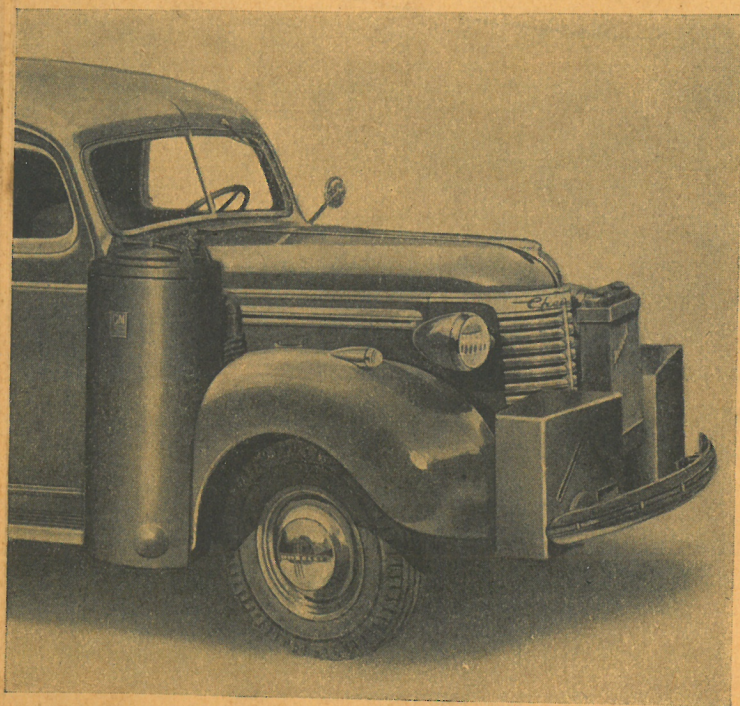


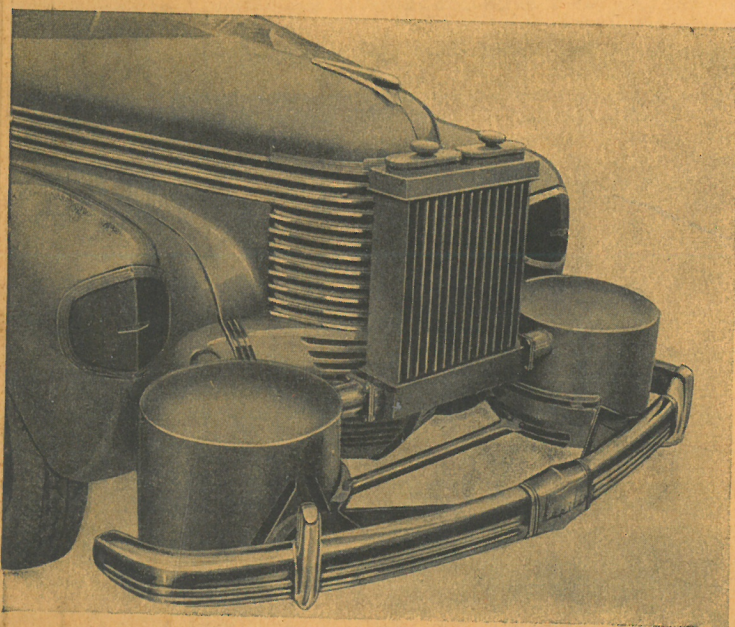
FORTEGNELSE OVER RESERVEDELE

# General Motors Gasgenerator



## TYPE 375-9

FOR VAREVOGNE OG PERSONVOGNE



*Den originale  
Imbert*

GENERAL MOTORS INTERNATIONAL A/S

JULI 1942

Fortegnelse over Reservedele

til

GENERAL MOTORS GASGENERATORANLÆG

T Y P E 3 7 5 - 9

- Den originale Imbert -

til

Forskermsmontering paa Varevogne og Bagmontering paa mindre Personvogne.

(Betegnelserne, som staar indhugget i Typepladen paa Gasgeneratoren)

N A V N	TYPEBETEGNELSE			
	HERD- LYSNING	GENERATOR-DIMENSIONER (Standard-Typebetegnelse)		KODEBOGSTAV og LUFTDYSEKALIBER
		i mm	udv. Diam i mm	
+ GM Trægasgenerator	80	375	9	M = 8
GM Tørvegsgenerator	100	375	9	P = 12

+ Er konstrueret til blandet Brændsel.

BEMÆRK: Et x foran Nummeret tilkendegiver, at Delen ogsaa er anvendt paa Generatoranlæg specificeret i Hovedkataloget af 1941 eller paa Type 440-10 Anlægget.

Del Nr.	Type	Reservedelsbetegnelse	Antal pr. Anlæg
		<u>GASGENERATOR, KOMPLET MED GASAFGANGSRØR</u>	
SC-24993	80-375-9-M	GASGENERATOR MED GASAFGANGSRØR og 80 mm Herd for blandet Brændsel	1
SC-24994	100-375-9-P	GASGENERATOR MED GASAFGANGSRØR og 100 mm Herd for Tørv	1
		<u>GASGENERATOR, KOMPLET (uden Gasafgangsrør)</u>	
C-24993	80-375-9-M	GASGENERATOR med 80 mm Herd for blandet Brændsel	1
C-24994	100-375-9-P	GASGENERATOR med 100 mm Herd for Tørv	1

Del Nr.	Type	Reservevedelsbetegnelse	Antal pr. Anlæg
		<u>YDERBEHOLDER</u> med IMBERT-Bogstavskilt (inkl. alle paasvejsede Beslag, men uden aftagelige Dæksler m.v.)	
C-25017	375-9	YDERBEHOLDER uden Beskyttelsesforing, Gasgenerator	1
		PAKNING: se Nummer C-25974	
		IMBERT-Skilt: se under Afsnittet Gaskøler	
		<u>YDERBEHOLDERBESLAG</u> m.v. (det med + mærkede Nummer bruges ogsaa paa Grovfilteret)	
x C-25100	375-9	HÆNGSELBESLAG (i Bunden af Yderbeholderen; 35 mm højt), Rysteriststylte	3
C-25104	375-9	CENTERSTYRTAP (midt i Bunden af Yderbeholderen) Rysterist	1
x C-25130	375-9	ANLÆGSBØJLE (paa Indersiden af Yderbeholderen), Rysterist	3
x C-25135	375-9	RYSTETAPLEJEHUS, Yderbeholder	1
C-25137	375-9	LUGEKARM (150 mm Lysning) uden Styr (hvæl- vet Svejsekant)	1
x C-25143 +)	375-9	LUGEKARM (130 mm Lysning) med udv. Gevind og plan Svejsekant	1
(C-26555)	375-9	LUGEKARM (130 mm Lysning) med udv. Gevind og plan Svejsekant	1
C-25149	375-9	LUGEKARM (150 mm Lysning) med Styr (hvæl- vet Svejsekant)	1
C-25157	375-9	GASAFGANGSFLANGE (for 50 mm Gengasrør), Yder- beholder	1
		<u>BESKYTTELSESFORING</u> (for Yderbeholderen)	
C-25197	375-9	BESKYTTELSESFORING, Yderbeholder	1
		PAKNING: se Nummer C-25974	
		<u>LUGEDÆKSEL</u> med indv. Gevind (Rense- og Inspektionsdæksler)	
x C-25253	375-9	LUGEDÆKSEL (for 150 mm Karm) m.indv.Gevind og Sekskant, Yderbeholder	2
		LUGEKARM: se Numrene C-25137, C-25149 og C-25143	
		LUGEDÆKSELNØGLE: se Afsnittet "Værktøj"	

Del Nr.	Type	Reservevedelsbetegnelse	Antal pr. Anlæg
		<u>ILDSTEDSKÆRM</u> (bag Rense-Lugedækslet)	
x C-25261	375-9	ILDSTEDSKÆRM (sidder i 150 mm Lugekarmen) ASKESKRABER: se Afsnittet "Værktøj"	1
		<u>RYSTETAP</u>	
x C-25265	375-9	RYSTETAP (med Kugle) (200 mm lang) RYSTERØR: se Afsnittet "Værktøj"	1
		<u>RYSTETAPLEJEHUS OG MØTRIK</u> (svejset paa Yderbeholderen)	
x(C-25135)	375-9	RYSTETAPLEJEHUS, Yderbeholder	1
x C-25281	375-9	OMLØBERMØTRIK (sekskantet), Rystetaplejehus	1
		<u>RYSTERISTSTYLTE</u> (Vippeleje: hæver Risten)	
x C-25291	375-9	RYSTERISTSTYLTE (med Anlæg)	3
x 106266	375-9	SLUTSKIVE (5/8" Hul, 1 1/2" Diam.), Rysteriststylte	3
x(C-25100)	375-9	HÆNGSELBESLAG (i Bunden af Yderbeholderen, 35 mm højt), Rysteriststylte	3
		<u>RYSTERIST OG DELE</u>	
C-25308	375-9	RYSTERIST, KOMPLET (370 mm Diam.) (Støbejern)	1
C-25309	375-9	RYSTERIST, KOMPLET (370 mm Diam.) (Pladejern)	1
x C-25330	375-9	ANSLAGSBØJLE (for Rystetappen), Pladejerns- Rysterist	1
C-25331	375-9	ANSLAGSBØJLE (for Rystetappen), Støbejerns- Rysterist	1
C-25334	375-9	CENTERSTYRRØR (midt under Risten), Pladejerns- Rysterist	1
C-25338	375-9	CENTERSTYRRØR med Bryst (midt under Risten), Støbejerns-Rysterist	1
(C-25104)	375-9	CENTERSTYRTAP (midt i Bunden af Yderbeholderen)	1
x(C-25130)	375-9	ANLÆGSBØJLE (paa Indersiden af Yderbeholderen), Rysterist	3
		<u>INDERBEHOLDER, KOMPLET</u> (bestaaende af Brændselsbeholder, Forkulnings- tragt, Blæsering og Herd samt Luftfordeler, Grenrør og Luftdyser)	
C-25438	80-375-9-M	INDERBEHOLDER med 80 mm Herd og 8 mm Luftdyser for blandet Brændsel	1

Del Nr.	Type	Reservevedelsbetegnelse	Antal. pr. Anlæg
C-25439	100-375-9-P	INDERBEHOLDER med 100 mm Herd og 12 mm Luftdyser for Tørv PAKNING: se Nummer C-25974	1
		<u>BRÆNDSELSBEHOLDER</u>	
C-25447	375-9	BRÆNDSELSBEHOLDER (cylindrisk)	1
		<u>ILDZONE-AGGREGAT, KOMPLET (med Herd)</u> (d.v.s. Inderbeholderen + Brændselsbeholderen)	
C-25483	80-375-9-M	ILDZONE-AGGREGAT med 80 mm Herd for blandet Brændsel	1
C-25484	100-375-9-P	ILDZONE-AGGREGAT med 100 mm Herd for Tørv	1
		<u>ILDZONE-AGGREGAT UDEN HERD</u>	
C-25516	375-9	Ildzone-Aggregat med 8 mm Luftdyser for blandet Brændsel	1
C-25517	375-9	Ildzone-Aggregat med 12 mm Luftdyser for Tørv	1
		<u>FORKULNINGSTRAGT</u> (Del af Inderbeholderen, leveres ikke som Reser- vedel. Brug Ildzone-Aggregat uden Herd)	
C-25538	375-9	FORKULNINGSTRAGT, Inderbeholder	1
		<u>BLÆSERING (uden Luftdyser)</u> (Kransen, hvori Luftdyserne sidder, leveres ikke som Reservevedel. Brug Ildzone-Aggregat uden Herd)	
C-25549	375-9	BLÆSERING (200 mm udv. Diam.), Inderbeholder	1
		<u>LUFTDYSE (Dyserne i Blæseringen)</u> BEMÆRK: Lysning: 8 mm beregnet for Træ og blandet Brændsel " 12 mm " " Tørv	
C-25557	375-9	LUFTDYSESTUBS med udv. Gevind (for aftageligt Mundstykke)	5
C-25558	375-9	LUFTDYSEMUNDSTYKKE ( 8 mm Lysning)	5
C-25559	375-9	LUFTDYSEMUNDSTYKKE (12 mm Lysning)	5
		<u>LUFTFORDELER, KOMPLET</u> (Luftkammer forneden paa Siden af Inderbeholderen)	
C-25575	375-9	LUFTFORDELER med Dækplade	1
C-25624	375-9	DÆKPLADE, Luftfordeler Asbestplade	1
		FLANGEPAKNING: se Nummer C-25980	

Del Nr.	Type	Reserveudelsbetegnelse	Antal pr. Anlæg
<u>GRENRØR</u>			
(Rør + Bøjning, mellem Luftfordeler og Dyser; leveres ikke adskilt)			
C-25645	375-9	GRENRØR, øverste (langt), Luftfordeler	2
C-25665	375-9	GRENRØR, nederste (kort), Luftfordeler	2
<u>HERD</u>			
(inkl. Svejsering; leveres ikke adskilt)			
C-25697	375-9	HERD ( 80 mm Lysning, 190 mm øverste indv. Diam.)	1
C-25698	375-9	HERD (100 mm Lysning, 190 mm øverste indv. Diam.)	1
<u>BESKYTTELSESFORING</u>			
(monteret i Inderbeholderen)			
C-25756	375-9	BESKYTTELSESFORING (cylindrisk), Inderbeholder PAKNING: se Nummer C-25974	1
<u>LUFT- OG ANVENDINGSFLANGE MED TILBAGESLAGSKLAP</u>			
C-25799	375-9	LUFT- OG ANVENDINGSFLANGE med Tilbageslagsklap, komplet	1
x C-25820	375-9	TILBAGESLAGSKLAP med Lænkeled	1
x C-25830	375-9	LÆNKELED, Tilbageslagsklap	2
x C-25840	375-9	LÆNKELEDHOLDER (Traadbøjle paa Flangen)	1
x(C-25980)	375-9	FLANGEPAKNING	1
x(C-25995)	375-9	HAGEBOLT	4
FYRSPYD: se Nummer C-28811			
<u>STD.-DELE</u>			
(for Montering af Topstykke: d.v.s. Karmen)			
x 115705	375-9	SEKSKANTSKRUE (5/16"-18 x 31,7 mm)	eB
x 118614	375-9	SEKSKANTMØTRIK (5/16"-18)	eB
<u>TOPSTYKKE, KOMPLET, Gasgenerator</u>			
(øverste Del af Gasgeneratoren: bestaaende af Karm, Dæksel og Sikkerhedslukketøj, som videre bestaar af Bladfjeder, Hængselpind og Lukkegreb)			
C-25856	375-9	TOPSTYKKE, komplet (rundt), Gasgenerator	1
<u>TOPKARM (Karm for Topdækslet)</u> (monteret foroven paa Generatoren)			
C-25869	375-9	TOPKARM, Gasgenerator	1

Del Nr.	Type	Reservevedelsbetegnelse	Antal pr. Anlæg
		<u>TOPDÆKSEL, KOMPLET</u> (for BrændelsSPAafyldning)	
x C-25922	375-9	TOPDÆKSEL, Gasgenerator	1
x 120248	375-9	LØFTESKRUE (3/8" -16 x 31,7 mm)	1
x 118594	375-9	SIKRINGSKRUE (5/16" -18 x 38 mm)	1
x 118614	375-9	KONTRAMØTRIK (5/16" -18)	1
x C-25932	375-9	ASBESTPAKSNOR (grafiteret, 1000 mm lang), Topdæksel	1
		<u>BLADFJEDER OG HÆNGSELPIND m.v.</u> (Sikkerhedsfjeder for Topdækslet)	
x C-25942	375-9	BLADFJEDER (352 mm lang), Sikkerhedslukketøj	1
x C-25951	375-9	HÆNGSELPIND (10 x 80 mm), Bladfjeder	1
x N-10508	375-9	SKIVE (for 10 mm Pind)	2
x C-25956	375-9	STYREBØJLE (styrer Topdækslet), Bladfjeder	1
		<u>LUKKEGREB OG LEJESTØTTE</u>	
x C-25961	375-9	LUKKEGREB, Sikkerhedslukketøj	1
x C-25970	375-9	LEJESTØTTE (løs), Lukkegreb	1
x 114663	375-9	KÆRVSkrUE (undersænket, 5/16"-18 x 3/4"), Lejestøtte	2
x N-10693	375-9	FJEDERSKIVE (5/16")	2
x 118614	375-9	SEKSKANTMØTRIK (5/16"-18)	2
		<u>TOPPAKNING, Gasgenerator</u> ( I: Yderbeholderen og Inderbeholderen mellem ( II: Inderbeholderen og indiv. Beskyttelsesfor. ( III: Beskyttelsesforingen og Topkarmen	
C-25974	375-9	TOPPAKNING (3 mm tyk, 431 mm udv. Diam.), Gasgenerator	4
		<u>FLANGEPAKNING</u> mellem ( I: Luftfordeleren (paa Indersiden) og Yderbeholderen ( II: Luft- og Antændingsflangen og Yderbeholderen	
x C-25980	375-9	FLANGEPAKNING (Kobber-Asbest)	2
		<u>HAGEBOLT</u> (for Montering af Luft- og Antændingsflangen til Yderbeholderen; tilspænder ogsaa Luftfordeleren)	
x C-25995	375-9	HAGEBOLT med Skive og Møtrik	4
x N-10084	375-9	SKIVE (10,5 x 22 x 2,5 mm)	4
x N-10734	375-9	SEKSKANTMØTRIK (M 10)	4

Del Nr.	Type	Reserveudølsbetegnelse	Antal pr. Anlæg
<u>GROVFILTER, KOMPLET</u>			
(med Lugeåæksel, d.v.s. Afløådsåæksel)			
x C-26514	375-9	GROVFILTER (firkantet, for 65 mm Gengasrør)	1
C-26515	375-9	GROVFILTER (rundt, for 65 mm Gengasrør)	1
C-26516	375-9	GROVFILTER (rundt, for 50 mm Gengasrør)	1
x(C-25143)	375-9	LUGEKARM (130 mm Lysning) med udv. Gevind, Grovfilter	1
C-26555	375-9	LUGEKARM (130 mm Lysning) med udv. Gevind, Grovfilter	1
x(C-25252)	375-9	LUGEÅÆKSEL (for 130 mm Karm) med indiv. Gevind og Sekskant, Grovfilter	1
<u>GASKØLER, KOMPLET, med Skyllåæksler og IMBERT-Skilt</u>			
x C-26813	375-9	GASKØLER (15 Ribber) med 65 mm Gasafgangsstudse til Siden ( 1.14 m <sup>2</sup> Køleflade)	1
x(C-27661)	375-9	FLANGEPAKNING, Gaskøler	2
x C-26905	375-9	IMBERT- BOGSTAVSKILT, Gaskøler	1
x C-26906	375-9	ALUMINIUMSNITTE, Gaskøler Imbert-Bogstavskilt	2
<u>GASKØLERSKYLLEDÆKSEL</u>			
(uden Tilspændingsskrue = Skrue med Knap)			
x C-27010	375-9	SKYLLEDÆKSEL med Pakning, Gaskøler	2
x C-27013	375-9	PAKNING, Skyllåæksel	4
x C-27020	375-9	TILSPÆNDINGSSKRUE (3/8-16 Gevind) med Pakskiver og Stopring	2
x C-27025	375-9	PAKSKIVE, Tilspændingsskrue	4
x C-27026	375-9	STOPRING, Tilspændingsskrue	2
<u>FINFILTER, KOMPLET</u>			
(med Skyllåæksler og Aftapningshane; uden Korksmuld)			
x C-27206	375-9	FINFILTER (firkantet, for 65 mm Gengasrør) med Skyllåæksler og Aftapningshane	1
C-27207	375-9	FINFILTER (rundt, for 65 mm Gengasrør) med Skyllåæksler og Aftapningshane	1
C-27208	375-9	FINFILTER (rundt, for 50 mm Gengasrør) med Skyllåæksler og Aftapningshane	1
x C-27342	375-9	KORKSKÆRMPLADE (bag nederste Skyllåæksel), Finfilter	1
		SKYLLEDÆKSEL OG SKRUE: se Numrene C-27010 og C-27020	2
x C-27370	375-9	AFTAPNINGSHANE, Finfilter og Gengasrør	2
x C-27371	375-9	LUKKIEPLADE, Aftapningshane	1



Del Nr.	Type	Reservedelsbetegnelse	Antal pr. Anlæg
x C-27372	375-9	TILHOLDERFJEDER, Aftapningshane	1
x C-27375	375-9	KORKSMULD: se Afsnittet "Tilbehør"	eB
		<u>GAS- OG LUFTBLANDINGSKAMMER</u> (Den Del i Systemet, hvori den løse Gasdyse sidder)	
x C-27505	375-9	GAS- OG LUFTBLANDINGSKAMMER uden Gasdyse (største Lysning ca. 50 mm) (for 65 mm Rørføring)	1
x C-27515	375-9	GASDYSE (32 mm Lysning), Gas- og Luftblandingskammer	1
x R-27519	375-9	TAPSKRUE (M 5 x 20,5) (for Luftspjældet) FLANGEPAKNINGER: se Numrene C-27655, C-27660 og C-27661	4
		<u>LUFTSPJÆLD, KOMPLET</u> (Hus med Spjældplade og Reguleringsarm m.v.) NB: Sidder paa Gas- og Luftblandingskammeret.	
x C-27520	375-9	LUFTSPJÆLD, KOMPLET (med ca. 40 mm Lysning)	1
x C-27530	375-9	SPÆNDESTYKKE (for Bowdentrækket), Luftspjæld	1
x C-27535	375-9	LUFTSPJÆLDAKSEL (8 x 76 mm) (med Møtrik og Split-skruer)	1
x C-27540	375-9	LUFTSPJÆLDPLADE (2 x 40 mm)	1
x C-27545	375-9	LINSESKRUE (M 3 x 12 Splitskrue), Luftspjældplade	2
x C-27550	375-9	REGULERINGSARM, Luftspjældplade	1
x C-27555	375-9	SIKRINGSBLØK Reguleringsarm Holdemøtrik	1
x N-22121	375-9	HOLDEMØTRIK (M 8 Sekskantmøtrik paa Akslen), Reguleringsarm	1
x C-27560	375-9	DREJETAP, KOMPLET, med 2 Skiver og Møtrikker (for Bowdentræk), Reguleringsarm	1
x(C-27655)	375-9	FLANGEPAKNING	1
		<u>LUFTRENSER, KOMPLET</u> (med Spændebøjle; monteret paa Luftspjældet)	
x C-27570	375-9	LUFTRENSER, KOMPLET	1
x C-27580	375-9	SPÆNDEBØJLE, Luftrenser	1
x C-27585	375-9	SPECIALSKRUE, Luftrenser	1
x C-27586	375-9	SPECIALMØTRIK, Luftrenser	1
		<u>GASSPJÆLD, KOMPLET</u> (Gengasspjæld) (Hus med Spjældplade og 2 Reguleringsarme m.v.) NB: Sidder mellem Blandingskammeret og Indsugningsgrenstykket.	
x C-27600	375-9	GASSPJÆLD, KOMPLET (med ca. 50 mm Lysning)	1

Del Nr.	Type	Reservedelsbetegnelse	Antal pr. Anlæg
x C-27615	375-9	TOMGANGSINDSTILLINGSSKRUE (M 5), Gasspjæld	1
x C-27616	375-9	FJEDER, Tomgangsindstillingsskrue	1
x C-27620	375-9	ANSLAGSSKRUE med Stift (M 5 x 30), Gasspjæld- plade	1
x C-27625	375-9	GASSPJÆLDAKSEL (8 x 140 mm) (med Splitskruer)	1
x C-27630	375-9	GASSPJÆLDPLADE (2 x 50 mm)	1
x(C-27545)	375-9	LINSESKRUE (M 3 x 12 Splitskrue), Gasspjæld- plade	2
x C-27640	375-9	REGULERINGSSARM, Gasspjældplade	2
x C-27645	375-9	FRIGANGSBOLT, KOMPLET (med Skive og Møtrik); Reguleringsarm (for Bowdentrækket)	1
x C-27650	375-9	TILBAGETRÆKSFJEDER, Reguleringsarm	1
		FLANGEPAKNINGER: se Numrene C-27660 og C-27661	
		<u>FLANGEPAKNING</u> (firkantet, med 4 Huller for Skruer) (for Blandingskammer, Spjæld, Grenstykke, Samleflange og Gaskøler)	
x C-27655	375-9	FLANGEPAKNING (for 40 mm Flange) mellem: Gas- og Luftblandingskammer og Luftspjæld	1
x C-27660	375-9	FLANGEPAKNING (for 50 mm Flange) ( I: Samleflange og Gas- & Luftblandingskammer mellem: ( II: Gas- og Luftblandingskammer og Gasspjæld ( III: Gasspjæld og Gasindsugningsgrenstykke	3
x C-27661	375-9	FLANGEPAKNING (for 65 mm Flange) ( I: Samleflange og Gas- og Luftblandingskammer mellem: ( II: Gas- og Luftblandingskammer og Gasspjæld ( III: Gasspjæld og Gasindsugningsgrenstykke	
x(C-27661)	375-9	FLANGEPAKNING (for 65 mm Flange), Gengasrør Samleflange	eB
		<u>GASINDSUGNINGSGRENSTYKKE</u> (tilsluttet Indsugningsgrenrøret paa Motoren) BEMÆRK: Grenstykket har 3 Flanger; den ene Flange er beregnet for Paamontering af Karburatoren.	
x C-27670	375-9	GASINDSUGNINGSGRENSTYKKE med Kontrolstift (Std. paa Opel/B litz 2,5 l og diverse Motorer)	1
x C-27672	375-9	GASINDSUGNINGSGRENSTYKKE med Kontrolstift (Std. paa Bedford og diverse Motorer)	1
x C-27690	375-9	KONTROLSTIFT med Firkanttapp, Gasindsugnings- grenstykke	1
		FLANGEPAKNINGER: Se Numrene C-27660 og C-27661	
		BEMÆRK: De resterende Pakninger er almindelige Kar- buratorflangepakninger, og Numrene paa disse skal søges i de respektive Reservedelskataloger.	

Del Nr.	Type	Reservevedelsbetegnelse	Antal pr. Anlæg
<u>STARTBLÆSERSPJÆLD, KOMPLET</u>			
(Hus med Spjældplade og Akselarm m.v.)			
x C-27700	375-9	STARTBLÆSERSPJÆLD, KOMPLET	1
x C-27715	375-9	STARTBLÆSERSPJÆLDAKSEL (12 x 110 mm) (med Splitskruer)	1
x C-27720	375-9	STARTBLÆSERSPJÆLDPLADE (2,5 x 57 mm) med Stopstift	1
x C-27730	375-9	STOPSTIFT (4 x 31 mm), Startblæuserspjældplade	1
x(C-27636)	375-9	LINSEKRUE (M 4 x 15 Splitskrue), Startblæuser- spjældplade	2
x C-27740	375-9	AKSELARM, KOMPLET, Startblæuserspjældplade (Inkl. Numrene C-27745, C-27755 og C-27760)	1
x C-27745	375-9	LAASESTIFT (2,7/2,5 x 24 mm konisk Stift), Akselarm	1
x C-27750	375-9	TILHOLDERFJEDER, Akselarm	1
x C-27755	375-9	VINKELBESLAG med Tap, Akselarm Tilholderfjeder	1
x C-27760	375-9	DREJETAP, KOMPLET (med Kærvskrue, Skive og Split), Akselarm (for Bowdentrækket)	1
<u>STARTBLÆSER MED MOTOR, KOMPLET</u>			
x C-27800	375-9	STARTBLÆSER MED MOTOR, komplet (6 Volt) (Løbehjul: 200 mm Diam.)	1
<u>STARTBLÆSER, KOMPLET</u>			
(presset Hus + Løbehjul; uden Elektromotor)			
BEMÆRK: Hvor intet er anført, er Reservevedelene til presset Plade-Startblæuser.			
x C-27810	375-9	STARTBLÆSER, komplet (med 200 mm Løbehjul)	1
x C-27820	375-9	HUSHALVDEL med Fodstykke (for 200 mm Løbehjul), Startblæuser	1
x C-27840	375-9	HUSHALVDEL med Sugestuds (for 200 mm Løbehjul), Startblæuser	1
x C-27860	375-9	LØBEHJUL MED NAV, komplet (200 mm Diam.), Startblæuser	1
x C-27880	375-9	PAKNING (for presset Hus), Startblæuser	1
<u>ELEKTROMOTOR, KOMPLET</u>			
x C-27900	375-9	ELEKTROMOTOR, komplet (6 Volt) (Mrk. K.E.F.)	1
x C-27905	375-9	ELEKTROMOTORANKER (6 Volt) (for Mrk. K.E.F.)	1
x R-27909	375-9	KUGLELEJE, Elektromotor (for Mrk. K.E.F.)	2
x C-27910	375-9	KUL med FJEDER, Elektromotor (for Mrk. K.E.F.)	2
x C-27915	375-9	KULHOLDER, Elektromotor (for Mrk. K.E.F.)	2
x C-27920	375-9	KULHOLDERHÆTTE, Elektromotor (for Mrk. K.E.F.)	2

Del Nr.	Type	Reservevedelsbetegnelse	Antal pr. Anlæg
x C-27925	375-9	ET SÆT FELTSPOLER for 6 Volt Elektromotor (for Mrk. K.E.F.)	1
x C-27930	375-9	KOMMUTATORLEJESKJOLD, Elektromotor (for Mrk.K.E.F.)	1
x C-27935	375-9	FLANGELEJESKJOLD, Elektromotor (for Mrk.K.E.F.)	1
x C-27940	375-9	SAMLEBOLT, Elektromotor (for Mrk.K.E.F.)	2
		<u>FORSTÆRKNINGSPLADE m.v.</u> (for Motorskillepladen; Startblæsermonteringsplade)	
x C-27968	375-9	FORSTÆRKNINGSPLADE	2
		<u>BLÆSERMOTORKONTAKT m.v.</u>	
x C-28000	375-9	BLÆSERMOTORKONTAKT, komplet	1
x R-28000	375-9	DÆKSEL, Blæsermotorkontakt	1
x C-28001	375-9	ELEKTRISK LEDNING (vulkaniseret 4 mm <sup>2</sup> ) (fra Akku- mulatoren til Kontakten og fra Kontakten til Elektromotoren)  (Del-Nummeret dækker 1 m; normalt bruges ca. 4 m pr. Anlæg)	1
x C-28002	375-9	LEDNINGSSAMLEMUFFE med Skruer (ved Elektromotoren)	1
x C-28003	375-9	KABELSKO, lille (for Blæsermotorkontakten)	2
x C-28004	375-9	KABELSKO, mellemstor (for Stelforbindelse af Elektromotoren)	1
x C-28005	375-9	KABELSKO, stor (for Akkumulatorforbindelsen)	1
x C-28006	375-9	ISOLEROVERTRÆK (lille Gummislangestykke) (for Kabelsko Nr. C-28003 og C-28004)	3
x C-28007	375-9	ISOLEROVERTRÆK (stort Gummislangestykke) (for Kabelsko Nr. C-28005 og Ledningssamlemuffe Nr. C-28002)	2
		STARTBLÆSERSPJÆLD, komplet (Afspærringsspjæld): se Side 10	
		<u>GASAFGANGSRØR, KOMPLET</u> (Røret, som udgaar fra selve Gasgeneratoren)	
		BEMÆRK: Et Gasafgangsrør, komplet, bestaar af: Rørvinkel med Flange, Skyllestuds og Prop, Harmonikarør og 2 Overgangsrør, samt et lige Stykke Gengasrør	
C-28048	375-9	GASAFGANGSRØR (50 mm indv. Diam.), komplet	1
C-28058	375-9	RØRVINKEL med Flange og Skyllestuds	1
C-28064	375-9	FLANGE, rund (ved Gasgeneratoren), Gasafgangsrør	1
x(C-28332)	375-9	SKYLLESTUDS (1½" Rørmuffe), Gasafgangsrør	1
x(C-28342)	375-9	RØRPROP med Firkanttap (1½"), Skyllestuds	1

Del Nr.	Type	Reservedelsbetegnelse	Antal pr. Anlæg
(C-28270)	375-9	OVERGANGSRØR (50/65 mm), Gasafgangsrør	2
x C-28080	375-9	HARMONIKARØR, Gasafgangsrør	1
C-28089	375-9	FLANGEPAKNING (rund), Gasafgangsrør	1
N-11318	375-9	FLANGESKRUE (M 10 x 1,5 - 16) (for Gasgeneratoren)	3
<u>GENGASRØR m.v.</u>			
(Gengasrør leveres kun i lige Længder)			
x C-28170	375-9	GENGASRØR, 50 mm udv. Diam., 1 m langt	eB
x C-28188	375-9	GENGASRØR, 65 mm udv. Diam., 2 m langt	eB
x C-28240	375-9	RØRBØJLE (for 50 mm Gengasrør)	eB
x C-28241	375-9	RØRBØJLE (for 65 mm Gengasrør)	eB
RØRVINKEL MED FLANGE (øverste Del af Gasgeneratorens Gasafgangsrør): se Nummer C-28158.			
x C-28251	375-9	RØRVINKEL, 90° (for 65 mm Gengasrør)	1
x C-28260	375-9	RØRBØJNING, 180° (for 50 mm Gengasrør)	4
x C-28261	375-9	RØRBØJNING, 180° (for 65 mm Gengasrør)	1
HARMONIKARØR, Gasafgangsrør: se Nummer C-28080			
C-28270	375-9	OVERGANGSRØR (50/65 mm), Gengasrør	2
x C-28290	375-9	GUMMIMUFFE, 50 mm indv. Diam., 80 mm lang, Gengasrør	6
x C-28291	375-9	GUMMIMUFFE, 65 mm indv. Diam., 80 mm lang, Gengasrør	5
x C-28310	375-9	MUFFESPÆNDEBAAND (for 50 mm Gummimuffe), Gengasrør	12
x C-28311	375-9	MUFFESPÆNDEBAAND (for 65 mm Gummimuffe), Gengasrør	10
x C-28331	375-9	RØRMUFFE, $\frac{3}{4}$ " WRG (Aftapningshanestuds), Finfilter og Gengasrør	2
C-28340	375-9	RØRPROP, Indsugningsgrenrør	2
x C-28350	375-9	SAMLEFLANGE, firkantet (for 50 mm Gengasrør)	3
x C-28351	375-9	SAMLEFLANGE, firkantet (for 65 mm Gengasrør)	eB
(C-28064)	375-9	SAMLEFLANGE, rund (for Gasafgangsrøret)	1
FLANGEPAKNING, firkantet (for Gengasrør Samleslange): se Numrene C-27660 og C-27661			
FLANGEPAKNING, rund (for Gasafgangsrør): se Nummer C-28089			
<u>BENZINSPÆRREHANE, KOMPLET</u>			
(leveres ikke adskilt)			
x C-28405	375-9	BENZINSPÆRREHANE med Bowdendrejjetap og Kabelklemme	1
x N-11702	375-9	KABLÆNE (8 mm Lysning), Benzinspærrehane	eB
x N-11699	375-9	OMLØBERMØTRIK (M 12), Benzinspærrehane	eB
x C-28420	375-9	RØRKNE (M 12 x M 10, for Karburator til Opel 2,5 l Motor), Benzinspærrehane	1

Del Nr.	Type	Reservevedelsbetegnelse	Antal pr. Anlæg
<u>BOWDENTRÆKSKILT</u>			
(Manøvreskiltene ("Overføringsbilleder") paa Instrumentbrættet)			
x C-28465	375-9	BOWDENTRÆKSKILT "LUFT - GAS"	1
x C-28471	375-9	BOWDENTRÆKSKILT "BENZIN"	1
x C-28476	375-9	BOWDENTRÆKSKILT "BENZINHANE"	1
x C-28481	375-9	BOWDENTRÆKSKILT "STARTBLÆSERSPJÆLD"	1
x C-28486	375-9	BOWDENTRÆKSKILT "TÆNDINGSREGULERING"	1
<u>BOWDENTRÆK, KOMPLET m.v.</u>			
(Kabeltræk for Reguleringsspjældene m.v.)			
BEMÆRK: Nr.C-28550 er for Regulering af Luft- og Trægasspjældet			
Nr.C-28552 er for Regulering af Karburatorspjældet			
Nr.C-28601 er for Regulering af Benzin- hanen og Startblæserspjældet			
Nr.C-28602 er for Regulering af Tændingen			
x C-28550	375-9	BOWDEN-TVILLINGTRÆK med ca. 100 cm Bowdenkabel, komplet (forkromet)	1
x C-28552	375-9	BOWDEN-ENKELTTRÆK med ca. 115 cm Bowdenkabel, komplet (forkromet)	1
x C-28555	375-9	REGULATOR, komplet (for Bowden-Tvillingtræk) (bestaar af Regulatorlejet + Fingergrebene; uden Bowdenkablerne; inkluderer ogsaa Tand- stang Nr.C-28590 og Nippel Nr.C-28595)	1
x C-28556	375-9	REGULATOR, komplet (for Bowden-Enkelttræk) (bestaar af Regulatorlejet + Fingergrebet; uden Bowdenkablet; inkluderer ogsaa Tand- stang Nr. C-28590 og Nippel Nr.C-28595)	1
x C-28565	375-9	FINGERGREB, langt, Bowdentræk-Regulator	1
x C-28566	375-9	FINGERGREB, kort, Bowdentræk-Regulator	2
x C-28570	375-9	FIBERSKIVE, Bowdentræk-Regulator	1
x C-28575	375-9	FJEDERFRIKTIONSSKIVE, Bowdentræk-Regulator	2
x C-28580	375-9	SLUTSKIVE (forkromet), Bowdentræk-Regulator	2
x C-28585	375-9	KÆRVSKRUE (forkromet Linsehoved, 3/16" x 8 mm), Bowdentræk Regulator	2
x C-28590	375-9	TANDSTANG, Bowdentræk-Regulator	3
x C-28595	375-9	NIPPEL (for Befæstigelse af Bowdenspiralen), Bowdentræk-Regulator	3
x C-28601	375-9	BOWDEN-KNAPTÆK, komplet (ca. 950 mm lang Bowdentraad)	1
x C-28602	375-9	BOWDEN-KNAPTÆK, komplet (ca. 1765 mm lang Bowdentraad)	1

Del Nr.	Type	Reservedelsbetegnelse	Antal pr. Anlæg
x C-28605	375-9	EBONITKNAP ( $\frac{1}{4}$ " WG), Bowden-Knaptræk	eB
x C-28610	375-9	SLIDSERØR ( $\frac{1}{4}$ " WG), indiv., Bowden-Knaptræk	eB
x C-28615	375-9	STYREBØSNING, udv., Bowden-Knaptræk Slidserør	eB
x N-10032	375-9	STJERNESKIVE (M 10,5)	eB
x C-28620	375-9	MØTRIK, rulleteret (M 10), Bowden-Knaptræk Styrebøsning	eB
x N-11650	375-9	SEKSKANIMØTRIK (M 10 x 6), Bowden-Knaptræk Styrebøsning	eB
x C-28633	375-9	BOWDENSPIRAL (udv.) (pr.m)	eB
x C-28642	375-9	BOWDENTRAAD (indv.) (pr.m)	eB
x(C-27560)	375-9	DREJETAP, komplet (Staal), Bowdentræk	eB
x(C-27760)	375-9	DREJETAP, komplet (Messing), Bowdentræk	eB
x(C-27645)	375-9	FRIGANGSBOLT, komplet (med gennemboret Hoved), Bowdentræk	1
x C-28650	375-9	STOPNIPPEL med Klemmeskrue, Bowdentræk	eB
x C-28661	375-9	KRYDSBESLAG (paa Instrumentbrettet), Bowdentræk-Regulator	2
<u>BOWDENTRÆKHOLDER</u>			
(de Beslag med Klemme, som holder selve Bowdenkablerne)			
x C-28670	375-9	BOWDENTRÆKHOLDER (for Trægasspjæld-Trækket paa Opel og Blitz 2,5 l og 3,6 l samt Chevrolet 158 $\frac{1}{2}$ " Vogne)	1
x C-28710	375-9	KLEMMESTYKKE, Bowdentrækholder	eB
<u>VÆRKTØJ</u>			
C-28802	375-9	BRÆNDSLSSTØDER ( 3 x 100 cm)	1
C-28811	375-9	FYRSPYD ("Pillokrogen")	1
x C-28815	375-9	ASKESKRABER med Træhaandtag	1
x C-28835	375-9	UNIVERSALNØGLE for Rystetap, Omløbermøtrik og Lugodæksler	1
<u>TVÆRSTAG OG AFSTIVNINGSKRYDS</u>			
C-28902	375-9	TVÆRSTAG, Grov- og Finfilter (for rundt Filter)	1
C-28912	375-9	AFSTIVNINGSKRYDS, komp. Grov- og Finfilter (for firkantet Filter)	1
<u>UDSTYR</u>			
x GG-608	375-9	RENSEBØRSTIE (Staal) (3-leddet med 4 m Kæde, komplet; for 65 mm Rør)	1
x GG-609-A	375-9	RENSEBØRSTIE (Staal) (3-leddet uden Kæde; for 65 mm Rør)	1

Del Nr.	Type	Reservedelsbetegnelse	Antal pr. Anlæg.
x GG-609-B	375-9	RENSEBØRSTE (Staal) (eet Stk.løst; for 65 mm Rør)	3
x GG-610	375-9	ET PAR GM-ÆRMEBESKYTTERE	1
<u>TILBEHØR</u>			
x(C-27375)	375-9	KORKSMULD, 1 kg 7-9 mm ekspanderet (for Fin- filteret)	kg 1,5
x R-28895	375-9	PULVER-CRAFIT, 1 kg tørt (for Lugedæksler og Pakninger)	eB
x GG-628	375-9	RUSTFJERNER, 1 Flaske med 500 g "DE OXIDE Nr.3" (benyttes før Paastrygningen af syrefast Generatorlak)	eB
x GG-629-B	375-9	GENERATORLAK, 1 kg syrefast (beskytter mod Tørve- gas-Syredannelse)(paastryges Generatoren ind- vendig)	eB
x GG-631-A	375-9	GENERATORLAK, 1 kg sort (for Generator, Filtre, Rør m.v.)	eB
x GG-632	speciel	SVEJSEELEKTRODE, speciel (for Harder uden Svejse- ring)	eB
<u>FLAMMESKÆRM</u>			
x C-29090	375-9	FLAMMESKÆRM med Fingertap	1
x C-29095	375-9	GEVINDSTYKKE, Flammeskærm (Gevindstykket skal til- passes og paasvejses saaledes, at Afstanden fra Skærmen til Lufthullet bliver ca. 15 mm)	1
x C-29096	375-9	OPHÆNGNINGSSKRUE, Flammeskærm	1
x C-29097	375-9	STYREMUFFE, Flammeskærm	1



