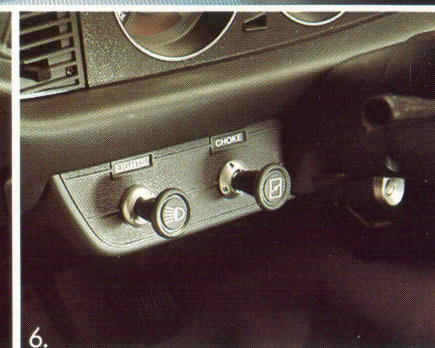
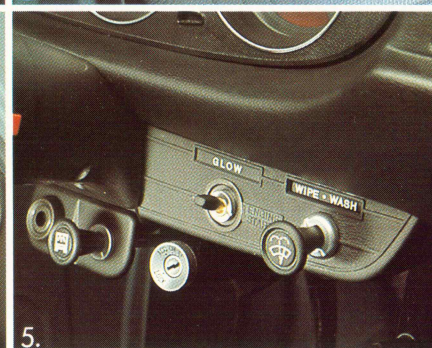
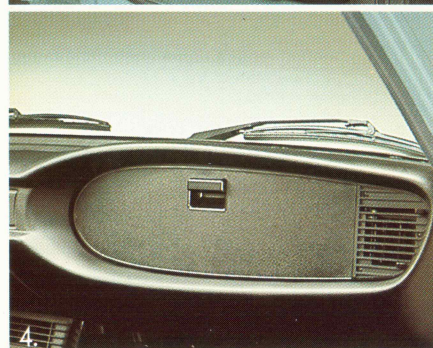
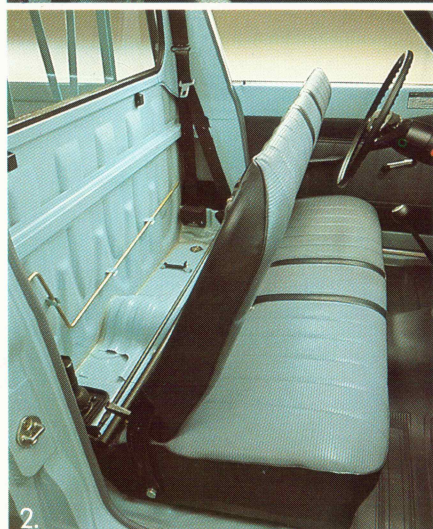
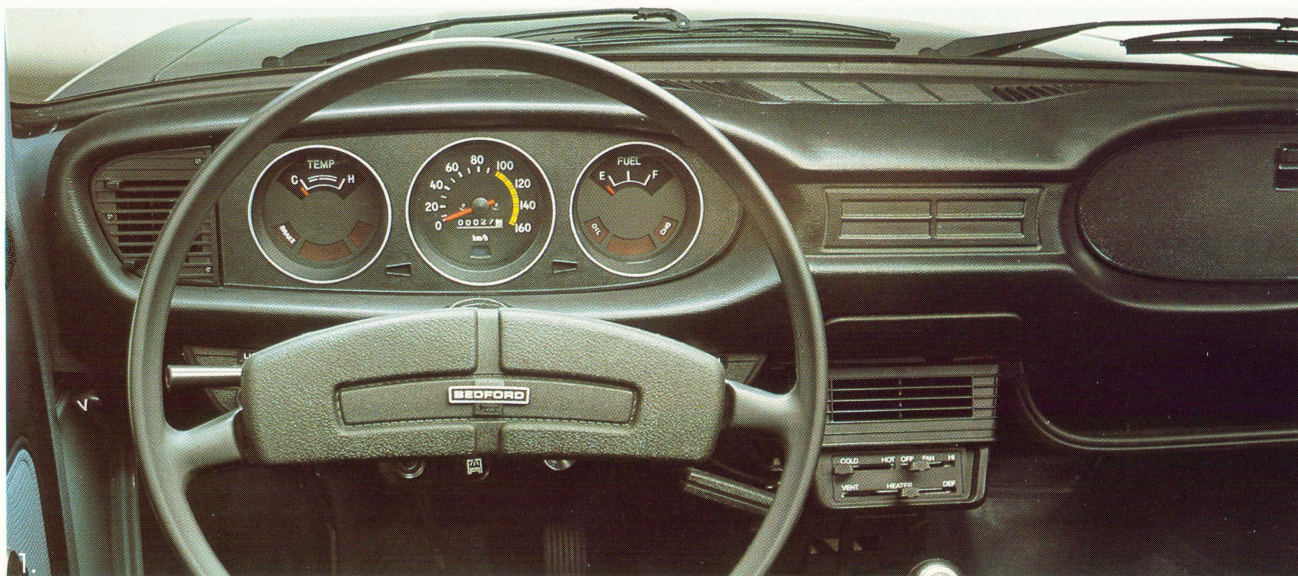


# BEDFORD

## KB 25 Pick-up.





## Behagelig personbil inden døre.

1. Rummelig indretning med let overskuelige instrumenter og kontakter.
2. Ekstra plads til personligt udstyr bag sædet.
3. Komfortabelt bænkesæde.
4. Aflåseligt handskerum.
5. Instrumenter, dieselmodel.
6. Instrumenter, benzinmodel.

En pick-up skal ikke kun vurderes udefra. KB 25 har også mange indre kvaliteter. Den er praktisk indrettet, let at håndtere, velegnet til personvognskørsel og særdeles manøvreduktig. Dette forstærkes yderligere af en virkelig pålidelig konstruktion. Og De vælger selv, om Deres KB 25 skal have benzin eller diesel motor. Altsammen dyder, De vil sætte stor pris på i det daglige arbejde.

KB 25 er en yderst behagelig arbejdsplads. Med et bredt indstille-

ligt sæde betrukket med praktisk vinyl i farver, der matcher det øvrige interiør. De har god kontrol over bilen bag det store sikkerhedspolstrede rat. Og samtlige kontakter er placeret lige ved hånden. Instrumentpanelet indeholder speedometer, temperaturmåler, oliekontrollampe, ladekontrollampe, brændstofmåler og kombineret kontrollampe for håndbremse og bremsevæske. Og der er indstillelige luftindtag til både fører og passager.



## Solid arbejdskraft udenfor.

Det er ikke kun indvendigt KB 25 har masser af god plads. Ladet med de regulære flader og minimal spildplads er på 3,34 m<sup>2</sup> og gør det muligt at transportere meget af hvert. 1100 kg hvis De vælger dieselmotor og 1175 kg i den benzindrevne udgave.

Og der er kraft og råstyrke til at flytte læsset rundt med. Også i

mere vanskelige områder. En vægtbesparende konstruktions-teknik og seks solide tværvanger gør chassisrammen let og samtidig utrolig stærk.

Hjulophænget sikrer, at vognen ligger godt i svingene. Baghjulsophæng med stærke halv-ellipsoformede seksbladsfjedre og hydrauliske dobbeltvirkende teleskopstøddæmpere. Forhjulsophænget har uafhængige bærearmer, torsionsfjedre, krængningsstabilisatorer og hydrauliske

dobbeltvirkende teleskopstøddæmpere.

To-kreds bremsesystem med bremseforstærker sikrer en stabil og kontrolleret opbremsning.

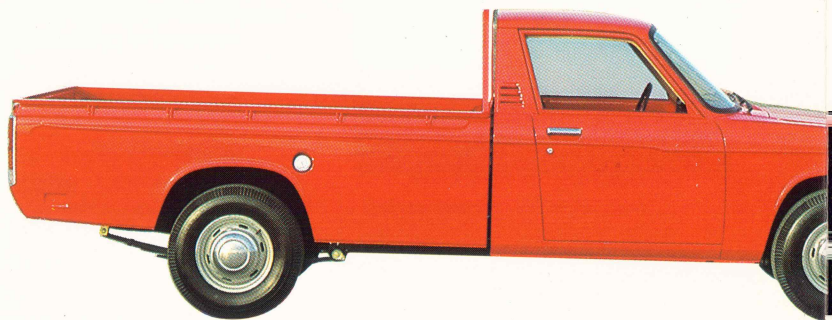
Den kvikke 4 trins fuldt synkroniserede gearkasse med kort vandring sørger for hurtigt gearskift.

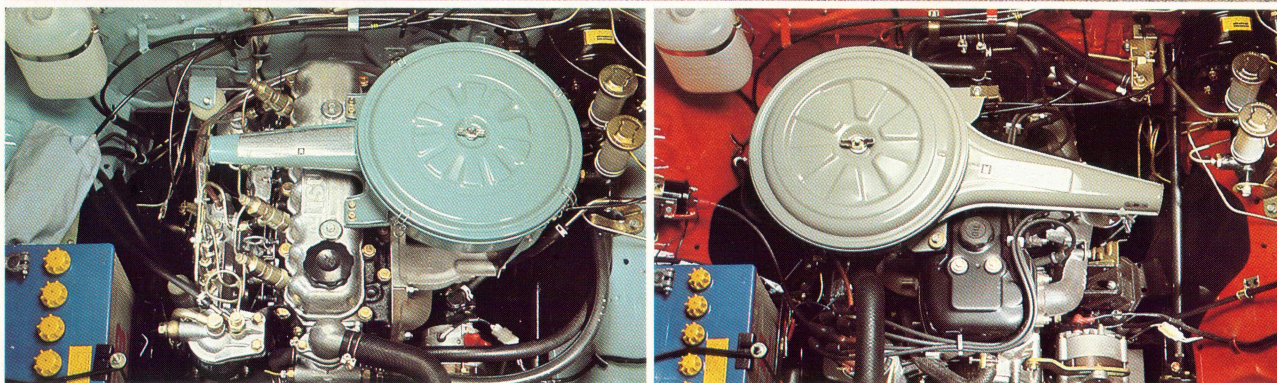
KB 25 er helt igennem servicevenlig. Komponenterne er hensigtsmæssigt placerede og store dele af bilen er opbygget i modulerheder, så kostbare værkstedstimer indskrænkes mest muligt.





Men det ses ikke på vægten.  
 Konstruktion er en løstlil værdigt.  
 Chassisrammen og karrosseriets  
 forbrug af brændstof.  
 høj ydeevne uden et tilsvarende stort  
 Motor og konstruktion sikrer en  
 i både anskaffelse og brug.  
 noget ud af KB 25 er økonomisk  
 Men det er også en vogn. De får  
 De kan få meget med i KB 25.





## Vælg efter behov.

Benzin eller diesel? Det afhænger helt af Deres kørselsbehov. KB 25 er en af de få pick-up'er, der kan tilbyde begge dele.

Benzinmotoren G 161Z. Ydelse DIN: KW 59 (80 HK)/5400 omdrejninger pr. minut. Hurtig opnåelse af driftstemperatur, meget fin benzinoekonomi og god ydelse. Motoren opfylder lovgivningen om forureningskontrol.

Dieselmotoren C 190. Ydelse DIN: KW 40 (55 HK)/4400 omdrejninger pr. minut. Cylinderforinger belagt med krom imødegår slitage og overophedning. En motor med meget lang levetid p.g.a. færre bevægelige dele, der kan slides. Motoren har en smidighed som en benzinmotor, men en bedre brændstoføkonomi.

De er velkommen til selv at prøve KB 25's mange fordele.



Grundet stadige tekniske fremskridt forbeholder vi os ret til uden varsel at indføre ændringer og forbedringer i den løbende produktion. Farverne på modellerne i dette katalog må ikke betragtes som farveudvalget. Der tages forbehold for eventuelle fejlagtige oplysninger i udstyr og tekniske specifikationer.

4/80