

BEDFORD

MANS LYSTRUP
ANTIEGELSKAB

i Glostrup

29/10-65

**HA
VAN**



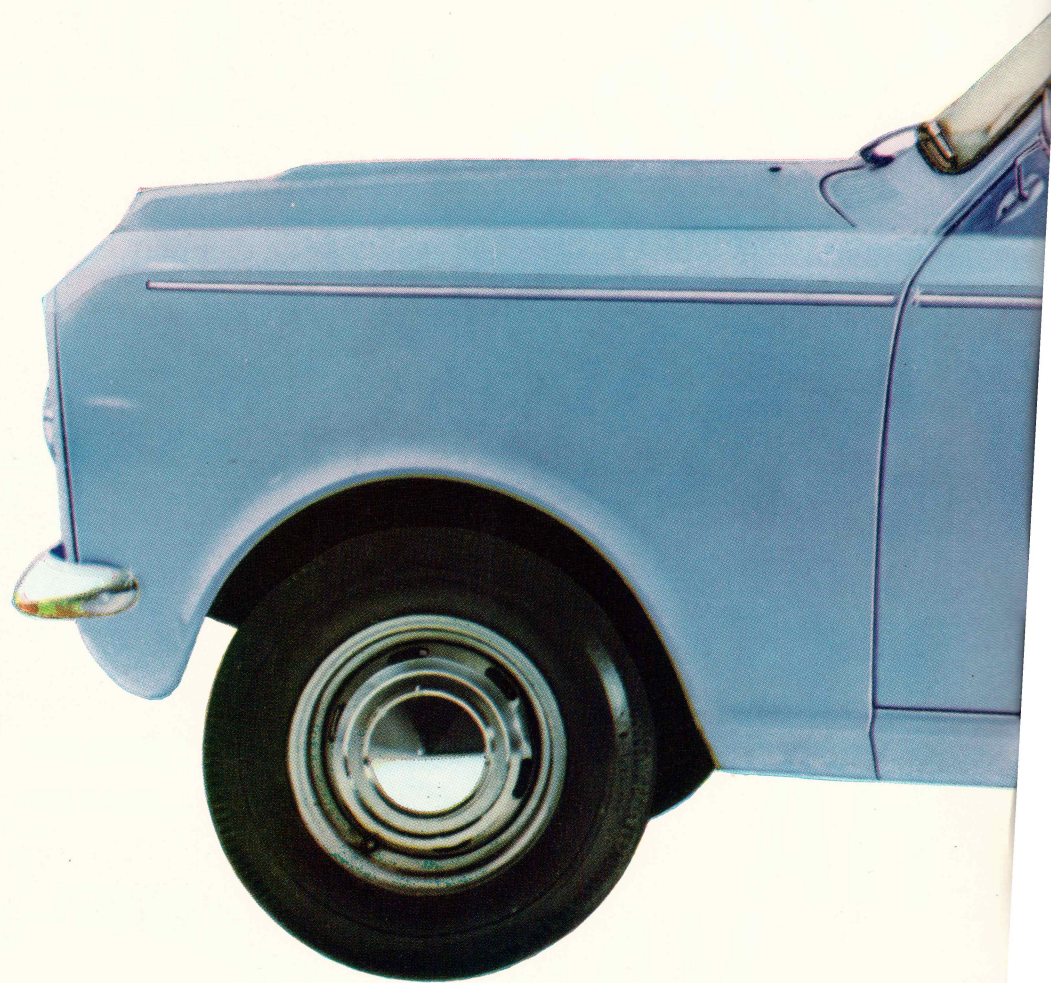
Bedford HA VAN

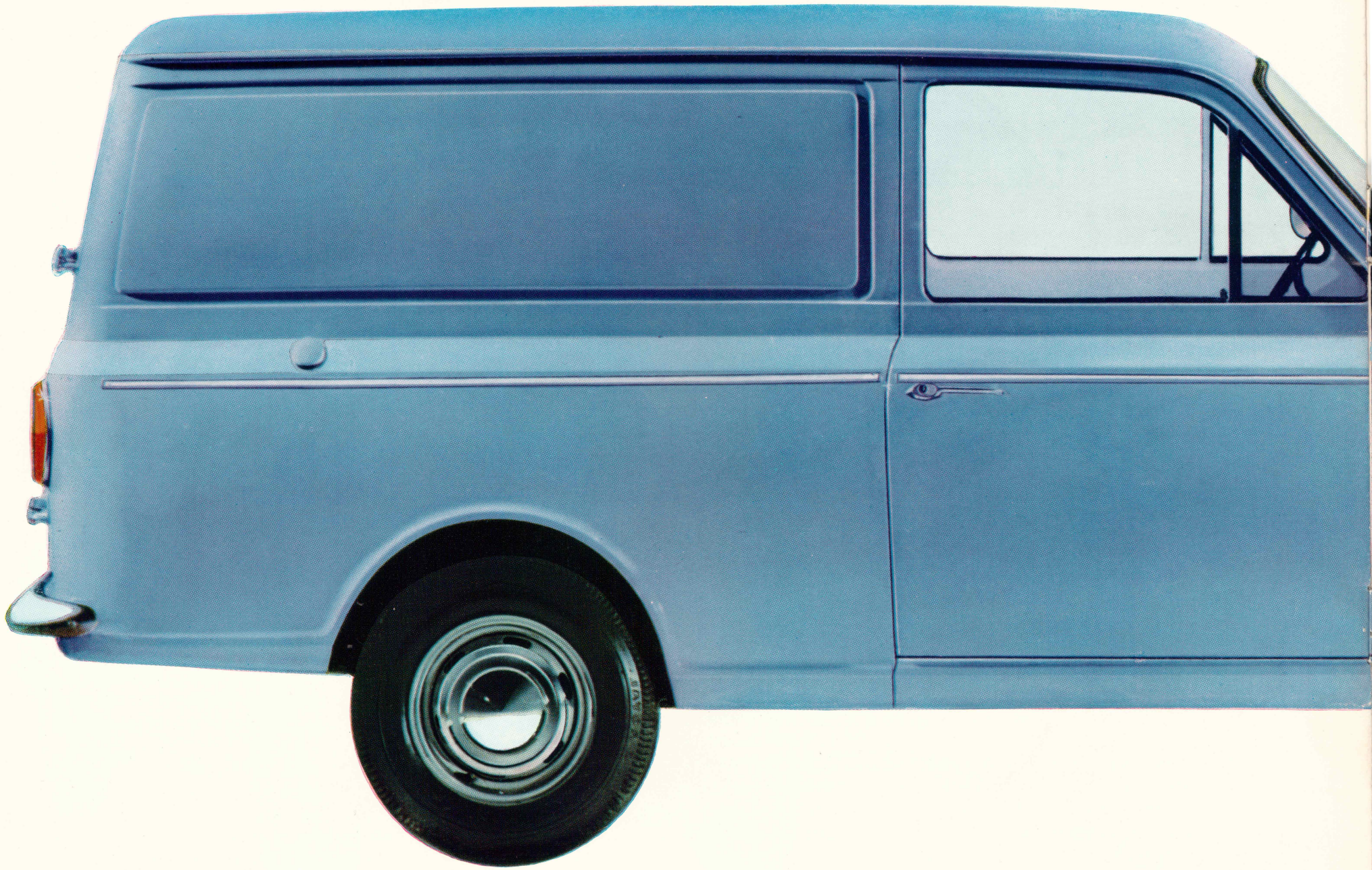
Vi præsenterer hermed Bedfords nyeste produkt, Bedford HA Van – en moderne varevogn til moderne transport.

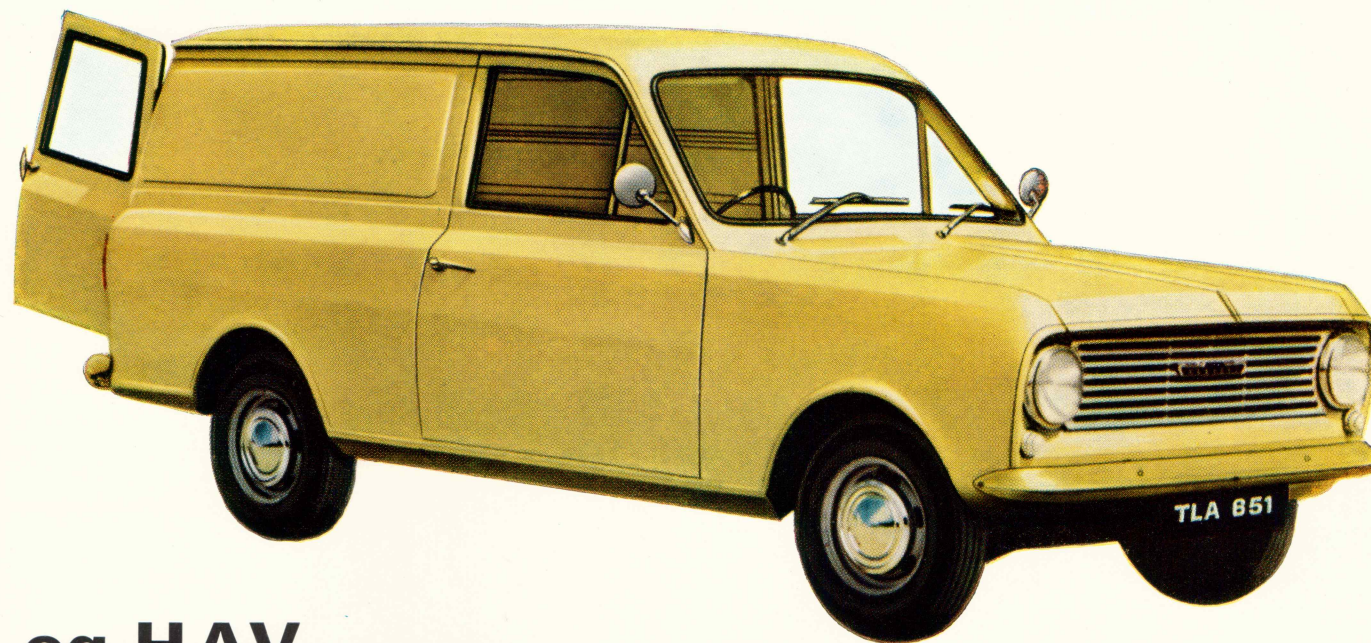
Bedford HA Van er praktisk, robust og pålidelig – et kvalitetsprodukt i mindste detaille. En værdig repræsentant for engelsk automobil-produktion.

Bedford HA Van leveres i to udgaver: Model HAE med en totalvægt på 1100 kg og model HAV, der har en totalvægt på 1200 kg.

På illustrationen her ses HAV-modellen. Udvendig adskiller den sig fra HAE-modellen ved at være forsynet med forkromede kofangere, pyntelister langs siderne, blank aluminium kølergrill og forkromede udvendige spejle.







Bedford HAE og HAV

To modeller, forskellig nyttelast

HAE- og HAV-modellen er bygget over samme »læst«. Begge har de førsteklasses egenskaber til varetransport og et lastrum på ikke mindre end 1,7 m³.

Illustrationen her viser HAE-modellen, der ligesom Bedford HAV har en 4-cyl., 50 hk motor med minimale driftsomkostninger. Alle 4 gear er synkroniseret, og det præcise gearskift sammen med

den lette styring gør Bedford HA Van smidig i al slags trafik.

Det komfortable førerhus er lyst og rummeligt, og de brede døre gør ind- og udstigning let og ubesværet.

En fiks nyhed er ventilationsåbningen, der er anbragt øverst i sidevinduet. Ved at rulle vinduet et par centimeter ned fremkommer forrest i vinduet en specielt udformet åbning, der sikrer effektiv udluftning uden træk – og uden at give adgang for støv og regn.

Det velproportionerede karrosseri giver størst mulig rummelighed til varer samt komfortabel plads til fører og medhjælper. De store bagrunder letter kørslen – ikke mindst under manøvrering på mindre gårdspladser, og den forbløffende korte vendediameter på kun 8,8 m er yderligere en fordel ved denne vogn.

Bedford HA Van er en god reklame for Deres forretning. Med sine moderne og iøjnefaldende linier vil den være en smuk repræsentant for Deres firma, overalt hvor den viser sig.

På illustrationen her ser De HAV-modellen, der bl. a. udmærker sig ved at være udstyret med kraftigere aksel-, fjeder- og hjulkonstruktion, som muliggør en nyttelast på ikke mindre end 475 kg (inkl. fører).

Endvidere har HAV-modellen glanseloxeret kølegitter, forkromet liste omkring forruden, pyntelister langs karrosseriets sider, forkromede udvendige sidespejle, forkromede instrumentknapper, pakkehylde i instrumentbrættets fulde bredde, gulvmåtte i hele førerhuset og automatisk loftsllys.

Der er penge i Bedford



Bedford til ethvert behov

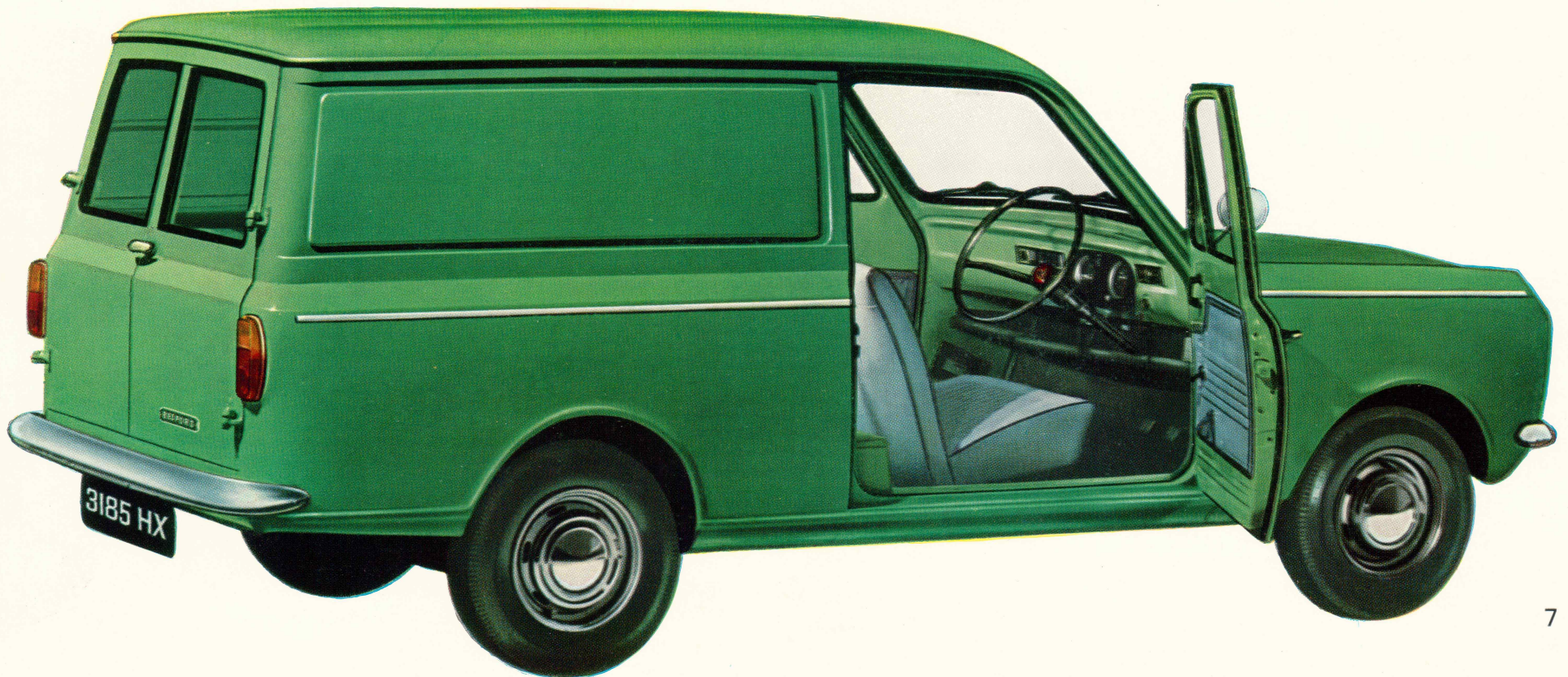
Den moderne varevogn til moderne transport

Hvilken type varevogn vil dække Deres transportbehov? Skal det være en vogn med et højt, bredt og dybt varerum? Med stort gulvareal og stort rumindhold? I så tilfælde finder De ikke nogen anden vogn i denne klasse, der vil dække Deres behov, som Bedford HA Van gør det.

Den har plads til uanede varemængder, og ved fører- og passagersædet skorter det heller ikke på plads. Her er plads til at strække benene og rigeligt med albuerum for to personer.



I Bedford HA Van har De ikke færre end 50 hestekræfter til Deres rådighed – og dermed kraftreserver i overflod til frisk og sikker kørsel. Dertil kommer, at Bedford HA Van's køreegenskaber fuldt ud svarer til dens store ydeevne. En mere fast og sikker vejkontakt finder De ikke i nogen anden vogn i denne klasse – og det gælder såvel i kurver og i sving som på lige stræk – uanset vejbanens beskaffenhed.

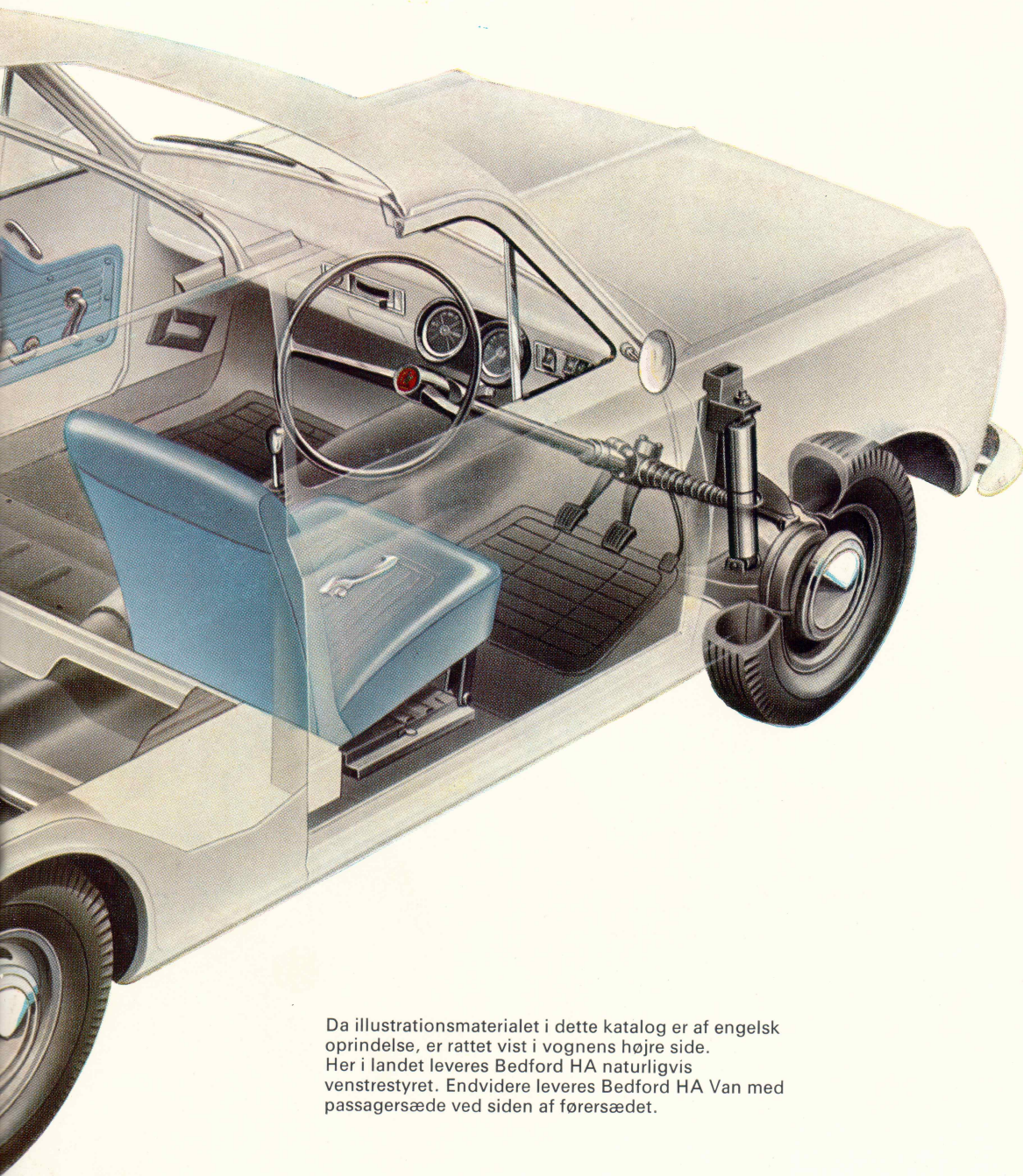


Transportomkostningerne er ikke opgjort alene med vognens anskaffelsespris. Til dette beløb kommer yderligere, hvad det koster at bruge den som arbejdsredskab, og også på dette punkt byder Bedford HA Van på særlige fordele. Lavt benzinforbrug og minimale vedligeholdelsesomkostninger er egenskaber ved denne vogn, som i forbindelse med en meget fordelagtig anskaffelsespris sikrer Dem særdeles økonomisk transport.

Der er penge i Bedford

Og endnu en fordel: Overalt i landet står autoriserede Vauxhall / Bedford-forhandlere til Deres rådighed med moderne værksteder, kyndig service og originale – billige – reservedele.





Da illustrationsmaterialet i dette katalog er af engelsk oprindelse, er rattet vist i vognens højre side. Her i landet leveres Bedford HA naturligvis venstrestyret. Endvidere leveres Bedford HA Van med passagersæde ved siden af førersædet.

På »røntgen«-billedet her får De lejlighed til at gennemskue Bedford HA Van's hensigtsmæssige konstruktion og opbygning.

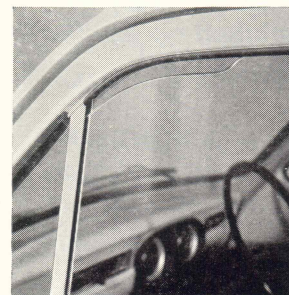
Moderne pressteknik har muliggjort, at karrosseriets dele kan fremstilles i større enheder, således at konstruktionen bliver mere enkel og dermed stærkere. Samtidig holdes vægten nede på et minimum, og der er færre sammensvejsninger, der kan fremkalde utætheder eller mislyde.

Og endnu et vigtigt punkt ved Bedford HA Van: Fortøjs- og bagtøjsaffjedringerne er nøje afstemt til hinanden og bidrager til at give vognen en fremragende vejstabilitet under alle kørselsforhold.

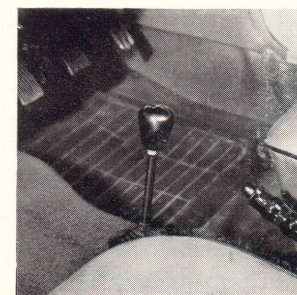
Bedford HA Van har styretøj af tandstangstypen. Det betyder let og friktionsfri manøvrering under alle forhold – en fordel, De vil sætte pris på ikke mindst under kørsel i tæt bytrafik.

Gearskiftningen er et kapitel for sig. Bedford HA Van har fuldt synkroniseret 4-trins gearkasse, og gearskiftningen foregår legende let og præcist.

Bemærk på illustrationen den hensigtsmæssige placering af reservehjulet under varekassens bageste del. Nemt at få fat i – uden at man først skal tømme varetrummet.



Illustrationen herover viser HA Van's særlige ventilationsåbning, som sikrer trækfri ventilation under kørslen.



Her ses den karakteristiske gearstang i Bedford HA Van, let at nå, nem at betjene.

Bedford HA Van

Helt igennem moderne motorkonstruktion

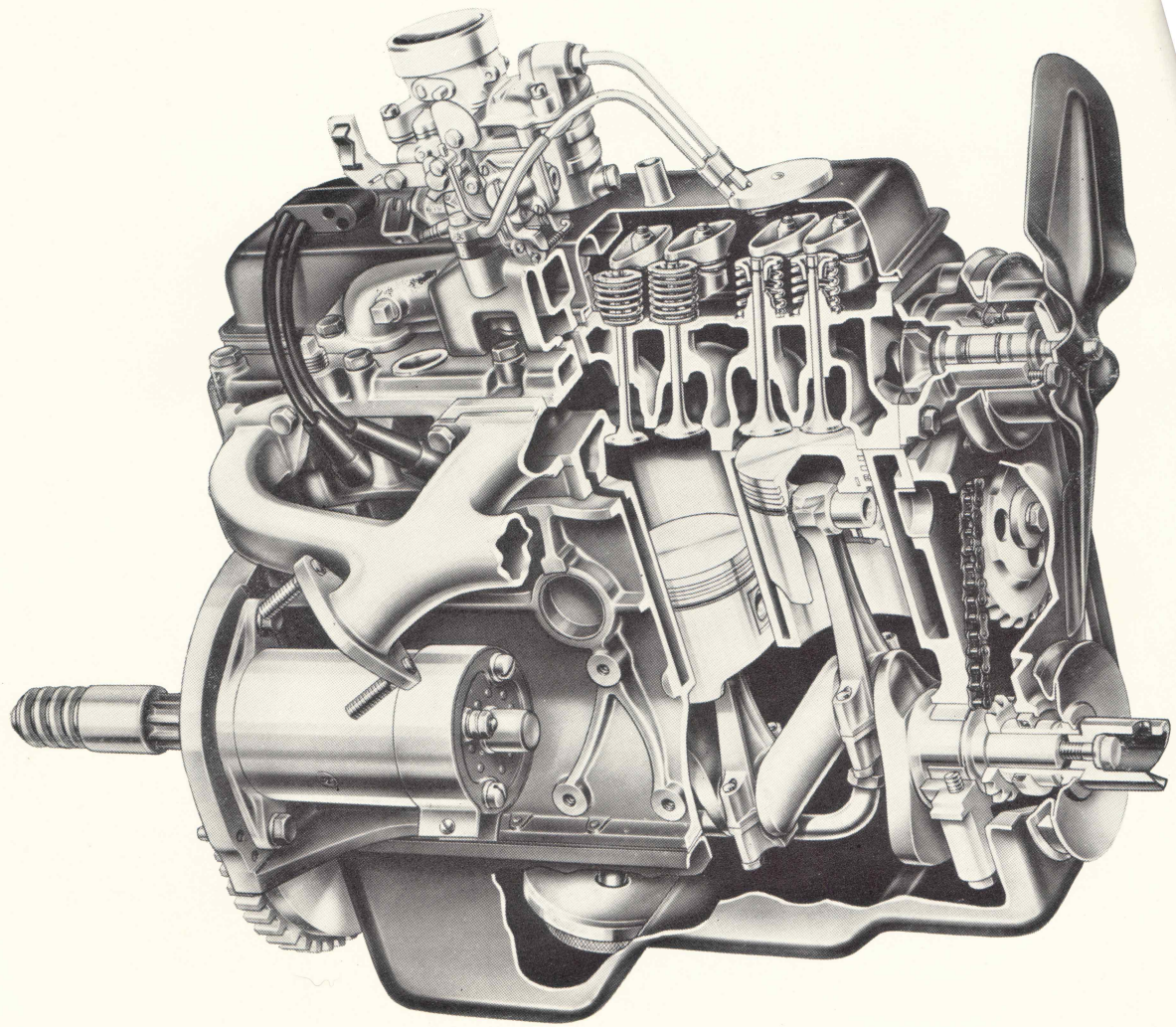
Benzinforbrug: 14–15 km på literen.
Acceleration: 0–80 km/t på 13,3 sek.

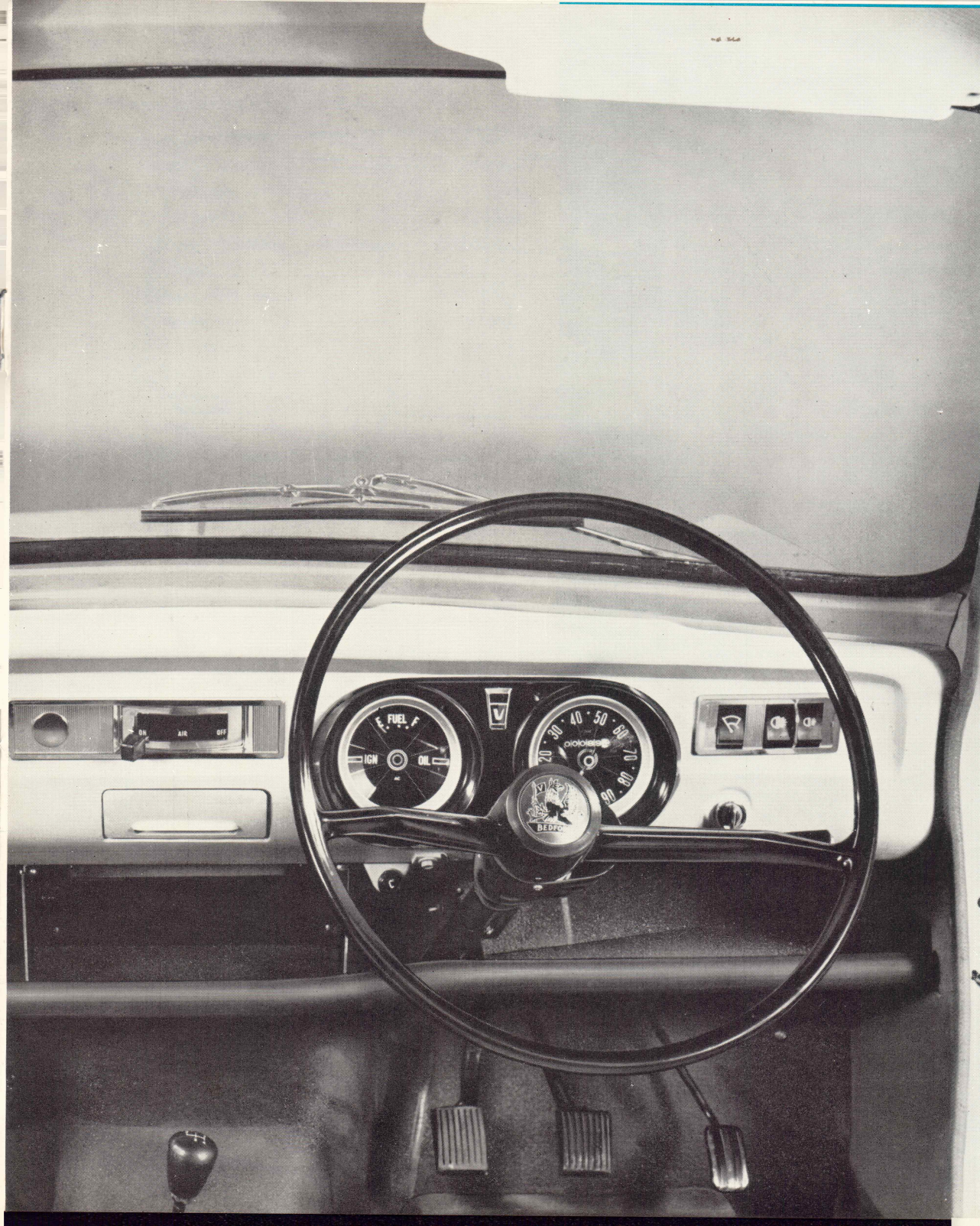
Her ser De »hjertet« i Bedford HA Van.
En robust 4-cyl. 50 hk topventilmotor,
ydedygtig og økonomisk – konstrueret til
mange års pålidelig kørsel.

Motorens moderne konstruktion sikrer
blandt andet lynhurtig acceleration og
høj marchhastighed. Dertil kommer, at
der i Bedford HA Van er et usædvanligt
fordelagtigt forhold mellem hestekræfter
og egenvægt.

Motoren er overkvadratisk. En fordel, som
betyder lav stempelhastighed og dermed
mindre slitage og længere levetid.

Faldstrømskarburator og faldstrømsind-
sugningsgrenrør i forbindelse med store
indsugningsventiler sikrer en særdeles
effektiv udnyttelse af benzinen. Bedford
HA Van kører nemt 14–15 km på literen.





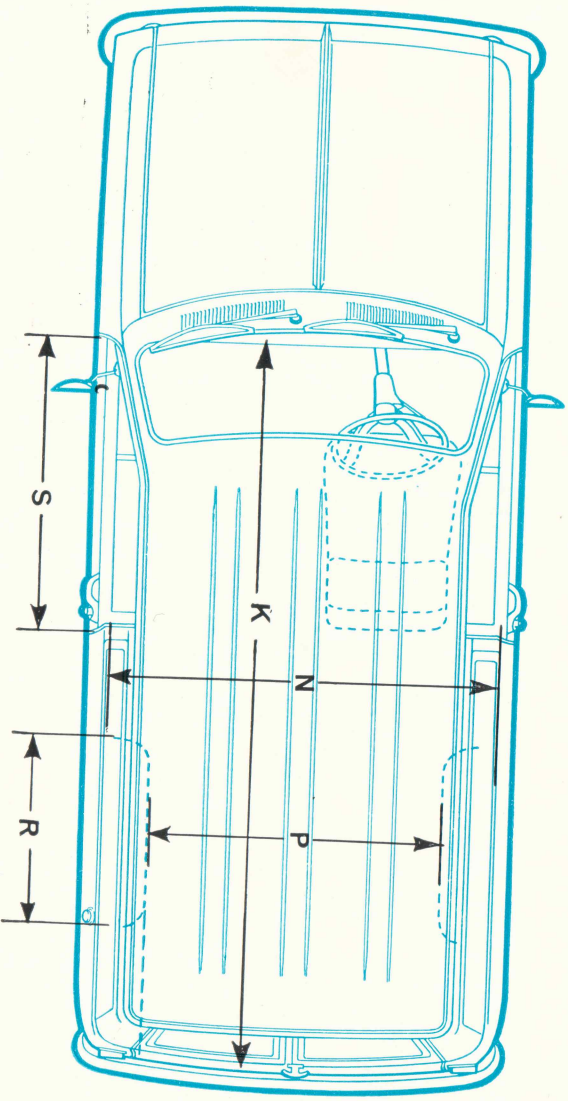
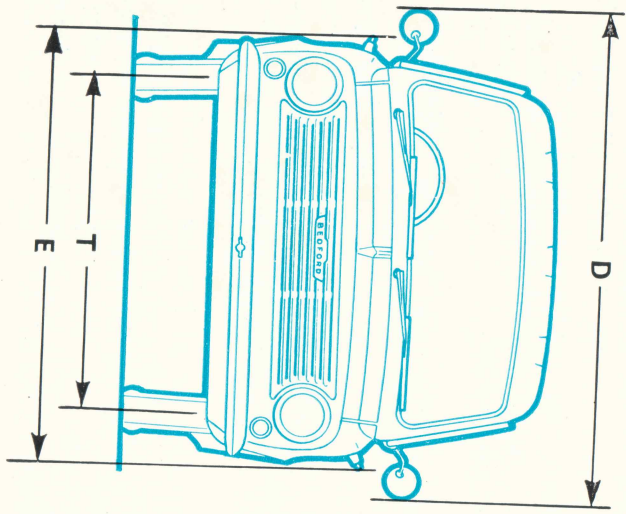
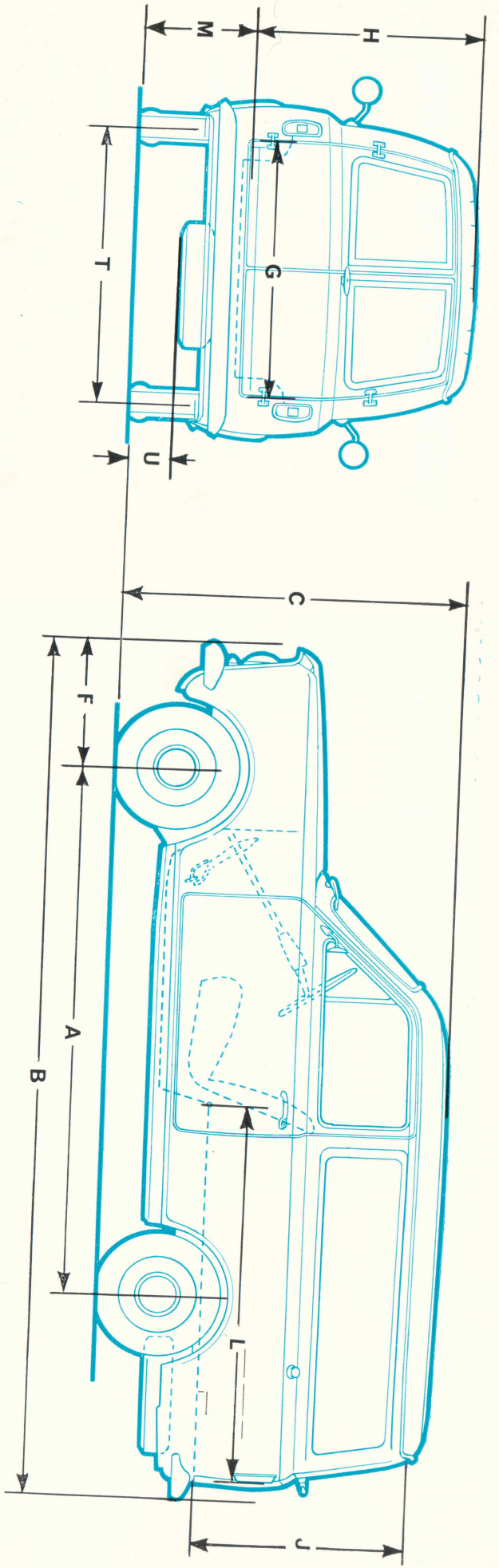
Konstrueret til komfort og sikkerhed

Man føler sig godt tilpas bag rattet i Bedford HA Van. De eminente køreegenskaber og den spillevende motor gør den daglige kørsel til en fornøjelse. Den hensigtsmæssige placering af alle instrumenter og kontrolorganer bidrager ligeledes til at gøre kørslen behagelig og sikker.

Det smukke instrumentbræt er udstyret med speedometer, kilometertæller, benzinmåler, kølevandstermometer samt kontrollampe til fjernlys, ladestrøm og olietryk, samlet i én gruppe foran rattet. Endvidere findes kontrollampe til afviserblinklyset og vippekontakter til forrudeviskere, nær- og fjernlys samt positionslys. I instrumentbrættets midte er der et stort askebæger.

Over askebægeret ser De betjeningsknapperne til det effektive varme-, defroster- og ventilationsanlæg. Til venstre på ratsøjlen findes den kombinerede blinklys-, nedblændings- og hornkontakt - alt samlet på ét sted.

Forruden er af hærdet sikkerhedsglas. Som en ekstra sikkerhedsforanstaltning findes der ud for førerens plads en sikkerhedszone, som holder sig gennemsigtig, selv om ruden iøvrigt beskadiges.



Dimensioner og vægt, HAE og HAV

A	Akselafstand	2324 mm
B	Største længde	3815 mm
C	Største højde, ubelastet	1511 mm
D	Største bredde	1727 mm
E	Karrosseriets bredde	1509 mm
F	Overhæng, for	564 mm
G	Bagdørenes bredde fornedet	1027 mm
H	Indvendig højde	996 mm
J	Bagdørenes højde	895 mm
K	Største indvendige længde	2896 mm
L	Varerummets længde	1707 mm
M	Mindste læsehøjde, ubelastet	508 mm
N	Varerummets bredde	1447 mm
P	Bredde mellem hjulkasserne	970 mm
R	Hjulkasselængde	635 mm
S	Fordørenes bredde	1029 mm
T	Sporvidde { for	1204 mm
	{ bag	1224 mm
U	Fri højde over vejbanen	127 mm

TOTALVÆGT

HAE	1100 kg
HAV	1200 kg

EGENVÆGT

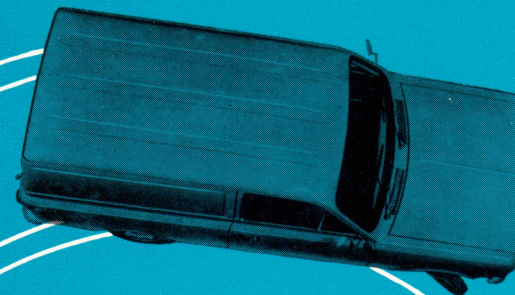
HAE	ca. 700 kg
HAV	ca. 725 kg

NYTTELAST*)

HAE	ca. 400 kg
HAV	ca. 475 kg

*) Inkl. fører

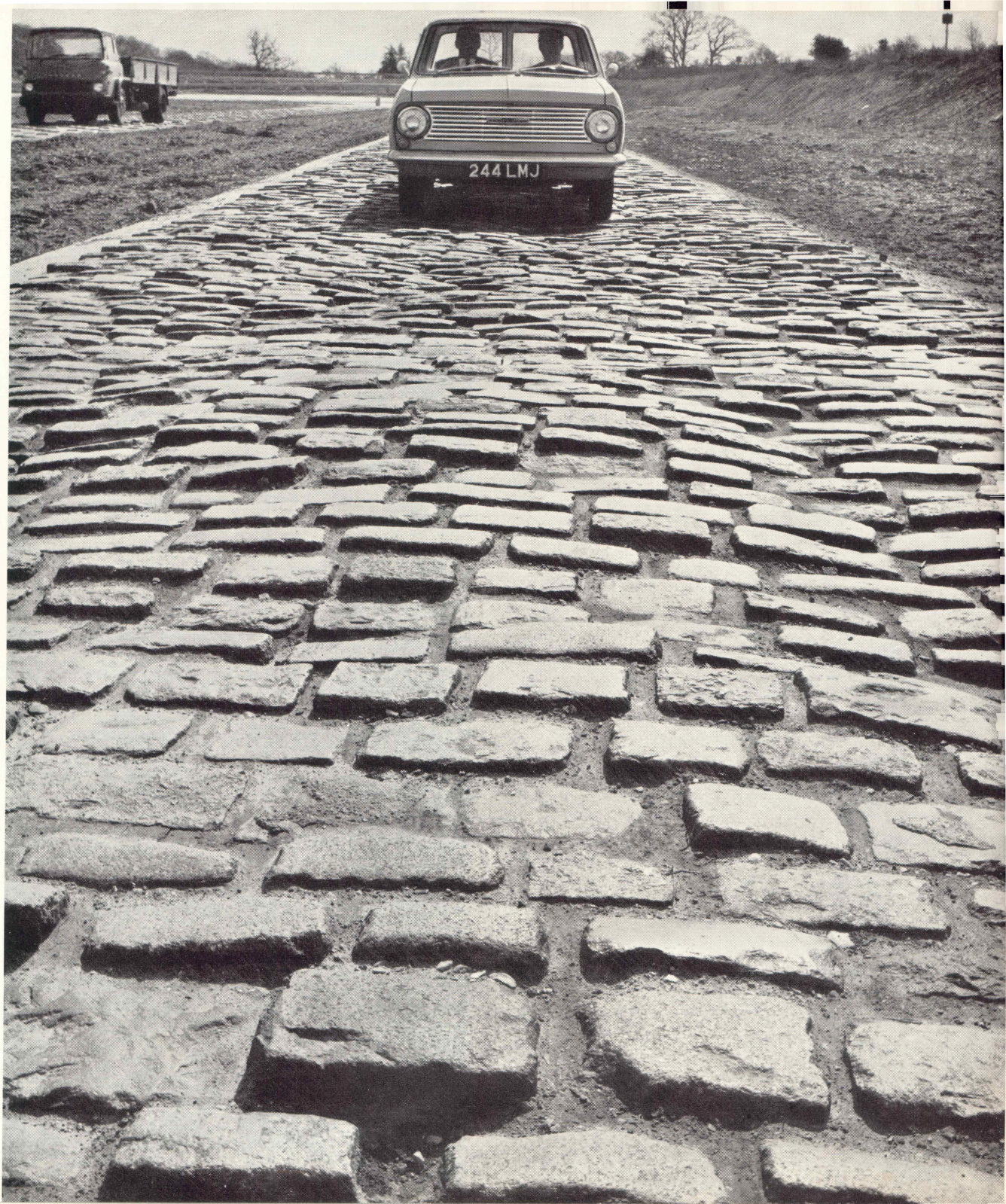
Lastrummets rumindhold	1,7 m ³
Vendediameter	8,8 m
Benplads	1118 mm
Højde, sæde-loft	1049 mm
Dækstørrelse	5,50 × 12"



Prøv en Bedford HA Van. Det vil De ikke fortryde. Kun ved selv at sidde bag rattet i denne vogn kan De få et indtryk af dens eminente køreegenskaber. De vil opdage, hvor let den er at manøvrere i selv den tætteste trafik, og at den byder på en acceleration som kun få i denne klasse. Med sin korte vendediameter, som er illustreret her, er Bedford HA Van tillige enestående let at manøvrere, når der skal vendes i smalle gader og på snævre gårdspladser. Viva's vendediameter er på kun 8,8 m

Med stor succes har Bedford HA Van gennemgået og afsluttet det traditionelle GM prøveførselsprogram. Man stillede de krav, at Bedford HA Van skulle være i stand til at stå for de samme strenge prøver, som de større Bedford-modeller udsættes for.

Prøveførslen, der har strakt sig over mange måneder, inden produktionen blev sat i gang, har vist, at Bedford HA Van fuldt ud lever op til de krav, der stilles til en moderne varevogn.



Motor, gearkasse og bagaksel

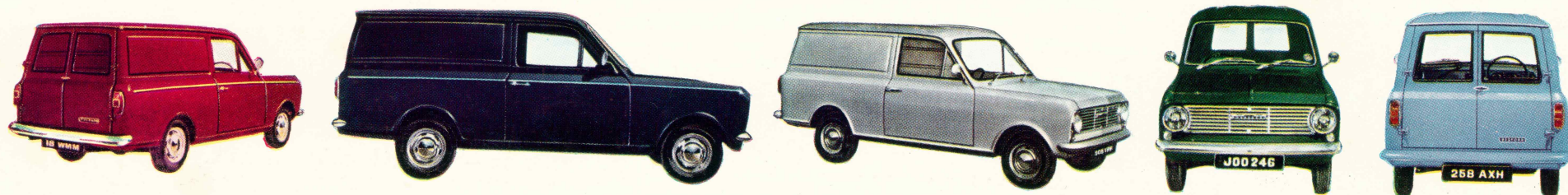
Motor-type	Topv.
Cylinderantal	4
Boring	74,3 mm
Slaglængde	61,0 mm
Cylindervolumen	1057 cm ³
Kompressionsforhold	8,5:1
Bremse HK v. 5200 o/m	50
Drejningsmoment v. 3000 o/m	8,6 kgm
Kraftoverføring	Synkr.
Antal gear	4+1 bak
Bagakseludveksling	4,125:1
Batterispænding	12 volt
Kølesystem (inkl. varmeapparat)	6,4 liter
Benzintank	32,0 liter
Motorolie	3,0 liter
Gearkasseolie	0,7 liter
Bagakselolie	0,7 liter

Bedford HA Van's specielle for- og baghjulsophæng (foran tværliggende blad-fjeder med 3 fjederlag og korte og lange triangelarme – bagtil kraftige halvelliptiske blad-fjedre) i forbindelse med teleskopstøddæmpere både for og bag giver vognen køreegenskaber helt i særklasse. Kør Bedford HA Van på lige stræk, og De vil glæde Dem over vognens behagelige affjedring – uanset vejbanens beskaffenhed. Kør derefter ind i en kurve – og De vil mærke, hvordan vognen modstår den naturlige tendens til krængning.

Bedford HA Van's veldimensionerede bremsere er hydrauliske med 8" tromler. Forhjulsbremserne har to primære bremseko, medens baghjulene er udstyret med en primær og en sekundær bremseko.

Der tages forbehold for eventuelle fejl, ligesom specifikationer, farver og udstyr kan ændres uden varsel.

Der er penge i Bedford



Bedford HA Van leveres i en række smukke farver – og uden tvivl også i en lakering, der vil falde i Deres smag. De store sideflader giver god plads til påmaling af Deres firmanavn og eventuelle slogan – og dette i forbindelse med vognens smukke karrosserilinier giver Dem en ekstra – og gratis – firmareklame, som vil blive set af et utal af mennesker hver dag.

GENERAL



MOTORS