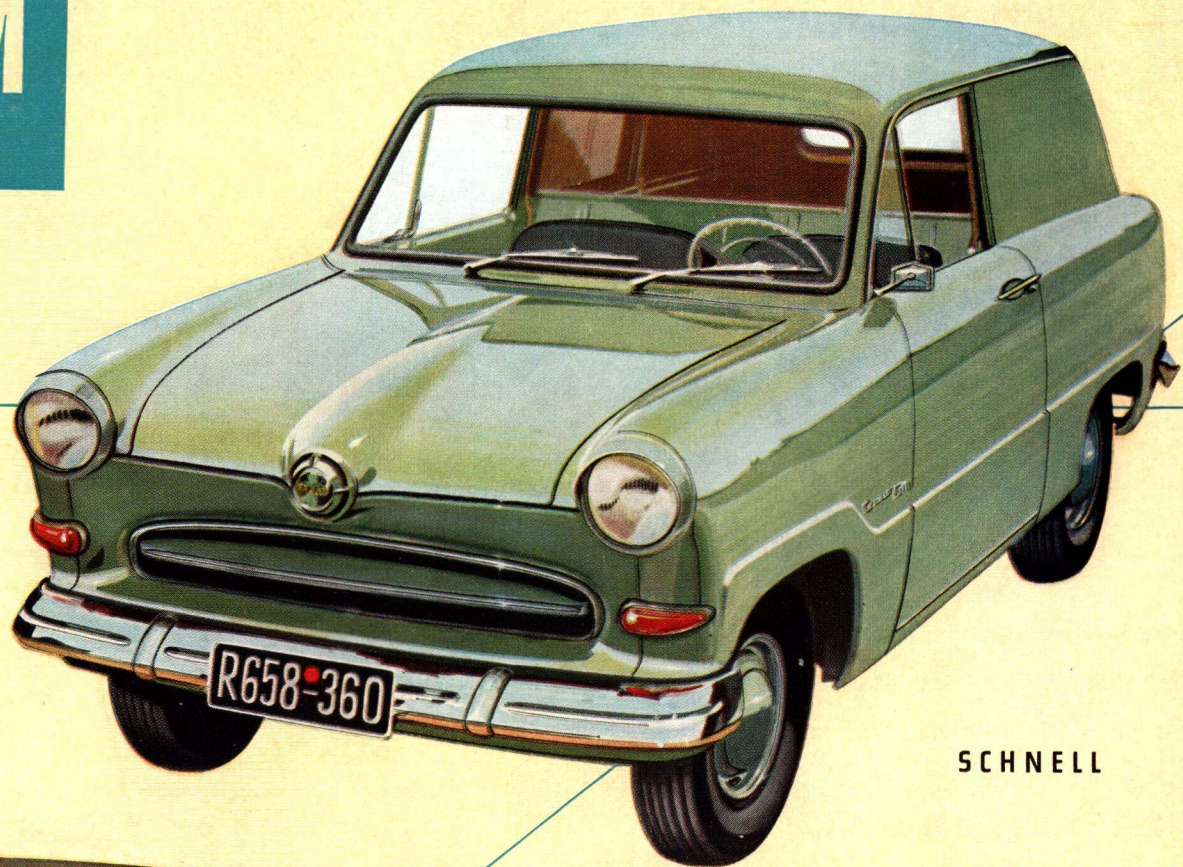


TAUNUS

15 M

Kombi und Lieferwagen

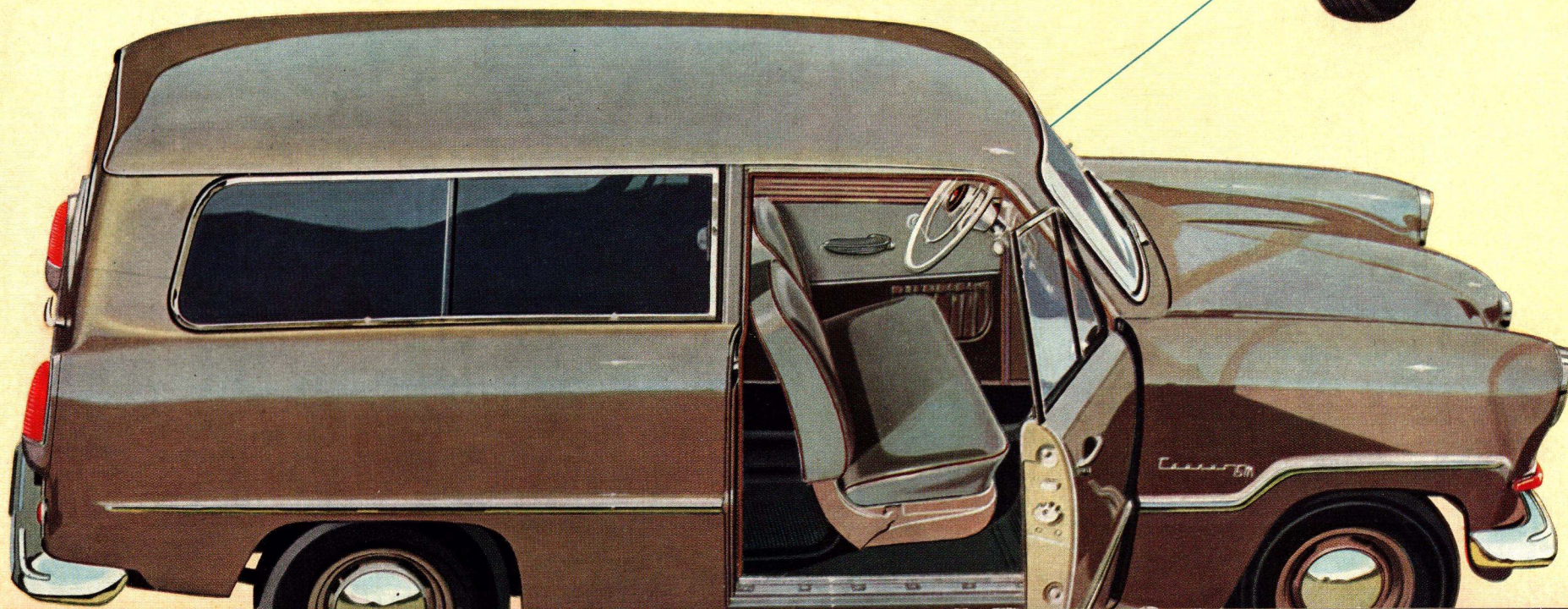


SCHNELL

WIRTSCHAFTLICH

UND

REPRÄSENTATIV

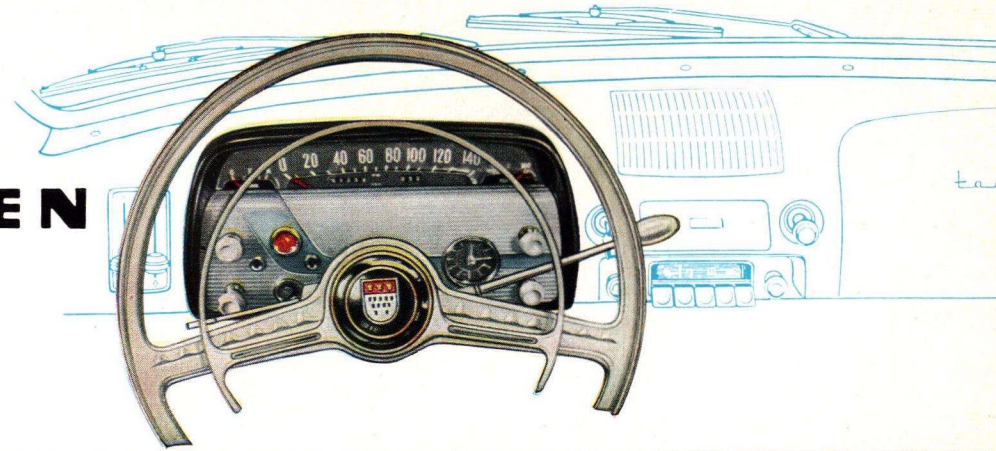


601544E
54

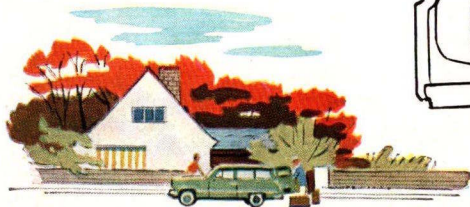
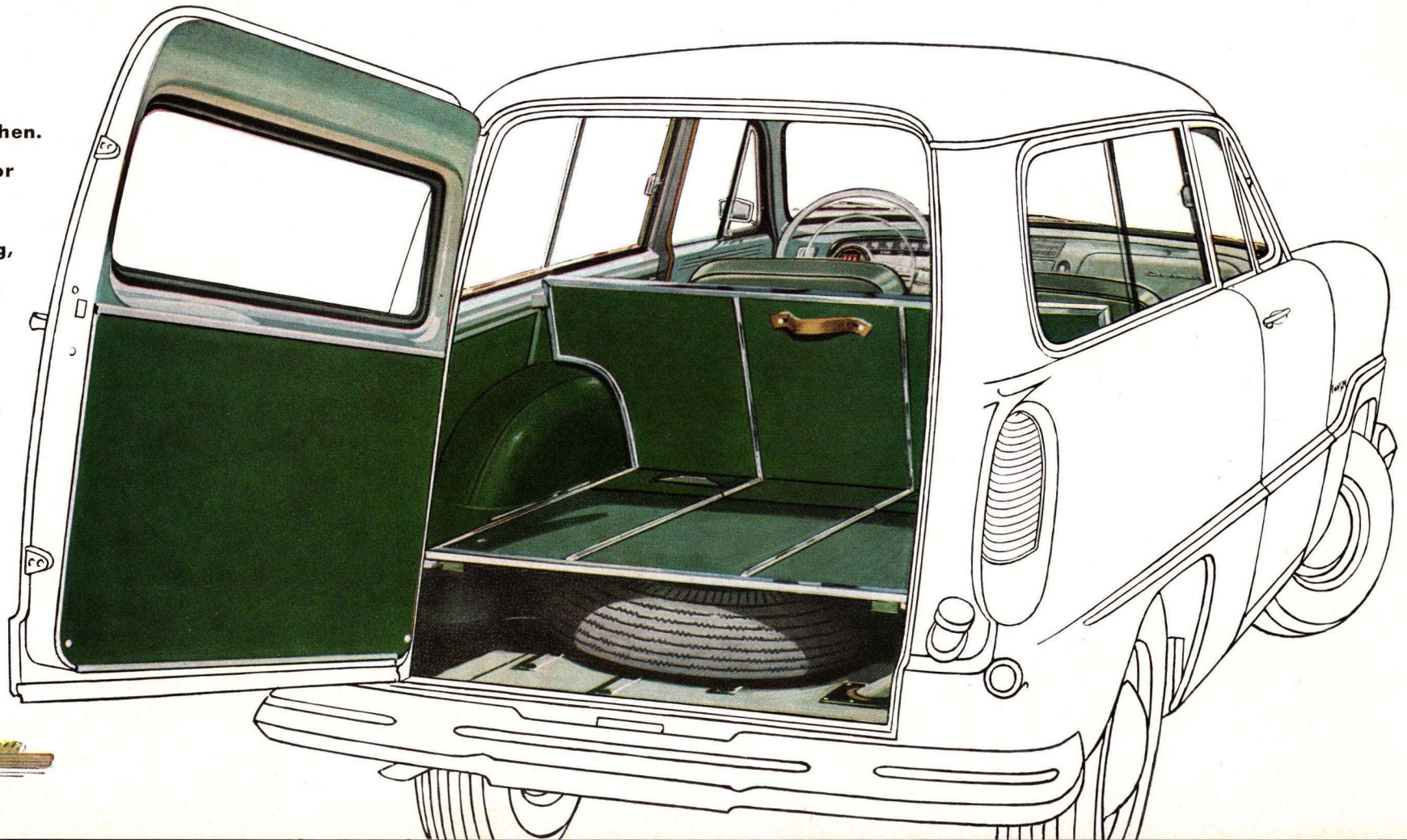
DER TAUNUS 15M

KOMBI-WAGEN

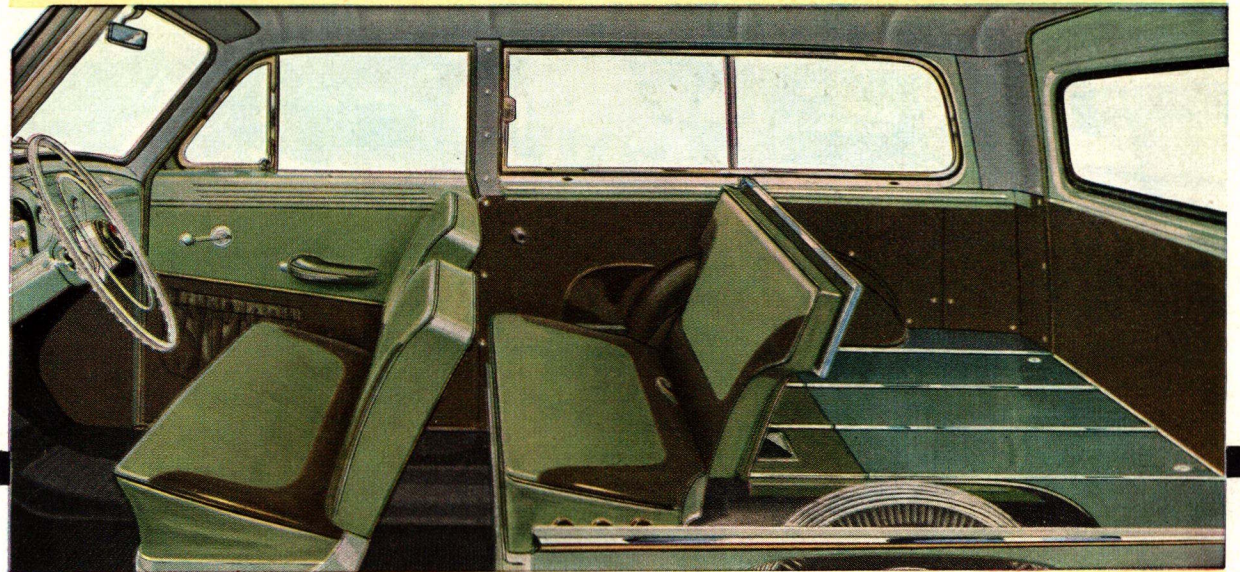
60 PS (SAE) – 115 km/h Autobahn-Dauergeschwindigkeit



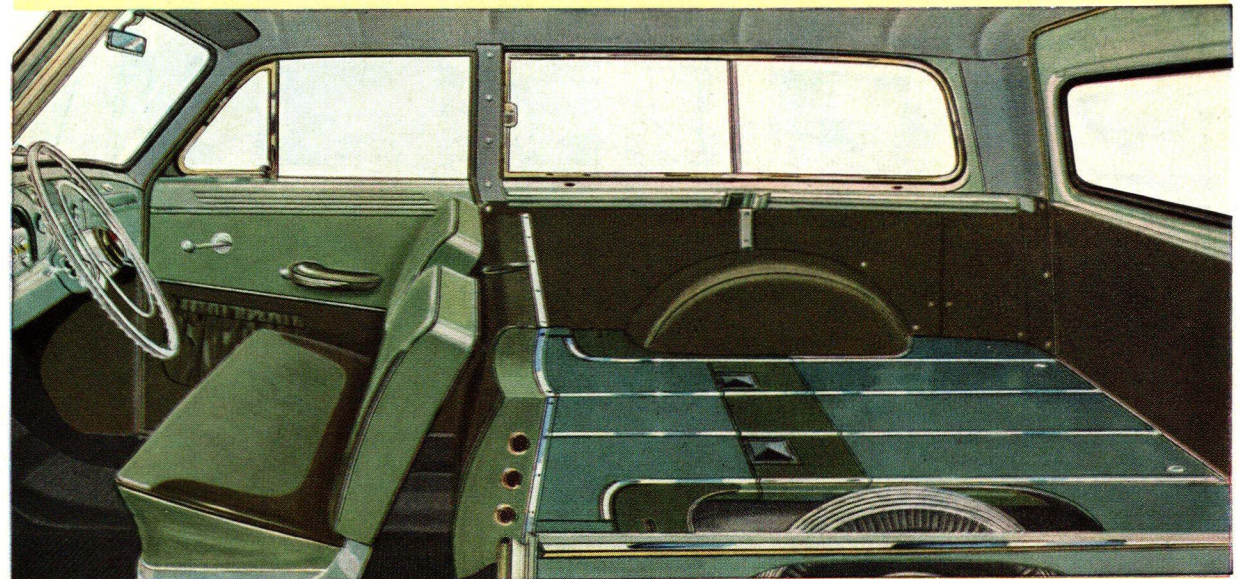
Glücklich kombiniert: das Angenehme mit dem Nützlichen. Der neue 60-PS-Kurzhubmotor mit dem starken Drehmoment. Hohe Beschleunigung, reichliche Kraftreserve, kaum zu überbietende Bergfreudigkeit. Große Dauerleistung. Geringer Verbrauch. Der TAUNUS-Kombi ist der Wagen für viele Jahre und für viele Zwecke.



Ein Blick auf das Armaturenbrett mit dem großen Mehrfachinstrument bestimmt den Eindruck eines modernen PERSONENWAGENS mit allem Fahrkomfort. Ein Blick durch die geöffnete Hecktür ins Wageninnere läßt den großen Laderaum eines NUTZFAHRZEUGES erkennen.



Auf seinen breiten Polsterbänken können 4 - 5 Personen angenehm und bequem sitzen. Im Fond des Wagens ist außerdem noch reichlich Platz für sehr viel Gepäck. Typisch für die gute Sicht aus dem Taunus: Hintere Seitenfenster ohne Trennungstreben.

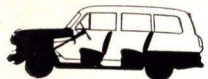
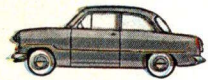


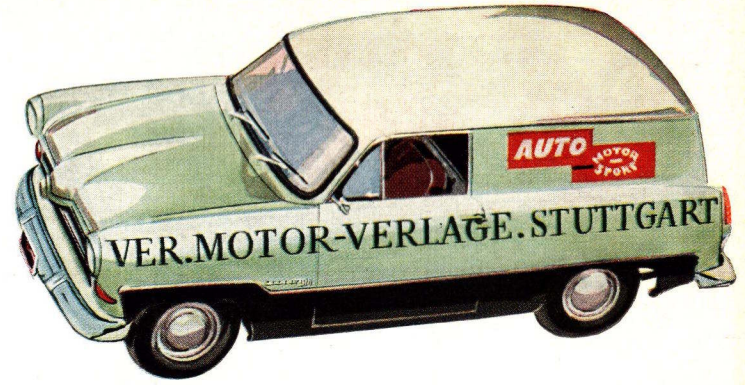
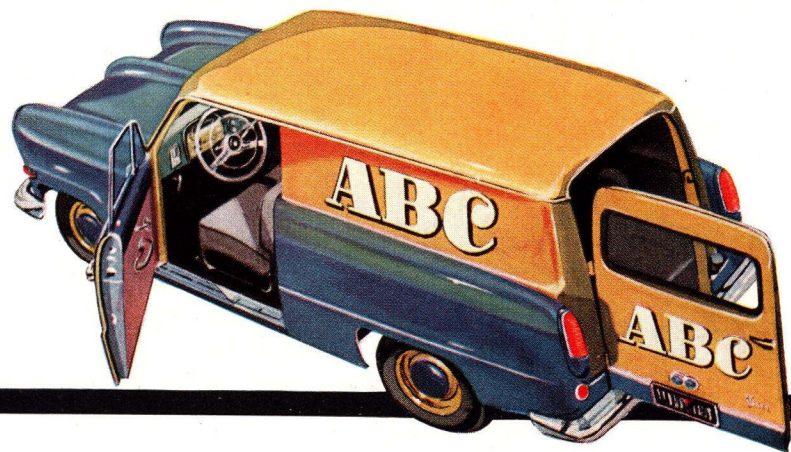
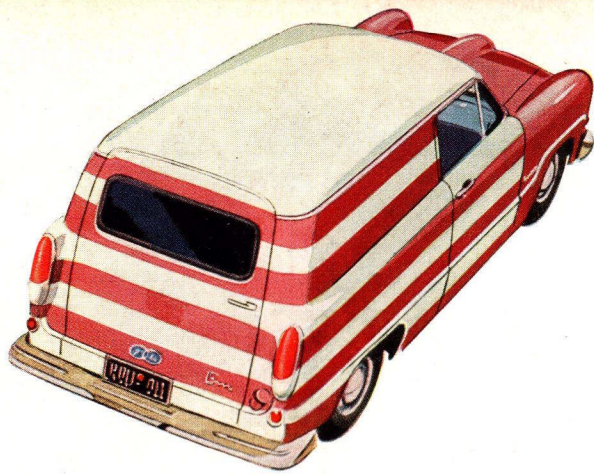
Mit wenigen Handgriffen schafft man den großen Laderaum: die hintere Sitzbank wird nach vorne geklappt zu einer Trennwand zwischen Fahrer und Ladung. Die Rückenlehne verschwindet in der ebenen Ladefläche.

Der Wunsch nach einem Wagen mit doppelter Zweckbestimmung ist im Taunus 15 M-KOMBI in glücklicher Weise verwirklicht. Er hat alle Eigenschaften eines modernen Personenwagens, erfüllt aber zugleich auch alle Forderungen, die man an ein wirtschaftliches Nutzfahrzeug dieser Art stellt.

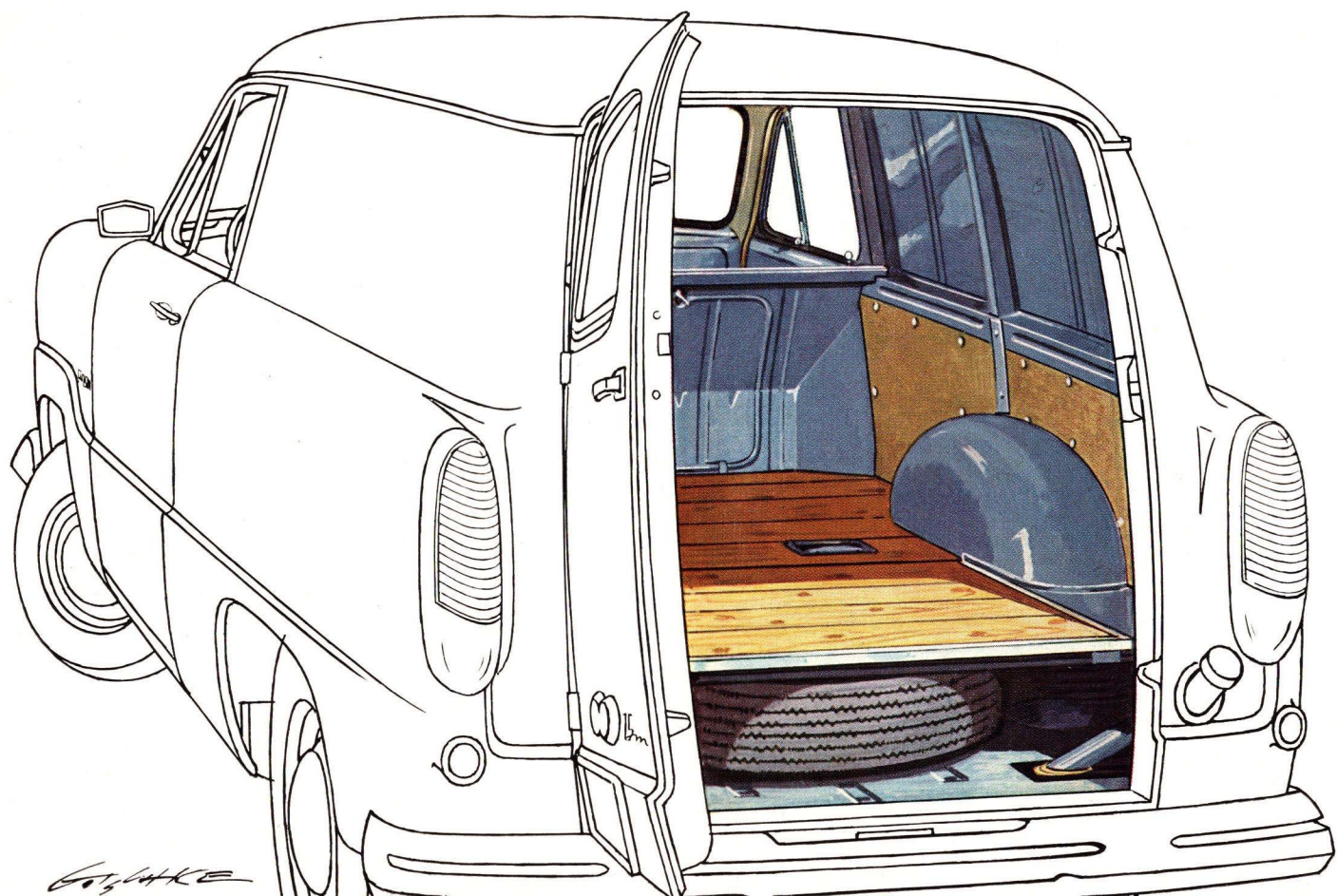
Der Taunus 15 M-KOMBI aus der großen Ford-Familie ist ein echter Bruder des TAUNUS 15 M. Mit seiner formschönen, stabilen Ganzstahl-Karosserie, seinem repräsentativen Aussehen und seinen außergewöhnlich guten Fahreigenschaften entspricht er ganz den hohen Ansprüchen, die mit der Konstruktion des TAUNUS 15 M erfüllt wurden.

Der Taunus 15 M-KOMBI wird zum hervorragenden Geschäftswagen durch die Kombination jener Eigenschaften, die einem Vielzweck-Fahrzeug hohen Gebrauchswert verleihen: Der große Laderaum ist durch die breite und hohe Hecktür leicht zugänglich. Die vorzügliche Federung ist gerade recht für empfindliches Ladegut. Die Betriebskosten sind erstaunlich gering. Der Taunus 15 M-KOMBI ist schnell und wendig, seine vorzügliche Straßenlage und seine ausgezeichneten Bremsen geben höchste Fahrsicherheit.



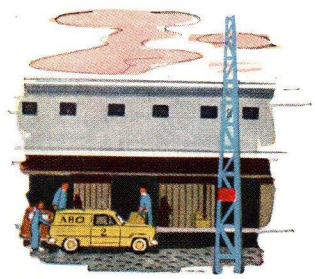


Die großen glatten Außenflächen des TAUNUS-Lieferwagens bieten besonders gute Möglichkeiten für wirkungsvolle, werbende Beschriftungen.



Das Fahrwerk des Wagens entspricht der modernen Entwicklung im internationalen Automobilbau. Der tief liegende Schwerpunkt und die Starrheit der hypoid-verzahnten Hinterachse sichern die Kurven- und Rutschfestigkeit. Die Blätter der Halbelliptik-Längsfedern haben Gummizwischenstücke, so daß sie nicht aneinander reiben und eine besondere Wartung entbehrlich wird.

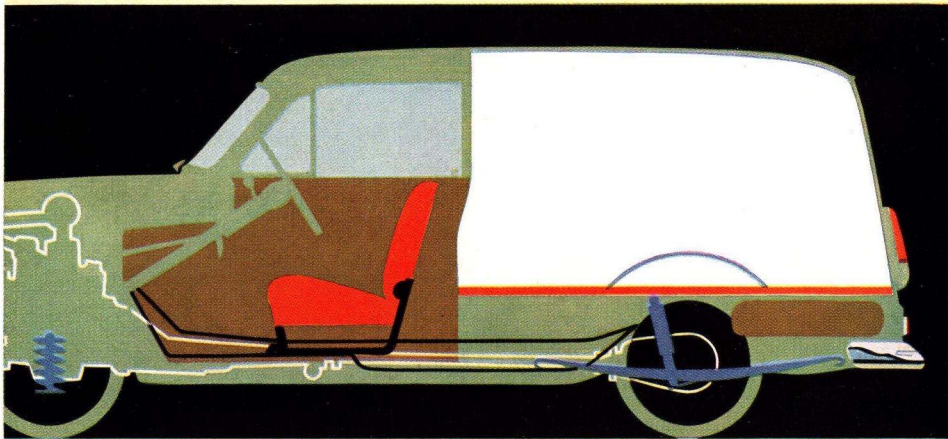
Die breite und hohe Hecktür gibt freien Zugang zum Nutzraum und erlaubt flinkes, zeitsparendes Arbeiten beim Ein- und Ausladen. Das Reserverad liegt in einem Sonderfach. Es beansprucht also keinen Nutzraum, und man erreicht es ohne mühseliges Umladen. Der Boden über dem Reserverad kann mit wenigen Handgriffen entfernt werden, so daß nach Herausnahme des Reserverades im rückwärtigen Teil eine Ladehöhe von 99,5 cm ausgenutzt werden kann.



60/44KE



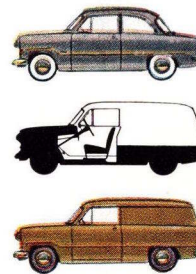
Eine Klappe in der Trennwand zwischen Laderaum und Beifahrersitz erlaubt auch die Unterbringung besonders langer Ladegüter wie Teppiche, Linoleumrollen, Rohre und Gardinenstangen.



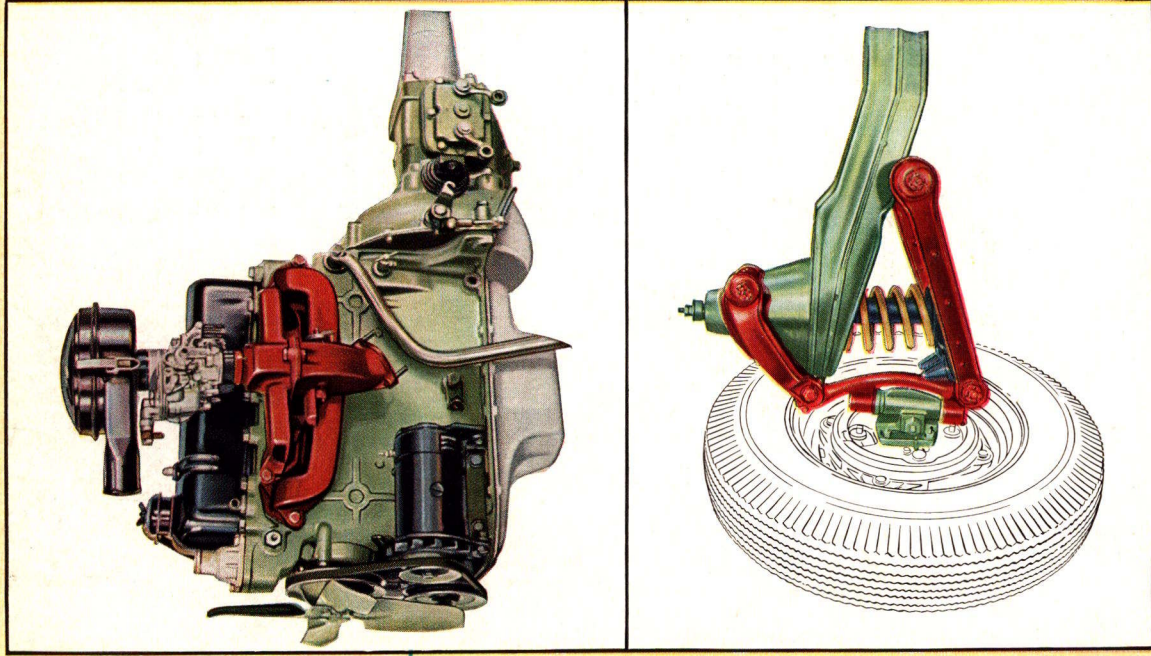
Der große Innenraum des TAUNUS 15 M-Lieferwagens hat eine vorteilhaft nutzbare Ladefläche von 1,75 qm. Zwischen Fahrer und Ladung ist eine Trennwand in halber Höhe

DER TAUNUS 15 M LIEFERWAGEN

Das richtige Fahrzeug für schnellen und wirtschaftlichen Transport, das immer und überall für seinen Besitzer wirbt!



Da er aus dem TAUNUS 15 M hervorgegangen ist, hat der TAUNUS 15 M-Lieferwagen auch die für diesen Typ wichtigen Konstruktionsmerkmale. Die große, gewölbte Windschutzscheibe und breite Türfenster mit ausschwenkbaren Dreieckscheiben gewähren eine unübertroffene Sicht und erhöhen damit die Sicherheit im Verkehr. Die vorzügliche Federung in Verbindung mit der ausgezeichneten Straßenlage ist gerade für die Beförderung von transportempfindlichen Lasten wie Glas, Porzellan, Lebensmitteln, entscheidend wichtig. Auch bei nassem Wetter und in scharfen Kurven hat man stets das beruhigende Gefühl der Sicherheit. Der TAUNUS 15 M-Lieferwagen ist ein praktischer Halbtonner, ein schnelles und auch wendiges Nutzfahrzeug mit großem, leicht zugänglichem Laderaum. Er ist mit allen seinen Vorzügen das ideale Fahrzeug für rationelle Schnelltransporte. Sein repräsentatives Äußeres ist eine Empfehlung für seinen Besitzer.



Im Interesse der technischen Entwicklung behalten wir uns vor, Konstruktion und Ausführung gegenüber den im Prospekt gemachten Angaben zu ändern.

Ihr autorisierter Fordhändler

Dies ist der sparsame Kurzhub-Motor des neuen TAUNUS 15M, der auch den Taunus 15M-KOMBI treibt. Mit seinen 60 PS (SAE) und seinem hohen Drehmoment ist er schnell, elastisch und bergfreudig. Mit seinen Autothermik-Kolben kennt er keine Einfahrvorschriften! Das Sperrsynchrongetriebe ist kinderleicht zu schalten. Die Vorderräder hängen unabhängig voneinander an Schwingarmen mit wartungsfreien Schraubensfedern und doppelt wirkenden Teleskopstoßdämpfern. Das geringe Gewicht der verwindungssteifen, selbsttragenden Karosserie kommt der Leistung des Wagens und seiner Belastbarkeit zugute. Bemerkenswert ist die von FORD verwandte Kunstharz-Einbrenn-Emaille, die ihren Hochglanz sehr lange behält.

LIEFERWAGEN

TECHNISCHE DATEN

MOTOR

Anzahl der Zylinder 4
 Bohrung 82 mm
 Hub 70,9 mm
 Hubraum 1498 ccm
 Verdichtung 7,0:1
 Leistung 60 PS (SAE) bei 4500 U/min
 Höchstes Drehmoment 11,3 mkg bei 2000 U/min
 Ventile obengesteuert, einstellbar
 Kurbelwelle hohlgewesen, 3-fach gelagert
 Kolben 3-Ring-Autothermik
 Schmierung Druckschmierung durch Öl-pumpe zu den Kurbelwellen-, Haupt-, Pleuel- und Nockenwellenlagern
 Wasserpumpe

KÜHLUNG

GETRIEBE
 Kupplungsart Einscheiben trocken
 Getriebe-Übersetzungen 3-Gang-Getr. 4-Gang-Getr.
 I 3,27 I 3,39
 II 1,69 II 1,98
 III 1,0 III 1,33
 IV 1,0 IV 1,0
 Rückwärtsgang 3,97
 Synchronisierte Gänge 2. u. 3. 2., 3. u. 4.
 Schalthebel-Anordnung Lenkadschaltung

HINTERACHSE

Typ Starrachse, hypoidverzahnt
 Übersetzung bei 3-Gang-Getriebe 4,44:1
 Übersetzung bei 4-Gang-Getriebe 4,44:1

LENKUNG

Art der Lenkung Gemmer-Rollenzahnlenkung.

BREMSEN

Fußbremse Oldruck, auf 4 Räder wirkend
 vorn Duplex, (je 2 Primärbacken)
 Handbremse mechan., auf die Hinterräder

RADAUFHÄNGUNG UND FEDERUNG

Radaufhängung, vorn Einzelaufhängung
 hinten Starrachse
 Federung vorn Schraubensfedern
 hinten Längsblattfedern
 Stoßdämpfer vorn u. hint. doppelwirk. Teleskop (hydr.)

RÄDER UND BEREIFUNG

Räderart Stahlblech-Scheibenräder
 Reifengröße vorn u. hint. Super-Balloon 6,40-13

ELEKTRISCHE ANLAGE

Zündung Batterie
 Zündfolge 1-2-4-3
 Kapazität der Batterie 84 Ah
 Spannung 6 Volt
 Lichtmaschine 130 W

GEWICHTE

Zulässige Achslast, vorn 650 kg
 hinten 1000 kg
 Zulässiges Gesamtgew. 1600 kg
 Leergewicht f. Lieferw. 1005 kg (mit Fahrer)
 für Kombi (ohne Fahrer) 965 kg
 Nutzlast für Lieferwagen 595 kg
 für Kombi 635 kg

MASS

Radstand 2489 mm
 Spurweite, vorn u. hinten 1220 mm
 Bodenhöhe 170 mm
 Länge über alles 4060 mm
 Breite über alles 1580 mm
 Höhe über alles 1615 mm
 Laderaumlänge 1472 mm
 Laderaubbreite 1230 mm
 Laderaumhöhe 961 mm

Laderaumhöhe ohne Reserverad 995 mm
 Hintere Ladertür, l. Breite 884 mm
 l. Höhe 989 mm

LADEFÄHIGKEIT

belastet 580 mm
 unbelastet 650 mm
 Ladefläche 1,75 m²
 Laderaum 1,75 m³

FULLMANGEN

34 l
 Kraftstofftank 6,5 l (m. Klimaanlage 7,0 l)
 Kühlsystem 2,5 l
 Motor (Nachfüllmenge) 3-Gang 1,0 l; 4-Gang 1,4 l
 Getriebe
 Hinterachse 1,12 l

FAHRLICHTS-ANGABEN

Höchstgeschwindigkeit 115 km/h
 Autobahn-Dauergeschw. 115 km/h
 Maximale Steigfähigkeit 3-Gang-Getr. 129,5 %
 4-Gang-Getr. 130 %
 II 13,5 %
 III 7,5 %
 IV 7,5 %

Kleinster Wendekreis ϕ 11,5 m



FORD WERKE AKTIENGESELLSCHAFT KÖLN