

TAUNUS

12 M





Taunus 12 M - *kendt over hele verden*

TAUNUS 12 M har fået vældig succes, og dens popularitet vokser stadig - mere end 250.000 af disse energiske, livlige vogne er kørt ud fra Ford fabrikernes samlebånd og er nu fordelt i 82 lande verden over. Men der er også god grund til populariteten: Samtidig med at TAUNUS 12 M er en rummelig vogn, er den også meget økonomisk med lavt benzinforbrug, billig skat og forsikring. Og den er overordentlig robust, så den holder en god brugtvognspris i årevis.



*5 passagerer
og
masser af
plads*



Selv mens De kører, kan De let indstille førersædet i den position, De finder mest bekvem, idet det er monteret på kuglelejer. Sæderne er støbt i form i skumgummi, og førersædet giver den helt rigtige kørestilling - man kender faktisk ikke til træthed, når man sidder bag rattet i en TAUNUS 12 M.



Der er rigelig plads i bagagerummet - det kan tage kufferter og rejsegods i massevis, og man kan endog have en komplet lejrudrustning i det. Men uanset, hvor meget der er stuvet ned, kan man altid let få fat i reservehjulet, der er anbragt lodret og lettilgængeligt i siden af rummet.



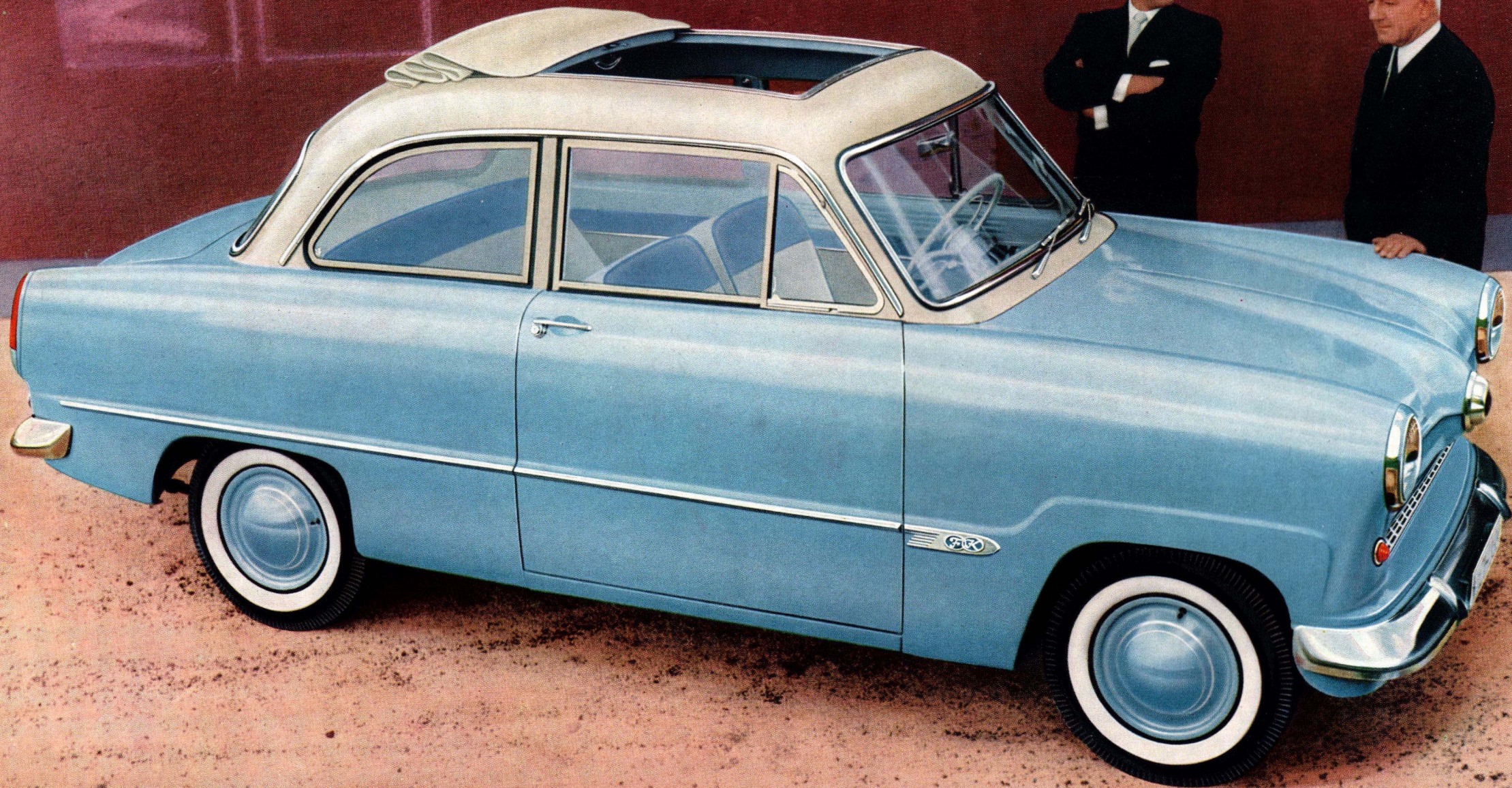
Den, der vil have ekstra ration af lys, luft og solskin, vælger en TAUNUS 12 M med soltag - blot et greb i tagets lås lige over førerpladsen, og det glider let op eller i ad præcise glidefalser. TAUNUS 12 M med skydetag bevarer iøvrigt fuldtud alle de fordele, der kendetegner TAUNUS LIMOUSINE.

TAUNUS 12 M kombinerer hensigtsmæssighed med komfort og elegance - vognens enkle linier og det smukke interiør tiltaler vor tids stilsans. Samtidig byder karrosseriets robuste stålvægge Dem øget sikkerhed, og i det hele taget er vognens tekniske opbygning så fremragende, at den har været konstruktionsmæssigt banebrydende.

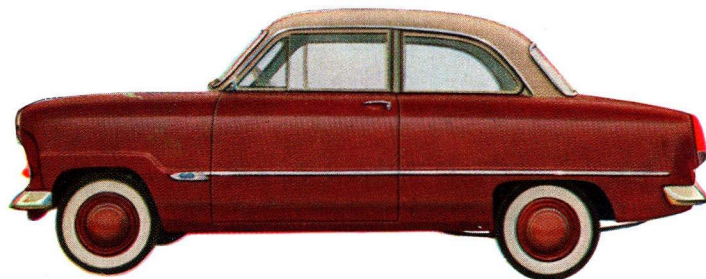


Taunus 12 M - *fin plads - fint udsyn*

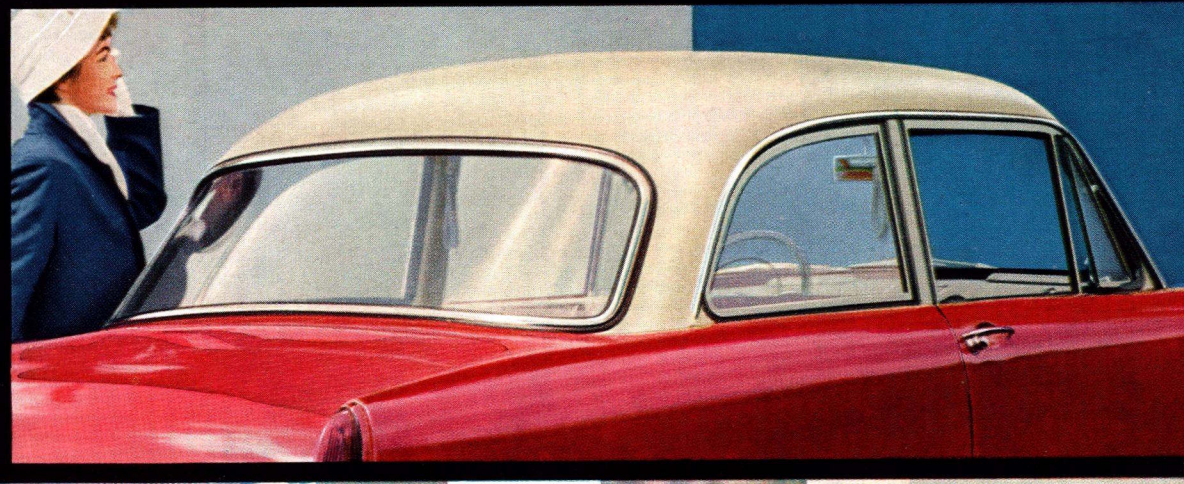
TAUNUS 12 M byder Dem en rummelighed og et maksimum af komfort, som De vil få ganske særlig glæde af på ferierejser og langture - hver centimeter af vognens bredde er udnyttet, og der er rigelig plads til de ting, De gerne vil have lige ved hånden, både på den brede hylde under bagvinduet og i det store, aflåselige handskerum.



TAUNUS 12 M har brede vinduer, der giver frit udsyn i alle retninger - det byder Dem store fordele i byen og øget glæde, når De kører ud i naturen. De får frisk luft uden træk gennem de fire ventilationsruder, eller De kan bruge varmeapparatet som ventilator - det kan indstilles til at give enten varm eller kold luft.



*Sikkerheds-
faktorer*



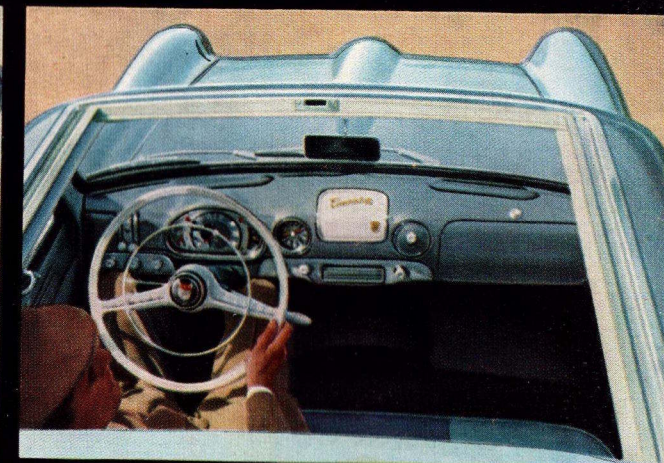
Vindspejlsviskerne i TAUNUS 12 M er ekstra lange, så de holder et meget stort rudeareal klart - og så arbejder de støt og regelmæssigt, fordi de er elektrisk drevne, hvorved deres tempo er gjort uafhængigt af motorens gang. Selv når regnen pisker ned, er forruden altid holdt klar i TAUNUS 12 M.

De brede sidevinduer og det store vindspejl og bagvindue i TAUNUS 12 M giver fuldt udsyn i alle retninger og sikkert overblik over trafiksituationen. Det kraftige, selvbærende stålkarrosseri, det bøjelige, 2-gedede rat og de kraftige Duplex-bremser er andre af vognens mange sikkerhedsfaktorer.

**En prøvetur i en Taunus 12 M
vil få Dem til at forstå, hvorfor den fik tilnavnet:
et mesterværk fra Ford ...**

Smagfuldt interiør

Det smagfulde interiør i TAUNUS 12 M skaber en atmosfære af komfortabel elegance. De rene linier, de fint afstemte farver og den gennemførte stilsikkerhed, der gør sig gældende i hver detalje - i indtræk, askebægre, håndtag, armlæn - alt føjer sig harmonisk ind i en elegant helhed.



Føreren af vognen har instrumentbordet bekvemt og letoverskueligt inden for sit synsfelt, og han har alle kontrolknapper lige ved hånden. Det fuldsynkroniserede 3-trins gear betjenes præcist og legende let med rat-gearstangen.

Indtrækket er valgt i moderne farver og mønstre, og indtræksmaterialerne er stærke og glatte, så de er meget lette at holde rene.

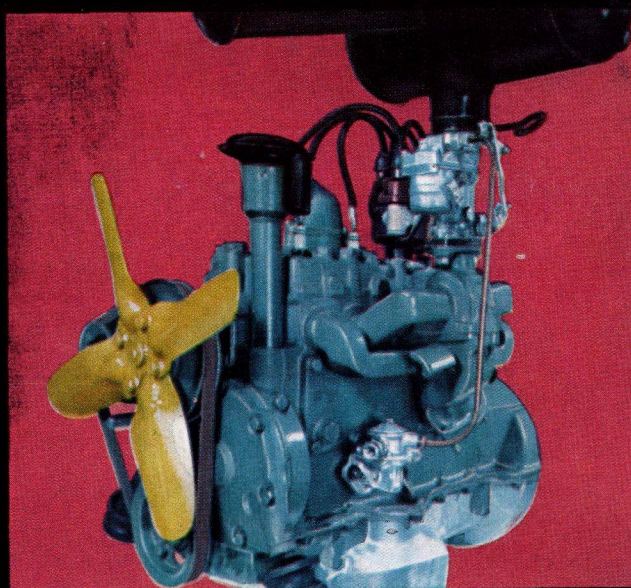
Smukke, velafstemte farver inde og ude - TAUNUS 12 M kan efter ønske leveres i ensfarvet eller to-tonet højglanslakering.

Kørselskomfort og tekniske fremskridt

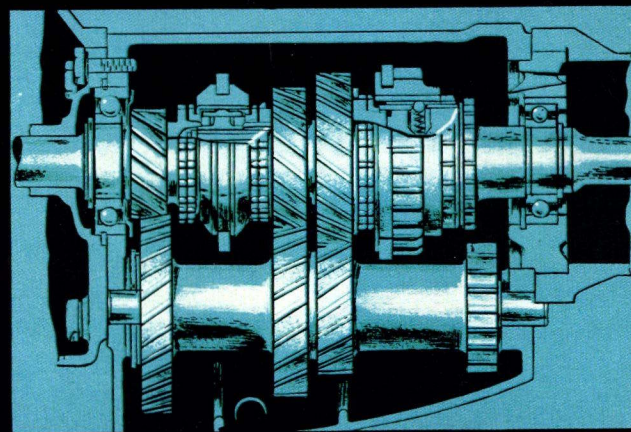
Vejbeli genhed og affjedring er det fundament, TAUNUS 12 M's anerkendte køreegenskaber bygger på - den uafhængige forhjulsaffjedring skaber fremragende vejkontakt og giver sammen med det lavtliggende tyngdepunkt og den stive bagaksel vognen en kurvstabilitet og skridsikkerhed uden lige. De halvelli ptiske bagfjedre er pakket med gummibelægninger, så fjederlagene ikke gnider mod hinanden, hvorved smøring er overflødiggjort.

Sæderne er placeret i den vibrationsfri zone mellem akslerne, og mange andre detaljer vidner om den omhu, der er lagt i konstruktionen af TAUNUS 12 M: Den store hornring f. eks. - den automatiske kontakt til afviserlygterne - dørene, der kan låses fra begge sider - lyset, der automatisk tændes, når en af dørene åbnes - den dobbelte belysning af bagagerummet - de mange ventilationsmuligheder, dels gennem friskluftvarmeapparatet, dels gennem sideruderne og dels gennem de bageste svingvinduer - alt dette er faktorer, som kommer TAUNUS 12 M-ejeren til gode.

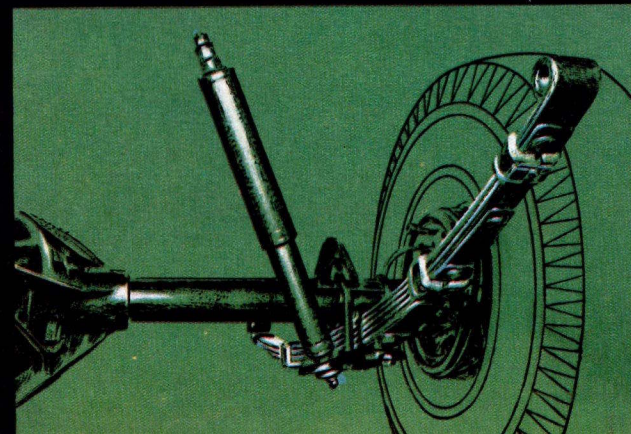
hurtig . sikker . økonomisk



Den 1172 cm³ store Taunus 12 M motor har slået sit navn fast i 82 lande verden over. Den har vist, hvad den duer til i mere end 250.000 vogne og dens verdensomspændende succes bygger på robust konstruktion og driftssikker, økonomisk arbejdsydelse selv under de vanskeligste vilkår.



TAUNUS 12 M er udstyret med en **fuldsynkroniseret 3-trins gearkasse** - d. v. s., at der også er synkronisering på 1. gear. Det er en ting, som især damerne værdsætter, fordi vognen bliver lettere at manøvrere i den tætte by-trafik. (Som ekstraudstyr kan leveres et 4-trins syncromesh-gear til Taunus 12 M).



Gummibelægningen mellem bagfjedrenes enkelte lag forhindrer gnidning og overflødig smøring. Bagakslen er forsynet med dobbeltvirkende teleskopstøddæmpere. Forhjulene er uafhængigt affjedret, ophængt i en svingarmkonstruktion med dobbeltvirkende, teleskopstøddæmpere, indbygget i skruefjedre.

TAUNUS**12 M****TEKNISKE DATA****Motor:**

Cylinderantal 4
 Boring 63,5 mm
 Slaglængde 92,5 mm
 Slagvolumen 1172 cm³
 Kompression 6,8: 1
 Effekt 43 hk (SAE) ved 4250 o./min.
 Ventilarrangement sideventiler, indstillelige
 Krumtaplejrning tre hovedlejer
 Stempler tre-rings autotermske
 Smøring tryksmøring fra oliepumpe til krum-
 tap-, plejstang-, og knastakslejer

Køling
 Kølevandsmængde 6,5 l, med varmeapparat 7,1 l.
 Oliemængde i sump 2,5 l
 Kobling tør enkeltplade

Elektrisk udstyr

Batteritænding 6 volt, 84 amp./tim.
 Dynamo 160 Watt
 Tændfølge 1-2-4-3

Udveksling

	3-trins-gear	4-trins-gear
	(fuld- synkroniseret)	(på bestilling)
Fremadgående gear	I. 3,41 :1 II. 1,76:1 III. 1,0:1	I. 3,48:1 II. 1,8:1 III. 1,1:1 IV. 1,0:1
Bakgear	4,14: 1	3,98:1
Oliemængde	1,4 l	
Bagakseludveksling	4,44: 1	

Affjedring

Fortil uafhængig ophængning
 Bagtil halvelliptiske parallelfjedre
 Støddæmpere for og bag dobbeltvirkende
 teleskopstøddæmpere

Benzinsystem

Tankindhold 34 l
 Benzintilførsel Solex benzinpumpe
 Karburator Solex-faldstrøm
 Benzinforbrug 8,1 l pr. 100 km

Styretøj

Type Gemmer
 Udveksling 13,6:1
 Drejediameter 11,5 m

Bremser

Tromlediameter 203 mm
 Bremsereal 590 cm²
 Fodbremse hydraulisk på alle fire hjul
 Håndbremse mekanisk på baghjulene

Hjul

Type pressede stålpladehjul
 Dæk Superballon
 Dækdimension 5,60 x 13
 Slangeløse dæk er standardudstyr

Vægte

Egenvægt 850 kg
 Største tilladte vægt 1215 kg

Mål

Akselafstand 2489 mm Største længde 4060 mm
 Sporvidde for 1220 mm Største bredde 1580 mm
 Sporvidde bag 1220 mm Største højde 1550 mm

Ret til ændringer i priser og specifikationer forbeholdes.

FORD MOTOR COMPANY A/S

AUT. FORD FORHANDLER