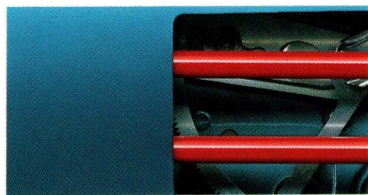


## CORSA FOR SIKRERE KØRSEL.

Skal man være mere sikker, bare fordi man kører i en stor bil? Det mener vi ikke.

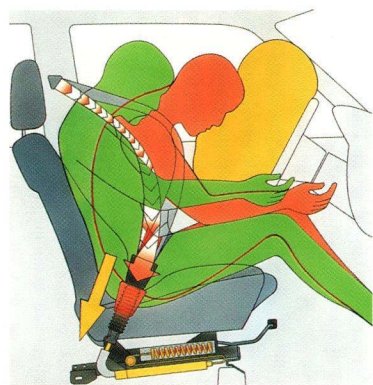
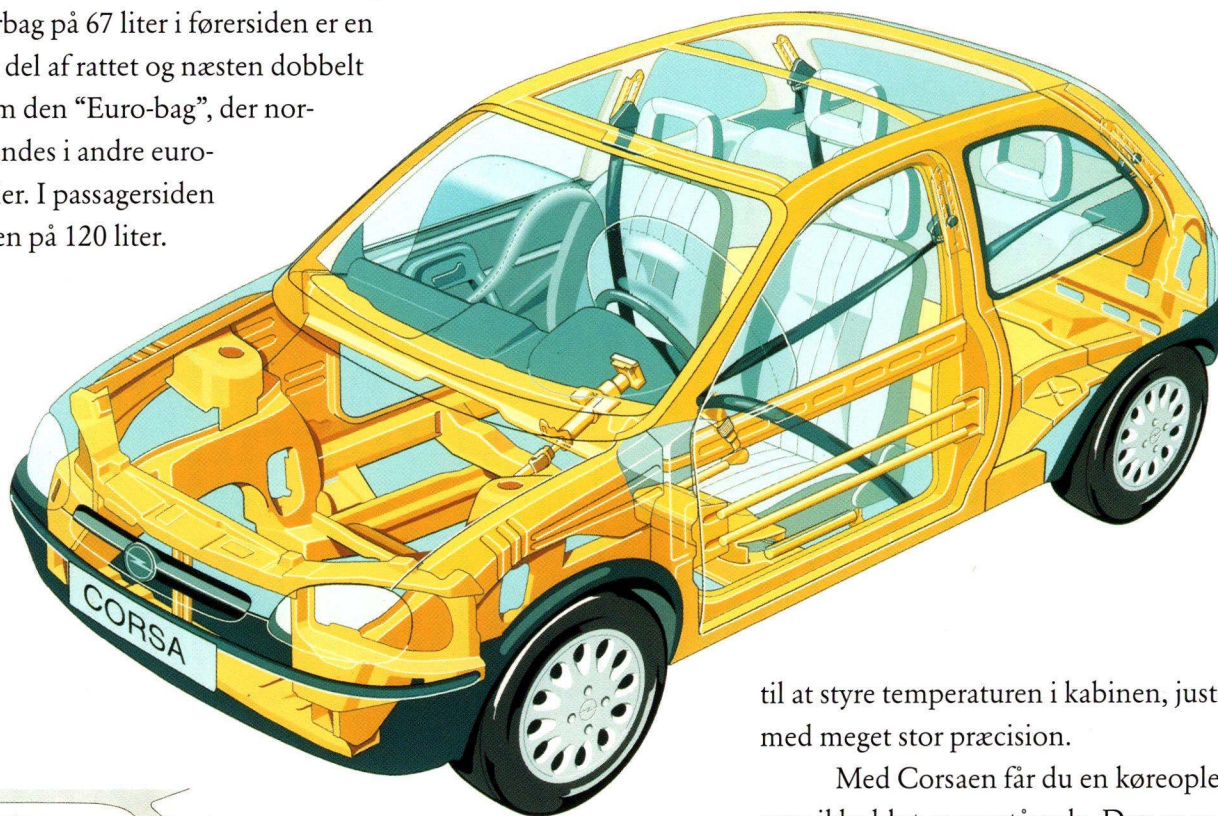
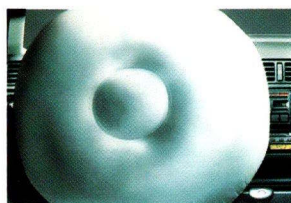
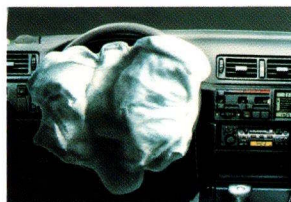
Derfor har vi designet og konstrueret Corsa, så den er lige så sikker som nogen anden bil på vejene.

For og bag er den forsynet med stødabsorberende zoner, der sammen med de



dobbelte, stålarmerede rør i sidedørene yder god beskyttelse ved kollision uanset påkørselsvinklen.

Corsaen har selvfølgelig airbag som standard ved fører- og passagersædet. Der er ikke tale om en hvilken som helst airbag. Corsas airbag på 67 liter i førersiden er en integreret del af rattet og næsten dobbelt så stor som den "Euro-bag", der normalt anvendes i andre europæiske biler. I passagersiden er airbag'en på 120 liter.



Corsaen er den første bil i sin klasse, der som standard har selestrammere på for- og bagsæderne og højdejusterbare seler ved både for- og bagsæde. Opel har også udviklet en ny sikkerhedsratstamme.

Med andre ord: Der er gjort alt, hvad der kan gøres, for at beskytte fører og passagerer i tilfælde af en ulykke.

Selvfølgelig er det bedst helt at undgå ulykker. Derfor har Corsa også ABS bremses.



Dertil kommer, at alt ned til mindste detalje er udformet ud fra ergonomiske hensyn for at øge førerens komfort. En afslappet fører er nemlig en sikker fører.

For- og bagsæder med nakkestøtter er utroligt komfortable, men vi har i det hele taget tænkt over alle ting. F.eks. kan knapperne, der bruges

til at styre temperaturen i kabinen, justeres med meget stor præcision.

Med Corsaen får du en køreoplevelse, som ikke blot er enestående. Den er også fantastisk sikker.

Opel Corsa er ikke bare en sikker bil at køre i. Den er også sikret mod tyveri. Med tilføjelse af startspærre som standardudstyr, kan bilen simpelthen ikke køre uden **din** nøgle med den rigtige kodekombination.

**OPEL**