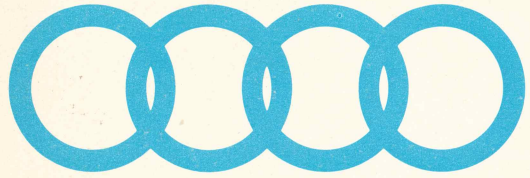


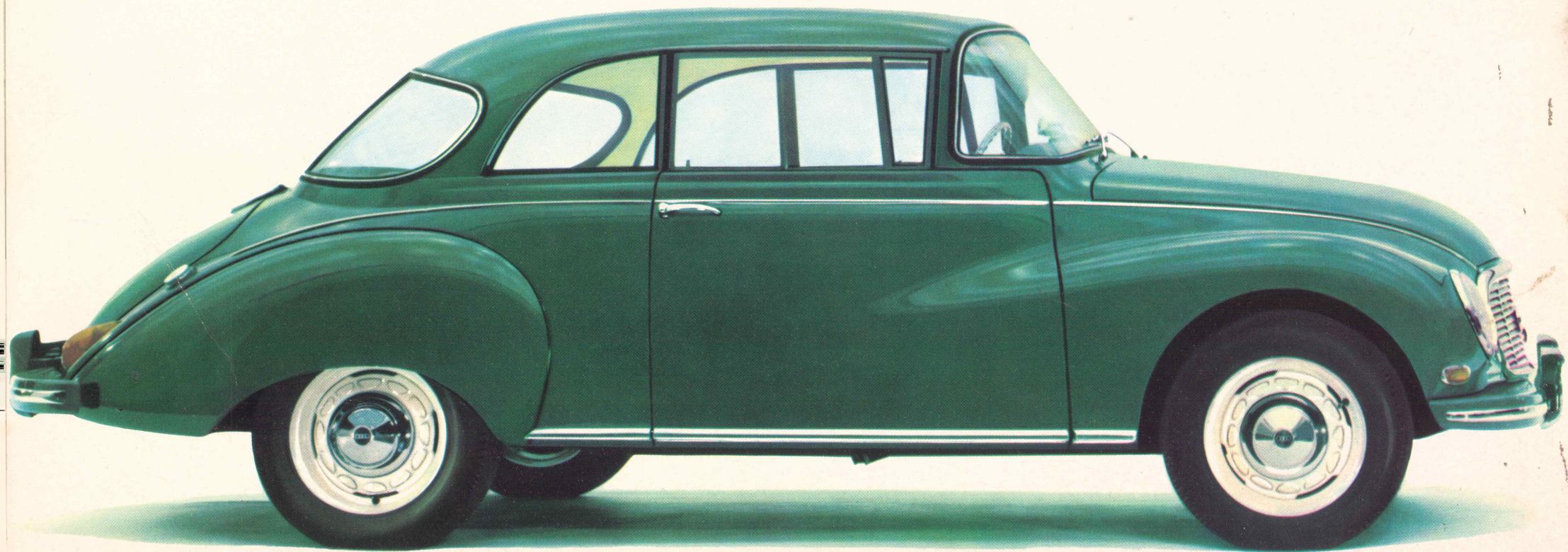
AUTO UNION 1000

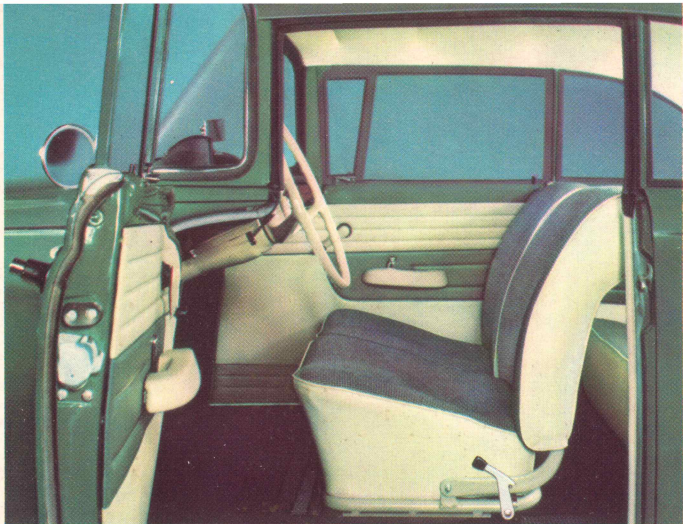


MED »DKW LUBRIMAT«

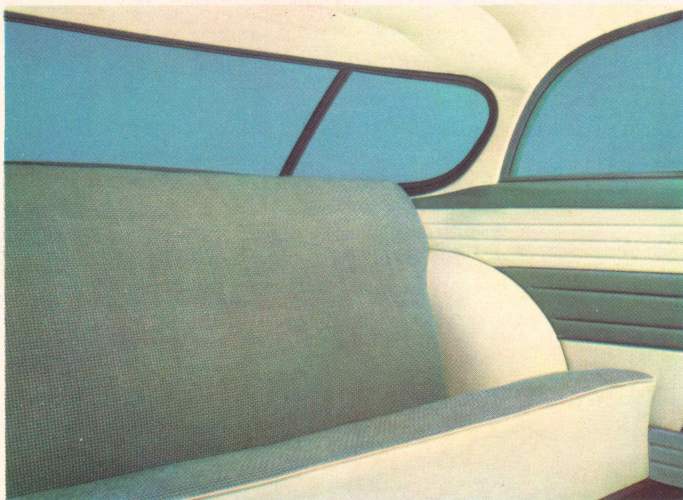


Et rigtigt Auto Union produkt: temperamentsfuld, driftsikker, ukompliceret og robust. Forhjulstrækket byder på størst mulig sikkerhed i alle situationer og uanset vejbanens tilstand. Den utrættelige, højtydende motor smøres hele tiden med frisk olie, og den kræver kun minimal vedligeholdelse. Den svære stålprofilramme udgør et solidt fundament for hele opbygningen. Alle disse tekniske fordele i forbindelse med den elegante linieføring, det store bagagerum og det righoldige, lækre udstyr gør kort sagt Auto Union 1000 Limousine til: Vognen, der imødekommer alle krav!

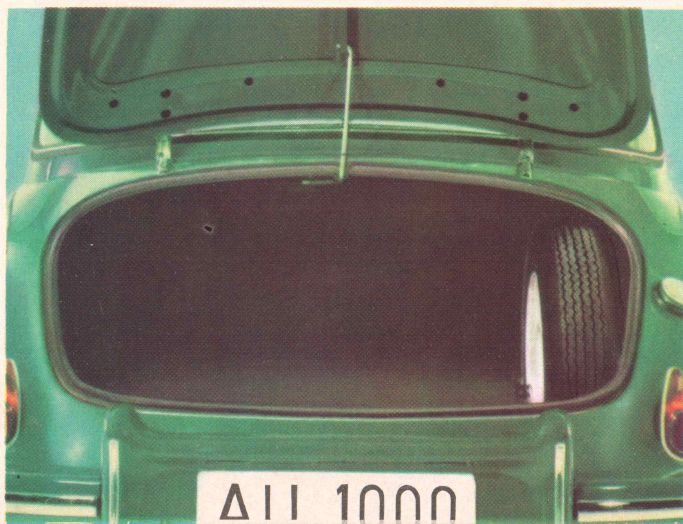




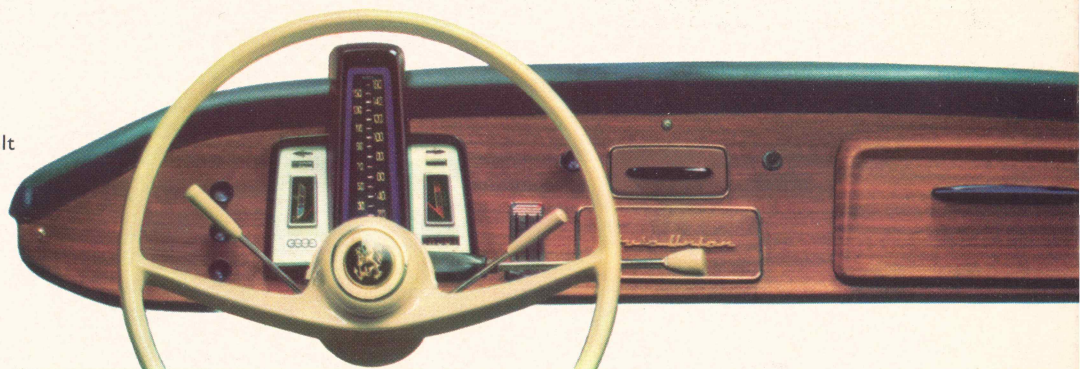
Der er god plads i vognens indre, og der er gjort alt for sikkerheden. Ryglænene er forsynet med en særlig spærreanordning, der forhindrer fremfald ved hårde opbremsninger. Ved ind- og udstigning løsnes låsen ved et enkelt greb, og ryglænene vipkes helt frem, hvorved der bliver let adgang til bagsædet. Dørene er forsynet med sikkerhedslåsegreb og dørlåse i begge sider.



Tre voksne sidder bekvemt og komfortabelt på det brede bagsæde, og benpladsen indskrænkes ikke af nogen kardanakseltunnel

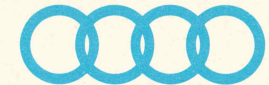


Bagagerummet er blevet 18 % større, en virkelig mærkbar forøgelse af pladsen. Reservehjulet er anbragt stående i højre side, således at det kan udtages uden at bagagerummet tømmes først.

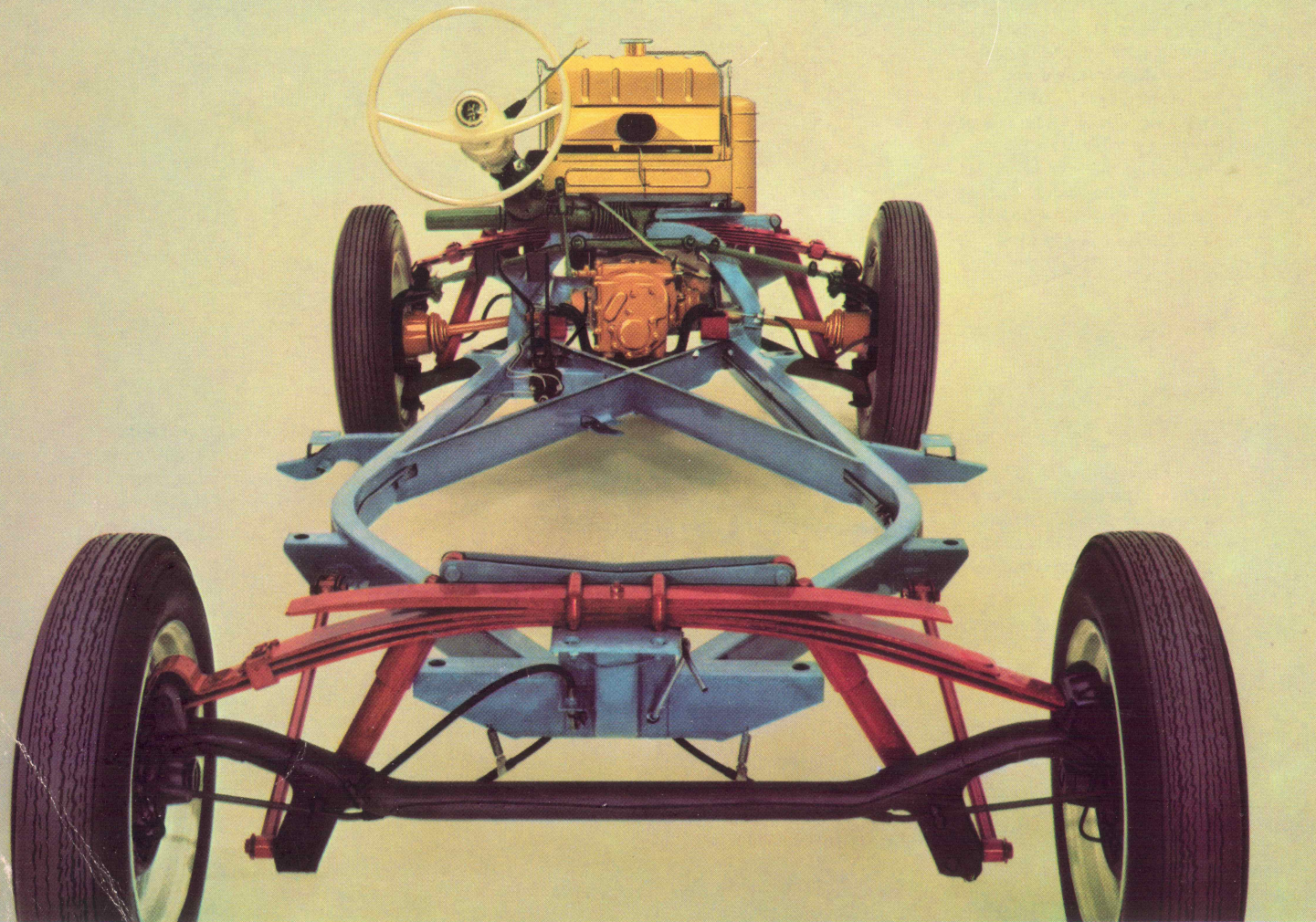


Udsynet fremover og til siderne er forbilledligt, og instrumenterne er anbragt overskueligt lige i førerens synsfelt. Ratgearret arbejder let og præcist med de fire fuldsynkroniserede gear. Standardudstyret omfatter bl. a. vindspejlvasker og kombineret start- og tændingskontakt med repeter-spærring. Instrumentbrættet er fremstillet i stødelastisk materiale, og det forsænkede ratnav giver den størst mulige sikkerhed.





AUTO UNION · DKW



Motor	2-takt, vandkølet
Cylinderantal	3 i række
Diameter/slaglængde	74,76 mm
Slagvolumen	981 cm ³
Kompressionsforhold	7,25 : 1
Max. effekt	50 HK ved 4500 o/min
Max. drejningsmoment	9,0 kgm ved 2250 o/min
Smøring	Olie i benzin (1 : 40) ekstraudstyr: DKW Lubrimat

Kobling	Enkeltpladet, tør kobling Ekstraudstyr: Saxomat
----------------	--

Transmission	4 synkroniserede fremgear
Udvekslingsforhold	3,82 - 2,22 - 1,39 - 0,91. Bak 3,45
Udveksling i differentiale	4,71 (forhjulstræk og friløb)

Chassis	Ramme af lukkede pladeprofiler
Foraksel	Tværsvingarme, tværliggende bladfeder, teleskopstøddæmpere
Bagaksel	Stiv aksel, tværliggende bladfeder (svæveaksel) teleskopstøddæmpere

Fodbremse	4-hjuls hydraulisk (Duplex fortil og Simplex bag) Bremsereale 715 cm ²
Håndbremse	mekanisk på baghjul
Styretøj	Tandstangsstyring.

Akselafstand	Vendediameter 11,5 m
Sporvidde	2350 mm
Dæk	for 1295 mm, bag 1390 mm 5,60 x 15 (slangeløse)

Karosseri	Stålpladekarosseri
Totallængde	4225 mm
Bredde	1695 mm
Højde	1465 mm

Antal pladser	4-5
Egenvægt	920 kg
Tilladelig totalvægt	1320 kg

Tankindhold	45 liter, deraf 6 l reserve
Forbrug	ca. 12 km/l
Marchhastighed	130 km/t

Ret til ændringer i konstruktion og udstyr forbeholdes

Teknikken bag successen!

Det **strømlinede karosseri** er udviklet efter talrige vindtunnelforsøg. Luftmodstanden er lav, d. v. s. mere nyttig motor kraft til sikker acceleration, større trækraft og lavere benzinforbrug. Ufølsomhed overfor sidevindspåvirkninger giver sikker styring under alle forhold.

Linierne er bestemt af uforanderlige strømningsslove og vognen er derfor tidløs i udseende og elegance.

Den **velkendte 2-taktsmotor** er fuldstændig suveræn i sin klasse: Robust, temperamentsfuld og utrættelig, hurtig acceleration, sikre overhalinger og rigeligt kraftoverskud på enhver stigning; og lige fra motorens første omdrejning smøres

den kun med ny, frisk olie – en garanti for stor driftsikkerhed og lang levetid.

Forhjulstrækket sikrer en usvigelig retningsstabilitet og får vognen til øjeblikkelig at lyste enhver ratbevægelse. I skarpe kurver, på regn- eller sneglatte veje – i alle situationer er vognen under sikker kontrol og lyster det mindste vink.

Den **solide chassiskonstruktion** med separat chassissamme fremstillet af helt lukkede pladeprofiler gør opbygningen overordentlig stærk overfor skadelige vriddnings- og tryk-påvirkninger – en konstruktion, der kombinerer den størst mulige sikkerhed for passagererne med en lang levetid for vognen.



Bohnstedt-Petersen A/S, Import og samlefabrik, Hillerød - København

HUSUM AUTOMOBIL
ISLEHUSVEJ 75
TLF. *60 12 33