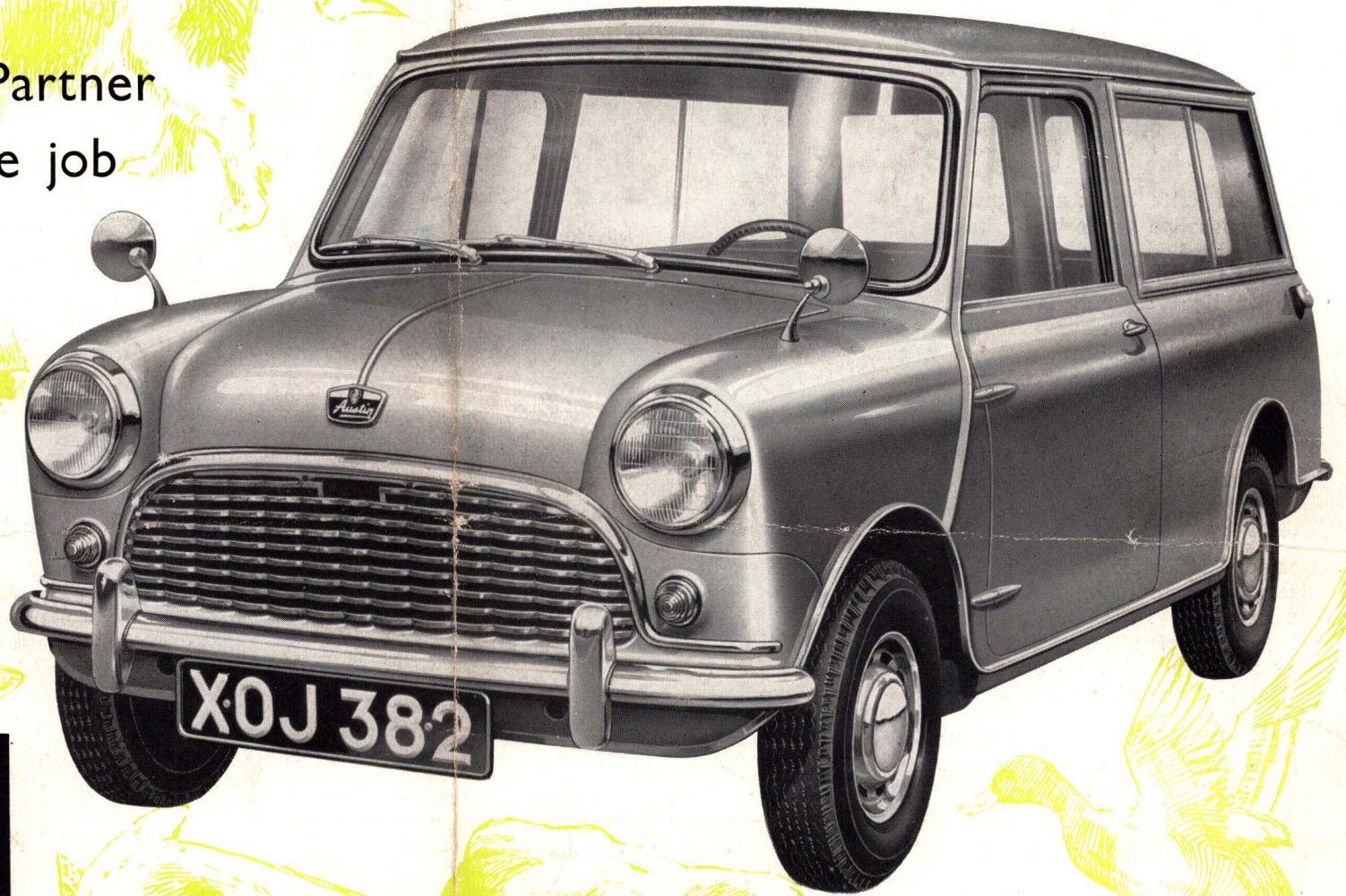


Lad Deres Partner  
ta' det hårde job



**AUSTIN**  
**mini**  
**PARTNER**

*station-car*

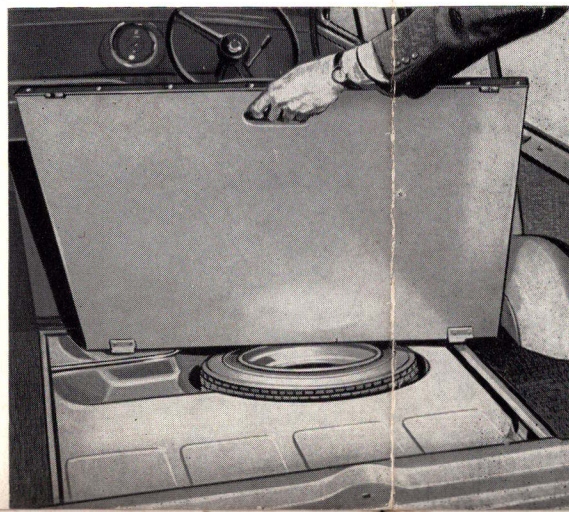
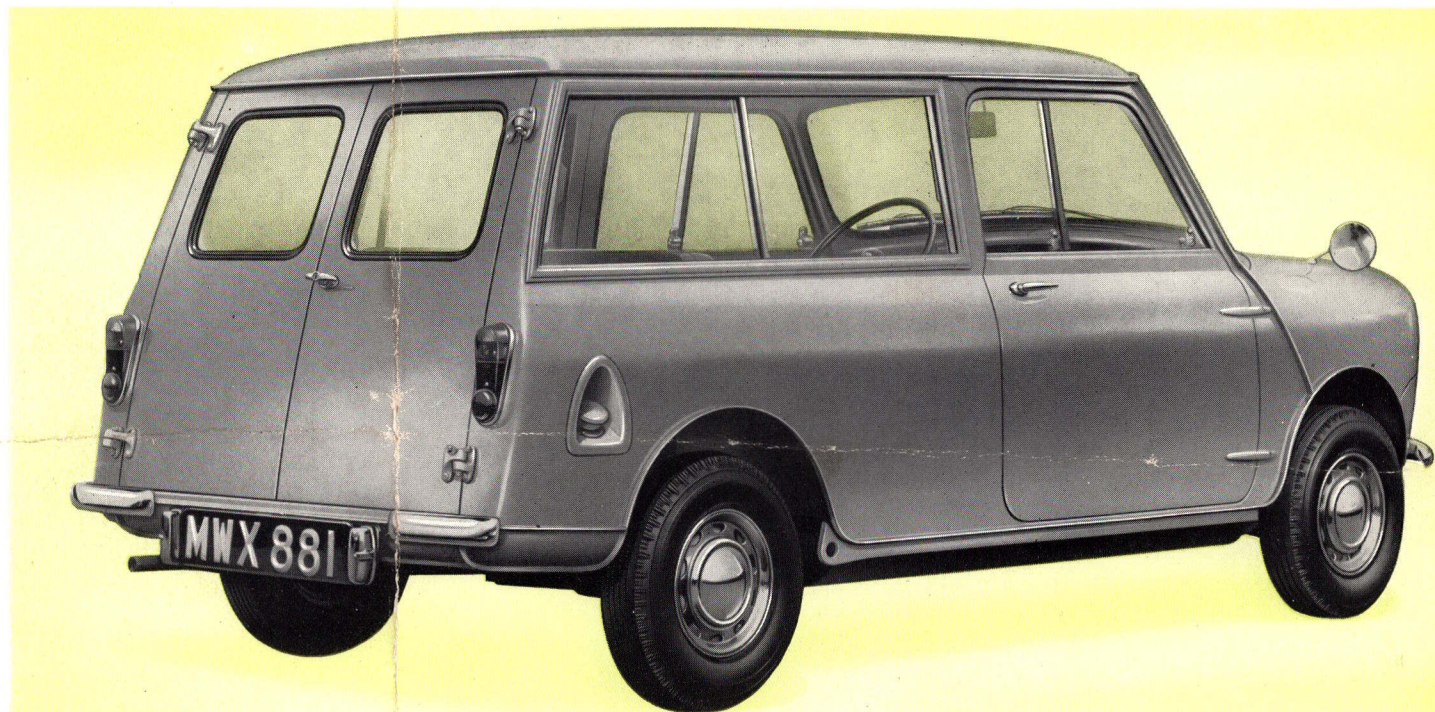
# AUSTIN mini PARTNER

*station-car* lige ideel i by og på land

I byens tætte trafik med kneben plads og vanskelige parkeringsforhold og på landet med de ofte dårlige veje og krævende terrænforhold er partner station-car'en lige velegnet. Kompakt og dog med en fantastisk rummelighed — der giver virkeligt albuerum for 4 voksne — eller, når vognen anvendes som varevogn, komfort for 2 personer og plads til en hel kubikmeter gods eller varer. Omstilling fra person- til varevogn udføres med et par enkelte greb på et øjeblik.

Den nye partner station-car har de samme strålende tekniske egenskaber som den kendte og populære partner personvogn: Et kvikt udseende, overlegen motorkraft, fantastisk affjedring og køreegenskaber — og en helt enestående økonomi.

Den giver Dem simpelthen mest for pengene, når De ønsker en kombineret erhvervs- og privatvogn.

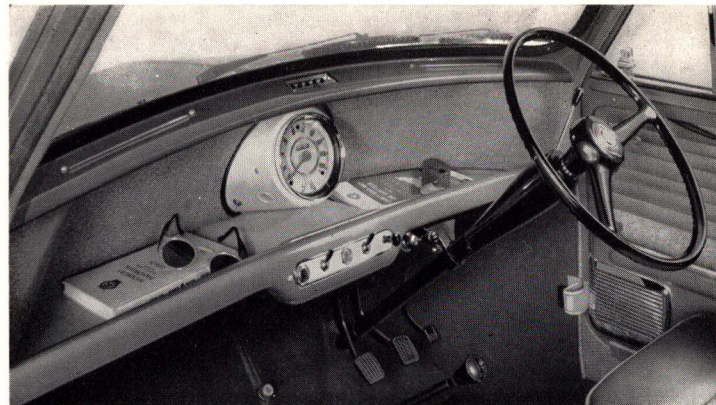


Austin partner station-car har selv bærende stålkarosseri. Fordørene er hængslet i forkanten på udvendige hængsler og tætnet fuldstændig for træk og støv. Den venstre dør låses udvendig fra med nøgle, medens den højre dør låses indefra ved hjælp af et specielt låsegreb. Såvel de bageste sideruder som døruderne er udformet som todelte skydevinduer, hvis to halvparter kan forskydes uafhængigt af hinanden, således at der er mulighed for altid at opnå den i øjeblikket mest ideelle ventilation.

Batteri og reservehjul er anbragt let tilgængeligt under en hurtigt aftagelig lem i gulvet bag bagsædet.



Et stort kombineret instrument i midten af forpanelet giver alle de oplysninger, som er nødvendige for at køre partner station-car. Under instrumentbrættet findes pakkehylde i vognens fulde bredde, og i hyldens forkant er kontakterne anbragt på et specielt panel. Varmeapparat med defroster, vindspejlsvaskeanlæg, to solskærme og to skærmspejle er standardudstyr.



Trods beskedne ydre dimensioner er der masser af bagageplads i en Austin partner station-car. Selv når bagsædet er slået op, er der ikke mindre end 0,53 m<sup>3</sup> plads bag bagsædet, og er det slået ned, har man hele 1,0 m<sup>3</sup> varerum til rådighed.



De to forstole kan indstilles i længderetningen uafhængigt af hinanden og vippes frem, så der bliver let og uhindret adgang til bagsædet. Sædehynderne er polstret med skumgummi, ryghynderne med Hairlock, og indtrækket, også i loftet, er plasticlærred.

Bagsædets sædehynde og ryglæn kan vippes frem, så der dannes et plant gulv, når der skal medføres mere pladskrævende gods. Ind- og udlæsningen lettes ved, at bagdørene fastholdes i helt åben stilling af stålstrapper med et specielt låsebeslag. Uanset hvor snæver plads der måtte være, er manøvreringen med den nye partner station-car en leg på grund af det usædvanligt fine udsyn fremad gennem den brede, buede panoramaforrude og bagud gennem de store vinduer i bagdørene, og selvom disse skulle blive dækket af gods, har man stadig de udvendige skærmspejle at betjene sig af.



# SPECIFIKATIONER

**Motor:** 4-cylindret, vandkølet rækemotor med topventiler. Afbalanceret krumtap med tre hovedlejer. Motoren sammenbygget med kobling, gearkasse og differentiale. Aggregatet monteret på tværs i forenden af vognen.

Boring . . . . . 62,9 mm  
 Slaglængde . . . . . 68,26 mm  
 Slagvolumen . . . . . 848 cm<sup>3</sup>  
 Kompressionsforhold . . . . . 8,3:1

Største ydelse (brutto) . . . . . 37 bhk ved 5500 o/m  
 Største ydelse (netto) . . . . . 34 bhk ved 5500 o/m  
 Største drejningsmoment . . . . . 6,1 kgm ved 2900 o/m

**Benzinsystem:** Enkelt S.U. karburator, type HS2. S.U. elektrisk benzinpumpe, type PD, monteret under tanken bagtil. Luftfilter med papirelement. Benzintankens kapacitet 26 liter. Filter i pumpe og benzintank.

**Smøresystem:** Fuld trykumløbssmøring. Motorbundkarret er tillige reservoir for gearkasse og differentiale. Tandhjulspumpe trukket fra knastakslen. Gennemstrømningsoliefilter med udskifteligt element. Si og magnetbundprop i bundkarret. Samlet oliekapacitet ca. 4,5 liter plus 0,6 liter i filteret.

**Tændingssystem:** 12 volt spole og strømfordeler med centrifugal- og vacuumregulering.  
**Kølesystem:** Termostatreguleret køling ved trykkøler, pumpe og ventilator. Kølesystemets kapacitet ca. 3,5 liter.

**Transmission:** 7<sup>1</sup>/<sub>2</sub>" (180 mm) kobling, hydraulisk aktiveret fra hængepedal. Gearkasse med 4 fremgear og bakgear, synkroniseret for 2., 3. og 4. gear. Differential med udveksling ved hjælp af skråtskærne, cylindriske hjul. Trækket overføres til forhjulene gennem åbne kardanakslar med specielle kardanled. Kobling, gearkasse og differentiale sammenbygget med motoren.

Udvekslingsforhold:	Gearkasse	Total udv.	Differentiale	Kørehastigh ved 1000 o/m
Bakgear . . . . .	3,628:1	13,659:1	—	—
1. gear . . . . .	3,628:1	13,659:1	—	6,6 km/t
2. gear . . . . .	2,172:1	8,178:1	—	11,0 km/t
3. gear . . . . .	1,412:1	5,316:1	—	16,9 km/t
4. gear . . . . .	1,000:1	3,765:1	3,765:1 (17/64)	23,9 km/t

**Styretøj:** Tandstangsstyring med 2<sup>1</sup>/<sub>2</sub> omdrejning af rattet mellem yderstillingerne. 2-egers rat, 15<sup>3</sup>/<sub>4</sub>" (400 mm) i diameter. Vendediameter 9,98 m.

**Affjedring: Foran:** Uafhængig affjedring med korte og lange svingarme. Styrboltene monteret på kugleled. Gummi fjedre og hydrauliske støddæmpere monteret over de øverste svingarme. Øverste svingarme forsynet med rullelejer, de nederste med gummi bøsninger i det inderste leje. Forhjulene styres i længderetningen af gummiophængte triangelarme. **Bagtil:** Uafhængig affjedring ved bagudvendende rørformede svingarme i forbindelse med gummi fjedre og støddæmpere. Svingarmene bærer korte akseltæppe for navene, som løber på to dobbeltradede kuglelejer. Hydrauliske støddæmpere på alle fire hjul.

**Bremser: Fodbremse:** 4-hjuls hydraulisk, aktiveret fra hængepedal; primær og sekundær bremseko på alle hjul. Tromlediameter 7" (178 mm), bredde af belægning 1<sup>1</sup>/<sub>4</sub>" (32 mm), både for og bag. **Håndbremse:** Håndbremsestang mellem forsæderne, mekanisk virkende på baghjulene.

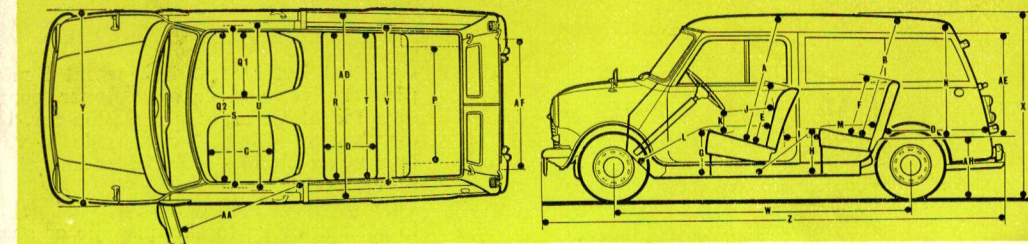
**Hjul og gummi:** Pressede stålpladehjul med 4 hjulbolte; 5.20—10 slangeløse dæk.

**Elektrisk udstyr:** 12 volts anlæg. Batterikapacitet 30 ampt. ved 10 timers afladning (34 ampt. ved 20 timers afladning). Forlygter med dobbelt glødetråd for nedblanding ved fodbetjent nedblyndingskontakt. Parkeringslys med separat pære indbygget i forlygterne. Såvel stop- og baglygter som refleksglas og blinklys er samlet i eet. To nummerpladelygter, indvendig lampe over pakkehylden med særskilt kontakt indbygget i instrumenthuset. Loftslampe med indbygget kontakt. Separate blinklygter foran, automatisk afbrydende blinklyskontakt under rattet med kontrol-lampe indbygget i enden af kontaktarmen. Dobbelt elektrisk vinduesvisker. Enkelt højfrekvenshorn betjent ved trykknop i midten af rattet.

**Instrumenter:** Speedometer med benzinmåler og kontrollamper for olietryk, dynamoladning og langt lys i forlygterne. De forskellige kontakter er monteret i et lille panel i midten af pakkehyldens forkant. Startkontakten, der er forsynet med afskærmning, som beskytter mod utilsigtet brug af starteren, er anbragt i gulvet, let tilgængelig for føreren.

**Karosseri:** Let, selv bærende helstålkarosseri. Eet stort rundt kombineret instrument i instrumentpanelet over den gennemgående pakkehyld. Instrumentpanelet over pakkehylden er polstret og beklædt med plasticlærred. Loftsbetræk af afvaskeligt plasticlærred. Gulvmåtter for og bag med filtunderlag. Forreste hjulkasser og platformen bag bagsædet forsynet med tæppestof. Sidepanelerne under vinduerne er beklædt med rillet plasticlærred. Udfor bagsædet i hver side en rummelig lomme forsynet med askebæger. Askebæger i midten af stolpen under forruden. Buert forrude af hærdet glas. Begge forsæder er indstillelige i længderetningen og kan vippes frem for adgang til bagsædet.

Forhandler



# HOVEDDIMENSIONER

AA	AD	AE	AF	AH	A	B	C	D	E
0,81 m	1,33 m	0,76 m	0,94 m	0'46 m	0,97 m	0,89 m	0,46 m	0,43 m	0,48 m
F	G	H	I (max.)	I (min.)	J (max.)	J (min.)	K	L (max.)	L (min.)
0,43 m	0,34 m	0,36 m	0,29 m	0,18 m	0,42 m	0,32 m	0,17 m	1,10 m	1,04 m
M (max.)	M (min.)	N	O	P	Q1	Q2	R	S	T
1,14 m	0,99 m	0,88 m	0,75 m	1,04 m	0,51 m	1,10 m	1,04 m	1,16 m	1,04 m
U	V	W	X	Y	Z	Sporv. for	Sporv. bag	Vende-diameter	Vægt (omtr.)
1,17 m	1,16 m	2,14 m	1,36 m	1,41 m	3,30 m	1,20 m	1,17 m	9,98 m	648 kg

Sædehynder af skumgummi og ryghynder af Hairlock, understøttet af elastiske gjorder. Bagsædets sædehynde og ryghynde er hængslede og kan vippes frem, så der fås et langt plant gulv for anbringelse af ekstra bagage. Alle sæder beklædt med slidstærkt plasticlærred. Fordørene hængslet i forkanten på udvendige hængsler. Den venstre dør låses udvendig fra med nøgle, medens den højre dør låses indvendig fra ved hjælp af et specielt låsegreb. Dørene åbnes indefra ved hjælp af et trækabel, som løber i hele dørens bredde. Begge halvparten af vinduerne i dørene kan forskydes og fastgøres uafhængigt af hinanden. Stor åben lomme i begge døre. Bagdørene er hængslet på udvendige hængsler og kan fastholdes i åben stilling ved hjælp af stålstrøpper med et specielt låsebeslag. Stort vindue i begge døre og udvendigt håndtag med nøglerås. De bageste sideruder er dobbelte skyderuder, der kan låses i lukket stilling. Batteri og reservehjul anbragt under let aftagelig lem i gulvet bag bagsædet. Forkromede kofangere for og bag. Kølgitteret består af anodiseret aluminium med forkromet krans. Varmeapparat med defroster, 2 solskærme, 2 udvendige skærmspejle og vindspjælsvaskeanlæg er standardudstyr.

**Ekstraudstyr mod merpris:** Radio, kofangerhorn foran og hvide dæksider.  
 NB. Ret til ændringer i specifikationer og udstyr uden varsel forbeholdes.

## AUSTIN MOTOR EXPORT CORPORATION LIMITED

Longbridge . Birmingham . England

Importør: DE FORENEDE AUTOMOBILFABRIKER A/S, ODENSE

