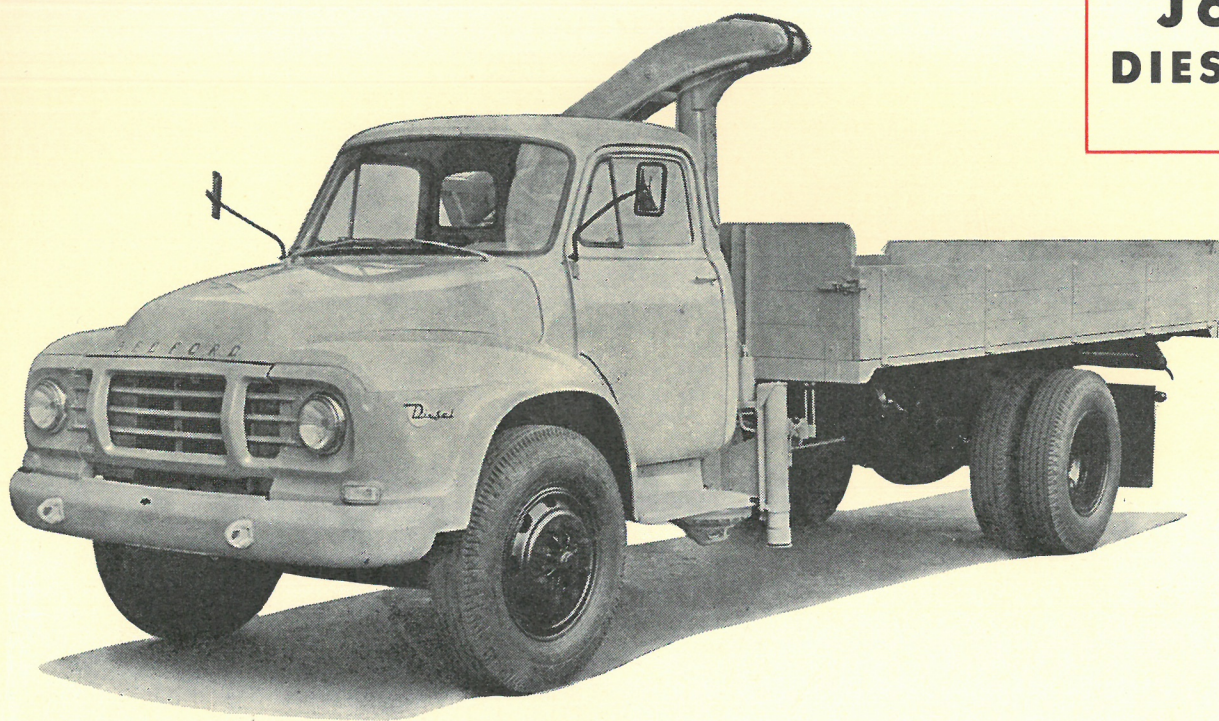


**J6
DIESEL**



BEDFORD J6 ca. 7 tons nyttelast

Med sin splinterny J6 model er BEDFORD familien blevet et medlem rigere. Dens robuste, plane chassisramme og stærke fjedre og aksler gør den til den ideelle 7 tons lastbil.

BEDFORD J6 leveres med kort akselafstand – specielt konstrueret til hård kørsel med tippelad i grusgrave og på byggepladser – eller med lang akselafstand til svær langturskørsel – med eller uden påhængsvogn.

J6 er udstyret med BEDFORD's egen 95 HK dieselmotor med direkte indsprøjtning, – konstrueret efter de mest moderne principper. Det er en dieselmotor, som har vundet stor popularitet og anerkendelse overalt for sin trækraft, økonomi og driftsikkerhed. De kraftige bremsere, som efter ønske leveres enten vacuum- eller trykluffforstærkede, har stort bremseareal, specielt konstrueret med henblik på krævende kørsel i tungtransporten.



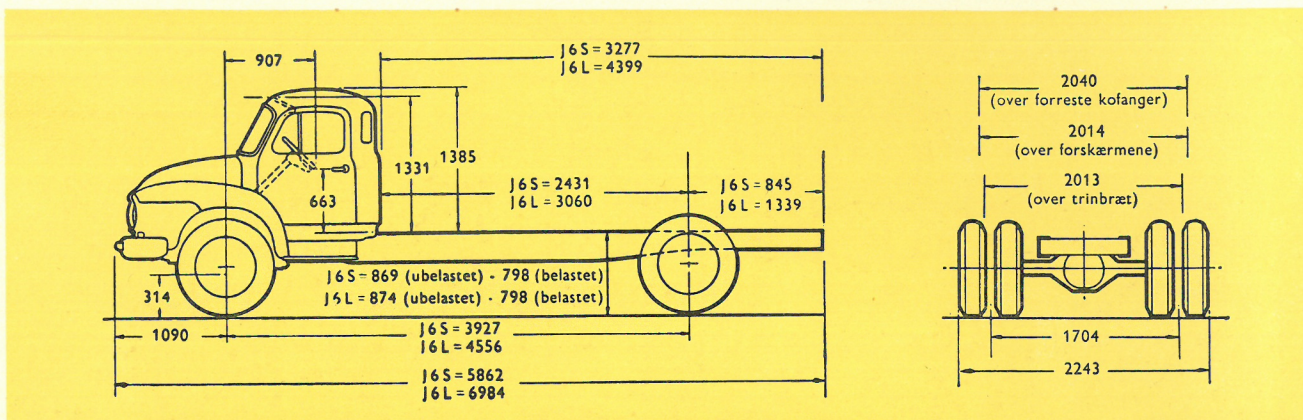
BEDFORD's egen 2-gears bagaksel er standard-udstyr, hvilket giver øget trækraft og bedre driftsøkonomi, samtidig med at motoren skånes for overbelastning og dermed sikres længere levetid.

At BEDFORD dominerer overalt på gader og veje skyldes, at man også herhjemme har konstateret, at man får mere for pengene i BEDFORD – såvel i kvalitet som i driftsikkerhed og økonomi.

NU - mere end nogensinde: Der er penge i Bedford!

Tekniske Specifikationer

BEDFORD J6 MED DIESELMOTOR



MOTOR:

Slagvolumen	4,93 ltr.
Cylinderantal	6
Boring	98,4 mm
Slaglængde	108,0 mm
Kompressionsforhold	17,0 : 1
HK/omdr. min.	95/2600
Drejningsmoment kgm/omdr. max.	30,0/1400

KAPACITETER:

Motorolie (ved skiftning)	8,0 ltr.
Kølesystem	19,0 ltr.
Brændstoftank	118,0 ltr.

ELEKTRISK SYSTEM:

Spænding	12 volt
Batterikapacitet	185 amp./t.

KOBLING: Tør enkeltplade, diameter 305 mm.

GEARKASSE: 4 fremadgående gear med 2., 3. og 4. synkroniseret. Abning for kraftudtag i venstre side.

BAGAKSEL: 2-gears 6.40/8.72 : 1 (standardudstyr).

DÆKUDSTYR: 2 stk. 8.25 X 20-12 og 5 stk. 9.00 X 20-14.

HJULUDSTYR: 7 stk. 6.5 X 20-5.6 forsætning.

FODBREMSE: 4-hjuls hydraulisk med vacuumforstærkning. Totalt bremseareal 3212 cm².

HANDBREMSE: Mekanisk på baghjulene.

STANDARDUDSTYR:

Kombineret defroster-, friskluftvarme- og ventilationsanlæg, elektriske vinduesviskere med to hastigheder, blinklys samt dobbeltvirkende teleskopstøddæmpere foran.

På instrumentbrættet findes olietryk-kontrollampe, termometer, kontrollampe for forlygter, ladekontrollampe, speedometer, tænding/startkontakt, lyskontakt, brændstofmåler, kontakt til instrumentbelysning samt askebæger.

Endvidere er førerhuset monteret med fiberbeklædt loft og loftsbelysning, indstilleligt førersæde, gummimåtte, handskerum samt bagspejle, dørlåse og ventilationsruder i begge sider. Sidevinduerne reguleres med håndsving.

MÅL OG VÆGT:

	J6SC1	J6LC1
Akselafstand	3927 mm	4556 mm
Største bredde	2243 mm	2243 mm
Bredde over forskærme	2014 mm	2014 mm
Bredde af fabriksbygget førerhus	1800 mm	1800 mm
Bredde over baghjulene	2243 mm	2243 mm
Sporvidde for	1716 mm	1716 mm
Sporvidde bag	1704 mm	1704 mm
Rammeoverhæng	845 mm	1339 mm
Bagkant af fabriksbygget førerhus til midten af bagakslen	2431 mm	3060 mm
Max. opnåelig laddlængde	4010/4410 mm	5170/5570 mm
Anbefalet laddlængde	4010 mm	5170 mm
Min. laddlængde	3250 mm	3920 mm
Total længde med største opnåelige laddlængde	7050 mm	8200 mm
Vendediameter	15,2 m	17,7 m
Totalvægt	10450/10100 kg	10450/10100 kg
Størst tilladte foraksletryk	3725 kg	3725 kg
Størst tilladte bagaksletryk	8000 kg	8000 kg
Chassisvægt inkl. førerhus, vand, olie, brændstof, værktøj og reservehjul ca.	3025 kg	3075 kg
Heraf på bagakslen ca.	1275 kg	1325 kg
Vægt af førerhus indgår med	150 kg	150 kg
Heraf på bagakslen	40 kg	35 kg
Nyttelast på standardlad ca.	7000 kg	6800 kg

Førerhuset, som er af helsvejset stål og elastisk ophængt, er rummeligt og moderne indrettet. Kontrolorganerne er lette at nå — og instrumentbrættet let overskueligt gennem det forsænkede rat. Kombineret varme- og defrosteranlæg er standardudstyr, således at føreren er sikret de bedst mulige arbejdsvilkår.

Den store panorama-forrude og den skrånende kølerhjul giver et glimrende udsyn og gør det let at se vejbanen umiddelbart foran bilen.

Bedford har et stort modeludvalg med benzin- og dieselmotorer, hvilket giver Dem mulighed for at vælge netop den model, som passer bedst til Deres kørselsbehov.

Derfor lønner det sig nu — mere end nogensinde — at købe Bedford.

RET TIL ÆNDRINGER I SPECIFIKATIONER OG Udstyr UDEN VARSEL FORBEHOLDSES

GENERAL



MOTORS

Autoriseret GM-forhandler:

MOTORCOMPAGNIET
AUT. GENERAL MOTORS FORHANDLER
ODDER, TELF. 540-570