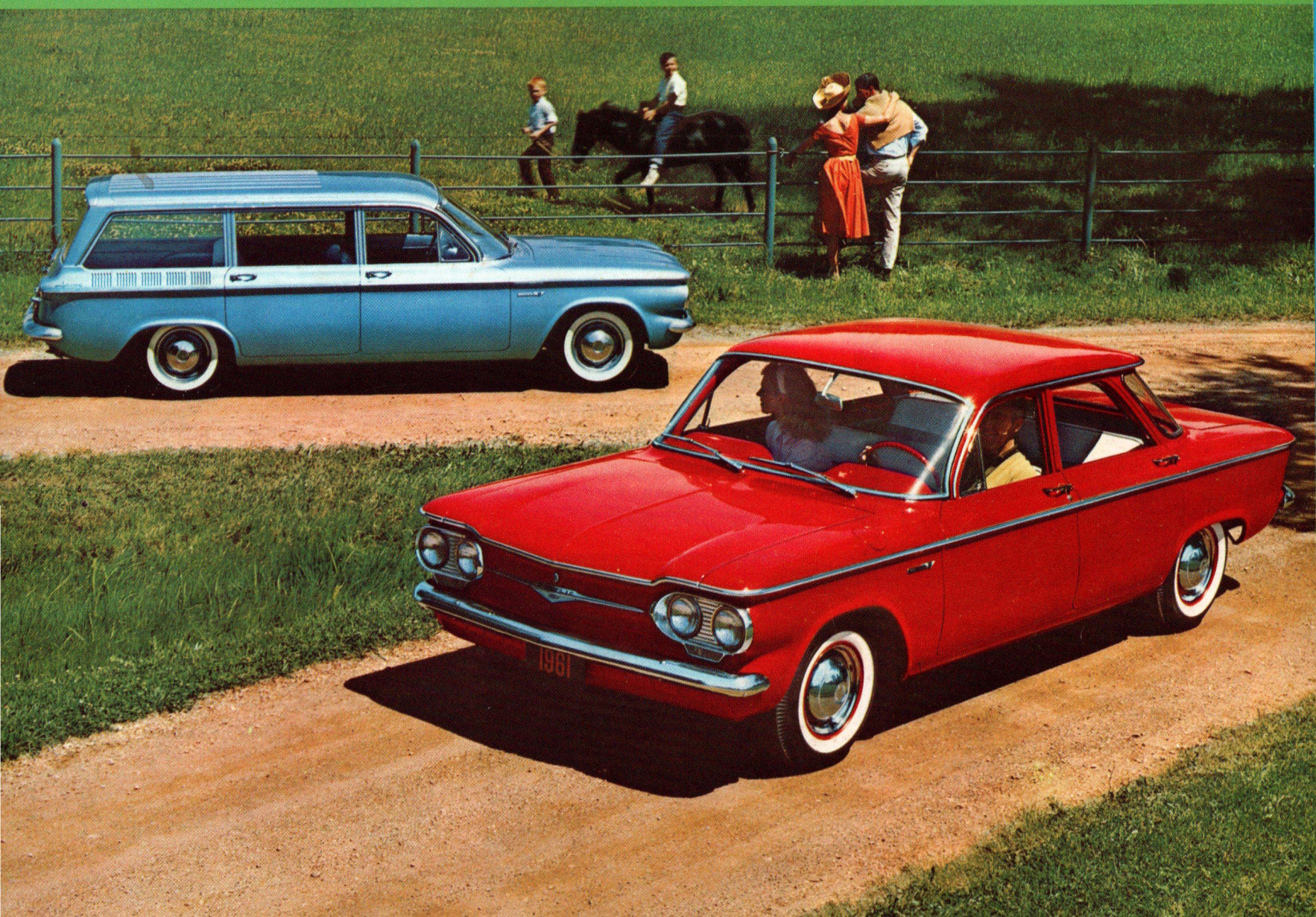


CHEVROLET CORVAIR - model 1961



På forsiden er vist Corvaair 700, 4-dørs Sedan, samt Lakewood 700, 4-dørs Station Wagon.

Chevrolets Compact-vogn, den elegante Corvaair, har bestået sin prøve på det amerikanske automobilmarked, hvor den har opnået enestående popularitet.

For at følge succes'en op har Chevrolet yderligere udvidet sit udvalg af Corvaair-modeller, således at der nu er ikke færre end 10 forskellige typer at vælge imellem: Tre 4-dørs Sedan, tre Club Coupé samt fire særdeles praktiske Wagons.

Fælles for alle Corvaair-modellerne er, at de byder på rigelig plads til såvel passagerer som bagage, er lette at manøvrere og parkere, raffinerede at se på, komfortable at køre i — og økonomiske i drift.

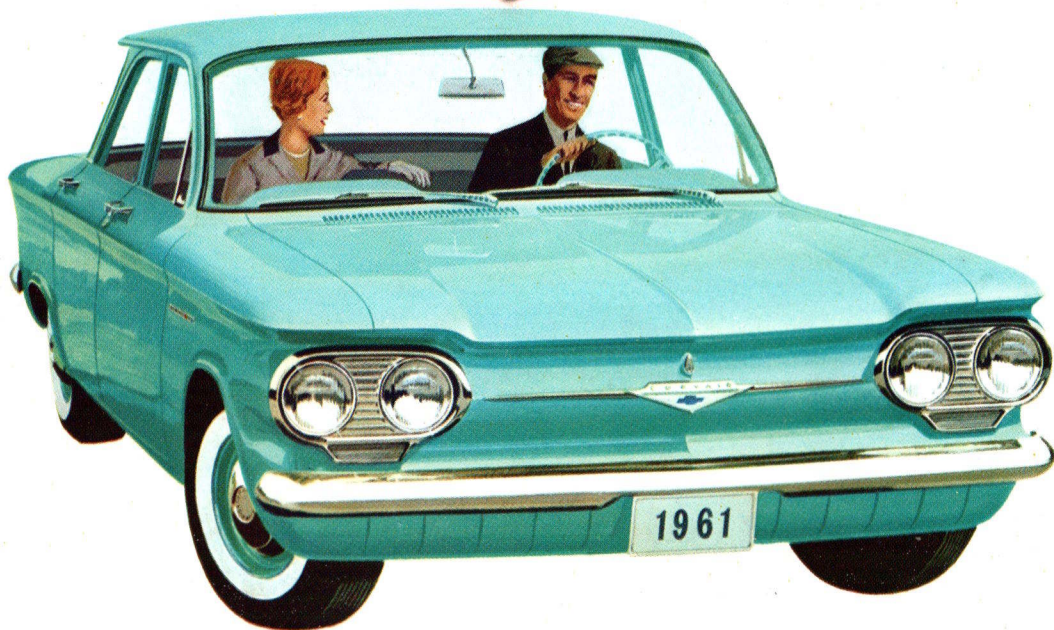
De kan ikke vælge en mere praktisk vogn til forretningsrejsen eller ferieturen end Chevrolet Corvaair. Bagsædet i såvel Sedan- og Coupé-modellerne som i de to Station Wagons kan lægges ned, således at man får plads til uanede mængder bagage.

Jo, Chevrolet Corvaair er værd at tage med i overvejelserne, når man står over for at skulle købe ny vogn. Her får man virkelig noget for pengene!

CORVAIR 4-DØRS SEDAN

Corvairs to lækre familievogne, Corvaair 500 og de luxe modellen 700, er vist på denne side. Begge er udstyret med 4 brede døre, der gør ind- og udstigning let og ubesværet. De brede sæder er velaffjedrede og komfortable, og såvel foran som bagi er der rigelig plads til 3 personer. Foruden i det store kuffertrom foran under "motorhjelm" er der også plads til bagage bag bagsædet. Ønskes ekstra megen bagageplads, kan bagsædet lægges ned i en håndvending.

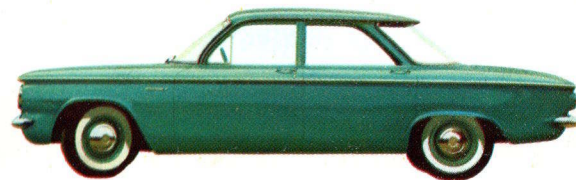
Også Corvaair Monza leveres som 4-dørs Sedan, en elegant vogn i luksusklassen.



CORVAIR 500, 4-DØRS SEDAN



Her ser De det lækre interiør af Corvaair 700, 4-dørs Sedan, med brede, komfortable sæder. Polstret instrumentbræt, cigartænder, handskerumslus og automatisk loftsbelysning er standardudstyr.

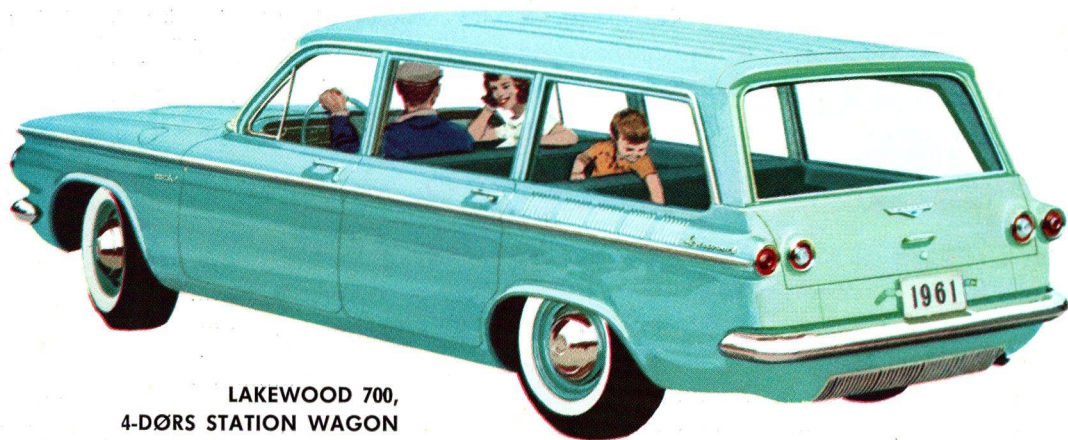


CORVAIR 700, 4-dørs Sedan. Bemærk, hvorledes bagruden elegant bøjer omkring karosseriets hjørner. Hvide dæk og hjulpyntering er standard.

LAKWOOD STATION WAGONS

Corvair's to Station Wagons, Lakewood 500 og 700, er særdeles rummelige. Foruden den store bagageplads bag i vognen er der også et stort kuffertum under "motorhjælmen" foran. Bagsædet kan naturligvis lægges ned, således at man hurtigt kan få yderligere bagageplads. Og endnu en fordel ved Corvair's Station Wagons: Ikke blot gennem bagklappen har man adgang til "varerummet" bagi, men også gennem de bageste sidedøre. Ikke noget med at flytte omkring på al bagagen for at få fat i den kuffert, der står inderst.

LAKWOOD 500,
4-DØRS STATION WAGON



LAKWOOD 700,
4-DØRS STATION WAGON

Lakewoods lave læsehøjde gør på- og aflæsning let og ubesværet. Den brede bagklap er afbalanceret, således at den bliver stående i åben stilling under på- og aflæsning. Bagklappen er udstyret med en stor rude, således at man har fin oversigt også bagud.

Corvair Lakewood er bemærkelsesværdig rummelig. Den har rigelig plads til 6 personer, og det skorter heller ikke på bagageplads. Med bagsædet sammenklappet har De ikke mindre end 1,6 m³ bagageplads bag i vognen — foruden kuffertummet foran — samt en gulvlængde på næsten 2 m.

Herunder ser De Lakewood 700's elegante interiør med brede, komfortable sæder, betrukket med smukt og slidstærkt materiale. En ideel kombination af familie- og forretningsvogn.



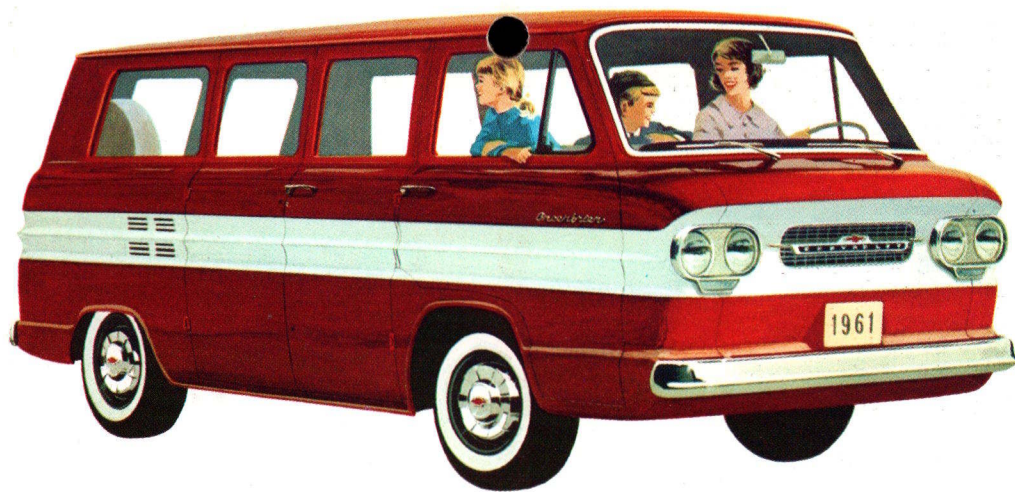
CORVAIR GREENBRIER SPORTS WAGON

Verdens mest alsidige vogn, kaldes Chevrolet's Sports Wagon, Greenbrier, — og med rette. Det er et ualmindeligt "handy" køretøj til transport af varer, større rejsekollektioner etc., ligesom det er en særdeles rummelig familievogn med god plads både for og bag.

Greenbrier Sports Wagon er udstyret med dobbelte døre bagi og i den ene side, således at på- og aflæsning samt ind- og udstigning er gjort lettest mulig.

Hvadenten De ønsker en vogn til forretnings- eller privatbrug, opfylder Greenbrier Deres krav til fulde.

Greenbrier Sports Wagon leveres i to modeller, Greenbrier og Greenbrier de luxe.



CORVAIR GREENBRIER DE LUXE SPORTS WAGON

Greenbrier er det ideelle arbejdskøretøj. Hvadenten De skal transportere varer eller kostbare måleinstrumenter, kan De regne med hurtig, sikker og skånsom transport under alle forhold.



Til campingturen kan De ikke ønske Dem en bedre og mere rummelig vogn. Telt, kogegrej, sportsudstyr, og hvad De ellers ønsker med Dem, er der mere end rigelig plads til bag bagsædet.



Hvad mener De om at køre ind til vejsiden og nyde Deres medbragte mad på denne komfortable måde, — uafhængig af vejr og vind? Bedre og mere behageligt kan De ikke sidde derhjemme.

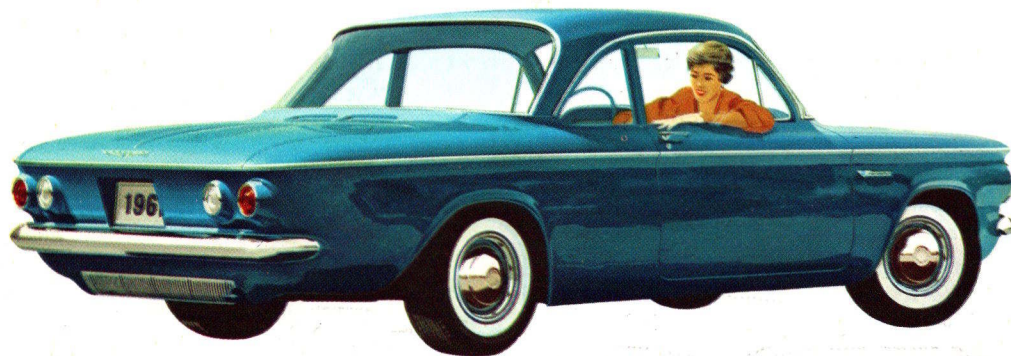


CORVAIR CLUB COUPÉ

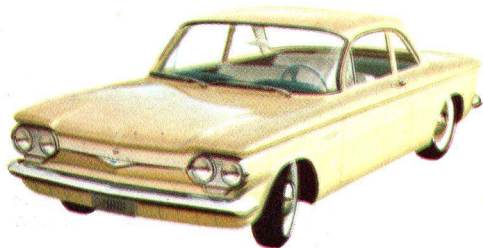
Chevrolet Corvair byder også på tre elegante Club Coupé modeller. Den raffinerede "Monza" for sportsvognsinteresserede, Corvair 700 Club Coupé med de luxe udstyr samt Corvair 500 Club Coupé.

Fælles for Club Coupé modellerne er deres elegante, sportsprægede karrosseri, det komfortable udstyr og de fremragende køreegenskaber. Læg mærke til den store bagrude og det elegante bagparti med den flade motorhjelms. En elegant vogn både udvendig og indvendig.

CORVAIR 700 CLUB COUPÉ

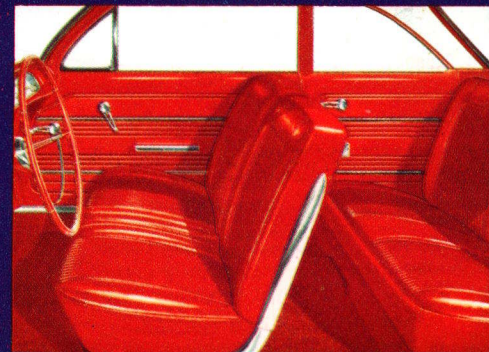


CORVAIR 500 CLUB COUPÉ



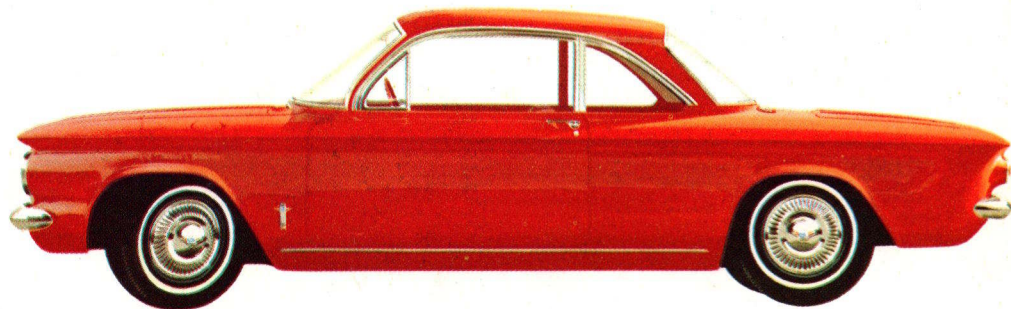
CORVAIR MONZA CLUB COUPÉ

Med sin Monza Club Coupé har Chevrolet introduceret en elegant, sportspræget vogn i luksusklasse. Illustrationen til højre giver et indtryk af denne vogns smukke interiør med velaffjedrede, vinylbetrunkne sæder, bløde tæpper ved for- og bagsæde, specielle armstøtter samt elegant de luxe rat. Monza-modellen leveres også som 4-dørs Sedan.



Også i Club Coupé modellerne kan bagsædet lægges ned i en håndvending, således at der bliver ekstra megen bagageplads, — en fordel ved såvel forretningsrejser som på ferie- og campingture. ▼

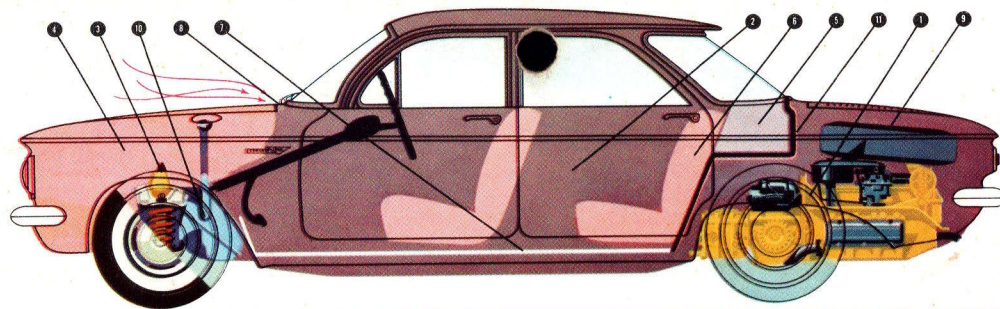
CORVAIR MONZA CLUB COUPÉ



CHEVROLET CORVAIR -

en vogn, pakket med fordele...

Aluminiumsbygget letvægtsmotor af bokserypen (vejer kun halvt så meget som en almindelig motor), placeret bag i vognen. Luftkøling af motoren og dermed ingen risiko for frostsprængning. 6 horisontalt-liggende cylindre af flyvemaskinetypen. Motor, gearkasse og bagaksel sammenbygget til ét samlet hele. Gulv, tag og sider sammensvejset til en selv bærende stålkonstruktion af umådelig styrke. Ingen generende kardanaksel-tunnel på langs gennem vognen og derfor næsten plant gulv med ekstra god benplads. Lavt tyngdepunkt og ideel vægtfordeling, der giver stabil og sikker kørsel under alle forhold.



1. Motoren sammenbygget med gearkassen og bagakslen til ét samlet hele.
2. Det chassisløse karrosseri helsvejet og selv bærende.
3. Alle fire hjul indbyrdes uafhængigt affjedret med skrueffedre.
4. Rummeligt og aflæseligt bagagerum i vognens forparti.
5. God plads til tasker, pakker og anden bagage bag bagsædet.
6. Sammenfoldeligt bagsæde giver mulighed for endnu større bagageplads.
7. Motorens placering bag har muliggjort et næsten fladt gulv.
8. Luftindsugningen til ventilationssystemet anbragt højt over vejbanen.
9. Reservehjulet anbragt i motorrummet i Sedan og Club Coupé modellerne, så det ikke optager bagageplads.
10. Benzintanken, der rummer 53 liter, placeret foran under bagagerummet.
11. Specielt isoleret bagvæg til motorrummet hjælper til at holde ubehagelig motorstøj og -varme ude.

TEKNISKE SPECIFIKATIONER

Corvair 4-dørs Sedan

Udvendige mål:

Akselafstand	2,74 m
Sporvidde for	1,37 m
Sporvidde bag	1,37 m
Største længde	4,57 m
Største bredde	1,70 m
Største højde (ubelastet)	1,30 m
Fri højde over vejbanen	0,15 m
Dækstørrelse for og bag	6,50-13

Indvendige mål:

Forsædets bredde	1,49 m
Bagsædets bredde	1,47 m

Motor, gearkasse og bagaksel:

Motor type	Topventilet, hækmoteret boksermotor
Cylinderantal	6
Boring	87,31 mm
Slaglængde	66,04 mm

Cylindervolumen	2377 cm ³
Kompressionsforhold	8,0 : 1
Bremse HK ved 0/m	80/4400
Drejningsm. kgm v. 0/m	17,7/2300
Kraftoverføring	Synkr. gear el. Powerglide
Antal gear	3 el. 4 frem - 1 bak
Bagaksel-udveksling	3,27 : 1
Batteri-spænding	12 volt
Kølesystem	Luftkølet
Benzintank	ca. 53 liter
Motor-olie	ca. 4,73 liter
Gearkasse-olie	(Syn) 0,9 liter (PG) 2,8 liter
Bagaksel-olie	1,5 liter

Andre oplysninger:

Egenvægt i køreklar stand	ca. 1125 kg
Vendediameter	ca. 12,0 m
Tophastighed	Opgives ikke af fabrikken

Kyndig service og originale reservedele - overalt!

Ikke blot hvad teknik og køreegenskaber angår, får De mere for pengene i en Corvair. Også med hensyn til service har De som ejer af en General Motors vogn en reel fordel. Både her og i udlandet står autoriserede Chevrolet-forhandlere til Deres tjeneste med kyndig service samt originale reservedele. De behøver blot at se efter det kendte General Motors skilt. Overalt, hvor De ser dét, er De sikret førsteklasses betjening, — nårsomhelst og hvorsomhelst De ønsker det.

GENERAL MOTORS