

Uno.



Uno

FIAT

Enestående UNO!

Den overvældende succes og enestående modtagelse Uno har fået af bilister i hele Europa, skyldes ikke mindst FIAT's veldefinerede design-filosofi: »Lille udvendig – stor indvendig« – Akkurat som en elegant damesko. For Uno's vedkommende har denne logiske idé resulteret i en velgennemtænkt, avanceret teknologi, fremragende præstationer og komfort – iøvrigt et område, hvor FIAT er på hjemmebane med mange års erfaring. Derfor – og ganske bortset fra dens selvstændige personlighed og besnærende linier – er det ganske klart og bevidst, at Uno forener aerodynamiske former med rummelighed, perfekt



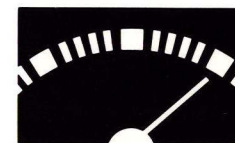
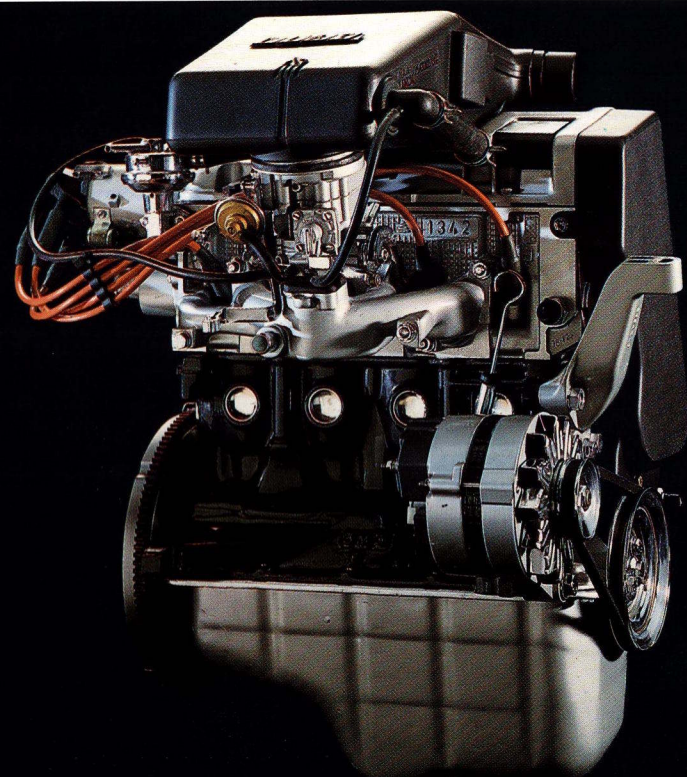
funktion med komfort, driftssikkerhed og topydelse med økonomi. Og alt-sammen i en sådan grad, at resultatet – Uno – ikke kan måles efter en traditionel bilstandard. Heller ikke hvad angår køreegenskaber og sikkerhed – Uno er simpelthen bilen, som uovertruffent blev valgt som årets bil i 1984 i hele Europa – bilen der giver sin ejer topydelse i enhver henseende – og ikke mindst værdi for alle pengene.

Det omfattende model-program er så righoldigt, at der er en Uno til ethvert behov og temperament. Prøv selv at sætte Dem ind i en Uno – prøv Deres ideelle bil.

Tre motorer i Uno

Uno 45

Designet og udviklet på baggrund af den mest avancerede og raffinerede teknik er FIRE 1000 en fuldstændig revolutionerende motor. Den er computer-designet og fremstilles ved anvendelse af de mest enestående robotsystemer. FIRE er en forkortelse af »Fully Integrated Robotized Engine«. Resultatet er den højeste grad af pålidelighed med et forenklet og meget tidsbesparende vedligeholdelsesprogram.



Topfart
145 km/t.



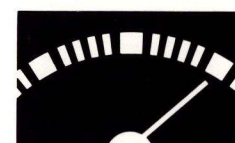
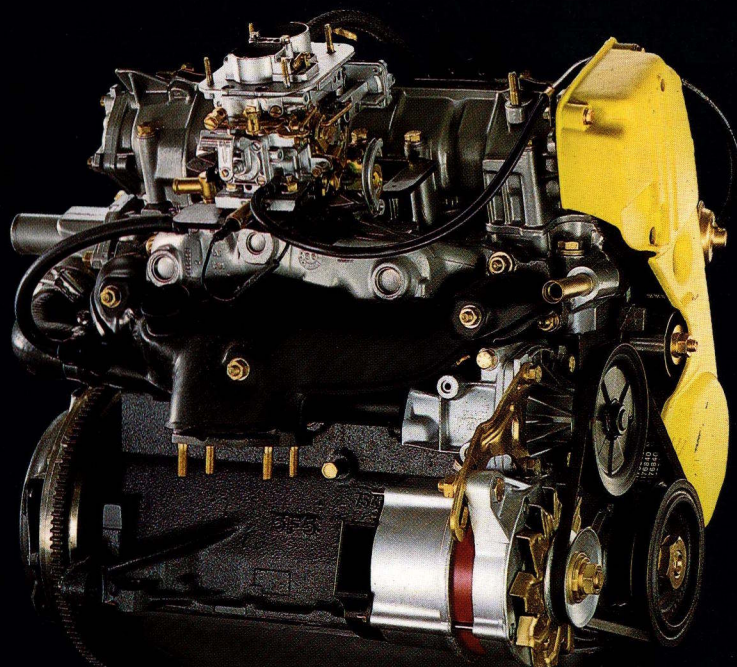
Acceleration 0 - 100 km/t.
16,2 sek.



Benzinforbrug v/90 km/t.
4 gear - 22,2 km/l.
5 gear - 24,4 km/l.

Uno 60 og 70

Den meget effektive og højt værdsatte 4-cylindrede motor med overliggende knastaksel - som i Uno 60 findes i en 1100 version og i Uno 70 SL i en 1300 udgave - er blevet yderligere forbedret med kontaktløs elektronisk tænding. En forbedring som sikrer en endnu bedre motorydelse.



Topfart - km/t.
Uno 60: 155
Uno 70: 165



Acceleration 0 - 100 km/t.
Uno 60: 15,0 sek.
Uno 70: 11,5 sek.

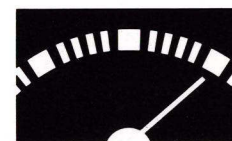


Benzinforbrug - v/90 km/t.
Uno 60: 20,8 km/l.
Uno 70: 20,4 km/l.

Motorydelsen er enestående: Med et volumen på kun 999 cc udvikler motoren hele 45 HK ved kun 5.000 omdr./min. og har samtidig et så bemærkelsesværdigt højt drejningsmoment som 8,2 kgm. ved 2.750 omdr./min. Resultatet er en forbavsende fleksibel motor. Når talen er om topfart og økonomi, skal det tilføjes, at Uno 45 kører 145 km/t. Ved 90 km/t. kører Uno 45 24,4 km på 1 liter benzin.

Tændingssystemet slides ikke og er så at sige vedligeholdelsesfrit. Den nye register-karburator med cut-off funktion sikrer en højere motorydelse, og ved motorbremsning - d.v.s. påløb - lukker cut-off systemet for benzinen. Resultatet heraf er en langt bedre benzinøkonomi - særligt i bytrafik.

Uno – noget særligt



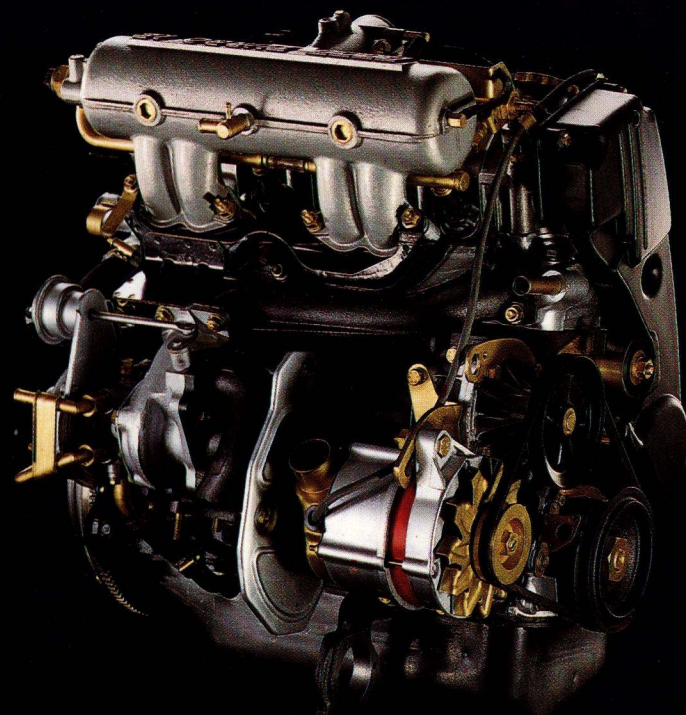
Topfart – km/t.
155



Acceleration – 0 – 100 km/t.
15 sek.



Brændstofforbrug – v/90 km/t.
25 km/l.



Topfart – km/t.
200



Acceleration – 0 – 100 km/t.
8,3 sek.



Benzinforbrug v/90 km/t.
17,2 km/l.

Uno diesel

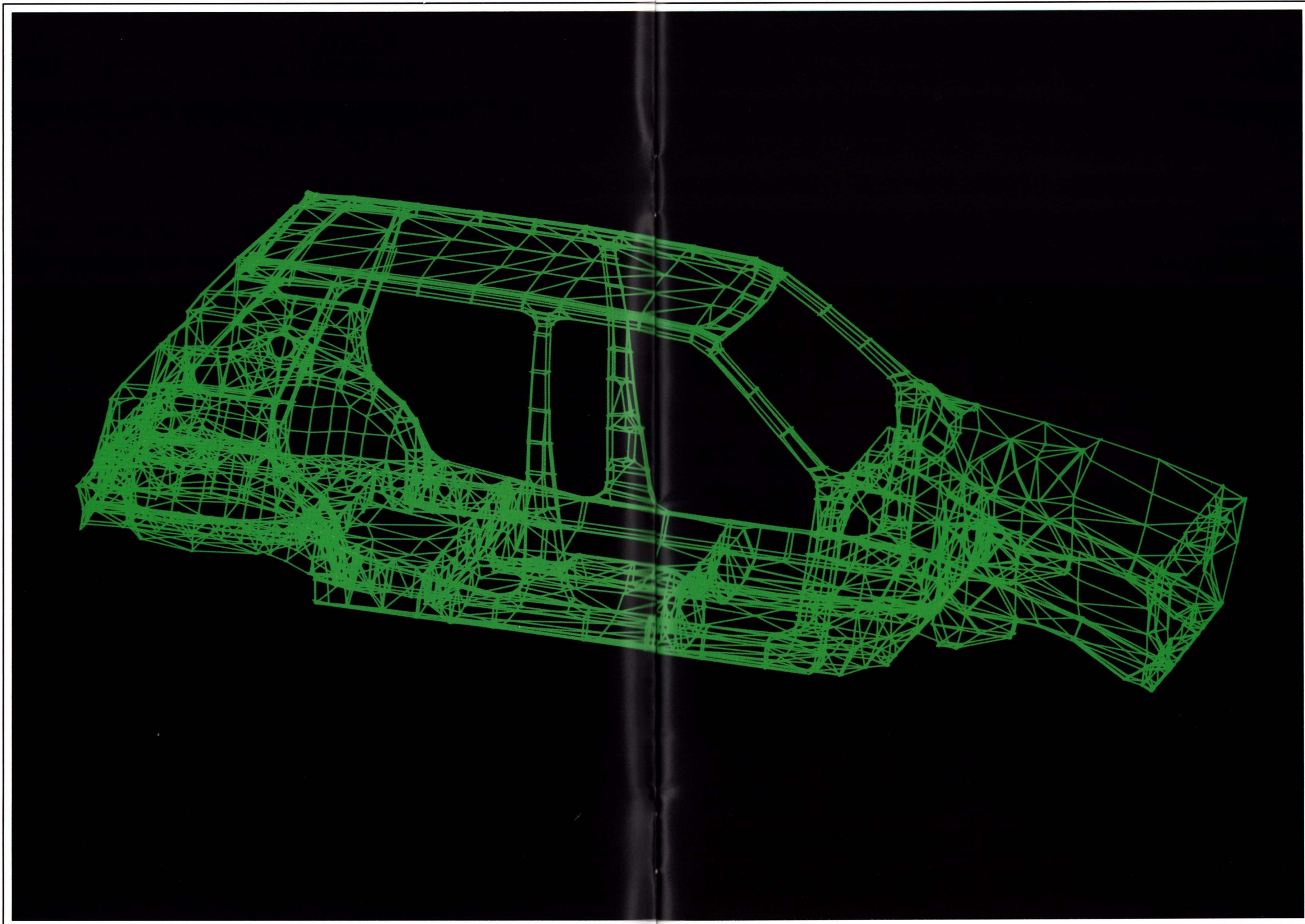
En 1700 cc dieselmotor på 60 HK giver Uno DS en topfart på 155 km/t., og den kan derfor sagtens være med blandt større og tungere dieseler. Det bør også nævnes, at Uno DS kører 25 km pr. liter ved 90 km/t. – d.v.s. ca. 1.000 km på en tankfuld. Og naturligvis med udsøgt komfort. Uno DS er en af de mest lydsvage og behagelige små dieseler på markedet.

Uno Turbo i.e.

Elektronisk benzinindsprøjtning, computerstyret elektronisk tænding med føler for motorbanken, turbolader med vandkølet turbine samt intercooler til afkøling af indsugningsluften for at opnå en bedre turboeffekt. En sand mekanisk perle med alle de tekniske detaljer som, foruden at give den pålidelighed og sikkerhed, samtidig giver Uno Turbo i.e. nogle enestående præstationstal. Altsammen er baggrunden for data som 200 km/t. i top, og fra 0 – 100 km/t. på kun 8,3 sekunder. Det går stærkt, men De har hele tiden en meget sikker og tryk fornemmelse bag rattet i Uno Turbo i.e.

Uno – tæt på

En luftmodstandskoefficient (C_x) på kun 0,33 er en bemærkelsesværdig værdi for en bil af denne størrelse. Det er lykkedes at opnå denne lave værdi gennem en nøjagtig planlægning allerede på designstadiet og ved en optimering af alle komponenters udformning, d.v.s. en udtalt kileformet profil med kort bagende – ruder som flugter med karrosseriet, der er forsynet med skjulte tagrender – indvendig placering af undervognens bærende konstruktioner – det skrå frontgitter udgør sammen med lygterne en integreret del af karrosseriet. Alt er blevet formgivet og produceret med det absolut bedst tænkelige resultat for øje. Hele projektet er omhyggeligt gennemarbejdet for at give optimal sikkerhed og komfort, samtidig med at det skal være morsomt og inspirerende at køre Uno. Uno har forhjulstræk, en præcis 5-trins gearkasse (4-trins på Uno 45 og Uno 60)



med velvalgte udvekslings-trin. Der kan vælges imellem 5 lydsvage, kraftige motorer med formidable sejt-træksevner (højt drejningsmoment). MacPherson forhjulsophæng med forsatte fjedre, torsionsbagaksel med gasstøddæmpere modvirker, at næsen dykker ved kraftig opbremsning. Ergonomisk korrekt anbragte instrumenter og betjeningsgreb samt anatomisk udformede, indstillelige sæder. 2-kreds bremsesystem med skiver foran og tromler bagtil, forsynet med bremseforstærker og lastafhængig regulator på baghjulene. Præcis letgående tandstandsstyring – venderadius kun 4,7 m. Om Uno har gode køreegenskaber? Uno Turbo i.e. er beviset. En Turboladet fartbombe i GTI-klassen, hvor sikkerhed, køreegenskaber og komfort er sat i højsæde. En sikkerhed og kvalitet som også er fællesnævner for resten af Uno-programmet.

Uno – ren luksus

Om Uno SL modellerne er der kun ét at sige: De har det hele! Mekanisk præcision og rene, enkle linier er karakteristisk for alle Uno-versioner. Men her har vi tilføjet endnu en dimension: Ekstra raffinement. Raffinementet gælder alle de mange enkeltdele, som medgår til at fremstille en virkelig fuldendt bil: Sikkerhed, kontrol, klasse og harmoni. Uno er god – men Uno SL er simpelthen toppen.



God smag, raffinement, design og stil. En elegant sammensætning af materialer og farver som matcher, giver kabinen diskret charme og luksus. Væg-til-væg tæpper, lækkert tweedstof og god polstring af sæder og dørsider. Et komfortabelt opholdssted baseret på moderne design og høj kvalitet.



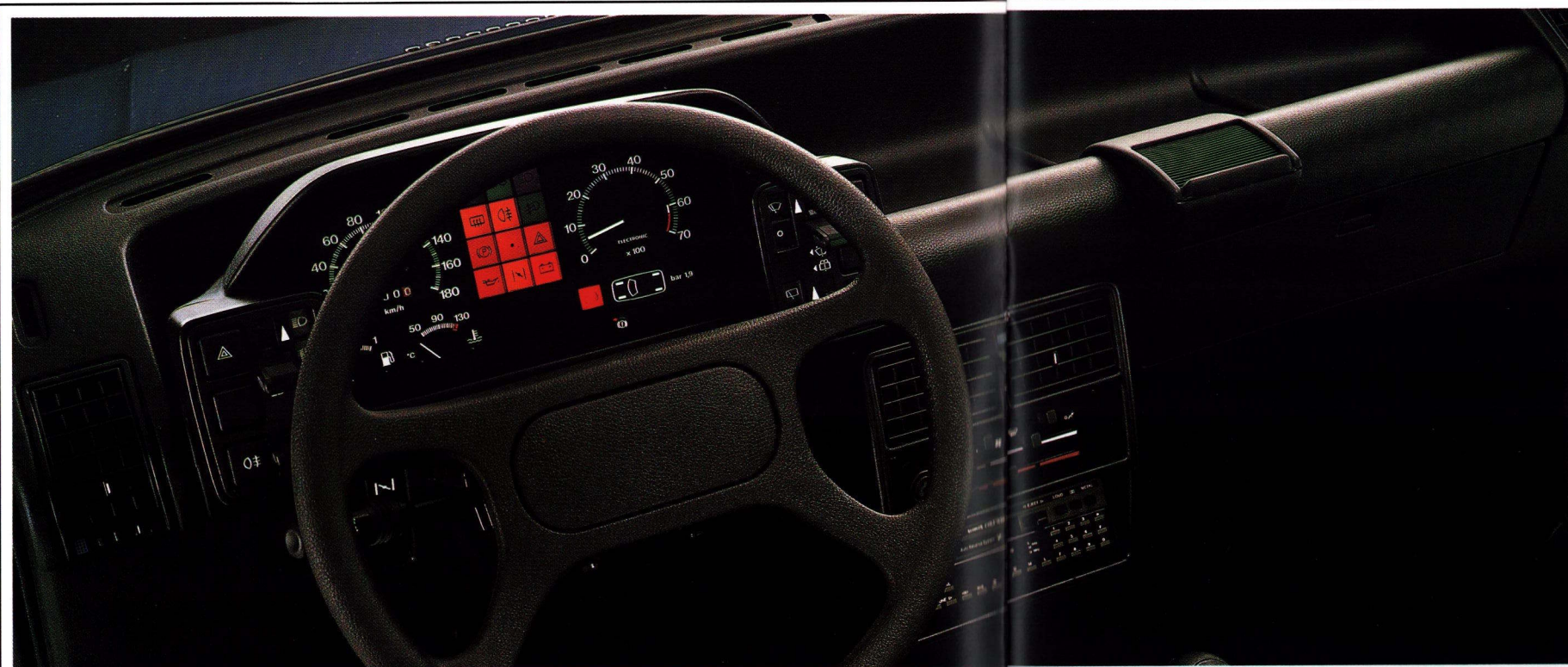
Uno 60 SL – 1116 cc –
5 døre – 5 gear



Uno 70 SL – 1301 cc –
5 døre – 5 gear

– raffinement i SL modellerne

Standardinstrumenteringen omfatter: Speedometer, omdrejningstæller, kølevands- termometer, tankmåler.



Det store antal kontrollamper er let forståelige – havariblink, elbagbrude, tågebaglygter, håndbremse, olietryk, choker og batteriladning.

To finger-tip satellitter med oplyste kontakter sikrer let betjening uden at slippe rattet. Varme- og ventilationspanelet er ligeledes oplyst.

Som ekstraudstyr til SL modellerne kan leveres en tripcomputer samt et elektronisk checkpanel som kontrollerer alle vigtige funktioner.

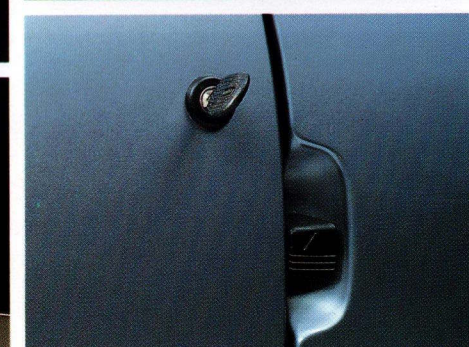
Halogenforlygter er standard.



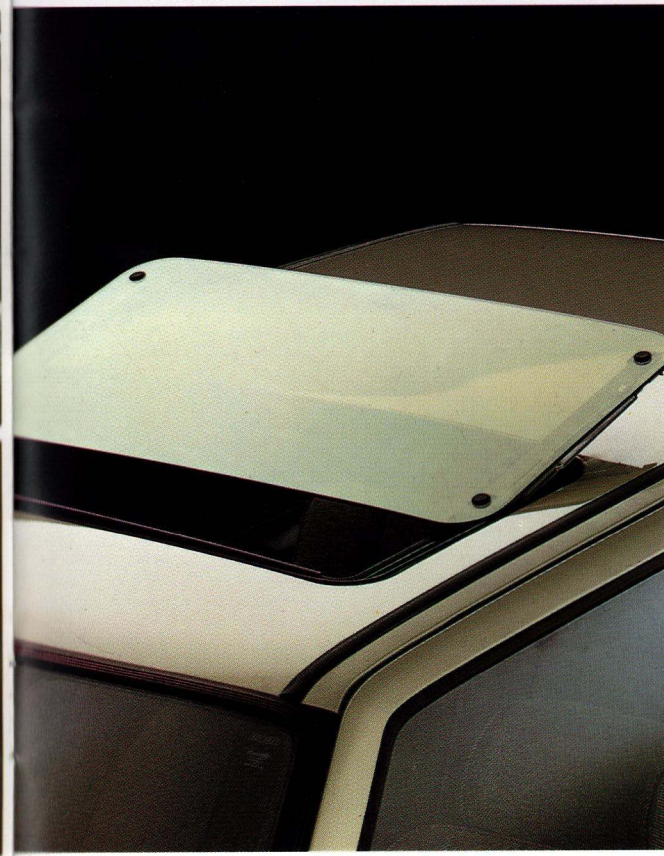
Digitalur med stopfunktion samt praktisk kortlampe.



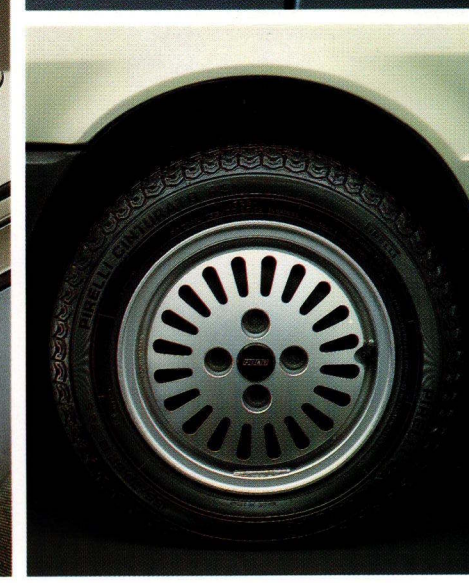
El-drevne sideruder. Kontakterne er anbragt i armlænene.



Dørlås i 3-dørs version. Uno SL leveres kun som 5-dørs med centrallås. Alle døre låses samtidig.



Soltag er ekstraudstyr



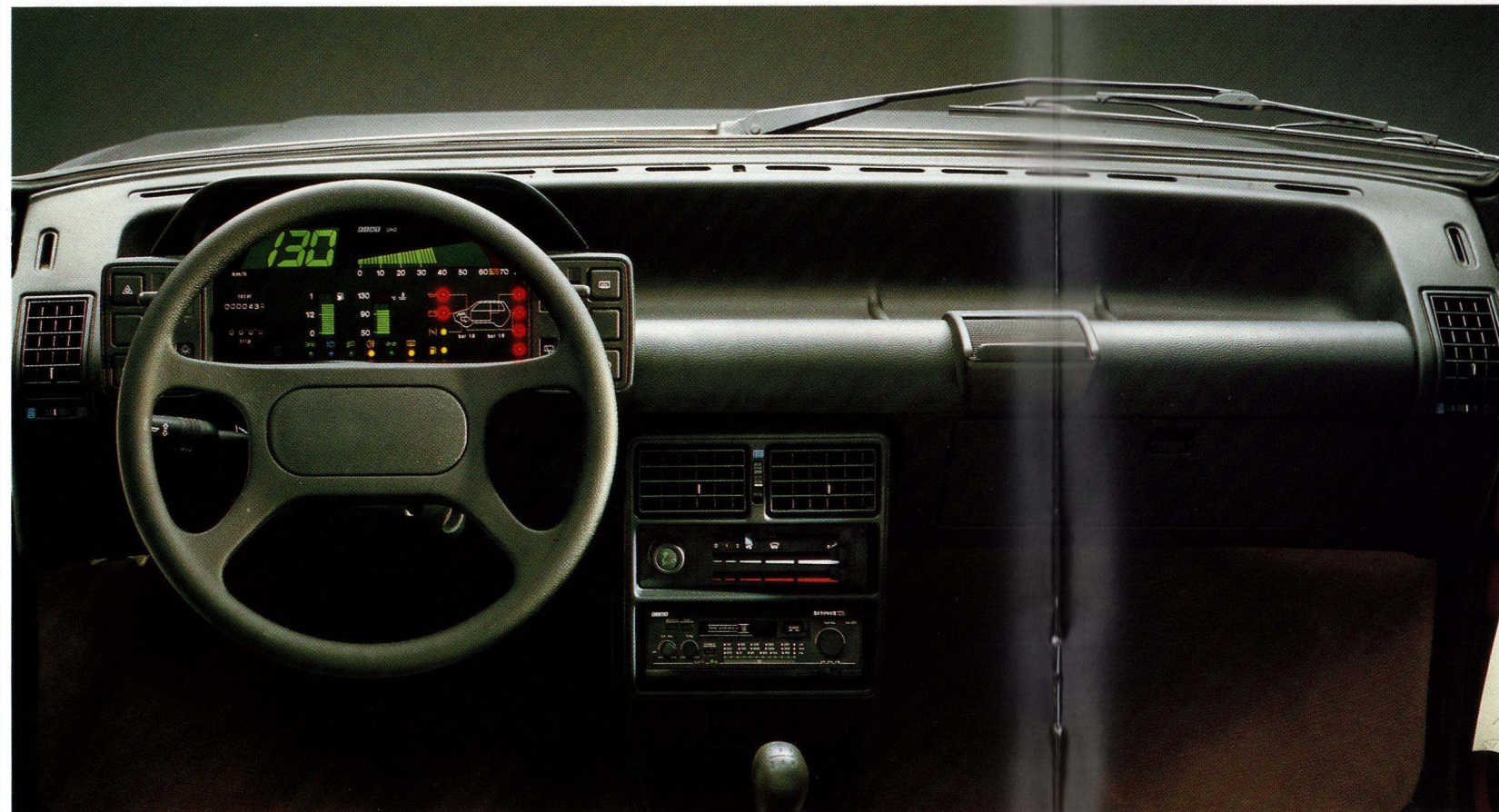
Aluminiumsfælle er ekstraudstyr.

Uno SX

UNO SX er den populære Uno-families »high tech« model. UNO SX har 5 gear, uafhængig hjulophæng og en brændstoføkonomi som er en af klassens bedste. Motoren er en 1300 ccm på 65 HK, som giver en tophastighed på 165 km/t. Invendig er UNO SX for den kræsne kører.



Indvendig er UNO SX gennemtænkt i mindste detalje. Masser af plads og den smagfulde indretning med lækkert fløjlsindtræk, giver kabinen ekstra stil og komfort. Nedfældeligt delt bagsæde (40/60) er standard.



UNO SX har som standard en fjernbetjening til central-låsesystemet, så De ubesværet kan låse alle dørene op og i, uden nøgle. Den lille fjernbetjening er specielt kodet til Deres UNO SX.

Førerplads og instrument-panel er udformet, så det yder føreren den maksimale komfort og det bedste udsyn. Digitalinstrumenteringen med flydende krystaller og checkpanelfunktioner er let aflæselig og vidner om UNO SX's »high tech«.



UNO SX har mange finesser både indvendig som udvendig. Lavprofil dæk, heldækkende hjulkapsler og tågelygter for er naturligt standardudstyr.

Uno S – det er komfort

Komfort er at have en bil, hvor alt er gennemtænkt, fornuftigt, og fra starten målrettet mod et perfekt resultat. – Effektivt og rationelt med komfort og stil. Og sådan er Uno Super indrettet. Alt er gjort, for at alle ønsker til komfort og klasse er opfyldt – ikke blot tilfældigt, men ved bevidst at



give en bil, som i forvejen optimerer god smag og enestående teknik, endnu mere.

Omfattende udstyr, hensigtsmæssig og smagfuld indretning.

Uno S er en dejlig bil – ikke alene rationelt betragtet.



Uno 45 S – 999 cc –
3 døre – 5 gear



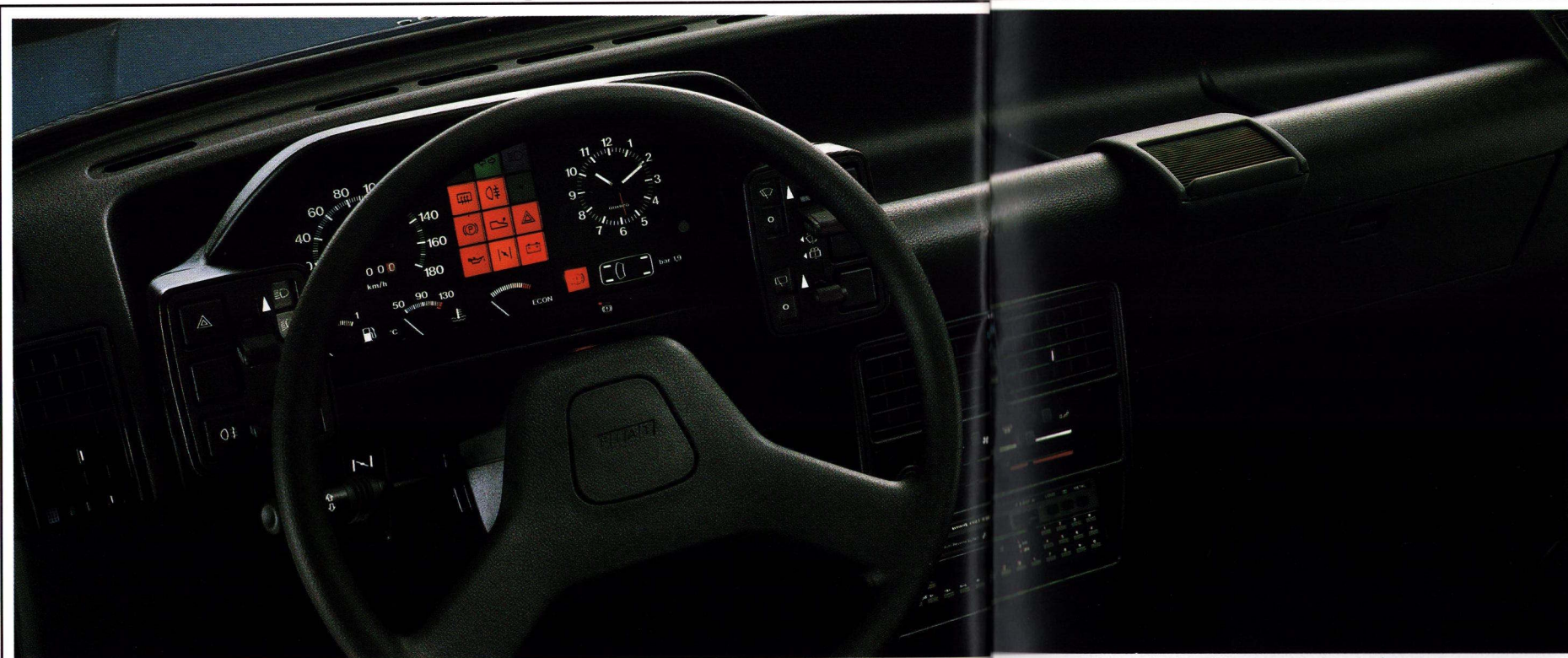
Uno 60 S – 1116 cc –
3 og 5 døre – 5 gear



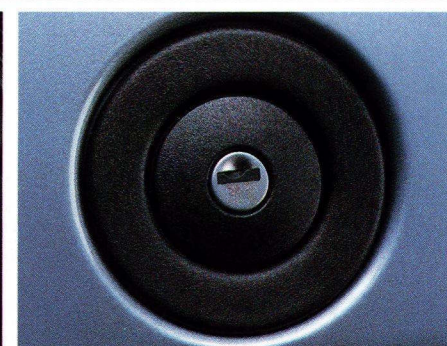
Uno DS – 1301 cc –
5 døre – 5 gear

... Uno – for fuldstændighedens skyld

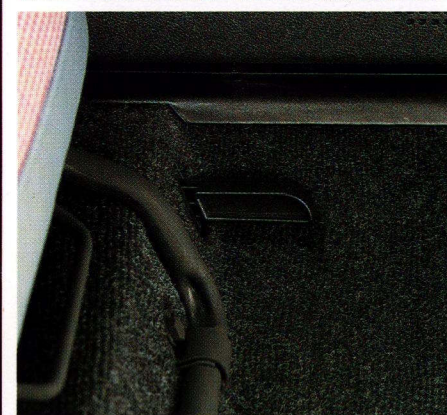
Uno S er udstyret med et tydeligt og let aflæseligt instrumentpanel med et omfattende antal kontrol- og advarselsslamper, så De til enhver tid har situationen under kontrol. Der er desuden et økonometer, hvormed De konstant kan kontrollere brændstofforbruget.



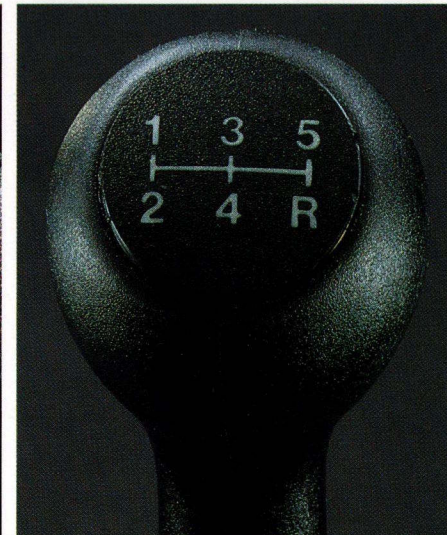
På 5-gears modellerne kan delt bagsæde leveres på bestilling. Det giver et ekstra fleksibelt bagagerum. 2 personer har næsten 1000 l bagageplads, og 3 personer 750 l. Bagsæderyglænene kan låses i en ekstra position for at give mere plads til bagagen.



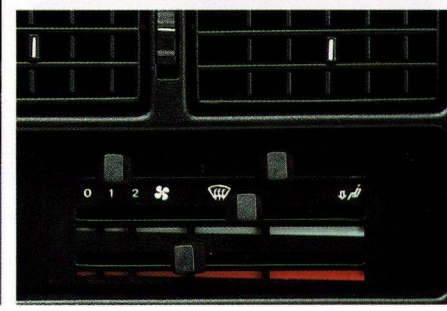
Det aflåselige benzindæksel er standardudstyr på S og SL modellerne.



På Uno S og SL modellerne kan bagklappen også åbnes indefra ved hjælp af et lille håndtag ved førersædet.



5-trins gear på alle Uno S og SL modeller.



Belyst varme- og ventilationsanlæg med mange indstillingsmuligheder og to-trins blæser.

Uno – det er logik

Uno 45, 60 og D er biler, der virkelig formår at videregive en følelse af sikkerhed, sympati, god smag og klasse. De er designet, så de tiltaler såvel unge som mere modne mennesker. Mennesker, som vil have en kvik og moderne bil, mennesker, som kræver bekvemmelighed og køreglæde.



Nyt matchende indtræk
En ny, original idé, der giver
Uno et personligt og
tiltalende interiør.



Uno 45 – 999 cc –
3 døre – 4 gear



Uno 60 – 1116 cc –
5 døre – 4 gear

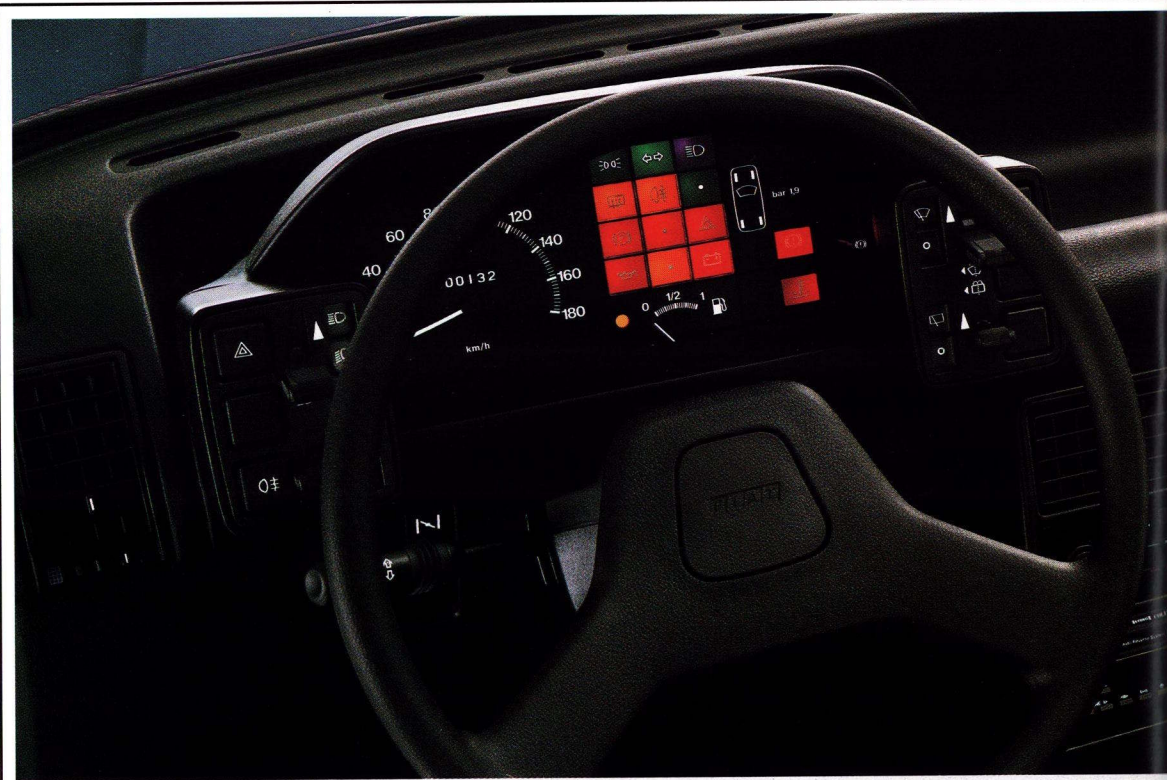


Uno D – 1700 cc –
3 døre – 5 gear

Uno – den er praktisk

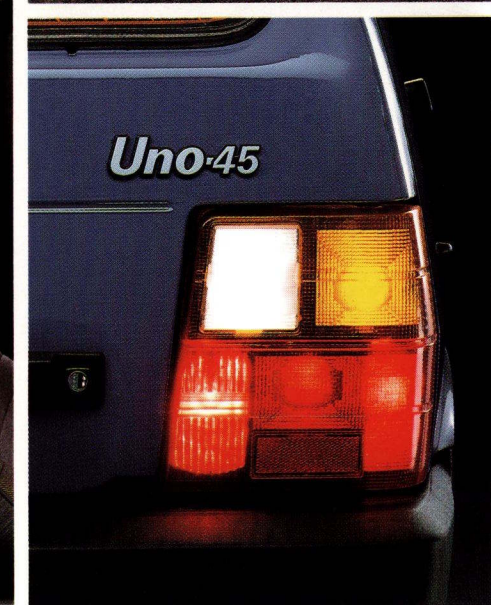
Et overskueligt instrumentpanel. Alt under kontrol. Alt er indenfor bekvem rækkevidde og ergonomisk korrekt placeret.

En praktisk detalje er askebægeret, som kan flyttes til siderne eller helt fjernes.



Stor el-bagrude og bagrudevisker/vasker. Varmetrådenes specielle placering bevirker, at viskerbladet ikke fryser fast. Viskerbladet renser en cirkelbue på 165°, hvilket giver et fremragende udsyn.

24



Dørbeklædningen matcher med indtrækket. I døren i førersiden er der en rummelig kortlomme. Uno S og SL modellerne har dørlommer i begge sider.

Betjeningsgrebene til varme- og ventilationssystemet med to-trinsblæser er samlet i et centralt panel.

I alle modeller er der på midterkonsollen anbragt et askebæger til bagsædepassagererne.

Forsæderne har indstillelige ryglæn, som kan vippe helt bagover (sovebeslag).

Forstolene glider helt frem for bekvem adgang til bagsædet.

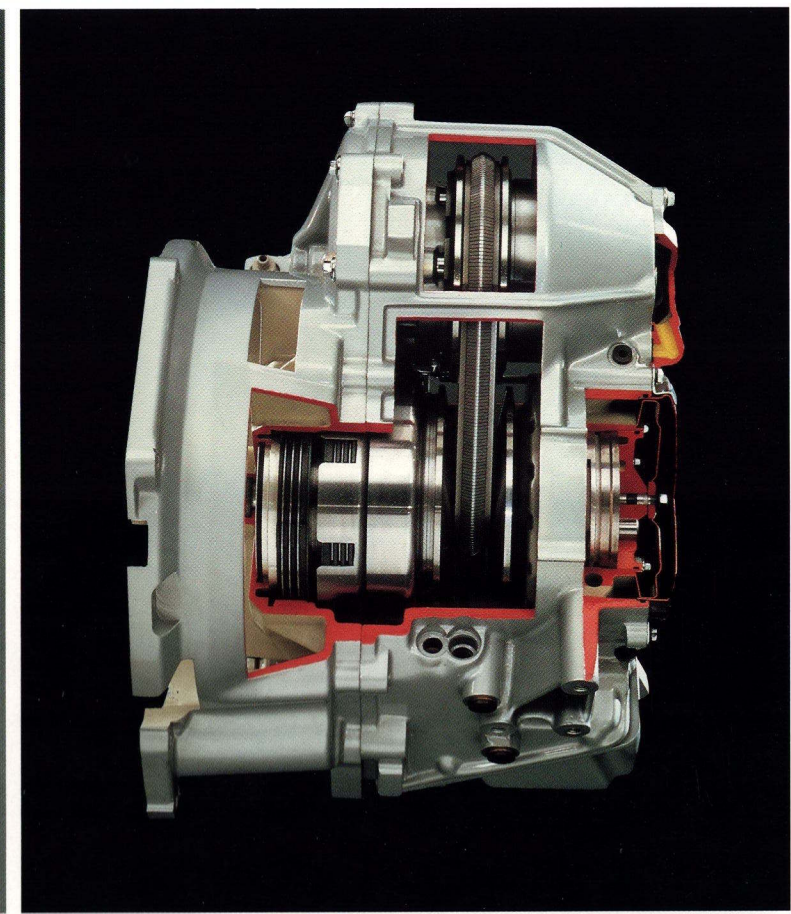
Store og tydelige tågebaglygter samt kraftige baklygter.

25

Uno Selecta

Uno Selecta er for den der vil have en let og behagelig kørsel med det nye trinløse automatgear.

Uno Selecta har en motor på 1100 ccm 58 HK og en tophastighed på 150 km/t.



Det nye trinløse variable gear (CVT) er en revolution inden for automatgear. CVT giver nogle helt fantastiske køreegenskaber, en behagelig acceleration, uden ryk og lyde.



I Uno Selecta er der masser af plads i den komfortable kabine. De ergonomisk udformede sæder og det moderne stofindtræk giver Uno Selecta sin helt egen stil. Som ekstraudstyr kan leveres delt bagsæde.

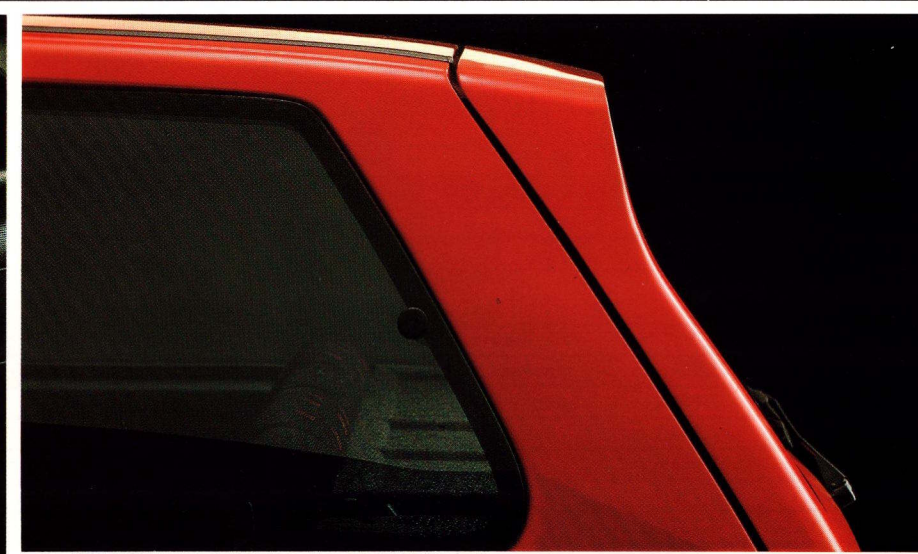
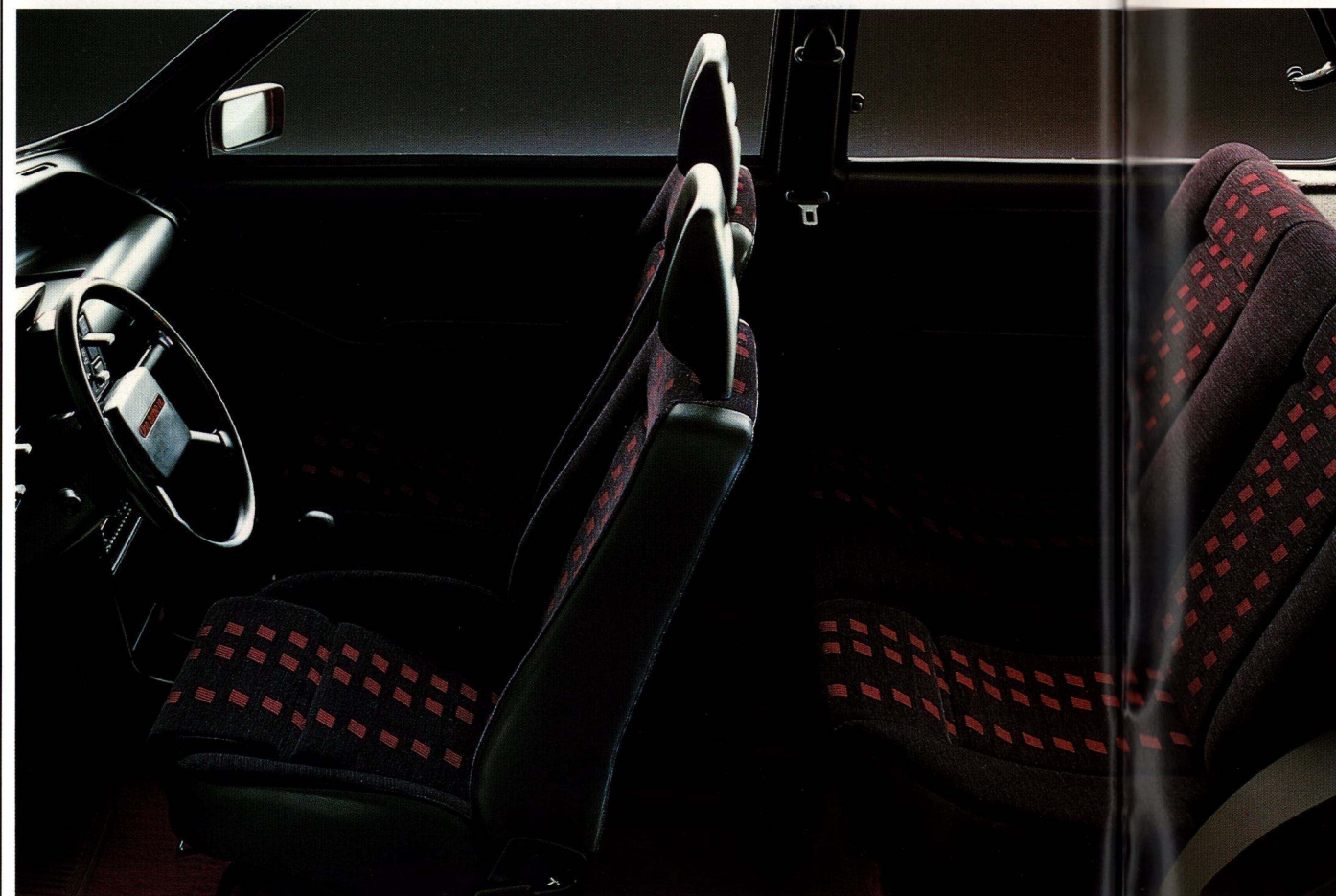
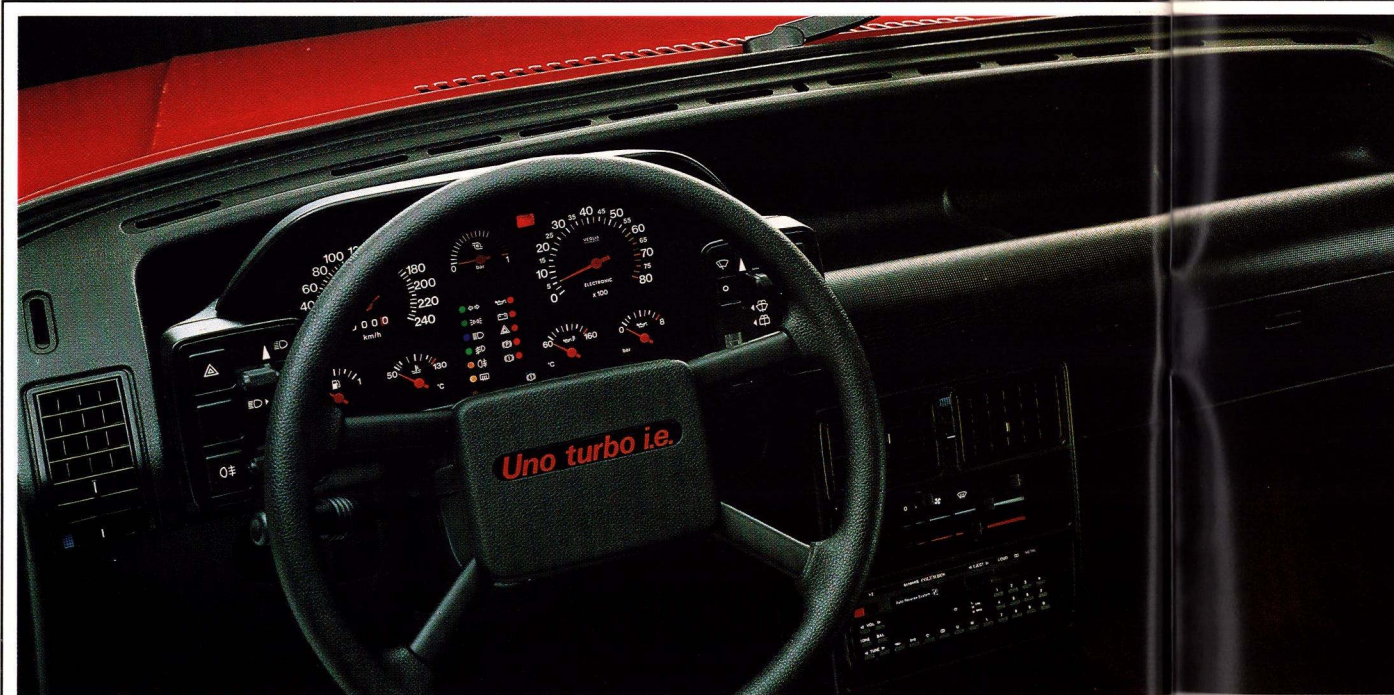
Uno Selecta leveres med masser af praktisk og dejligt standardudstyr bl.a. tåge-lygte bag, quartz-ur, trip-tæller, indvendige justerbare sidespejle, bagrudevisker/vasker og aflåseligt benzindæksel.

Enestående

Uno Turbo. 200 km/.
Fra 0 - 100 km/t. på 8,3
sekunder.

Elektronisk indsprøjtning -
computerstyret elektronisk
tænding med føler for
motorbanken - turbolader
med intercooler, 4 skive-
bremser, hvoraf de forreste er
ventilerede - alt dette og et
smagfuldt interiør af høj
klasse, med komfortable
sportssæder, giver ekstrem
hurtig og sikker kørsel.

Ægte og omfattende sports-
instrumentering med røde
visere for hurtig aflæsning.
Blandt andet indeholder den
omdrejningstæller,
manometer for turbotryk,
olietryk samt olie-
termometer.



Bagklappen af kunststof har
integreret spoiler for bedre
aerodynamik.

Digital-instrumentering med
flydende krystaller og check-
panel funktioner.

Letmetalfælg med ultra-
lavprofilfælg.



Uno Turbo i.e. 1301 cc
105 HK - 200 km/t.

TEKNISKE SPECIFIKATIONER - UNO

| | UNO 45 | UNO 60 | UNO 60 SELECTA | UNO 70 | UNO 70 SX | UNO Turbo | UNO DIESEL |
|--|---|--------------|-------------------|--------------|---------------|----------------------|---------------|
| | 3 dørs | 3/5 dørs | 3/5 dørs | 5 dørs | 3/5 dørs | 3 dørs | 3/5 dørs |
| Motor | | | | | | | |
| Antal cylindre | 4 i række, tværstillet fortil | | | | | | |
| Boring x slaglængde | 70 x 64,9 | 80 x 55,5 | 80 x 55,5 | 86,4 x 55,5 | 86,4 x 55,5 | 80,5 x 63,9 | 82,6 x 79,2 |
| Cylindervolumen (cm³) | 999 | 1116 | 1116 | 1301 | 1301 | 1301 | 1697 |
| Kompressionsforhold | 9,8:1 | 9,2:1 | 9,2:1 | 9,5:1 | 9,5:1 | 8:1 | 20:1 |
| Max. ydelse HK (DIN) omdr. i min. | 45/5000 | 58/5700 | 58/5700 | 65/5600 | 65/5600 | 105/5750 | 60/4500 |
| Max. ydelse kW/omdr. i min. | 33/5000 | 43/5700 | 43/5700 | 48/5600 | 48/5600 | 77/5750 | 44/4500 |
| Max. drejningsmoment Nm/omdr. i min. | 8,2 Kgm/2750 | 8,9 Kgm/3000 | 8,9 Kgm/3000 | 10,2/3000 | 10,2 Kgm/3000 | 15 Kgm/3200 | 10,5 Kgm/3000 |
| Motorplacering | Foran på tværs | | | | | | |
| Kraftoverførsel | Forhjulstræk | | | | | | |
| Transmission | | | | | | | |
| Kobling | Tør enkeltplade | | | | | | |
| Antal gear | 4/5 | 4/5 | Trinløst | 5 | 5 | 5 | 5 |
| Udvekslingsforhold i gear 1 | 3,909:1 | 3,909:1 | automat- | 3,909:1 | 4,091:1 | 4,091:1 | 4,090:1 |
| 2 | 2,056:1 | 2,056:1 | gear | 2,056:1 | 2,235:1 | 2,235:1 | 2,235:1 |
| 3 | 1,344:1 | 1,344:1 | | 1,344:1 | 1,469:1 | 1,469:1 | 1,469:1 |
| 4 | 0,978:1 | 0,978:1 | | 0,978:1 | 1,043:1 | 1,043:1 | 1,043:1 |
| 5 | 0,780:1 | 0,780:1 | | 0,780:1 | 0,827:1 | 0,863:1 | 0,827:1 |
| bak | 3,727:1 | 3,727:1 | | 0,727:1 | 3,714:1 | 3,714:1 | 3,714:1 |
| Akseludveksling | 3,733:1 | 3,867:1 | | 3,867:1 | 3,588:1 | 3,588:1 | 3,588:1 |
| Styretøj | | | | | | | |
| Type | Tandstang | | | | | | |
| Vendediameter, meter | 9,4 | 9,4 | 9,4 | 9,4 | 9,4 | 9,4 | 9,4 |
| Bremser | | | | | | | |
| For | Skiver | Skiver | Skiver | Skiver | Skiver | Skiver ventileret | Skiver |
| Bag | Tromler | Tromler | Tromler | Tromler | Tromler | Skiver | Tromler |
| Affjedring | | | | | | | |
| Forhjulsofhæng | Uafhængig ophæng af McPherson type med aksialt forsatte fjedre, underliggende svingarme forankret til travers | | | | | | |
| Baghjulsofhæng | Uafhængig ophængning med langsgående svingarme forbundet med torsionsbro, skruefjedre og gasstøddæmpere | | | | | | |
| Dimensioner | | | | | | | |
| Akselafstand, mm | 2362 | 2362 | 2362 | 2362 | 2362 | 2362 | 2362 |
| Sporvidde for/bag, mm | 1330/1300 | 1330/1300 | 1330/1300 | 1330/1300 | 1330/1300 | 1346/1309 | 1330/1300 |
| Længde, mm | 3644 | 3644 | 3644 | 3644 | 3644 | 3644 | 3644 |
| Bredde, mm | 1548 | 1555 | 1548 | 1555 | 1555 | 1560 | 1555 |
| Højde, mm | 1425 | 1425 | 1425 | 1425 | 1425 | 1370 | 1415 |
| Bagagekapacitet med bagsæde i normalpos. i liter | 250 | 250 | 250 | 250 | 250 | 250 | 250 |
| Bagagekapacitet med sammenfoldet bagsæde i liter | 968 | 968 | 968 | 968 | 968 | 968 | 968 |
| El-system | | | | | | | |
| Spænding, volt | 12 | 12 | 12 | 12 | 12 | 12 | 12 |
| Batterikapacitet (Ah) | 30 | 30 | 30 | 40 | 40 | 45 | 55 |
| Største konstante ladestrøm, ampere | 45 | 45 | 45 | 45 | 45 | 65 | 55 |
| Hjul | | | | | | | |
| Fælge | 4½ B x 13" H | 4½ B x 13" H | 4½ B x 13" H | 4½ B x 13" H | 4½ B x 13" H | 5½ J x 13" | 4½ B x 13" H |
| Dæk | 135 SR 13 | 155/70 SR 13 | 155/70 SR 13 | 155/70 SR 13 | 165/65 SR 13 | 175/60 HR 13 | 155/70 R 13 |
| Vægt | 675 | 750 | | 750 | | 850 | 775 |
| Præstationer | | | | | | | |
| Tophastighed, km/t | 145 | 155 | 148 | 165 | 165 | 200 | 155 |
| Acceleration 0 - 100 km/t (sek.) | 16,2 | 15 | 15,5 | 11,5 | 11,5 | 8,3 | 15 |
| Acceleration 0 - 1000 meter (sek.) | 37,2 | 36,2 | 37 | 33,8 | 33,8 | 29,8 | 36,0 |
| Brændstoføkonomi | | | | | | | |
| Ved 90 km/t (km/liter) | 22,2/24,4 (5 g) | 20,8 | 20,8 | 20,4 | 20,4 | 17,2 | 25,0 |
| Ved 120 km/t (km/liter) | 16,9/18,5 (5 g) | 16,4 | 15,4 | 15,6 | 15,6 | 13,2 | 17,5 |
| Bykørsel (km/liter) | 16,1/16,1 (5 g) | 13,3 | 13,2 | 13,0 | 13,0 | 11,2 | 18,5 |
| Blandet kørsel (km/liter) | 18,2/19,2 (5 g) | 16,4 | 15,9 | 15,9 | 15,9 | 13,5 | 20,0 |

UDSTYRSLISTE

| | UNO 45 | UNO 45 S | UNO 60 | UNO 60 S/ Selecta | UNO 60 SL | UNO 70 SL | UNO 70 SX | UNO TURBO | UNO D | UNO DS SUPER |
|--|-----------|-------------|-----------|-------------------------|--------------|--------------|--------------|--------------|----------|-----------------|
| | 3 dørs | 3 dørs | 5 dørs | 3/5 dørs | 5 dørs | 5 dørs | 3/5 dørs | 3 dørs | 3 dørs | 5 dørs |
| AM/FM Radio | x | x | x | x | x | x | x | x | x | x |
| Nakkestøtter på forsæderne - indstillelige | x | x | x | x | x | x | x | x | x | x |
| El-bagrude | x | x | x | x | x | x | x | x | x | x |
| Tonede ruder | - | o | - | o | x | x | x | x | - | o |
| 5-trins gearkasse *) | - | x | - | x | x | x | x | x | x | x |
| Rulleseler for og bag | x | x | x | x | x | x | x | x | x | x |
| Tæpper | x | x | x | x | x | x | x | x | x | x |
| Handskerum | x | x | x | x | x | x | x | x | x | x |
| Lighter med lys | - | x | - | x | x | x | x | x | - | x |
| 3-trins visker (heraf 1 med interval) | - | x | - | x | x | x | x | x | - | x |
| 2-trins visker (heraf 1 med interval) | x | - | x | - | - | - | - | - | x | - |
| Havariblink | x | x | x | x | x | x | x | x | x | x |
| Tågelygter, for | - | - | - | - | - | - | x | x | - | - |
| Tågelygter, bag | x | x | x | x | x | x | x | x | x | x |
| Baklygter | x | x | x | x | x | x | x | x | x | x |
| Digital-ur | - | - | - | - | x | x | x | x | - | - |
| Quartz-ur | - | x | - | x | - | - | - | - | - | x |
| Plastic inderskærme | x | x | x | x | x | x | x | x | x | x |
| Halogenlygter | - | x | - | x | x | x | x | x | - | x |
| Triptæller | - | x | - | x | x | x | x | x | - | x |
| Bremseforstærker | x | x | x | x | x | x | x | x | x | x |
| Tripcomputer + checkpanel | - | - | - | - | o | o | - | - | - | - |
| Vandtemperaturmåler | - | x | - | x | x | x | x | x | - | x |
| Økonometer | - | x | - | x | - | - | - | - | - | - |
| Kontaktløs elektronisk tænding | x | x | x | x | x | x | x | x | - | - |
| Loftslus aktiveres ved åbning af fordøre | x | x | x | x | x | x | x | x | x | x |
| Læsespotlampe ved forsæde | - | - | - | - | x | x | x | x | - | - |
| Fjernåbning af bagagerum | - | x | - | x | x | x | x | x | - | x |
| Centrallåsesystem | - | - | - | - | x | x | x | - | - | - |
| El-drevne sideforrude | - | - | - | - | x | x | x | x | - | - |
| Indstillelige ryglæn - med sovebeslag | x | x | x | x | x | x | x | x | x | x |
| Stofindtræk | x | x | x | x | x | x | - | x | x | x |
| Fløjlsindtræk | - | - | - | - | - | - | x | - | - | - |
| Børnesikring i bagdøre | - | - | x | x | x | x | x | - | - | x |
| Indv. justerbart sidespejl på begge sider | - | x | - | x | x | x | x | x | - | x |
| Stødabsorberende kofangere | x | x | x | x | x | x | x | x | x | x |
| Omdrejningstæller | - | - | - | - | x | x | x | x | - | - |
| Soltag | - | o | - | o | o | o | o | o | - | o |
| Metallak | - | o | - | o | x | x | x | o | - | o |
| Kortlommer i fordøre | x | x | x | x | x | x | x | x | x | x |
| Delt bagsæde | - | o | - | o | x | x | x | o | - | o |
| Check-panel | - | - | - | - | o | o | x | - | - | - |
| Bagrude visker/vasker | x | x | x | x | x | x | x | x | x | x |
| Kontrollys for: Choker | - | x | - | x | x | x | x | x | - | x |
| Ladning | x | x | x | x | x | x | x | x | x | x |
| Olietryk | x | x | x | x | x | x | x | x | x | x |
| Håndbremse | - | x | - | x | x | x | x | - | x | x |
| Fjernlys | x | x | x | x | x | x | x | x | x | x |
| 1 trins blæser | x | - | x | - | - | - | - | - | x | - |
| Kontrollampe for: Positionslus | x | x | x | x | x | x | x | x | x | x |
| Afviserblink | x | x | x | x | x | x | x | x | x | x |
| El-bagrude | x | x | x | x | x | x | x | x | x | x |
| Tågelys | x | x | x | x | x | x | x | x | x | x |
| Bagagerumshylde | x | x | x | x | x | x | x | x | x | x |
| 2-trins blæser | - | x | - | x | x | x | x | x | - | x |
| Højre sidespejl | x | x | x | x | x | x | x | x | x | x |
| Lavprofildek | - | - | - | - | o | o | x | x | - | - |
| Letmetalfælge | - | - | - | - | o | o | o | x | - | - |
| Elektronisk cut-off på karburator | - | x | - | x | x | x | x | - | - | - |
| Aflåseligt benzindæksel | - | x | - | x | x | x | x | x | - | x |

x = Standardudstyr o = Ekstraudstyr - = Findes ikke

Data og illustrationer indeholdt i denne brochure er af vejledende art. Fiat Automobiles Danmark A/S kan til enhver tid foretage ændringer af modellerne beskrevet heri, af tekniske eller kommercielle årsager.



FIAT

Uno 45S

Uno