

FK 1000

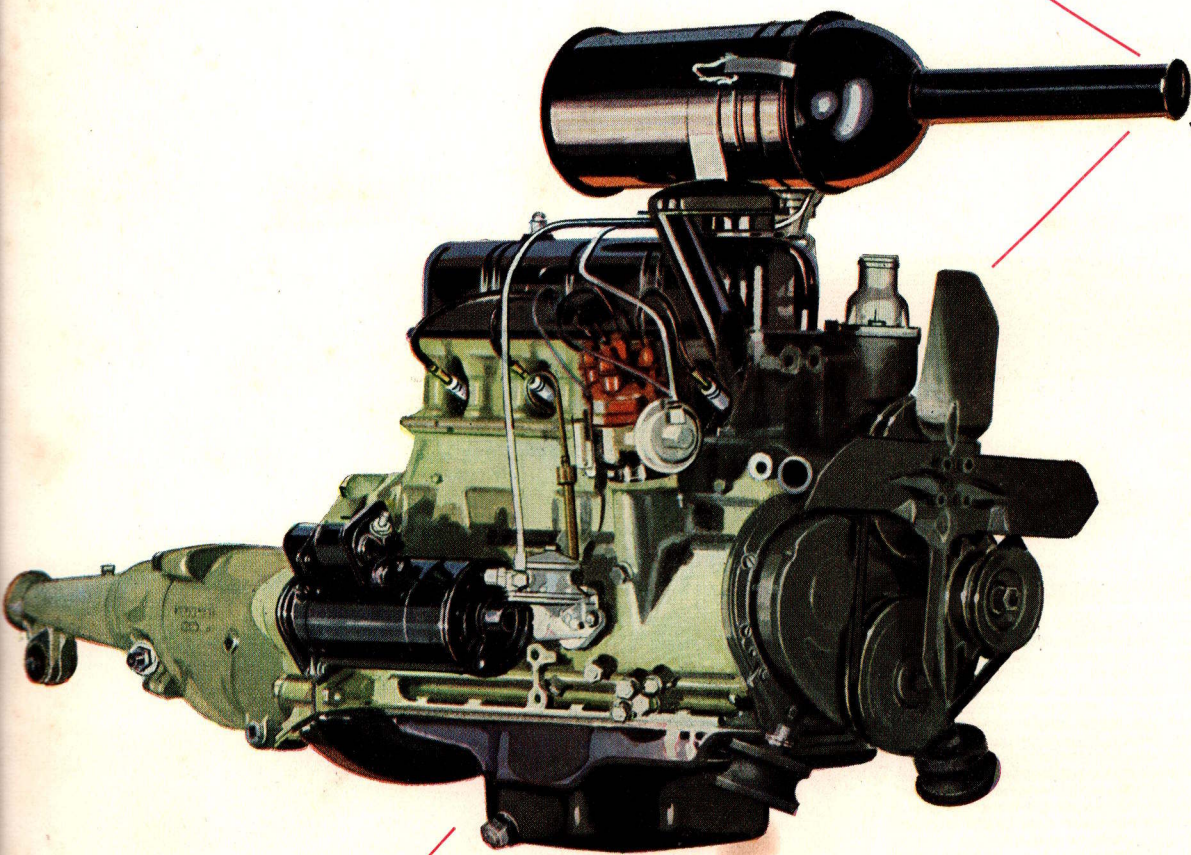
– den alsidige eet-tonner



FORD

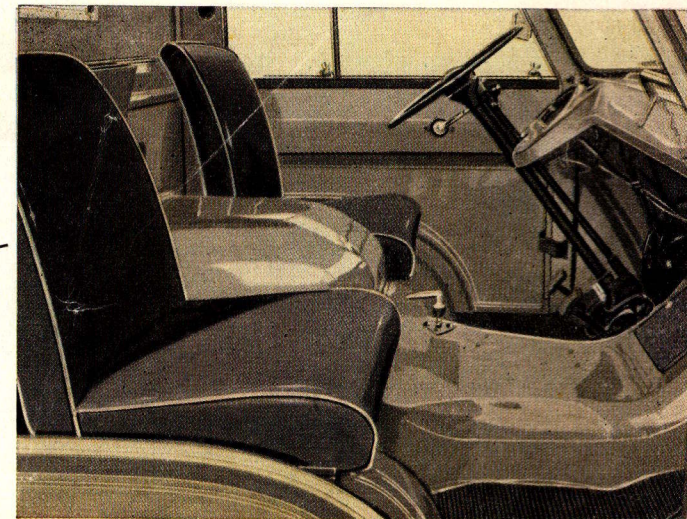
1,5 ltr. motor/60 hk

1,5 l kort-slag motoren udnyttes ekstra effektivt på grund af det store drejningsmoment, der er på 11,3 kgm ved 2000 omdr./min. Dette betinger motorens fremragende elasticitet: kraftige accelerationsegenskaber i alle gear og stor stigeevne.

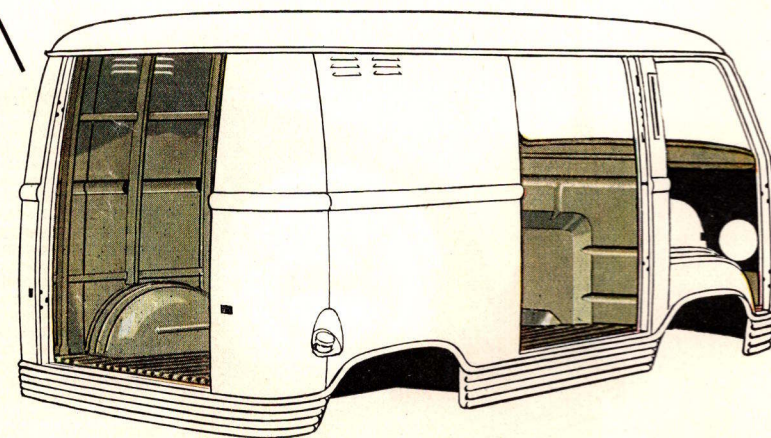


Den væsentligste forudsætning for Taunus-motorens høje og elastiske ydelse er, at forholdet mellem slaglængde og boring er „overkvadratisk“, d.v.s. cylinderdiameteren er større end slaglængden. Det giver plads til meget store ventiler. Gennem større ventilåbninger strømmer benzin-luft-blandingen lettere ind i cylinderen. Fyldningen bliver derfor bedre, og bedre fyldning giver større kraft og forbedret økonomi. Denne kraft udvikles under et minimalt gnidningstab i cylinderen, fordi stempelvandringen er kort. Med andre ord: slitagen bliver minimal, hvilket resulterer i lang levetid for motoren.

Kraftig, stabil og

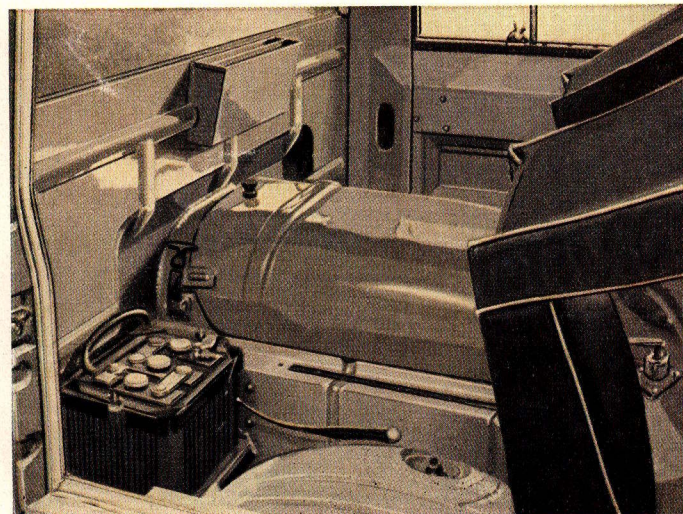
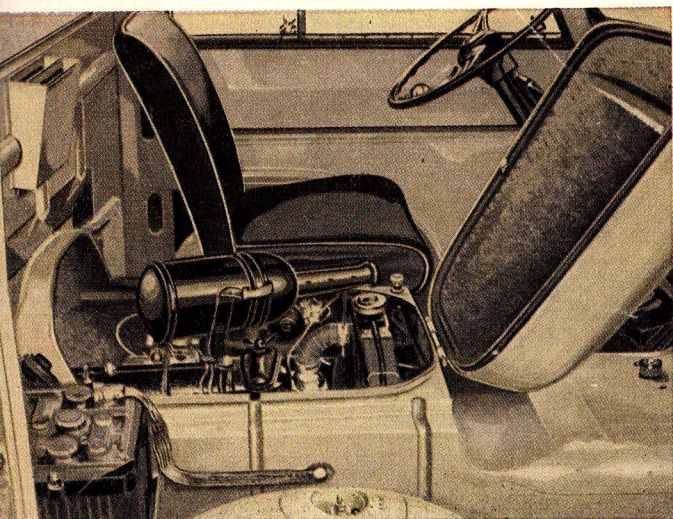


Såvel fører som passagerer vil værdsætte den rigelige benplads, der er i det rummelige og bekvemme førerhus. Batteriet er hensigtsmæssigt og let tilgængeligt placeret bag passagersædet.



Den selv bærende konstruktion af det robuste stålkarrosseri garanterer lang levetid. Karrosseriets lave vægt bidrager væsentligt til det gunstige forhold mellem nyttelast og egenvægt inden for denne kategori af varevogne.

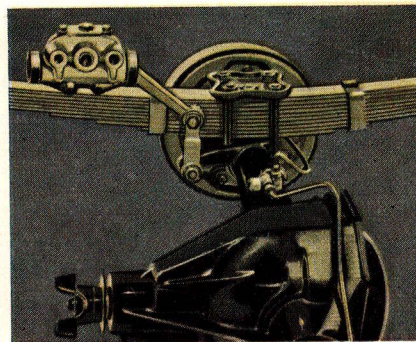
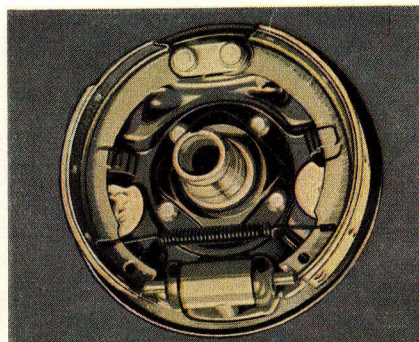
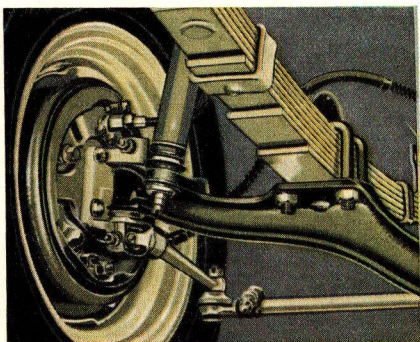
hensigtsmæssig



Fra begge forsæderne åbnes motorhjelmen let med ét håndgreb. Justering og vedligeholdelse af motoren kan — uhindret af vejret — bekvemt udføres inde i førerhuset.

Under førersædet, som kan vippe fremefter, er der rigelig plads til donkraft og værktøj. I minibussen kan der bag førersædet indbygges ekstra varmeapparat til opvarmning af passagerrummet.

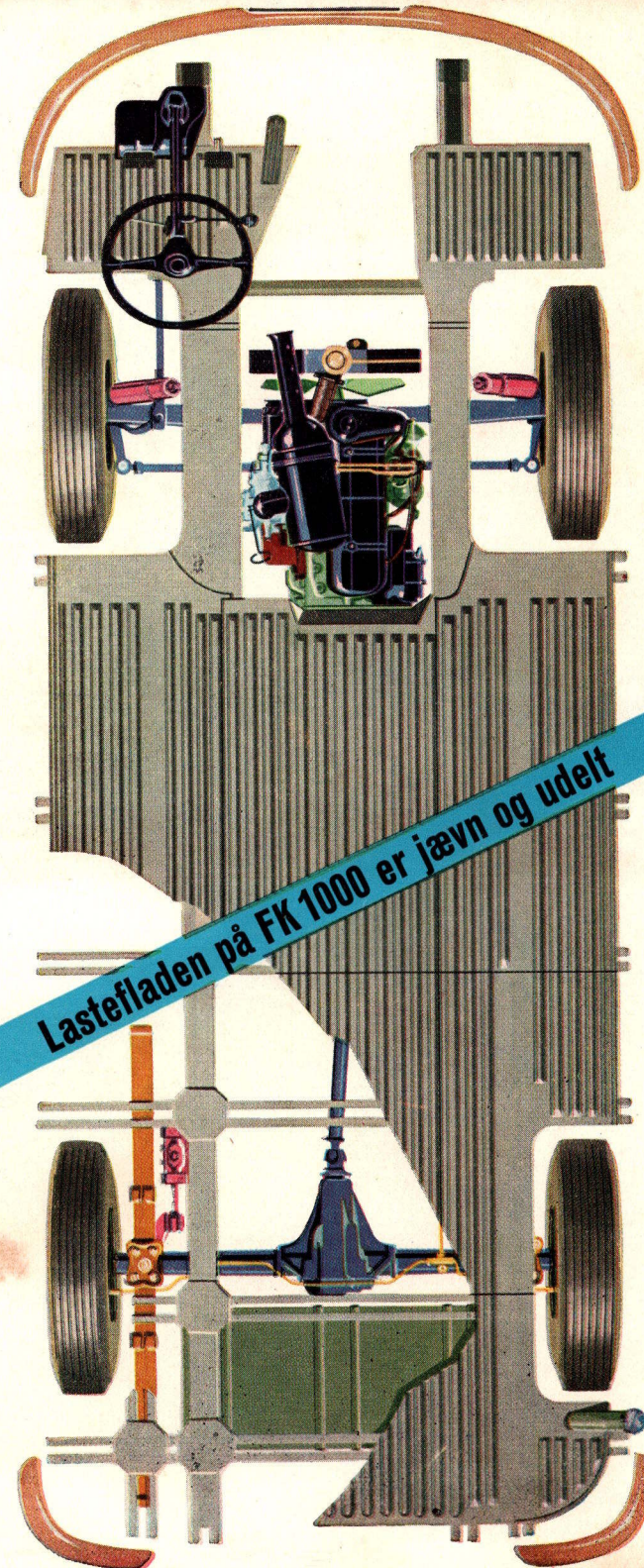
Det gennemtænkte arrangement af transmissionselementerne — motor, gearkasse, kardan-aksel og bagaksel — har resulteret i en jævn og udelt lasteflade. Motorens placering bagved forakslen er grunden til den fortrinlige vejbeliagenhed, således at der også ved tomkørsel opnås de bedste bremse- og styreegenskaber. Motorens placering giver endnu en stor fordel: kardanakslen er kort og derigennem behagelig fri for vibrationsstøj.

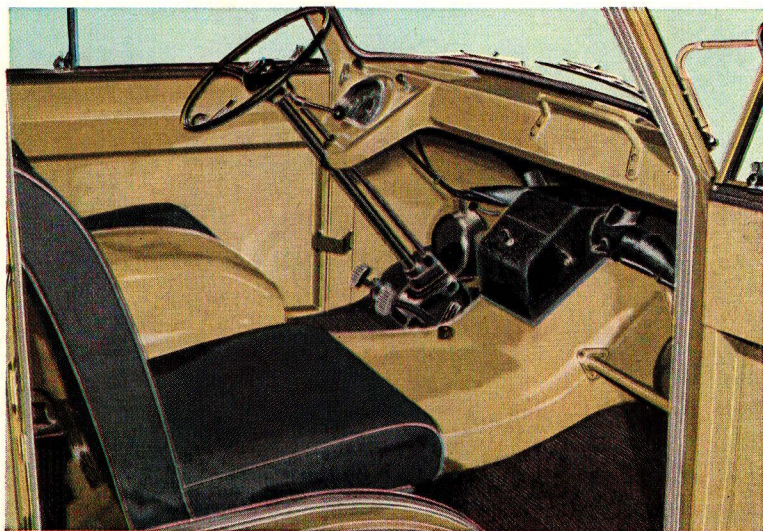


Meget store, dobbeltvirkende, hydrauliske støddæmpere (for: teleskop, bag: stempeltype) bidrager effektivt til FK 1000's fremragende vejbeliagenhed. De lange, halv-elliptiske fjedre kræver ingen pasning

De kraftigt dimensionerede 4-hjuls hydrauliske bremser har et totalt bremseareal på 680 cm². Håndbremsen virker mekanisk på forhjulene, og håndtaget er bekvemt anbragt til højre for føreren.

Den robuste bagaksel med de lange, selvsmurte bladfjedre og de dobbeltvirkende støddæmpere giver en eminent vejbeliagenhed, selv på dårlige og glatte veje.



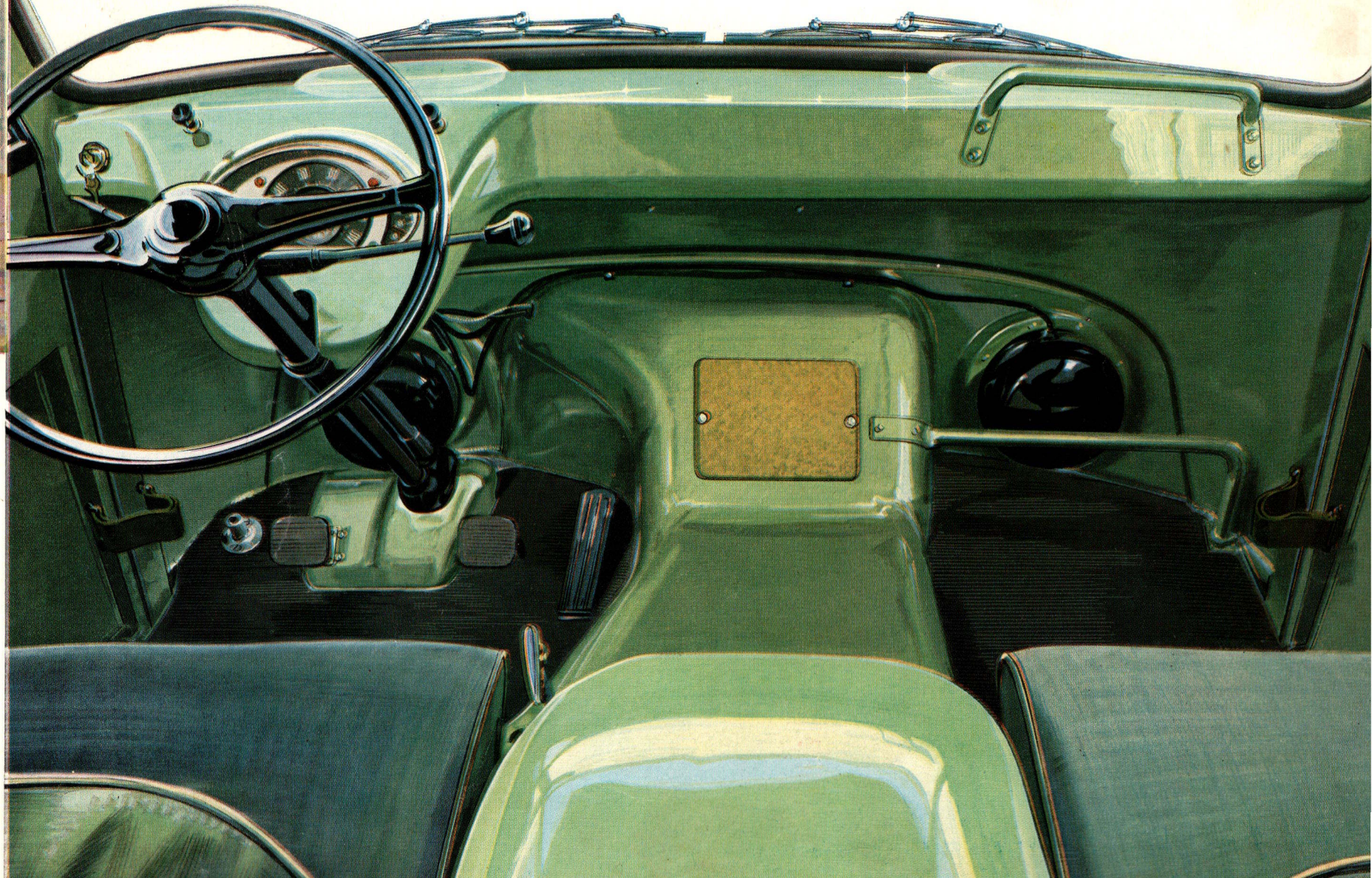


Ratgearskiftet — en selvfølgelig ting i en moderne personvogn — er med til at forhøje glæden ved at køre FK 1000. Det elegante 2-eger-rat giver sikker og let styring. Afviserkontakten er anbragt på styrestammen og betjenes med et fingertryk, uden at De slipper rattet. Instrumenterne er anbragt smukt og hensigtsmæssigt lige i førerens synsfelt og består af speedometer, kilometertæller, benzinmåler og kølevandstermometer, desuden kontrolllys for ladestrøm, olietryk, afviser og langt lys. Et indstilleligt friskluftvarmeanlæg, der leveres som standardudstyr (i minibussen kan fås ekstra varmeapparat), sørger under alle klimaforhold for en behagelig temperatur i førerhuset. Ekstra store, elektriske vindspejlsviskere holder frontruden klar i sne- og regnvejr og ligger i stopstilling vandret langs vindueslisten, så de ikke generer udsynet.

Frit udsyn som på Taunus 15 M

Bekvemmelighed og kørselskomfort som i en personvogn

Rigelig plads i det rummelige førerhus



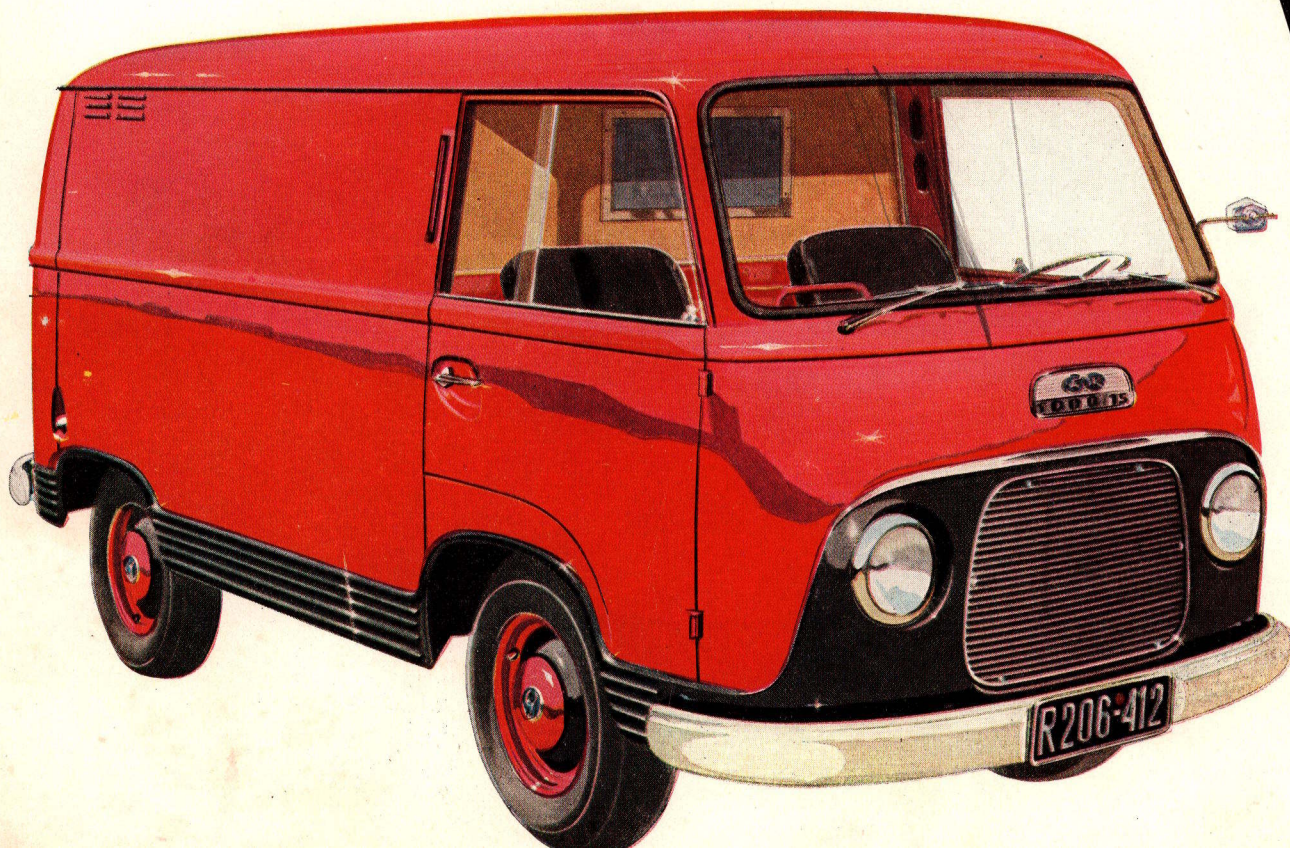
Tændingslåsen er som på Taunus personvogn kombineret med startkontakten. En lille drejning af tændingsnøglen er tilstrækkelig til at starte motoren.

Bemærk fodstøtten og håndtaget til passageren.

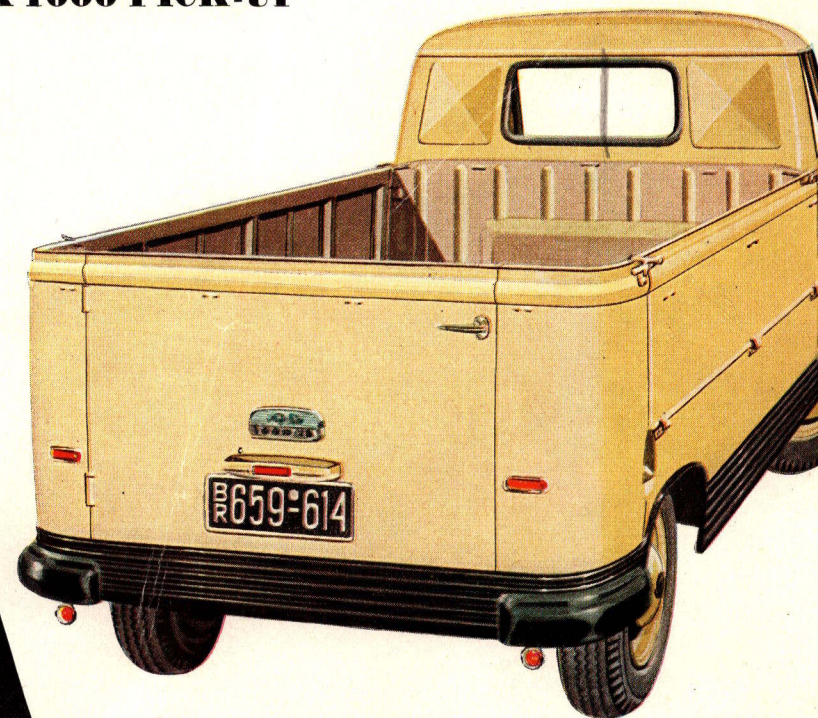
FK 1000 KASSEVOGN

5 m³ lasterum og en lasteflade på 3,85 m² gør det muligt at transportere gods, der fylder meget. Der er rige muligheder for specialindretninger til enhver slags transport. Den store bagdør og ekstra sidedør letter i høj grad en hurtig af- og pålæsning.

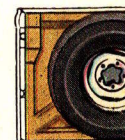
Den lave ton-km-pris giver Dem en overlegen driftsøkonomi. Forlang venligst hos Deres Ford-forhandler et overslag over driftsudgifter for Deres specielle transportbehov.



FK 1000 PICK-UP

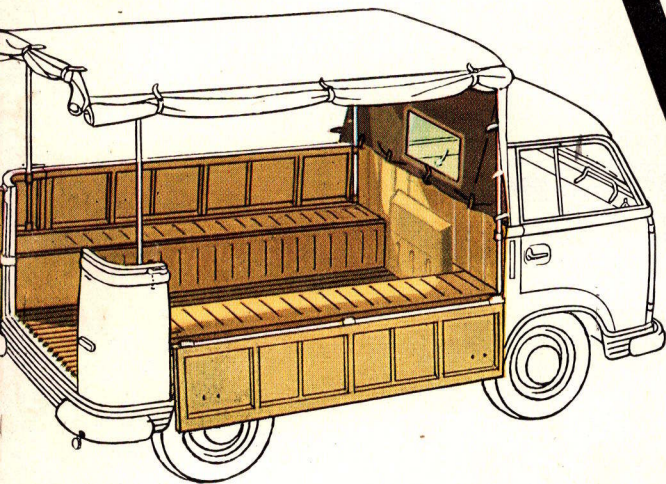


Pick-up'ens særlige fortrin består i, at den er særdeles velegnet til transportformål, hvor hurtig af- og pålæsning er af afgørende betydning. Bagdør og sideklapper kan lukkes op på et øjeblik — om fornødent samtidigt. Det store lad (2,6 m langt og 1,6 m bredt) giver en særdeles god lasteflade, så den høje lasteevne på 1 ton også kan udnyttes fuldtud selv med lettere gods. Hovedparten af lasten ligger så lavt, at vognens tyngdepunkt bliver særlig gunstigt og dermed

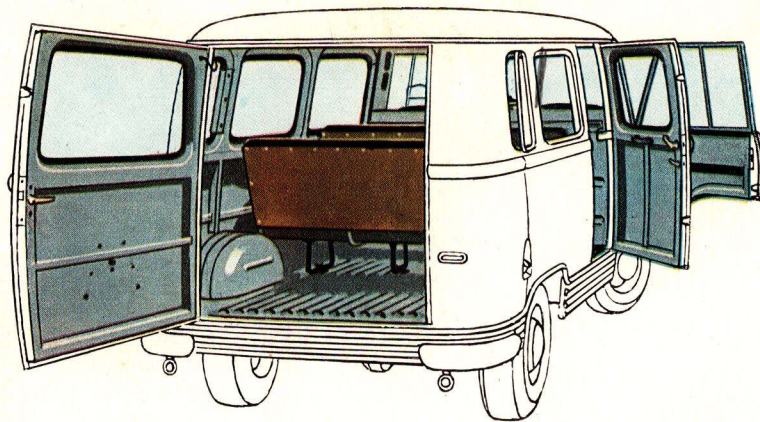




Rufstativ og presenning leveres på bestilling og er enkelt og let at afmontere.



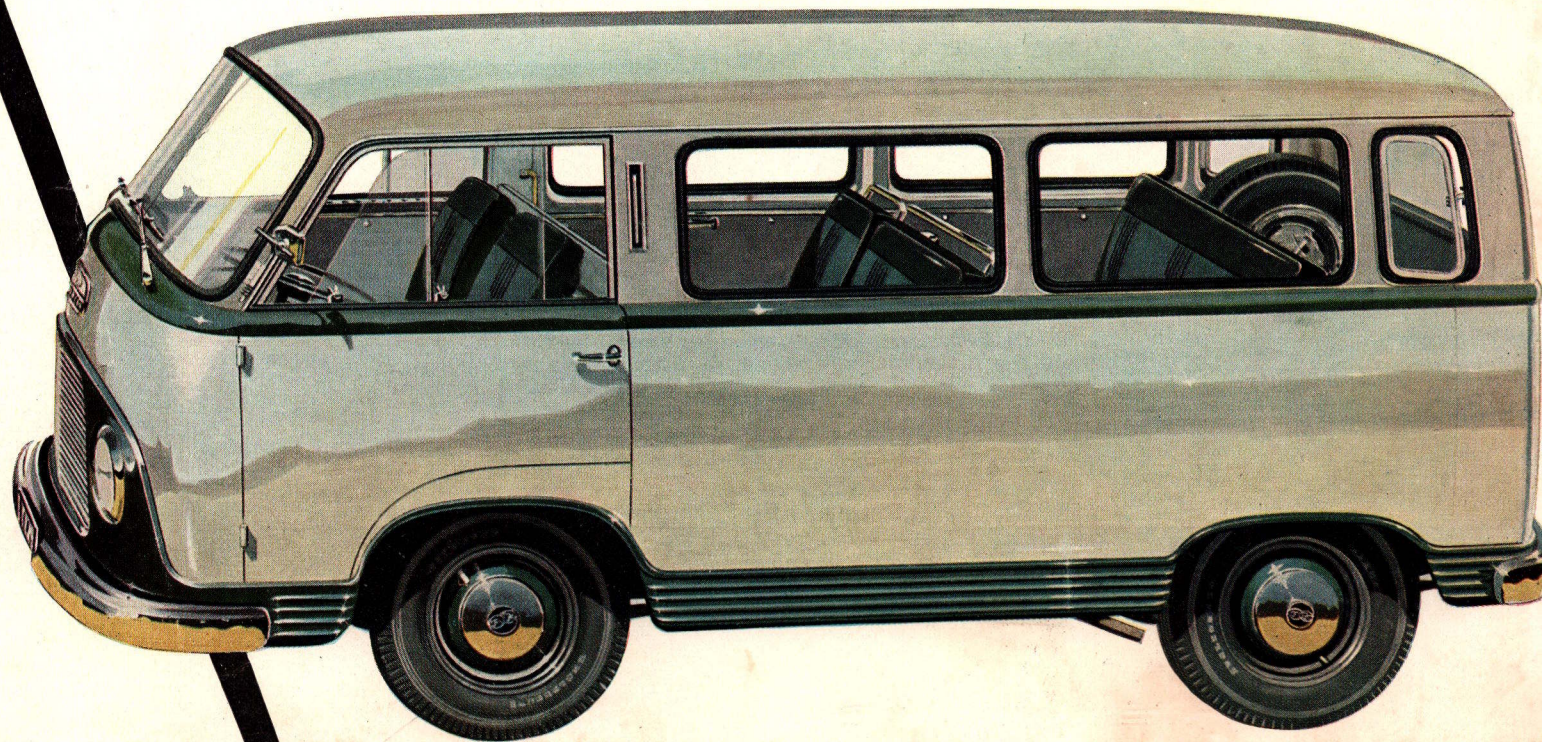
bidrager til vognens fortræffelige køreegenskaber. Mellem de to sidekasser kan om ønskes indbygges et noget højere liggende lad, hvorved en fuldstændig plan lasteflade opnås.



Det store bagrum står til disposition for bagage og er let tilgængeligt fra bagdøren.

FK 1000 MINIBUS

FK 1000 Minibus er som ren personvogn kendetegnet bl. a. ved sit smukke forkromede udstyr, der understreger vognens formskønhed. Sidevæggene og taget er indvendigt smagfuldt beklædt, og gulvet er belagt med praktiske gummimåtter. Dette giver sammen med det øvrige gedigne udstyr et indtryk af luksus og kvalitet. Store vinduer sikrer uhindret udsigt til alle sider. Komfortabel polstring i sæderne og et friskluftvarmeanlæg med ekstra cirkulationsvarmeapparat byder på al den komfort, man forventer af en moderne personvogn. Ventilationsruderne i siderne sørger for trækfri ventilation. Passagerumbelysning, askebæger og garderobekroge hører med til standardudstyret.



TEKNISKE SPECIFIKATIONER

MOTOR:

Type:	1,5 l - 4 cyl.
Boring:	82 mm
Slaglængde:	70,9 mm
Slagvolumen:	1498 cm ³
Kompression:	7 : 1
Ydelse:	60 HK v. 4500 omdr./min. (SAE)
Største drejningsmoment:	11,3 kg/m v. 2000 omdr./min.
Ventiler:	Topventiler
Krumtap:	Hulstøbt, 3 hovedlejer
Stempler:	3-rings, autotermiske
Smøring:	Tryksmøring
Køling:	Vandpumpe

TRANSMISSION:

Kobling:	Tør enkeltplade
Gearkasse:	Synkromesh
Udveksling:	1. gear 4,23 : 1 2. gear 2,47 : 1 3. gear 1,57 : 1 4. gear 1,0 : 1 Bakgear 5,14 : 1
Bagakseludveksling:	5,14 : 1
Gearskifte:	Ratgear

HJUL, DÆK OG STYRETØJ:

Hjultype:	Pladehjul
Dækdimensioner	
for og bag:	6,70 × 15
Lufttryk:	for 2 atm., bag 2,5 atm. Minibus: bag 2,25 atm.
Fælgtype:	Dyb midte, udelt
Fælgstørrelse:	For og bag 4½ × 15
Styretøj:	Snekke-rulle
Mindste vendediameter:	11 m
Sporvidde, for:	1340 mm
„ bag:	1360 mm
Akselafstand:	2300 mm

BREMSER:

Bremsetype:	Teves/Ford
Fodbremse:	Hydraulisk på alle 4 hjul
Bremseareal:	680 cm ²

FART OG ØKONOMI:

Største hastighed:	100 km/t.
Marchhastighed:	100 km/t.
Benzinforbrug	
(DIN-norm.):	9 l/100 km
Stigeevne i 1. gear:	29,5 %

AKSELTRYK OG VÆGT:

Tilladeligt akseltryk:	<i>Kassevogn</i>	<i>Minibus</i>	<i>Pick-Up</i>
for:	1050 kg	1050 kg	1050 kg
bag:	1150 „	1100 „	1150 „
egenvægt:	1050 „	1200 „	1025 „
nyttelast:	1100 „	850 „	1125 „
Største vægt m. fuld last:	2150 „	2050 „	2150 „

DIMENSIONER:

Største længde:	4300 mm	4300 mm	4300 mm
„ bredde:	1740 „	1740 „	1740 „
„ højde:	1965 „	1965 „	2230 „
			(med ruf)
Bagdør og sidedør:			
Bredde:	984 mm	984 mm	1000 mm
Højde:	1158 „	1158 „	730 „

Lasterum:

Længde:	2600 „	2600 „	2570 „
Bredde:	1600 „	1600 „	øverst 1520 mm nederst 1040 „
Højde:	1335 „	1335 „	
Lasteflade:	3,72 m ²	3,72 m ²	øverst 3,7 m ² nederst 2,5 m ²
Lasterum:	ca. 5 m ³		

ELEKTRISK UDSTYR:

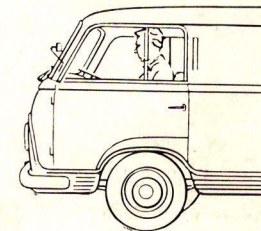
Nedblænding:	Fodkontakt
Afvisning:	Retningsvisere
Olietrykkontrol:	Advarselslampe
Ladekontrol:	Advarselslampe

Deres autoriserede Ford forhandler:

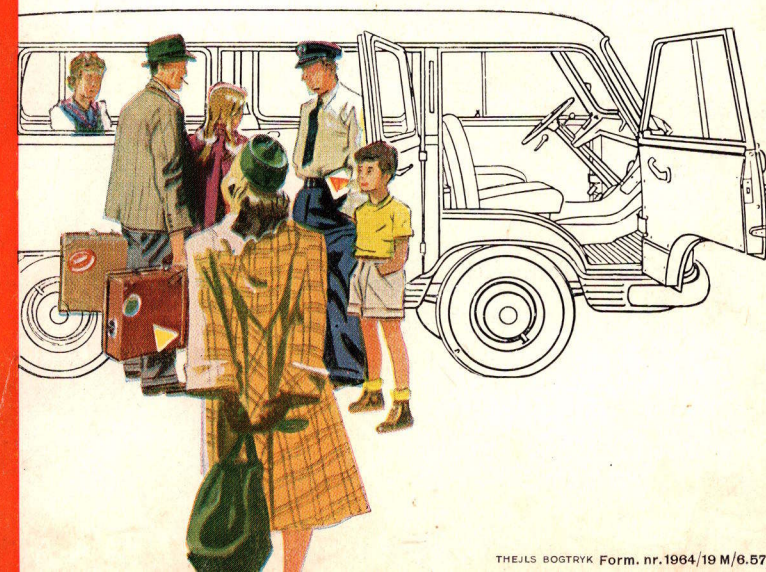
Ret til ændringer i priser og specifikationer forbeholdes.

Den verdensberømte Ford service — der viderefører en gammel tradition — overtager omsorgen for Deres vogn i samme øjeblik, De har modtaget den. Et tæt net af Ford-værksteder — ikke alene i Skandinavien, men over hele den vestlige verden — står til Deres disposition med moderne, velindrettede lokaler, specialværktøj, specialuddannede mekanikere — og sidst, men ikke mindst — originale Ford reservedele.

Enhver autoriseret Ford forhandler er parat til at yde Dem den service, der er i overensstemmelse med de principper og den tradition, der verden over forbindes med navnet



FORD



FORD MOTOR COMPANY A/S