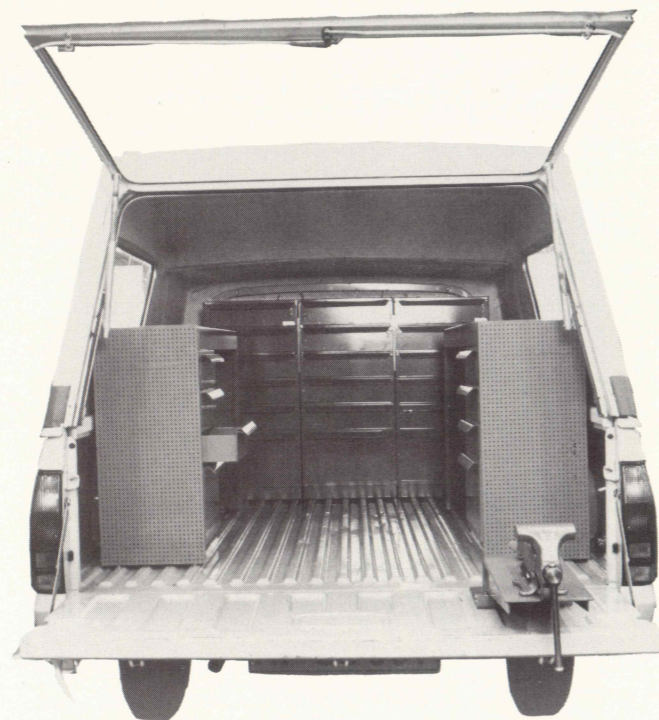


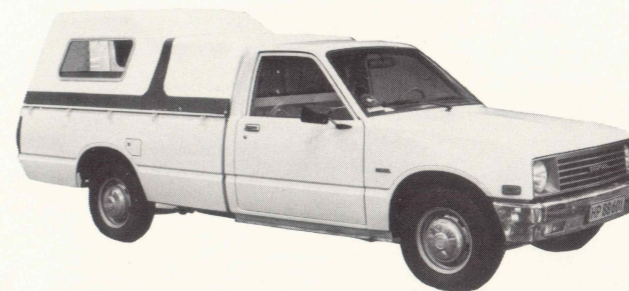
Uanset om De skal bruge  
meget plads ....



Design, plads, førerkomfort samt valgfrihed mellem benzin- og dieselmotor er udtryk for den stil, der kendetegner KB 26 Pick-up.  
En robust og driftssikker Pick-up.

**Specifikationer for BEDFORD KB pick up:**

MODEL	KB 26	KBD 26
Motor	Benzin	Diesel
Motoreffekt DIN kW (HK)	59 (80)	40 (55)
Gearkasse	4-trins	4-trins
Ladfladeareal, m <sup>2</sup>	3.24	3.24
Ladfladelængde, mm	2290	2290
Totalvægt, kg	2250	2350
Nyttelast, kg uden hard-top ca.	1175	1175



**BEDFORD KB 26**  
med hard-top



**BEDFORD CF**

Varevogne fra

**General Motors.**



.... eller meget mere plads



En varevogn med høj førerkomfort.  
Den er let og hurtig i trafikken og der er valgmulighed mellem benzin og diesel.  
Og den lave læsehøjde gør det nemt at komme ud og ind i varerummet efter værktøj og varer.

**Specifikationer for BEDFORD CF varevogne:**

MODEL	CF 250	CF 250	CF 350	CF 350
Type	97370	97G70	97770	97K70
Motor	Benzin	Diesel	Benzin	Diesel
Motoreffekt DIN kW (HK)	58 (79)	45.5 (62)	58 (79)	45.5 (62)
Gearkasse	aut/ 4-trins	aut/ 4-trins	aut/ 4-trins	5-trins
Varerumsvolumen, m <sup>3</sup>	5.24	5.24	7.14	7.14
Varerumslængde, mm	2350	2350	2770	2770
Totalvægt, kg	2500	2500	3500	3500
Nyttelast, kg ca.	1100	1075	1950	1925

## Vi tror, De kan nå 112 servicebesøg om året

Prøv at regne ud, hvad det kan betyde af merindtjening til Deres firma.

Dette er en flot påstand – men vi mener, der er hold i denne påstand.

Lad os sige, at Deres servicevogn i gennemsnit er 1½ time om hvert besøg – med Edstrøm-inventar i vognen sparer De nemt ¾ time pr. dag. Det er 168 timer om året eller 112 servicebesøg.

Standardiseret inventar til service- og værkstedsvogne er midlet til denne besparelse. Alt værktøj og medbragte reservedele er nemlig på plads – let, overskueligt og effektivt.

## Hvad koster denne effektivitetsforbedring?

Det afhænger af Deres behov – men vi kan nævne, at til en veludstyret servicevogn koster inventaret ca. 8.000 kr. Med ¾ time pr. dag = 168 timer om året kan De spare 9.140 kr.

### Eksempel:

Sparet arbejdstid (168 timer á 60 kr.)	10.080 kr.
Sparet svind og slid af værktøj	500 kr.
Bruttobesparelse	10.580 kr.
Forrentning af 8.000 kr. (18%)	1.440 kr.
<b>Nettobesparelse pr. år</b>	<b>9.140 kr.</b>

Forlang speciel brochure!

## Ta' ud til Brødrene Vestergaard og få et forslag til indretning af Deres servicevogn ....

Vores modulopbyggede inventarsystem, som består af bl.a. skabe, skuffer, hylde, værktøjstavler, kroge og specielle holdere til specialværktøj m.m., er så fleksibelt, at det kan tilpasses helt efter Deres behov og ønsker.

Vi kender alle typer servicevogne og ved derfor præcist, hvordan modulerne kan monteres i de enkelte vogne. Derfor kan vi hurtigt give Dem et forslag til indretning af Deres vogn og et overslag på, hvad det kommer til at koste.

## Og lad os klare montagen fra dag til dag

På vores specialværksted for indretning af service- og værkstedsvogne kan vi klare indretning og montage af Deres servicevogn fra dag til dag.

Kig ud til os – få en snak om bilinventar og værktøj! Så kan De samtidig se de forskellige typer bilinventar, vi kan tilbyde og vores store udvalg i professionelt værktøj.



BRØDRENE  
**vestergaard**

Stamholmen 165, 2650 Hvidovre, telefon 01-78 66 66  
Peder Wessels Vej 19, 5220 Odense SØ, telefon 09-15 73 00  
Finlandsgade 12, 8200 Århus, telefon 06-16 67 88  
Mollegade 15, 9000 Ålborg, telefon 08-16 67 99

De bliver godt kørende med



**BEDFORD**



Service- og værkstedsvogne  
når de indrettes rigtigt  
med Edstrøms bilinventar fra  
**BV Brødrene Vestergaard**

3/82