

**SE**

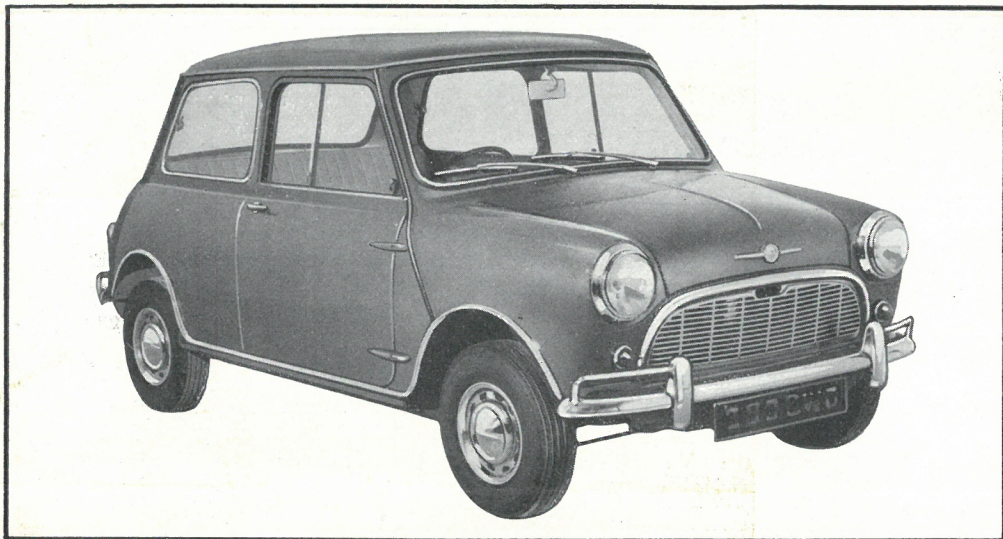
**DET STORE**

**MORRIS**

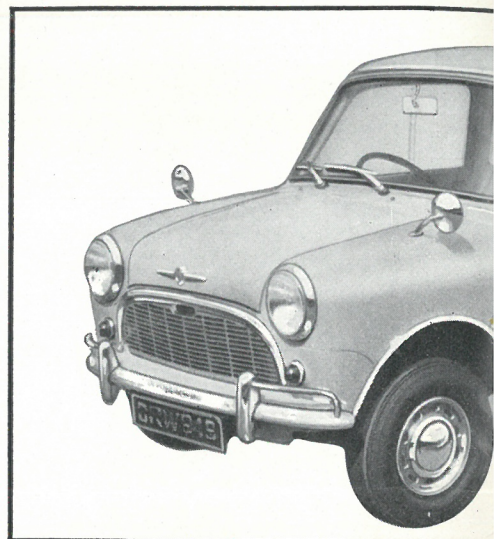
**PROGRAM**



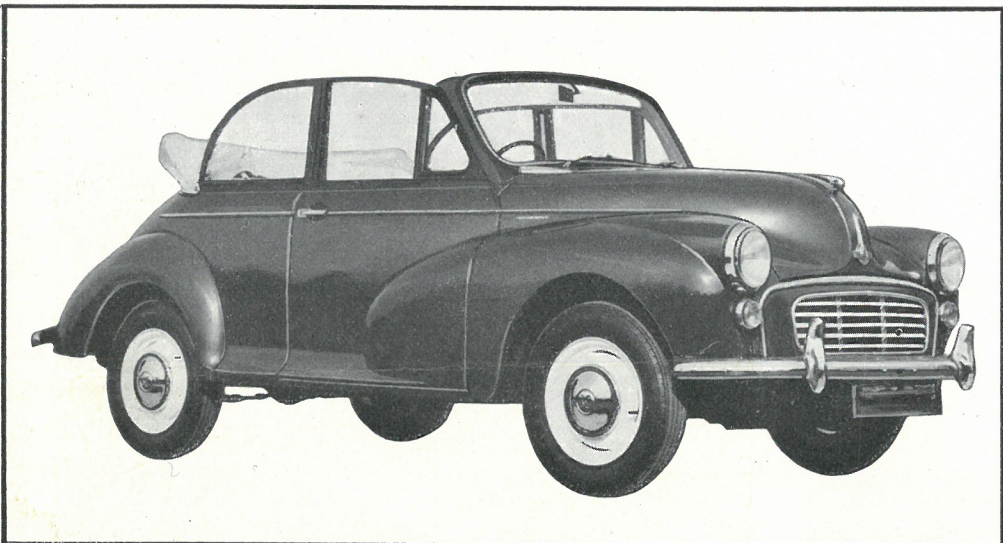




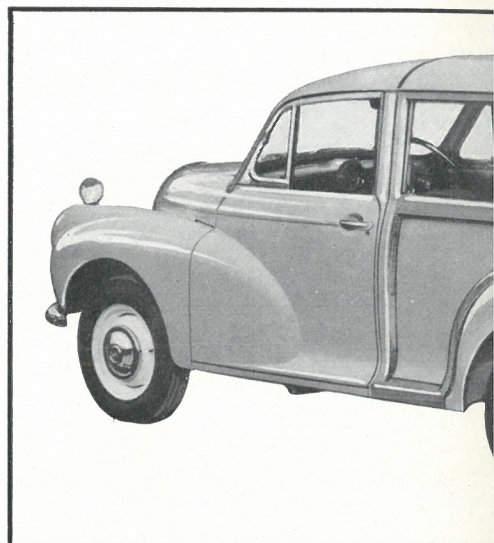
**MORRIS MASCOT.** Alec Issigonis's geniale bilkonstruktion er blevet en succes verden over. En moderne bil uden overflødig pynt — med små ydre mål, men masser af plads indeni. Den tværliggende motor er placeret foran — benzintanken bagi. Hjulenes placering yderst i vognens hjørner i forbindelse med forhjulstræk og Hydroplastic affjedring giver forrygende køreegenskaber. Leveres også i 2 cooper versioner.



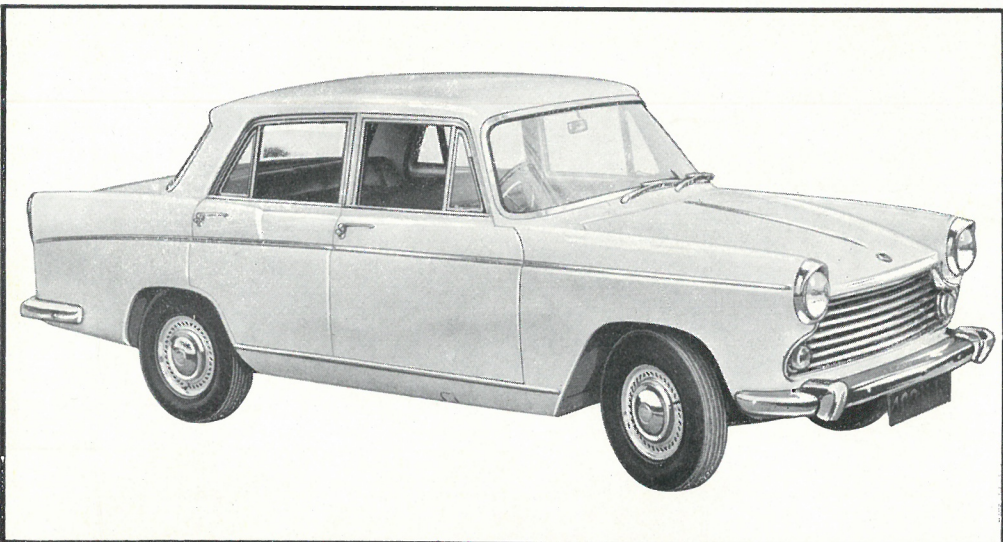
**MASCOT STATIONCAR.** Samme geniale konstruktion. Det bageste sæde kan lægges ned, så bating, der skal til eller fra sommerhuset. Den ideelle dejlig at køre.



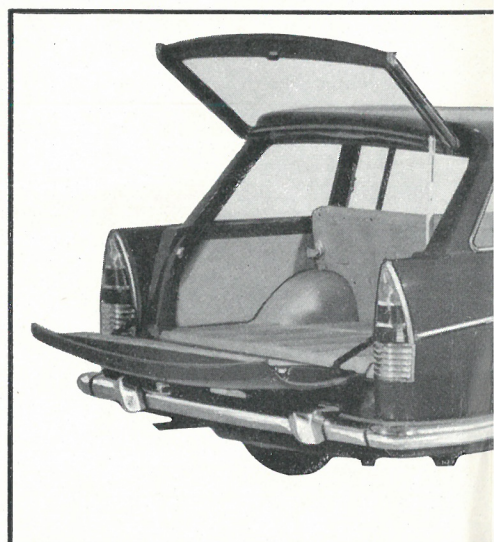
**MORRIS 1000 SUPER CABRIOLET.** Den kraftige motor og de gode køreegenskaber har gjort MORRIS 1000 populær hos den, der sætter pris på at køre en sporty vogn. I denne »soft top« version forenes køreglæde med fornøjelsen ved at sidde i en åben vogn. Kalechen er let at folde ned og op. Frisk om sommeren og lun om vinteren gør den ideel året rundt.



**MORRIS 1000 STATIONCAR.** Hvis De har brug for flytning til sommerhuset, men samtidig ønsker en ideel. Hvis De køber en combi på »papegøjeplads« registreringsafgiften.



**MORRIS OXFORD.** Ingen anden bil i klassen giver Dem på én gang så rigelig plads til seks voksne, så overlegen motorkraft, så fine køreegenskaber og så smukt udformet karrosseri som MORRIS OXFORD serie VI. Det er luksus at sidde i en Oxford. Dybe polstrede sæder betrukket med ægte skind, nedfældeligt midterarmbæn, tykke tæpper, og masser af benplads og albuenum.

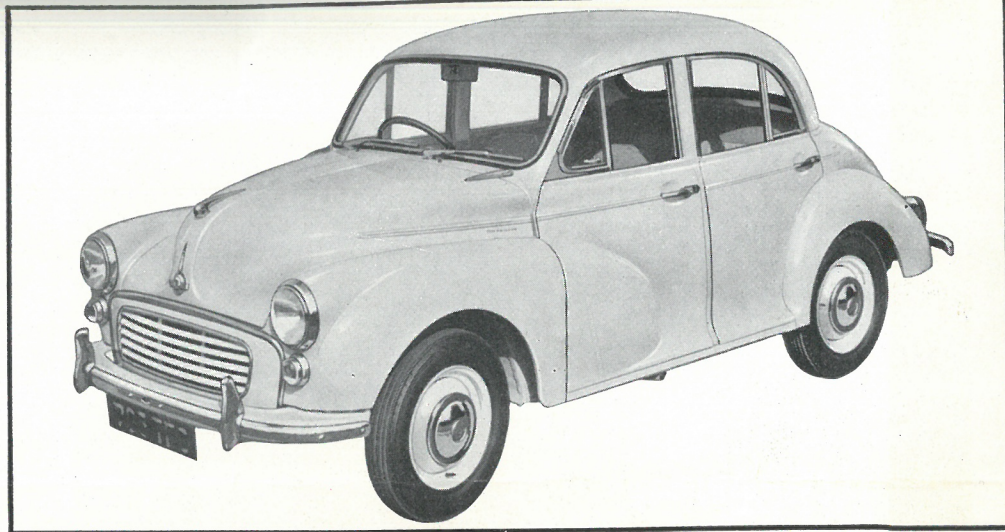


**MORRIS OXFORD STATIONCAR.** Stationcar med stort bagagerum. Den lækre komfortable personbil bruges til bagage — og selv med fuld passagererlangsfart, er der rigelig med plads til at sove på

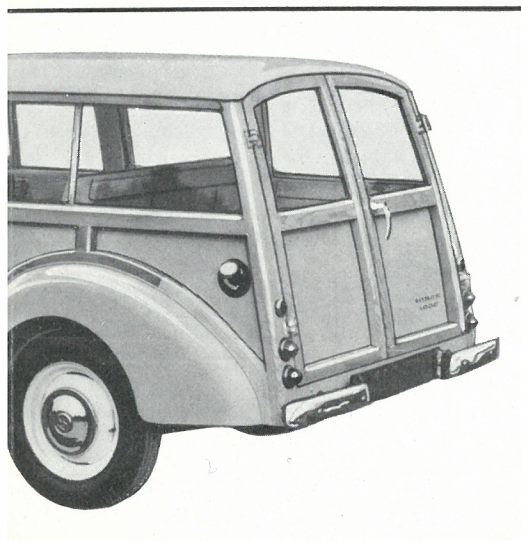




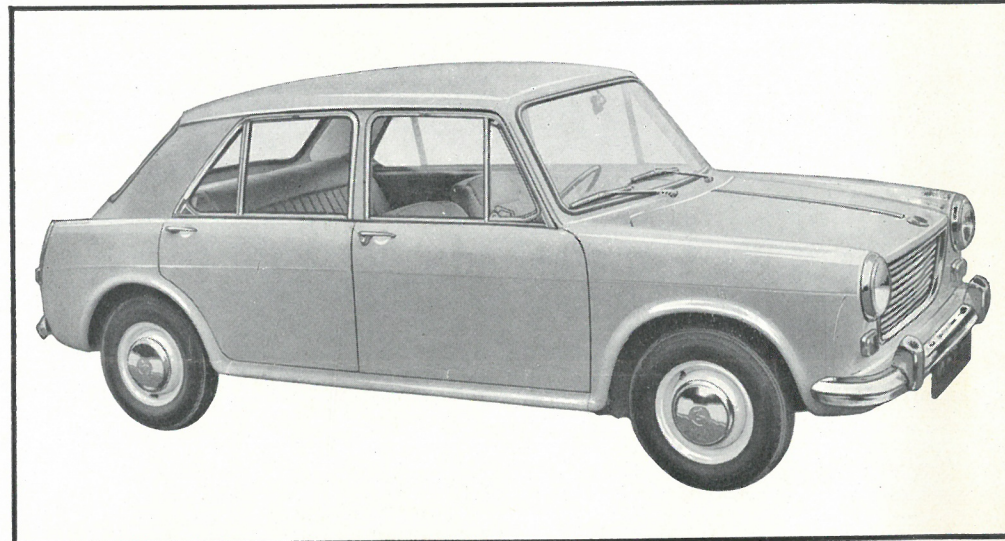
tion som Mascot 2 dørs saloon, men med endnu mere gagerummet gøres dobbelt så stort og giver plads til alle vogn til forretning og fritid. Økonomisk at holde —



**MORRIS 1000 SUPER.** Over 1.250.000 tilfredse ejere er begejstret over dens sikre køreegenskaber, dens kraftige og holdbare motor og dens fine kørselsøkonomi. De mange forbedringer, der er kommet til siden første model så dagens lys, har gjort MORRIS 1000 til en virkelig gennemprøvet bil — en klassiker, der står i høj kurs og sikrer Dem en høj brugtvoynspris.



for god plads til transport af f. eks. barnevogne eller en præsentabel vogn, er MORRIS 1000 Super stationcar der med blændede sideruder, sparer De halvdelen af



**MORRIS MARINA.** Små ydre mål — rigelig plads indvendig — tværliggende motor — forhjulstræk og Hydrolastic affjedring er hovedbestanddelene i Alec Issigonis's avancerede bilkonstruktion. Det smukke karrosseri er tegnet af Pininfarina. MARINA er en bil bygget efter moderne menneskers ønsker. MORRIS MARINA leveres også i en 2-dørs og stationcar model.



dellen har alle personvognens kvaliteter plus et ekstra bil kan i et snuptag ændres, så hele bagrummet kan besætning er der dobbelt plads til kufferter. Er man på ehageligt.



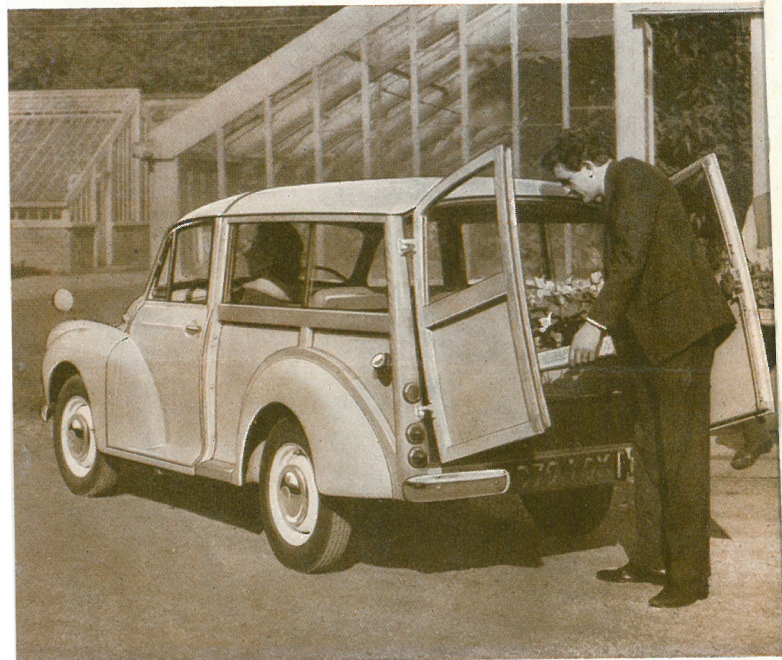
**MORRIS**  
 — er kvalitet  
 i enhver  
 detaille





**MORRIS  
GØR ALLE  
VEJE  
TIL  
MOTORVEJE**





**Der  
er mere  
bil i en**

**MORRIS**



**SE**

**DET STORE**

**MORRIS**

**PROGRAM**

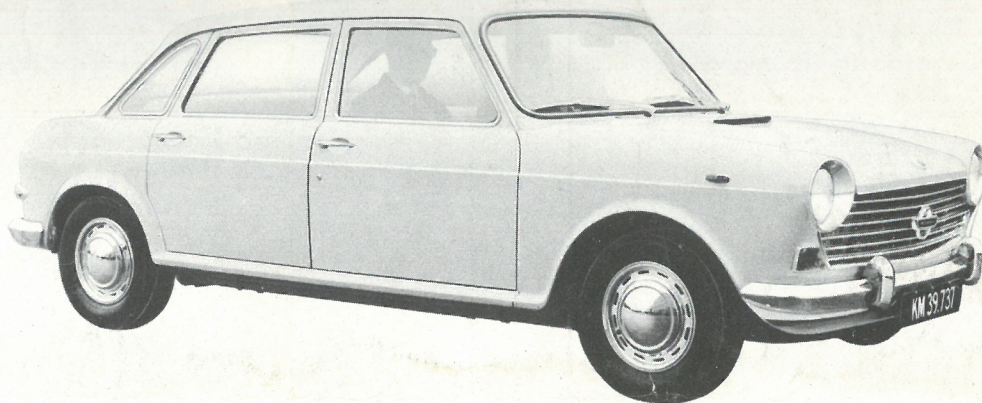




## MORRIS MONACO

Så smukt præsenterer MORRIS MONACO sig. Pininfarina har udformet det elegante karrosseri over Alec Issigonis' geniale bilkonstruktion — det nyeste skud på MORRIS programmet. MORRIS MONACO har tværliggende motor, forhjulstræk og Hydrolastic affjedring. Motoren yder 86 HK ved 5300 omdrejninger. Trods rimelige ydre mål — kun 4,17 m lang — er der masser af plads til både passagerer og bagage.

MORRIS MONACO har servobremseforstærker med skivebremser foran og store bremsetromler bag. G-ventil, der udligner bremsetrykket mellem for- og baghjul, så udskridning forhindres.



## SPECIFIKATIONER

<b>MORRIS MASCOT</b>	Motor: 4-cylindret, cylindervolumen 848 ccm. Forhjulstræk, topventilet motor, der yder 38 HK ved 5.500 omdr./min. Kompressionsforhold 8,3:1. Udvendigt oliefilter med fuld gennemstrømning og udskifteligt element. Benzintanken rummer 25 liter. HYDROLASTIC-affjedring. Lockheed hydrauliske bremsesystem med ophængt pedaltypen, bremsetromlernes diameter er 17,5 cm på for- og baghjul. Tandstangsstyring. Ba-	gagerummet rummer, når låget er lukket, 0,154 m <sup>3</sup> . Stålpladehjul og 4 navbolte. 5,20-10 Dunlop slangeløse dæk. Vendediameter 9,144 m. Sporvidde for 1,206 m, bag 1,164 m. Instrumenter: Speedometer med kilometertæller, benzinmåler, kontrollamper for olietryk og oliefilter, tænding, fjernlys og blinklys. Total længde 3,05 m, total bredde 1,41 m, ubelastet vægt 610 kg.
<b>MORRIS MASCOT COOPER</b>	Cylindervolumen 997 ccm. Forhjulstræk, topventilet motor, der yder 57 HK ved 6000 omdr./min. Kompressionsforhold 9,0:1. SU karburatorer. Bremsesystem med skivebremser på forhjul. Benzintanken rummer 35 liter. Vægt i kørekklar stand 635 kg.	heed hydraulisk bremsesystem med skivebremser på forhjulene. Benzintanken rummer 25 liter. Vægt i kørekklar stand 650 kg.
<b>MORRIS MASCOT COOPER »S-1275«</b>	Cylindervolumen 1275 ccm. Forhjulstræk, topventilet motor, der yder 79 HK ved 5800 omdr./min. Kompressionsforhold 9,5:1. 2 SU karburatorer. Bremsesystem med skivebremser på forhjulene. Benzintanken rummer 25 liter. Vægt i kørekklar stand 750 kg.	menter: Speedometer med kilometertæller og hundrede meter tæller, benzinmåler, kontrollamper for olietryk, tænding, fjernlys og blinklys. Betjeningsgreb: Tændingslås, startkontakt, kontakt for lygter, blinklys, vindspejlsvisker, choker, varme og defrosteranlæg. Total længde 3,76 m. Total bredde 1,52 m.
<b>MORRIS 1000 SUPER</b>	Motor: 4-cylindret, cylindervolumen 1098 ccm, topventilet, yder 51 HK ved 5100 omdr./min. Kompressionsforhold 8,5:1. Gennemstrømningsoliefilter, udskifteligt filterelement. Enkelt SU semifaldskarburator, elektrisk SU benzinpumpe. Benzintankens kapacitet 29,6 liter. Bremsesystem med skivebremser på forhjul, tromlebremse på baghjul. Tandstangsstyring, vendediameter 10,04 meter. Instrumenter: Speedometer. Kontrollamper for olietryk, tænding	og udskiftning af oliefilterelement samt for fjernlys. Betjeningsgreb: Choker, kombineret tændingslås og starterkontakt, lyskontakt for instrumentbelysning, vindspejlsvisker og -visker, blinklyskontakt og friskluftvarmeapparat. Morris Marina fås nu også i en 2-dørs udgave, men kun med enkelte ændringer, så som trækruder, paklommer og armlæn ved bagsædet.
<b>MORRIS MARINA</b>	Vandkølet, topventilet, 4-cylindret. Slagvolumen 1798 ccm. Yder 86 HK ved 5300 omdr./min. Kompressionsforhold 8,2:1. SU karburator og elektrisk SU benzinpumpe. Benzintankens kapacitet 47,7 liter. Tryksmøring. Udvendig oliefilter med fuld gennemstrømning. Servoforstærkede hydrauliske bremsesystem. Skivebremser for, tromlebremser bag. G-ventil til udligning af bremsetryk på for- og baghjul. Fodbremsen aktiveres	Manuelt betjent vindspejlsvisker. To friskluftventilationssystemer.
<b>MORRIS MONACO</b>	Motor: 4-cylindret, cylindervolumen 1622 ccm. Topventilet, yder 64 HK ved 4600 omdr./min. Kompressionsforhold: 8,3:1. SU semifaldskarburator og elektrisk SU benzinpumpe. Udvendigt oliefilter med fuld gennemstrømning og udskifteligt filterelement. Benzintanken rummer 45,5 liter. Bremsesystem med skivebremser på forhjul, tromlebremse på baghjul. Tandstangsstyring, vendediameter 10,59 m. Instrumenter: Speedometer med kilometertæller, benzinmåler, kilometertæller og 100-meter registrering, sammenbygget med kølevandstermometer og benzinmåler.	sen virker på baghjulene. Styrehus med snekke og top, vendediameter 11,27 m. Sporvidde for 1,28 m, bagtil 1,30 m. Instrumenter: Speedometer med kilometertæller, benzinur, olietryksmåler, kølevandstermometer. Kontrollamper for fjern- og blinklys samt opladning. Aut. blinklyskontakt. Ekstraudstyr: 2 farvet karrosseri, automatgear samt sovebeslag.
<b>MORRIS OXFORD</b>		

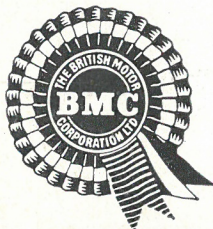
Offentliggørelsen af denne brochure er ikke ensbetydende med et bindende tilbud. Ret til ændringer uden varsel af specifikationer og udstyr forbeholdes. Salg og levering af de i denne brochure omhandlede køretøjer sker i henhold til de af Dansk Oversøisk Motor Industri A/S og B.M.C. Export Sales Limited fastsatte leverings- og garantibetingelser.

AUTORISERET FORHANDLER:

**H.M. JENSEN**  
ODENSE A/S

AUTOMOBIL- OG TRAKTORFORRETNING

KOCHSGADE 79 • ODENSE • ☎ 11 88 10  
ODENSEVEJ 101 • HJALLESE • ☎ 11 58 10



**DANSK OVERSØISK  
MOTOR INDUSTRI A/S**  
GLOSTRUP • TLF. 96 14 10



DOMI TRYK