



MERCEDES-BENZ

Ein Programm für alle Wünsche

Die Mercedes-Benz-Personenwagen

„Ein Mercedes-Benz“

*Lob und Bewunderung klingen mit, wann immer
man diesen Namen nennt. Im Aussehen wie in seinen Eigenschaften
kündet jeder Mercedes-Benz von der schöpferischen
technischen Leistung der ältesten Automobilfabrik der Welt
und von den Erfahrungen aus zahllosen Sportsiegen.
Mit ihrem umfassenden Angebot erfüllt die Daimler-Benz AG
eine weite Skala individueller Wünsche
nach ebenso leistungsfähigen wie eleganten Fahrzeugen.
Der Mercedes-Stern gilt in aller Welt
als Wahrzeichen für Sicherheit und Schnelligkeit, für Schönheit
und gediegenen Komfort bei einem Automobil.*

IHR GUTER STERN

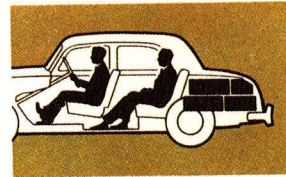
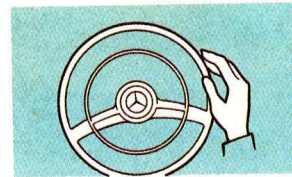
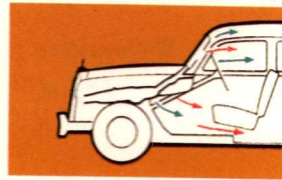
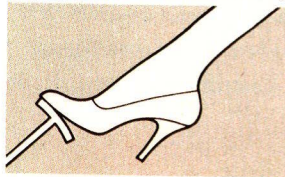


AUF ALLEN STRASSEN

V

orzüge, die den Wert entscheiden

Vom geräumigen, besonders wirtschaftlichen Gebrauchsfahrzeug bis zum rassigen Sportwagen mit der Motorleistung von 240 HP bietet Ihnen das Typenprogramm der Daimler-Benz AG vierzehn verschiedene Ausführungen. Jeder dieser Typen zeichnet sich ebenso durch seine Fahreigenschaften wie durch Sicherheit und Gediegenheit aus. Der zeitlose Stil der äußeren Erscheinung sowie auch für die Zukunft gültige Konstruktionen und technische Ausrüstungen geben allen Mercedes-Benz-Wagen auf Jahre hinaus eine Wertbeständigkeit, die für den guten Klang des Namens „Mercedes-Benz“ in aller Welt mitbestimmend ist.



Die charakteristischen Sindelfinger Karosserien wurden zu einem Begriff für handwerkliche Solidität und Schönheit der Formgebung. Die wirkungsvolle Heizungs- und Belüftungsanlage sowie Entfroster- und Heizgebläse, Sicherheitschlösser, Windschutzscheiben aus Sicherheitsverbundglas, die spielfreie, leichtgängige Mercedes-Benz-Kugelumlauf Lenkung mit Lenkungsstoßdämpfer und energisch zusammenfassende Bremsen sind einige Vorzüge, die die Fahrt sicherer und den Aufenthalt im Wagen behaglicher machen. Der Innenraum ist in Farbe, Form und Ausstattung mit aufmerksamer Sorgfalt so eingerichtet, daß Sie das, was Sie brauchen, am richtigen Platz finden. Ermüdungsfreier Sitzhaltung angepaßte Polstersitze und die leichte, so wenig Kraft und Zeit erfordernde Bedienung machen Sie frei für das Erlebnis und die Freude, einen Mercedes-Benz zu fahren. Und die Farben? Aus einer großen Anzahl von Farbkombinationen können Sie wählen und Ihrem Wagen damit eine persönliche Note geben.

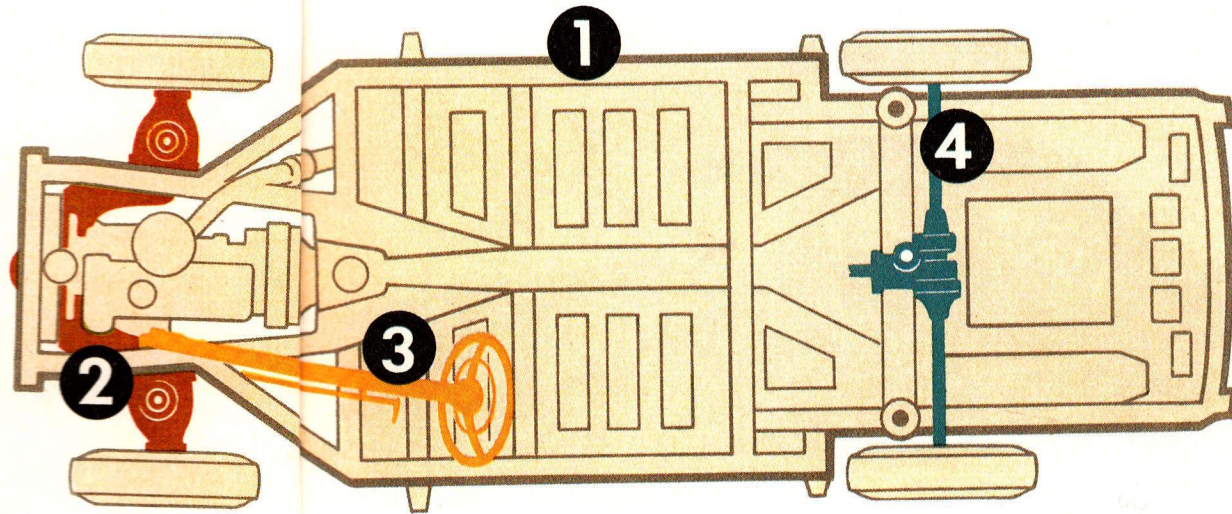
Das Fundament Ihrer Sicherheit:

Die Rahmenboden-Anlage

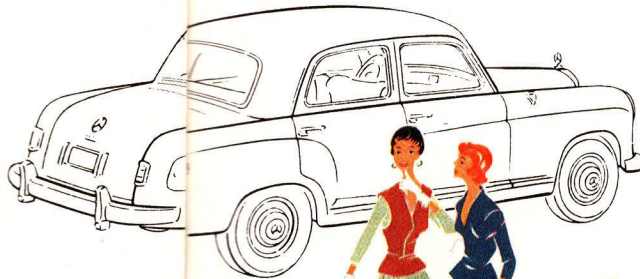
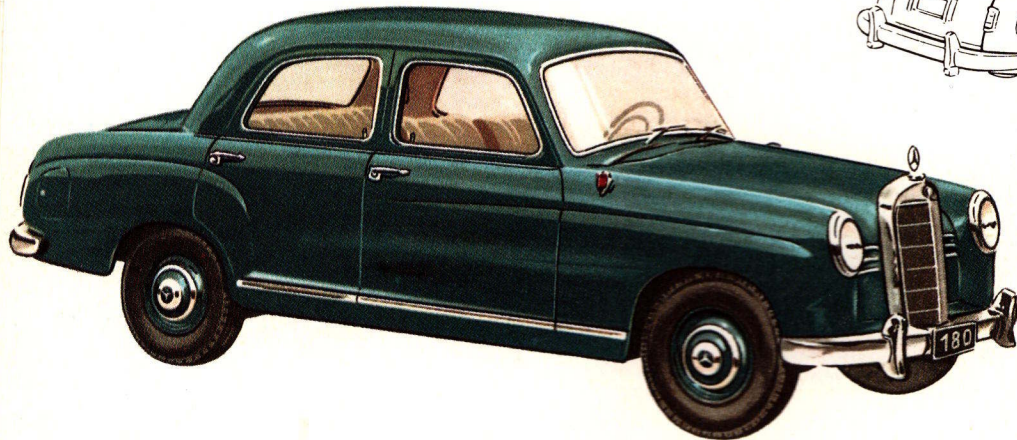
Einem Haus, auf festem Fundament gebaut, vertraut man gern sich selbst und seinen Besitz an. Bei einem Automobil ist die Sicherheit von besonderer Bedeutung. Nach dem Grundsatz: „Als erstes die Sicherheit“, entwickelten Mercedes-Benz-Konstrukteure als stabiles Fundament ihrer Wagen die Rahmenboden-Anlage. Dieses geschlossene und versteifte Ganzstahlgefüge gibt dem Fahrzeug seine große Festigkeit und den Insassen vollen Schutz. Die Rahmenboden-Anlage reicht über die ganze Breite und Länge des Wagens. Sie ist mit der Karosserie zu einer selbsttragenden, nahtlosen Einheit verschweißt und bietet Gewähr für umfassende Sicherheit.

Eine Reihe besonderer Konstruktionen sorgt für die sprichwörtlich gute Straßenlage und die hervorragenden Eigenschaften aller Mercedes-Benz-Wagen.

1. Rahmenboden-Anlage.
2. Einzelradaufhängung vorn, mit Schraubenfedern, Teleskopstoßdämpfer und Drehstab-Stabilisator garantiert Kurvenstabilität und ausgezeichnete Federung.
Der Fahrschemel verbessert die Fahr- und Lenkungeigenschaften und erleichtert die Wartung des Motors.
3. Spielend leichtes Lenken durch die Mercedes-Benz-Kugelumlauf Lenkung mit automatischer Nachstellung und Lenkungsstoßdämpfer.
4. Die Mercedes-Benz-Eingelenkpendelachse mit tiefgelegtem Drehpunkt macht Sie — bei jeder Geschwindigkeit — vom Straßenzustand unabhängig.



Typ 180/180 D



Wirtschaftlich, bequem, geräumig

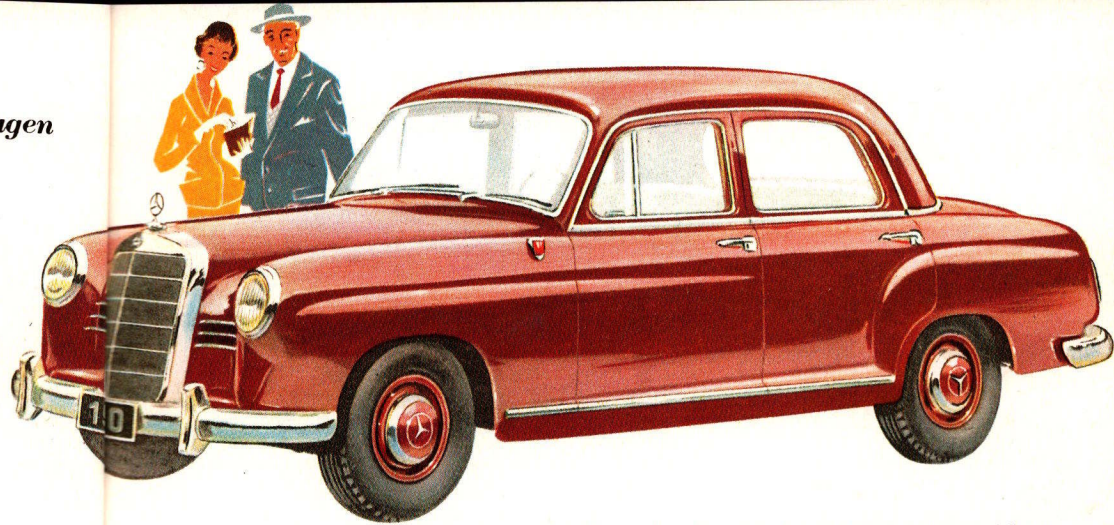
Über 100 000 dieser Wagen sind vom Band gelaufen und haben sich auf den Straßen aller Erdteile bewährt. Beide Typen — der Vergaser ebenso wie der Diesel — überzeugen bei allen Wetter- und Fahrbahnverhältnissen durch die hervorragende Straßenlage und die hohe Sicherheit, mit denen Sie alle Verkehrsprobleme meistern. Dieser leicht zu fahrende Wagen bereitet Ihnen am Steuer wie im Fond die täglich neue Freude, seinen Fahrkomfort und seine Bequemlichkeit in flotter Fahrt genießen zu können. Besonders auf langen Reisen werden Sie die Annehmlichkeiten der behaglichen Innenausstattung und den reichlich bemessenen Platz im Fahrgast- und im Kofferraum zu schätzen wissen. Die Vorzüge dieser außerordentlich stabil gebauten, bequemen Gebrauchsfahrzeuge verbinden sich im Typ 180 D mit der beispiellosen Wirtschaftlichkeit, Anspruchslosigkeit und langen Lebensdauer des leise laufenden Dieselmotors.

Typ 190

... der schnelle und wendige Reisewagen



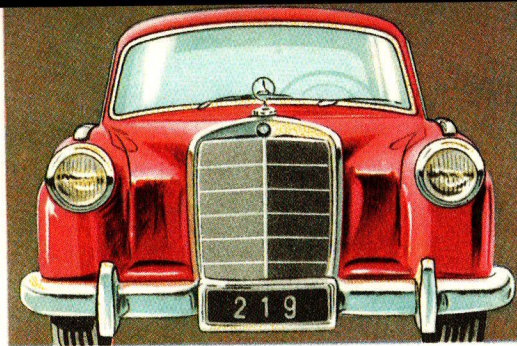
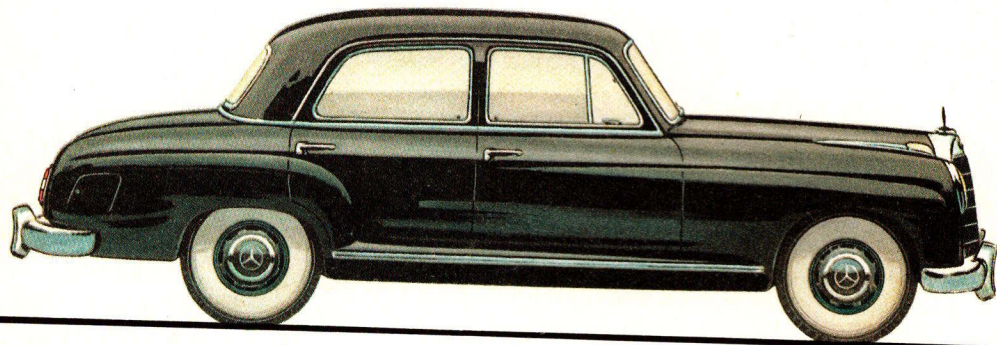
Auf der großen Reise und im dichten Stadtverkehr spricht Sie die außerordentliche Fahrleistung und der Komfort des 190 in gleicher Weise begeisternd an. Dem Hubraum nach ein Wagen der Mittelklasse, bietet er mit seinen 84 HP und einer Spitzengeschwindigkeit von ca. 140 km/std. sowie mit der vervollkommenen technischen Ausrüstung die Leistung eines großen Reisewagens. Seine hervorragende Straßen- und Kurvenlage und das günstige Verhältnis von Spur zu Achsabstand machen den Typ 190 bei hoher Geschwindigkeit und im Stadtverkehr überaus sicher und wendig. Diesem Ziel dienen auch die äußerst leichtgängige Lenkung mit automatischer Nachstellung und Lenkungsstoßdämpfer sowie die luftgekühlten, sicher zupackenden Turbobremsen. Diese Vorzüge machen den Mercedes-Benz 190 zusammen mit seiner hohen Leistung und Wirtschaftlichkeit zu einem beispielhaften Wagen der modernen Mittelklasse.



Die äußere Form des 190 trägt den gleichen zeitlos schönen und doch modernen Zug, der alle Mercedes-Benz-Karosserien auszeichnet. Ebenso ansprechend wie geschmackvoll ist die Inneneinrichtung. Das übersichtliche Armaturenbrett enthält in praktischer Anordnung und handlicher Reichweite alles, was für flotte und sichere Fahrt erforderlich und für die Abrundung des Raumkomforts wertvoll ist.

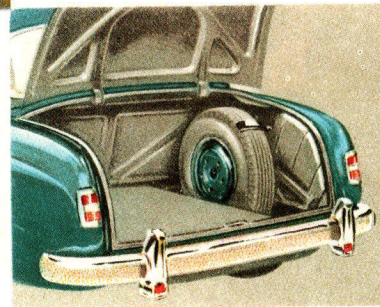
Typ 219

... der temperamentvolle Sechszylinder



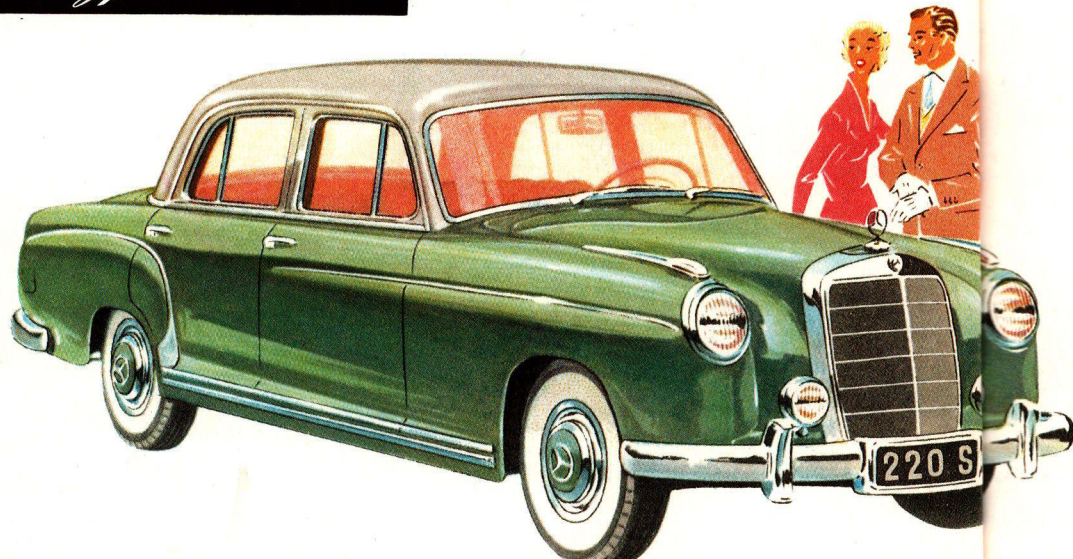
Schon die langgestreckte Motorhaube des 219 verrät etwas von der geschmeidigen Kraft seines Sechszylindermotors. Dieser Wagen, der zusätzlich zu dem Raumkomfort des Typ 190 die Vorzüge eines 92-HP-Sechszylindermotors mitbringt, ist wegen seiner Preiswürdigkeit und Wirtschaftlichkeit besonders beliebt. Seine unerschütterliche Straßenlage, seine Kurvensicherheit und die energischen Bremsen geben Ihnen vom

spurtschnellen Start bis zur Spitzengeschwindigkeit von ca. 148 km/std. die ganze Skala seiner Vorzüge sicher in die Hand. Auch dank seines großzügigen Raumes — für Sie und Ihr Gepäck — können Sie stets jede Reise ganz unbeschwert genießen.



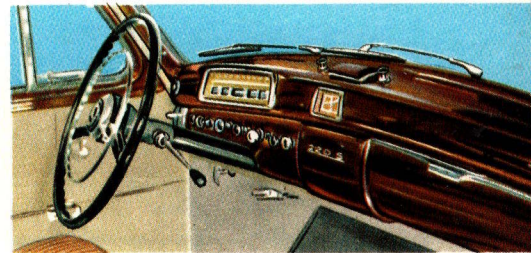
Typ 220 S

... für Anspruchsvolle



Für alle, die ihn sehen, ein Wagen von faszinierender Eleganz. Für alle, die ihn fahren, überdies ein Automobil mit begeisternden Fahreigenschaften — das ist der 220 S. Schon auf der ersten Fahrt vermittelt Ihnen dieser schnelle und besonders geräumige Reisewagen eine Atmosphäre der Entspannung und Geborgenheit. Die blitzschnell beschleunigende Kraft seines 112-HP-Motors, die leichtgängige Lenkung und die absolut zuverlässigen servobetätigten Turbobremzen lassen Sie Ihres 220 S so sicher sein, daß Sie in aller Ruhe die Annehmlichkeiten seines Raumkomforts genießen können. Und hier gibt es etwas zu genießen: Sie brauchen nur einzusteigen und fühlen sich schon wie „zu Hause“ — so durchdacht und gediegen ist die Innenausstattung des 220 S, so weich und bequem sind die komfortablen Polstersitze, die 5 bis 6 Personen ausreichend Platz bieten, und die zusammen mit der ausgewogenen Federung — unabhängig von jeder Geschwindigkeit — für ungestörten Fahr genoß sorgen.

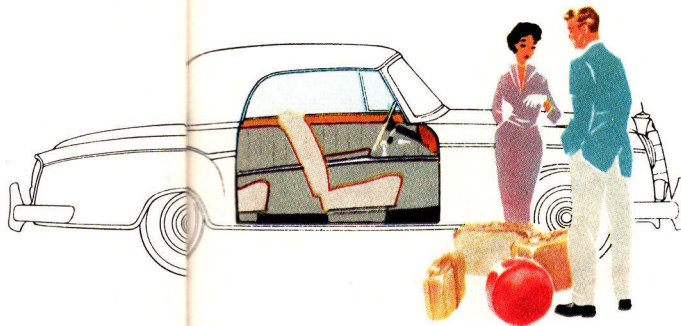
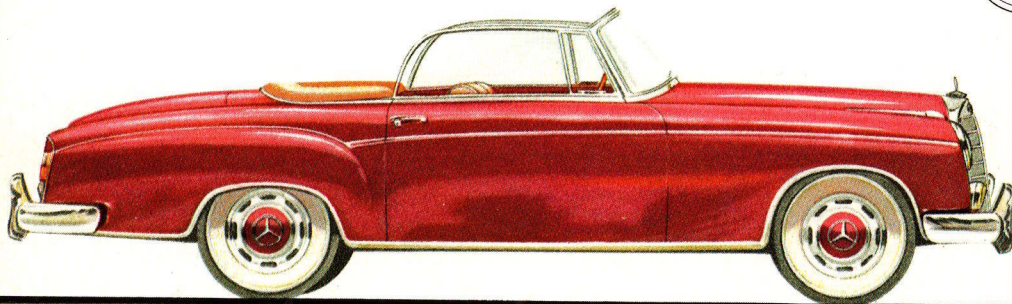
Alle Eleganz und Mühe losigkeit des Fahrens im 220 S spiegelt sich in der vom ästhetischen wie praktischen Gesichtspunkt gleichermaßen vorbildlichen Gestaltung des holzverkleideten Armaturenbretts. Eine Fülle wichtiger Bedienungsorgane und Kontrollanzeigen ist hier so klar und so übersichtlich angeordnet, daß sie niemals zuviel für Sie wird.



Typ 220 S CABRIOLET

Für Autokenner

mit individuellem Geschmack . . .



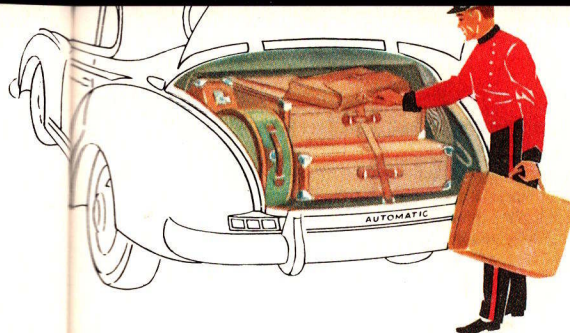
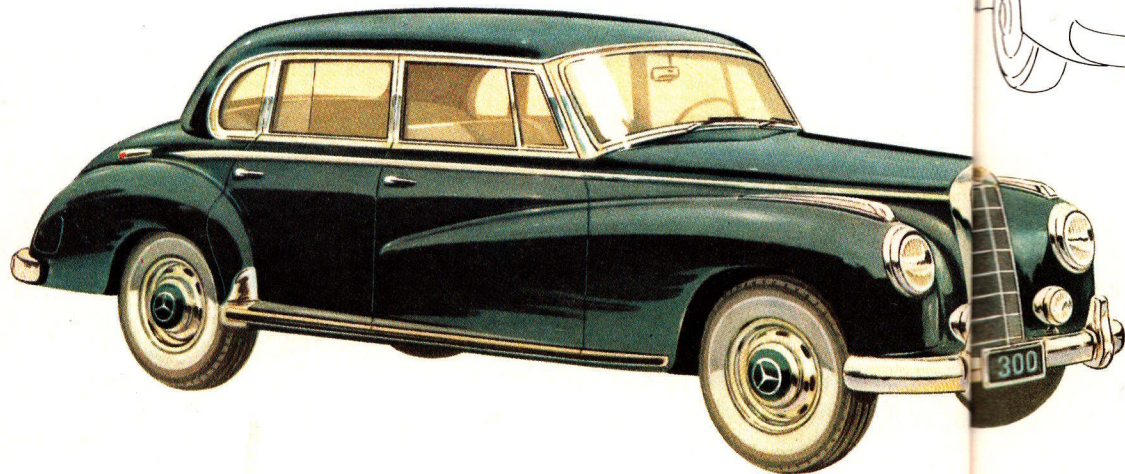
Dieser Wagentyp ist mit gleichen Innenausstattungen auch als Coupé lieferbar.

... wurde das rassige 220 S Cabriolet geschaffen. Dieser sportliche Tourenwagen mit seiner langgestreckten eleganten Karosserie und dem temperamentvollen 112-HP-Motor vermittelt allen, die das offene Fahren lieben, ein Gefühl wirklich unbeschwerter Reisen.

Die erlesene Innenausstattung bietet dem verwöhnten Automobilisten jede Annehmlichkeit. Das vollversenkbare Verdeck ist mit ein paar Handgriffen hochgeklappt, und das geschlossene Cabriolet bietet bei Kälte und Regen alle Vorzüge einer Limousine. Besonders gute Sicht haben Sie durch die Panorama-Windschutzscheibe aus Sicherheitsverbundglas, die beiden Seitenscheiben und das großflächige Heckfenster. In der Normalausführung ist der Wagen mit zwei gediegen ausgeführten Polstersitzen oder einer durchgehenden Sitzbank vorn und einer umklappbaren Notsitzbank im Fond ausgerüstet. Auf Sonderwunsch kann auch hinten eine bequeme Sitzbank eingebaut werden, so daß 4 bis 5 Personen Platz haben. Im 220 S Cabriolet vereinen sich in vollkommen harmonischer Weise die Elemente Form, Leistung und Ausstattung zu einem charaktervollen Automobil, das schon auf den ersten Blick Bewunderung erregt.

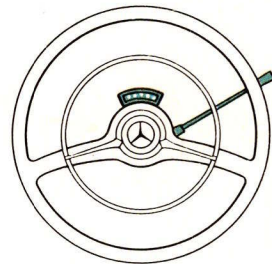
Typ 300
AUTOMATIC

*Der repräsentative Reisewagen
der Spitzenklasse*



Der Mercedes-Benz Typ 300 Automatic ist in der ganzen Welt zu einem Begriff für ein Höchstmaß an Bequemlichkeit, Solidität und Wertbeständigkeit geworden. Sein überragendes Format beweist sich bereits durch die jenseits häufiger modischer Veränderungen liegende Linie seiner eleganten Erscheinung. Der Mercedes-Benz 300 Automatic: ein Wagen, der an Fahreigenschaften, an Qualität und dauerhafter Verarbeitung allen Ansprüchen an ein luxuriöses Automobil gerecht wird.

Vornehmheit, gediegene Bauweise und ideale Fahreigenschaften verschafften diesem großen und starken Tourenwagen in aller Welt bewundernde Anerkennung. Ganz im Dienst Ihrer Bequemlichkeit steht der bedeutende Fahrkomfort des Typ 300, der Sie die überlegene Schnelligkeit dieses Wagens nicht spüren läßt. Sie fahren heute den Typ 300 noch leichter und sicherer mit dem serienmäßig eingebauten automatischen Getriebe. Auf Sonderwunsch gegen Mehrpreis kann der Wagen mit einer um 10 cm verlängerten Karosserie und entsprechend größerem Radstand geliefert werden. Dadurch wurden im Fond 14 cm Beinfreiheit gewonnen. Dieser Wagen eignet sich besonders zum Einbau einer Trennwand mit versenk-

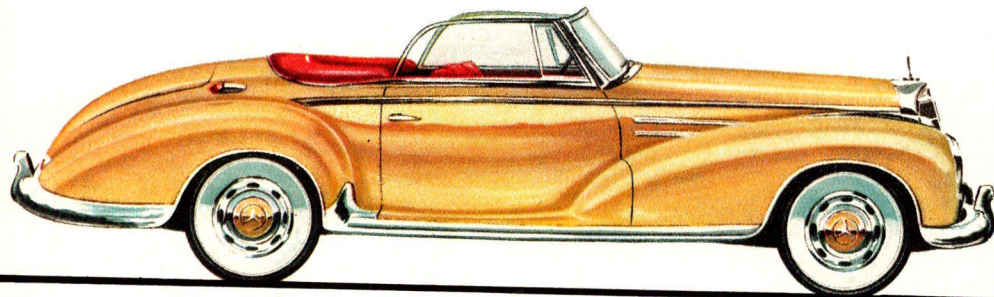


Typ 300 S

Meisterwerke des Automobilbaus

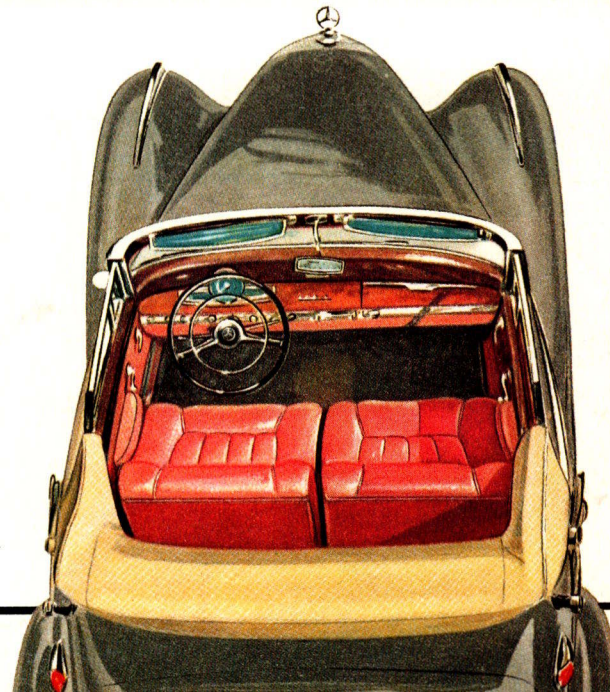
Am Steuer dieser sportlichen Wagen wird die Welt schöner und — kleiner. Ob Sie den 300 S als Roadster, Cabriolet oder Coupé wählen — immer vermittelt Ihnen seine Kraft, sein Komfort und seine Schnelligkeit ein einzigartiges Fahrerlebnis. Wer

Roadster



bei gutem Wetter lieber den Himmel an Stelle eines Verdecks über dem Kopf hat, wird das Cabriolet bevorzugen. Wer die sportliche Note auch im Detail hervorheben möchte, findet im 300 S Roadster seinen idealen Wagen. Hier ist das Verdeck voll versenkbar und elegant verkleidet. Bei überraschendem Regen ist das Allwetter-Verdeck mit wenigen einfachen Griffen hochgeklappt und sicher befestigt. Jetzt spielen Witterungsverhältnisse keine Rolle mehr und auch Außentemperaturen nicht, denn selbstverständlich ist der 300 S mit einer wirkungsvollen Heizungs- und Belüftungsanlage ausgestattet, die man nach Belieben von beiden Vordersitzen aus getrennt regulieren kann.

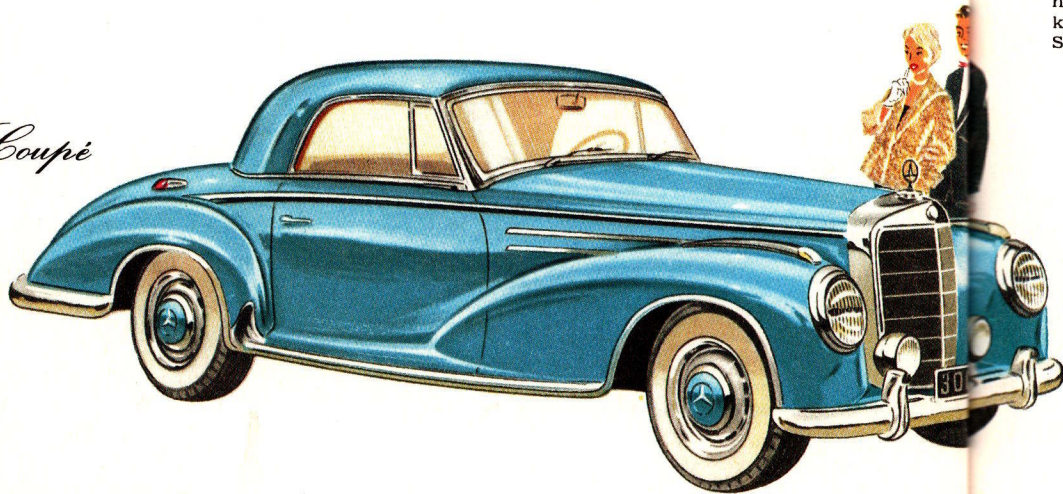
Cabriolet



Typ 300 S

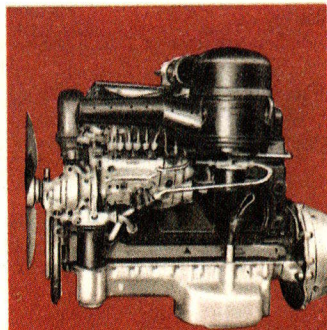
Sinnbild für Komfort und Schnelligkeit

Coupé



Schon im Stand wirkt das Coupé 300 S kraftvoll elegant und wie zum Sprung bereit. Dabei ist dieser formvollendete Wagen, der hohen Ansprüchen an sportliche Eleganz voll gerecht wird, sehr leicht zu lenken und zu bedienen. Das sinnvolle Zusammenwirken vieler Konstruktionselemente ergibt auch bei hoher Geschwindigkeit eine außergewöhnliche Fahrruhe und damit höchste Sicherheit für Sie und Ihre Verkehrspartner. Auch im Fahr- und Raumkomfort entspricht der 300 S dem hohen Niveau, das seine Erscheinung und Leistung verkörpern. Von der Grundkonstruktion bis zum kleinsten Ausstattungsdetail repräsentiert dieser Wagen seine Spitzenklasse, die ihn zu einem Favoriten im internationalen Typenwettbewerb macht.

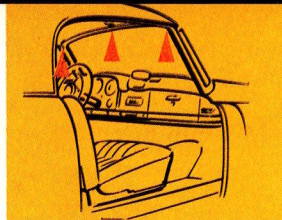
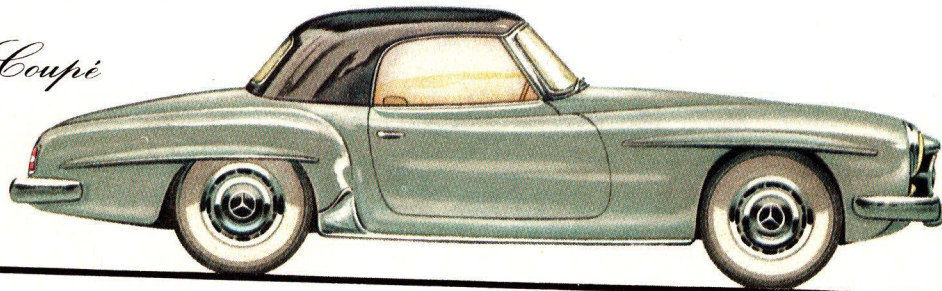
Was die 200 HP seines modernen Sechszylinder-Kurzhubmotors mit Benzineinspritzung an rasanter Schnelligkeit und überlegener Anzugskraft bieten, wird Ihre Erwartung übertreffen. Nach dem Vorbild des 300-SL-Motors konstruiert, vereint er rationelle Ausnutzung des Kraftstoffes mit großer Geschmeidigkeit und Laufruhe. Seine imponierende Leistung gibt Ihnen mehr Kraftreserven in die Hand, als der heutige Stadt- und Reiseverkehr von einem Wagen verlangt.



Typ 190 SL

Der rassige Tourensportwagen
der Mittelklasse

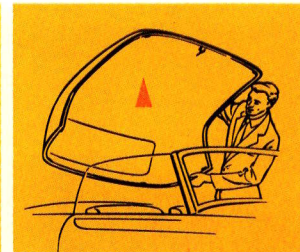
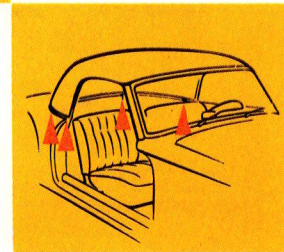
Coupi



7 Verschlüsse halten das Leichtmetalldach sicher auf der Karosserie. Nach Lösen der Knebelgriffe und der Verschraubung ist das Coupédach abzunehmen. So wird aus dem allseits geschlossenen Coupé mit wenigen Handgriffen ein eleganter Roadster.

Mit seinem rassigen Kühlergesicht und dem eleganten Schwung der schnittigen Karosserie ist dieser temperamentvolle Wagen eine vollkommene „lebendige“ Komposition. Ein Vierzylinder-Kurzhubmotor mit der Leistung von 120 HP beweist vom Start weg sein sprühendes Temperament.

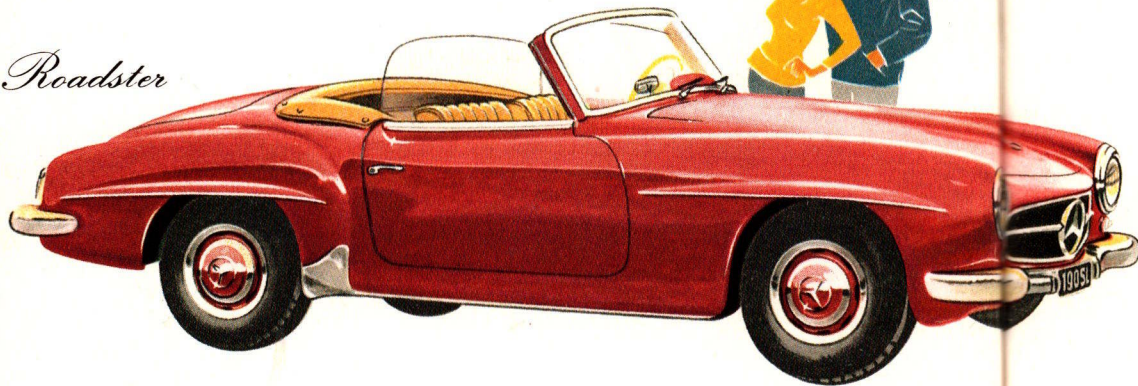
Durch die rasante Beschleunigung, eine Spitzengeschwindigkeit von ca. 170 bis 180 km/std. und seine Wendigkeit liegen Sie mit diesem reizvollen Wagen im dichtesten Verkehr immer vorn. Und selbst beim Ausfahren der Endgeschwindigkeit bleibt der 190 SL — dank seiner aus Renn Erfahrungen entwickelten Konstruktion — fest und spurgenau auf der Bahn. Damit ist Ihre Sicherheit gewährleistet, und Sie können jeden Augenblick der Fahrt mit diesem vielbewunderten Tourensportwagen in aller Ruhe genießen.



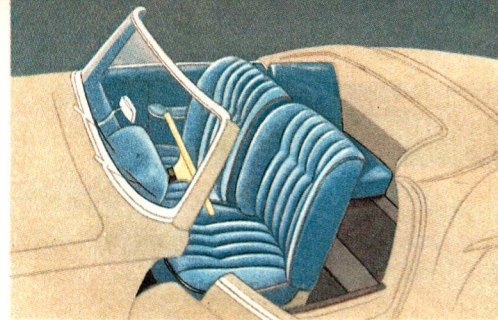
Typ 190 SL

Ein Auto zum Verlieben

Roadster



Dieser Wagen erwidert spontan Ihre Sympathie. Er tut alles, um Ihre Bequemlichkeit auch während einer langen Reise vollkommen zu machen; und in dem für einen Tourensportwagen sehr großen Kofferraum reist auch Ihr umfangreiches Gepäck bequem und sicher mit.



Als Coupé oder als Roadster — immer haben Sie mit dem 190 SL auch seinen Raum- und Fahrkomfort mitgewählt: Sicheren Halt geben die bequemen Polstersitze, und im Fond kann auf Wunsch ein dritter Sitz quer zur Fahrtrichtung eingebaut werden. Die auf jeder Seite des Armaturenbretts getrennt einstellbare Heizung und Lüftung sorgt stets für angenehmes Klima. Weitere Annehmlichkeiten, wie ein ATE-Bremsgerät, Entfroster- und Heizgebläse, Lichthupe und Starktonhorn, geben dem 190 SL die Ausstattung eines komfortablen Tourenwagens. Auf dem Armaturenbrett finden Sie alle Instrumente und Bedienungshebel so blick- und handgerecht angeordnet, daß Sie sofort mit ihnen vertraut sind.

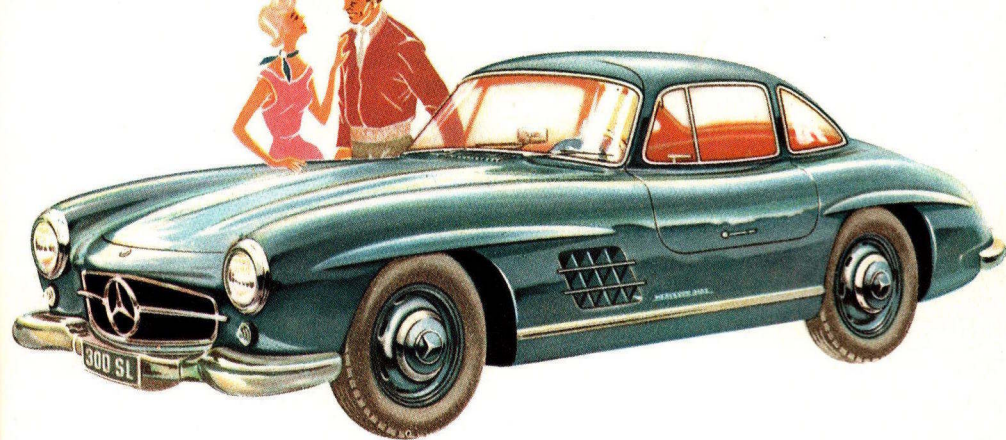
Typ 300 SL

Das Ideal sportlicher Fahrer



Ein Repräsentant des technischen Fortschritts im neuzeitlichen Automobilbau, ein Seriensportwagen, der, aus umfassenden Rennerfahrungen entwickelt, große Schnelligkeit mit einem Maß an Sicherheit verbindet, das Autofahren zu einem neuen, einzigartigen Erlebnis werden läßt — das ist der Typ 300 SL.

Ein ganz typisches Aussehen geben diesem Wagen die breiten Türen, die nach oben geöffnet werden. Zwei aus dem Rennwagenbau entwickelte bequeme Spezialsitze, die dem Stil dieses ebenso eleganten wie sportlichen Wagens entsprechen, geben selbst in scharf gefahrenen Kurven Fahrer und Beifahrer sicheren Halt. Sonderausstattung und Wahl der Lackfarben nach Wunsch machen den Typ 300 SL zu einem Fahrzeug, das in jedem Fall die persönliche Note seines Besitzers trägt.



In zahllosen internationalen Sportwagenrennen trug und trägt dieser genial konstruierte Seriensportwagen immer wieder überragende Erfolge davon. Im Jahr 1955 gewinnt neben einer Vielzahl von Rennen der Mercedes-Benz 300 SL u. a. die Internationale Sportwagenmeisterschaft, die Mille Miglia von Italien und die Amerikanische Sportwagenmeisterschaft (mit Paul O'Shea als amerikanischem Sportwagenmeister). Das sind eindeutige Beweise überragender Leistungsfähigkeit dieses formschönen Seriensportwagens. Vor allem gibt der moderne Viertakt-Einspritzmotor mit 240 HP diesem Wagen seine rennsportlichen Eigenschaften. Wesentlich aber ist, daß dieser aerodynamisch wie ästhetisch vollendet gestaltete Seriensportwagen durch seine unvergleichlich hohen Leistungen, durch seine auf Sicherheit basierende Konstruktion und Bequemlichkeit zu einem echten Gebrauchsfahrzeug, zu einem modernen Stadt- und Reisewagen für „Eilige“ wurde.

Technische Daten	180	180 D	190	219	220 S	220 S Cabriolet/Coupé	300	300 S	190 SL	300 SL
Zahl der Zylinder	4	4	4	6	6	6	6	6	4	6
Bohrung/Hub	75/100 mm	75/100 mm	85/83,6 mm	80/72,8 mm	80/72,8 mm	80/72,8 mm	85/88 mm	85/88 mm	85/83,6 mm	85/88 mm
Gesamthubraum	1767 ccm	1767 ccm	1897 ccm	2195 ccm	2195 ccm	2195 ccm	2996 ccm	2996 ccm	1897 ccm	2996 ccm
Motorleistung DIN*	52 PS/ 4000 U/min.	43 PS/ 3500 U/min.	75 PS/ 4600 U/min.	85 PS/ 4800 U/min.	100 PS/ 4800 U/min.	100 PS/ 4800 U/min.	125 PS/ 4500 U/min.	175 PS/ 5400 U/min.	105 PS/ 5700 U/min.	215 PS/ 5800 U/min.
SAE*	58 gr. HP/4000	46 gr. HP/3500	84 gr. HP/4800	92 gr. HP/4800	112 gr. HP/5000	112 gr. HP/5000	136 gr. HP/4500	200 gr. HP/5500	120 gr. HP/5800	240 gr. HP/6100
Verdichtung	6,7 : 1	19 : 1	7,5 : 1	7,6 : 1	7,6 : 1	7,6 : 1	7,5 : 1	8,55 : 1	8,5 : 1	8,55 : 1
Höchstgeschwindigkeit	ca. 126 km/std.	ca. 110 km/std.	ca. 140 km/std.	ca. 148 km/std.	ca. 160 km/std.	ca. 160 km/std.	ca. 155 km/std. autom. Getriebe	ca. 180 km/std.	ca. 170-180 km/std.	ca. 260 km/std.
Größte Länge	4460 mm	4460 mm	4485 mm	4650 mm	4715 mm	4700 mm	5055 mm	4700 mm	4220 mm	4520 mm
Größte Breite	1740 mm	1740 mm	1740 mm	1740 mm	1740 mm	1790 mm	1838 mm	1916 mm	1740 mm	1790 mm
Größte Höhe, unbelastet	1560 mm	1560 mm	ca. 1560 mm	ca. 1560 mm	ca. 1560 mm	1530 mm	1600 mm	1510 mm	ca. 1320 mm	ca. 1300 mm
Radstand	2650 mm	2650 mm	2650 mm	2750 mm	2820 mm	2700 mm	3050 mm	2900 mm	2400 mm	2400 mm
Spurweite vorn	1420 mm	1420 mm	1430 mm	1430 mm	1430 mm	1430 mm	1480 mm	1480 mm	1430 mm	1385 mm
Spurweite hinten	1460 mm	1460 mm	1470 mm	1470 mm	1470 mm	1470 mm	1525 mm	1525 mm	1470 mm	1435 mm
Bodenfreiheit mit 2 Personen	ca. 195 mm	ca. 195 mm	ca. 205 mm	ca. 205 mm	ca. 215 mm	ca. 215 mm	215 mm	180 mm	155 mm	ca. 130 mm
Wendekreisdurchmesser ca.	11 m	11 m	10,7 m	11 m	11 m	11 m	12,6 m	12,3 m	11 m	11,5 m
Fahrzeuggewicht fahrfertig	1150 kg	1200 kg	1200 kg	1260 kg	1340 kg	1425 kg	1910 kg	1780 kg	1140 kg	1295 kg
Normverbrauch auf 100 km**	8,7 Ltr.	6,3 Ltr.	8,9 Ltr.	9,8 Ltr.	9,6 Ltr.	9,6 Ltr.	12,5 Ltr.	12,5 Ltr.	8,6 Ltr.	9,5 Ltr.
Tankinhalt	56 Ltr.	56 Ltr.	56 Ltr.	56 Ltr.	64 Ltr.	64 Ltr.	72 Ltr.	85 Ltr.	65 Ltr.	130 Ltr.
davon Reserve	ca. 5,5 Ltr.	ca. 5,5 Ltr.	ca. 5,5 Ltr.	ca. 5,5 Ltr.	ca. 5,5 Ltr.	ca. 5,5 Ltr.	6 Ltr.	6,5 Ltr.	ca. 6 Ltr.	ca. 9 Ltr.
Ölverbrauch auf 100 km	0,15 Ltr.	0,15 Ltr.	0,15 Ltr.	0,15 Ltr.	0,15 Ltr.	0,15 Ltr.	0,2 Ltr.	0,2 Ltr.	0,15 Ltr.	0,2 Ltr.

* Die angegebene Leistung in PS ist nach Abzug aller Nebenleistungen an der Kupplung für den Antrieb des Wagens effektiv verfügbar. Bei der Leistungsangabe in Gross-Horsepowers sind die Leistungen der zum Motorbetrieb nicht erforderlichen Nebenaggregate unberücksichtigt

** Ermittelt bei Zweidrittel der Höchstgeschwindigkeit (max. 80 km/std.) unter Zuschlag von 10%. Änderungen in Konstruktion und Ausstattung vorbehalten.



DAIMLER-BENZ AG STUTTGART-UNTERTÜRKHEIM