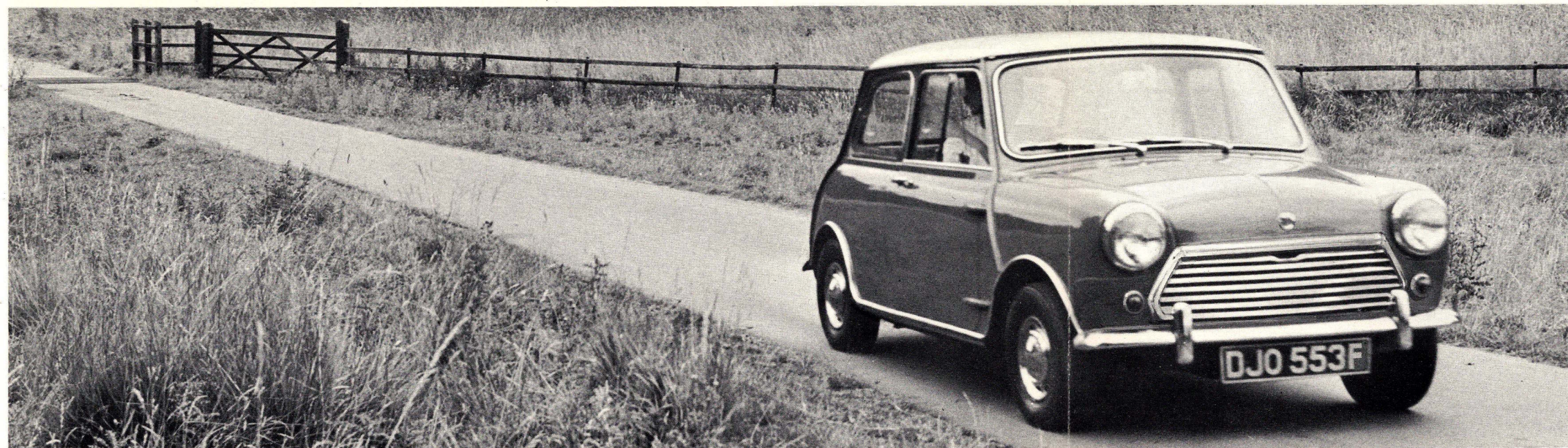


MORRIS - kan det hele...

Morris står som forbilledet for den moderne, sikre og brugsrigtige bil, til sund biløkonomi, avanceret design, høj teknisk standard og komfort og en praktisk indretning, som er helt enestående. De kan altid i den store Morris familie finde den Morris, der passer til Dem. Deres ønskevogn har Morris, hvadenten det er den kvikke Morris Mascot, Morris Mascot Super med 18 % større motor eller en lynhurtig Cooper-model. Familievogne i modern design er endvidere Morris Marina, Morris Marina GT og den pragtfulde Morris Monaco. Saloon eller station-car, Morris giver Dem bilen, De kan stole på, og når talen er om garanti og fuldendt service, står den veludbyggede DOMI-organisation på Deres side!

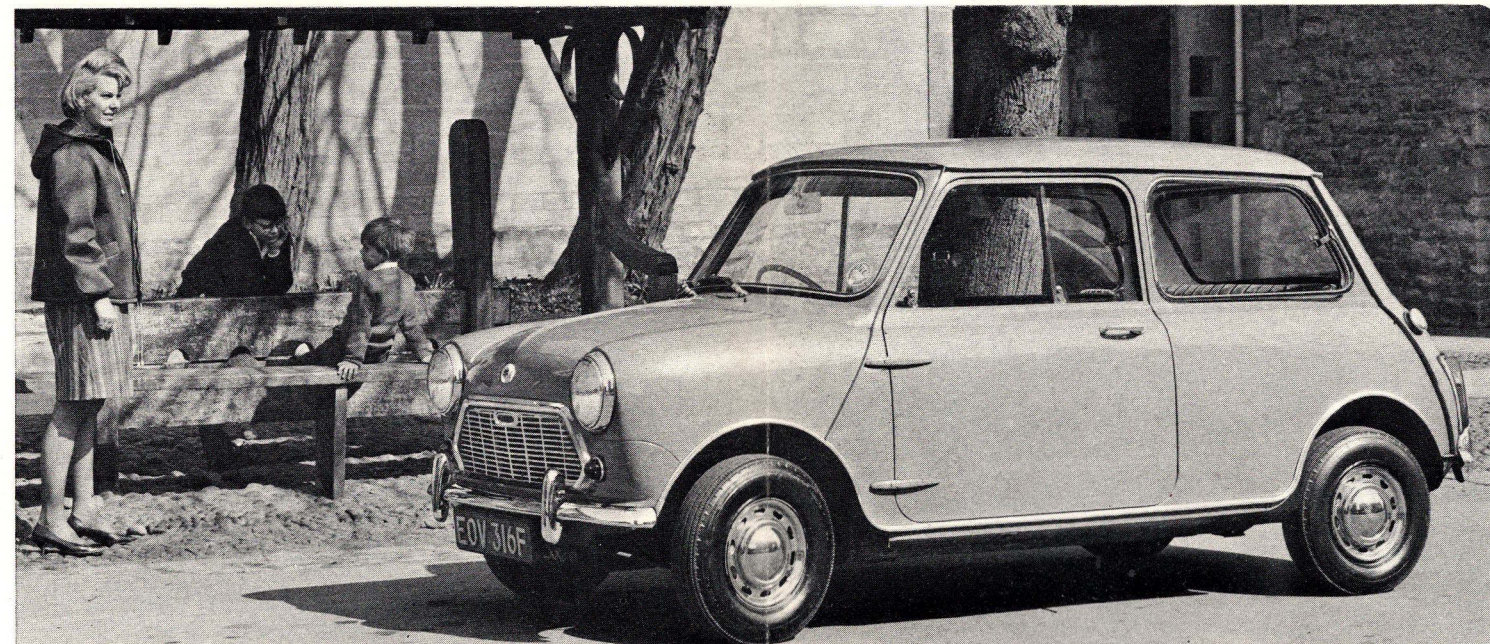


så - lad det blive en **MORRIS**



MASCOT COOPER

Man kan ikke nævne verdens største rally-sejre uden samtidig at nævne Mascot Cooper-modellerne, vognene med fart som fællesnævner. Både Mascot Cooper og Mascot Cooper »S« gjorde et bradt indhug i sidste års bane- og rally-sejre. Begge har med rette et enestående ry for sikkerhed og pålidelighed – begge er mønstervogne, hvor kravet er frisk turstkørsel og rendyrket sportskørsel. Den nye Mascot Cooper har fået nyt frontparti, ændret baglysarrangement, bedre placeret instrumentering og betjeningsgreb.

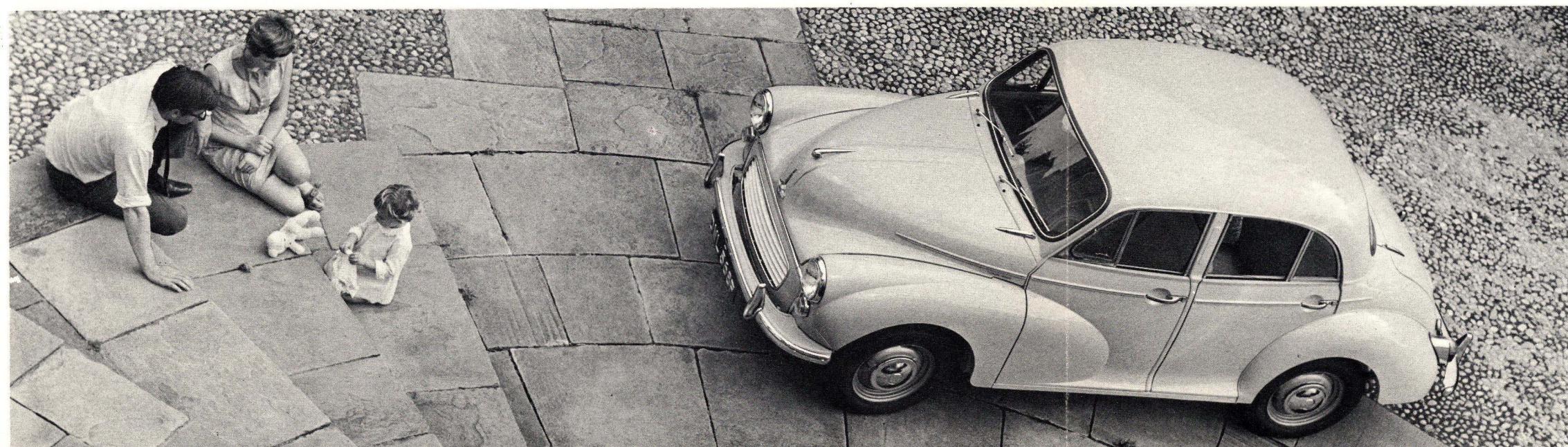


MASCOT & MASCOT SUPER

Verdens kvikkest brugsvogn. Med sit kompakte ydre er den ekvilibristen i den pakkede trafik og tryllekunstneren på håbløshedens parkeringsplads. Den nye Mascot Super har undergået samme ændringer som Cooper-serien (se ovenfor). Motoren er 18% større i den nye Mascot Super. I Mascot fører gearstangen direkte i gearkassen, mens Mascot Super har Cooper-gear med kort sportsgearstang. Mascot Super kan desuden leveres med fuldautomatisk transmission. Begge modeller giver virkelig god økonomi.

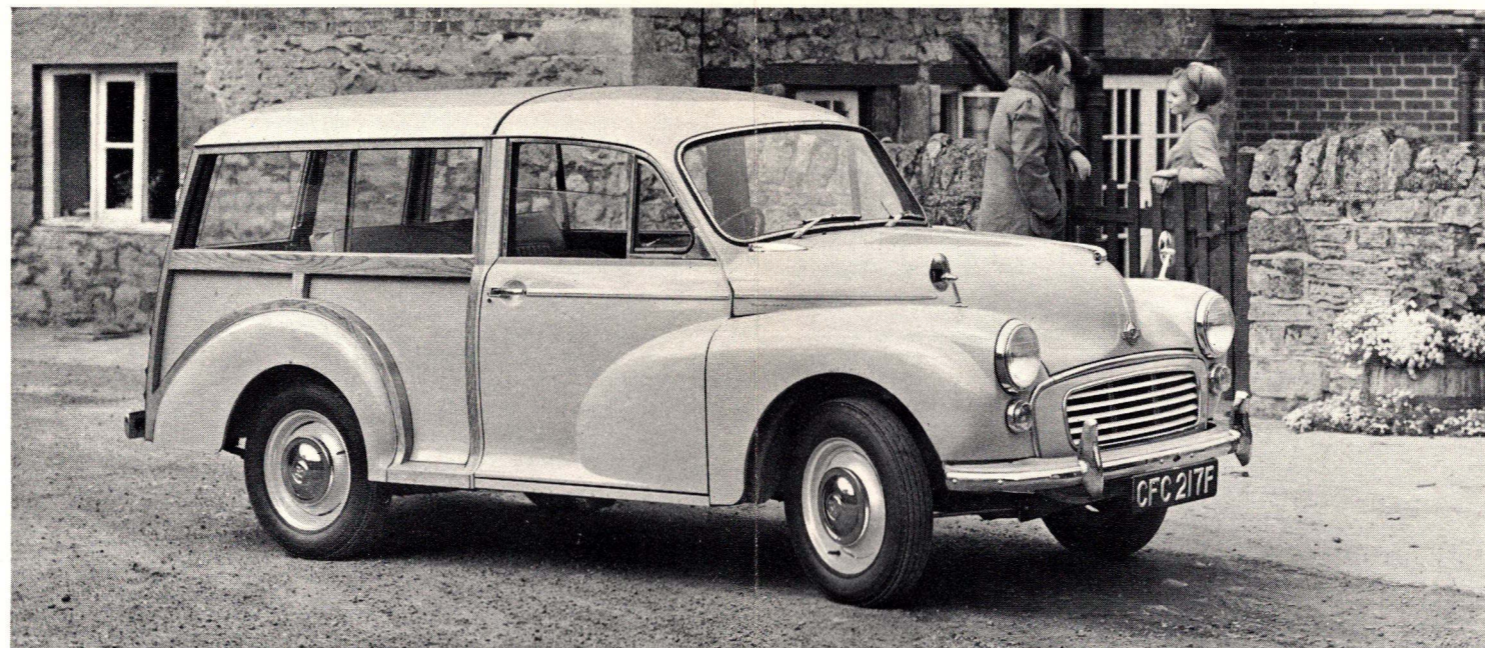
MASCOT SUPER STATION-CAR

Mascot Super Station-car leveres med helstålsider og efter særbestilling med trærammesider. Motoren, der er blevet 18% større, har fået Cooper-gear med sportsgearskifte. En stor, lille bil, der er blevet endnu større. Fås også med automatisk gear.



MORRIS 1000 SUPER

Få eller ingen andre vogne i denne klasse har gennemgået en så høj grad af forædling som Morris 1000 Super. Det er derfor intet under, at det danske salg stiger fra år til år. Morris 1000 Super fås som 2-dørs saloon, men kan efter særbestilling også leveres som firedørs samt i en fiks cabriolet-version. Millioner af bilister over hele verden hylder dens gode køreegenskaber, store slidstyrke og skotske økonomi. Dens 1100 cm³ på 51 HK motor giver et overskud af kraft til acceleration og stor marchhastighed. En stor vogn i alt ... bortset fra pris og driftsudgifter.



MORRIS 1000 SUPER STATION-CAR

I årevis topsælger blandt mellemklassens station-cars i Danmark. Sempelthen fordi dens prisbillighed står i omvendt forhold til dens ydelse: den er rummelig, robust, driftssikker, hurtig og økonomisk. Hele dens tekniske opbygning er identisk med saloon-modellens, altså en forædlet teknik. En bil, hvis hele konstruktion bygger på erfaringerne fra millioner af forgængere, en bil, De altid og under alle forhold kan stole på!

Morris 1000 Super Station-car fås også med blændede sideruder til en endnu mere sensationel lav pris, idet den kan indregistreres for 1/2 registreringsafgift.



MORRIS MARINA GT

De nye to- og firedørs Marina GT'er er en videreudvikling af den hidtil så populære Morris Marina. Morris Marina GT har en 18% større motor med fuldsynkroniseret gearkasse. Altså flere kræfter til acceleration og topfart samt større smidighed i bytrafik. GT'en har sit eget karakteristiske frontgitter med »tre gange tre-striber«, nyt instrumentpanel, ny baglysgruppe, nye hjul, fastback og nyt interiør med mange lækre detaljer.

Den helt igennem moderne og økonomiske Morris Marina med fastback er blevet gennemgribende moderniseret. Morris Marina og Marina GT betegner bilen af i morgen, som De kan købe i dag. Marina modellerne kan leveres med automatisk transmission.



MARINA GT STATION-CAR

Her er station-car'en uden varevognspræg. En station-car med ædle køreegenskaber, med den nye 18% større motors temperament under hjelmen – og dog en blændende benzinøkonomi. Marina GT Station-car er vognen, som magter det grå, hårde hverdagsslid, og som lige så ideelt tager sig af familiens transport i week-end'en og på de lange udenlandsture ... den store familie ... den store bagage!

Sovebeslag til forsæderne leveres ekstra, og med dem kan vognen på sekunder omdannes til et mere end to meter langt soverum.

En vogn i pagt med tiden ... og med fremtiden!



MORRIS OXFORD

Den gedigne, raffinerede saloon med god plads til fem-seks voksne og en omfangsrig bagage. Begrebet »limousine« lyser ud af hver eneste Oxford-detajle.

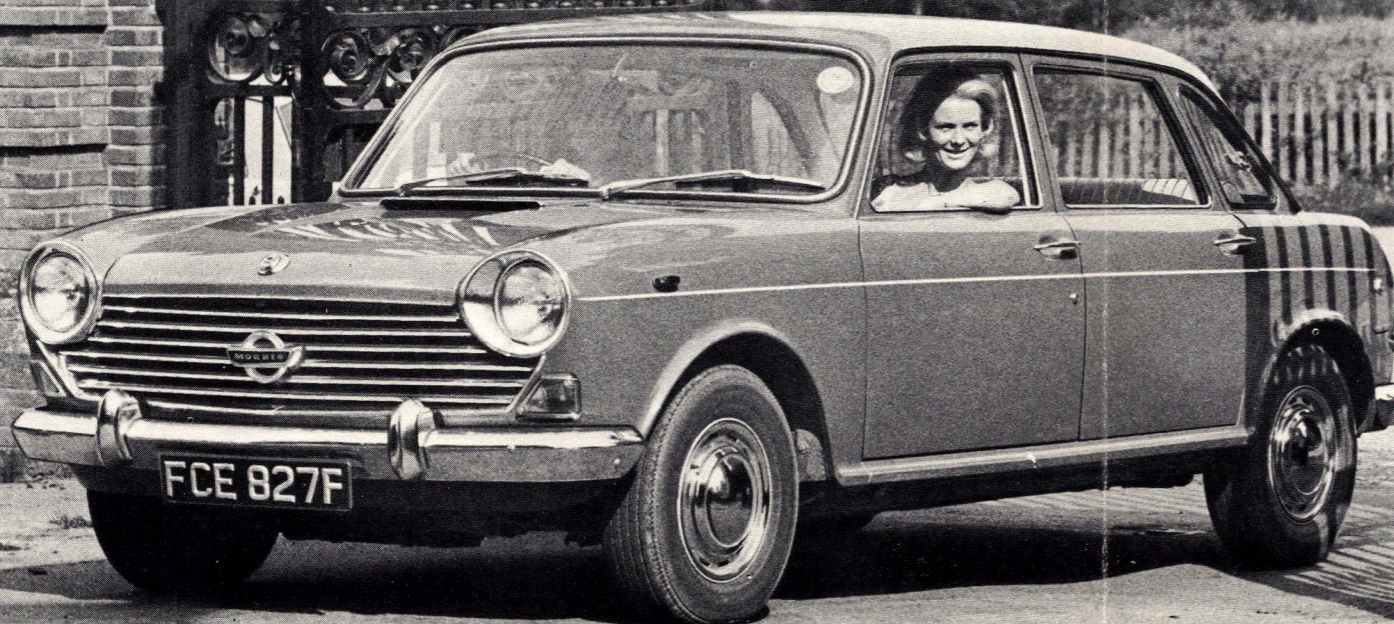
Dens komfort er lige så velkendt som dens økonomi og helt enestående driftssikkerhed. En virkelig seriøs bil til en fornuftig pris.

Morris Oxford kan også leveres med BMC's robuste 1,5 liter dieselmotor, og dertil kommer, at alle Oxford-typer kan fås med automatisk transmission.



OXFORD STATION-CAR

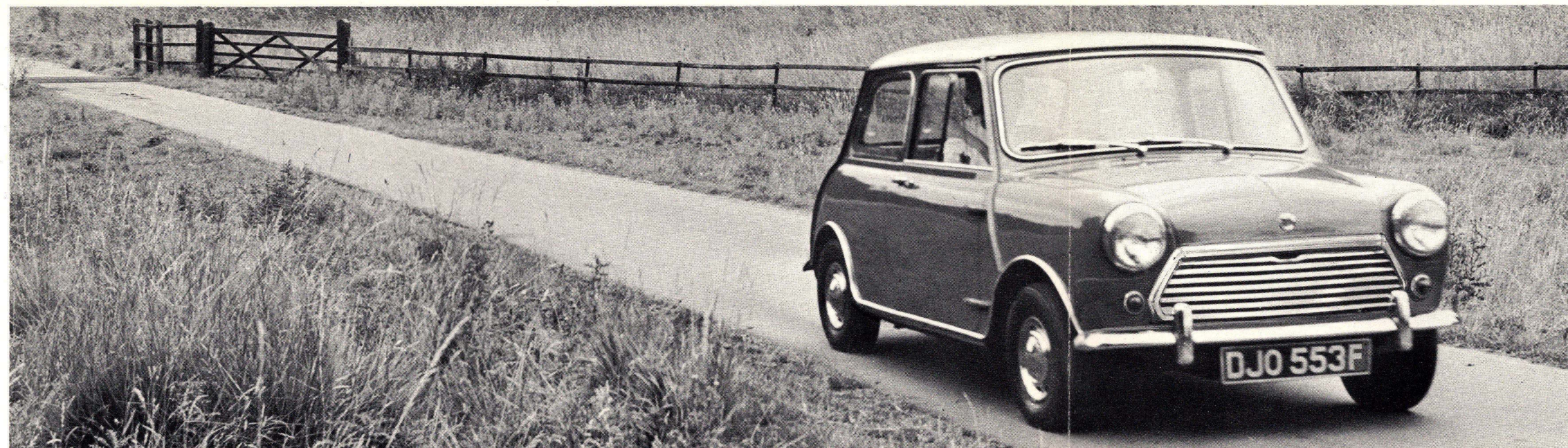
Samme luksuøse og gedigne udførelse som saloon-modellen, men med alle station-car-fordelene: stort bagagerum i fuld interiørhøjde, let adgang til alle pladser og bagagerummet gennem ikke mindre end fem store døre. Tophængslet bagdør tager ingen plads op og gør ind- og udladning ekstra let. Når bagsædet nedfældes i vognbunden fremtrylles der en stor, dejlig soveplads til campingbrug. Oxford Station-car kan ligesom saloon-modellen leveres med 1,5 liter dieselmotor og med automatisk transmission.



MORRIS MONACO

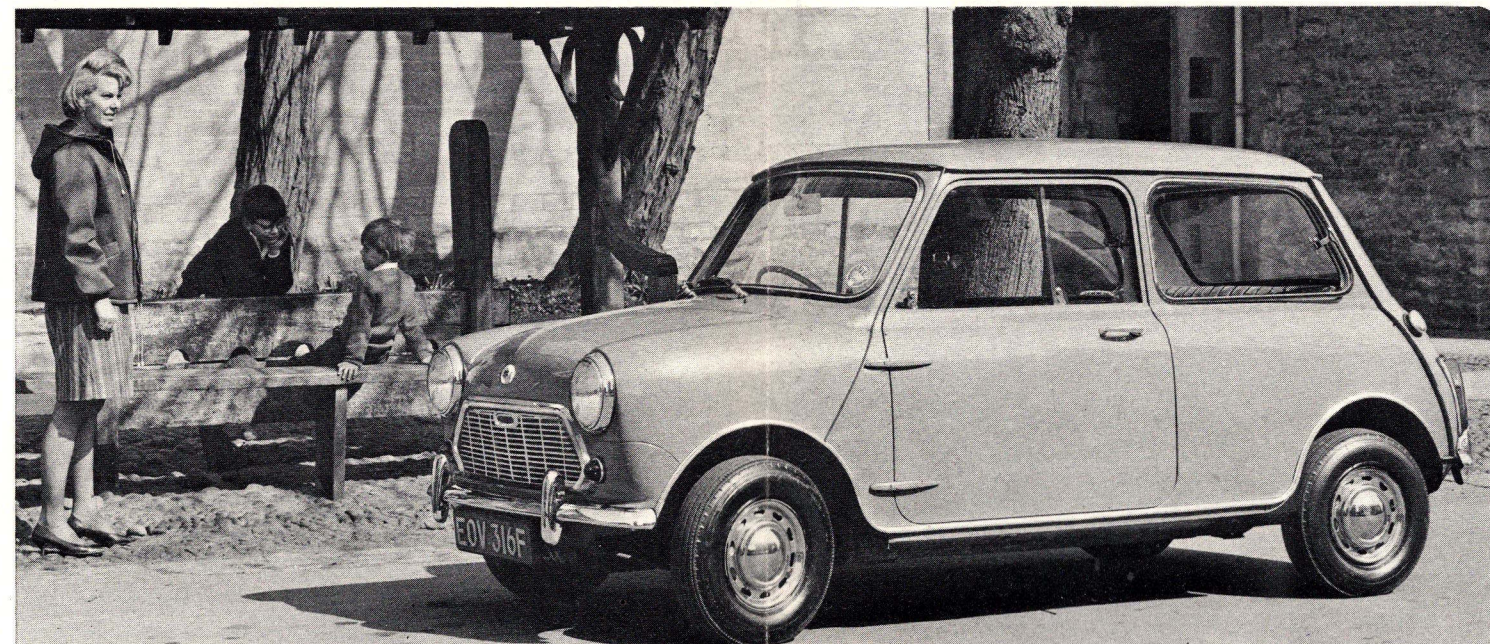
Forhjulstræk, Hydrolastic-affjedring ... en kæmpe indvendig trods de beskedne, trafikvenlige ydre dimensioner. Blot for at nævne nogle få af de helt suveræne fordele, som med ét slag gjorde Morris Monaco til målestok i mellemklassen. En målestok, som det er vanskeligt for ikke at sige umuligt at måle sig med! Den er hurtig i acceleration ... dens store topfart er fulgt op af eminent køreegenskaber. Den er forbløffende komfortabel og sikker, og så rummer den det utrolige.

Den nye 1968-model er blevet endnu bedre, endnu lækrere. Alt i alt en bil, som det er svært at komme udenom!



MASCOT COOPER

Man kan ikke nævne verdens største rally-sejre uden samtidig at nævne Mascot Cooper-modellerne, vognene med fart som fællesnævner. Både Mascot Cooper og Mascot Cooper »S« gjorde et brødt indhug i sidste års bane- og rally-sejre. Begge har med rette et enestående ry for sikkerhed og pålidelighed – begge er mønstervogne, hvor kravet er frisk turstkørsel og rendyrket sportskørsel. Den nye Mascot Cooper har fået nyt frontparti, ændret baglysanlæg, bedre placeret instrumentering og betjeningsgreb.

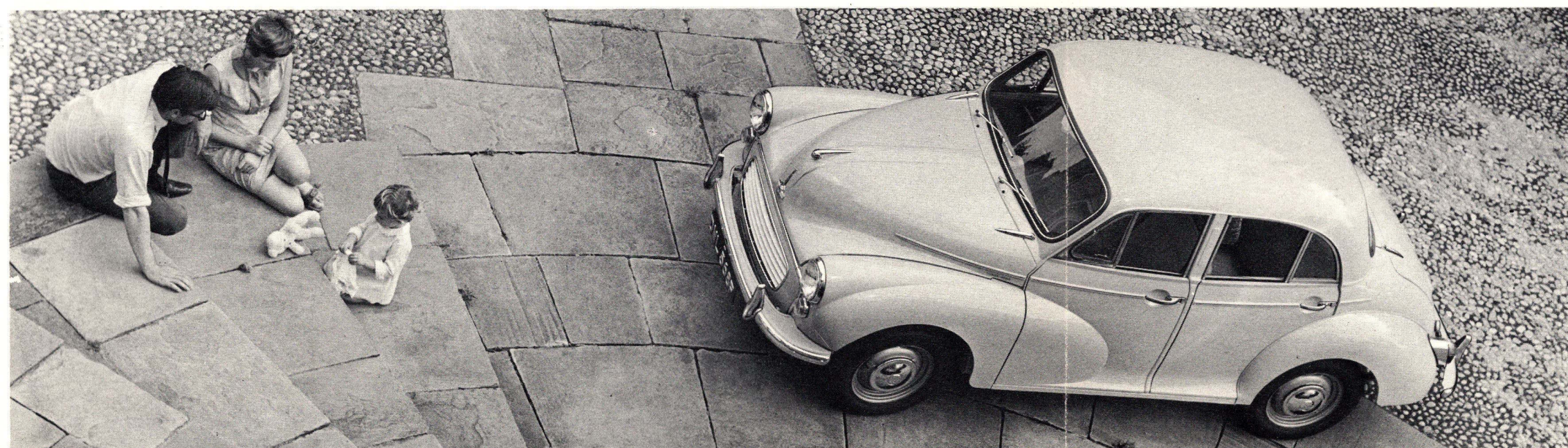


MASCOT & MASCOT SUPER

Verdens kvikkest brugsvogn. Med sit kompakte ydre er den ekvilibristen i den pakkede trafik og tryllekunstneren på håbløshedens parkeringsplads. Den nye Mascot Super har undergået samme ændringer som Cooper-serien (se ovenfor). Motoren er 18% større i den nye Mascot Super. I Mascot fører gearstangen direkte i gearkassen, mens Mascot Super har Cooper-gear med kort sportsgearstang. Mascot Super kan desuden leveres med fuldautomatisk transmission. Begge modeller giver virkelig god økonomi.

MASCOT SUPER STATION-CAR

Mascot Super Station-car leveres med helstålsider og efter særbestilling med trærammesider. Motoren, der er blevet 18% større, har fået Cooper-gear med sportsgearskifte. En stor, lille bil, der er blevet endnu større. Fås også med automatisk gear.



MORRIS 1000 SUPER

Få eller ingen andre vogne i denne klasse har gennemgået en så høj grad af forædling som Morris 1000 Super. Det er derfor intet under, at det danske salg stiger fra år til år. Morris 1000 Super fås som 2-dørs saloon, men kan efter særbestilling også leveres som fire-dørs samt i en fiks cabriolet-version. Millioner af bilister over hele verden hylder dens gode køreegenskaber, store slidstyrke og skotske økonomi. Dens 1100 cm³ på 51 HK motor giver et overskud af kraft til acceleration og stor marchhastighed. En stor vogn i alt ... bortset fra pris og driftsudgifter.

SPECIFIKATIONER	Mascot & Super	Morris Cooper	Morris 1000 Super	Marina & Marina GT	Morris Oxford	Morris Monaco
Motor	4 cyl. tværliggende motor, topventilet. Mascot: 848 cm ³ , 38 HK ved 5.500 o/m. Mascot Super: 998 cm ³ , 42 HK ved 5.250 o/m. Motor sammenbygget med kobling, gearkasse og differentiale.	4 cyl. tværliggende motor, topventilet, dobbeltkarburator. Mascot Cooper: 998 cm ³ , 37 HK v. 5.800 o/m. Morris Cooper »S«: 1275 cm ³ , 79 HK v. 6.000 o/m. Motor sammenbygget med kobling, gearkasse og differentiale. »S« oliekløler.	4 cyl., topventilet, 1098 cm ³ , 51 HK ved 5.100 o/m.	4-cyl. tværliggende motor, topventilet. Marina: 1098 cm ³ , 51 HK ved 5.100 o/m. Marina GT: 1275 cm ³ , 62 HK ved 5.250 o/m.	4 cyl., topventilet, 1622 cm ³ , 64 HK ved 4.500 o/m.	4 cyl. tværliggende motor, topventilet, 1798 cm ³ , 86 HK ved 5.300 o/m. Motor sammenbygget med kobling, gearkasse og differentiale.
Kobling	Membran, tør enkeltplade. 18 cm diameter.	Membran tør enkeltplade. 18 cm diameter.	Tør enkeltplade. 18 cm diameter.	Membran tør enkeltplade. 18 cm diameter.	Tør enkeltplade. 20 cm diameter.	Membran tør enkeltplade. 20 cm diameter.
Gearkasse	Fire-trins, centralplaceret gearstang i Mascot. Mascot Super har Cooper-gearskift med sportsgearstang.	Synkromesh på 2., 3. og 4. gear. »S« synkromesh på 1., 2., 3. og 4. gear. Udveksling: første 3,20:1, andet 1,92:1, tredje 1,36:1, fjerde 1,00:1. Bak 3,20:1.	Synkromesh til 2., 3. og 4. gear. Udveksling: første 3,63:1, andet 2,17:1, tredje 1,41:1, fjerde 1,00:1. Bak 4,66:1.	Fire-trins. Tilbagetrøkket gearstang. Fuldsynkroniseret gearskitte på Marina GT.	Synkromesh til 2., 3. og 4. gear. Udvekslingsforhold: første 3,636:1, andet 2,214:1, tredje 1,374:1, fjerde 1,00:1. Bak 4,755:1.	Fuldsynkroniseret. Udvekslingsforhold: første 3,292:1, første 2,217:1, tredje 1,384:1, fjerde 1,00:1. Bak 3,075:1.
Transmission	Forhjulstræk med korte kardanakslar og kardanled.	Forhjulstræk med korte kardanakslar og kardanled. Udveksling: Cooper: 3,765:1. »S«: 3,44:1.	Kardanaksel med nåle-rullelejer. Trekvartflydende, hypoid-bagaksel. Totaludveksling: 4,22:1.	Forhjulstræk med korte kardanakslar og kardanled.	Kardanaksel med nåle-rullelejer. Trekvartflydende, hypoid-bagaksel. Totaludveksling: 4,3:1.	Forhjulstræk med korte kardanakslar og kardanled. Udveksling 3,88:1.
Styretøj	Tandstang.	Tandstang.	Tandstang.	Tandstang.	Snekke.	Tandstang.
Hjul & dæk	Stålpladehjul med ventilationshuller. 5.20×10 Dunlop-dæk.	Stålpladehjul med ventilationshuller. 145-10 Dunlop SP radialdæk.	Stålpladehjul. 5.20×14 Dunlop-dæk.	Stålpladehjul med ventilationshuller. 5.50×12 Dunlop-dæk.	Stålpladehjul. Dunlop-dæk. Saloon: 5.90×14, Station-car: 5.90×14 H.D.	Stålpladehjul med ventilationshuller. 175×13 Dunlop SP radialdæk.
Bremser	Hydrauliske tromlebremser, 18 cm diameter. To primære bremseko på forhjul og en primær og sekundær bremseko på baghjul.	Hydrauliske. Cooper: 0,78 cm skiver foran, tromler bag. »S«: 0,19 cm skiver foran, 18 cm tromler bag. »S« har bremseforstærker. Udlig-ningsventil på begge modeller.	Hydrauliske. Dobbelte primære bremseko foran. Tromlediameter 20 cm. Bag: Primære og sekundære bremseko, diameter 18 cm.	Hydrauliske. 20 cm skiver foran og 20 cm tromler med primære og sekundære bremseko bag.	Hydrauliske. Dobbelte primære bremseko foran. Primære og sekundære bremseko bag. Tromlediameter: 23 cm.	Hydrauliske. 24 cm skiver foran, 23 cm tromler med primære og sekundære bremseko bag. Bremseforstærker og »G« ventil.
Affjedring	Hydrolastic*) parallelforbundne mellem for- og baghjul. Station-car: uafhængig med koniske gummi-fjeder-elementer, og hydrauliske teleskopstøddæmpere.	Hydrolastic*) parallelforbundne mellem for- og baghjul.	Foran. uafhængig med torsionsstænger. Bag: halvøip-tiske bladfjedere. Hydrauliske støddæmpere.	Hydrolastic*) parallelforbundne mellem for- og baghjul.	Foran: uafhængig med skruefjedere. Bag: bladfjedere. Hydrauliske støddæmpere. Krængningsstabilisator for og bag på saloon. Bag på Station-car.	Hydrolastic*) parallelforbundne mellem for- og baghjul.
Elektrisk udstyr	12 volts, 34 amp/t. batteri. Kontakt på ratstammen til horn, nedblænding, overhalingslys og blinklys med aut. tilbageslag.	12 volts, 43 amp/t. batteri. Kontakt på ratstammen til horn, nedblænding, overhalingslys og blinklys med automatisk tilbageslag.	12 volts, 40 amp/t. batteri.	12 volts, 40 amp/t. batteri. Kontakt på ratstammen til horn, nedblænding, overhalingslys og blinklys med automatisk tilbageslag.	12 volts, 57 amp/t. batteri.	12 volts, 50 amp/t. batteri. Dæmpningsrelæ for stop- og blinklys indkobles aut., når positions- og hovedlys tændes.
Instrumenter	Speedometer. Benzinmåler. Kontrollamper for olietryk, blinklys, hovedlys og dynamo. I Mascot Super og Station-car: separate instrumenter for olietryk og kølevandstemperatur.	Speedometer. Instrumenter for kølevandstemperatur, benzin og olietryk. Kontrollamper for blinklys, hovedlys og dynamo.	Speedometer. Benzinmåler. Kontrollamper for olietryk, dynamo, blinklys og hovedlys.	Speedometer med benzinmåler. På GT og Station-cars: kølevandstermometer. Kontrollamper for olietryk, snavsset oliefilter, dynamo, hoved- og blinklys.	Speedometer. Benzinur og kølevandstermometer. Olietrykmåler. El-ur. Kontrollamper for dynamo og hovedlys.	Båndspeedometer med kilometertæller og instrumenter for kølevandstemperatur og benzinstand. Kontrollamper for olietryk, snavsset oliefilter, hovedlys og dynamo.
Karosseri	4 personers saloon, Super-saloon og Super Station-car.	4 personers saloon. Mascot Cooper og Morris Mascot Cooper »S«.	4 personers saloon, to- og firedørs samt cabriolet og Station-car.	4/5 personers saloon. Marina: 2 dørs. Marina GT: 2 og 4 dørs. Station-Car med 2+ bagdør.	4/5 personers saloon og Station-car.	5 personers saloon.
Dimensioner	Morris Mascot og Mascot Super: Total længde: 305 cm. Total bredde: 141 cm. Total højde: 135 cm. Mascot Super Station-car: Total længde: 330 cm. Total bredde: 141 cm. Total højde: 136 cm.	Total længde: 305 cm. Total bredde: 141 cm. Total højde: 135 cm.	Saloon: Total længde: 376 cm. Total bredde: 155 cm. Total højde: 152 cm. Station-car: Total længde: 378 cm. Total bredde: 155 cm. Total højde: 154 cm.	Saloon: Total længde: 373 cm. Total bredde: 153 cm. Total højde: 135 cm. GT Station-car: Total længde: 373 cm. Total bredde: 153 cm. Total højde: 134 cm.	Saloon: Total længde: 443 cm. Total bredde: 161 cm. Total højde: 147 cm. Station-car: Total længde: 452 cm. Total bredde: 161 cm. Total højde: 152 cm.	Total længde: 417 cm. Total bredde: 170 cm. Total højde: 142 cm.
Ekstraudstyr	Indstillelige forsæderyglæn og automatisk transmission til Mascot Super.	Indstillelige forsæderyglæn. El-opvarmet bagrude.	Indstillelige forsæderyglæn.	GT: Automatisk transmission og indstillelige forsæderyglæn. El-opvarmet bagrude (kun saloon).	Automatisk transmission. Indstillelige forsæderyglæn. 1,5 liter BMC-dieselmotor.	Indstillelige forsæderyglæn. Servostyring.



2600 GLOSTRUP
TLF. (01) 96 14 10

Autoriseret forhandler:

*) Hydrolastic er indregistreret varemærke.

Offentliggørelsen af denne brochure er ikke ensbetydende med et bindende tilbud. Ret til ændringer uden varsel i specifikationer og udstyr forbeholdes. Salg og levering af de i denne brochure omhandlede køretøjer sker i henhold til de af Dansk Oversøisk Motor Industri A/S og B.M.C. Export Sales Limited fastsatte leverings- og garantibetingelser.



Alle MORRIS modeller er dobbelt rustbeskyttet med ROTODIP og DINITROL efter FDM-metoden.