

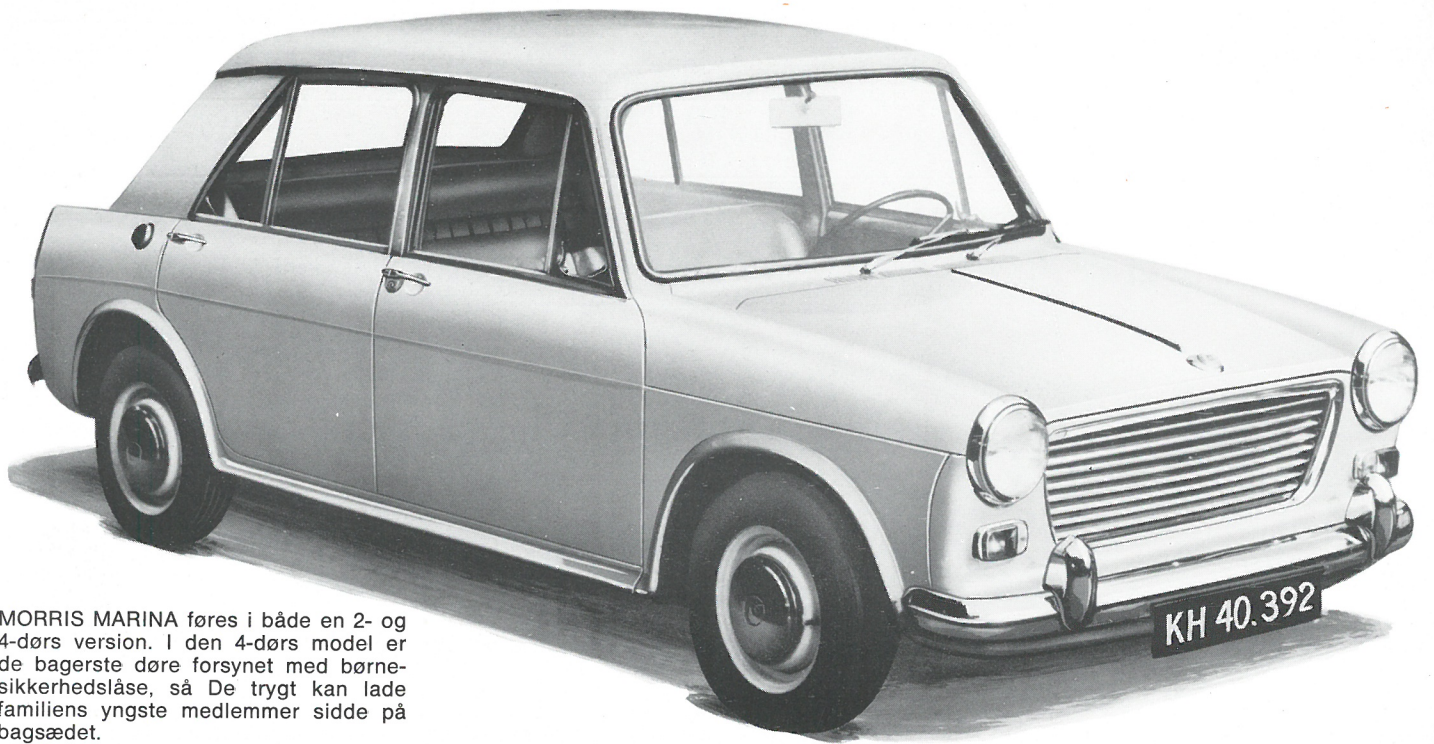
MODERN DESIGN I BILER



MORRIS MARINA – en helt ny bilkonstruktion, der på alle afgørende punkter bryder med traditionerne. Teknisk avanceret og raffineret konstrueret. MORRIS MARINA er en moderne vogn bygget til i dag – let og sikker at køre – en smuk bil uden overflødig pynt, men gennemført kvalitet i alle detaljer.

MORRIS MARINA

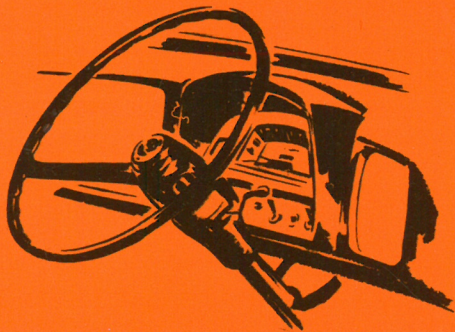
2-DØRS OG 4-DØRS SALOON · STATIONCAR



MORRIS MARINA føres i både en 2- og 4-dørs version. I den 4-dørs model er de bagerste døre forsynet med børnesikkerhedslåse, så De trygt kan lade familiens yngste medlemmer sidde på bagsædet.

EET BLIK ER NOK

Alle instrumenter sidder samlet letoverskueligt lige over ratstammen. Rattet er i øvrigt af sikkerhedstype med forsænket nav, og Marina har selvfølgelig tandstangsstyring.



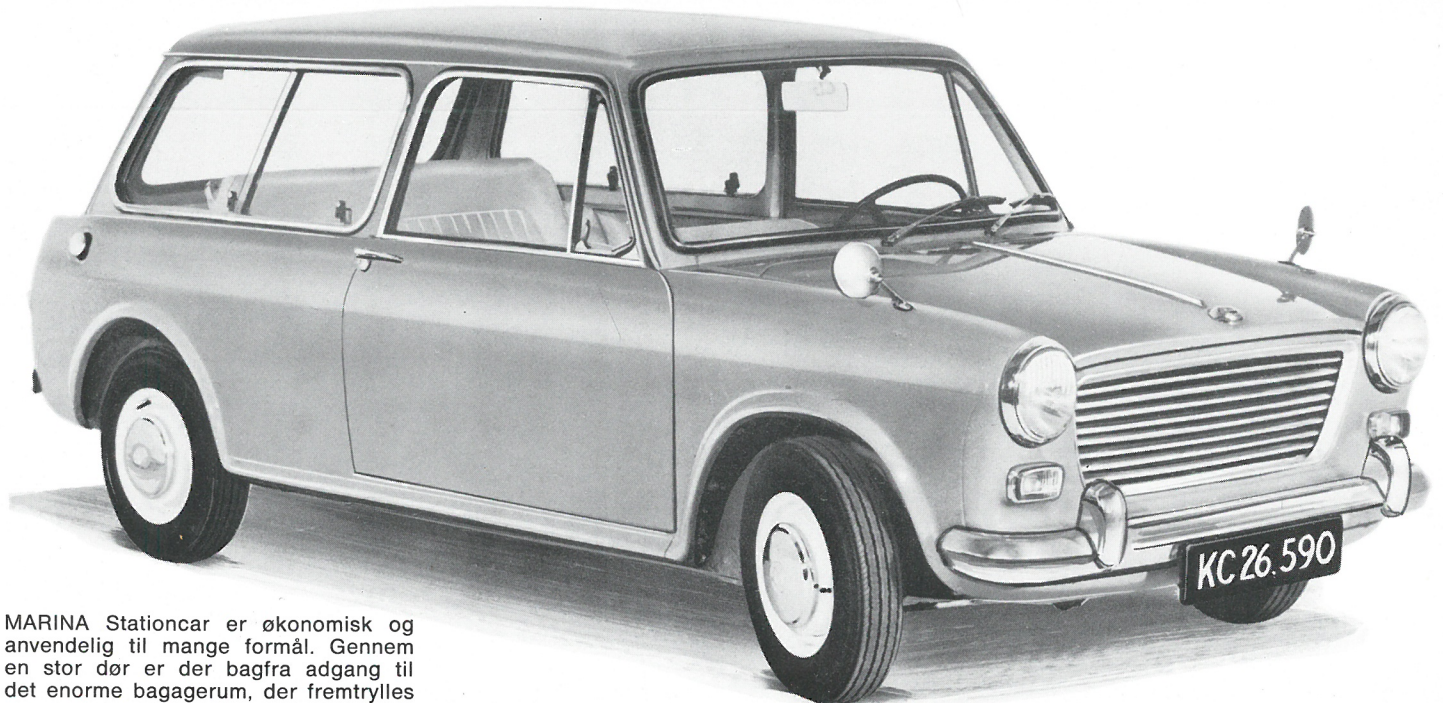
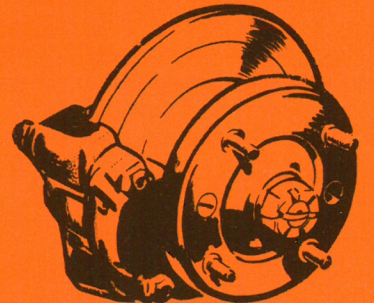
VIDT UDSYN

Ekstra bred konisk buet forrude tillader viskerne at rense helt ud til siderne. Sideruderne er buede, og bagruden ualmindelig stor - af samme type som på kostbare, lukkede sportsvogne.



SKIVEBREMSE

Rigtigt dimensionerede, fuldstændig driftssikre fadingfri skivebremser (diameter 20,3 cm) på forhjulene.



MARINA Stationcar er økonomisk og anvendelig til mange formål. Gennem en stor dør er der bagfra adgang til det enorme bagagerum, der fremtrylles ved, at bagsædet fældes frem.

HYDROLASTIC affjedringen

gør hele forskellen

Tag en MORRIS MARINA ud på små, snoede veje med skrappe sving, prøv den på en hullet vej – eller på de lange stræk. MORRIS MARINA sætter en helt ny, revolutionerende standard for kørselskomfort – sikker som en sportsvogn, men med en limousines komfort. Traditionelle affjedringselementer som støddæmpere, bladfedre og skruefedre findes ikke i MORRIS MARINA. Affjedringsproblemet er løst på en ny, genial og bedre måde med parvis forbundne HYDROLASTIC elementer, som automatisk holder karrosseriet i vandret balance på enhver vejbelægning og ved alle hastigheder. Væsken er vand tilsat antirust- og antifrostmidler, kan aldrig fordampe (perfekt forsejlet system) og skal aldrig udskiftes. Den bliver simpelthen i systemet hele bilens levetid.



Man kan ligefrem se, at MARINA'en ligger godt på vejen. Hjulenes placering yderst i vognens hjørner giver stabilitet. Hydrolastic affjedringen forhindrer niksvingninger og krængning i selv de farligste sving.

OVERDÅDIG PLADS TIL BAGAGE

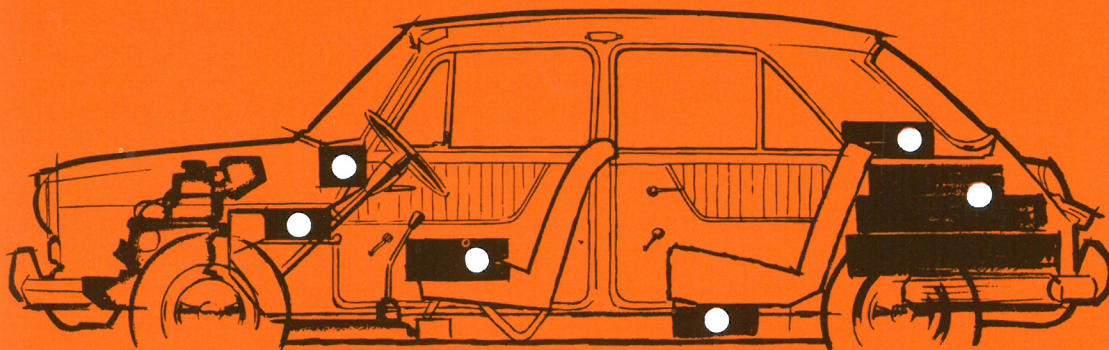
Morris Marina er som skabt til både shopping og lange ferieture – med bagageplads over alt ...

Dybe, faste lommer i for-dørene. Praktisk plads under bagsædet.

Handskerum på begge sider af instrumentpanelet. Dyb hylde i fuld bredde under forpanelet.

Specielt: Enorm flad hylde under bagruden. 270 dcm³ bagagerum med fjeder afbalanceret klap.

Pininfarinas elegante formgivning er gennemført i de enkleste detaljer: en enkelt og praktisk udformet baglygte med sammenbygget baglys, stoplys og afviserblink.



MASSER AF PLADS

Ved Alec Issigonis' geniale konstruktion er der opnået en utrolig indre rummelighed trods beherskede ydre mål. Ved at placere hjulene yderst i vognens hjørner, ved at placere motoren på tværs og ved at bygge bagagerummet ind i bilen, er det lykkedes at sikre 80 pct. af vognens længde til passagerer og bagage.

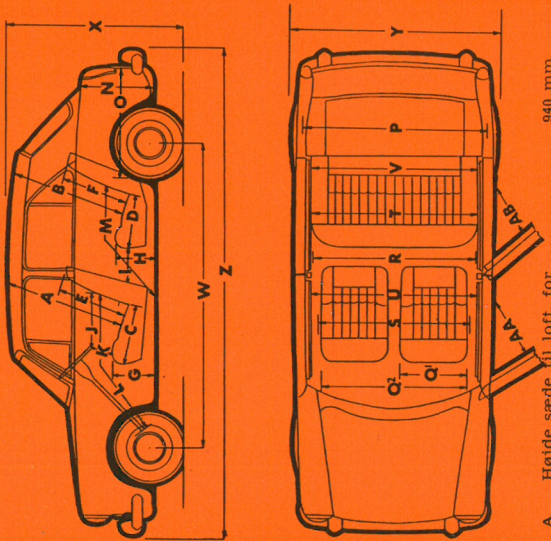
De store brede sideruder forøger rummeligheden, der giver rigelig albuerum og plads til lange ben. Interiøret er praktisk indrettet med rigtigt udformede sæder, der giver den rigtige hvilestilling, store ruder af sikkerhedsglas, der giver godt udsyn, og på fordørene er store dørlommer til de mange småting.

Karrosseriet er fuldstændig lejret i gummi på underammerne – er altså på intet punkt i metal-mod-metal kontakt med undervognen. Denne konstruktion bidrager sammen med Hydrolastic væskeaffjedringen og den uafhængige for- og baghjulophængning til at isolere fuldstændig mod hjulstøj og stød fra vejen.

Bagagerummet syner ikke af meget ude fra – og hvorfor skulle det også det, når den rigelige bagageplads kan holdes indenfor MARINA'ens ydre mål. Bagagerummet er lagt »inde i vognen«, og der er let adgang til det gennem den store bagagerumsklap.



DIMENSIONER



A	Højde sæde til loft, for	940 mm
B	Højde sæde til loft, bag	910 mm
C	Forsædets dybde	480 mm
D	Bagsædets dybde	430 mm
E	Forsæderglænetets højde	490 mm
F	Bagsæderglænetets højde	530 mm
G	Højde, sædehøjde til gulv - for	360 mm
H	Højde, sædehøjde til gulv - bag	330 mm
I	Længde mellem forsæder og bagsæde	max. 320 mm
J	Længde forsæde til rat	min. 190 mm
K	Sædehøjde til rat	max. 440 mm
		min. 330 mm
L	Benplads foran	max. 1180 mm
		min. 1090 mm
M	Benplads bag	max. 1140 mm
		min. 1000 mm
N	Højde i bagagerum	560 mm
O	Dybde i bagagerum	840 mm
P	Bredde i bagagerum	1200 mm
Q 1	Forsædernes individuelle bredde	510 mm
Q 2	Total bredde foran forsæder	1170 mm
R	Bredde foran bagsædet	1290 mm
S	Effektiv bredde forsæder	1190 mm
T	Effektiv bredde af bagsædehøjde	1320 mm
U	Bredde i skulderhøjde, for	1280 mm
V	Bredde i skulderhøjde, bag	1290 mm
W	Akselafstand	2370 mm
X	Største højde	1340 mm
Y	Største bredde	1530 mm
Z	Længde	3730 mm
AA	Indstigningsplads, fordør (2 dørs)	910 mm
AA	Indstigningsplads, fordør (4 dørs)	710 mm
AB	Indstigningsplads, bagdør (4 dørs)	660 mm
B	Bagagerummets kapacitet	0,269 m ³
	Egenvægt	ca. 835 kg

TEKNISKE SPECIFIKATIONER FOR MORRIS MARINA DE LUXE

MOTOR: 4 cylindret topventilet motor anbragt på tværs over forhjulene, boring 64,58 mm, slaglængde 83,72 mm. Cylindervolumen 1098 cm³, kompressionsforhold 8,5:1. Max. effekt 51 HK ved 5.100 omdr./min. Største drejningsmoment 8,3 kgm ved 2.500 omdr./min. Udvendigt oliefilter med fuld gennemstrømning og udskifteligt element. Krumtap lejret i 3 hoveddele. Hoved- og plejstangslejer med udskiftelige lejer.

KØLESYSTEM: Vandkølet, forsejlet kølesystem fra fabrikken, vandpumpe og multibladed ventilator. Kapacitet incl. varmeapparat 3,8 ltr. Thermostatreguleret.

TÆNDINGSSYSTEM: Batteri og tændspole. Automatisk tændingsregulering, der styres mekanisk og ved vacuum.

BRÆNDSTOFSYSTEM: Automatisk SU semi-faldstrømskarburator, type HS 2, der tilføjes benzin gennem elektrisk SU benzinpumpe type SP. Benzintanken er monteret bag i vognen. Luftfilter med indsuigningslyddæmper. Benzintankens kapacitet 38 ltr.

TRANSMISSION: Hydraulisk aktiveret tør enkeltplade kobling. Koblingspladediameter 18 cm. 4-trins gearkasse med synchromesh på 2., 3. og 4. gear. Totale udvekslingsforhold: 1. gear 14,99, 2. gear 8,98, 3. gear 5,83, 4. gear 4,133, bakgear 14,99. Differentiale udveksling 4,133:1. Motoren er monteret på tværs i vognen, og gearkassens hoveddæksel er i konstant indgreb med et differentiale monteret på siden af krumtaphuset. Kraftoverføring til forhjulene ved korte kardanaksler med sfæriske kardanled med konstant vinkelhastighed. Tilbagetrækket kort gearstang i vognbund. Gearkasse og bundkar kombineret under motorens krumtaphus. Oliekapacitet 4,83 ltr.

BREMSE: Lockhede hydrauliske bremses, der betjenes gennem en ophængt pedal. Skivebremser på forhjulene, selvlusterende, skivebremsernes diameter 20,3 cm, bremseareal på forhjulsbremserne 85,16 cm². Tromlebremser på baghjulene med primære og sekundære bremseko. Totalt bremseareal 1025 cm². Håndbremse mekanisk virkende på baghjul. Justeringen af baghjulsbremser er meget enkel, og indstiller samtidig håndbremsen. Reduktionsventil er indskudt mellem hovedcylinder og bageste bremsetromler for at sikre udligning af trykket, hvilket giver den bedst opnåelige bremsevirkning i såvel vådt som tørt føre.

HJUL & DÆK: Ståpladehjul med ventilationshuller og 4 navbolte og aluminiums navkapsler. Reservehullet anbragt i bagagerummet, 5,50×12 dæk. (Hvide dæksider er ekstra udstyr).

STYRETØJ: Tandstangsstyring med direkte forbindelse til armene på spindelholderne. Toegret rat 41,2 cm i diameter med hornkontakt i midten. Fuldt styreudslag 3/4 ratomdrejning. Vendediameter 10,59 m. Sporvidde for 1297 mm, bag 1273 mm.

Offentliggørelsen af denne brochure (dette katalog) er ikke ensbetydende med et bindende tilbud. Ret til ændringer uden varsel i specifikationer og udstyr forbeholdes. Salg og levering af de i denne brochure omtalte køretøjer sker i henhold til de til enhver tid gældende, af Dansk Overenskomst Motor Industri AIS efter aftale med BMC Export Sales Limited, fastsatte leverings- og garantibetingelser.



DOMI A/S

GLOSTRUP

96 14 10



Autoriseret forhandler:

E. M. JENSEN Odense A/S
NUFFIELD - MORRIS

VEJ 101, HJALLERSE
DOMI TRYK
TEL. 11 58 10 - Odense - Tlf.

Forlang special brochure for Morris Marina Stationcar

AFJEDRING: For: Uafhængig afjedring med »Hydrolastic«. Bag: Uafhængig baghjulsafjedring med koniske »Hydrolastic« fjederlementer af gummi, hjulpejleder og krænglingsstabilisator. »Hydrolastic« fjederlementer er indbyrdes forbundet, således at forreste og bageste fjeder-element i hver side via et rørsystem står i forbindelse med hinanden. Vædske i »Hydrolastic«: Vand og alkohol.

KARROSSERI: 2 eller 4 dørs saloon. Helsevejst monokonstruktion, motor gearkasse og forreste affjedringsagregat samt baghjul og bageste affjedringsagregat monteret på specielle rammer, som er monteret på selve den bærende konstruktion. Ved monteringen er anvendt lydæmpende gummiemellemlæg, således metal innt sted rører ved metal, hvilket giver en væsentlig nedsettelse af støjniveauet. Kofangere i hele vognens bredde samt kofangerhorn.

ELEKTRISK UDSYR: Kraftig højtydende dynamo med automatisk spændingsregulering, 12 volt batteri, 43 amperetimer (ved 20 timers afladning). Forlygter af sæled beam-typen, nedblændingskontakt betjenes med fodens, parkeringslygter, blinkingskontakt med automatisk slukning, lampe ved pakkehynde, indvendig belysning, advarningsslamper for tænding, smøring (lyser også når oliefilteret trænger til at blive udskiftet), langt lys og blinklys. Nummerpladebelysning og reflekslys, instrumentbelysning, indirekte belysning af askebægre, dobbelte vinduesviskere, to-tonet elektrisk horn.

BETJENINGSREDE: Choker, kombineret tændingslås og startekontakt (nøglestart), lyskontakt, kontakt for instrumentbelysning, vindspejlsvisker, vindspejlsvisker, blinklyskontakt, varmeapparat.

VENTILATION: Nedrullelige vinduer, ventilationsruder i begge fordele, friskluftvarmeapparat.

STANDARD UDSYR: Sikkerhedsglas i alle ruder, stort buet vindspejl og bagruede, selvparkerende vinduesviskere, vinduesviskere, blændfrit bakspejl, 2 askebægre, 2 sikkerhedspolstrede solskærme, stor pakkehynde under instrumentbord og ved bagruede, handskerum, store lommer i fordele (kun 4 dørs model), store lommer ved bagsæde (kun 2 dørs model), vaskbart indtræk og loftsbrækk, formsøbte gulvtæpper med filterunderlag, reservehjul anbragt under gulvet i bagagerummet, børnesikkerhedslåse, indbyggede forstærkninger for sikkerhedssæler.

EKSTRA UDSYR: Radio, dæk med hvide sider, Weather-master dæk.

FARVER & INDTRÆK: Lad Deres DOMI-forhandler vise Dem et farvekort med de mange dejlige farver, som Morris Marina leveres i.