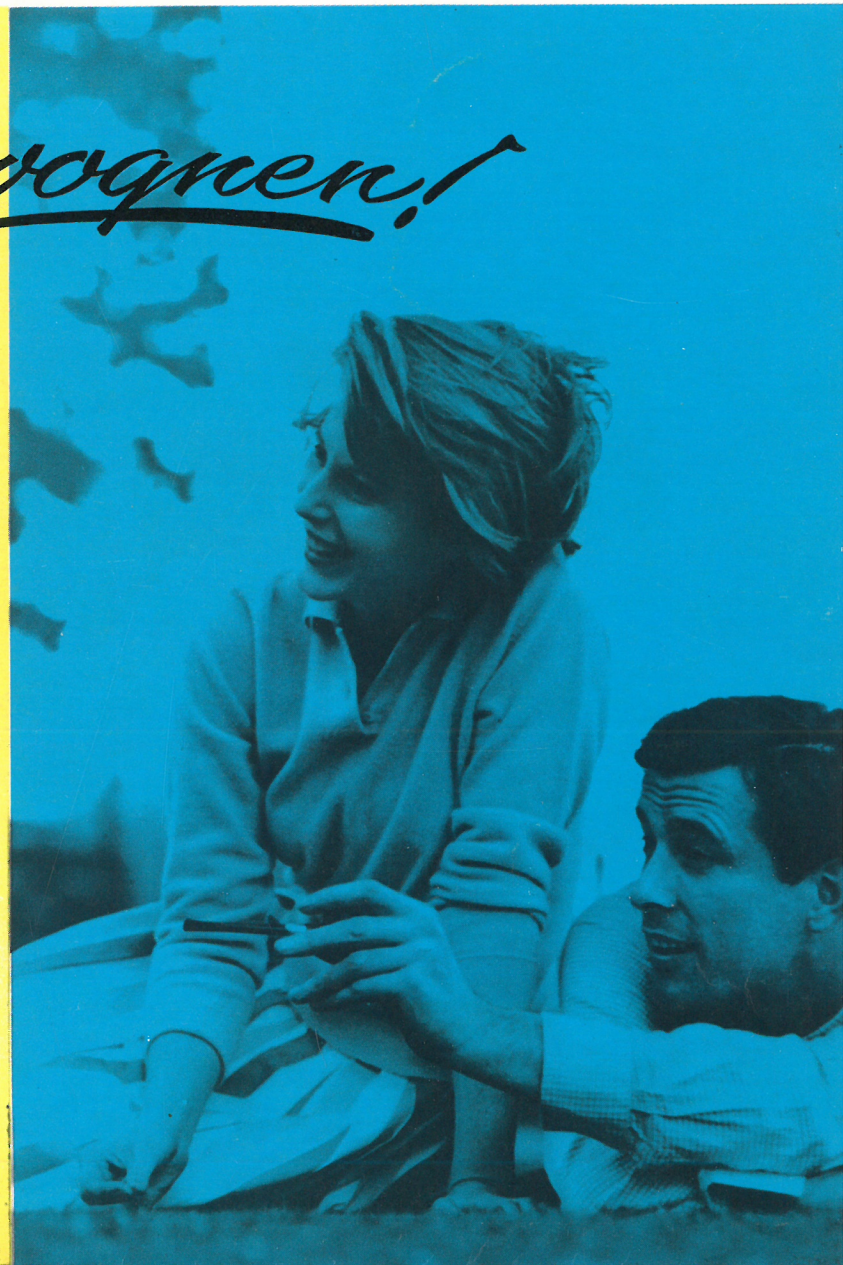


# DEN NY MORRIS OXFORD

SERIES VI

*Det er vognen!*





Ny overlegen kraft



*Det er vognen!*



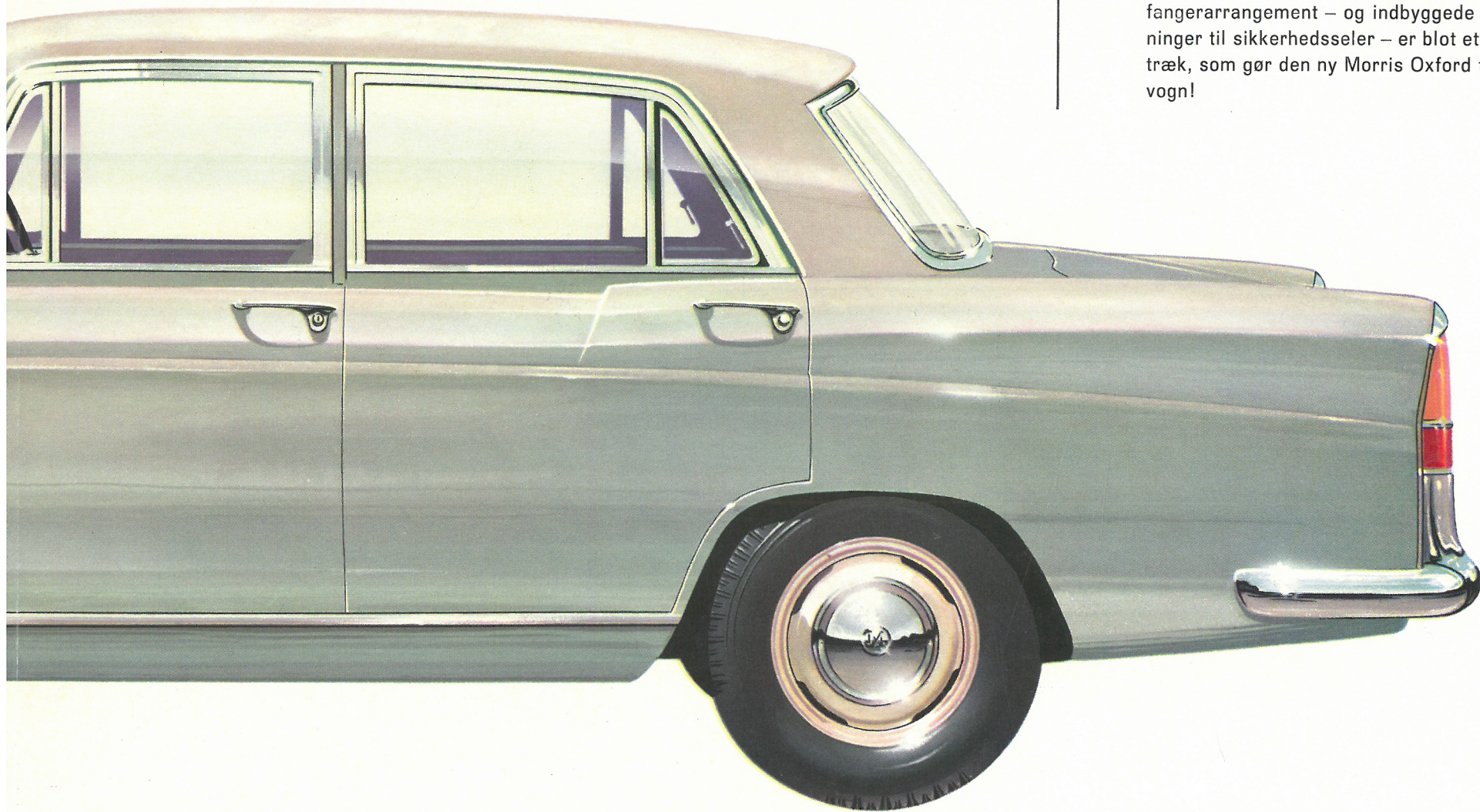


☆ Ny sikkerhed



Nye linjer

Ingen anden bil i klassen giver Dem på een gang så rigelig plads til seks voksne, så overlegen, blød motorkraft, så fremragende køreegenskaber og så raffinerede, luksuøse linjer som den nye Morris Oxford Serie VI. Ekstra stor akselafstand og ekstra bred sporvidde sikrer eminent vejbeliggenhed, nyt elegant kofangerarrangement – og indbyggede forstærkninger til sikkerhedsseler – er blot et par af de træk, som gør den ny Morris Oxford til DERES vogn!







Oxford Serie VI, de eminente køreegenskaber, pladsen, komforten, det  
je og gader til DERES. Europas lange motorveje, de små krogede bi-  
sving – byens tæt trafikerede strøg . . . Den berømte Oxford motor,  
gvolumen på over 1,6 liter, giver et overskud af kraft til hurtige over-  
ørsel med høj, fuldstændig uanstrengt hastighed – samtidig med en  
konomi: over 12 km pr. liter ved normal kørsel. Akselafstanden er for-  
ørøget med mere end 6 cm, som gør vejbeligheden i svingene til

de i den sikre og kraftige Oxford





Den nye **store** motor i Ox  
frie overblik gør alle veje  
veje med overraskende s  
der har fået større slagv  
halinger og til timers kø  
påfaldende god benzinøko  
længet, og sporvidden for  
en oplevelse.

De vil opleve en helt ny køreglæde





*- der er mere BIL i en*  
**MORRIS**



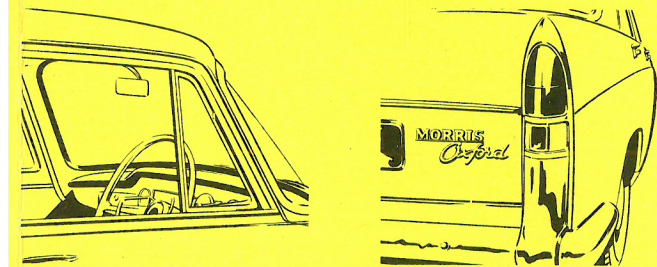


*En bil af klasse - fra alle synsvinkler*



# DET HELT IGENNEM

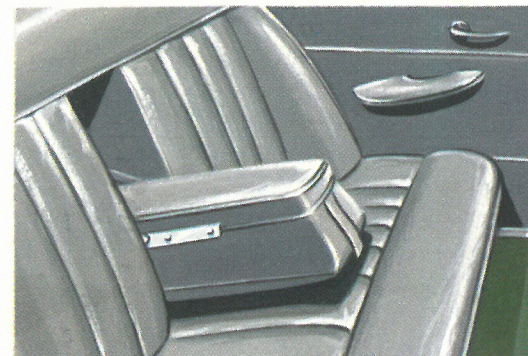
Med den verdensberømte MG (Morris Garages) sportsvogn røber sig i sine egenskaber. Den superb synchroniserede 4-trins transmission gør kørsel en fornøjelse – og der er frit valg mellem ratgear og gulvgear. Hjulene er til vejen ved hurtig kørsel i svingene. Udstyret er i luksusklasse. Sæderne. Dejlig blød polstring. Dybe tæpper over hele gulvet. En overflod af smukke farver. Store ruder med frit udsyn til alle sider – også bagved, ses udtryk for førsteklasses kvalitet i den nye Oxford. Synchroniserede døre. Let og ubesværet glider man ind og ud af sæderne uden at støde hverken hoved eller knæ. 2. Prøv ventilationsruderne! Bemærksomhed eller fingerfærdighed at åbne og lukke dem. Lige så let effektive varme-, defroster- og friskluftsystem. 3. Se det smagfuldt samfundsmæssige reflektor- og kofangerhorn-arrangement, som giver Oxford Serie VI et karakteristisk bagparti.



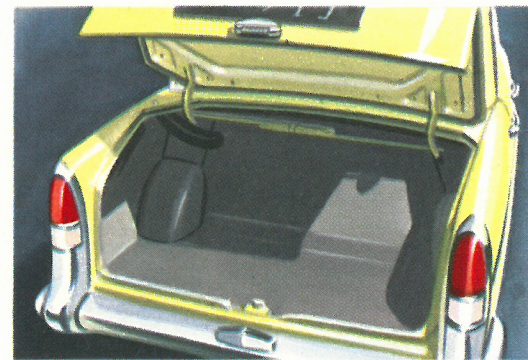
**OXFORD**  
SERIES VI



Simpelt hen den ideelle transmission – og tilmed økonomisk.



Nedfældeligt armlæn giver ekstra komfort, når der kun sidder en eller to passagerer i bagsædet.



Kufferttrumets størrelse vil overraske selv blaserte dragere. Reservehjulet ligger helt af vejen **under** bagagerummets gulv. Låget er afbalanceret til at blive stående i en hvilken som helst stilling – og det giver nem og uhindret adgang til hele rummet.

*Det er vognen!*

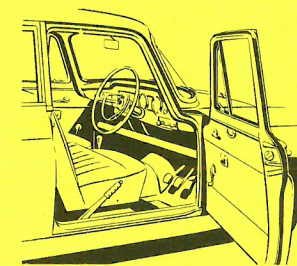




Når De først har siddet i den nye Oxfords luksus, vil De ikke nøjes med mindre. Dybe sæder. Tykke tæpper. Masser af benplads og albuerum (og sikkerhedslåse for børnene) – alt, hvad man forbinder med tanken om komfortabel kørsel – på langture til udlandet, til teatret, til repræsentativ forretningskørsel ...

## KVALIT

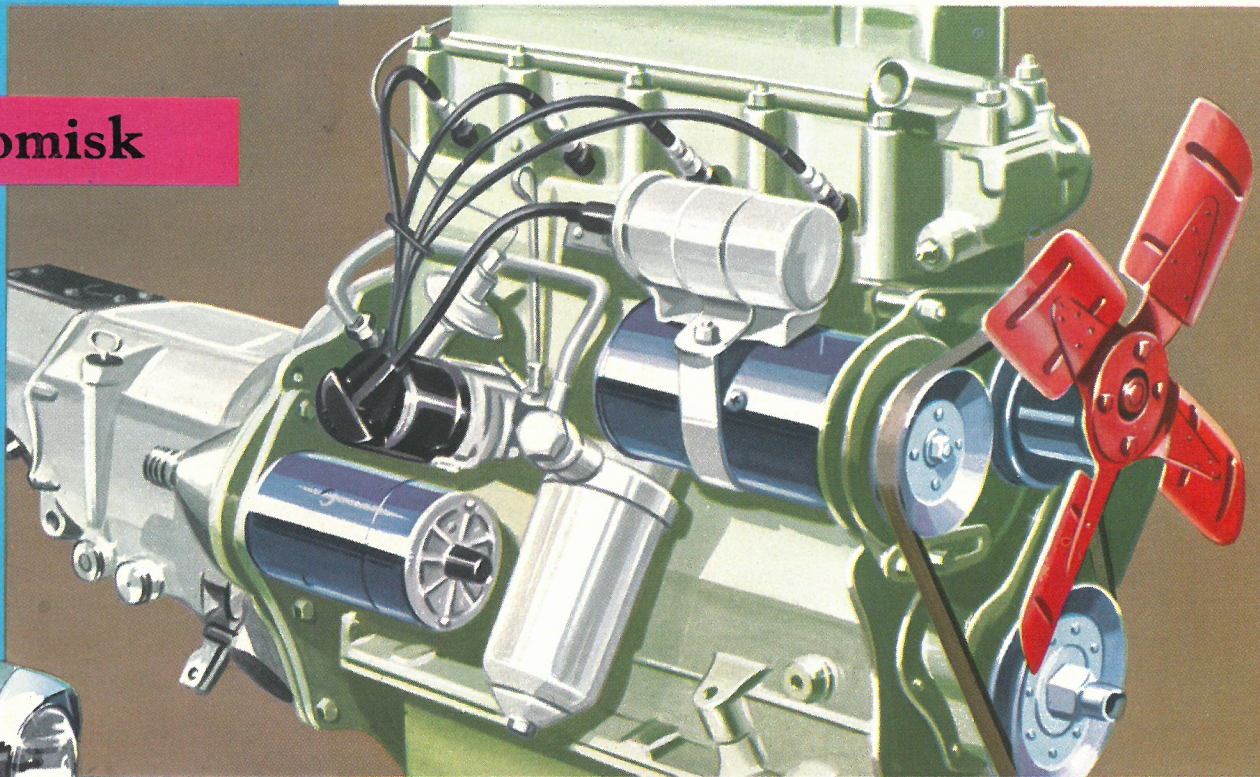
Det nære slægtskab med både indretning og køre gearskiftningen til en for klæber usvigelig sikkert Svært, ægte skind på sæ dådighed af plads. Klare, ud. Overalt, i hver detalje 1. Prøv de rigeligt dimer -- både foran og bagi – u Det kræver hverken opp er det at betjene det effe menbyggede baglygte-, re usædvanligt smuk og kar



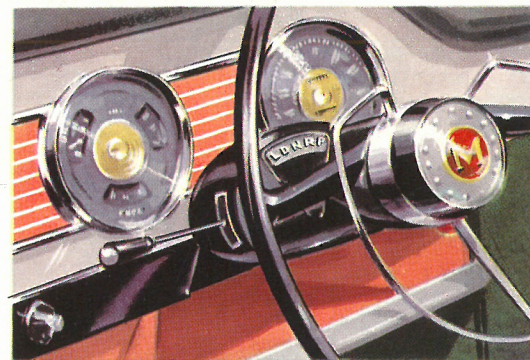
Se og prøv den nye **MORRIS**



Deevne - hurtig, lydløs, økonomisk



Der er overlegen kraft i den nye, store 1622 kubikcentimeter Oxford motor (samme som i MGA 1600 MK II) med afbalanceret krumtapaksel og SU karburator. Bemærk, hvorledes alt er let tilgængeligt. Detailoplysninger findes under omstående specifikationer.



## Fås nu med automatgear!

Alle automatgearets fordele fås nu som ekstra udstyr i den nye Oxford. Borg-Warners automatiske model 35 transmission rummer alle de nyeste, tekniske rafineringer og gør det muligt for den rutinerede bilist at bestemme gearskiftningen selv, når det ønskes.





Top-yc







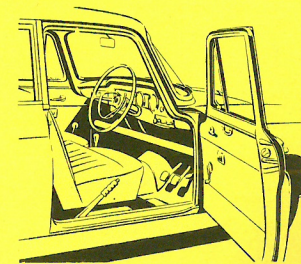
Når De først har siddet i den nye Oxfords luksus, vil De ikke nøjes med mindre. Dybe sæder. Tykke tæpper. Masser af benplads og albuerum (og sikkerhedslåse for børnene) – alt, hvad man forbinder med tanken om komfortabel kørsel – på langture til udlandet, til teatret, til repræsentativ forretningskørsel ...

Se og prøv den nye

**MORRIS**

## KVALIT

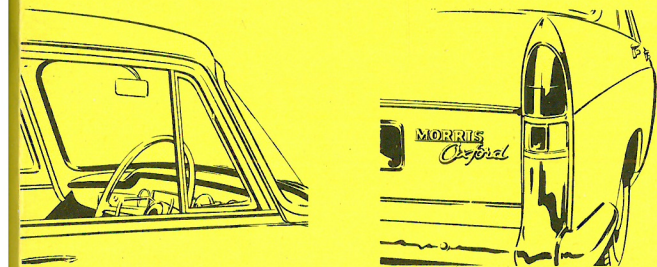
Det nære slægtskab med  
både indretning og køre  
gearskiftningen til en fo  
klæber usvigelig sikkert  
Svært, ægte skind på sæ  
dådighed af plads. Klare  
ud. Overalt, i hver detalj  
1. Prøv de rigeligt dime  
– både foran og bagi –  
Det kræver hverken op  
er det at betjene det eff  
menbyggede baglygte-, r  
usædvanligt smuk og ka



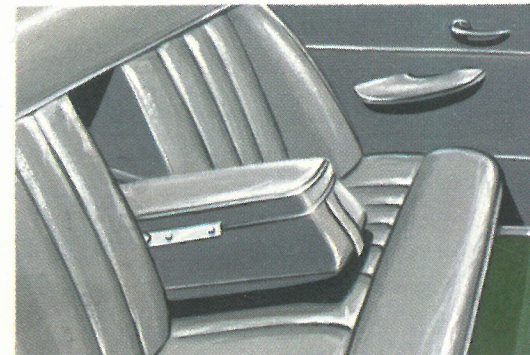


# DET HELT IGENNEM

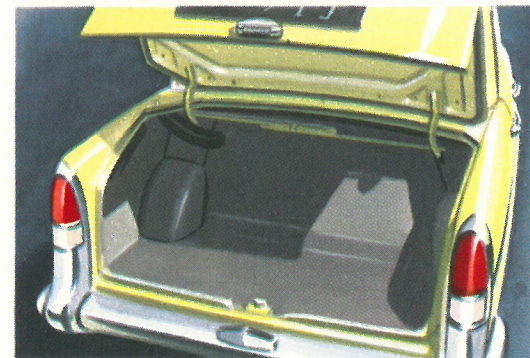
Med den verdensberømte MG (Morris Garages) sportsvogn røber sig i  
egenskaber. Den superb synchroniserede 4-trins transmission gør  
nøjelse – og der er frit valg mellem ratgear og gulvgear. Hjulene  
til vejen ved hurtig kørsel i svingene. Udstyret er i luksusklasse.  
sæderne. Dejlig blød polstring. Dybe tæpper over hele gulvet. En over-  
smukke farver. Store ruder med frit udsyn til alle sider – også bag-  
e, ses udtryk for førsteklases kvalitet i den nye Oxford.  
ensionerede døre. Let og ubesværet glider man ind og ud af sæderne  
uden at støde hverken hoved eller knæ. 2. Prøv ventilationsruderne!  
mærksomhed eller fingerfærdighed at åbne og lukke dem. Lige så let  
effektive varme-, defroster- og friskluftsystem. 3. Se det smagfuldt sam-  
reflektor- og kofangerhorn-arrangement, som giver Oxford Serie VI et  
karakteristisk bagparti.



**OXFORD**  
SERIES VI



Nedfældeligt armlæn giver ekstra komfort, når der kun sidder en eller to passagerer i bagsædet.



Kuffertrumets størrelse vil overraske selv blaserede dragere. Reservehjulet ligger helt af vejen **under** bagagerummets gulv. Låget er afbalanceret til at blive stående i en hvilken som helst stilling – og det giver nem og uhindret adgang til hele rummet.

*Det er vognen!*