

♈ ♉ ♊ ♋ ♌ ♍ ♎ ♏ ♐ ♑ ♒ ♓

BM



Opel 1936

Det er tusener av mennesker som bare for noen få år siden betraktet "egen vogn" som uopnåelig. Idag kjører de rundt som lykkelige eiere av hver sin bil. Dermed har livet på en måte fått et nytt inn-

hold, tilværelsen er blitt friere og mere interessant, en vinning av stor verdi for mange av dem.

Hele Opels program og hver enkelt Opelvogn har sin andel i denne utvikling, det er noget som tusener og atter tusener av tilfredse Opeleiere kan bevidne. For Opelfabrikkene i Rüsselheim er kontinentets største, en organisasjon som med sine tekniske og økonomiske hjelpemidler kan fremstille moderne kvalitets-

vogner så rasjonelt, og dermed så økonomisk, at prisen blir overkommelig for de fleste.

— — —

Opelfabrikkene hviler ikke på de laurbær de vant ifjor. Det målbevisste arbeide for stadig å forbedre Opelvognene fortsettes, og som følge av Opelfabrikkenes innsats nærmer vi oss for hver dag som går det store mål: Hver familie sin vogn.

OPEL P-4

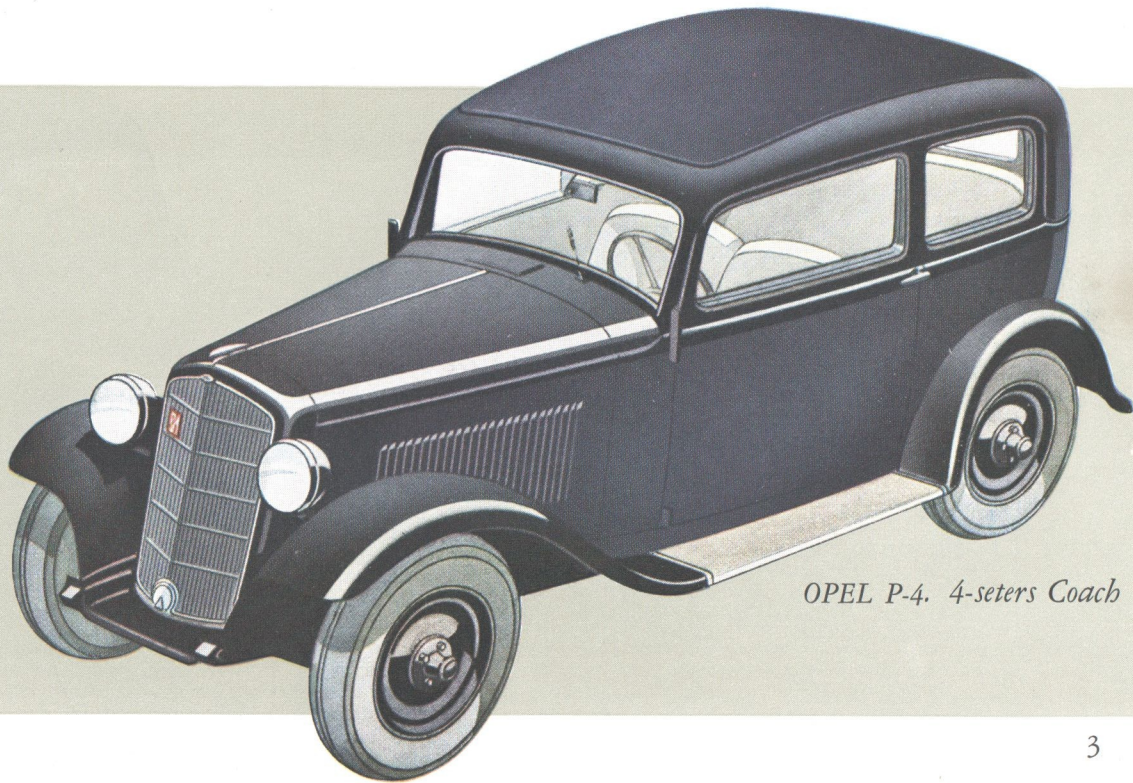
En rummelig 4-seters bil med en kraftig 4-cyl. firetakts motor til en pris som er uhørt for en vogn av denne kvalitet og størrelse. Bare prisen, ikke vognen selv, bringer tanken hen på babyklassen.

Det er ingen tom påstand. Hvis De vil se igjennem de tekniske spesifikasjoner for P-4 gjengitt på de etterfølgende sider, vil De selv av disse knappe opplysninger forstå at denne vogn hever sig høit over de såkalte babyvogner. —

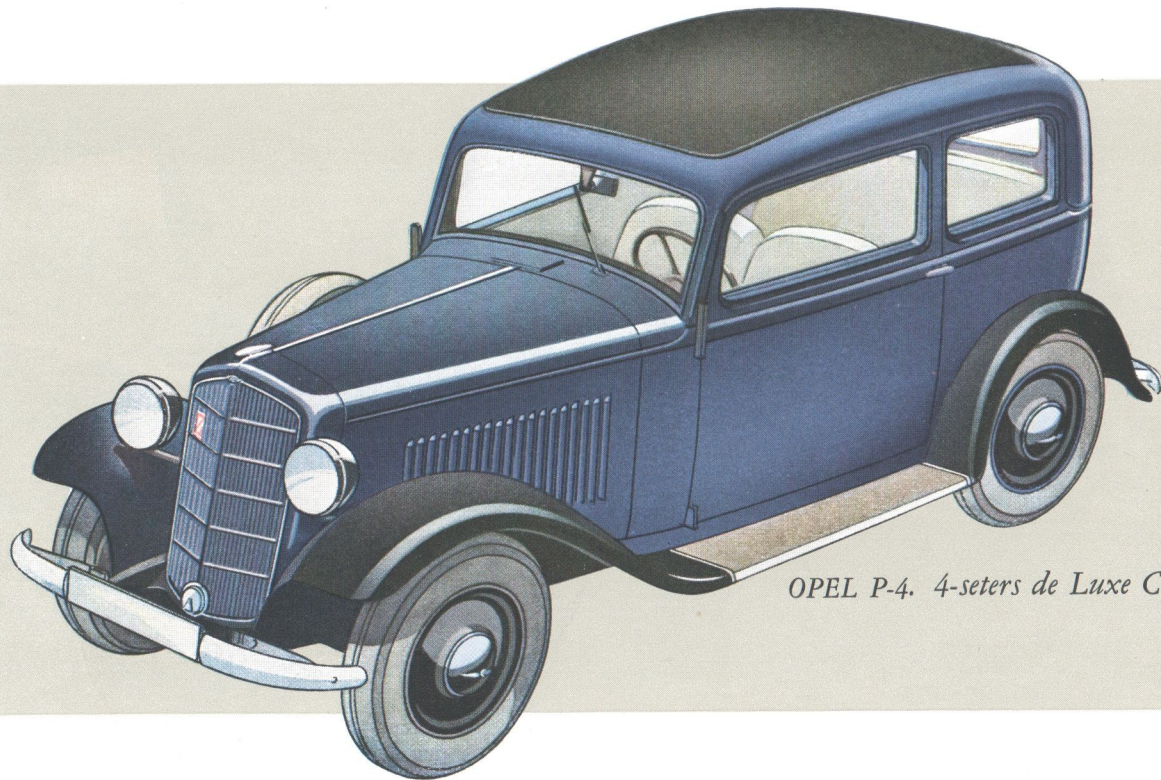
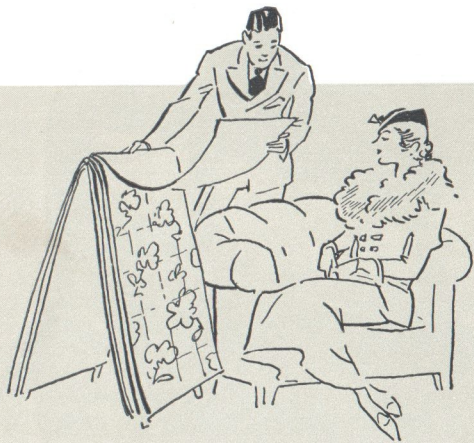
Og skulde De allikevel være i tvil, så be en forhandler om å få se den, og prøv den!

Det er hverken et mirakel eller en tilfeldighet at P-4 har hatt så stor suksess. P-4 er en videre logisk utvikling av den berømte 1,2 Liter OPEL, som er solgt i hundretusenvis. P-4 har samme ydeevne som sin forgjenger, men mindre bensinforbruk. Den akselererer lettere og ligger bedre på veien.

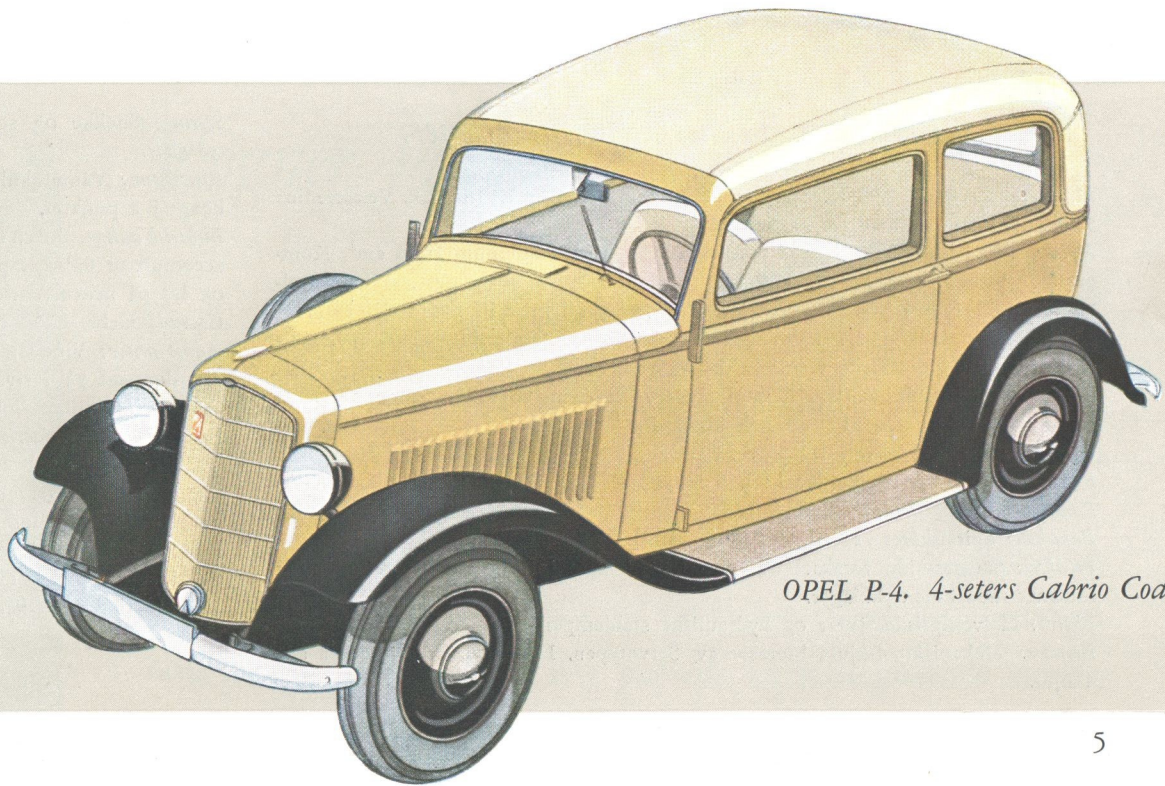
Dens ydeevne tilfredsstillter tidens krav uten at dette er gått ut over rummelighet eller bekvemmelighet.



OPEL P-4. 4-seters Coach



OPEL P-4. 4-seters de Luxe Coach



OPEL P-4. 4-seters Cabrio Coach

OPEL P-4. Tekniske spesifikasjoner.

Mål: Akselavstand 2.29 m. Sporbredde 1.12 m foran og 1.17 m bak. Venderadius 5.30 m. Minste avstand fra bakken 20.5 cm.

Motor: 4-cyl. Boring 67.5 mm. Slaglengde 75 mm. Slagvolum 1066 cm³. Kompressjonsforhold 1:6. 23 eff. HK ved 3500 o. p. m. 3 hovedlagre. 3 kamaksel-lagre. OPEL fallforgasser med akselerasjonspumpe. Bensintilførsel ved membran-pumpe. Bensintank 25 l bak i vognen. Trykksmøring. Tannhjuls-oljepumpe. Lett-vektsstempler. Sidestillede ventiler. Veivhusventilasjon.

Kobling: Tørr enkeltplate-type. Koblingslager: Grafitttring som ikke trenger smøring. Regulerbar koblingspedal — alt helt innkapslet.

Gearkasse: 3 gear forover, 1 bakover.

Kraftoverføring: Rørtpe-kardanaksel. 2 innkapslede kardanledd.

Ramme: U-profil med 7 tverrbjelker.

Bakaksel: Spiralskåret kronhjul og pinjong. Utveksling 5.57:1.

Foraksel: Stansesmidd foraksel av I-profil. Kulelagre i forhjulene. Styreboltene er forsynet med kule-trykklager.

Fjærer: Halvelliptiske fjærer og hydrauliske støtdempere foran og bak.

Bremser: Mekaniske 4-hjuls bremser av Servotypen. Håndbremsen virker på alle 4 hjul.

Styring: Snekke og sektortypen. Snekken er forsynet med rullelagre. Rattet har tre eker.

Kjølesystem: Vanncirkulasjon etter termosifong-prinsippet. Kjøleren er gummiop-hengt i 2 punkter.

Elektrisk anlegg: Bosch fabrikat. Batteritending, automatisk tendingsregulering. 6-volts accumulator 62¹/₂ amp.-timers kapasitet. Lyskastere, kombinert stopp- og baklykt og lys på instrumentbordet. Boschhorn og retningsvisere.

Gummi: Dekk 4.25×17. Montert reservehjul.

Annet utstyr: Vinduspusser. Speedometer. Oljetrykkmåler. Kombinert lys- og tendingskontakt på instrumentbordet. Avblendingskontakt på fotbrettet. Hanskerum. Førerspeil. Stillbart fører sete. Kjølegitter. Gummimatte ved fører setet.

For P-4 modellen Cabrio Coach gjelder ovenstående spesifikasjoner med følgende undtagelser: 4 gear forover (3. gear lydløst). Dessuten har denne modell støtfangere foran og bak, reservehjul i forskærmen, bagasjebrett, kombinert oljetrykkmåler og bensinmåler samt lommer i dørene.

For P-4 modellen de Luxe Coach gjelder de samme spesifikasjoner som for P-4 Cabrio Coach, bare med den tilføielse at vognen er utstyrt med taklys og at gardinet for bakruten kan betjenes fra fører setet.

Rett til forandring i spesifikasjonene forbeholdes.



Vogner med

OPEL Synkronfjæring

Allerede for 2 år siden kom de første OPELmodeller med synkronfjæring, og dette er senere bibeholdt som standard utstyr på alle 6-cyl. OPELmodeller og likeledes på OPEL "Olympia".

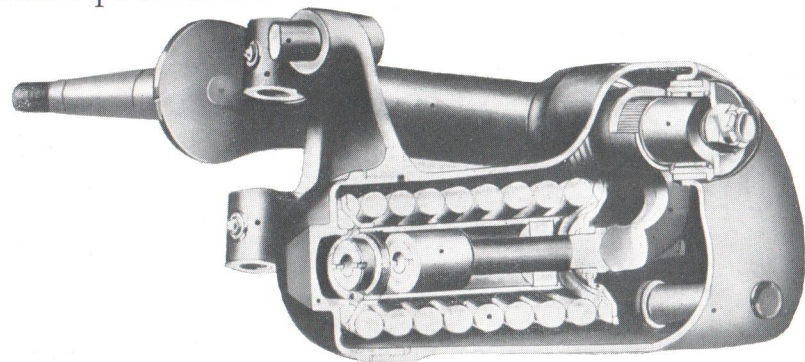
Dette nye fjæringssystem revolusjonerte alle gamle begreper om kjøringsskomfort. Hundretusener av OPELeiere lovpriser denne geniale fjæring, som med ett slag gav oss en jevn glidende kjøring

selv på ujevne veier, så den gamle "nikking" og "hopping" nu er et tilbakelagt stadium.

For OPELeieren betyr synkronfjæringen ikke bare større personlig komfort når han setter sig ved rattet, men denne hensiktsmessige fjæring betyr også en vesentlig forlengelse af vognens levetid. Den jevne rolige gang kommer vognens mange vitale deler tilgode.

Også for manøvreringen betyr synkronfjæringen vesentlige fordeler. Styremekanismen er nu fullstendig uavhengig av fjæringssystemet, og støt fra veien kan derfor ikke på nogen måte forplante sig til rattet.

OPELvognene er således også hvad fjæringen angår helt igjennem moderne og helt på høiden med det beste som finnes på markedet.



Det genialt konstruerte "kneledd" som gir OPELvognene en behagelig fjæring med jevn, glidende gang.

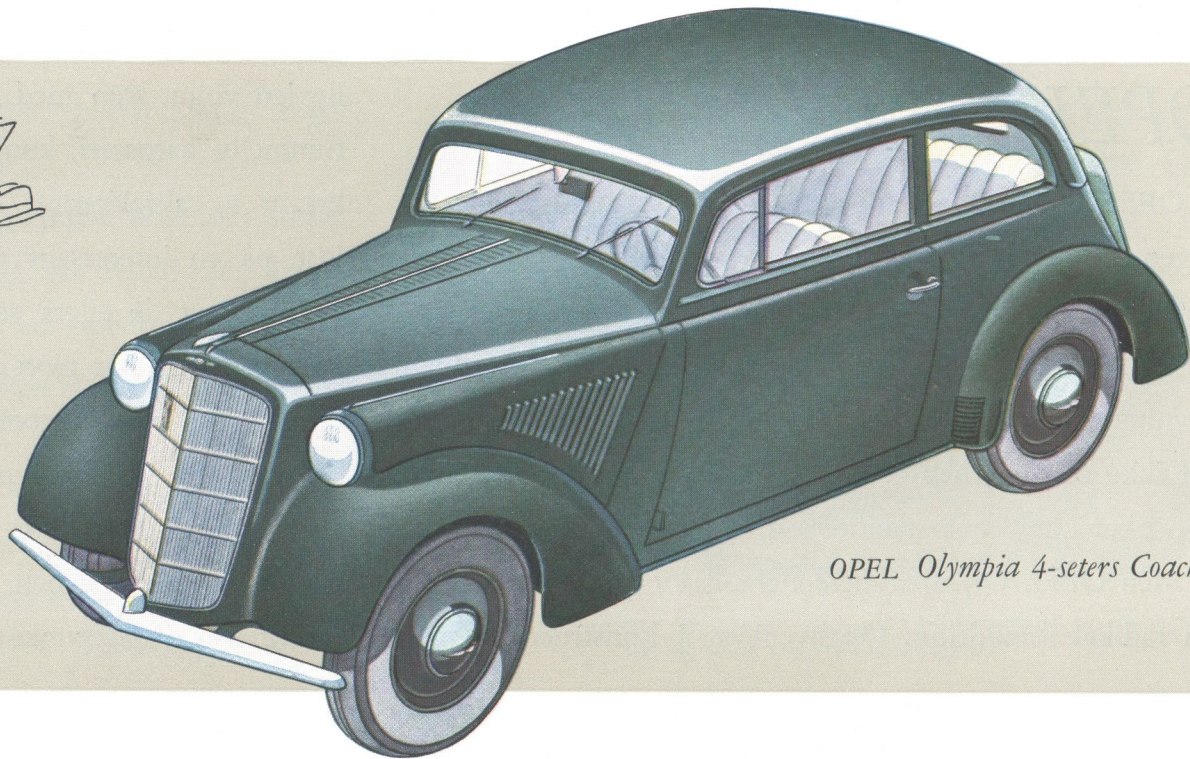
OPEL Olympia

OPEL Olympia er en interessant nyskapning. Det er ingen dusinvogn. Allerede i det ytre adskiller den sig fra de almindelige vogner, idet man har sammenbygget lyskasterne med panser og forskjærmer og derved ytterligere fremhevet karosseriets strømlinjer. Denne sammenbygning gir ikke bare vognen et eget kraftig og massivt utseende, den øker også dens stabilitet og styrke.

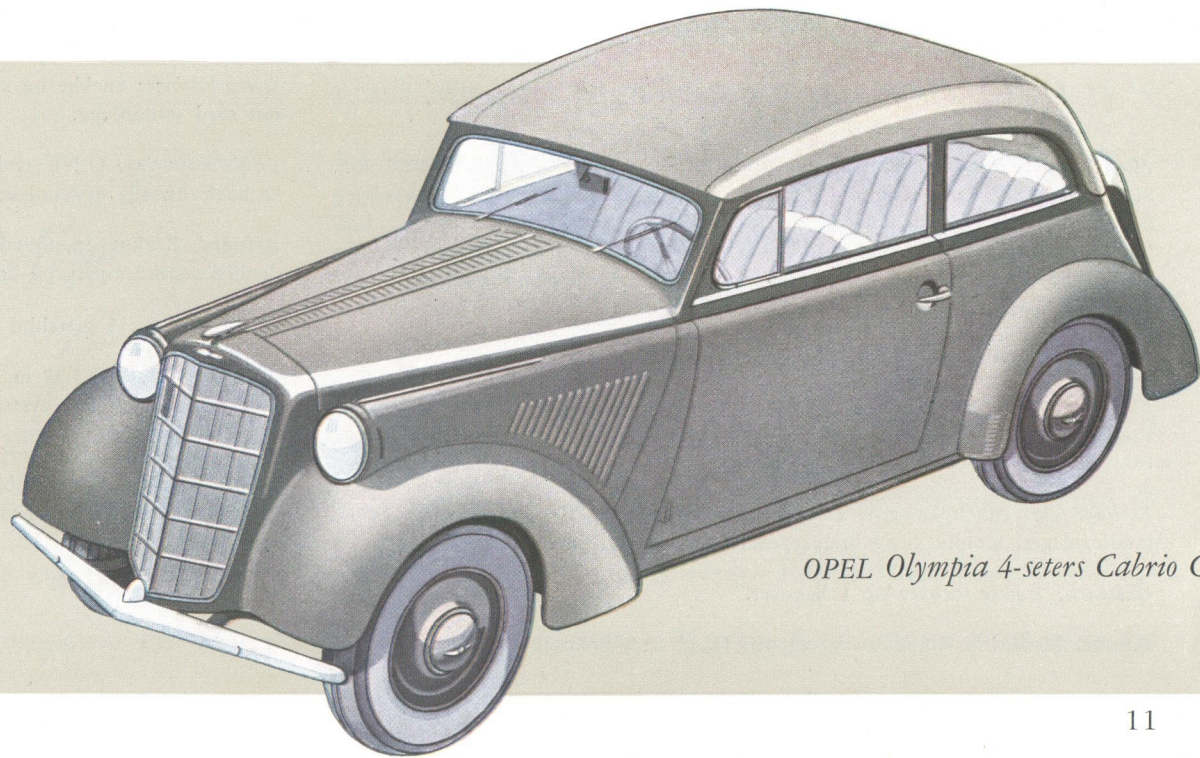
Men OPEL Olympia betegner også i andre henseender en radikal forandring. Opgaven var å konstruere en sær-

lig lett vogn, som med en relativt liten motor men med rummelig karosseri, kunde prestere hvad moderne bilister krever av akselerasjon og kjøreegenskaper. Opgaven er løst på en interessant måte, idet man ved en sammenbygning av de ellers separate deler chassis og karosseri, i alt vesentlig har gjort det siste "selvbærende" og derved opnådd forholdsvis store vektbesparelser.

Av andre viktige egenskaper hos OPEL Olympia nevnes synkronfjæring, trekkfri ventilasjon og moderne særdeles rummelig karosseri helt av stål. Dertil kommer lett manøvrering, lavt tyngdepunkt og overraskende lite bensinforbruk.



OPEL Olympia 4-seters Coach



OPEL Olympia 4-seters Cabrio Coach

OPEL Olympia. Tekniske spesifikasjoner.

Motor: 26 HK ved 3200 o. p. m. 4-cyl. Boring 67.5 mm. Slaglengde 90 mm. Slagvolum 1279 cm³. Kompressjonsforhold 1:6. Cylinderblokken og overdelen av veivhuset i ett stykke. 3 veivlagre. Utborede veivstenger. Lettvektsstempler. Lydløse registerhjul. Sidestillede ventiler. Trykksmøring. Veivhusventilasjon. Fallforgasser med akselerasjonspumpe. Bensinpumpe av membrantypen. Bensintank til 30 l bak i vognen.

Kjølesystem: Vanncirkulasjonen befordres av en pumpe.

Elektrisk anlegg: Bosch fabrikat. 6-volts akkumulator. Automatisk tendingsregulering. Fotkontakt til å heve og senke lyskasternes lyskegler. Kombinert stopp- og baklykt. Luftavkjølet dynamo.

Kobling: Tørr enkeltplate-type med spiralfjær som sikrer bløt igangsetning. Grafit koblingslager. Koblings- og bremsepedalen er montert på rammen.

Gearkasse: 3 gear forover og 1 bakover.

Bremser: Mekaniske 4-hjuls av Servotypen. Hånd- og fotbremser virker på alle 4 hjul.

Styremekanisme: Snekke og sektortype. Snekken er forsynt med rullelager. Ebonitt-ratt med stålinnlegg.

Forhjulsmontering: OPEL synkronfjæring med innbyrdes uavhengig avfjærede hjul. Dobbeltvirkende hydrauliske støtdempere, innkapslet i oljetyllte fjærhus.

Bakaksel: Banjotypen. Spiralskåret kronhjul og pinjong. Halvelliptiske fjærer. Hydrauliske støtdempere og krengningsstabilisator.

Hjul og gummi: 5 platehjul. Gummidimensjoner 5.00 × 16.

Mål: Akselavstand 2.37 m. Største bredde 1.43 m. Største lengde 3.93 m. Største høide 1.45 m. Minste avstand fra bakken 19 cm.

Utstyr: Elektriske retningsvisere. Dobbelt vinduspusser. Speedometer. Oljetrykkmåler. Bensinmåler. Kombinert tendings- og lyskontakt. Avblendingskontakt på fotbrettet. Førerspeil. 2 hanskerum. Stillbart forsete. Trekkfri ventilasjon. Støtfangere foran og bak.

Rett til forandring i spesifikasjonene forbeholdes.

6-cylindrede

OPEL modeller

Uten en utpreget stor vogn vilde Opelserien ikke være komplett. Og som De ser av de efterfølgende sider omfatter da også OPELs produksjon 5 store og elegante 6-cyl. vogntyper, som byr noget for enhver smak og for ethvert

formål. De 6-cyl. Opelmodeller er ikke bare vakre. Ved å se litt nærmere på dem vil De hurtig konstatere at de helt til de minste detaljer representerer omhyggelig arbeide, høi kvalitet og god smak.

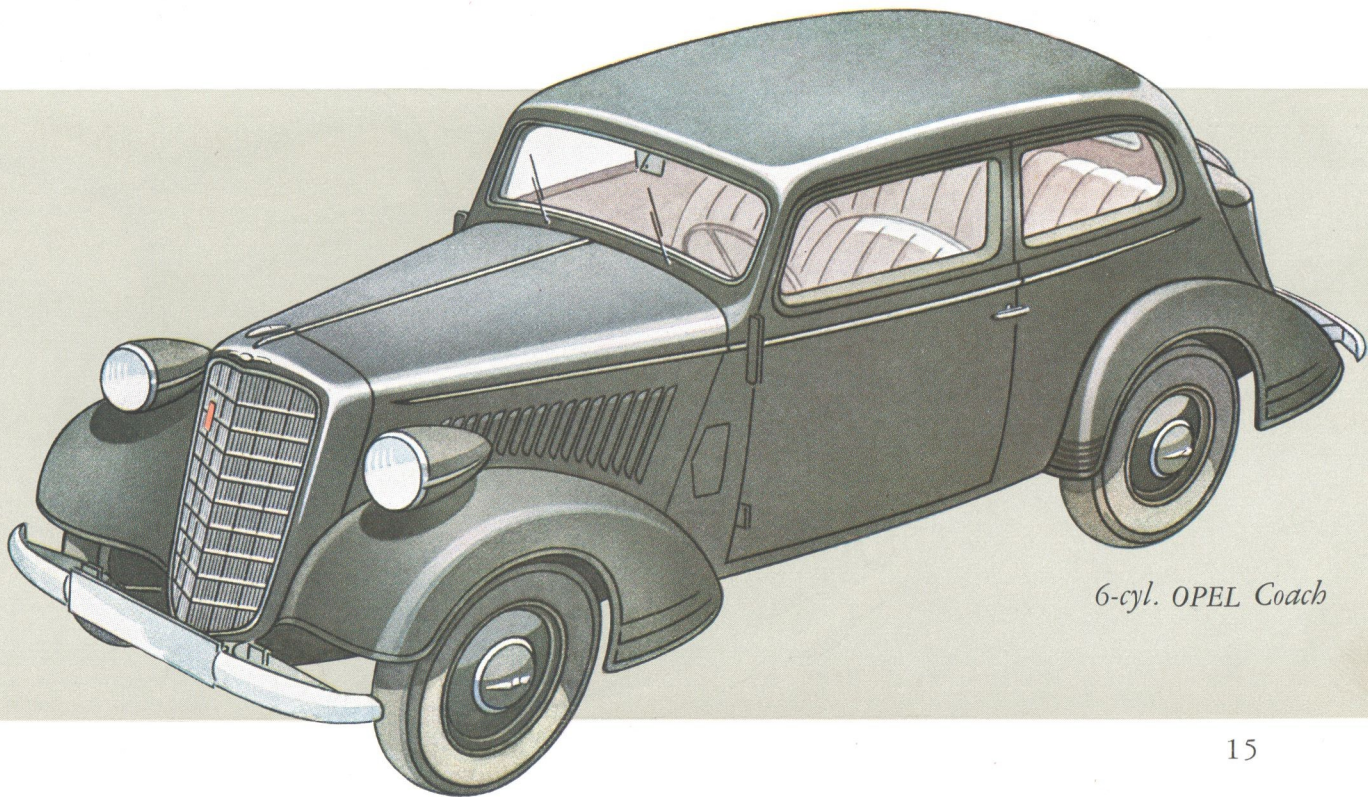
Av disse vogners særlige fordeler bør nevnes: Den ideelle synkronfjæring med innbyrdes uavhengig monterte forhjul som har forandret den gamle nikkende, ujevne kjøring til en jevn og behagelig gliden. Trekkfri ventilasjon av det originale Fisher-system. Kraftig 6-cyl. motor som tross sin

store akselerasjonsevne og trekkraft er meget økonomisk i bruk. Synkroniserte gear med 4 gear forover. Man opnår derved best mulig tilpasning i bakket terreng og således en større gjennomsnittshastighet. Hydrauliske bremses hvis pålitelighet under alle forhold gir en behagelig trygghetsfølelse. De 6-cyl. Opelvogner hører således til de beste og mest moderne automobiler som finnes. Bare paa ett punkt adskiller de sig fra andre store vogner, nemlig i prisen. Sett Dem bak rattet og prøv den selv, så skal De se at det stemmer.

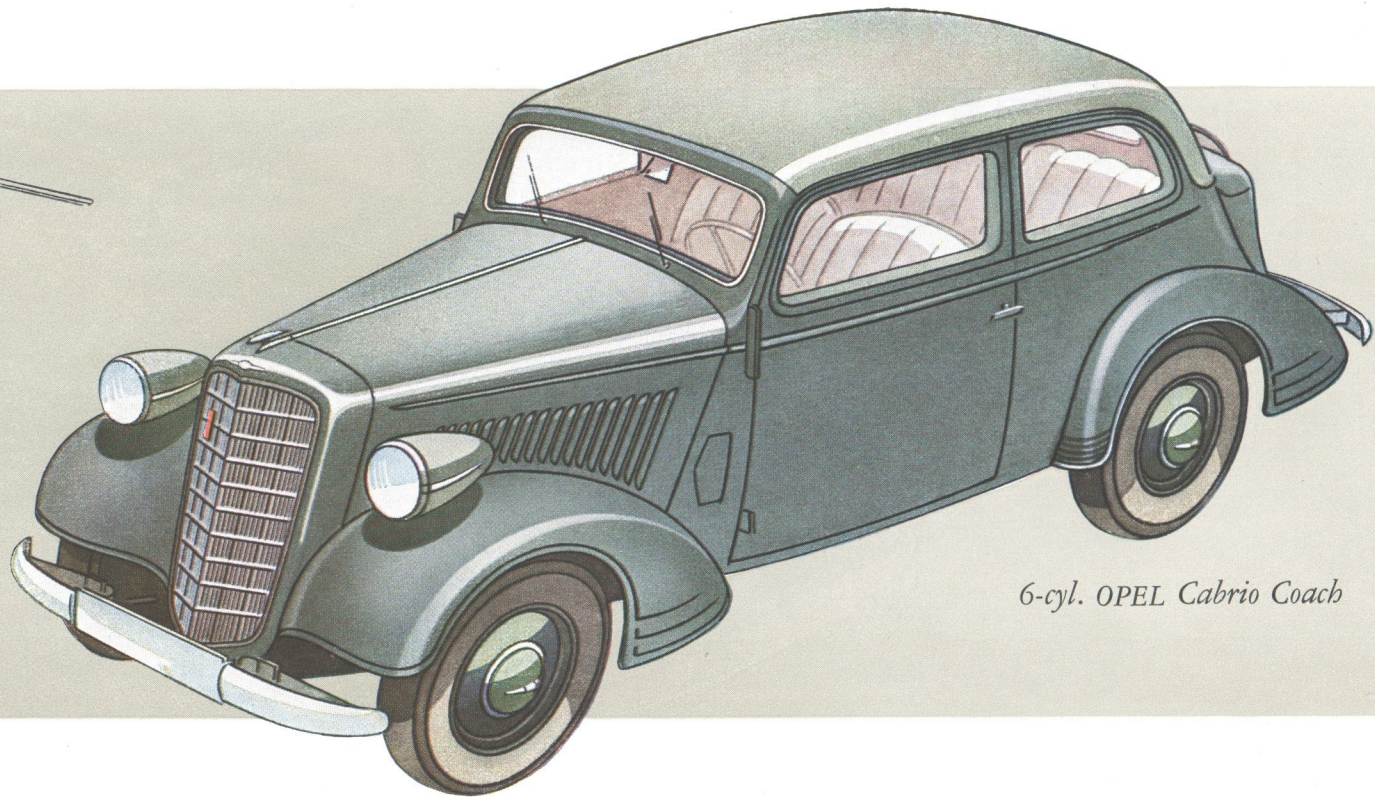
Blandt de 6-cyl. OPELmodeller finnes også en 6-seters vogn som fortjener særlig omtale. Det er en stor, rummelig vogn, som står avbildet bak i denne katalog. Den er utstyrt med makelige klappseter slik konstruert at vognen gir god plass for 6 personer.

— — —

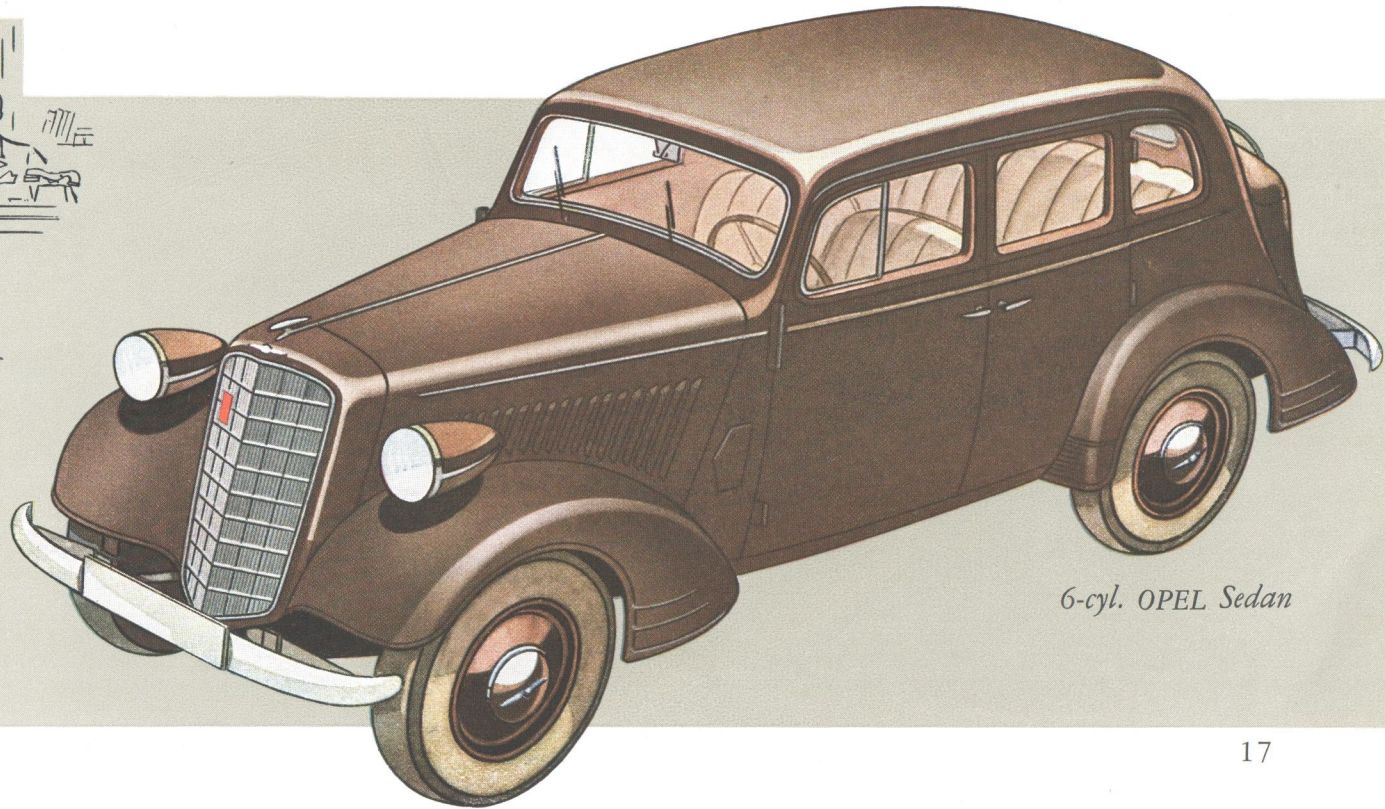
Denne vogntype leveres såvel med som uten glass skillevegg bak førersetet, og egner sig derfor utmerket ikke bare som familievogn, men også som leievogn.



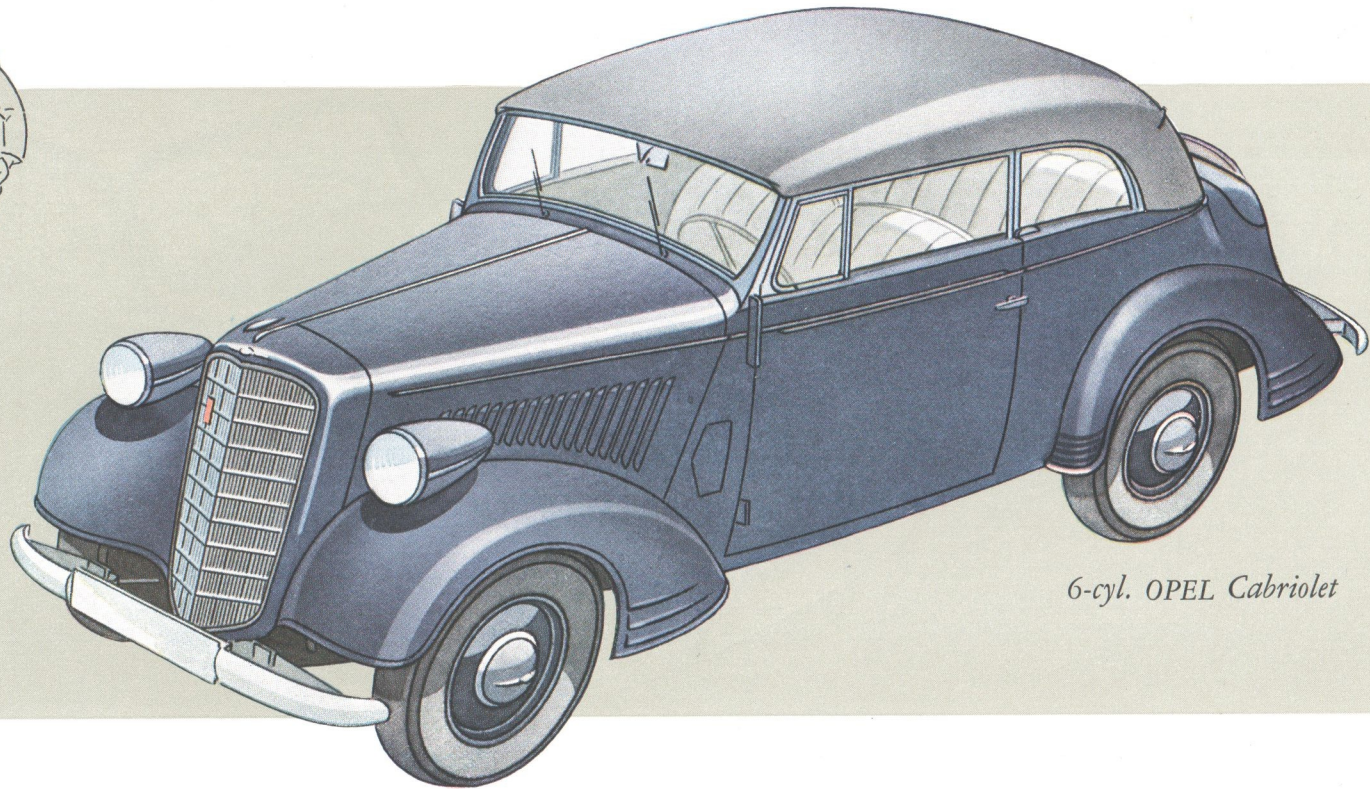
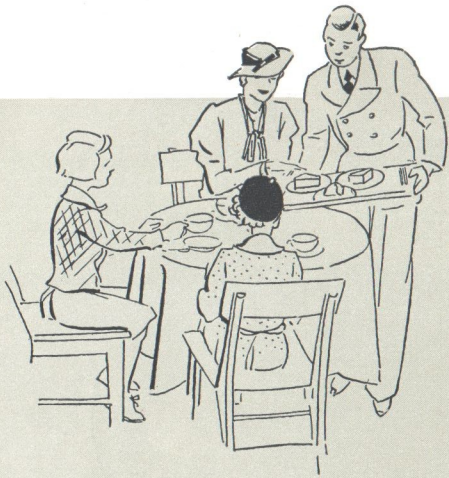
6-cyl. OPEL Coach



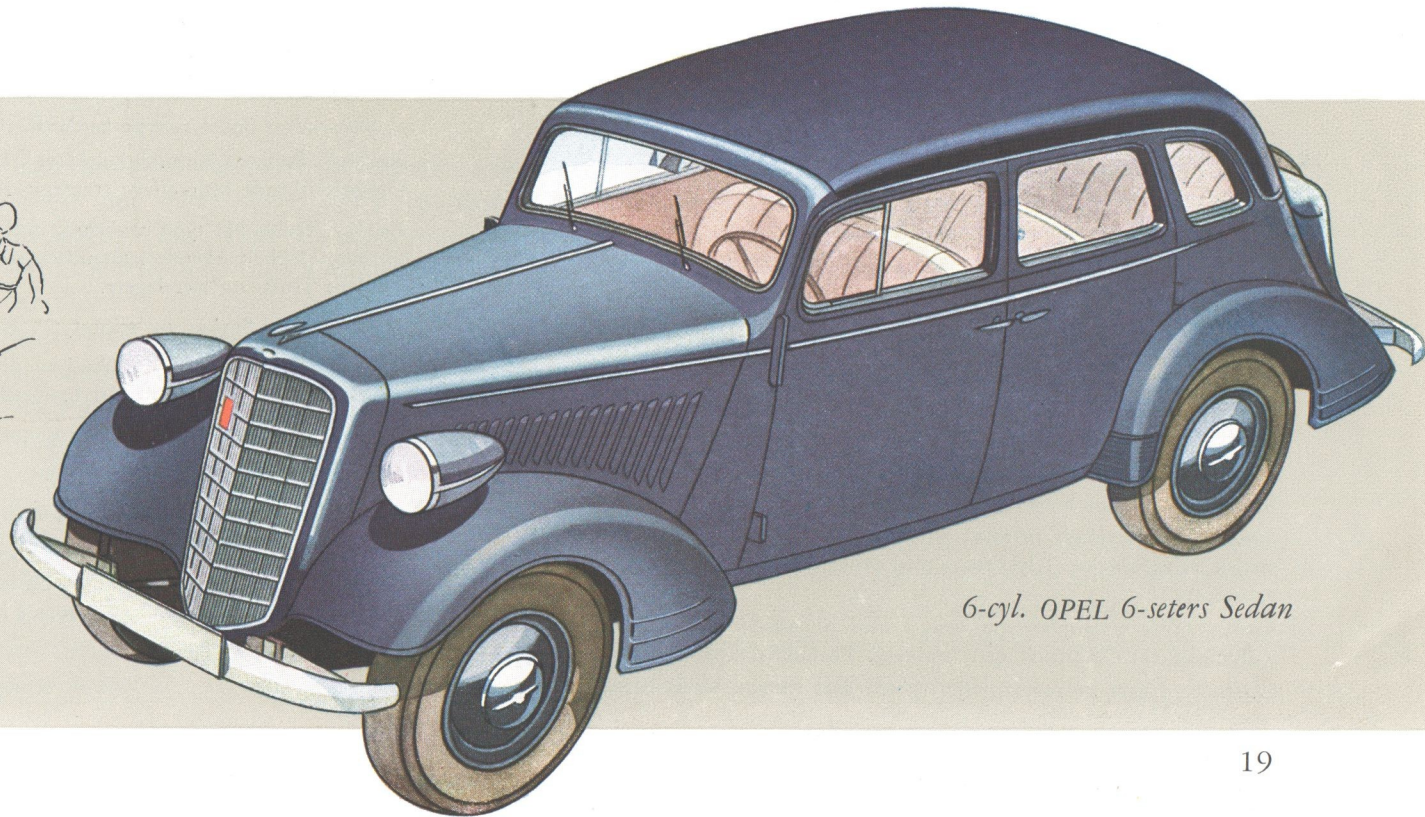
6-cyl. OPEL Cabrio Coach



6-cyl. OPEL Sedan



6-cyl. OPEL Cabriolet



6-cyl. OPEL 6-seters Sedan

Tekniske spesifikasjoner OPEL 6-cyl.

Største lengde 4.39 m. Største bredde 1.57 m. Største høide (coach) 1.60 m. Akselavstand 2.64 m. Sporbredde 1.26 m. Minste avstand fra bakken 19 cm.

Motor: 6-cyl. Boring 67.5 mm. Slaglengde 90 mm. Slagvolum 1920 cm³. Kompresjonsforhold 1:5.75. 40 HK. Nelson-Bohnalite stempler med 4 stempelfjærer. Utborede veivstenger. 3 hovedlagere. 3 kamaksellagere. Sideventiler. Trykksmøring for motoren. Veivhus ventilasjon. Motorens oljekapasitet 5 liter. OPEL fallforgasser med akselerasjonpumpe. Kombinert innsugningslyddemper med oljemettet luftfilter. Bensinbeholder for 39 liter anbragt bak. Bensintilførsel ved membranpumpe. Elastisk 4-punkts motorophengning.

Kjølesystem: Vanncirkulasjonen er termostatisk regulert og besørget av en pumpe. Radiatorens vanninnhold 8,8 liter.

Elektrisk anlegg: Bosch fabrikat, 6 volts batteri, 72 amp. t. Batteritending. Automatisk strømfordeler. 2 lyskastere med avblending ved fotkontakt. Kombinert bak- og stoplys.

Kobling: Tørr enkeltplatetype utstyrt med 6 spiralfjærer for jevn igangsetning. Koblingslager: Grafittring uten smøring. Regulerebar koblingspedal.

Gearkasse: 4 gear og revers, 3dje og 4de gear lydøst. Skråttskårne tannhjul.

Kraftoverføring: Enkel rørttype kardanaksel. 2 innkapslede kardanledd.

Bakaksel: Presset stålhus. Spiralskåret kronhjul og pinjong. Halvelliptiske bakfjærer. Dobbeltvirkende hydrauliske støtdempere med krængningsstabilisator.

Foraksel: Dubonnet type uavhengig forhjulsavfjæring med horisontalt anbragt stål fjærhus. Dobbeltvirkende hydrauliske støtdempere, innbygget i fjærhuset. Forhjuls-lagrene: Trust- og bærelagere.

Styremekanisme: Snekke og sektortype. Koniske rullelagere over og under snekken.

Bremser: OPEL fabrikat. Hydrauliske oljetrykkbremser (Lockheed). Håndbremsen virker på mellomakslen. Samlet bremseflate 965 cm².

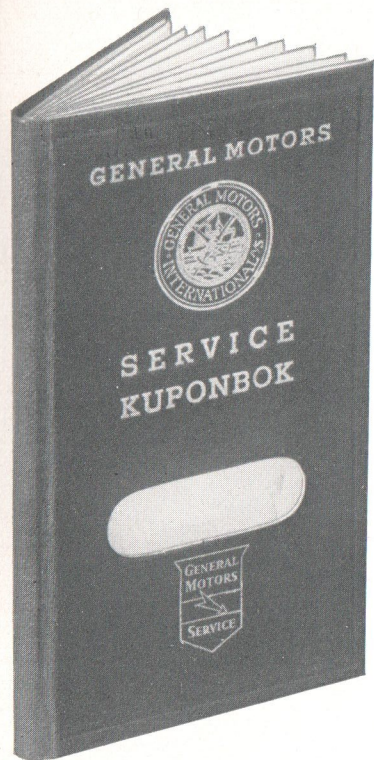
Ramme: X-rammekonstruksjon av presset stål, forsynt med solide tverrbjelker.

Hjul: Stål platehjul.

Gummi: 5.50×16 med montert reservehjul.

Utstyr: Retningsvisere. Dobbel vinduspusser. Ur. Speedometer. Oljetrykkmåler. Bensinmåler. Kombinert tendings- og rattlås. Trekkfri ventilasjon. Stillbart forsete. Støtfanger foran og bak. Hanskerum i instrumentbordet. Askebeget. Speil.

Rett til forandring i spesifikasjonene forbeholdes.



Service

Som med alle andre General Motors vogner følger det også med OPEL en service kupongbok, for å gjøre det så lett som mulig for Dem å få Deres vogn korrekt passet under de første 15.000 km av dens levetid. Denne kupongbok gir Dem rett til 2 gratis eftersyn og smøringer etter henholdsvis 800 og 2500 km.s kjøring. Dessuten finnes det i kupongboken 8 smørekuponger som gir eieren rett til fullstendig smøring av chassiset med 1500 km.s mellomrum.

Bortsett fra disse fordelers direkte verdi kan det ikke legges nok vekt på betydningen av at Deres vogn nettop i den mest kritiske periode av sin levetid er under stadig tilsyn af kyndige folk.

Garanti

Gode materialer, vitenskapelig kontroll og konstruksjon samt nøiaktig arbeide kjennetegner alle General Motors vogner. På grunnlag av denne kvalitet kan General Motors trygt gi følgende garanti på sine automobiler:

Hvis det innen tre måneder fra den dato som er anført i denne kupongbok, skulde vise sig nogen feil ved vognens materiale eller utførelse, vil feilen bli rettet uten utgift for Dem på forhandlerens verksted innen garantifristens utløp, forutsatt at skaden ikke er opstått på grunn av uhell, forsømmelse eller misbruk. Denne garanti gjelder ikke dekk og slanger, idet disse garanteres av vedkommende fabrikk. Den gjelder heller ikke vogner som uten General Motors samtykke er blitt forandret eller ombygget utenfor fabrikk eller reparert med reservedeler fabrikkert eller solgt av andre enn General Motors.

Det nevnte garantiarbeide vil bli utført gratis kun av den forhandler hos hvem vognen er kjøpt.

