

Maas i helikopter, flyvernes fra Kometen.

OPEL 1935



Kjøp av automobil er en tillitssak!

Fra den tid automobilen ophørte å være et privilegium for rikfolk — et mål som OPEL alltid ved valget av sine konstruksjoner har arbeidet imot — er den blitt så populær som man tidligere ikke hadde kunnet tenke sig muligheten av for en overskuelig tid fremover.

Denne kjensgjerning påla automobilindustrien et dobbelt ansvar. Det gjaldt å treffe det riktige valg av konstruksjoner og sette prisene slik at den bilentusiasme som var opstått ikke bare holdt sig, men også vokset videre. Kun etter dette program kunde bilindustrien gjøre sig fortjent til den stadig voksende kundekrets' tillit.

ADAM OPEL A/S — Europas største automobilfabrik — har ved valget av sine typer bevist at den har forstått opgavene og løst dem med det heldigste resultat. OPEL-bilen »den pålitelige« inntar en fremtredende plass i gatebilledet og er blitt kjent og kjær overalt. »OPEL« er og blir et standardbegreb

for beste kvalitet til rimeligste pris. Den er alltid fri for halvferdige konstruksjoner og har titusener av ganger bestått sin prøve.

Men dermed er ikke alle OPEL-vognens fortrin uttømt. Å kjøpe bil er en tillitssak: ADAM OPEL A/S gjengjelder de over 200 000 OPEL-eieres tillit, idet de også etter salget betrakter sig forpligtet til å vie vognene sin oppmerksomhet og sitt tilsyn. På grunn av den enorme omsetning kunde ADAM OPEL A/S med sine rundt regnet 50.000 medhjelpere skape en i sitt omfang enestående serviceorganisasjon for på denne måte å bevare vognenes verdi like til det sidste. Dette er en ting som bilkjørerne vet å vurdere betydningen av.

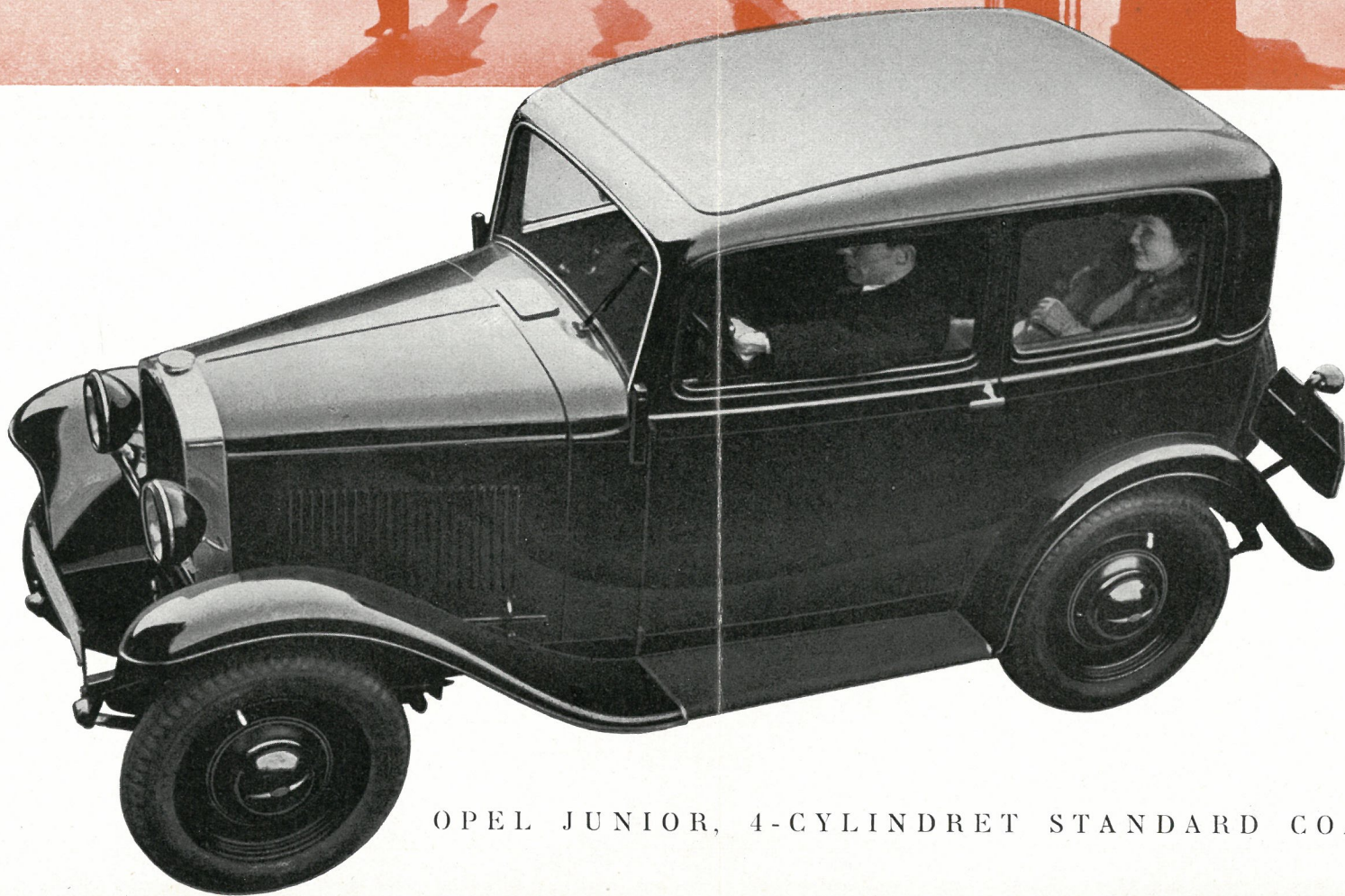
Å kjøpe en OPEL betyr altså å få mest mulig igjen for de utlagte penger. Å kjøre en OPEL betyr å være overvåket av Europas største automobilfabrikk og største serviceorganisasjon. I den tillit man viser OPEL skuffes man aldrig.

Opel 4-cylindret Junior

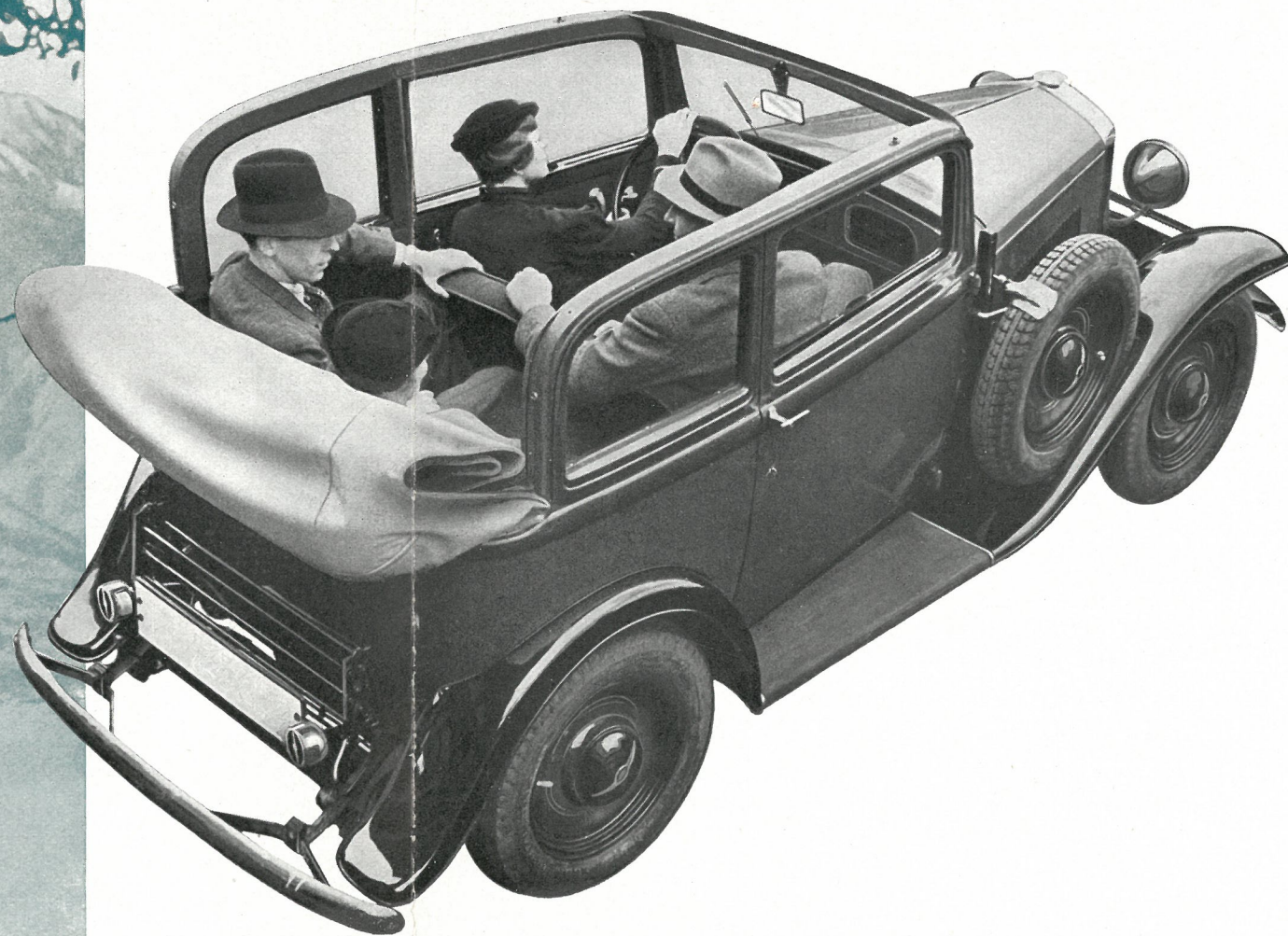
Hvorfor har den lille OPEL-vogn Junior fått tilnavnet »den pålitelige«? Fordi den gjennom årrekker har vist, hvad den duer til. Den som ser hvordan bilen daglig erobrer større plass i gatebilledet og legger merke til hvordan den i hvilket-somhelst terreng utrettelig greier alt som kreves av den, vet at den bærer sitt ærefulle tilnavn med rette. »Den pålitelige«, det er ikke noe overstrømmende superlativ, ikke noe overdrevent reklameslagord, men det er en enkel bekreftelse av at denne bil alltid er å stole på og at den titusener av ganger har bestått sin prøve. Noe bedre kan man ikke si om en populær bil. Og OPEL Junior er i sannhet populær, i en rekke av land er den den mest utbredte bil i sin klasse. — Sin popularitet skylder den at den forener en stor bils kraft og komfort med en liten bils lave pris. Den er et bevis for

at også en liten bil kan være en god kapitalanbringelse for mange år fremover. Ved kjøp av OPEL »den pålitelige« får kjøperen opfylt alle de krav som han ellers bare pleier å stille til en kostbarere bil.

Det er imidlertid ikke bare når det gjelder ydeevne og kjøreegenskaper at denne lille OPEL-bil Junior kan tåle en sammenligning med større og dyrere biler. Nej, dens minimale driftsomkostninger, driftssikkerhet, soliditet og rummelighet, også det omhyggelig valgte utstyr, det vakre utseende og ikke minst den lange levetid er egenskaper som man ikke går ut fra som selvfølgelig for en bil i denne pris- og styrkeklasse. OPEL 4-cylindret junior — den pålitelige — beviser daglig på nytt at en bil som er rimelig i pris ikke derfor behøver å gjøre hvad man vil kalle et »billig« inntrykk.

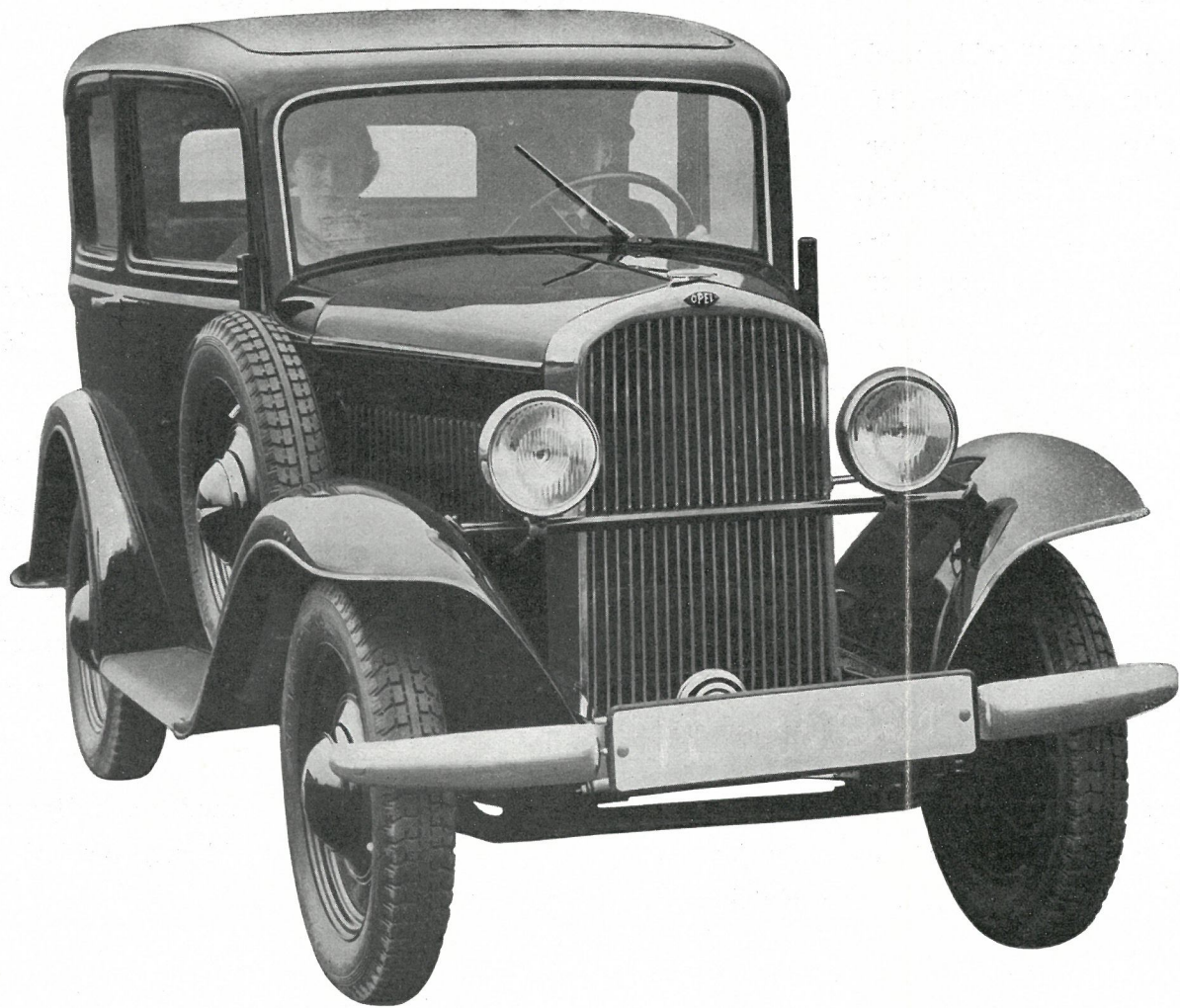


OPEL JUNIOR, 4-CYLINDRET STANDARD COACH



OPEL JUNIOR, 4-CYLINDRET CABRIOLET COACH

OPEL JUNIOR, 4-CYLINDRET DE LUXE COACH



OPEL Junior beviser

at man ved kjøp av en billig vogn ikke må ta til takke med dårlig ydeevne og kort levetid. Den har erhvervet sig retten til å bære det ærefulle tilnavn »den pålitelige«, fordi det i hver enkelt del er nedlagt et samvittighetsfullt arbeide, fordi det konsekvent er brukt kun utsøkt og ansvarsbevist prøvet materiale, og fordi den ytterste nøiaktighet i konstruksjonen er gjennomført. Men disse egenskaper klarlegger dog bare delvis

hemmeligheten ved OPEL Junior's suksess.

For man spør selvfølgelig sig selv hvordan det kan henge sammen at slik fremragende kvalitet kan leveres til så billig pris, men denne øiensynlige motsigelse har imidlertid sin meget naturlige forklaring heri: Den almindelige tillit til OPEL førte til den veldige produksjon og til OPEL's førerstilling i denne industri. Og som overalt ellers bevirker den store produksjon at prisen på den enkelte del går ned og den muliggjør en planleggelse som nedsetter fabrikasjonsomkostningene i det hele tatt.

Tekniske spesifikasjoner

Opel Junior

Akselavstand 2,29 m., sporbredde foran 1,12 m., sporbredde bak 1,17 m., minste svingediameter 10,60 m., minste høide over bakken 204 mm.

MOTOR: 4 cyl., 65 mm. boring, 90 mm. slaglængde, cylinder-volum 1186 ccm., kompresjonsforhold 1:6, hestekrefter 23, 3 krumtapplagere, 3 kamaksellagere. Forgaser: fallforgaser, Bensintilførsel ved bensinpumpe, bensintanken som er anbragt bak rummer 25 liter, tryksmøring, tannhjuls oljepumpe, gjennemborede råder, Nelson-Bohnalite stempler, sideventiler, krumtapphusventilasjon.

CLUTCH: Tørr enkeltplateclutch utstyrt med 6 spiralfjærer for jevn igangsetning, selvsmedende clutchlager, regulerbar clutchpedal.

GEARKASSE: 3 gear forover og revers.

KRAFTOVERFØRING: Kardangaksel, rørformet kardangaksel montert med 2 olje- og støvtette mekaniske universalkuplinger.

RAMME: Presset stål i U-profil. Profilhøide 90 mm., 7 tvervanger.

BAKAKSEL: Spiralskåret kronhjul og pinion. Gearingsforholdet 5,14:1.

FORAKSEL: Senksmedet — I-profil. Forhjulslagrene: Trust- og bærelagere.

FJÆRER: Halvelliptiske foran og bak. Hydrauliske støtdempere foran og bak.

BREMSER: Mekaniske 4-hjulsbremseser etter Servo-system som virker både gjennom pedal og håndbremsen, total bremseflate 460 qcm.

STYREMEKANISME: Snekke og sektortype. Koniske rullelagere over og under snekken.

KJØLESYSTEM: Vannavkjøling, vannpumpe, 2-bladet vifte.

ELEKTRISK ANLEGG: Bosch-anlegg. Batteritending, automatisk tendingsinnstilling, 6 volts batteri på 62,5 amp.t. Komplette lysanlegg med lyskastere, stopplys, instrumentbordbelysning, taklampe, Bosch horn samt rettningsvisere.

GUMMIDIMENSJONER: 4,50 × 17, reservehjul med gummi.

UTSTYR: Vinduspusser, speedometer, oljemanometer, bensinmåler, lysbryter, fotdimbryter. Hanskerum i instrumentbordet, speil, regulerbart forsete, montert reservehjul, komb. stop- og baklygte.

TEKNISKE SPESIFIKASJONER OVER OPEL JUNIOR 4 CYL. CABRIOLET-COACH som for standard coach, dog med støtfanger foran og bak, reservehjul anbragt i forskjermen på siden, bagagebrett.

TEKNISKE SPESIFIKASJONER OVER OPEL JUNIOR 4 CYL. DE LUXE COACH som for Cabriolet Coach, dog er denne vogn utstyrt med 4 gear samt revers. Takbelysning, radiatorgitter, gummidimensjoner 4,75 × 17.



F O R A N D R I N G E R F O R B E H O L D E S

OPEL 4-cyl. Standard med „OPEL-Synchronfjæring“

I begynnelsen av 1934 blev hele bilverdenes opmerksomhet henvendt på de nye OPEL-modeller som med »Opel-Synchronfjæring« hadde fremragende, hittil ukjente kjøreegenskaper. Man spurte da: Hvad er »Opel-Synchronfjæring«? Men nu idag trenger man ikke noen forklaring herpå, da fordelene ved denne nye fjæring straks blev almindelig kjent, fordi de nye modeller fikk en uanet stor avsetning. Nu vet man at dette fjæringssystem sammen med bilens øvrige fordeler gjør det mulig for bilisten å sette op høieste fart og foreta de lengste dagsturer uten å bli trett, idet alle ujevnheter i veien ved »Opel-Synchronfjæring« bortelimineres. Også styringen er helt isolert fra veistøtene, så man har i disse OPEL-modeller den behagelige følelse av at understellet så å si sluker alle dumper og endog det dårligste veilegeme virker glatt.

»Opel-Synchronfjæring« har også overvunnet langturenes verste onde, som ikke sjelden bringer føreren i farlige situasjoner, nemlig den tretthet som uvegerlig overmanner ham. I en OPEL Standard kan man fullstendig nyte kjøringen uten å bli trett. I det hele tatt fremstiller denne bil sig i en fullkommenhet, som man ikke kunde tenke sig muligheten av i denne klasse, spesielt når man tar i betraktning den overordentlig lave pris. Hertil bidrar det omhyggelig forarbeidede og behagelig utstyrte interiør, de mangfoldige fordeler ved det solide og godt dimensjonerte understell, den kraftige men stillegående 4-cyl. motor og det likeså hensigtsmessige som formskjønne karosseri.

Men det er som oftest økonomiske betenknninger som er medbestemmende ved kjøp av bil. OPEL-bilen er økonomisk. Det stadfester dens store utbredelse. Men hvad ligger egentlig i ordet økonomisk? Forholdet mellem den lave pris og den

verdi som bydes, og forholdet mellom det lave bensinforbruk og den høie kraft-ydelse retferdiggjør bruken av dette predikat. Årsaken til at OPEL bevarer sin verdi i hele levetiden er å søke i den gjennomarbeidede konstruksjon, det omhyggelig utvalgte og prøvede materiale, det samvittighetsfulle arbeide og den fullkomne prøvning av hele bilen i forbindelse med den lave anskaffelses- og driftspris. Dette er et særtrekk ved OPEL og det berettiger til betegnelsen økonomisk.

OPEL 6-cylindret

Øverst på programmet over OPEL-personbiler står den 6-cyl. type, som overalt gjelder som et forbillede på skjønnhet, hensiktsmessighet, ydeevne og økonomi, og den er i løpet av kort tid blitt utrolig populær. Det er kun een ting som ikke passer inn i denne harmoni, nemlig forholdet mellom bilens pris og fortrin.

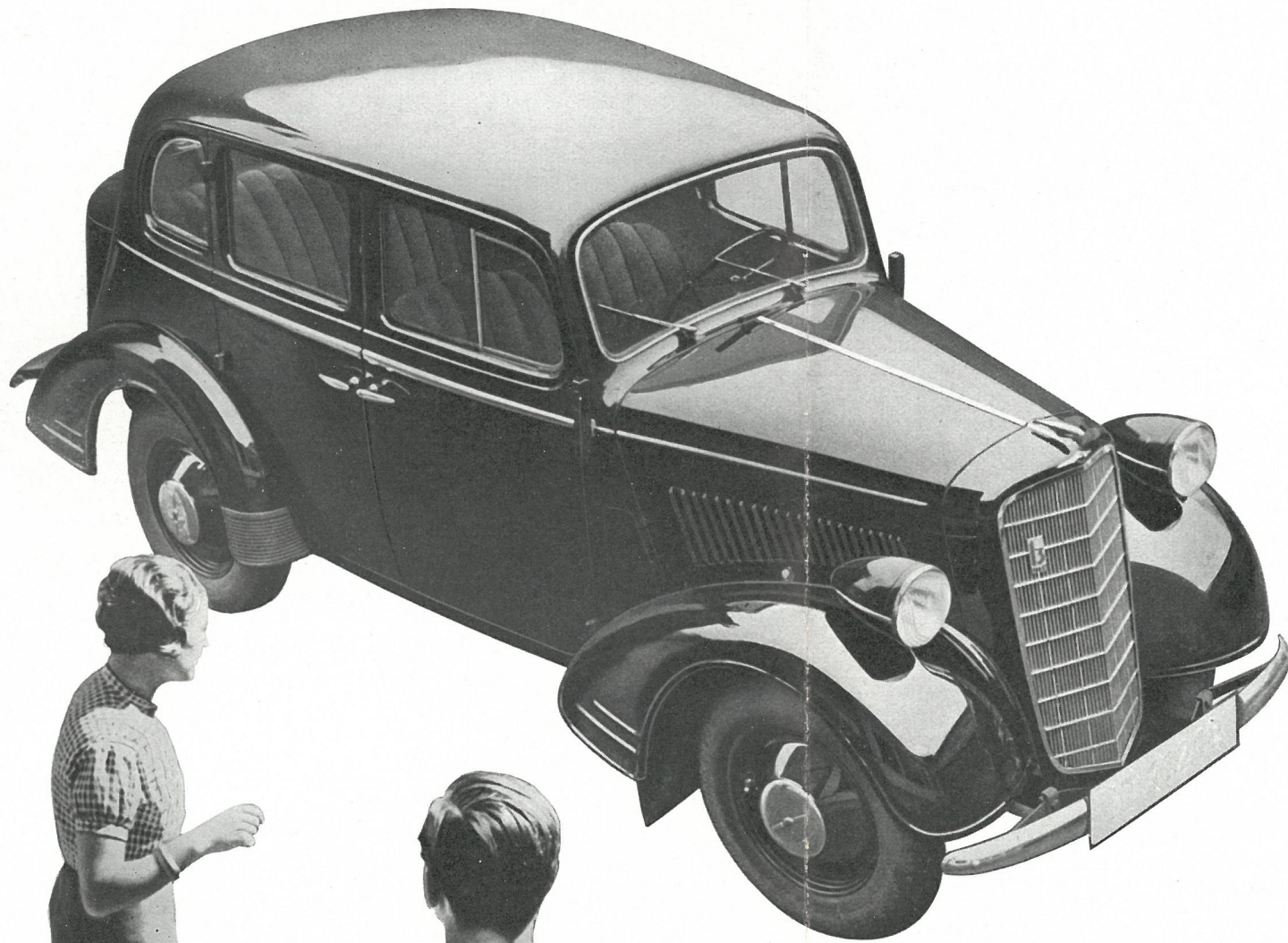
Det mest fremtredende fortrin også ved denne vogn er »Opel-Synkronfjæringen«, som gir den dens fremragende kjøreegenskaper. Dertil kommer tallrike andre fortrin.

Fremforalt hjertet, den 6-cyl. motor, i denne helt igjennem gode bil, som tiltross for sin store ydeevne er meget sparsom på bensin og dertil har særlig lang levetid. Den godt avbalan-

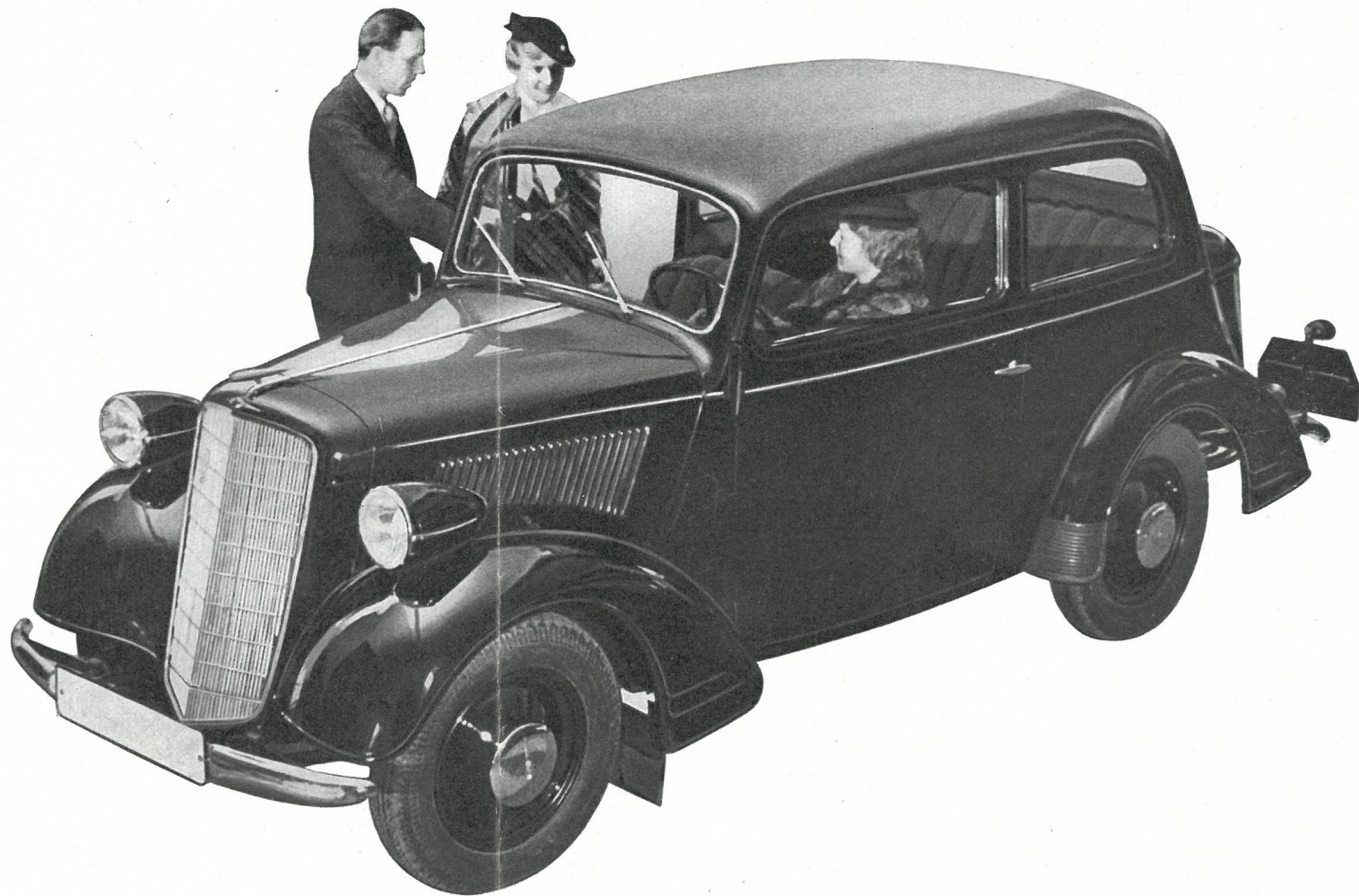
serte 4-speeds gearboks kombinerer på en forbløffende måte høi maksimalhastighet og utrolig rask aksellerasjon, forbau-sende evne til å klare stigninger og stor gjennemsnittshastighet. Til det sunde hjerte hører et sunt legeme, understellet. Det forener i den mest fullkomne harmoni den tradisjonelle konstruksjons prøvede fordeler med de viktigste moderne nyskapingner — lavt tyngdepunkt — styring uavhengig av fjæ-ringen, hydrauliske bremses og støtdempere. Dertil kommer det form- og farveskjønne karosseri som er veldimensjonert og rummelig.

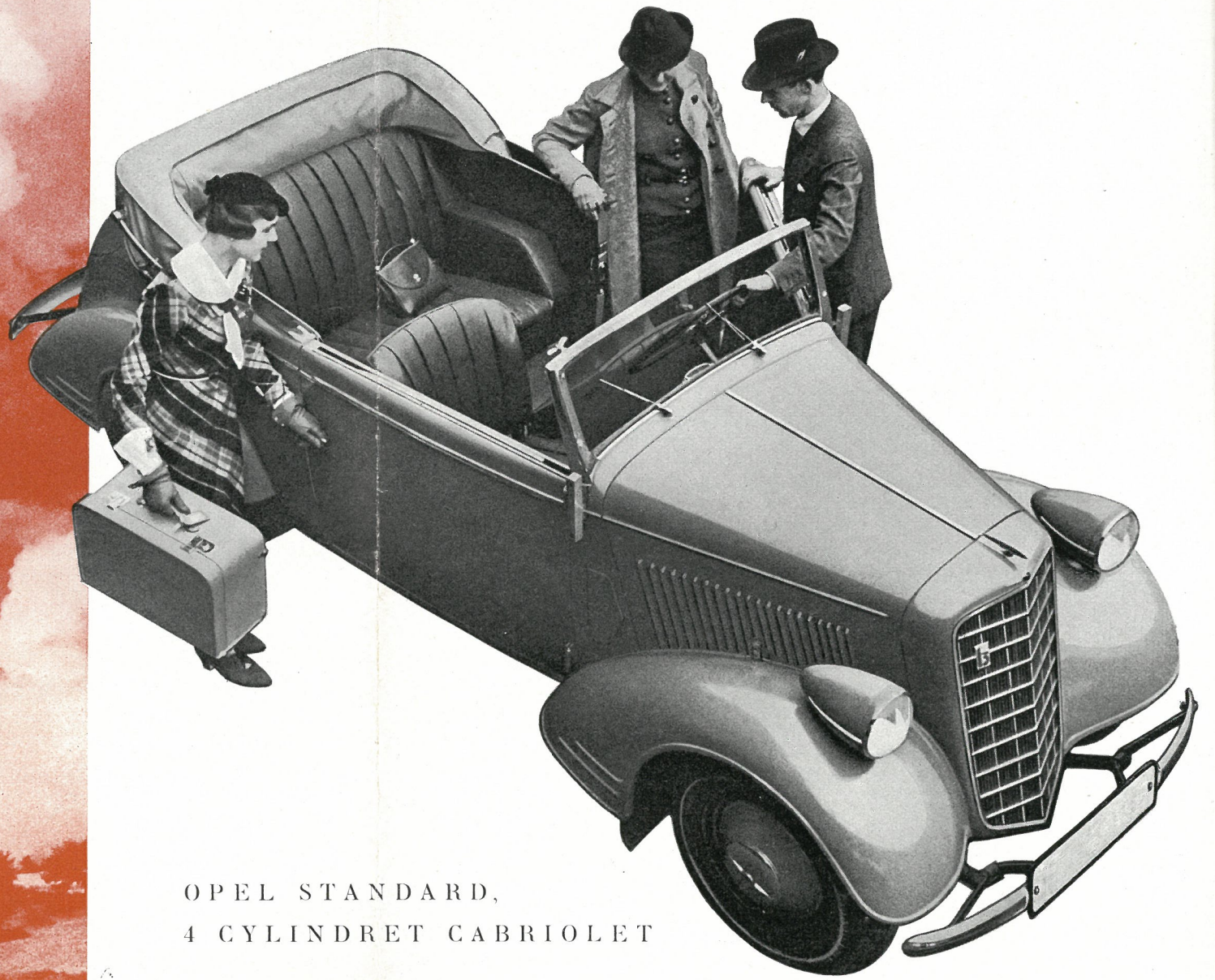
Likesom »Opel-Synkronfjæringen« er også det for OPEL Stan-dard egne, geniale system med trekkfri ventilasjon en spesiell OPEL-frembringelse. Den sørger for tilførsel av frisk luft uten at regn, skarp kjørevinn eller duggede ruter generer bilistene. Videre fordeler er den hensiktsmessige anordning av de over-siktlige instrumenter, koffertrommet som er lett tilgjengelig utenfra og innenfra, sikringen mot tyver ved hjelp av den kombinerte tendings- og styringslås, — alt sammen bevis for at Europas største automobilfabrikk har det mål å by sine kjøpere så meget som det overhodet er mulig for hver eneste krone de legger ut.

OPEL STANDARD, 4-CYLINDRET SEDAN

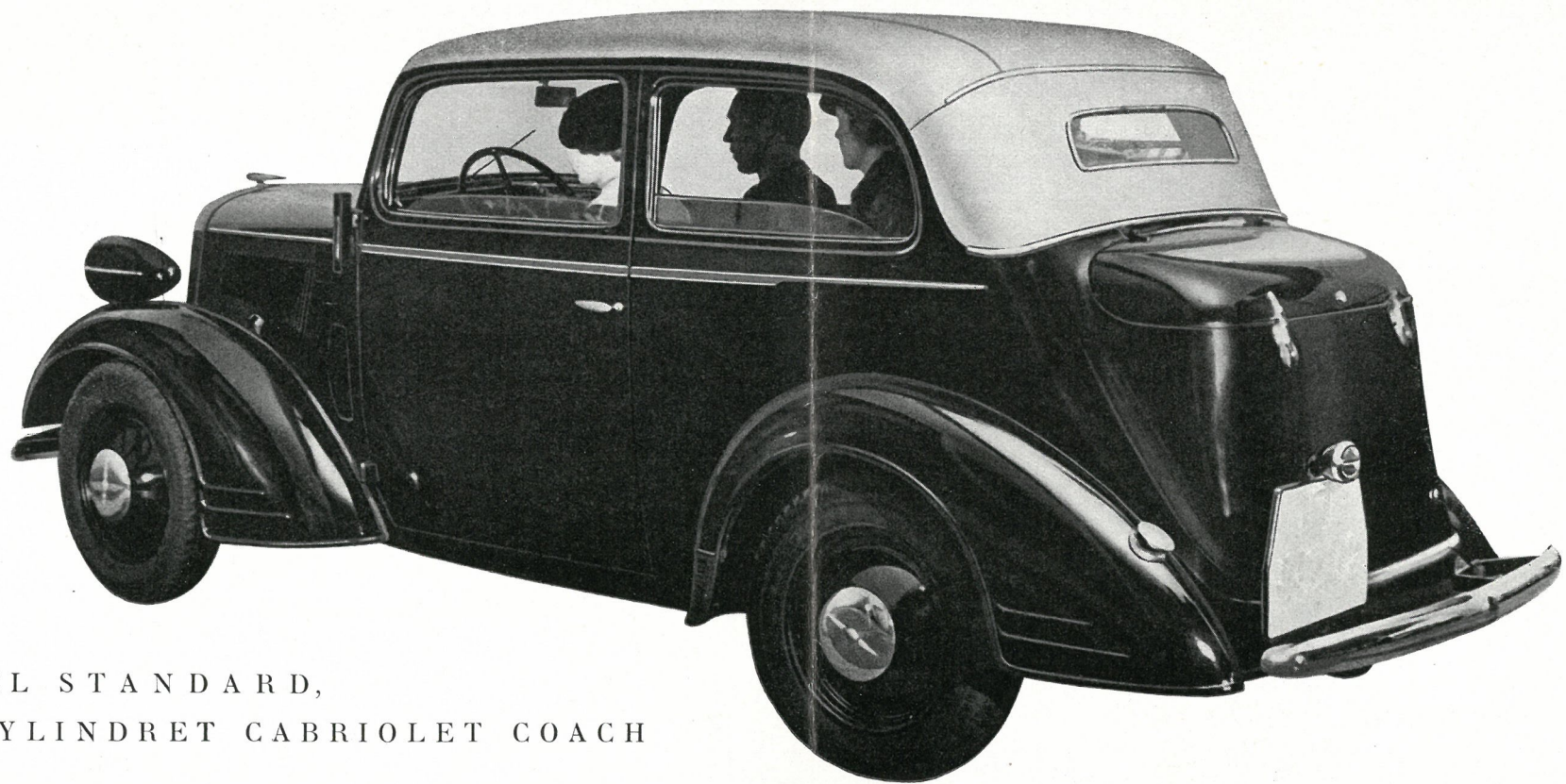


OPEL STANDARD, 4-CYLINDRET COACH





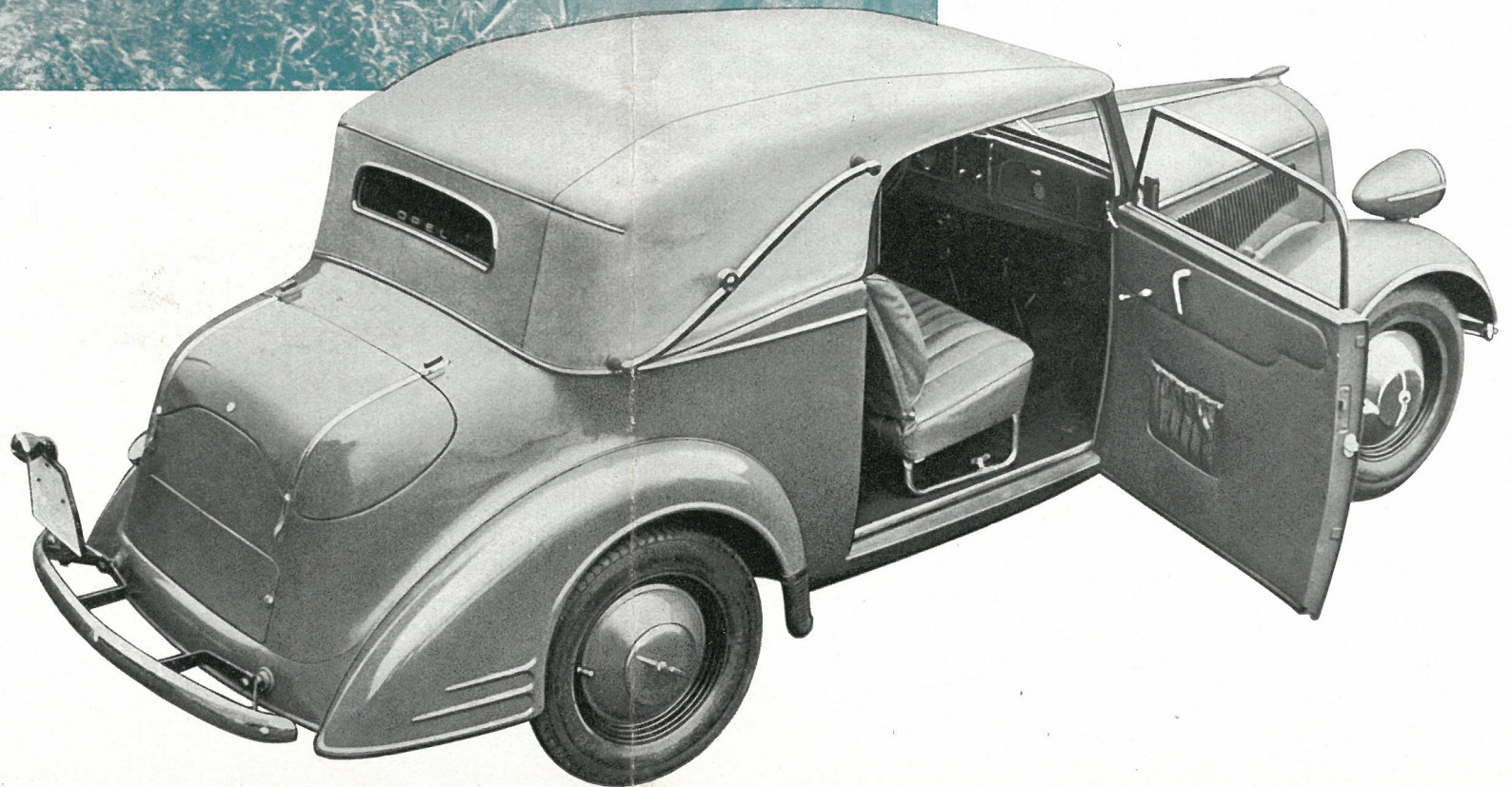
OPEL STANDARD,
4 CYLINDRET CABRIOLET

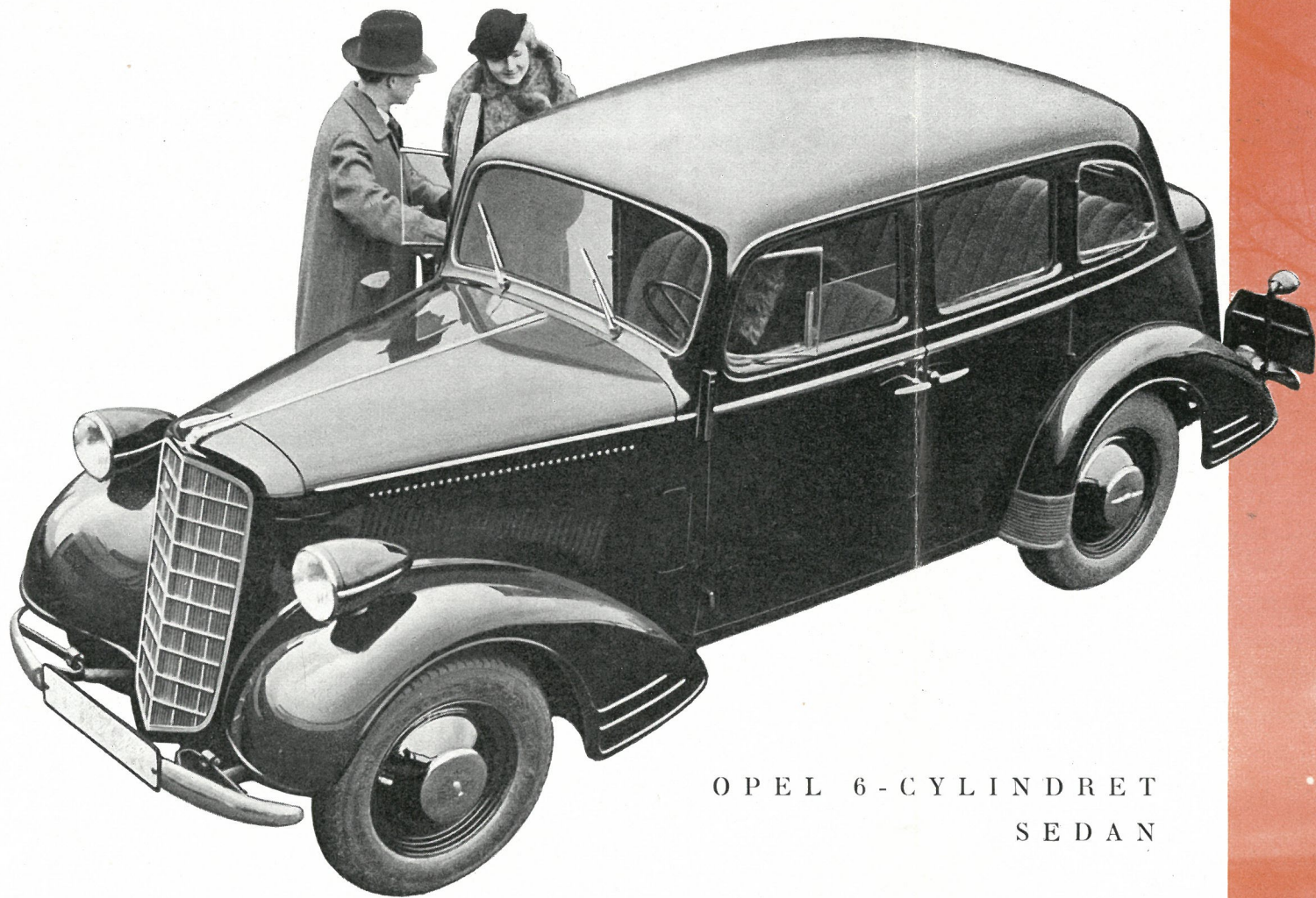


OPEL STANDARD,
4-CYLINDRET CABRIOLET COACH



OPEL 6-CYLINDRET
CABRIOLET





OPEL 6-CYLINDRET
SEDAN



Tekniske spesifikasjoner OPEL Standard

Total lengde 4,23 m., totalbredde 1,48 m., største høyde (coach) 1,60 m., akselavstand 2,47 m., sporbredde 1,17 m., minste klaring over bakken 0,19 m.

MOTOR: 4 cyl., boring 67,5 mm., slaglengde 90 mm., cylindervolum 1279 ccm., kompresjonsforhold 1:6, 24 h.k., Nelson-Bohnalite stempler, 4 stempelfjærer, gjennemborede råder, 3-lagret krumtapp, 3-lagret kamaksel, sideventiler, tryksmøring for motoren, krumtapp-ventilasjon, motorens oljekapasitet $3\frac{1}{2}$ l., Opel fallforgaser med aksellerasjonspumpe, kombinert innsugningslyddemper med oljemettet luftfilter, bensintanken anbragt bak inneholder 34 l., bensintilførsel ved Membranpumpe som drives av kamakslen, elastisk 4-punkts motorophengning.

KJØLESYSTEM: Kjølevann drives av en vannpumpe, radiatorens vanninnhold 7,8 liter.

ELEKTRISK ANLEGG: Bosch fabrikat, 6-volts batteri, 62 amp. t., batteritending, automatisk strømfordeler, 2 lyskastere, avblending av forlyktene ved fotpedal, kombinert baklykt og stoplys.

CLUTCH: Tørr enkeltplateclutch utstyrt med 6 spiralfjærer for jevn igangsetning, clutchlager: grafitring uten smøring, regulerbar clutchpedal.

GEARKASSE: 4 gear og revers, 3dje og 4de gear lydøst, skråttskårne tannhjul.

KRAFTOVERFØRING: Enkel, rørformet kardanaksel, 2 innkapslede kardangledd.

BAKAKSEL: Presset stålhus, spiralskårne kronhjul og pinion, halvelliptiske fjærer, dobbeltvirkende hydrauliske støtdempere, stabilisator og støtdemper kombinert.

FORAKSEL: Dubonnet type uavhengig forhjulsavfjæring med horisontalt anbragt stålfjærhus, dobbeltvirkende hydrauliske støtdempere innbygget i fjærhuset. Forhjulslagrene: Trust- og bærelager.

STYREMEKANISME: Snekke og sektortype, Koniske rullelagere over og under snekken.

BREMSER: OPEL fabrikat. Hydrauliske oljetrykksbremseser (Lockheed). Samlet bremseflate 965 qcm.

RAMME: Rammen er av presset stål og av den såkalte X-ramme konstruksjon, forsynet med solide tverrvanger.

HJUL: Stålplatehjul.

GUMMIDIMENSJONER: 5,25×16 med montert reservehjul.

UTSTYR: Rettningsvisere, dobbelt vinduspuser, speedometer, oljemanometer, bensinmåler, lysbryter, dimbryter med fotkontakt, kombinert tendings- og ratlås, trekkfri ventilasjon, stillbart forsete, støtfangere foran og bak, forkrommede hjulkapsler, lukket hanskerum i instrumentbordet, askebeger, speil.

Tekniske spesifikasjoner OPEL 6 cyl.

Total lengde 4,39 m., totalbredde 1,57 m., totalhøide (coach) 1,60 m., akselavstand 2,64 m., sporbredde 1,26 m., minste klaring over bakken 20 cm.

MOTOR: 6 cyl., boring 67,5 mm., slaglengde 90 mm., cylindervolum 1920 ccm., kompresjonsforhold 1:5,75, 40 h.k., Nelson-Bohnalite stempler med 4 stempelfjærer, gjennomboede råder, 3-lagret krumtapp, 3-lagret kamakseil, sideventiler, trykksmøring for motoren, krumtaphus ventilasjon. Motorens oljekapasitet 5 liter., Opel fallforgaser med aksellerasjonspumpe, kombinert innsugningslyddemper med oljemettet luftfilter, bensinbeholderen anbragt bak inneholder 39 liter., bensintilførsel ved Membranpumpe, elastisk 4-punkts motorophengning.

KJØLESYSTEM: Kjølevann drives av vannpumpe, radiatorens vanninnhold 8,8 liter.

ELEKTRISK ANLEGG: Bosch fabrikat, 6 volts batteri, 72 amp.t., batteritending, automatisk strømfordeler, 2 lyskastere med avblending ved fotpedal, kombinert bak- og stoplys.

CLUTCH: Tørr enkeltplateclutch utstyrt med 6 spiralfjærer for jevn igangsetning, clutchlager: grafitring uten smøring, regulerbar clutchpedal.

GEARKASSE: 4 gear og revers, 3dje og 4de gear lydløst, skråttskårne tannhjul.

KRAFTOVERFØRING: Enkel rørformet kardangakseil, 2 innkapslede kardangledd.

BAKAKSEL: Presset stålhus, spiralskåret kronhjul og pinion, halvelliptiske bakfjærer, dobbeltvirkende hydrauliske støtdempere med kombinert stabilisator.

FORAKSEL: Dubonnet type uavhengig forhjulsavfjæring med horisontalt anbragt stålfjærhus, dobbeltvirkende hydrauliske støtdempere, innbygget i fjærhuset. Forhjulslagrene: Trust- og bærelagere.

STYREMEKANISME: Snekke og sektortype: Koniske rullelagere over og under snekken.

BREMSE: Opel fabrikat. Hydraulisk oljetrykksbremser (Lockheed). Håndbremsen virker på mellomakslen. Samlet bremseflate 965 qcm.

RAMME: Rammen er av presset stål og av den såkalte X-ramme-konstruksjon, forsynet med solide tverrvanger.

HJUL: stålplatehjul.

GUMMIDIMENSJONER: 5,50×16 med montert reservehjul.

UTSTYR: Rettningsvisere, dobbelt vinduspusser, ur, speedometer, oljemanometer, bensinmåler, lysbryter, dimbryter ved fotkontakt, kombinert tendings- og rattlås, trekkfri ventilasjon, stillbart forsete, støttfanger foran og bak, forkrommede hjulkapsler, lukket hanskerum i instrumentbordet, askebeger, speil.

F O R A N D R I N G E R F O R B E H O L D E S

OPEL SERVICE OVERALT

Over hele landet finnes en rekke OPEL-forhandlere, som har moderne, helt tidsmessige reparasjonsverksteder med spesialverktøi for alle reparasjoner vedr. OPEL og store lagere av originale OPEL reservedeler.

OPEL-eiere kan derfor kjøre trygt i forvissning om aldrig å stå fast på grunn av manglende service.

