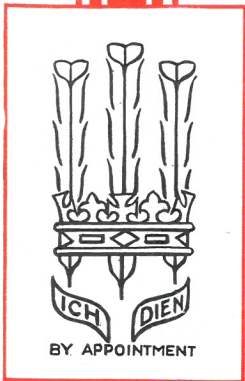


DEN NYE  
**MORRIS**

„12“

Encforhandling af  
„MORRIS“  
f. Sydsjælland  
V. Juul Andersen  
TEL. 1039 NÆSTVED TEL. 1039  
Karrebækvej



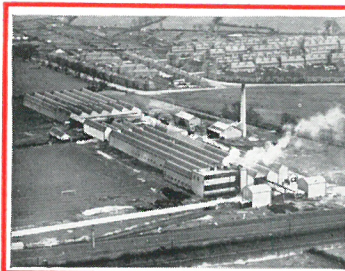


# MORRIS „12“

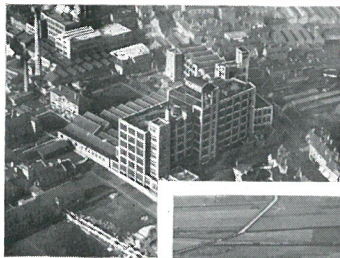
SERIE II

Enceforhandling af  
„MORRIS“  
f. Sydsjælland  
V. Juul Andersen  
TELE 1039 NÆSTVED TELE 1039  
Karrebækvej

## ENDNU EN TRIUMF FOR SPECIALISERINGS



STØBERIET, COVENTRY



MOTOR-  
FABRIKEN,  
COVENTRY



KAROSSERI-  
FABRIKEN,  
COVENTRY



KØLER-FABRIKEN, OXFORD



SAMLEFABRIKEN, COWLEY

# DEN NYE MORRIS „12“ (SERIE II)



ØLGENDE de samme grundlæggende Principper, som resulterede i den kolossale Succes for Morris „8“, bringer Morris Motors Ltd. en fuldstændig ny Model „12“ paa Markedet -- en Model, der besidder ganske fremragende Egenskaber i Retning af Komfort, Manøvredygtighed, Plads, Udstyr og Udseende.

Hver eneste Detaille i denne nye Konstruktion er gennemtænkt til det yderste med Henblik paa at skabe den mest fuldkomne Vogn i sin Klasse.

Til Trods for dens store Økonomi og lave Pris staar denne Model i Ydeevne, Komfort og Rummelighed fuldt ud paa Højde med Vogne i betydelig højere Prisklasser.

Ingen Anstrengelse er sparet, og intet ladet uænsset, som kunde betyde en virkelig Forbedring, og den overlegne Konstruktion understøttes af den højt udviklede Metode »Specialiseret Produktion«, der anvendes overalt i Morris Fabrikerne.

**MORRIS „12“ SALON (Fast Tag)**

**MORRIS „12“ SALON (Solskinstag)**

**MORRIS „12“ SPECIAL COUPÉ**



# SÆRLIG VIGTIGE DETAILLER:

- ❁ Meget smukt Udseende med smagfulde Cellulose Farver.
- ❁ Særlig Karosserikonstruktion, solidt boltet til Chassis'et, hvorved skabes en dobbelt, kasseformet Ramme af enorm Styrke.
- ❁ Smalle Karosseripiller og stort Vindspejl giver et fortræffeligt Udsyn.
- ❁ Lavt Tyngdepunkt og rigelig Plads fra Sæde til Loft, i Særdeleshed for Passagererne paa Bagsædet.
- ❁ Alle Passagererne sidder foran Bagakslen, hvilket i Forbindelse med det rummelig Karosseri og den bløde Polstring giver højeste Grad af Komfort.
- ❁ Gummiovertrukket, fjedrende Rat beskytter Køderen mod alle Vibrationer og Stød fra Vejbanen.
- ❁ Indbyggede hydrauliske Dunkrafte løfter samtidigt alle fire Hjul fra Jorden eller henholdsvis For- og Baghjul og betjenes bekvemt inde fra Vognen.
- ❁ Trækfri Ventilation.
- ❁ Luftventilator i Torpedoen og forskydeligt Tag muliggør ekstra Ventilation.
- ❁ Skraatstillet Vindspejl giver største Udsyn med mindste Luftmodstand.
- ❁ Indbygget Bagagerum i Karosseriets Bagende. Sammenfoldelig Bagagebærer til ekstra Bagage. (Ekstra Udstyr for Modellerne med faste Tag).
- ❁ Stort Luftfilter, der samtidigt opsuger Olie dampene fra Motoren og reducerer Karburatorstøjen.
- ❁ Kraftig, luftkølet Dynamo med tre Ladeindstillinger.
- ❁ »equipoise« Motorophæng med Gummi, der isolerer den øvrige Del af Vognen fra Vibrationerne.
- ❁ Pedalerne er monteret paa Chassis'et og er derved fri for Vibrationer.
- ❁ Smukt og praktisk Instrumentbord med særlig stor Speedometer-skive og to usædvanlig rummelige Handskerum.
- ❁ 12 Volt Batteritænding med helautomatisk Kontrol for høj og lav Tænding.
- ❁ 3-Gears syncromesh Gearkasse med Maalepind for Oliestand, let tilgængelig Olie-Paafyldning og forsynet med Gummikappe.
- ❁ Komplet 5 Lygte Udstyr, omfattende en speciel fodbetjent Dippeanordning, som ved et enkelt Tryk skiftevis »dipper« og rejser Reflektorerne i Forlygterne.
- ❁ Indbyggede Afviservinger, der betjenes ved Kontakt anbragt paa Rattet, hvor ogsaa Kontrollampen sidder.
- ❁ To 6-Volt Akkumulatører, let tilgængelige.
- ❁ Enkelt Korkplade-Kobling med fjedrende Nav, løber i Olie og giver usædvanlig blød Start.
- ❁ Rørformet Kardanaksel med Kardanled af Naaletypen.
- ❁ Forbedrede Lockheed hydrauliske 4-Hjuls Bremseser.
- ❁ Bekvemt anbragt Haandbremse med Indstillingsanordning fra Førersædet.
- ❁ Fem Staalhjul med seks Navbolte og Møtriker med dobbelt Gevind.
- ❁ Ekstra Lavtryksringe 5,75×16“.



# SALON (FORSKYDELIGT TAG)



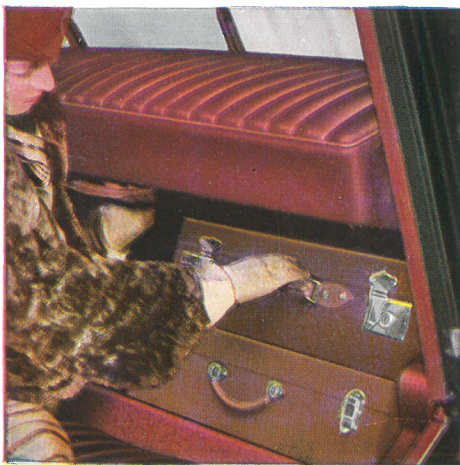
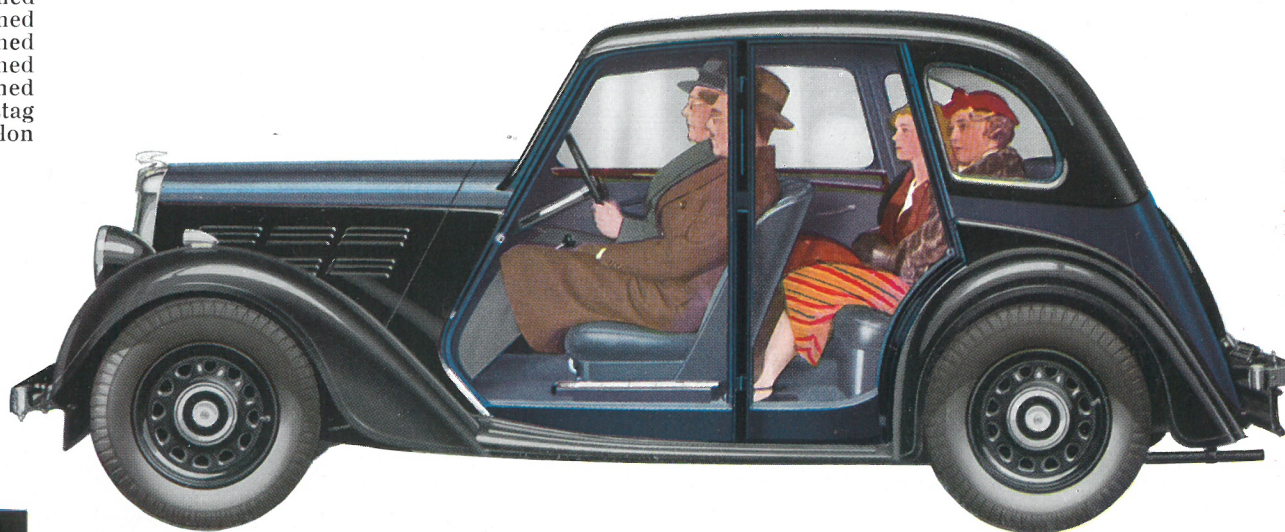
*(Salon med fast Tag er tilsvarende i Udseende, men er ikke forsynet med Bagagebærer).*



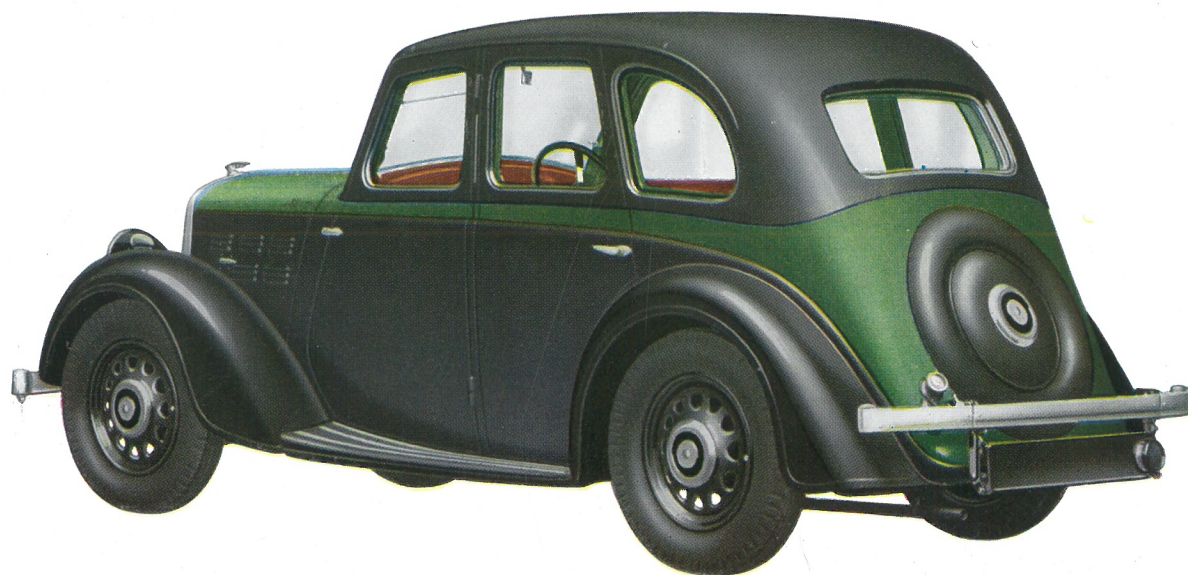
**KAROSSERI.** Hel sort Lakering med rødt Indtræk. Sort/blaa Lakering med blaåt Indtræk. Sort/grøn Lakering med grønt Indtræk. Sort/rød Lakering med rødt Indtræk eller Sort/mørkegraa med blaåt Indtræk. Salon med Solskinstag har ægte Læder-Indtræk, medens Salon med fast Tag har Karhyde-Indtræk.

## OVERBEVIS DEM OM

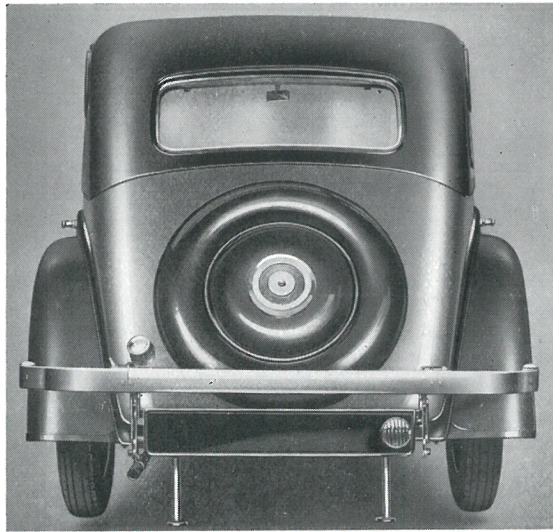
at de fire Pasagerer har rigelig Plads til Benene og sidder komfortabelt foran Bagakslen, hvorved sikres den størst mulige Kørselskomfort. Bemærk ogsaa de brede Døre med usædvanlig god Plads for Indstigning, samt det lave Karosseri og dog med rigelig Plads i Højden.



**USÆDVANLIG GODE BAGAGEFORHOLD** ved Hjælp af det indbyggede Bagagerum, som findes bagved Bagsædet. Der er Adgang til Bagagerummet ved at løfte Rygstødet til bageste Sæde. Yderligere Bagage kan anbringes paa den udvendige, sammenfoldelige Bagagebærer (ekstra Udstyr paa Modellerne med fast Tag).



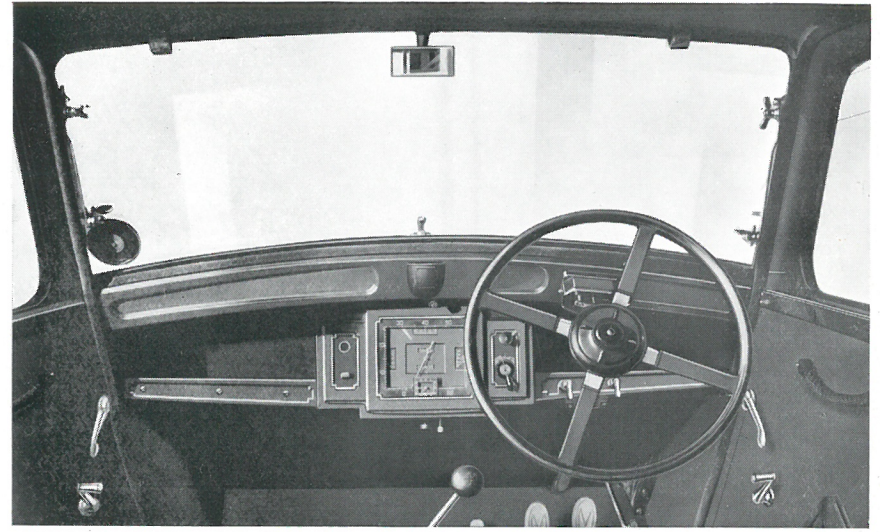




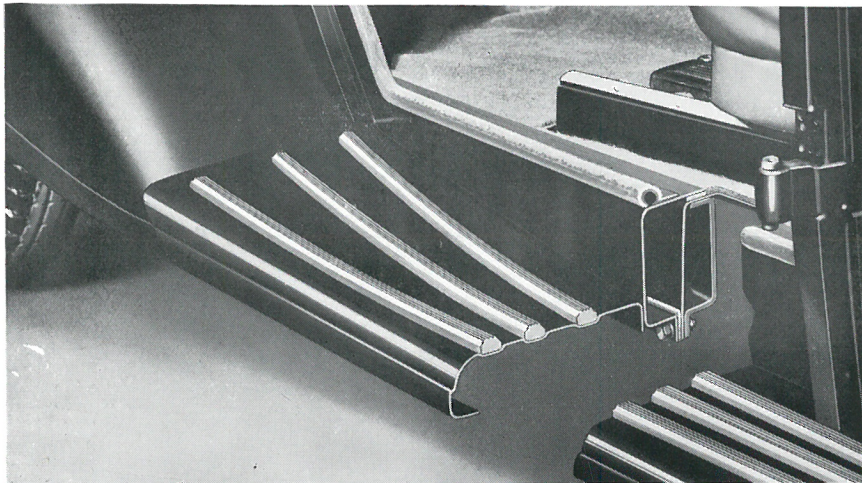
**FASTE  
HYDRAULISKE  
DUNKRAFTE**

muliggør at løfte alle Vognens fire Hjul fra Jorden med den største Lethed og uden at forlade Vognen, om dette ønskes.

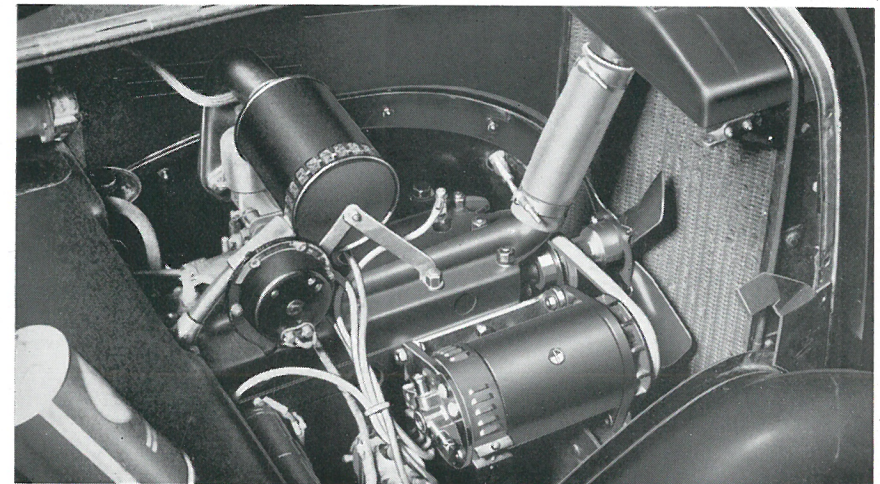
Yderligere kan For- og Baghjul løftes hver for sig.



**USÆDVANLIGT GODT UDSYN** er opnaaet ved det store skraatstillede Vindspejl og smalle Dørstolper. Bemærk det fjedrende Rat.

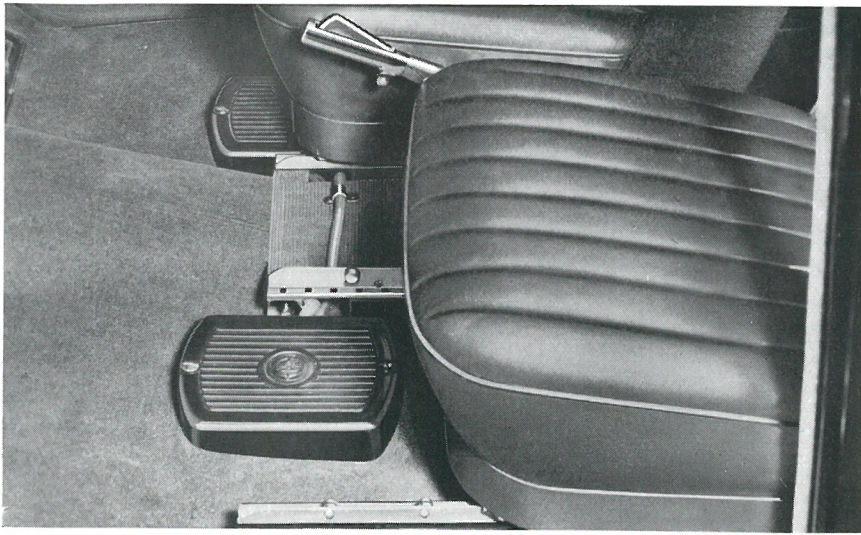


**DEN ROBUSTE KASSEFORMEDE CHASSISRAMME** er forstærket med kraftige Tværdragere i Forbindelse med Karosseriets Bund. Den specielle Karosseri-Konstruktion er yderligere boltet solidt til Chassis'et, hvorved der skabes en dobbelt, kasseformet Konstruktion af umaadelig Styrke.



**OLIEDAMPE**, der ellers trænger ind fra Motoren opsuges af denne og bringes bort gennem Udstødningsrøret. Den store Luftrenser borteliminerer samtidig al Støj. Bemærk den kraftige, luftafkølede Dynamo.





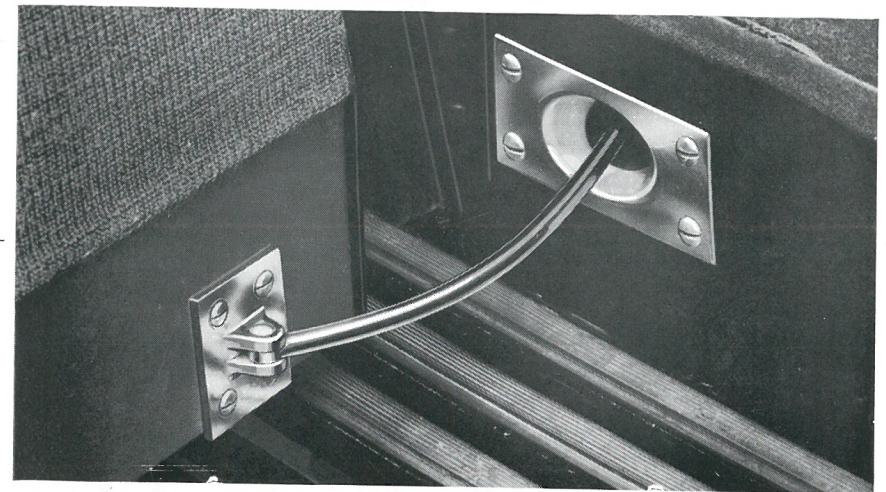
**To 6-VOLTS AKKUMULATORER** paa den nye Morris er anbragt i Ligevægt i hver sin Side af Vognen og er let tilgængelige. Det er et Øjeblikks Sag at skubbe Sæderne tilbage og at aftage Dækslerne, f. Eks. for Paafyldning af destilleret Vand.



**TRÆKFRI VENTILATION.** Ekstra Ventilation fås gennem Torpedoluftventilatoren og det skraatstillede Vindspejl, der er let indstilleligt.

### STAAL-ARTILLERI-HJULET

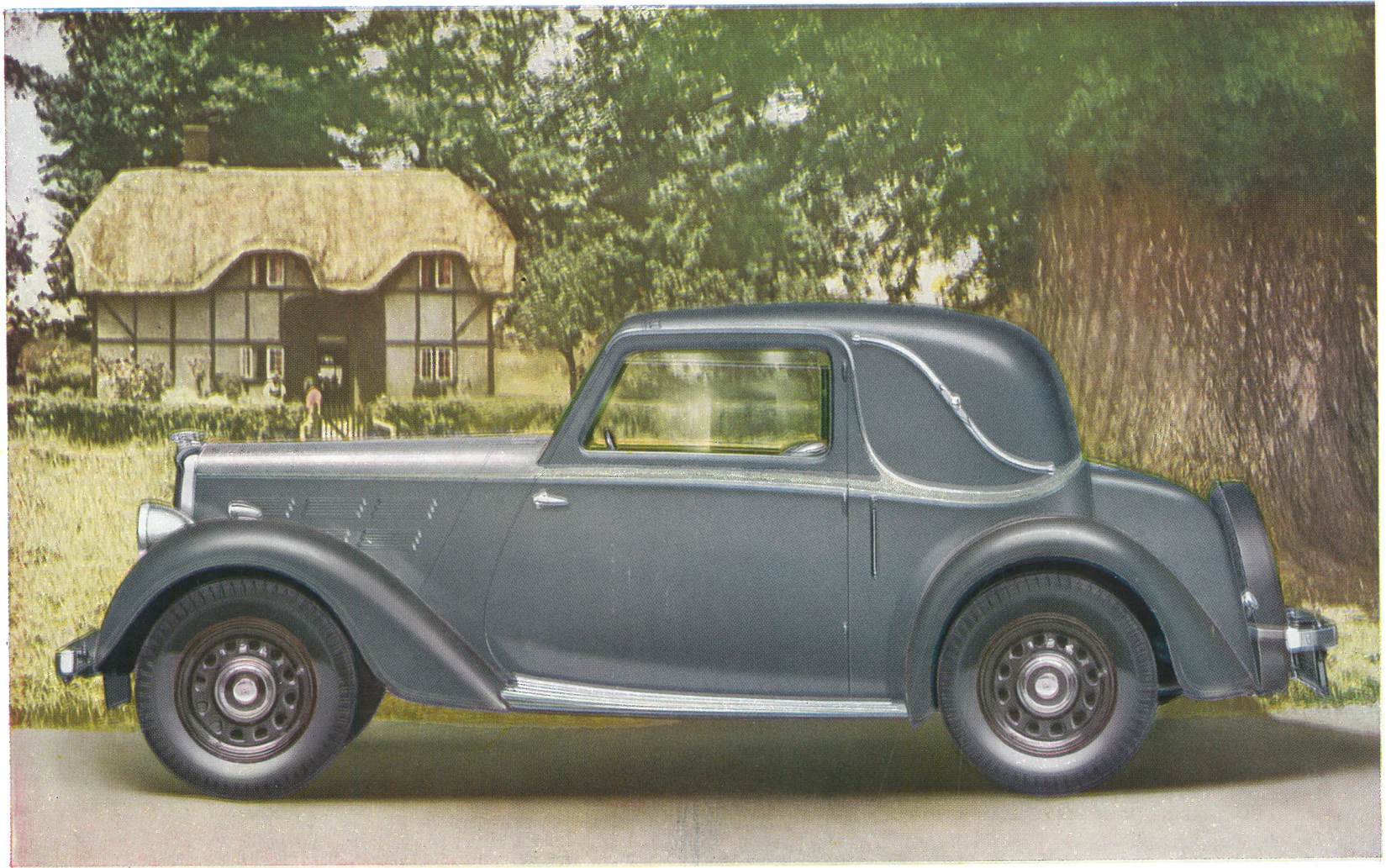
fastholdes af 6 Navbolte, hvorved der opnaas den største Sikkerhed. Hjulmøtrikerne er vendbare, altsaa med Gevind-Start i begge Ender, hvorved Paa-sætningen gøres lettere.



**INGEN USKØNNE DØRSTROPPER** stikker frem i Karosseriet. Disse er erstattet af en nydelig Metal-Dørstrop af den skjulte Type, som slet ingen Plads optager i Karosseriet.

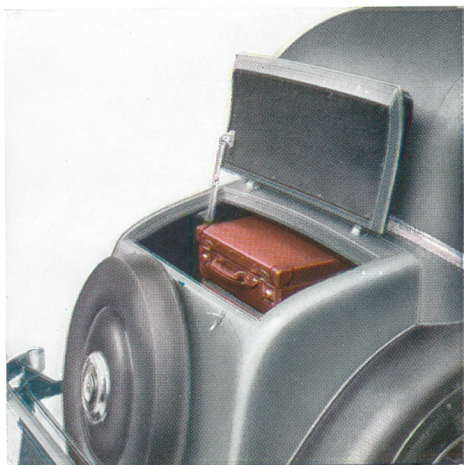
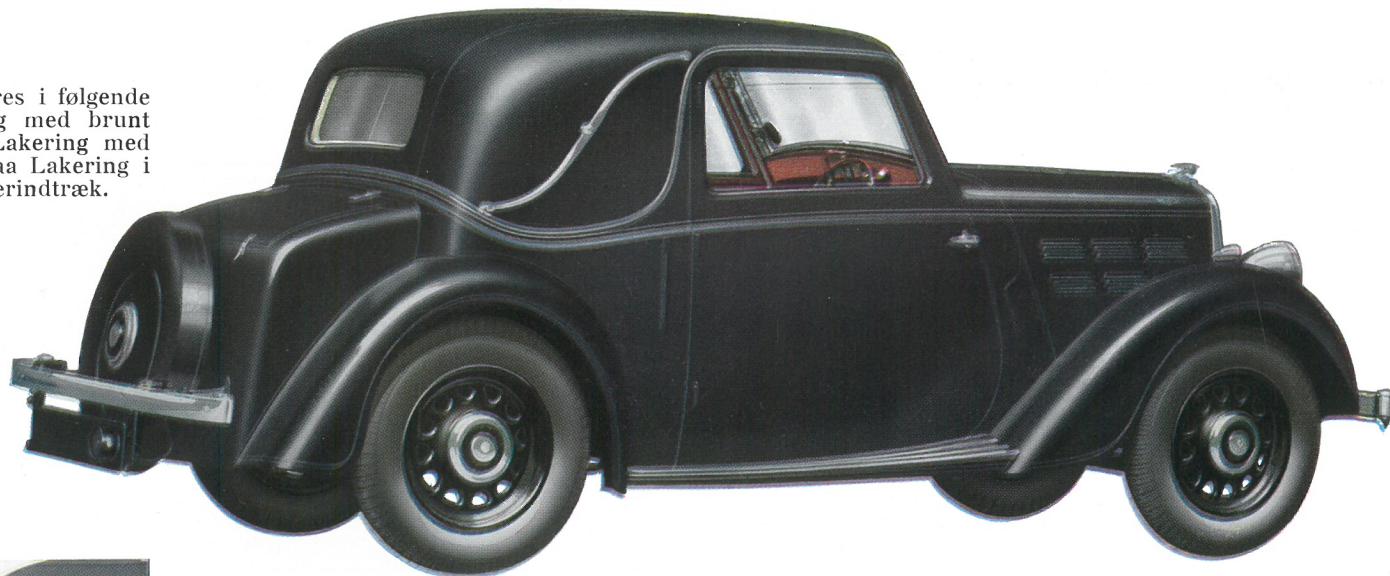


# SPECIAL-COUPÉ

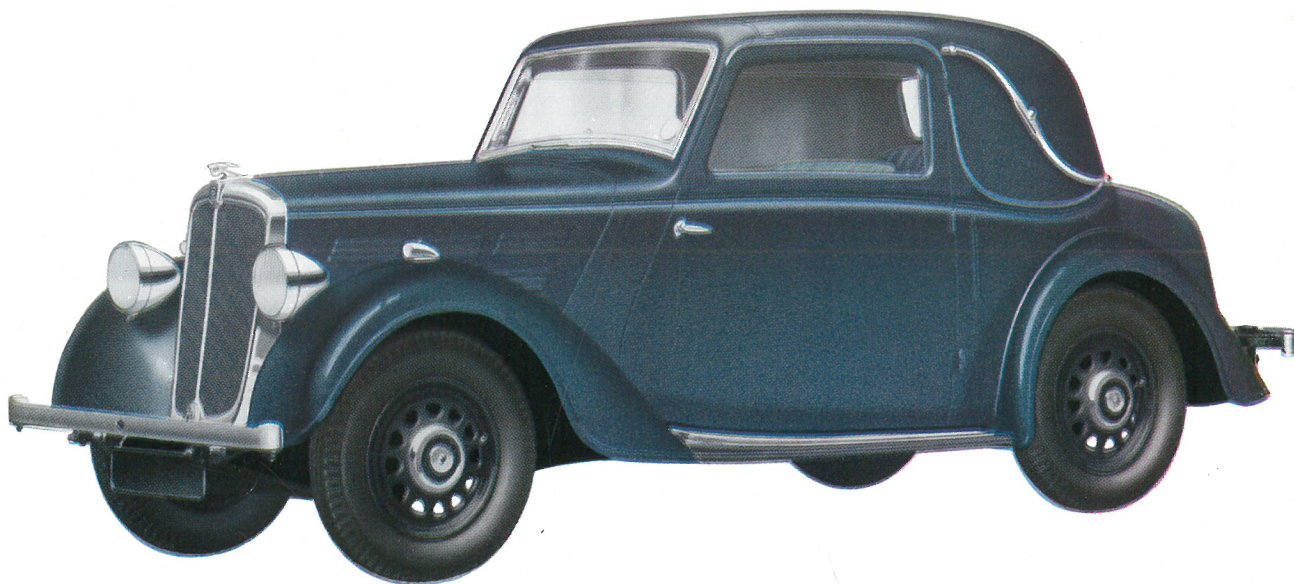




**DENNE VOGNTYPE** leveres i følgende Farver: Hel sort Lakering med brunt Læderindtræk. Hel blaa Lakering med blaat Læderindtræk og graa Lakering i 2 Nuancer med blaat Læderindtræk.



**BAGAGEBEKVEMMELIGHEDERNE** i Special-Coupé består af en indbygget Bagagekuffert med vand- og støvtæt Laag samt en sammenfoldelig Bagagebærer.





# SPECIFIKATION

## **CHASSISRAMME.**

Chassisrammen er af en særlig Konstruktion og omfatter en Del af Karosseriets Bund, hvorved der dannes en usædvanlig robust Konstruktion, som yderligere forstærkes ved tre pressede Staal-Traverser og et Tværrør i Midten. Karosseriet er solidt fastgjort til Chassisrammen, som tilsammen danner en dobbeltkasseformet Konstruktion af fremragende Styrke. Sporvidden er 1,27 m, og Hjulafstanden er 2,54 m.

## **MOTOR.**

Den fire-cylindrede Motor har Boring 69,5 mm, Slaglængde 102 mm og Cylinder Volumen 1550 cm. Cylinderne er støbt ud i eet med Krumtapshusets øverste Del, som er forlænget ned forbi Krumtapakslens Midte og forstærket med indvendige Ribber, hvorved der opnaas usædvanlig Styrke og Stivhed. Krumtapakslens tre Hovedlejer er stort dimensioneret, saavel hvad angaar Diameter som Længde. Hver enkelt Krumtapaksel bliver nøjagtigt og omhyggeligt afbalanceret. Hovedlejerne er af Hvidmetal. Staalplejstængernes Hvidmetal-Lejer er af den helt lukkede Type. Hver enkelt Plejlstang er individuelt afbalanceret indtil højeste Grad af Nøjagtighed. Aluminiumstemplerne er forsynet med 4 Ringe, og det komplette Stempel med tilhørende Plejlstang er efter bedste Flyvemotor-Praksis afbalanceret med største Akkuratesse. De sidestillede Ventiler arbejder ved Hjælp af indstillelige Ventilløftere i aftagelige Styr. Knastakslen hviler i 3 stortdimensionerede Lejer og drives fra Krumtapakslens ved en Duplex-Rullekæde. Topstykket er aftageligt. En vigtig Detaille ved Indsugningssystemet er »A. C.« Luftrenseren, som samtidig opsuger og fortærer alle Oliedampe fra Krumtaphuset og saaledes forhindrer disse i at trænge ind i Vognen.

## **SYNCROMESH GEARKASSE.**

Gearkassen er forsynet med syncromesh Anordning for andet og tredje Gear, som er af den lydlose »konstant Indgreb« Type. Den er forsynet med en let tilgængelig Oliepaafyldningsanordning og ligeledes en let tilgængelig Maalepind for Afkontrollering af Oliestanden. Den er beskyttet af en tyk, støvtæt Gummihætte.

## **SMØRESYSTEM.**

En tandhjulsdrevet Pumpe tryksmører alle Hoved- og Knastaksellejer samt Kobling. Olien renses før hver Cirkulation af et stort Filter, som spænder over hele Bundkarret. Chassis-Smøringen foregaar ved Hjælp af en Højtrykspumpe i Forbindelse med lettilgængelige Smørenipler.

## **KØLESYSTEM.**

Kølevandet cirkulerer ved Thermo-syphon System, og desuden forefindes Ventilator. Kølevandet føres fra Topstykket gennem to korrekt anbragte Porte, hvorved sikres en lige Varmefordeling.

## **ELEKTRISK UDSTYR.**

12 Volt Anlæg. Strømfordeleren, med automatisk Kontrol for høj og lav Tænding, drives fra den øverste Del af den diagonalt liggende Oliepumpe-Drivaksel. Den kraftige Dynamo trækkes af en Ventilatorrem, den er luftafkølet og forsynet med tre Ladeindstillinger. Startmotoren, af Bendix Typen, er anbragt paa Siden af Gearkassen. Parkeringslygterne er strømlinieformede og anbragt paa Forskærmene. Forlygterne har Dippeanordning med Fodbetjening — et enkelt Tryk med Foden afblænder Lygterne ved at »dippe« Reflektorerne, medens næste Tryk rejser dem paany. Alle Kontakter er monteret let tilgængeligt paa Instrumentbordet, med Undtagelse af Horn- og Afviserkontakt, der er anbragt bekvemt midt paa Rattet. Den elektriske Vindskærmsvisker er monteret paa Vindskærmsrammens nederste Del og giver klart Udsyn i daarligt Vejr. Akkumulatorene er anbragt under Forsæderne og er begge let tilgængelige.

## **KARBURATOR.**

S. U. automatisk Karburator med Blandingskontrol. Alle Kontroldele er anbragt paa Instrumentbordet. Benzin-tilførslen sker ved Hjælp af en stor elektrisk og automatisk virkende S. U. Benzinpumpe.

## **BENZINTANK.**

Denne er anbragt bagpaa Chassisrammen og har en Kapacitet af 32 Liter. En elektrisk Benzinmaaler er anbragt let læselig paa Instrumentbordet.



- TRANSMISSION.** Enkel-Plade Kobling med fjedrende Nav og Korkindlæg i Drivpladen, automatisk smurt fra Krumtaphuset, giver en jævn Gearskiften med ualmindelig let Betjening. Kardanakslen, der er af Rørtypen, har Naaetype Kardanled i hver Ende og overfører Kraften til de lydlose, spiralskaarne Kron- og Spidshjul. Bagakslerne er af den tre-kvartflydende Type.
- 4-HJULSBREMSE.** Lockheed's hydrauliske 4-Hjuls Bremses af den indvendigt virkende Type garanterer størst mulige Bremseevne. Bremsernes Sikkerhed i Brug bibeholdes under alle Forhold, idet der ingen Lejer er til at slides eller som skal smøres. Haandbremsen, der er anbragt mellem de to forreste Sæder, virker direkte paa Baghjulene og er uafhængig af Fodbremsen. Den er let indstillelig.
- STYRING.** Styresystemet er af den verdenskendte BISHOP Type, som giver ualmindelig stor Sikkerhed. Stød fra Kørebanen i Rattet kendes saa godt som ikke, og de eventuelle Smaastød opfanges af det nye fjedrende Rat.
- PEDALER.** Fodspeereren er anbragt yderst tilhøjre, medens Bremse- og Koblingspedalen er anbragt saaledes, at der er stor Plads mellem denne og Gearkassen. Begge er monteret paa Chassisrammen og isoleret mod Vibrationer.
- AFFJEDRING.** Meget lange halvleptiske Fjedre er monteret for og bag, understøttet af kraftige Støddæmpere paa alle fire Hjul. Støddæmperne er af den hydrauliske Type med forbedret automatisk Regulering ved Temperaturforandring. For at reducere Sideslør til et Minimum er Fjederøjerne forsynet med »lydløse« Bøsninger med Krave.
- HJULENE.** Fem aftagelige Staalhjul forsynet med 5,75×16" Ekstra-Lavtryksringe og fastspændt med 6 Hjilmøtriker af den omskiftelige Type. Reservehjulet er anbragt bagpaa Vognen, paa Salon Modellen forsænket i Karosseriet.
- VENTILATION.** Trækfri Ventilation. Det store Vindspejl kan aabnes og indstilles til en meget stor Vinkel. Yderligere Ventilation faas gennem den store Luftventilator paa Torpedoen. Vindskærmen er skraatstillet, saaledes at det giver størst muligt Udsyn og mindste Luftmodstand.
- SIDDEPLADS.** Rigelig Siddeplads for 4 Voksne, som alle sidder foran Bagakslen, hvilket giver den mest komfortable Kørsel. I Nødstilfælde er der Plads til en Passager mere paa bageste Sæde.
- INDBYGGET DUNKRAFTSYSTEM.** Herved kan enten For- eller Baghjul eller alle fire Hjul samtidigt løftes fra Jorden. Systemet betjenes nemt og uden Besvær inde fra Vognen.
- BAGAGERUM.** Salon Modellerne har et stort Bagagerum bagved bageste Sæde, hvis Rygstød løftes paa Hængsler, saaledes at der er bekvem Adgang til Rummet. Coupé Karosseriet har en stor indbygget Bagagekuffert med støv- og vandtæt Laag og er forsynet med sammenfoldelig Bagagebærer.

**ALMINDELIGT UDSTYR.** Indstilleligt Vindspejl med TRIPLEX Sikkerhedsglas, Solskærm, fast Dunkraftsystem, Kontakt paa Rat til Afvisere og Horn, Afviserkontrollampe, Lockheed hydrauliske 4-Hjuls Bremses. Gummiforede Tæpper, Pedaler overtrukket med Gummi, Gearkassebeskyttelseskappe af Gummi. Speedometer med stor Skive, Oliemanometer, elektrisk Benzinmaaler paa Instrumentbordet, Ur, Amperemeter, S. U. elektrisk Benzinpumpe, elektrisk Vinduesvisker monteret paa Vindspejlsrammens nederste Del, Bakspejl, Rullegardin skjult bag Bagsædets Ryg og med Betjening fra Førersædet. Silke-Dørstroppe, Haandstroppe, indstillelige Forsæder, Loftsbelysning, Kofanger for og bag, indbygget Bagagerum, Højtrykspumpe for Chassis-smøring. Askebæger, kraftigt elektrisk Horn, kombineret Stop- og

Baglygte, Forlygte med fodbetjent Afblandings-Anordning, Pareringslampe, Tændingskontrollampe, Torpedoventil og hydrauliske Støddæmpere med automatisk Regulering ved Temperaturforandring. Lommer i Dørene. Fem aftagelige Staalhjul. Metal Reservehjulsovertræk. Fodpumpe. Værktøjsmappe i specielt Værktøjsrum.

**Udstyr paa Salon med forskydeligt Tag.** Pytchley forskydeligt Tag. Triplex Sikkerhedsglas i alle Vinduer. Sammenfoldelig Bagagebærer.

**Udstyr paa Special Coupé.** Pytchley forskydeligt Tag. Triplex Sikkerhedsglas i alle Vinduer. Sammenfoldelig Bagagebærer.



*Importer:*

**VILH. NELLEMANN**

**RANDERS**

**KØBENHAVN**

*Telf. 1730 (6 Lin.)*

*Telf. 11.002 - 10.815*

*Sole Exporters:*

**MORRIS INDUSTRIES EXPORTS LIMITED**

**COWLEY - OXFORD - ENGLAND**

*Governing Director:* LORD NUFFIELD

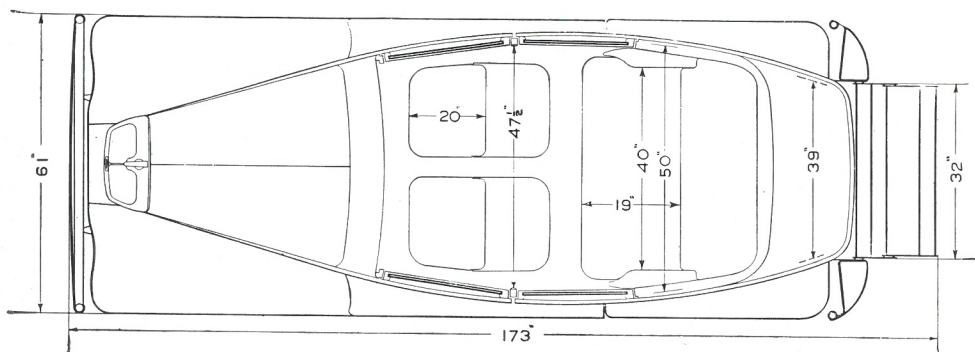
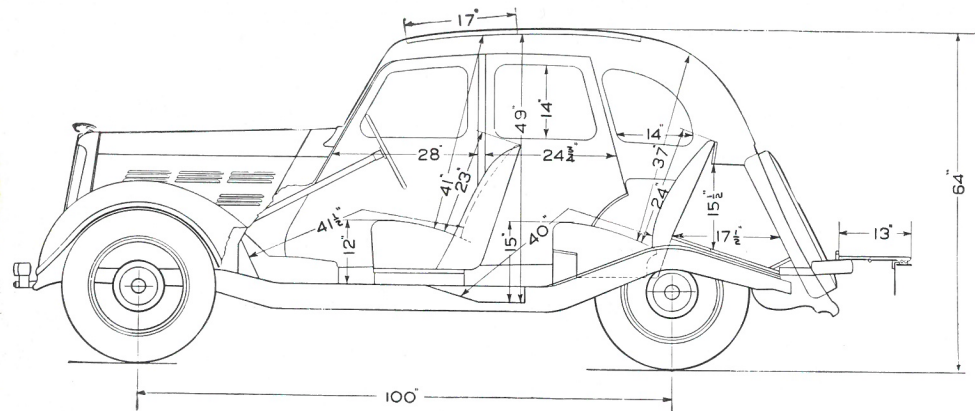
*Cables:* MOREX, OXFORD

*Managing Director:* S. G. K. SMALLBONE

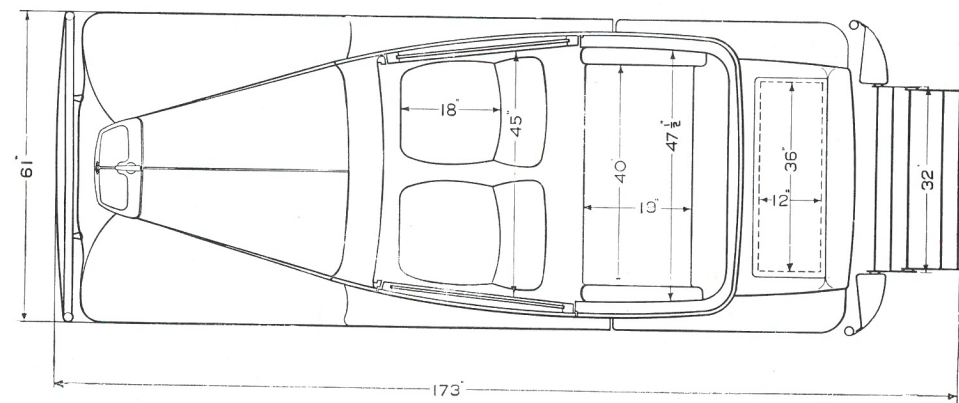
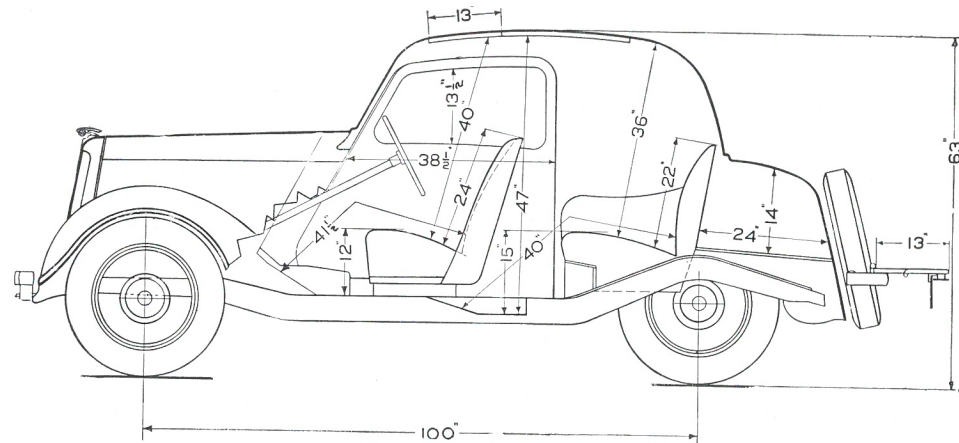


# INDVENDIGE DIMENSIONER

## MODEL „12“ SALON



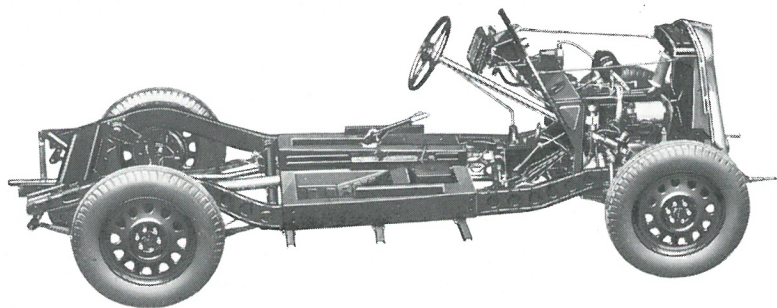
## MODEL „12“ SPECIAL-COUPÉ



De forreste Sæder kan indstilles indtil 12 cm og er paa Illustrationen vist i Midterstilling.  
De kan saaledes indstilles betydeligt til begge Sider.



# CHASSIS



Leveres af Hensyn til de, der ønsker at bygge Karosseri, der passer til deres specielle Behov. Chassis'et leveres fuldt udstyret og indbefatter følgende: Skærme, Instrumentbord, Forlygter, Instrumenter, Reservehjul og komplet Sæt Værktøj, kort sagt klar til Montering af Karosseriet.

## Morris „12“ Chassis

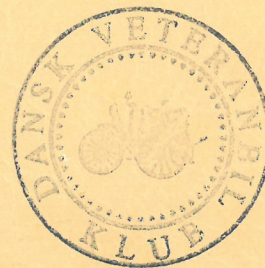
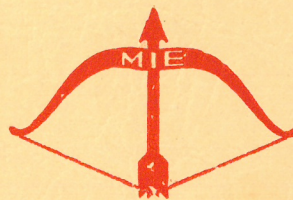
Almindelig Chassis Specifikation som paa Side 10. Chassis-Udstyr indbefatter Forbrædt af Staalplade, Instrumentbrædt, Ur, Speedometer, elektrisk Benzinmaaler, Stænkskærm, Pedal-Gummiklodser, Forskærme, Trinbrædtstivere og Bagskærme, lakerede Forlygter med Afblændingsanordning, Parkeringslamper, kombineret Bag- og Stoplygte, Akkumulator, forreste og bageste Kofanger, Olie-manometer, Amperemeter, elektrisk Horn, Værktøjsmappe, monteret Reservehjul, hydrauliske Støddæmpere for og bag, hydraulisk 4-Hjuls Dunkraftsystem, Motorhjælm med Holdere, Trinbrædder.

# VIGTIGE DATA

Morris „12“

|                       |   |                            |          |
|-----------------------|---|----------------------------|----------|
| Cylinderantal         | ...   | 4                          |          |
| Boring                | ...   | 69,5                       |          |
| Slaglængde            | ...   | 102 mm                     |          |
| Cylinder Volumen      | ...   | 1550 ccm                   |          |
| Gearantal             | ...   | 3 Gear fremad og 1 Bakgear |          |
| Gearforhold           | { Første .. ... .. 17,65<br>syncromesh { Andet .. ... .. 7,98<br>og lydløse { Tredie .. ... .. 4,875<br>Bakgear .. ... .. 22,18 |                            |          |
| Hjulstørrelse         |   | ...                        | 3,50×16" |
| Dækstørrelse          |   | ...                        | 5,75×16" |
| Hjulafstand           |   | ...                        | 2,54 m   |
| Sporvidde             | ...   | 1,27 m                     |          |
| Benzintank Rumindhold | ...   | 32 Liter                   |          |
| Olietank              | »   | 5,1 Liter                  |          |
| Gearkasse             | »   | 0,65 »                     |          |
| Bagaksel              | »   | 1,14 »                     |          |
| Vand                  | »   | 11,36 »                    |          |





PRINTED IN PART  
IN GREAT BRITAIN  
BY THE  
MORRIS - OXFORD  
PRESS LIMITED  
COWLEY, OXFORD  
ENGLAND

29926-5/35/15M