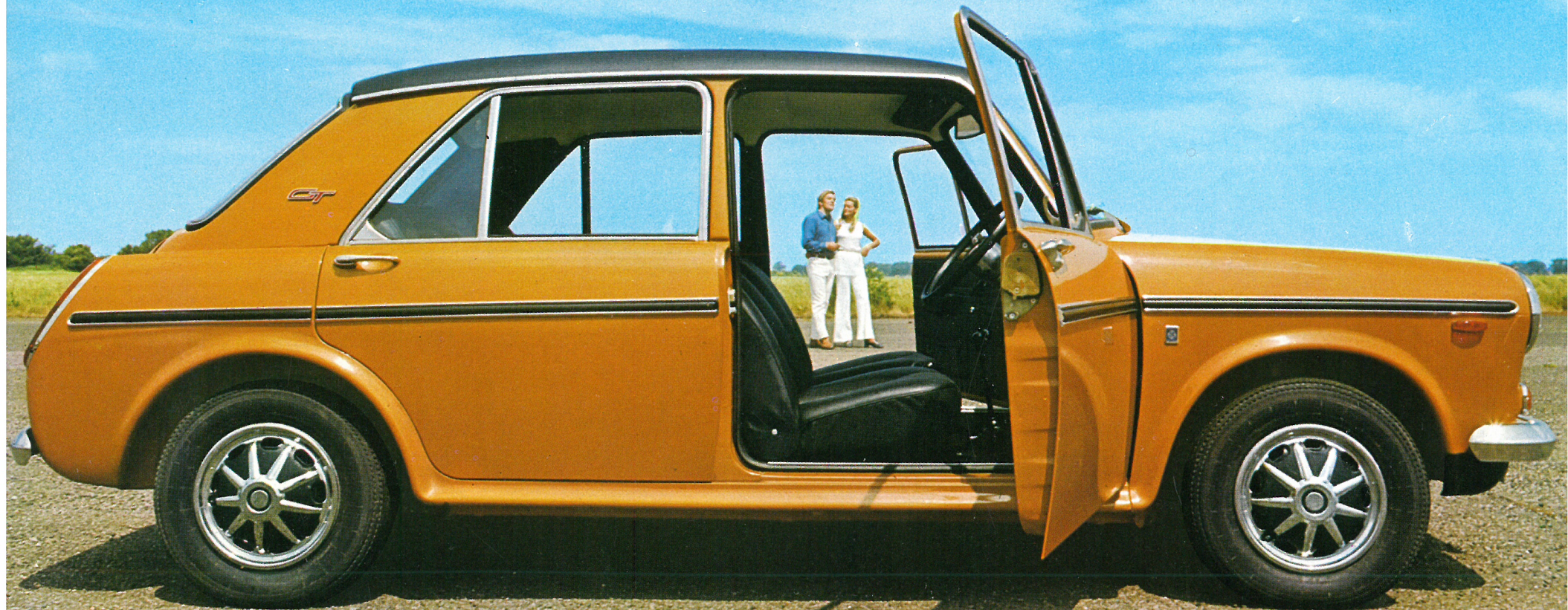
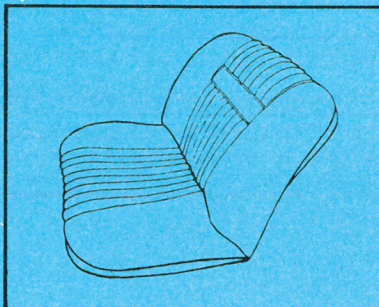


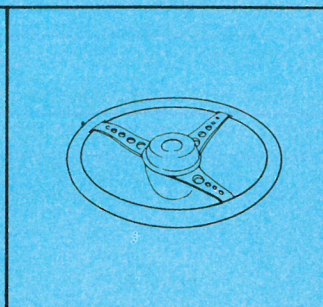
MORRIS 1300 GT



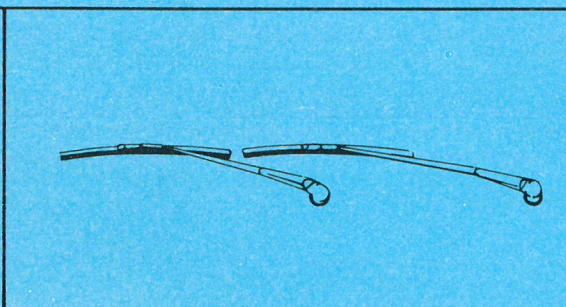
Følgende udstyr er standard på Morris 1300 GT



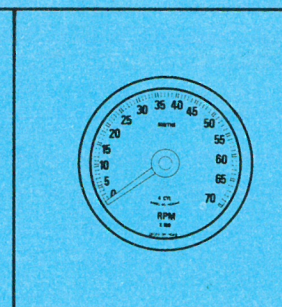
Forsæder med sovebeslag



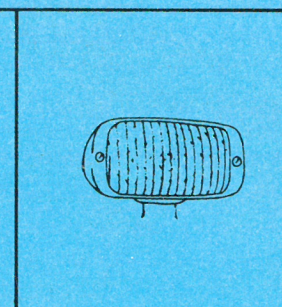
Læderbetrasket letmetal rat



Vinduesviskere med 2 hastigheder



Omdrejningstæller



Baklys

Specifikationer

Motor: Tværliggende firecylindret motor med topventiler. Boring 70,61 mm. Slagvolumen 81,28 mm. Cylindervolumen 1275 cc. Effekt 70 hk ved 6000 omdr/min. Max. drejningsmoment 10,2 mkg ved 3250 omdr/min. Kompressionsforhold 9,75:1. Dobbelte SU karburatorer.

Kraftoverføring: Membrankobling diameter 18 cm. Firetrins fuldt synkroniseret gulgear. Forhjulstræk ved åbne aksler og universalled.

Styretøj: Tandstang.

Hjul: Pressede stålpladehjul, 5.50-12 radialdæk.

Bremser: Hydrauliske: 21 cm skive foran, 20 cm tromle med sekundær- og primær bremsesko.

Affjedring: Hydrolastik: indbyrdes forbundne væskebeholdere.

Elektrisk udstyr: 12 volts, 40 amp/t

batteri. Kombineret arm på ratstammen til horn, lys, overhalingsblink og blinklys, som slukker automatisk.

Instrumenter: Speedometer. Omdrejningstæller. Benzin-, olietryks- og temperaturmåler. Advarselslampe for fjernlys, blinklys og dynamo.

Karosseri: Firepersoners, firedørs, saloon.

Hoveddimensioner: Største længde: 3,73 m. Største bredde: 1,53 m. Største højde: 1,36 m.

Ekstraudstyr: Servobremser, kofangerhorn, elektrisk opvarmet bagrude.

Offentliggørelsen af denne brochure er ikke ensbetydende med et bindende tilbud. Ret til ændringer uden varsel i specifikationer og udstyr forbeholdes. Salg og levering af de i denne brochure omhandlede køretøjer sker i henhold til de af Dansk Oversøisk Motor Industri A/S og BLMC fastsatte leverings- og garantibetingelser.



DOMI A/S
2600 GLOSTRUP
TLF. (01) 96 14 10

AUTORISERET FORHANDLER:



Lithographed by The Nuffield Press Limited, Cowley, Oxford, England.

ARNE FOG

ØSTERBRO: Bryggervæn 39 • ☎ *29 4311

VESTERBRO: Enghavevej 76 • ☎ *31 26 01

MORRIS & MG forhandler siden 1934

10/70



MORRIS 1300 GT -en ægte Grand-Touring

Morris 1300 GT er usvigelig sikker, fantastisk hurtig og vidunderlig komfortabel. Med stort L for Luksus . . . en ødselhed i raffinementer. En ny fascinerende mulighed for den, der på én gang vil køre sporty og i luksus. Køre hurtigt og sikrere. Prøv den på en snoet vej. På en hurtig vej. På en dårlig vej. De oplever en ny form for bilkørsel. Morris 1300 GT er en virkelig moderne bil. En bil for moderne mennesker . . . og forresten en bil til overkommelige penge – kort sagt – en bil der vil begejstre Dem.





1300 GT