

den
berømte
bilfamilie
MORRIS

bilen for enhver familie



KORT SAGT:

MORRIS MASCOT

Leveres i standard, de-luxe og Super udgave. 4-5 personer. 848 ccm topventilet, 4-cylindret rækkemotor anbragt på tværs. Kompression 8,3:1, 38 HK SAE. Gennemstrømningsoliefilter. Vandkøling. S.U. semifaldstrømskarburator. S.U. elektrisk benzinpumpe. Benzintankens kapacitet 25 liter. 4-trins gearkasse med gearstangen i gulvet. Hydraulisk fodbremse, mekanisk håndbremse. Totale bremseareal 437,5 cm². Uafhængig ophængning af alle fire hjul med gummi affjedring og hydrauliske støddæmpere. Reservehjul i bagagerummet (kapacitet 0,156 m³). Tandstangsstyring. To-egret rat. Vendediameter 8,991 m. Sporvidde for: 1,205 m, bag: 1,164 m. Akselafstand: 2,032 m. Monokonstrueret 2-dørs stålkarosseri. Højde: 1,35 m, bredde: 1,40 m, længde: 3,05 m. Sædebredde for: 52 cm hver, bag: 1,05 m. Egenvægt 591 kg. Sikkerhedsglas overalt. Store pakkehylder for og bag. Store lommer i dørene og ved hver side af bagsædet. Morris Mascot leveres også i en Cooper-udgave med en 997 ccm motor med 2 karburatorer, skivebremses på forhjulene og sportsgearstang. 57 HK, tophastighed 145 km/t.

MORRIS 1000

2- eller 4-dørs, de-luxe og cabriolet. 5 personer. 948 ccm topventilet, 4-cylindret rækkemotor. Kompression 8,3:1, 41 HK SAE. Gennemstrømningsoliefilter. Vandkøling. S.U. semifaldstrømskarburator. S.U. elektrisk benzinpumpe. Benzintankens kapacitet 29,6 liter. 4-trins gearkasse med gearstangen i gulvet. Hydraulisk fodbremse, mekanisk håndbremse. Totale bremseareal 412 cm². Uafhængig ophængning af forhjulene med lange torsionsstænger. Baghjulene med halvelliptiske bladfedre med gummiophængning. Reservehjulet i specielt rum i bagagerummet. Tandstangsstyring. 3-egret sikkerhedsrat. Vendediameter 10,04 m. Sporvidde for: 1,284 m, bag: 1,278 m. Akselafstand: 2,185 m. Monokonstrueret stålkarosseri. Højde: 1,51 m, bredde: 1,52 m, længde: 3,76 m. Sædebredde for: 49 cm hver, bag: 1,22 m. Egenvægt: ca. 750 kg. Sikkerhedsglas overalt. Handskerum og pakkehylde ved instrumentbræt. Interiørlys med kontakter i dørene.

MORRIS OXFORD Serie VI

6 personer. 1622 ccm topventilet, 4-cylindret rækkemotor. Kompression 8,3:1, 64 HK SAE. Gennemstrømningsoliefilter. Vandkøling. S.U. semifaldstrømskarburator. S.U. elektrisk benzinpumpe. Benzintankens kapacitet 45,4 liter. 4-trins gearkasse. Rat- eller guldgearstang efter eget valg. Hydraulisk fodbremse, mekanisk håndbremse. Totale bremseareal 948 cm². Hjulophængning for: uafhængig med krængningsstabilisator. Bag: halvelliptiske bladfedre med gummiophængning og krængningsstabilisator. Reservehjulet anbragt i speciel elevator under bagagerummet. Bagagerummets kapacitet 0,538 m³. Styresystem: snekke og tap. 2-egret sikkerhedsrat med hornring til det dobbelttonede horn. Vendediameter 11,27 m. Sporvidde for: 1,286 m, bag: 1,30 m. Akselafstand: 2,54 m. Monokonstrueret 4-dørs stålkarosseri. Højde: 1,49 m, bredde: 1,61 m, længde: 4,43 m. Sædebredde for: 1,24 m, bag: 1,41 m. Egenvægt: 1092 kg. Sikkerhedsglas overalt. Vindspejlsvaske. Elektrisk ur. Handskerum og stor pakkehylde ved instrumentbræt. Leveres både en- og tofarvet. Som den første vogn i mellemprisklassen kan Morris Oxford leveres med automatisk transmission fra Borg-Warner som ekstraudstyr.

MORRIS MASCOT Station Car

4-5 personer. 848 ccm topventilet, 4-cylindret rækkemotor anbragt på tværs. Kompression 8,3:1, 38 HK SAE. Gennemstrømningsoliefilter. Vandkøling. S.U. semifaldstrømskarburator. S.U. elektrisk benzinpumpe. Benzintankens kapacitet 29,6 liter. 4-trins gearkasse med gearstangen i gulvet. Hydraulisk fodbremse, mekanisk håndbremse. Totale bremseareal 437,5 cm². Uafhængig ophængning af alle fire hjul med gummi affjedring og hydrauliske støddæmpere. Reservehjul under bundpladen bag bagsædet. Tandstangsstyring. To-egret rat. Vendediameter 9,144 m. Sporvidde for: 1,206 m, bag: 1,164 m. Akselafstand: 2,138 m. Monokonstrueret 2-dørs station car karosseri af stål. Højde: 1,36 m, bredde: 1,41 m, længde: 3,30 m. Sædebredde for: 52 cm hver, bag: 1,04 m. Lادلængde med opslået bagsæde: 75 cm, med nedfoldet bagsæde: 1,21 m. Egenvægt: 600 kg. Bred dobbelt bagdør. Sikkerhedsglas overalt. Vindspejlsvaske. Pakkehylde under instrumentbræt. Store lommer i fordørene og ved hver side af bagsædet. 2 udvendige bakspejl.

MORRIS 1000 Station Car

5 personer. 948 ccm topventilet, 4-cylindret rækkemotor. Kompression 8,3:1. 41 HK SAE. Gennemstrømningsoliefilter. Vandkøling. S.U. semifaldstrømskarburator. S.U. elektrisk benzinpumpe. Benzintankens kapacitet 29,6 liter. 4-trins gearkasse med gearstangen i gulvet. Hydraulisk fodbremse, mekanisk håndbremse. Totale bremseareal 412 cm². Uafhængig forhjulsophængning med torsionsstænger. Baghjulene med halvelliptiske bladfedre med gummiophængning. Reservehjulet anbragt under bundpladen bag bagsædet. Tandstangsstyring. 3-egret sikkerhedsrat. Vendediameter 10 meter. Sporvidde for: 1,284 m, bag: 1,278 m. Akselafstand: 2,185 m. Forreste del selv-bærende stålkarosseri, bageste del kraftigt chassis med et rummeligt station-car karosseri. Højde: 1,54 m, bredde: 1,55 m, længde: 3,78 m. Sædebredde for: 49 cm hver, bag: 1,18 m. Egenvægt 800 kg. Ladlængde med opslået bagsæde: 79 cm, med bagsædet foldet frem: 127 cm. Bred dobbelt bagdør med automatisk parkering. Sikkerhedsglas overalt. Vindspejlsvaske. Handskerum og pakkehylde ved instrumentbræt. Leveres også i den populære combi-udgave med blandede sideruder med halv omsætningsafgift.

MORRIS OXFORD Station Car Serie VI

6 personer. 1622 ccm topventilet, 4-cylindret rækkemotor. Kompression 8,3:1. 64 HK SAE. Gennemstrømningsoliefilter. Vandkøling. S.U. semifaldstrømskarburator. S.U. elektrisk benzinpumpe. Benzintankens kapacitet 45,4 liter. 4-trins gearkasse. Rat- eller guldgearstang efter eget valg. Hydraulisk fodbremse, mekanisk håndbremse. Totale bremseareal 948 cm². Hjulophængning for: uafhængig med krængningsstabilisator. Bag: halvelliptiske bladfedre med gummiophængning og krængningsstabilisator. Reservehjul anbragt i speciel elevator under bagenden af vognen. Styretøj: snekke og tap. 2-egret sikkerhedsrat. Dobbelttonet horn. Vendediameter 11,4 m. Sporvidde for: 1,286 m, bag: 1,30 m. Akselafstand: 2,54 m. Selvbærende 4-dørs stålkarosseri. Højde: 1,52 m, bredde: 1,61 m, længde: 4,52 m. Sædebredde for: 1,24 m, bag: 1,38 m. Egenvægt: 1181 kg. Ladlængde med opslået sæde: 99 cm, med nedfoldet bagsæde: 1,57 m. Vandret delt bagdør. Sikkerhedsglas overalt. Vindspejlsvaske. Elektrisk ur. Handskerum og stor pakkehylde ved instrumentbræt. En- eller tofarvet. Leveres med automatisk Borg-Warner automatisk transmission som ekstraudstyr.

Ret til ændringer i specifikationer forbeholdes.

Autoriseret DOMI forhandler

Alle MORRIS vogne er Rotodip-behandlede, den mest effektive rustbeskyttelse, der kendes i dag. Den består i, at hele vognen under stadig rotation dyppes i ikke færre end 6 forskellige bade, hvorved alle hulrum og hjørner kommer med. Endvidere er karosseriet forsynet med forstærkninger til montering af sikkerhedsseler, og der er 12 mdr.s garanti på alle vognene.

DOMI A/S

Glostrup

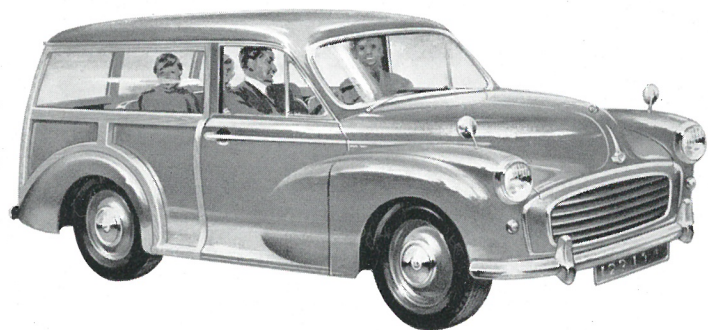
Tlf. 96 14 10





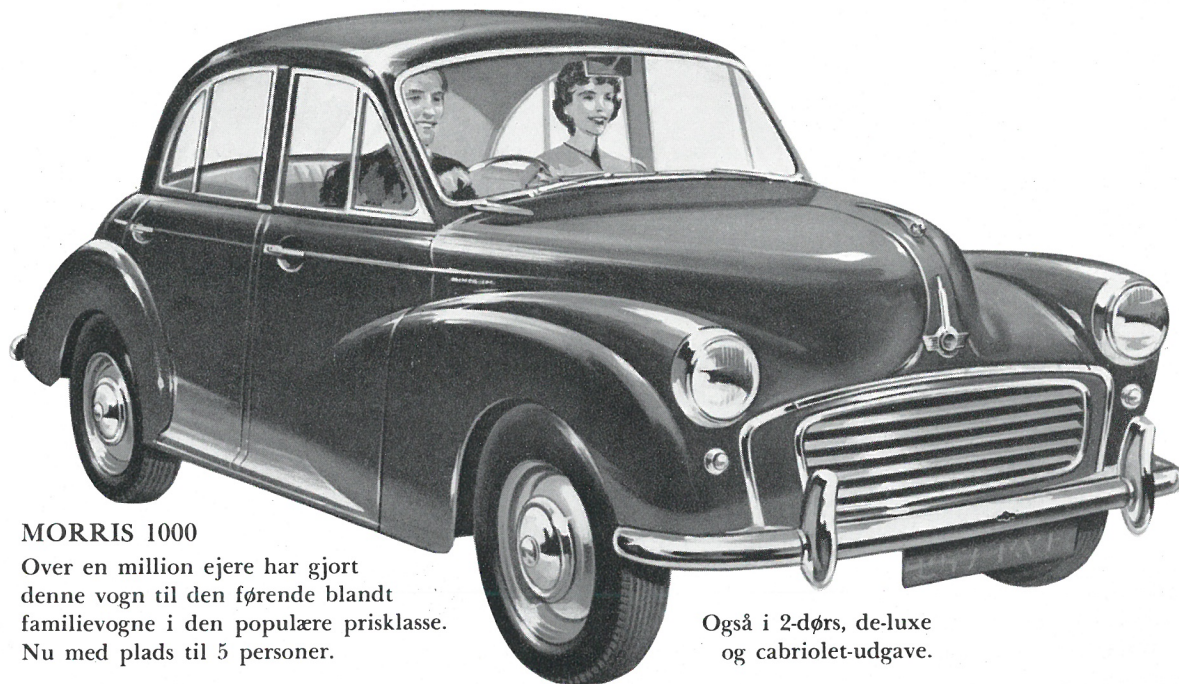
MORRIS OXFORD SERIE VI

En sjælden kombination af stilren elegance, kvalitet og komfort. Rigelig plads til 6 voksne samt den overlegne og lydløse motor gør enhver rejse til en nydelse. Leveres med automatisk transmission som ekstraudstyr.



MORRIS 1000 STATION CAR

Den ideelle familievogn, der gør arbejdsdagen morsommere og fordobler Deres køreglæde. Leveres også som combi med blændede sideruder, hvorved De sparer den halve omsætningsafgift.



MORRIS 1000

Over en million ejere har gjort denne vogn til den førende blandt familievogne i den populære prisklasse. Nu med plads til 5 personer.

Også i 2-dørs, de-luxe og cabriolet-udgave.

- der er mere
i en

MORRIS



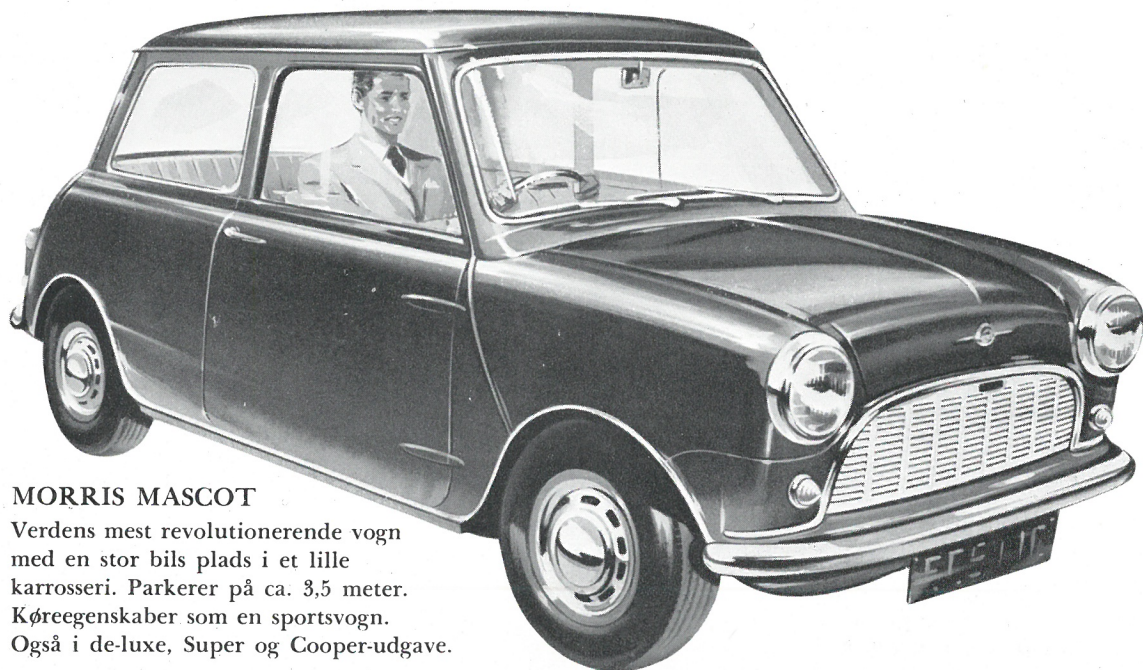
BIL

IS



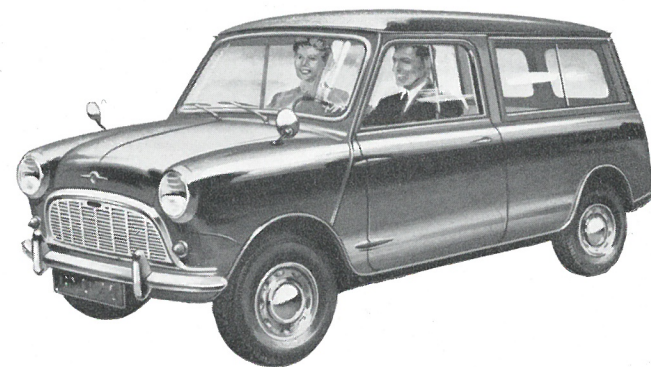
MORRIS OXFORD STATION CAR SERIE VI

Den perfekte vogn til enhver lejlighed, der fuldt ud lever op til Morris' berømte slogan »Der er mere bil i en Morris«. Den er meget komfortabel og har rigelig plads til 6 personer og en mængde bagage. Automatisk transmission er ekstraudstyr.



MORRIS MASCOT

Verdens mest revolutionerende vogn med en stor bils plads i et lille karrosseri. Parkerer på ca. 3,5 meter. Køreegenskaber som en sportsvogn. Også i de-luxe, Super og Cooper-udgave.



MORRIS MASCOT STATION CAR

En rigtig station car med rigelig plads til 4-5 voksne og al feriebagagen. Denne alsidige vogn betegnes af motorjournalister som vognen for den danske gennemsnitsfamilie.