

Austin

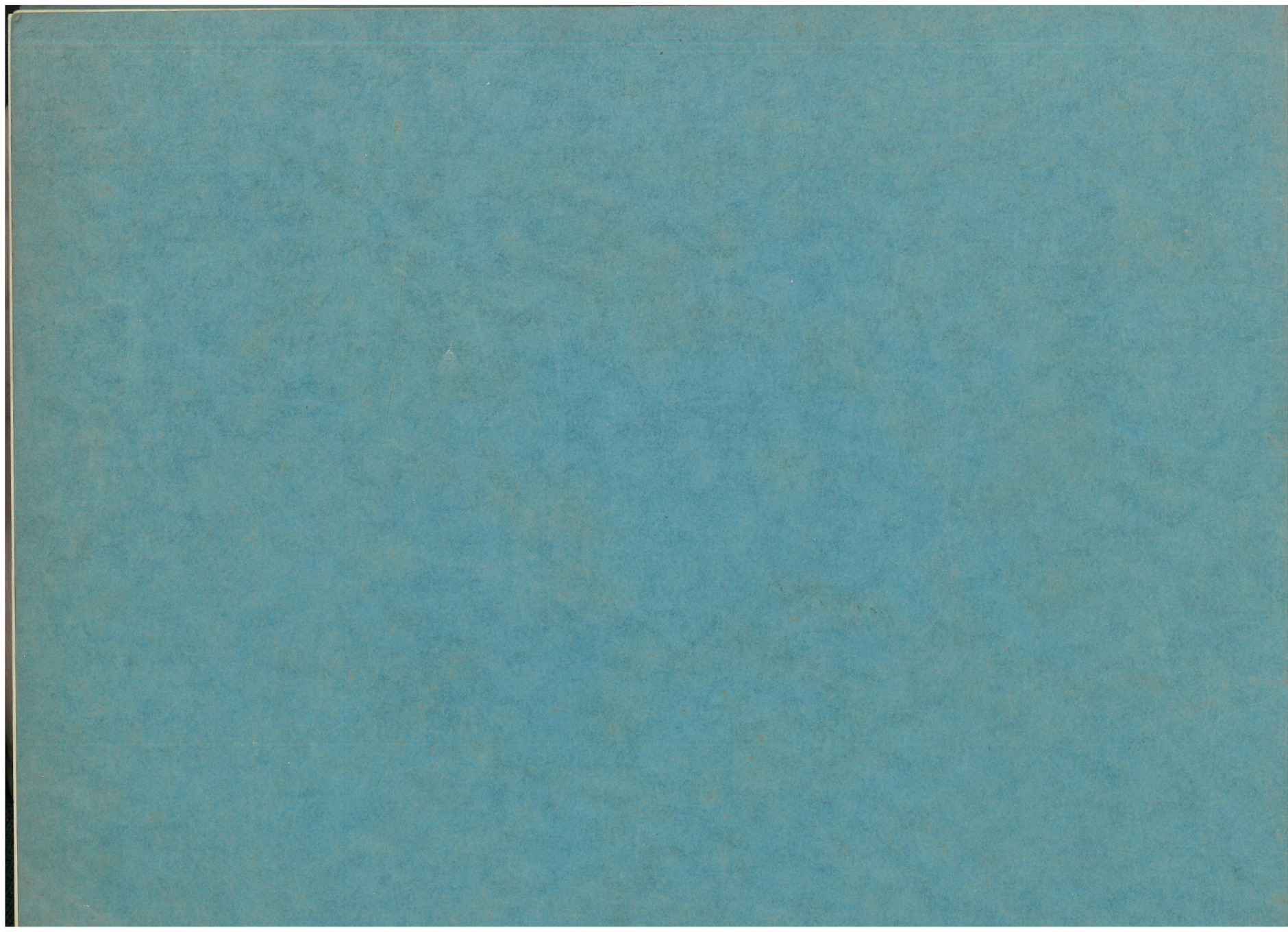
^A/_S K. M. LAURSEN & Co.

TOLDBODVEJ 5
KØBENHAVN K.

TELEFON CENTRAL 7024
TELEGRAM-ADR.: "OLDSAUTO"



BUY BRITISH GOODS



A/S K. M. LAURSEN & Co.

TOLDBODVEJ 5 :: KØBENHAVN K.

TELEFON: CENTRAL 7024

TELEGRAM-ADRESSE: "OLDSAUTO"



Handwritten signature or scribble in yellow ink, possibly reading "K. M. Laursen & Co."

GENERALREPRÆSENTANT
FOR
THE AUSTIN MOTOR COMPANY LTD.
LONGBRIDGE, BIRMINGHAM. ENGLAND

INDHOLD

AUSTIN "TWENTY" 6 Cylindre (13,8 S. HK.)

	Side		Side
TEKNISK BESKRIVELSE	4	"CARLTON" (6 Pers. Sedan)	17
CHASSISET (Illustration).....	5	"FABRIC" (7 Pers. Sedan)	18
"OPEN ROAD" (7 Pers. Tourer)	15	"RANELAGH" (7 Pers. Sedan m. adskilt	
"MARLBOROUGH" (Landaulet).....	16	Førersæde)	19

AUSTIN "SIXTEEN" 6 Cylindre (8,5 S. HK.)

TEKNISK BESKRIVELSE	6	"FABRIC" (Sedan, 4 Vinduer).....	24
CHASSISET (Illustration).....	7	"FABRIC" (Sedan, 6 Vinduer).....	25
"CLIFTON" (5 Pers. Tourer).....	20	"BURNHAM" (Sedan 5 Pers.).....	26
"ROADSTER" (2 Pers. Tourer).....	21	"IVER SALOON" (Sedan med adskilt Førersæde)	27
"OPEN ROAD" (Special 2 Pers. Tourer).....	22	"SPORTSMAN" (2 Dørs Sedan)	28
"ROADSTER" (Special 2 Pers. Tourer)	23		

AUSTIN "TWELVE" 4 Cylindre (7,1 S. HK.)

TEKNISK BESKRIVELSE	8	"FABRIC" (Sedan 4 Vinduer)	24
CHASSISET (Illustration).....	9	"FABRIC" (Sedan 6 Vinduer)	25
"CLIFTON" (4 Pers. Tourer).....	20	"BURNHAM" (Sedan 5 Pers.).....	26
"ROADSTER" (2 Pers. Tourer)	21	"IVER SALOON" (Sedan m. adskilt Chaufførsæde)	27
"OPEN ROAD" (5 Pers. Tourer) Special.....	22	"SPORTSMAN" (Sedan 2 Dørs)	28
"ROADSTER" (2 Pers. Tourer) Special.....	23		

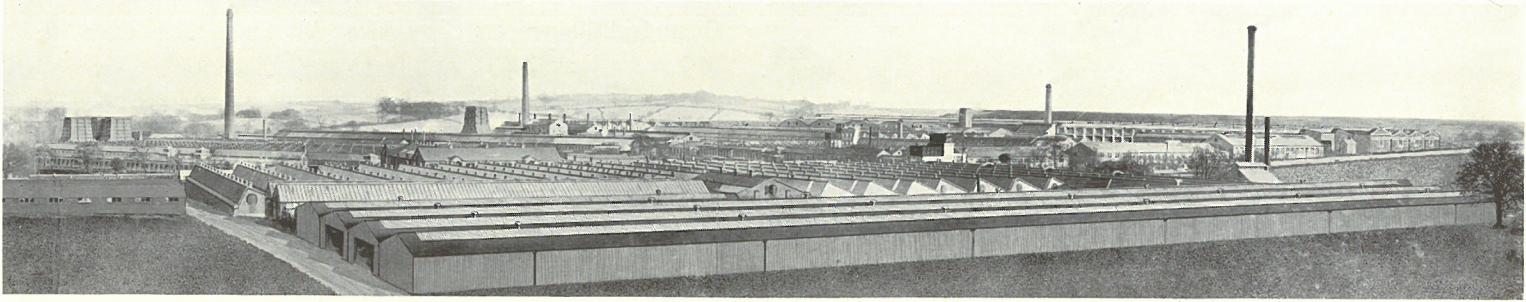
AUSTIN "BITTEN" 4 Cylindre (2,9 S. HK.)

TEKNISK BESKRIVELSE	10	"FABRIC" (Sedan 3 Pers.)	31
CHASSISET (Illustration).....	11	"SEDAN" (3 Pers. eller 2 Pers. og 2 Børn) ..	32
"ROADSTER" (2 Pers. Tourer).....	29	"COUPÉ" (2 Pers.)	33
"TOURER" (3 Pers. eller 2 Pers. og 2 Børn) ..	30		

AUSTIN "TICKFORD" 6 Cylindre (8,5 S. HK.)

"CABRIOLET" (5 Pers. 4 Dørs) lukket	34	"CABRIOLET" (5 Pers. 4 Dørs) aaben.....	35
---	----	---	----

FORORD



Austin Fabrikerne i Longbridge ved Birmingham, som for 25 Aar siden spændte over et Areal af 1³/₄ Td. Land, er nu vokset saa kolossalt, at de spænder over et Areal af 150 Td. Land.

UDGIVELSEN af dette Katalog udgør en Epoke i Austins Historie og en vigtig Milepæl i den engelske Industri. — Gennem 25 Aar har Fabrikken fremstillet Automobile, som, ved deres absolutte Paalidelighed og Materialets høje Kvalitet tilligemed en altid smagfuld og gennemført Udstyrelse, har vundet Verdensry som Automobile af høj Rang. —

Ligegyldig hvilke Prøvelser Aarene har bragt, har der aldrig været nogen Mangel paa Austins Dygtighed til at byde Offentligheden det bedste i Automobil-Konstruktion. — Ved at begynde med de højeste Idealer og ved at holde sig til de rette Linier gennem Aarene, kan Erfaring og Praksis nu garantere Produktionen af bedre Motorvogne end nogensinde før. Køberen af en Austin Vogn kan være sikker paa en lang og virksom Tjeneste, for hvilken der ikke forlanges en overdreven stor Pris, fordi lang Erfaring sætter Austin Organisationen i Stand til at reducere Produktions Omkostningerne til det mindst mulige. —

Det er ikke Austin Fabrikens Formaal at fremstille en ny Model hvert Aar. — Udgiften paa Fabrikken maa paa en eller anden Maade overføres til det købende Publikum. Der lægges nemlig først og fremmest Vægt paa at holde Konstruktionen i alle Detailler fremme i første Linie og kun at bygge Vogne af allerbedste Kvalitet med lang Levetid og gennemført Økonomi og ikke for Nyheds Skyld eller i Reklameøjemed forandre Model hvert Øjeblik.

Austins Service System er nu verdenskendt, og Køberen er i Stand til at opnaa dygtig Assistance samt Reservedele overalt.

AUSTIN "TWENTY" 6 *Cylindre.*

(13,8 S. H.K.)

SPECIFIKATION

Hjulafstand	3,302 m eller 3,454
Sporvidde	1,422 m
Størst Længde.....	4,849 m
Størst Bredder	1,752 m
Vægt af Chassis	1270 kg

MOTOR: 6 Cylindre støbt i een Blok med aftageligt Topstykke. Boring 7,9 cm. Slaglængde 0,114 m. Rumindhold 3,400 L. 49 Bremse HK. ved 2000 Omdrejninger. Ventilene er sidestillet og alle anbragt paa venstre Side. Krumtappen hviler paa 8 Bæreløjer af stor Diameter. Stemplerne er af Aluminium.

BENZINTILFØRSELEN foregaar ved Hjælp af Vacumtank. Benzinbeholderen, som er monteret i Midten af Chassiet, rummer 70 L. og er forsynet med en meget nøjagtig Maaler, som aflæses paa Instrumentbræddet.

TÆNDING ved højspændt Magnet.

KØLING ved Vandpumpe, Ventilator og effektiv Køler.

SMØRING er kraftig ved Hjælp af en geardreven Pumpe, som trykker Olien til alle Krumtaps- Plejstangs- og Knastaksellejer. — Foruden det store Gauze Filter, som findes i Krumtaphuset, er Motoren yderlig monteret med A. C. Olierensers.

KRAFTOVERFØRINGEN: Koblingen er enkelt, tør Plade Type. Gearkassen har 4 fremadgaende Gear og 1 Baggear.

Gearudvekslingen er: 1ste Gear 20 til 1, 2det Gear 11,5 til 1, 3die Gear 7,3 til 1, 4de Gear 4,67 til 1. — Gearskiftningen foregaar ved Kuglegear anbragt paa Midten af Gearkassen. — Spiralskaarne Kron- og Spidshjul monteret paa Kuglelejer. Baghjulsakslen er af Type $\frac{3}{4}$ bærende.

BREMSENERNE: Indkapslede, kraftig virkende Expansion Fodbremser, som virker paa alle 4 Hjul. Haandbremsen virker paa Kardanakslen.

STYRING: En ny patenteret Konstruktion af Snække og Snækkehjul gør Styringen let og behagelig. — Over Rattet findes Haandregulering af Gas og Tænding i forandret Form, under Rattet er Horn-Kontakten monteret, denne har Form som en Ring og er af samme Størrelse som Rattet.

FJEDRENE er halvleptiske og meget elastiske; Bagfjedrene er ualmindelig lange og monteret under Baghjulsakslene. Alle Fjedrene er ophængt paa en ny Maade med lydløse Lasker, som ikke skal smøres og aldrig kan rasle. Ligeledes er Fjedrene monteret med Zinkindlæg mellem Lagene og tillige forsynet med Støddæmpere.

HJUL OG GUMMI: Traadhjul eller Artillerihjul kan faaes efter Ønske. — Gummiringene er $32 \times 6,00$ Ballon.

UDSTYR: 12 Volts Start og Lysanlæg. Forlygterne er forsynet med „Biflex“ elektrisk virkende Afbændingssystem. Luftspjæld til Karburator, Ur, Spedometer, elektrisk Horn, Motometer samt compl. Sæt Værktøj.

Følgende Dele, som ikke er vist
paa Tegningen, medfølger:

Paa Chassiset alene:

Forbrædt.

Holdere til Forbrædt.

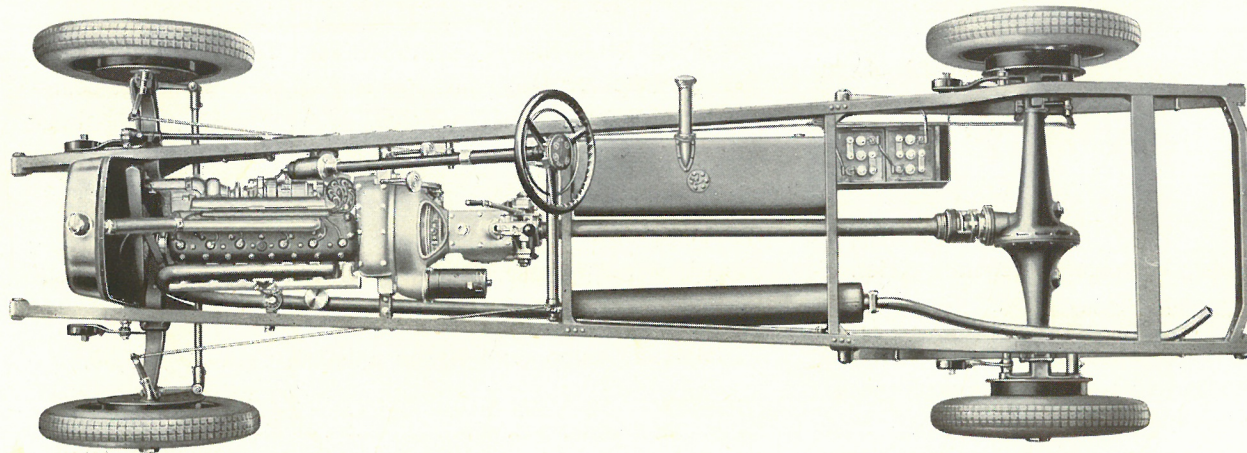
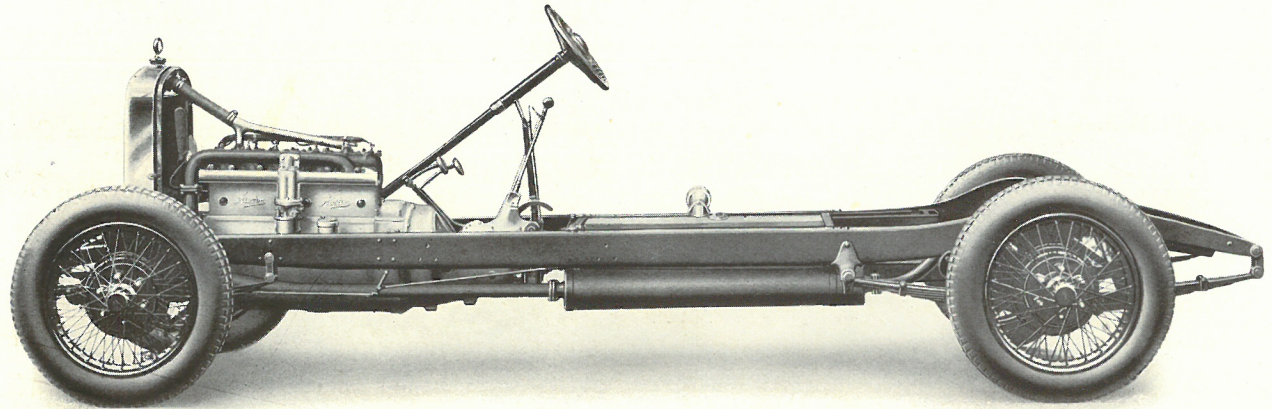
Motorhjælm.

Hjælmholdere.

Kølerkappe.

Motometer.

Støddæmpere.



Udstyr som medfølger monteret
paa Forbrædtet:

Fordeler Kontakt

Starter Kontakt.

Relais.

Forbrædtslampe.

Uhr.

Spedometer.

Horn.

Luftspjæld for Karburator.

Holder for Styresøjle.

Olie Manometer.

Benzin Uhr.

Værktøj komplet.

Medfølger, men ikke monteret:

2 Front Lamper.

2 Sidelamper.

1 Bag Lampe.

1 Reservehjul med Gummi.

AUSTIN "SIXTEEN" 6 Cylindre.

(8,5 S. H.K.)

SPECIFIKATION

Hjulafstand.....	2,844 m
Sporvidde	1,422 m
Største Længde incl. Bagebærer	4,018 m
Største Bredde	1,690 m
Laveste Punkt	0,216 m
Vægt af Chassis	900 kg

MOTOREN: 6 cyl. støbt i een Blok. Boring 6,5, Slaglængde 0,111 m. Skatte HK. 8,5, Cylinderrumfang 2,249 L, udvikler 36 Hest HK. ved 2400 Omdrejninger. Cylinder-Topstykket er aftageligt, Ventilene sidestillet. Krumtappen hviler i 8 store Bæreløjer, Stemplerne er af Aluminium.

BENZINTILFØRSELEN foregår ved Hjælp af Vacumtank. Benzinbeholderen rummer ca. 45 Liter og er forsynet med en fin Si samt en meget nøjagtig Maaler, som er monteret paa Forbrættet.

TÆNDINGSSYSTEMET: Batteritænding.

KØLING: Ved Vandpumpe, Ventilator og effektiv Køler.

SMØRING: Kraftig Smøring ved Tandhjulspumpe. Tryk-smøring til alle Krumtaps- og Plejstangslejer. Et let tilgængeligt Oliefilter forefindes. Chassiset smøres med speciel Fedtsprøjte.

KRAFTOVERFØRING: Koblede er en enkelt, tør Pladekobling, i Konstruktion den simpleste og i Brug den bedste.

Gearkassen har 4 fremadgaende Gear og 1 Baggear. Gearudvekslingen er: 1ste Gear 20 til 1, 2det Gear 12 til 1, 3die Gear 8 til 1, 4de Gear 5,12 til 1. Gearskiftningen foregår ved Kuglegear. Kardanaksel med lukket Kardanled bagtil og Hardy fortil. — Lydløse, spiralfræsede Tandhjul i Differentialen. Baghjulsakslen er af Type trekvart bærende.

BREMSE: Fodpedalen virker paa indkapslede, kraftig virkende Bremsen paa alle 4 Hjul. Haandbremsen virker paa Kardanakslen. Begge Bremsen er let og hurtig indstillelige.

STYRING: Ved meget kraftig bygget Snekke og Snekehjul med Anordning for let Efterspænding. Let og sikker Styling under alle Vejforhold og Hastigheder. Paa Rattet forefindes Regulering af Gastilførsel samt Tændingsregulering. Under Rattet er Hornkontakten anbragt, den er formet som en Ring og er altid let at bruge.

FJEDRENE: Halveliptiske For- og Bagfjedre. Bagfjedrene er meget lange og særlig elastiske samt ophængt under Baghjulsakslen. Alle Fjedre er monteret med Zinkindlæg og ophængt i lydløse Gummilasker, som aldrig skal smøres og aldrig kan rasle.

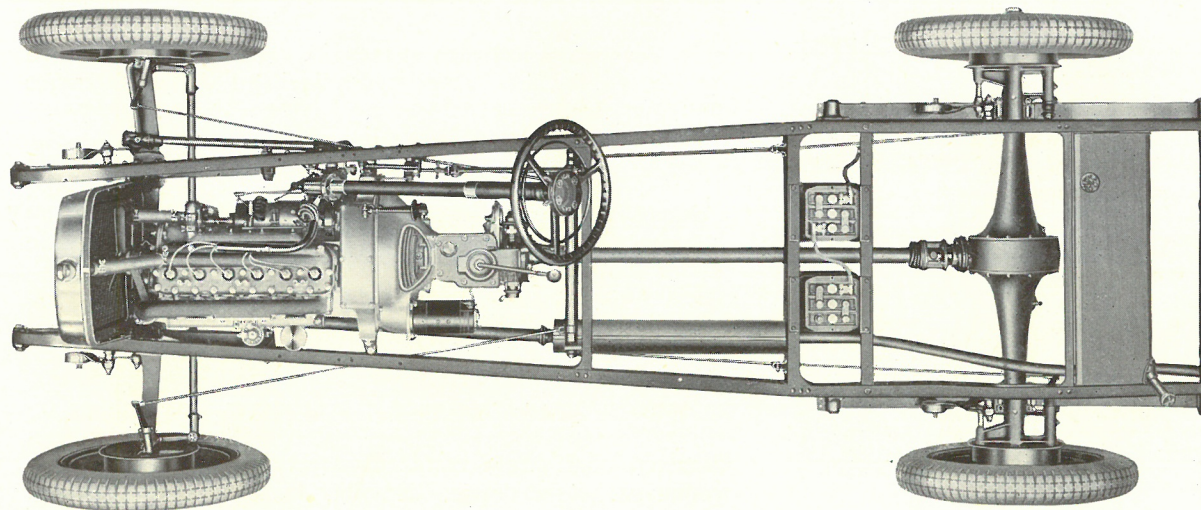
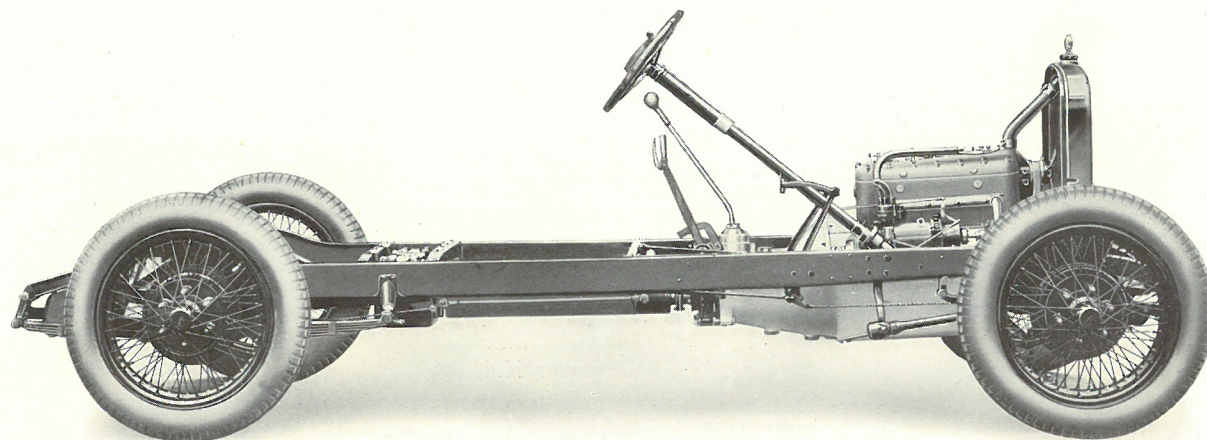
GUMMI: Dunlop Cord Ballon, medium Tryk 30 × 5,00.

UDSTYR: 12 Volts Start- og Lysanlæg. Luftspjæld paa Karburatoren, Uhr, Spedometer, Motometer, elektrisk Horn Støddæmpere, Oliekontrol, Spejl, automatisk Vinduesvisker, Bagagebærer samt Reservehjul med Gummi.

Følgende Dele, som ikke er vist
paa Tegningen medfølger:

Paa Chassiset alene:

Forbrædt.
Holdere til Forbrædt.
Motorhjælm.
Hjælmholdere.
Kølerkappe.
Motometer.
Stoddæmpere.



Udstyr som medfølger monteret
paa Forbrættet:

Fordeler Kontakt.
Starter Kontakt.
Relais.
Forbrædtslampe.
Uhr.
Spedometer.
Horn.
Luftspjæld for Karburator.
Holder for Styresøjle.
Olie Manometer.
Benzin Uhr.
Værktøj komplet.

Medfølger men ikke monteret:

2 Front Lamper.
2 Sidelamper.
1 Bag Lampe.
1 Reservehjul med Gummi.

AUSTIN "TWELVE"

(7,1 S. H.K.)

SPECIFIKATION

Hjulafstand	2,844 m
Sporvidde.....	1,422 m
Største Længde.....	4,018 m
Største Bredde.....	1,690 m
Vægt af Chassis	830 kg

MOTOREN: 4 cyl. støbt i een Blok med aftageligt Topstykke. Boring 72 mm. Slaglængde 115 mm. Cylinderumfang 1861 cm³, 7,1 H.K., udvikler 27 H.K. ved 2000 Omdrejninger. Stemplerne er af Aluminium, Ventilerne er sidestillede samt indkapslede. Ventilstyringen, Magnet, Dynamo og Vandpumpedrev foregaar ved lydøs Kæde, som paa faa Minutter kan efterspændes. — Aluminiums Krumtaphus med Krumtappen hvilende i 5 Bærelser af meget svære Dimensioner, hvilket giver en usædvanlig holdbar og vibrationsfri Motor.

KARBURATOR OG BENZINTILFØRSEL: Zenith Karburator af nyeste Konstruktion. Benzintilførsel ved Vacumtank. Stor, let tilgængelig Paafyldningsaabning med fin Si. Nøjagtig Benzinmaaler er indbygget paa Instrumentbræddet.

TÆNDING: Ved højspændt Magnet af fineste engelsk Fabrikat.

KØLING: Ved Vandpumpe, Ventilator og effektiv Køler.

SMØRING: Kraftig Smøring ved Tandhjuls-pumpe, Krumtapsakslen er komplet gennemboret, hvorigennem Olien under stærkt Tryk føres til alle Lejerne. I Oliebeholderen i Bunden af Motoren er et stort Oliefilter, som er let tilgængeligt for Rensning. — For Kontrol af Smøringen er der et Manometer paa Instrumentbordet.

KRAFTOVERFØRING: Kobling og Gearkasse er sammenbygget med Motoren. Enkelt, tør Pladekobling. 4 Gearudvekslinger frem og 1 bak. — Gearudvekslingen er: 1ste

Gear 20 til 1, 2det Gear 12 til 1, 3die Gear 8 til 1 og 4de Gear 5,12 til 1. Kardanaksel med lukket Kardanled bagtil og Hardy Fabrik fortil. Lydløse, spiralfræsedede Tandhjul i Differentialen. Overalt i Transmissionen er anvendt svære, letløbende Kuglelejer, der giver en overordentlig let og komplet lydøs Kraftoverføring.

BREMSE: Fodbremsen virker paa indkapslede, kraftig virkende Bremsere paa alle fire Hjul. Haandbremsen virker direkte paa en Bremsetromle umiddelbart bag Gearkassen. Begge Bremsere er lette og hurtige at indstille.

STYRING: Ved meget kraftig bygget Snekke og Snekehjul med Anordning for let Efterspænding. Let og sikker Styling under alle Vejforhold og Hastigheder. Paa Rattet er anbragt Regulering af Gas og Tænding samt en meget snild Anordning, saaledes at man fra selve Rattet kan sænke og blænde de store Frontlygter, ligeledes findes Ratkrands til Signalthorn.

FJEDRE: Halveliptiske For- og Bagfjedre. Bagfjedrene er ophængt under Bagakslen, og de er meget lange og særlig elastiske. Alle Fjedrene er monteret med Zinkindlæg og ophængt i en ny Konstruktion af Lasker, som altid vil være fri for Raslen, og som tillige aldrig skal smøres.

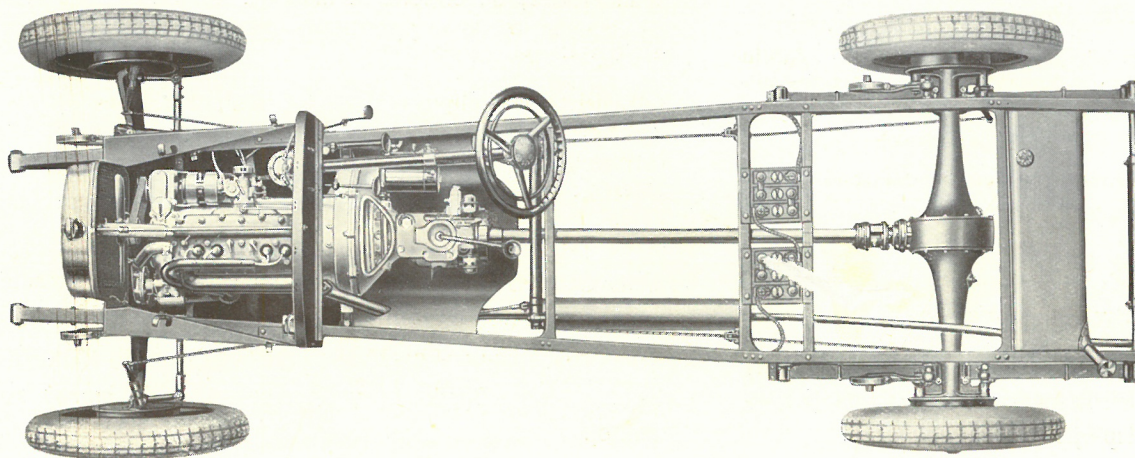
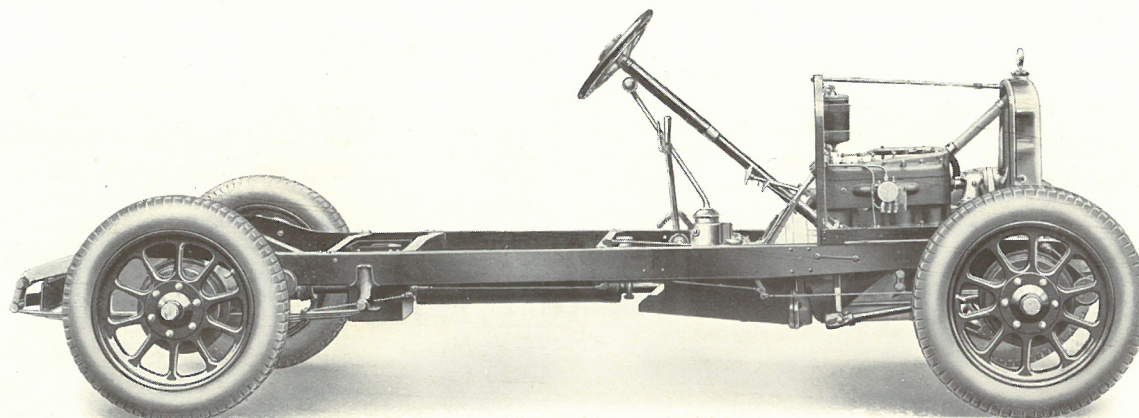
HJUL OG GUMMI: Aftagelige Staalhjul af Artilleritypen monteret med 30 × 5,00 Dunlop Ballon, Medium Tryk.

UDSTYR: 12 Volts Selvstarter og Dynamobelysning. 2 store, indstillelige Front-Projektører, 2 Sidelamper, Baglygte og Instrumentbords-Lampe. Fint, indbygget 8 Dages Uhr og Speedometer, som drives fra Gearkassen. Elektrisk Horn, Amperemeter, Kontaktstavle, komplet, første Klasses Værktøj. Smuk og praktisk Bagagebærer, Støddæmpere, automatisk Vindskærmsvisker, Luftspjæld paa Karburatoren, Spejl samt Reservehjul monteret med Gummi.

Følgende Dele, som ikke er vist
paa Tegningen, medfølger:

Paa Chassiset alene:

Forbrædt.
Holdere til Forbrædt.
Motorhjælm.
Hjælmholdere.
Kølerkappe.
Motometer.
Støddæmpere.



Udstyr som medfølger monteret
paa Forbrædtet:

Fordeler Kontakt.
Starter Kontakt.
Relais.
Forbrædtslampe.
Uhr.
Spedometer.
Horn.
Luftspjæld for Karburator.
Holder for Styresøjle.
Olie Manometer.
Benzin Uhr.
Værktøj komplet.

Medfølger men ikke monteret:

2 Front Lamper.
2 Sidelamper.
1 Bag Lampe.
1 Reservehjul med Gummi.

AUSTIN "BITTEN" 4 Cylindre.

(2,9 S. HK.)

SPECIFIKATION.

Største Længde	2,821 m
Største Bredde	1,270 m
Hjulafstand	1,905 m
Sporvidde	1,016 m
Højde	1,625 m
Vægt af aaben Model	450 kg
— - lukket Model	500 kg

MOTOREN: 4 cyl., vandkølet med aftageligt Topstykke. Boring 5,6 cm. Slaglængde 0,076 m. Rumindhold 0,748 L, udvikler 10 Hestekræfter ved 2400 Omdrejninger pr. Minut. Krumtappen løber paa Rullelejer. Stemplerne er af Aluminium.

KARBURATOR OG BENZINTILFØRSEL: Zenith Karburator af nyeste Konstruktion. Benzinbeholderen, som rummer 18 Liter Benzin, er anbragt under Torpedoen. —

TÆNDING: Ved Batteri og Spole.

KØLING: Thermosiphon System og Ventilator.

SMØRING: foregaar ved geardreven Pumpe, som trykker Olien til alle Krumtaps-, Plejlstangs- og Knastaksellejer. — Chassiset smøres med Fedtsprøjte.

KRAFTOVERFØRING: Motor og Gearkasse er sammenbygget, Koblingen er enkelt, tør Pladekobling. Der er 3 Gear frem og 1 bak. Gearudvekslingen er: 1ste Gear 16 til 1, 2det Gear 9 til 1, 3die Gear 4,9 til 1 og Bakgear 21 til 1. Gearene skiftes ved Kuglegear Systemet. Spiralskaarne Kron- og Spidshjul, Kardanaksel med Hardy Fabrik Kardanled i begge Ender. Baghjulsakslen er af Typen $\frac{3}{4}$ bærende. Differentiale forefindes.

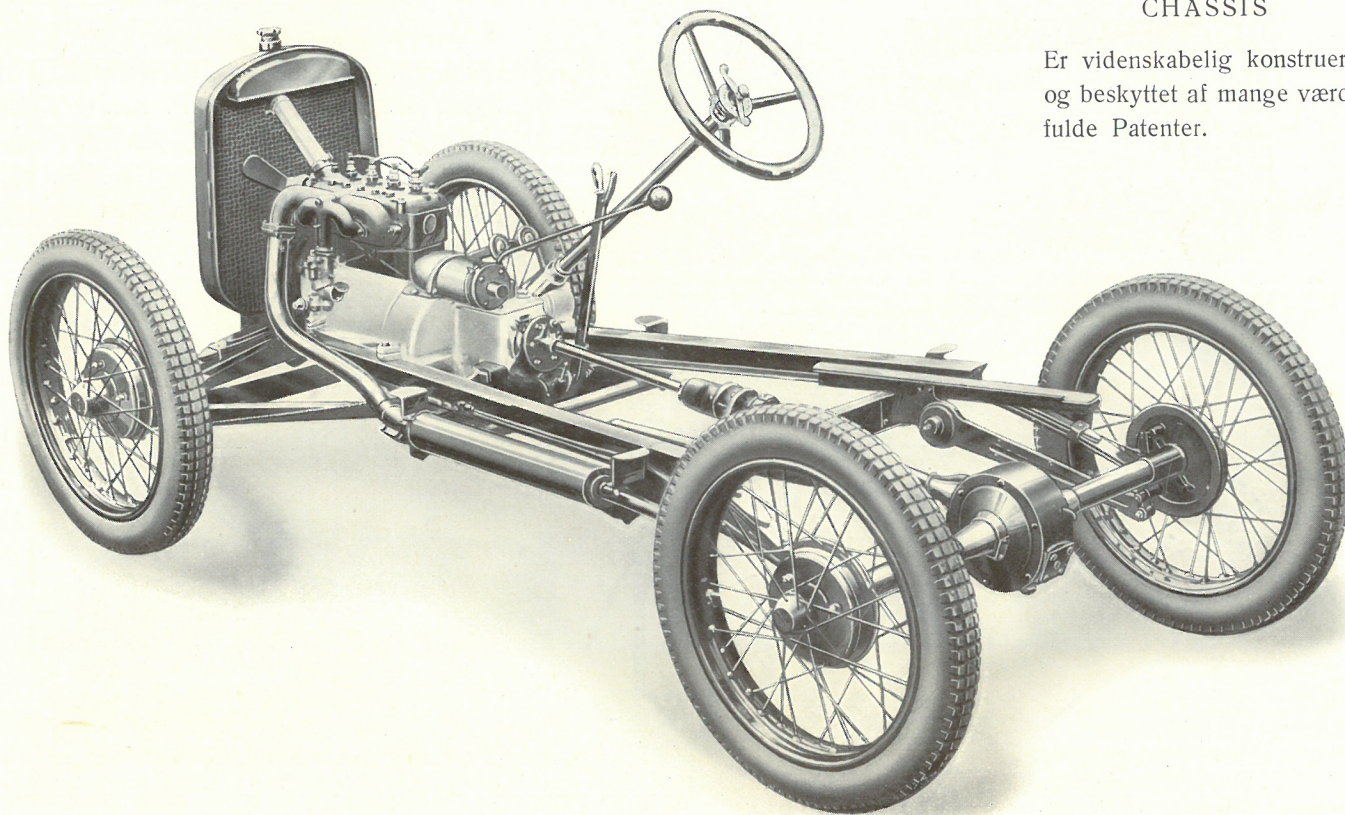
BREMSENERNE: Fodbremsen virker paa Baghjulene; Haandbremsen paa Forhjulene; begge Bremsener er indkapslede, expanderende; de er lette at indstille.

STYRING: er af Snekke og Snekkehjultypen med Anordning for let Efterspænding af Slør. Haandregulering af Gas og Tænding er anbragt paa Rattet.

FJEDRENE: Een Forfjeder halv eliptisk anbragt paa tværs af Chassiset. Bagfjedrene er kvart eliptiske forsynet med Støddæmpere.

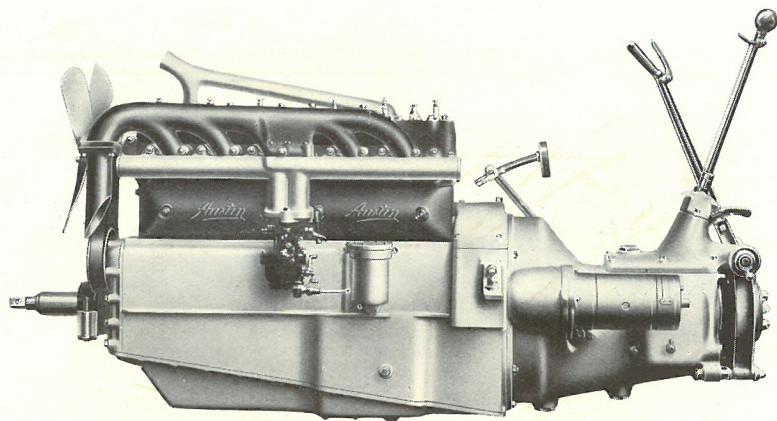
HJUL OG GUMMI: Hjulene er en speciel Type Traadhjul monteret med Dunlop Cord Reinforced Ballon Dæk 26 × 3,50.

UDSTYR: Elektrisk Start og Lys. Luftspjæld til Karburator, elektrisk Horn, Spedometer, Reservehjul med Gummi samt Værktøj.



AUSTIN "BITTEN" CHASSIS

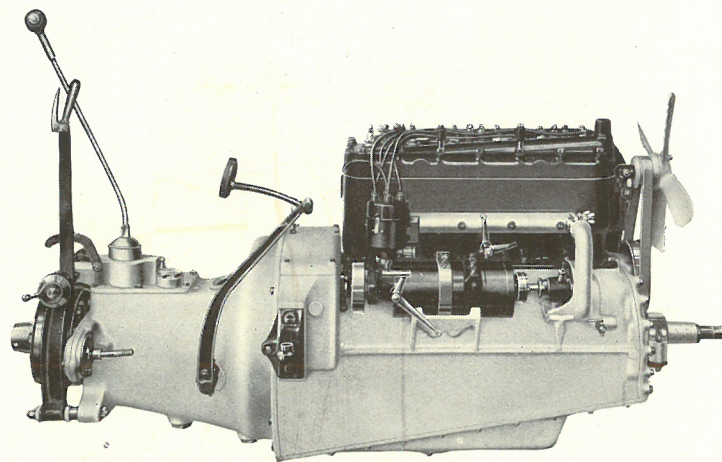
Er videnskabelig konstrueret
og beskyttet af mange værdifulde Patenter.



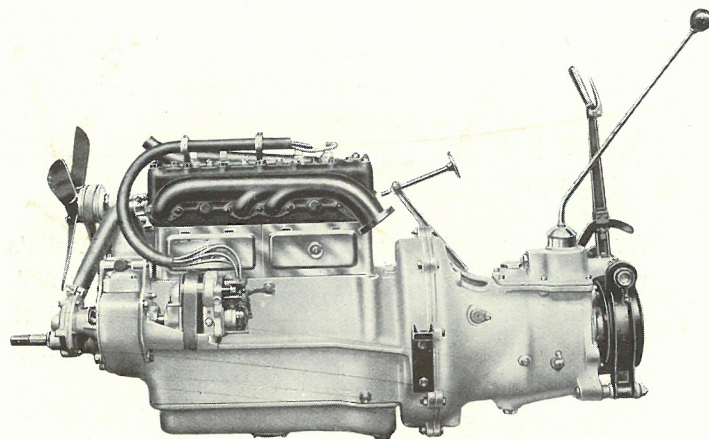
20 HK. (13,8 Skatte HK.) 6 Cyl. Boring 7,9, Slaglængde 0,114
Cubikindhold 3,400 Liter. 49 Bremse HK. ved 2000 Omdrej-
ninger.

HOSSTAAENDE 4 Illustrationer viser Au-
stins vidunderlige Motorer til de for-
skellige Typer Vogne. — I den 20 HK. (13,8
Skatte HK.) 6 cyl. og den 16 HK. (8,5 Skat-
te HK.) 6 cyl. er Krumtappen ophængt i
8 svære Bæreløjer. I den 12 HK. (7,1
Skatte HK.) 4 cyl. er Krumtappen ophængt
i 5 store Bæreløjer.

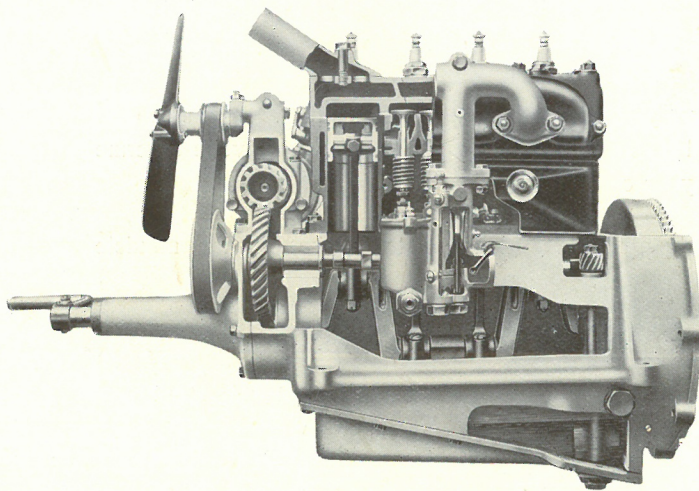
16 HK. (8,5 Skatte HK.) 6 Cyl. Boring 6,5, Slaglængde 0,111,
Cubikindhold 2,249 Liter. 36 Bremse HK. ved 2400 Omdrej-
ninger.



AUSTIN er den eneste Fabrik, som konstruerer alle sine Motortyper efter Mottoet: Et Bærelse paa hver Side af et Plejstangsleje. I den 7 HK. (2,9 Skatte HK.) "Bitten"s Motor løber Krumtappen paa Rullelejer. Bemærk, at paa alle Modellerne er Cylinder og Krumtapshus støbt hver for sig, og det sidste af Aluminium.



12 HK. (7,1 Skatte HK.) 4 Cyl. Boring 7,2, Slaglængde 0,114, Cubikindhold 1,861 Liter. 27 Bremse HK. ved 2000 Omdrejninger.



7 HK. (2,9 Skatte HK.) "Bitten" Boring 5,6, Slaglængde 0,076. Cubikindhold 0,747 Liter. 10,5 Bremse HK. ved 2400 Omdrejninger.

AUSTIN'S KAROSSERIER

AUSTIN MODELLERNE 1930 har meget moderne Linier, som forener fornem Elegance med god Smag.

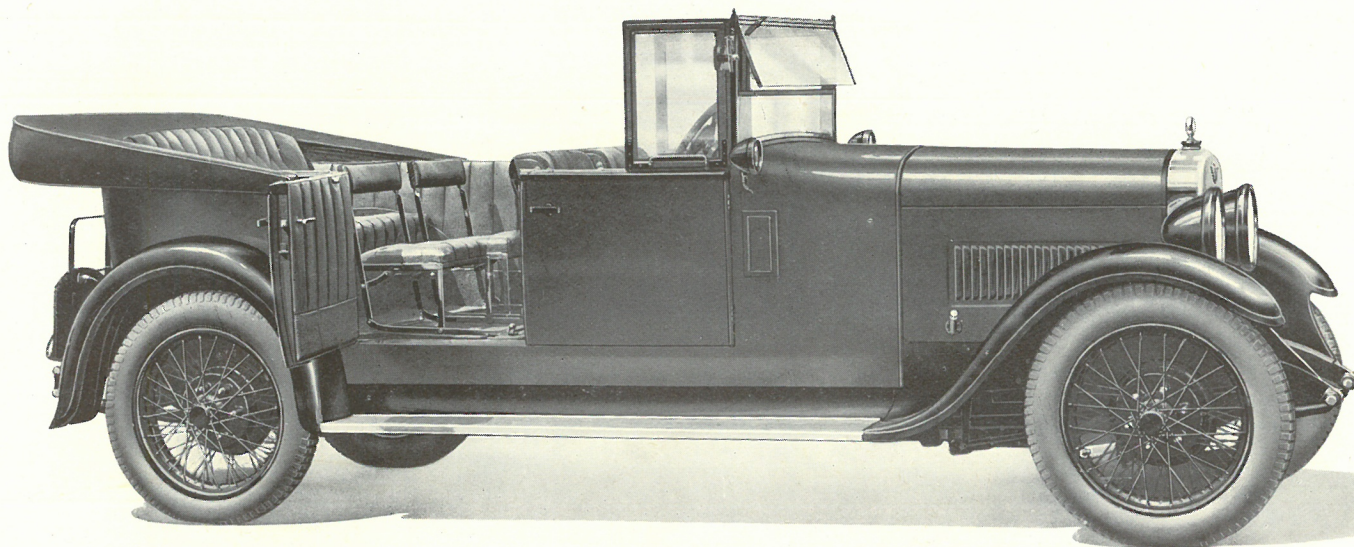
Austin's Karosserier er ligesaa berømte som Austin's Motorer, og Konstruktørerne har truffet den moderne Smag, uden at det er gaaet ud over Austin's særprægede Komfort og Raffinement. De har med Flid undgaaet den fremherskende Tendens til et mørkt, sammentrængt Indre, og en af de store Fordele ved Austin Saloons er deres lyse, behagelige og festlige Indre. — Kontrollen over Vognen under Kørselen er fuldendt, hvilket ogsaa bidrager til at gøre Vognen behagelig. — Polstringen er bred og dyb og giver en behagelig Stilling. Mekanismen paa de indstillelige Sæder er saaledes konstrueret, at disse kan indstilles, uden at Passager og Fører behøver at forlade deres Pladser. Speciel Opmærksomhed er ofret paa at beklæde Gulvet med et isolerende Stof for at udelukke Træk og Os fra Maskinen.

Kvaliteten af Austin's Karosseriarbejde har efter mange Aars Prøve vundet Ry for den største Holdbarhed, og er uovertruffen.

Forlanterne paa de største Modeller er en ny Type med magnetisk Afblænding. Kontakten er monteret paa selve Rattet, saaledes at Lygterne altid er lette at betjene. — De nye, hvælvede Skærme ikke alene forbedrer Vognens Udseende, men beskytter ogsaa i høj Grad Karosseriet.

Den pressede Staalramme, hvorpaa Karosseriet er bygget, giver den største Styrke og den mindste Vægt. —

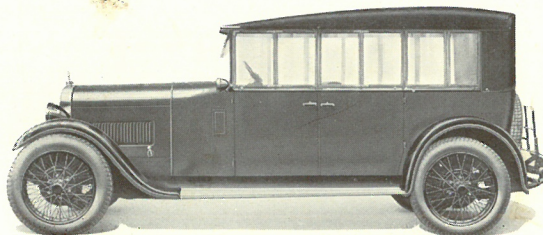
Der findes et smukt Udvalg af Farver og Farvesammensætninger for alle Modeller.



EN 7 Pers. Tourer som forbinder Komfort med Kraft.
 Forsæderne er uafhængig forskydelige, og Klapsæderne sammenfoldes, naar de ikke skal bruges. Der er rigelig Plads til 3 Pers. paa Bagsædet. Patenteret

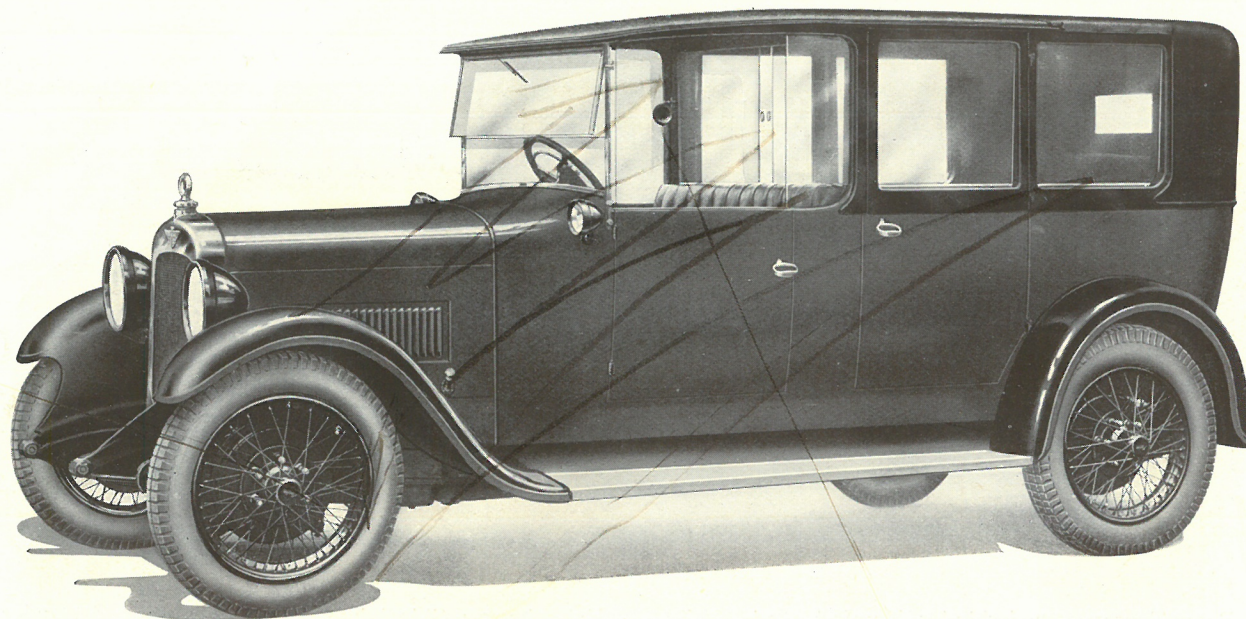
Kalesche og Sidestykker, som i Virkeligheden yder lige-saa stor Beskyttelse som en lukket Model. Sidestykkerne kan sænkes ned i Dørene, naar de ikke skal bruges.

Polstret med Læder i Farve efter Vognens Lakering. Udstyret indbefatter "Biflex" magnetisk virkende Afblænding af Forlygterne, Uhr, Spejl, elektrisk Vinduesvisker, elektrisk Horn og Bagagebærer. — Se tillige Chassis Specifikation.



20 HK.

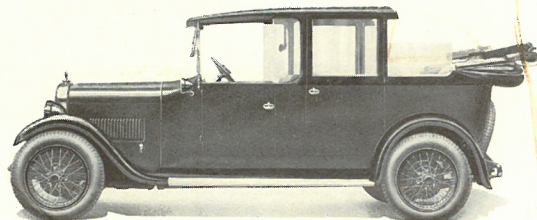
"OPEN ROAD"



EN Herskabsvogn, som er ligesaa formaalstjenlig paa lange Ture som paa korte. Vognen er ualmindelig komfortabel, og Klapsæderne vender fremad. Den bageste

Del af Kaleschen kan slaaes ned, hvis det ønskes. Af- tagelige Sideskærme ved Chaufførsædet.

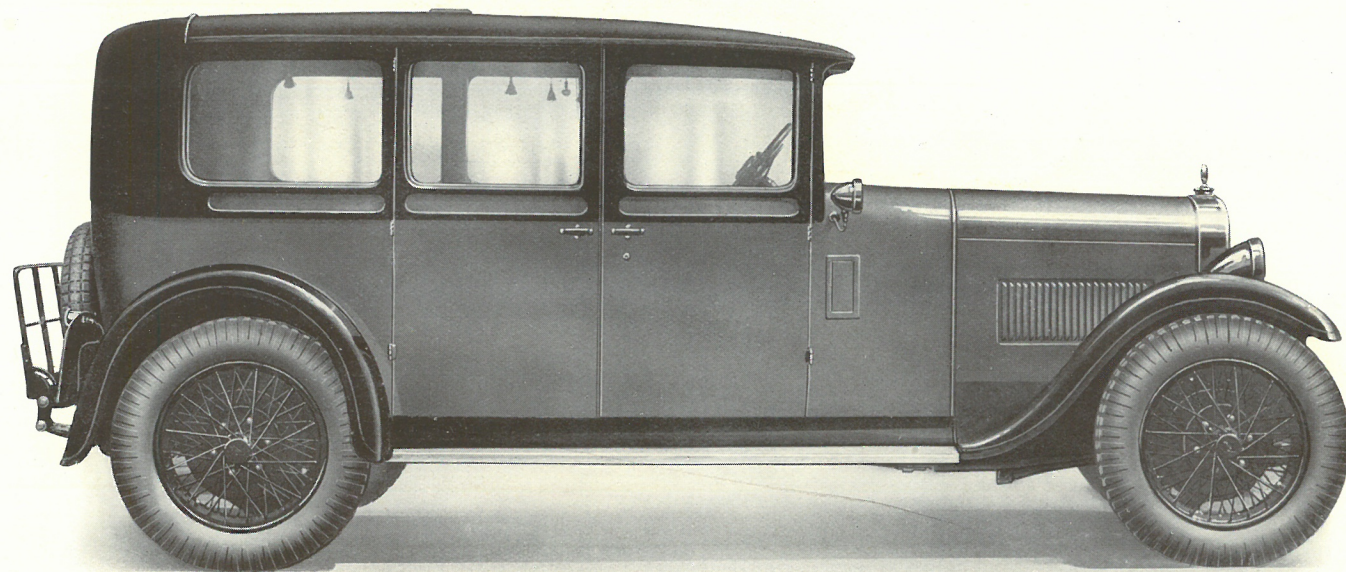
Polstret med Læder, Møbellæder eller Stof. Førersædet er polstret med Læder. Udstyr som medfølger: "Biflex" magnetisk virkende Afblænding af Forlanterne, Uhr, Spejl, elektrisk Vinduesvisker, elektrisk Horn, Bagagebærer og tillige det Udstyr, som er nævnt i Specifikationen af Chassiset.



20 HK.

"MARLBOROUGH"

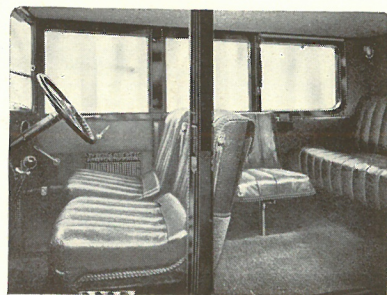
LANDAULET



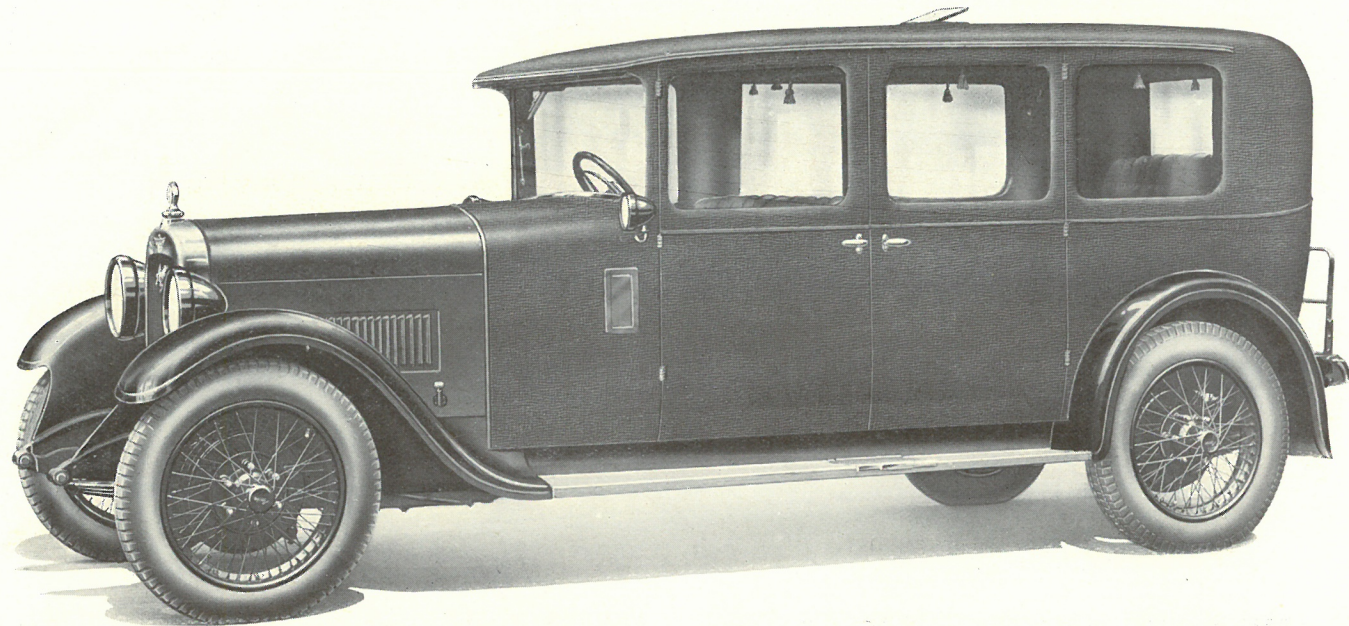
EN umaadelig smuk Saloon, ideel til at køres af Ejerens.
Forsæderne er uafhængig indstillelige. Et drejeligt
Sæde er anbragt i Midten bag Førersædet, og dette kan

foldes op eller helt tages bort, hvis det ønskes. Der er
Plads til 6 Pers. og rigelig Plads til Benene. De store
Vinduer giver en god Udsigt for alle Passagererne.

Polstret med Læder, Møbellæder eller Stof. — Ud-
styr, som medfølger, er: "Biflex" magnetisk vir-
kende Afblænding af Forlanterne, Uhr, Spejl,
Luftventil i Loftet, elektrisk Vinduesvisker, elektrisk
Horn, Bagagebærer og de øvrige Dele, som nævnt
under Chassis Specifikationen.



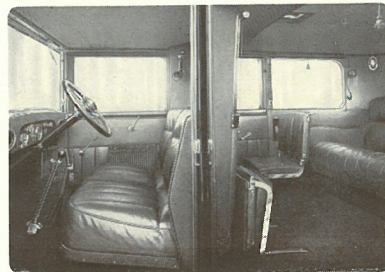
20 HK.
"CARLTON"
SALOON



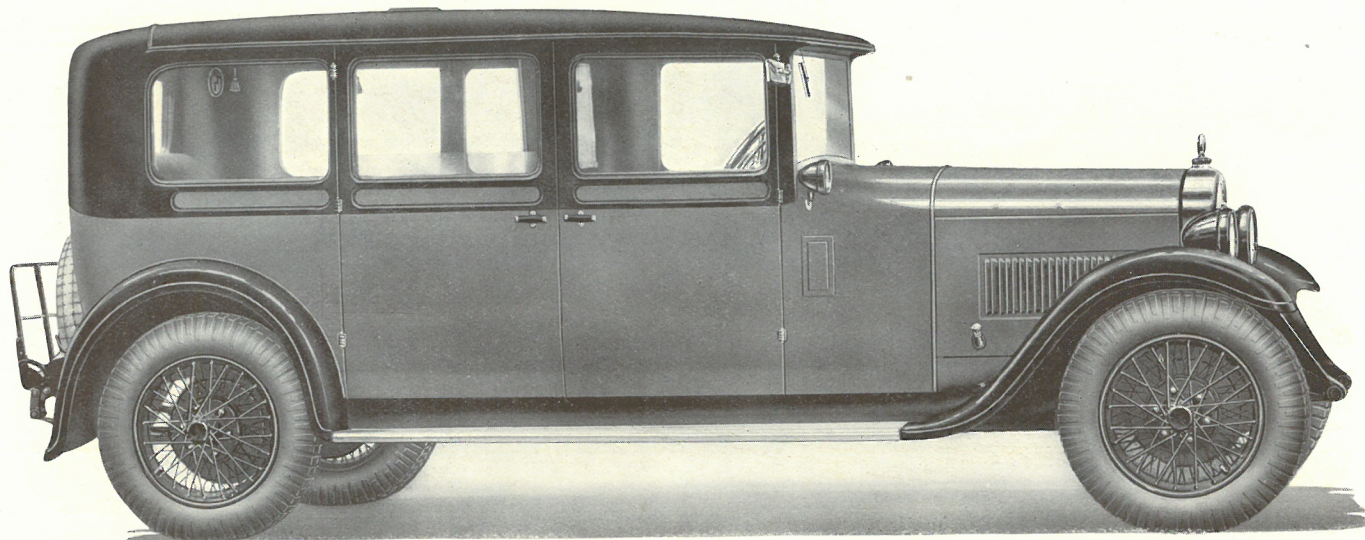
EN Vogn af distingveret Udseende og glimrende Dimensioner. Luksus Polstring. Denne Model er en ideel Vogn for Damer. — Fabric Karosseriet af speciel Austin Fabrikat er ikke blot stærk i Brugen, men gør

ogsaa Vognen særlig lydløs. Dette Karosseri er bygget paa det lange Chassis og giver den bedst mulige Komfort under Kørselen.

Polstret med Læder, Møbellæder eller Stof. Førersædet er polstret med Læder. Udstyr som medfølger: "Biflex" magnetisk virkende Afblanding af Forlanterne, Uhr, Spejl, elektrisk Vinduesvisker, elektrisk Horn, Bagagebærer og tillige det Udstyr, som er nævnt i Specifikationen af Chassiset.



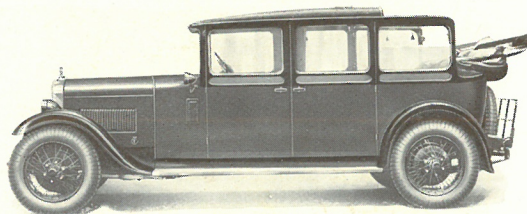
20 HK.
"FABRIC"
SALOON



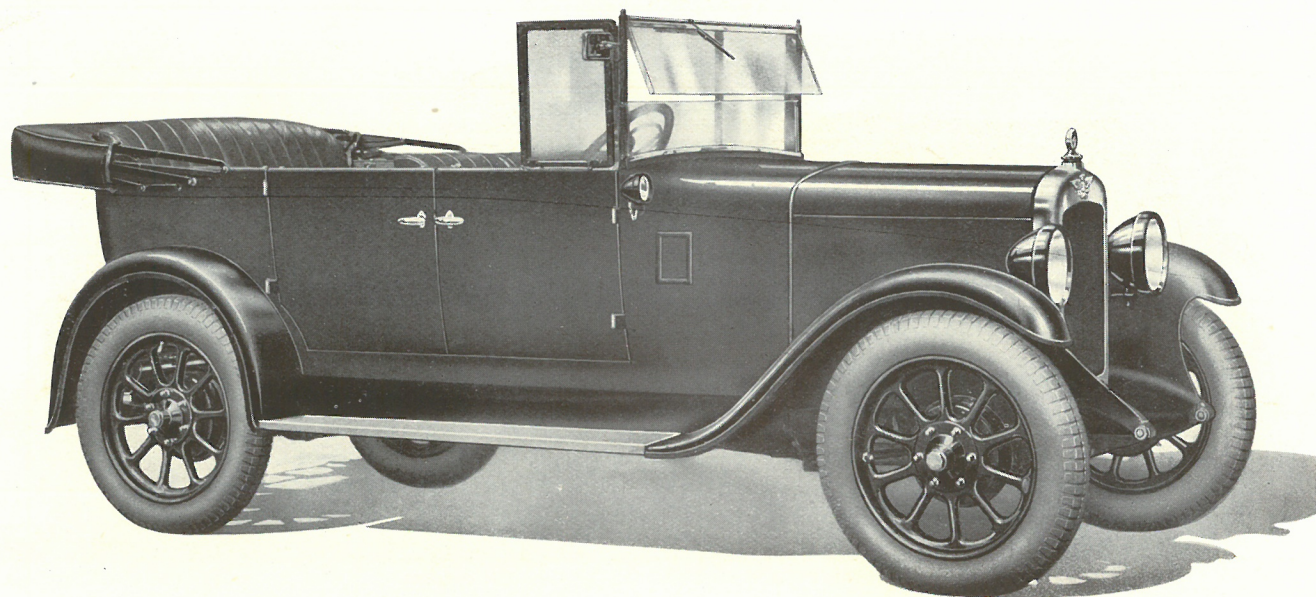
DENNE Model er en fuldkommen Aristokrat i Motor-Verdenen, og konstrueret for den Mand som ønsker det bedste blandt Herskabsvogne. — Chassisets Hjulafstand

er 3,454 m. der er rigelig Plads til 7 Pers. — Det forskydelige Vindue bag ved Førersædet gør "Ranelagh" særlig egnet til at køres saavel af Ejer som Chauffør.

Polstret med Læder, Møbellæder eller Stof. Førersædet er polstret med Læder. Udstyr som medfølger: "Biflex" magnetisk virkende Afblænding af Forlanterne, Uhr, Spejl, elektrisk Vinduesvisker, elektrisk Horn, Bågegebærer og tillige det Udstyr, som er nævnt i Specifikationen af Chassiset.



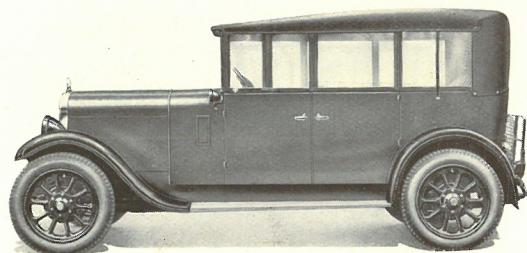
20 HK.
 "RANELAGH"
 LIMOUSINE eller LANDAULET



DETTE berømte Austin Produkt bliver helt igennem betragtet som Idealet af Kraft, Paalidelighed og Økonomi. Det er en ideel 5 Pers. Familie Tourer. Forsædet er forskydeligt, og selv om det er skudt saa langt

tilbage som muligt, er der rigelig Plads til Benene for Passagererne paa det bageste Sæde. Læderpolstringen er ikke blot komfortabelt men ogsaa stærkt. — Kalesche og Sidestykker er smarte og tætte.

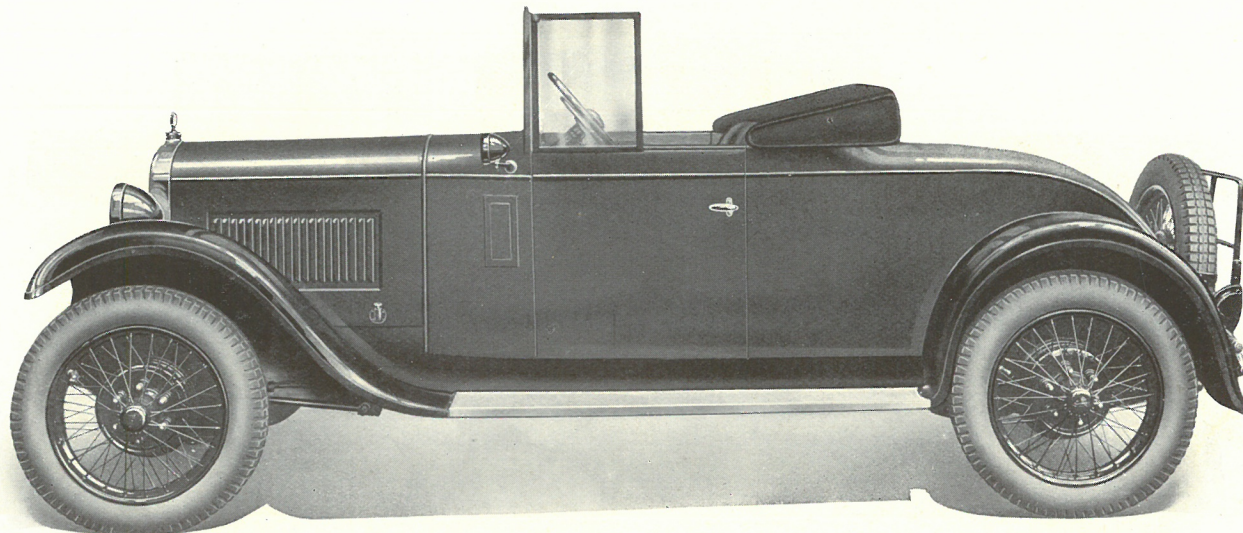
Polstret med Læder i Farve svarende til Vognens Lakering. Følgende Udstyr medfølger: Uhr, Spedometer, Spejl, Vinduesvisker, elektrisk Horn, Afblænding af Forlanterne ved Luft, Bagagebærer og tillige det Udstyr, som er nævnt ved Specifikation af Chassiset.



12 & 16 HK.

”CLIFTON”

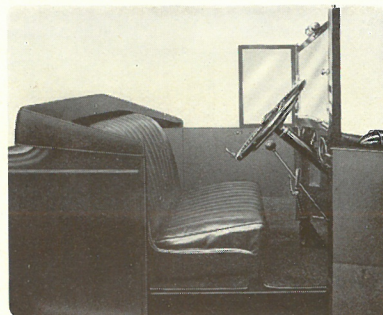
12 HK. monteret med Artillerihjul
16 ” — — Traadhjul.



EN ideel Vogn for den Motorist, som rejser meget alene eller med kun een eller to Passagerer, og som forlanger mere end lejlighedsvis Bekvemmelighed. Sæderne er meget komfortable baade for og bag.

Der er tilstrækkelig Plads til, at en Fører af hvilken som helst Størrelse kan sidde bekvemt paa Førersædet. Sideskærmene kan skjules helt i Dørene, naar de ikke skal bruges.

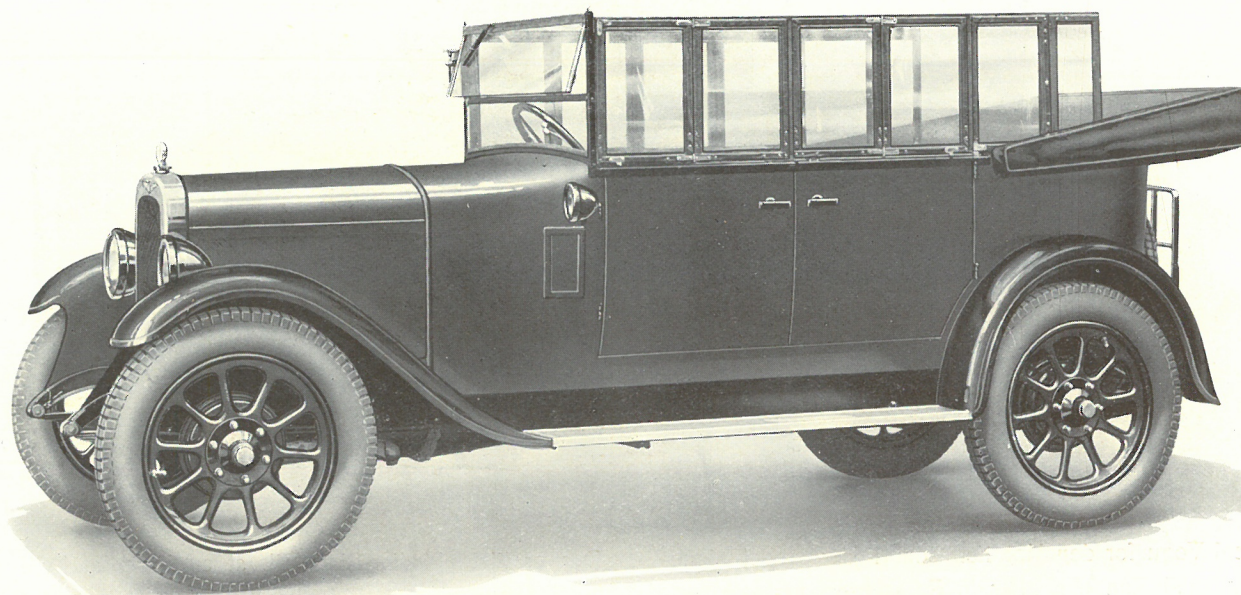
Polstret med Læder i Farve svarende til Vognens Lakering. Følgende Udstyr medfølger: Uhr, Spedometer, Spejl, Vinduesvisker, elektrisk Horn, Afblænding af Forlanterne ved Luft, Bagagebærer og tillige det Udstyr, som er nævnt ved Specifikation af Chassiset.



12 & 16 HK.

"ROADSTER"

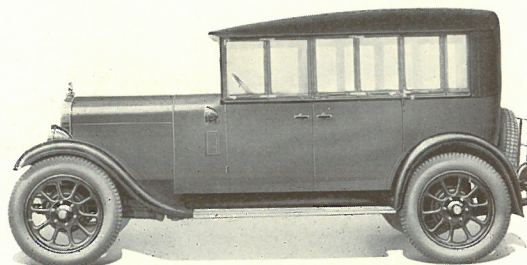
12 HK. monteret med Artillerihjul
 16 „ — - Traadhjul.



EN forfinet og fortrinlig Tourer med behagelig Plads til 5 Personer. Naar Kaleschen og Sideskærmene er slaaet op, har Vognen de samme Fordele som Saloon.

Sideskærmene skjules i Karosseriet, naar de ikke bruges. Forsæderne er separat forskydelige ved en Konstruktion, som kan fungere, medens man sidder paa Sæderne.

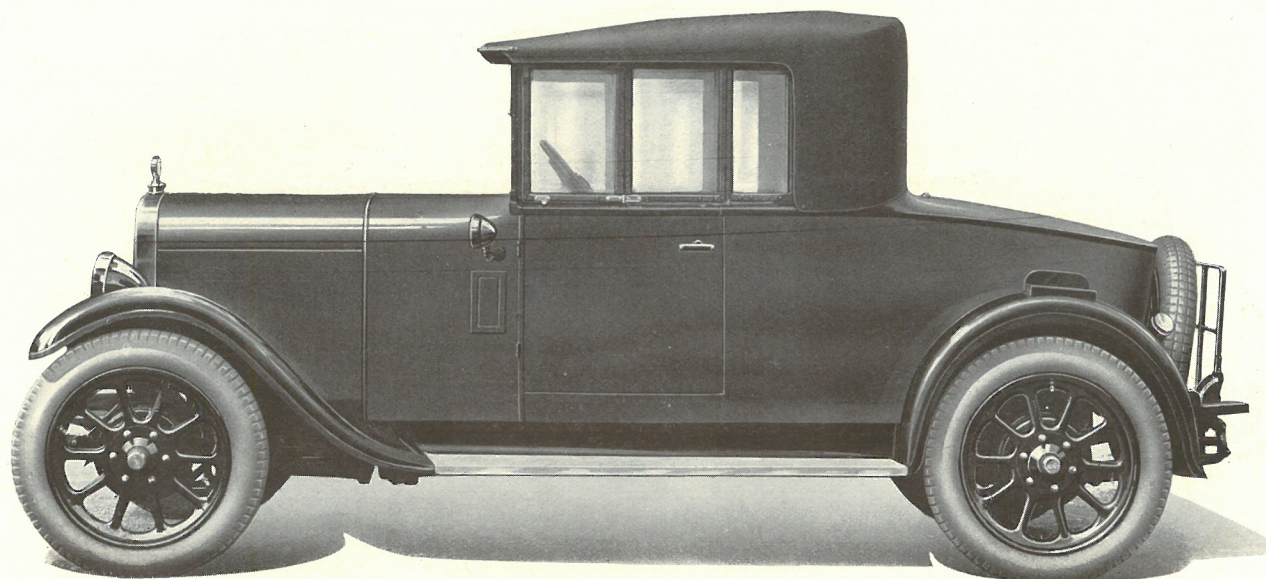
Polstret med Læder i Farve svarende til Vognens Lakering. Følgende Udstyr medfølger: Uhr, Spedometer, Spejl, Vinduesvisker, elektrisk Horn, Afblænding af Forlanterne ved Luft, Bagagebærer og tillige det Udstyr, som er nævnt ved Specifikation af Chassiset.



12 & 16 HK.

”OPEN ROAD”

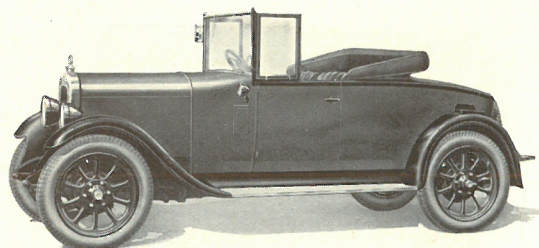
12 HK. monteret med Artillerihjul.
16 ” — - Traadhjul.



FORDELENE ved denne aabne Tourer "Special" 2—4 Pers. er, at den gør samme Tjeneste som en Coupè. Forsæderne er separat forskydelige, og Klapsædet er stort og komfortabelt.

Kaleschen er umaadelig let at lukke op og ned, og Side-skærmene lukkes smukt ned i Dørene, naar de ikke skal bruges. — Klapsædet giver stor Plads til Bagage og Pakker.

Polstret med Læder i Farve svarende til Vognens Lakering. Følgende Udstyr medfølger: Uhr, Spedometer, Spejl, Vinduesvisker, elektrisk Horn, Afblænding af Forlanterne ved Luft, Bagagebærer og tillige det Udstyr, som er nævnt ved Specifikation af Chassiset.

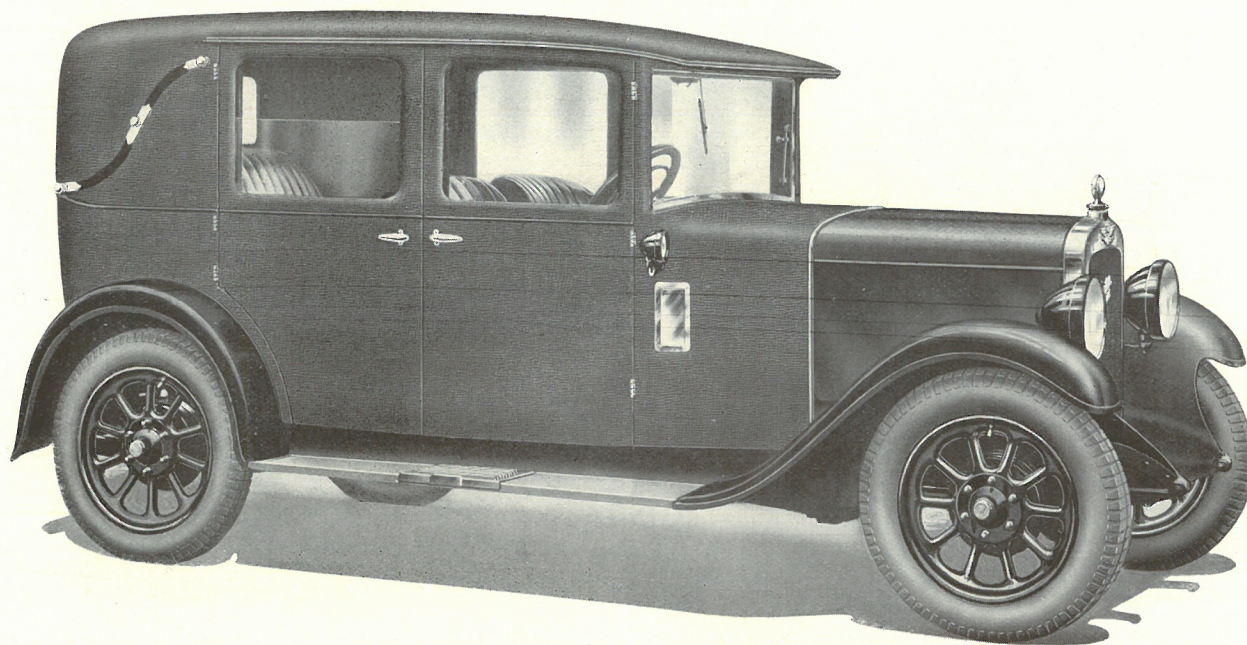


12 & 16 HK.
"SPECIAL"

2—4 Pers.

12 HK. 4 cyl. monteret med Artillerihjul.

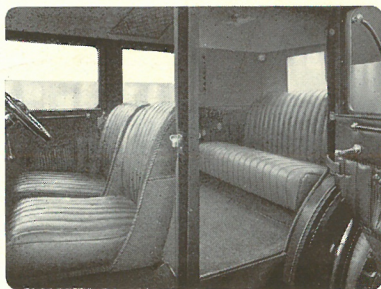
16 HK. 6 cyl. monteret med Traadhjul.



”KOMFORT VOGNEN“ af stor Elegance. Fabric Karosseri af Austin's stærke Kvalitet, som meget længe bevarer sit smukke Udseende. Denne Fabric Konstruktion

er ogsaa i Besiddelse af Austin's karakteristiske Lydløshed. Polstringen er blød og dyb, og Vognen har vundet megen Yndest paa Grund af sin Smartnes til Brug i Byerne.

Polstret med Læder, Møbellæder eller Stof. Udstyret med patenteret Afblændingssystem af Forlanterne, Luftventil i Taget, Trinbrædtsmaatter, Uhr, Spejl, Vinduesvisker, elektrisk Horn, ny, omforandret Bagagebærer; se tillige under Chassisets Specifikation.



12 & 16 HK.

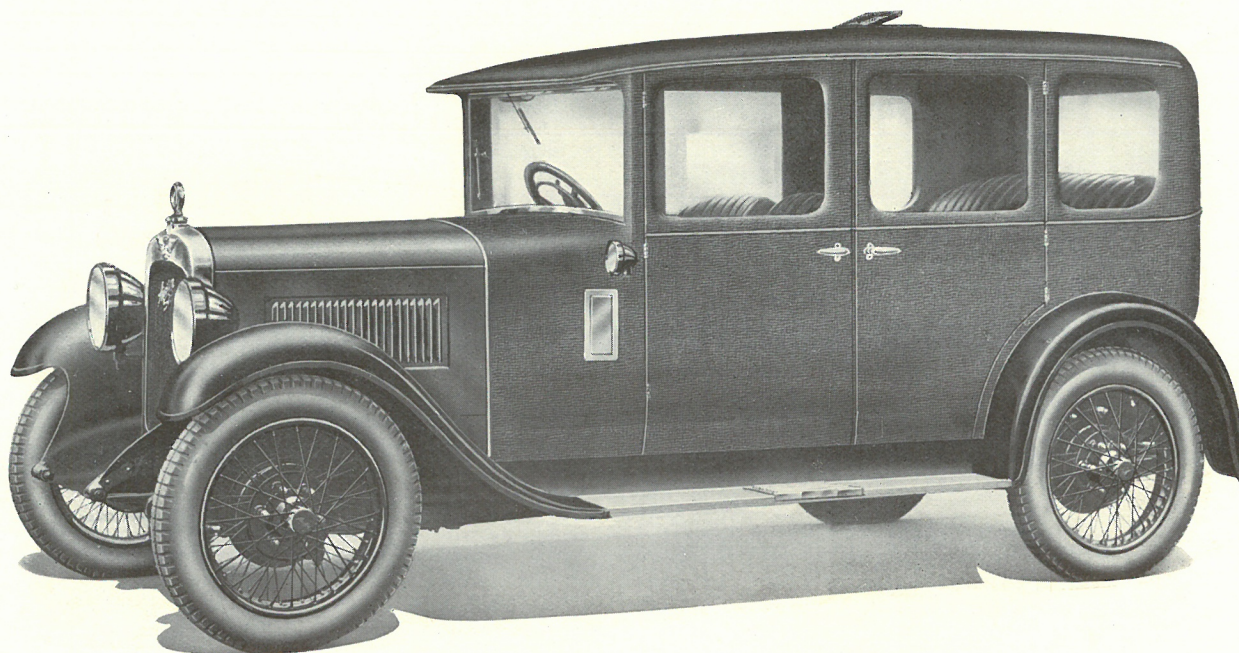
”FABRIC“

Fire Vindues Saloon.

12 HK. 4 cyl. monteret med Artillerihjul.

16 HK. 6 cyl. monteret med Traadhjul.

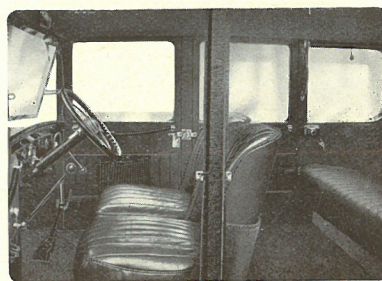
Forskydeligt Solskinstag kan leveres paa denne Model.



ALLE 6 Vinduer i denne Fabric Saloon kan betjenes mekanisk. Det rummelige og lyse Indre er fri for Træk. Forsæderne er separat indstillelige ved Hjælp af en

speciel Anordning, og Bagsæderne giver behagelig Plads til 3 Personer.

Polstret med Læder, Møbellæder eller Stof. Udstyret med patenteret Afblændingssystem af Forlanterne, Luftventil i Taget, Trinbrædtsmaatter, Uhr, Spejl, Vinduesvisker, elektrisk Horn, ny, omforandret Bagagebærer; se tillige under Chassisets Specifikation.



12 & 16 HK.

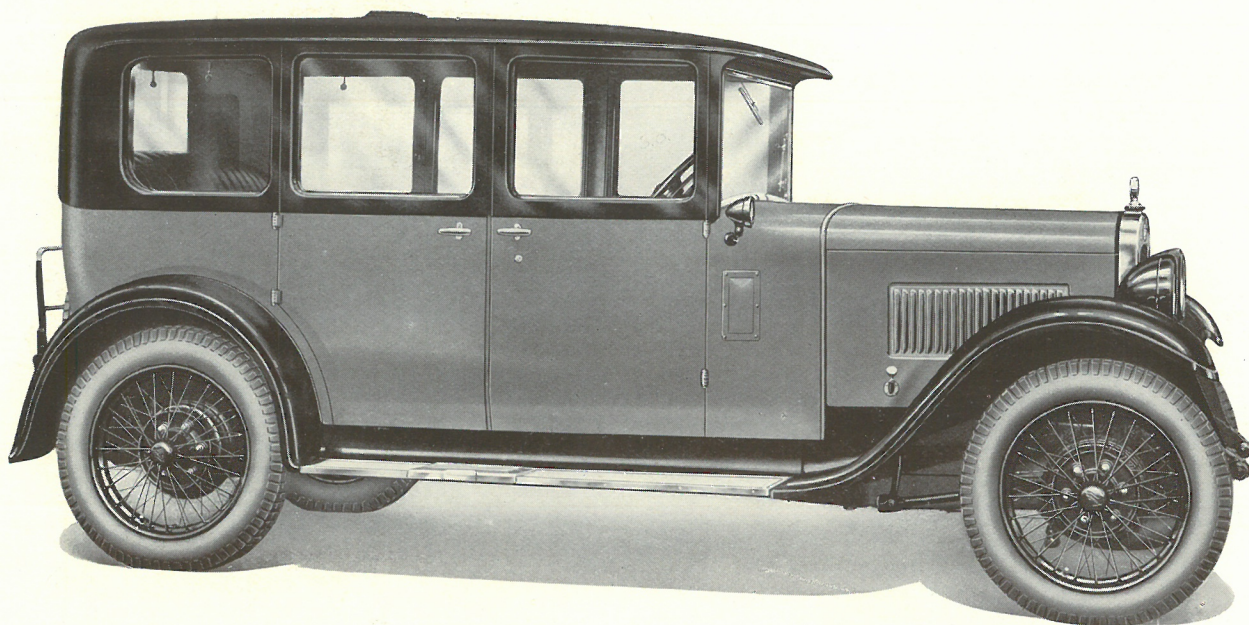
”FABRIC“

Seks Vindues Saloon.

12 HK. 4 cyl. monteret med Artillerihjul.

16 HK. 6 cyl. monteret med Traadhjul.

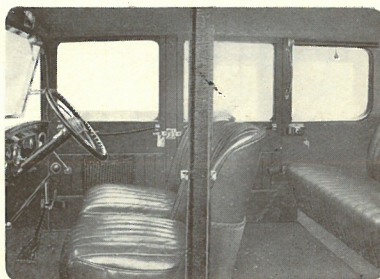
Forskydeligt Solskinstag kan leveres paa denne Model.



DENNE lette Saloon har opnaaet Popularitet over hele Verden, fordi den er i Besiddelse af alle de Egen-skaber, man kan forlange af en saadan Vogn. De seks

Vinduer gør det Indre lyst og festligt. Bagsæderne er komfortable under enhver Hastighed. Vognens Udseende og Udstyrelse maa tilfredsstillende den mest kræsneste Smag.

Polstret med Læder, Møbellæder eller Stof. Udstyret med patenteret Afblandingssystem af Forlanterne, Luftventil i Taget, Trinbrædtsmaatter, Uhr, Spejl, Vinduesvisker, elektrisk Horn, ny, omforandret Bagagebærer; se tillige under Chassisets Specifikation.

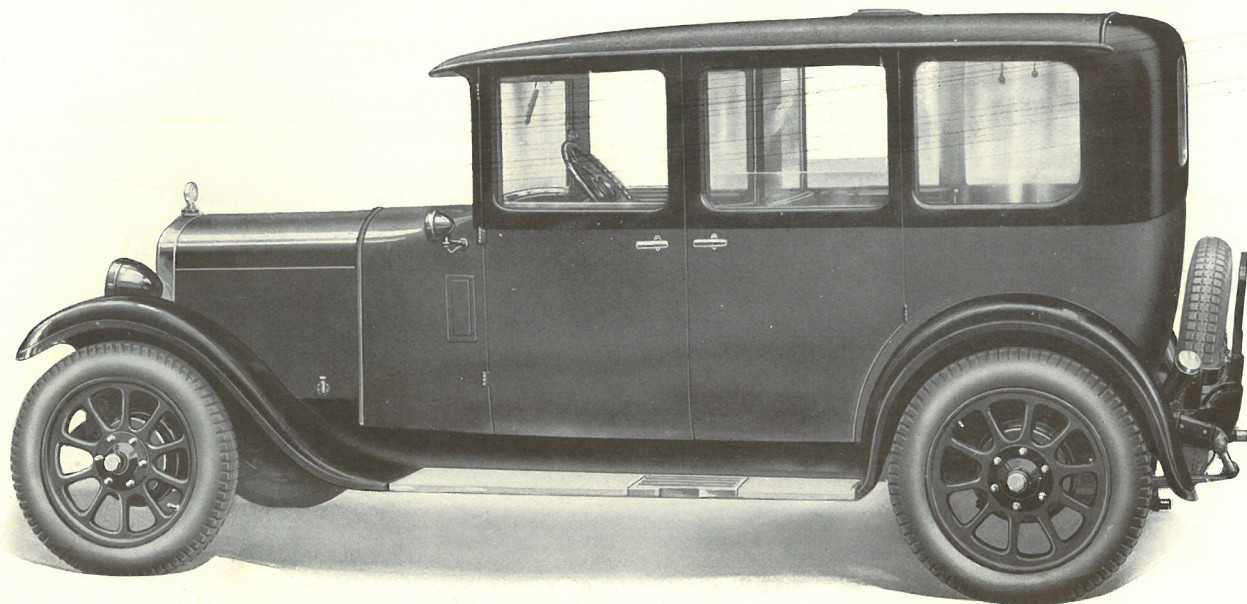


"BURNHAM" SALOON

12 HK. 4 cyl. monteret med Artillerihjul.

16 HK. 6 cyl. monteret med Traadhjul.

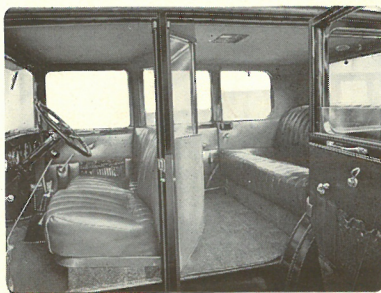
Forskydeligt Solskinstag kan leveres paa denne Model.



MED Undtagelse af at der findes et bevægeligt Glas mellem Førersædet og Bagsædet, er denne Model i alle Henseender den samme som "Burnham" Saloon.

Denne Model er særlig formaalstjenlig for Motorister, som foretrækker selv at køre ud paa en Week-End, men som ogsaa ønsker den samme Vogn betjent af en Chauffør ved Bykørsel.

Polstret med Læder, Møbellæder eller Stof. Udstyret med patenteret Afblændingssystem af Forlanterne, Luftventil i Taget, Trinbrædtsmaatter, Uhr, Spejl, Vinduesvisker, elektrisk Horn, ny, omforandret Bagagebærer; se tillige under Chassisets Specifikation.



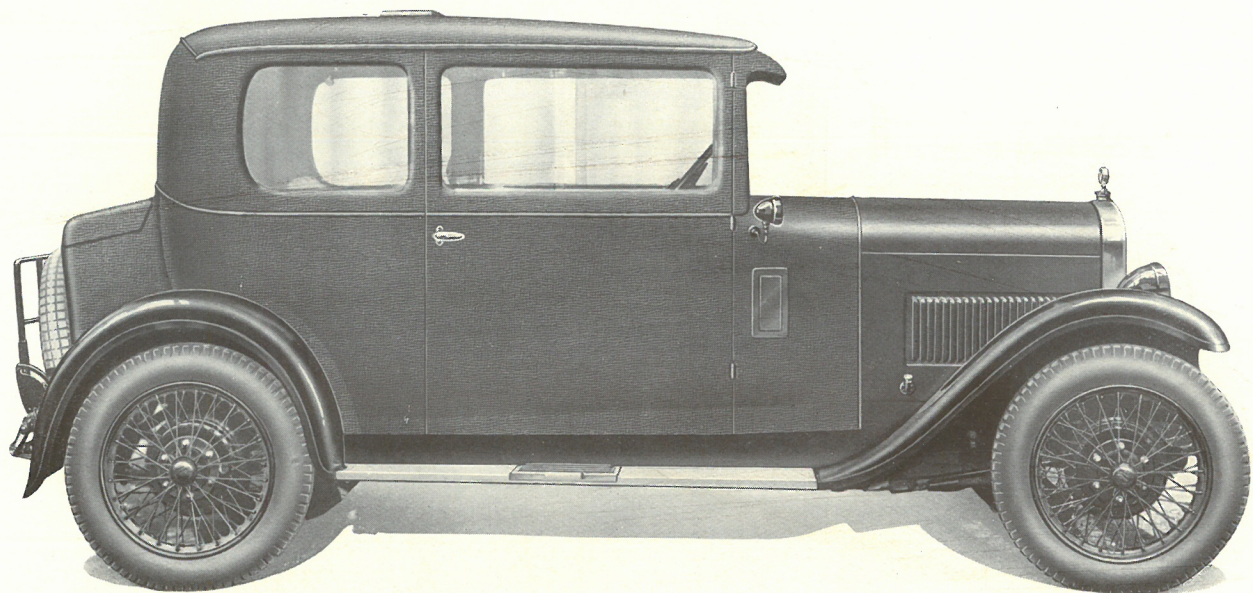
12 & 16 HK.

"IVER"

SALOON

12 HK. 4 cyl. monteret med Artillerihjul.

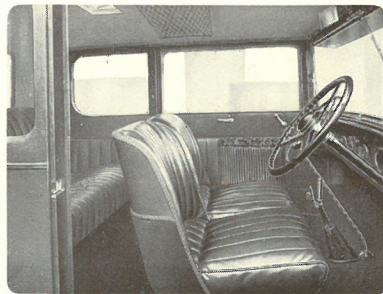
16 HK. 6 cyl. monteret med Traadhjul.



DENNE Saloon af særlig Sports Type er bestemt til at opfylde de Kunders Krav, som ønsker en komfortabel og hurtig Vogn til Rejsebrug og Sport med

rigelig Plads for Bagage og 2—3 Passagerer foruden Føreren. De to Døre, som er ualmindelig brede og de store Vinduer gør Vognens Indre lyst og behageligt.

Polstret med Læder, Møbellæder eller Stof. Udstyret med patenteret Afblandingssystem af Forlanterne, Luftventil i Taget, Trinbrædtsmaatter, Uhr, Spejl, Vinduesvisker, elektrisk Horn, ny, omforandret Bagagebærer; se tillige under Chassissets Specifikation.

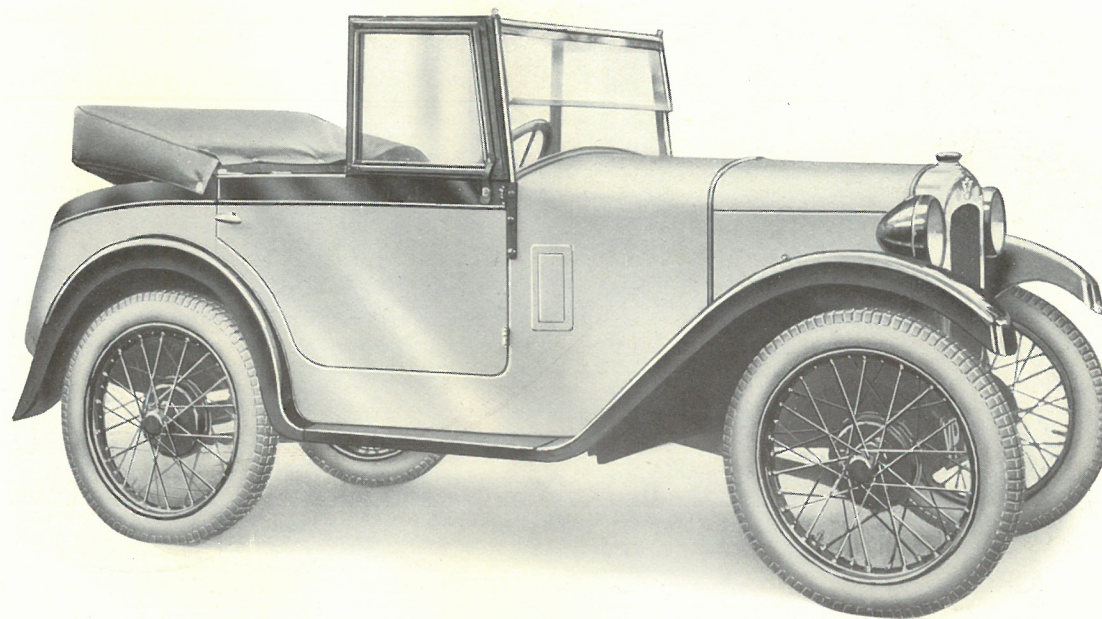


12 & 16 H. K.
 ”SPORTSMAN’S“
 SALOON

12 H. K. 4 cyl. monteret med
 Artillerihjul.

16 H. K. 6 cyl. monteret med
 Traadhjul.

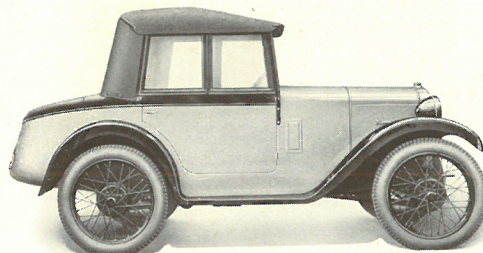
Forskydeligt Solskinstag kan leveres
 paa denne Model.



EN meget smart 2-Personers Sportsvogn, som er lige fortræffelig saavel til hurtig Kørsel som ganske langsom

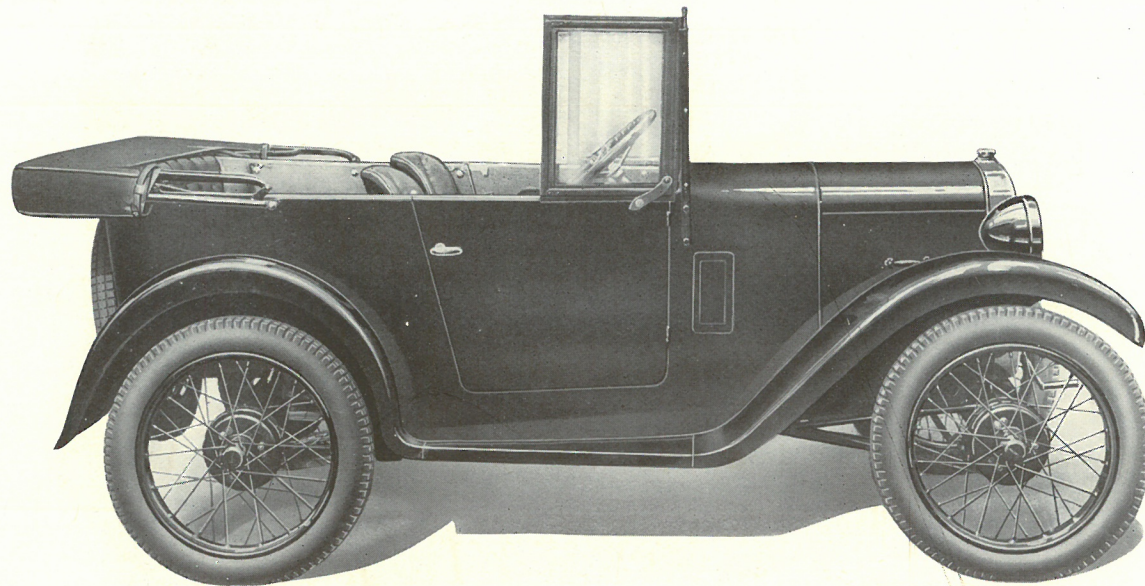
Fart. Selv paa lange Rejser føler Føreren ingen Træthed under Kørselen, og Vognens Paalidelighed er enestaaende.

Det komplette Udstyr bestaar af elektrisk Start og Lys, Luftspjæld til Karburatoren, elektrisk Horn, Spedometer, Spjæl, Vinduesvisker, Støddæmpere, Reservehjul med Gummi og Værktøj. Se iøvrigt Chassisets Specifikation.



7 H. K.
AUSTIN "BITTEN"

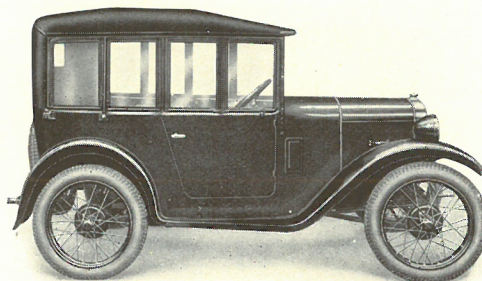
2 Personers.



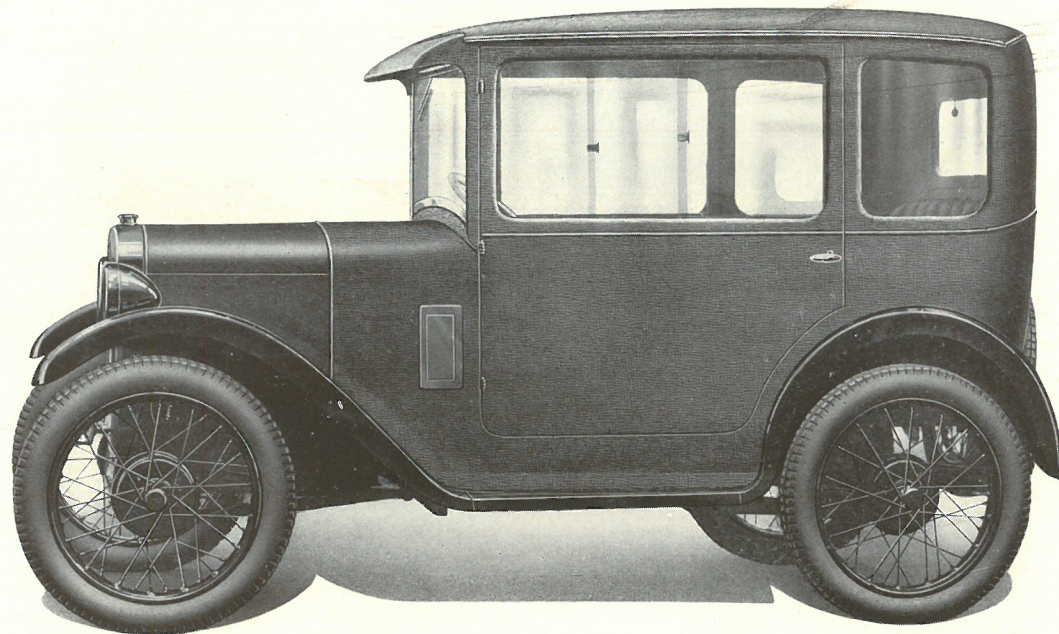
DENNE Tourer er bleven berømt og har vakt almindelig Beundring. Det er Verdens billigste Form for mekanisk Transport. "Bitten" har vundet over Tusinde Sejre

paa Landeveje og Væddeløbsbaner i aaben Konkurrence, og den er Indehaver af mange bemærkelsesværdige Rekorder. — Denne kan rumme 2 Voksne og 2 el. 3 Børn el. en 3die Voksen

Det komplette Udstyr bestaar af elektrisk Start og Lys, Luftpjæld til Karburatoren, elektrisk Horn, Spedometer, Spejl, Vinduesvisker, Støddæmpere, Reservehjul med Gummi og Værktøj. Se iøvrigt Chassisets Specifikation.



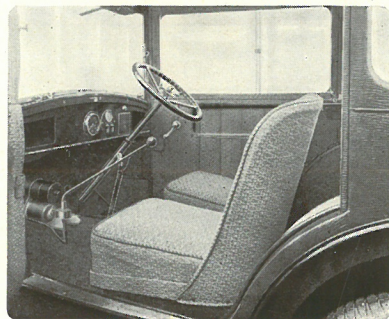
7 HK.
AUSTIN "BITTEN"
TOURER



DENNE Austin "Bitten" har Fabric Karosseri og har en ganske lydløs Konstruktion. Vindskærmen, som er i eet Stykke, aabnes nedefra. Meget brede Døre giver let og behagelig Adgang til alle Sæderne. Som en Behagelig-

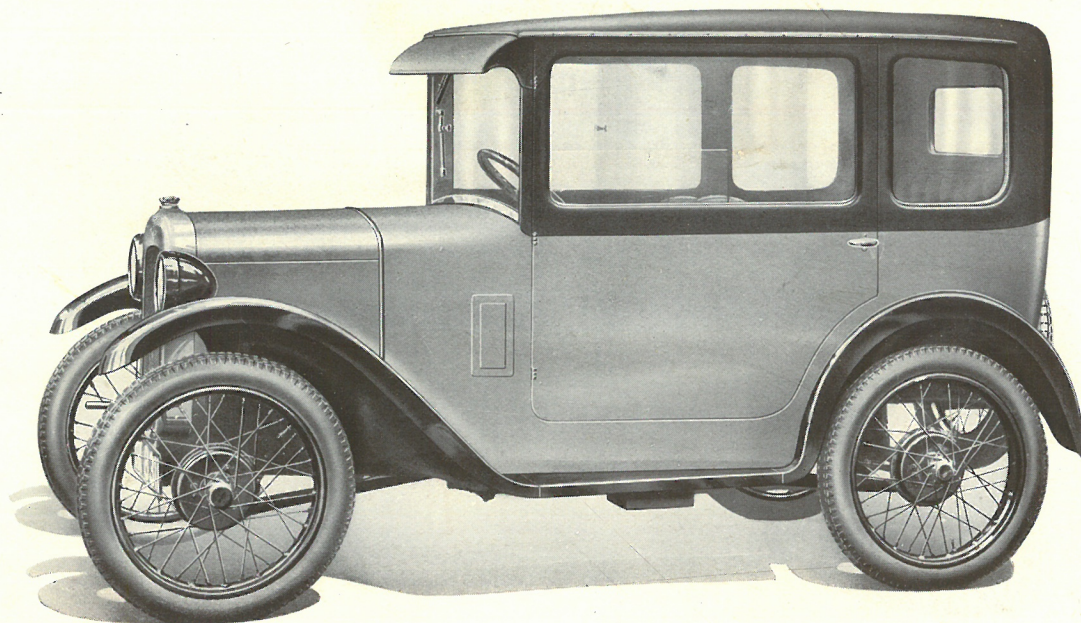
hed under Kørselen er den ene Del af Vinduesglasset lavet til at glide tilside, og den anden kan mekanisk hæves eller sænkes til enhver Højde. Førersædet er indstilleligt.

Det komplette Udstyr bestaar af elektrisk Start og Lys, Luftspjæld til Karburatoren, elektrisk Horn, Spedometer, Spejl, Vinduesvisker, Støddæmpere, Reservehjul med Gummi og Værktøj. Se iøvrigt Chassisets Specifikation.



7 HK.
AUSTIN "BITTEN"
FABRIC
SALOON.

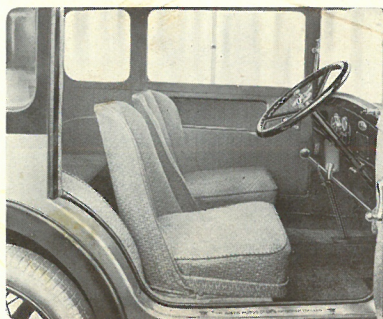
Forskydeligt Solskinstag kan leveres paa denne Model.



DENNE lette men ualmindelig stærke lille Salon er bestemt til lange Ture under vanskelige Forhold. Ved sin lydløse Kørsel er den komfortabel og særlig magelig. Indstilleligt Førersæde, speciel brede Døre,

Vindskærm i eet Stykke til at aabne nedefra, Vinduer til at aabne mekanisk. To Voksne og to Børn (eller en tredie Voksen) kan Vognen med Lethed bære.

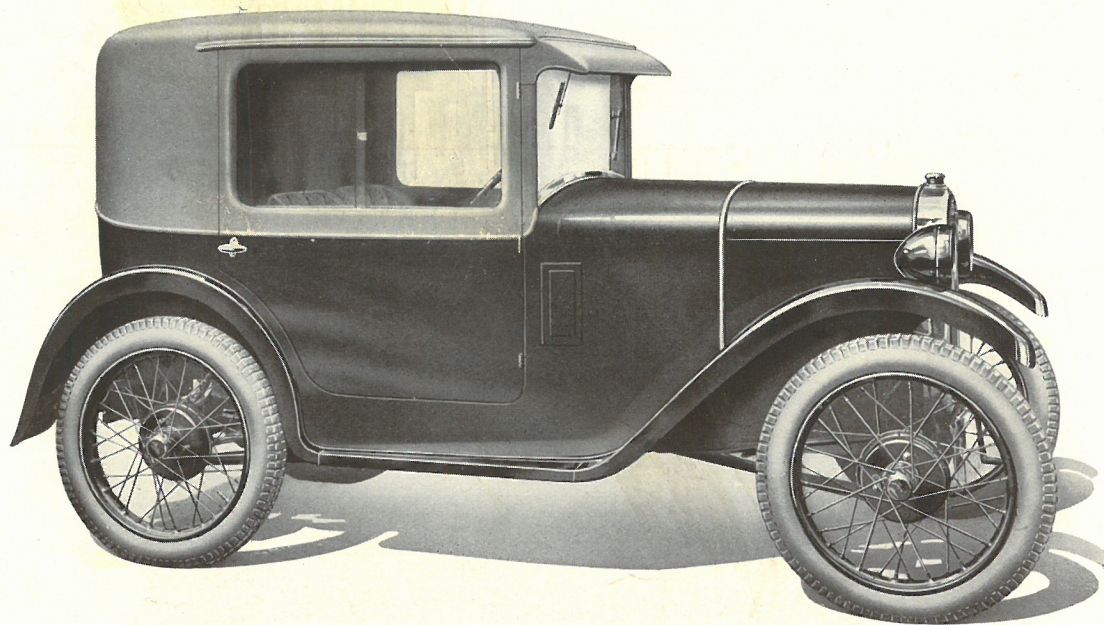
Det komplette Udstyr bestaar af elektrisk Start og Lys, Luftspjæld til Karburatoren, elektrisk Horn, Spedometer, Spejl, Vinduesvisker, Støddæmpere, Reservehjul med Gummi og Værktøj. Se iøvrigt Chassisets Specifikation.



7 HK.

AUSTIN "BITTEN" METAL SALON

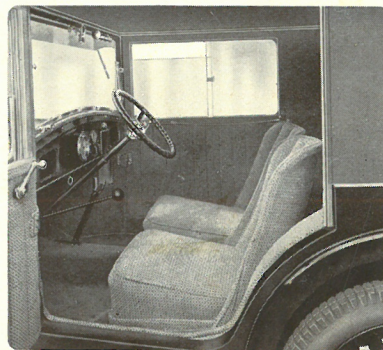
Forskydeligt Solskinstag kan leveres paa denne Model.



EN lækker, nydelig lille Model, som særlig er bleven Danmarks Yndling. Denne lille Vogn er efter den bedste Smag. Der er Plads til to Personer, og de brede

Døre lader saavel Fører som Passenger gaa ud og ind med største Lethed. Austin "Bitten" Modellerne giver rigelig Plads for Folk over Middelstørrelse.

Det komplette Udstyr bestaar af elektrisk Start og Lys, Luftpjæld til Karburatoren, elektrisk Horn, Spedometer, Spejl, Vinduesvisker, Støddæmpere, Reservehjul med Gummi og Værktøj. Se iøvrigt Chassisets Specifikation.

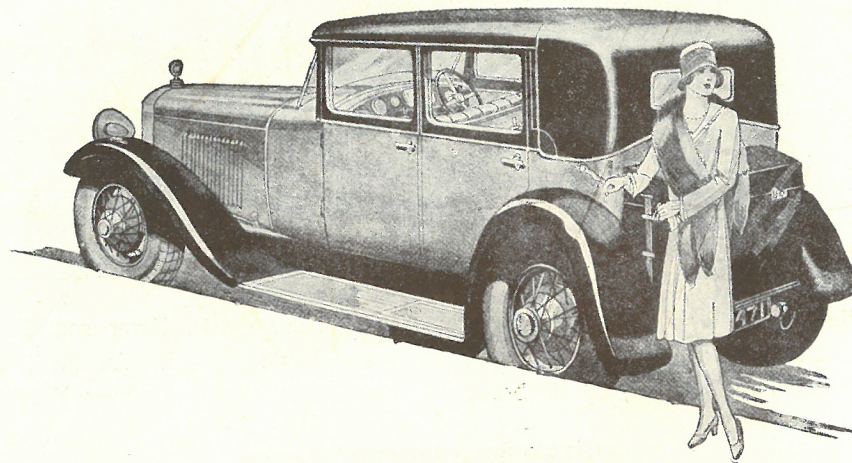


7 HK.
AUSTIN "BITTEN"
COUPÉ.

Forskydeligt Solskinstag kan leveres paa denne Model.

"AUSTIN TICKFORD"

5 PERS. CABRIOLET



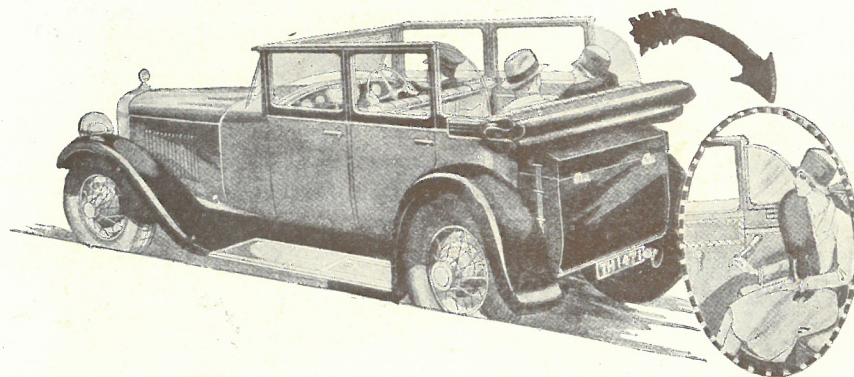
Fores paa Lager bygget paa 6 cyl. 8,5 Skatte HK. Chassis.

AUSTIN med det berømte "Tickford" Karosseri, som forener baade det aabne og det lukkede Karosseris

Fordele uden at være behæftet med nogen af de Mangler, som fandtes paa den tidligere Konstruktion af Cabriolet.

"AUSTIN TICKFORD"

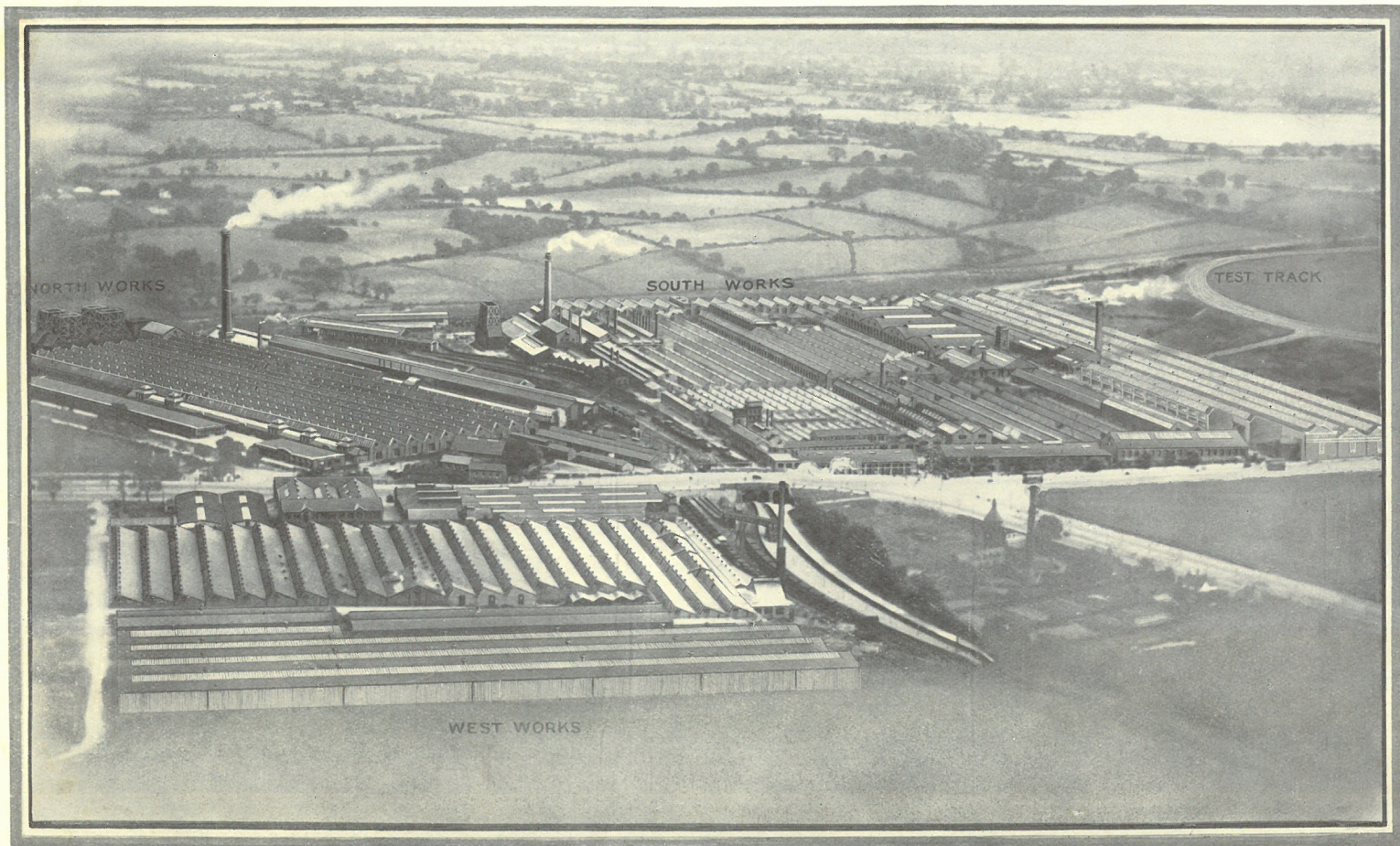
5 PERS. CABRIOLET



16 HK. . Føres paa Lager bygget paa 6 cyl. (8,5 S. HK.) Chassis.

DEN mest ideelle Cabriolet, der endnu er fremstillet;
bygget af Aluminium og udstyret med al tænkelig
Komfort. Forsæderne indstillelige. Kan selv under Kø-

selen forandres fra aaben til lukket Vogn i Løbet af 15
Sekunder, blot ved at dreje paa et Sving.



Tekst: J. Chr. Petersens Bogtrykkeri