

AUSTIN *A 55 Saloon*



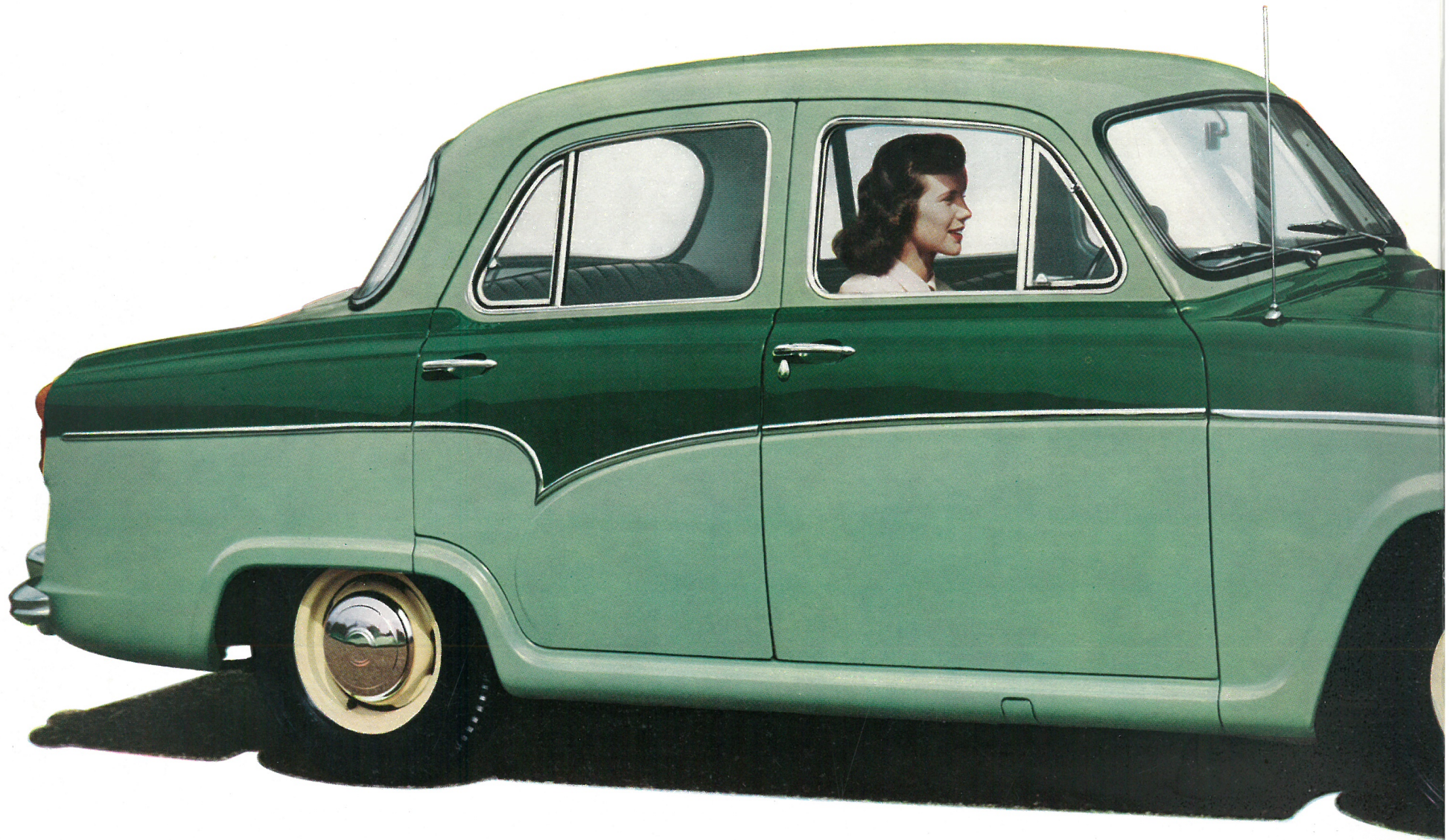


DE FORENEDE AUTOMOBILFABRIKER A/s
ODENSE

AUSTIN MOTOR EXPORT CORPORATION LIMITED

Longbridge . . . Birmingham . . . England

ca 1957



DEN PRAGTFULDE AUSTIN A55 SALOON

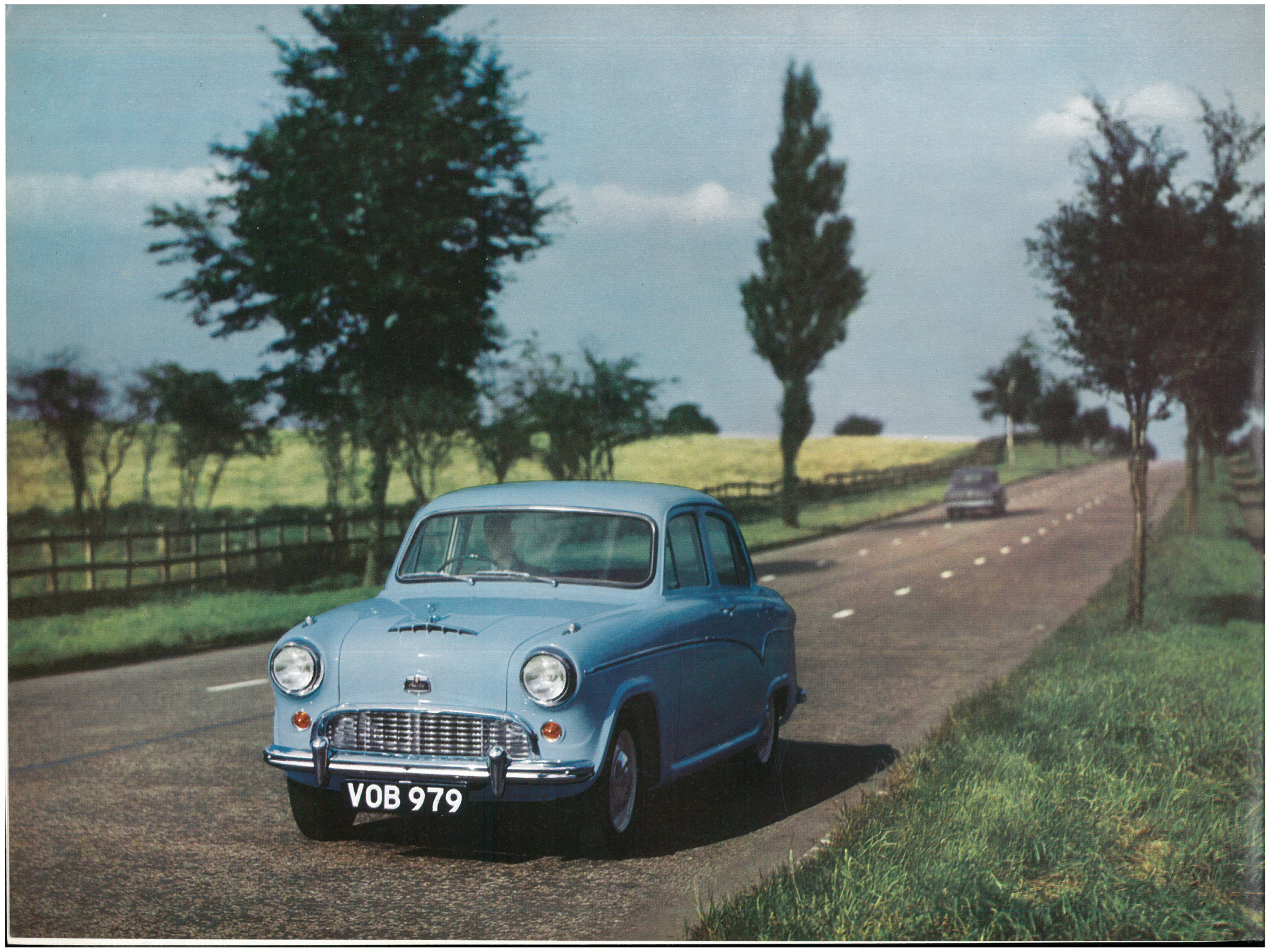


Prøv engang i tankerne at gennemgå de forskellige vigtige egenskaber, som De tager i betragtning, når De skal købe en ny vogn . . . komfort, rummelighed, manøvreedygtighed, smukt udseende og — fremfor alt — ydeevne.

Hvor ofte ser man ikke inden for bilbranchen, hvorledes én eller flere af disse egenskaber er ofret til fordel for de andre. Men sæt Dem engang til rattet i den smarte A55 Saloon, og De vil opdage, hvor mange raffinementer denne vogn byder trods en overkommelig pris.

Denne stilrene vogn passer lige godt til enhver lejlighed — fra dejlige ferierejser om sommeren til de ofte mindre behagelige indkøbsture om vinteren — og der er taget ethvert tænkeligt hensyn til Deres bekvemmelighed. Der gives i det hele taget ikke noget mere fordelagtigt bilkøb end Austin A55 Saloon . . . vognen der giver Dem mest for pengene.



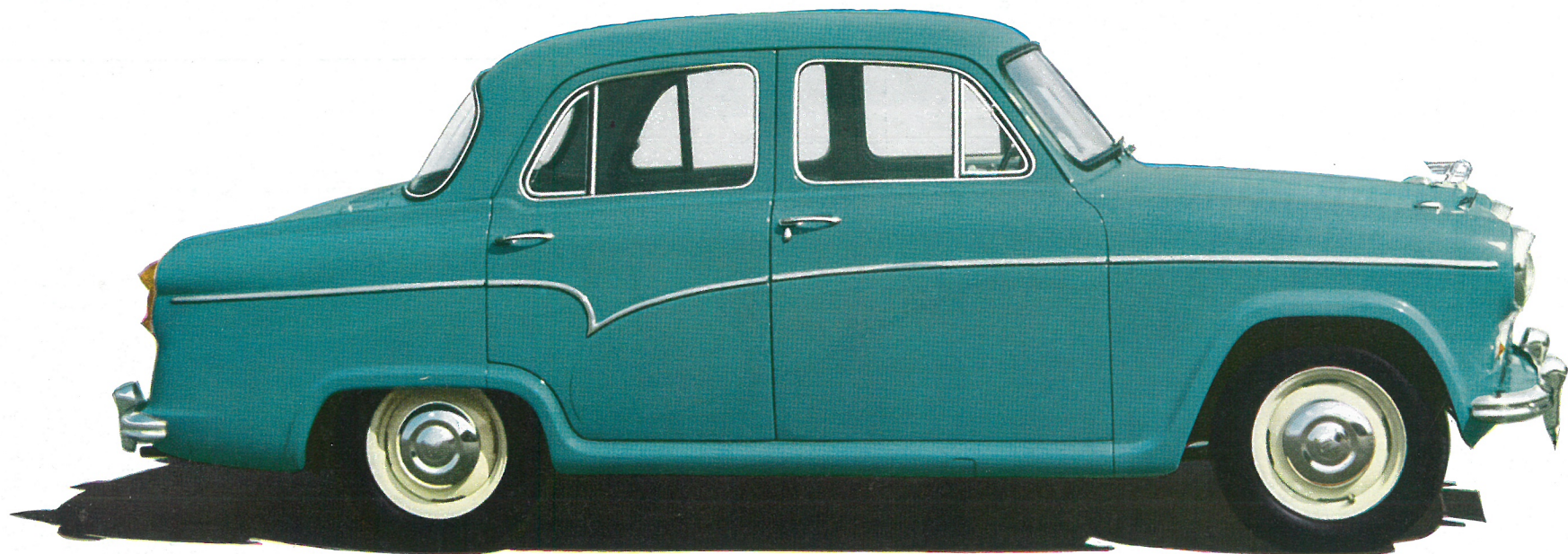


STOR HASTIGHED OG BLÆNDENDE ACCELERATION

På landevejen sluger A55 Saloon kilometer efter kilometer med legende lethed. Gennem års videnskabeligt arbejde og eksperimenter er skabt en vogn, der forener stor hastighed med absolut sikkerhed. Dens mekaniske komponenter er gennemprøvet over millioner af kilometer og har tilfulde bevist, at de besidder den holdbarhed og pålidelighed, som man venter sig af et Austin-fabrikat. De vil glæde Dem over det forbavsende overskud af kraft i den 1489 cm³ topventilede motor og blive betaget af dens enestående køreegenskaber og eminente vejbeliagenhed.

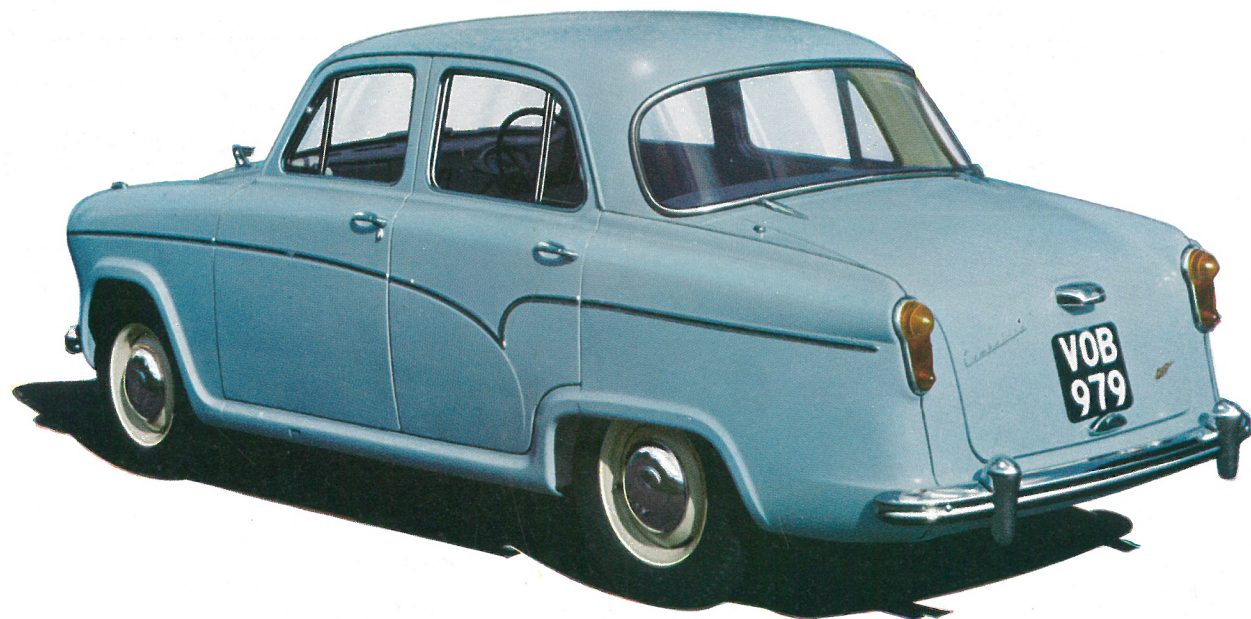


Hemmeligheden ved A55 Saloons usædvanlige komfort ligger i dens smukke og gedigne interiør. Hver af de to enkeltstole foran kan indstilles enkeltvis, og det brede bagsæde uden hjulkasser giver god plads for 3 personer. Ryglænene er udformet således, at de giver den fuldenkte behagelige understøtning af ryggen, og sædernes polstring består af blødt skumgummi. Loftsbetrækket er plastic-stof, som kan afvaskes, og alle dørene er forsynet med armlæn.



EN VOGN DER BEUNDRES I ETHVERT SELSKAB...

Austins dygtige konstruktører har ved gennemført hensyntagen til selv den mindste detalje i A55 Saloon skabt en vogn, hvis lige man med hensyn til proportioner og fremtræden i det hele taget kun træffer hos vogne i den langt dyrere pris-klasse. Fra de kraftige forlygter med de smukke forchromede lygtekranse til stop- og baglygterne, der samtidig tjener som blinklygter og refleks-glas og som på fuldendt måde afslutter vognen bagtil, er den et mesterværk med en harmonisk linieføring, som fryder øjet og giver dens ejer en varm følelse af stolthed.





Hvadenten De skal nå flyveren, ud på forretningsrejse eller simpelthen blot et smut ud på landet med familien — altid gælder det, at når De er parat, er Deres A55 Saloon det også. Det er betryggende for Dem at vide, at blot et let tryk på startknappen hurtigt vil bringe Dem på vej, når De pludseligt får brug for Deres vogn . . . så er det, at De bliver glad, fordi De valgte Austin.

Frisklufttilførslen sker gennem det smukke forchromede gitter ovenpå motorhjelmene og da dette er højt hævet over udstødsgassen fra den øvrige trafik, er det virkelig frisk luft, der herigennem ledes ind i vognen.

D E N E R B I L L E D S K Ø N

Det er ganske ligegyldigt, hvilke omgivelser A55 Saloon optræder i; overalt stjæler den billedet på grund af sine smukke linier og gedigne udseende. Men den er ikke blot skøn at skue, for dens konstruktører har i enhver henseende taget alle tænkelige hensyn til passagerernes tarv. De brede buede for- og bagruder giver et usædvanlig stort vinduesareal og dermed et fortrinligt udsyn til alle sider. Ventilationsruderne og de nedrulbare vinduer vil under alle klimatiske forhold kunne give en passende ventilation, og alle døre er naturligvis hængslet i forkanten.

A55 Saloon kan leveres i mange smukke farver og for en beskedent merpris også tofarvet i adskillige kombinationer. Af ekstraudstyr, som kan leveres mod merpris, kan desuden nævnes: Radio, elektrisk ur, overgear og manumatic koblingsbetjening.

Luksusmodellen har som standardudstyr varmeapparat, læderbetrukne sæder, forchromede vinduesrammer og armlæn på alle døre.





Det elegante instrumentbræt fuldender A55 Saloons smukke interiør. De fod- og håndbetjente kontrolorganer sidder bekvemt indenfor førerens rækkevidde, og instrumenterne aflæses let og tydeligt gennem det 17" 2-egers rat.

SMUK OG

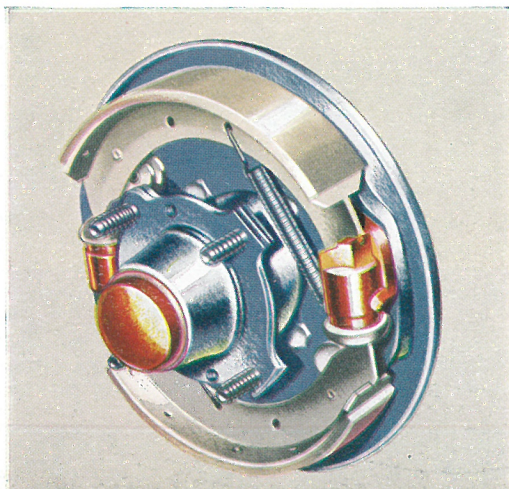


PRAKTISK

Bagagerummet er ualmindelig stort, det rummer ialt 0,41 m³. Gulvhøjden er behagelig lav, og rummet ødelægges ikke af reservehjulet, som er anbragt i en separat bakke under gulvet. Startsving, hjulnøgle og dunkraft er anbragt i raslesikre bøjler på en hylde bagest i bagagerummet, og her er desuden plads til forskellige småting, som ellers ville optage plads i det egentlige bagagerum. Bagageklappen beskytter Deres bagage effektivt, selv når det står åbent i regnvej, idet vandet ledes bort gennem den dybe vandrende langs kanten.



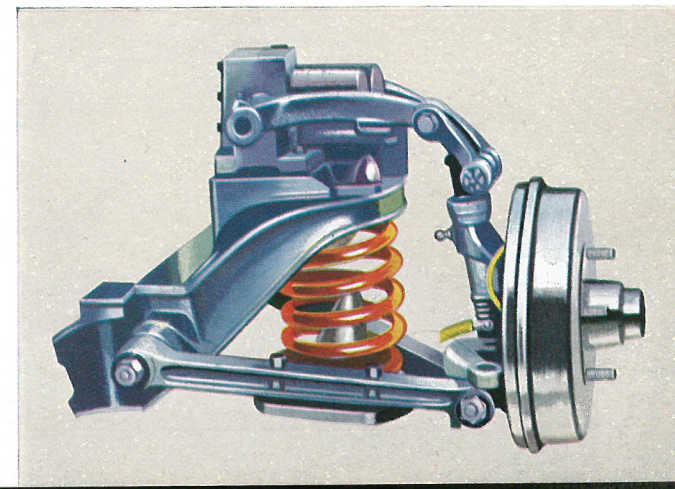
De hydrauliske bremses i forbindelse med dobbelt selvforstærkende bremsesko på forakslen stopper vognen let og sikker under alle forhold.



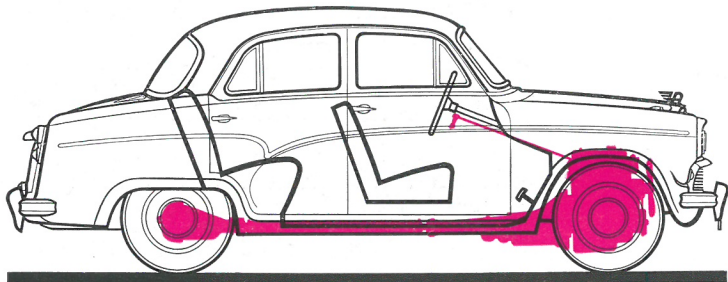
Det hypoide bagtøj giver blød og støjfri kraftoverføring til baghjulene og muliggør den ekstra lave gulvhøjde.



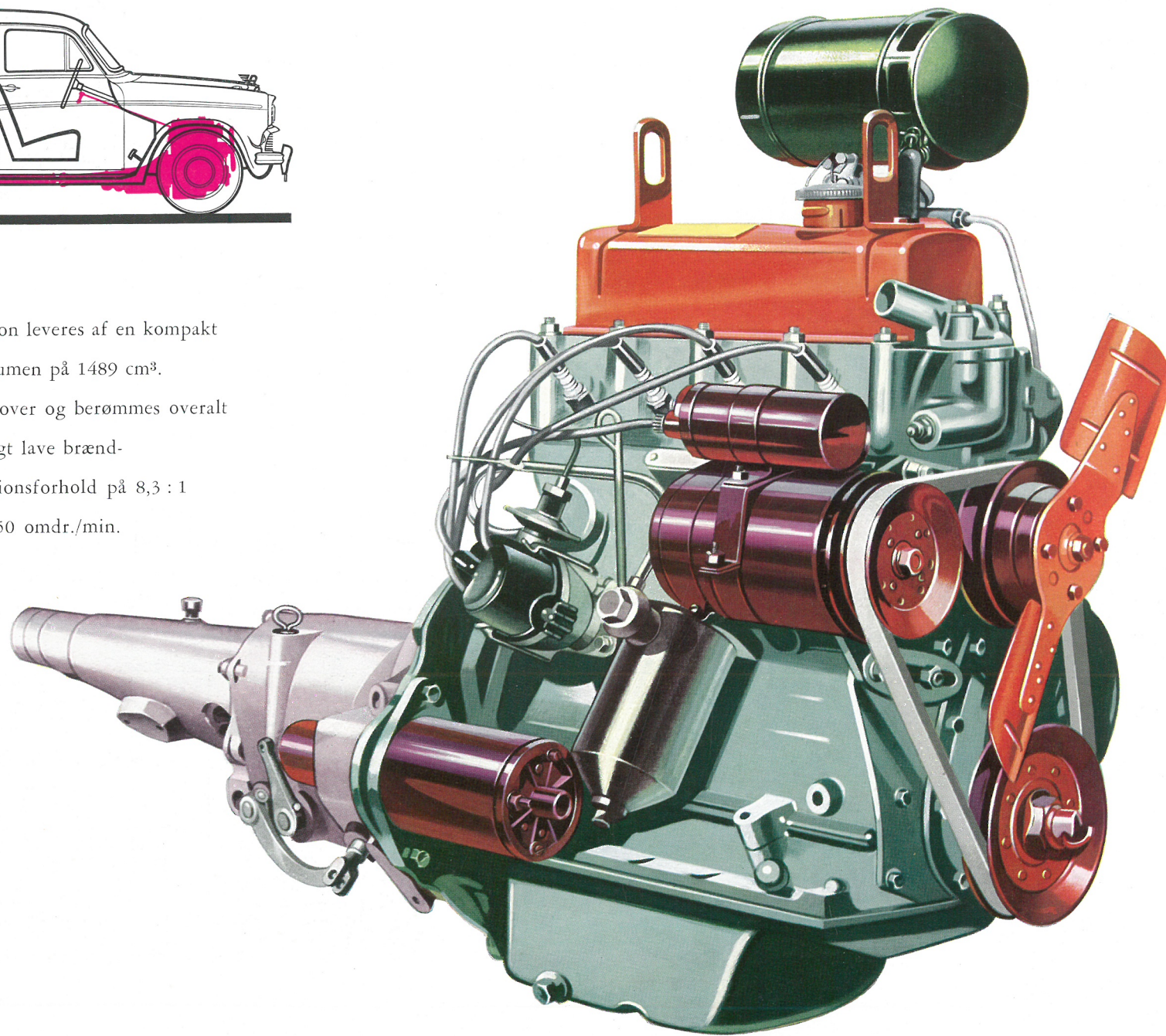
Den uafhængige forhjulsaffjedring i forbindelse med hydrauliske støddæmpere er hemmeligheden bag A55 Saloons eminente vejbeliagenhed.



EN LEVENDE OG ØKONOMISK MOTOR...



Drivkraften i Austin A55 Saloon leveres af en kompakt topventilmotor med et slagvolumen på 1489 cm³. Den er allerede kendt verden over og berømmes overalt for sin livlighed og usædvanligt lave brændstofforbrug. Med et kompressionsforhold på 8,3 : 1 udvikler den 51 BHK ved 4250 omdr./min.



Manumatic koblingsbetjening, som er en særdeles driftssikker og behagelig form for to-pedalsystem, kan monteres på Austin A55 Saloon, enten alene eller i forbindelse med overgear. De skifter gear på ganske normal måde, blot uden brug af koblingspedal. Udkoblingen sker ved et elektrisk-hydraulisk system, som aktiveres gennem gearstangens bevægelser.



...MED FORSKELLIGE TRANSMISSIONSSYSTEMER

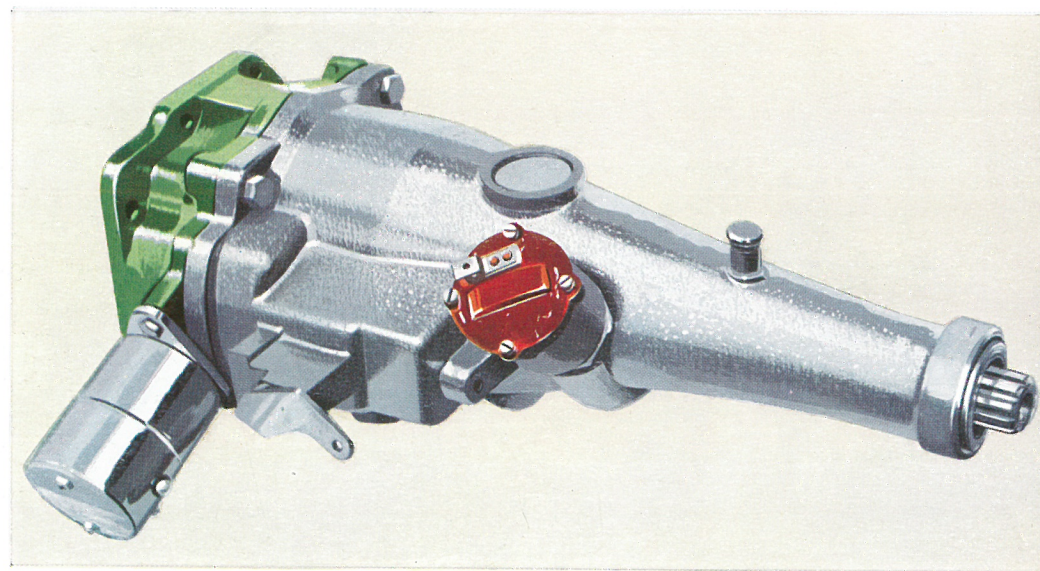
A55 Saloon har som standard en 4-trins gearkasse, som har ratgearbetjening og synkronisering for 2., 3. og 4. gear. Store tandhjul, som er i konstant indgreb, giver ved alle hastigheder en blød og lydløs gang, og den hydraulisk aktiverede kobling, som betjenes ved hjælp af hængepedal, eliminerer enhver form for koblingsrusk.

Overgear og/eller manumatic kobling kan leveres mod merpris.

Med overgear får De i realiteten 2 ekstra gear i vognen, nemlig foruden det egentlige overgear for 4. gear også et overgear for det normale 3. gear. Når overgearsmekanismen først er sat i funktion, sker skiftning fra normal gearing til overgear eller omvendt helt automatisk, idet den herefter dirigeres af vognens hastighed og belastning. Når vognen kører i overgear for 3. eller 4. gear, vil en hurtig nedtrædning af speederen omgående skifte til det normale 3. eller 4. gear, så vognen drives frem med størst mulig acceleration — alt uden brug af gearstangen. Da overgearret består af et planetgear med skråtskarne tandhjul sker skiftningen blødt og fuldstændig lydløst. Under 45 km/time sættes overgear automatisk ud af funktion samtidig med at vognen går over til at køre friløb.

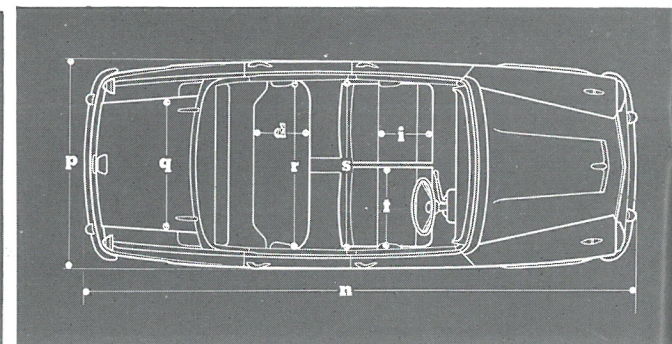
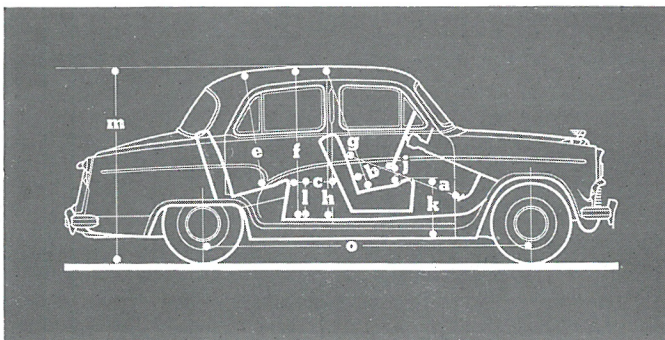
På illustrationen til højre ses overgearret. Såfremt De ønsker Deres vogn forsynet med et sådant eller med manumatic kobling, må dette anføres allerede ved bestillingen af vognen, idet dette udstyr ikke kan leveres løst for senere montering, men skal monteres ved fremstilling af vognen.

Når overgearret sættes ud af funktion, vender De tilbage til normal udveksling i gearkassen, og De kører vognen på ganske normal måde. Rigtigt anvendt vil overgearret i høj grad formindske såvel Deres kørselsudgifter som sliddet på motoren, specielt på lange ture.



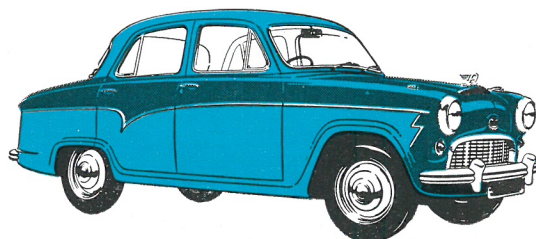
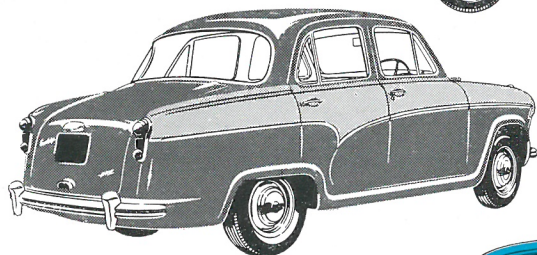
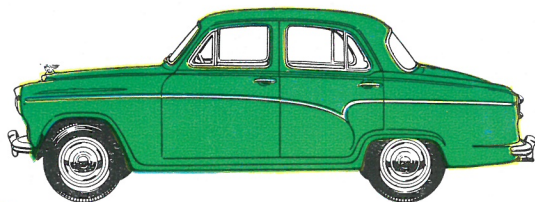
DIMENSIONER

Sporvidde, foran	1,22 m
Sporvidde, bagtil	1,24 m
Drejediometer	11,00 m
Frigang over jord	0,16 m
Omtrentlig vægt, uden brændstof (med overgear)	1048 kg



A max. 0,97	A min. 0,84	B max. 0,41	B min. 0,28	C max. 0,38	C min. 0,25	D 0,46	E 0,89	F 1,22	G 0,93	H 1,00	I 0,44
J 0,13	K 0,37	L 0,37	M 1,53	N 4,24	O 2,51	P 1,55	Q 0,89	R 1,32	S 1,26	T 0,61	Kapacitet af bagage 0,41 m ³

FARVER



A55 leveres som standard ensfarvet i et stort antal smukke farver, men herudover kan De mod en beskedent merpris også vælge mellem flere elegante kombinationer af to farver. I tabellerne nedenfor vil De finde de forskellige farver og farvekombinationer samt det tilhørende indtræks farve opført.

ENSFARVET		TOFARVET		
Karosserifarve	Indtræk	Primær karosserifarve	Sekundær karosserifarve	Indtræk
Court grå	cherry rød, blå eller grøn	Court grå	Island blå	blå
Tweed grå	cherry rød, blå eller grøn	Tweed grå	Court grå	cherry rød
Speedwell blå	blå	Palm grøn	Spruce grøn	grøn
Kingfisher blå	mellemgrå	Speedwell blå	Island blå	blå
Palm grøn	grøn			
Sort	cherry rød, tan, terracotta eller mellemgrå			

SPECIFIKATION

MOTOR: 4-cylindret, vandkølet, topventilet rækkemotor. Boring: 73,025 mm, slaglængde: 89,0 mm, slagvolumen: 1489 cm³, max. ydelse: 51 BHK ved 4250 omdr./min., største drejningsmoment: 11,2 kgm ved 2000 omdr./min., kompressionsforhold: 8,3 : 1 (7,2 : 1, hvor der ikke kan fås højoktanbenzin).

Brændstofsyst.: Zenith faldstrømskarburator. A.C. mekanisk benzinpumpe og oliebad-indsugningsfilter. Benzintankens kapacitet: 39,7 liter.

Smøresystem: Ren trykomløbssmøring med våd sump, tandhjulspumpe, gennemstrømningsoliefilter og si i bundkarret. Bundkarrets oliemængde: ca. 3,9 liter plus 0,7 liter i filteret.

Tændingssystem: Tændspole og strømfordeler med centrifugal- og vacuumregulering.

Kølesystem: Trykkøler i forbindelse med pumpe, ventilator og termostat. Vandindhold: ca. 6,8 liter.

CHASSIS: Transmission: 8" (0,20 m) tør enkeltpladekobling eller 7¼" (0,18 m) centrifugalkobling ved manumatic koblingsbetjening; ratgear. Udveksling i gearkassen: 1. gear: 3,945, 2. gear: 2,403, 3. gear: 1,490, 4. gear: 1,00 og bakgear: 5,159 : 1. Oliekapacitet i gearkassen er ca. 2,87 liter. Enkelt, åben kardanaksel med kardanled med nålelejer. Udveksling i bagakslen: 4,3 : 1 (tandantal 10/43). Oliekapacitet i bagakslen er ca. 1,13 liter. Kørehastighed ved 1000 omdr./min.: 1. gear: 6,5 km/time, 2. gear: 10,6 km/time, 3. gear: 17,2 km/time og 4. gear: 25,6 km/time.

Med Borg-Warner overgear: Bagakseludveksling: 4,875 : 1 (tandantal 8/39). Ekstra udvekslinger i gearkassen: Overgear for 3. gear: 1,04 og overgear for 4. gear: 0,7 : 1. Oliekapacitet ialt: ca. 2,87 liter, og oliekapacitet i overgear alene: 0,7 liter. **Styretøj:** Snekke og taparm med udveksling 15 : 1. To-eggers sikkerhedsrat, 17" i diameter (0,40 m).

Affjedring: For: uafhængig med korte og lange svingarme, skruefjedre og hydrauliske støddæmpere. Bag: halvelliptiske bladfjedre, krængningsstabilisator og hydrauliske stømpelstøddæmpere,

Bremser: Hydrauliske Girling-bremser med dobbelt selvforstærkende bremsesko på forakslen. Bremsestørrelse 9"×1¼".

Hjul og gummi: Pressede stålpladehjul 13"×4" J, med 4 hjulbolte. 5 90—13 eller 5.60—15 slangeløse dæk.

ELEKTRISK UDSTYR: 12 volt, 38 ampt. batteri. Kraftige forlygter med smukke forchromede lygtekranse, der foroven er udformet som kasketskygger, pærer med dobbelt glødetråd for nedblænding. Ovenpå skærmene separate parkeringslygter, som kan ses og kontrolleres fra førersædet. Dobbelt stop- og baglygte kombineret med reflektglas og blinklys, nummerpladebelysning, indvendigt loftslys, der betjenes såvel manuelt som automatisk ved åbning og lukning af de forreste døre. De orangefarvede blinklys for og bag betjenes ved en »fingertip«-kontakt på ratstammen; kontakten afbryder automatisk ved opretning af vognen og er forsynet med indbygget kontrollampe. Dobbelt vinduesviskere.

INSTRUMENTER: Speedometer med trip- og totaltæller og i samme instrument desuden benzinur, kølevandstermometer samt kontrollamper for olietryk, dynamoladning og langt lys i forlygterne.

KAROSSERI: 4-5 personers, 4-dørs Saloon med lydisoleret selvbærende stålkarosseri uden plane flader. Fortil hængslede døre med nedrulbare vinduer og friktionskontrollerede ventilationsruder, alle forsynet med hærdet glas. Bagdørene er forsynet med en speciel ekstra sikkerhedslås, der skal forhindre børn i utilsigtet at åbne dem. Vindspejl og bagrude har buet hærdet glas. Forsæderne er separat indstillelige, og alle sæder er forsynet med skumgummi. Plasticlærred i loftet. Stort bagagerum med lav gulvhøjde og reservehjulet anbragt under gulvet i en speciel bakke, som sænkes ned ved hjælp af startsvinget. Smukt instrumentbræt med handskerum i passagersiden og underneden hylde i hele vognens bredde. Motorhjælmen åbnes indefra. Friskluftforsyning til vognens indre samt effektivt varme- og defrosteranlæg. Slidflader på sæder betrukket med ægte læder, øvrigt indtræk kunstlæder. Gulvtæpper både for og bag, armlæn på alle døre, to solskærme, totonet horn, forchromede vinduesrammer og kofangerhorn.

Ekstraudstyr mod merpris: Radio, elektrisk ur, manumatic kobling, overgear, to farver og solskinstag.

NB! Ret til ændringer i specifikationen uden forudgående varsel forbeholdes.