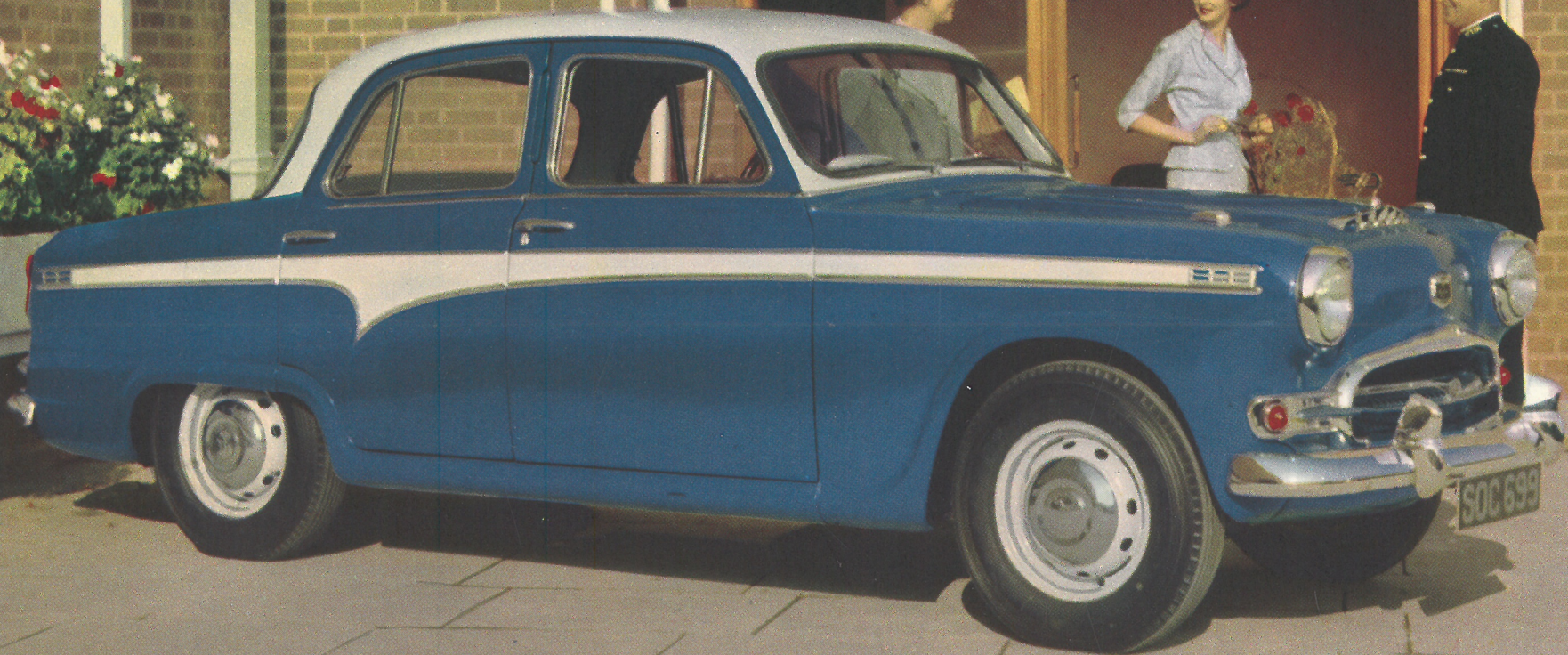


AUSTIN A95 OG A105 SALOONS



SPECIFIKATIONER

MOTOR: Vandkølet, 6-cylindret rækkemotor med topventiler. Boring 3,125" (79,4 mm.), slaglængde 3,5" (89,0 mm.), slagvolumen 2639 ccm., kompressionsforhold 8,25 : 1.

A95: Zenith faldstrømskarburator 42 VIS. Maksimum hk 92 ved 4500 0/m. Maksimalt drejningsmoment 18,0 kg.m. ved 2000 0/m. Luftfilter af oliebadstypen.

A105: Dobbelt S.U. karburator. Maksimum hk 102 ved 4600 0/m. Maksimalt drejningsmoment 19,6 kg.m. ved 2000 0/m. Luftfilter af oliebadstypen.

BRÆNDSTOFSYSTEMET: Mekanisk A.C. benzinpumpe. Tankens kapacitet 72,7 liter.

SMØRESYSTEMET: Tryksmøresystem med våd sump. Oliepumpe af tandhjulstypen. Full flow oliefilter. Sumpens kapacitet ca. 6,24 liter plus ca. 0,7 liter til filteret.

TÆNDINGSSYSTEMET: Spole og fordeler med automatisk vakuumkontrol. Centrifugal-og Vacuum regulering.

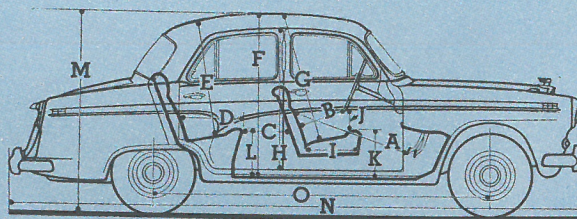
KØLESYSTEMET: Overtrykssystem med pumpe, ventilator og termostat. Kapacitet 14,2 liter.

CHASSIS: Transmission: Enkeltpladet, tør kobling. Synkrongearkasse med fire fremadgående gear og ratgearstang. Gearkassens udvekslingsforhold: 1. gear 3,312, 2. gear 2,22, 3. gear 1,435, og 4. gear 1 : 1, bakgear 4,493; olieindhold 2,3 liter. Åben kardanaksel, kardanled med nålelejer. Differentialets udvekslingsforhold 3,91 : 1 (11/43), oliekapacitet 1,7 liter. Hastighed ved 1000 0/m: 1. gear 9,62 km/t, 2. gear 14,35 km/t, 3. gear 22,20 km/t og 4. gear 31,94 km/t.

Med Borg-Warner overgear: Udvekslingsforhold i bagakslen 4,1 : 1 (10/41). Gearkassen: ekstra udvekslingsforhold—overgear 3. gear 1,004, overgear 4. gear 0,70 : 1. Oliekapacitet 2,9 liter. Hastighed ved 1000 0/m: 1. gear 9,17 km/t, 2. gear 13,69 km/t, 3. gear 21,17 km/t, overgear 3. gear 30,25 km/t, 4. gear 30,38 km/t, overgear 4. gear 43,41 km/t.

Styretøj: Snekke-Taparm; udvekslingsforhold 16 : 1, rat med to eger, diameter 0,46 m. og hornring.

Affjedring: Fortil: uafhængige spiralfjedre og støddæmpere med svingarme. Bågtil: halvelliptiske bladfedre med hydrauliske støddæmpere og stabilisator.



DIMENSIONER—A95 og A105

Afstand fra pedal til ryglæn	A	{ 0,84 m. 0,97 m.
Afstand fra rat til ryglæn	B	{ 0,28 m. 0,43 m.
Afstand mellem sæderne	C	{ 0,25 m. 0,38 m.
Bagsædets dybde	D	0,46 m.
Hovedhøjde over bagsæde	E	0,89 m.
Maksimal højde indvendig	F	1,22 m.
Hovedhøjde over forsæde	G	0,93 m.
Døråbningens maksimalhøjde	H	1,00 m.
Forsædets dybde	I	0,44 m.
Afstand fra rat til sæde	J	0,12 m.
Forsædets højde over gulvet	K	0,37 m.
Bagsædets højde over gulvet	L	0,38 m.
Total højde, ubelastet	M	1,57 m.
Total længde	N	4,58 m.
Akselafstand	O	2,68 m.
Total bredde		1,63 m.
Karosseribredde mellem dørstolperne (i brysthøjde)		1,33 m.
Forsædets bredde (maksimum)		0,64 m.
Bagsædets bredde (maksimum)		1,38 m.
Maksimal bredde over bagsædet		1,38 m.
Bagagerum—åbningens bredde i gulvhøjde		0,94 m.
omtrentlig kapacitet		0,41 m ³ .
Sporvidde fortil ved jorden		1,31 m.
Sporvidde bagtil		1,30 m.
Højde over jorden		0,19 m.
Vendecirkel		12,19 m.
Omtrentlig vægt uden benzin		1,359 kg.

Bremser: 11×2½" hydrauliske Girling bremser. Selvforsvarende sko foran.

Hjul: Presset stålplade med 6,40×15" slangeløse dæk.

El-anlæg: 12 volt, 51 amperetimer batteri. Afskærmede forlygter med nedblænding. Positionslygter, der er synlige for føreren. Blinklys fortil. Stop- og baglygter med blinklys kombineret med reflektglas i to enheder. Belysning af bageste nummerplade. Indvendig loftslampe. Dobbelt vindspejlsviskere. To kraftige horn. Kun A105: Oplyste kontakter, dirigeret fra tændingskontakten.

Instrumenter: Kilometermåler og speedometer. Kombineret benzinmåler, oliemåler og termometer. Advarselslys for ladning, stort lys og blinklys.

Karosseri: 5-6 personer, 4-dørs, selvbærende stålkarosseri. Døre med hængsler fortil og forskydelige ventilationsruder. Sejghærdet glas i vinduerne. Buet vindspejl. Indstillelige forsæder. Skumgummiindlæg i sæderne. Plastikindtræk også i loftet. Solskærme. Handskerum i højre side af instrumentbrættet og herunder en hyld i hele vognens bredde. Hjælmlås, der åbnes inde fra vognen. Air conditioning. Stort bagagerum med reservehjulsholder, der kan hejses ned. Askebægre er monteret i instrumentbrættet og bag på forsæderne.

A95 Standard: Plastikindtræk; gulvet forsynet med gummiplade foran og tæppe bagi, malede vinduesrammer, Ekstraudstyr: Varmeanlæg og defroster, radio, elektrisk ur. Borg-Warner overgear, automatisk gearkasse.

A95 og A105 de luxe: Sæderne betrukket med skind, øvrige indtræk plastik; tæpper for og bag; varmeanlæg; defroster; forkromede vinduesrammer, elektrisk ur, kofangerhorn. Ekstra på A105 de luxe: Luksus-indtræk, dobbelt vindspejlsvasker, dobbelte tågelygter, hjul med rustfri stålnavkapsler og hvide dæk, karosseriet i to farver. Ekstraudstyr på A95 og A105 de luxe: Radio, overgear, automatisk gearkasse.

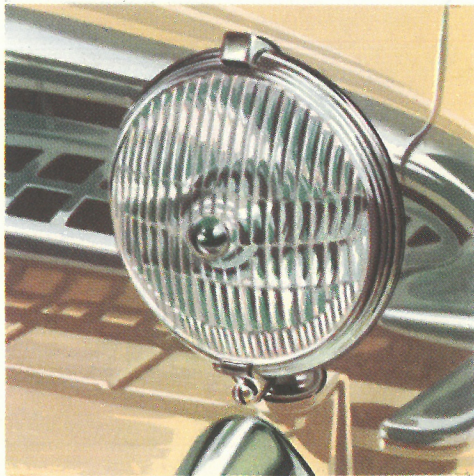
OBS! Den fuldautomatiske gearkasse med fluiddrive, der kan fås til begge modeller, er monteret med standardaksel 3,91 : 1 og kontrolleres gennem ratgear. (Der er ingen koblingspedal.) En ekstra skive på instrumentbrættet angiver det valgte fartområde. Udvekslingsforhold: Bakgear 4,32 : 2,01, lavt gear 4,96 : 2,31, mellemgear 3,09 til 1,44, højeste gear 1,00. Oliekapacitet 8,52 liter. Hastigheder ved 1000 0/m: lavt gear 6,42 km/t, til 13,81 km/t, mellemgear 10,33 til 22,2 km/t, højt gear 31,94 km/t.

Austin Motor Export Corporation forbeholder sig Ret til uden Varsel at foretage Ændringer i ovenstaaende Specifikationer.

AUSTIN MOTOR EXPORT CORPORATION LIMITED

LONGBRIDGE . . . BIRMINGHAM . . . ENGLAND

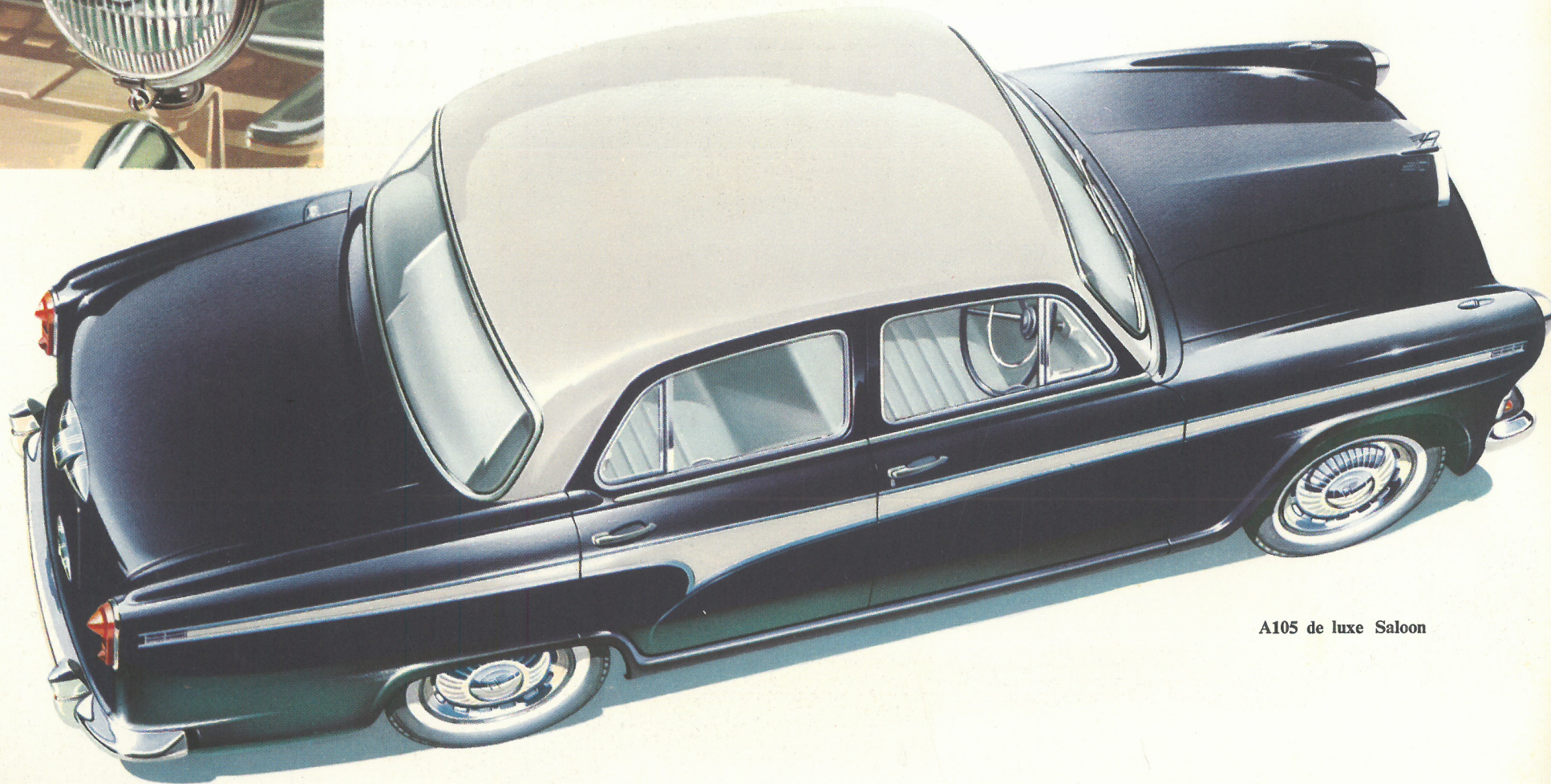




Sikker kørsel med større gennemsnitshastighed! A105 er forsynet med to tågelygter, der i lav højde over vejbanen sender blændfrit lys gennem regn og tåge.

Fra forende til bagende imponerende med den smagfulde linieføring. Denne elegante vogn er bygget, så De opnårl tænkelig luksus—til en fornuftig pris. Fremragende vejstabilitet og en smidig og robust 6-cylindret motor. A105 er forsynet med hvide dæk, navkapsler af rust-frit stål, vindspejlsvasker, et overdådigt luksuøst indre og to-farvet karrosseri.

Til begge modeller findes en lang række ekstraudstyr, således blandt andet overgear eller fuld-automatisk gearkasse. Disse nye, moderne Austin-vogne vil hos deres ejer skabe en helt ny form for køreglæde.



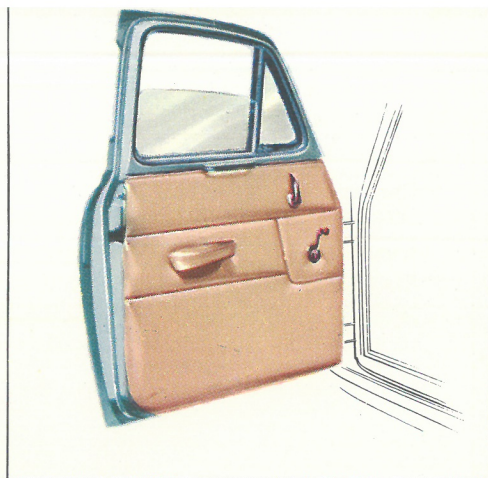
A105 de luxe Saloon

Austin A95 og A105 De Luxe Saloons

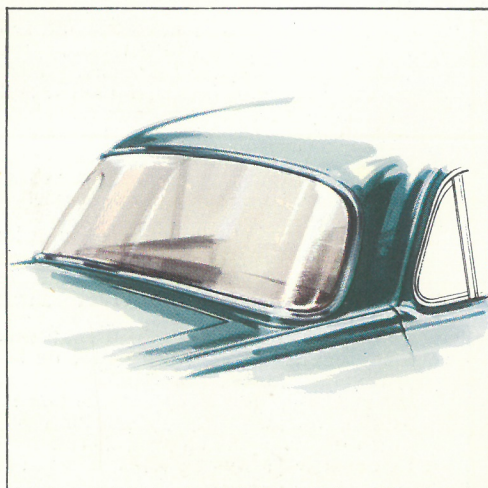
vogn
og en
st-frit

fuld-
st ny

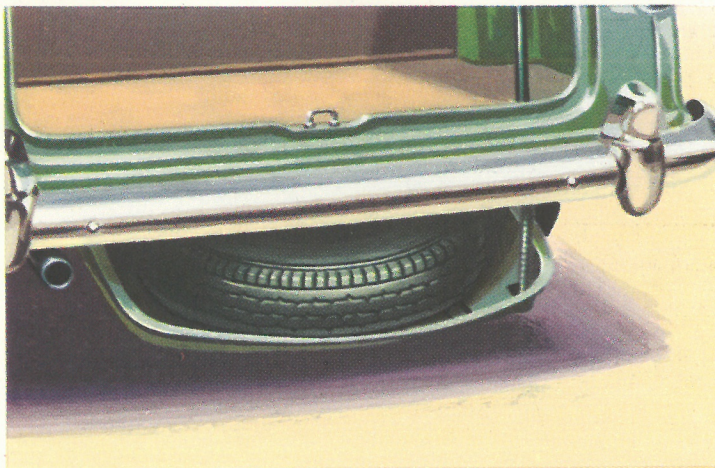
Dørene, der åbnes den rigtige vej, er fortil forsynet med skjulte hangler og den effektive tætning forhindrer vejstøv og træk i at trænge ind i vognen.



Den ideelle kørestilling i forbindelse med det fortrinlige udsyn gennem de store for- og bagruder, giver en uanstrengt og sikker kørsel. Bakning af vognen sker let. Selv i tæt by-trafik "fanges" den bagfra kommende færdsel i den store, buede bagrude.



Maksimum af bagageplads !
Reservehjulet er anbragt i en bakke under bagvognen. Bagagen skal ikke flyttes, når reservehjulet skal anvendes !



Pafyldningsstutsen for benzin er skjult under et aflåst dæksel, der ikke bryder bagvognens smukke linieføring. Dækslet låses med tændingsnøglen.



A95 Westminister Saloon



By Appointment to Her Majesty
Queen Elizabeth II
Motor Car Manufacturers
The Austin Motor Company Limited