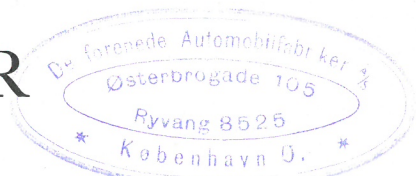




AUSTIN A90 'SIX' WESTMINSTER

SPECIFIKATIONER



MOTOR: 2.639 cm³, Boring 79,4 mm, Slaglængde 89 mm, 85 BHK, ved 4000 Omdr./Min., Max. Drejemoment 18 kgm ved 2000 Omdr./Min. Kompressionsforhold 7,3 ; 1.

Cylindre: Seks Cylindre støbt i eet med Krumtaphuset. Aftageligt Støbejernstopstykke med Vippearmsmekanisme.

Krumtap: Sænksmedet Krumtap, der understøttes af fire Lejer, Hvidt-metal paa Staal.

Plejlstænger: Sænksmedede Plejlstænger med opslidsede Hvidmetallejer med Staaikal.

Stempler: Aluminiumstempler med konkav Top og elektrolytisk behandlet Overflade. De er monteret med tre Kompressionsringe og en opslidset Oliekontrolring.

Knastaksel: Sænksmedet Knastaksel, der understøttes af fire Hvidmetallejer med Staaikal. Knasternes Kontruktion er patenteret og giver særlig rolig Motorgang. Kædehjulet for Knastakslen er forsynet med specielle Oliefangere og en Strammering af oliebestandig Gummi, der henholdsvis sørger for rigelig Smøring og stram Kæde.

Ventiler: Topventiler, der bevæges af Stødstænger og konstrueret til støjfri Gang. Der er monteret Olieætninger ved Ventilerne.

Smøring: Olien presses under Tryk til alle Hoved- og Plejlstænger samt til Knastaksel og Ventiloflere. Ligeledes føres Olien til Forkæden og til Ventilmekanismen. Plejlstængerne er forsynet med Dyser, hvorfra Olien sprøjter op i Cylindrene, naar Motoren startes. Olieiltførelsen til Hoved- og Plejllejer er en patenteret Konstruktion, der sikrer Krumtappen lang Levetid. Motoren er forsynet med "Gennemstrøms"—Oliefilter, der er udskefteligt. Oliekapaciteten i Motoren et 6,8 Liter.

Køling: Kølesystemet er thermostatkontrolleret, og Cirkulationen af Vandet foretages af en Centrifugalpumpe. Vandet pumpes til Cylindreblokken og derfra til Vandkamrene, der omgiver Ventiler og Tændrør. Eksportmodellen er forsynet med 4-bladet Ventilator. Kølesystemets Kapacitet er 14,2 Liter.

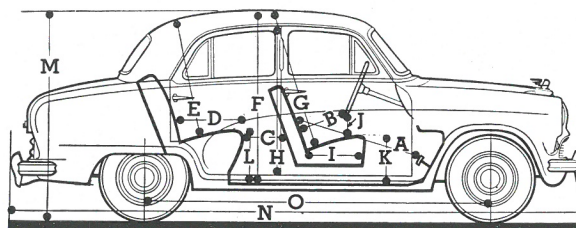
Tænding: 12 Volt Batteritænding, der ved Hjælp af Centrifugal og Vacuumregulator reguleres automatisk.

Brændstofsystm: Benzinen pumpes fra Benzintaken under Bagagerummet til en Zenith Karburator, der er monteret med Oliebadsfilter. I Tilførselsrøret er anbragt en Stophane. Benzintanken rummer 57 Liter.

KOBLING: Tor Enkeltplade-Kobling fremstillet af Borg & Beck. Diameteren er 230 mm. Koblingen aktiveres hydraulisk ved Hjælp af en hængende Pedal.

GEARKASSE: Gearkassen har fire Fremadgear og Indgrebet er synkroniseret med Undtagelse af Første- og Baggear. Gearstangen er anbragt paa Ratstammen. Gearkassen rummer 2,414 Liter.

BAGTØJ: Hypoid Bagtøj i Askelhus af "Banjo"-Typen, fremstillet af presset Staal. Udveksling i Bagaksel 3,91 ; 1. Differentialer rummer 1,7 Liter.



DIMENSIONER	
Pedal til Rygstød	A
Rat til Rygstød	B
Afstand mellem Sæderne	C
Bagsædets Dybde	D
Højde over Bagsæde	E
Største indvendige Højde	F
Højde over Forsædet	G
Højde af Døraabning	H
Forsædets Dybde	I
Rat til Forsæde	J
Forsædets Højde over Gulv	K
Bagsædets Højde over Gulv	L
Største Højde	M
Største Længde	N
Akselafstand	O
Største Bredder	
Bredde indvendig mellem Dørstolper	1,33 m
Forsædets Bredder	0,61 m
Bagsædets Bredder	1,38 m
Karosseriets Bredder over Bagsædet	1,38 m
Sporvidde, for (over Jord)	1,31 m
Sporvidde, bag	1,30 m
Fri Højde over Jord	0,19 m
Drejediometer	10,97 m
Bagagerum,—	
Aabningens Højde	0,58 m
Bagagerum,—	
Aabningens Bredder	1,25 m
Bagagerum,—	
største Dybde	0,67 m
Bagagerum,—	
omtrentlig Rumindhold	0,40 m ³
Omtrentlig Vægt uden Benzin	1321 kg

STYRETØJ: Speciel konstrueret Snekke. Fjedrende Rat med en Diameter paa 430 mm. Hornkontakten er anbragt midt i Rattet.

AFFJEDRING: Forhjul: Uafhængig Affjedring med Spiralfjedre. Dæmpningen foretages af dobbeltvirkende hydrauliske Støddæmpere. **Baghjul:** Lange, halvelliptiske, underhængte Bladfjedre med negativ Pilhøjde. Dæmpningen foretages af dobbeltvirkende, hydrauliske Støddæmpere, der indbyrdes er forbundet med Krængningsstabilisator.

BREMSER: Girling hydrauliske Bremses paa alle fire Hjul. Bremsepedalen er "hængende." Haandbremsen er med Pistolgreb og anbragt indkapslet langs Ratstammen. Den har mekanisk Forbindelse med Baghjulene.

HJUL OG DÆK: Pressede Pladehjul med Ventilationshuller, der samtidig tillader Montering af Snekeder. Store, forchromede Hjulkaesler. Dunlop 6.40-15 Lavtryksdæk.

ELEKTRISK UDSTYR: 12 Volts Batteri paa 51 Ampt. Indbyggede Forlygter med Nedblænding i Overensstemmelse med Lovene i de forskellige Lande : særskilte Parkeringslygter overst paa Skærmene, saaledes at de kan ses fra Forerens Plads. Kombineret Stop- og Baglygte med indbygget Reflektor i begge Sider af Vognen. Særskilt Nummerbelysning og indvendig Loftsbelysning, der tændes og slukkes automatisk, naar Dørene aabnes og lukkes. Desuden findes en almindelig Kontakt for Loftsbelysning. Blinklys med automatisk Afbryderkontakt paa Ratstammen og indbygget Kontrollampe. Vinduesviskere i begge Sider.

INSTRUMENTER: Speedometer, Kilometermåler og Triptæller samt Kontrolllys for Tænding og Hovedlys. Benzinmaaler, Olietrykmanometer og Fjerntermometer.

KAROSSERI: 5-6 Personers, 4-Dørs, helvejset og selvbærende Karoseri uden loddede Samlinger. Bagudaabnende Døre med seghærdet Glas og trækfri Ventilationsruder. De bageste Døre har desuden en speciel Laaseanordning, der forhindrer Børn i at aabne Dørene under Kørsel. Frontruden er buet og fremstillet af seghærdet Glas. Brede, tæt sammensatte Forsæder, der er lette at indstille. Ekstra bredt Bagsæde anbragt foran Hjulkaeserne. Alle Sæderne er polstret med Skumgummi. Stort Bagagerum med særskilt Rum for Reserverhjul underne. Reserverhjulet sænkes ved Hjælp af Startsvinget. Smukt Instrumentbrædt med Handskerum ved Passageren og nedenunder en Hylde, som gaar ud i Vognens fulde Bredder. Motorhjælmen aabnes indefra. Effektiv Luftkonditionering.

Standard Model: Sæderne betrukket med Kunstlæder. Gulvet foran er dækket af en Gummimaatte og bagi af et Tæppe. Solskærm monteret i Førersiden. Enkelt Tudehorn. **Ekstraudstyr:** Varmeapparat, Radio og elektrisk Ur.

De Luxe Model: Varmeapparat, Sæderne betrukket med ægte Læder. Gulvtæppe baade foran og bag, Armlæn, to Solskærme; Laag med Laas for Handskerum, 2-tonet Tudehorn, forchromede Lister, Kofangerhorn. **Ekstra Udstyr:** Radio og elektrisk Ur.

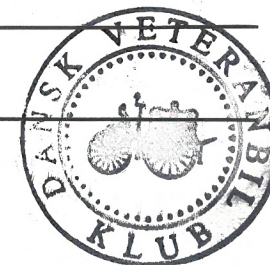
Austin Motor Export Corporation forbeholder sig Ret til uden Varsel at foretage Ændringer i ovenstaaende Specifikationer.

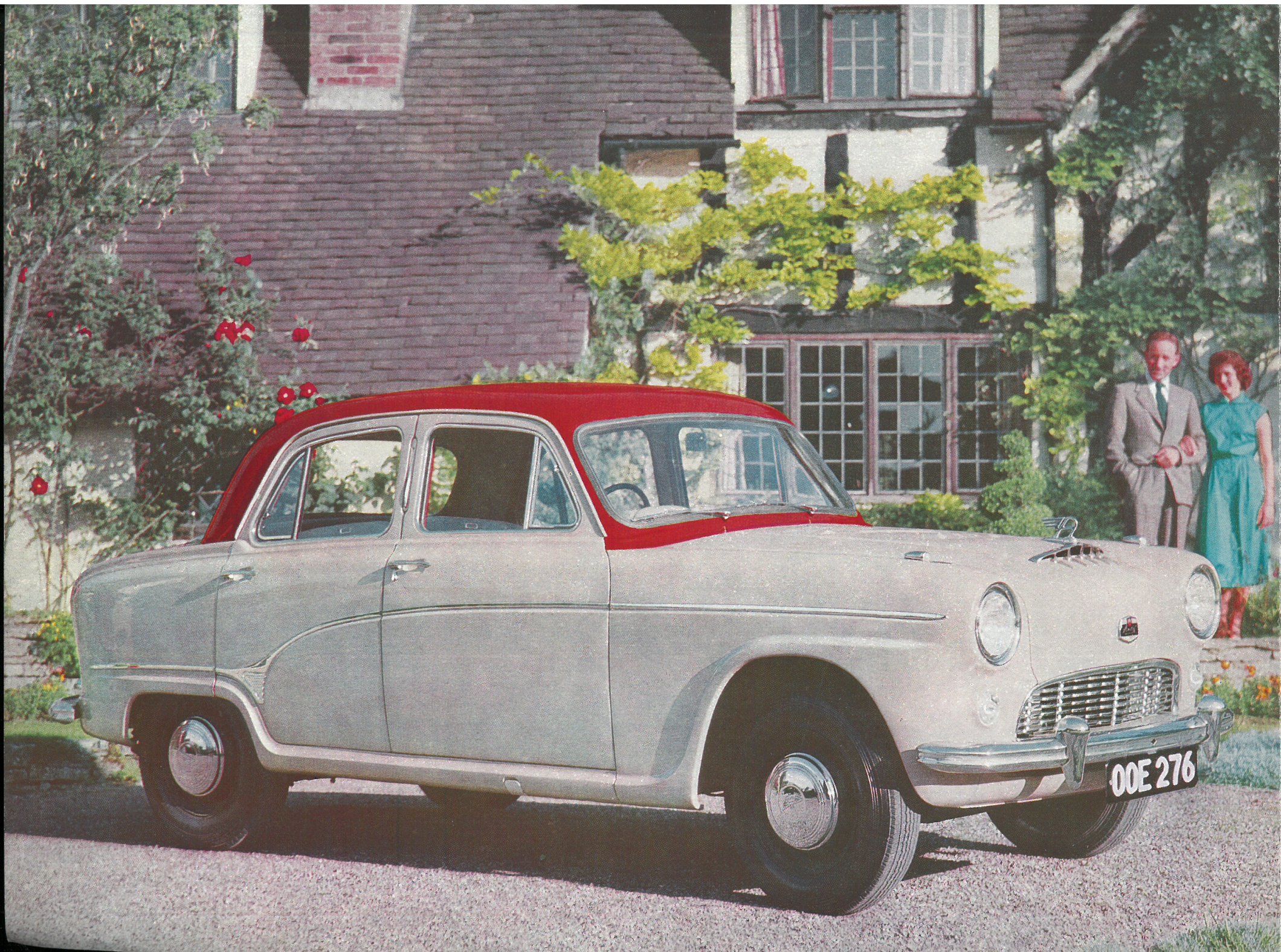
AUSTIN MOTOR EXPORT CORPORATION LIMITED

LONGBRIDGE

BIRMINGHAM

ENGLAND





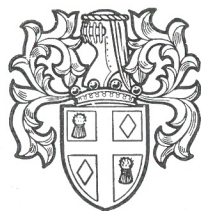


AUSTIN

A90

'SIX'

WESTMINSTER



Aldrig før har Forretningsmanden eller Familiefaderen faaet et saadant Tilbud, som der her gives ham i den imponerende, nye Austin.

Karosseriets yndefulde Linjer, Interiørets helt moderne Præg og den 6-cylindrede topventilede Motors overdaadige Kraftreserver, den yder 85 hk.-...altsammen bidrager det til at gøre denne A90 'Six' Westminster saloon til en Vogn af fremragende Karat.

Den kræsne Bilist vil vide at værdsætte den fingerlette Kontrol over Kørslen, som det specielle Præcisions-Styretøj muliggør, saavel som den hydraulisk aktiverede Kobling, de hydrauliske Bremses og den fuld-synchroniserede fire-trins Gearkasse med det enestaaende let-skiftelige Rat-Gear.

Og det stærke Enheds-Staalkarosseri yder takket være sin Styrke en saa fuldkommen Sikkerhed, at det vil vække Anerkendelse.

Med sin 5-6 Personers 'Saloon' med en udsøgt Række Farver og et overdaadigt Udstyr at vælge imellem, har Austin A90 'Six' Westminster suverænt placeret sig helt udenfor Konkurrence i Klassen 'de mellemstore Biler'—stol trygt paa den.