

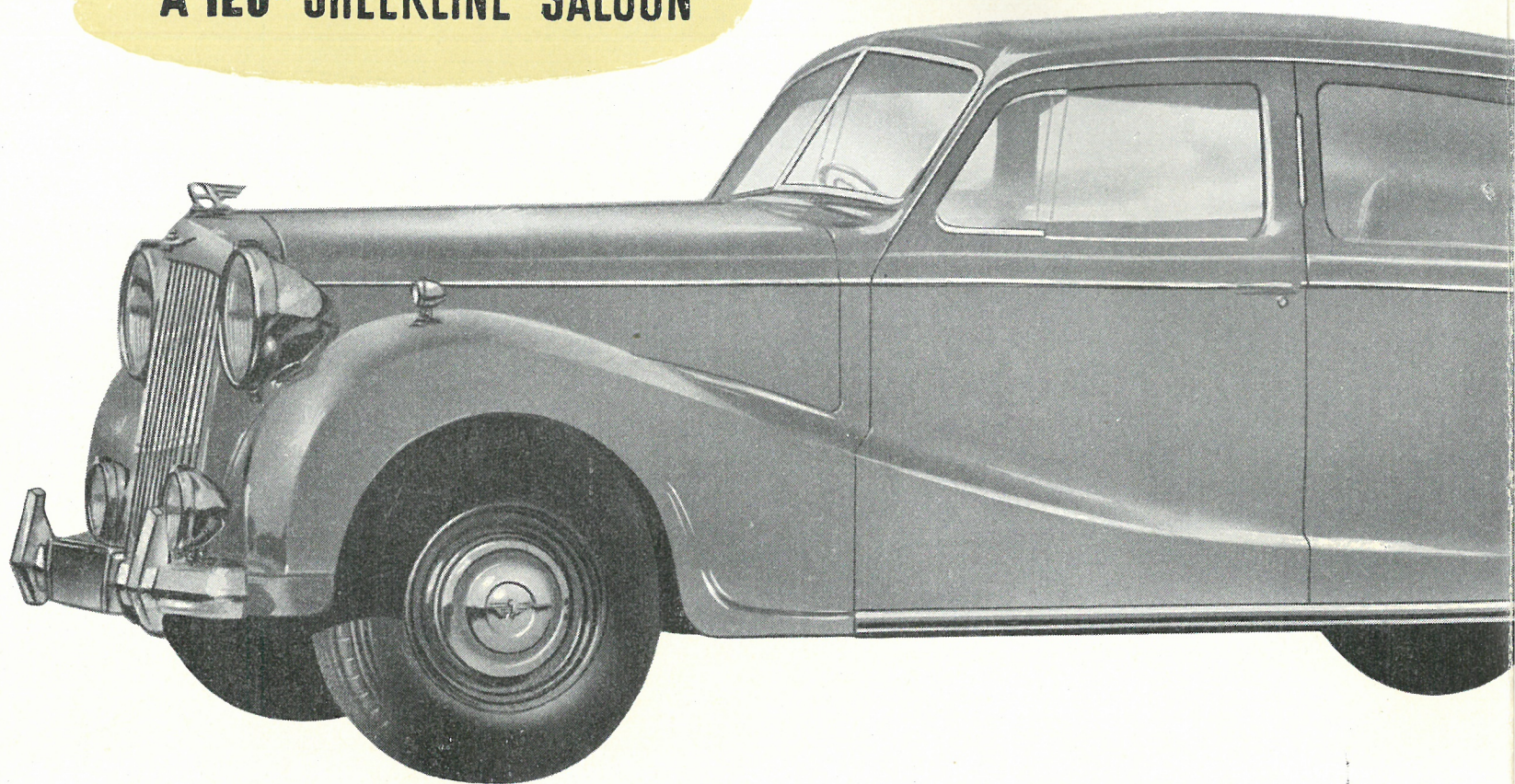
# AUSTIN



1950

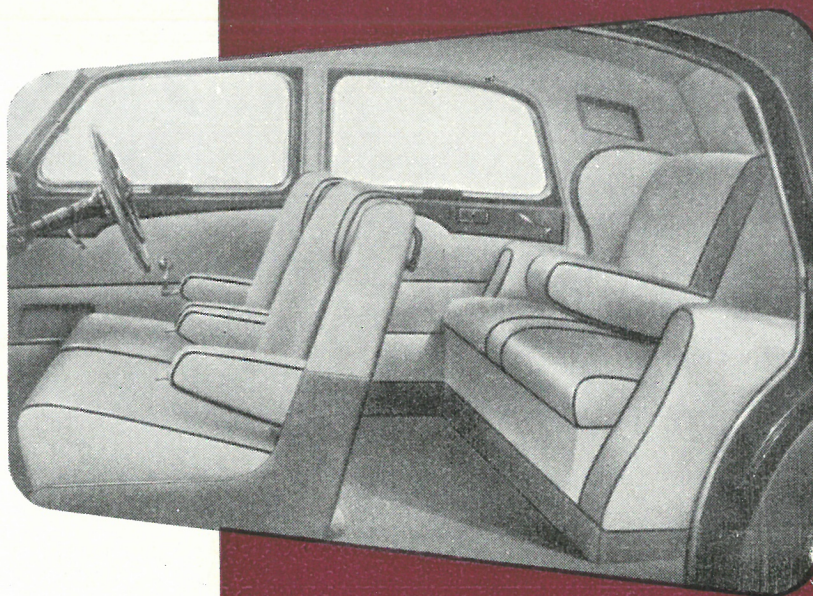
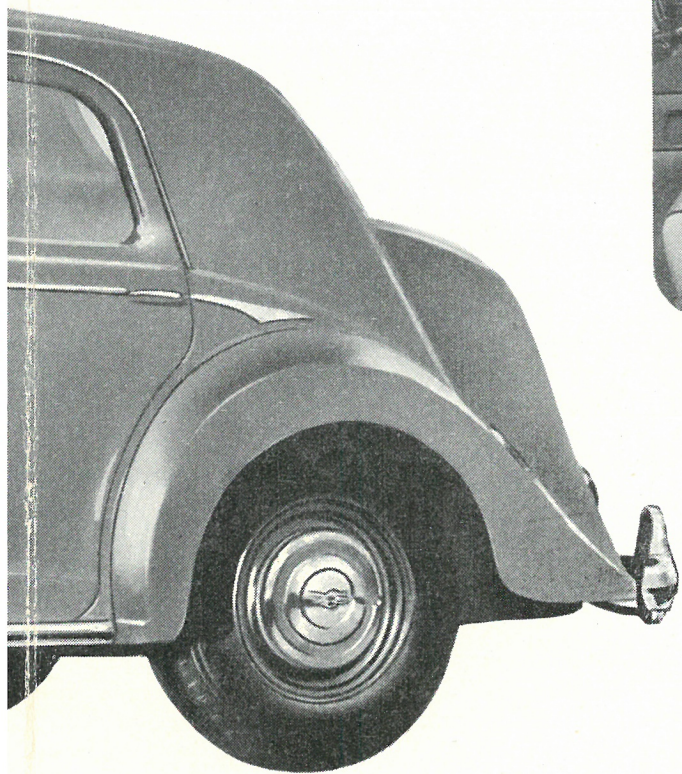


**"A 125" SHEERLINE SALOON**



**1950**



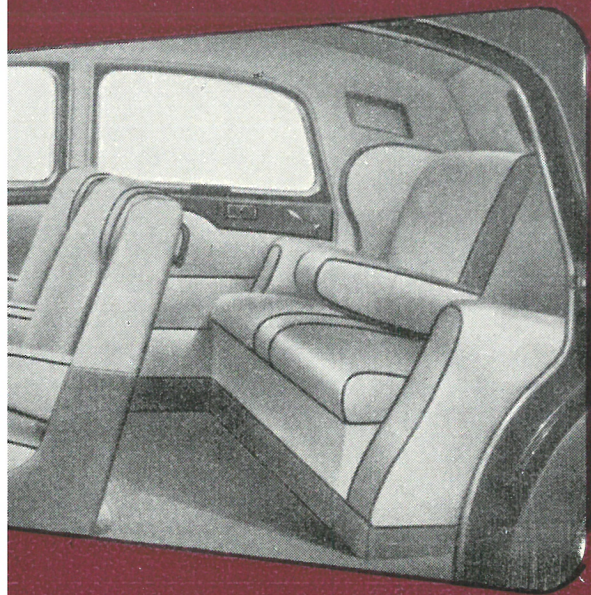


En AUSTIN-sensation, vognen i super-luksusklassen, udstyret med al tænkelig komfort. 125 HK. topventilet motor, airkonditioneret, indbygget læselampe og radio med 2 højttalere. Forsynet med ægte læderbetræk og armlæn, der kan slås op. SHEERLINE er en vogn for den eksklusive smag.

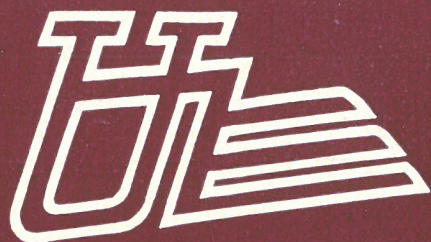
SILVESTER-HVID







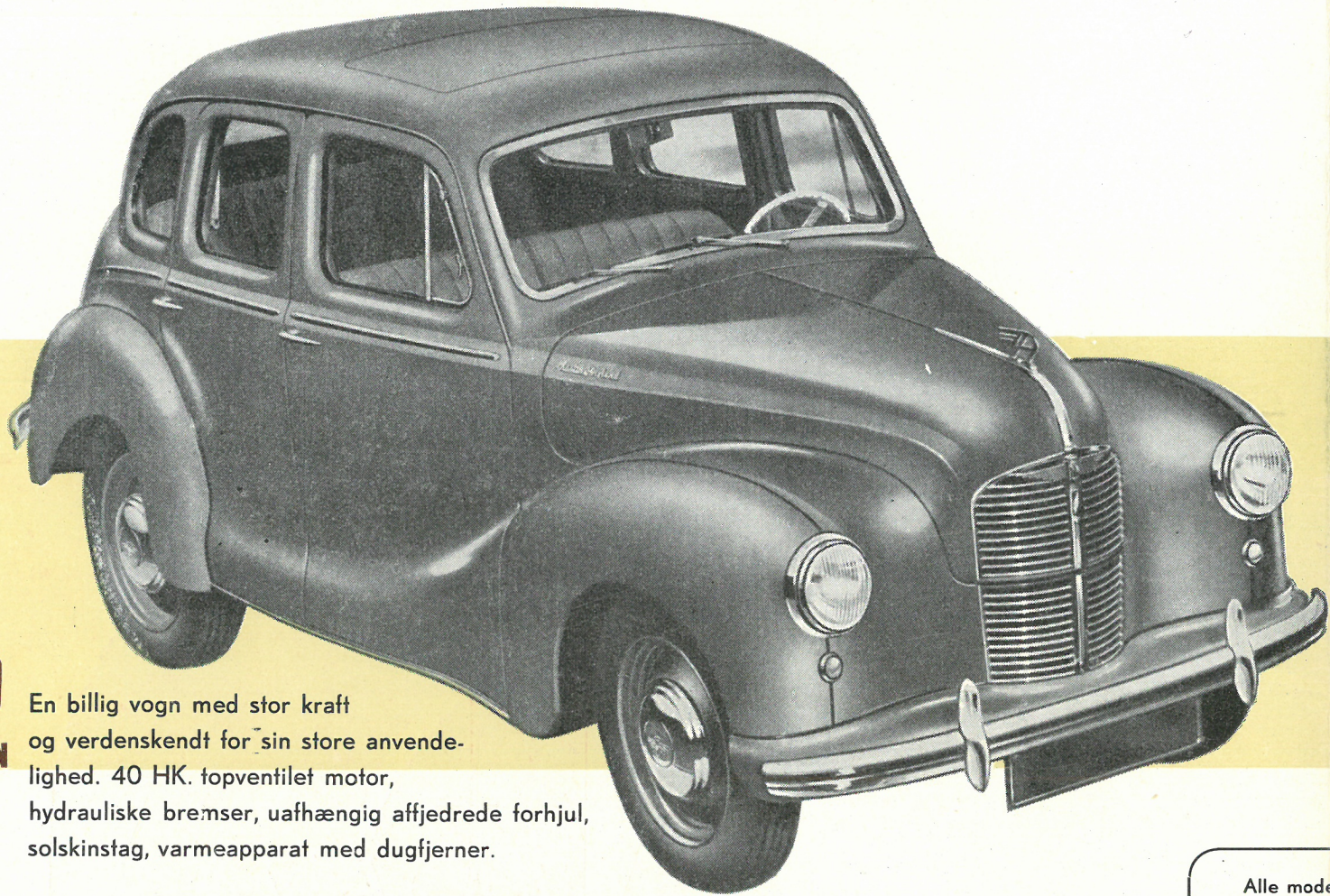
En AUSTIN-sensation, vognen i super-luksusklassen, udstyret med al tænkelig komfort. 125 HK. topventilet motor, airkonditioneret, indbygget læselampe og radio med 2 højttalere. Forsynet med ægte læderbetræk og armlæn, der kan slås op. SHEERLINE er en vogn for den eksklusive smag.



vogne, heraf vil ca. 130.000 gå  
til eksport. AUSTIN er i øjeblikket ved at  
bygge en samlefabrik til over 20 millioner  
kroner, hvor man vil anvende de  
mest rationelle arbejdsmetoder.  
AUSTIN fabrikerne dækker et areal  
på over 75 tønder land og beskæftiger  
mere end 22.000 mand og udbetaler en  
samlet års løn på over 175 mill. kr.  
AUSTIN står i dag velrustet til at imøde-  
komme automobilismens hastigt  
stigende krav, og AUSTIN forhandlere har  
aldrig haft større goodwill end netop nu.



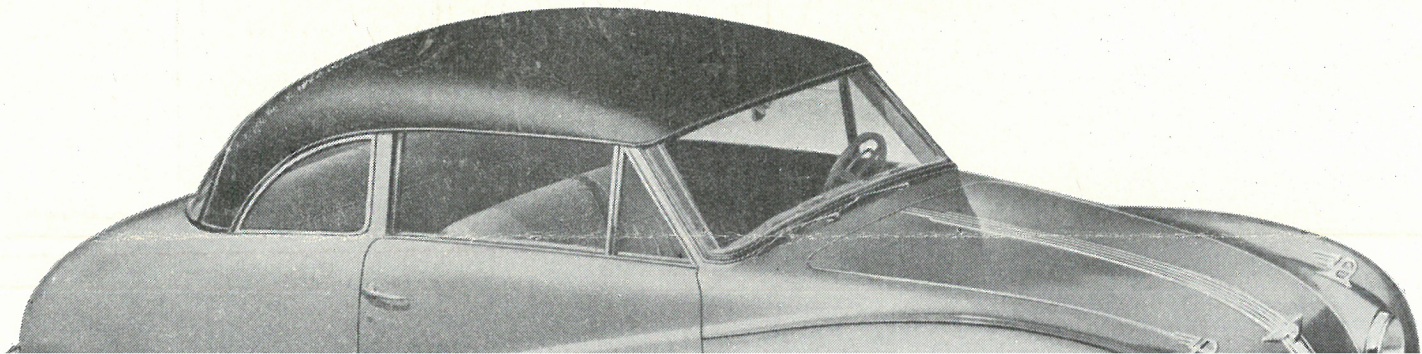
# A U S T I N 1 9 5 0 M O D E L L E



**A40**  
**DEVON**

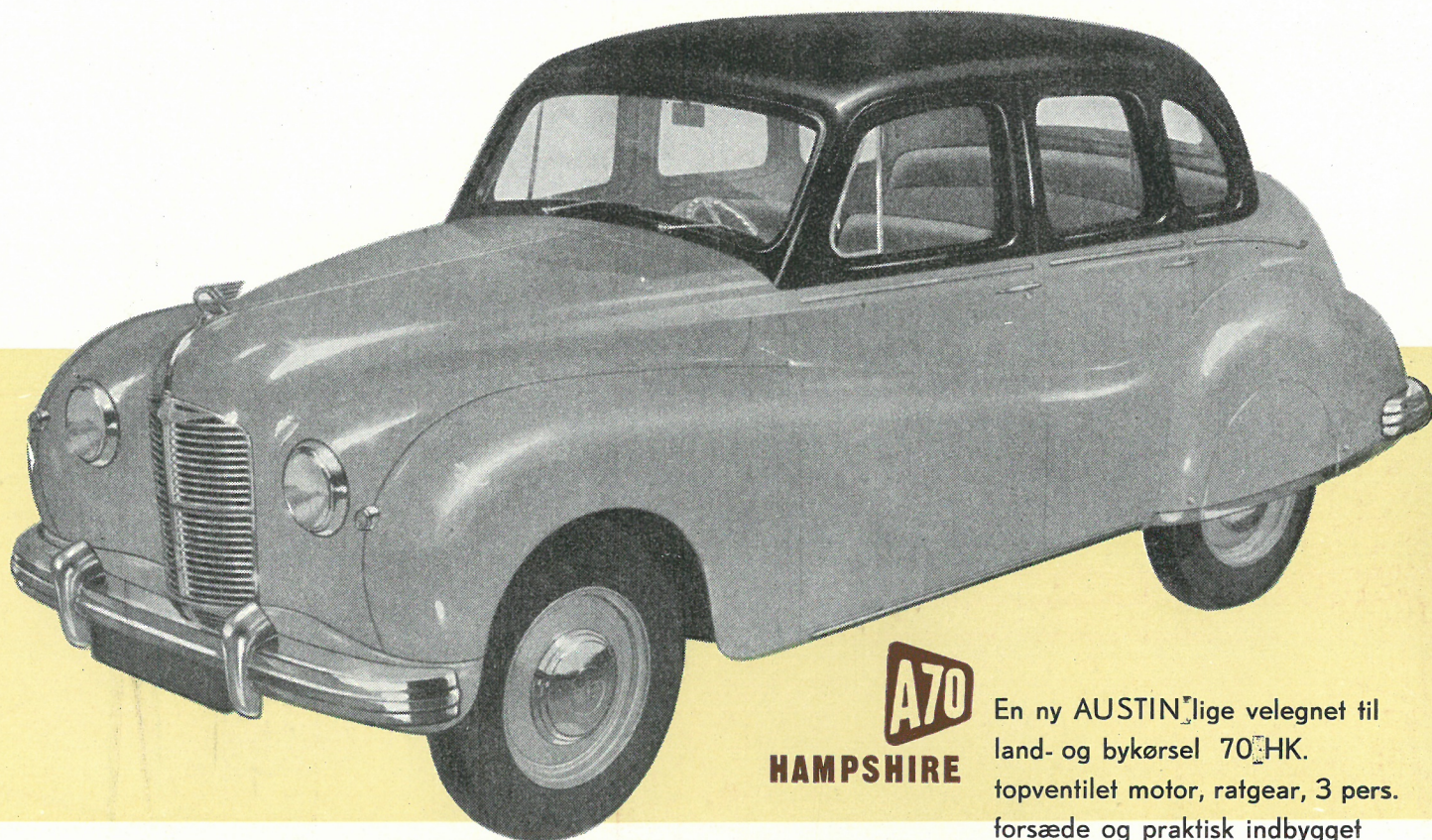
En billig vogn med stor kraft og verdenskendt for sin store anvendelighed. 40 HK. topventilet motor, hydrauliske bremses, uafhængig affjedrede forhjul, solskinstag, varmeapparat med dugfjerner.

Alle mode





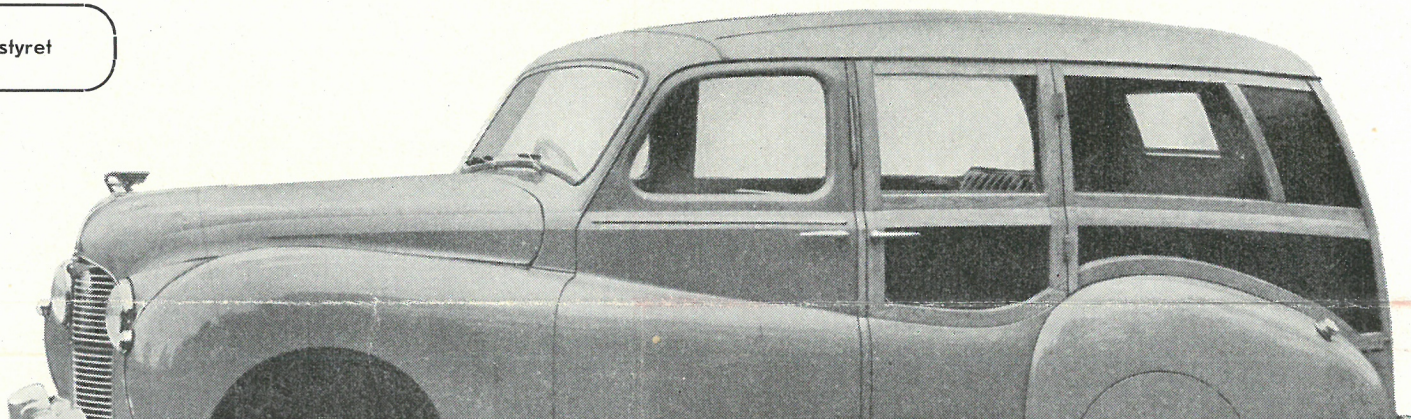
R



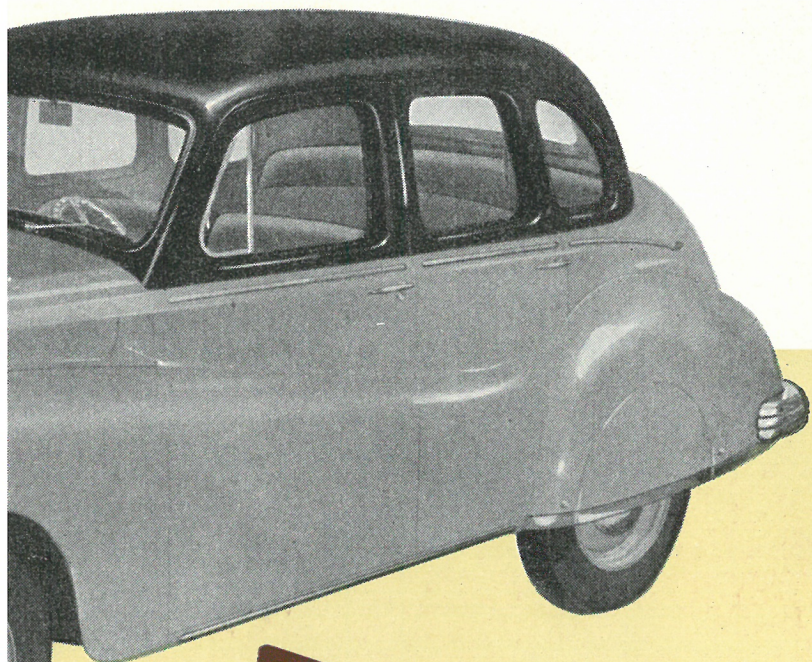
**A70**  
**HAMPSHIRE**

En ny AUSTIN-lige velegnet til land- og bykørsel 70 HK. topventilet motor, ratgear, 3 pers. forsæde og praktisk indbygget værktøjsbakke i bagklappen.

eller leveres venstrestyret

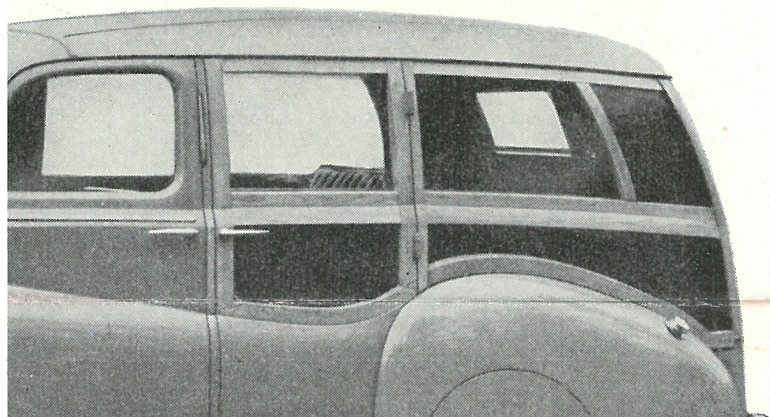






**A70**  
**HAMPSHIRE**

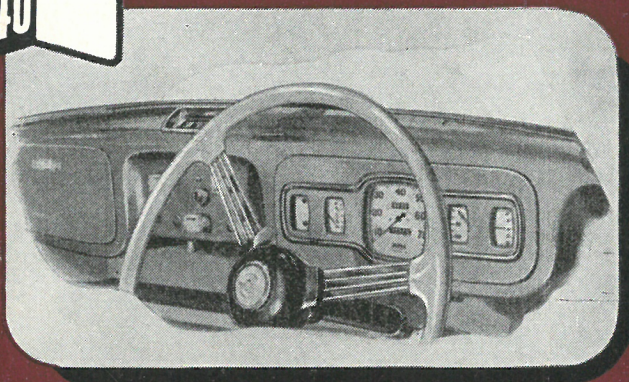
En ny AUSTIN, lige velegnet til land- og bykørsel 70 HK. topventilet motor, ratgear, 3 pers. forsæde og praktisk indbygget værktøjsbakke i bagklappen.



# AUSTIN

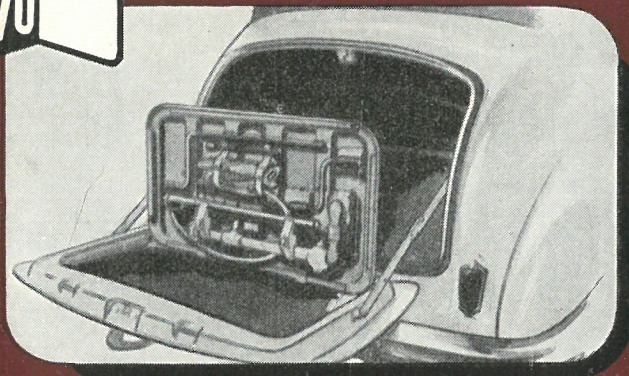
UDSTYR...

**A40**



... letoverskueligt instrumentbrædt med handskerum og askebæger.

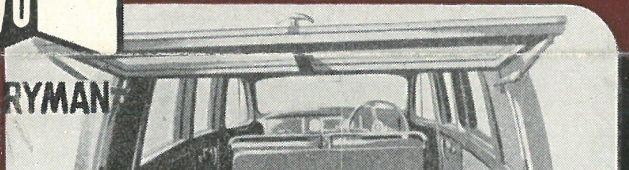
**A70**



... lettilgængelig værktøjsbakke, indbygget i bagklappen.

**A70**

**COUNTRYMAN**

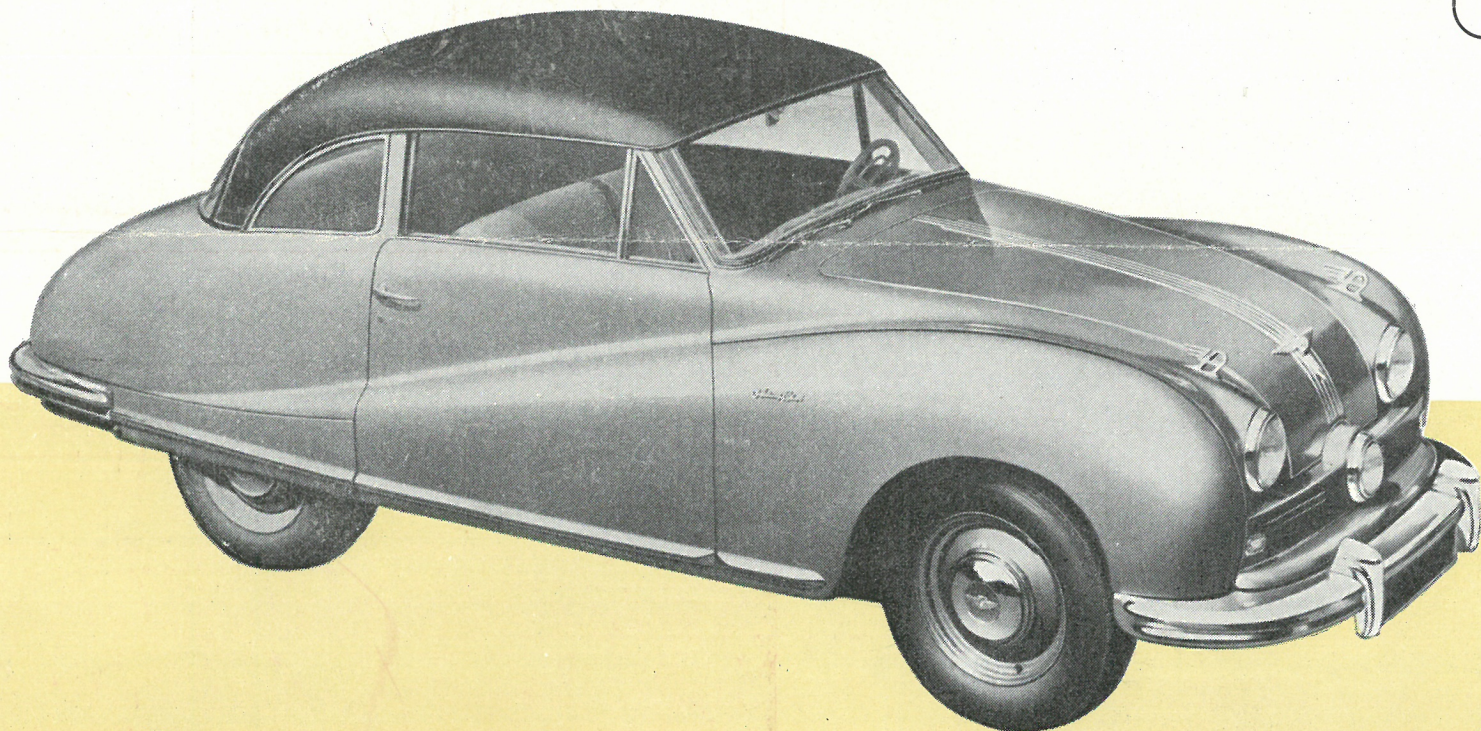




**DEVON**

og verdenskendt for sin store anvendelighed. 40 HK. topventilet motor, hydrauliske bremses, uafhængig affjedrede forhjul, solskinstag, varmeapparat med dugfjerner.

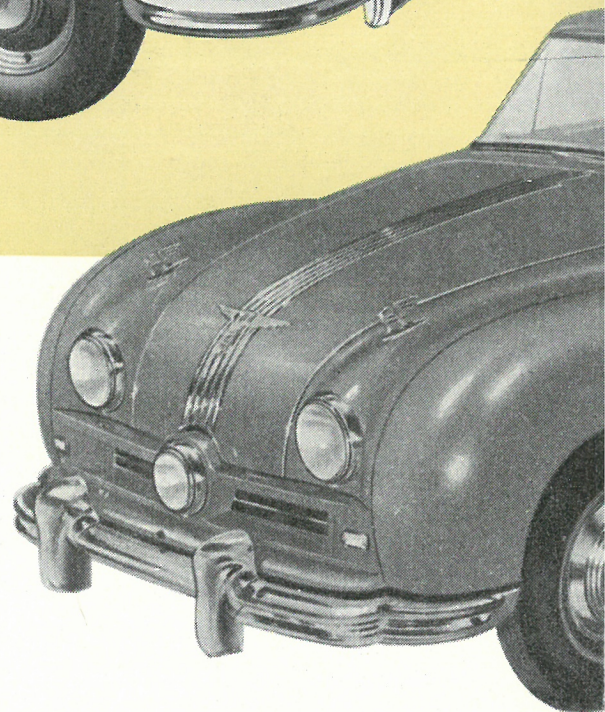
Alle mo



**A90**

**SALOON**

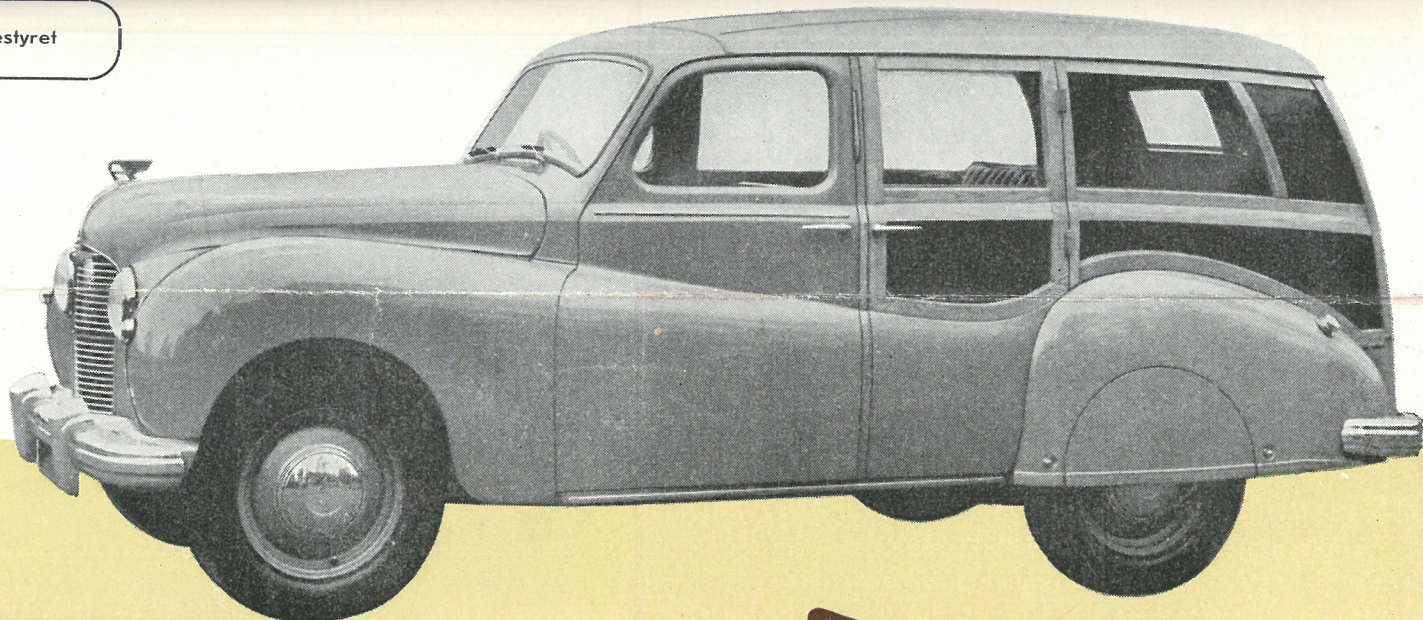
Samme vogn med stoffbetrukket ståltag, meget smukt udstyret med buet bagrude og vindspejl, der ligesom sideruderne alle kan åbnes.



**DE FORENEDE AUTOMOBILFABRIKER A/S**



modeller leveres venstrestyret



**A70**

**COUNTRYMAN**

Denne kombinerede vare- og personvogn, leveres såvel med 70 HK. som med 40 HK. topventilet motor. Rummelig som varevogn, behagelig som personvogn.



**A90**

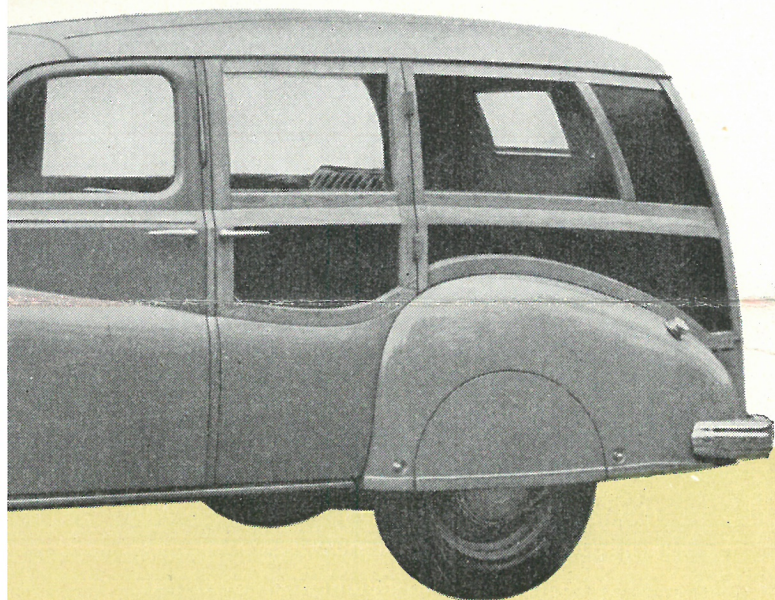
**ATLANTIC**

For den, der vil have noget – helt for sig – er ATLANTIC den rette vogn med store sportslige egenskaber. Den har smukke linier både som åben og lukket, og kalechen betjenes enten elektrisk eller mekanisk. 90 HK. topventilet motor, mange tekniske finesser, bl. a. dobbeltkarburator, omdrejningstæller og indstilleligt rat.

**ODENSE . KØBENHAVN . AALBORG . AARHUS . ESBJERG**



forsæde og praktisk indbygget værktøjsbakke i bagklappen.



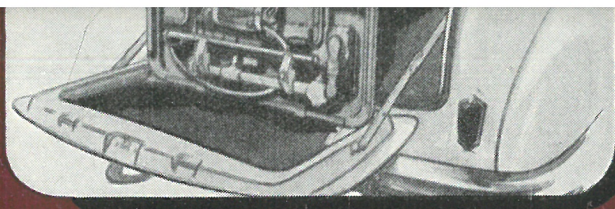
**A70**

**COUNTRYMAN**

Denne kombinerede vare- og personvogn, leveres såvel med 70 HK. som med 40 HK. topventilet motor. Rummelig som varevogn, behagelig som personvogn.

den, der vil have noget – helt for sig – er ATLANTIC  
rette vogn med store sportslige egenskaber. Den har smukke  
er både som åben og lukket, og kalechen betjenes enten  
elektrisk eller mekanisk. 90 HK. topventilet motor, mange tekniske  
deviser, bl. a. dobbeltkarburator, omdrejningstæller og indstilleligt rat.

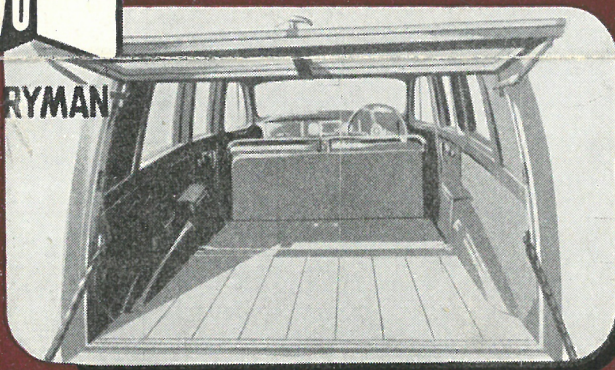
**ORG . AARHUS . ESBJERG**



... lettilgængelig værktøjsbakke, indbygget i bagklappen.

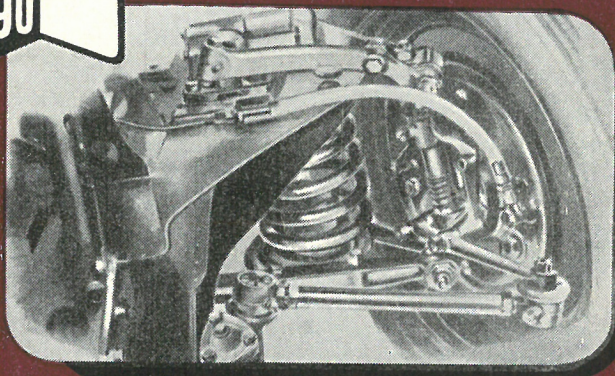
**A70**

**COUNTRYMAN**



... rummelig og lettilgængelig som varevogn.

**A90**



... uafhængig forhjulsaffjedring med spiralfjeder og dobbeltvirkende hydraulisk støddæmper.