

AUSTIN



Gipsy

Specification

A 2,29 m	B 3,53 m	C 1,87 m	D 1,70 m	E 0,67 m
F 1,48 m	G 1,41 m	H 0,94 m	I 1,16 m	J 1,17 m
K 0,43 m	L 0,23 m	M 1,47 m	N 0,43 m	O 0,39 m
P 0,96 m	Q 0,38 m	R 0,43 m	S 0,43 m	T 1,39 m
U 1,32 m	V 1,44 m	Vareummets Kapacitet 0,67 m ²		
		Tilladt Bruttovægt 2025 kg		
		Egenvægt - Benzin 1250 kg		
		Diesel 1300 kg		
		Største Trækraft 1361 kg		

BENZINMOTOREN (Standard): 4 Cylindre, Boring 79,4 mm, Slaglængde 111 mm, Slagvolumen er 2199 cm³, og den udvikler 62 BHK ved 4100 Omdr./Min. Største Drejningsmoment 15,2 kgm. ved 1500 Omdr./Min. Topventiler, Topstykket aftageligt komplet med Ventilator og Vippemekanisme, afbalanceret Krumtap i tre Hovedlejer og med løse Pander for saavel Hoved- som Plejstangsejer. Aluminiumstempler med opslidset Skørt og 3 Kompressionsringe og 1 Skraber. Knastakslen hviler i tre Lejer og trækkes ved Hjælp af en Duplex Rullekæde. Udluftning fra Ventilopdæksel til Karburator og Kileremtræk til Ventilator, Vandpumpe og Dynamo. Trykløbsmøring ved Hjælp af Tandhjulspumpe, trukket fra Knastakslen. Oliesi i Bundkarret og udvendigt Gennemstrømningsoliefilter med udskifteligt Element. Sumpens Kapacitet 7,52 Liter. Tænding ved Hjælp af Spole og Strømfordeler med saavel Centrifugal- som Vacuumregulering. Køling ved Centrifugalpumpe med selvjusterende Tætningsskive, firebladet Ventilator, Thermostatsregulering og gummiophængt Trykkrøkløjer. Membran-Benzinpumpe, trukket fra Knastakslen. Zenith Faldstrømskarburator og Oliebadsindsugningsfilter.

2,2 LITER DIESELMOTOR (Alternativ): 4 Cylindre, Boring 82,6 mm, Slaglængde 101,6 mm, Slagvolumen 2178 cm³. Største Ydelse 55 BHK ved 3500 Omdr./Min. Største Drejningsmoment 12,3 kgm ved 2800 Omdr./Min. Kompressionsforhold 20:1. Støberens-Cylinderblok i eet med Krumtaphuset. Tørre Cylinderforinger, som i hele deres Længde er omskyllet af Køllevandet. Krumtap: Sænkmedet, afbalanceret og forsynet med løse Staalpander foret med Lejemetal, den øverste Halvdel med Hvidmetal og den nederste med Bly-Indium. Plejstænger: Disse er af sænkmedet Staal og den øverste Halvdel af de løse Staalpander er foret med Bly-Indium, den nederste med Hvidmetal, og foroven har de Staalpander foret med Bronze for Krydspinden. Stempler: Aluminiumstempler med fast Skørt og med specielt udformet Top passende til Hvirvelkammerne. De er forsynet med tre Kompressionsringe og to Skraberne. Knastaksel: Af sænkmedet Staal og med Knaster af patenteret Konstruktion; den hviler i tre løse Lejepander med Hvidmetal. Ventilator: Topventiler med Stødstænger; Ventilstammen er forsynet med Pakninger for Olie. Smøresystem: Trykløbsmøring ved Tandhjulspumpe, trukket fra Knastakslen og med Gennemstrømningsfilter. Sumpens Kapacitet er 5,25 Liter + 0,7 Liter i Filteret. Køling: Vandcirkulationen sker ved Hjælp af Centrifugalpumpe og er termostateret. Brændstoffindsprøjtning: C.A.V. Pumpe med Vacuumregulator trukket fra Foraksel. Pintaux Type Dyser; A. C. mekanisk Forpumpe; Brændstoffilter; Oliebadsindsugningsfilter. El.-Udstyr: 12 Volts Anlæg med ventileret Dynamo trukket fra Kileremmen.

KOBLING: Tør, enkeltpladet Borg og Beck Kobling med fjedrende Nav. 9" i Diameter for Benzinvoagne og 10" for Dieselveagne.

GEARKASSE: Fire Fremgear og Bakgear med Synkronisering paa 2., 3. og 4. Gear. Tandhjuludvekslinger: 1. Gear: 4,05, 2. Gear: 2,35, 3. Gear: 1,37, 4. Gear: 1,00 og Bakgear: 5,168:1. Alle Hjul er i konstant Indgreb med Undtagelse af dem for 1. og Bakgear. Aksler af specielt legeret Staal og Mellemakslen monteret i Kuglelejer. Gearkassen indrettet for Paabygning af mekanisk Dækpumpe. Oliekapacitet 2,27 Liter.

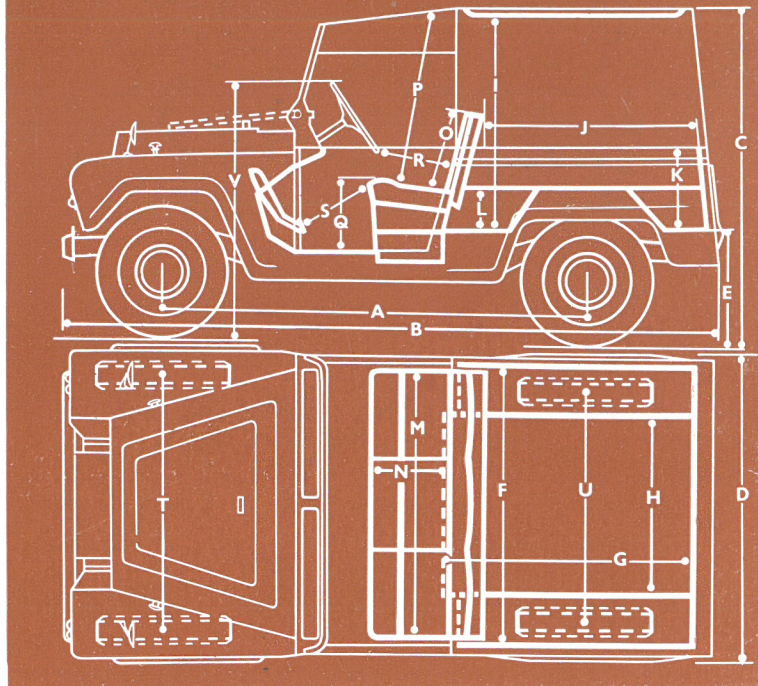
HJÆLPEGEARKASSE: En Hjælpegearkasse, monteret paa Bagenden af Hovedgearkassen giver Mulighed for direkte Træk til Baghjulene ved normal Landevejskørsel eller for Træk til baade For- og Baghjul under samtidig Reduktion i Forholdet 2,02:1 ved Terrainkørsel. Oliekapacitet 1,70 Liter. Bagudført Kraftudtag kan monteres.

TOTAL UDVEKSLING (det høje Gear): 5,125, 7,021, 12,043, 20,756 (kun Baghjulstræk). Det lave Gear: 10,352, 14,182, 24,326, 41,927 (kun Firehjulstræk).

KØREHASTIGHED I KM/TIME VED 1000 OMDR./MIN. (6,00—16 Dæk): Med høj Gearing: 1. Gear: 5,36, 2. Gear: 10,95, 3. Gear: 18,68, 4. Gear: 25,6. Med lav Gearing: 1. Gear: 3,14, 2. Gear: 5,47, 3. Gear: 9,34, 4. Gear: 12,72.

TRANSMISSION: Aabne Kardanaksler med Kardanled med Naalelejer fra Hjælpegearkasse til For- og Baghjul.

BAGAKSEL: Differentialhuset med det hypoide Kron- og Spidshjul er fastgjort i Chassisrammen. Oliekapaciteten er 1,70 Liter. Trækket overføres til Navene gennem Kardanaksler med Kardanled med Naalelejer. Navene er stillestaende og forsynet med koniske TIMKEN Kuglelejer for Drivakslen med Kardanflangen.



FORAKSEL: Centerpart med indvendige Drivaksler Mage til Bagakslens. Svingakslen, der er ud i eet med Navet, er monteret med Clevit Lejer.

CHASSISRAMME: Fuld Chassisramme med rørformede Vanger og seks Traverser.

AFFJEDRING: Svingarme for og bag med »Flexitor« Gummiaffjedring. Dette bestaar af et Rør, hvorpaa Svingarmen er monteret, og som er støbt ind i Gummitorsionsfjedrene. Mellem Svingarmen og Chassisrammen findes progressive Gummiennemslagsklodser. Hydrauliske Stempelstøddæmpere for og Teleskopstøddæmpere bag.

STYRETØJ: Ekstra robust Snekke-Styretøj og et 18" Rat. Styrehusets Oliekapacitet er 0,5 Liter. Udveksling 14,5:1.

BREMSER: 10"×1 3/4" hydrauliske Bremses med Tromlerne monteret paa Drivakslernes Flanger; hængende Pedaler. Dobbelt selvforstærkede Bremsesko paa Forakslens primær og sekundær Sko paa Bagakslens. Den mekaniske Haandbremse virker gennem Kabeltræk paa Baghjulene. Bremserealt 858 cm².

HJUL: Enkeltmonterede 5,00×16 pressede Staalpladehjul med Ventilationsaabninger og med Hulter for 5 Hjulbolte.

DÆK: 6,00—16 »Halv-Terrain« Dæk er Standard, men mod speciel Ordre kan monteres Størrelser op til 8,90—15.

BRÆNDSTOFTANK: Kapacitet 60 Liter. Under Tanken er anbragt et solidt Beskyttelseskjold.

EL-UDSTYR: Benzinmodellerne har et 12 Volts 51 Ampt's Batteri, medens Dieselmodellerne har 2 6 Volts Batterier med 95 Ampt. Til Ekspert leveres tørladede Batterier. Indbyggede Forlygter med Nedblændingsanordning efter de enkelte Landes Krav, særskilte Parkeringslygter, kombinerede Stop- og Baglygter, der samtidig er Refleksglas, Nummerpladelys og Blinklys. Speedometeret og »3 i 1«-Instrumentet (Amperemeter, Brændstoffor og Olieanometer) er belyst, og Lyset tændes ved en særskilt Kontakt, Horntrykknop og Nedblændingskontakt er monteret paa Ratstammen, og Sikringsdaasen er anbragt paa en hængsel Lem paa Instrumentbrættet. Tændingssystemet er behørigt radiostøddæmpet.

KAROSSERI-SPECIFIKATION: Helsejst Staal konstruktion med en Kapacitet i Vare rummet paa 0,67 m³. Hver Karosseriside er presset op i eet Stykke med kraftige ipressede Forstærkninger. Bagpladen er lavet paa lignende Maade og har desuden en let aftagelig Bagsmæk, der ved Hjælp af Kæder kan holdes i vandret Stilling, hvorved faas en væsentlig Forgøelse af Ladfladen. De to brede Døre, der giver let Adgang til Førerhuset, er aftagelige og forsynet med ligeledes aftagelige Vinduer, saaledes at Vognen kan anvendes i al Slags Vejr. Det delte, skraa Vindspejl kan let lægges ned og fastgøres til Motorhjælmen, der er to elektriske Vinduesviskere, og Vindspejlet er af hærdet Glas. Det hængslede Instrumentpanel paa Instrumentbrættet giver let Adgang til de elektriske Ledninger. Handskerum i begge Sider. Der er rigelig Plads til tre Personer i Førerhuset; Skumgummisæderne er trukket med solidt Kunstlæder. Indbygget Værktøjsrum i Hjulskasserne. En plasticbehandlet Pressenning er Standardudstyr; den fastgøres med Trykknapper i Forkanten og snøres til Sidestykkerne.

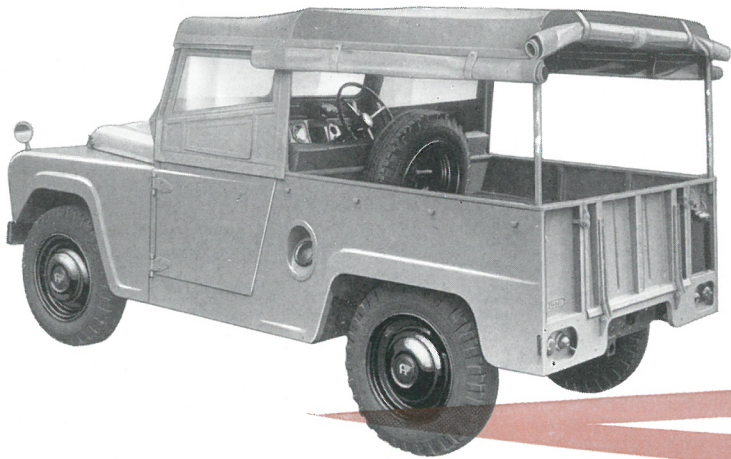
EKSTRAUDSTYR MOD MERPRIS: En mekanisk Dækpumpe kan trækkes fra et specielt Kraftudtag paa selve Hovedgearkassen og leveres mod speciel Ordre. Endvidere kan leveres et Kraftudtag, der kan overføre Motorens fulde Trækraft — den monteres paa Oversiden af Hjælpegearkassen og herfra kan Kraften aftages direkte gennem Remskive eller føres ud til Vognens bagste Travers ved Hjælp af Kardanaksel. Stikdaase for Tilslutning af Anhænger. Oliekløjer. Vinde monteret paa Forenden af Vognen.

Ret til Ændringer i Specifikationen uden forudgaaende Varsel forbeholdes.

DE FORENEDE AUTOMOBILFABRIKER A/S

ODENSE

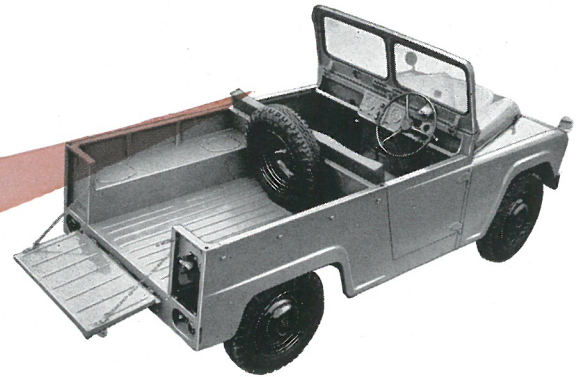
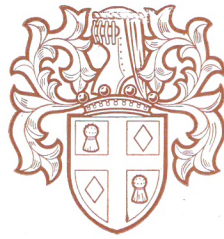




AUSTIN

præsenterer sit nye Unikum,





den terrængaende

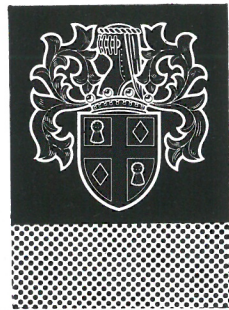
Gipsy

Dette firehjulstrukne Universalkøretøj udgør en værdifuld Forøgelse af den i Forvejen meget omfattende Række af Austins Vare- og Lastvogne. Den helt uafhængige Affjedring med Svingarme paa alle 4 Hjul i Forbindelse med Firehjulstrækket, der naar det er indskudt, forøger Udvekslingen i Forholdet 2:1 i alle Gear, gør „Gipsy” en til en kraftig terrængaende Vogn, der er i Stand til at klare mangeartede Opgaver, ikke mindst indenfor Landbruget, hvorfor der ogsaa specielt til Brug indenfor dette Erhverv kan leveres en Række forskelligt Udstyr.

„Gipsy” en kan leveres med en 2,2 l Benzin- eller Dieselmotor, og for dem begge gælder det, at de udviser en usædvanlig fin Brændstoføkonomi og alligevel arbejder støt og roligt i selv det mest ujævne Terræn. Overalt hvor man staar overfor et særligt vanskeligt Job, er den sejge, robuste Austin „Gipsy” uundværlig.

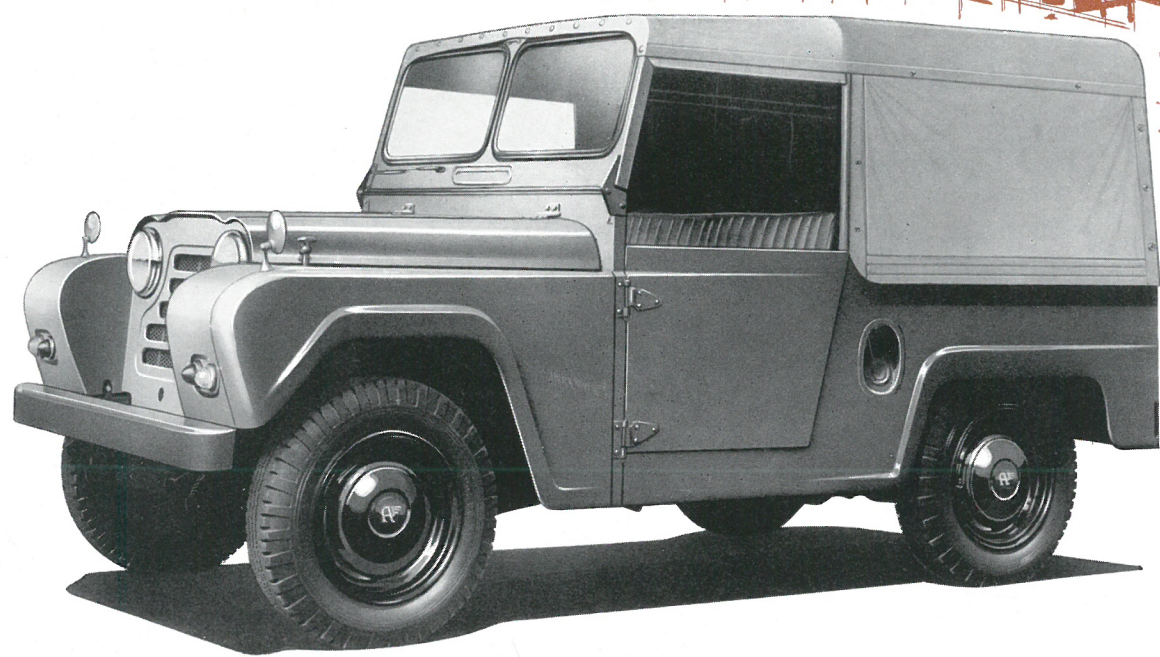
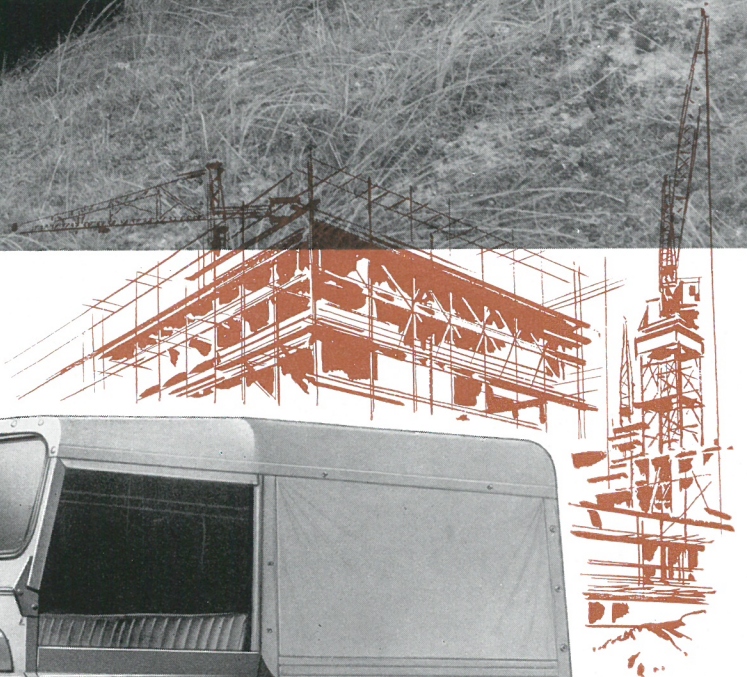
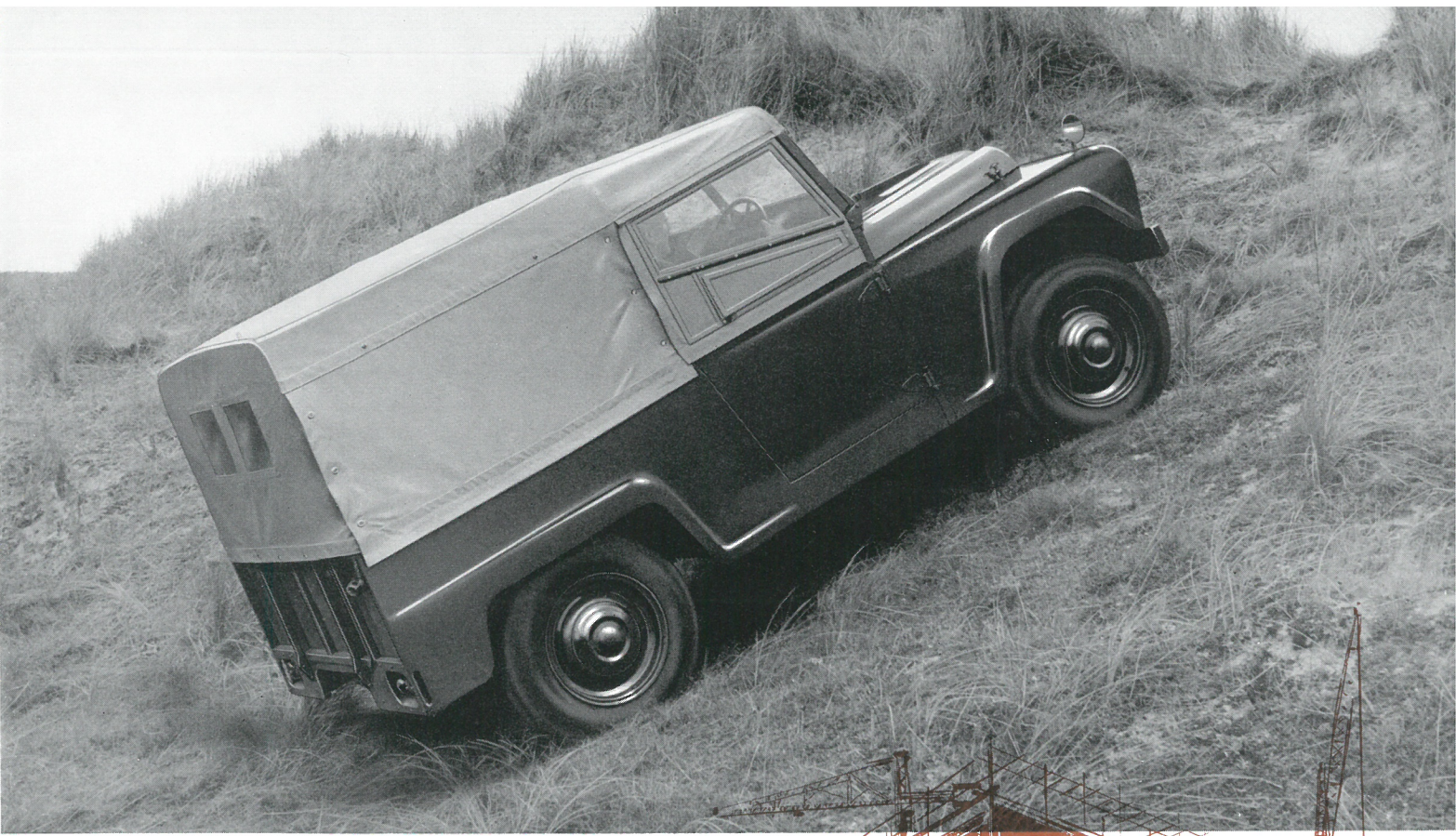
4^x4 Gipsy

konstrueret til at klare det umulige



Dybe Hjulspor og klæbrig Skovbund, Sand og Sten, skarpe Sving og stejle Skrænter — alle disse og mange andre Forhindringer klares let med dette alsidige Køretøj. Et kraftigt Skjold under Brændstoftanken beskytter denne mod Beskadigelse, og den stærke Helstaalskonstruktion sætter „Gipsy“ i Stand til at klare sig igennem under selv de mest vanskelige Forhold.





„Gipsy“ leveres som Standard med Pressenning, Pressenningsstativ og Sidevinduer. Alle de nævnte Dele er aftagelige, men paa Grund af den vel gennemtænkte Konstruktion kan Pressenningen alt efter Forholdene foldes paa et Utal af forskellige Maader. Trods daarligt Vejr kan Markarbejdet derfor fortsættes, idet saavel Bagstykket som Sidestykkerne af Pressenningen kan rulles op, medens Overdelen bibeholdes opslaaet.

Modsat er det i fint Vejr muligt at køre med aabent Førerhus, idet Stoffet i Taget kan hægtes af i Forkanten og derved komme til at hænge ned bag Forsædet.

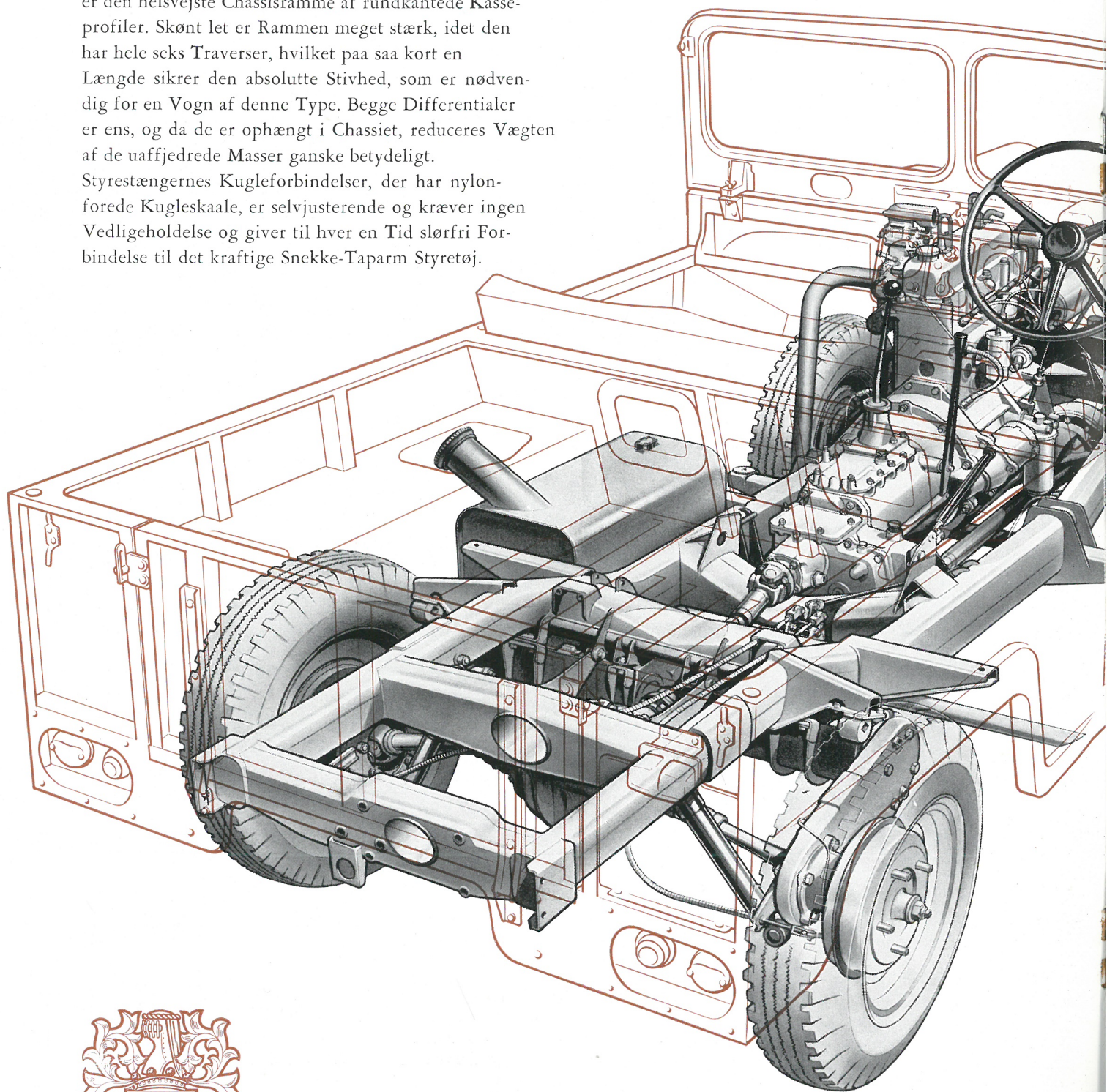
Sidevinduerne kan hurtigt fjernes, og ligeledes kan Dørene paa Grund af de specielle Hængsler løftes helt af paa et Øjeblik.

Robust Konstruktion . . .

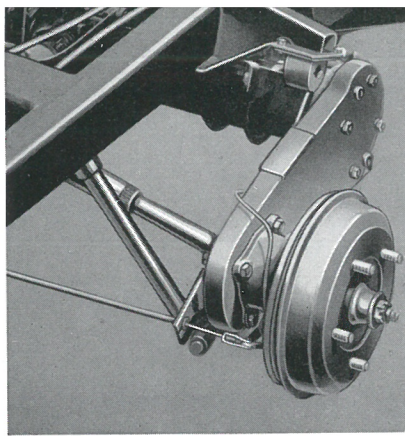
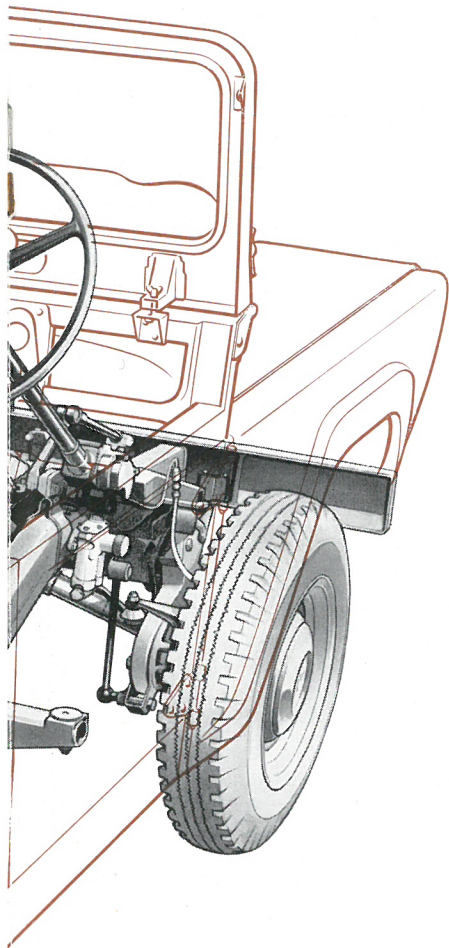
4^x4

. . . en Garanti

Grundlaget for „Gipsy“ens robuste Konstruktion er den helsvejste Chassisramme af rundkantede Kasseprofiler. Skønt let er Rammen meget stærk, idet den har hele seks Traverser, hvilket paa saa kort en Længde sikrer den absolutte Stivhed, som er nødvendig for en Vogn af denne Type. Begge Differentialer er ens, og da de er ophængt i Chassiet, reduceres Vægten af de uaffjedrede Masser ganske betydeligt. Styrestængernes Kugleforbindelser, der har nylonforede Kugleskaale, er selvjusterende og kræver ingen Vedligeholdelse og giver til hver en Tid slørfri Forbindelse til det kraftige Snekke-Taparm Styretøj.

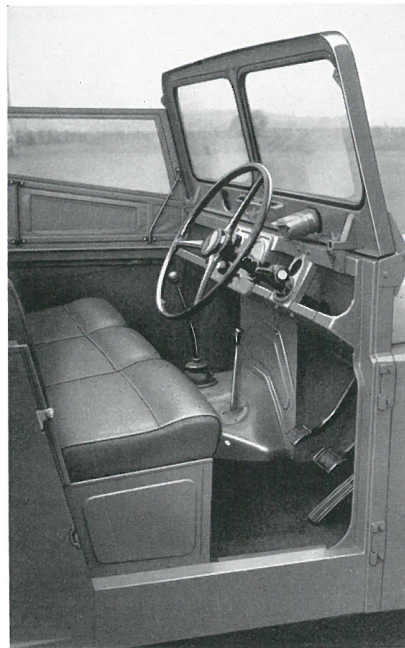
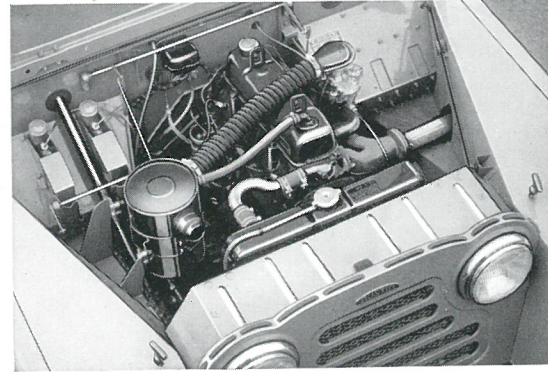


for største Driftssikkerhed



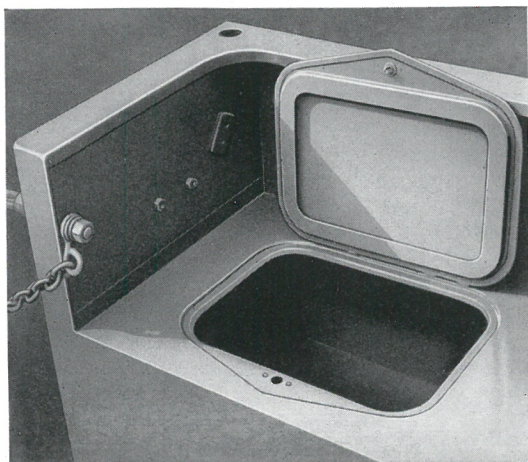
Hver af Svingarmene er monteret paa Gummitorsionsfjedre, hvorved er opnaaet, at heller ikke den uafhængige Affjedring af Hjulene kræver nogen Form for Vedligeholdelse. Forakslen er forsynet med Stempelstøddæmpere, hvorimod Bakakslen har Teleskopstøddæmpere.

Kølerhjelmene er hængslet i bagkanten og giver, naar den er aaben, usædvanlig fin Adgang til Motoren, hvilket er af største Betydning for, at de rutinemæssige Eftersyn hurtigt kan foretages. Ogsaa de hydrauliske Cylindre for Kobling og Bremseser er praktisk anbragt, saaledes at den regelmæssige Kontrol af Vædskestanden hurtigt og let kan foretages.

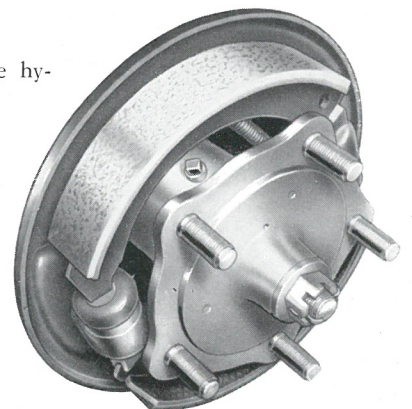


I førerhuset er der Plads til 3 Personer. Sædet er af »Sofa«-Typen, men da Sædehynden er tredelt, er der let Adgang til Vognens 12 Volts Batteri, der er anbragt under Sædet. Alle Kontrolorganer sidder bekvemt indenfor Rækkevidde, og Instrumenterne er anbragt i et let aftageligt Instrumentbræt i Midten.

I Rummet over Hjulskasserne er der i hver Side Plads til Værktøj, Specialudstyr m. m.



Det samlede Bremsereale af de hydrauliske Bremseser er 858 cm², og Forhjulene har dobbelt selvforstærkende Bremsesko. Haandbremsen virker mekanisk paa Baghjulene.





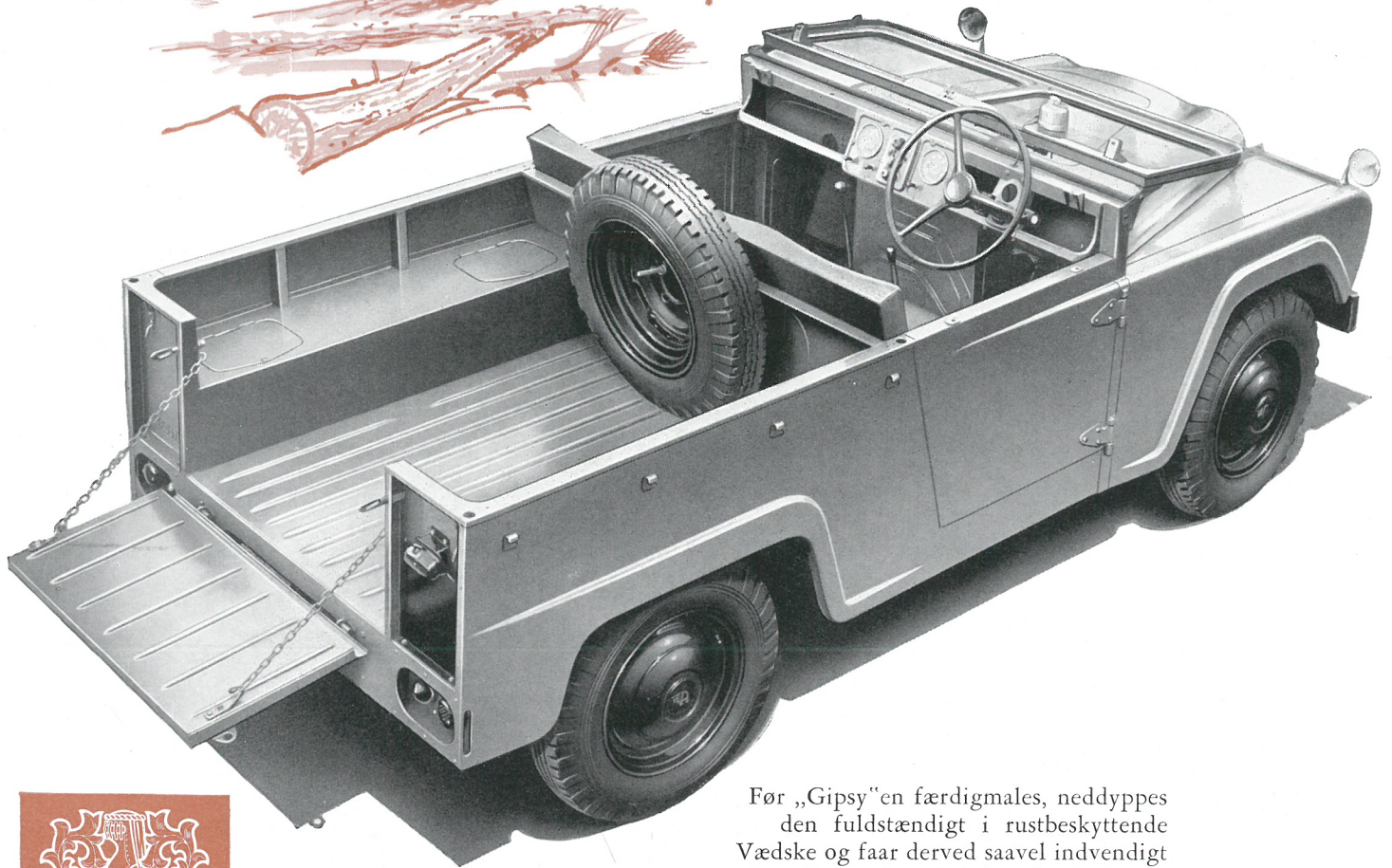
4^x4 . . . udviklet paa Grundlag af flere Aars Forskningsarbejde



Varerummet har en Kapacitet paa 0,7 m³, og Højden til Ladbunden er 0,67 m. Det hel-
svejste Staalkarosseri vil kunne modstaa de Stød, Vognen kommer ud for i det daglige Arbejde. Om nødvendigt er der Siddeplads til 6 Personer paa Ladet, en værdifuld Egenskab paa større Gaarde og Godser.

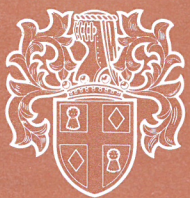
Der findes et Væld af forskelligt Udstyr, som kan leveres mod Merpris. Der kan saaledes oven paa Hjælpegearkassen monteres et Kraftudtag, der kan overføre Motorens fulde Trækraft, og hvorfra Kraften kan udtages direkte gennem Kilerem, eller ved Hjælp af Kardanaksel føres ud til Chassisets bageste Travers og aftages gennem Notaksel eller Remskive, hvilket sidste er specielt velegnet til Træk af Landbrugsmaskiner.

Paa Forenden af Vognen kan monteres et Spil, som trækkes gennem en Klokobling fra Forenden af Krumtappen. Paa Hovedgearkassen kan monteres en mekanisk Dækpumpe, som vil være særlig praktisk paa ensomt beliggende Steder. Til Brug i de Tilfælde, hvor Vognen i vid Udstrækning skal anvendes til Drift af stationært Maskineri, kan der leveres en Oliekøler. Denne er udført som Rørkøler og fastgøres paa den almindelige Køler.



Før „Gipsy“en færdigmales, neddyppes den fuldstændigt i rustbeskyttende Vædske og faar derved saavel indvendigt som udvendigt et Overfladelag, der beskytter mod al Slags Vejrlig. — Ladfladen er

langs Gulvet 1406 mm lang, men Bagsmækken, som enten kan tages helt af eller holdes i vandret Stilling ved Hjælp af Kæder, vil i sidstnævnte Tilfælde give en effektiv Ladlængde paa 1930 mm.

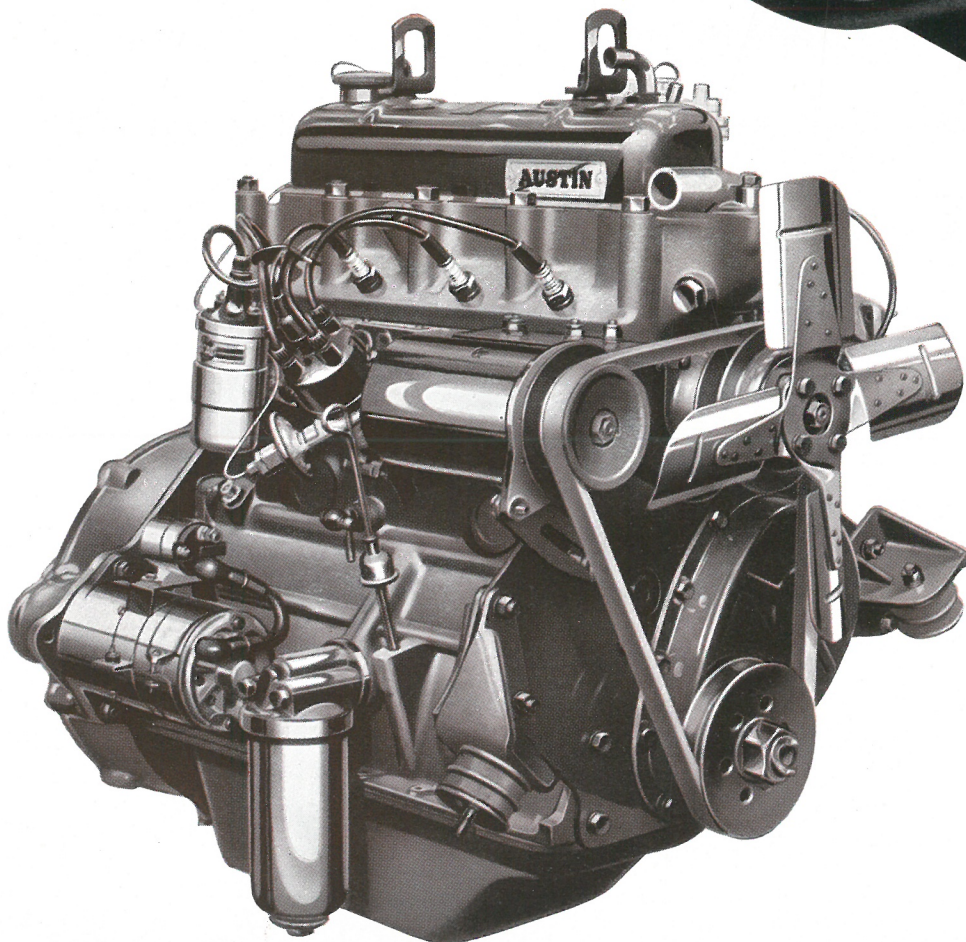
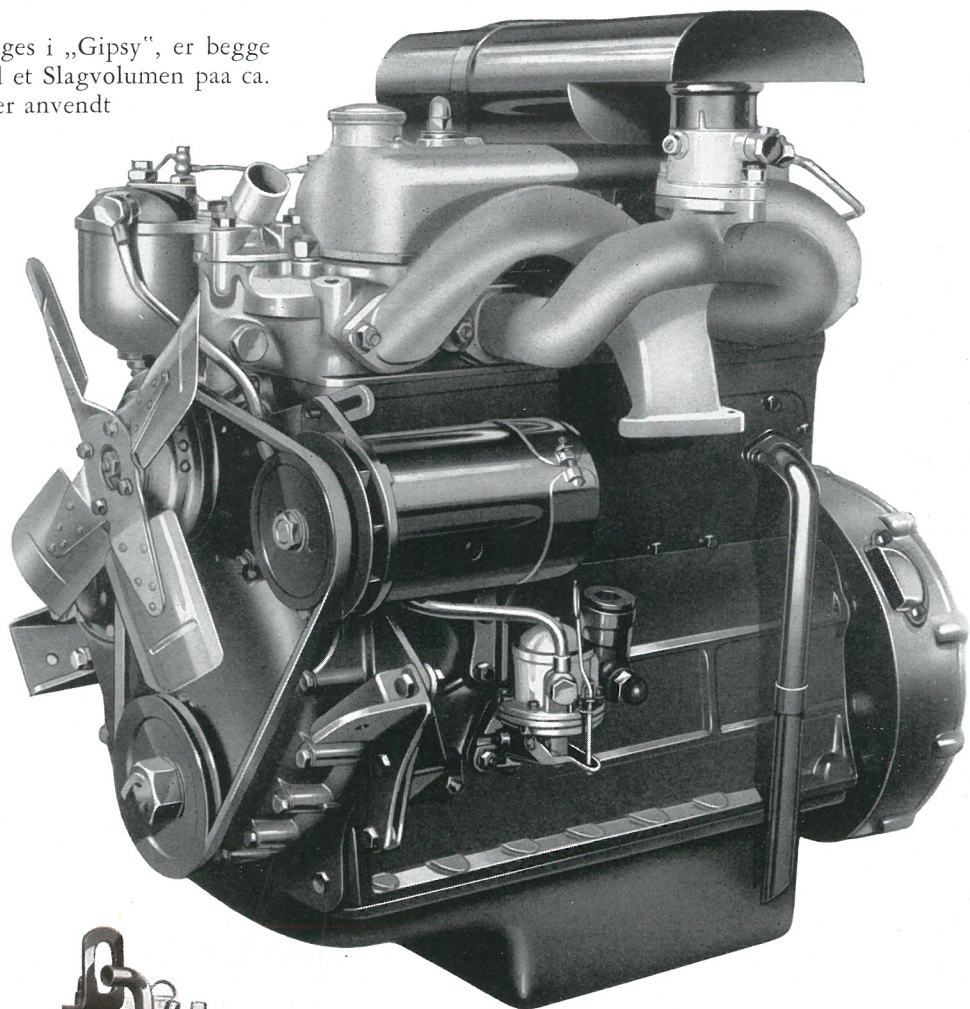


BENZIN *eller* DIESEL *efter Brugerens Behov*

De Benzin- og Dieselmotorer, som bruges i „Gipsy“, er begge gennemprøvede, kraftige Maskiner med et Slagvolumen paa ca. 2,2 Liter, og da de allerede med Succes er anvendt i en Række andre B.M.C. Vogne, vil de Verden over være sikret saavel Service som Reservedele.

DIESELMOTOREN

Denne er ligesom Benzinmotoren 4-cylindret og topventilet og er efterhaanden kendt Verden over som en hurtiggaaende, kraftig og virkelig driftssikker Motor. Aluminiumstemplerne har fast Skørt og Stempeltoppen er udformet paa en saadan Maade, at der i Forbindelse med Hvirvelkamrene og C.A.V. Brændstofpumpen opnås den mest ideelle Forbrænding. — Motoren er usædvanlig økonomisk og udvikler 53 BHK ved 3500 Omdr./Min.

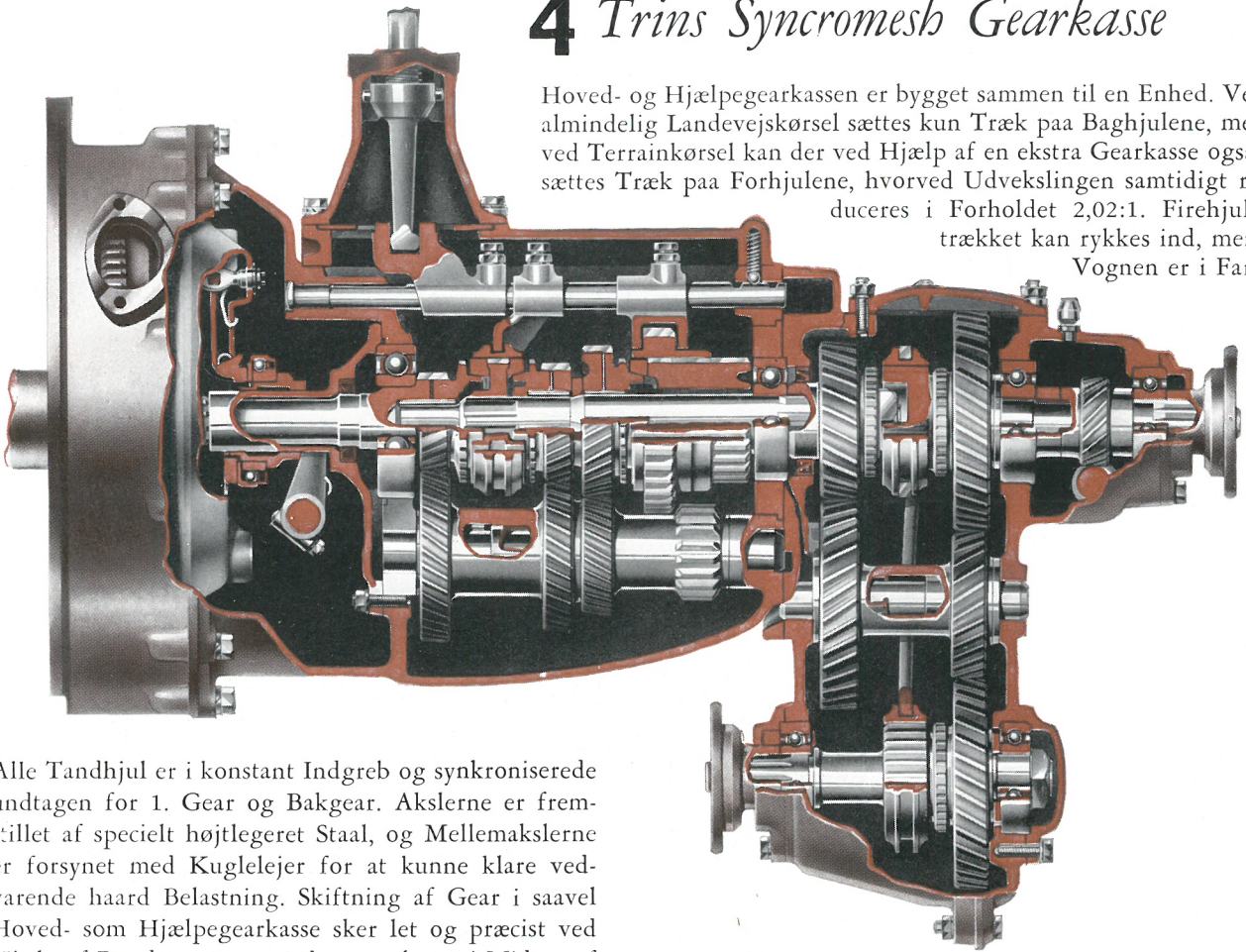


BENZINMOTOREN

Denne 4-cylindrede, topventilede Motor er forsynet med en svær afbalanceret Krumtap med 3 Hovedlejesøler med løse Lejepander. I Tryksmøresystemet er indskudt et Gennemstrømningsoliefilter, der beskytter Motoren under de ofte meget uheldige Driftsforhold. Skønt Motoren er særdeles levende og kraftig, er den ikke desto mindre meget økonomisk. Den udvikler 62 BHK ved 4100 Omdr./Min.

4 Trins Syncromesh Gearkasse

Hoved- og Hjælpegearkassen er bygget sammen til en Enhed. Ved almindelig Landevejskørsel sættes kun Træk paa Baghjulene, men ved Terrainkørsel kan der ved Hjælp af en ekstra Gearkasse ogsaa sættes Træk paa Forhjulene, hvorved Udvekslingen samtidigt reduceres i Forholdet 2,02:1. Firehjuls-trækket kan rykkes ind, mens Vognen er i Fart.



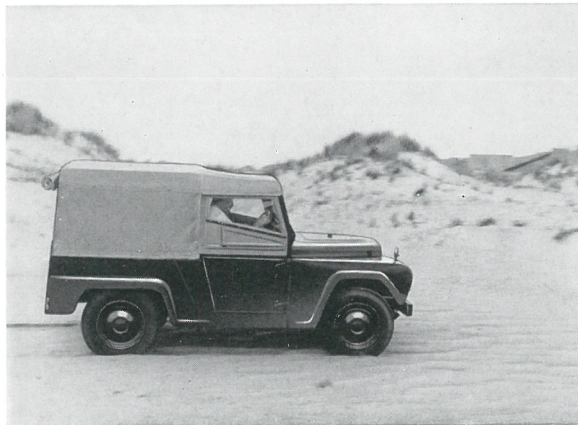
Alle Tandhjul er i konstant Indgreb og synkroniserede undtagen for 1. Gear og Baggear. Akslerne er fremstillet af specielt højtlegeret Staal, og Mellemakserne er forsynet med Kuglelejer for at kunne klare vedvarende haard Belastning. Skiftning af Gear i saavel Hoved- som Hjælpegearkasse sker let og præcist ved Hjælp af Bundgearstangen, der er anbragt i Midten af Førerhuset.

ANVENDELSES- MULIGHEDER

Ved Hjælp af en Række forskelligt Tilbehør kan Austin „Gipsy“ paa et Øjeblik indrettes til at klare et Utal af Opgaver. Land- og Skovbrug, Olieselskaber og Flyvepladser er blot nogle faa af de mange Foretagender, der kan drage god Nytte af en „Gipsy“.



Smalle Gader og Stræder er ikke nogen Hindring for en Austin »Gipsy«. Dens kompakte Konstruktion og ret beskedne Dimensioner gør, at den kan komme frem praktisk talt overalt.



Selv i blødt Sand vil Austin »Gipsy« ved Hjælp af Firehjulstrækket klare sig igennem, hvor andre Vogne ville blive hængende.



Kørsel paa Skraaninger eller i Lyngkrat gaar som en Leg for dette alsidige Køretøj. Den kraftige Motor og de effektive hydrauliske Bremses indgyder Tillid under alle Forhold.