



F O R D

Anglia
Zephyr
Taunus 17 M
Taunus 12 M
Taunus 17 M Turnier
Consul
Comet
Fairlane
Galaxie
Thunderbird
Mercury
Lincoln

1961

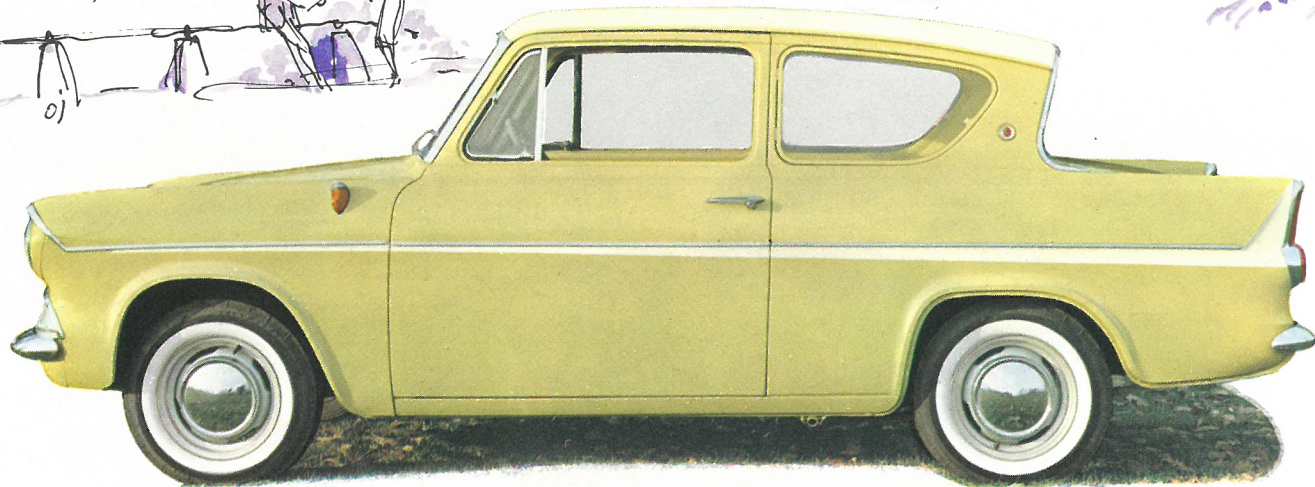
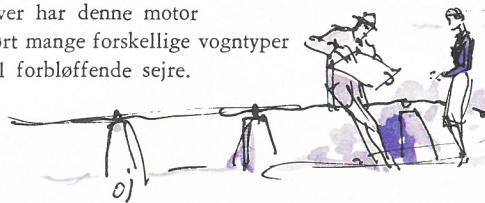
Tal først med Ford!

Sæt Dem et mål – ønsk Dem en vogn! Drøft det med Deres kone, Deres venner, Deres nabo, med folk, der har forstand på biler, og kom så – på grundlag af en saglig vurdering – til et resultat. Men tal først med Ford! Det sparer Dem en masse ulejlighed, for der står vognen! Fra det øjeblik, De er Ford-ejer, træder De ind i en klan, hvis spændende historie strækker sig tilbage – om ikke til den grå oldtid – så i hvert fald til den modsatte side af århundredskiftet. Til det navnkundige øjeblik, da en genial tanke tog form i en vogn, der blev den beskedne begyndelse til vore dages vældige Ford-program. Ford i dag er ikke en bestemt vogn for en bestemt slags mennesker. Ford er mange slags vogne for alle slags mennesker og til ethvert behov. Og vær sikker på, at uanset vognens størrelse og pris, så betyder det at være Ford-ejer, at De er sikret kvalitet og service helt i overensstemmelse med de principper, som verden over forbindes med navnet *Ford* . . .

ANGLIA

Den ny Anglia fra Ford i England – den med bagruden – blev i løbet af sit første leveår verdens mest solgte engelske vogn. 208.000 rullede af samlebåndet på Ford fabrikkerne i Dagenham, og heraf gik halvdelen til eksport. Dens store popularitet skyldes i første række dens glimrende køreegenskaber og dens ualmindeligt levende topventilede motor på 41 hk.

I internationale motorløb verden over har denne motor ført mange forskellige vogntyper til forbløffende sejre.



ZEPHYR

Den ligeså elegante som robuste ZEPHYR fra Fordfabrikkerne i Dagenham er en 6-cylindret vogn med alt, hvad dette indebærer i retning af overlegen motorkraft og sportslige køreegenskaber.

Med sit smukke ydre og 86 hk under motorhjelmehjernen behersker den enhver situation. ZEPHYR kan leveres med overgear eller automatisk gearkasse, og ligesom CONSUL og den mere luksusbetonede ZODIAC kan den fås med skivebremser.



TAUNUS 17 M

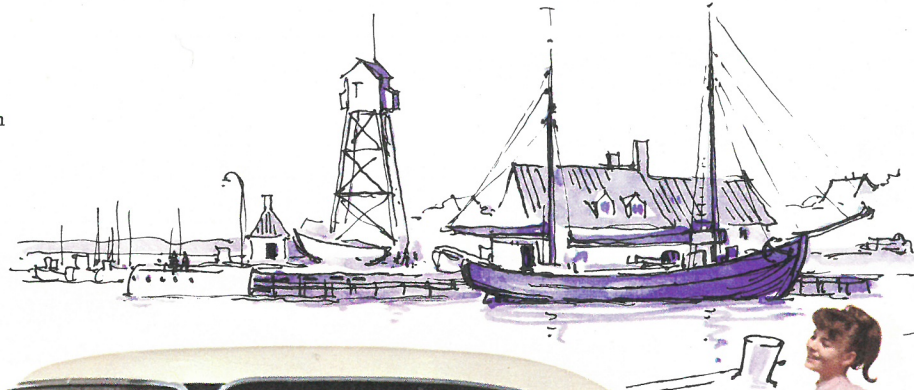
De tyske Ford fabrikkers helt ny elliptiske Taunus 17 M blev efterårets store sensation på bilmarkedet. Pressens motoreksperter betegnede den som den kønneste Ford, der nogensinde er bygget. Den er længere, lavere og lettere end sin forgænger, hvilket betyder væsentlig reduceret vindmodstand og betydelig forbedret benzinøkonomi. Intet under, at Taunus 17 M nu har erobret trediepladsen blandt de mest solgte biler herhjemme.



TAUNUS 12 M

Med Taunus 12 M har Ford fabrikkerne i Köln skabt en vogn, der overalt vinder flere og flere tilhængere. Alene i løbet af 1960 fordobledes salget på det danske marked.

TAUNUS 12 M er en pålidelig og rummelig familievogn, der i særlig grad opfylder danske bilisters krav om driftssikkerhed og økonomi. Den leveres med 1,2 liter motor eller med 1,5 liter motor i super modellen.

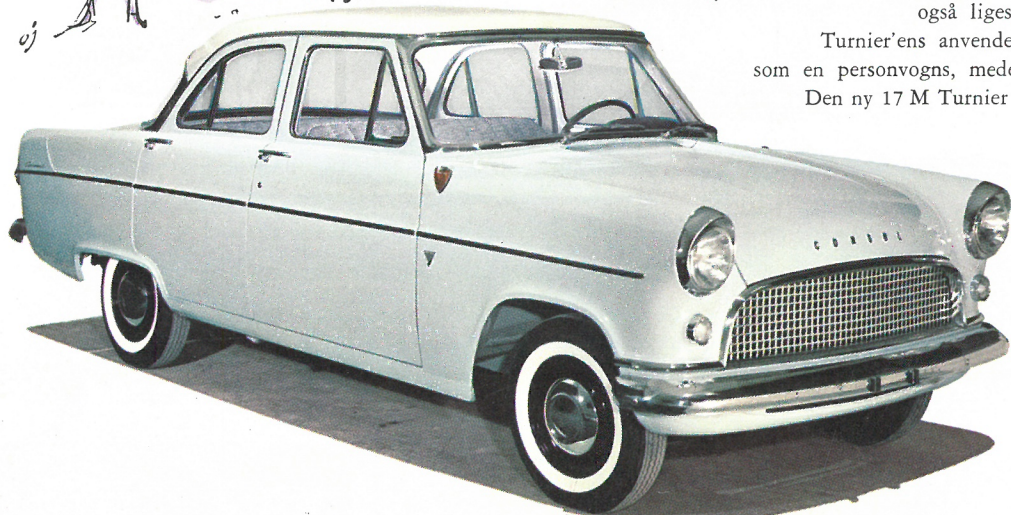




TAUNUS 17 M TURNIER

Ford i Köln kalder sin stationsvogn-udgave af den helt ny Taunus 17 M „Turnier“. Den er allerede blevet betegnet som den eleganteste stationsvogn på det europæiske marked, og dens linjeføring er da også ligeså banebrydende ny som personvognens.

Turnier'ens anvendelsesmuligheder er talrige, komforten er som en personvogns, medens pladsen til bagage er mangedoblet. Den ny 17 M Turnier er udstyret med bagrude til at rulle ned.



CONSUL

Som den første personbil i mellemklassen kan CONSUL fra Ford i England nu leveres med skivebremser på forhjulene i stedet for de hidtil anvendte tromlebremser. CONSUL er en økonomisk og samtidig præsentabel vogn med god plads til 6 personer. Prisen er overraskende rimelig, og CONSUL er meget velegnet både til privat- og forretningsbrug. Den har en 4-cylindret, topventilet motor på 61 hk.



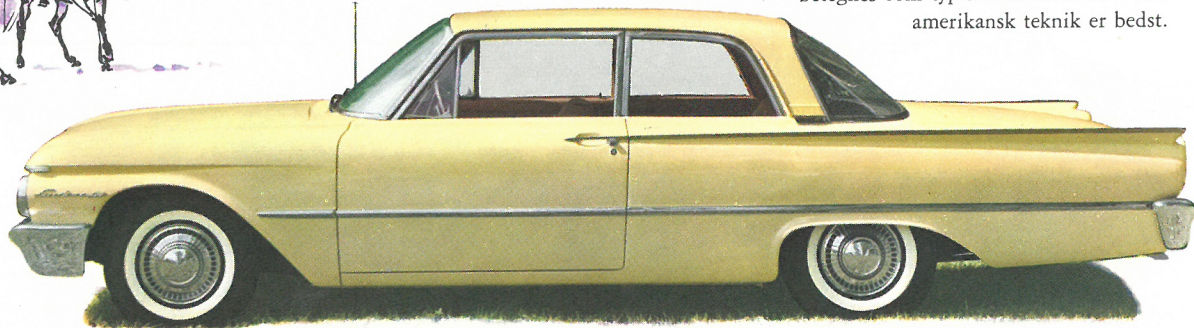
COMET

Hvad udstyr angår, er COMET den mest luksuriøse af Fords nye kompakt-modeller. Den har samme motor som FORD FALCON, og udover den økonomiske 85 hk motor kan begge modeller i 1961 leveres med en større, mere sportsbetonet motor på 101 hk. COMET har samme formgivning som de helt store vogne, og – ikke mindst – samme fremragende køreegenskaber.



FAIRLANE

Blandt de store amerikanske Ford modeller er FAIRLANE den mest økonomiske i anskaffelse. Også FAIRLANE har i 1961 fået udseende og mål bedre afpasset efter europæisk smag, medens de tekniske forbedringer til gengæld kan betegnes som typisk amerikanske – når amerikansk teknik er bedst.

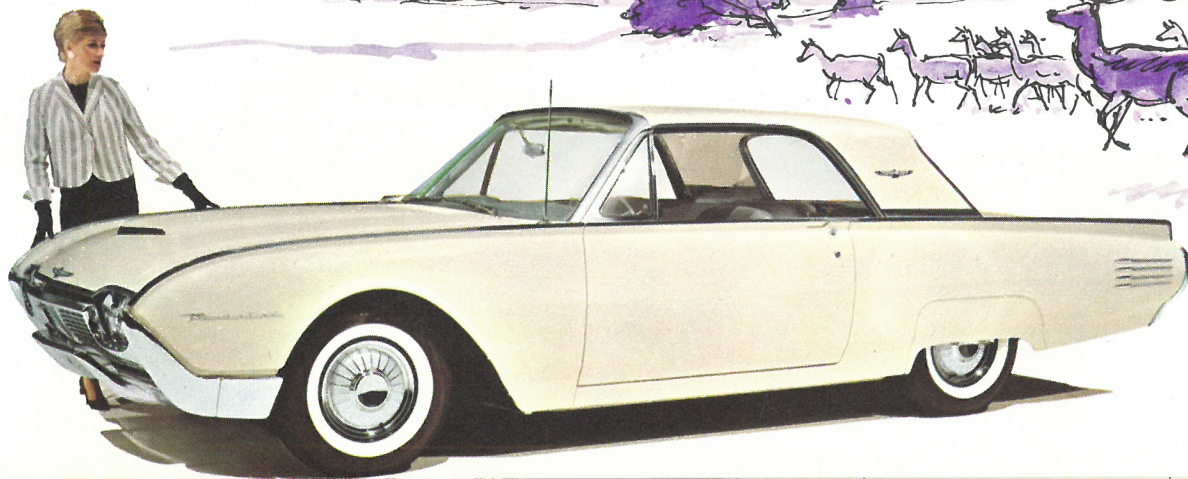
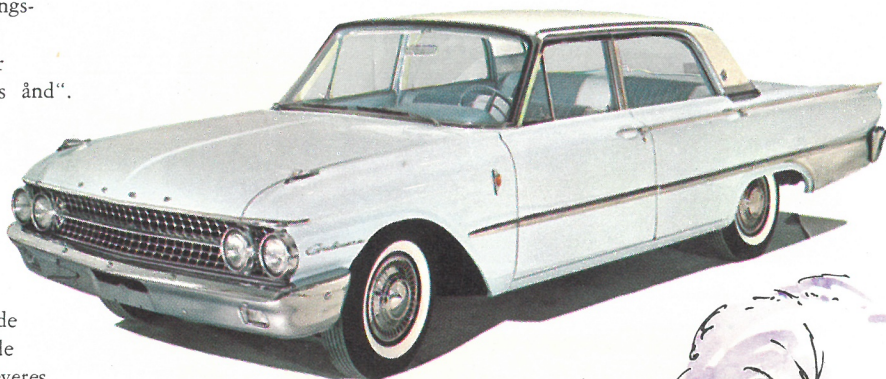


GALAXIE

I den meget smukke GALAXIE genkender man Thunderbirds elegante linier. Den internationalt anerkendte formgivningsautoritet, *Centro Per l'Alta Moda Italiana*, har tildelt Fords 1961 modeller en specielt indstiftet medalje for „funktionalistisk udformning i den klassiske skønheds ånd“. Man behøver kun at kaste et blik på den ny Galaxie for at finde udmærkelsen berettiget.

THUNDERBIRD

Den berømte THUNDERBIRD har i 1961 fået helt ændret formgivning. Den er smukkere og renere i linierne. Chassisrammen er sløftet til fordel for en helsvejst, selvbærende stålkonstruktion, så den stærke, 8-cylindrede motor kommer bedre til sin ret. Der er mange raffinerede enkeltheder, bl. a. power sæder. Som ekstraudstyr kan leveres ratstamme, der kan skydes til side for at lette ind- og udstigning.





MERCURY

MERCURY kommer i 1961 for første gang i sin historie med en 6-cylindret motor.

Den er på 3657 cm³ og udvikler 135 hk ved 4000 o/m. MERCURY kommer i 4 serier med 14 forskellige modeller, Meteor 600-serien.

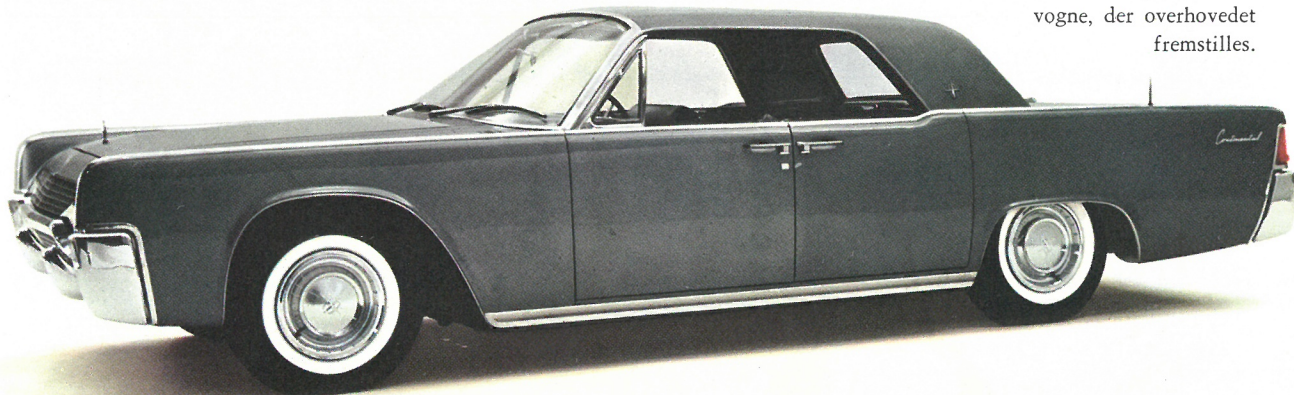
Meteor 800-serien, Monterey-serien og stationsvogn-serien.

LINCOLN

LINCOLN Continental – Ford fabrikkerens flagskib og eksponent for det fineste i amerikansk bilindustri

– er blevet mindre end tidligere både i højde, længde og bredde. Men det er selvfølgelig stadig en af de meget store og samtidig en

af de mest repræsentative vogne, der overhovedet fremstilles.



Anglia

Zephyr/Zodiac

Taurus 17 M

Taurus 12 M

Consul

Motor: 4-cylindret, topventilet. Boring 80,96 mm, slaglængde 48,41 mm, cylindervolumen 997 cm³, kompressionsforhold 8,9:1. Motoreffekt 41 hk ved 5.000 omdr./min. El-anlæg: 12 volt batteri, 38 amperetimer. Benzintankens indhold 31,8 liter.

Gearkasse: 4-trins gearkasse med 2., 3. og 4. gear synkroniseret. Kort bundgearstang.

Bagaksel: Stiv bagaksel, halvflydende hypoid bagtøj.

Opbængning: Forhjul: uafhængig, spiralfjedre med hydrauliske støddæmpere. Krængningsstabilisator. Baghjul: langsgående halvelliptiske bladfjedre med hydrauliske støddæmpere.

Bremser: Fodbremse: hydraulisk 4-hjuls bremse. Håndbremse: mekanisk 2-hjuls bremse (baghjul). Totalt bremsebelægningsareal: 496 cm².

Styretøj: Kuglekredsløb, udveksling 14:1, sikkerhedsrat, drejediameter: 9,8 m.

Dæk: 5.20-13 slangeløse.

Udstyr: Varme-, defroster- og friskluftanlæg. Speedometer med kilometertæller, benzin- og temperaturmåler, askebægre og 2 solskærme med sikkerhedspolstring.

Hovedmål

længde..... 3900 mm
 bredde..... 1459 mm
 højde..... 1400 mm
 vægt, ca..... 737 kg
 2-dørs karosseri.

Motor: 6-cylindret, topventilet. Boring 82,55 mm, slaglængde 79,5 mm, cylindervolumen 2553 cm³, kompressionsforhold 7,8:1, motoreffekt 90 hk ved 4.400 omdr./min. El-anlæg: 12 volt batteri, 57 amperetimer. Benzintankens indhold: 48,5 liter.

Gearkasse: 3 trins gearkasse med 2. og 3. gear synkroniseret. Ratgear. Ekstraudstyr: overdrive eller aut. transmission.

Bagaksel: Stiv bagaksel, trekvart flydende hypoid bagtøj.

Opbængning: Forhjul: uafhængig, spiralfjedre med hydrauliske støddæmpere. Krængningsstabilisator. Baghjul: langsgående halvelliptiske bladfjedre med hydrauliske støddæmpere.

Bremser: Fodbremse: hydraulisk 4-hjuls bremse. Håndbremse: mekanisk 2-hjuls bremse (baghjul). Totalt bremsebelægningsareal: 948,4 cm².

Styretøj: Kuglekredsløb, udveksling 16,8:1, sikkerhedsrat, drejediameter 10,97 m.

Dæk: 6.40-13 slangeløse.

Udstyr: Varme-, defroster- og friskluftanlæg, armlæn på alle døre, 2 solskærme, cigarettænder og askebægre. Instrumentbord og solskærme er forsynet med sikkerhedspolstring. Leves efter ønske ensfarvet eller tofarvet.

Hovedmål

længde..... 4550 mm
 bredde..... 1750 mm
 højde..... 1480 mm
 vægt, ca..... 1221 kg
 4-dørs karosseri.

Motor: 4-cylindret, topventilet. Boring 82 mm, slaglængde 70,9 mm, cylindervolumen 1498 cm³, kompressionsforhold 6,8:1. Motoreffekt 60 hk ved 4500 omdr./min. El-anlæg: 6 volt batteri, 78 amp. timer. Tankindhold 45 liter.

Taurus 17 M super

Motor: 4-cylindret, topventilet. Boring 84,0 mm, slaglængde 76,6 mm, cylindervolumen 1698 cm³, kompressionsforhold 7,0:1. Motoreffekt 67 hk. ved 4.500 omdr./min. El-anlæg: 6 volt batteri 78 amperetimer. Benzintankens indhold 45 liter.

Gearkasse: 3-trins helsynkroniseret gearkasse. Ratgear. Ekstraudstyr: 4-trins gearkasse eller automatisk Saxomat kobling.

Bagaksel: Stiv bagaksel, halvflydende hypoid bagtøj.

Opbængning: Forhjul: uafhængig, spiralfjedre m. hydrauliske støddæmpere. Krængningsstabilisator. Baghjul: langsgående bladfjedre m. hydrauliske dobbeltv. støddæmpere.

Bremser: Fodbremse: hydraulisk 4-hjuls bremse. Håndbremse: mekanisk 2-hjuls bremse (baghjul). Totalt bremsebelægningsareal: 748 cm².

Styretøj: Snekke/rulle, udveksling 15,8:1, sikkerhedsrat, drejediameter 11,0 m.

Dæk: 5.90-13 slangeløse.

Udstyr: Varme-, defroster- og friskluftanlæg, armlæn på døre og ved bagsæde, 2 solskærme, cigarettænder, askebægre og ur. Sidespejl på dør udfor førersædet. Instrumentbord og solskærme forsynet med sikkerhedspolstring.

Hovedmål

længde..... 4452 mm
 bredde..... 1670 mm
 højde..... 1450 mm
 vægt, ca..... 920 kg
 2- eller 4-dørs karosseri.

Motor: 4-cylindret, sideventil. Boring 63,5 mm, slaglængde 92,5 mm, cylindervolumen 1172 cm³, kompressionsforhold 7,4:1. Motoreffekt 43 hk ved 4.500 omdr./min. El-anlæg: 6 volt batteri, 84 amperetimer. Benzintankens indhold 34 liter.

Taurus 12 M super

Motor: 4-cylindret, topventilet. Boring 82 mm, slaglængde 70,9 mm, cylindervolumen 1498 cm³, kompressionsforhold 6,8:1. Motoreffekt: 60 hk v. 4.500 omdr./min. El-anlæg 6 volt. Tankindhold 34 liter.

Gearkasse: 3-trins helsynkroniseret gearkasse. Ratgear. Ekstraudstyr: 4-trins gearkasse eller automatisk Saxomat kobling.

Bagaksel: Stiv bagaksel, halvflydende hypoid bagtøj.

Opbængning: Forhjul: uafhængig, spiralfjedre med hydrauliske støddæmpere. Krængningsstabilisator. Baghjul: langsgående halvelliptiske bladfjedre med hydrauliske støddæmpere.

Bremser: Fodbremse: hydraulisk 4-hjuls bremse. Håndbremse: mekanisk 2-hjuls bremse (baghjul). Totalt bremsebelægningsareal: 590 cm².

Styretøj: Snekke/rulle, udveksling 13,6:1, sikkerhedsrat, drejediameter: 11,5 m.

Dæk: 5.60-13 slangeløse.

Udstyr: Varme-, defroster- og friskluftanlæg, armlæn på døre og ved bagsæde, solskærm, cigarettænder, askebægre og ur.

Hovedmål

længde..... 4060 mm
 bredde..... 1570 mm
 højde..... 1520 mm
 vægt, ca..... 870 kg
 2-dørs karosseri.

Motor: 4-cylindret, topventilet. Boring 82,55 mm, slaglængde 79,5 mm, cylindervolumen 1703 cm³, kompressionsforhold 7,8:1. Motoreffekt 61 hk ved 4.400 omdr./min. El-anlæg: 12 volt batteri, 84 amperetimer. Benzintankens indhold 48,5 liter.

Gearkasse: 3 trins gearkasse med 2. og 3. gear synkroniseret. Ratgear.

Bagaksel: Stiv bagaksel, trekvart flydende hypoid bagtøj.

Opbængning: Forhjul: uafhængig, spiralfjedre med hydrauliske støddæmpere. Krængningsstabilisator. Baghjul: langsgående halvelliptiske bladfjedre med dobbeltvirkende hydrauliske støddæmpere.

Bremser: Fodbremse: hydraulisk 4 hjuls bremse. Håndbremse: mekanisk 2 hjuls bremse (baghjul). Totalt bremsebelægningsareal: 948,4 cm².

Styretøj: Kuglekredsløb, udveksling 16,8:1, sikkerhedsrat, drejediameter: 10,67 m.

Dæk: 5.90-13 slangeløse.

Udstyr: Varme-, defroster- og friskluftanlæg, armlæn på alle døre, 2 solskærme, cigarettænder og askebægre. Instrumentbord og solskærme er forsynet med sikkerhedspolstring. Leveres efter ønske ensfarvet eller tofarvet.

Hovedmål

længde..... 4366 mm
 bredde..... 1750 mm
 højde..... 1480 mm
 vægt, ca..... 1136 kg
 4-dørs karosseri.

Comet

Fairlane/Galaxie

Thunderbird

Mercury

Lincoln

Motor: 6-cylindret, topventilet. Boring 88,9 mm, slaglængde 63,5 mm, cylindervolumen 2360 cm³, kompressionsforhold 8,7:1, motoreffekt 90 hk (+ 101 hk) ved 4.000 omdr./min. El-anlæg 12 volt. Benzintankens indhold: 63,6 liter.

Gearkasse: 3-trins gearkasse med 2. og 3. gear synkroniseret. Ratgear. Ekstraudstyr: Fordomatic automatisk transmission.

Bagaksel: Stiv bagaksel, halvflydende hypoid bagtøj.

Ophængning: Forhjul: uafhængig, spiralfjedre med hydrauliske støddæmpere. Krængningsstabilisator. Baghjul: langsgående halvelliptiske bladfedre med hydrauliske støddæmpere.

Bremser: Fodbremse: hydraulisk 4-hjuls bremse. Håndbremse: mekanisk 2-hjuls bremse (baghjul). Totalt bremsebelægningsareal: 845 cm².

Styretøj: Kuglekredsløb, udveksling 27:1, sikkerhedsrat.

Dæk: 6,50 - 13 slangeløse.

Udstyr: Varme-, defroster- og friskluftanlæg, armlæn på alle døre, 2 solskærme, cigarettænder og askebægre. Instrumentbord og solskærme er forsynet med sikkerhedspolstring. Leveres efter ønske ensfarvet eller tofarvet.

Hovedmål

længde..... 4948 mm
bredde..... 1788 mm
højde..... 1384 mm
vægt, ca..... 1200 kg
2- eller 4-dørs karosseri.

Motorer:

3655 cm³, 6-cylindret, 135 hk
4786 cm³, V-8, 175 hk
5768 cm³, V-8, 220 hk
El-anlæg: 12 volt batteri
Benzintankens indhold: 75,6 l.

Gearkasse: 3-trins gearkasse med 2. og 3. gear synkroniseret. Ratgear. Ekstraudstyr: Fordomatic automatisk transmission.

Bagaksel: Stiv bagaksel, halvflydende hypoid bagtøj.

Ophængning: Forhjul: uafhængig, spiralfjedre med hydrauliske støddæmpere. Krængningsstabilisator. Baghjul: langsgående halvelliptiske bladfedre med hydrauliske støddæmpere.

Bremser: Fodbremse: hydraulisk 4-hjuls bremse. Håndbremse: mekanisk 2-hjuls bremse (baghjul). Totalt bremsebelægningsareal: 1370 cm². Ekstraudstyr: Power Brakes.

Styretøj: Kuglekredsløb, udveksling 30:1, sikkerhedsrat, drejediameter: 12,50 m. Ekstraudstyr: Power Steering (25:1).

Dæk: 7,50-14, 8,00-14 slangeløse, dimension afhængig af model.

Udstyr: Varme-, defroster- og friskluftanlæg, armlæn på alle døre, 2 solskærme, cigarettænder, el-ur, askebægre.

Hovedmål

længde..... 5331 mm
bredde..... 2029 mm
højde..... 1397 mm
vægt, ca..... 1746 kg
2- eller 4-dørs karosseri.

Motorer:

6392 cm³, Special V-8, 300 hk
El-anlæg: 12 volt batteri
Benzintankens indhold: 75,6 l.

Gearkasse: 3-trins gearkasse med 2. og 3. gear synkroniseret. Ratgear. Ekstraudstyr: Cruise-O-Matic automatisk transmission.

Bagaksel: Stiv bagaksel, halvflydende hypoid bagtøj.

Ophængning: Forhjul: uafhængig, spiralfjedre med hydrauliske støddæmpere. Krængningsstabilisator. Baghjul: langsgående halvelliptiske bladfedre med hydrauliske støddæmpere.

Bremser: Fodbremse: hydraulisk 4-hjuls bremse. Håndbremse: mekanisk 2-hjuls bremse (baghjul). Totalt bremsebelægningsareal: 1502 cm². Ekstraudstyr: Power Brakes.

Styretøj: Kuglekredsløb, udveksling 20,3:1, sikkerhedsrat, drejediameter: 12,19 m. Ekstraudstyr: Power Steering.

Dæk: 8,00-14 slangeløse. Ekstraudstyr 8,50-14.

Udstyr: Varme-, defroster- og friskluftanlæg, armlæn, 2 solskærme, cigarettænder, el-ur, askebægre, vindspejlvasker. Instrumentbord og solskærme er overtrukket med sikkerhedspolstring.

Hovedmål

længde..... 5207 mm
bredde..... 1927 mm
højde..... 1333 mm
vægt, ca..... 1800 kg
2-dørs karosseri (hardtop eller cabriolet).

Motor:

6392 cm³, V-8, 300 hk
El-anlæg: 12 volt batteri
Benzintankens indhold: 75,6 l.

Gearkasse: 3-trins gearkasse med 2. og 3. gear synkroniseret. Ratgear. Ekstraudstyr: Merc-O-Matic automatisk transmission.

Bagaksel: Stiv bagaksel, halvflydende hypoid bagtøj.

Ophængning: Forhjul: uafhængig, spiralfjedre med hydrauliske støddæmpere. Krængningsstabilisator. Baghjul: langsgående halvelliptiske bladfedre med hydrauliske støddæmpere. - Horizontal og vertikal forhjulsaffjedring, således at karosseriet følger en lige linie uden hensyn til mindre ujævnheder i vejbanen.

Bremser: Fodbremse: hydraulisk 4-hjuls bremse. Håndbremse: mekanisk 2-hjuls bremse (baghjul). Totalt bremsebelægningsareal: 1370 cm². Ekstraudstyr: Power Brakes.

Styretøj: Kuglekredsløb, udveksling 30:1, sikkerhedsrat. Ekstraudstyr: Power Steering 23:1.

Dæk: 800 - 14 eller 750 - 14 slangeløse.

Udstyr: Varme-, defroster- og friskluftanlæg, armlæn på alle døre, 2 solskærme, cigarettænder, el-ur, askebægre, radio, automatisk vinduesregulering, automatisk sædindstilling, vindspejlvasker. Solskærme og instrumentbord er overtrukket med sikkerhedspolstring.

Hovedmål

længde..... 5450 mm
bredde..... 2029 mm
højde..... 1416 mm
vægt, ca..... 2010 kg
2- eller 4-dørs karosseri.

Motor: 8-cylindre i V-form, topventilet. Boring 109,22 mm, slaglængde 93,98 mm, cylindervolumen 7046 cm³, kompressionsforhold 10:1. Motoreffekt 335 hk ved 4.400 omdr./min. El-anlæg: 12 volt batteri. Benzintankens indhold: 79,0 liter.

Gearkasse: Turbo-Drive automatisk transmission.

Bagaksel: Stiv bagaksel, halvflydende hypoid bagtøj.

Ophængning: Forhjul: uafhængig, spiralfjedre med hydrauliske støddæmpere. Krængningsstabilisator. Baghjul: langsgående halvelliptiske bladfedre med hydrauliske støddæmpere.

Bremser: Fodbremse: hydraulisk 4-hjuls bremse. Håndbremse: mekanisk 2-hjuls bremse (baghjul). Totalt bremsebelægningsareal: 1670 cm². Power Brakes er standardudstyr.

Styretøj: Kuglekredsløb, sikkerhedsrat, drejediameter: 13,2 m. Power Steering er standardudstyr.

Dæk: 900 - 14 slangeløse.

Udstyr: Varme-, defroster- og friskluftanlæg, armlæn på alle døre, solskærme, cigarettænder, el-ur, askebægre, radio, automatisk vinduesregulering, automatisk sædindstilling, vindspejlvasker. Solskærme og instrumentbord er overtrukket med sikkerhedspolstring.

Hovedmål

længde..... 5400 mm
bredde..... 1996 mm
højde..... 1440 mm
vægt, ca..... 2210 kg
2- eller 4-dørs karosseri.