

AUSTIN

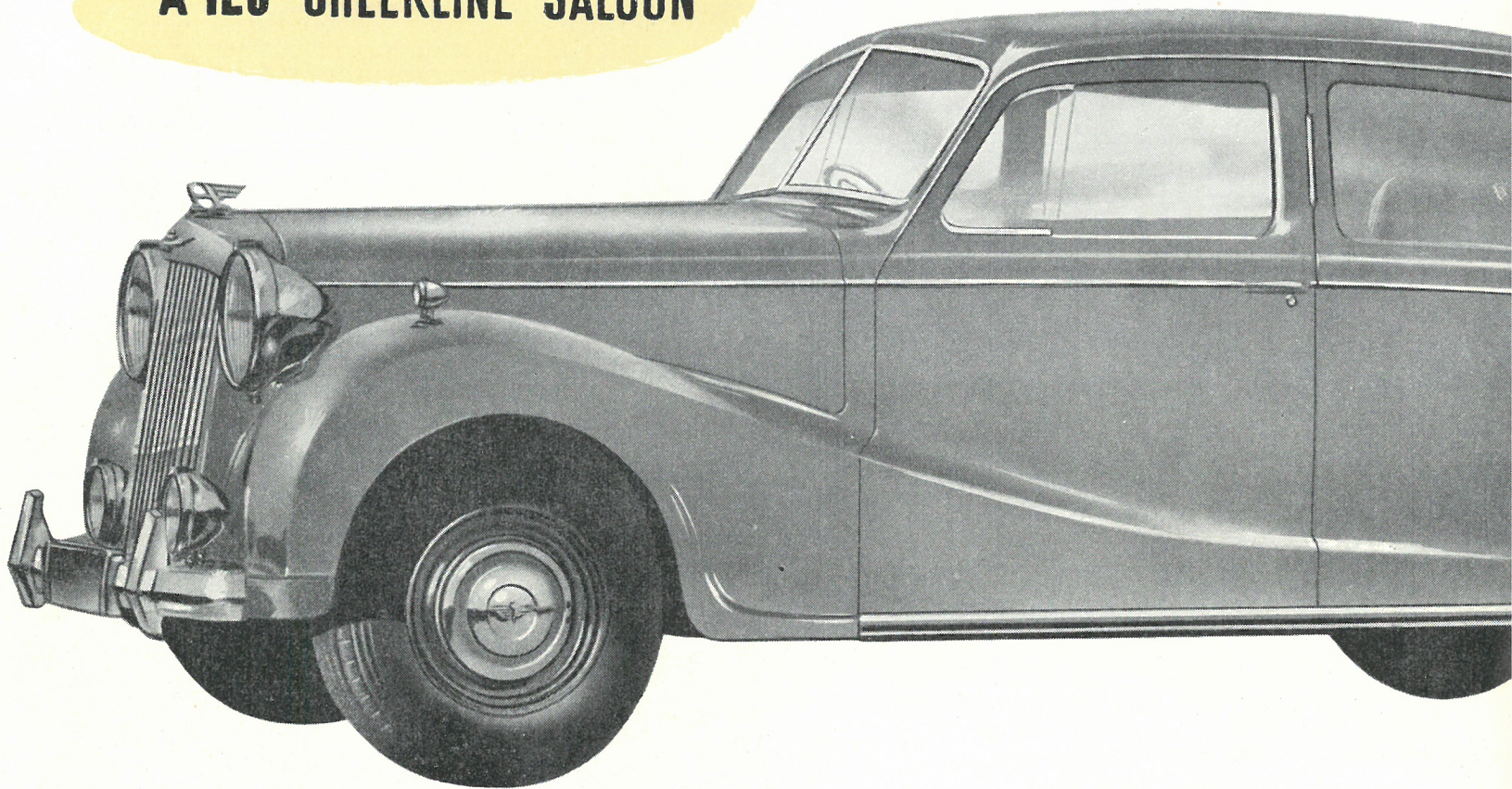
STAND NR. 1 | FORUM



1950

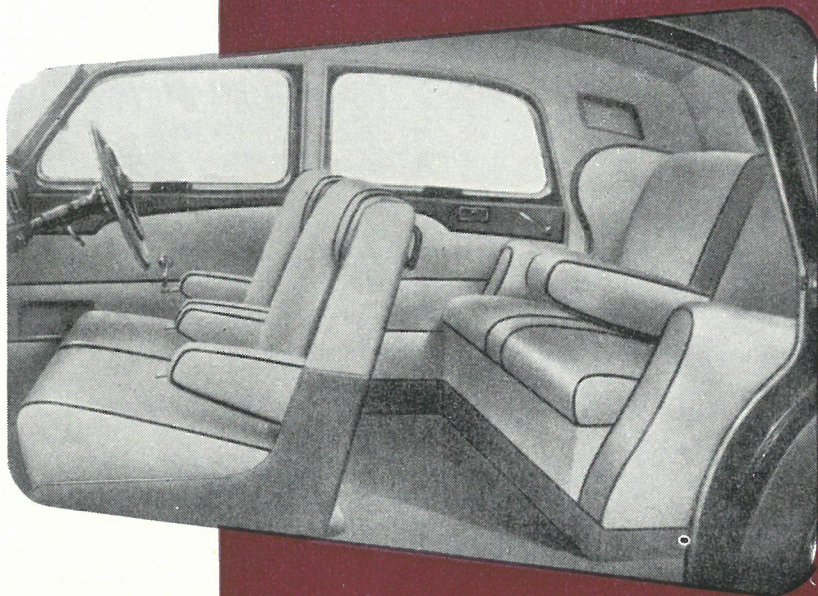
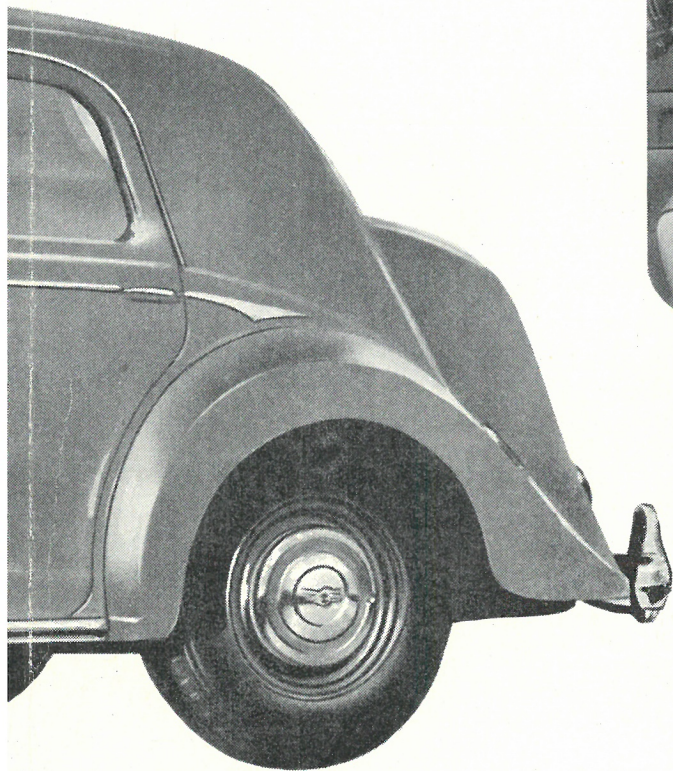
A U S T I N 1 9 5 0 M O D E L L E

..A 125.. SHEERLINE SALOON



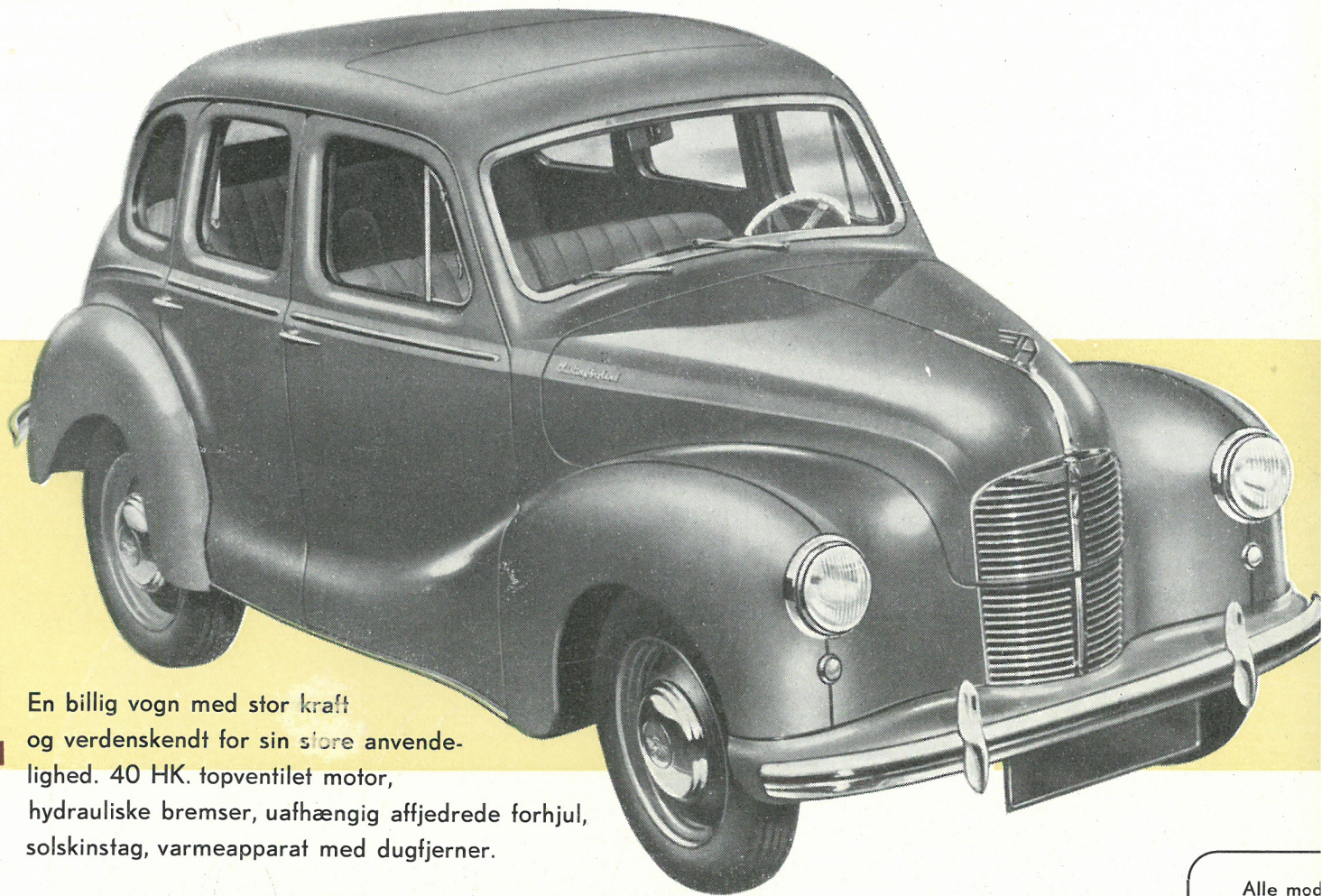
R I F O R U M

AUSTIN



En AUSTIN-sensation, vognen i super-luksusklassen, udstyret med al tænkelig komfort. 125 HK. topventilet motor, airkonditioneret, indbygget læselampe og radio med 2 højttalere. Forsynet med ægte læderbetræk og armlæn, der kan slås op. SHEERLINE er en vogn for den eksklusive smag.

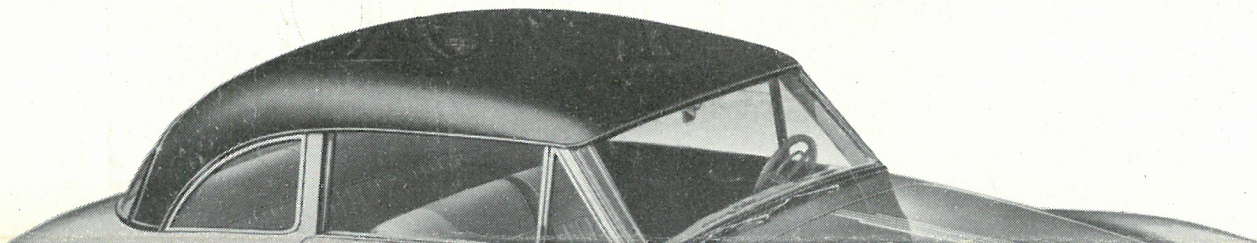
A U S T I N 1 9 5 0 M O D E L L E



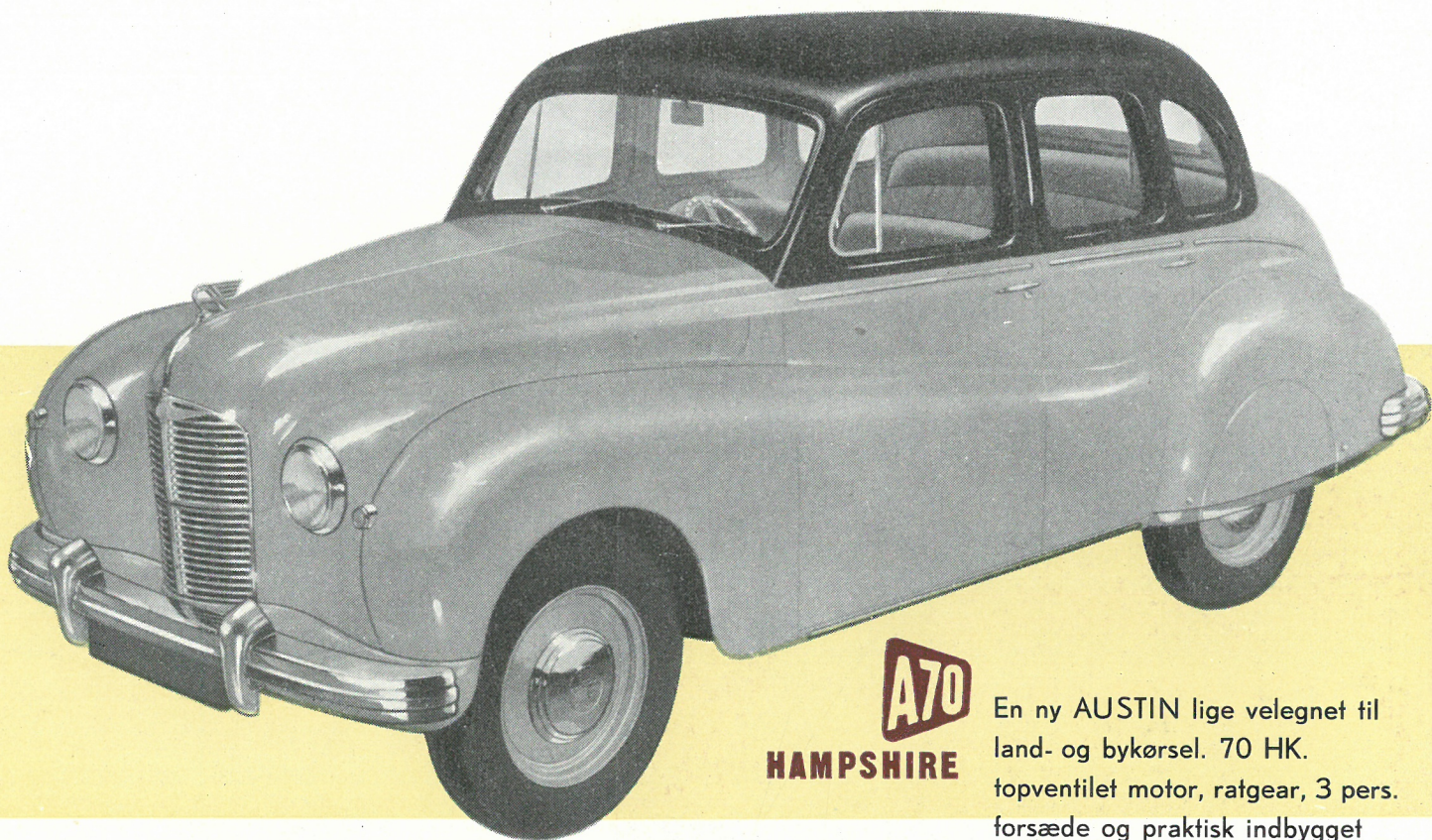
A40
DEVON

En billig vogn med stor kraft og verdenskendt for sin store anvendelighed. 40 HK. topventilet motor, hydrauliske bremses, uafhængig affjedrede forhjul, solskinstag, varmeapparat med dugfjerner.

Alle mod



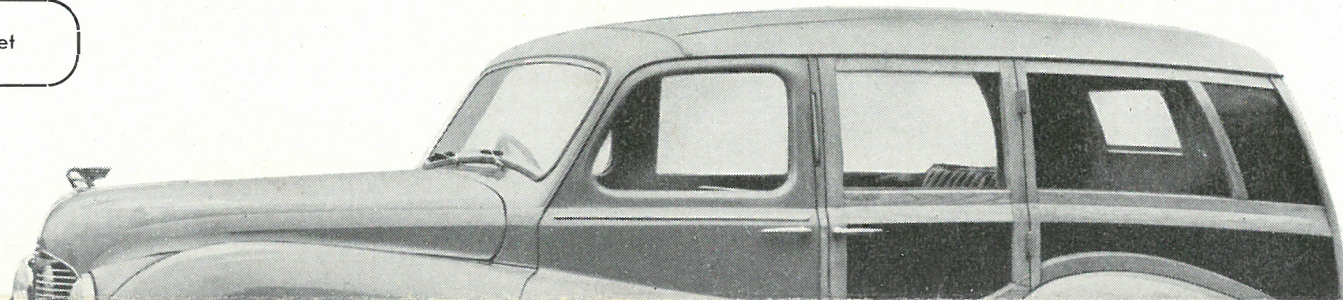
R I F O R U M



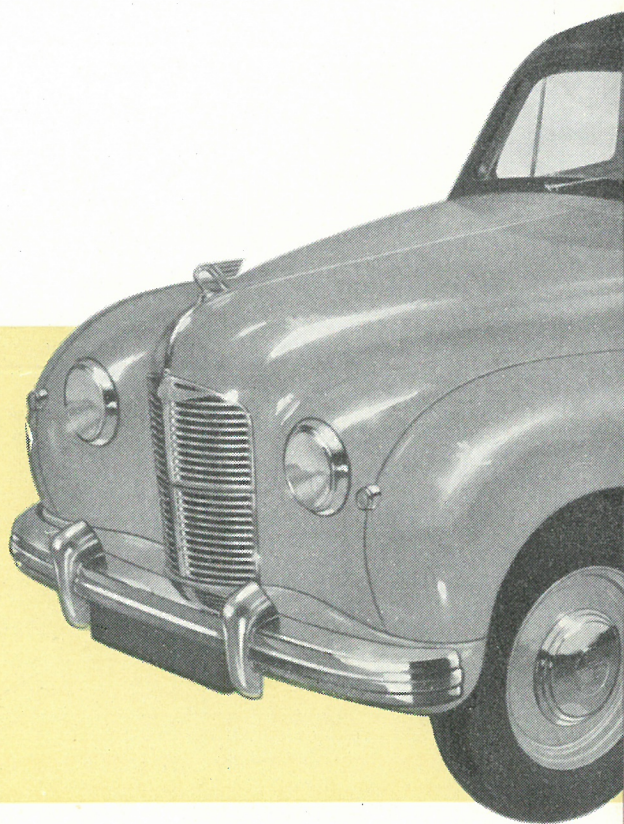
A70
HAMPSHIRE

En ny AUSTIN lige velegnet til land- og bykørsel. 70 HK. topventilet motor, ratgear, 3 pers. forsæde og praktisk indbygget værktøjsbakke i bagklappen.

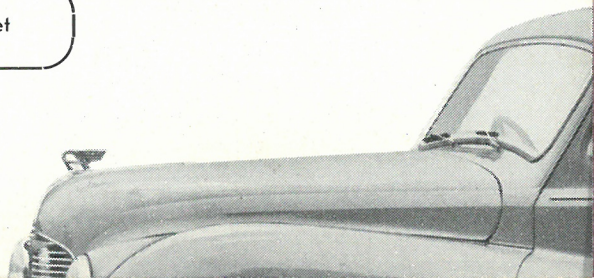
eller leveres venstrestyret



R I F O R U M

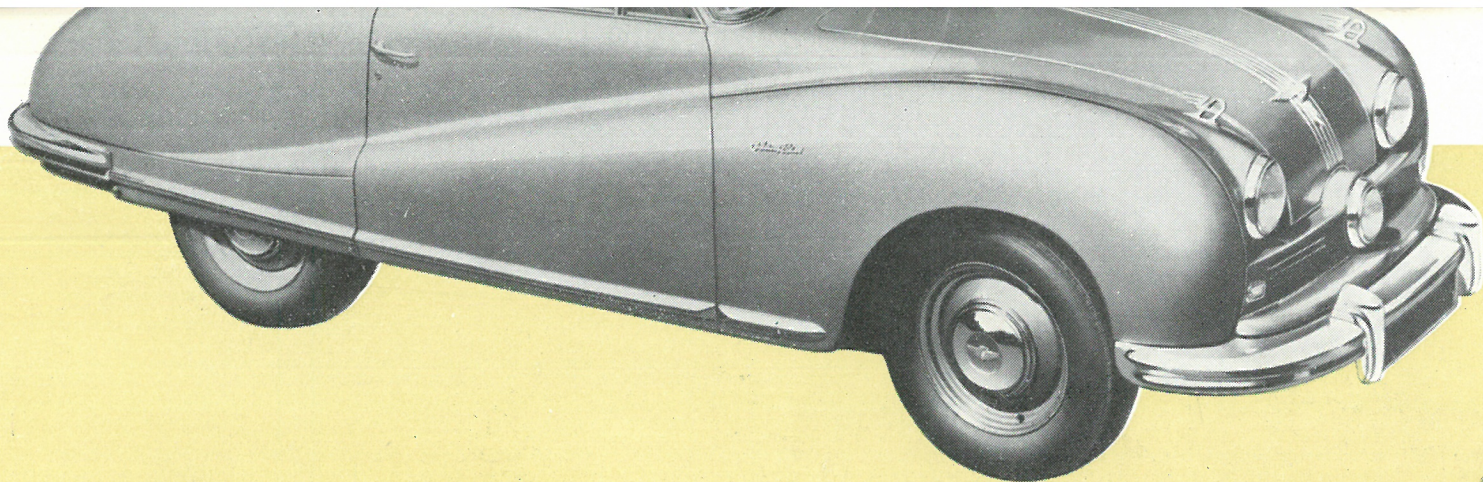


eller leveres venstrestyret



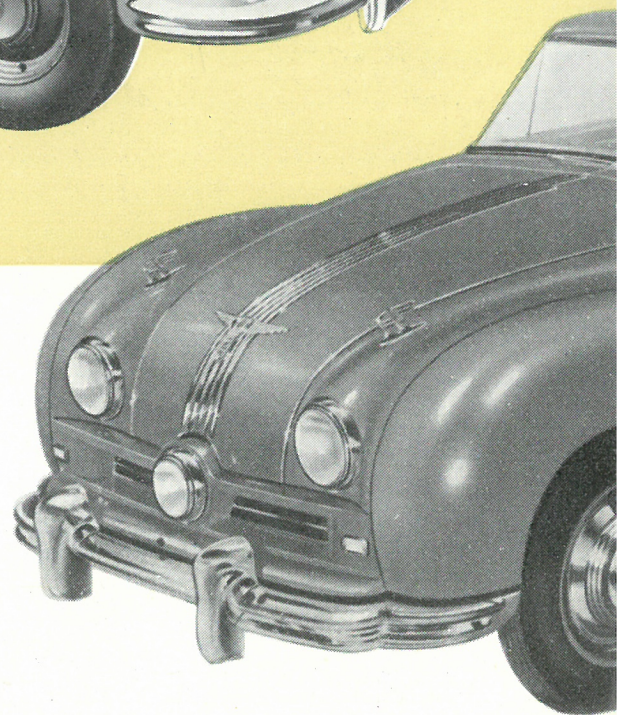
AUSTIN

AUSTIN er langt den største fabrik for person- og lastvogne i England i dag. Produktionen for perioden 1948-49 var 137.185 vogne, med en omsætning på over 1 milliard kroner, hvilket er 48 % højere end året forud. Produktionen for 1949-50 anslås til mindst 150.000 vogne, heraf vil ca. 130.000 gå til eksport. AUSTIN er i øjeblikket ved at bygge en samlefabrik til over 20 millioner kroner, hvor man vil anvende de mest rationelle arbejdsmetoder.



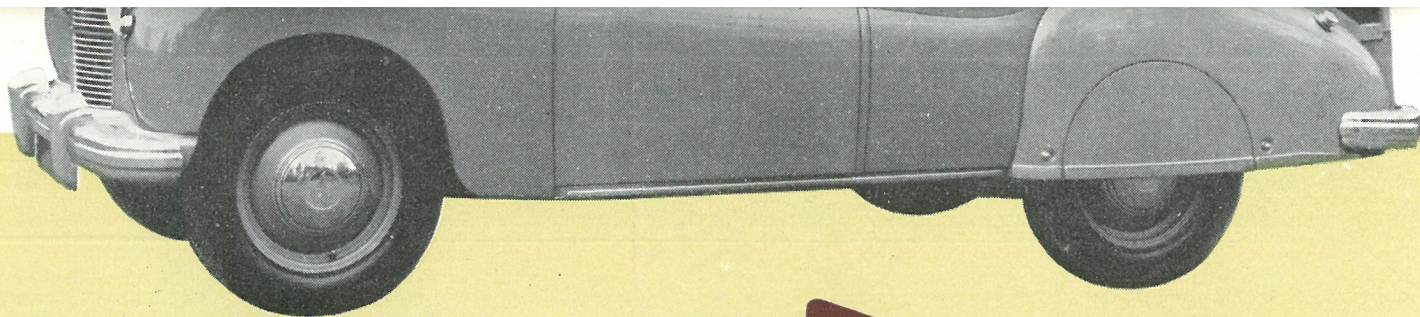
A90
SALOON

Samme vogn med stofbetrukket ståltag, meget smukt udstyret med buet bagrude og vindspejl, der ligesom sideruderne alle kan åbnes.



DE FORENEDE AUTOMOBILFABRIKER A/S

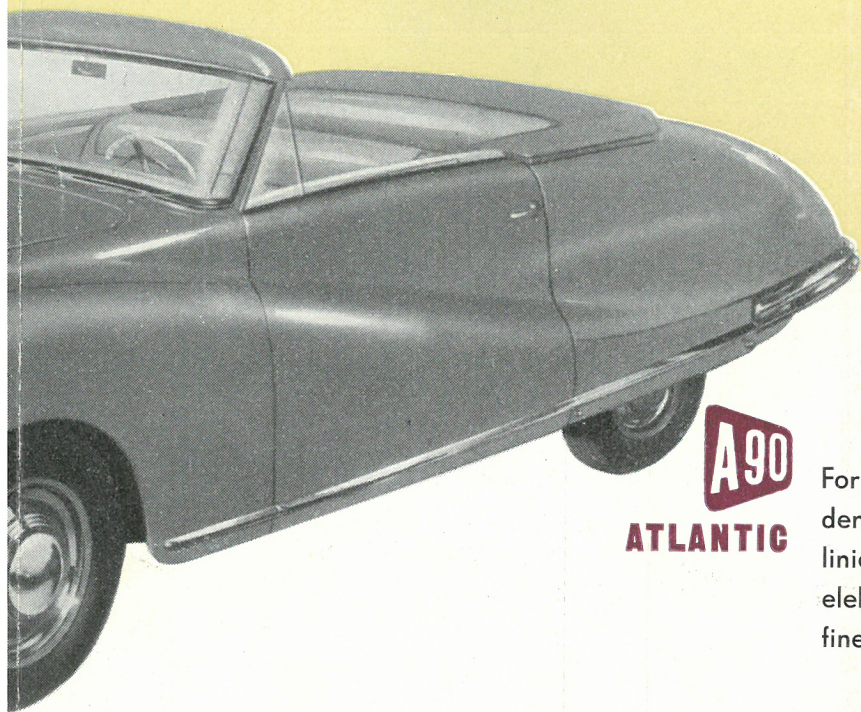




A70

COUNTRYMAN

Denne kombinerede vare- og personvogn, leveres såvel med 70 HK. som med 40 HK. topventilet motor. Rummelig som varevogn, behagelig som personvogn.

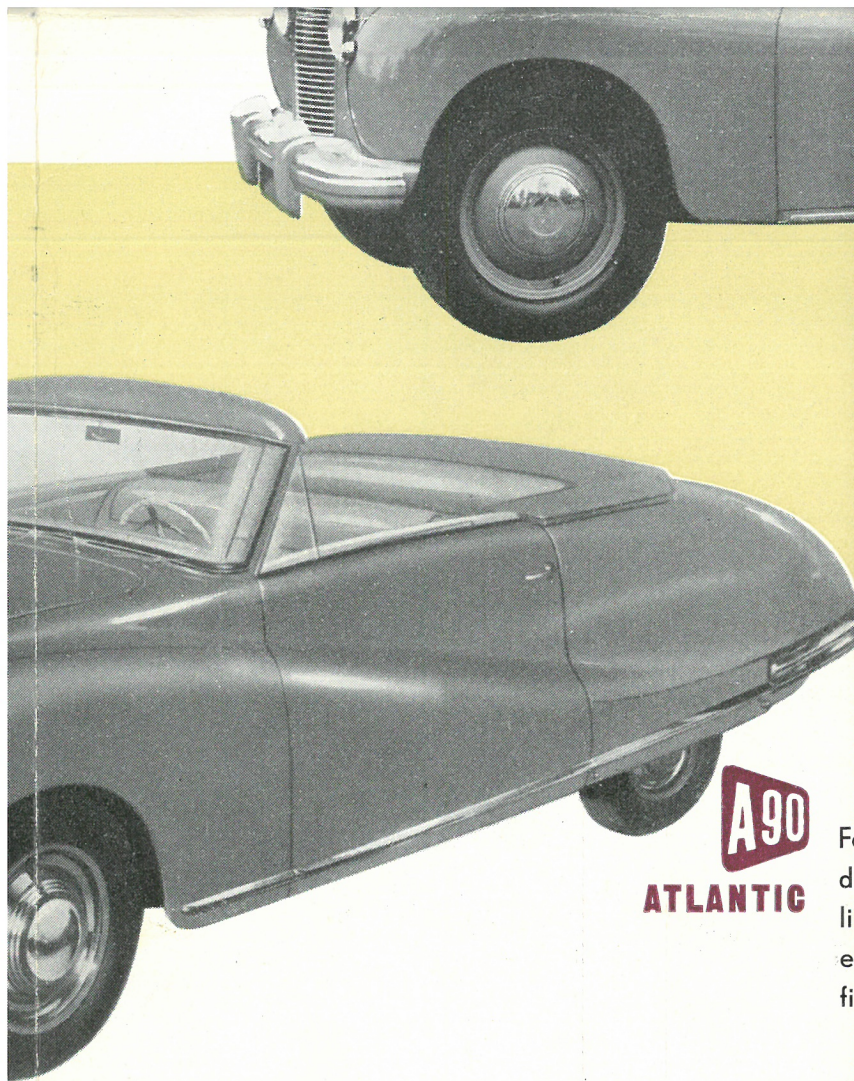


A90

ATLANTIC

For den, der vil have noget — helt for sig — er ATLANTIC den rette vogn med store sportslige egenskaber. Den har smukke linier både som åben og lukket, og kalechen betjenes enten elektrisk eller mekanisk. 90 HK. topventilet motor, mange tekniske finesser, bl. a. dobbeltkarburator, omdrejningstæller og indstilleligt rat.

ODENSE . KØBENHAVN . AALBORG . AARHUS . ESBJERG



A90
ATLANTIC

F
d
li
e
fi

AUSTIN fabrikerne dækker et areal
på over 75 tønder land og beskæftiger
mere end 22.000 mand og udbetaler en
samlet årsløn på over 175 mill. kr.

AUSTIN står i dag velrustet til at imøde-
komme automobilismens hastigt
stigende krav, og AUSTIN forhandlere har
aldrig haft større goodwill end netop nu.



ODENSE . KØBENHAVN . AAL

AUTOMOBILUDSTILLINGEN 24. FEBRUAR - 5. MARTS 1950