

Anglia
Taunus 12 M
Taunus 17 M
Consul
Zephyr
Zodiac
Falcon
Fairlane
Galaxie
Thunderbird
Mercury
Lincoln



FORD

1960

I automobilets barndom var Ford pioneren, der satte Amerika — ja, hele verden på hjul. I dag som dengang er Ford forrest, når det gælder fremskridt og om at finde nye metoder til bedre biler.

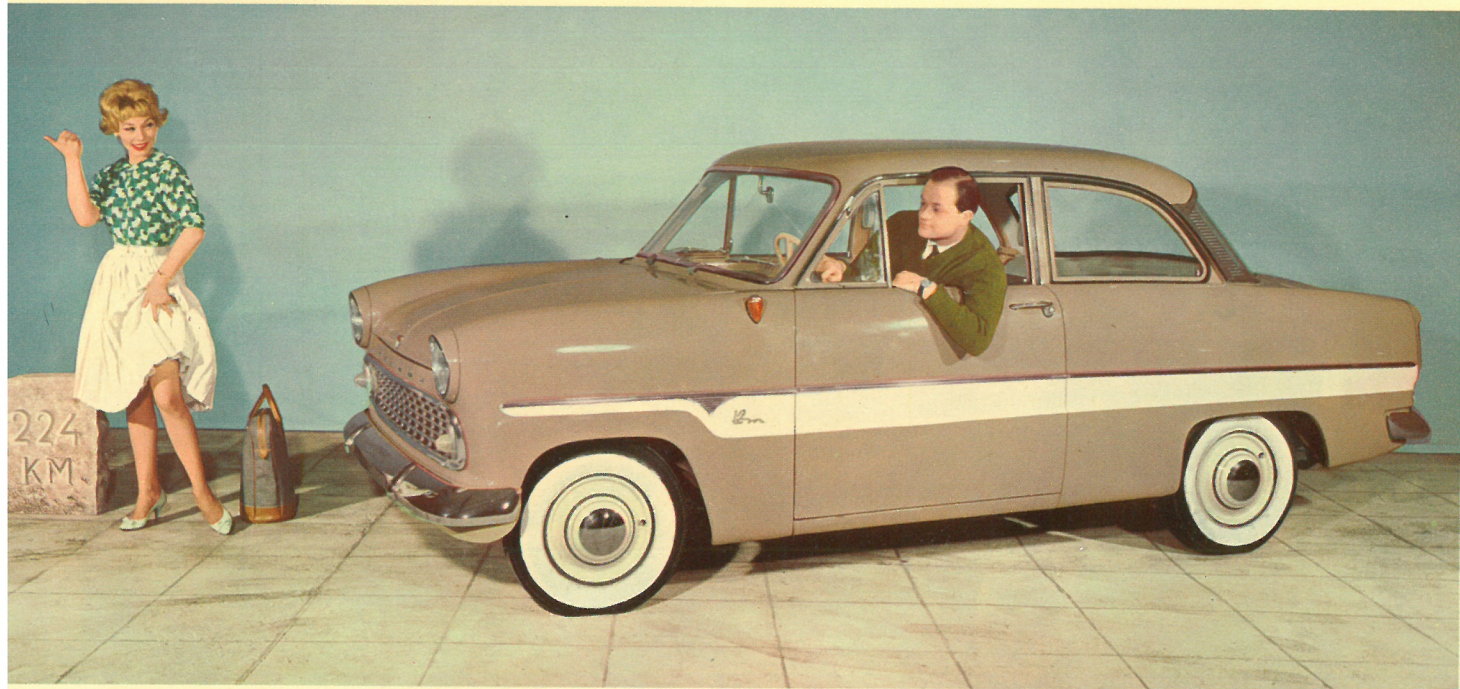
På de følgende sider vil De finde et bredt udsnit af Ford's 1960 modeller — optakten til et nyt og spændende tiår. Her er biler for enhver smag og i enhver prisklasse, lige fra den ny fascinerende Anglia til den ovenud luksuriøse Lincoln.

Modellerne, vi præsenterer, er vidt forskellige, men fælles for dem alle er den kvalitet og den service, der er fundamentet, hvorpå Ford's verdensomspændende organisation er bygget.



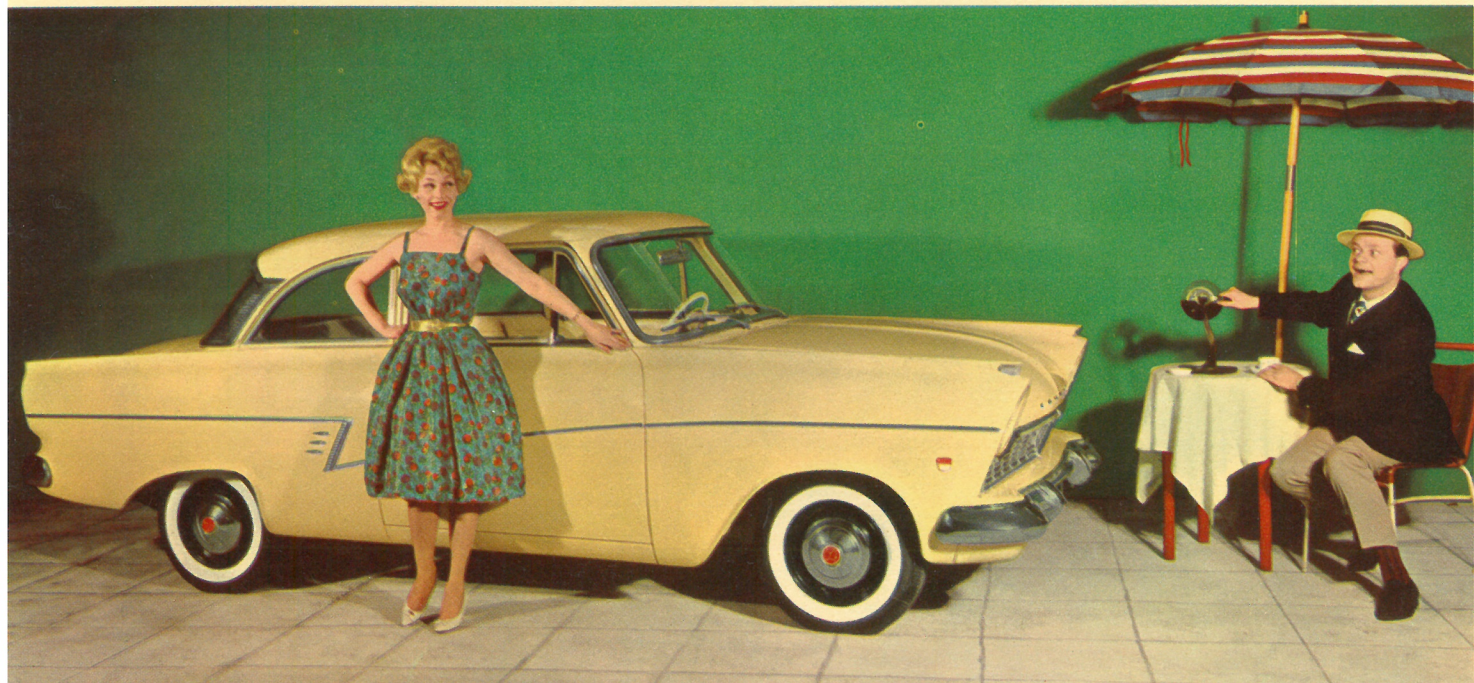
Anglia

ANGLIA 1960 fra Ford i England er helt ny i konstruktion og formgivning. Forud for dens tilblivelse foretoges en grundig markedsanalyse i mange lande af publikums ønsker og vaner. Resultatet er blevet en kvik, rummelig 4-personers familievogn i en rimelig prisklasse. Den ny Anglia er udstyret med en levende topventilet motor på 41 hk og en helt ny 4-trins gearkasse. Den karakteristiske indadskrånende bagrude er ualmindelig praktisk og begynder allerede at sætte sit præg i bybilledet.



Taunus 12 M

En anden af Ford's europæiske træffere er den snart legendariske TAUNUS 12 M fra Ford i Tyskland. 1960 udgaven af denne solide 5-personers familievogn har lavere taglinie, ny kølergrill, krængningsstabilisator og en ny større panorama-bagrude. Drivkraften i 12 M er den velkendte, pålidelige 43 hk motor. Taunus 12 M leveres med overgear eller automatisk Saxomat-kobling som ekstraudstyr.



Taunus 17 M

Den elegante TAUNUS 17 M, kendt som »det flyvende tæppe fra Ford« er ikke undergået væsentlige ændringer i 1960. 17 M's succes er forlængst fastslået i publikums bevidsthed på grund af sit smukke ydre og sine fortræffelige køreegenskaber. Den 5-personers 17 M, som både leveres i 2- og 4-dørs udgave, er vognen, der forener europæisk økonomi med amerikansk komfort.



Consul

For den, som ønsker en økonomisk og samtidig præsentabel familievogn i mellemklassen med god plads til 6 personer, er CONSUL fra Ford i England ideel. Den er rimelig i anskaffelse, økonomisk i drift og lige velegnet til privat- som forretningsbrug.

Consul er udstyret med en 4-cylindret topventilet motor, der udvikler 61 hk. Den har en kvik acceleration i bytrafik, og lange stræk tilbagelægger den nemt, selv ved en høj, konstant marchhastighed.



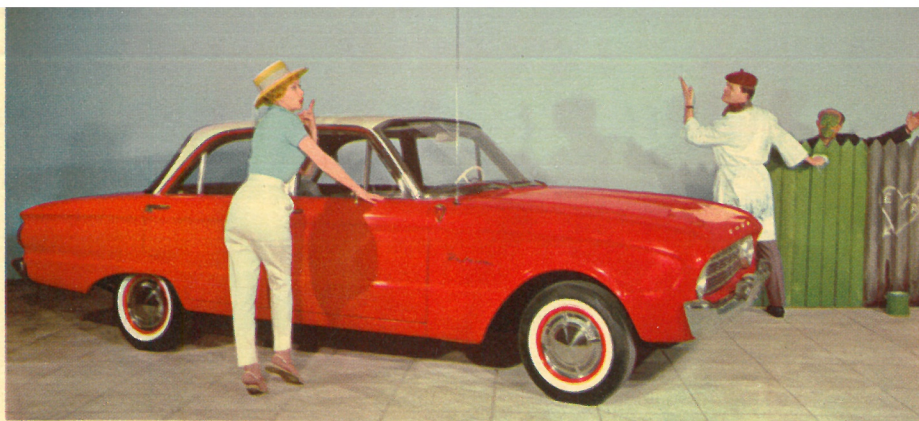
Zephyr

Blandt de engelske Ford produkter i mellemklassen er den 6-personers ZEPHYR velkendt for sit smukke udseende, sin overlegne 6-cylindrede motor og for sine sportslige køreegenskaber, der gør den suveræn i sin klasse. Den leveres ensfarvet eller i smagfuldt afstemte, to-farvede kombinationer. Elegante linier og et luksuriøst interiør med god plads kendetegner Zephyr.



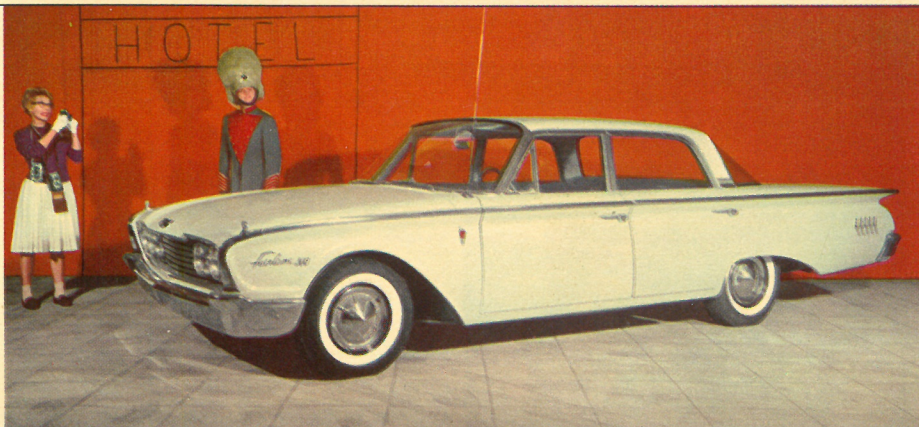
Zodiac

ZODIAC er en mere luksusbetonet udgave af Zephyr, men de har motor og karrosseri tilfælles. Både Zodiac og Zephyr kan leveres med overgear eller automatisk kraftoverføring som ekstraudstyr.



Falcon

Den helt ny FALCON er Ford's svar på det amerikanske publikums ønske om mindre vogne, økonomisk i drift, let at manøvrere og parkere og alligevel med god plads til 6 voksne. Falcon har opnået en fantastisk succes. Siden introduktionen i oktober er der solgt 75.000 i USA, alene 30.000 i december, hvilket overstiger importen af alle udenlandske mærker tilsammen i denne måned.



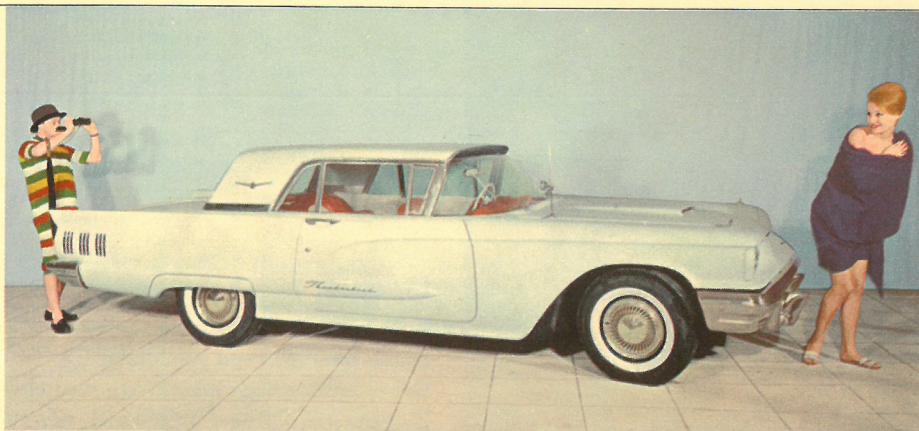
Fairlane

FAIRLANE er typisk repræsentant for amerikansk Ford. Formgivningen er ny med lange, lave linier, et forøget rudeareal og sparsom anvendelse af krom — alt sammen medvirkende til, at 1960 modellen fremtræder med fornem elegance. Der findes flere motortyper, lige fra den økonomiske 6-cyl. på 145 hk til den meget kraftige Special V-8 på 300 hk.



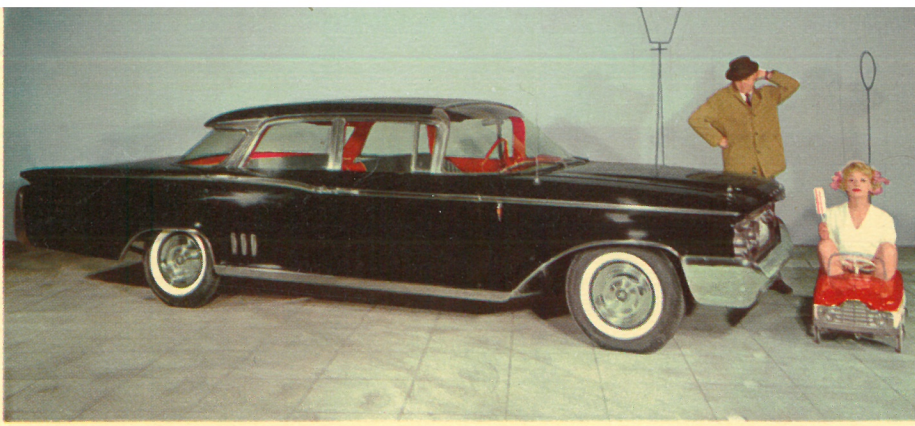
Galaxie

I den raffinerede GALAXIE genkender man Thunderbird's elegante tagkonstruktion. Det er en rummelig 6-personers vogn, der ligeledes hører til den amerikanske Ford familie. Galaxie findes i 5 versioner, som hver for sig kan leveres med et righoldigt ekstraudstyr.



Thunderbird

Der er fart og elegance over den ny Ford THUNDERBIRD, som for mange bil-entusiaster er identisk med drømmevognen. På grund af sin enorme popularitet i USA indtager den 4-personers fart-prægede Thunderbird stillingen som verdens mest solgte sportsvogn.



Mercury

MERCURY 1960 er en stor, repræsentativ 6-personers vogn med et elegant ydre og et luksuriøst interiør. Den leveres i 4 serier: Monterey, Montclair, Park Lane og Country Cruiser, ialt 13 modeller.



Lincoln

LINCOLN er den fornemste repræsentant blandt samtlige Ford produkter. Det er en udpræget luksusvogn med et elegant, stilfuldt ydre og et indre, der vil imponere selv den kræsnе køber, for Lincoln 1960 er simpelthen indbegrebet af teknik og komfort.

Anglia

Taurus 12 M

Taurus 17 M

Consul

Zephyr/Zodiac

Motor: 4-cylindret, topventilet. Boring 80,96 mm, slaglængde 48,41 mm, cylindervolumen 997 cm³, kompressionsforhold 8,9:1, Motoreffekt 41 hk ved 5.000 omdr./min. El-anlæg: 12 volt batteri, 38 amperetimer. Benzintankens indhold 31,8 liter.

Gearkasse: 4-trins gearkasse med 2. 3. og 4. gear synkroniseret. Kort bundgearstang.

Bagaksel: Stiv bagaksel, halvflydende hypoid bagtøj.

Ophængning: Forhjul: uafhængig, spiralfjedre med hydrauliske støddæmpere. Krængningsstabilisator. Baghjul: langsgående halvelliptiske bladfjedre med hydrauliske støddæmpere.

Bremser: Fodbremse: hydraulisk 4-hjuls bremse. Håndbremse: mekanisk 2-hjuls bremse (baghjul). Totalt bremsebelægningsareal: 496 cm².

Styretøj: Kuglekredsløb, udveksling 14,1:1, sikkerhedsrat, drejediometer: 9,8 m.

Dæk: 5.20-13 slangeløse.

Udstyr: Varme-, defroster- og friskluftanlæg. Speedometer med kilometertæller, benzin- og temperaturmåler, askebægre og 2 solskærme med sikkerhedspolstring.

Hovedmål

længde..... 3900 mm
bredde..... 1459 mm
højde..... 1400 mm
vægt, ca..... 737 kg
2-dørs karrosseri.

Motor: 4-cylindret, sideventilet. Boring 63,5 mm, slaglængde 92,5 mm, cylindervolumen 1172 cm³, kompressionsforhold 7,4:1. Motoreffekt 43 hk ved 4.500 omdr./min. El-anlæg: 6 volt batteri. 84 amperetimer. Benzintankens indhold 34 liter.

Gearkasse: 3-trins helsynkroniseret gearkasse. Ratgear. Ekstraustyr: 4-trins gearkasse eller automatisk Saxomat kobling.

Bagaksel: Stiv bagaksel, halvflydende hypoid bagtøj.

Ophængning: Forhjul: uafhængig, spiralfjedre med hydrauliske støddæmpere. Krængningsstabilisator. Baghjul: langsgående halvelliptiske bladfjedre med hydrauliske støddæmpere.

Bremser: Fodbremse: hydraulisk 4-hjuls bremse. Håndbremse: mekanisk 2-hjuls bremse (baghjul). Totalt bremsebelægningsareal: 590 m².

Styretøj: Snekke/rulle, udveksling 13,6:1, sikkerhedsrat, drejediometer: 11,5 m.

Dæk: 5.60-13 slangeløse.

Udstyr: Varme-, defroster- og friskluftanlæg, armlæn på døre og ved bagsæde, solskærm, cigarettænder, askebægre og ur.

Hovedmål

længde..... 4060 mm
bredde..... 1570 mm
højde..... 1520 mm
vægt, ca..... 870 kg
2-dørs karrosseri.

Motor: 4-cylindret, topventilet. Boring 84,0 mm, slaglængde 76,6 mm, cylindervolumen 1698 cm³, kompressionsforhold 7,2:1. Motoreffekt 67 hk. ved 4.400 omdr./min. El-anlæg: 6 volt batteri 84 amperetimer. Benzintankens indhold 45 liter.

Gearkasse: 3-trins helsynkroniseret gearkasse. Ratgear. Ekstraustyr: 4-trins gearkasse eller automatisk Saxomat kobling.

Bagaksel: Stiv bagaksel, halvflydende hypoid bagtøj.

Ophængning: Forhjul: uafhængig, spiralfjedre m. hydrauliske støddæmpere. Krængningsstabilisator. Baghjul: langsgående halvelliptiske bladfjedre m. hydrauliske støddæmpere.

Bremser: Fodbremse: hydraulisk 4-hjuls bremse. Håndbremse: mekanisk 2-hjuls bremse (baghjul). Totalt bremsebelægningsareal: 884 cm².

Styretøj: Snekke/rulle, udveksling 15,8:1, sikkerhedsrat, drejediometer 11,5 m.

Dæk: 5.90-13 slangeløse.

Udstyr: Varme-, defroster- og friskluftanlæg, armlæn på døre og ved bagsæde, 2 solskærme, cigarettænder, askebægre og ur. Sidespejl på dør udfor forersædet. Leveres efter ønske ensfarvet eller tofarvet. På de Luxe modellen er instrumentbord og solskærme forsynet med sikkerhedspolstring.

Hovedmål

længde..... 4375 mm
bredde..... 1670 mm
højde..... 1470 mm
vægt, ca..... 1016 kg
2- eller 4-dørs karrosseri.

Motor: 4-cylindret, topventilet. Boring 82,55 mm, slaglængde 79,50 mm, cylindervolumen 1703 cm³, kompressionsforhold 7,8:1. Motoreffekt 61 hk ved 4.400 omdr./min. El-anlæg: 12 volt batteri, 45 amperetimer. Benzintankens indhold 48,5 liter.

Gearkasse: 3 trins gearkasse med 2. og 3. gear synkroniseret. Ratgear.

Bagaksel: Stiv bagaksel, trekvart flydende hypoid bagtøj.

Ophængning: Forhjul: uafhængig, spiralfjedre med hydrauliske støddæmpere. Krængningsstabilisator. Baghjul: langsgående halvelliptiske bladfjedre med hydrauliske støddæmpere.

Bremser: Fodbremse: hydraulisk 4 hjuls bremse. Håndbremse: mekanisk 2 hjuls bremse (baghjul). Totalt bremsebelægningsareal: 948,4 cm².

Styretøj: Kuglekredsløb, udveksling 16,8:1, sikkerhedsrat, drejediometer: 10,67 m.

Dæk: 5.90-13 slangeløse.

Udstyr: Varme-, defroster- og friskluftanlæg, armlæn på alle døre, 2 solskærme, cigarettænder og askebægre. Instrumentbord og solskærme er forsynet med sikkerhedspolstring. Leveres efter ønske ensfarvet eller tofarvet.

Hovedmål

længde..... 4366 mm
bredde..... 1750 mm
højde..... 1480 mm
vægt, ca..... 1136 kg
4-dørs karrosseri.

Motor: 6-cylindret, topventilet. Boring 82,55 mm, slaglængde 79,5 mm, cylindervolumen 2553 cm³, kompressionsforhold 7,8:1, motoreffekt 90 hk ved 4.400 omdr./min. El anlæg: 12 volt batteri, 57 amperetimer. Benzintankens indhold: 48,5 liter.

Gearkasse: 3 trins gearkasse med 2. og 3. gear synkroniseret. Ratgear. Ekstraustyr: overdrive eller aut. transmission.

Bagaksel: Stiv bagaksel, trekvart flydende hypoid bagtøj.

Ophængning: Forhjul: uafhængig, spiralfjedre med hydrauliske støddæmpere. Krængningsstabilisator. Baghjul: langsgående halvelliptiske bladfjedre med hydrauliske støddæmpere.

Bremser: Fodbremse: hydraulisk 4-hjuls bremse. Håndbremse: mekanisk 2-hjuls bremse (baghjul). Totalt bremsebelægningsareal: 948,4 cm².

Styretøj: Kuglekredsløb, udveksling 16,8:1, sikkerhedsrat, drejediometer 10,97 m.

Dæk: 6.40-13 slangeløse.

Udstyr: Varme-, defroster- og friskluftanlæg, armlæn på alle døre og i midten af forersædet ryglæn, 2 solskærme, cigarettænder og askebægre. Instrumentbord og solskærme er forsynet med sikkerhedspolstring. Leveres efter ønske ensfarvet eller tofarvet.

Hovedmål

længde..... 4550 mm
bredde..... 1750 mm
højde..... 1480 mm
vægt, ca..... 1221 kg
4-dørs karrosseri.

Falcon

Fairlane/Galaxie

Thunderbird

Mercury

Lincoln

Motor: 6-cylindret, topventilet. Boring 88,9 mm, slaglængde 63,5 mm, cylindervolumen 2360 cm³, kompressionsforhold 8,7:1, motoreffekt 90 hk ved 4.000 omdr./min. El-anlæg 12 volt. Benzintankens indhold 53 liter.

Gearkasse: 3-trins gearkasse med 2. og 3. gear synkroniseret. Ratgear. Ekstraudstyr: Fordomatic automatisk transmission.

Bagaksel: Stiv bagaksel, halvflydende hypoid bagtøj.

Ophængning: Forhjul: uafhængig, spiralfjedre med hydrauliske støddæmpere. Krængningsstabilisator. Baghjul: langsgående halvelliptiske bladfedre med hydrauliske støddæmpere.

Bremser: Fodbremse: hydraulisk 4-hjuls bremse. Håndbremse: mekanisk 2-hjuls bremse (baghjul). Totalt bremsebelægningsareal: 738 cm².

Styretøj: Kuglekredsløb, udveksling 27:1, sikkerhedsrat, drejediometer: 11,58 m.

Dæk: 6.00-13 slangeløse.

Udstyr: Varme-, defroster- og friskluftanlæg, armlen på alle døre, 2 solskærme, cigarettænder og askebægre. Instrumentbord og solskærme er forsynet med sikkerhedspolstring. Leveres efter ønske ensfarvet eller tofarvet.

Hovedmål

længde..... 4600 mm
bredde..... 1778 mm
højde..... 1384 mm
vægt, ca..... 1073 kg
2- eller 4-dørs karrosseri.

Motorer:

3654 cm³, 6-cylindret, 145 hk
4785 cm³, V-8, 185 hk
5768 cm³, V-8, 235 hk
5768 cm³, Special V-8, 300 hk
El-anlæg: 12 volt batteri
Benzintankens indhold: 75,6 l.

Gearkasse: 3-trins gearkasse med 2. og 3. gear synkroniseret. Ratgear. Ekstraudstyr: Fordomatic automatisk transmission.

Bagaksel: Stiv bagaksel, halvflydende hypoid bagtøj.

Ophængning: Forhjul: uafhængig, spiralfjedre med hydrauliske støddæmpere. Krængningsstabilisator. Baghjul: langsgående halvelliptiske bladfedre med hydrauliske støddæmpere.

Bremser: Fodbremse: hydraulisk 4-hjuls bremse. Håndbremse: mekanisk 2-hjuls bremse (baghjul). Totalt bremsebelægningsareal: 1455 cm². Ekstraudstyr: Power Brakes.

Styretøj: Kuglekredsløb, udveksling 27:1, sikkerhedsrat, drejediometer: 12,34 m.
Ekstraudstyr: Power Steering.

Dæk: 7.50-14, 8.00-14 slangeløse, dimension afhængig af model.

Udstyr: Varme-, defroster- og friskluftanlæg, armlen på alle døre, 2 solskærme, cigarettænder, el-ur, askebægre.

Hovedmål

længde..... 5428 mm
bredde..... 2070 mm
højde..... 1397 mm
vægt, ca..... 1753 kg
2- eller 4-dørs karrosseri.

Motorer:

5768cm³, Special V-8, 300 hk
7046 cm³, Special V-8, 350 hk
El anlæg: 12 volt batteri
Benzintankens indhold: 75,6 l.

Gearkasse: 3-trins gearkasse med 2. og 3. gear synkroniseret. Ratgear. Ekstraudstyr: Cruise-O-Matic automatisk transmission.

Bagaksel: Stiv bagaksel, halvflydende hypoid bagtøj.

Ophængning: Forhjul: uafhængig, spiralfjedre med hydrauliske støddæmpere. Krængningsstabilisator. Baghjul: langsgående halvelliptiske bladfedre med hydrauliske støddæmpere.

Bremser: Fodbremse: hydraulisk 4-hjuls bremse. Håndbremse: mekanisk 2-hjuls bremse (baghjul). Totalt bremsebelægningsareal: 1342 cm². Ekstraudstyr: Power Brakes.

Styretøj: Kuglekredsløb, udveksling 25:1, sikkerhedsrat, drejediometer: 12,19 m.
Ekstraudstyr: Power Steering.

Dæk: 8.00-14 slangeløse. Ekstraudstyr 8.50-14.

Udstyr: Varme-, defroster- og friskluftanlæg, armlen, 2 solskærme, cigarettænder, el-ur, askebægre, vindspejlvasker, instrumentbord og solskærme er overtrukket med sikkerhedspolstring.

Hovedmål

længde..... 5217 mm
bredde..... 1955 mm
højde..... 1334 mm
vægt, ca..... 1801 kg
2-dørs karrosseri (hardtop eller cabriolet).

Motorer:

5113 cm³, V-8, 205 hk
6276 cm³, V-8, 280 hk
7046 cm³, V-8, 315 hk
El-anlæg: 12 volt batteri
Benzintankens indhold: 75,6 l.

Gearkasse: 3-trins gearkasse med 2. og 3. gear synkroniseret. Ratgear. Ekstraudstyr: Merc-O-Matic automatisk transmission.

Bagaksel: Stiv bagaksel, halvflydende hypoid bagtøj.

Ophængning: Forhjul: uafhængig, spiralfjedre med hydrauliske støddæmpere. Krængningsstabilisator. Baghjul: langsgående halvelliptiske bladfedre med hydrauliske støddæmpere. – Horizontal og vertikal forhjulsaffjedring, således at karrosseriet følger en lige linie uden hensyn til mindre ujævnheder i veibanen.

Bremser: Fodbremse: hydraulisk 4-hjuls bremse. Håndbremse: mekanisk 2-hjuls bremse (baghjul). Totalt bremsebelægningsareal: 1504 cm². Ekstraudstyr: Power Brakes.

Styretøj: Kuglekredsløb, udveksling 31,1:1, sikkerhedsrat. Ekstraudstyr: Power Steering.

Dæk: 8.50-14 slangeløse.

Udstyr: Varme-, defroster- og friskluftanlæg, armlen på alle døre, 2 solskærme, cigarettænder, el-ur, vindspejlvasker, askebægre. Instrumentbord og solskærme er overtrukket med sikkerhedspolstring.

Hovedmål

længde..... 5567 mm
bredde..... 2035 mm
højde..... 1417 mm
vægt, ca..... 2016 kg
2- eller 4-dørs karrosseri
modeller: Monterey, Montclair, Park Lane og Country Cruiser.

Motor: 8-cylindre i V-form, topventilet. Boring 109,22 mm, slaglængde 93,98 mm, cylindervolumen 7046 cm³, kompressionsforhold 10:1. Motoreffekt 315 hk ved 4.100 omdr./min. El-anlæg: 12 volt batteri. Benzintankens indhold: 94,5 liter.

Gearkasse: Turbo-Drive automatisk transmission.

Bagaksel: Stiv bagaksel, halvflydende hypoid bagtøj.

Ophængning: Forhjul: uafhængig, spiralfjedre med hydrauliske støddæmpere. Krængningsstabilisator. Baghjul: langsgående halvelliptiske bladfedre med hydrauliske støddæmpere.

Bremser: Fodbremse: hydraulisk 4-hjuls bremse. Håndbremse: mekanisk 2-hjuls bremse (baghjul). Totalt bremsebelægningsareal: 1916 cm². Power Brakes er standardudstyr.

Styretøj: Kuglekredsløb, sikkerhedsrat, drejediometer: 13,2 m.
Power Steering er standardudstyr.

Dæk: 9.50-14 slangeløse.

Udstyr: Varme-, defroster- og friskluftanlæg, armlen på alle døre, solskærme, cigarettænder, el-ur, askebægre, radio, automatisk vinduesregulering, automatisk sædeindstilling vindspejlvasker. Solskærme og instrumentbord er overtrukket med sikkerhedspolstring.

Hovedmål

længde..... 5771 mm
bredde..... 2040 mm
højde..... 1440 mm
vægt, ca..... 2231 kg
2- eller 4-dørs karrosseri.