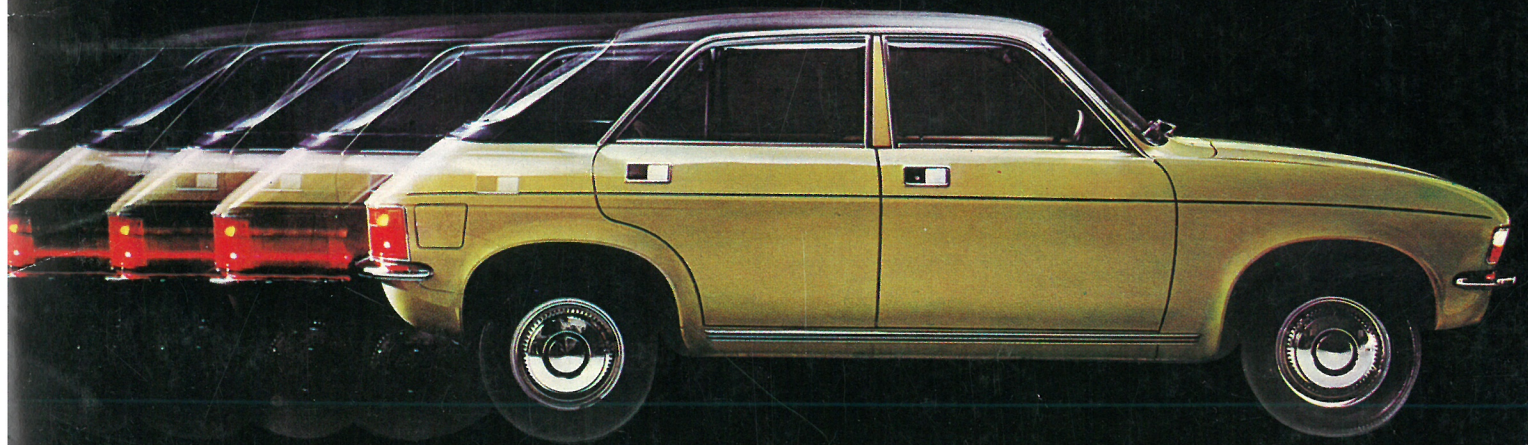
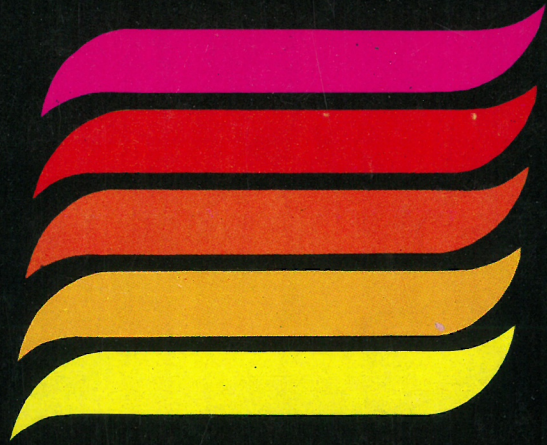


Austin

Allegro



Product Introduction

Her er Allegro. Præsenteret punkt for punkt. En storslået nyhed fra Austin. Kompakt, men rummelig. Med motorkraft for ethvert ønske. Fra den økonomiske 1100er til den overlegne 1500er. 2 døre eller fire døre. Køreegenskaber og affjedringskomfort uden konkurrence takket være den eksklusive kombination af forhjulstræk og den revolutionerende Hydragas-affjedring. Allegro vrimler med fine detaljer. Fx el-kølerventilator, der kun kører, når der er brug for det. Det giver plus-heste og minusstøj. Et bagagerum med rummelighed som overskrift. Et kvadrant-rat som gør overblikket til instrumenterne friere. Radialdæk. Ekstra undervognsbeskyttelse på alle modeller. Og kik nærmere på Allegro: De finder en bunke "ekstra-udstyr", som ikke er spor ekstra. Allegro-standard er = luksusstandard.

SPECIFIKATIONER
Generelt for alle modeller

ALLEGRO
set udefra

DIMENSIONER
4-dørs og
2-dørs modeller

BAGAGERUMMET

INTERIØRET
Beskrivelse af
1500 Special

**SÆDER OG
INDTRÆK**

4

6

7

9

10

12



**INTERIØR-
DETALJER**
Instrumenter,
betjeningsgreb

14

MOTOR
Transmission,
ydelse

15

**KARROSSERI OG
AFFJEDRING**

16

ANDRE DETALJER
Hjul og bremses,
el-opvarmet bagrude

18

**TEKNISKE
SPECIFIKATIONER**

19

Skandinaviske sprog: En separat folder med oversættelse af denne brochure til skandinaviske sprog, finder De indsat i en lomme på omslagets bageste inderside.

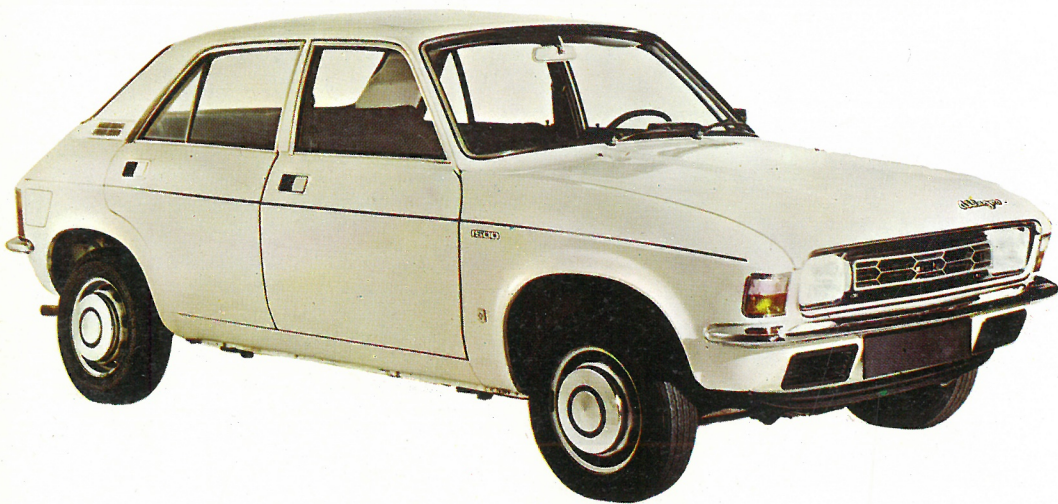
Scandinavian Languages – Separate leaflets containing translations of this brochure in Scandinavian Languages are accommodated in the pocket on the inside back cover.



6 SET UDEFRA



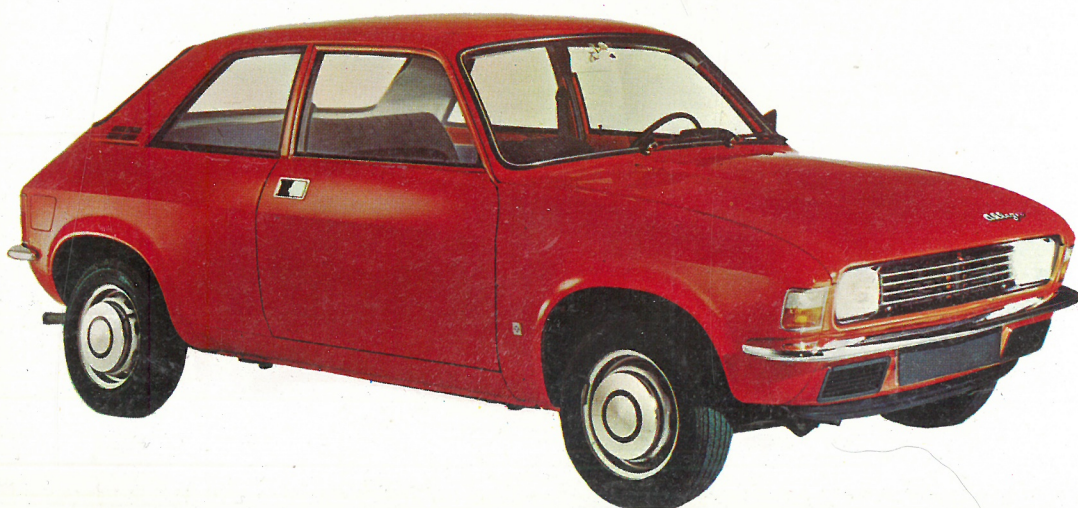
1500 Special. Hexagonmønstret kølergril med lys indfatning, rektangulære forlygter og vinylklædt tag. Sidespejl, hængslet benzinpåfyldningsklap, baklys og indfældede dørhåndtag. Udelt hjultrim og kontraststribe.



1500 SDL. Hexagonmønstret kølergril med lys indfatning, rektangulære forlygter og kontraststribe. Sidespejl, hængslet benzinpåfyldningsklap og indfældede dørhåndtag.



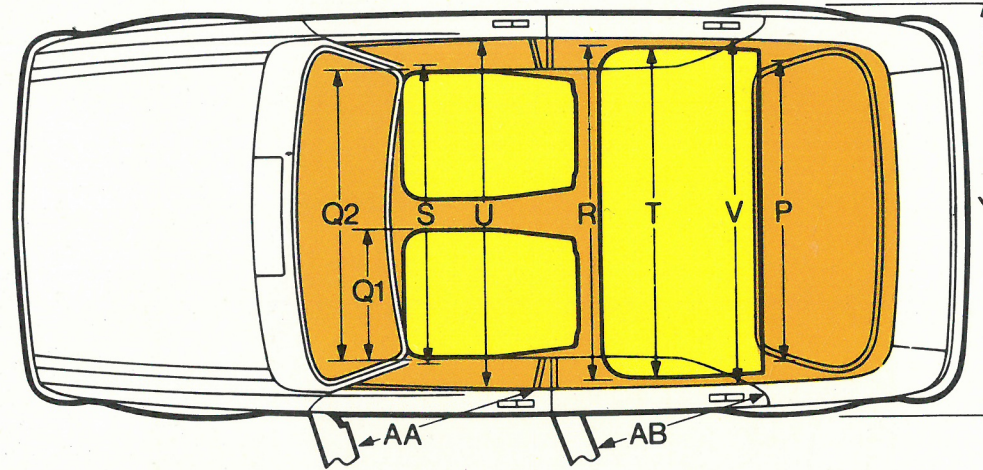
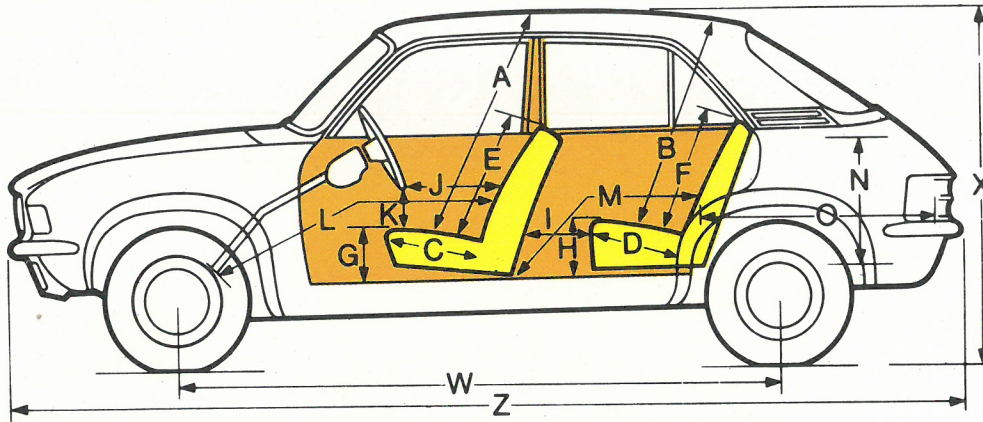
1300 SDL. Kølegitter med lodret listemønster og lys indfatning, rektangulære forlygter og Kontraststribe. Sidespejl, hængslet benzinpåfyldningsklap og indfældede dørhåndtag.



1100 DL. Kølegitter med vandret listemønster og rektangulære forlygter. Benzinpåfyldningsklappen er hængslet, dørhåndtagene er indfældede og der er sidespejl.

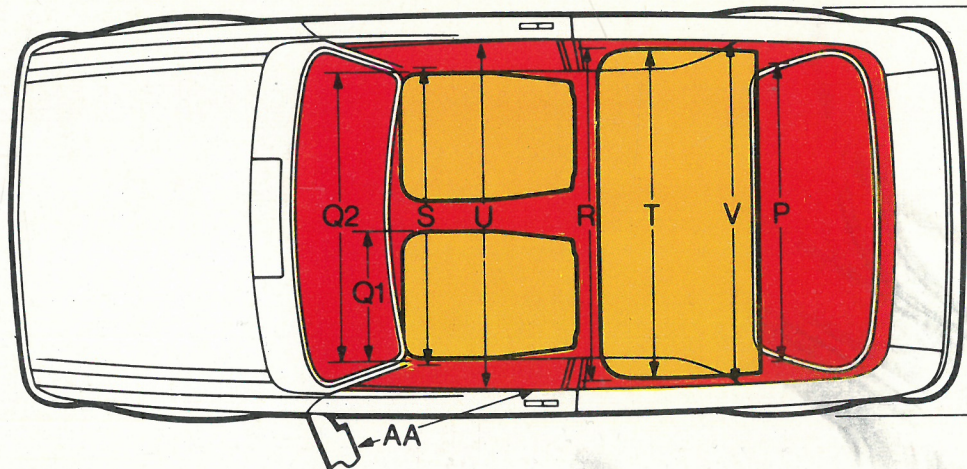
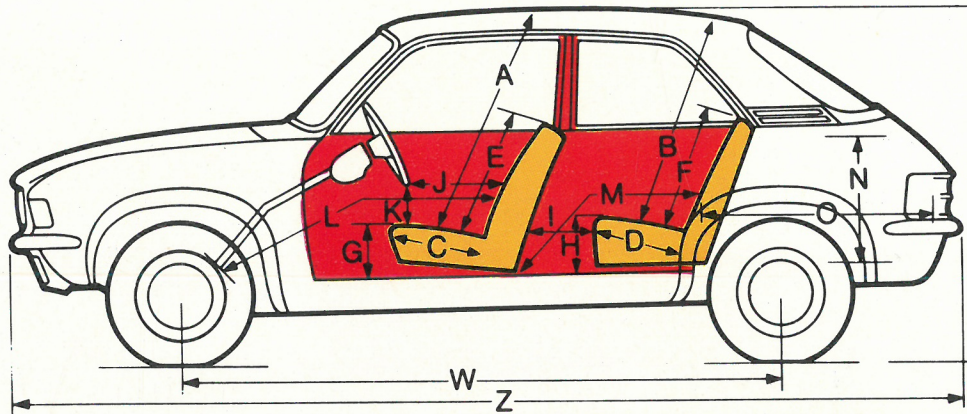


Bagagerummet er stort : nominelt 425 liter—fuldt udnytteligt er 255 liter. I bunden en solid måtte, undtagen 1500 Special, der både har tæppestof i bunden og direkte bagagerumsbelysning. Bagagerumshjelmen støttes af en torsionsfjeder, og har en letbetjent dreje-lås.



4-dørs modeller

	cm
*Højde over forsædet (uden belastning)	A 90,35
*Højde over bagsædet (uden belastning)	B 83,08
*Forsædedybde	C 45,64
*Bagsædedybde	D 41,66
*Forsæderyglænets højde	E 53,70
*Bagsæderyglænets højde	F 54,86
*Højde fra gulv til forsædehynde	G 33,71
*Højde fra gulv til bagsædehynde	H 32,05
*Afstand mellem sæderne—maksimum	I 38,79
minimum	J 20,70
*Afstand mellem rat og ryglæn—maksimum	J 41,25
minimum	K 23,90
oAfstand mellem rat og sædehynde	K 15,65
*Benplads foran—maksimum	L 119,99
minimum	M 104,19
*Benplads bagi—maksimum	M 121,62
minimum	N 100,33
Bagagerummets højde	O 55,88
Bagagerummets dybde	P 88,27
Bagagerummets bredde	Q 92,71
*Enkelt forsædes bredde	Q1 54,61
*Forsædernes totalbredde	Q2 116,84
*Bagsædes bredde	R 128,58
*Bredde mellem forðorene	S 130,40
*Bredde over bagsædet	T 129,21
*Bredde i skulderhøjde over forsædet	U 128,40
*Bredde i skulderhøjde over bagsædet	V 126,80
Akselafstand	W 244,20
Højde	X 139,80
Bredde	Y 161,34
Længde	Z 385,24
*Døråbningsbredde foran	AA 71,20
*Døråbningsbredde bagi	AB 69,19
Sporvidde for	136,20
Sporvidde bag	136,40
Frihøjde (ubelastet)	16,00
Cirkavægt køreklar 1300 Super DeLuxe	862 kg
1500 Super DeLuxe og 1500 Special	871 kg



2-dørs modeller

	cm
*Højde over forsædet (uden belastning)	A 90,35
*Højde over bagsædet (uden belastning)	B 83,08
*Forsædedybde	C 45,64
*Bagsædedybde	D 41,66
*Forsæderyglænets højde	E 53,70
*Bagsæderyglænets højde	F 54,86
*Højde fra gulv til forsædehynde	G 33,71
*Højde fra gulv til bagsædehynde	H 32,05
*Afstand mellem sæderne—maksimum	I 35,9
minimum	J 20,7
*Afstand mellem rat og ryglæn—maksimum	J 41,2
minimum	K 26,4
*Afstand mellem rat og sædehynde	K 15,6
*Benplads foran—maksimum	L 119,9
minimum	M 105,9
*Benplads bagi—maksimum	M 118,0
minimum	N 100,3
Bagagerummets højde	O 55,8
Bagagerummets dybde	P 88,2
Bagagerummets bredde	Q 92,7
*Enkelt forsædes bredde	Q1 54,6
*Forsædernes totalbredde	Q2 116,8
*Bagsædes bredde	R 129,9
*Bredde mellem forðorene	S 130,4
*Bredde over bagsædet	T 130,6
*Bredde i skulderhøjde over forsædet	U 128,4
*Bredde i skulderhøjde over bagsædet	V 127,5
Akselafstand	W 244,2
Højde	X 139,8
Bredde	Y 161,3
Længde	Z 385,2
Døråbningsbredde foran	AA 85,2
Sporvidde for	136,2
Sporvidde bag	136,4
Frihøjde (ubelastet)	16,0
Cirkavægt køreklar 1100 DeLuxe	809 kg
1300 Super DeLuxe	840 kg

*På grund af polstringsvariationer mellem modellerne er disse mål "cirka-mål".

KABINEN I 1500 Special

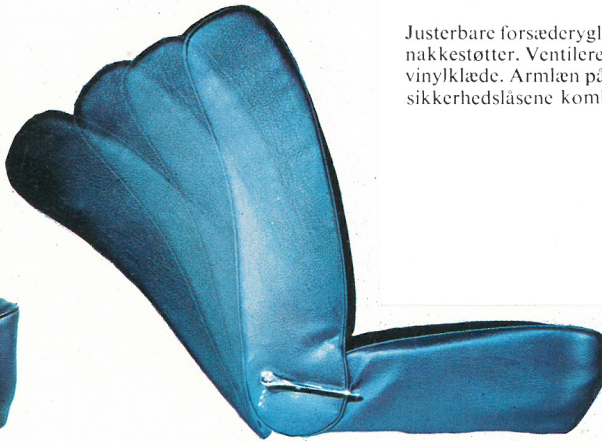
Det udelte frontpanel har elegant, imit. træindlægning. Det samme gælder rattet og midtkonsollen med el-ur. Bagspejlet har "vippeknop" mod blænding bagfra, og både fører og sidepassager har en rummelig pakkehylde, mens det egentlige håndskerum er aflåseligt. Passager-solskærmen har spejl på bagsiden, og manchetterne omkring gearstang og håndbremsegreb har elegant syning. Bagrudehylden er både polstret og beklædt. 1500 Special savner heller ikke tykke, lækre gulvtæpper, et varme- og friskluftsystem med fuld luftgennemstrømning. Askebægre for og bag samt tøjkrøge i begge sider.



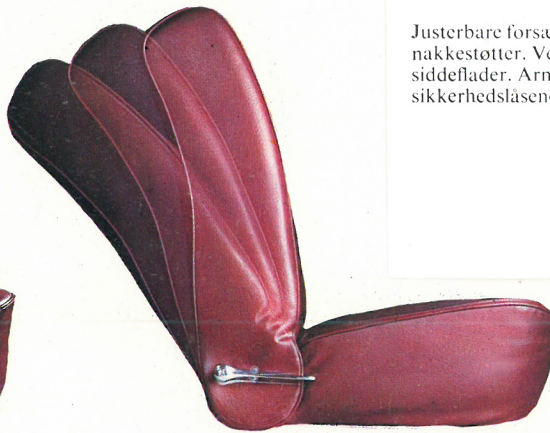




Justerbare forsæderyglæn og glideskinnejustering samt nakkestøtter. Ventilerende Ambla kunstlæder med siddeflader i lækker vinylklæde. Armlæn på alle døre og midtarmen i bagsædet. På 4-dørs modeller er sikkerhedslåsene kombineret med børnelåse.



Justerbare forsæderyglæn med glideskinnejustering og fæster for nakkestøtter. Ventilerende Ambla kunstlæder med siddeflader i lækker vinylklæde. Armlæn på alle døre. På 4-dørs modeller er sikkerhedslåsene kombineret med børnelåse.

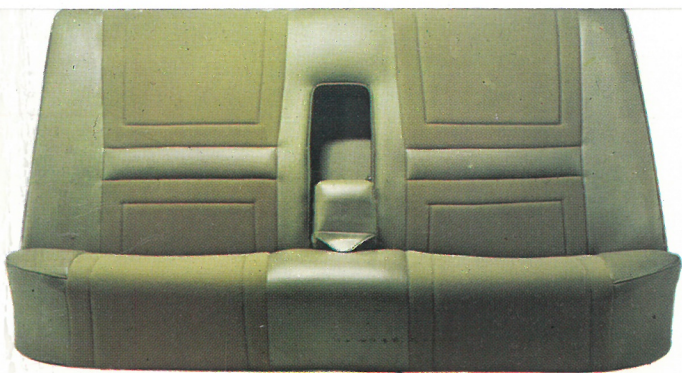


Justerbare forsæderyglæn med glideskinnejustering og fæster for nakkestøtter. Ventilerende Ambla kunstlæder med konturerede siddeflader. Armlæn på alle døre. På 4-dørs modellen er sikkerhedslåsene kombineret med børnelåse.



Forsæder med glideskinne monteret og kunstlæderbetræk i forstærket vinyl. Dørlukke-stopper og på 4-dørs modeller sikkerhedslåse med børnelåse.

1500 Special



1500 SDL



1300 SDL



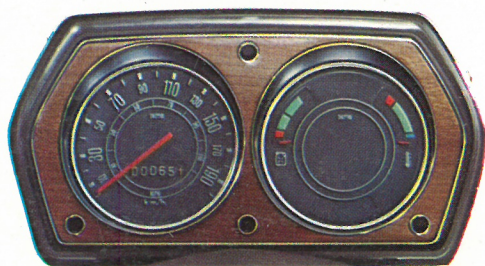
1100 DL



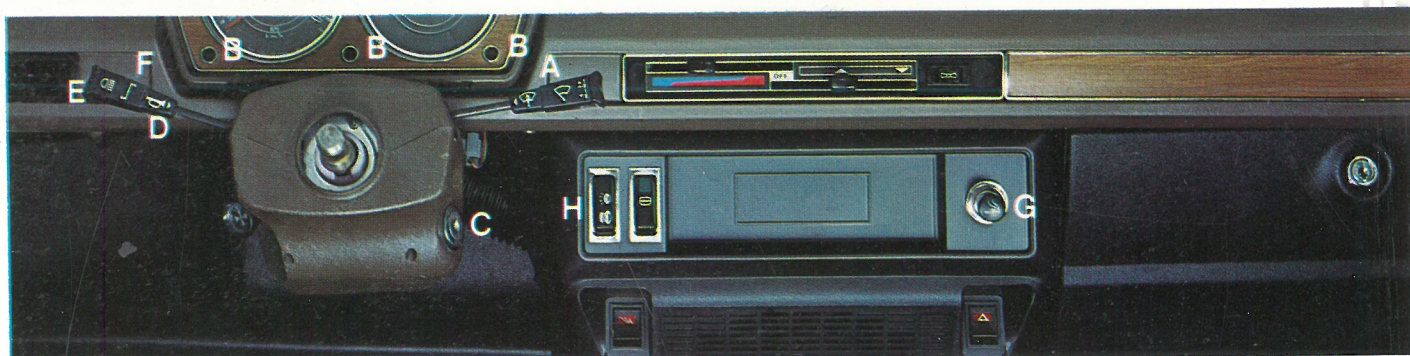


Frontpanelet har kraftig sikkerhedspolstring og i hver side separat virkende friskluftdyser. Ratstammen er af den sammentrykkelige sikkerhedstype og med ratlås. Midt i panelet er der et stort askebæger og panelets overside udgør en bekvem aflæggehynde for både fører og passager. Det "firkantede" rat er ikke alene elegant, men giver mere frit overblik til instrumenterne, ligesom afstanden mellem ratkrans og sæde er større end ved et traditionelt rat. Ydermere kan føreren ved at variere grebet om rattet så at sige ændre styretøjets udveksling!

Allegro har naturligvis tandstangsstyring og en vendediameter på kun 10,13 mm fra kansten til kansten.



Instrumenterne har deres eget "hus". Det er anbragt højt og virkelig usædvanligt oversigtbart med behagelig grøn belysning. Speedometret har km-tæller med 100-meter-tal. Instrumentet til højre rummer benzinmåleren og kølevæsketermometret. 1500 Special har centralpanel med el-ur.



Intet er lettere, sikrere og hurtigere end Allegros fingertip-stilkontakter under rattet.

A. 2-trins viskere med kontakt for moment-viskerbevægelse og elektrisk vasker. **B.** Kontrollamper i instrumentpanelet for tænding, langt lys, olietryk og blinklys. **C.** Kombineret tændings-, start- og ratlås. **D.** Horn. **E.** Lysomskifter med kontakt for overhalingslys. **F.** Blinklyskontakt med aut. tilbageføring. **G.** El-tænder. **H.** Hovedlyskontakt.

Varmesystem:

Friskluftstype med 2-trins blæser og separate luftindtag.

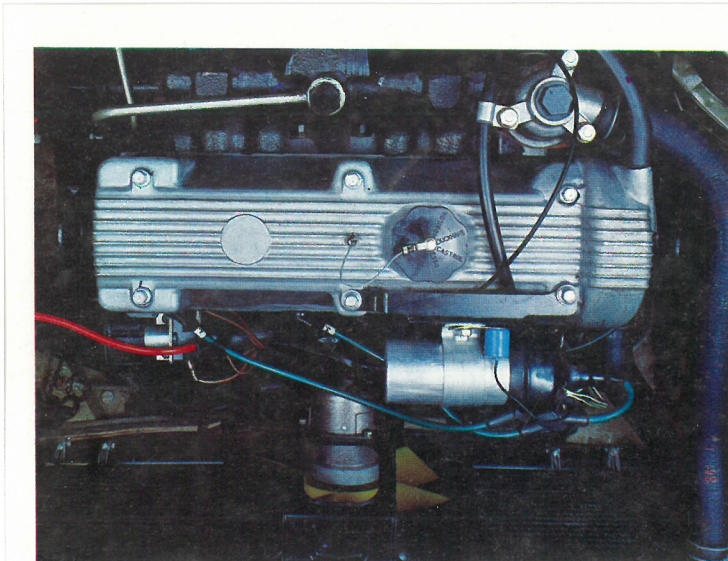
Allegrøen giver tre motormuligheder:

1.) 1100 cm³ A-motoren. 4-cylindret, topventilet med stødstænger og 4-trins gearkasse.

2.) 1300 cm³ A-motoren. 4-cylindret, topventilet med stødstænger og 4-trins gearkasse.

3.) 1500 cm³ E-motoren. 4-cylindret, topventilet med overliggende, kædetrukket knastaksel og 5-trins gearkasse.

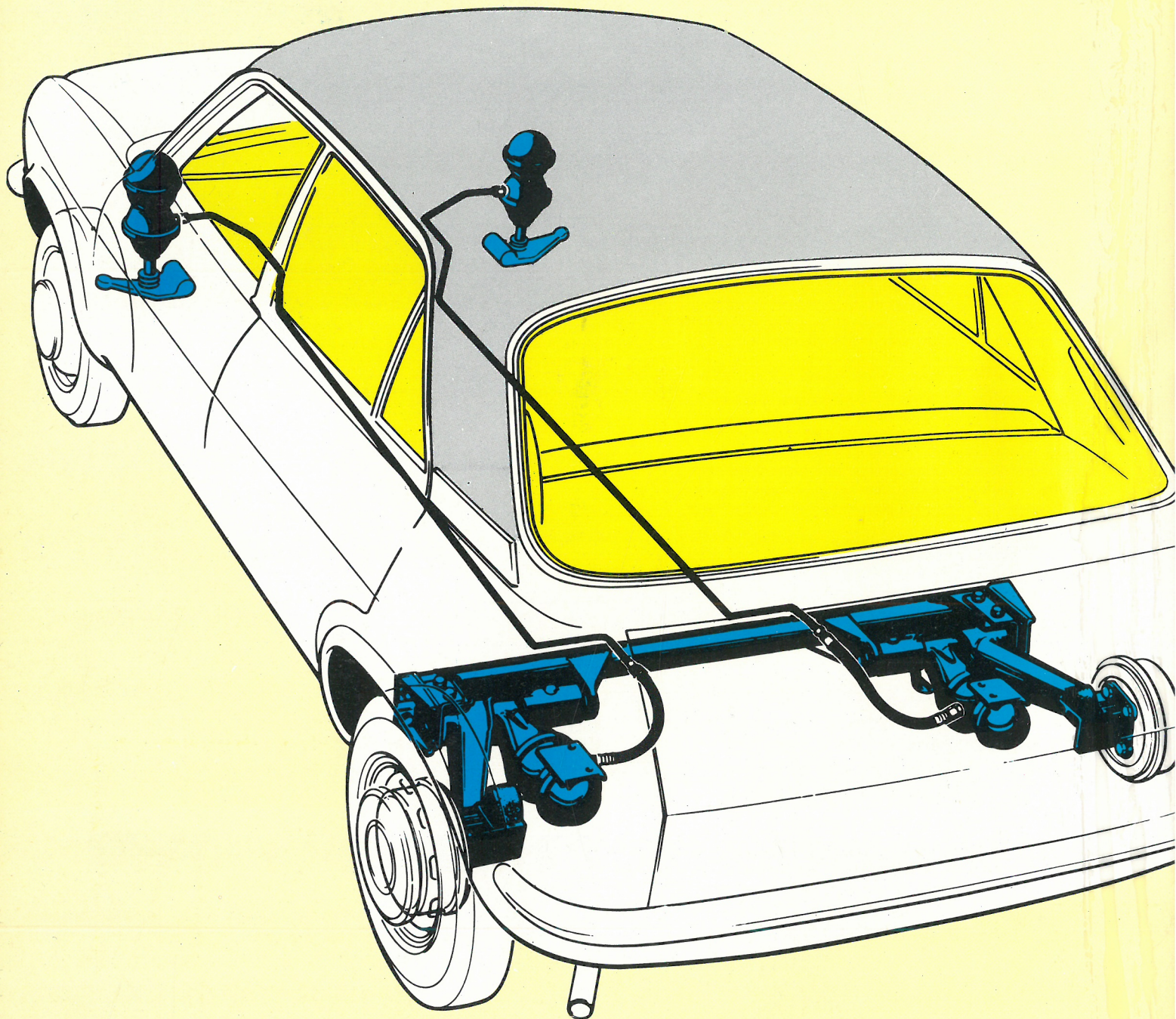
Alle modeller har sports-bundgearskifte.



Alle modeller har termostatkontrolleret el-kølerventilator. Den kører kun, når der er brug for det, men er omvendt fuldt effektiv, selv når motoren løber tomgang. Systemet giver "plus-heste og minus-støj" samt sparer på benzinen.

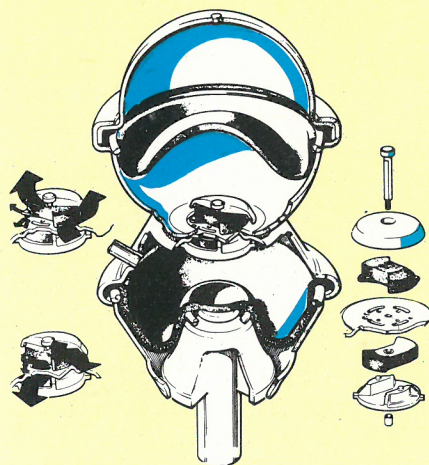
YDEEVNE

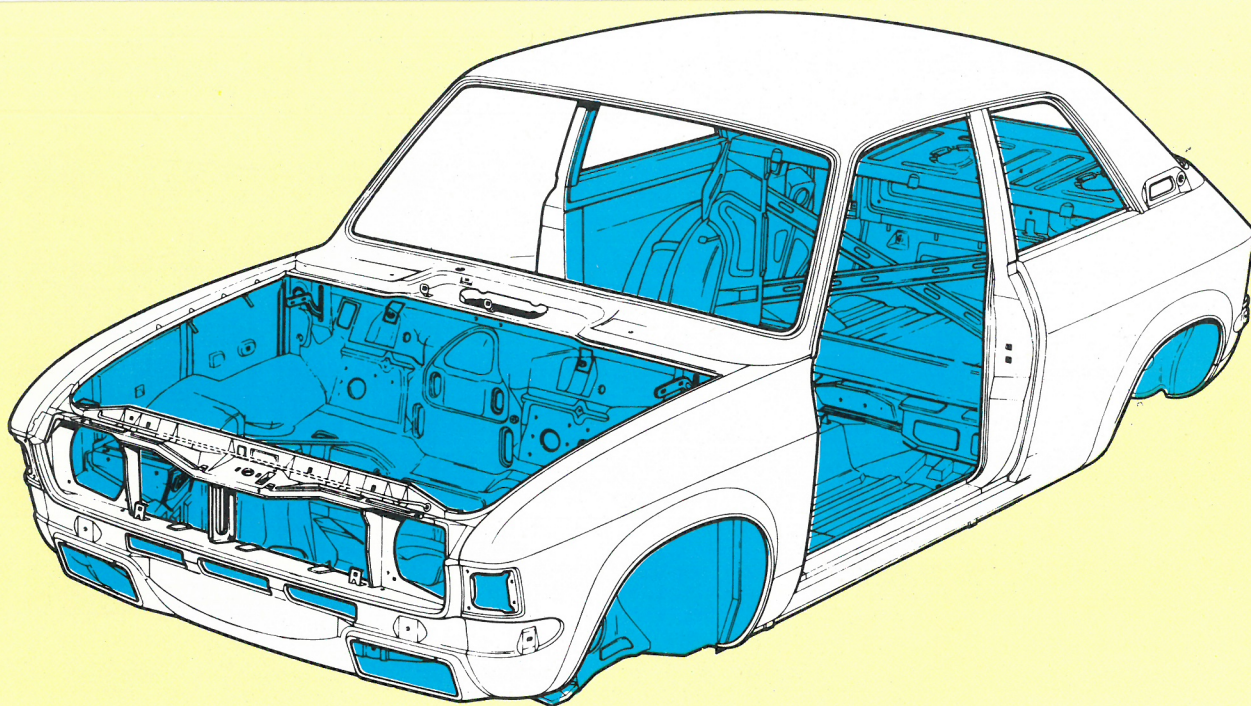
Acceleration i 4. gear				Acceleration gennem gearene			
km/t	1100	1300	1500	km/t	1100	1300	1500
	Tid i sekunder				Tid i sekunder		
40 – 60	6.8	6.8	6.0	0 – 40	4.3	3.4	3.2
60 – 80	7.8	7.0	6.1	0 – 60	8.0	6.8	6.3
80 – 100	12.6	10.1	8.3	0 – 80	13.8	11.6	9.7
100 – 120	18.3	11.3	8.3	0 – 100	22.9	17.8	15.3
50 – 100	23.8	20.4	17.3	0 – 120	43.4	30.5	23.4
				Tophastighed km/t	129	139	148



HYDRAGAS-AFFJEDRING

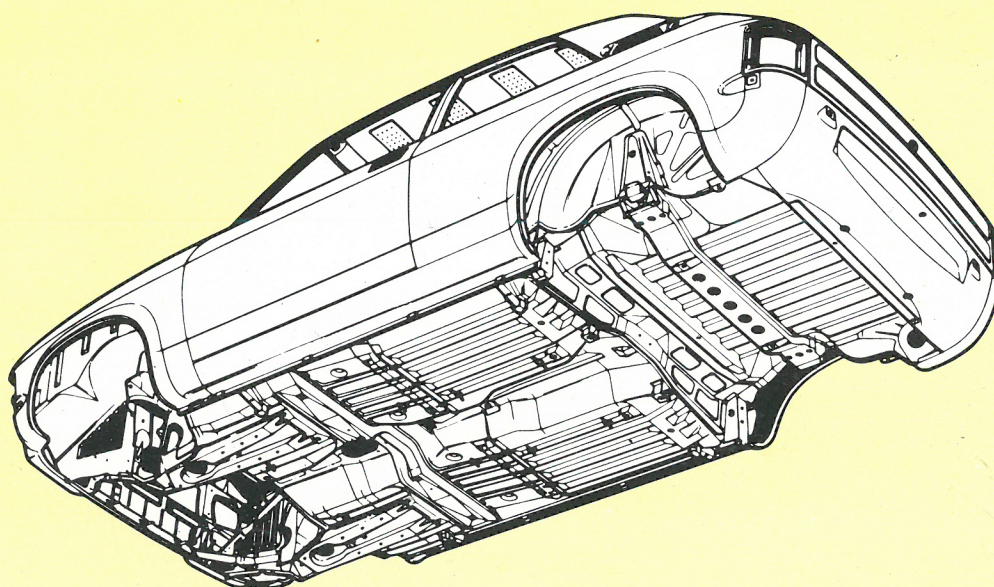
Hydragas-affjedringssystemet er i alt væsentligt en ukompliceret konstruktion med en integral-fjeder- og dæmperenhed ved hvert hjul. Fjederelementet er "lukket for livstid" og indeholder som affjedringsmiddel nitrogen. Fjederelementerne er forbundet parvis mellem for-og baghjul i hver vognside, og en vandbaseret væske sørger for den "bærende og korresponderende" forbindelse mellem hjulparrene.





Den kraftige sikkerhedskabine i det selvberende helstål-karosseri ligger mellem et for- og bagparti, der er konstrueret til gennem kontrolleret sammentrykning at absorbere selv meget voldsomme kollisionstryk. Motoren er dertil monteret sådan, at den ved frontalkollision ikke kan presses ind i kabinen.

Undervognsforsøgling. Hele undervognen med bagagerumssektionen og hjulåbningerne er effektivt rustbeskyttede. Det samme gælder alle undervognens lukkede sektioner, som indvendigt er voksprøjet. Udstødningsrøret er takket være en aluminiumbehandling ekstra langlivet.

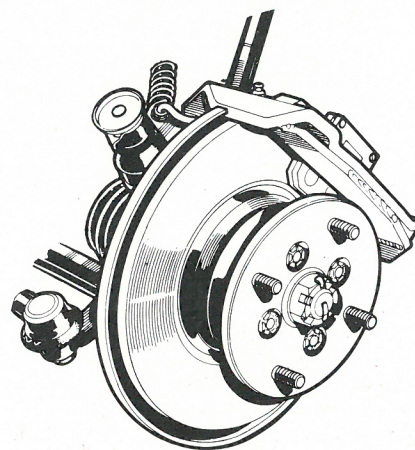


HJUL

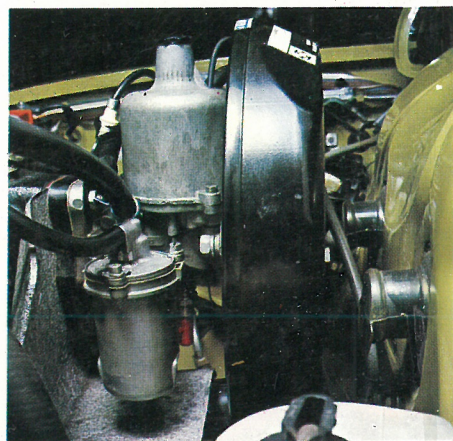
Alle modeller har pressede stålpladehjul med ventilationsåbninger, 330-4,50 med radialdæk 145-13, som ikke alene giver længere dæklevetid, men også langt bedre køreegenskaber. Pyntekapslerne er i ét stykke, forkromede og med en omliggende sort ring. 1500 Special har specielt hjultrim.

**BREMSER**

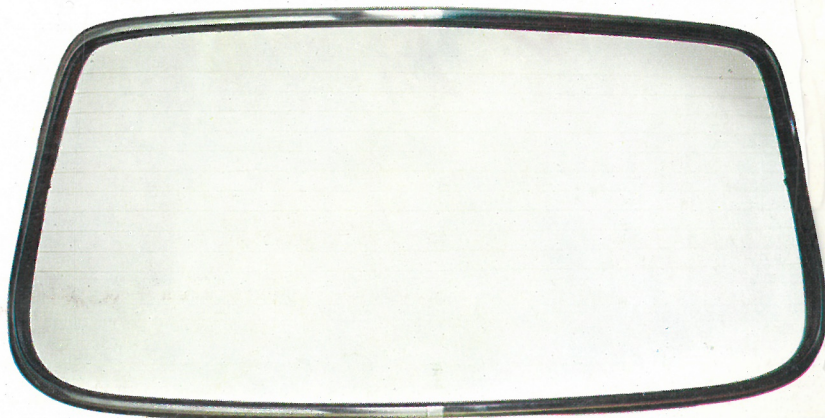
Skivebremser foran og bremseforstærker er standard på alle modeller. Bagtil er der tromlebremser, og hele systemet er af sikkerhedstypen med 2 bremsekredse.

**KARBURATOR**

Den specielt afstemte "svingnålkarburator" (S.U.) har overløbsventil, som reducerer mængden af kulilte og kulbrinter uden at reducere motorkraften nævneværdigt. Følgelig slipper færre giftstoffer ud gennem udstødningsrøret på en Allegro!

**BAGRUDEN**

Alle modeller har konturformede bagrudere som standard-udstyr el-varmning. Det betyder bedre, sikrere udsyn under alle vejrforhold.



SPECIFIKATIONER

1100 DeLuxe

Motor: 4-cylindret, tværplaceret, topventilet med stødstænger. Boring 64,58 mm, slaglængde 83,73 mm, volumen 1098 cm³, 47,9 DIN-hk ved 5250 o/m, maksimalt drejningsmoment 8,25 kgm ved 2450 o/m, kompressionsforhold 8,5:1.

Benzinsystem: Mekanisk S.U. benzinpumpe, enkelt S.U. HS4 "ren-udstødningskarburator", tankkapacitet 47,7 liter.

Kølersystem: Trykkøler med termostatstyret el-ventilator. Kapacitet 3,5 liter plus cirka 0,6 liter i varmesystemet.

Kobling: Tor enkeltpladetype med 18 cm diameter.

Gearkasse: Firetrins fuldsynkroniseret med remote-control gearskifte (tilbagetrasket gearstang). Udvekslingsforhold: Første 3,525:1, andet 2,218:1, tredje 1,433:1, fjerde 1,000:1, bakgear 1,544:1.

Transmission: Forhjulstræk med åbne kardanakslar og sfæriske kardanled. Udvekslingsforhold (1100) 1,433:1.

Styretøj: Tandstangstype. Sikkerhedsratstamme og kvadrant-rat. Vendediameter ca. 10,13 meter.

Affjedring: Uafhængig ved alle fire hjul med Hydragas*-elementer parallelførbudne mellem for- og baghjul.

Bremser: Hydrauliske, 2-kredssystem med forstærker. 25 cm skivebremser på forhjulene og 20 cm tromlebremser på baghjulene med en påløbende og en medløbende bremsesko.

Hjul og dæk: Pressede stålpladehjul med 145-13 radialdæk.

Elektrisk udstyr: 12 volts, 40 amp. t batteri. Vekselstrøms-generator. Kombikontakt på venstre side af ratstammen til horn, overhalingslys, lysomskiftning og blinklys med aut. tilbageføring og aktivering for kortvarige blink ved overhaling m.v. Stikkontakten på højre side af ratstammen aktiverer el-vaskeren og 2-trins vinduesviskerne—også for momentvaskning. Enkelttonet horn. Alarmblinklys. El-opvarmet bagrude. Friskluftvarmeapparat med 2-trins blæsermotor. Kombineret tændings-, start- og rattåskontakt på ratstammen.

Instrumentering: Speedometer med kilometertæller. Benzinnåler. Kølevæsketermometer. Kontrollamper for lavt olietryk, langt lys, blinklys og ladning.

Karosseri: 2-dørs sedan, selvbærende helstålskonstruktion med undervognsbeskyttelse og rustbeskyttelse af alle lukkede sektioner med voksindsprøjtning. Afslæpplader for og bag. Frontpanel med friskluftventilationsdysere i ydersiderne. To solskærme. Gummimåtter på gulvet. Kollisionssikre dørlåse, der udefra betjenes over forsænkede håndtag. Indvendigt ligeledes forsænkede håndtag og låseknapper af tryktypen i karmene. Trækgreb af stroptypen. Askebæger for og bag. Tøjkrøge. Forstærket vinylbetræk på sæderne. Bagspejl og sidespejl. Aut. lyskontakter i forordene til interiør-belysningen. Hængslet benzinpåfyldningsklap. Plads til montering af radio med op til fire højttalere. Sikkerhedsseler ved forsæderne og monteringshuller til seler i bagsædet.

1300 Super DeLuxe

Som beskrevet for 1100 DeLuxe med følgende afvigelser:

Motor: 4-cylindret, tværplaceret, topventilet med stødstænger. Boring 70,61 mm, slaglængde 81,28 mm, volumen 1275 cm³, 57,3 DIN-hk ved 5250 o/m, maksimalt drejningsmoment 9,45 kgm ved 3000 o/m, kompressionsforhold 8,8:1.

Karosseri: Tæppestof på gulvet, justerbare forsæderyglæn, armlæn, der samtidigt tjener som dørtrækgreb på alle døre, forstærket vinylbetræk med mønstring på sædernes siddeflader, motorhjelmslås under frontpanelet.

Transmissionen: Udveksling i differentialet 3,938:1.

Ekstraudstyr: Nakkestøtter til forsæderne.

1500 Super DeLuxe

Motor: 4-cylindret, tværplaceret, topventilet med én overliggende, kædetrukket knastaksel. Boring 76,2 mm, slaglængde 81,28 mm, volumen 1485 cm³, 69,3 DIN-hk ved 5600 o/m, maksimalt drejningsmoment 10,8 ved 3100 o/m, kompressionsforhold 9,0:1.

Benzinsystem: Mekanisk S.U. benzinpumpe, enkelt S.U. type HS6 "ren-udstødningskarburator", tankkapacitet 47,7 liter.

Kølesystem: Trykkøler med termostatstyret el-ventilator. Kapacitet 6 liter plus cirka 0,6 liter i varmesystemet.

Kobling: Tor enkeltpladetype med 19,7 cm diameter.

Gearkasse: Femtrins fuldsynkroniseret med remote-control gearskifte (tilbagetrasket gearstang). Udvekslingsforhold: Første 3,202:1, andet 2,004:1, tredje 1,372:1, fjerde 1,000:1, bakgear 3,467:1.

Transmission: Forhjulstræk med åbne kardanakslar og sfæriske kardanled. Udvekslingsforhold 3,647:1.

Styretøj: Som beskrevet for 1100 DeLuxe-modellen.

Affjedring: Som beskrevet for 1100 DeLuxe-modellen.

Bremser: Hydrauliske, 2-kreds system med forstærker. 25 cm skivebremser ved forhjulene og 20 cm tromlebremser ved baghjulene med én påløbende og én medløbende bremsesko.

Hjul og dæk: Som beskrevet for 1100 DeLuxe-modellen.

Elektrisk udstyr: Som beskrevet for 1100 DeLuxe-modellen med følgende tilføjelser: To-tonet horn, el-tænder.

Instrumentering: Som beskrevet for 1100 DeLuxe-modellen.

Karosseri: Som beskrevet for 1100 DeLuxe-modellen med følgende afvigelser: Tæppestof på gulvet, justerbare forsæderyglæn, semi-træindlægning på frontpanelet, armlæn, der samtidig tjener som dør-trækgreb på alle dørsider, sædebetræk i forstærket vinyl-kunstlæder med siddeflader i nylonstof, motorhjelmslås under frontpanelet.

Ekstraudstyr: Nakkestøtter til forsæderne.

1500 4-dørs Special

Elektrisk udstyr: Som beskrevet for 1500 Super DeLuxe med følgende tilføjelser: Baklygter, bagagerumbelysning.

Instrumentering: Som beskrevet for 1500 Super DeLuxe med følgende tilføjelse: el-ur i centerpanel.

Karosseri: Som beskrevet for 1500, 4-dørs Super DeLuxe-modellen med følgende afvigelser: Polstret og beklædt bagrudehylde, imit. træindlægning i rattet, centerkonsol med imit. træindlægning, aflåseligt handskerum, imit. træindlægning under dørvinduerne, aluminium-beskyttelsesskinner ved dørkarmene (?), spejl på bagsiden af højre solskærm, bagspejl med antiblænd-indstilling, tæppestof i bagagerummets bund, midtarmle i bagsædet, vinylbeklædning på taget, manchete med syning på håndbremsgreb og gearstang, forkromede lister, store, udelte hjulkapsler og nakkestøtter på forsæderne.

*Hydragas er et registreret varemærke.



British Leyland International Limited, London, England.

Printed in England