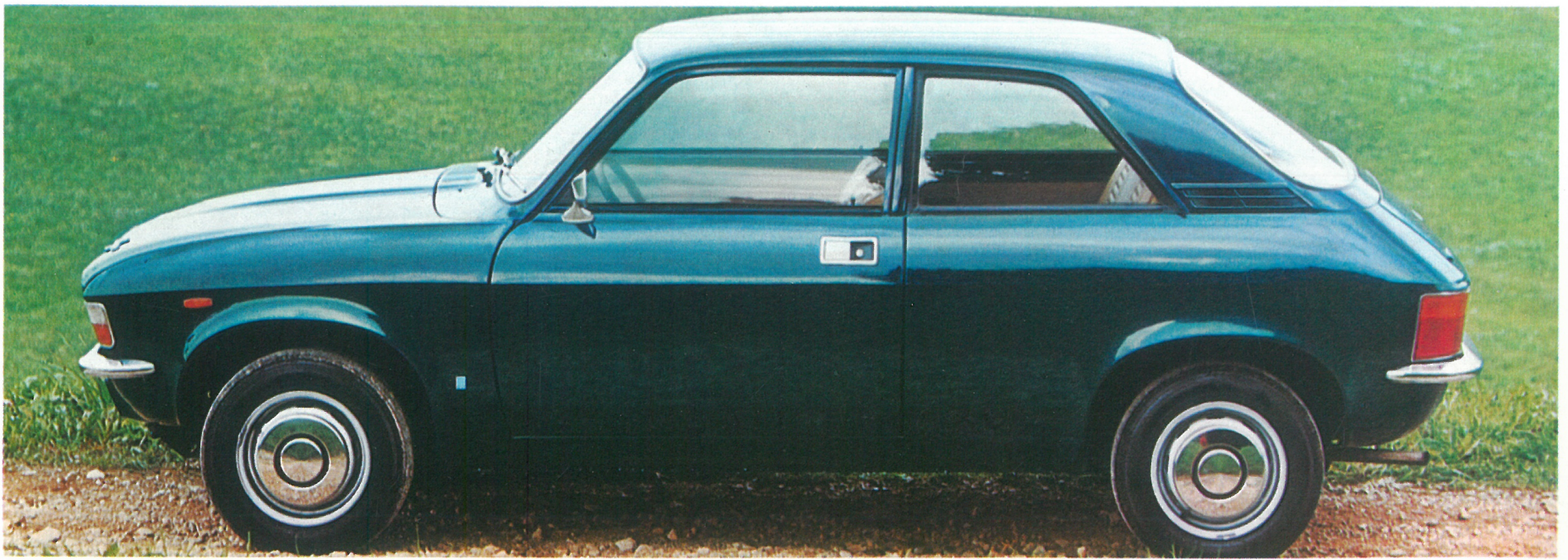




# AUSTIN ALLEGRO 1100 2dr. D/L





Her er Allegro 1100 DL modellen. Kik nærmere på den, og De må indrømme, at trods prisen er den faktisk forbløffende veludstyret. Motoren er en 1098 cm<sup>3</sup> med topventiler. Tværstillet og med træk på forhjulene. Foruden forhjulstrækkets velkendte overlegenhed på køresiden, giver konstruktionen vældige plusser på pladssiden. Den sammenbyggede, tværstillede motor/transmissionsenhed breder sig nemlig langt mindre end motoren og transmissionen i en »almindelig« bil. Forpartiet bliver kortere, så kabinen bliver længere. Der er ingen pladsslugende kardan-tunnel inde i vognen og Allegroens lette bagtøj, uden et stort differentialehus, giver ekstra plads i bagagerummet. Austin Allegro 1100 DL har luftpude-affjedring. »Hydragas«-systemet. For- og baghjul korresponderer under affjedringsbevægelserne med hinanden gennem et væskesystem. Det betyder, at når et hjul påvirkes f. eks. opad, så vil det andet hjul i samme side straks kompensere ved at »stemme« tilsvarende imod nedad. Selve stødoptagningen sker i en luftpudeaffjedring, og Hydragas-affjedringen giver Dem ikke alene indtrykket af at køre i en dobbelt så stor bil, men De får med Hydragas en robust og servicefri affjedring. Allegro er sikkerhedsbevidst. Med sikkerhedsdørlåse, 2-kreds bremser, skiver foran og bremseforstærker. Udstyret er i komfortklassen. Med 2-trins blæsemotor. Med el-vinduesvasker og 2-trins viskere med særlig kontakt for »én-turs-aktivering«. 2 solskærme. Ventilation med udsugning mellem de bageste sideruder og bagruden, og ikke mindst om vinteren sørger el-bagruden for klart og sikkert udsyn bagud. Rulleseler? Naturligvis!

Prøver De en Allegro 1100 DL, vil De opdage, at vi ikke overdriver:

Her får De virkelig en masse bil for pengene!



# AUSTIN ALLEGRO 1100 2dr. DL

**Motor:** 4-cylindret, tværstillet, topventilet med stødstænger. Boring 64,58 mm, slaglængde 87,30 mm, volumen 1098 cm<sup>3</sup>. 47,9 DIN-hk ved 5250 o/m. Største drejningsmoment 7,95 DIN-kgm ved 2600 o/m. Kompressionsforhold 8,5:1.

**Benzinsystem:** Mekanisk benzinpumpe. Enkelt S.U. HS4 karburator. Benzintankens kapacitet 47,7 liter.

**Kølesystem:** Tryksystem med termostatkontrolleret el-ventilator. Kapacitet 3,5 liter plus ca. 0,6 liter i varmesystemet.

**Kobling:** Tør enkeltpladet, 181 mm i diameter.

**Gearkasse:** 4-trins fuldsynkroniseret. Tilbagetrukket gearskifte af remote control-typen. Udvekslingsforhold: Første 3,525:1, andet 2,218:1, tredje 1,433:1, fjerde 1,000:1, bakgear 3,544:1.

**Transmission:** Forhjulstræk med åbne aksler og universalled. Udvekslingsforhold: 4,133:1.

**Styretoøj:** Tandstangstypen. Sikkerhedsratstamme. Vendediameter 10,13 meter.

**Affjedring:** Helt uafhængigt hjulophæng med Hydragas fjederelementer, parallelforbundne for-bag.

**Bremser:** Hydraulisk system. 2-kreds bremsesystem med bremseforstærker samt kontrollampe for bremsevig. Foran skiver med 25 cm's diameter, bagi tromlebremser med 20 cm's diameter, én med- og én påløbende bremseko.

**Hjul og dæk:** Pressede stålpladefølge med 145-13 radialdæk.

**Elektrisk udstyr:** 12 volts, 40 amp.t batteri. Vekselstrøms-generator. Kombikontakt på venstre side af ratstammen til horn, overhalingslys, op/ned-blænding og blinklys med aut. tilbageføring og »let-aktivering« ved brug af blinklysene til overhalingsadvisering. Kombikontakt på højre side af ratstammen til el-vinduesviskerne og 2-trins viskerne med »let-aktivering« for enkelte viskerbevægelser. Entonet horn. Alarmblinklys. Friskluft-varmesystem med direkte luftblanding og 2-trins blæsemotor. Kombineret tændings-, start- og ratlås. El-bagrude med kontrollampe.

**Instrumenter:** Speedometer med kilometertæller. Benzinmåler. Kølevæsketermometer. Kontrollamper for olietryk, langt lys, blinklys og ladning.

**Karosseri:** 2-dørs saloon, helståls monokonstruktion med dobbelt rustbeskyttelse. Alle karosseriets hulrum er rustbeskyttede. Pakkehylder foran og bagi. I frontpanelet friskluft-ventilationsdysere. To solskærme. Formstøbte

gummimåtter på gulvet. Sikkerhedsdørlåse, udvendigt med fuldstændigt indfældede dørhåndtag, indvendigt med karm-trykknapper og indfældede greb. »Træk-i-greb« af stroptypen. Motorhjelmsslås betjenbar fra førersædet. Askebægre foran og bagi. Tøjkroge. Sædebetræk af kraftigt, »åndende« kunstlæder. Bakspejl i kabinen og på førersidens dør. Automatiske interiørlyskontakter ved begge døre. Hængslet benzinpåfyldningsklap. Der er forberedt plads til indbygning af op til 4 højttalere. Sikkerhedsseler af rulletypen foran, bagi monteringssteder til sikkerhedsseler.

## HYDRAGAS

Hydragas-fjederelementerne er Allegro's mest bemærkelsesværdige nyskabelse. Med denne luftpude-affjedring har British Leyland atter taget et sensationelt skridt foran de hidtil bedste affjedringsmetoder i bilverdenens mellemklasse.

Den fundamentale forskel mellem Hydragas og dens forløbere ligger i det nye fjederelements langt blødere arbejdsmåde. Dette er muliggjort gennem anvendelsen af kvælstof som fjedermedium. De lodrette stødbevægelser er reduceret til et minimum, og sidekrængningen er minimal selv under hård svingkørsel eller ved hastige undvigemanøvrer. Hydragas kræver ingen form for service.

Offentliggørelsen af denne brochure er ikke ensbetydende med et bindende tilbud. Ret til ændringer uden varsel i specifikationer og udstyr forbeholdes. Salg og levering af de i denne brochure omhandlede køretøjer sker i henhold til de af Dansk Oversøisk Motor Industri A/S og BLMC fastsatte leverings- og garantibetingelser.



**DOMI A/S**  
2600 GLOSTRUP  
TLF. (01) 961410



Autoriseret DOMI-forhandler:

1/75