

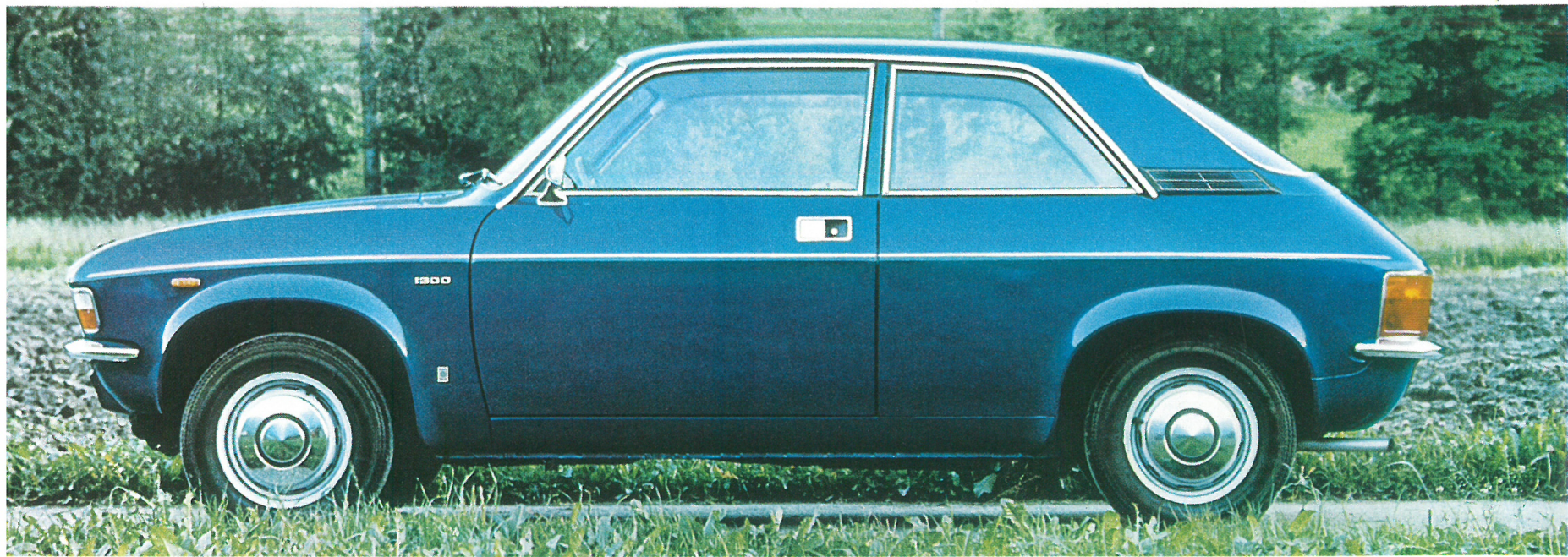


AUSTIN ALLEGRO 1300 2dr. SDL



**3 ÅRS
GARANTI**





kompakt kan en rummelig bil blive. Se på Austin Allegro 1300 SDL med luftpudejædring. Så ren i linjeføringen. Robust og så at se på. Præcis som den er at omgås. Men den er ikke bare elegant og pladsudnyttelsen teknisk og designmæssig bedrift. Allegro-karosseriet er i lige så høj grad det lykkede resultat af talrige vindtunnelforsøg med to vigtige formål: At sikre bilen det lavest mulige benzinforbrug og de bedst mulige køreregenskaber.

Den fornemme køreegenskaber og komforten kommer yderligere på et hjulophængs- og fjædringssystem, som De ikke finder nogen til i nogen anden bil: HYDRAGAS. »korresponderende« gasvæske system som giver sikrere hjul-til-vejkontakt, mindre karosseribevægelser og bedre støddæmning på selv de vanskeligste veje. Alle detaljer er en anden Allegro-fordel. De nye bremsesystemer med skiver foran og bremsestærker. Kollisionssikre dørlåse, sikkerhedsstænger og helstålsskabine med støddæmning for- og bagparti.

Styr? Allegro har næsten alt. Varme- og kølesystem med direkte luftblanding, ventilationsåbninger bagi og 2-trins blæser. Elektrisk vinduesvasker 2-trins viskere med god kontakt for »én-turs-aktivering«, elektriske blinklys, sovebeslag, tæpper på gulvet og rulleseleer.

Udvalgt op for bagagerumsklappen. Der er masser af plads. Der er De lejlighed til at se en Allegro nedefra, og så ser De en bund, der ligesom Allegro-karosseriet er dobbelt beskyttet mod rust. Der er De en anden Allegro-fordel. Den største oplevelse kommer dog først, når De sætter Dem bag rattet og kører ud i Allegro.

3 års garanti!

Alle Allegro leveres med 3 års garanti, uden kilometerbegrænsning.

Alle garanti gælder, uanset hvor langt De kører inden for de 3 år, også på ferieture i udlandet, og ved ejertab, hvis salget sker gennem en DOMI-forhandler. Kom ind til DOMI-forhandleren og få mere at vide om denne sensationelle 3 års DOMI-GARANTI.



AUSTIN ALLEGRO 1300 2dr. SDL

Specifikationer

Motor: 4-cylindret, tværstillet, topventilet med stødstænger. Boring 70,61 mm, slaglængde 81,28 mm, volumen 1275 cm³. 57,3 DIN-hk ved 5250 o/m. Største drejningsmoment 9,45 DIN-kgm ved 2700 o/m. Kompressionsforhold 8,8:1.

Benzinsystem: Mekanisk benzinpumpe. Enkelt S.U. HS4 karburator. Benzintankens kapacitet 47,7 liter.

Kølesystem: Tryksystem med termostatkontrolleret el-ventilator. Kapacitet 3,5 liter plus ca. 0,6 liter i varmesystemet.

Kobling: Tør enkeltpladet, 181 mm i diameter.

Gearkasse: 4-trins fuldsynkroniseret. Tilbagetrukket gearskifte af remote control-typen. Udvekslingsforhold: Første 3,525:1, andet 2,218:1, tredje 1,433:1, fjerde 1,000:1, bakgear 3,544:1.

Transmission: Forhjulstræk med åbne aksler og universalled. Udvekslingsforhold: 3,938.

Styretøj: Tandstangstypen. Sikkerhedsratstamme. Vendediameter 10,13 meter.

Affjedring: Helt uafhængigt hjulophæng med Hydragas-fjederelementer, parallelforbundne for-bag.

Bremser: Hydraulisk system. 2-kreds bremser med bremseforstærker samt kontrollampe for bremsevig. Foran skiver med 25 cm's diameter, bagi tromlebremser med 20 cm's diameter, én med- og én påløbende bremsesko.

Hjul og dæk: Pressede stålpladefælge med 145-13 radialdæk.

Elektrisk udstyr: 12 volts, 40 amp.t batteri. Vekselsstrøms-generator. Kombikontakt på venstre side af ratstammen til horn, overhalingslys, op/ned-blending og blinklys med aut. tilbageføring og »let-aktivering« ved brug af blinklysene til overhalingsadvisering. Kombikontakt på højre side af ratstammen til el-vinduesvaskerne og 2-trins viskerne med »let-aktivering« for enkelte viskerslag. Enkelttonet horn. Cigartænder. Alarmblinklys. Friskluftvarmesystem med direkte luftblanding og 2-trins blæsemotor.

Kombineret tændings-, start- og ratlås. El-bagrude med kontrollampe.

Instrumenter: Speedometer med kilometertæller. Benzinnåler. Kølevæsketermometer. Kontrollamper for olietryk, langt lys, blinklys og ladning.

Karosseri: 2-dørs, 4-5 personers. Selvbærende helstålskabine med stødabsorberende for- og bagparti. Sikkerhedsdørlåse. Udvendigt med helt indfældede dørhåndtag. Indvendigt med karm-tryknapper og indfældede greb. Sikkerhedsratsøjle, lamineret forrude. Sikkerhedsseler af rulletypen foran, bagi monteringssteder til sikkerhedsseler. Pakkehylder foran og bagi. Friskluftventilationsdyser i frontpanelet. To solskærme. Tæpper på gulvet. Askebægre foran og bagi. Tøjkroge. Sovebeslag. Ved indstigning til bagsædet, fældes ryglænet ned og forsædet glider frem. Armlæn med greb på begge døre. Mønsterpræget vinyl-panelbeklædning. Sædebetræk af kraftig, »åndende« kunstlæder. Motorhjelmslås betjenbar fra førerpladsen. Bakspejl i kabinen og udvendigt på førersidens dør. Automatiske interiørlyskontakter ved begge døre. Hængslet benzinpåfyldningsklap. Der er forberedt plads til indbygning af op til 4 højttalere. Beslag til nakkestøtter.

HYDRAGAS

Hydragas-fjederelementerne er Allegro's mest bemærkelsesværdige nyskabelse. Med denne luftpudeaffjedring har British Leyland atter taget et sensationelt skridt foran de hidtil bedste affjedringsmetoder i bilverdenens mellemklasse.

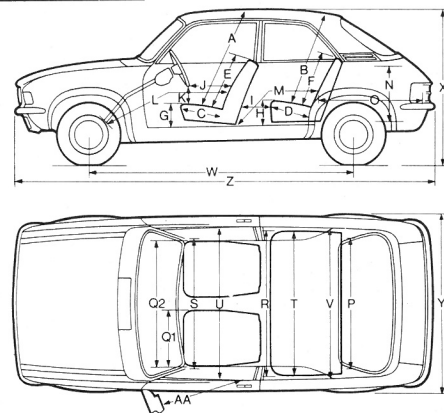
Den fundamentale forskel mellem Hydragas og dens forløbere ligger i det nye fjederelements langt blødere arbejdsmåde. Dette er muligt gennem anvendelsen af kvælstof som fjedermedium. De lodrette stødbevægelser er reduceret til et minimum, og sidekrængningen er minimal selv under hård svingkørsel eller ved hastige undvigemanøvrer. Hydragas kræver ingen form for service.

Offentliggørelsen af denne brochure er ikke ensbetydende med et bindende tilbud. Ret til ændringer uden varsel i specifikationer og udstyr forbeholdes. Salg og levering af de i denne brochure omhandlede køretøjer sker i henhold til de af Dansk Oversøisk Motor Industri A/S og BL fastsatte leverings- og servicebestemmelser.

Dobbelt-sikret mod rust:

1. Leyland-rustbeskyttet
2. Dinitrol-behandlet efter FDM-metoden.

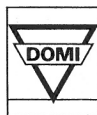
Dimensioner



| | | |
|----|--|-----------|
| A | Siddehøjde i forsædet | 90,20 cm |
| B | Siddehøjde i bagsædet | 83,08 cm |
| C | Sædedybde foran | 45,65 cm |
| D | Sædedybde bagi | 41,66 cm |
| E | Ryglænshøjde over forsædet | 53,70 cm |
| F | Ryglænshøjde over bagsædet | 54,86 cm |
| G | Forsædehøjde over gulvet | 33,70 cm |
| H | Bagsædehøjde over gulvet | 32,06 cm |
| I | Afstand mellem sæderne maksimum .. | 35,94 cm |
| I | Afstand mellem sæderne minimum .. | 20,70 cm |
| J | Afst. fra rat til forreste ryglæn, maks. | 41,25 cm |
| J | Afst. fra rat til forreste ryglæn, min.. | 26,40 cm |
| K | Afstand fra rat til sæde | 15,64 cm |
| L | Benplads foran, maksimum | 120,00 cm |
| L | Benplads foran, minimum | 106,00 cm |
| M | Benplads bagi, maksimum | 118,00 cm |
| M | Benplads bagi, minimum | 100,33 cm |
| N | Bagagerumshøjde | 55,88 cm |
| O | Bagagerumsdybde | 88,27 cm |
| P | Bagagerumsbredde | 92,71 cm |
| Q1 | Enkelt forsædes bredde | 54,61 cm |
| Q2 | Forsædernes samlede bredde | 116,84 cm |
| R | Bagsædets totalbredde | 129,97 cm |
| S | Bredde mellem forrude, maksimum .. | 130,40 cm |
| T | Bredde over bagsædet, maksimum .. | 130,60 cm |
| U | Bredde i skulderhøjde over forsædet .. | 128,40 cm |
| V | Bredde i skulderhøjde over bagsædet .. | 127,50 cm |
| W | Akselafstand | 244,20 cm |
| X | Højde | 139,80 cm |
| Y | Bredde | 161,34 cm |
| Z | Længde | 385,25 cm |
| AA | Døråbningsbredde foran | 85,25 cm |
| | Sporvidde foran | 136,20 cm |
| | Sporvidde bagi | 136,40 cm |
| | Frihøjde | 16,00 cm |
| | Typegodkendt egenvægt | 800 kg |



DOMI A/S
2600 GLOSTRUP
TLF. (02) 961410



Autoriseret DOMI-forhandler: