

Uno

F I A T



8 års garanti mod rustgennemtæring

Galvaniseringen er blot et af elementerne i den omfattende rustbeskyttelse, som alle Fiat biler gennemgår. Derfor kan Fiat trygt yde 8 års garanti mod rustgennemtæring på samtlige personbiler.

3 års lakgaranti

Lakken på en Fiat bil er så robust, at Fiat giver 3 års garanti mod materiale- eller fabrikationsfejl. Det kræver blot, at de lakkerede flader passes efter instruktionsbogen.

Ekstra service hvis bilen ikke kan repareres inden for 24 timer

Erfaringsmæssigt er Fiat biler sjældent på værksted. Skulle det alligevel ske inden for de første 12 måneder, vil Fiat forhandleren sørge for, at der bliver stillet en erstatningsbil til rådighed, hvis reparationen kommer til at vare over 24 timer. Denne serviceydelse gælder alle reparationer på personbiler omfattet af de 12 måneders reklamationsret.



**Sikret mod alle uforudsete udgifter med
Fiat Serviceabonnement**

Fiat kan tilbyde et serviceabonnement. Det foregår på den måde, at der aftales en periode over 1, 2, 3 år med et fast beløb pr. km., der bliver kørt. Dette beløb dækker så samtlige ekstraudgifter til både service og eventuelle reparationer i den aftalte periode. Hør mere om serviceabonnementet hos Fiat forhandleren.

Fiat Superservice

Fiat Superservice er gældende i alle europæiske lande bortset fra USSR, som dette var afgrænset før 1.1.1991.

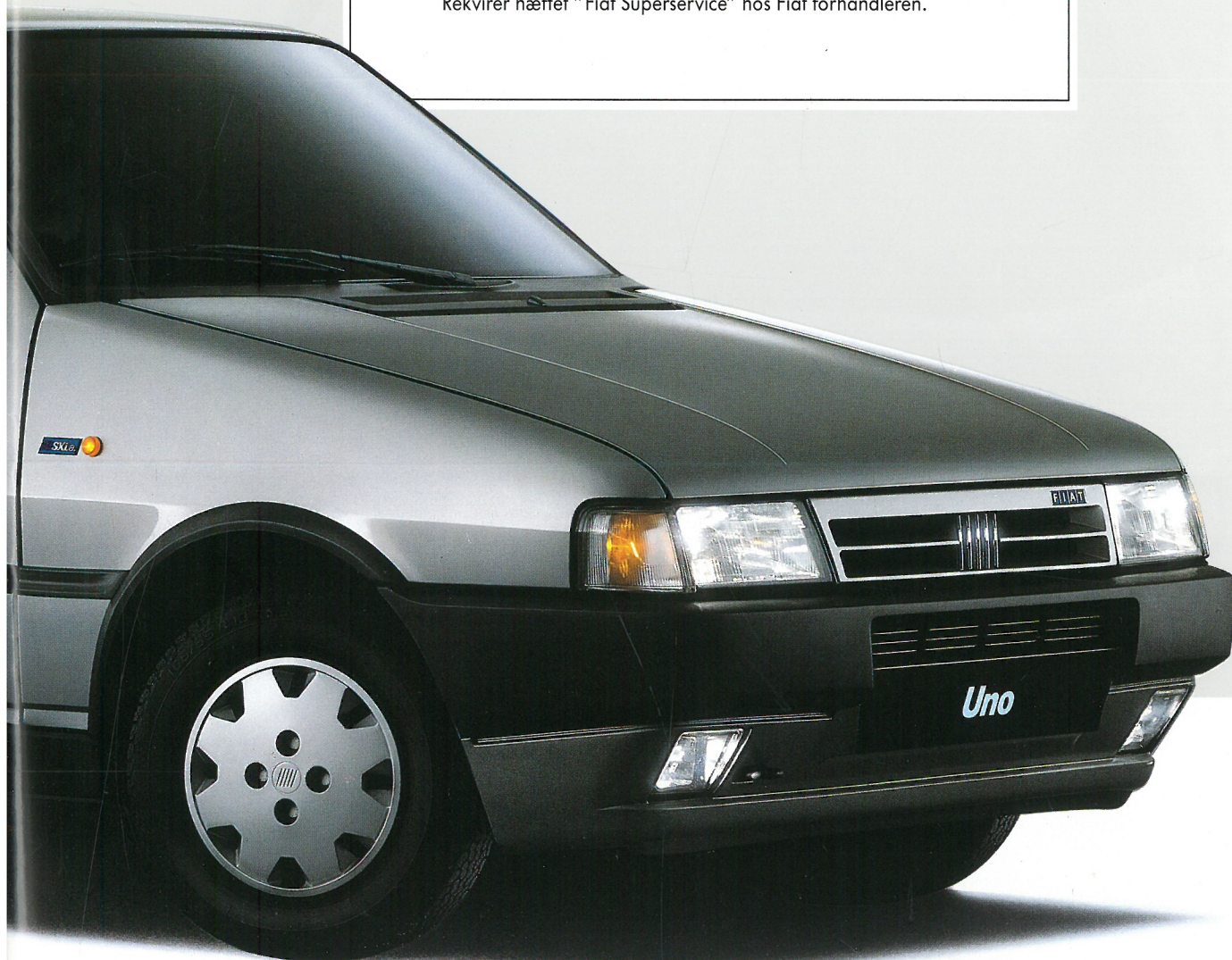
Fiat Superservice gælder for alle nye Fiat biler der er indregistreret i Danmark efter den 1.3.1992.

Fiat Superservice gælder i 12 måneder regnet fra bilens 1. indregistreringsdato.

Superservice omfatter:

- Transport af bil til nærmeste Fiat værksted
- Fortsat rejse eller hjemrejse for fører og passagerer
- Erstatningsbil i udlandet
- Uforudset hotelophold
- Udgifter til hjemtransport eller afhentning af repareret bil
- Fremskaffelse af reservedele ved reparation i udlandet.

Rekvirer hæftet "Fiat Superservice" hos Fiat forhandleren.







**Sikret mod alle uforudsete udgifter med
Fiat Serviceabonnement**

Fiat kan tilbyde et serviceabonnement. Det foregår på den måde, at der aftales en periode over 1, 2, 3 år med et fast beløb pr. km., der bliver kørt. Dette beløb dækker så samtlige ekstraudgifter til både service og eventuelle reparationer i den aftalte periode. Hør mere om serviceabonnementet hos Fiat forhandleren.

Fiat Superservice

Fiat Superservice er gældende i alle europæiske lande bortset fra USSR, som dette var afgrænset før 1.1.1991.

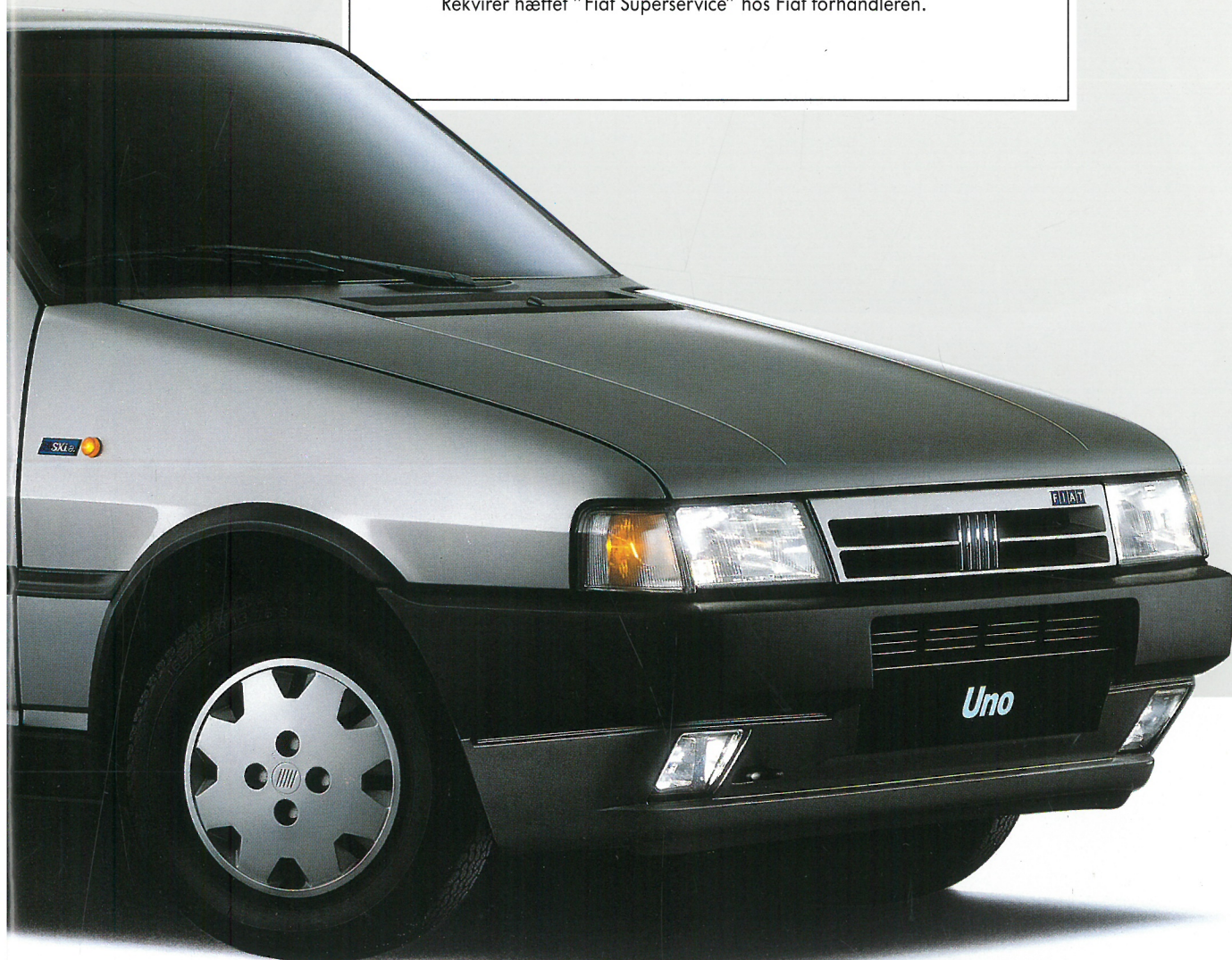
Fiat Superservice gælder for alle nye Fiat biler der er indregistreret i Danmark efter den 1.3.1992.

Fiat Superservice gælder i 12 måneder regnet fra bilens 1. indregistreringsdato.

Superservice omfatter:

- Transport af bil til nærmeste Fiat værksted
- Fortsat rejse eller hjemrejse for fører og passagerer
- Erstatningsbil i udlandet
- Uforudset hotelophold
- Udgifter til hjemtransport eller afhentning af repareret bil
- Fremskaffelse af reservedele ved reparation i udlandet.

Rekvirer hæftet "Fiat Superservice" hos Fiat forhandleren.



DESIGN

Funktionel logik

UNO er halvfemsernes ener. Kompakt udvendig, rummelig indvendig. Den er kvik og komfortabel. Økonomisk og sporty. Med karakter og temperament. En bil, helt for sig selv. Også hvad angår anvendt teknologi. UNO er designet med det formål at forene hverdagens krav til alsidig funktion med nutidens elegance.

Spoileren, som er indbygget sammen med kofangeren, er forberedt for montering af tågelygter.



Pladen foran vindspejlet skjuler ventilatoren og huser vinduesviskeren og -vaskerens tre dyser.

Den lave luftmodstandskoefficient (0,30) er opnået efter utallige forsøg i vindtunnellen. UNO er funktionel i hver detalje og har en personlighed med elegance og harmoni. Den runde udformning af bagklappen og de store lygter understreger UNO's særpræg. Den store åbningsvinkel giver bekvem adgang til det reelle bagagerum.

De dobbelte dæmpere til bagagerumsklappen er placeret, så de ikke generer adgangen til bagagerummet.

Bagruden har indbygget rudevisker med en radius på hele 180 grader. Bagagerummet er skjult af en solid hattehylde med fordybning til opbevaring af småting.



KOMFORT

Kompakt udvendig - rummelig indeni

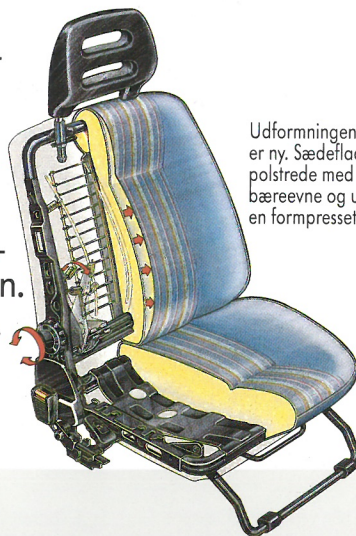
Ung, frisk elegance. Sans for detaljer. Komfort og funktion i særklasse. Kort sagt: alt, hvad du forventer - og mere til - af en bil i toppen af superkompakte biler.

Instrumentpanelet er helstøbt i blødt materiale. I passagersiden er det rummelige handskerum suppleret med en fralægningsplads på instrumentpanelet. Rattet med fire eger og godt greb harmonerer med det øvrige udstyr.



De store, analoge instrumenter er alle samlet og højt placeret under en antirefleks-skærm.

Temperaturen reguleres med stor nøjagtighed ved hjælp af store, funktionelle knapper. De vigtigste elektriske kontrol- og styrefunktioner er samlet i tre stilke på ratstammen. Alle materialer er udvalgt med særlig omhu. Farver og mønstre er afpasset efter hinanden.



Udformningen af forsæderne er ny. Sædefladerne er polstrede med skum af høj bæreevne og understøttes af en formpresset plade.



KOMFORT

En oplevelse af komfort

Kabinen er udsædvanlig rummelig i forhold til bilens ydre mål. Her er tænkt på alt, hvad der gør transport af fører og passagerer til en behagelig oplevelse.

Alle versioner har stereoradio med kassettebåndspiller, bagrudevisker/vasker, rulleseler bagi, el-opvarmet bagrude og sidespejle, der kan justeres indefra. Men oven i det rigtige standardudstyr kan de enkelte versioner tilpasses helt personlige ønsker.

1. Det elegante, helstøbte instrumentpanel med den formstøbte midterkonsol. Funktion og design i særklasse.

2. I alle versioner har dørene formstøbte paneler, betrukket med stof, som passer til sædernes.

3. Formstøbt sikkerhedsloft og læsespot mellem forsæderne.

4. I 3-dørs versioner skubbes sæderne frem med et håndtag, placeret øverst på siden af ryglænet.



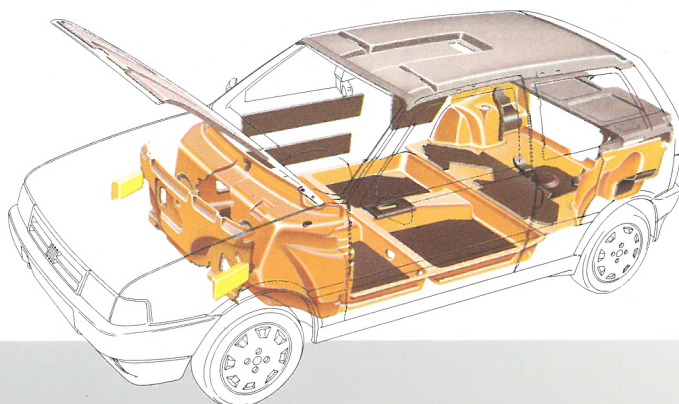
5. I UNO versionerne er der højdejusterbare sikkerhedssele, for optimal komfort og sikkerhed (dog ikke i base-versionen).



Det omfattende ekstraudstyr er enestående for en bil i denne kategori.

Støj forringer komforten. I UNO er problemet løst, da kabinen er effektivt isoleret med kraftigt dæmpede og lydisolerende materialer mellem motorrum og kabine. En lydsvag motor med dæmpning af både ind sugning og udstødning. Blot to eksempler på den omfattende indsats, der gør opholdet i UNO til en af livets stille glæder.

Støjdæmpningen i UNO er langt mere omfattende end i andre biler. For eksempel kan nævnes den udbredte anvendelse af lydisolerende materialer kombineret med ekstra støjdæmpning af motor og udstødning.



Præstation og økonomi

Mekanisk lever UNO helt op til de forventninger, der allerede er skabt ved første blik. Den indbyggede personlighed og det temperament, der er karakteristisk for UNO, kommer til fuld udfoldelse gennem de mekaniske funktioner. Vælg mellem hele fem benzinmotorer med ydelser fra 45 til 114 HK.

UNO 1,0 i.e.

Cylindervolumen 999 cm³, ydelse 45 HK ved 5250 omdr./min., max. drejningsmoment 7,6 kgm ved 3250 omdr./min., overliggende tandremstruktet knastaksel, elektronisk, kontaktløs tænding, 5-trins gear.

145 km/t Tophastighed

17,8 sek. Acceleration
0-100 km/t

21,7 km/l Benzinforbrug
ved 90 km/t

UNO 1,1 i.e.

Cylindervolumen 1108 cm³, ydelse 50 HK ved 5250 omdr./min., max. drejningsmoment 8,6 kgm ved 3000 omdr./min., overliggende tandremstruktet knastaksel, elektronisk, kontaktløs tænding, 5-trins gear.

150 km/t Tophastighed

16,1 sek. Acceleration
0-100 km/t

20,4 km/l Benzinforbrug
ved 90 km/t

UNO 1,4 i.e.

Cylindervolumen 1372 cm³, ydelse 70 HK ved 6000 omdr./min., max. drejningsmoment 10,8 kgm ved 3000 omdr./min., overliggende tandremstruktet knastaksel, elektronisk tænding, 5-trins gear.

165 km/t Tophastighed

12,4 sek. Acceleration
0-100 km/t

17,9 km/l Benzinforbrug
ved 90 km/t

UNO 1,5 i.e.

Cylindervolumen 1499 cm³, ydelse 75 HK ved 5600 omdr./min., max. drejningsmoment 11,5 kgm ved 3000 omdr./min., overliggende tandremstruktet knastaksel, elektronisk tænding, 5-trins gear.

171 km/t Tophastighed

11,2 sek. Acceleration
0-100 km/t

18,2 km/l Benzinforbrug
ved 90 km/t

UNO 1,5 Selecta i.e.

Cylindervolumen 1499 cm³, ydelse 75 HK ved 5600 omdr./min., max. drejningsmoment 11,5 kgm ved 3000 omdr./min., overliggende tandremstruktet knastaksel, (Bosch Monojetronic), elektronisk tænding (breakerless), CVT variabelt automatgear.

163 km/t Tophastighed

13,0 sek. Acceleration
0-100 km/t

16,7 km/l Benzinforbrug
ved 90 km/t

UNO Turbo i.e.

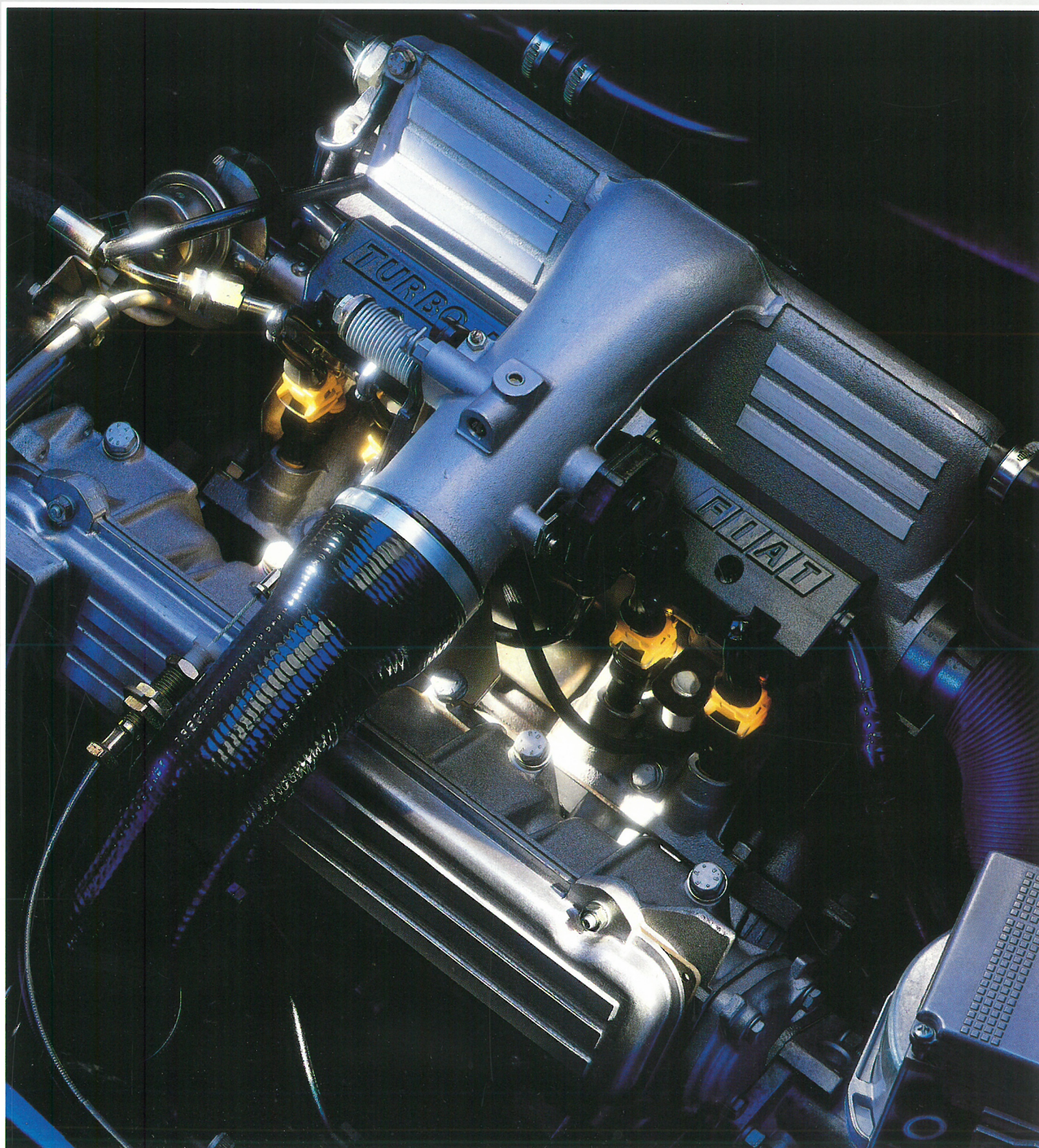
Cylindervolumen 1372 cm³, ydelse 114 HK ved 6000 omdr./min., max. drejningsmoment 16,8 kgm ved 3500 omdr./min., overliggende tandremstruktet knastaksel, elektronisk MPI indsprøjtning (Bosch L3.1-Jetronic), intercooler, elektronisk tænding med digital regulering og bankeføler (Marelli Microplex), 5-trins gear.

200 km/t Tophastighed

8,4 sek. Acceleration
0-100 km/t

16,7 km/l Benzinforbrug
ved 90 km/t

Alle motorerne er i toppen, hvad angår teknik og ydelse. Den komplette automatiserede samleteknik med gennemgribende kvalitetskontrol er en del af forklaringen på disse og alle FIAT-motorers høje driftssikkerhed og lange levetid.



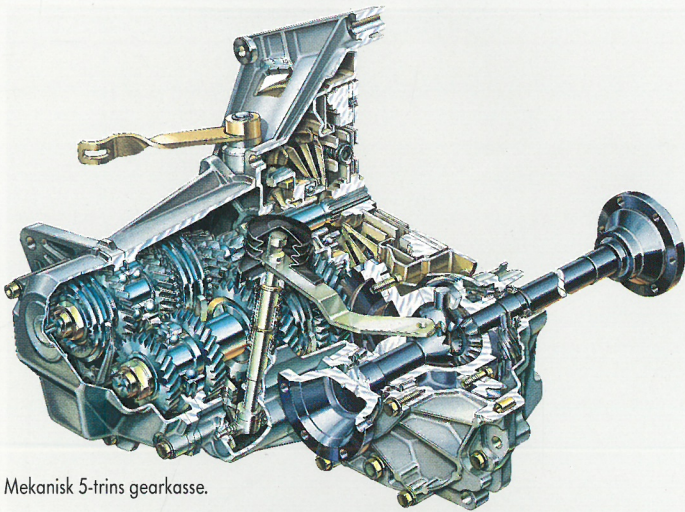
TEKNIK

Fornem teknik

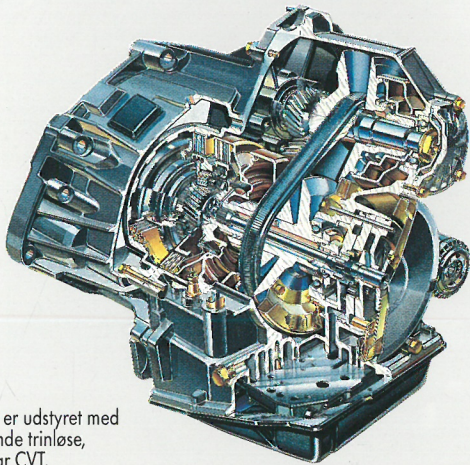
UNO er indbegrebet af avanceret teknik. I transmissionen såvel som i konstruktionen af chassisét.

Den 5-trins gearkasse med et yderst præcist skift er standard i alle UNO versioner med manuelt gearskift.

Selecta-versionerne er med det sofistikerede trinløse, variable CVT gear (Continuously Variable Transmission). Her opnås den ekstra komfort, der hverken forringer køreglæden

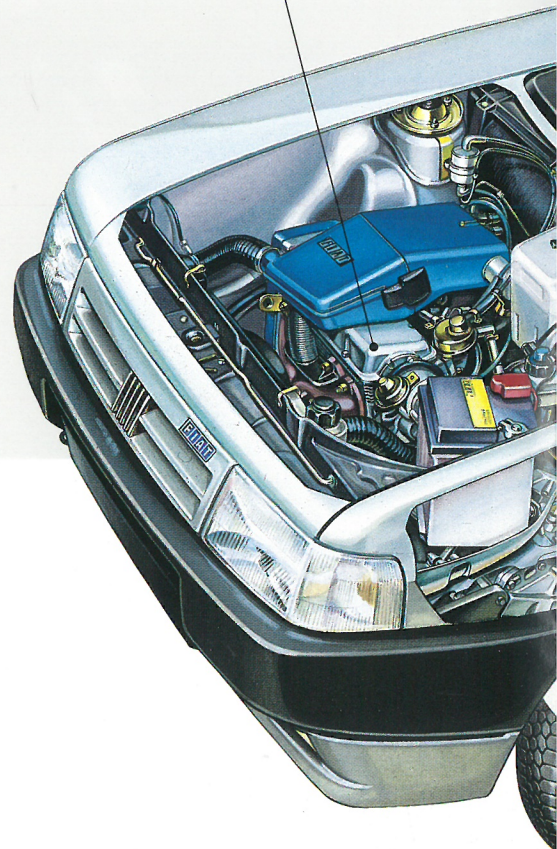


Mekanisk 5-trins gearkasse.



Uno Selecta er udstyret med det enestående trinløse, variable gear CVT.

Tværliggende 4 cylindret motor, med 5-trins manuel gearkasse, Selecta-versionerne med den avancerede CVT gearkasse.



eller UNO's gode køreegenskaber, men gør bilen letkørt.

Den gennemtestede konstruktion af undervognen har bevist, at det er muligt at forene høj komfort med den sikkerhed, der er betinget af solidt vejgreb og entydige køreegenskaber. Forhjulene er uafhængigt ophængt i en konstruktion af McPherson-typen. Baghjulene er monteret på langsgående svingarme, forbundet med torsionsbro. Plastic inderskærme er en selvfølge.

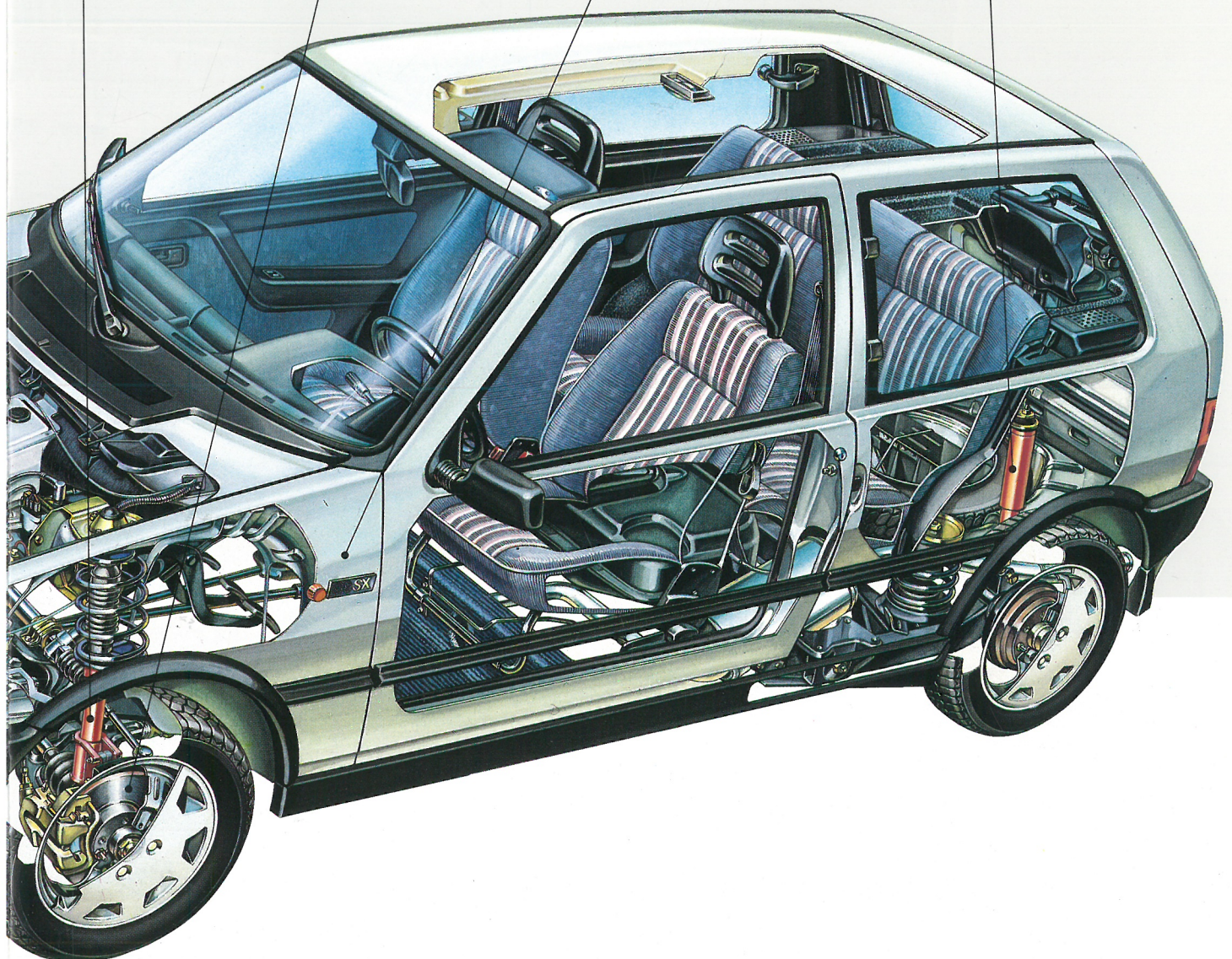
Bremserne er skiver forrest og tromler bagest. UNO Turbo har ventilerede skivebremser for og skivebremser bag.

Uafhængig forhjulsophæng af McPherson-typen.

Skivebremser foran, ventilerede på Turbo i.e.

Effektivt lydisolerende materiale i såvel paneler og gulv, som adskillelse mellem motor og kabine.

Baghjulene er ophængt i langsgående svingarme med separate støddæmpere og fjedre.



UNO

Skræddersyet til dig

UNO er ikke én bil - men mange. 3 eller 5 døre.

4 versioner i indretning og udstyr. 5 motorer og 2 gearkasser. Og hvis du ikke kan finde lige din UNO her, så kig på udvalget af ekstra udstyr. Det er stort og rækker med garanti til en UNO - lige efter din helt personlige smag.

En lille stor bil. Den er designet og konstrueret for at opfylde kompromisløse krav til kva-

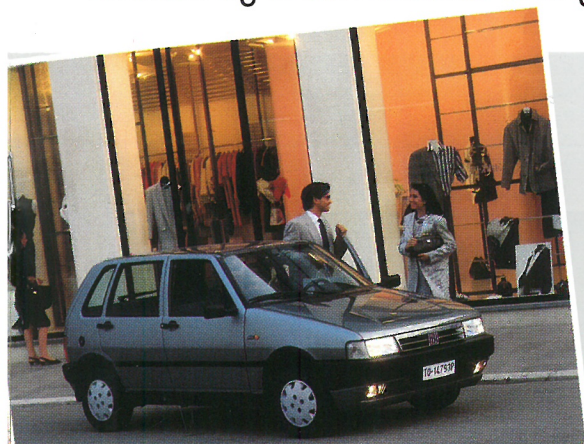


litet. Bilen med en grundidé, så avanceret og original, at den blev referencemodel for klassen.

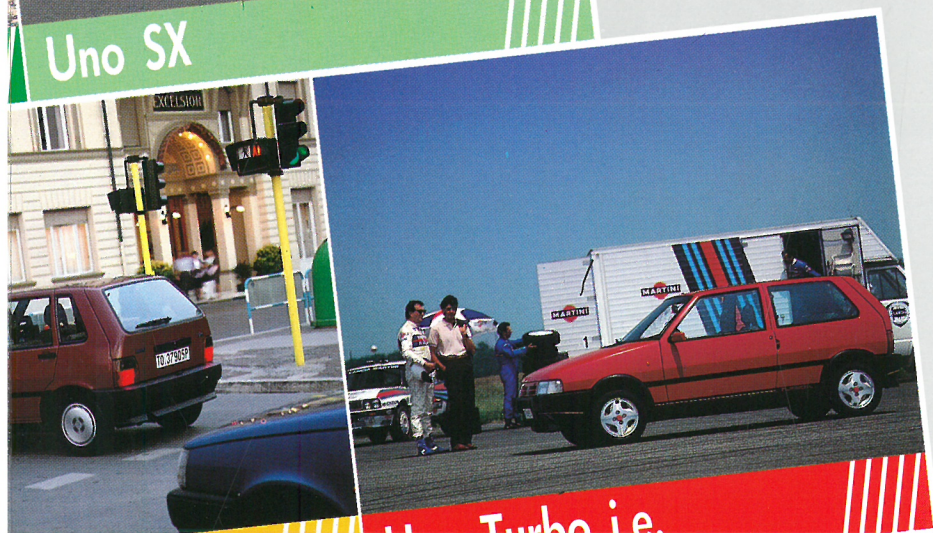
Kompakt ydre. Overdådig plads. Elegant. Men ung og sporty. Økonomisk. Men med overskud af luksus og komfort. Hurtig og temperamentsfuld. Men sikker og behagelig.

UNO er bilen, der appellerer til de fleste. Til familien og til den enkelte. Til unge og til æl-

dre. Til hverdag og til ferie. Til byen og til motorvejen. Til arbejde og til fritid. UNO er til det hele. Og til dig.



Uno SX



Uno Turbo i.e.

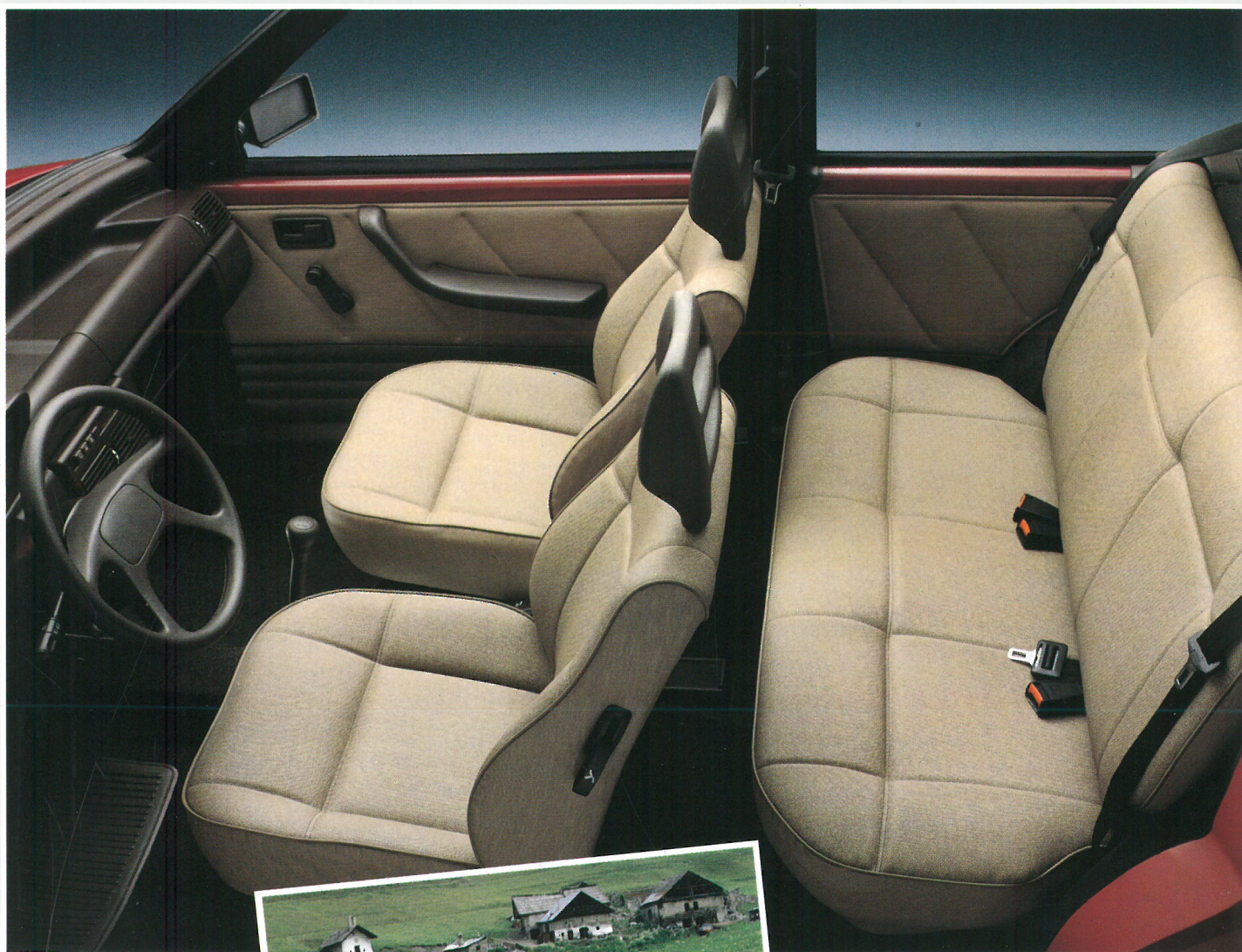


UNO

Sund fornuft

UNO er svaret på sund fornuft. På kravet om funktion og økonomi. Men som en ekstra gevinst får du al den køreglæde og komfort, du normalt forbinder med en større bil.

UNO er enkel med 3 døre. Indretningen er enkel og ligetil, men med gennemtænkt funktionalitet, der opfylder alle dagligdagens behov. Instrumentpanelet har midterkonsol og hylde til småting. Rattet ligger godt i hænderne. Sædernes betræk er i kraftig,



Uno

vævet stof. Dørbeklædningen er i afstemte farver.

Til standardudstyret hører stereoradio med båndspiller, rulleseler bagi, el-bagrude, bagrude visker/vasker og forsæder med indstillelige ryg samt nedfældeligt bagsæde.

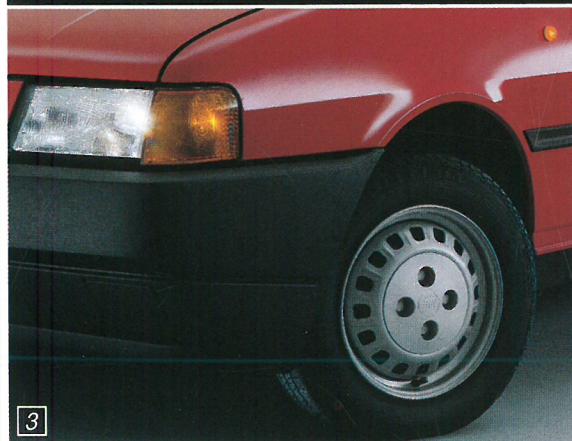
UNO kan endvidere leveres med lavprofil-dæk, oplukkelige sidebagrunder, soltag, metallak og højdejusterbare sikkerhedssele ved forsæderne.



1



2



3



4

1. Instrumenteringen placeret i synsfeltet er beskyttet mod generende reflekser.

2. Midterkonsol med varme-regulering, stereoradio og båndspiller.

3. Sammenbygget kofanger og spoiler.

4. Stort og let tilgængeligt bagagerum, takket være bagklappens åbning helt nede fra kofangeren.

UNO S

Viljen til komfort

Med UNO S versionerne er motorudvalget blevet større og der er kræset lidt ekstra for indretningen.

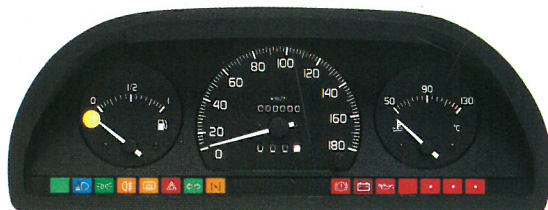
Du kan få UNO S med 3 eller 5 døre. Indretningen er raffineret. Stadig med henblik på opfyldelse af alle dagligdagens behov. Instrumentpanelet har midterkonsol. Rattet ligger godt i hænderne. Instrumenteringen er udstyret med triptæller og kølevandstermometer. Sæderne er betrukket i et kraftigt, vævet ternet stof. Dørbeklædningen



Uno S

er i afstemte farver og har rummelige lom-
mer i begge sider. UNO S har endvidere ha-
logen forlygter.

På ekstraudstudslisten findes centrallås,
el-betjente sideruder for, tonede ruder,
split-bagsæde, letmetalfælg, soltag samt
metallak.



7. Instrumentering med triptæller,
benzinmåler og
kølevandstermometer.

2. Dørpaneler med armlæn,
holdegreb og dørlommer.

3. Midterkonsol med
varmeregulering og stereoradio
med båndspiller.

4. Forreste sikkerhedsseler kan
indstilles i højden.

5. Aerodynamiske hjulkapsler med
strålekransemønster.

6. Splitbagsæde leveres som
ekstraudstyr.

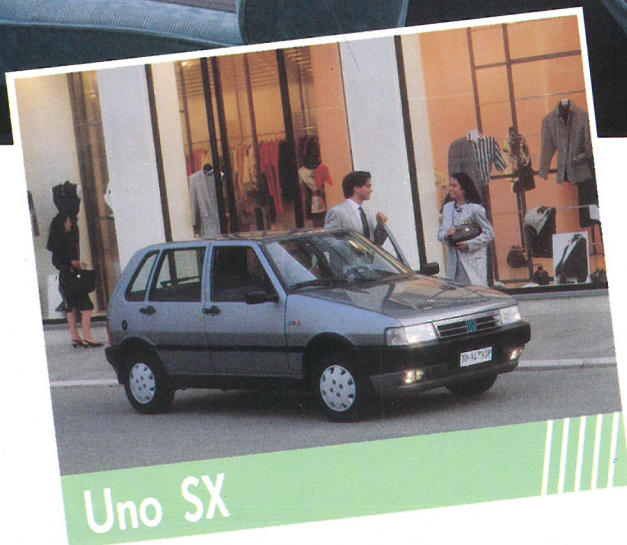
UNO SX

Ren luksus

UNO SX er fuld af alle de eksklusive detaljer, som yderligere fremhæver UNO som eneren blandt biler.

Lækkert indtræk og overdådigt udstyr placerer bilen i toppen af sin klasse.

Man lægger mærke til UNO SX. Til karrosserifarvet nedre del af stødfangerne, til de indbyggede tågeforlygter, til hjulkapslerne med det elegante strålekransemønster og til de dynamiske skorter og skærmkanter bygget sammen med spoilerne for og bag.



Uno SX

Også indvendigt er UNO SX helt speciel. Instrumentpanel med elektronisk omdrejningstæller og midterkonsol som omslutter gearstangen. Sporty rat med fire eger. Indtræk i lækkert fløj med stribet mønster i afstemte farver. Split bagsæde. Læsespot over forsæderne samt oplyst bagagerum. Standardudstyr er desuden centrallås med fjernbetjening, el-betjente sideforruder. Som ekstraudstyr fås termostatstyret kabine-

opvarmning, check-panel, letmetalfælge, med justerbar lændestøtte på førersæde, soltag og metallak.

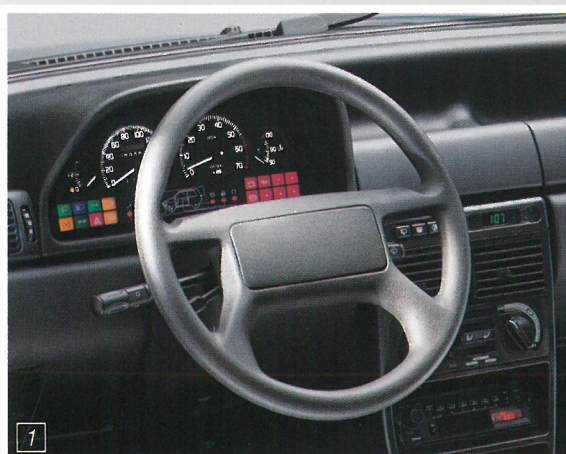


7. Speciel omfattende instrumentering med elektronisk omdrejningstæller, og som ekstraudstyr checkpanel.

2. UNO SX fås med automatisk opvarmning med indstilling af den ønskede temperatur mellem 18° og 28°C.

3. Førersæder med justerbar lændestøtte kan leveres som ekstraudstyr.

4. Karrosserifarvet nedre del af stødfangerne og indbyggede tågelygter er standardudstyr. Lavprofildæk fås som ekstraudstyr.



1



2



3



4



5

5. Udstyrslisten omfatter tillige åbning af bagklap fra førersædet.



UNO SELECTA

– nyt automatgear uden gammeldags ulemper

Selecta svarer til UNO S hvad angår indretning. Men er noget helt særligt hvad angår teknologi. Selecta er udstyret med det avancerede trinløse automatgear CVT. Her er tale om ikke mindre end en teknisk nyskabelse af dimensioner. For her vendes op og ned på selve det at køre bil. CVT giver en hidtil ukendt glidende kørsel, en komfort, der opleves.



Udvekslingsområdet er større end ved en manuel 5-trins gearkasse. Derfor er omdrejningstallet lavere ved topfart. Og det uendelige antal af udvekslinger sikrer det ideelle drejningsmoment ved enhver hastighed. Fra turistikørsel til frisk, sportspræget kørsel. CVT er helt uden det gammeldags automatgears ulemper. Her opnås den højeste komfort og perfekt udnyttelse af motoren.

CVT byder på en helt ny oplevelse af teknik og funktion. Og total køreglæde efter blot få minutter bag rattet.



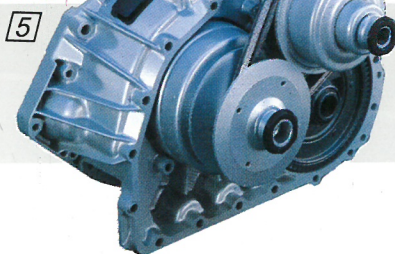
1. Instrumentpanel og indretning som i UNO S.

2. Stort aflukket handskerum.

3. CVT gearstangen har 5 positioner. Nøjagtig som det almindelige automatgear.

4. De strømlinede halogenlygter er bygget sammen med blinklysene.

5. En åbnet CVT gearkasse, med de 2 remhjul forbundet med stålbandet.



UNO TURBO

Familiens sportsvogn

UNO Turbo er hele familiens sportsvogn. De enestående præstationer taler for sig selv: 0-100 km/t på 8,4 sek. Tophastighed over 200 km/t.

Motoren er på 1372 cm³ med 114 HK, og elektronisk multipoint indsprøjtning, turbo-

lader og intercooler. Bremserne er fuldt dimensioneret til dette »kraftværk«: Skiver på alle fire hjul, hvoraf de forreste er ventilerede. UNO Turbo er indbegrebet af en sportsvogn. Men med plads til hele familien.

Den røde stribe på kofangerne og på siderne sammen med »Turbo i.e.«-logoet signalerer »sportsvogn«. UNO Turbo er desuden født med indbyggede tågeforlygter og skørter samt aluminiumsfælg.

Indvendig sikrer et Momo sportsrat i ægte



Uno Turbo i.e.

læder det faste greb og den fulde kontrol over tingene, ligesom instrumentpanelet giver alle nødvendige oplysninger. De faste sportsæder har ternet stofbetræk.

De formstøbte dørpaneler har sidestykker i afstemte farver. I loftet er anbragt læsespot ved forsæderne, ligesom bagagerummet er oplyst.

Standardudstyret omfatter desuden el-betjente sideruder, fjernbetjent centrallås, el-bagrude og bagrudevisker/vasker, tonede ruder, halo-

genlygter, letmetalfælg og split-bagsæde. Som ekstraudstyr fås justerbar lændestøtte på førersædet, termostatstyret varmeregulering, soltag, metallak og forlygtevasker.



1. Momo sportsrat med 3 eger, beklædt med læder.

2. Midterkonsol med stereoradio og båndspiller.

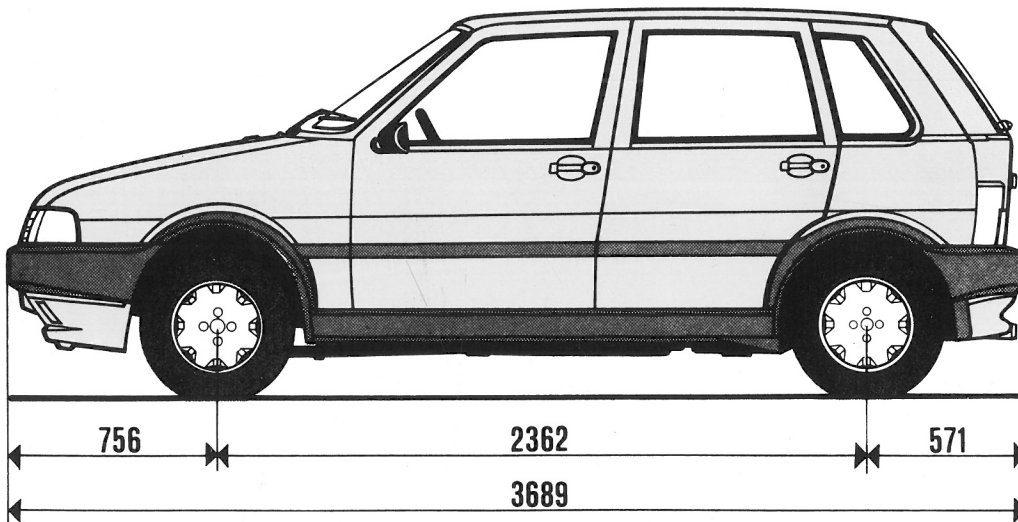
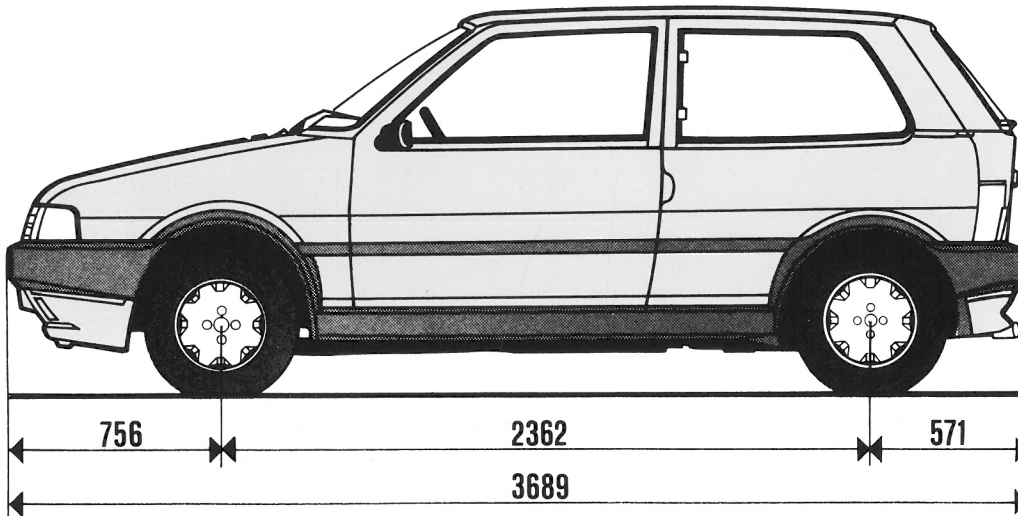
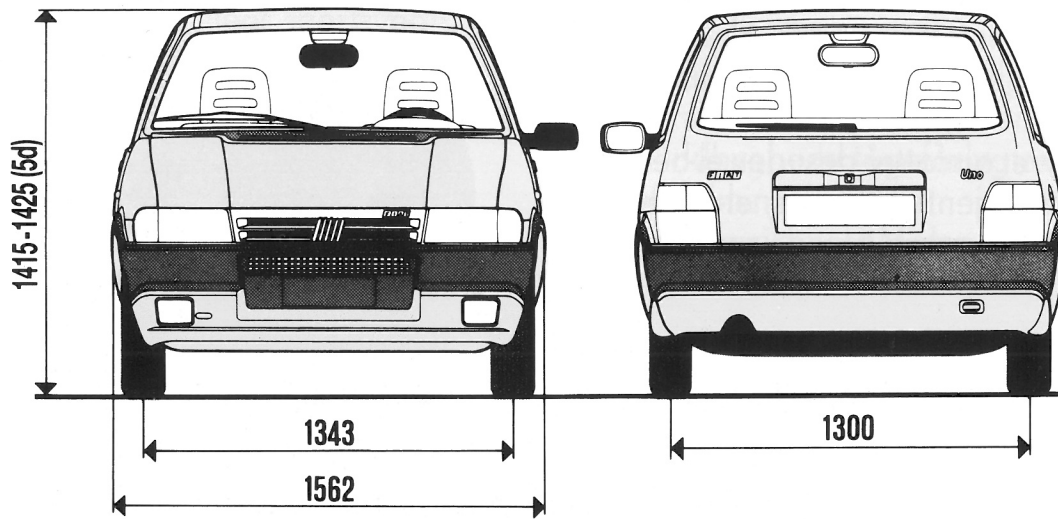
3. Forlygtevasker kan leveres som ekstraudstyr.



4. Kofanger med rød "turbo-stripe" og luftindtag. Tågelygter er indbygget i spolieren.

5. Abarth letmetalfælg og lavprofil dæk er standard.

6. Baglygter i transparent rødt glas.



Karosserifarver

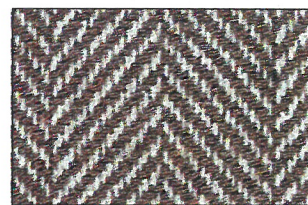
102 Mørkerød	
113 Racing rød	
189 Sports rød	
210 Hvid	
402 Mellemlå	
428 Gråblå	
438 Mørkeblå	
601 Sort	
128 Shiraz rødmetallak	
445 Havblå metallak	
602 Sort metallak	
619 Glasgow sølvmetallak	
624 Sort grøn metallak *	
630 Zermatt sølvmetallak	
649 Quartz sølvmetallak	
683 Sølvmetallak	

Indtræk

Stof



874 Blå

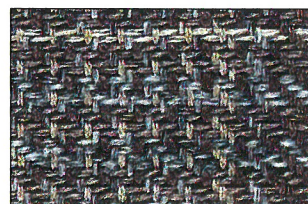


875 Beige

Stof



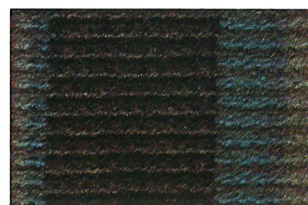
140 Blå



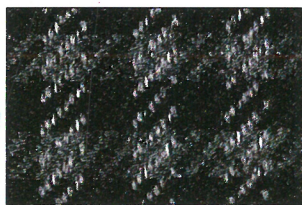
150 Beige



140 Blå



170 Brun

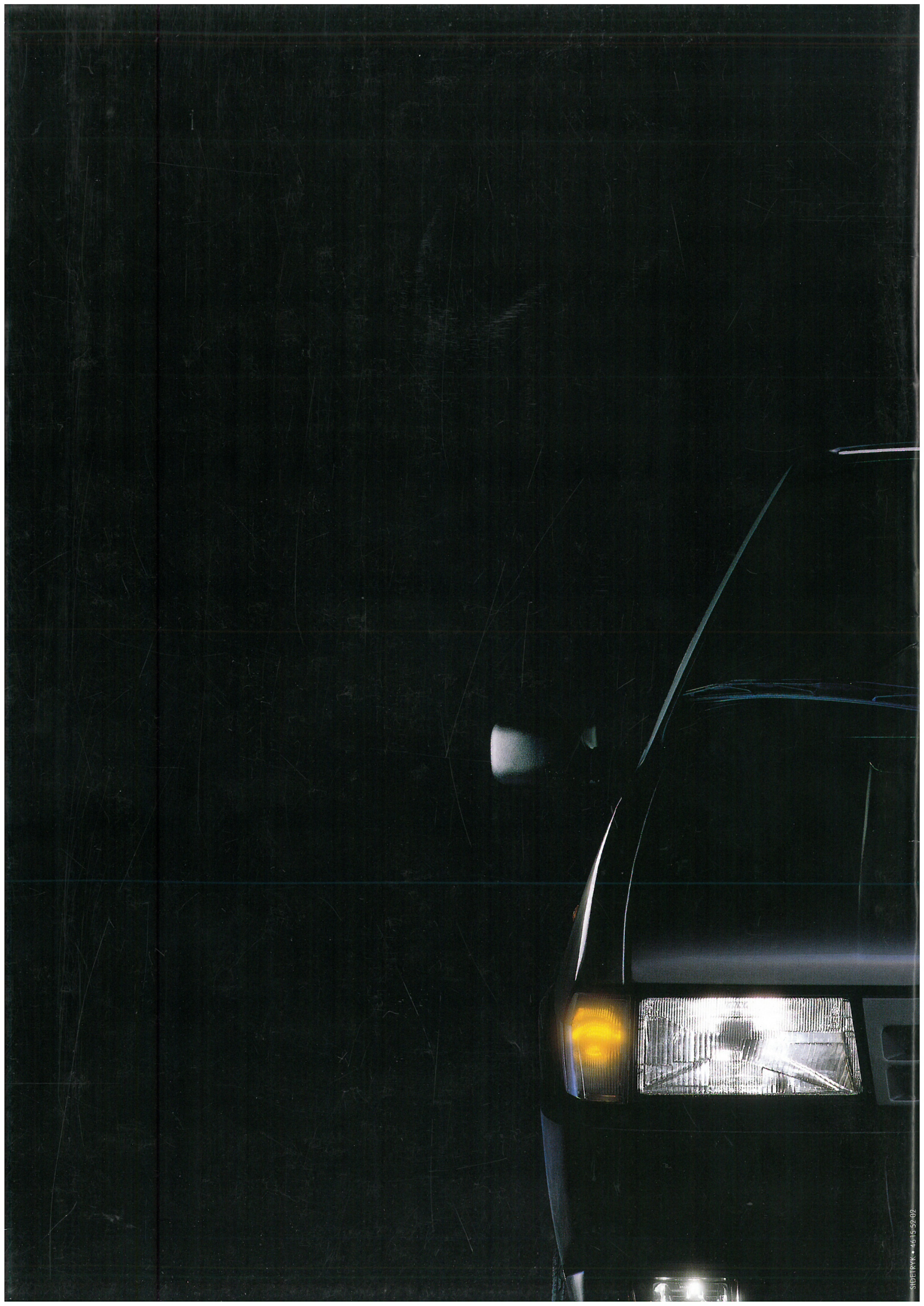


160 Grå

* Se farven hos Fiat-forhandleren

Denne brochure er baseret på den internationale Fiat Uno brochure, derfor forekommer illustrationer af versioner og udstyr, der ikke markedsføres i Danmark.

Data og illustrationer indeholdt i denne brochure er af vejledende art. Fiat Automobiler Danmark A/S kan til enhver tid foretage ændringer af modellerne/versionerne beskrevet heri, af tekniske eller kommercielle årsager.



Uno.

FIAT

TEKNISKE SPECIFIKATIONER

MOTOR		Uno 1.0	Uno 1.1	Uno 1.4	Uno 1.5 Selecta	Uno 1.5	Uno Turbo
Antal cylindre placering		4 i række foran tværstillet					
Boring x slaglængde	(mm)	70,0 x 64,9	70,0 x 72,0	80,5 x 67,4	86,4 x 63,9	86,4 x 63,9	80,5 x 67,4
Cylindervolumen	(cm ³)	999	1108	1372	1499	1499	1372
Kompressionsforhold		9,5 : 1	9,5 : 1	9,2 : 1	9,2 : 1	9,2 : 1	7,8 : 1
Max. effekt	DIN HK (KW)	45 (33)	50 (37)	70 (51)	75 (55)	75 (55)	114 (82)
ved omdr./min.		5250	5250	6000	5600	5600	6000
Max. drejningsmoment	DIN kgm (Nm)	7,6 (74)	8,6 (87)	10,8 (106)	11,5 (113)	11,5 (113)	16,8 (161)
ved omdr./min.		3250	3000	3000	3000	3000	3500
Ventilsystem		Overliggende knastaksel					
Brændstofførførsel		Eletronisk sprøjtning SPI-Bosch					Elektron. indsp. + turbolader + intercooler
Tænding		Elektronisk med induktiv afladning		Elektronisk med digital regulering Marelli / Digiplex		Elektronisk med bankeføler Marelli Microplex	
ELETRONISKE SYSTEM							
Batteri kapacitet	(Ah)	32	32	40	55	40	45
Generator	(A)	55	55	65	65	65	65
TRANSMISSION							
Træk		Forhjulstrukket					
Gear 1.		3,909 : 1	3,909 : 1	3,909 : 1	Trinløs	3,909 : 1	3,909 : 1
2.		2,056 : 1	2,056 : 1	2,267 : 1	variabel	2,267 : 1	2,267 : 1
3.		1,344 : 1	1,344 : 1	1,440 : 1	udveksling	1,440 : 1	1,440 : 1
4.		0,978 : 1	0,978 : 1	1,029 : 1		1,029 : 1	1,029 : 1
5.		0,780 : 1	0,780 : 1	0,827 : 1		0,824 : 1	0,875 : 1
bak		3,727 : 1	3,727 : 1	3,909 : 1		3,909 : 1	3,909 : 1
Akseludveksling		3,733 : 1	3,733 : 1	3,560 : 1		3,350 : 1	3,353 : 1
HJUL							
Dæk		135/70 R 13 S	155/70 R 13 S	155/70 R 13 S	165/65 R 13 S	165/65 R 13 S	175/60 R 13 H
STYRING							
Styrehus		Tandstang					
Vendediameter	(m)	9,4					
OPHÆNG							
Forhjul		Uafhængig ophængning af McPherson type med aksialt fortsatte fjedre, underhængende svingarme forankret til travers					
Baghjul		Uafhængig ophængning med langsgående svingarme forbundet med torsionsbro, skruefjedre og gasstøddæmpere					
BREMSE S (SKIIVER) - T (TROMLER)							
Hydraulisk tokredssystem	Forhjul	Ø (mm)	S 227	S 227	S 227	S 240	S 227
med bremseforstærker	Baghjul	Ø (mm)	T 185	T 185	T 185	T 185	T 185
							S 240 Vent.
KARROSSERI - MÅL							
Antal pladser		4	4	4	4	4	4
Antal døre		3	3	3/5	3	3	3
Længde	(m)	3,69	3,69	3,69	3,69	3,69	3,69
Bredde	(m)	1,56	1,56	1,56	1,56	1,56	1,60
Højde	(m)	1,41	1,41	1,41	1,41	1,41	1,40
Aksleafstand	(m)	2,36	2,36	2,36	2,36	2,36	2,36
Sporvidde forhjul / baghjul	(m)	1,34 / 1,30	1,34 / 1,30	1,34 / 1,30	1,34 / 1,30	1,34 / 1,30	1,40 / 1,30
Bagagerumskapacitet VDA	(liter)	271 / 968					
BRÆNDSTOFFORBRUG - VÆGT							
Brændstoftank	(liter)	38					
Typegodkendt egenvægt	(kg)	750	750	800	825	825	900
PRÆSTATIONER							
Tophastighed	km/t	145	150	165	163	171	200
Acceleration fra stående start (2 personer + 20 kg) - 0-100 km/t	(sek.)	17,8	16,1	12,4	13,0	11,2	8,4
BRÆNDSTOFFORBRUG (km/liter)							
- ved 90 km/t		21,4	20,4	17,9	16,7	18,2	16,7
- ved 120 km/t		15,6	15,4	13,9	13,2	14,3	12,2
- ved bykørsel		14,9	13,3	10,6	11,1	11,9	10,2

UDSTYRSLISTE UNO

UDVENDIGT UDSTYR	Base	S	Selecta	SX	Turbo
Automatisk kørelys	●	●	●	●	●
Halogenlygter		●	●	●	●
Tågeforlygter				●	●
Tågebaglygter	●	●	●	●	●
Forlygte jetspulere					○
Sidespejle justerbare fra kabine	●	●	●	●	●
Tagantenne				●	●
Centrallås		○	○		
Fjernbetjent centrallås				●	●
Tonede ruder		○	○	●	●
El-opvarmet bagrude	●	●	●	●	●
3-trins visker		●	●	●	●
Bagrude visker/vasker	●	●	●	●	●
Karosserifarvet nedre del af stødfangere				●	
Metallak	○	○	○	○	○
Aflåseligt benzindæksel			●	●	●
INDVENDIGT UDSTYR					
Mønstret stof sædebetræk	●				
Kraftigt stof sædebetræk		●	●		
Luksus velour sædebetræk				●	
Sportssæder					●
Justerbart lændestøtte på førersæde				○	○
Nakkestøtter på forsæde	●	●	●	●	●
Højdejusterbare sikkerhedssele, for	○	●	●	●	●
Handskehylde	●				
Handskerum		●	●	●	●
El-betjente sideruder, for		○	○	●	●
Oplukkelige sidebagrunder, bag (3-dørs versioner)	○	●	●	●	●
Soltag	○	○	○	○	○
Læsespot				●	●
Askebæger bag				●	●
Børnesikring af bagdøre (5-dørs versioner)		●			
Sikkerhedssele bag med hoftese i midten	●	●	●	●	●
Splitsæde 40/60	○	○	○	●	●
Åbning af bagagerumsklap fra kabine		●	●	●	●
Tæpper i bagagerum		●	●	●	●
Lighter belyst + askebæger		●	●	●	●
Askebæger	●				
INSTRUMENTPANEL					
4 indstillelige luftdyser i frontpanel	●	●	●	●	●
Omdrejningstæller				●	●
Triptæller		●	●	●	●
Kølevandstermometer		●	●	●	●
Olietrykmanometer					●
Olietemperaturmåler					●
Elektronisk checkpanel				○	
Luftblæser med 3 hastigheder		●	●	●	●
Termostatstyret varmeanlæg				○	○
Digital ur		●	●	●	●
Stereoradio med båndspiller	●	●	●	●	●
FUNKTIONELT OG MEKANISK UDSTYR					
Automatgearkasse, trinløs automatik			●		
Letmetalfælge med lavprofildæk		○	○	○	●

● Standardudstyr ○ Ekstraudstyr

Karosserifarver	Indtræk							
	Uno		Uno S/Selecta		Uno SX		Uno Turbo i.e.	
	Mønstret		Stof		Stof		Stof	
	874 Blå	875 Beige	140 Blå	150 Beige	140 Blå	170 Brun	160 Grå	
102 Mærkerød		●		●		●		
113 Racingrød								●
189 Sportsrød		●		●		●		
210 Hvid	●		●		●			●
402 Mellemblå	●		●		●			
428 Gråblå		●		●		●		
438 Mærkeblå	●		●		●			
601 Sort	●		●		●			●
128 Shiraz rødmetallak		●		●		●		●
445 Havblå metallak	●		●		●			
602 Sort metallak								●
619 Glasgow sølvmetallak	●		●		●			
624 Sort grønmetallak								●
630 Zermatt sølvmetallak	●		●		●			
649 Quartz sølvmetallak	●		●		●			●
683 Sølv metallak	●		●		●			

Data og illustrationer i denne brochure er af vejledende art.

Fiat Automobiler Danmark A/S kan til enhver tid foretage ændringer af modellerne beskrevet heri, af tekniske eller kommercielle årsager.