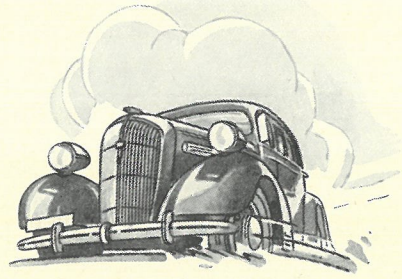


V. Holm Jensen
ASTORIA
Vestrobro 41-43, Tlf. 600 3 Lth.
OSSEN 52

OPEL Super Six

OPEL SUPER SIX

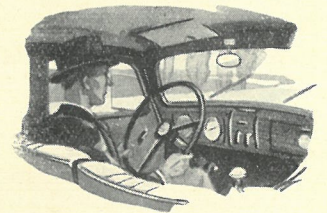


MIT DEM OPEL »SUPER 6« führt die Adam Opel A. G. zum ersten Mal einen Motor mit hängenden Ventilen in ihr Bauprogramm ein.

Vorzüge, die bisher meist kostspieligen Sport- und Hochleistungsmaschinen vorbehalten blieben, werden nunmehr mit dem OPEL »Super 6« auch den Käufern einer mittleren Preisklasse zur Verfügung gestellt. Der Sechszylinder Motor mit seiner Dauerleistung von 60 PS und den vielen technischen Vorteilen, die er bietet, ist die Antwort der OPEL-Werke auf die besonderen Forderungen der Autobahn mit ihrer Möglichkeit hohe, gleichbleibende Geschwindigkeiten zu fahren. Die Erhöhung der Spitzengeschwindigkeit auf gestoppte 115 km/Std., die dieser neue OPEL »Super 6« erreicht, ist in diesem Zusammenhang vielleicht weniger wichtig als seine zuverlässige Dauergeschwindigkeit, die unbedenklich für Stunden auf 100 km/Std. gehalten werden kann.

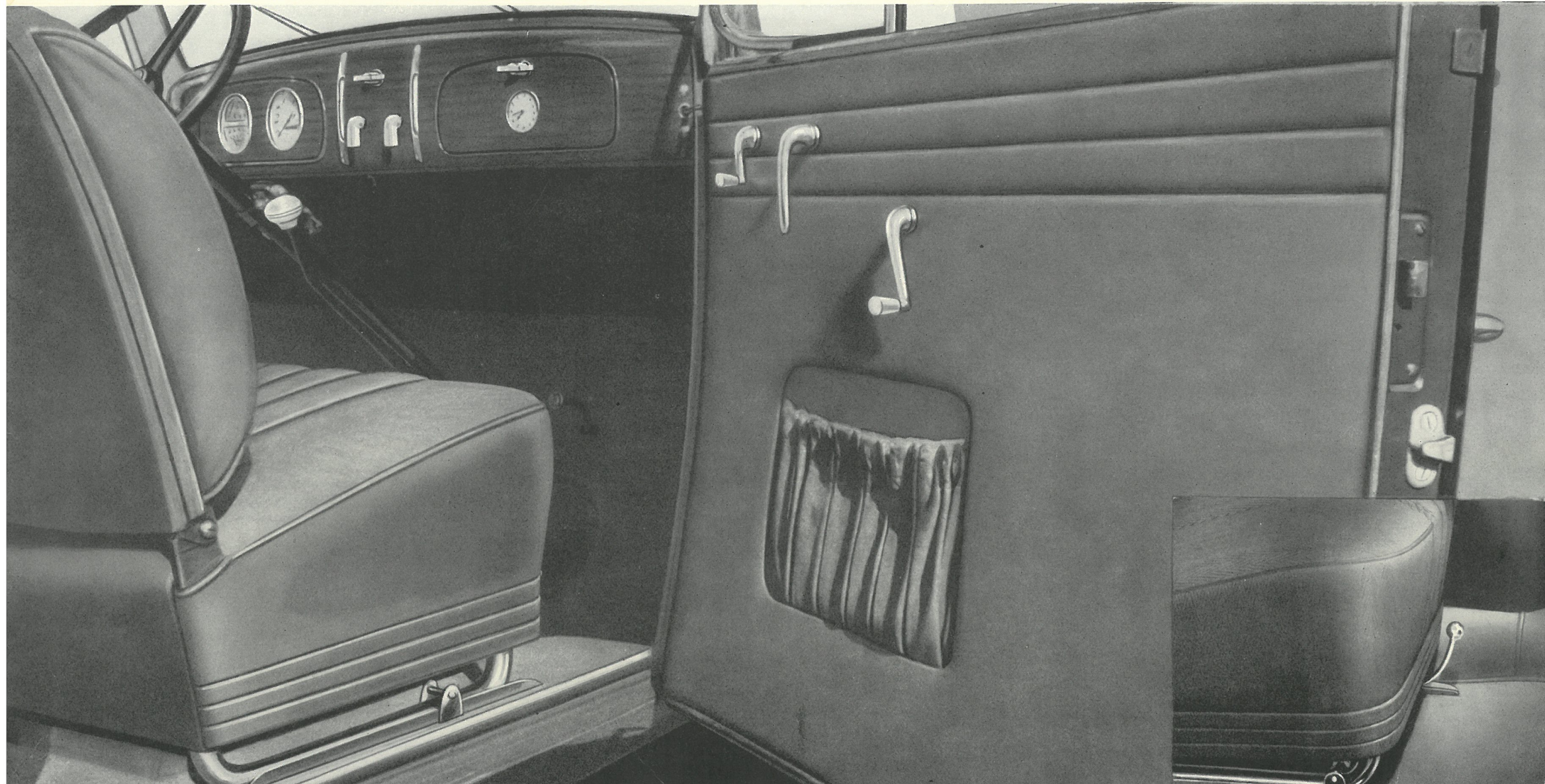
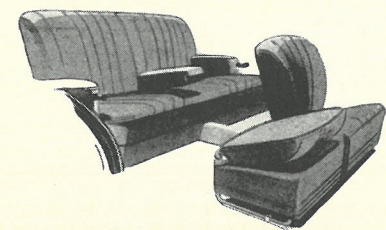
Formschön und elegant ist die Linie seiner Karosserie. Ein besonderer Vorzug die Synchron-Federung und bequem und reichhaltig seine Innenausstattung.

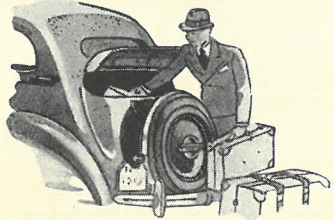
So ist der OPEL »Super 6« ein in Leistung und Form wirklich grosser Wagen, über dessen Konstruktion das Leitwort steht: »Geschaffen — dem Fortschritt unserer Zeit zu dienen!«



*6-zylindriger
60 P. S. Motor
mit hängenden
Ventilen*

*E*INE VORBILDLICH reichhaltige Ausstattung — grosse, übersichtliche Instrumente, der Handbremshebel links unter dem Armaturenbrett und eine neuartige Schnellverstellung der Vordersitze, die ein Verstellen selbst während der Fahrt erlaubt.

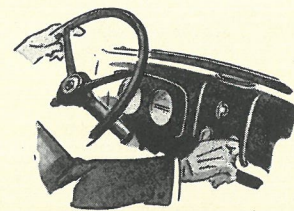




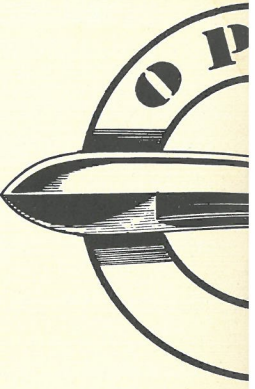
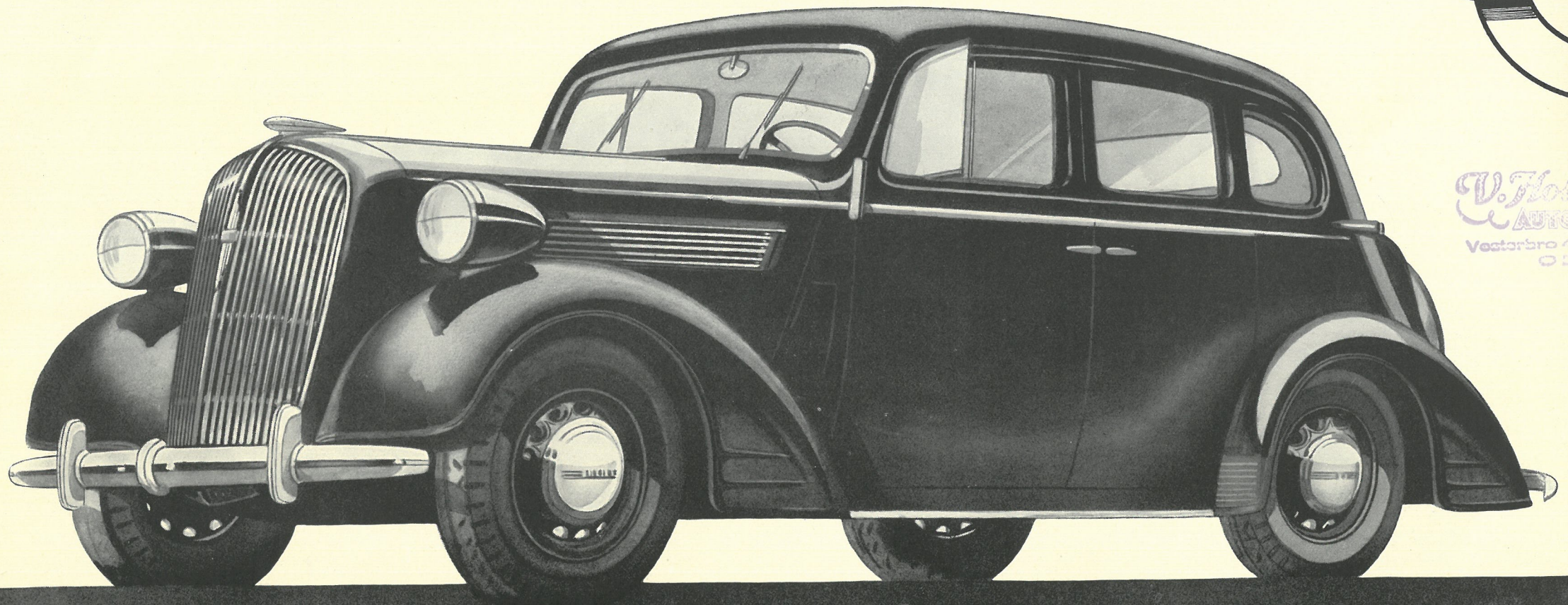
*H*INTER DEN RÜCKSITZEN — bequem zugänglich — liegt gross und geräumig ein staub- und wasserdicht abgeschlossener Kofferraum, der auch die Mitnahme von zahlreichen Gepäckstücken gestattet. So bietet der Super Six schon beim ersten Augenschein die Zweckmässigkeit eines grossen Wagens.



*D*IE ZUGFREIEN FRISCHLUFTFENSTER des Opel Super Six, die einen ständigen Abzug der verbrauchten Luft sichern, ohne dass es einmal zieht, sind eine praktische und für die Insassen angenehme Erfindung — von General Motors patentiert.



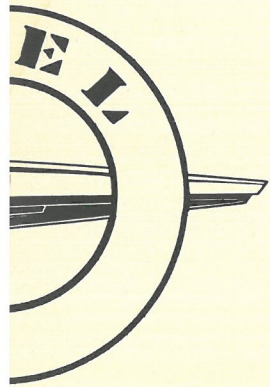
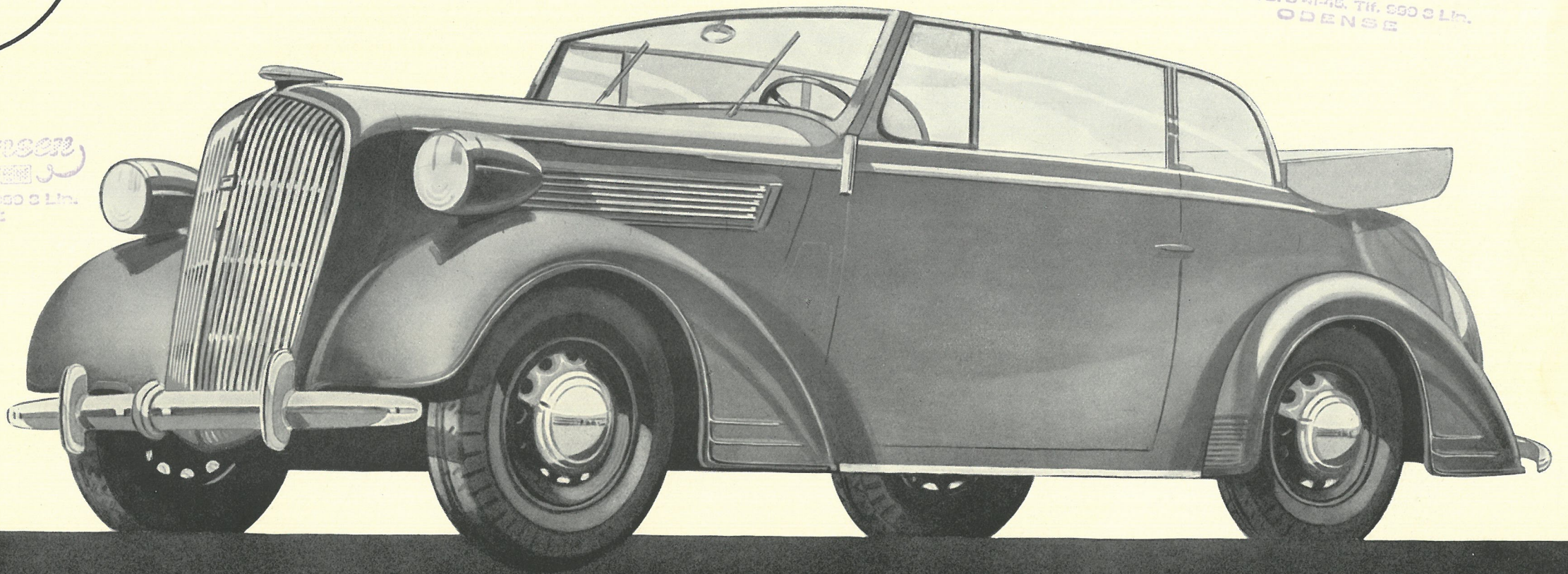
DIE viertürige Limousine des Opel Super Six.



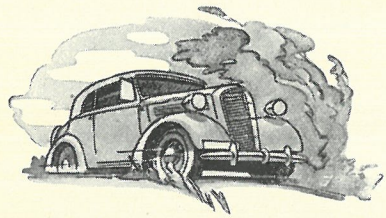
V. Holm
AUTOC
Vestergade 41-4
O P E

*D*AS vierfenstrige Cabriolet des Opel Super Six.

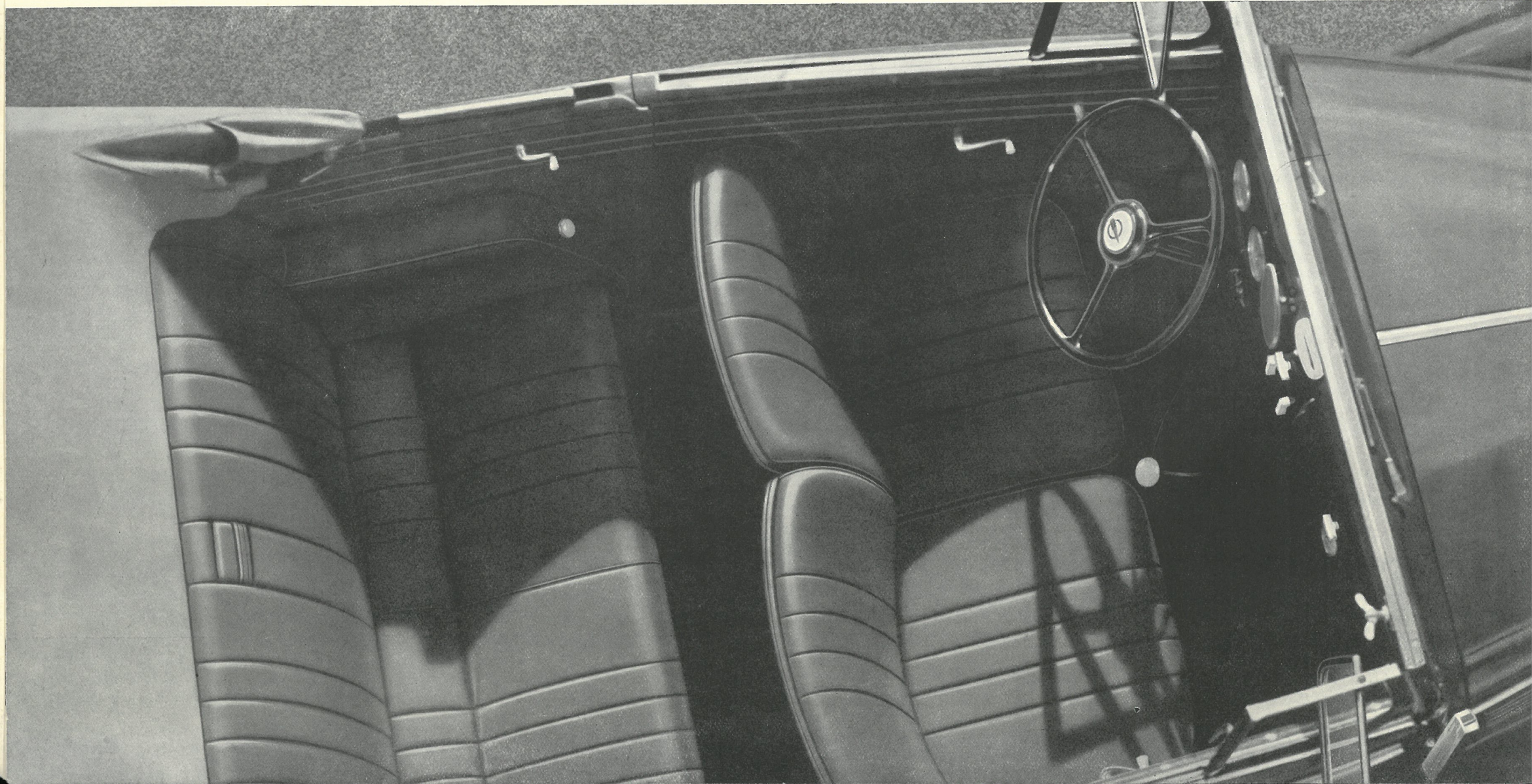
V. F. Jensen
ASTORIA
Vestorbro 41-46. Tlf. 990 0 Ltn.
ODENSE



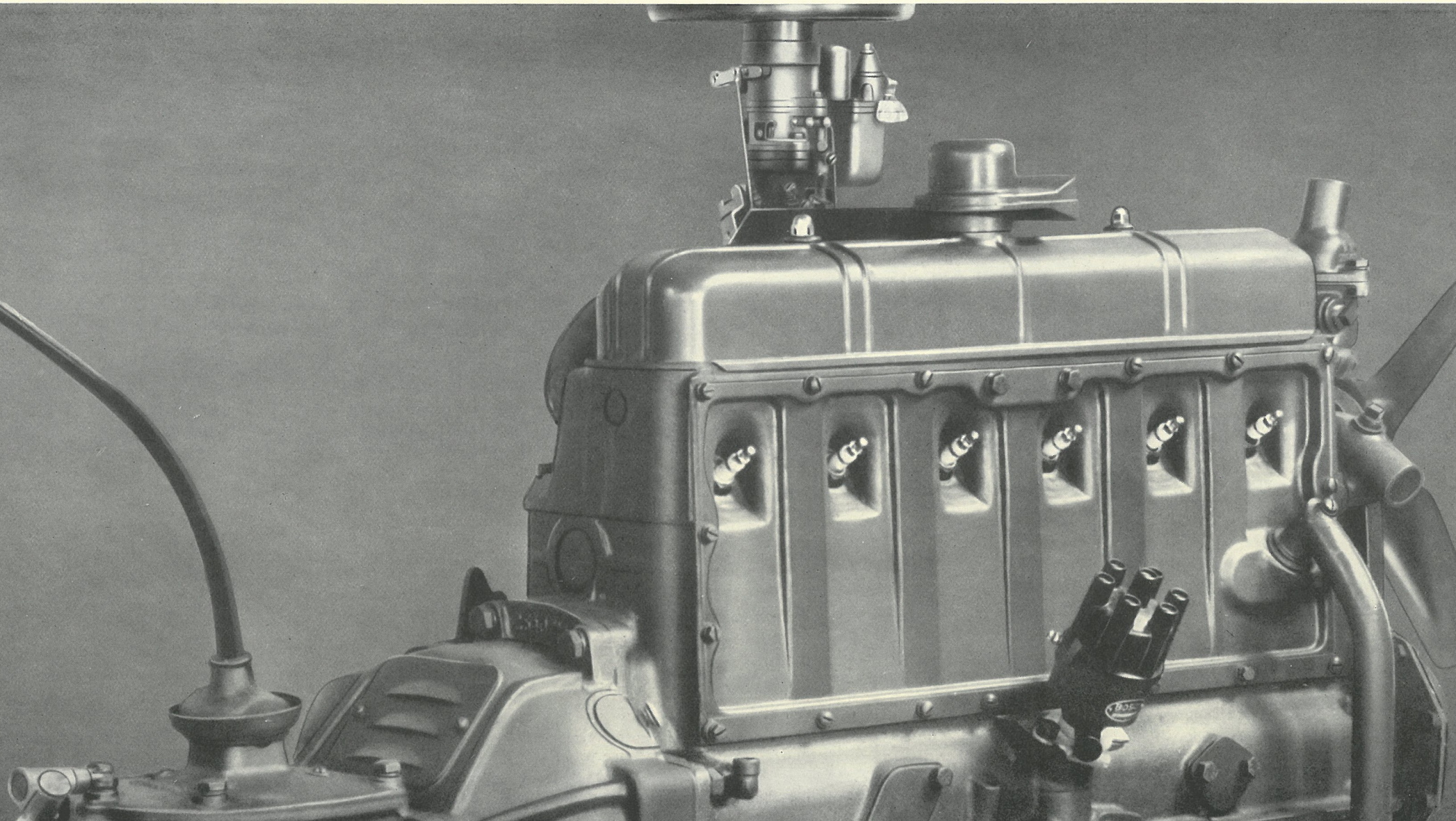
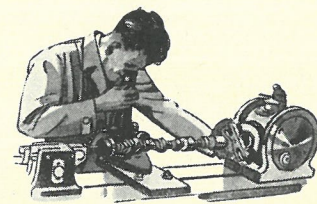
Jensen
ASTORIA
Tlf. 990 0 Ltn.
1932



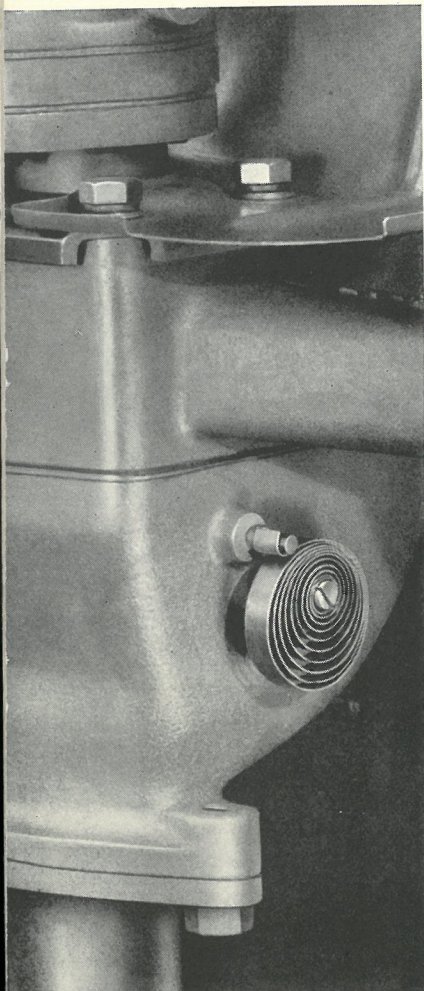
*F*ÜR DENJENIGEN, der gelegentlich die Vorteile eines offenen Wagens vorzieht, ist das fesche Opel Super Six Cabriolet mit seinen schönen, mit Leder bezogenen Sitzen ein wirklicher Fund.



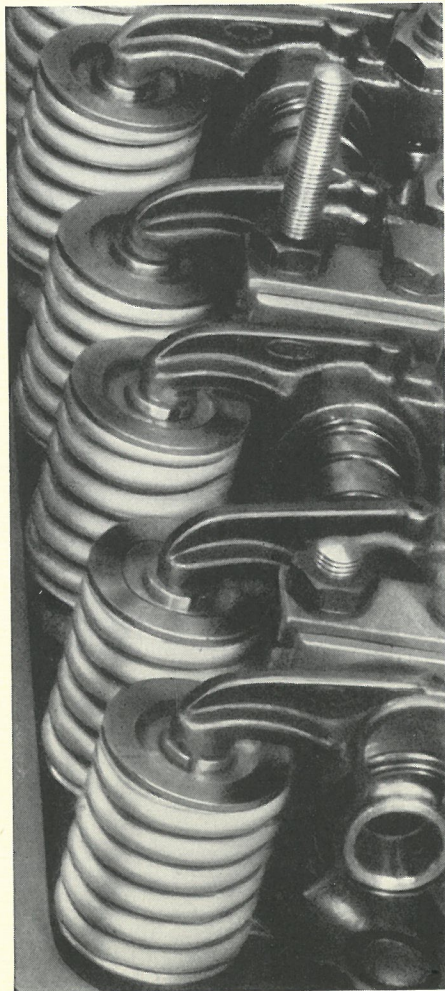
*D*ER GROSSE ERFOLG des Super Six ist nicht zumindest dem Beschleunigungsvermögen, der Wirtschaftlichkeit und den 60 PS dieses eminenten 6-zyl. Motors mit hängenden Ventilen zu verdanken.



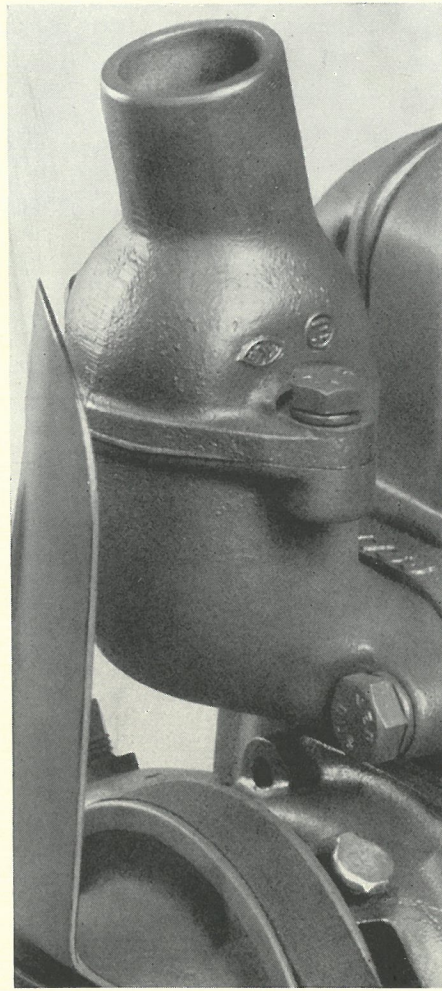
*J*EDES EINZIGE technische Detail im Opel Super Six trägt das Gepräge von Qualität, zweckmässiger Konstruktion, sorgfältiger Verarbeitung und erstklassigem Material.



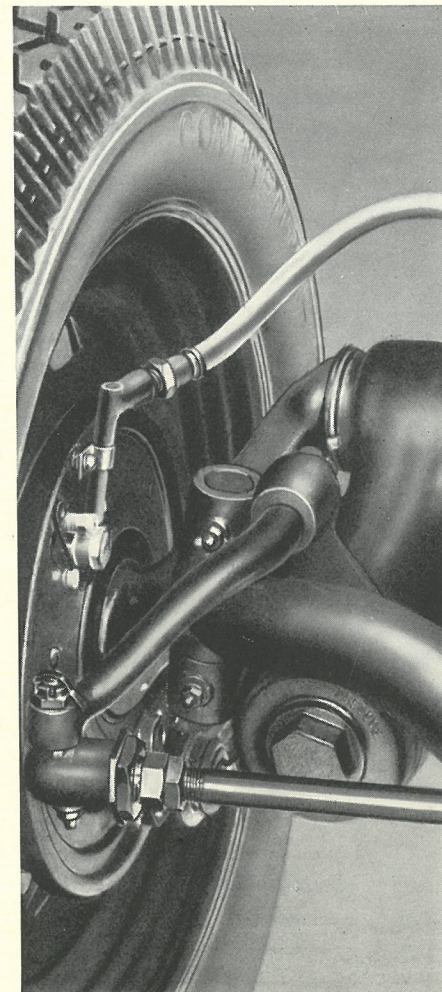
Die automatische Regelung der Gemischvorwärmung, eine neue Konstruktion, die den Grad der Beheizung des Gemisches vollkommen automatisch den wechselnden Erfordernissen anpasst.



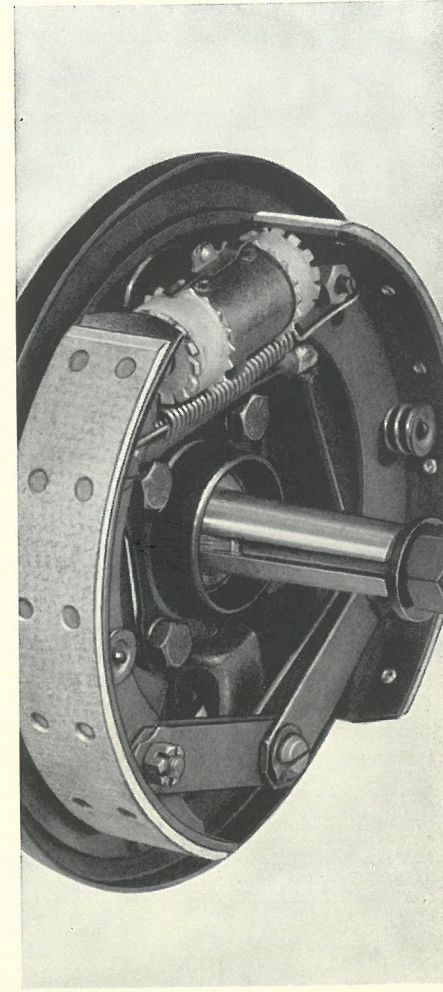
Hängende Ventile. Ausser den konstruktiven Vorteilen wird durch ihre leichte Zugänglichkeit ein bequemes Nachstellen und Kontrollieren des Ventilspiels gewährleistet.



Der Thermostat hält die Kühlwassertemperatur automatisch auf der günstigen Höhe von etwa 70° C.



Das unabhängig aufgehängte Vorderrad mit Spiralfedern und hydraulischem, in das Federgehäuse eingebautem, doppelt wirkendem Stossdämpfer.



Hydraulische Betätigung der Öldruckbremsen, die einen völligen Ausgleich — also wirksamste Ausnutzung der Bremsflächen aller vier Räder ergibt.

Technische Daten des OPEL »SUPER 6«

ALLGEMEINE GRÖSSENANGABEN:

Grösste Länge	4370 mm
Gesamtbreite.....	1565 mm
Gesamthöhe, Limousine	1600 mm
Gesamthöhe, Cabriolet	1550 mm
Radstand	2642 mm
Spurweite, vorn	1257 mm
Spurweite, hinten	1260 mm
Geringster Bodenabstand	200 mm

MOTOR: Zylinderzahl 6 — Bohrung 80 mm — Hub 82 mm — Hubvolumen 2456 ccm — Verdichtungsverhältnis 1:6 — Leistung 60 PS.

KURZHUBMOTOR: Längsdurchbohrte Pleuelstangen — 4 auswechselbare Pleuellager — 4 auswechselbare Nockenwellenlager — Hängende Ventile — Ventilsteuerung durch Stossstangen und Kipphebel — Nockenwelle im Pleuelgehäuse — Abnehmbarer Zylinderkopf — Pleuelwelle mit Gegengewichten — Druckumlaufschmierung — Zwangige Pleuelgehäuse-Be- und Entlüftung — Ölfassungsvermögen des Pleuelgehäuses 5,25 Ltr. OPEL-Fallstromvergaser mit eingebautem Kraftstofffilter-Beschleunigerpumpe — Thermostatgeregelte Gemischvorwärmung — Ansauggeräuschkämpfer mit ölbenetztem Luftfilter — Hauptstromöleiniger — Kraftstofftank hinten — Kraftstofftank Fassungsvermögen 40 Ltr. — Kraftstoffförderung durch Membranpumpe — Gummiisolierte Auspuffleitung — Elastische Fünfpunkt-Motoraufhängung.

KÜHLER: Wassermotorkühlung — Wasserpumpe mit automatischer Stopfbüchse — Thermostat mit Drehklappe — Ventilatorantrieb durch Gummikeilriemen — Kühlwasserinhalt 11,8 Ltr.

ELEKTRISCHE ANLAGE: Fabrikat Bosch — Spannung 6 Volt — Batteriekapazität 75 Amp.-Std. — Batteriezündung — Automatische Zündzeitpunktverstellung — Anlasser mit Rollenfreilauf — Luftgekühlte Lichtmaschine — Zwei Scheinwerfer — Abblendfähigkeit durch Fusschalter — Schluss- und Stopplicht kombiniert.

KUPPLUNG: Trockene Einscheibenkupplung — 6 Kupplungsfedern — 6 Dämpfungsfedern — Kupplungsdrucklager Graphitring — Verstellbarer Kupplungsfusshebel.

GETRIEBE: Geräuscharmes Dreiganggetriebe — Zweiter und dritter Gang synchronisiert — Schrägverzahnte Räder in allen Gängen — Übersetzungsverhältnisse: Erster Gang 2,94 — Zweiter Gang 1,66 — Dritter Gang direkt — Rückwärtsgang 3,78.

GELENKWELLE: Rohrgelenkwelle — Kreuzgelenke mit Nadellagern.

HINTERACHSE: Pressstahlgehäuse — Antrieb durch spiralverzahnte Kegelräder — Gesamtübersetzungsverhältnis 4,30:1 — Ritzel zwischen zwei Lagern, vorn Kugellager, hinten Rollenlager — Lederabdichtungen an Hinterachswellen und Antriebskegelrad. Hinterachsfederung: Zwei Halbfedern, längs — Doppelt wirkende hydraulische Stossdämpfer — Stabilisator.

VORDERACHSE: Unabhängige Vorderradaufhängung, parallel geführt — Vorderfedern: Schraubenfedern mit veränderlicher Federrate — Federn im Ölbad — Vord. Stossdämpfer, doppelt wirkend, hydraulisch — ins Federgehäuse eingebaut — Vorderradlager: Schrägkugellager — Achsschenkelbolzendrucklager: Kugellager — Radtragarm in Federgehäuse: Nadellager.

LENKUNG: Mittels Schnecke und Segment — Lagerung der Schnecke: Schrägrollenlager — Lenkraddurchmesser 425 mm.

BREMSEN: Fabrikat Opel. Bremsbetätigung und Ausgleich: hydraulisch — Bremsstromeln aus Grauguss — Bremsebacken aus Profileisen — Handbremse wirkt auf die Hinterräder — Handbremshebel an Stirnwand.

RAHMEN: Kasten-Rahmen mit X-Träger und Querträgern.

RÄDER UND REIFEN: Stahlspeichenräder, Reisengrösse: 5,50-16, Felhengrösse: 3,25 D×16, Reifen- und Räderzahl 5.

AUSSTATTUNG DES OPEL »SUPER 6«: Winker — Mechanischer Scheibenwischer vom Motor angetrieben — Zeituhr — Tachometer — Ölmanometer — Kraftstoffuhr — Lichtschalter — Verschlüsselter Handschuhkasten — Aschenbecher — Fussabblendschalter — Kombin. Zünd- und Lenkungsschloss — Rückblickspiegel — Verstellbarer Vordersitz — Zugfreie Entlüftung — Stossstangen vorn und hinten.

ÄNDERUNGEN VORBEHALTEN

Technische Daten des OPEL »SUPER 6«

ALLGEMEINE GRÖSSENANGABEN:

Grösste Länge	4370 mm
Gesamtbreite	1565 mm
Gesamthöhe, Limousine	1600 mm
Gesamthöhe, Cabriolet	1550 mm
Radstand	2642 mm
Spurweite, vorn	1257 mm
Spurweite, hinten	1260 mm
Geringster Bodenabstand	200 mm

MOTOR: Zylinderzahl 6 — Bohrung 80 mm — Hub 82 mm — Hubvolumen 2456 ccm — Verdichtungsverhältnis 1:6 — Leistung 60 PS.

KURZHUBMOTOR: Längsdurchbohrte Pleuelstangen — 4 auswechselbare Pleuellager — 4 auswechselbare Pleuelwellenlager — Hängende Ventile — Ventilsteuerung durch Stossstangen und Kipphebel — Pleuelwelle im Pleuelgehäuse — Abnehmbarer Pleuelkopf — Pleuelwelle mit Gegengewichten — Pleuelumlaufschmierung — Pleuelgehäuse-Be- und Entlüftung — Pleuelgehäusevermögen des Pleuelgehäuses 5,25 Ltr. OPEL-Fallstromvergaser mit eingebautem Pleuelfilter-Beschleunigerpumpe — Pleuelthermostatgesteuerte Pleuelvorwärmung — Pleuelansaugeräuschkämpfer mit ölbenetztem Pleuelfilter — Pleuelhauptstromöleiniger — Pleuelkraftstofftank hinten — Pleuelkraftstofftank Fassungsvermögen 40 Ltr. — Pleuelkraftstoffförderung durch Membranpumpe — Gummiisolierte Pleuelauspuffleitung — Pleuelelastische Pleuelaufhängung.

KÜHLER: Pleuelwasserpumpe — Pleuelwasserpumpe mit automatischer Pleuelstopfbüchse — Pleuelthermostat mit PleuelDrehklappe — PleuelVentilatorantrieb durch PleuelGummikeilriemen — PleuelKühlwasserinhalt 11,8 Ltr.

ELEKTRISCHE ANLAGE: PleuelFabrikat Bosch — PleuelSpannung 6 Volt — PleuelBatteriekapazität 75 Amp.-Std. — PleuelBatteriezündung — PleuelAutomatische PleuelZündzeitpunktverstellung — PleuelAnlasser mit PleuelRollenfreilauf — PleuelLuftgekühlte PleuelLichtmaschine — PleuelZwei PleuelScheinwerfer — PleuelAbblendtätigkeit durch PleuelFusschalter — PleuelSchluss- und PleuelStopplicht kombiniert.

KUPPLUNG: PleuelTrockene PleuelEinscheibenkupplung — Pleuel6 PleuelKupplungsfedern — Pleuel6 PleuelDämpfungsfedern — PleuelKupplungsdrucklager PleuelGraphitring — PleuelVerstellbarer PleuelKupplungsfusshebel.

GETRIEBE: PleuelGeräuscharmes PleuelDreiganggetriebe — PleuelZweiter und pleuelDritter Gang pleuelSynchronisiert — PleuelSchrägverzahnte PleuelRäder in allen Gängen — PleuelÜbersetzungsverhältnisse: PleuelErster Gang 2,94 — PleuelZweiter Gang 1,66 — PleuelDritter Gang pleuelDirekt — PleuelRückwärtsgang 3,78.

GELENKWELLE: PleuelRohrgelenkwelle — PleuelKreuzgelenke mit PleuelNadellagern.

HINTERACHSE: PleuelPressstahlgehäuse — PleuelAntrieb durch pleuelSpiralverzahnte PleuelKegelräder — PleuelGesamtübersetzungsverhältnis 4,30:1 — PleuelRitzel zwischen zwei PleuelLagern, pleuelVorn PleuelKugellager, pleuelHinten PleuelRollenlager — PleuelLederabdichtungen an PleuelHinterachswellen und PleuelAntriebskegelrad. PleuelHinterachsfederung: PleuelZwei PleuelHalbfedern, pleuelLängs — PleuelDoppelt wirkende pleuelHydraulische PleuelStossdämpfer — PleuelStabilisator.

VORDERACHSE: PleuelUnabhängige PleuelVorderradaufhängung, pleuelParallel geführt — PleuelVorderfedern: PleuelSchraubenfedern mit pleuelVeränderlicher PleuelFederrate — PleuelFedern im PleuelÖlbad — PleuelVord. PleuelStossdämpfer, pleuelDoppelt wirkend, pleuelHydraulisch — pleuelIn das PleuelFedergehäuse eingebaut — PleuelVorderradlager: PleuelSchräggugellager — PleuelAchsschenkelbolzendrucklager: PleuelKugellager — PleuelRadtragarm in PleuelFedergehäuse: PleuelNadellager.

LENKUNG: PleuelMittels PleuelSchnecke und PleuelSegment — PleuelLagerung der PleuelSchnecke: PleuelSchrägrollenlager — PleuelLenkraddurchmesser 425 mm.

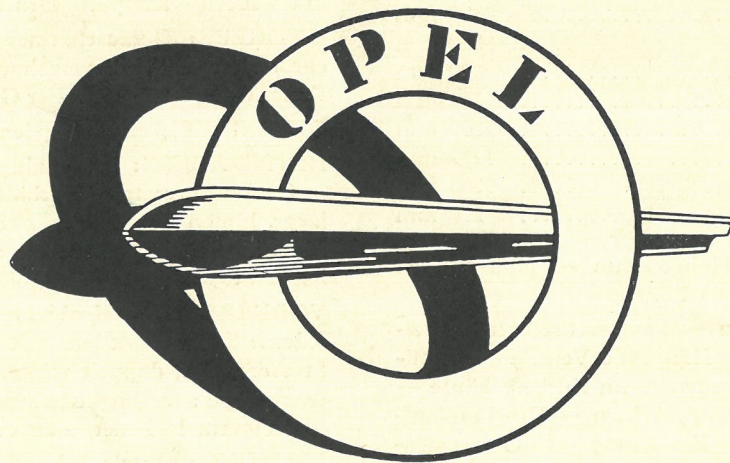
BREMSEN: PleuelFabrikat Opel. PleuelBremsbetätigung und PleuelAusgleich: pleuelHydraulisch — PleuelBremsstrommeln aus PleuelGrauguss — PleuelBremsbacken aus PleuelProfileisen — PleuelHandbremse pleuelWirkt auf die PleuelHinterräder — PleuelHandbremshebel an PleuelStirnwand.

RAHMEN: PleuelKasten-Rahmen mit PleuelX-Träger und PleuelQuerträgern.

RÄDER UND REIFEN: PleuelStahlspeichenräder, PleuelReisengrösse: 5,50-16, PleuelFelgenreisengrösse: 3,25 D×16, PleuelReifen- und PleuelRäderzahl 5.

AUSSTATTUNG DES OPEL »SUPER 6«: PleuelWinker — PleuelMechanischer PleuelScheibenwischer vom PleuelMotor angetrieben — PleuelZeituhr — PleuelTachometer — PleuelÖlmanometer — PleuelKraftstoffuhr — PleuelLichtschalter — PleuelVerschlossener PleuelHandschuhkasten — PleuelAschenbecher — PleuelFussabblendschalter — PleuelKombin. PleuelZünd- und PleuelLenkungsschloss — PleuelRückblickspiegel — PleuelVerstellbarer PleuelVordersitz — PleuelZugfreie PleuelEntlüftung — PleuelStossstangen pleuelVorn und pleuelHinten.

ÄNDERUNGEN VORBEHALTEN



FABRIKAT GENERAL MOTORS

V. Holm Jensen
AUTOCARER
Vestergade 41-45. Tlf. 660 911.
ODENSE