

40 t
1982
TAP

NAMCO-CITROËN 

Pony[®]

TRADE AGENCY PESTALOZZI LTD

DORNACHERSTRASSE 15+17, CH-4600 OLTEN, SWITZERLAND. POST: P.O. BOX 71, CH-4632 TRIMBACH
TELEFON 062 21 19 49, TELEX 68 509 TAP CH. BANKVERBINDUNG: SKA, OLTEN, POSTCHECKKONTO 46-5418

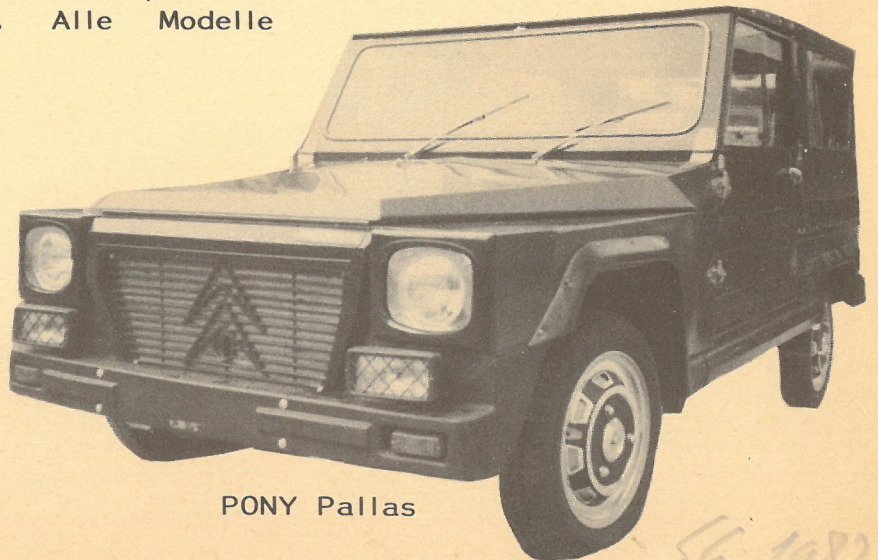


PONY LS

NEU
mit PONY -GT-
GAS und
BENZIN Betrieb

PONY MIT 33 PFERDESTÄRKEN

Ist das nicht etwas für Sie? Sie lieben die Natur, das Freisein, das Unabhängigsein und doch einen gewissen Komfort, dann ist das PONY das Richtige für Sie. Nicht nur sein Name, sondern das ganze Fahrzeug überzeugt durch seine Natürlichkeit, bewahrt Sie vor lästiger Wartung und wird Ihnen die Freude am Fahren durch seine ständige, problemlose Einsatzbereitschaft erhalten. Die Vielseitigkeit des PONY's beweisen die 10 verschiedenen erhältlichen Modelle, welche alle auf der gleichen Basiskonstruktion beruhen. Ferner sind verschiedene Hardtops und Verdecke erhältlich, sodass das PONY mit wenigen Handgriffen für den momentanen Verwendungszweck "umgebaut" werden kann. Das PONY ist in 4 verschiedenen Grundversionen ST, LS, Pallas und Spezial sowie als Camper, Ambulance, Pickup und Mini-Bus erhältlich. Alle Modelle welche die Zusatzbezeichnung -GT- tragen, sind für Benzin und Gasbetrieb (umschaltbar) ausgelegt. - Gibt es noch etwas, was man mit dem PONY nicht machen kann? - Nebst dem Standard-Zubehör ist eine grössere Zubehörpalette erhältlich. Ueberzeugen Sie sich selbst vom PONY - Ihr nächster PONY-Händler steht Ihnen gerne zur Verfügung.



PONY Pallas

56 1982

PONY Modelle:



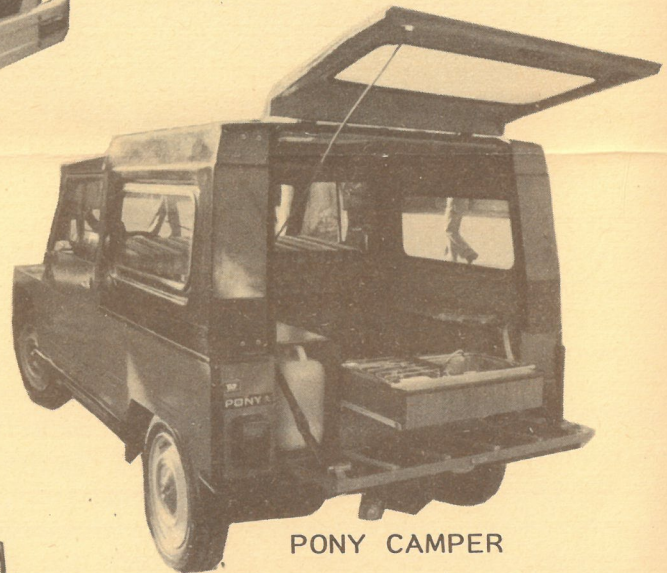
PONY
Umbau Spezial
für Peking -
Paris Rennen 82



PONY PICK-UP



PONY ST



PONY CAMPER



PONY LS

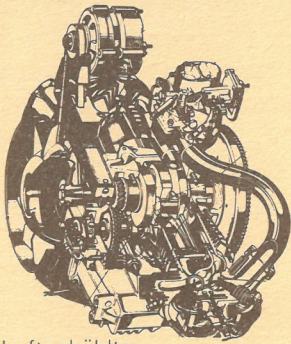


PONY PALLAS

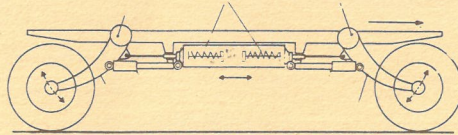
PONY®

Freizeitfahrzeuge
Citroën/NAMCO

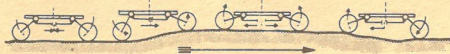
PONY Technik:



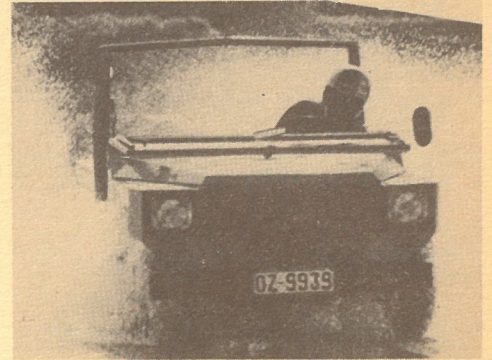
Luftgekühlter
Citroën-Motor



Den einmaligen Komfort verdanken
Sie diesem millionenfach bewährten
System.

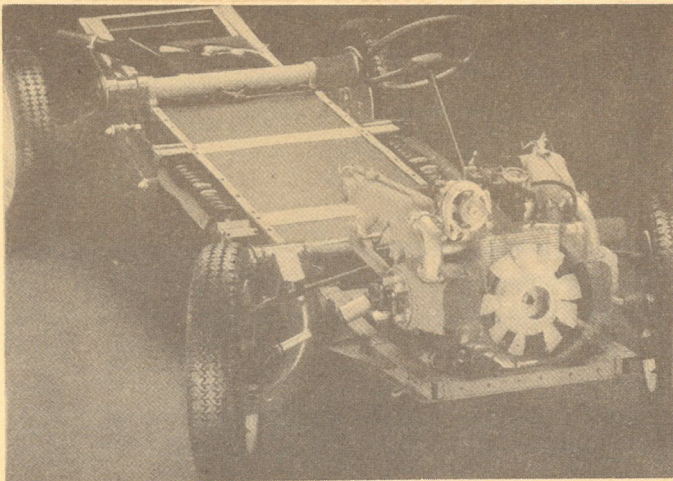


Die Citroën-Radaufhängung bietet durch
Anpassung Ausgleich jeglicher Gelände-
Unebenheiten.



PONY ST offen

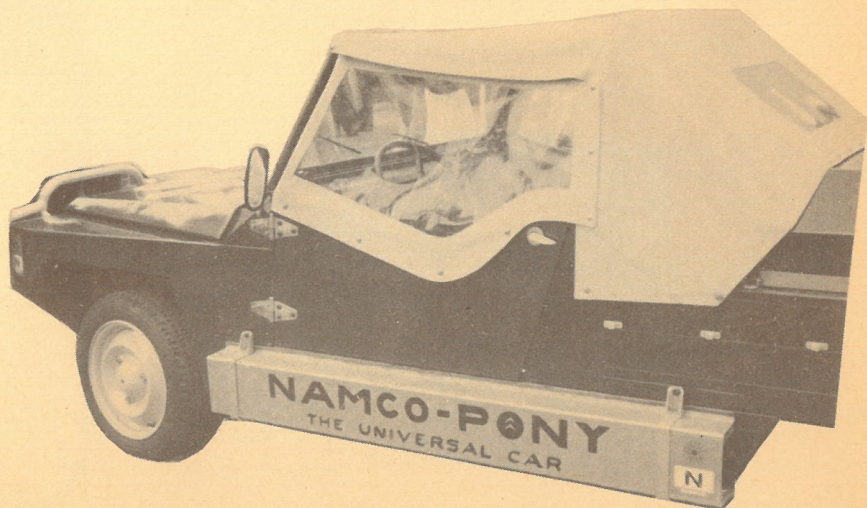
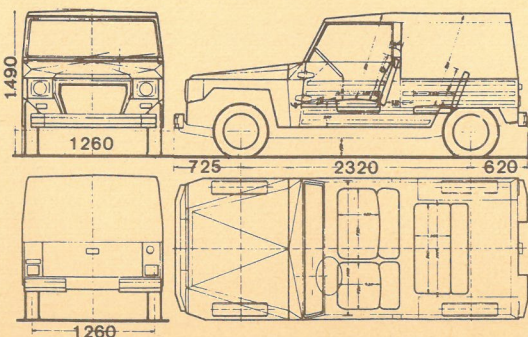
Citroën- Vorderradantrieb und **-luftgekühlter Boxermotor** - Hubraum 597 ccm, 33 PS bei 5750 U/Min. - Kupplung synchronisiert trocken - Getriebe 4 vorwärts, 1 rückwärts - Tankinhalt 25 Liter - Batterie 12 Volt / 54 Amp/h - robuste Zahnstangenlenkung - Höchstgeschwindigkeit 120 km/h - 5,25 m Wenderadius
Citroën Einzelradaufhängung mit Horizontalaktion und 4 starken Stossdämpfern
Scheinwerfer vom Fahrersitz in der Höhe verstellbar - hydraulisches Zweikreis-Bremssystem - Michelin Reifen 135 SR 15 - Unterboden glatt mit Stahlblech geschützt - äusserst niedriger, spezifischer Bodendruck - Karosserie Ganzstahl mit neuer Technologie - verschraubbare, leicht auswechselbare Teile - Ueberrollbügel sportlich und sicher - einmalige Korrosionsschutzbehandlung mit 7-facher Tauchvorbehandlung und 5-fachem Lackaufbau - Unterbodenschutz serienmässig aus Kunstharz - leicht abmontierbare Türen - erhältliche Farben: rubinrot, weissgrau, braun, orange, olivgrün, orangegelb, blaugrau und lindengrün.



CITROEN - PONY Fahrgestell mit Einzelradaufhängung

PONY - CAMPER LS mit TAP-Bunker

PONY - Abmessungen



ABMESSUNGEN

Gesamtlänge	3665 mm
Höhe	1490 (1660) mm
Breite	1530 mm
Radstand	2320 mm
Spurbreite vorn	1260 mm
Spurbreite hinten	1260 mm
Bodenfreiheit verstellbar	190-210 mm

GEWICHTE

Zulässiges Gesamtgewicht	1150 kg
Leergewicht	ca. 640 kg
Leergewicht Camper	ca. 770 kg
Anhängelast	ca. 350 kg

PONY GT AUTOGAS



Autogas-Tankstelle

Obwohl der PONY-Motor (Citroën 2 CV) äusserst sparsam und wirtschaftlich ist, können die Modelle mit der GT-Zusatzbezeichnung mit Gas und Benzin betrieben werden.



PONY ST

Die PONY-GT Modelle sind mit einem 35 Liter Gastank ausgerüstet, welcher hinter dem Rücksitz montiert ist. Nebst dem speziellen Gastank beinhaltet die Gasanlage einen Verdampfer-Druckregler, ein Magnet-Ventil (Gas), ein Magnetventil (Benzin), einen Elektrowahlschalter (Gas oder Benzin) sowie ein Mischgerät. Mit dem Elektrowahlschalter kann während der Fahrt problemlos von Benzin auf Gas oder umgekehrt umgeschaltet werden. Mit diesen beiden Treibstoffvarianten hat das PONY eine Reichweite von fast 1000 km. (25 Liter Benzin = ca. 400 km, 35 Liter Gas = ca. 550 km).

Fahren mit Flüssiggas ist günstiger und zudem umweltfreundlich. Flüssiggas ist bekanntlich billiger als Benzin oder Diesel.

Die finanziellen Einsparungen sind beträchtlich. Bei einer Leistung von ca. 40'000 km ist die Anlage bereits amortisiert. Zu den finanziellen Aspekten hinzu kommt noch, dass sich der vorgeschriebene Ölwechsel um 10'000 km verlängert, sich die Lebensdauer des Motors um fast 50 % erhöht und dies nebst einem minimalen Servicebedarf. Flüssiggas setzt sich weltweit immer mehr durch. Wegweisend für Flüssiggas ist Holland, wo bereits über 50 % der Fahrzeuge auf Autogas umgerüstet sind. - Auch in der Schweiz wird das Flüssiggas Tankstellennetz immer weiter ausgebaut. Die Autogas-Zukunft hat nun auch in der Schweiz begonnen.

Regionalvertreter:

TAP-NEWS

TRADE AGENCY PESTALOZZI LTD

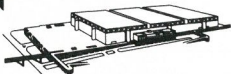
50^e
DORNACHERSTRASSE 15+17, CH-4600 OLTEN, SWITZERLAND. POST: P.O. BOX 71, CH-4632 TRIMBACH
TELEFON 062 21 19 49, TELEX 68 509 TAP CH. BANKVERBINDUNG: SKA, OLTEN, POSTCHECKKONTO 46-5418

TAP-Nutzfahrzeug-Programm 1982

Es freut uns, Ihnen auf den folgenden Seiten das neue, äusserst wirtschaftliche, TAP-Programm vorstellen zu dürfen. Es umfasst nebst den kompatiblen Pony-Kastenwagen auch Transport- und Kühlanhänger sowie Konferenzfahrzeuge und wechselbare Aufsätze für Pick-Up-Fahrzeuge, welche nach Ihren Wünschen ausgebaut werden können. Wünschen Sie bereits vorhandene Fahrzeuge umzurüsten, zum Beispiel in Service- oder Werkstattwagen - kommen Sie zu uns, wir beraten Sie gerne!

Das neue TAP-Nutzfahrzeugprogramm stellen wir erstmals am diesjährigen Internationalen Nutzfahrzeugsalon in Genf vor.

 Palexpo
Neues Ausstellungs-
und Kongress-Zentrum



**Internationaler
Nutzfahrzeug-
Salon
+ Zubehör**

**Genf
22.- 31. 1. 1982**

Herr Pestalozzi und seine Mitarbeiter freuen sich auf Ihren Besuch.

Mit freundlichen Grüssen

TAP Trade Agency Pestalozzi LTD
4600 Olten Switzerland



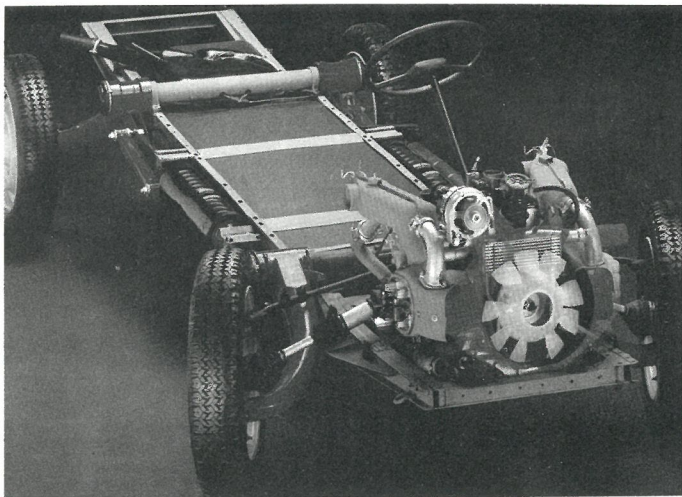
PONY ST mit Hardtop und Gepäckträger



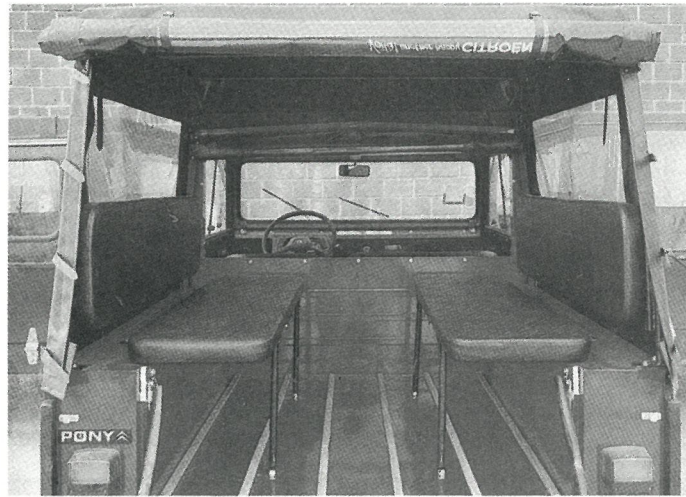
PONY ST offen

PONY®
Citroën/NAMCO

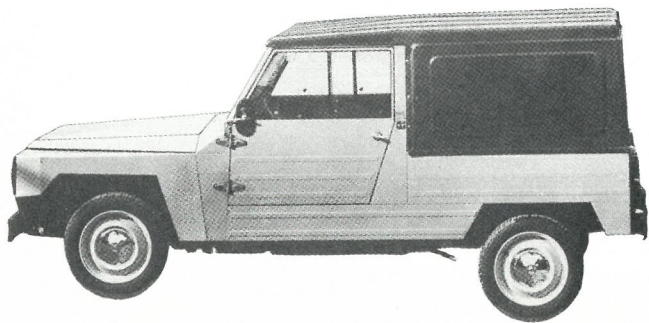
50 1982



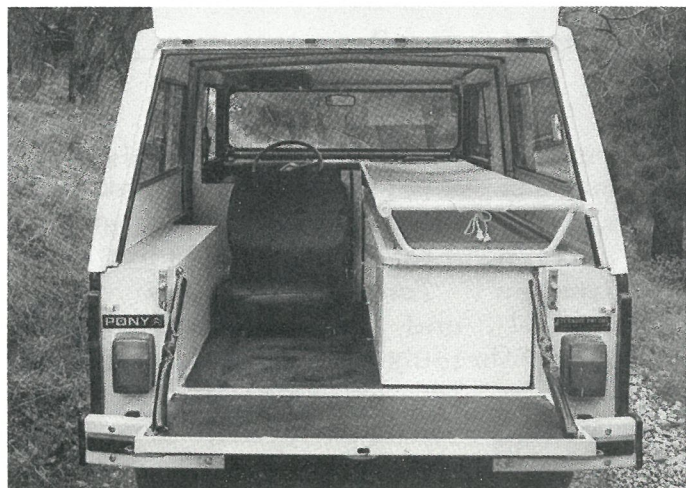
CITROËN-PONY Fahrgestell mit Einzelradaufhängung



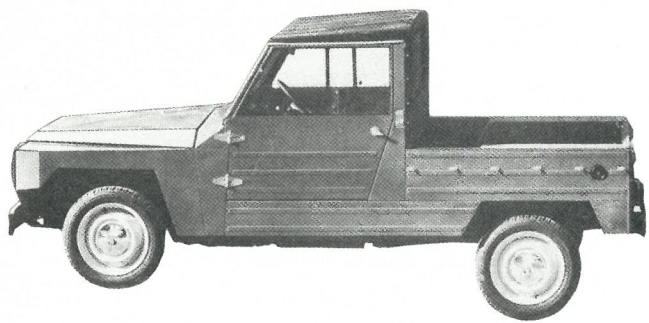
PONY MINI-BUS (mit seitlichen Klapp-Sitzbänken)



PONY KUMBI mit Hardtop und Gepäckträger



PONY-AMBULANCE (mit seitlichen Kästen)



PONY PICK-UP



PONY MINI-BUS 3 Sitzplätze vorne, 4 -Plätze hinten)

**Luftgekühlter
Citroën-Motor**

Den einmaligen Komfort verdanken Sie diesem millionenfach bewährten System.

Die Citroën-Radaufhängung bietet durch Anpassung Ausgleich jeglicher Gelände-Unebenheiten.



PONY-AMBULANCE 2 Sitzplätze, 1 Liegeplatz

PONY FUER DENKER

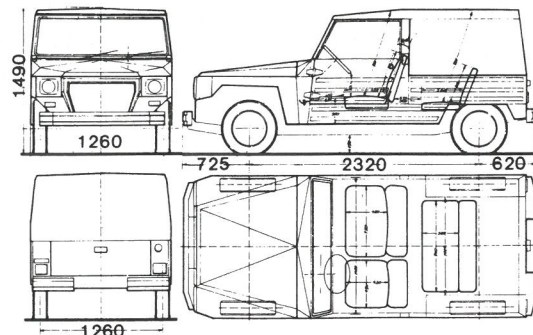
Mit dem PONY haben Sie ein Fahrzeug, welches Sie für wirklich alles einsetzen können, sei es zur Verwendung als normalen, sparsamen Personwagen (6 l/100 km), als Kleinlastwagen für Gewerbetreibenden, oder als Freizeit- und Zweitwagen, als Servicewagen, als Auslieferungswagen oder auch als Campingfahrzeug.

Ein Fahrzeug, das durch seine Natürlichkeit überzeugt Sie vor lästiger Wartung bewahrt und durch seine ständige, problemlose Einsatzbereitschaft die Freude am Fahren behält.

Kundendienst und Ersatzteile bei über 10'000 Citroën-Werkstätten in aller Welt!

PREISLISTE

Pony ST mit Duraskin Verdeck, 5 Pl.	Fr. 10'350.00
Pony ST Pick-Up mit Hardtop 3 Pl.	Fr. 10'450.00
Pony ST Pick-Up mit Hardtop u. Verdeck	Fr. 11'550.00
Pony Ambulance komplett	Fr. 17'800.00
Pony Mini-Bus 7 Pl.	Fr. 13'600.00
Pony Mini-Bus mit Hardtop 7 Pl.	Fr. 14'900.00
Pony LS mit Duraskin Verdeck, 5 Pl.	Fr. 11'120.00
Pony Pallas m. Duraskin Verdeck, 5 Pl.	Fr. 11'980.00
Pony TAP-Spezial m. Duraskin Verdeck 4 Pl.	Fr. 13'400.00
Pony TAP-Campomobil 2 Schlafpl.	Fr. 13'990.00
Hardtop Carvan mit Fenster teilbar	Fr. 1'100.00
Hardtop Van ohne Fenster teilbar	Fr. 1'000.00
Duraskin Verdeck komplett	Fr. 680.00

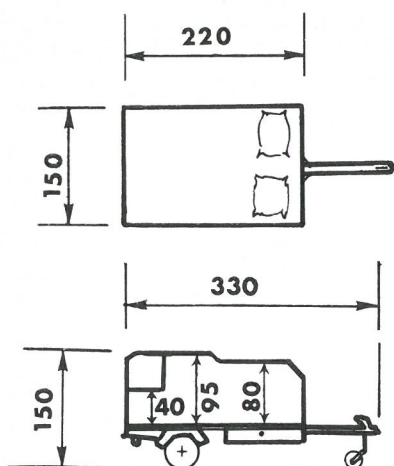


Citroën-Vorerradantrieb und -luftgekühlter Boxermotor, Hubraum 597 ccm, 33 PS bei 5750 U/Min., Kupplung synchronisiert trocken, Getriebe 4 vorwärts, 1 rückwärts, Tankinhalt 25 Ltr., Batterie 12 Volt/54 Amp/h, Höchstgeschw. ca. 120 km/h, robuste Zahnstangenlenkung, 5,25m Wenderadius, Citroën Einzelaufhängung mit Horizontalaktion und 4 starken Stossdämpfern, Scheinwerfer vom Fahrersitz in der Höhe verstellbar, hydraulisches Zweikreis-Bremssystem, Michelin-Reifen 135 SR 15, Unterboden glatt, mit Stahlblech geschützt, äusserst niedriger, spezifischer Bodendruck, Karosserie Ganzstahl mit neuer Technologie, verschraubbare Teile, leicht auswechselbar, Ueberrollbügel sportlich und sicher, einmalige Korrosionsschutzbehandlung mit 7facher Tauchvorbehandlung und 5fachem Lackaufbau, Unterbodenschutz serienmässig aus Kunstharz, mit einem Griff abmontierbare Türen, lieferbar in den Farben: rubinrot, weissgrau, braun, orange, olivgrün, orangegebl, blaugrau und lindengrün.

TAP - BUNKER ANHAENGER



Der TAP-BUNKER ist ein Anhänger mit geschlossenem Aufbau, der für praktisch jeden Einsatz ausgerüstet werden kann. Sei es als traditionellen Transportanhänger, als Marktwagen mit Vorzelt, als Kühlanhänger mit Kühlaggregat (es sind Kühlaggregate von -3° bis +15° erhältlich). Ferner eignet er sich bestens als Kleintier-Transportanhänger. Es ist auch eine Mini-Wohnwagenversion erhältlich mit Vorzelt, eingebautem Wassertank, Netzgerät und vielem mehr. Auf Wunsch können auf dem Dach verschiedene Gepäckträger montiert werden, welche auf Ihren Verwendungszweck zugeschnitten sind.



TECHNISCHE ANGABEN

Fahrgestell feuerverzinkt, Auflaufbremse, Handbremse, Radialreifen 145 SR 10, Aufbaukonstruktion in äusserst solider Sandwichbauweise, Aufhängung mit Torsionsstab.

Abmessungen: 3300 mm lang, 1500 mm breit, 1500 mm hoch, Innenlänge: 2200 mm, Innenbreite: 1460 mm, Innenhöhe: 800/950 mm, Staukasten oben 500 x 500 x 1450 mm = 362 Ltr., von zwei Seiten zugänglich, Staukasten unten 200 x 450 x 1000 mm = 90 Ltr, von zwei Seiten zugänglich. Leergewicht 300 kg, Zuladung 200 kg, Gesamtgewicht 500 kg. Konstruktiv mögliche Geschwindigkeit 150 km/h.

BUNKER-TRANSPORTANHAENGER AB FR. 3'300.00

WECHSELBARE AUFSÄTZE

für PICK-UP Fahrzeuge und KLEINLASTER

Sind Sie schon Besitzer eines Pick-Up Fahrzeuges oder eines Kleinlasters und wollen Sie dieses Fahrzeug noch besser nutzen, dann können wir Ihnen helfen. Wir führen in unserem Programm Aufsätze für alle Pick-Up Fahrzeuge und Kleinlaster.

- VW Golf Pick-Up
- Daihatsu Pick-Up 4 x 4
- Toyota Hi-Lux 4 x 4
- Peugeot 504 Pick-Up
- Mazda Pick-Up und Kleinlaster
- Datsun Patrol 4 x 4
- U. S. W.



Wir bauen die Aufsätze nach Ihren Wünschen als Lieferwagen mit Heckklappe, als Kühlauflauf, als Werkstatt oder ... oder ... aus.

In unserem Programm finden Sie auch Campingaufsätze in welchen von der Dusche bis zum Kühlschrank nichts fehlt.

Mit einem Campingaufsatz und einem Pick-Up Fahrzeug haben Sie die richtige Kombination und benötigen keinen Zweitwagen mehr. Unter der Woche dient der Pick-Up als Transporter, am Wochenende als Basisfahrzeug für den Campingaufsatz.

Aufsätze ohne Innenausbau ab Fr. 3'000.00
Campingaufsätze, komplett ausgerüstet " Fr. 10'000.00

Nennen Sie uns Ihre Wünsche - wir suchen die günstigste und wirtschaftlichste Lösung für Sie.

KONFERENZWAGEN LT-015

(TAP-CAMPOMOBIL)

Basisfahrzeug VW LT 28, 2500 mm Radstand

Der TAP-Konferenzwagen für Anspruchsvolle. Ausgerüstet mit einer hufeisenförmigen Sitzgruppe für 5 - 7 Personen, Tisch, Kühlschrank, 2-flammen Kocher, Toilettenabteil, diverse Ablageflächen und vieles mehr.

TECHNISCHE ANGABEN

Motor: 4-Zylinder, **Leistung:** 55kW/75 PS, **Schaltung:** 4-Gang, **Höchstgeschwindigkeit:** 130 km/h, **Durchschnittsverbrauch:** 14 - 15 Liter, **Radstand:** 2500mm, **Stromanlage:** 12 Volt. (Weitere technische Angaben sind den entsprechenden Fahrzeugkatalogen zu entnehmen).

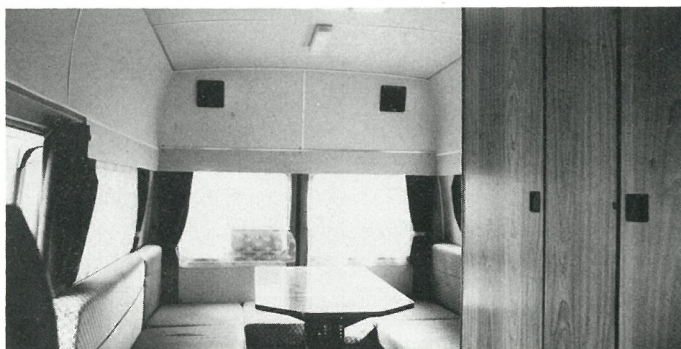


Wir rüsten Ihnen Ihr Konferenzfahrzeug nach Ihren Wünschen aus, auf Wunsch auch mit Warmwasser und Dusche, 220 Volt Stromanlage, zusätzliche Hängeschränke und vieles mehr.

Es sind auch ähnliche Ausbauten in andere Kastenwagen wie Renault, Fiat, Citroën usw. erhältlich. Fordern Sie unseren detaillierten Katalog an.

VW LT 28, 2500 mm Fr. 23'030.00
Innenausbau wie beschrieben Fr. 11'950.00

Innenausbauten in angelieferte Fahrzeuge nach Vereinbarung!



PROVISORISCHE HAENDLERLISTE PONY-PROGRAMM

Garage Grünig Ernest
Chemin Coquelicots 15

1214 Vernier-Genève

Telefon: 022-41 00 69

Garage Dubugnon M. Pierre Yves
Citroen-Garage

1441 Montagny

Telefon: 024-24 20 17

Garage Michel Ernst
Centralstrasse 68B

2502 B i e l

Telefon: 032-23 84 81

Garage Furrer Hansruedi
Simmentalstrasse

3654 G w a t t

Telefon: 033-57 23 14

Force-Meyer
c/o Pro-Sport AG
Worblentalstrasse 26

3063 I tt i g e n

Telefon: 031-58 36 36 (Hr. Meyer)

Zaugg
Industrie Längmatt

6212 S t . E r h a r d

Telefon: 045-21 58 02

Telex: 72 195 AGZG

Schicker Heinz
Citroen-Garage
Grienbachstrasse 34

6300 Z u g

Telefon: 042-31 66 60

TAP AG
Bodenackerstrasse 69

4657 D u l l i k e n

Telefon: 062-21 19 49

Telex: 68 509 tap ch

Kombi-Center-Hegnau
Zürichstrasse

8604 H e g n a u - V o l k e t s w i l

Telefon: 01-945 16 67

Auto-Stöckli
Ausserdorfstrasse 164

8911 U n t e r l u n k h o f e n

Telefon: 057-7 54 39

Gebrüder O. Banzer
Garage

9495 T r i e s e n (F L)

Telefon: 075-2 18 67

GENERALIMPORTEUR

TAP TRADE AGENCY PESTALOZZI LTD

Dornacherstrasse 15 + 17
4600 Olten Switzerland

Telefon: 062-21 19 49

Telex 68 509 tap ch

NEU

PONY - PREISLISTE

PONY-GT mit Benzin und Auto-GAS — Betrieb

Pony-Modell	Blachenverdeck (Duraskin-Verdeck)	Hardtop	Sitzplätze	Umschaltbar Gas - Benzin Benzin - Gas	Bestell-Nummer	Preise sFr.
Pony ST	●	A	5	-	PO.0002.16-0020	9'970.--
Pony ST-GT	●	A	5	●	PG.0002.16-5020	12'240.--
Pony LS	●	A	5	-	PO.0008.16-0020	10'375.--
Pony LS-GT	●	A	5	●	PG.0008.16-5020	12'620.--
Pony Pallas	●	A	5	-	PO.0009.16-0020	10'740.--
Pony Pallas GT	●	A	5	●*	PG.0009.16-5020	13'120.--
Pony Spezial	●	A	4	-	PT.0010.16-0021	13'400.--
Pony Spezial GT	●	A	4	●*	PG.0010.16-5020	15'800.--
Pony Camper	-	●	3	-	PK.0011.16-0051	13'950.--
Pony Camper GT	-	●	3	●	PG.0011.16-5051	16'290.--
Pony Pick-Up	-	●	3	-	PO.0003.16-0020	9'390.--
Pony Pick-Up GT	-	●	3	●	PG.0003.16-5020	11'590.--
Pony Ambulance	-	●	2 + 1	-	PA.0005.16-0020	17'800.--
Pony Ambulance GT	-	●	2 + 1	●	PG.0005.16-5020	19'400.--
Pony Mini-Bus	●	A	3 + 4	-	PB.0006.16-0020	auf Anfrage
Pony Mini-Bus GT	●	A	3 + 4	●	PG.0006.16-5020	auf Anfrage

P O N Y - Z U B E H O E R

Hardtop Caravan mit Fenster und Heckklappe	HA.0012.16-0020	950.--
Hardtop Van ohne Fenster mit Heckklappe	HA.0013.16-0020	950.--
Duraskin-Verdeck mit Fenster	VE.0014.16-0023	680.--
Pony-Gepäckträger (nur für Hardtop)	GT.0025.16-0026	auf Anfrage
Pony Dachzelt für 2 Personen	PD.0141.25-0042	2'450.--
Handscheinwerfer mit Halter	HS.0020.05-0010	98.--
Nebelschlussleuchte	NS.0021.05-0010	45.--
Rückfahrcheinwerfer	RS.0212.05.0020	48.--
Komplette Anhängavorrichtung mit Steckdose	AN.0023.16-0010	390.--
Elektrische Seilwinde mit Fernbedienung (900 kg)	SE.0024.16-0010	1'075.--
Hunde- und Gepäckgitter	GG.0028.05-0010	98.--
Pony-Schutzhülle (ganzes Fahrzeuge)	SH.0030.16-0010	212.--
Zusatzscheinwerfer	ZS.0142.16-0020	120.--
Suchscheinwerfer mit elektrischer Fernbedienung	BL.0133.10-0041	1'380.--
Gasfernanzeige, beleuchtet	GF.0134.16-5000	175.--

Alle Preise verstehen sich inklusive 5,6 % Warenumsatzsteuer - Zubehör inklusive Montage - Weiteres Zubehör wie Safari-Ausrüstungen auf Anfrage.

Pony Ausrüstung

PONY MODELL	ST	LS	Pallas	Spezial	Camper LS	Pick-Up ST	Mini-Bus ST	Ambulance
Duraskin-Verdeck mit 3 grossen Sichtfenstern, wasserdicht	0	0	0	0	-	-	0	-
Hardtop Caravan mit Fenster und abschliessbarer Heckklappe	A	A	A	A	0	-	A	0
Klappbare Frontwindschutzscheibe	0	0	0	0	-	-	0	-
Demontierbare Stahlblech-Seitentüren mit Schiebefenstern	0	0	0	0	0	0	0	0
Heckklappe	0	0	0	0	0	0	0	0
Stahlstossstange mit Gummipuffern vorne und hinten	0	-	-	-	-	0	0	0
Stossstange mit integrierten Blinkern und Kotflügelabdeckung	-	0	0	0	0	A	A	A
Zwei Nebelscheinwerfer mit Steinschlagschutzgitter	A	0	0	0	0	A	A	0
Zwei Zusatzscheinwerfer mit Steinschlagschutzgitter	A	A	A	0	A	A	A	A
Nebelschlussleuchte	A	A	A	0	A	A	A	0
Rückfahrcheinwerfer	A	A	A	0	A	A	A	0
Handscheinwerfer mit Halterung	A	A	A	0	A	A	A	0
Radkastenumrandung aus PVC	-	-	0	0	-	-	-	-
Robuster, seitlicher Rammschutz	A	0	0	0	0	A	A	A
2 klappbare Vordersitze mit 3-Punkt-Automatik-Sicherheitsgurte und 1 Beckengurt	0	0	0	-	0	A	0	1
Sitzbank mit 3-Punkt-Automatik-Sicherheitsgurte, 1 Beckengurt	-	-	-	-	-	0	-	-
2 klappbare Schalensitze mit 3-Punkt-Automatik-Sicherheitsgurte	A	A	A	0	A	A	A	1A
1 klappbare Rücksitzbank mit 2-Punkt-Beckengurten	0	0	0	0	-	-	-	-
Kunststoffsitze	0	0	-	-	0	0	0	0
Stoffsitze	-	-	0	0	-	-	-	-
Sitzplätze Total	5	5	5	4	2+2	3	3+4	2
Liegeplätze	-	-	-	-	2	-	-	1
Sicherheitshaltegriff für Beifahrer	0	0	0	0	0	0	0	-
Geländewagen Spezialbodenbelag PVC (innen)	0	0	-	-	0	0	0	0
Teppichbodenbelag mit Gummimattenauflage	-	-	0	0	-	-	-	-
Zigarettenanzünder und Aschenbecher	-	0	0	0	0	-	0	-
Zweistufenheizung mit Gebläse	0	0	0	0	0	0	0	0
Elektrische Scheibenwaschanlage	0	0	0	0	0	0	0	0
Warnblinkanlage	0	0	0	0	0	0	0	0
2 Panoramic-Aussenspiegel	0	0	0	0	0	0	0	0
Abschlepphaken hinten und vorne	0	0	0	0	0	0	0	0
5 Michelin-Geländereifen 135 SR 15	0	0	0	0	0	0	0	0
Chrom-Radzierkappen	0	0	-	-	0	0	0	0
Chrom-Deluxe Radzierkappen	-	-	0	0	-	-	-	-
Elektrische Seilwinde mit Fernbedienung (900 kg)	A	A	A	0	A	A	A	A
Abschliessbarer Tankdeckel	0	0	0	0	0	0	0	0
Quarz-Uhr mit Beleuchtung	-	0	0	0	0	-	-	0
Zemco-Bordcomputer ZT-3 (16 Funktionen)	A	A	A	0	A	A	A	A
Sportlenkrad	A	A	A	0	A	A	A	A
Martinshorn und BLAU-Licht	-	-	-	-	-	-	-	0
Waschbecken mit elektrischer Wasserpumpe	-	-	-	-	0	-	-	-
2-flammen Gas-Kocher, ausziehbar	-	-	-	-	0	-	-	-
Dachluke	-	-	-	-	0	-	-	-
Sauerstoffgerät	-	-	-	-	-	-	-	0
Speziallackierung (braun/gold)	A	A	A	0	A	A	A	A

0 = inbegriffen / A = gegen Aufpreis erhältlich / - = nicht erhältlich zu diesem Modell

Wir behalten uns das Recht vor, im Rahmen fortschrittlicher Qualitätsverbesserungen, ohne vorherige Ankündigung, Aenderungen an der Ausrüstung vorzunehmen!



Antwortkarte

Wir interessieren uns für _____

- Bitte unterbreiten Sie uns ein Angebot rufen Sie uns an,
 Wir sind an der Peugeot-Camper-Miete vom _____ bis _____ (zirka _____ km) interessiert.
 Senden Sie uns den Mietvertrag, unterbreiten Sie uns ein entsprechendes Angebot

Wir bestellen zu Ihren Verkaufs- und Lieferungsbedingungen wie folgt:

Menge	Artikel-Nummer	Artikel	Stück-Preis	Total

Alle Bestellungen werden schriftlich innert 3 Tagen bestätigt!

- Nachnahme ./. 3% Skonto Vorauszahlung ./. 3% Skonto 30 Tage netto

Datum: _____ Unterschrift: _____

Genauere Adressangabe auf der Rückseite!

- Zutreffendes ankreuzen