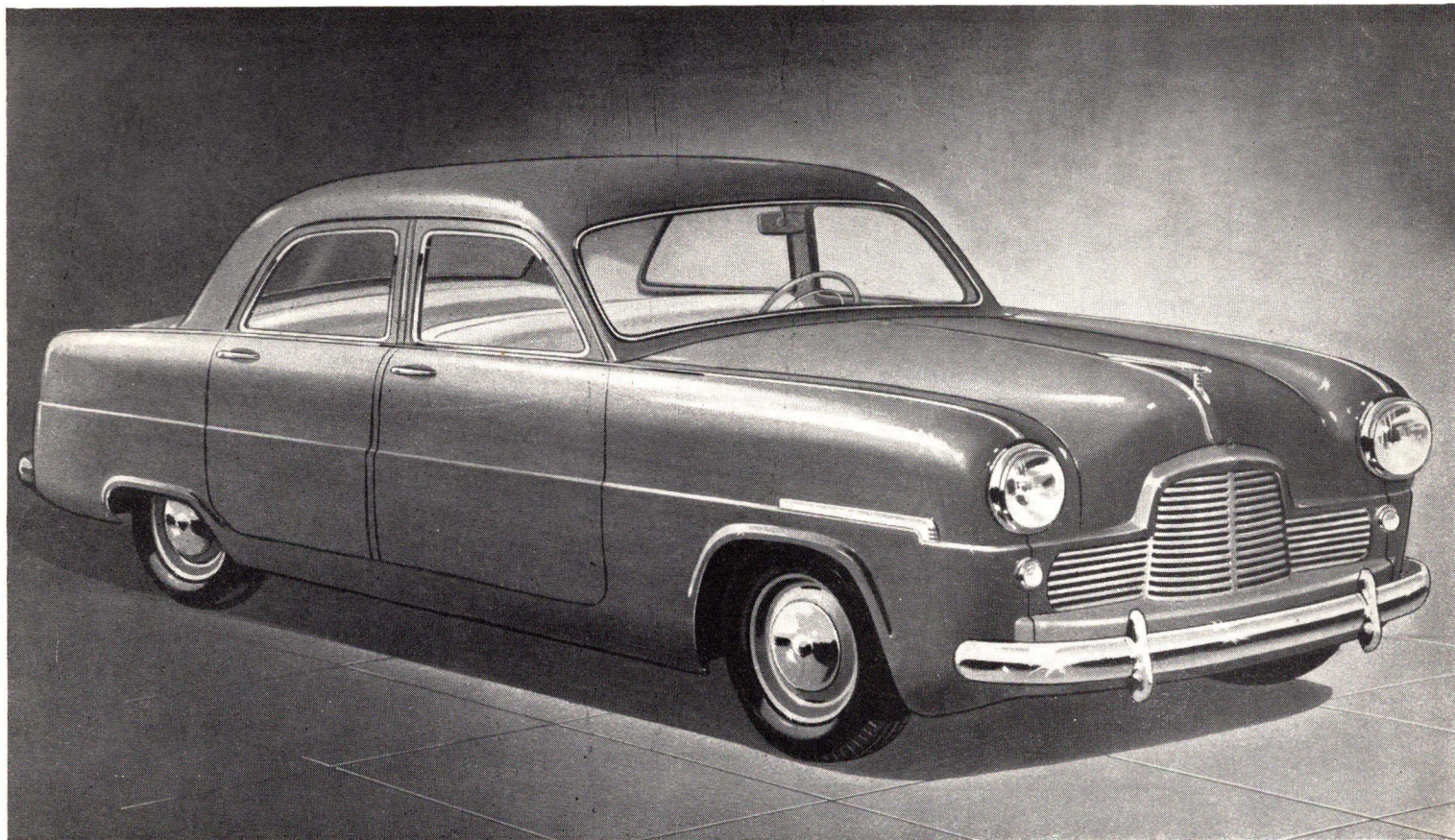




Zephyr Six



DEN NYE ENGELSKE 6-CYL. FORD



TEKNISKE SPECIFIKATIONER

| | |
|-------------------------------|---|
| MOTOR | 6-cyl. topventilet. Boring 79,37 mm. Slaglængde 76,20 mm. Cylinder-volumen 2262 cm ³ . Kompressionsforhold 6,8:1. 68 hk ved 4000 omdr/min. Vridningsmoment 16,1 kgm ved 2000 omdr/min. |
| TRANSMISSION | 3 gear fremad, 1 bak. Synkroniseringsanordning. Ratgear. |
| BAGAKSEL | Hotchkiss. $\frac{3}{4}$ -flydende. Hypoid. |
| AFFJEDRING | For: uafhængig. Spiralfjedre og hydrauliske dobbeltvirkende støddæmpere. Bag: Halvelliptiske langfjedre. Hydrauliske dobbeltvirkende støddæmpere. |
| BREMSER | Hydrauliske. Bremsetromlens diameter 9". Bremsebelægning 1,75" bred. |
| STYRETØJ | Burman. Udveksling 13,6:1. Ratdiameter 17". |
| DÆKSTØRRELSE | 6.40 x 13 |
| HJULAFSTAND | 104" (2642 mm) |
| SPORVIDDE | 50" (1270 mm) for — 49" (1245 mm) bag |
| TOTAL LÆNGDE | 4,33 m |
| » BREDDE | 1,63 » |
| STØRSTE HØJDE | 1,54 » |
| VÆGT | 1175 kg |
| KAROSSERI | Helsvejst stålkarosseri, selvbærende uden ramme. 4-dørs med buet vindspejl og bagrude. Trækfri ventilation. Udelt forsæde. |
| INDVENDIGE DIMENSIONER | Loftshøjden over bagsædet 857 mm Forsædets bredde 1321 mm Bagsædets bredde 1321 mm Forsædet kan i forhold til rattet forskydes 127 mm |



KONGELIG HOFLEVERANDØR

FORD MOTOR COMPANY A/s

KØBENHAVN