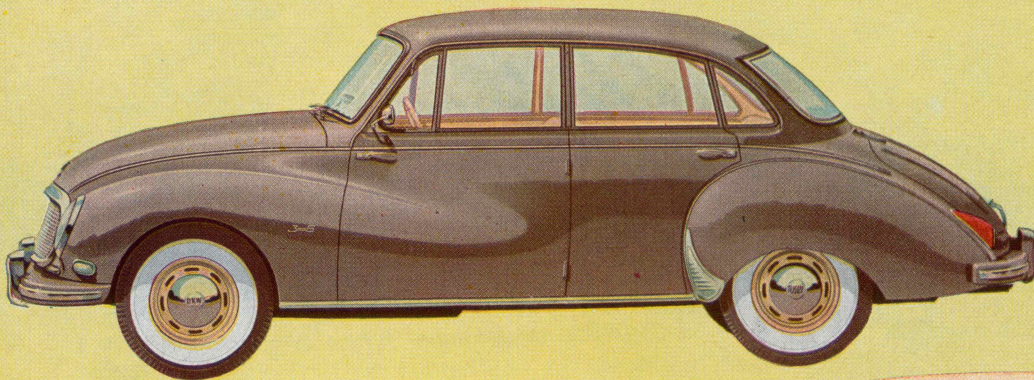


Program 1958



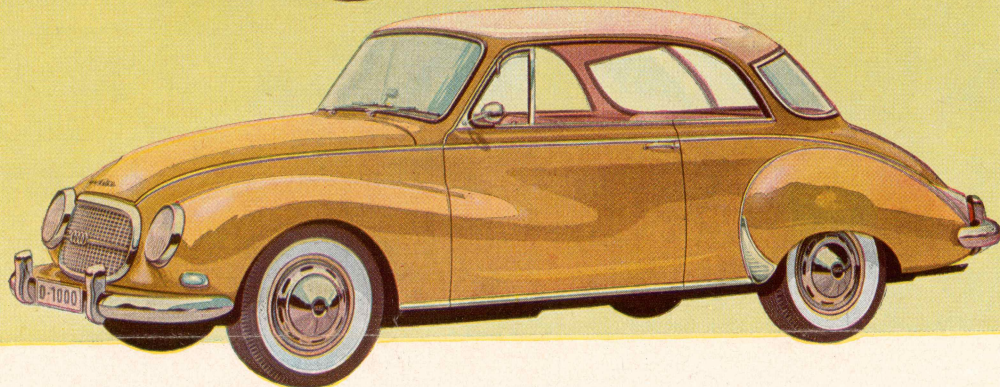


DKW - PANORAMA LUXUS LIMOUSINE F. 94

Denne 4-dørs limousine er ca. 10 cm længere end 2-dørs modellerne. En økonomisk og behagelig vogn, der kan fremhæves for sine bekvemmeligheder. 896 cm³ motor, 45 HK (SAE).

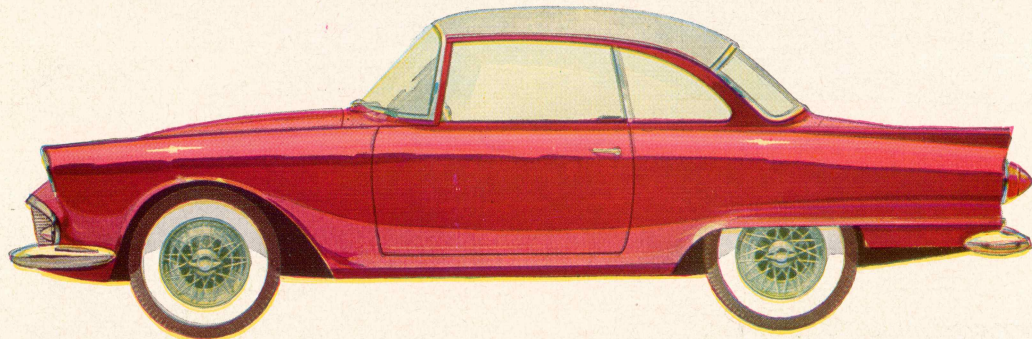
AUTO UNION 1000 COUPE DE LUXE

Denne vogn er kraftig, smidig og omhyggeligt udstyret med den luxus, som vognens tekniske fuldkommenhed frembyder. En vogn af topklasse i den bedste europæiske stil. 980 cm³ motor, 50 HK (SAE).



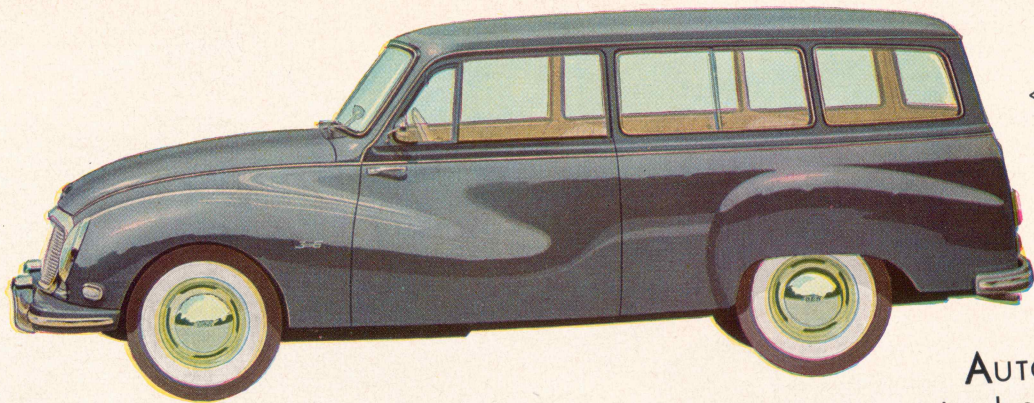
Det, der virkelig kan være føreren af vognen til nytte, er blevet forbedret og udført finere. Styretøjet har fået en lettere gang, affjedringen er forbedret, større støddæmpere og progressivt virkende bagfjedre. Lygterne er udført med asymmetrisk nedblændingslys, dørene lukkes op fremefter og er forsynet med en ny form for lukkemekanisme. Også

instrumenterne på instrumentbrættet er af ny udførelse og er fuldkommen fri for blænding. En særlig stor behagelighed er motorens dæmpede gang, en stille, let summen, der knap nok høres.



AUTO UNION 1000 COUPE og ROADSTER

Dette er billedet på en vogn, der opfylder enhver sportskørers ønskedrøm. Raceægte elegance med temperament og høj ydelse. Auto Unions triumf. 980 cm³ motor, 56 HK (SAE).



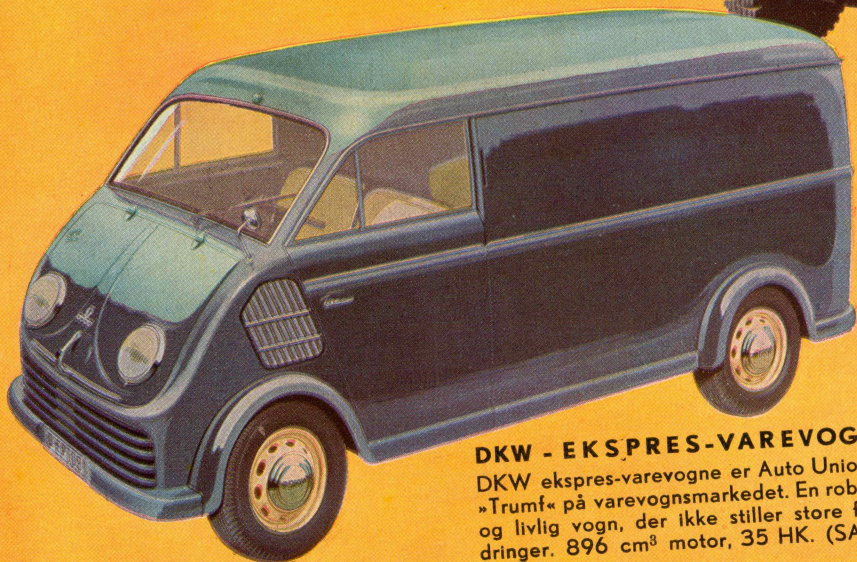
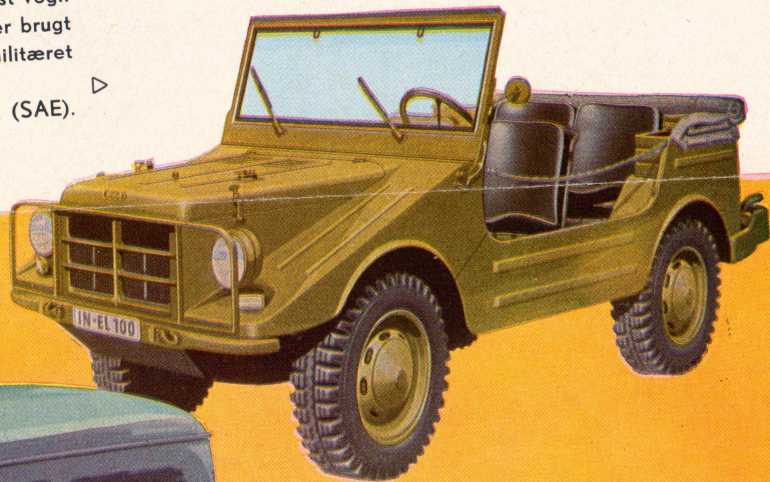
DKW - UNIVERSAL STATION-CAR

◁ Denne vogn har mange anvendelsesmuligheder. Bag førersædet står der næsten $2\frac{1}{2}$ m² lad til disposition. Dette kan De ved et greb ændre til 5 siddepladser og et stort bagagerum. 896 cm³ motor, 45 HK (SAE).

DKW - JEEP

En stærk, pålidelig og robust vogn med 4-hjuls træk, der bliver brugt med stor succes både af militæret og i landbruget. ▷

900 cm³ motor, 45 HK (SAE).



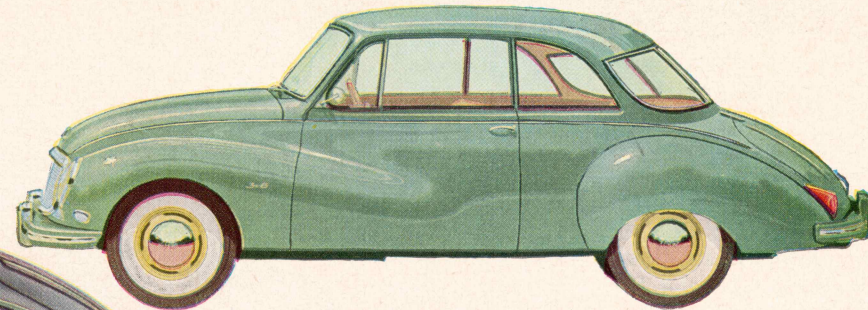
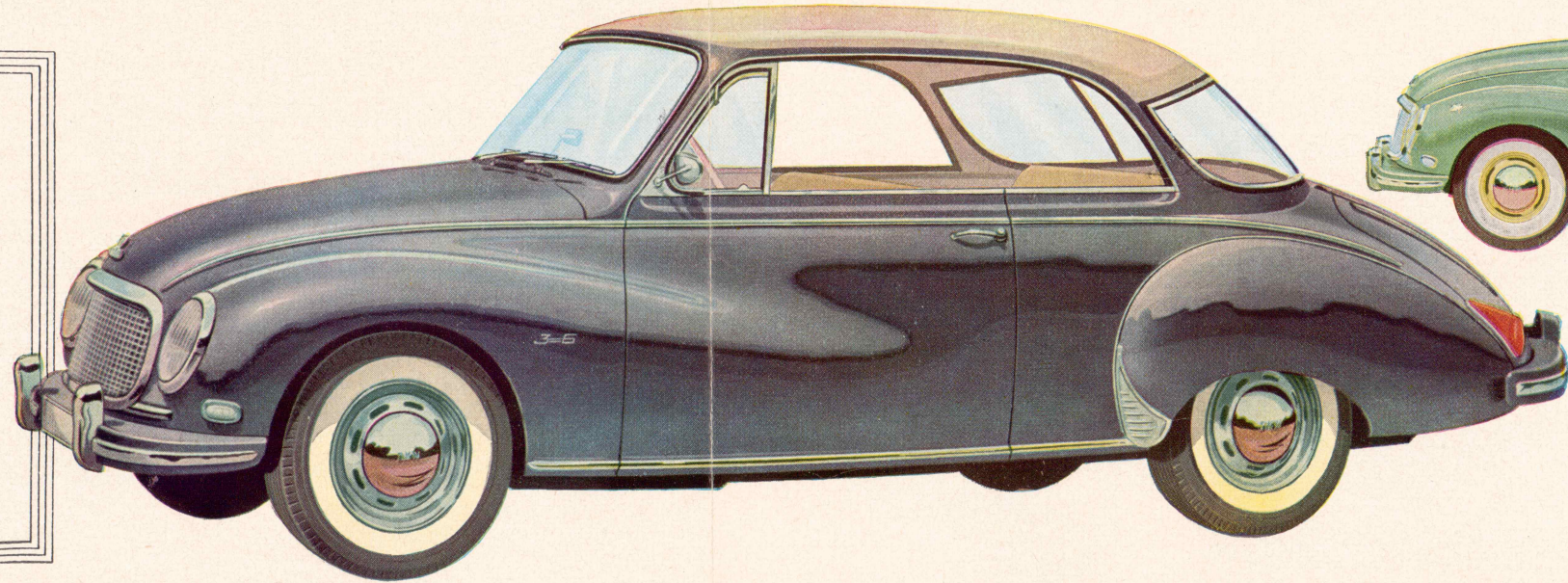
DKW - EKSPRES-VAREVOGN

DKW ekspres-varevogne er Auto Union's »Trumf« på varevognsmarkedet. En robust og livlig vogn, der ikke stiller store fordringer. 896 cm³ motor, 35 HK. (SAE).

AUTO UNIONs brugskøretøjer giver hver dag mangfoldige eksempler på ydelse og økonomi. DKW ekspres-

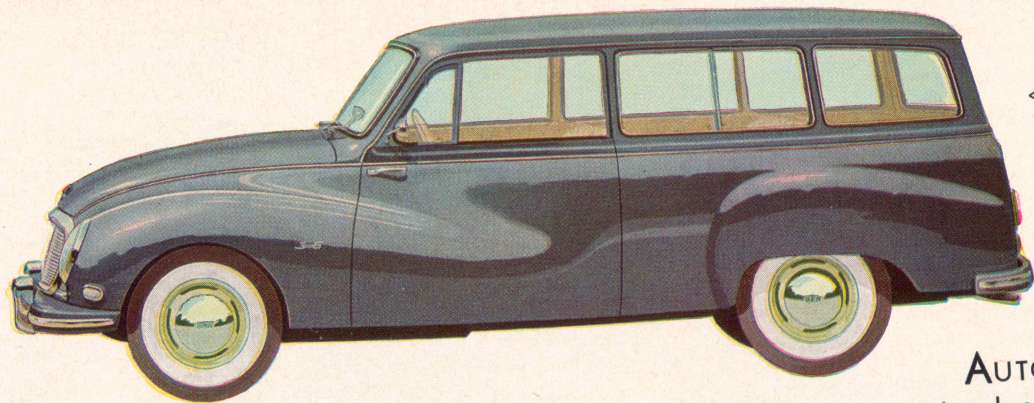
varevogn kører over hele verden og dens pålidelighed er lige så kendt som DKW station-car's formålstjenlige komfort. DKW LAVVOGN er ikke vist her, men bliver brugt i stor udstrækning overalt. DKW jeep har fået en blændende succes indenfor politi, militær og landbrug.

AUTO UNIONs program 1958 bringer kørerens ønsker med hensyn til de teknisk rigtige konstruktioner. Ønsket om komfort opfylder den fuldenkte affjedring, den behagelige betjeningsmåde, de velformede sæder og det rigelige udstyr. Ønsket om høj ydelse opfylder den pålidelige og økonomiske 3-cylindrede DKW motor og ønsket om sikkerhed opfyldes af de 3 konstruktive elementer, som findes i alle AUTO UNIONs modeller: forhjulstræk - svæveaksel og overdimensionerede bremses. Alle vogntyper er udført med en 4-gears gearkasse, hvoraf 2., 3. og 4. gear er synkroniserede, og leveres på bestilling med den fuldautomatiske kobling »Saxomat«.



DKW Panorama Luxus Limousine F. 93 er den billigste model inden for typen DKW 3=6 (billedet ovenfor).

Til venstre den smukke 2-farvede DKW Panorama Coupe de Luxe F. 93 uden vinduesstolper og med fuldt nedsænkkelige sideruder.



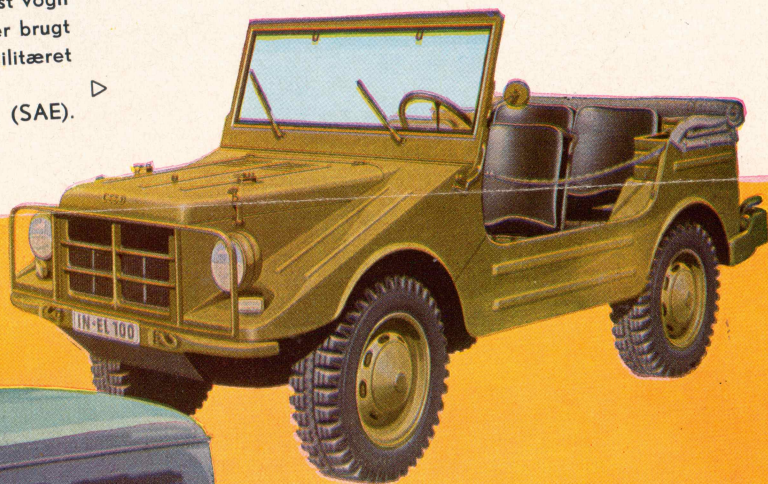
DKW - UNIVERSAL STATION-CAR

◁ Denne vogn har mange anvendelsesmuligheder. Bag førersædet står der næsten $2\frac{1}{2}$ m² lad til disposition. Dette kan De ved et greb ændre til 5 siddepladser og et stort bagagerum. 896 cm³ motor, 45 HK (SAE).

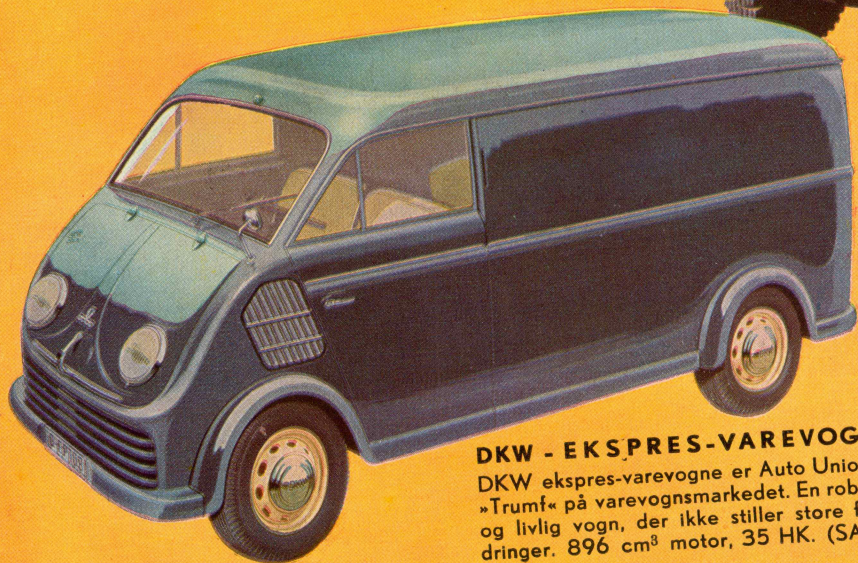
DKW - JEEP

En stærk, pålidelig og robust vogn med 4-hjuls træk, der bliver brugt med stor succes både af militæret og i landbruget. ▷

900 cm³ motor, 45 HK (SAE).

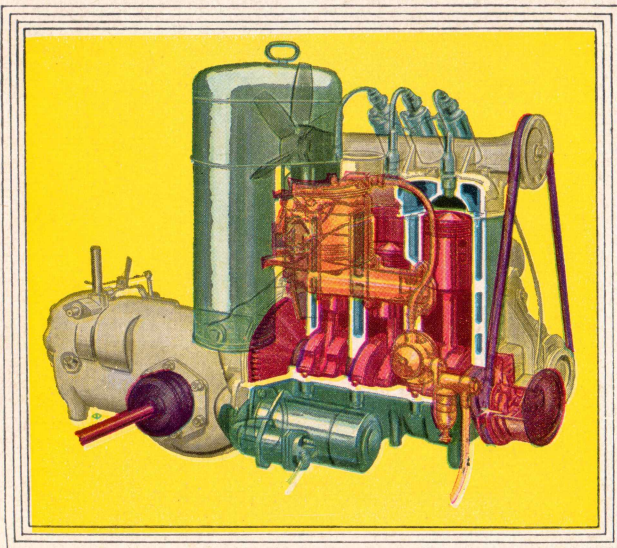


varevogn kører over hele verden og dens pålidelighed er lige så kendt som DKW station-car's formålstjenlige komfort. DKW LAVVOGN er ikke vist her, men bliver brugt i stor udstrækning overalt. DKW jeep har fået en blændende succes indenfor politi, militær og landbrug.



DKW - EKSPRES-VAREVOGN

DKW ekspres-varevogne er Auto Union's »Trumf« på varevognsmarkedet. En robust og livlig vogn, der ikke stiller store fordringer. 896 cm³ motor, 35 HK. (SAE).



Den ventilløse motor med kun 7 bevægelige dele

Den verdensberømte 3-cylindrede DKW motor har sportsmotorens temperament. Dens gunstige drejningsmoment gør den robust og garanterer for en lang levetid. Og hvad flere sports-successer har bevist, kan man nyde på enhver tur: DKW kan holde trit selv med meget stærkere vogne. Dens overlegenhed vokser efter hvor hårdt man belaster motoren, og dens fremragende køreegenskaber er uovertrufne.

Ret til ændringer forbeholdes — Illustrationer uden forbindende

IMPORT:



BOHNSTEDT-PETERSEN A/s · KØBENHAVN Ø

Forhandler:

POUL ANDERSEN
AUTOMOBILER
GYLDENLØVESGADE 17, KBH. V. BYEN 35 45