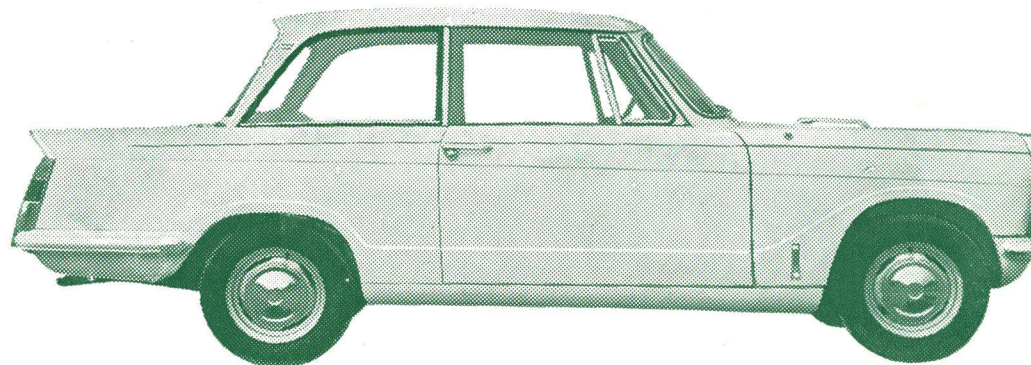
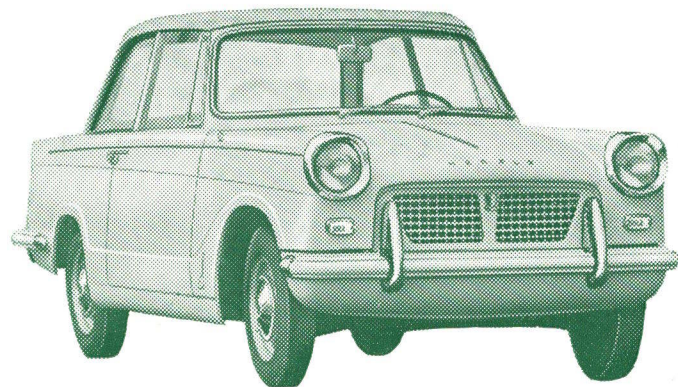


Kør

»på første klasse«

TRIUMPH

Herald 1200



Mere sikker end nogensinde. Kan også leveres i special udgave med skivebremser for en ringe merudgift.

Altid i fuldendt balance

HERALD 1200 har hvert hjul frit affjedret. Det vil sige, at det enkelte hjul altid finder sin egen balance og ligestilling, hvad der naturligvis er af stor betydning på ujævne veje og det virker næsten mirakuløst i sving og omkring hjørner. Altså endnu en god grund for, at HERALD 1200 er så enestående *sikker* ...

Ta' en HERALD 1200 rundt om et af de skarpeste hjørner, der findes. Den svajer ikke, „sejler“ ikke, skrider ikke ud. Hvis man ta'r hjørnet lidt hurtigere, end man egentlig skulle, sker der højst det, at man hører dækkene skringe lidt. Det er alt. Prøv den ny HERALD 1200 på en ujævn vej. Ujævnhederne forsvinder simpelthen ...

TEKNISKE SPECIFIKATIONER FOR DEN NY HERALD 1200

Karosseri:

Saloon: 2-dørs, 4-personers. Stålkarosseri, der er specialbehandlet mod rust og støv. Sikkerhedsglas, panorama-vindspejl, døre, der er hængslet fortil, tryknap-håndtag, rullevinduer, drejelige træk-ruder, hvide gummikofangere, forkromede kofangerhorn.

Coupé: 2-dørs, 2-personers (ekstra bagsæde kan fås). Øvrige detaljer som Saloon-udgaven.

Cabriolet: 2-dørs, 4-personers. Kalechen går helt ned i karossen, flexibel bagrude. Øvrige detaljer som Saloon-udgaven.

Estate: 3-dørs, 4 personers (de 2 bageste sæder kan lægges ned). Bageste dør er hængslet foroven og fastholdes automatisk i øverste stilling, når den åbnes; ellers udstyr som Saloon.

Polstring:

Udført i Vynide. Adskilte forsæder, førersædet indstilleligt for højde, benlængde og siddevinkel. Sofa-bagsæde i Saloon- og Cabriolet-udgaverne.

Standardudstyr:

Dobbelte solskærme, spejl på bagsiden af passager-solskærmen, askebæger i instrumentbrættet og i siderne ved bagsædet (på Saloon-udgaven), tæppebelegning på gulvet, forkromede dørhåndtag og knager. Døren ved førersædet låses udvendigt fra, døren ved passagersædet indvendigt fra.

Elektrisk udstyr:

Inde i vognen: Indvendig belysning med automatisk tænding, når dørene åbnes, samt særskilt kontakt. Hornkontakt i midten af rattet. Klimaanlæg med defroster og blæser. Desuden speedometerbelysning og kontrollampe for olietryk, fjernlys, ladestrøm samt blinklys. Kombineret tændings- og startkontakt, kontakt på ratstammen for positionslys, nær- og fjernlys samt selvfrydende kontakt for blinklys. Dobbelte selvparkerende viskere. Udvendigt: Indbyggede forlygter af forsejlet type med fast indstillede pærer. Separate positionslygter kombineret med blinklys. Nummerpladebelysning bagtil. Dobbelte stop/baglygter kombineret med blinklys.

Instrumenter:

Speedometer med trip- og kilometertæller, benzinmåler med reservetankmarkering samt diverse kontrollamper (se ovenfor).

Kontrolorganer og kontakter:

Centralt placerede betjeningsknapper for choker, viskere, varmeapparat, kørelyskontakt samt kontakt for indvendig belysning (se ovenfor). Tryknap for vindspejlsvasker. Kort gearstang af sportstype placeret i gulvet.

Bagagerum og pakkehylder:

Bagagerum på 0,37 m³. Reservehjulet placeret i gulvet. Måtte over hele gulvet. Aflåseligt handskerum i instrumentbordet. I Saloon-

udgaven lommer i siderne ved bagsædet samt pakkehylde bag bagsædet. Estate har ca. 1,3 m³ bagagerum og ca. 1,45 m frit gulv.

Dimensioner:

Længde	3890 mm
Bredde	1525 mm
Højde: Saloon og Estate	1320 mm
Coupé	1300 mm
Cabriolet	
(med nedsl. kaleche	1230 mm)
(med opsl. kaleche	1320 mm)
Akselafstand	2320 mm
Sporvidde	1220 mm
Frihøjde	170 mm
Vendediameter	7.7 meter

Kapaciteter:

Benzintank	32 liter
(Estate	40 liter)
Motor	4 liter
Kølesystem	4.8 liter

Vægt:

	Saloon	Coupé	Cabriolet	Estate
Egenvægt (uden ekstraudstyr)	770 kg	750 kg	760 kg	820 kg
Køreklar	810 kg	790 kg	800 kg	860 kg

Chassis:

Vridningsstabil centralramme med tværstivere.

Motor:

4-cyl., cylindervolumen: 1147 cm³, boring 69,3 mm, slaglængde 76 mm, kompressionsforhold 8:1 eller 7:1. Stempler af aluminium med opslidst skørt, præcisionslejer med bly-indium, stødangstyrede topventiler, knastaksel med kædetræk, krumtapaksel med 3 lejer, thermostatstyret vandkøling med pumpe, 4-bladet ventilator, tryk-smøring fra oliesump til hovedlejer, plejstanglejer og knast-aksellejer. Full-Flow oliefilter.

Transmission:

Tør, enkelpladet kobling, hydraulisk styret.

Gearkasse:

4 fremad- og 1 bakgear. 2., 3. og 4. gear er forsynet med synchromesh. Spiralskærne, lydlose tandhjul.

	4. gear	3. gear	2. gear	1. og bakgear
Udvekslingsforhold:	1	1.394	2.158	3.746
Totalt udv.forhold:	4.11	5.74	8.88	15.42

Kardanaksel med nålelejer, svingakslar bagtil, hypoid bagtøj og stålpladehjul med forkromede navplader.

Dæk:

5.20×13, slangeløse.

Ydeevne:

Motor: Brutto 43 hk ved 4500 omdr./min., drejningsmoment ca. 9 kgm ved 2250 omdr./min.

Stempelhastighed ved 112 km/t. i 4. gear: ca. 11 m/sek. ved 4350 omdr./min.

Motoromdr./min. 4. gear 3. gear 2. gear 1. og bakgear

ved 16 km/t. kørsel: 635 885 1370 2385

Kørehastighed ved 1000 omdr./min, i 4. gear: ca. 25 km/t.

Acceleration:

	Saloon & Cabriolet	Coupé	Estate
4. gear 16—48 km/t.	11.7 sek.	11.2 sek.	11.7 sek.
48—80 km/t.	12.8 sek.	12.3 sek.	13.8 sek.
gennem gearene 0—80 km/t.	17 sek.	16.5 sek.	18.0 sek.
Maks. hastigheder: Saloon: 119—122 km/t. afhængig af forhold.			
Coupé: 125—128 km/t. afhængig af forhold.			
Cabriolet: 122—125 km/t. afhængig af forhold.			
Estaté: 118—120 km/t. afhængig af forhold.			

Affjedring:

For: Uafhængig, lavfrekvenssystem, parallelarme med gummibøsninger foroven og nylonbøsninger forned. Patenteret skruebøsning i bunden og kugleled i toppen. Skruefjedre med hydrauliske teleskopstøddæmpere. Krængningsstabilisator.

Bag: Uafhængigt svingakselssystem med tværgående bladfjedre. Kugle- og nålelejer i navene.

Bremser:

Hydrauliske med 2 primære bremseko for, 1 primær og 1 sekundær bremseko bag. Total bremsebelægning: 471 cm². Fodbremse: hydraulisk på alle fire hjul, håndbremse: mekanisk på baghjulene.

Styretøj:

Tandstangsstyring 16", to-eger rat med forsænket nav, 3/4 om-drejning fra yderstilling til yderstilling. Rattet sammenklappeligt ved pres eller stød. Ratstammen justerbar indenfor ca. 10 cm.

Batteri:

12 volts med stor kapacitet.

Ekstraudstyr:

To-farvet karosseri (kun for Saloon og Coupé), Telflo støddæmpere, kølevandstermometer, læderbetræk til for- og bagsæder, overdækning til Cabriolet, bagsæde for Coupé, dæk med hvide sider.

IMPORTØR:



GLOSTRUP IMPORT COMPANY A/S
HOVEDVEJEN 183 . GLOSTRUP . TELEFON *96 40 83

Autoriseret forhandler:

JØRGEN FISCHER
Automobiler
Tagensvej 116, Kbh. N.
Tega 6514