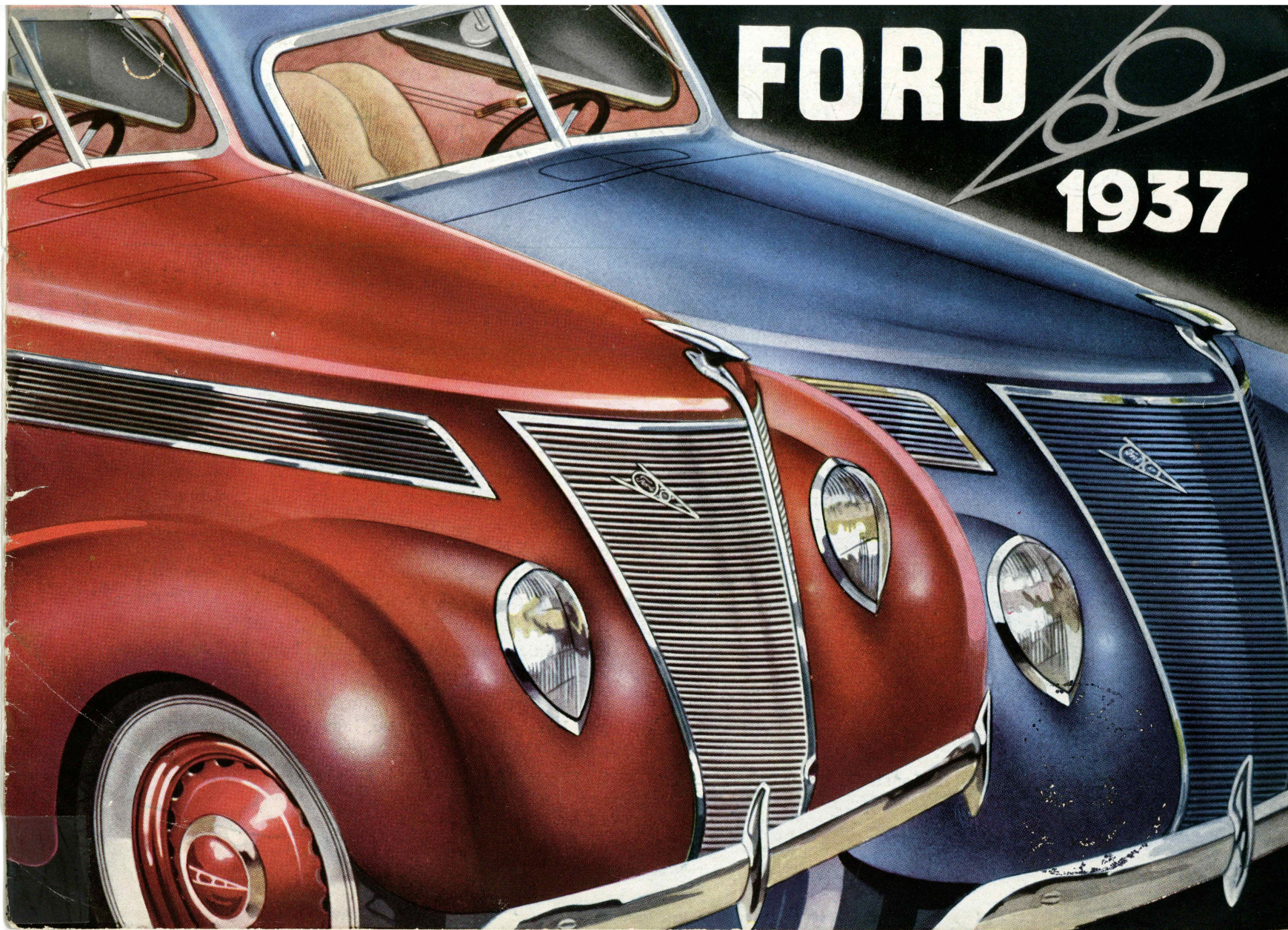


FORD

1937



FORD V-8 1937

FOR MAXIMUMS-YDELSE
OG MAXIMUMS-ØKONOMI

NY SKØNHED • STØRRE SIKKERHED • MERE KOMFORT • EKSTRA RUMMELIGHED
• FORBEDREDE SIKKERHEDS-BREMSER • TO STØRRELSER V-8 MOTORER •

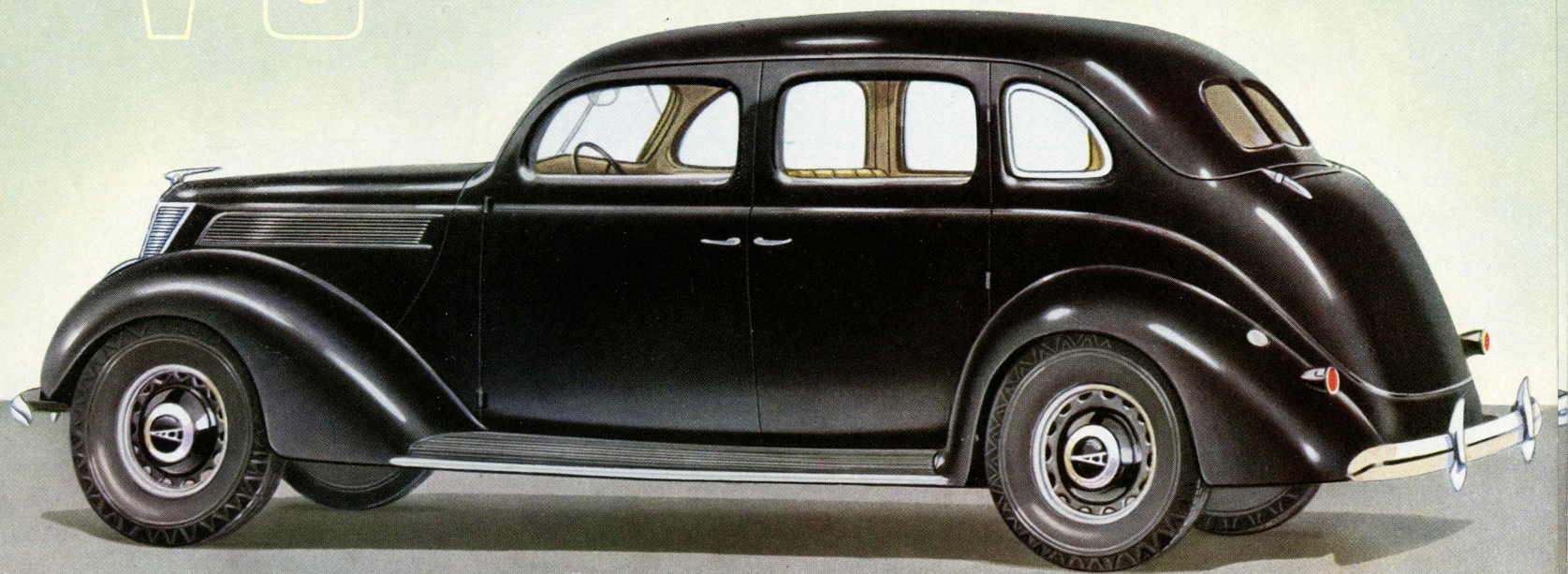
FORD V-8 for 1937 leveres med to forskellige Motorstørrelser: Den forbedrede 85 HK V-8 Motor — »den store Otter« — betegner et Højdepunkt af Smidighed og levende Kraftudfoldelse. Denne Motor leveres i en Række smukke og originale Vogntyper med Luxusudstyr, som i Skønhed og Elegance staar paa Højde med de dyreste Vogne paa Automobilmarkedet.

Den nye 60 HK V-8 Motor, som leveres i Todør Sedan, er konstrueret efter nøjagtigt samme Principper som den forbedrede 85 HK Motor, men er mindre og lettere. Resultatet heraf er blevet en lettere Vogn til lavere Fremstillingspris og med lavere Driftsomkostninger. — Størrelsen og Chassisets Konstruktion er forøvrigt den

samme for alle FORD V-8 Vogne for 1937 uden Hensyn til Motorstørrelsen. De to Vogntyper har samme Hjulafstand og er begge udstyret med de nye mekaniske FORD Sikkerhedsbremses og en lang Række vigtige, tekniske Forbedringer. —

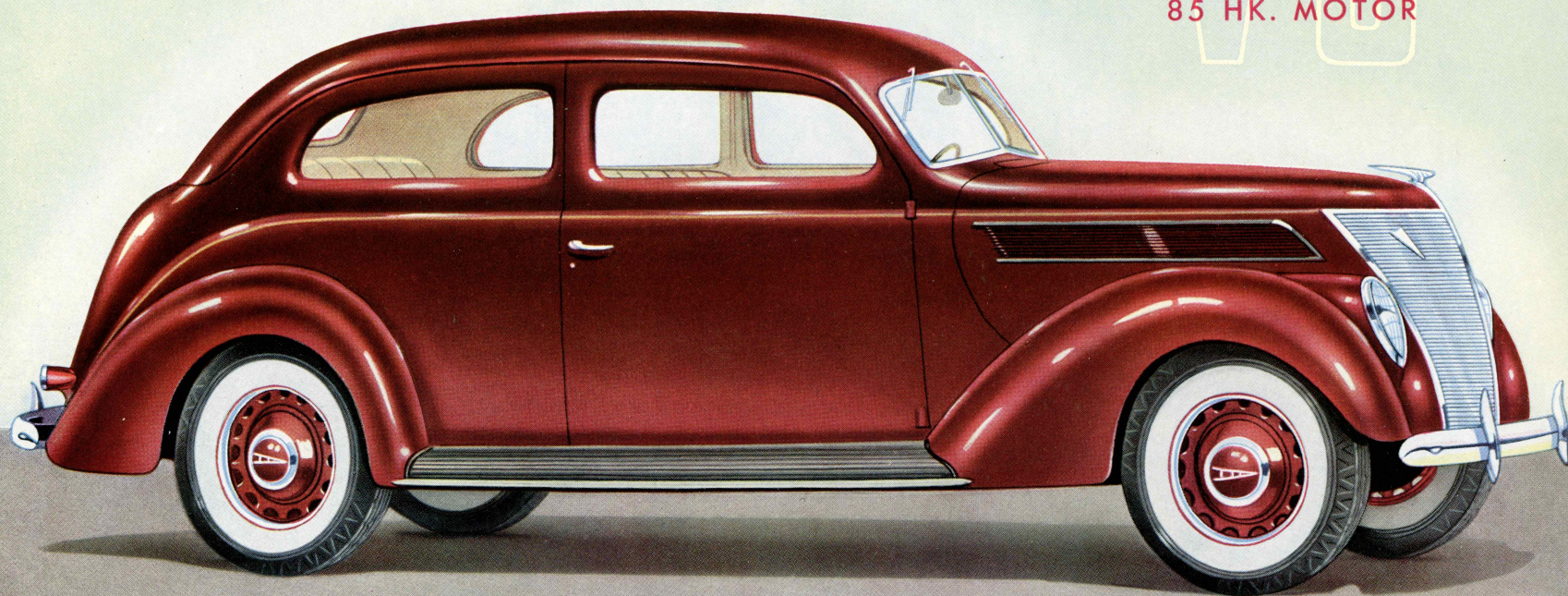
FORD V-8 for 1937 er utvivlsomt den smukkeste og bedst konstruerede FORD, der nogensinde er bygget. Karosseriernes Linier er i nøje Samklang med Tidens Smag. Strømlinieprincippet er her mere konsekvent gennemført end i nogen anden Vogn i den lave Prisklasse. — Lettere Styring, større Bagagerum, mere Plads baade paa Forsæde og Bagsæde, luksuriøst Udstyr og mere Komfort, alt dette har bidraget til at gøre FORD V-8 til Vognen for 1937 — og mange Aar frem i Tiden.

FIREDØR TOURING
SEDAN DE LUXE
85 HK. MOTOR



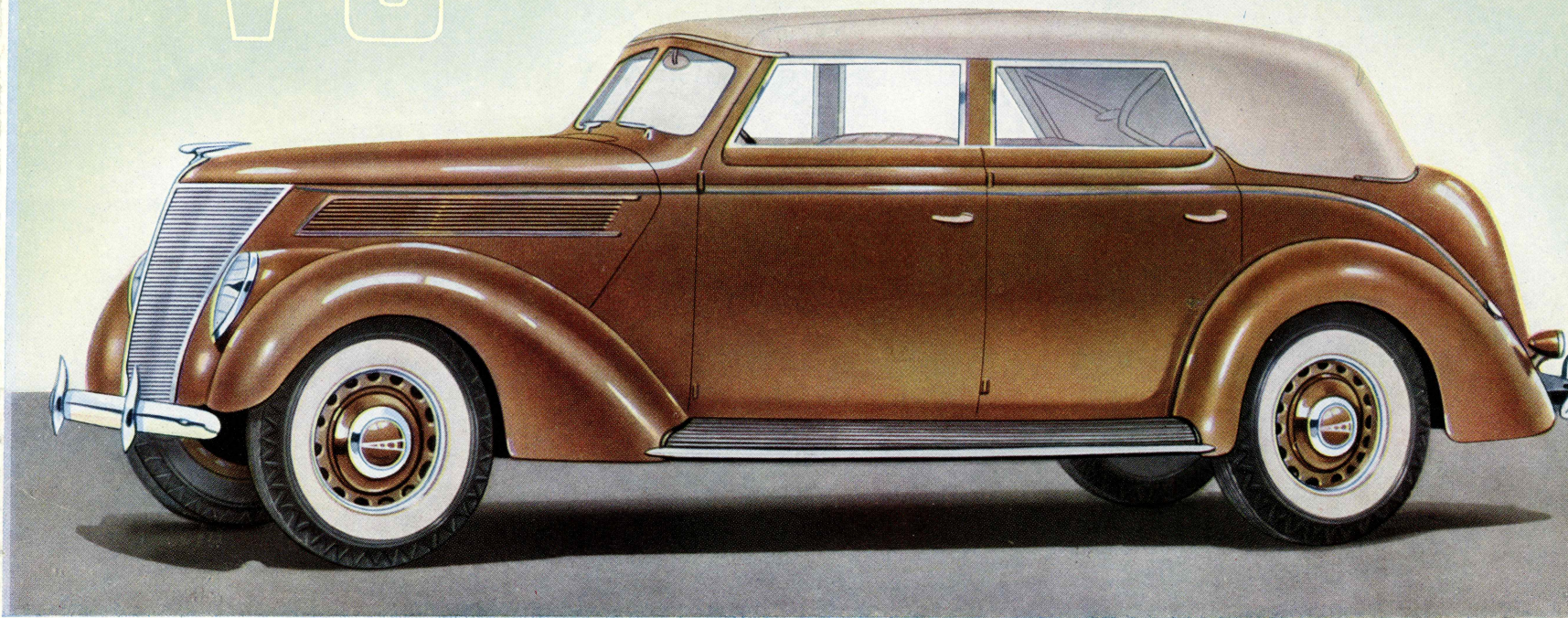
En pragtfuld Vogn for de lange Stræk, rummelig, elegant og komfortabel. Det ekstra store Bagagerum bagpaa, som aabnes og laases udvendig fra, giver mere Plads til Passagererne inde i Vognen. Hertil bidrager ogsaa den V-formede Motors kompakte Konstruktion med alle otte Cylindre i een Blok. Loftsbelysning, Plaidholder, Armlæn, Fodhvilere og øvrigt Luxusudstyr.

TODØR TOURING
SEDAN DE LUXE
85 HK. MOTOR



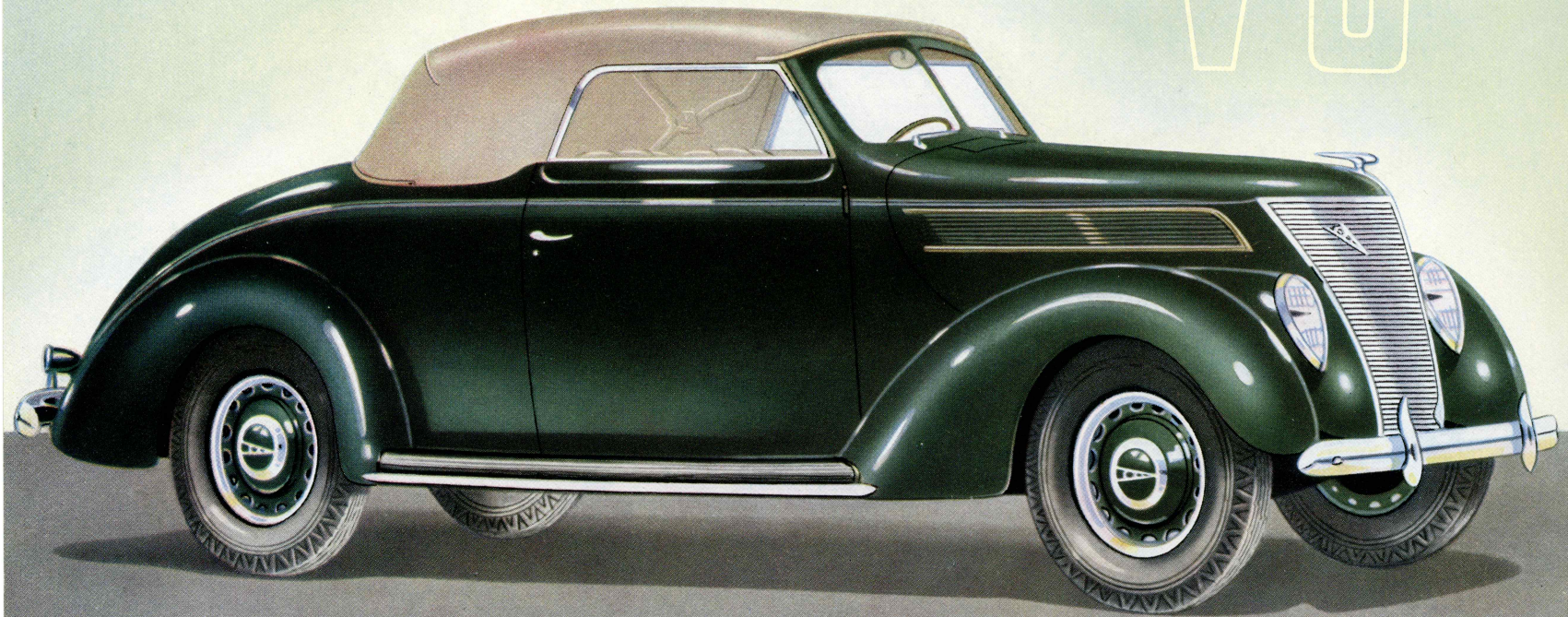
En smukt bygget, stor og rummelig Vogn. Det ekstra store Bagagerum afrunder Karosseriets Linier bagtil, understreger dets Længde og giver bedre Pladsforhold for Passagererne paa Bagsædet. I Bagagerummet er rigelig Plads til 4-5 Stykker Haandbagage samt til Reservehjulet. Som i alle 1937-Modellerne gør det nye Udvekslingsforhold i Styremekanismen Styringen lettere og behageligere for Føreren, og Sædernes Anbringelse mellem Akslerne forøger Kørselskomforten for Passagererne paa Bagsædet. —

W
O
VERTIBLE
SEDAN DE LUXE
85 HK. MOTOR



En fornem Vogntype, som giver Indtryk af et Automobil i en langt højere Prisklasse, en udpræget Kvalitetsvogn. Convertible Sedan forener den aabne og den lukkede Vogns Bekvemmeligheder. Den smukke og tætsluttende Kaleche foldes let sammen og skjules helt i en dertil indrettet Forsænkning i Karosseriet. Sidevinduerne med Ruder af Sikkerhedsglas og forkromede Vinduesrammer kan nedsænkes i Dørene. Dørstolperne kan let aftages. Fodhvilere, Plaidholder etc.

CABRIOLET DE LUXE
85 HK. MOTOR

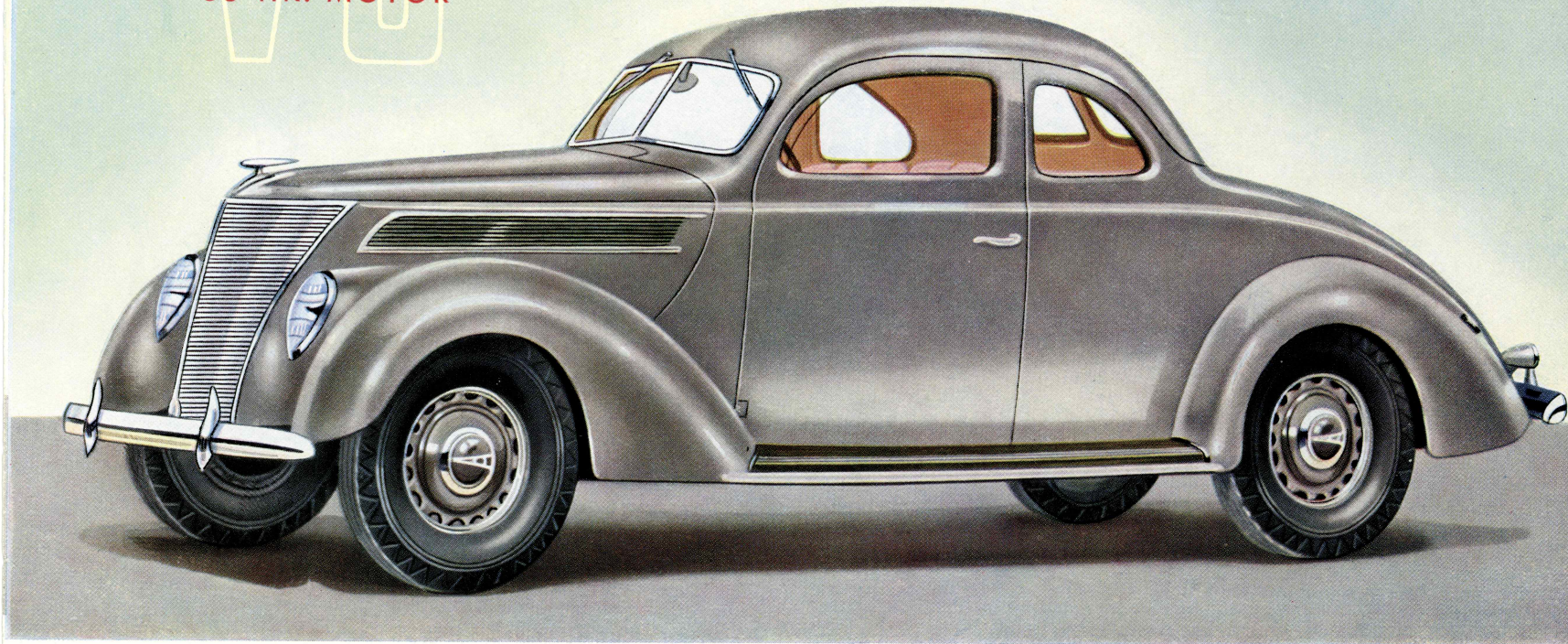


Den smukt tegnede Kaleche paa denne Cabriolet er det kun et Øjeblikks Sag at slaa op eller ned. Naar Kalechen er foldet sammen, ligger den i en Forsænkning over Bagagerummet i Flugt med Karosserikanten. Førersædet er meget rummeligt. Ryglænet er tvedelt, saaledes at hver Del kan vippes forover for sig, hvorved man faar let Adgang til Reservehjulet, som er anbragt i venstre Side, og Bagagerummet i højre Side. Førersædet er polstret med ægte Læder eller holdbart Klæde. Bagsæde er Standard-Udstyr. —

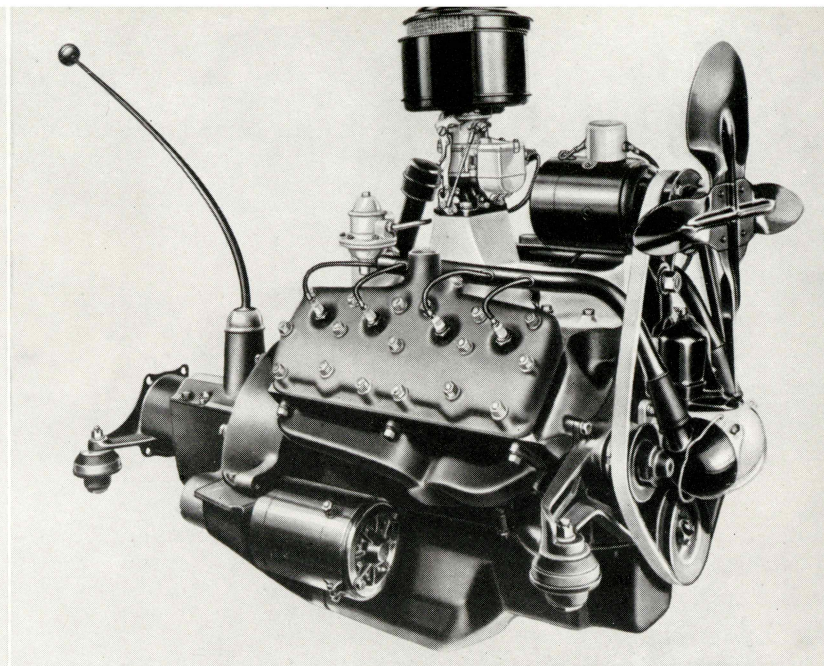
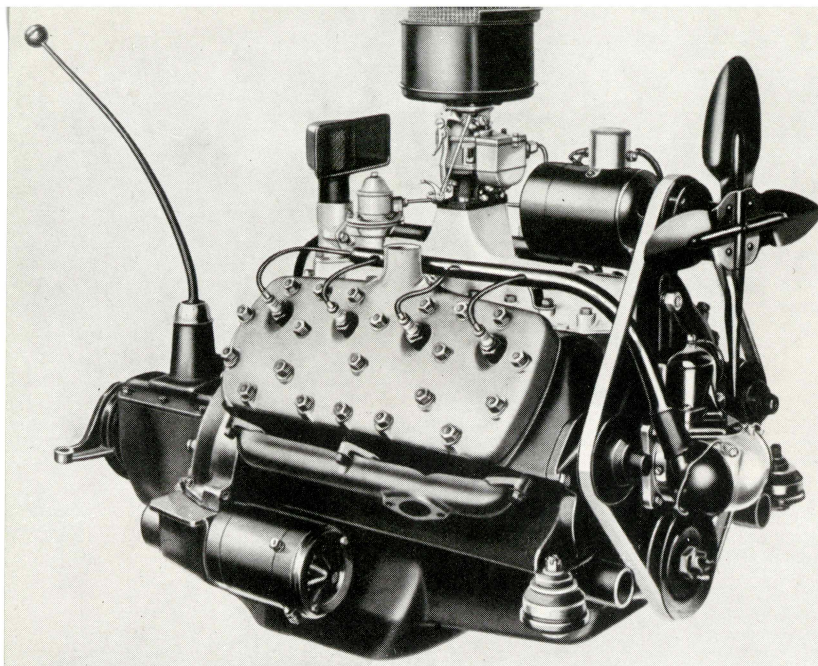
COUPÉ DE LUXE

5 VINDUER

85 HK. MOTOR



Coupéen er en Vogntype, som foretrækkes af mange. Det er den ideelle Vogn for den lille Familie, for Forretningsmænd og Damer. Denne de Luxe Coupé er udstyret med al moderne Komfort. Førersæde i hele Vognens Bredde med tvedelt Ryglæn, saaledes at hver Del kan vippe fremover for sig og give Adgang til Reservehjulet, der opbevares i venstre Side, og Bagagerummet til højre. Der er ogsaa Adgang til det store Bagagerum gennem en bred Dør udvendig fra. Indvendig Loftsbelysning over Bagvinduet. — Plysbetræk.



DE TO V-8 MOTORER

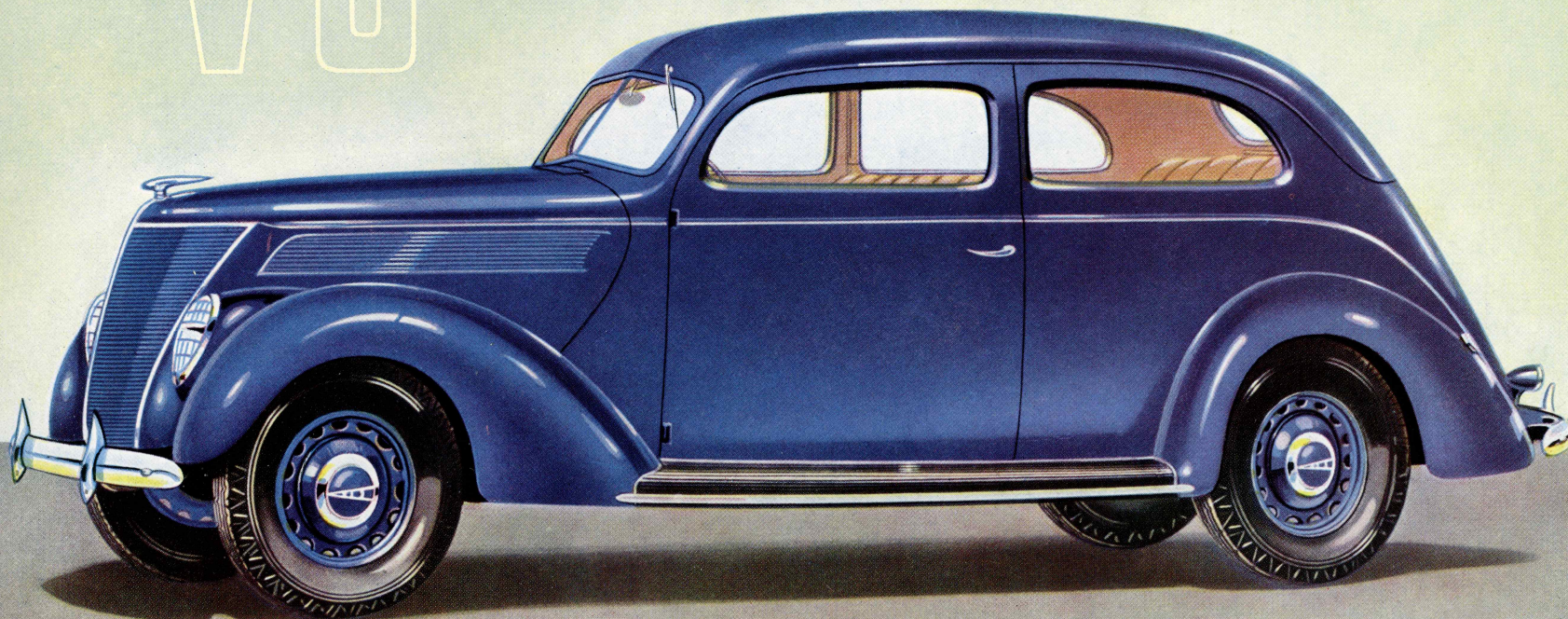
DEN FORBEDREDE 85 HK V-8 MOTOR FOR MAX.-YDELSE.
Den V-formede otte-cylindrede FORD Motor har med Glans bestaaet sin Prøve i over 3 Millioner FORD Vogne. De Forbedringer, som nu er indført — først og fremmest de nye Letvægtsstempler — nedsætter i betydelig Grad Benzin- og Olieforbruget, formindsker Friktionen og forlænger Motorens Levetid. Den forbedrede 85 HK V-8 Motor er endnu mere stabil og lydløs, levende og smidig end nogen tidligere af de berømte FORD V-8 Motorer. —

DEN NYE 60 HK V-8 MOTOR FOR MAXIMUMS-ØKONOMI.
Medens Bestræbelserne indenfor Automobilindustrien hidtil hovedsagelig er gaaet ud paa at bygge større Motorer med større Kraft, er den nye 60 HK V-8 Motor fremstillet for at

imødekomme Kravet om større Økonomi. Den er ca. 1/3 mindre end den »store Otter«, men ikke derfor nogen lille Motor. Det eneste, der er smaat ved denne Motor, er Driftsomkostningerne. Paa Grund af sin enkle og kompakte Konstruktion og robuste Styrke yder den mere Kraft end 95 0/0 af dens Kørere nogensinde faar Brug for.

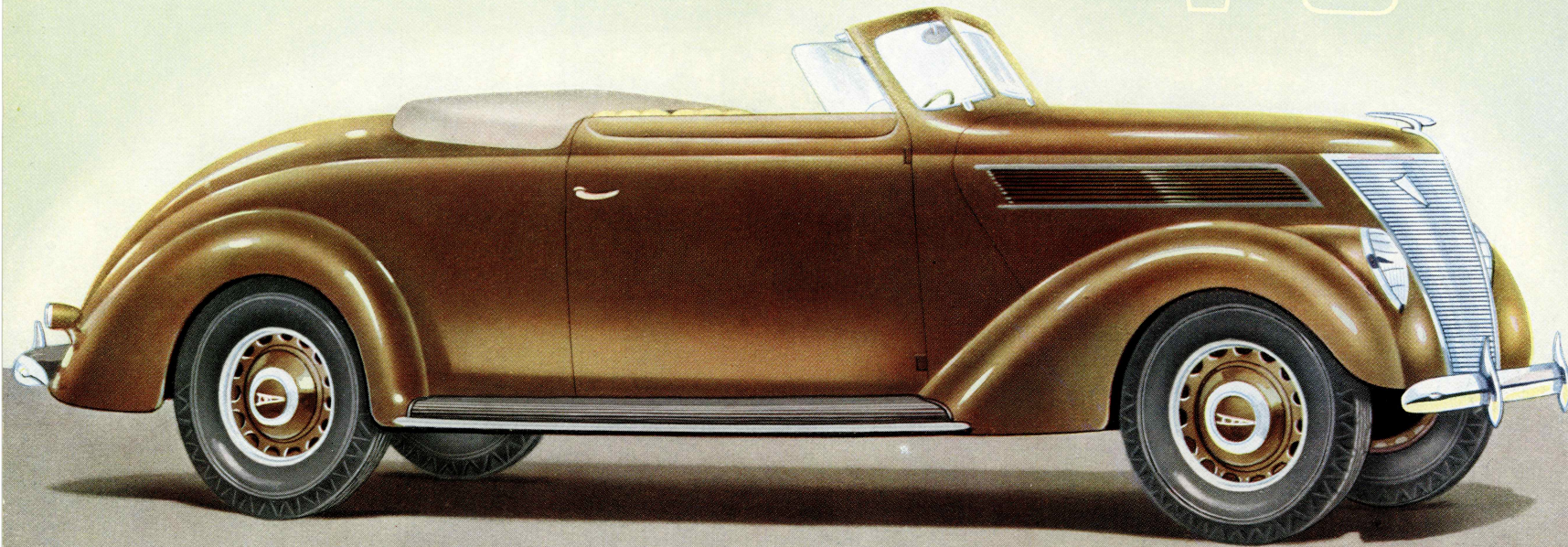
Fælles for de to Motorer er V-Konstruktionen med alle dens Fordele og FORD's enestaaende Præcisions-Standard. De har den samme jævne og stabile Gang, og i begge Motorer er Lyd, Slitage og Vibrationer nedbragt til et absolut Minimum. Nyt Vandpumpesystem og Ventilator af ny Konstruktion sørger for effektiv Afkøling. Ligeledes er den automatiske Tændingsregulering forbedret. —

TODØR SEDAN
MED 60 HK. MOTOR



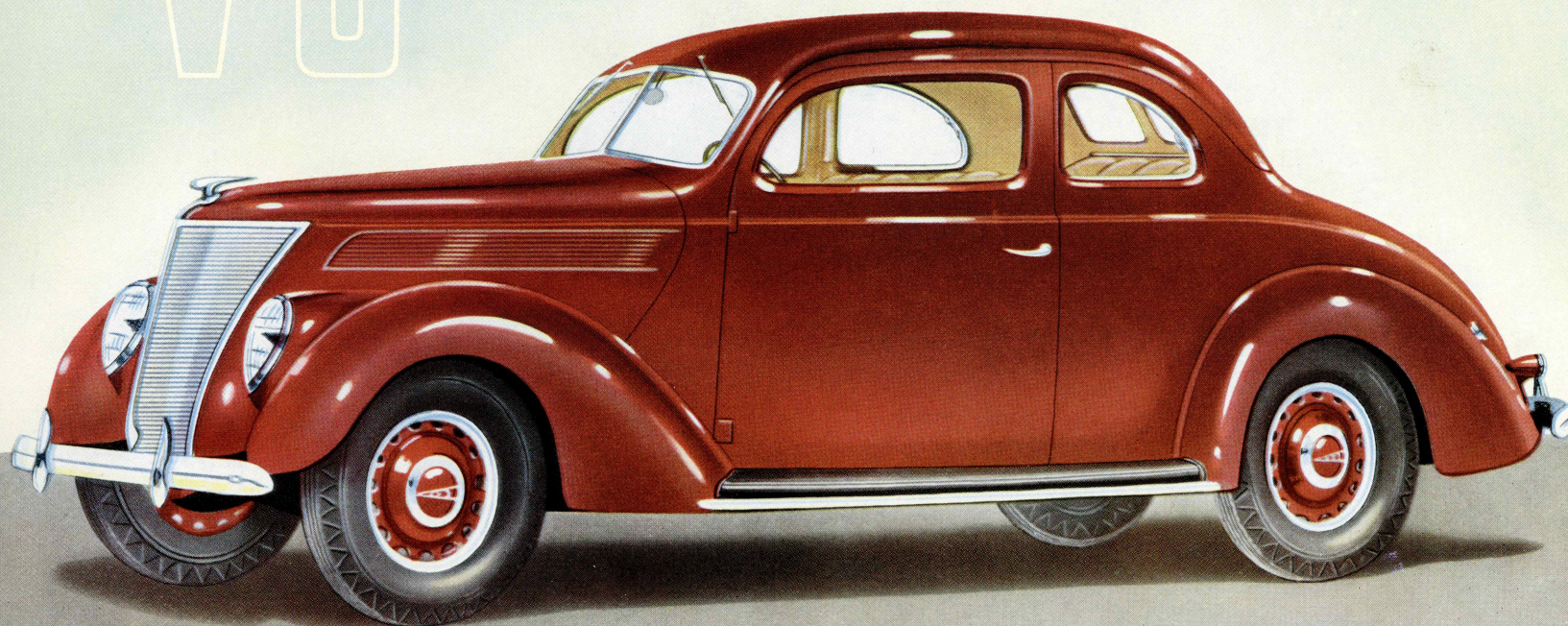
Denne Todør Sedan leveres kun med den nye 60 HK økonomiske V-8 Motor. Som det fremgaar af Illustrationen, adskiller denne Vogn sig i det ydre ikke væsentligt fra de Luxe Modellerne med den forbedrede 85 HK Motor. Hjulafstanden er den samme, Karosseriet har samme Længde som de tilsvarende de Luxe Modeller — og den samme Rummelighed. Betrækket er af smukt, holdbart Klæde. Todør Sedanen med 60 HK Motor er billig i Skat og økonomisk i Drift.

DE LUXE ROADSTER
85 HK. MOTOR

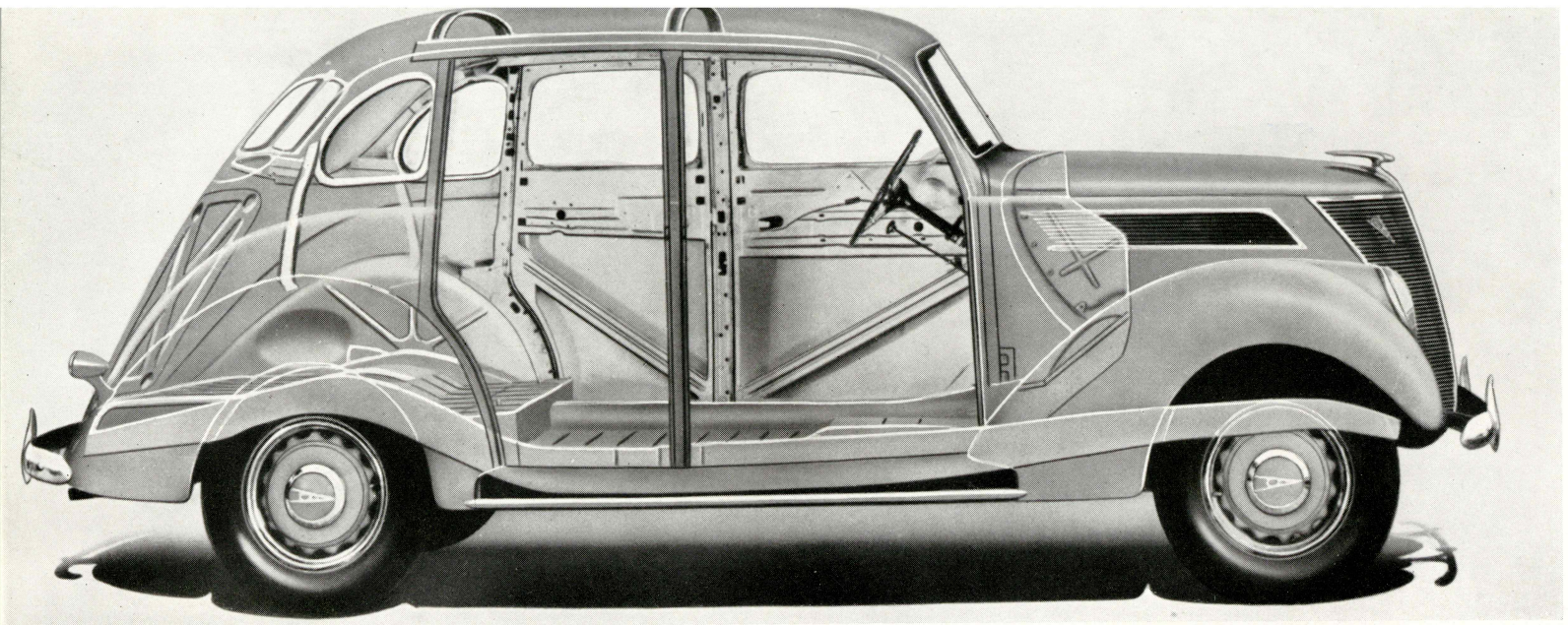


En herlig Vogn for den, der hylder Ungdommens Idéer om Fart, Flugt og frisk Luft under Kørslen. Karosseriets moderne Strømlinier vidner om Styrke og Spændstighed og harmonerer fortrinligt med Motorens blændende Ydeevne. Det meget rummelige Førersæde — i hele Vognens Brede — er polstret med ægte Læder. Det tvedelte Ryglæn kan vippe fremover, saa man let kan komme til Reservehjulet i venstre og Bagagerummet i højre Side. Dobbelt-Vindspejlvisker — som i alle de Luxe Modeller — bevæges fra Vindspejlets Underkant. Bagsæde er Standard-Udstyr.

W8
CLUB COUPÉ DE LUXE
85 HK. MOTOR



En helt ny Vogntype i Serien af FORD de Luxe Modeller: en Coupé med Plads til 5 Personer. En Vogn for den, der foretrækker Coupéens Elegance og karakteristiske Linier, men tillige gerne vil have Plads til 2-3 Personer paa Bagsædet. Eet bredt Førersæde med tvedelt Ryglæn, saa der er let Adgang til Bagsædet. Stort Bagagerum med Adgang udvendig fra Armlæn, Loftsbelysning over Bagvinduet. Reservhjulet er anbragt i Bagagerummet. Gardin for Bagvinduet af halv-gennemsigtigt Stof. — Betræk af holdbart Plys.



SIKKERHED

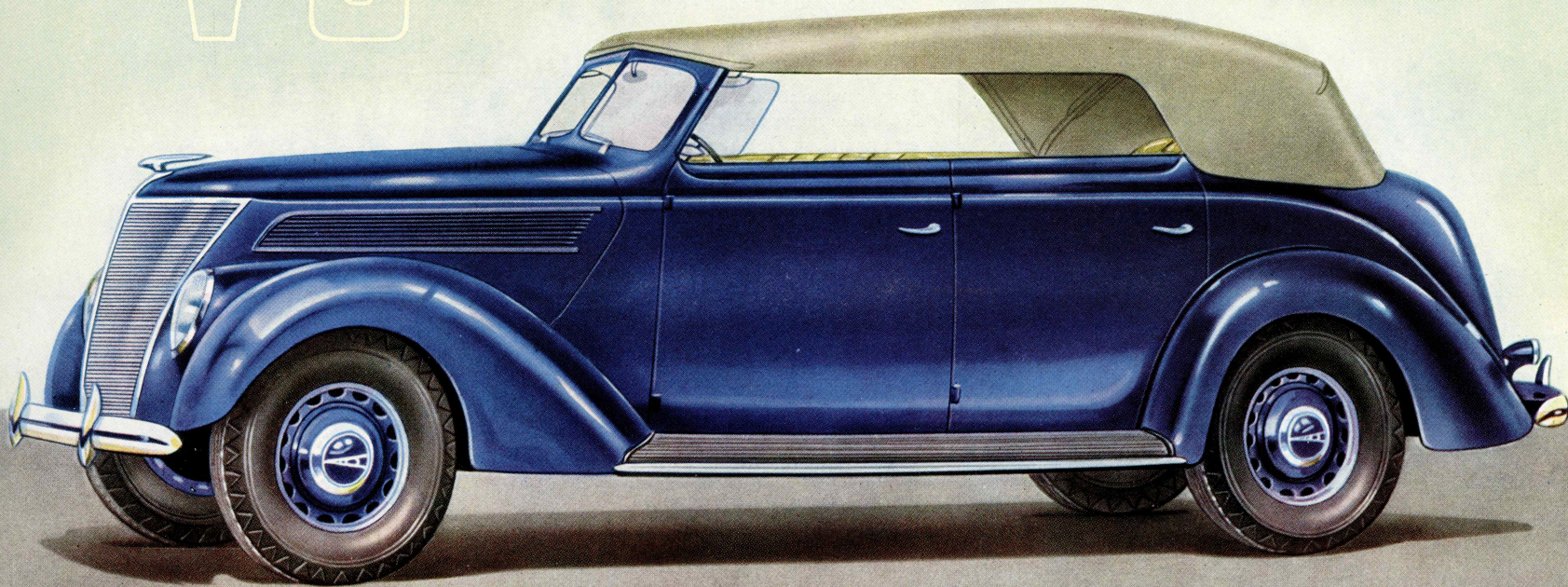
FORD V-8 for 1937 bar ikke med Rette Navnet FORD, hvis der ikke i allerførste Række var tænkt paa SIKKERHEDEN — Sikkerhed for Fører og Sikkerhed for Passagerer. I samtlige Vogn typer er alle Vinduer forsynet med Ruder af Sikkerhedsglas — uden Pristillæg.

Alle Karosserier i FORD V-8 for 1937 er helt af Staal, ikke blot i selve Strukturen, men alt — alle Stivere er af Staal, Tag, Sidepaneler og Gulv er af elektrisk sammensvejsede Staalplader. Træ er overhovedet ikke anvendt til Karosseriet, fordi Staal betyder større Styrke og mere Sikkerhed. Staaltaget i FORD V-8 er af en særlig stærk Konstruktion, idet det er udstanset af een eneste Staalplade fra Vindspejl til

Bagvindue. — I FORD V-8 kører De beskyttet af et Panser af Staal.

DE FORBEDREDE BREMSER er de sikreste og paalideligste, man kan tænke sig. Kun en Trediedel af det sædvanlige Tryk paa Bremsepedalen er nødvendigt for at standse Vognen. Let og blødt virker Bremserne, men til Trods herfor er Bremsvirkningen mere effektiv end nogensinde. Dette skyldes de nye, indkapslede Bremskabler og en Bremskonstruktion med »Servo«-Virkning, som udnytter Hjulems Rotation til at forøge Bremsvirkningen. Ikke mindst Damer, som selv kører Vogn, vil vide at paaskønne de bløde, øjeblikkeligt reagerende FORD Sikkerhedsbremser. —

DE LUXE PHAETON
85 HK. MOTOR



Paa en smuk Dag med skyfri Himmell nyder De Fartens Sødme i fulde Drag i denne FORD de Luxe Phaeton. I daarligt Vejr er Kalechen hurtigt slaaet op. Stort indbygget Bagagerum med Adgang udvendig fra gennem en stor Dør. Her har ogsaa Reservehjulet sin Plads. Sikkerhedsglas i det vinkelstillede Vindspejl. De brede, dybt-polstrede Sæder er betrukket med ægte Læder. —

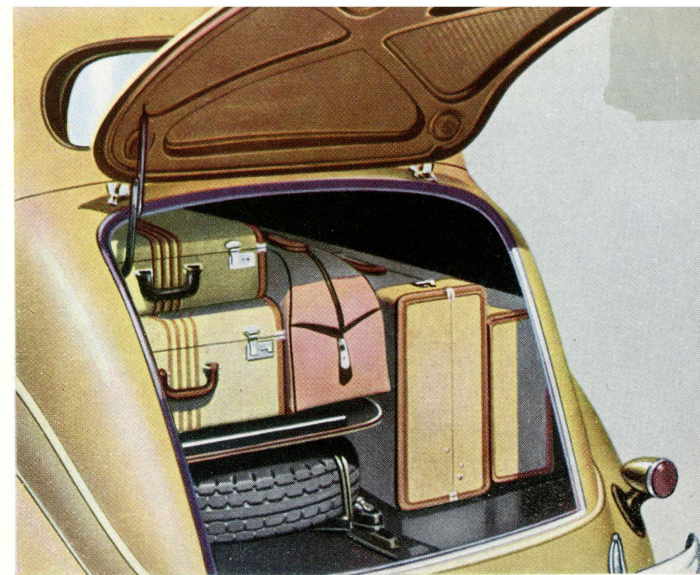


FØRERSÆDET

Førersædet i Todør Sedanen er af en ny, forbedret Type: med eet Sæde i hele Vognens Bredde og tvedelt Ryglæn, saaledes at hver Halvdel kan vippe fremover for sig for at give Plads for Ind- og Udstigning.

STORE BAGAGERUM

Bagagerummet er i alle Modeller mere rummeligt og samtidig lettere tilgængeligt udvendigt fra gennem en bred Dør, som aflaaes med en særlig Nøgle. Rummer 4-5 Kufferter samt Reservehjul. Touring-Modellerne har ekstra store Bagagerum.

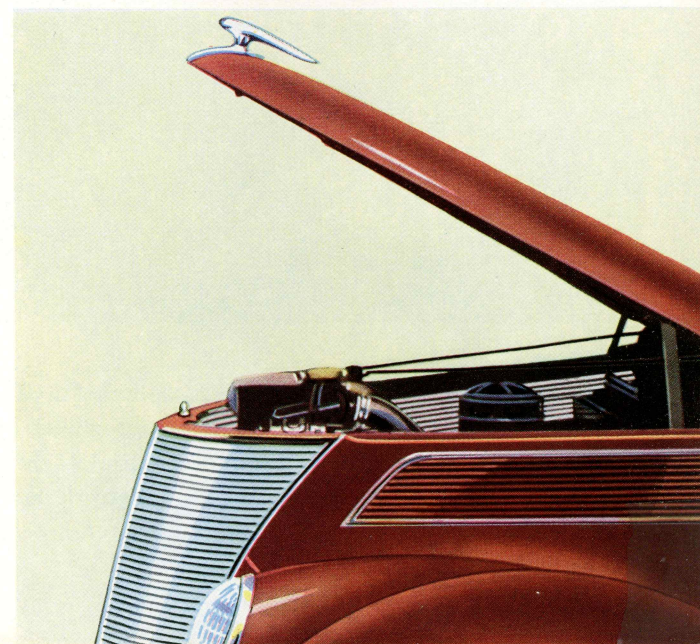


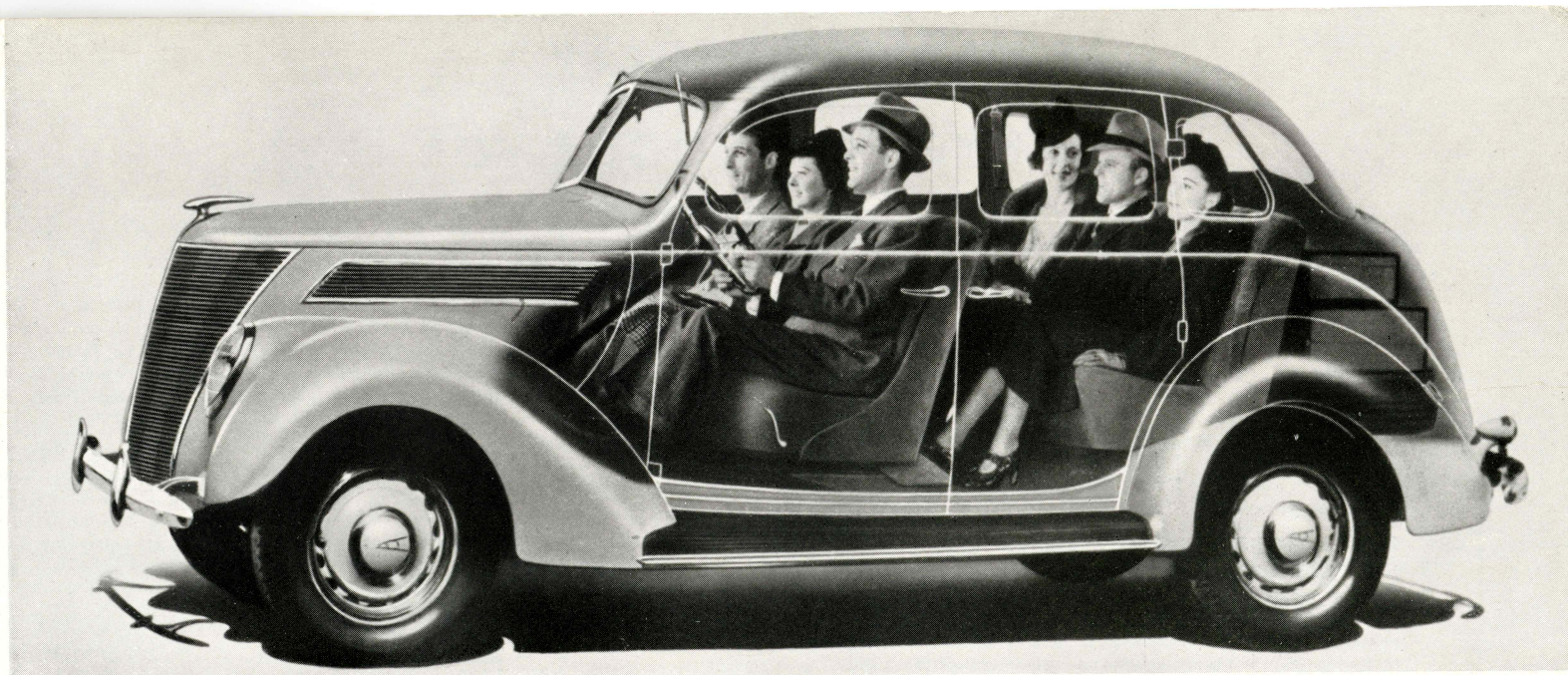
LETTERE STYRING

Nye Lejer i Styremekanismen og nyt Udvekslingsforhold i Rattet giver en let Styring. De Luxe Modellerne har ny fjedrende Ratkonstruktion, som baade er en Behagelighed og en Sikkerhedsforanstaltning for Føreren.—

NY TYPE MOTORHJÆLM

Motorhjelmen, som fortsætter og fremhæver Karosseriets Strømlinier, er af en ny Type, idet Overdelens Hængsler sidder fast paa Torpedoen. Den løftes op forfra og bagover som vist paa Illustrationen.

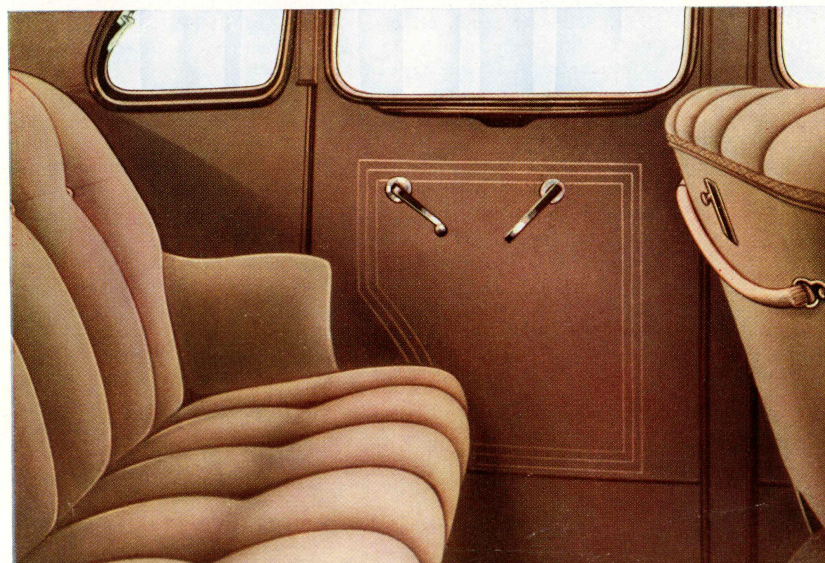




KØRSELSKOMFORT

I V-8 1937 Modellerne sidder alle Passagererne mageligt og bekvemt. Den V-formede Motors kompakte Konstruktion gør, at der bliver ekstra god Plads for Passagererne paa Førersædet, og Bagagerummet med Adgang udvendig fra forøger den indvendige Rummelighed bag i Vognen. —

Alle Sæderne er brede, dybe og magelige med praktisk formede Hynder. FORD's særlige »Midtskibs«-Placering med begge Sæder anbragt mellem Hjulakserne saa nær Vognens Centrum som muligt giver fuldendt behagelig Kørsel for alle Passagerer. Hertil bidrager ogsaa de forlængede Fjedre med svagt kileformede Blade, som giver blødere Affjedring, og et nyt Fjedersmøresystem, som holder Fjedrene konstant spændstige og sørger for deres lydlose Funktion. —



DE NYE FORDVOGNE FOR 1937.

DETAILLER:

MODERNE LINIER. Nye Strømlinier. En bred, rummelig Vogn med lavt Tyngdepunkt. Skraatstillet V-formet Vindspejl med Ventilationsanordning. Forlygterne strømlinieforsænket i Forskærmene. Ny Motorhjelms-type, som aabnes foroven. Den nye Kølerfigur tjener som Hjelmlaas. —

MOTORER. Specifikationer for de to nye Ford V-8 Motorer er som følger:

	85 HK V-8	60 HK V-8
Boring.....	77,72 m/m	66,04 m/m
Slaglængde.....	95,25 m/m	81,28 m/m
Cylindervolumen.....	3622 ccm.	2228 ccm.
Maximum HK.....	85 HK ved	60 HK ved
	3800 Omdr. i Min.	3500 Omdr. i Min.
Vægt.....	255 kg	182 kg

HJULAFSTAND. 2,85 Meter (112" eng.)

NYT INTERIØR. Det indvendige af Karosseriet er fuldstændig omkonstrueret. Startknappen sidder nu paa Instrumentbrættet. Haandbremsen bekvemt indenfor Rækkevidde under Instrumentbrættet. I Todør Sedan er Forsæderne af en ny Sedan-Type med eet Hynde som Bagsædet, men to delt Ryg, som kan slaas ned ved Ind- og Udstigning. Indstilleligt Førersæde.

KAROSSERI HELT AF STAAL. Staalskelet med Staalpaneler overalt, Tag, Sider og Bund, alt elektrisk svejset til een Staalenhed af overordentlig Styrke, som yder Passagererne en enestaaende Beskyttelse. Sikkerhedsglas i Vindspejlet og alle Vinduer.

NYE SIKKERHEDSBREMSER. De nye Bremsere med indkapslede Bremskabler virker meget let og med den Sikkerhed, som kun »Staal fra Pedal til Hjul« kan give. De er tildels selvvirkende, idet Vognens Fremdrift udnyttes, saaledes at der kun kræves ca. $\frac{1}{3}$ af det sædvanlige Tryk paa Bremspedalen til at standse Vognen. —

LYDLØS KONSTRUKTION. De nye Fjedre tryksmøres for at forhindre Knirken. Montagen af Karosseri og Motor, Karosseri-Isolationen, Ophængningen af Udblæsningsrøret og Lydpotten er alle udført efter nye Metoder. Desuden er der indført Forbedringer i Bagakslen og Kardanakslen, saaledes at Ford Vognen for 1937 som Helhed betegner en ny Standard med Hensyn til Lydløshed. —

LETTERE STYRING. Udvekslingsforholdet i Styretøjet er 18,2 : 1. Den nye Type Styretøj gør Ford for 1937 lettere at styre. —

BEKVEMMELIGHED. Den moderne Konstruktion i Forbindelse med den kompakte V-8 Motor giver forøget Plads i Karosseriet til Passagerer og Bagage. Bekvemligheden ved »Midtskibs«-Kørslen er forøget ved de lange Fjedre med svagt kileformede Blade, som giver blødere Affjedring. — I det let tilgængelige Bagagerum er der nu ogsaa Plads til Reservehjulet. —

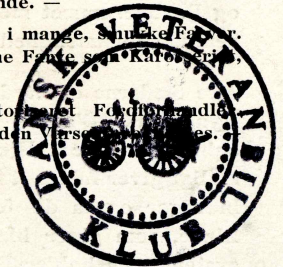
LUXUSDSTYR. Forkromet Kølergitter og Vindspejlramme. Trinbrædtbeslag af rustfrit Staal. To Horn bag Kølergitteret. To Baglygter. Vinduesindfatninger og Instrumentbrædt lakeret som amerikansk Valnødetræ. To indstillelige Solskærme. Handskerum, Askebæger paa Instrumentbrættet og i Forsæderyggen. Indvendige Beslag »taupe« graa med Knapper i harmonisk Farve. Armlæn. Klæde- eller Plysbetræk efter Ønske i alle De Luxe Sedaner. Ægte Læder i alle aabne Vogne. Klapsæder med Kunstlæder. Fodstøtte og Plaidholder i Firedørs-Vognene. Loftsllys i Coupé og Sedan, Dæk med hvide Sider leveres mod et mindre Pristillæg. Ligeledes leveres De Luxe Vognene med forkromede Hjulringe, dobbelt Vindspejlvisker, Luxusrat og Handskerum. —

Todør Sedan, som leveres uden Luksusudstyr, har følgende Udstyr: Eet Horn bag Kølergitteret, een Solskærm, een Vindspejlvisker og een Baglygte. Kølergitteret og Vindspejlrammen lakeret i samme Farve som Karosseriet. Vinduesindfatninger og Instrumentbrædt mahognilakeret. Handskerum og Askebæger i Instrumentbrættet. Armlæn i Bagsædet. Blanke Beslag med farvede Knapper som Haandgreb paa Instrumentbrættet. Loftsllys. Betræk af holdbart Klæde. —

ÆGTE FORD TILBEHØR. En lang Række specielt Ford Tilbehør faas til moderate Priser. Fortegnelse paa Forlangende. —

MANGE FARVER: Særdeles vejrfast Lakering i mange, smukke Farver. De Luxe Vognene har Hjul og Skærme i samme Farve som Karosseriet. Øvrige Vogne sorte Hjul og Skærme. —

Nærmere Oplysninger meddeler enhver autoriseret Ford Agent. Udleveret Ret til Forandring i Specifikationer og Priser uden Forsættelse.



FORD MOTOR COMPANY A/S