

Økonomisk



Transport



David Virkefelt

Transport



Økonomisk



HVAD ER FORUDSÆTNINGEN FOR ØKONOMISK VARETRANSPORT?

Anvendelse af den rette Type Vogn af den rigtige Størrelse og Konstruktion for det foreliggende Formaal.

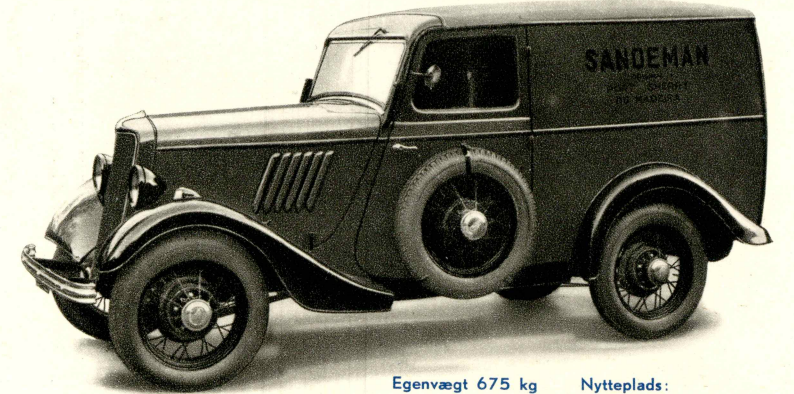
HVILKEN TYPE SKAL MAN VÆLGE?

til hurtig, let og økonomisk Transport af relativ mindre Varemengder
»FORD JUNIOR« VAREVOGN MED STANDARD KAROSSERI

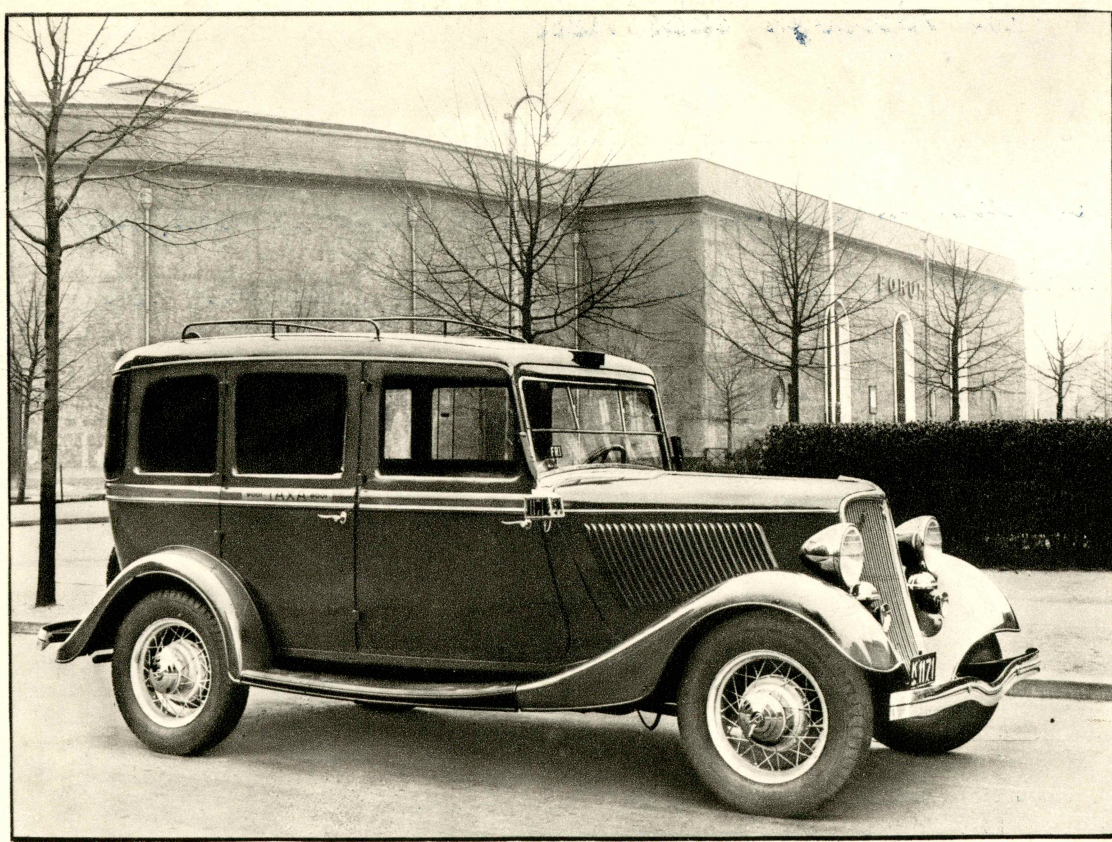
Skønt FORD Junior Varevognen med Standard Karosseri er en let Vogn, er den dog overordentlig rummelig. Den brede Bagdør tillader hurtig og bekvem Ind- og Udtagning af Varerne.

STANDARD UDSTYR

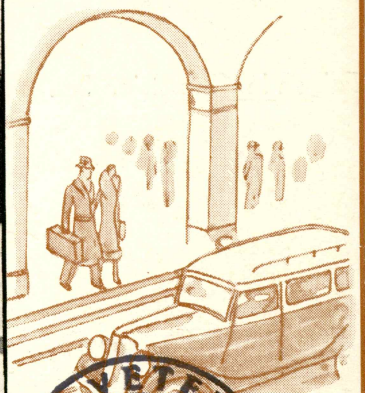
Elektrisk Belysning og Startsystem, forreste Kofanger, Benzinmaaler, monteret Reservehjul paa venstre Dør, splintsikkert Vindspejl, automatisk Vindspejlsvisker, Orienteringspejl. Værktøjsæt, 5 Traadhjul 5 Stk. 17x4.50 Gummi



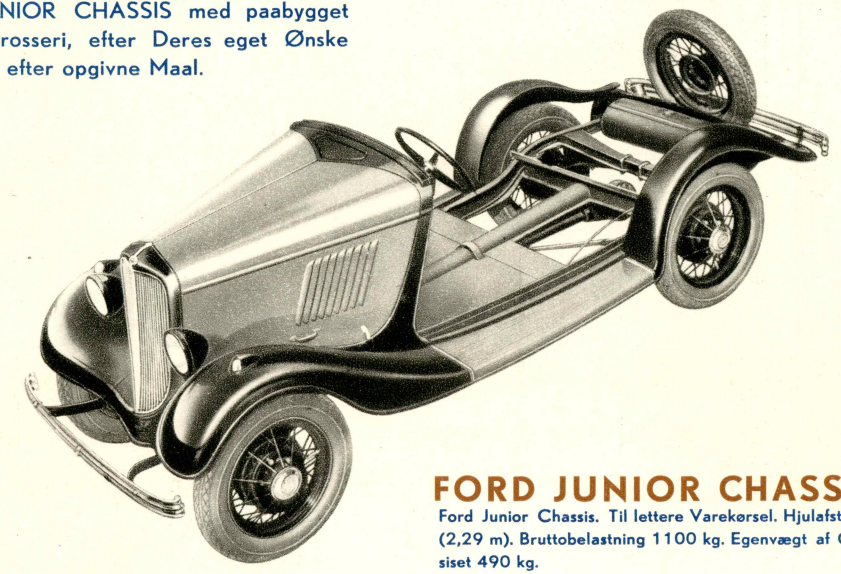
Egenvægt 675 kg
Last 425
Nytteplads:
Længde 1,29 m
Bredde 1,10 m
Højde 1,00 m



Et smukt Eksempel paa en ny københavnsk Drosketype, paabygget et Ford Standard 112" (2,85m Hjulafstand) Personvogns-Chassis med V-8 cylindret Motor.

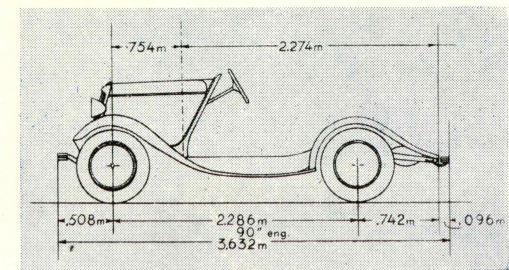


Passer et Standard Ford Junior Varevogns Karosseri ikke for Deres Transport, kan vi levere Dem et FORD JUNIOR CHASSIS med paabygget Karosseri, efter Deres eget Ønske og efter opgivne Maal.



FORD JUNIOR CHASSIS

Ford Junior Chassis. Til lettere Varekørsel. Hjulafst. 90" (2,29 m). Bruttobelastning 1100 kg. Egenvægt af Chassiset 490 kg.



STANDARD UDSTYR
Elektrisk Belysning og Startsystem, forreste og bageste Kofanger, monteret Reservehjul. Bagskærme, komplet Værktøjsæt. 5 Traadhjul. 5 Stk. 17x4.50 Gummi.

UDTALELSER fra Ejere af Ford Junior Varevogne

Svendborg, 23. Juli 1933.

Det er mig en Fornøjelse at give Ford Junior Varevogn min Anbefaling. Den bruger kun meget lidt Benzin, selv ved Bykørsel, og giver ikke Grund til Klage i nogen Retning.

S. Brydegaard, Konditor.

Holte, 15. Juli 1933.

Vi skal herved udtale, at den af os købte »Junior« Varevogn i alle Maader har vist sig at være en fortrinlig Vogn til lettere Varekørsel. Den er yderst økonomisk i Drift, og vi kan i det Hele kun udtale vor Tilfredshed med dette Ford Produkt.

Chr. Christoffersen.
Dampvaskeriet »Sødal«
Holte.



Denne Brochure omhandler **Vogne for lettere Transport.** – FORLANG vor Brochure omhandlende Vogne for svær Transport.

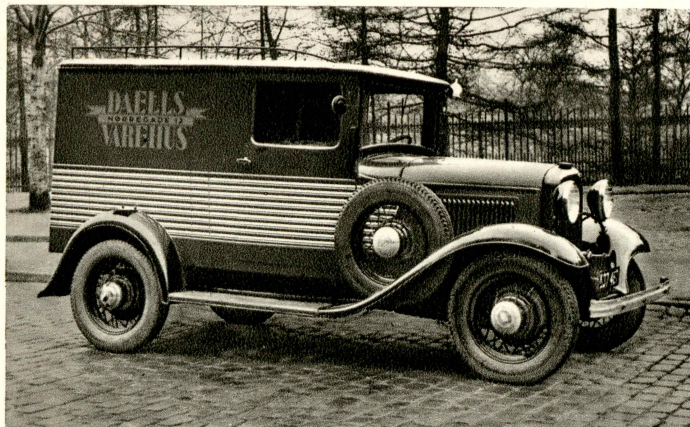
Disponér Fornuftigt

For Varetransport og erhvervsmæssig Persontransport eller for Gods af stort Rumfang, findes følgende Typer, som leveres med 4-Cyl. eller 8-Cyl. Motor efter Ønske

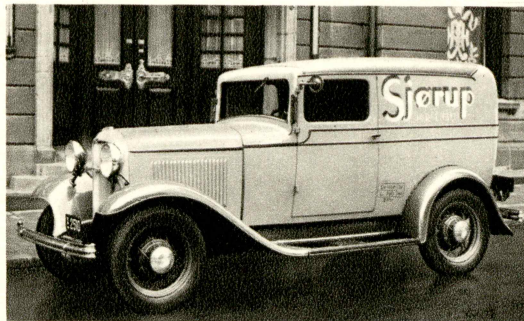
Blandt de mange forskellige Karosserityper, som anvendes paa Ford Vare- og Personvogns-Chassis'er, findes nedenfor nogle faa Eksemplarer. Finder De ikke her, hvad De søger, lad os da give Dem et Tilbud.



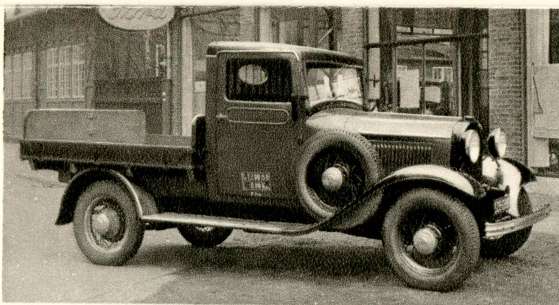
At bygge et Standard Karosseri, som passer for al Transport, er umuligt. Den mest økonomiske Transport opnaas ved paa det rette Chassis at faa bygget netop det Karosseri, som passer for Deres særlige Behov.



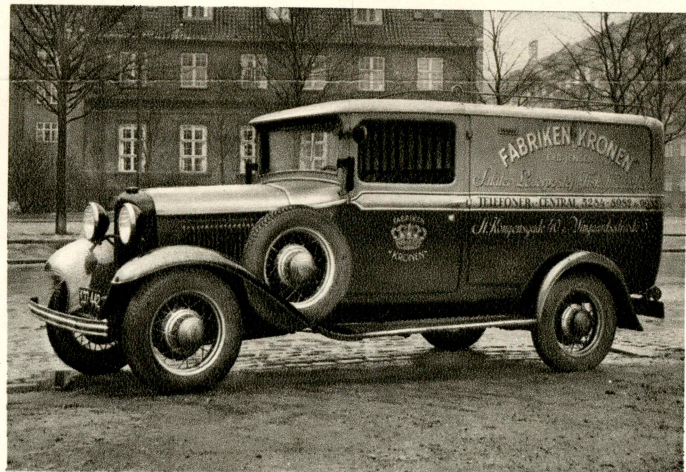
Lukket Varevogn paa 106" Chassis
Egenvægt 1200 kg
Last 800 kg
Nytteplads:
Længde 1,38 m
Bredde 1,38 m
Højde 1,30 m



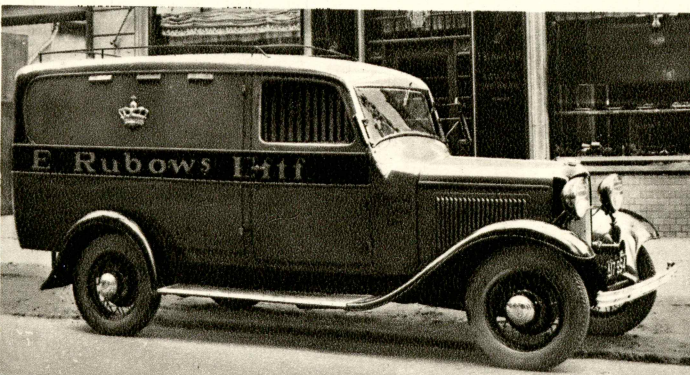
Lukket Varevogn paa 106" Chassis
Egenvægt 1100 kg
Last 900 kg
Nytteplads:
Længde 1,40 m
Bredde 1,35 m
Højde 1,10 m



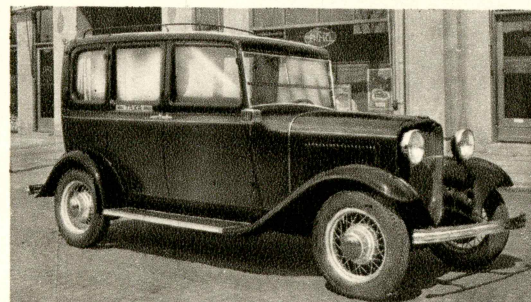
Aaben Varevogn paa 118" Chassis
Egenvægt 1200 kg
Last 800 kg
Nytteplads:
Længde 1,90 m
Bredde 1,70 m



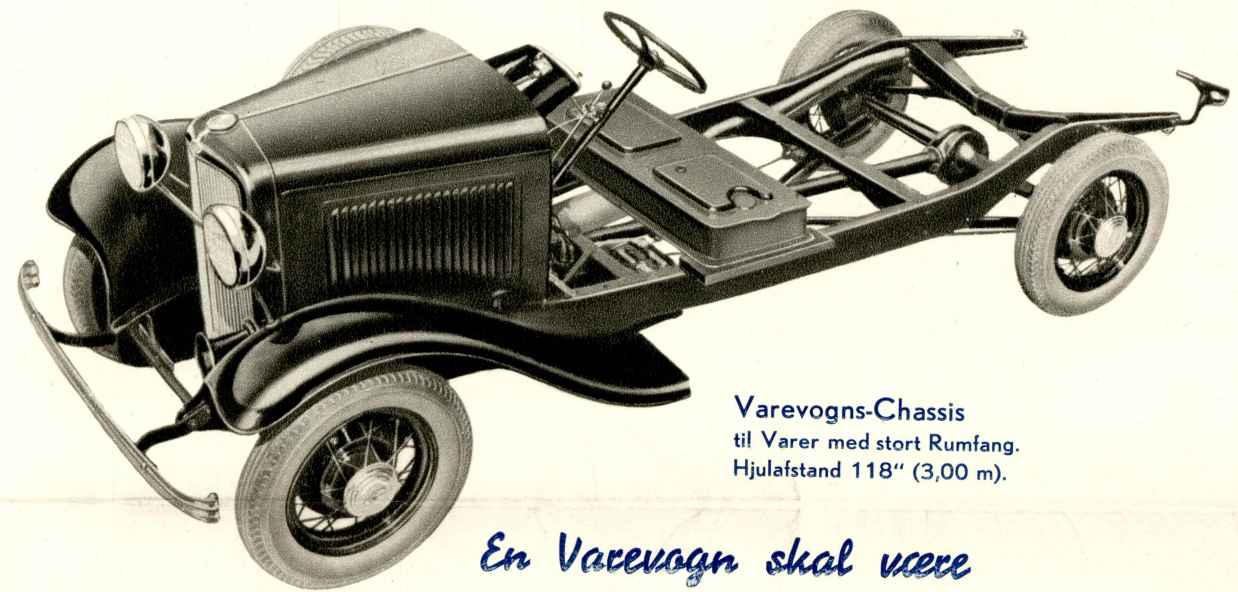
Lukket Varevogn paa 118" Chassis
Egenvægt 1350 kg
Last 650 kg
Nytteplads:
Længde 1,90 m
Bredde 1,35 m
Højde 1,30 m



Lukket Varevogn paa 122" Chassis
Egenvægt 1450 kg
Last 550 kg
Nytteplads:
Længde 2,04 m
Bredde 1,42 m



6 Personers Droske bygget paa 122" Chassis



Varevogns-Chassis til Varer med stort Rumfang. Hjulafstand 118" (3,00 m).

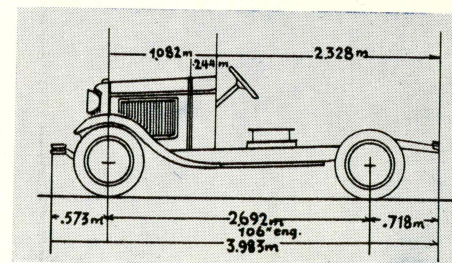
En Varevogn skal være

DRIFTSSIKKER, ØKONOMISK, PRAKTISK OG SMUK

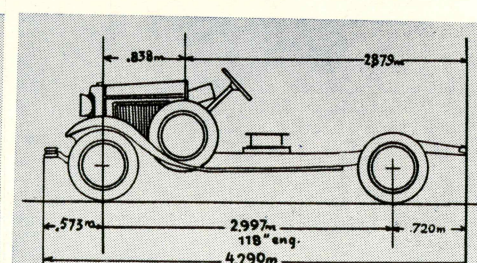
Den skal hver Time paa Dagen være en stilfuld Reklame for den Forretning, som anvender den.

VI KAN LEVERE DEM EN SAADAN VOGN

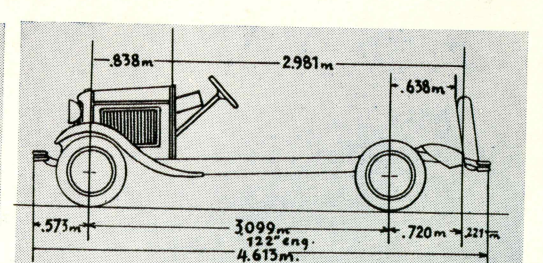
Følgende Chassis'er kan anvendes:



Standard Varevogns-Chassis til almindelig Varetransport. Hjulafst. 106" (2,69 m.) Bruttobelastning 2000 kg. Egenvægt af Chassis med 4 Cyl. Motor 810 kg. Med 8 Cyl. Motor 55 kg mere.



Langt Varevogns-Chassis til Varer med stort Rumfang. Hjulafstand 118" (3,00 m.) Bruttobelastning 2000 kg. Egenvægt af Chassis med 4 Cyl. Motor 825 kg. Med 8 Cyl. Motor 55 kg mere.



Personvogns-Chassis til erhvervsmæssig Personbefordring eller let Gods af stort Rumfang. Hjulafstand 122" (3,10 m.) Bruttobelastn. 2000 kg. Egenvægt af Chassis med 4 Cyl. Motor 830 kg. Med 8 Cyl. Motor 55 kg mere.