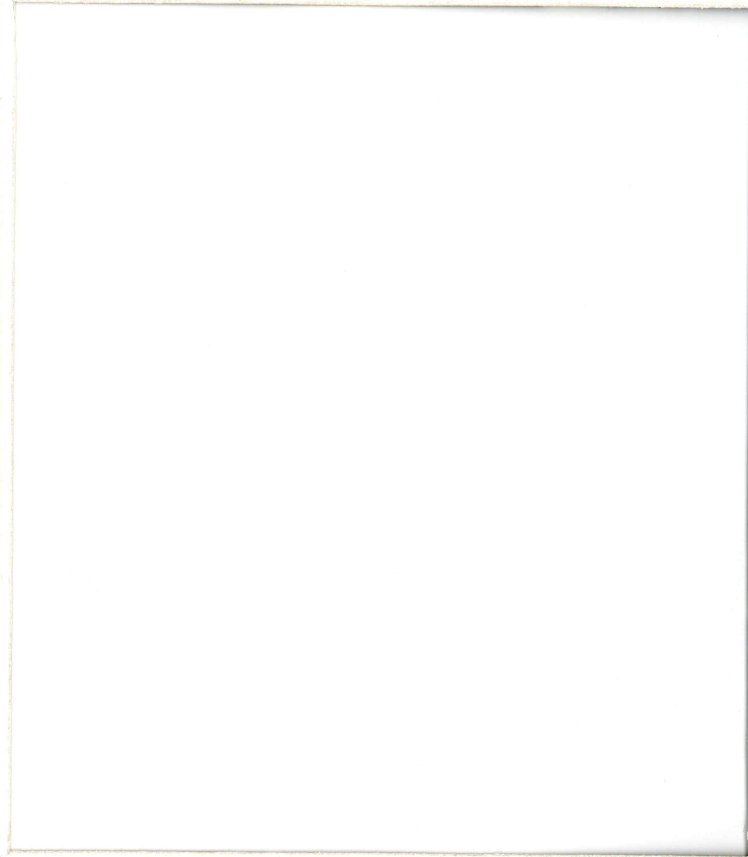




FORD V-8

1938



nye Modeller i fornem,

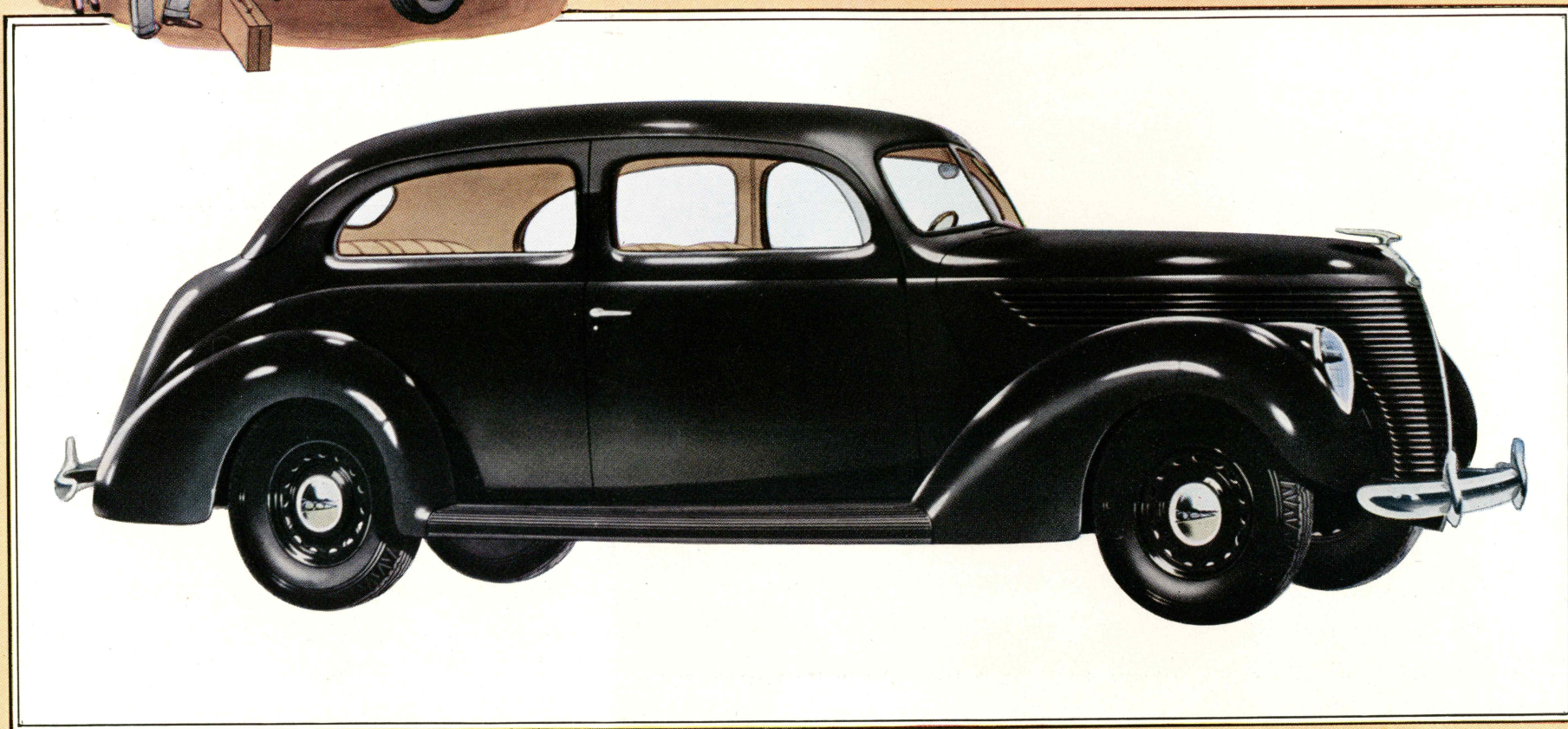
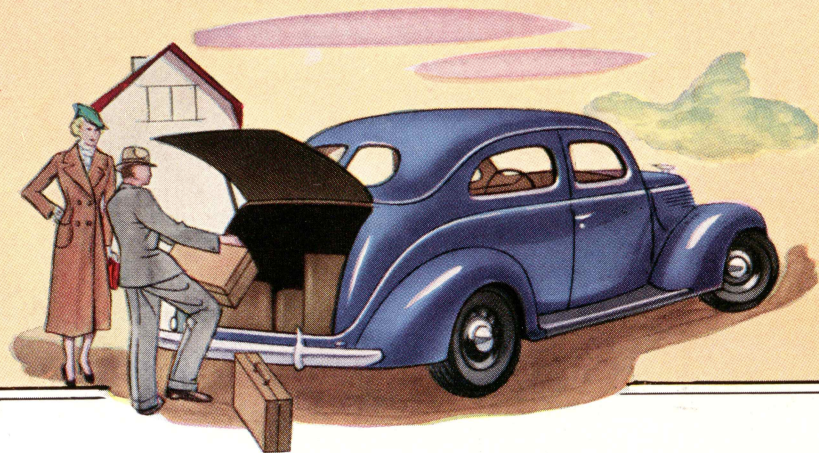
moderne Stil

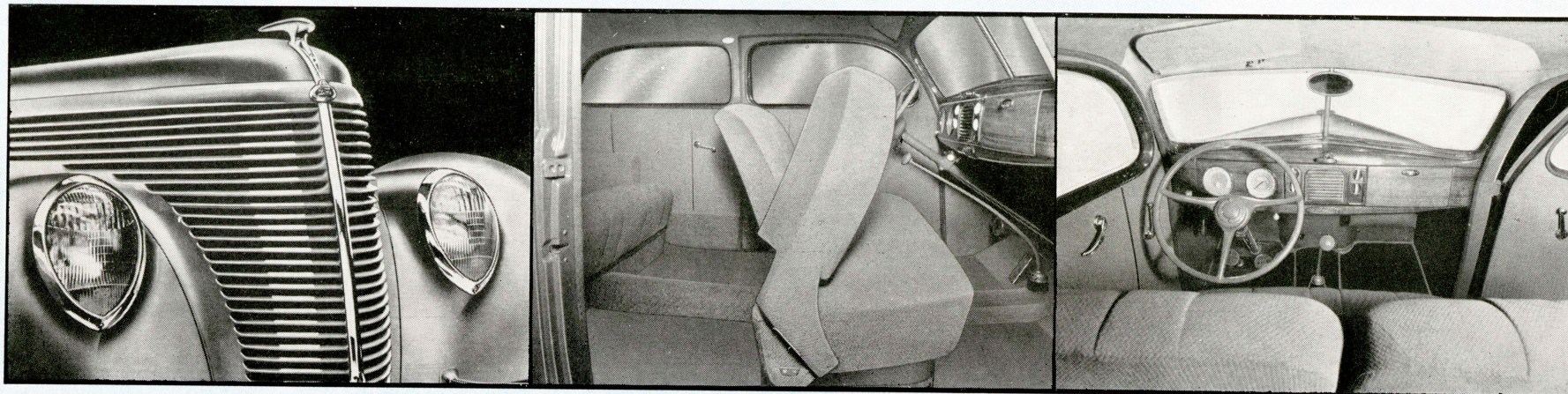
Fords store Overraskelse i 1938 er Præsentationen af de to helt nye V-8 Vogne, den repræsentative og den økonomiske Vogn, som ikke er samme Vogn med to forskellige Motorer, men ogsaa i det Ydre forskellige Vogne, de repræsentative Luxusmodeller med 85 HK og de økonomiske Modeller med 60 HK V-8 Motor. Hver for sig er de elegante, moderne Modeller, endnu bedre og smukkere end Modellerne for 1937, som var Aarets mest solgte Vogne, og de nye Luxusmodeller med deres fremragende V-8 Køreegenskaber vil sikkert finde talrige Købere blandt det Publikum, som tidligere var henvist til at købe langt dyrere Vogne for at faa en tilfredsstillende Kørselskomfort.



FORD V-8 60 HK TODØRS SEDAN

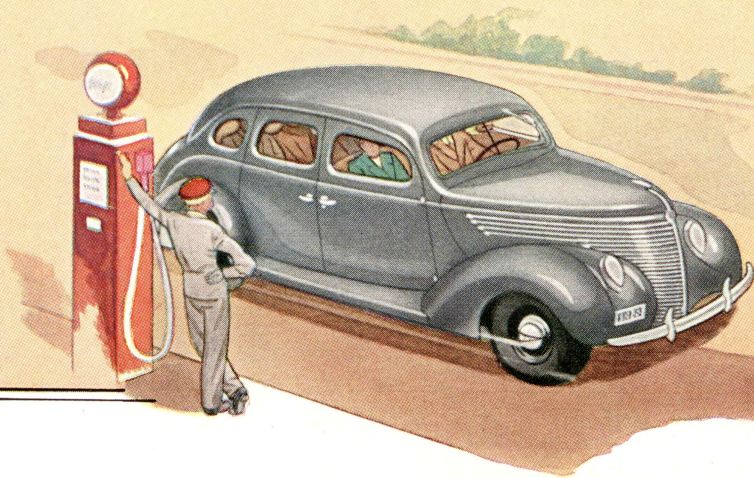
Længere Motorhjælm og flotte Strømmlinier præger denne Model. Saavel Todørs som Firedørs Sedan med 60 HK Motor er forsynet med et særlig stort, indbygget Bagagerum med stor Dør i Bagpanelet. Denne Todørs Sedan har Forsæde i hele Vognens Bredde, men med todelt Ryglæn, som kan slaas ned under Ind- og Udstigning. Dør- og Vindues-Indfatningslister er mahognilakerede. Alle Beslag er forkromede. Armlæn i Bagsædet. Betræk af stærkt og smukt Klæde.





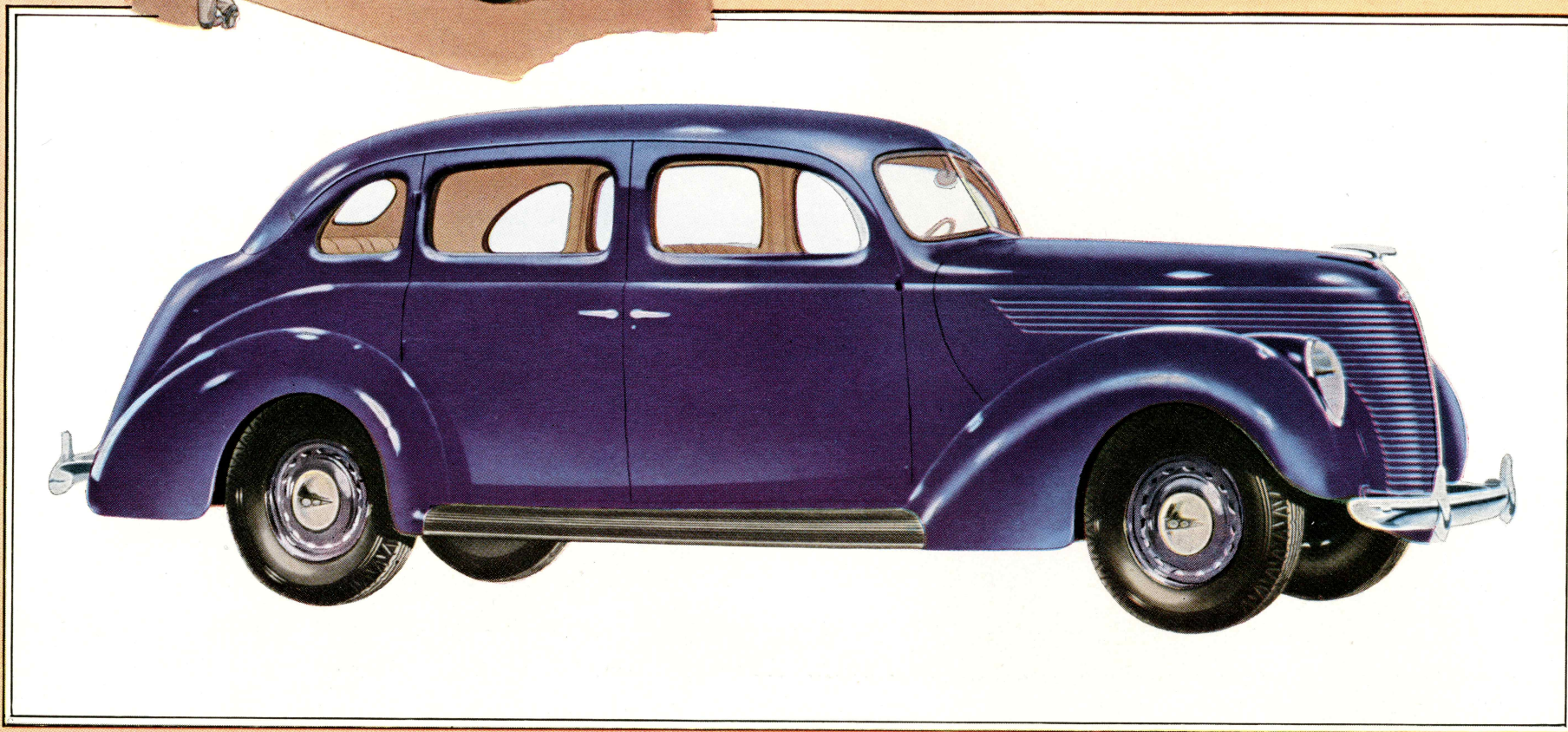
DE NYE TODØRS OG FIREDØRS SEDANER MED 60 HK V-8 MOTOR HAR ET SMUKT FORPARTI MED FRISKE LINIER

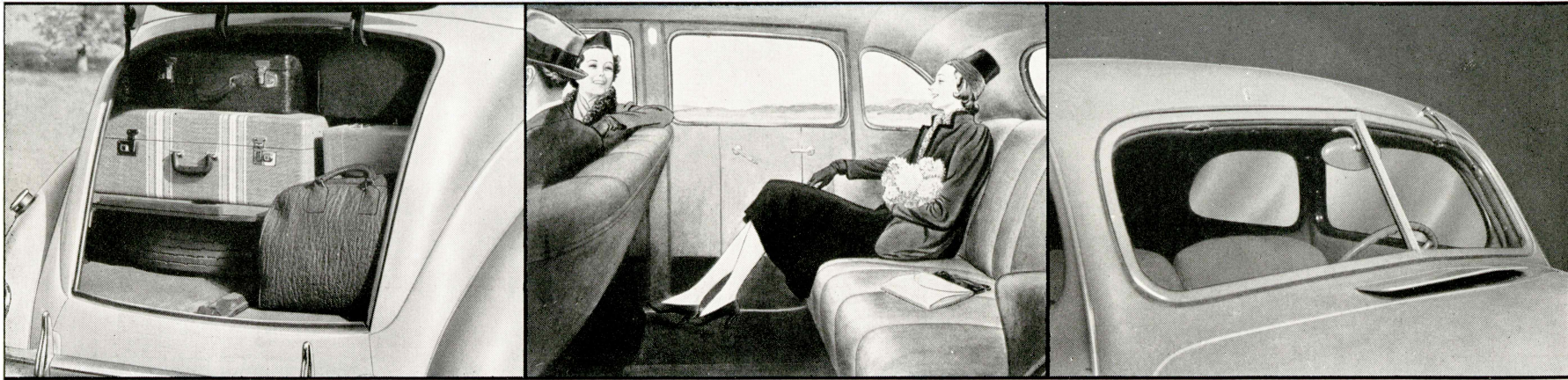
Aarets økonomiske Modeller er meget elegante Vogne med længere Motorhjælm og en ny, fornem Kølerprofil, som uden Tvivl vil bidrage til at gøre dem mindst lige saa populære som sidste Aars Modeller. FORD 60 HK V-8 Motoren har paa kun eet Aar vundet Verdensry som den økonomiske Motor med otte Cylindres Acceleration og fænomenalt bløde Gang. De rummelige og bekvemme Karosserier er helt af Staal med Staaltag, svejset til en Enhed af kolossal Styrke. Todørs Sedanen har Forsæde i hele Vognens Bredde, men med todelt Ryglæn, som kan slaas ned ved Ind- og Udstigning. Det elegante Instrumentbrædt er mahognilakeret og Instrumenterne er smukt grupperet. Startknap og Haandbremse findes til venstre og et stort Handskerum til højre. Der er endvidere Plads til Installation af Radio og Varmeapparat.



FORD V-8 60 HK FIREDØRS SEDAN

En rummelig Familievogn med den ottecylindrede Motors vidunderlige Køreegenskaber og dog til lav Pris. Smukt og solidt indvendigt Udstyr. Klædesbetræk, Loftlys, Fodstøtte og Armlæn ved Bagsædet, indstilleligt Forsæde. Nyt, moderne, mahognilakeret Instrumentbrædt med elegante Knapper af imiteret Elfenben. V-formet Vindspejl, som kan aabnes.



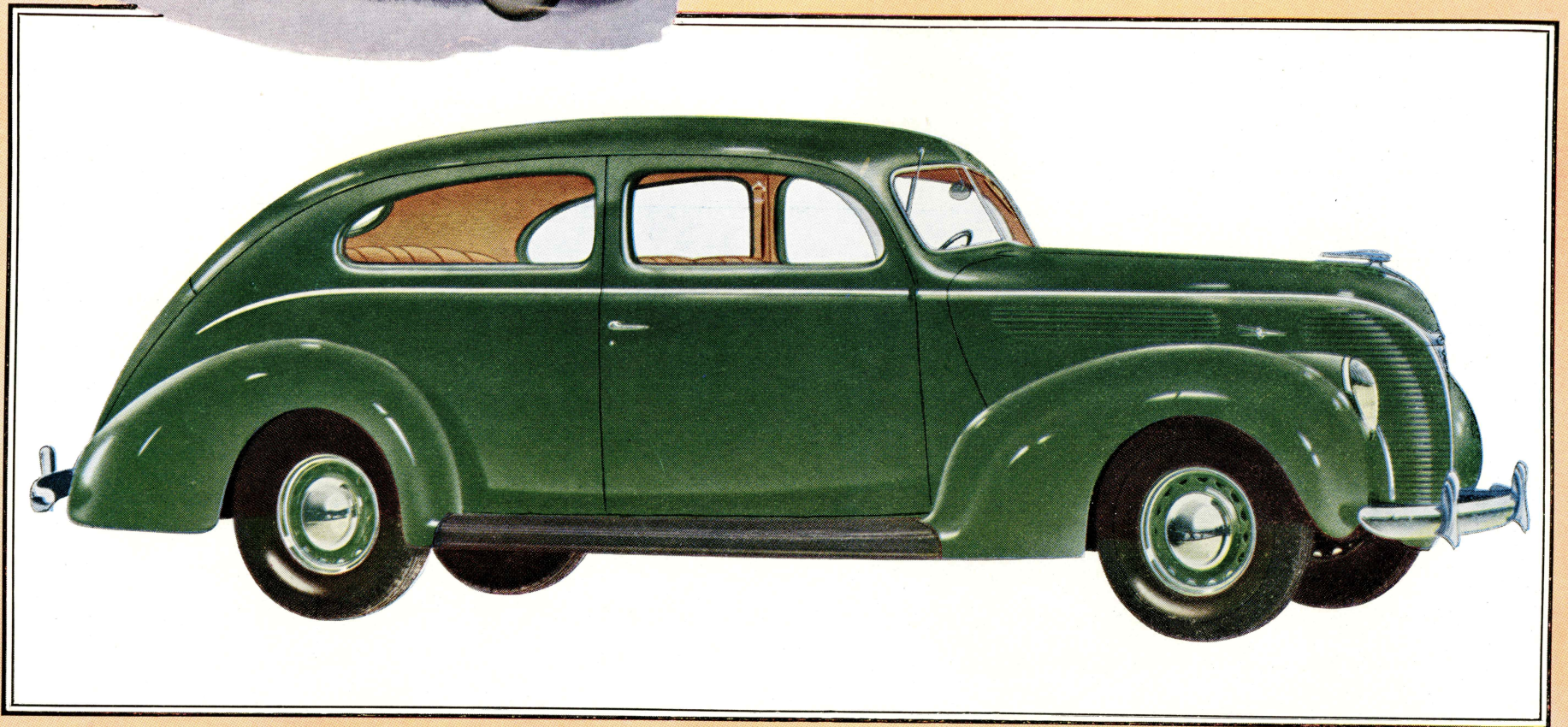
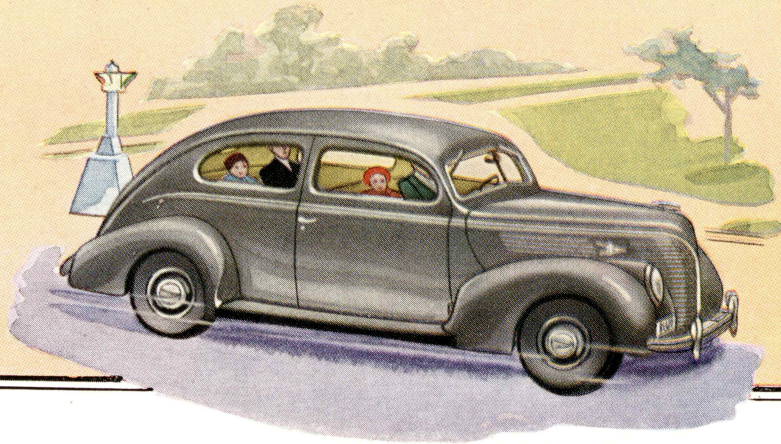


Ø K O N O M I O G M O D E R N E E L E G A N C E

Ford V-8 Todørs og Firedørs Sedan med 60 HK Motor forbinder Økonomi med Komfort. Der er god, ja rigelig Plads til fem Voksne paa de bekvemme, velpolstrede Sæder, og hele Interiøret er udført smagfuldt i alle Enkeltheder. Til den behagelige Kørsel bidrager navnlig det Forhold, at baade For- og Bagsæde ligger mellem Hjulakslerne, saaledes at alle Passagerer sidder „midtskibs“ i Vognen. I Bagenden af Vognen findes det store Bagagerum, som er tilgængeligt udefra gennem en bred Dør med Hængsler foroven. Bagagerummet kan aflaaes, idet Døren er forsynet med Yalelaas. I Bunden af Bagagerummet har Reservehjulet sin Plads. Man kører trygt i disse Vogne, og hertil bidrager de blødt virkende og aldrig svigtende Ford-Sikkerhedsbremser, som standser Vognen ved et let Tryk paa Pedalen. I alle lukkede Ford V-8 Modeller er alle Ruder af Sikkerhedsglas, altsaa ikke blot det V-formede Vindspejl. Ford var den første, som indførte Sikkerhedsglasset i sine Vogne som fast Udstyr. Paa Instrumentbrættet findes en lille Kontrollampe, som lyser, naar de stærkeste Forlygter er tændt, og ved Koblingspedalen er anbragt en Fodkontakt til Omskiftning fra langt til kort Lys og omvendt.

FORD V-8 TODØRS DE LUXE SEDAN, 85 HK MOTOR

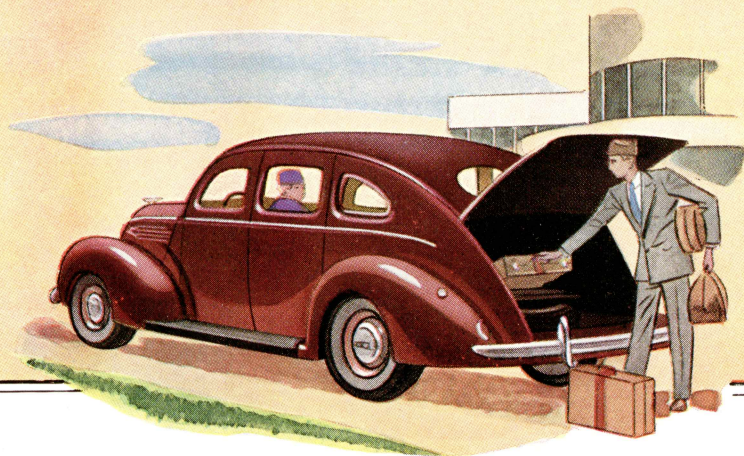
Denne Vogn er ligesom de øvrige De Luxe Modeller en imponerende stor og smuk Vogn. Det moderne og praktiske Instrumentbrædt er omkonstrueret, lakeret som Valnøddetræ og forsynet med smagfuldt grupperede Instrumenter og Kontrolknapper af imiteret Elfenben. Ved begge Armlæn i Bagsædet er anbragt Askebægere. Forsædet er i hele Vognens Bredde og derfor usædvanlig rummeligt. Ryglænet er todelt og kan slaas ned ved Ind- og Udstigning. Større Bagagerum med særskilt Rum til Reservehjulet.





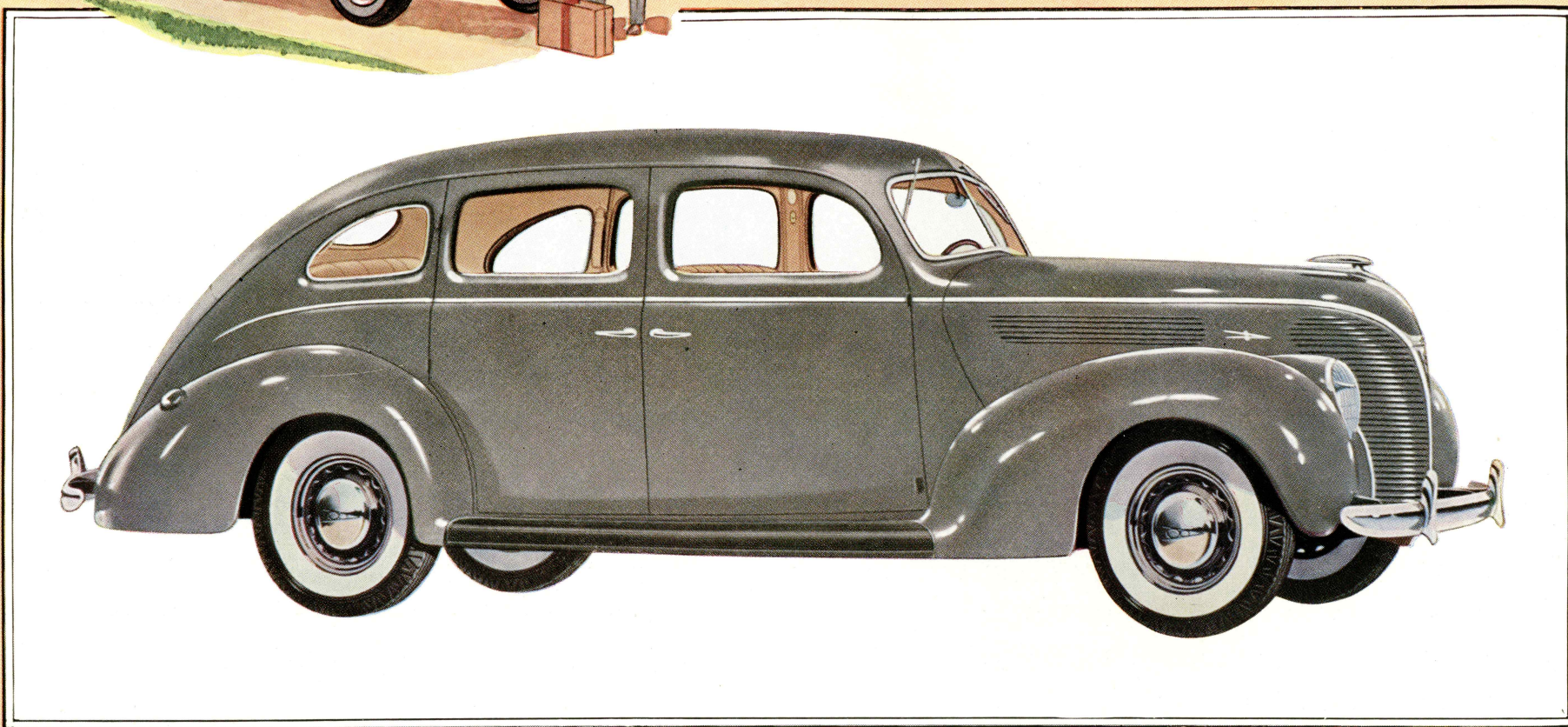
NYE FORD V-8 DE LUXE MODELLER - REPÆSENTATIVE VOGNE MED NY SKØNHED

De Luxe Modellerne har nye, usædvanlig flotte Linier. Atter har Ford skabt et nyt og originalt Forparti, en ny, karakteristisk Type i Gadebilledets Mangfoldighed af Automobiler. Ford V-8 De Luxe Sedanerne har et moderne, forlænget Bagparti i udpræget Strømlinieudformning. Der er 5 forskellige Ford V-8 De Luxe Modeller, som alle leveres i en Række smukke, moderne Farver med tilsvarende smukt afstemt indvendigt Udstyr. Samtlige De Luxe Modeller leveres mod et ubetydeligt Pristillæg med Luxusdæk med hvide Sider. Disse lange Vogne med de store, dybe Skærme ser store ud, og de *er* store; der er større Plads, forøget Komfort og mere Bagageplads end i tidligere Modeller. Ingen tidligere Fordmodel har haft saa luxuøst Udstyr med Plysbetræk og valnøddetræslakerede Indfatningslister og Instrumentbrædt. Instrumenterne er let aflæselige. Startknap, Haandbremse og Kontrollampe findes til venstre, Omskifterkontakt for langt og kort Lys ved venstre Fod, et rummeligt Handskerum med Laas og Ur til højre.



FORD V-8 DE LUXE FIREDØRS SEDAN

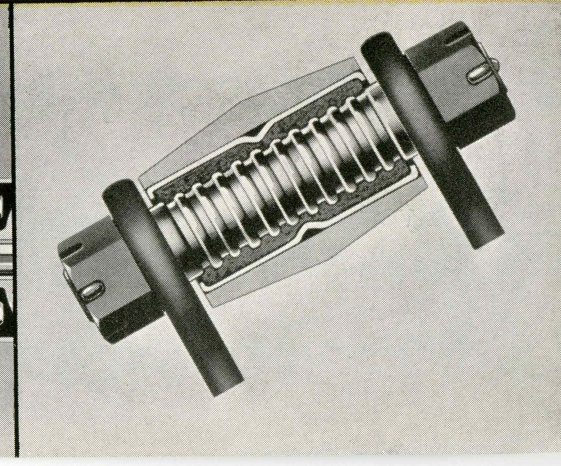
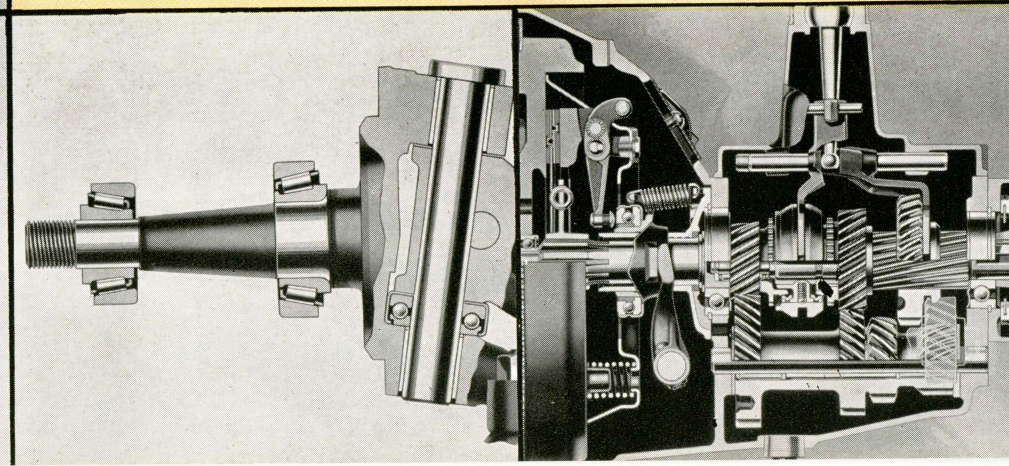
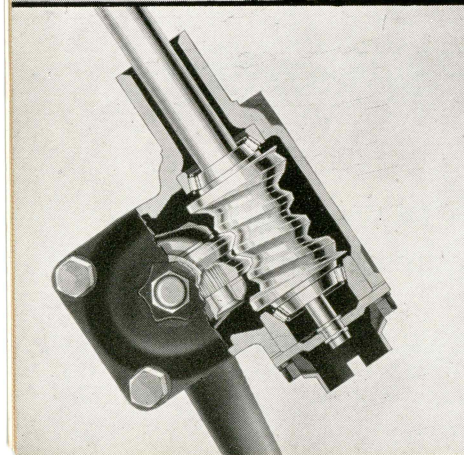
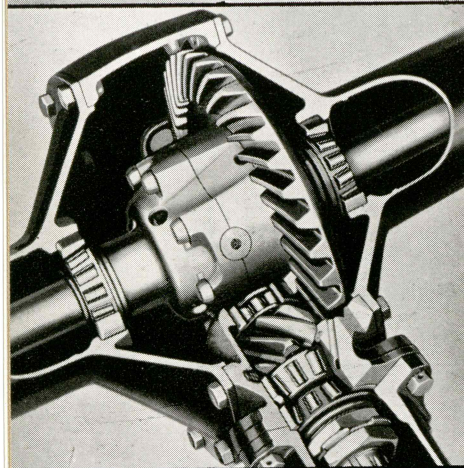
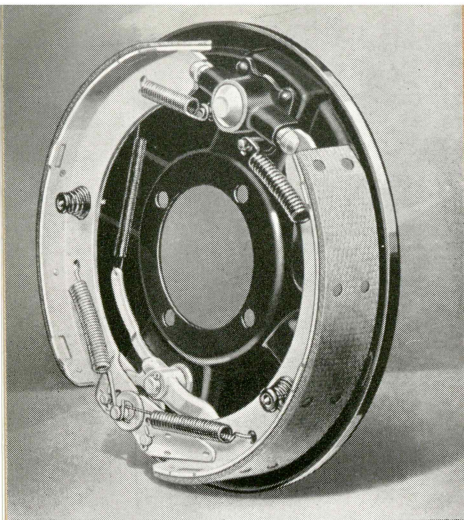
Baglygterne er elegant indfældet i Bagskærmene. Til de elegante ydre Linier svarer et eksklusivt Interiør med Plys- eller Klædesbetræk og iøvrigt smagfuldt Udstyr. Den nye Ford V-8 De Luxe 1938 ikke blot ser stor ud, den er større end sin Forgænger. Det længere Kølerparti præges af bløde, elegant optrukne Strømmlinier. Skærmene er smukt hvælvede, dybere og kraftigere. Bagagerummet er større.





T I D S V A R E N D E M O D E R N E L I N I E R O G D E T A I L L E R

Lige saa smuk som Vognen er udvendig og indvendig, lige saa godt er der sørget for Passagerernes Bekvemlighed. Man sidder vidunderligt paa de bløde Sædehynder; der er Askebægre indfældet i Bagsædets bekvemme Armlæn og Cigartænder paa Instrumentbrædtet, man faar frisk Luft uden Træk ved Fords sindrige, trækfrie Ventilation. Og den berømte 85 HK V-8 Motors jævne, lydløse Kraftydelse fuldender den Komfort, som man bedst og lettest betegner som V-8 Komfort. At der er ualmindelig god Plads i Bagagerummet, som tillige rummer Reservehjulet, er en Selvfølge. Det er hævet over enhver Tvivl, at Ford V-8 De Luxe er en Vogn, som ingen Automobilkøber at 1938 kan undlade at prøve, før han bestemmer sig; en Vogn for Langture saavel som til Hverdagsbrug; en Vogn for Landevejen saavel som for Storbyen. Den er Fords Overraskelse til det automobilkøbende Publikum i 1938, den staar i Udseende, Komfort og Kvalitet paa Højde med langt dyrere Automobiler.

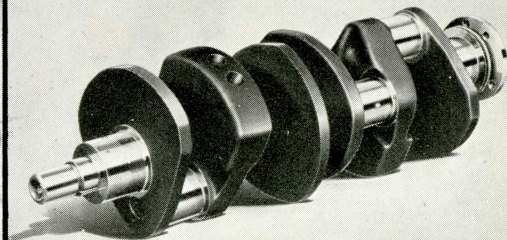
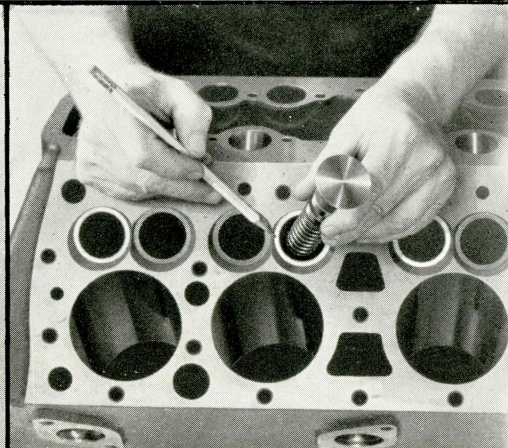
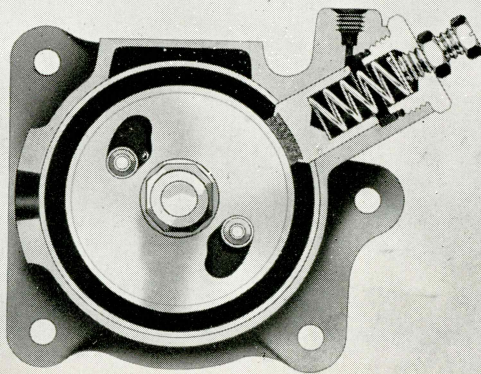
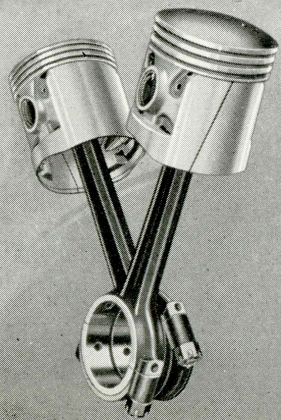
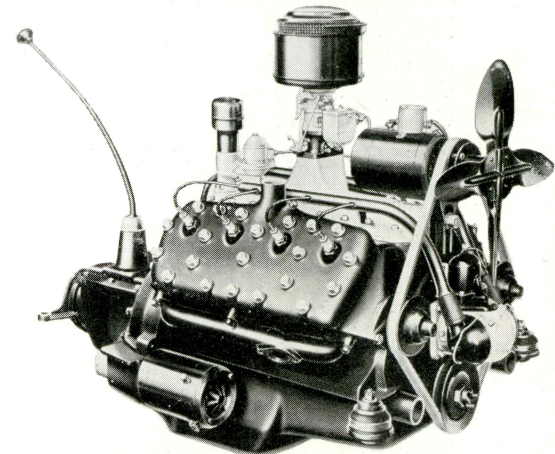
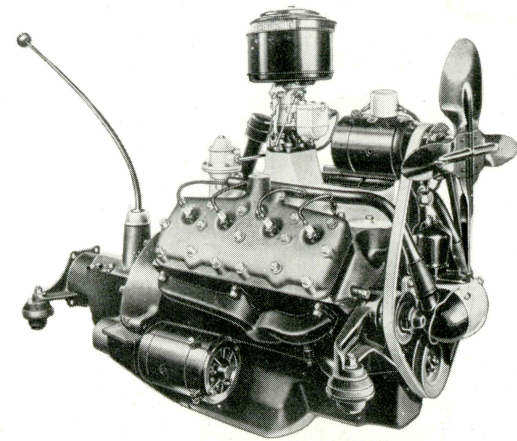


DETAILLER, SOM BETYDER SIKKERHED . . .

Ford har vundet Verdensry for Paalidelighed, Hurtighed, Styrke og god Driftsøkonomi. Forklaringen er at søge i en helt igennem gedigen Konstruktion, første Klasses Materialer og Kvalitet i hver eneste Detaille. Fords forbedrede, blødt virkende Sikkerhedsbremser yder Staalets Sikkerhed og en enestaaende Bremsevirkning. Differentialets Dele fremstilles i Sæt for at opnaa Pasning. Spidshjulet er sadelmonteret for at sikre effektivt Indgreb i Kronhjulet. Styretøjet med Snekke og Rulle giver mindre Friktion og gør Styringen mindre anstrengende. Forhjulene hviler paa kraftige Spindler med justerbare, koniske Rullelejer. Gearkassen er udstyret med Synkroniserings-Anordning mellem andet og tredje Gear og Tandhjul med skraa Tænder i konstant Indgreb, som giver lydløs Gang. Fjedrenes Hængselbøsninger er selvsmørende og kræver ingen Smøring. De flydende Plejlstanglejer kan frit dreje sig, hvilket forhindrer ujævnt Slid. Strømfordeleren er forsynet med Vacuumbremse, som regulerer Tændingen automatisk efter Motorens Belastning. Udblæsningsventilerne har udskiftelige Ventilseeder af Wolframstaa, som er fremragende modstandsdygtige mod Forbrænding. Krumtappen er af Støbetsaal med specielt haarde Lejesøjler og er nøjagtigt statisk og dynamisk afbalanceret.

**TO BERØMTE FORD V-8 MOTORER:
60 HK FOR MAXIMUMS-ØKONOMI
85 HK FOR MAXIMUMS-PRÆSTATION**

Det bedste Eksempel paa Ford Kvalitet er V-8 Motoren, — en V-8 Motor som den benyttes i de kostbareste Vogne, men fremstillet til lav Pris af Ford og kun af Ford. Over 4 Millioner Vognejerere har allerede forstaaet at værdsætte denne Motors fortrinlige Egenskaber. Med Ford V-8 Motoren er det bevist, at *Økonomi* ikke er et Spørgsmaal om Cylinderantal, men om rigtig Konstruktion. 85 HK V-8 Motoren leverer Maximums-Kraft og Acceleration ved et forholdsvis ringe Benzinförbrug. 60 HK V-8 Motoren er konstrueret ganske som 85 HK V-8 Motoren, men har mindre Boring; den gör det muligt at opnaa den ottecylindrede Motors Acceleration og vidunderligt bløde Gang ved et minimalt Benzinförbrug og til hidtil ukendt lav Pris.



FORD V-8 FAKTA 1938

Nye Ford V-8 De Luxe 85 HK Modeller

De mest luxuøse Ford Automobiler, som nogensinde er bygget. Længere Motorhjælm, større, hvælvede Skærme. Større Plads til Passagerer og Bagage. Fem forskellige Modeller.

Nye Ford V-8 60 HK Modeller, Todørs og Firedørs Sedan

Nye Strømlinier, længere Motorhjælm, større, hvælvede Skærme. Stort, indbygget Bagagerum med bred Dør i Bagpanelet, forsynet med smukt Haandtag og Yalelaas.

Nyt Interiør

Alle de nye Modeller har moderne Instrumentbrædt med elegante og praktiske Instrumenter og Kontrolknapper, bekvemt anbragt for Føreren. Endvidere er der Fodkontakt til Omskiftning fra langt til kort Lys og omvendt, og Kontrollampe, som lyser, naar de stærkeste Forlygter er tændt.

Staalkarosseri

Karosserierne er helt af Staal, Tag, Sider og Bund elektrisk sammensvejet til en Enhed af kolossal Styrke. Sikkerhedsglas i alle Vinduer og Vindspejl.

Lydløs Gang

Karosseriet er fuldstændig lydisoleret. Gummisoleret Motorophængning, Gummimellemlæg ved alle Karosseribolte. Massiv Kardanaxsel. Effektiv Tryksmøring og andre Finesser bidrager til Vognens lydløse Gang.

Let Styling

Udvekslingsforhold 18,2 : 1. Systemet Snekke og Rulle giver let og effektiv Kraftoverførsel fra Rat til Hjul.

Blødt virkende Sikkerhedsbremser

Forbedrede, blødt virkende Sikkerhedsbremser. Trykket paa Bremspedalen overføres ved Staal kabler til Bremsbakkerne. Enkle og stærke. Automatisk Forstærkning af Pedaltrykket ved Udnyttelse af Hjulets Rotation.

Moderne Komfort

Den kompakte V-8 Motor bidrager til, at der bliver ekstra stor Plads til Passagerer og Bagage i Vognen. Passagererne sidder mellem Hjulakslerne - »midtskibs«, hvilket i Forbindelse med den store Hjulafstand og de justerbare, dobbeltvirkende Støddæmpere giver behagelig Kørsel uden Rystelser, selv paa de daarligste Veje. Større Gummidimension: 6,00 x 16. Bløde, bekvemme Sædehynder og iøvrigt udsøgt Komfort. Forsædet indstilleligt baade vandret og lodret efter Føreren Person. Enkel og effektiv trækfri Ventilation. Vindspejlet kan aabnes.

Ford Tilbehør

Et Udvalg af forskelligt Automobiltilbehør er fremstillet af Ford Motor Company og leveres gennem de autoriserede Ford Forhandlere til moderate Priser. Forlang Brochure.

Nye, smukke Farver

De nye Ford Modeller for 1938 leveres i en elegant, syntetisk Lakering i forskellige moderne, smukke Farver. Den syntetiske Lak er mere modstandsdygtig mod Vejrets Paavirkninger end nogen hidtil kendt Automobillak og bliver blankere og smukkere ved Vask og Polering.

Lave Priser

Fords Prispolitik har altid gaaet ud paa at levere et første Klasses Produkt til lav Pris. I Ford Modellerne 1938 vil De finde Kvalitetegenskaber, som sætter disse Vogne i Værdi og i Klasse med langt dyrere Vogne, medens Priserne ligger blandt de laveste paa Markedet.

Bekvemme Betalingsvilkår

Gennem Ford Motor Company's Finansieringsafdeling leveres alle Ford Automobiler paa bekvemme Betalingsbetingelser. De autoriserede Ford Forhandlere besvarer gerne Forespørgsler.

Motorspecifikationer

85 HK V-8 Motor: Boring 77,79 mm. Slaglængde 95,26 mm. Cylinder-volumen 3620 cm³. Kompressionsforhold 6,12—1. Økonomisk Karburering. Krumtaphusets Olikapacitet 4,75 l. Kølesystemets Kapacitet 21 l. Luftrensere af Oliebadtypen. Kobling med Centrifugalforstærker. Synchromesh-Gear og spiralskaarne Tandhjul i alle Fremadgear. Bag-aksels Udvekslingsforhold 3,78—1.

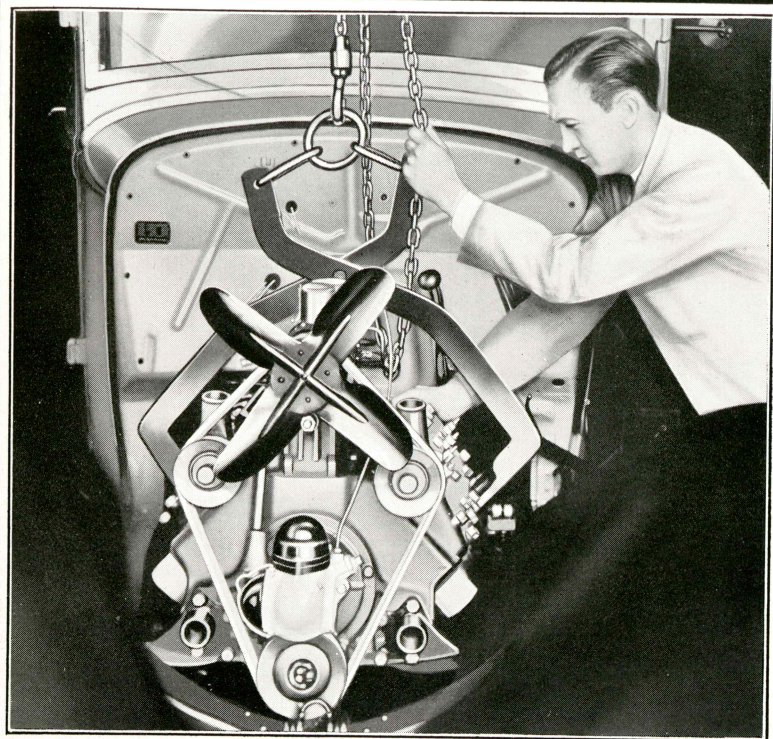
60 HK V-8 Motor: Boring 66 mm. Slaglængde 81,3 mm. Cylinder-volumen 2230 l. Kompressionsforholdet 6,6—1. Luftrensere af Oliebadttype. Enestaaende Benzinøkonomi. Krumtaphusets Oliekapacitet 3,75 l. Kølesystemets Kapacitet 14,5 l. Synchromesh Gear og spiralskaarne Tandhjul. Bagaksel-Udvekslingsforhold 4,44—1.

Fælles for begge V-8 Motorer er: Effektiv Køling med automatisk smurte Vandpumper i Cylinderblokken. Krumtaphus og Cylinderblok støbt i eet. Vandkapper i Cylinderens fulde Længde. Præcisions-indstillelige Ventiler. Udblæsningsventilerne med udskiftelige Ventil-sæder af Wolframstaal. Statisk og dynamisk afbalanceret Krumtaphus. Krumtaphus-Ventilation. Benzintankens Kapacitet 53 l. Let tilgængeligt Batteri anbragt under Motorhjælmen.

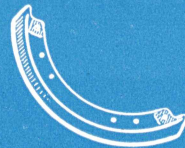
Ford Motor Company A-S

forbeholder sig Ret til Ændringer i Specifikationer og Priser uden forudgaaende Varsel

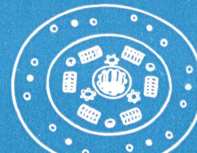
F O R D M O T O R C O M P A N Y A - S • K Ø B E N H A V N V



FABRIKSREPAREREDE RESERVEDELE



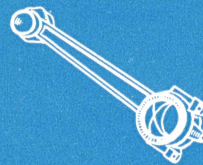
BREMSESKO



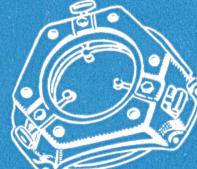
KOBLINGSLAMEL



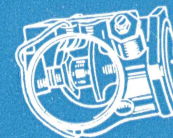
KARBURATOR



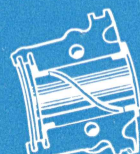
PLEJLSTANG



KOBLINGSTRYKPLADE



STRØMFORDELER



HØVEDLEJEPANDE



BENZINPUMPE



STØDDÆMPER

MOTOR OMBYTNING

Ford anvender de bedste Kvalitetsmaterialer og Præcisionsfabrikation, men selv for den bedste Maskindel kommer der en Tid, hvor den paa Grund af Slid trænger til at blive skiftet ud. Naar Motoren derfor efter mange Tusinde Kilometers Kørsel skal have en Hovedreparation, er det meget fordelagtigt paa faa Timer at kunne faa indmonteret en Ombytnings-Motor for en særdeles rimelig Pris.

En saadan Motor er ombygget paa Ford Motor Company's Fabrik i København og er i samme Stand som en ny Motor.

Ford Forhandleren vil ogsaa give Dem Oplysninger om Ombytningsplanen for visse Reservedele.

