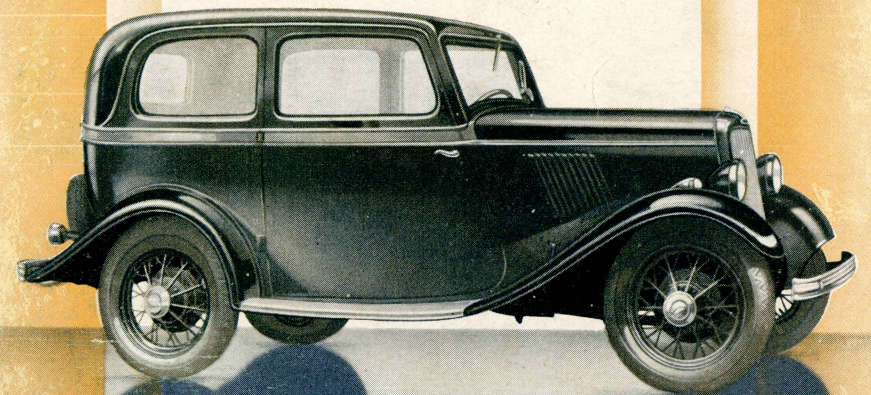




FORD JUNIOR





FORD JUNIOR

MODEL "Y"

21 HK

ET BRITISK PRODUKT

DEN NYE FORD JUNIOR

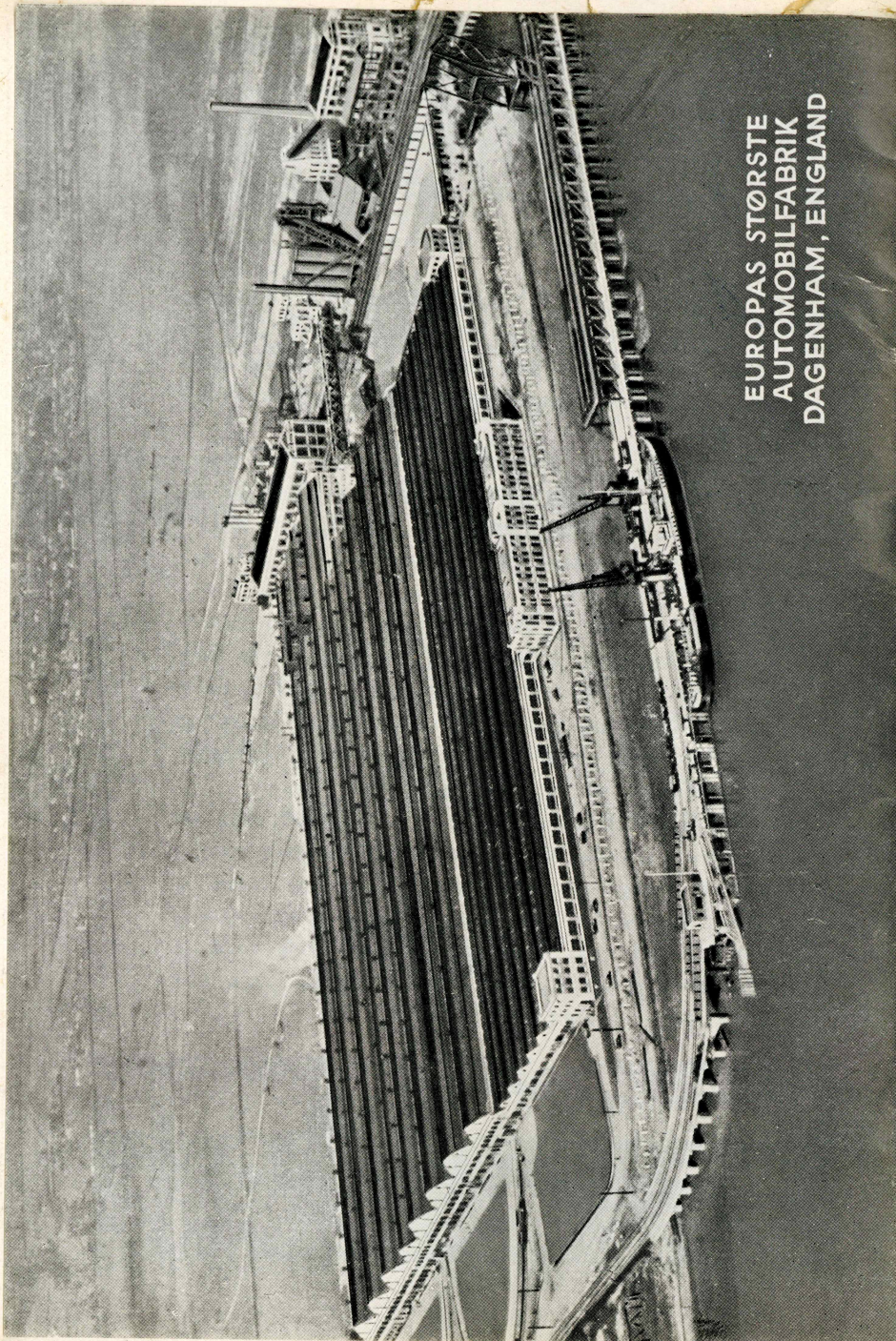
Aarets største Sensation indenfor den britiske Motorverden var Præsentationen af den nye Ford JUNIOR, et helt nyt Skud paa Fordprodukternes Stamme og tilmed et fuldkomment *Britisk Produkt*.

Meddelelsen om Fremkomsten af dette Ford Automobil, der saa helt og fuldt mødte den britiske, og forsaavidt hele den europæiske Offentligheds Krav i den lette Vognklasse, naaede øjeblikkelig ud over den ganske Verden.

Allerede før den gigantiske ny engelske Ford Hovedfabrik *Dagenham*, i Nærheden af London, var fuldt produktionsdygtig, havde man her et synligt Bevis paa, i hvor høj Grad det nu blev gjort muligt at imødekomme de indenfor Europa særlig gældende Fordringer til et populært Automobil.

Ford JUNIOR er et decideret *let* Automobil, men det er ikke en *lille* Vogn. Den er selvfølgelig mindre end de øvrige Ford Modeller, — den er lettere og mere kompakt i Linierne, men det er en *rummelig* Vogn, med god og behagelig Plads til fire voksne Personer, og den forener Sikkerhed og Hastighed med lave Driftsomkostninger.





EUROPAS STØRSTE
AUTOMOBILFABRIK
DAGENHAM, ENGLAND

EUROPAS STØRSTE AUTOMOBILFABRIK

I Ford Fabrikerne i *Dagenham, England*, har Europa faaet sin største Virksomhed paa Automobilfabrikationens Omraade, samt sit største enkelte moderne Industri anlæg, som vil give Beskæftigelse til mellem 15—20,000 Mand og aarligt fremstille Materialer til ca. 200,000 Ford Person- og Lastautomobiler.

Grundstenen til Dagenham Fabrikerne blev nedlagt i Efteraaret 1929, og siden da har en Stab af britiske Ingeniører og Arbejdere været i Gang med at opføre dette i mange Henseender enestaaende Fabriksanlæg.

Beliggende i Londons umiddelbare Nærhed, og med trekvart Kilometers Kajplads langs Themsens flodens brede Sejløb, er hele Komplexet opført paa et Areal, der tidligere laa hen som Affaldsplads for Verdensbyen. Den Forvandling, der i de sidste tre Aar er foregaaet her, er at betragte som en Ingeniørpræstation af Rang indenfor det Britiske Rige.

Den danske Fordfabrik vil for Fremtiden modtage Raamaterialer og Dele, der indgaar i Produktionen af Ford Person- og Lastautomobiler, fra Dagenham og fra det Britiske Imperium, med Undtagelse af saadanne Dele, som med Fordel kan fremstilles og købes i Danmark.

Allerede nu er denne Ordning traadt i Kraft. Langt den største Del af Materialerne ankommer nu fra Dagenham i England til Ford-Fabriken i Københavns Sydhavn. Hver Fordvogn, som leveres herfra, bliver et dansk-engelsk Produkt, og hermed er et nyt og vigtigt Led knyttet i Samhandelen mellem England og Danmark

DEN NYE FORD JUNIOR

DEN NYE FORD JUNIOR

Ford Motor Company A/S i København producerer Person- og Lastautomobiler ikke blot til Danmark, men det har ogsaa en betydelig Eksport. En væsentlig Del af dets Produktion leveres til Island, Norge, Sverige, Finland, Randstaterne og Polen. Ikke mindst gennem denne Eksport bidrager det danske Ford-Selskab til Fremme af den dansk-engelske Samhandel.

Et fuldkomment nyt Automobil FORD JUNIOR

Før vi gaar over til Vognens mekaniske Detailler og Egenskaber, bør vi maaske nærmere betragte dens Udseende.

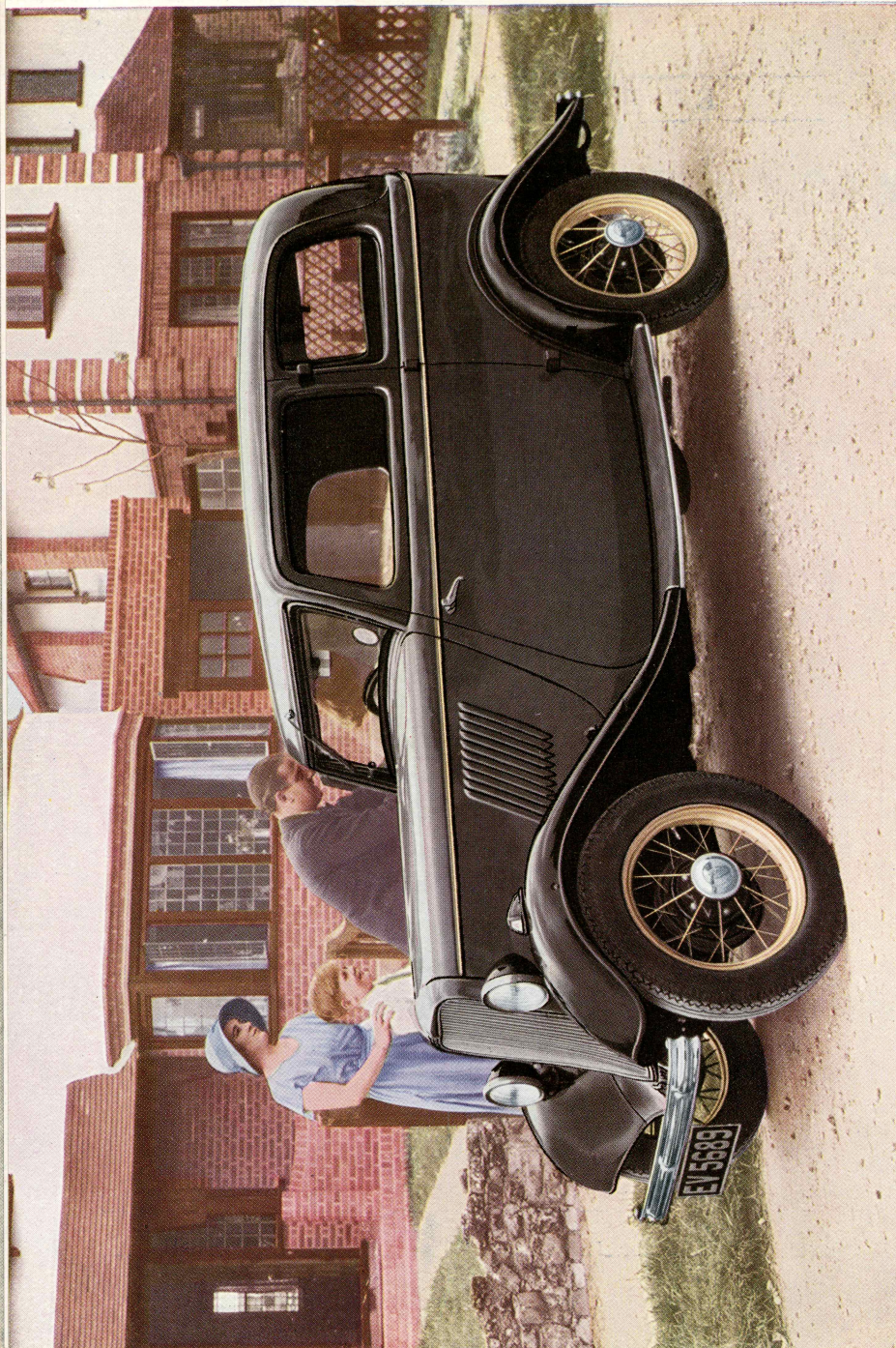
Det første Indtryk man faar, er de smukke lige Strømlinjer, den lange Hjulafstand og Vognens overordentlige Rummelighed, i Forening med Karosseriets tiltalende og harmoniske Farver. Læg Mærke til det elegante Kølerparti og den lange Motorhjelms — det skraatstillede Vindspejl og de brede fuldkronede Skærme, — hvor alt forenes i et Automobil af overbevisende Styrke i Konstruktionen, og med tilstrækkelige Dimensioner til at imødekomme de største Krav til Kørselskomfort. De vil finde, at Ford JUNIOR har et elegant og smukt Udseende.

Men det er ikke Udseendet alene, der kendetegner Ford JUNIOR. Læg Mærke til de brede Døre, der med Lethed tillader behagelig Ind- og Udstigning saavel til Forsædet som til Bagsædet, — bemærk det forbavsende rummelige Indre — og prøv de komfortable, dybtpolstrede Sæder.

Prøv saa at tage Rattet, og De vil finde, at Førersædet lader sig indstille hurtigt og let, saa at enhver

RUMMELIGHED OG KOMFORT





ET BRITISK PRODUKT

straks vil finde sig tilrette, — og De vil samtidig bemærke, hvor overordentlig praktisk samtlige Instrumenter og Kontrolanordninger er anbragt foran Dem.

Læg Mærke til det splintsikre Vindspejl, og at Vognen er forsynet med Tændings- og Dørlaas, saa at praktisk talt al Risiko for Tyveri udelukkes.

Et nyt Produkt efter de prøvede Ford Principper

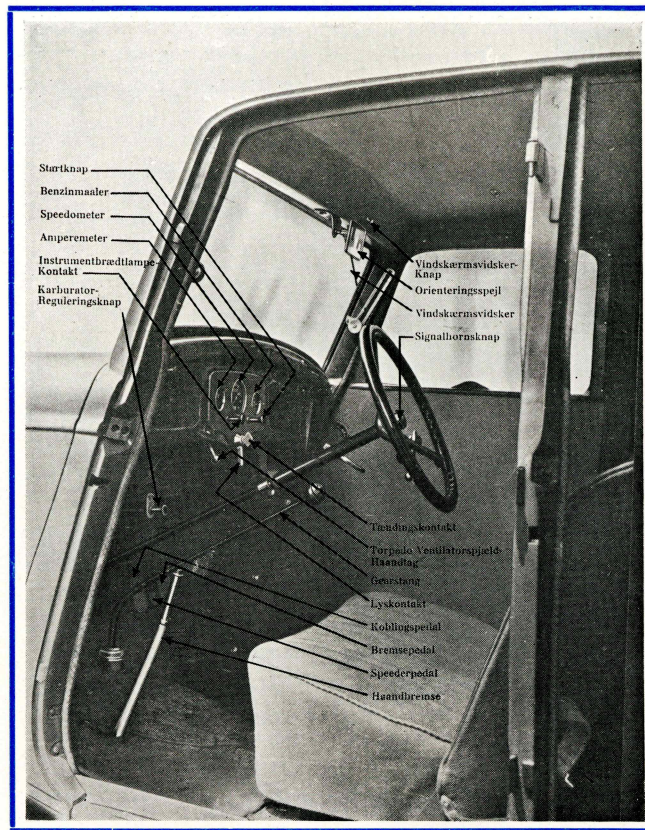
Ford JUNIOR er fremstillet paa det nye Ford Fabriksanlæg i Dagenham i England, en Virksomhed, hvis Størrelse man tilnærmelsesvis faar et Begreb om ved at erfare, at der til dets Opførelse af forskellige Bygningsmaterialer er medgaaet cirka 20,000 Tons Staal, 150,000 Tons Cement, 8,000 Tons Jernbeton, 20,000 Jernbeton-Funderingspiller, 600,000 Kvadratfod Glas, 300,000 Kvadratfod Tagmateriale, 5,000,000 Mursten, 1,000,000 Fod elektriske Kabler, samt mægtige Kvanta af andre Materialer, der til sammen udgør dette store stiledede Industri anlæg, frembragt ved de samlede Bestræbelser af Tusinder af britiske Arbejdere.

Ford JUNIOR har saaledes for det første den Fordel at være fremstillet i Europas største og bedst udrustede Automobilfabrik.

Den fire-cylindrede Motor udvikler 21 HK og har en Udboring paa 56,64 mm og en Slaglængde af 92,56 mm. Cylinder Volumen er 933 cm³. I al Almindelighed følger Motorens Konstruktion de prøvede Linjer, med aftageligt Topstykke, medens Cylinderne er støbte i eet med Krumtaphusets øverste Halvdel.

DEN NYE FORD JUNIOR

LUKSUØST UDSTYR



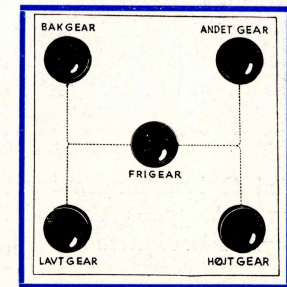
Instrumenter og Kontrolanordninger.

DEN NYE FORD JUNIOR

DEN NYE FORD JUNIOR

Bemærkelsesværdig for saa lille en Motor er imidlertid dette, at den er forsynet med tre Lejer, hvorved Vognen bibringes sin karakteristiske, bløde og rolige Gang. Motorens Montering ved Tre-Punkts-Ophængning i Gummi bidrager ligeledes til den rolige Gang.

Et andet „Kvalitetspunkt“ ved Motorens Konstruktion er *Smøresystemet*. En Tandhjulspumpe anbragt i Bundkarret pumper Olien gennem et Filter og gennem et Rør og den gennemborede Krumtap ud til Hovedlejer og Knastaksellejer. Olien slynges derefter ved Centrifugalkraft fra Lejernes Ender over Cylindervægge og Ventil-Mekanismen. Foran paa Motoren holder en Ventil Olien paa et konstant Tryk, medens al overflydende Olie fra denne Ventil gaar til Smøring af Knastakselgearet.



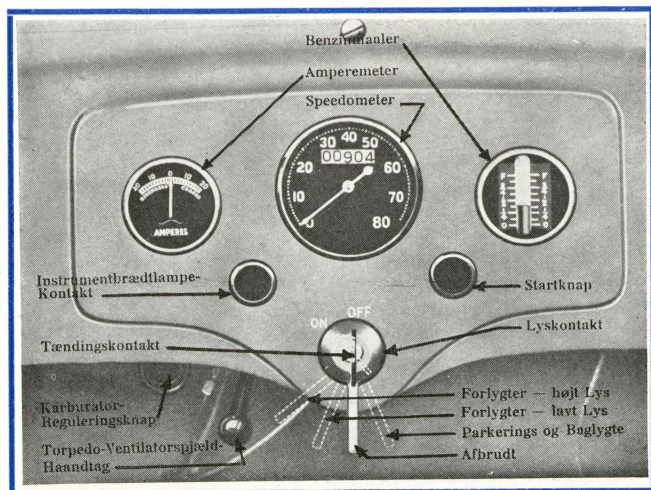
Gearstangens Stillinger.

Anvendelsen af Gummi er ikke begrænset til Motorens Ophængning. Gummibøsninger er indbygget i Styretøjet og i Støddæmperne, hvorved al Knirken og Knagen udelukkes. Disse Gummi Bøsninger kræver ingen Smøring og overflødigger hele seks Smørekopper.

Affjedringen og Styringen af saa let en Vogn frembyder ikke saa lidt af et Problem for Automobilkonstruktørerne, thi det er vanskeligt at forene dens Lethed med den nødvendige Evne til at ligge godt paa Vejen. Paa Ford JUNIOR er der anvendt Tværfjedre, medens Akslerne holdes i Linie ved Hjælp af Barduner

LAVERE DRIFTSOMKOSTNINGER

SIKKERHED OG STYRKE



Instrumentbrædt

Ved Ophængningen har Fjedrene kun til Opgave at støtte Vognens Vægt. Forakslens Bremsereaktion aftages af Bardunerne.

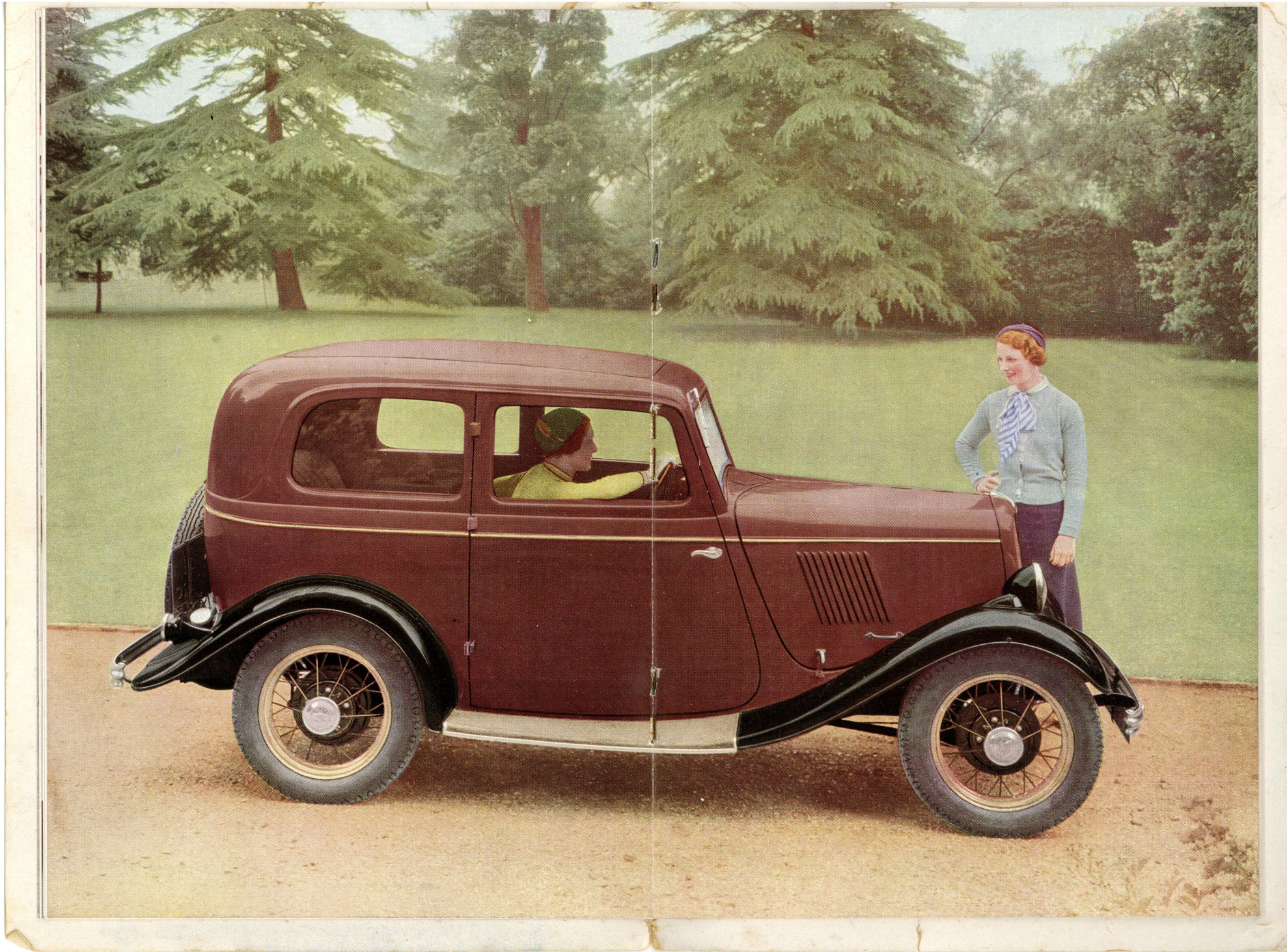
Sikkerhed

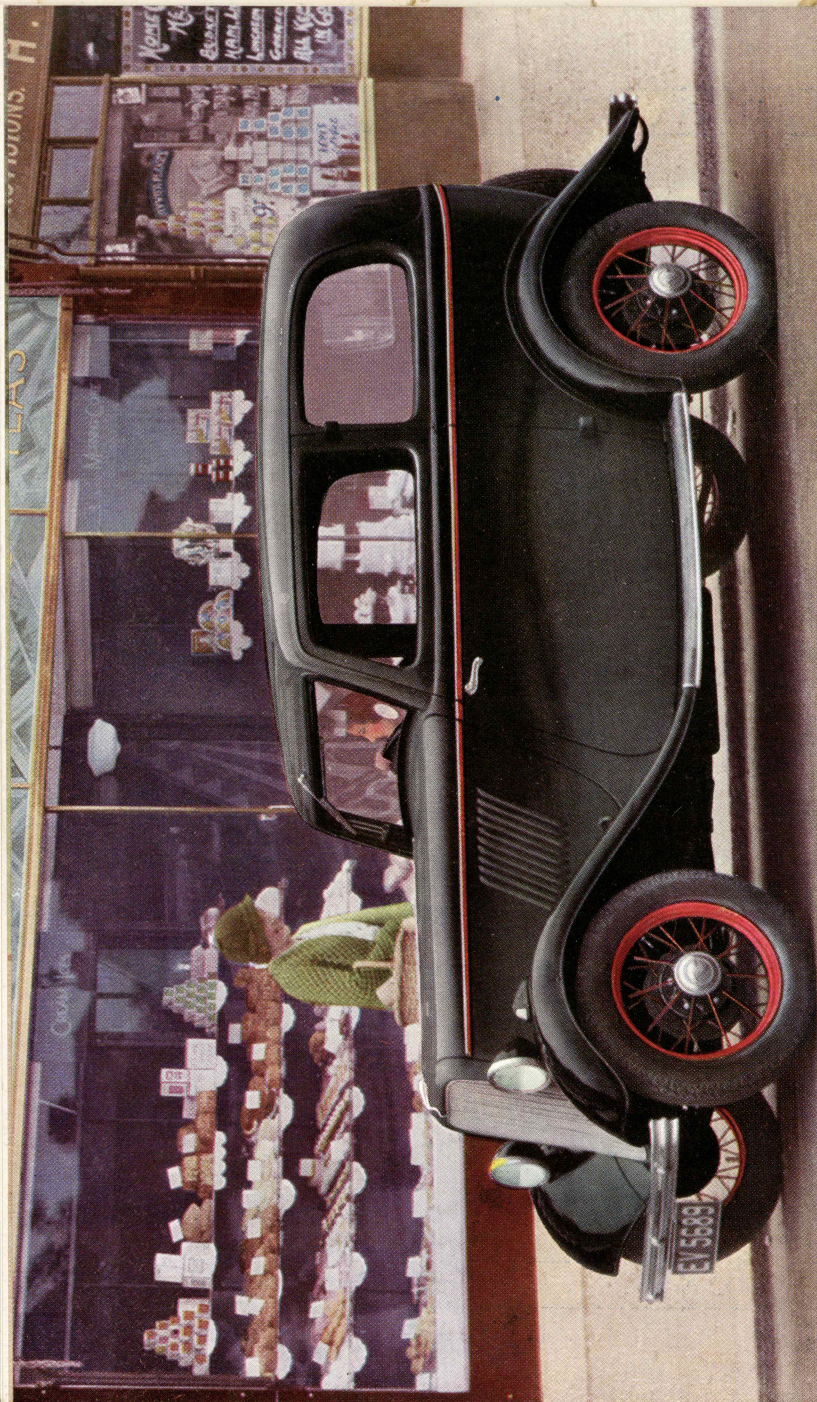
Ford JUNIOR er først og fremmest en sikker Vogn. Der er Sikkerhed i dens kraftige Konstruktion og den omfattende Anvendelse af afprøvede Staal-Lege-ringer. Der er Sikkerhed i det stærke Staal-Karosseri med dets splintsikre Vindspejl. Svære, korrugerede Staal-Kofangere for og bag yder tilfredsstillende Beskyttelse.

De kraftige Fire-Hjuls Bremsere er mere end tilstrækkelige til at møde enhver Fordring. Bremsernes Justering udføres faktisk af Bremseskoene selv, og alle Bremsedelene er gjort rustfri ved Hjælp af Cadmium-Plettering. Hver Bremsetromle er forsynet med to Ribber, der tjener det dobbelte Øjemed at afstive

DEN NYE FORD JUNIOR







DEN NYE FORD JUNIOR

Tromlen og afkøle den udviklede Varme. Det er umuligt selv over de længste Bakker at overhede Bremserne.

Benzintanken, der rummer 30 Liter, er monteret bagtil paa Vognen mellem Chassisrammens Tværvanger. Hele dens Form er saaledes, at den danner et smukt afsluttende Bagparti af Karosseriet. Tánken er fremstillet af Staalplader, elektrisk sammensvejsede, og er indvendig forsynet med Skvulpeplader. To Rør fører fra Benzintanken, — det ene hen til Benzinpumpen og videre til Karburatoren, — det andet til Benzinaaleren, som er monteret foran paa Instrumentbrættet. Pumpen, der fører Benzinen hen til Tánken, drives fra Knastakslen og justerer automatisk Motorens Behov af Benzin.

Der er anvendt et ganske særligt System ved Bygningen af Karosseriet. Den dobbelt-forsænkede Chassisramme afgiver en lav Gulvhøjde. Staalkarosseriets Støtter og Paneler er fastgjorte til Chassisrammens Længder og Vanger i Stedet for at være boltede til de øverste Flader.

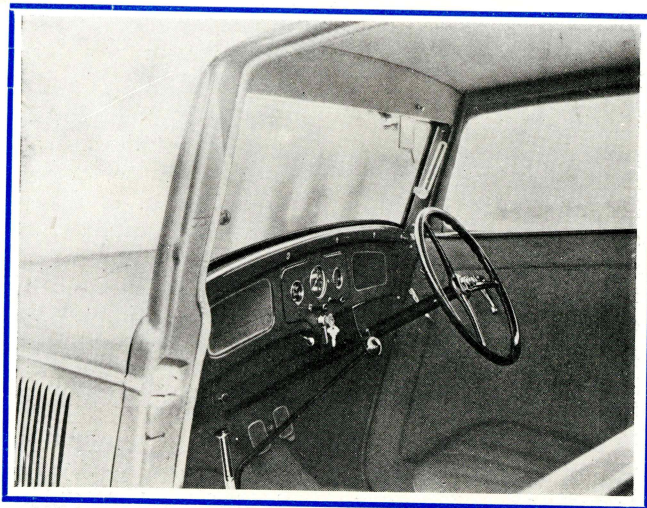
Enkelthed og Økonomi i Drift og Vedligeholdelse

Det har altid været Ford Motor Companys Princip at fremstille et Automobil, der er enkelt i Drift og Vedligeholdelse. I Ford JUNIOR er der faktisk opnaaet en helt ny Standard i saa Henseende.

For at sætte Motoren i Stand til at yde sit bedste under alle Forhold, er der anvendt automatisk Tændings-Kontrol. Tændingen indstilles ved Hjælp af en praktisk Indretning til at imødekomme Motorens

ØKONOMISK I DRIFT

VERDENSBOMFATTENDE SERVICE



Alt er indenfor nem og hurtig Rækkevidde.

Behov. Herved overflødiggøres een af de mest misbrugte Kontrolanordninger, nemlig Tændings-Reguleringsarmen.

En særlig Kobling er blevet indbygget for at yde blød Start og Accelleration. I den nye Ford JUNIOR's synkroniserede Gearkasse er der ingen Tandhjul til at vanskeliggøre Skiftning. Der er ingen Muligheder for Fejltagelser eller dobbelt Frakobling. Hvad som helst man ønsker at foretage sig med Koblingen, foregaar det let og sikkert uden Spor af Forstyrrelse eller Besvær.

Mellemgearene er af den konstante „Mesh“-Type, i hvilken alle Tandhjulene altid staar i Indgreb, saaledes at de aldrig beskadiges.

FORD JUNIOR vil her i Landet blive leveret med venstre-Haands Styring

DEN NYE FORD JUNIOR

DEN NYE FORD JUNIOR



Bemærk det rummelige og smukt polstrede Indre.

RUMMELIGHED OG KOMFORT

INTERESSANTE EGENSKABER OG TAL

Vognens hele Længde inklusive Kofangere maaler 3,632 M. (11 Fod og 11 Tommer). Dette gælder saavel Tudor som Fordor Sedan.

Motornummeret, som tillige er Automobilets Serienummer, vil forefindes stemplet ovenpaa Koblingshuset, lige foran Koblingspedalens Smørekop.

TÆNDINGS-KONTAKTEN er indbygget i Lys-Kontakten.

KARBURATOR-REGULERINGSKNAPPEN er anbragt paa Instrumentbrædtet ligeoverfor Haandbremsestangen.

STARTKNAPPEN er anbragt tilhøjre paa Instrumentbrædtet.

BREMSEPEDALEN i Midten virker paa Bremserne paa alle fire Hjul.

HAANDBREMSESTANGEN virker paa Baghjulsbremserne.

SIGNALHORNSKNAPPEN er anbragt øverst paa Styresøjlen, i Midten af Rattet.

SPEEDOMETRET er anbragt paa Midten af Instrumentbrædtet. Foruden at tilkendegive Hastigheden, angiver det det totale kørte Kilometerantal og tjener herved som Paamindelse for regelmæssig og periodevis Smøring og Vedligeholdelse.

AMPEREMETRET er anbragt tilvenstre paa Instrumentbrædtet.

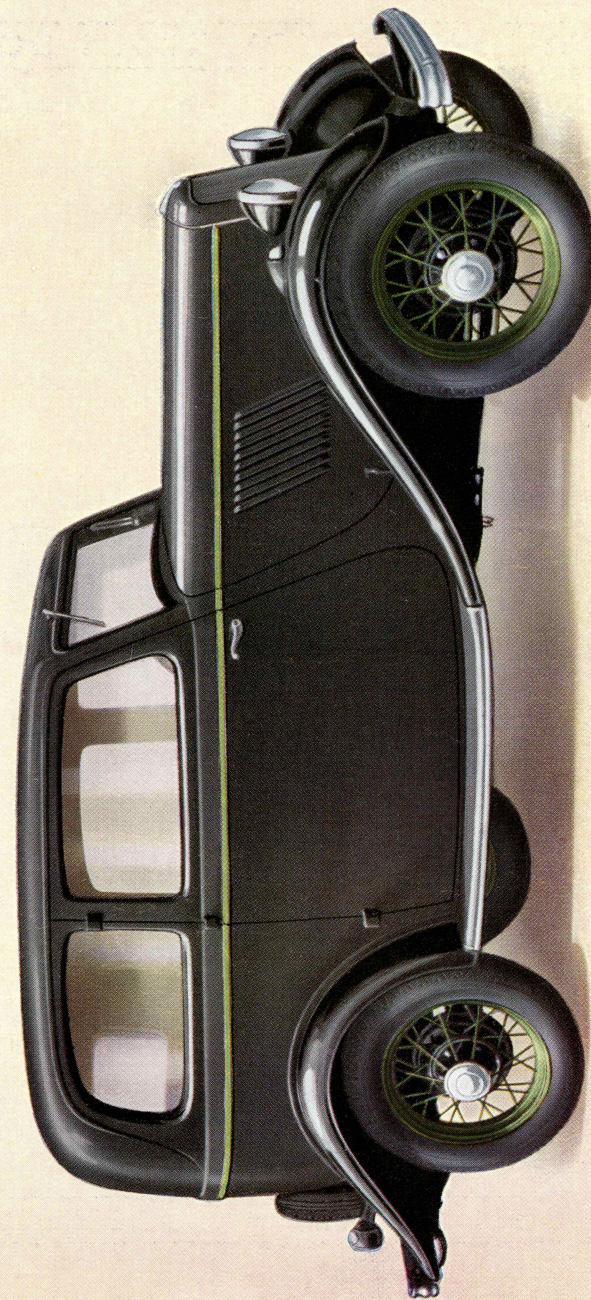
BENZINMAALEREN forefindes tilhøjre for Speedometret og angiver Indholdet i Benzintanken.

LYSKONTAKTEN er anbragt i Midten forneden paa Instrumentbrædtet.

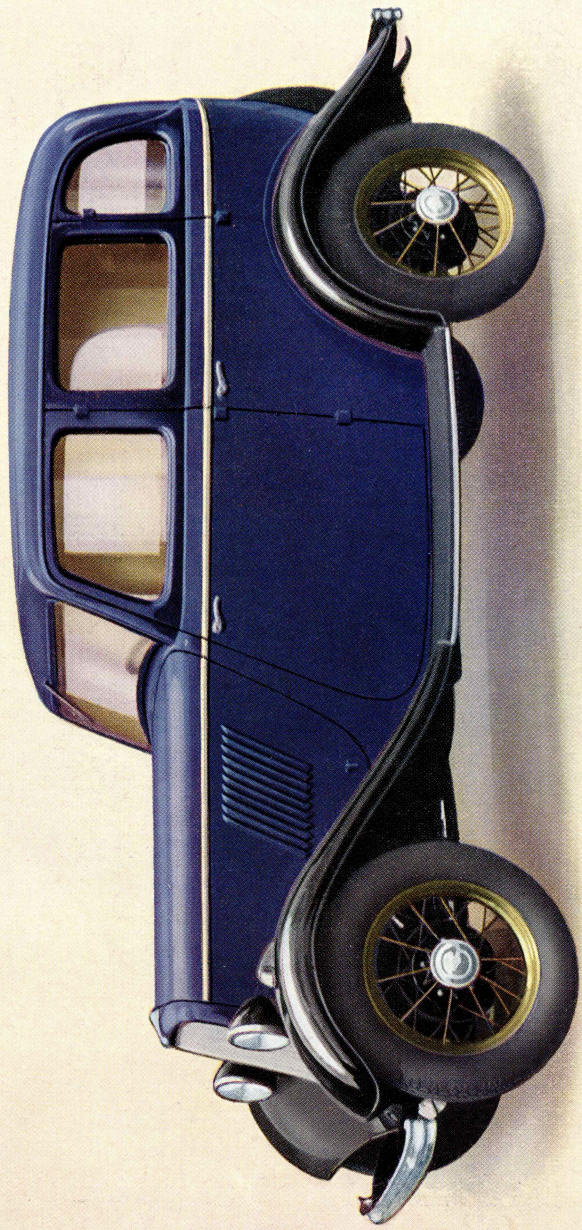
INSTRUMENTBRÆDTLAMPEN forefindes tilvenstre paa Instrumentbrædtet.

VINDSKÆRMSVISKER-KONTAKTEN er anbragt oven over Vindspejlet lige foran Førersædet.

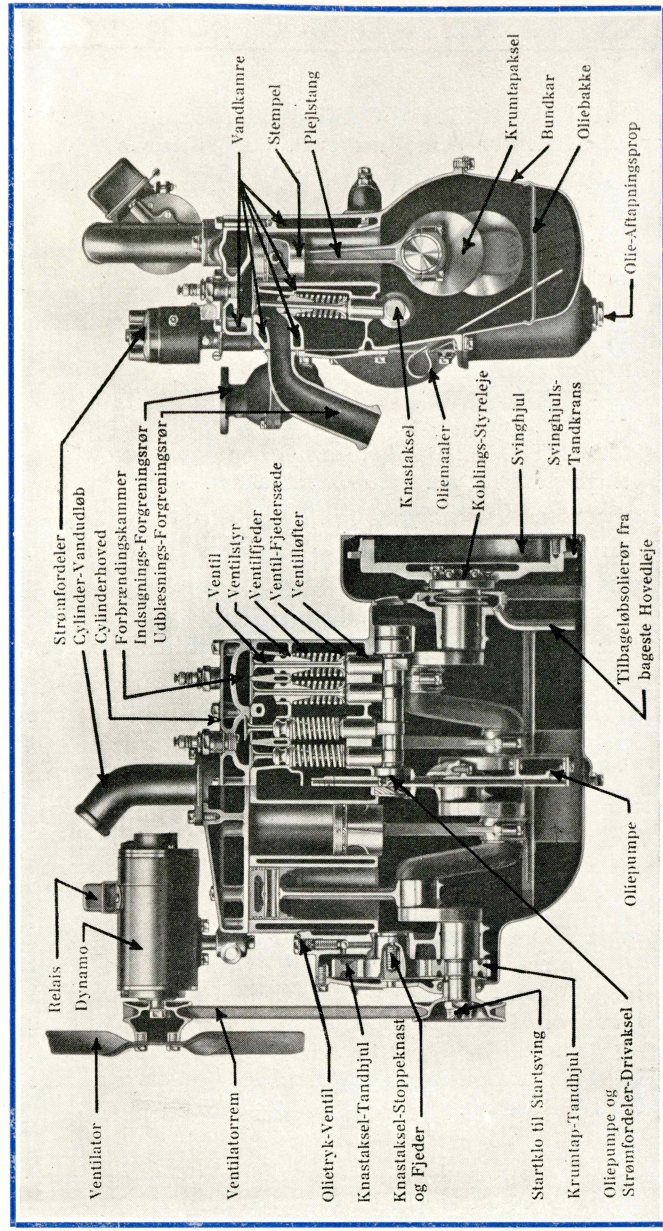
DEN NYE FORD JUNIOR



FORD JUNIOR TUDOR SEDAN



FORD JUNIOR FORDOR SEDAN



Længde- og Tværsnit af Model "Y" Motoren.

DEN NYE FORD JUNIOR

DET INDVENDIGE ORIENTERINGSSPEJL er anbragt indenfor nem Rækkevidde af Føreren.

TORPEDO-VENTILATOR-SPJÆLDETS Haandtag sidder lige under Instrumentbrædtet.

BATTERIET er anbragt højt og let tilgængeligt, bagom Instrumentbrædtet.

DYNAMOEN er monteret foran paa Motoren ovenpaa Cylinderhovedet.

STARTMOTOREN er monteret paa venstre Side af Motoren.

INDUKTIONSRULLEN er monteret paa et let tilgængeligt Sted paa Instrumentbrædtet.

STRØMFORDELEREN er ligeledes anbragt paa en let tilgængelig Maade ovenpaa Motorens Cylinderhoved.

LYS-SYSTEMET bestaar af en Instrumentbrædtlampe, to Forlygter og en kombineret Bag- og Stoplygte, som kontrolleres ved en Kontakt i Midten forneden paa Instrumentbrædtet.

STØDDÆMPERE (For og Bag) virker udelukkende efter det hydrauliske Modstands-Princip.

Ford JUNIOR Chassis Specifikationer

MOTOR: 4 Cylindre, 21 Bremse-HK, Udboring 2,23" (56,6 mm), Slaglængde 3,64" (92,5 mm), Hestekræfter ifølge R. A. C. Formlen 7,96, Cylindervolumen 56,93 Kubiktommer (933 cm³), Cylindrene er støbte i een Blok og sammen med øverste Halvdelen af Krumtaphuset. Motoren er ophængt i tre Punkter og forsynet med Gummiisolation.

SKØNHED OG ELEGANCE

FREM RAGENDE YDEEVNE

VENTILER: Special ChromstaaL, med paddehatteformede Ventilfodder.

KRUMTAP: Tre Hovedlejer. Hovedlejernes Diameter 1⁵/₈" (41,3 mm), Krumtapsøle Diameter: 1¹/₂" (38,1 mm), Materiale: Ford Karbon Mangan Staal.

STEMPLER: Aluminium-Legering, forsynet med tre Ringe oven over Stempelpind. Nederste Stempelring for Oliekontrol.

STEMPELPINDE: Af heltflydende Type, bevæger sig i baade Stempel og Plejlstang. Pindene er gennemborede og maaler 9⁹/₁₆" (14,3 mm) i Diameter.

SMØRESYSTEM: Tandhjuls-pumpe anbragt i Bundkarret forsyner alle Hovedlejer og Knastakslejer. Stempelpinde og Cylindervægge stænksmøres fra Dyppe-skaale under Plejlstænger. Oliemaaler af Bajonetype.

KØLESYSTEM: Termo-Syphon. To-bladet Ventilator af Aeroplantype. Kileformet Ventilatorrem. Kapacitet 1¹/₂ Gl. (ca. 7 Liter).

KARBURATOR-BRÆNDSELSSYSTEM: — „Down-Draft“ (Nedsugnings) Type. Benzintankens Kapacitet 6¹/₂ Gl. (ca. 30 Liter). Benzinmaaler paa Instrumentbrædtet.

UDBLÆSNING: Ford Lyddæmper.

TÆNDINGSSYSTEM: Ford Batteri og Induktionsrulle med automatisk Indstilling af Tænding.

STARTMOTOR: Ford.

DYNAMO: Ford. Batteri 6-Volt Ford.

LYS: Sorte, ovnlakerede Staalforlygter med riflede, blædfri Glas, 6" i Diameter.

DEN NYE FORD JUNIOR

DEN NYE FORD JUNIOR

TRANSMISSION: „Synchronesh“ Gear med spiralskaarne Tandhjul. Konstant Indgreb i 2det Gear. Tre Hastigheder fremad og et Bakgear. Udvekslinger 5,43, 9,58, 16,67 og Bakgear 21,80 til 1. Let, lydløs og sikker Gearskiftning.

KOBLING: Enkeltplade Tørkobling.

BAGAKSEL: $\frac{3}{4}$ -flydende med spiralskaaret Kron og Spidshjul forsynet med Rullelejer overalt. Udvekslingsforhold 5,43 til 1.

FORAKSEL: Ford I-formet Tværsnit.

BREMSESYSTEM: Fodbremse virker paa alle fire Hjul. Bremsetromle af hammerbart Støbejern, 10" (254 mm) i Diameter. Indvendig ekspanderende Type. Bremsebaand $1\frac{1}{4}$ " (31,8 mm). Haandbremsen virker paa Baghjulene. Samlet Bremseflade 130 Kvadrattommer (839 cm²).

FJEDRE: Semielliptiske Tværfjedre af Ford Chrom Staal. Forfjederen har 8 Fjederblade og er $1\frac{1}{4}$ " (31,8 mm) bred, Bagfjederen har 10 Blade og er $1\frac{3}{4}$ " (44,5 mm) bred. For- og Bagaksler er forsynede med Ford Støddæmpere, let indstillelige og sikkert virkende.

HJUL: Elektrisk svejsede Ford Staalegerhjul. Forhjulsnæv hviler i Rullelejer, Baghjulsnæv i spiralskaarne Rullelejer. Forsænkede Kanalfælge.

DÆK: 4,50"×17".

STYRETØJ: Let og sikkert virkende. Selvjusterende. Alle Forbindelser er monterede i Gummi, hvilket garanterer lang Levetid og udelukker Støj.

KOFANGERE: Monterede for og bag.

HJULAFSTAND: 7'—6" (2,286 M.).

SPORVIDDE: 3'—9" (1,143 M.).

VEJAFSTAND: ca. 9" (229 mm).

VÆGT: Tudor Sedan 674 kg. Fordor Sedan 692 kg.

ET BRITISK PRODUKT



SERVICE

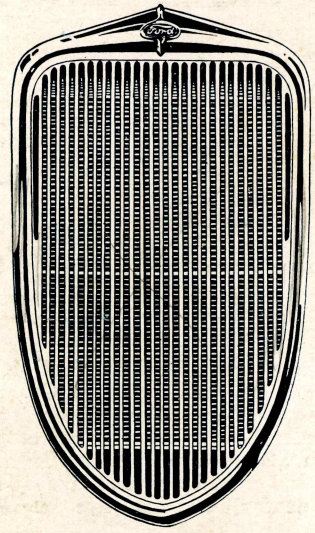
Blandt Person- og Lastautomobiler Verden over er FORD i størst og mest udstrakt Brug. Utvivlsomt skyldes dette først og fremmest Ford-Automobilets enestaaende Kvalitet og Præstationsevne, men tillige maa Aarsagen hertil søges i den vigtige Faktor: Tilstedeværelsen af den verdenskendte FORD SERVICE, den præcise Værkstedsbetjening, som overalt staar til alle Ford-Ejeres Raadighed.

- Fra første Færd har SERVICE været Hovedhjørnestenen indenfor Ford Organisationen. Det Pionerarbejde, som Ford Motor Company for Aar tilbage nedlagde, har forlængst baaret Frugter. Overalt findes nu autoriserede Ford Forhandlere og Reparatorer, som har til Opgave at tage sig af Ford Automobiler indenfor deres naturlige Salgsomraade.

- Her kan Ford-Ejeren hurtigt og nemt faa udført sine Reparationer og Udskiftninger til en rimelig Pris. Her findes Ford-Mekanikere, der er uddannede paa særlige Kursus hos Ford Motor Company, og her findes alle de nyeste og bedste Ford-Special-Værktøjer, samt et komplet og righoldigt Lager af ægte Ford Reservedele.

- Hvor De end bor, og hvor De end kommer i Danmark eller i Udlandet, vil De være i Nærheden af en autoriseret Ford Forhandler, hvis Ønsker og Stræben er at betjene Dem paa bedste Maade.

Trans. Peter Jensen 21333



u

115.5.M.D 11.32.

SYLVESTER HVID, O.T.

Trans. Peter Jensen