



BENT MACKEPANG  
SOLØSEVEJ 53  
GENTOFTE

~~Paul Melton,  
8, Ved Klosteret  
Ryvang 3727  
Copenhagen~~

# FORD

## JUNIOR DE LUXE









# FORD JUNIOR DE LUXE

En fuldkommen ny Ford Vogn med moderne og smukke Strømlinier er kommet paa Markedet — en Vogn, der er let og behagelig at køre. Dens Hastighed, lydløse Gang og Sikkerhed betyder en yderligere Fornøjelse under Kørslen — kor sagt: den Værdi, som Vognen yder, er ny og uden Sidestykke indenfor denne særlige Klasse.

Ford Motor Company A/S er stolt over at bringe den nye Junior de Luxe paa Markedet. Dens Fortrinlighed i mekanisk Henseende overgaas ikke af langt kostbarere Vogne. Der mangler intet, som vil bidrage til forøget Komfort og Bekvemmelighed. Den konventionelle Opfattelse af et Automobils Udseende er blevet kastet over Bord, nye Idéer er uden videre taget i Brug for at give den moderne Automobilist en Vogn, som i usædvanlig Grad tilfredsstiller hans Ønsker.

Denne nye Ford Vogn byder større Værdier end nogen tidligere Vogn. Bemærk det komplette Udstyr, og hvorledes der ved Konstruktionen stadig er taget Hensyn til Bekvemmeligheden. Den trækfri Ventilation er blot eet moderne Raffinement, der nu for første Gang findes i en Vogn i den populære Prisklasse — alt dette kan kun gennemføres takket være de enestaaende Ford Produktions-Metoder og Hjælpemidler. Junior de Luxe er den engelske Ford Fabriks sidste og største Triumf.

Dette Katalog giver en Beskrivelse af nogle af de mere fremtrædende Egenskaber ved den nye Vogn, men undersøg selv den nye Junior de Luxe grundigt. Prøvekør den hos den nærmeste Ford Forhandler, hvor De ogsaa kan gøre Dem bekendt med de talrige mere eller mindre iøjnefaldende Fordele, der i saa høj Grad bidrager til varig Tilfredshed hos Ford Ejere.



FORD MOTOR COMPANY A/S — KØBENHAVN V.



# FORD JUNIOR DE LUXE

En fuldkommen ny Ford Vogn med moderne og smukke Strømlinier er kommet paa Markedet — en Vogn, der er let og behagelig at køre. Dens Hastighed, lydløse Gang og Sikkerhed betyder en yderligere Fornøjelse under Kørslen — kor sagt: den Værdi, som Vognen yder, er ny og uden Sidestykke indenfor denne særlige Klasse.

Ford Motor Company A/S er stolt over at bringe den nye Junior de Luxe paa Markedet. Dens Fortrinlighed i mekanisk Henseende overgaas ikke af langt kostbarere Vogne. Der mangler intet, som vil bidrage til forøget Komfort og Bekvemmelighed. Den konventionelle Opfattelse af et Automobils Udseende er blevet kastet over Bord, nye Idéer er uden videre taget i Brug for at give den moderne Automobilist en Vogn, som i usædvanlig Grad tilfredsstiller hans Ønsker.

Denne nye Ford Vogn byder større Værdier end nogen tidligere Vogn. Bemærk det komplette Udstyr, og hvorledes der ved Konstruktionen stadig er taget Hensyn til Bekvemmeligheden. Den trækfri Ventilation er blot eet moderne Raffinement, der nu for første Gang findes i en Vogn i den populære Prisklasse — alt dette kan kun gennemføres takket være de enestaaende Ford Produktions-Metoder og Hjælpemidler. Junior de Luxe er den engelske Ford Fabriks sidste og største Triumf.

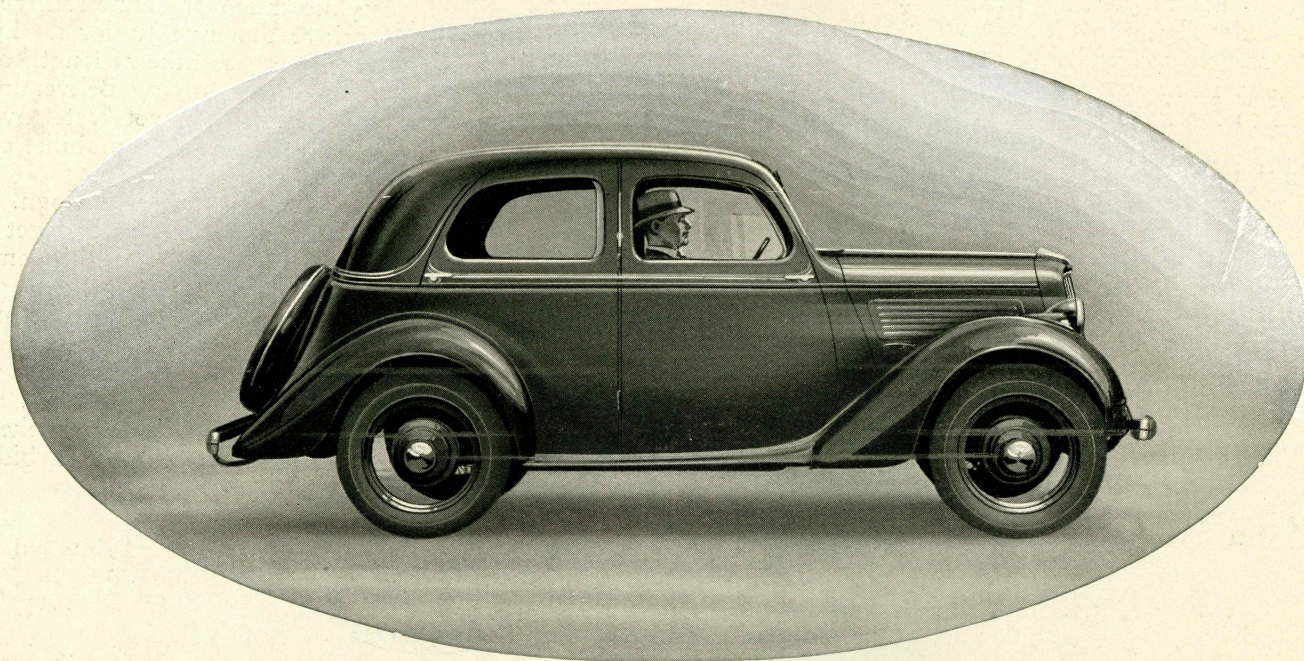
Dette Katalog giver en Beskrivelse af nogle af de mere fremtrædende Egenskaber ved den nye Vogn, men undersøg selv den nye Junior de Luxe grundigt. Prøvekør den hos den nærmeste Ford Forhandler, hvor De ogsaa kan gøre Dem bekendt med de talrige mere eller mindre iøjnefaldende Fordele, der i saa høj Grad bidrager til varig Tilfredshed hos Ford Ejere.



FORD MOTOR COMPANY A/S — KØBENHAVN V.



»DER ER INGEN SAMMENLIGNING«

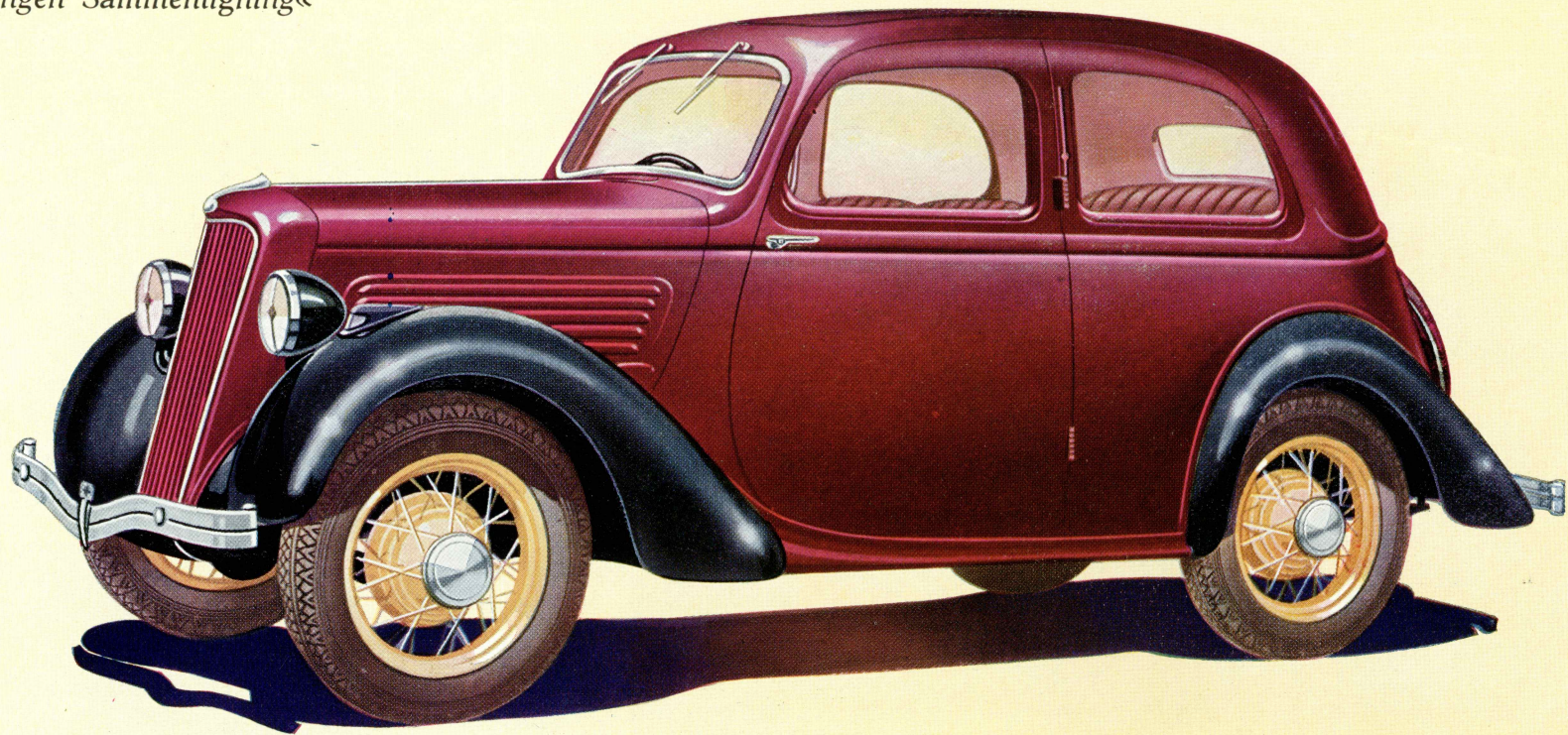


*Strømlinieprincippet — den videnskabelige Nedsættelse af Luftmodstanden — har i ikke ringe Grad været medvirkende til hvad der nutildags allerede er naaet med Hensyn til hurtig Motorkørsel og Flyvning. I Junior de Luxe er dette Princip anvendt i en Vogn i den populære Prisklasse. Medens i den gængse Opfattelse Udtrykket »Strømlinier« betegner tiltalende Linieføring og Konturer, betyder det videnskabelig set større Hastighed eller mindre Kraftanvendelse for en given Hurtighed. Luftmodstanden ved Junior de Luxe Forparti er blevet reduceret, og takket være det strømlinieformede Bagparti kan Luften flyde ned over Karosseriet uden at der opstaar Vakuum bagtil som virker saa skadeligt paa Kørselsøkonomien.*

*Anvendelsen af den videnskabelige Strømlinieføring i Junior de Luxe er resulteret i et Karosseri med smukke Linier, som vil blive værdsat overalt.*



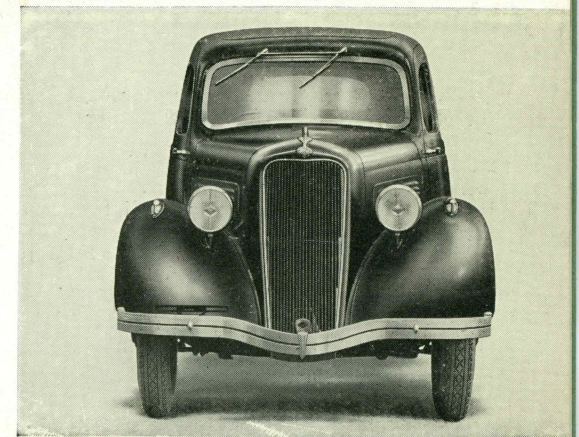
»Der er ingen Sammenligning«



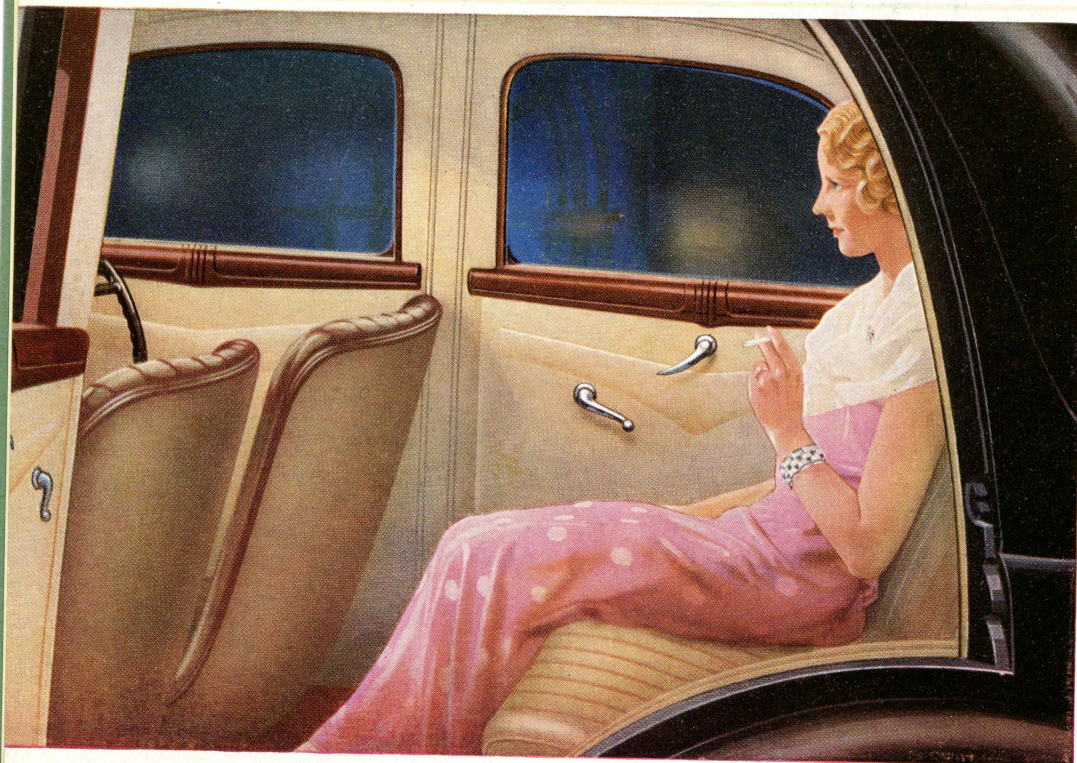
## FORD 2-DØRS JUNIOR DE LUXE

En ualmindelig rummelig Vogn med smukke Karosseriliniér, komplet Udstyr og med god Plads til fire Voksne. Karosseriet er af svejset Staalkonstruktion og leveres i et Udvalg af smukke Farver. Betrækket er af holdbart Klæde, der harmonerer med Karosseriets Farve, men ægte Læder kan ogsaa leveres mod ekstra Betaling. Bemærk Strømliniekonstruktionen, som letter Renholdelsen, de svejsede Traadhjul og Kofangerne. Solskinstag kan leveres mod ekstra Betaling.

*Billedet viser det interessante Forparti paa Junior de Luxe. Bemærk Karosseriets Bredde og de lukkede Skærme.*







## PASSAGERERNES BEKVEMMELIGHED

God Plads og bekvemt Bagsæde for Passagererne findes i Junior de Luxe. Mange Ejere af store og langt kostbarere Vogne forbavses over den Ro og Tryghed, som føles i denne Vogn ogsaa ved store Hastigheder og paa daarlige Veje. Ved at konstruere Vognen paa en saadan Maade, at alle Passagererne sidder mellem Akslerne, er der opnaaet et decideret Plus med Hensyn til Kørselskomfort.

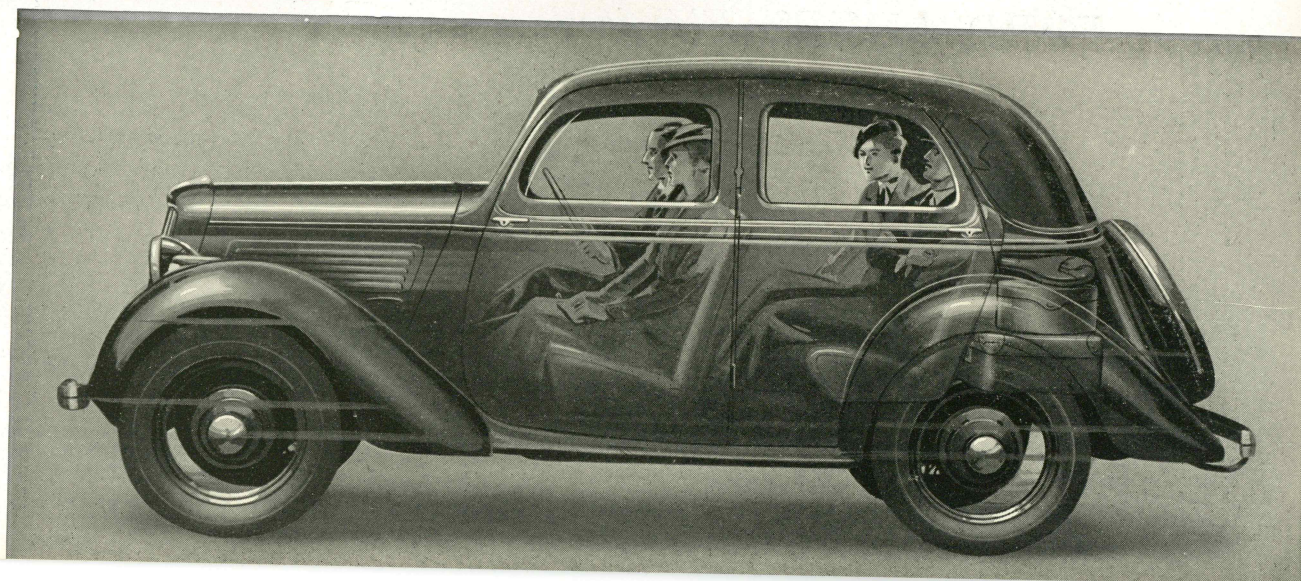
De gode Pladsforhold bagtil i Junior de Luxe skyldes Sædernes fordelagtige Anbringelse i Forbindelse med Karosseriets usædvanlige Bredde, hvorved der bliver ualmindelig god Plads for Skulder og Albuer. Selve Sædet er dybt polstret og behageligt affjedret, og der er rigelig Plads.

Passagererne paa Bagsædet har frit Udsyn gennem de store Sidevinduer og takket være Fords trækfri Ventilation, kan Vognens Indre holdes friskt og køligt i alt Slags Vejr uden Gene for Passagererne paa Bagsædet.

Ved Konstruktionen af Junior de Luxe er der sørget for større Kørselskomfort for Passagererne paa Bagsædet. I Vogne, der konstruktivt endnu ikke er saa langt fremme, sidder Passagererne bagtil umiddelbart over Bagakslen, men i Junior de Luxe er det ved at montere Motoren langt fremme i Chassiet gjort muligt at anbringe Sæderne mellem Akslerne. Ved at fordele Vægten paa denne Maade forøges Kørselsbekvemmeligheden, og Stød fra Ujævnheder i Vejbanen mærkes ikke.

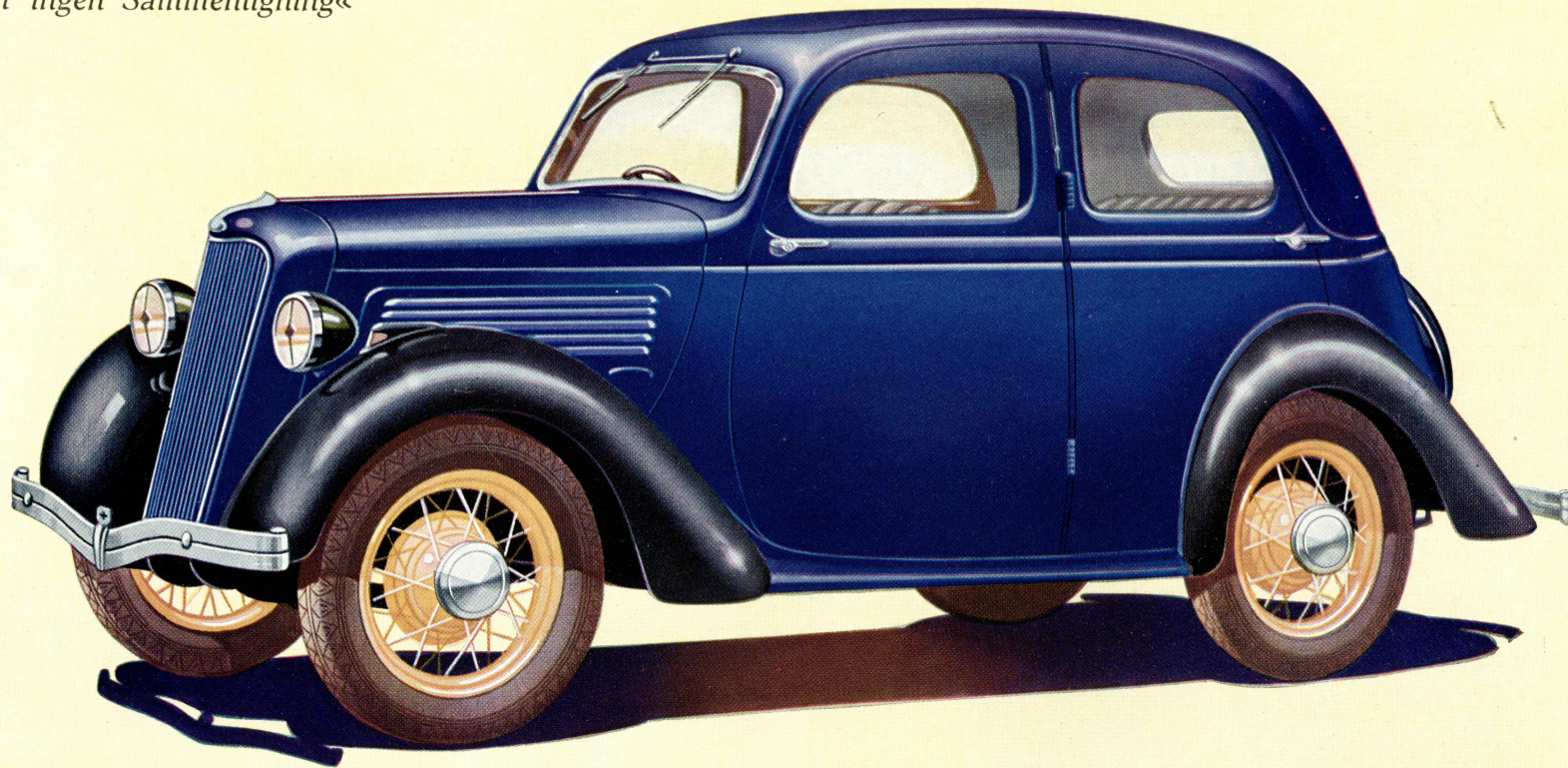
Ved et ganske enestaaende Ophængningssystem forøges Vognens rolige Gang yderligere. Ved Fords Affjedningsmetode optages Stød fra Vejbanen, ikke delvis af Chassiset, men af selve Fjedrene. Paavirkninger af Styretøj og Bremsér optages af Trianglerne, saaledes at Fjedrene fungerer som Fjedre. Dette er den mest effektive Form for Ophængning anvendt i Dag og i Forbindelse med Sædernes Anbringelse mellem Akslerne gør den Kørslen i Junior de Luxe til en ren Nydelse.

»DER ER INGEN SAMMENLIGNING«





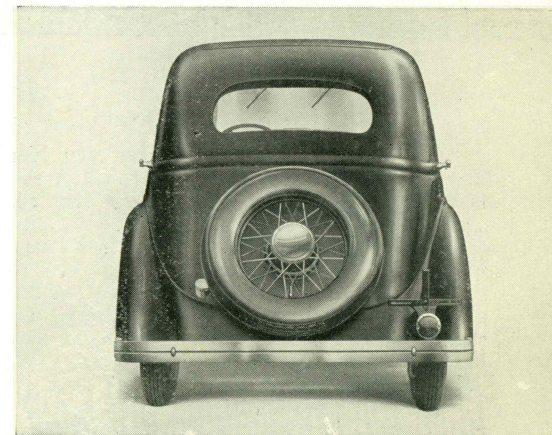
»Der er ingen Sammenligning«



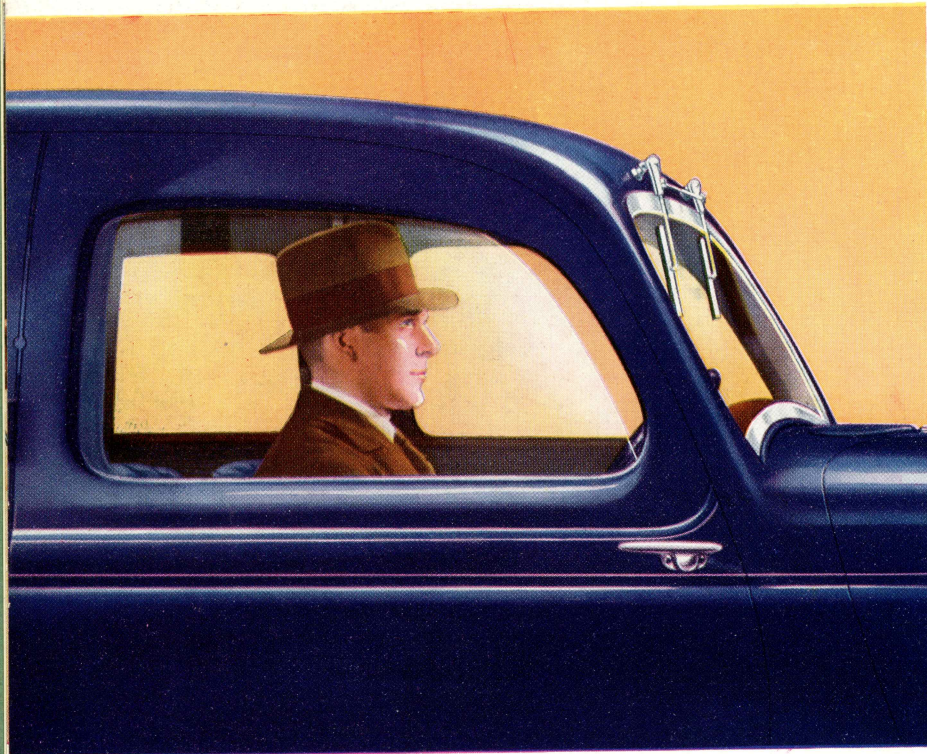
## FORD 4-DØRS JUNIOR DE LUXE

De, som foretrækker en Vogn med direkte Adgang til Bagsædet, vil blive forbavset over, hvad en 4-Dørs Junior de Luxe byder paa. Saavel 2-Dørs som 4-Dørs Junior de Luxe er udstyret med elektriske Retningsvisere, kontrolleret fra Gearstangens Kugle, Tandem-Vindspejlsvisker, Metal-Hjulovertræk paa Reservehjulet og Ford trækfri Ventilation. Vognen har betydelig Bagageplads indrettet i Bagpartiet, der findes en Hylde til Pakker bag Bagsædet, i alle Døre findes Lommer, og i Instrumentbrædtet findes et lukket Handskerum. Førersædet kan let indstilles.

*Junior de Luxe set bagfra. Bemærk hvor lav Vognen synes, det brede Vindue i Bagpanelet og den fikse Anbringelse af Reservehjulet.*







## PROBLEMET KORREKT VENTILATION ER LØST I JUNIOR DE LUXE

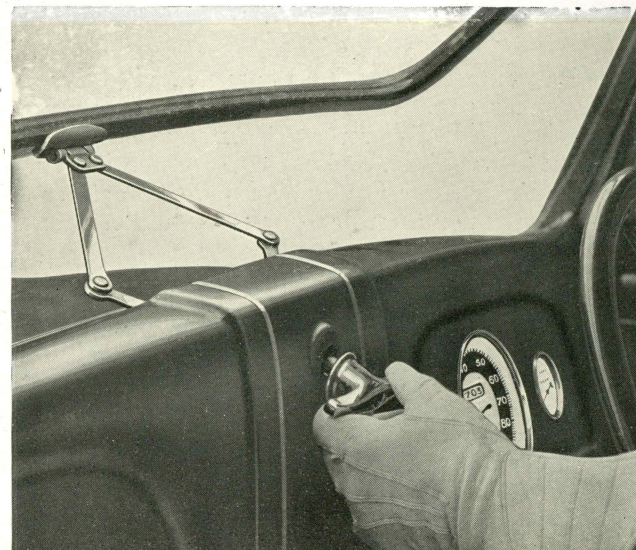
Fords trækfri Ventilationssystem er et af de mest værdifulde Bidrag, der er ydet til Kørselskomforten, saaledes som denne har udviklet sig i Løbet af de sidste Aar. En lille ekstra Drejning paa Haandsvinget, naar Vinduet er helt lukket, faar dette til at glide tilbage i Rammen, herved fremkommer en smal Aabning, hvorigennem Luften fra Vognens Indre suges ud paa Grund af Farten, — en enkel, men effektiv Metode.

Denne Anordning findes kun i Forvinduerne. Alle Vinduer kan sænkes let med Haandsving. Forruderne i baade 2-Dørs og 4-Dørs Modellerne kan sænkes i Plan med Vinduesrammen — en Fordel, som Føreren sætter Pris paa.

Junior de Luxe er konstrueret med Henblik paa behagelig Kørsel under alle Vejrforhold. I Vintertiden, ved Natkørsel og ved alle Lejligheder, hvor en kraftig Luftstrøm vilde virke ubehageligt, er Fords trækfri Ventilation ideel, men i Sommervejr, hvor man ikke kan faa Luft nok, har Vognen mange Finesser, som bidrager til Førerens og Passagerens Bekvemmelighed. Vindspejlet Aabning kan reguleres efter Ønske ved Hjælp af Drejemekanismen paa Instrumentbrættet, som Føreren bekvemt kan naa fra sin Plads. Den mekaniske Indretning er en saadan, at den tillader en hvilken som helst Vindspejlsaabning.

En anden Form for Ventilation opnaas gennem Lemmen oven i Torpedoen. Denne aabnes eller lukkes ved et Haandtag under Instrumentbrættet, hvorved Forpartiet af Vognen holdes køligt i varmt Vejr.

»DER ER INGEN SAMMENLIGNING«





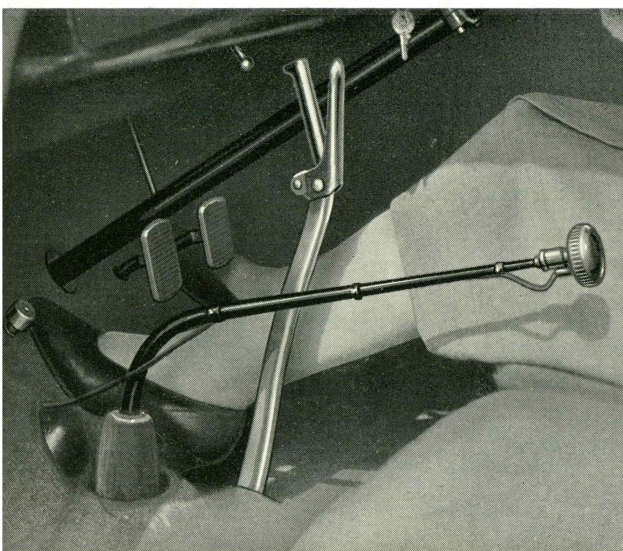
## KØRSELS-KOMFORT

Der findes mange Raffinementer i Junior de Luxe. Det synkroniserede Gearskifte og den bekvemt anbragte Gearstang gør Kørselen selv i Trafik let og behagelig. Styringen er let, og den ideelle Vægtfordeling og effektive Ophængning gør den til en let haandterlig Vogn, som man er glad ved at køre. Bremserne er kraftigt virkende og fordrer kun et let Tryk paa Pedalen for at standse Vognen hurtigt og blødt.

Bekvemmt anbragt til venstre for Koblingspedalen er Nedblændingsknappen, der gør det unødvendigt at tage Hænderne bort fra Rattet, naar Lyset skal blændes ned, en Sikkerhedsforanstaltning, som vil vinde Bifald hos de fleste Motorførere.

Førersædet kan indstilles under Kørselen. Vognen har Sol-skærm og Tandem-Vindspejlsvisker, og Instrumentbrættet er indirekte belyst.

For Bagvinduet findes et Rullegardin, som betjenes fra Førersædet.



Kørselskomfort og Bekvemmelighed er nøje taget i Betragtning. Dørene er brede med let Adgang til Førersædet. Det vil bemærkes, at alle Kontrolanordninger for Haand- saavel som Fodbetjening er bekvemt anbragt inden for Rækkevidde. Retningsviserne betjenes ved en Mekanisme, der er indbygget i Kuglen paa Toppen af Gearstangen. Der kræves blot en let Drejning af Kuglen for at give det ønskede Signal — og en lille Lampe lyser, indtil Føreren atter slaar Retningsviseren ned. Paa Instrumentbrættet er anbragt et stort Speedometer, Benzinmaaler og Amperemeter, medens Start- og Tippeknapper er monteret midt for sammen med Tændings- og Lyskontakten. Orienteringsspejl for Føreren er anbragt midt over Vindspejlet.

»DER ER INGEN SAMMENLIGNING«

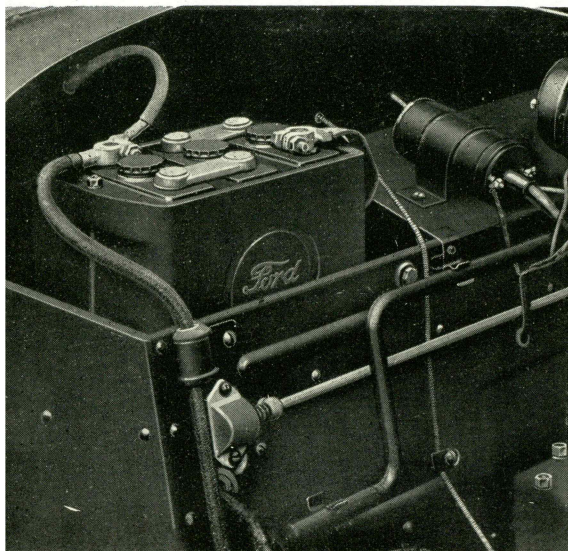
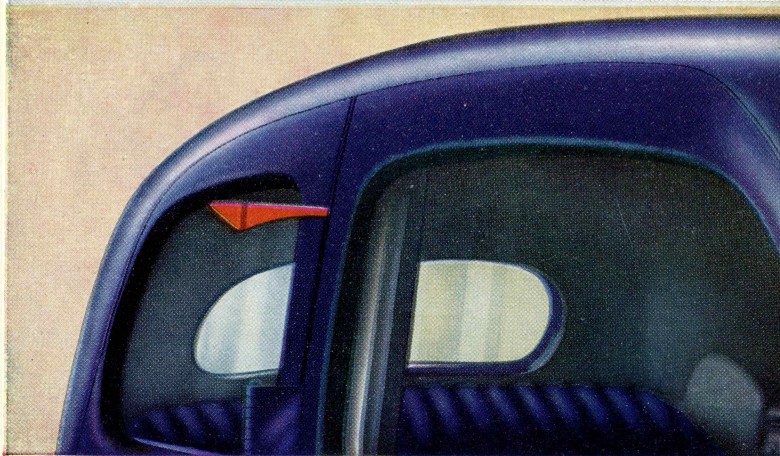
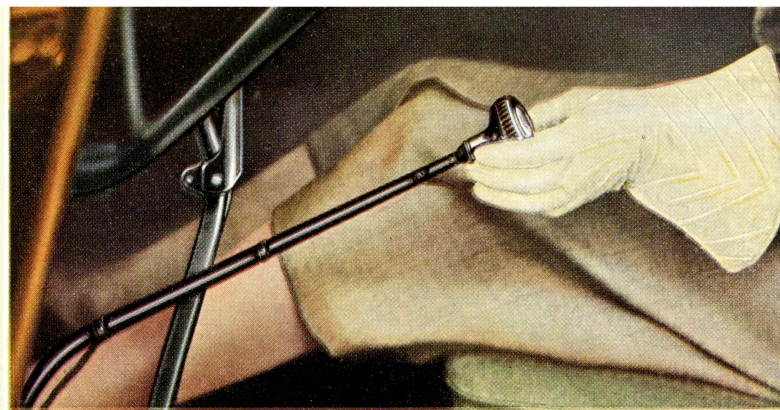


## RETNINGSVISERE

Retningsvisere, som er helt indbygget i Karosseriets Midterstolper, betjenes paa en ganske ny og egenartet Maade. Dette er blot en af de mange Finesser, som kendetegner den Omhu og Eftertanke, der er anvendt ved Konstruktionen af Junior de Luxe. Kontrolknappen for Retningsvisere findes nemlig i Kuglen paa Toppen af Gearstangen. Anbragt paa denne Maade falder den godt for Haanden, og det er næsten kun een Operation at slaa Retningsviseren ud samtidig med, at man skifter Gear for at svinge. En Lampe lyser i Gearstangsknoppen saalænge Retningsviseren er slaaet ud.

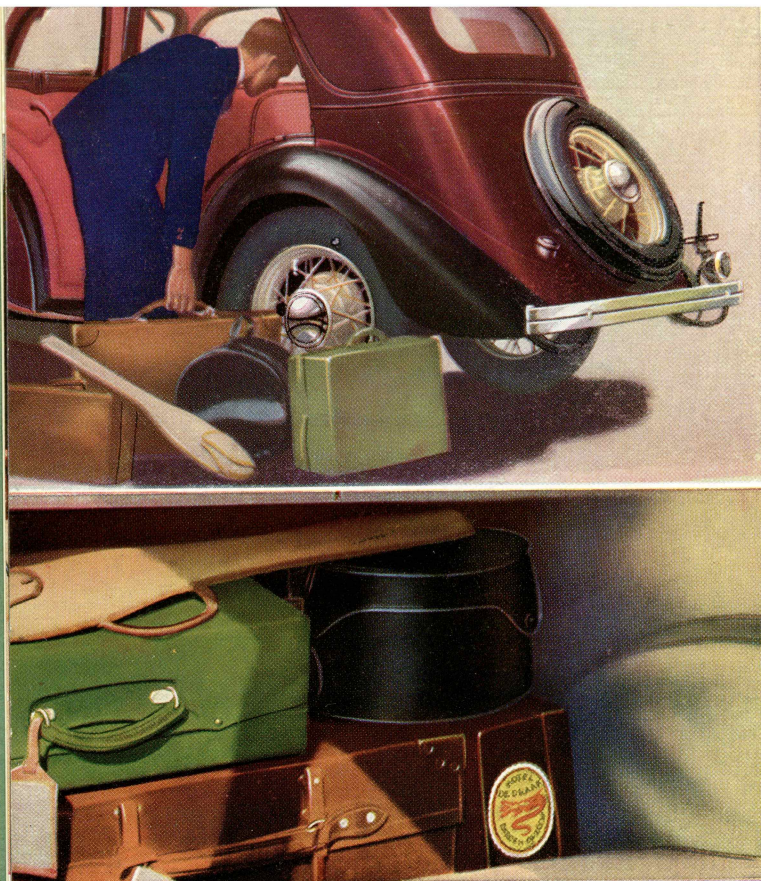
Retningsviserne er indvendigt belyst og giver tydeligt Signal baade Dag og Nat.

» D E R   E R   I N G E N   S A M M E N L I G N I N G «



Motoren i Junior de Luxe er kraftig og har en ualmindelig jævn Gang. Den er forsynet med afbalanceret Krumtapaksel med tre store Lejer, som gennem Oliekanaler i Cylinderblokken forsynes effektivt med Olie. Batteri, Dynamo, Benzinpumpe og Karburator er let tilgængelige. Motorhjelmen aabnes med et enkelt Greb.



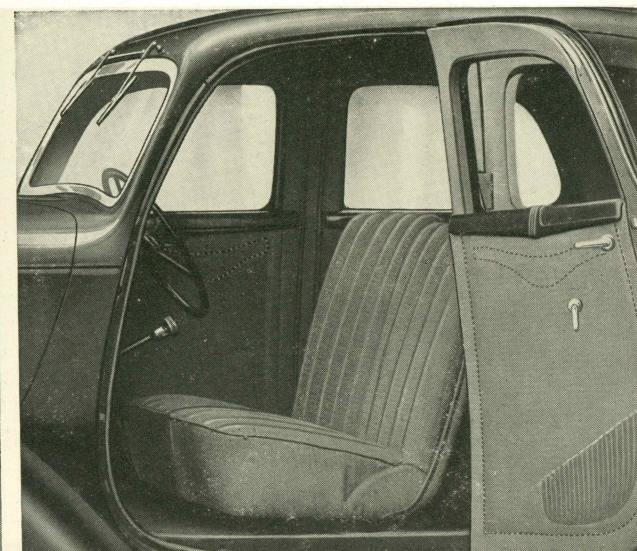
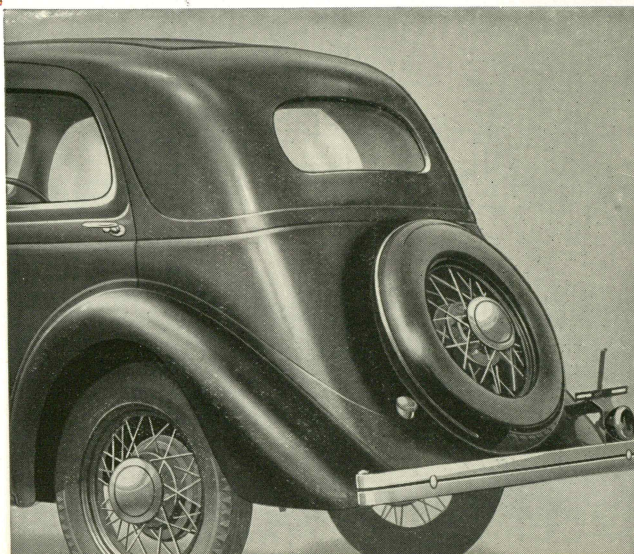


## BAGAGERUMMET

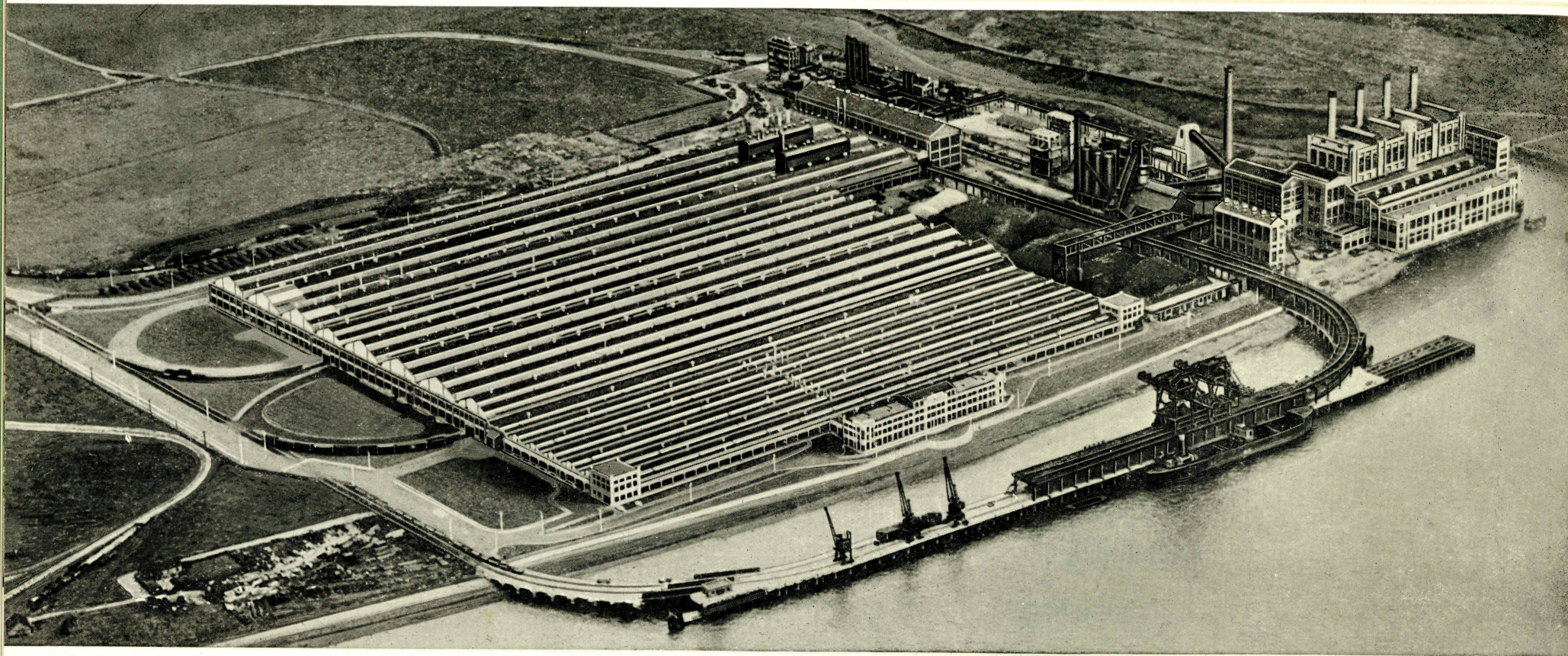
En Nyhed ved Konstruktionen af Junior de Luxe er, at den har gjort det muligt at indrette usædvanlig stor Bagageplads. Bagagerummet er anbragt i det strømlinieformede Bagparti og giver med Lethed Plads til en større og en mindre Kuffert, en Hatteæske, en Attachétasker, og et Par Frakker. En anden lille Detaille, som vil blive paaskønnet, især af den kvindelige Automobilist, Turisten og den, der benytter Junior de Luxe i Forretningsøjemed, er den brede Hylde til Pakker etc., som er anbragt bag Bagsædet. Lommerne i Dørene vil ligeledes vinde Bifald saavelsom det lukkede Handskerum i Instrumentbrædtet.

»DER ER INGEN SAMMENLIGNING«

Illustrationen til højre viser Karosseriets yndefulde Linieføring bagtil, den usædvanlige Bredde der bidrager til, at man sidder bekvemt, og det brede Bagvindue, der giver godt Udsyn ved Bakning. Bemærk den fikse Maade, Reservehjulet er anbragt paa, saavel som den Beskyttelse, der ydes Dækket af Metalovertrækket. Dørene er usædvanlig brede og giver let og bekvem Adgang til Vognens Indre.







## FORD FABRIKERNE, DAGENHAM

Ford Fabrikerne i Dagenham, hvor Junior de Luxe Vognene fabrikeres, er det mest bemærkelsesværdige Industriforetagende af denne Art i hele Europa.

Dagenham er mere end en almindelig Fabrik — det er et fuldstændigt Fabrikations Centrum. Det har sin egen Højovn til Smeltning af Jern, hvilket sker i et Omfang af 500 Tons pr. Døgn. Det har sit eget Batteri af Koksovne, et af de mest moderne Anlæg i Verden for Biprodukter, endvidere en Kraftstation, som kan levere Elektricitet til en By paa 30.000 Indbyggere.

Støberis, Fabrikations- og Samle-Virksomhederne findes i en mægtig Bygning, der dækker over 20 Tønder Land. Disse enorme Fabrikshaller, tæt besat med Masseproduktions- og Præcisions-Maskiner, er uden Sidestykke i Europa.

Dagenham Fabrikernes umaadelige Hjælpekilder og udbyggede Organisation har i Løbet af de sidste faa Aar sat Ford i Stand til at yde den største Indsats inden for Automobil-Industrien. Dagenhams nyeste Produkt, Junior de Luxe, er en ny Bedrift paa Ingeniør-kunstens Omraade, som tilbydes til en usædvanlig lav Pris.



# SPECIFIKATIONER

**MOTOR:** Fire Cylindre støbt i eet med øverste Del af Krumtaphuset. "L" Ventilstilling. Boring: 63,5 mm. Slaglængde: 92,56 mm. Cylindervolumen: 1172 cm<sup>3</sup>. Motorens Max. Ydelse 32 HK. med 4000 Omdr. Krumtappen, der vejer 9 kg. ophængt i tre Hovedlejer. Samlet Hovedlejefflade 156,45 cm<sup>2</sup>, Aftageligt Cylindertopstykke. Knastakseltandhjul af Fiber. Stempler af Aluminiumlegering. Indstillingsstift for Tændingen paa forreste Motordæksel. Trepunkts Motorophængning paa Gummi. Ventilstammer med bred Fod.

**MOTORENS SMØRING:** Ved Hjælp af Oliepumpen tryksmøres Krumtappens Hovedlejer, Plejstangslejer samt Knastaksellejer gennem Blokkens Oliegange og -kanaler. Stempelpindlejer og Cylindervægge stænksmøres. Oliemaaler af Bajonettypen. Oliekapacitet: 3,12 Liter.

**TÆNDING:** Batteritænding med Induktionsrulle, Batteriet er let tilgængeligt. (Under Motorhjelmen). Strømfordeler monteret paa Motortopstykket, let tilgængelig. Tændingsorden: 1, 2, 4, 3.

**BENZINSYSTEM:** Benzintank bagtil. Kapacitet: 29,55 l. Benzinpumpe af Membrantypen drives fra Knastakslen. Benzinmaaler paa Instrumentbrædtet.

**KARBURATOR:** »Down-draught«-Typen med effektiv Startanordning.

**KØLESYSTEM:** »Thermo-Syphon«-Typen. Tobladet Ventilator drevet af V-formet Ventilatorrem. Rørkøler med en Kapacitet af 6,82 l. Kølerens Paafyldningsdæksel findes under Motorhjelmen.

**TRANSMISSION:** Tør Kobling, enkeltpladet og affjedret. Koblings-Udløserlejet er et svært Kugletrykleje. Gear: »Synchronesh« 2. og 3. Gear, spiralskaarne Tandhjul i konstant Indgribning. Gearkassens Oliekapacitet: 0,71 l.

**BAGAKSEL:** Udveksling: 5,5 til 1. »<sup>3</sup>/<sub>4</sub>«-flydende« Type med Bagakselbarduner og svært Kardanrør. Spiralskaaret Kron- og Spidshjul. Rullelejer anvendt overalt. Differentialhusets Oliekapacitet: 0,57 l. Universalled af særlig Ford Konstruktion.

**FORAKSEL:** »I« Profil. Akselhældning: 8°. Hjulhældning: 2°. Koniske Hjulrullelejer.

**CHASSISRAMME:** Dobbelt forsænket Ramme. Flangebredde 3,81 cm. Vangehøjde: 10,2 cm. Største Længde 3,118 m. Tre svære Tværvanger. Trianglen fortil og Bagakselbardunerne bagtil elektrisk søm- og stuksvejsede.

**STYRING:** Snækketype, indstillelig. Udveksling: 10 til 1. Ratdiameter: 406, cm, tre Eger. Drejecirkel: 10,058 m.

**AFFJEDRING:** Ford Tværfjederkonstruktion, Forfjederrem med 8 Blade, Bagfjederen med 10. Fjederophængningsgafler med Staalbøsninger smurt gennem »Tecalemit« Nipler.

Hydrauliske, dobbeltvirkende og indstillelige Støddæmpere paa alle fire Hjul, alle Led med Gummibøsninger.

**HJUL OG DÆKDIMENSION:** Fem aftagelige Hjul. Hjulboltene skjult. Elektrisk svejsede Staalgerhjul med Kanalfølge. Navkapsler af rustfrit Staal. Dækdimension: 4,50×17 inches.

**BREMSE:** Mekaniske Firehjulsbrems, indvendigt ekspanderende. Fodbremsen virker paa alle fire Hjul, Haandbremsen kun paa Baghjulene.

**ELEKTRISK Udstyr:** Ford Dynamo. Normal Ladestyrke: 10 Ampère, reguleres ved Indstilling af Dynamosens 3. Kul. V-Remtræk, let indstilleligt. Elektrisk Horn under Motorhjelmen, Signalknap midt i Rattet. Ford Startmotor. 6-Volts Batteri, lige under Motorhjelmen.

## HOVEDMAAL:

Største Længde (med Stødfangere) .. .. .	3,695 m
Største Bredde .. .. .	1,448 m
Største Højde .. .. .	1,600 m
Mindste Afstand fra Vejbanen .. .. .	0,209 m
Hjulafstand .. .. .	2,286 m (90")
Sporvidde .. .. .	1,143 m (45")
Drejecirkel .. .. .	10,058 m

**INSTRUMENTBRÆDT:** Her findes indirekte elektrisk belyst Speedometer med tydelig Skive, Ampèremeter, elektrisk Benzinmaaler. Kombineret Tændings- og Lyskontakt midt i Brædtet. Start- og Tippeknapper ligeledes midt i Brædtet. Til højre for Føreren et lukket Hanske- og Smaapakkerum.

**KAROSSERI:** Gennemført Staalkonstruktion. Malet i Celluloselakker. Vindspejl af Sikkerhedsglas. Praktisk og holdbart Sædebetræk. Loftsbetræk af Klæde. Torpedoventilator betjent fra Førersædet. Døråas. Forlygterne afblændes ved Fodkontakt. Orienteringsspejl. Indstillelige Forsæder, 18 cm Vandring. Indstilleligt Forsæde i Firedørs, 8 cm. I Tudors er Passagersædet sammenklappeligt med bekvem Adgang til Bagsædet. Forsæderne i komfortabel Stolefacon. Værktøjskasse under Motorhjelmen. Vindspejlet aabnes ved Haandtag paa Instrumentbrædtet.

**ØVRIGT Udstyr:** Dobbelt Vindspejlsvisker. Forlygter og Skærmlygter. Forchromet Vindspejlsramme. Stødfangere for og bag. Kombineret Stop- og Baglygte. Sort Reservehjulsovertræk med rustfri Staalrand. Loftsllys. Elektriske Afviservinger indbygget i Dørstolperne og betjent ved Drejning af Kuglen paa Gearstangen. Gardin for Bagvinduet betjenes fra Førersædet. Solskinstag og Læderbetræk mod Ekstrabetaling.

F O R D M O T O R C O M P A N Y A/S

SYDHAVNEN, KØBENHAVN V.



## FORD SERVICE

Enhver Ford Ejer har en enestaaende Service til sin Disposition og kan derved altid holde sin Vogn i perfekt Stand med et Minimum af Ulejlighed, Tid og Bekostning.

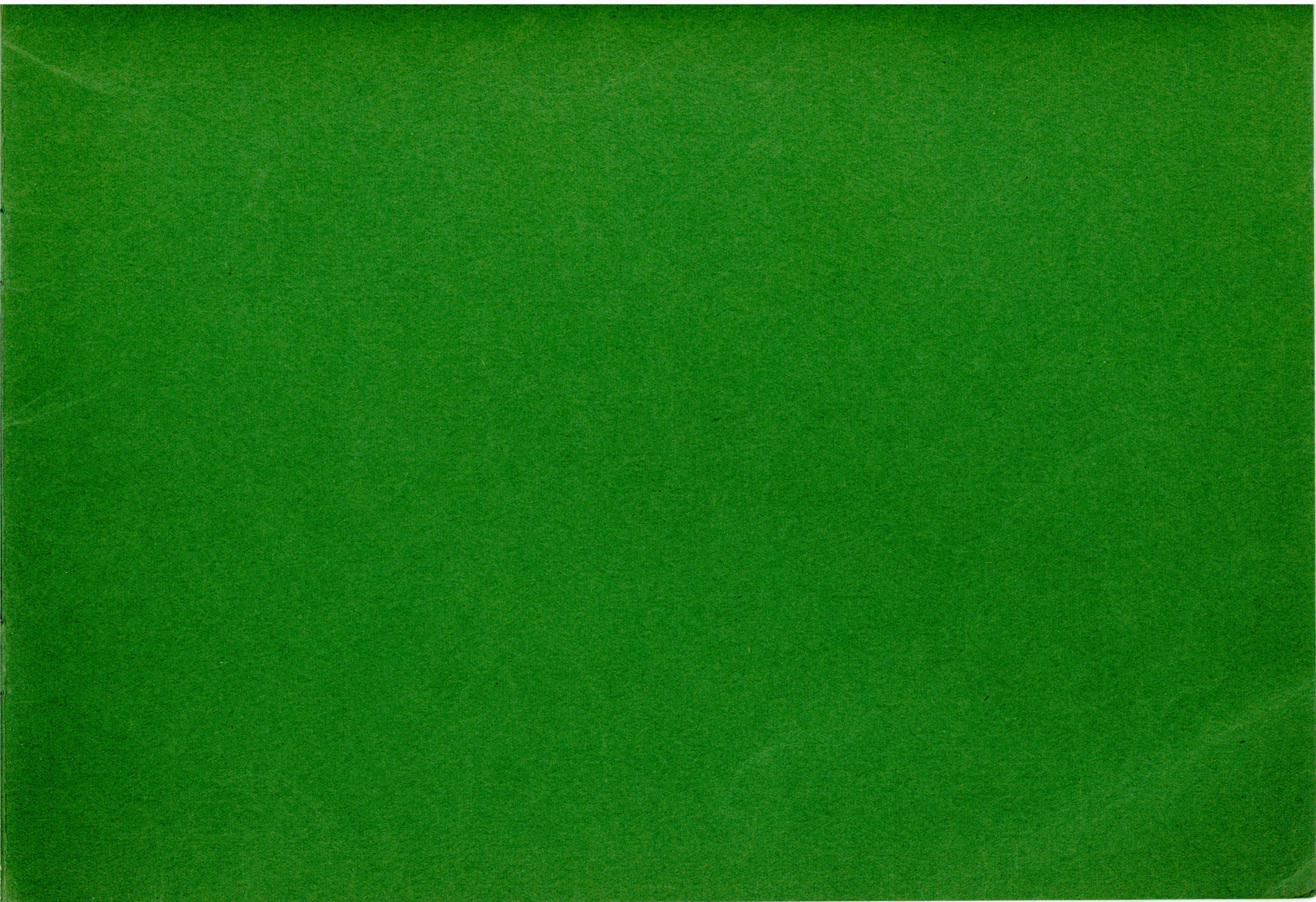
I hver By i Danmark er der en Ford Forhandler udstyret med tidssvarende Værkstedsmaskineri og et omfattende Lager af ægte Ford Reservedele. Hans Personale er kvalificeret og i Stand til hurtigt og effektivt at udføre et hvilket som helst Reparationsarbejde efter de autoriserede lave Priser.



Hvad enten De benytter Deres Junior til Fornøjelse eller i Forretningsøjemed, er Ford Service uvurderlig for Dem. Derved sikres De, at Vognen til Stadighed er i Orden, dens Levetid forlænges og Vedligeholdelsesomkostningerne reduceres til et Minimum.

FORD FORHANDLERE OVERALT









1937