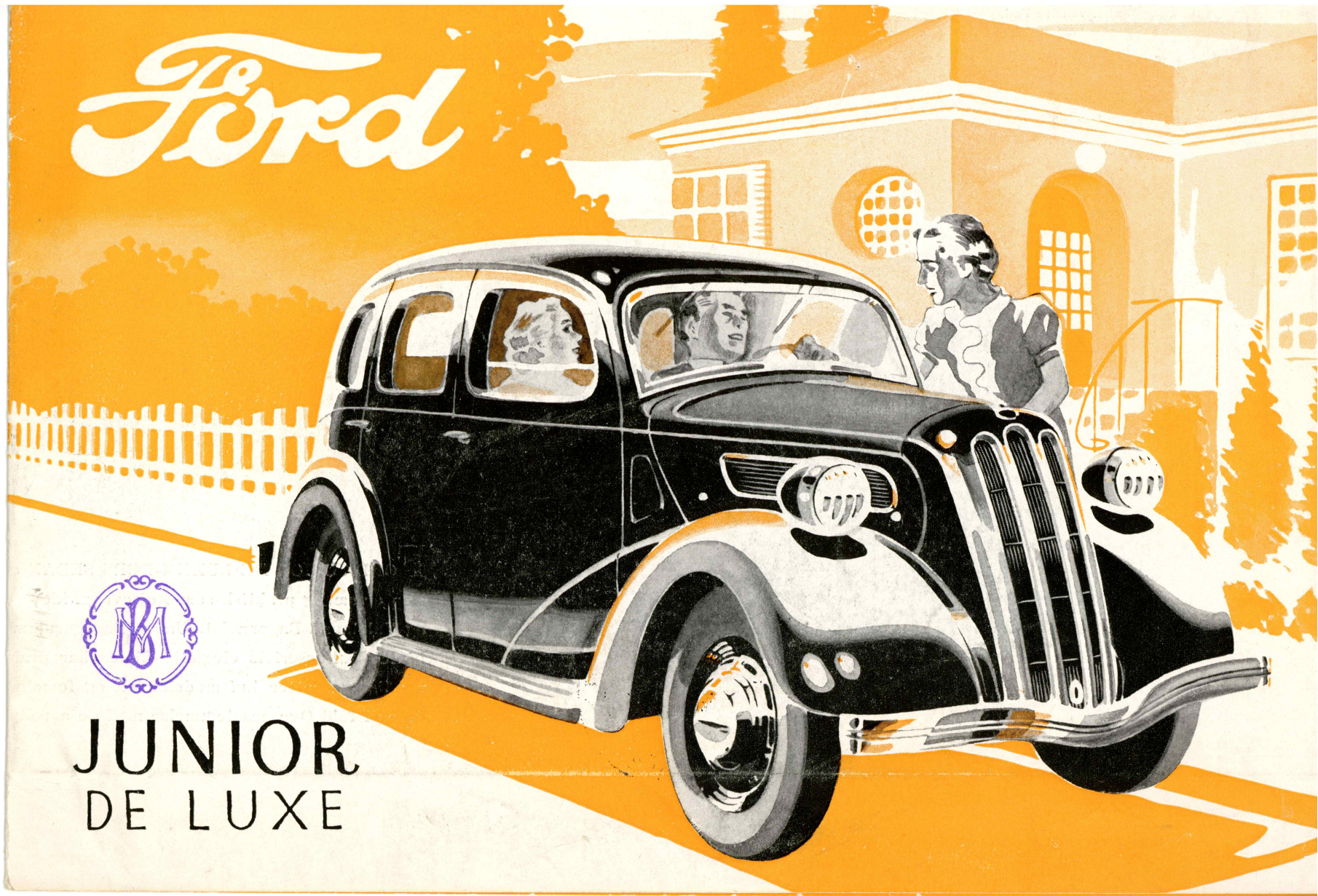


# Ford

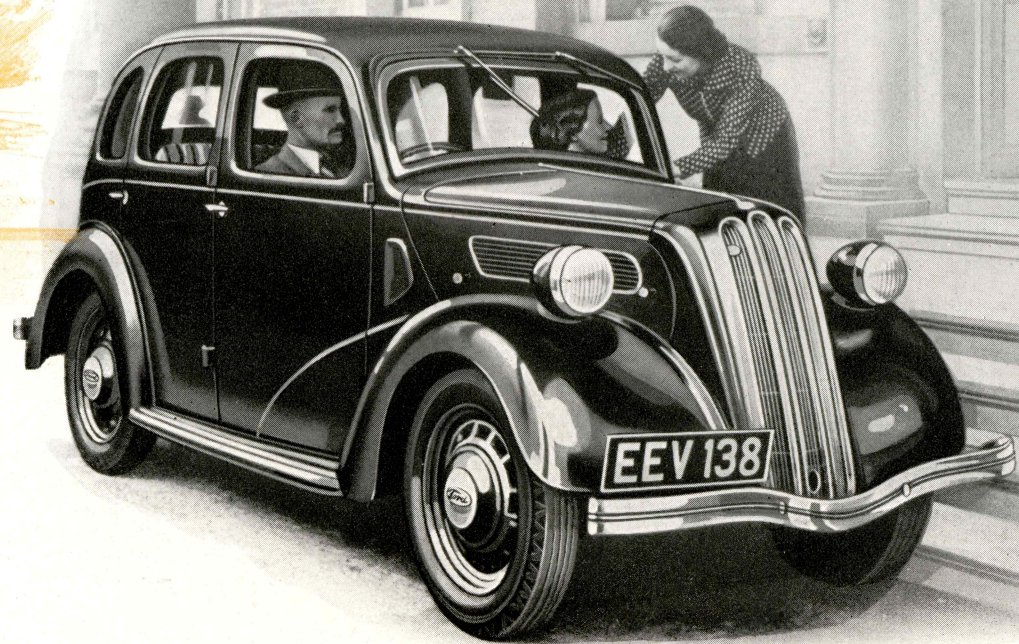


JUNIOR  
DE LUXE





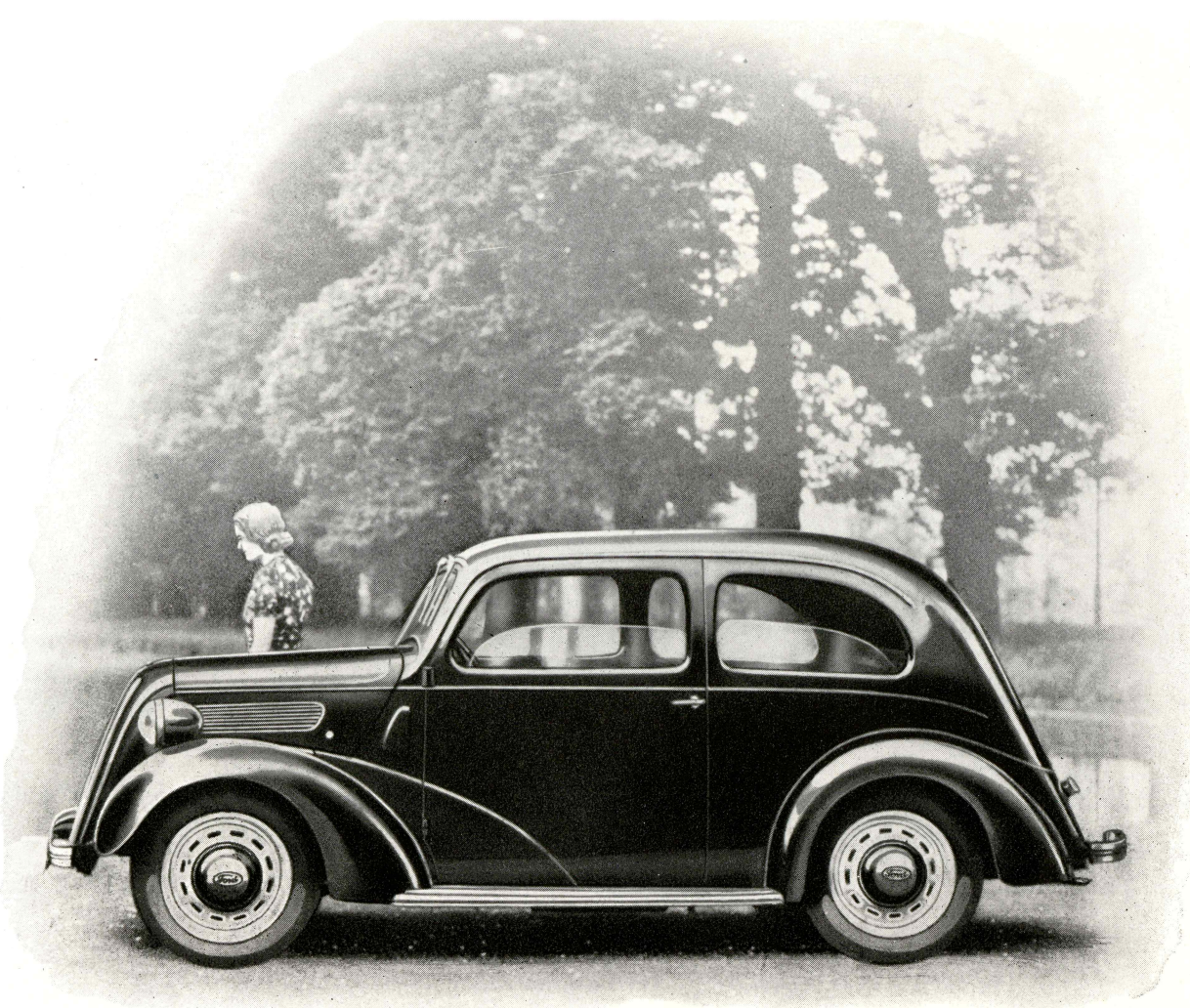
**D**en nye 4-cyl. Ford Junior de Luxe er en af de største 4-Personers Vogne paa Markedet. Den er lang og bred — Totallængden mellem Kofangerne er 3,90 m — og har altsaa rigelig Plads til de fire Passagerer med Bagage. Som alle Ford Automobiler har den fremragende Køreegenskaber: Fart, Acceleration, effektivt Bremsesystem af ny Konstruktion, let Styling og Gearskiftning og mange andre Enkeltheder, som tiltaler den erfarne Automobilist. I Kølerindfatningen, Kølegitteret, »Kølergællerne«, Kofangerne og Karosseriet som Helhed finder man nye, elegant optrukne, moderne Linier, som giver DEN NYE 4-CYL. FORD JUNIOR DE LUXE en harmonisk Skønhed.



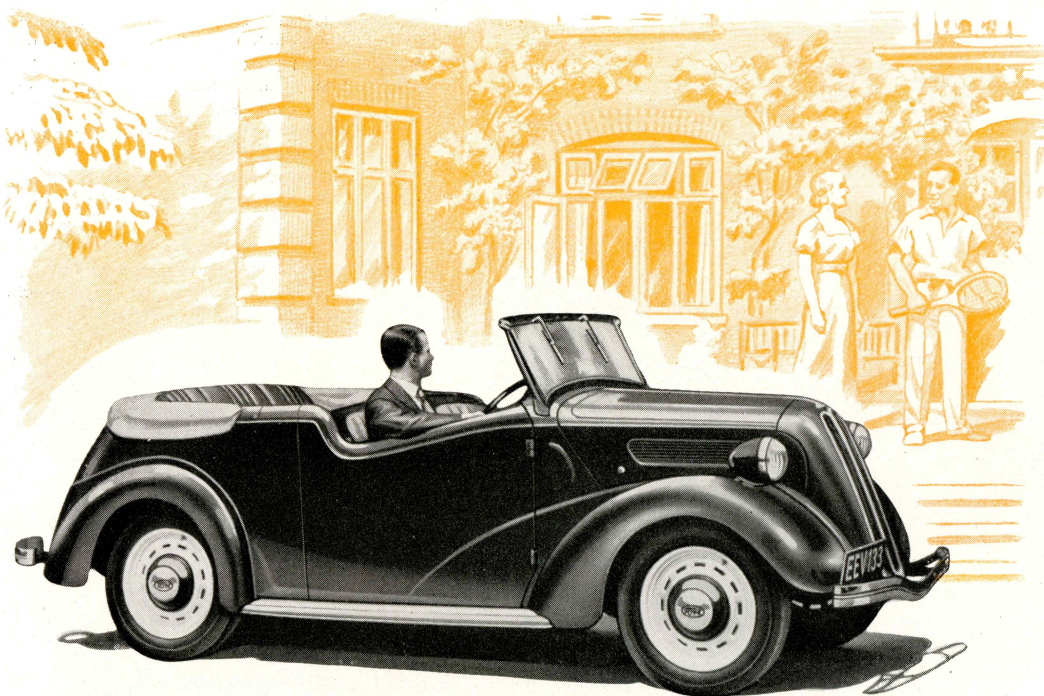




**S**taalkarosseriet er elektrisk svejset — Staal forstærket med Staal. DEN NYE FORD JUNIOR DE LUXE er derfor en sikker, lydøs og stærk Vogn, som kan holde i mange Aar. Paa Grund af den kolossalt stærke Konstruktion har det været muligt at gøre Karosseristøtterne smalle og Vinduerne store. Man har derfor en ualmindelig fri Udsigt og en fortrinlig Ventilation. Endvidere er Dørene brede og Gulvet i Vognen plant (uden Forsænkninger til Fødderne) samt lavtliggende, saaledes at Ind- og Udstigning kan ske hurtigt og bekvemt.







**K**aleschen paa Ford JUNIOR DE LUXE PHAETON er let at slaa op og ned og ligger fladt med Overkanten af Karosseriet, naar den ikke er i Brug. Sidestykkerne slutter tæt til Karosseriet og giver fuld Beskyttelse mod Vind og Vejr. Med nedslaaet Kalesche er denne Model den ideelle Sportsvogn for 4 Personer, med opslaaet Kalesche en udmærket Helaarsvogn. Som i de øvrige Modeller er Førersædet forskydeligt, saaledes at Afstanden til Pedalerne kan afpasses efter Førerens Person.

Paa Instrumentbrættet findes Startknap, Tippeknap og Kontakt for Instrumentbrædtlampe i Midten, og til højre herfor har man et praktisk,

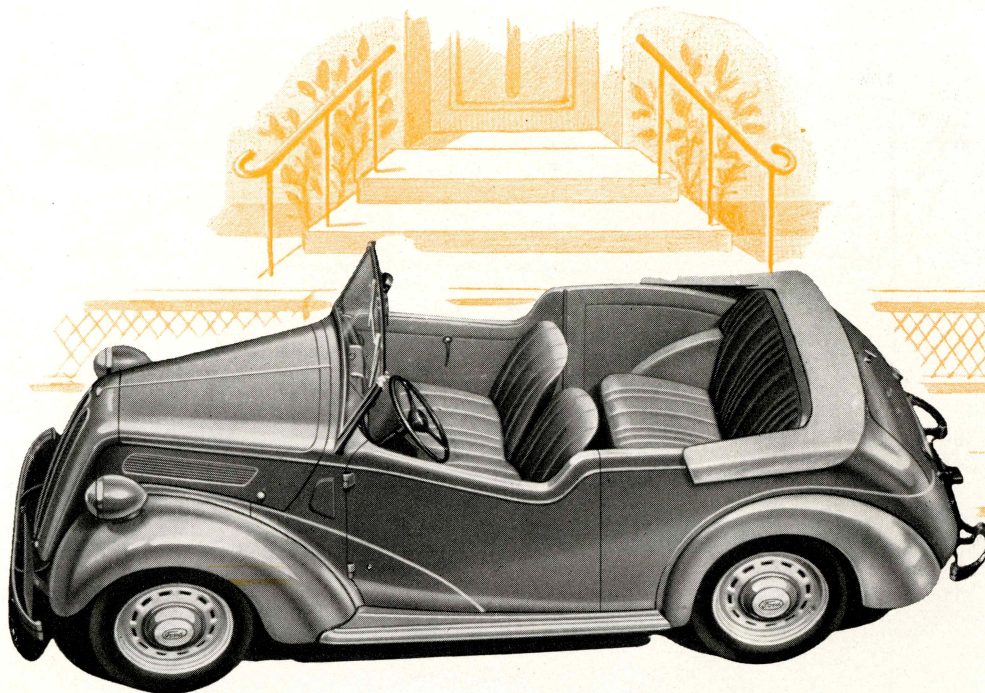
**F**ORD JUNIOR DE LUXE PHAETON er blevet udsolgt paa talrige Opfordringer af Auktionen, og er meget begejstret over de glimrende Priser for de nye Modeller. Det er en fuldt moderniseret Model med Linier og rigelig Plads til 4 Voksne, og lige Benplads. Kaleschen er af et moderne og vindtæt. Denne Model leveres i den sædvanlige Model, som de lukkede Modeller. Betragtning mod et mindre Pristillæg leveres

**D**et moderne, automobilkøber vil være meget økonomisk Vogn er, at den tillige er meget billig. FORD JUNIOR DE LUXE PHAETON er Hensyntagen til dette Moment: at forene glimrende Køreegenskaber med en ualmindelig lav Pris.



PHAETON er en Model, som er fremstillet af Automobile-Enthusiaster, som er blevet til Præstationer af de lukkede Ford Junior og den Sportsvogn med skønne og rene Linjers. Navnlig bemærker man den rigelige og nye, moderne Tilskud, baade regn- og vindbeskyttelse i samme livlige og smagfulde Farver. Trækningen er af Kunstlæder eller Klæde; og det er et ægte Læderbetræk.

Den moderne Publikums stærkeste Krav til en Sportsvogn har den størst mulige Kørselskomfort. Phaeton er netop særlig konstrueret under hensyn til at skaffe forøget Kørselskomfort og sikkerhed med genial Konstruktion — til en

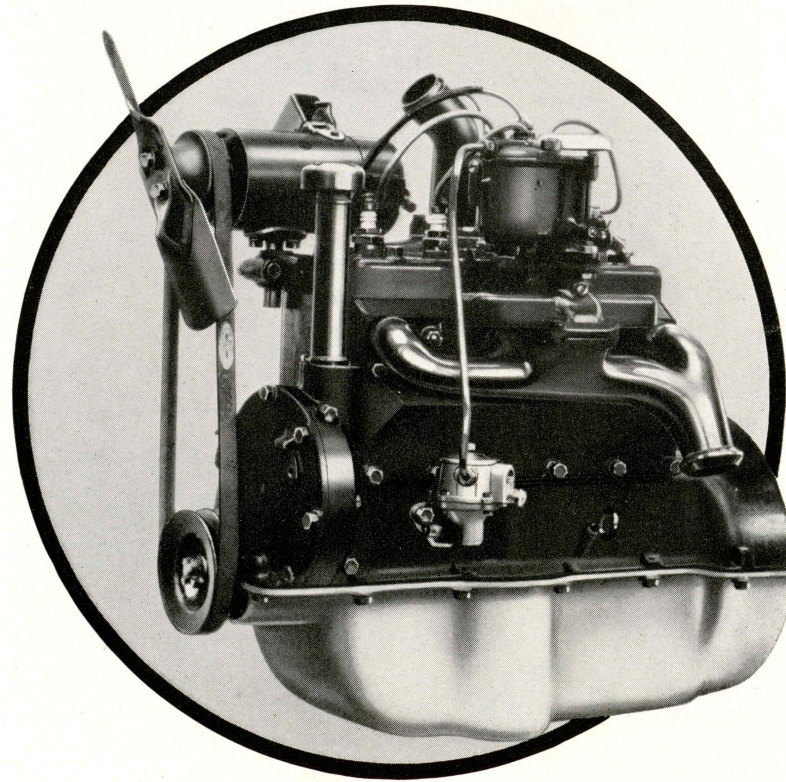


Den erfarne Automobilist ved, at foruden Rummelighed er Sædernes Stilling og Affjedring betydningsfulde Faktorer for Kørselskomforten. I denne Henseende byder Ford Junior de Luxe Phaeton paa særlige Fortrin: alle Sæder er anbragt mellem Hjulakslerne, Fjedrene sidder foran og bag Hjulakslerne, hvilket giver en ualmindelig lang Fjederafstand. Endelig skal nævnes, at Kraftoverførselen fra Motoren sker gennem Kardanrør og Triangler (hvilket ikke findes i andre Vogne i den lave Prisklasse), og denne Konstruktion tillader Brugen af bløde og meget elastiske Fjedre.

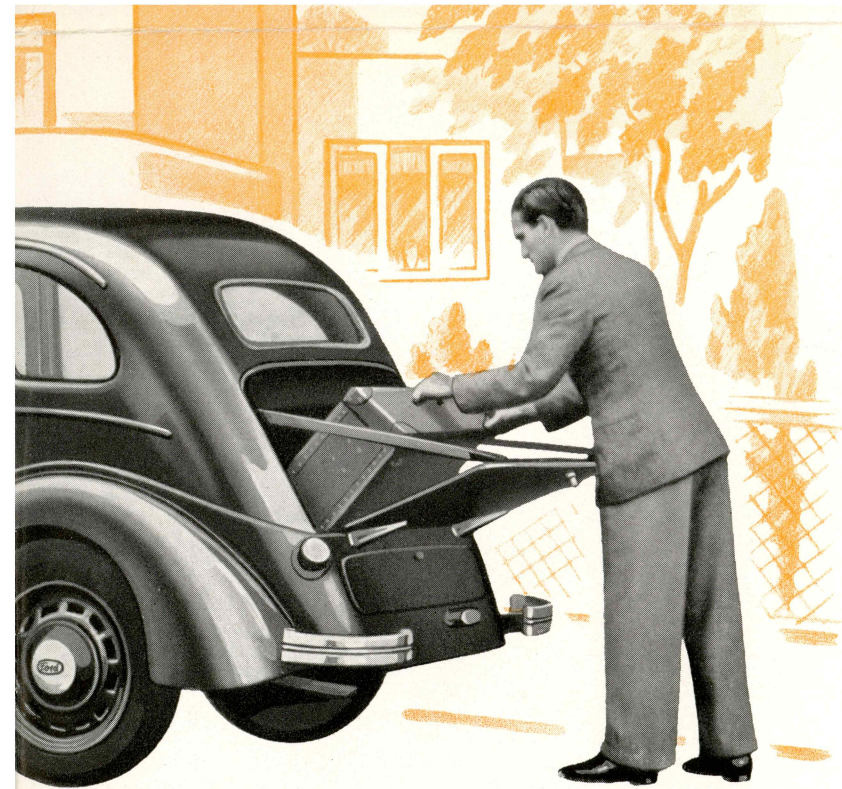
Drivkraften leveres af Ford Junior Motoren, som er ophængt paa Gummiklodser, saaledes at Vibrationerne ikke forplanter sig til Karosseriet.



Drivkraften leveres af Ford Junior Motoren, som er ophængt paa Gummiklodser, saaledes at Vibrationerne ikke forplanter sig til Karosseriet. Ford Motor Company's Erfaringer fra 30 Aars Konstruktion af Automobilmotorer er den bedste Borgen for denne Motors Kvalitets-Egenskaber: blød Gang og enestaaende Økonomi, idet Ejere har rapporteret, at de kører mellem 12 og 15 km pr. Liter Benzin.

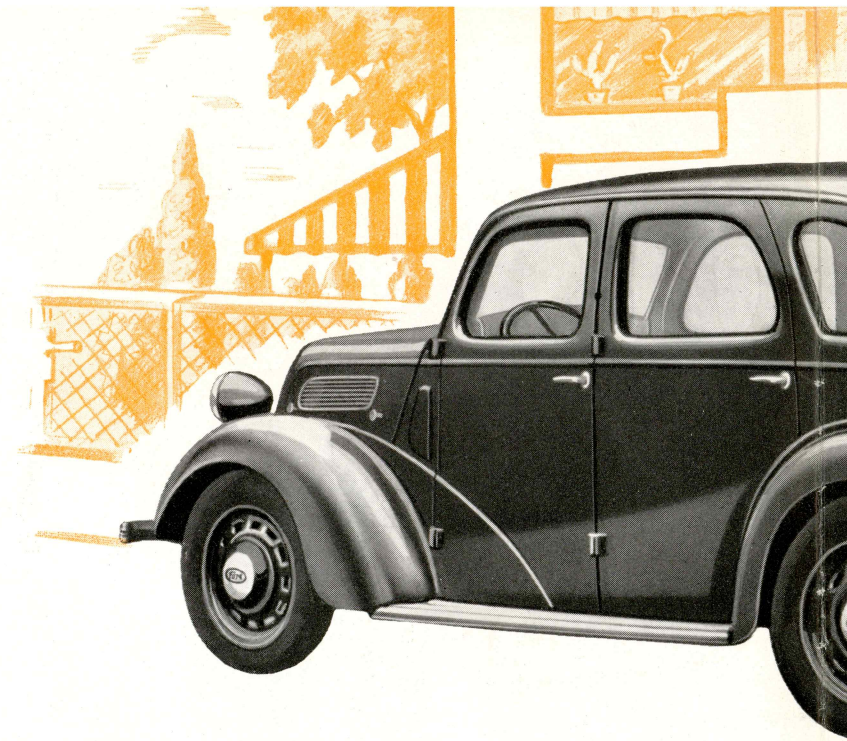
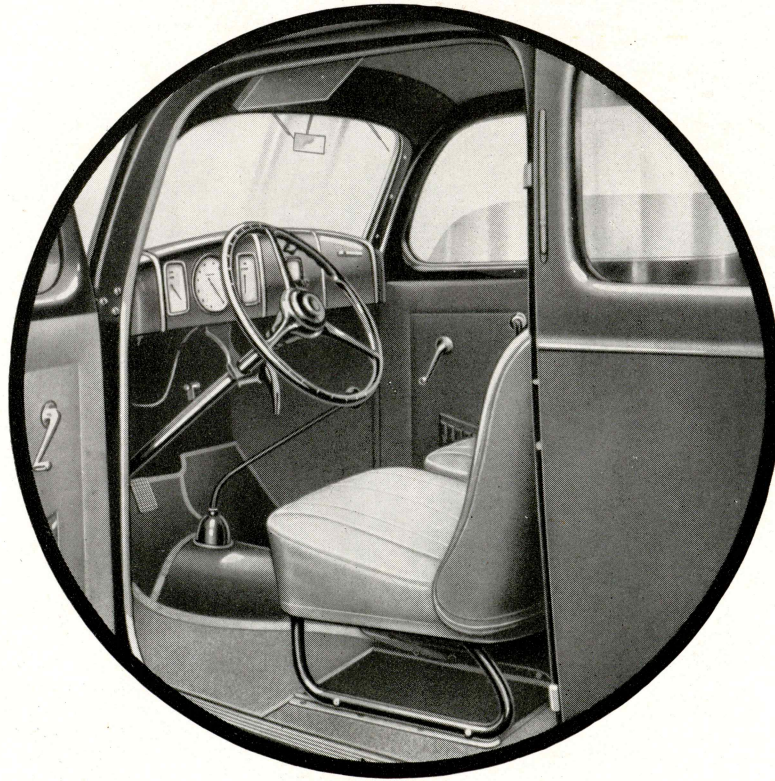


en »all round« anvendelig Vogn til 4 Personer. Den er forsynet med et godt Bagagerum med Dør. Der findes et særligt Rum med Laas til Reservehjul. Mange Fordele ved Siden af Skønheden, idet den afskærmer Støjen af Luftpreset under Kørselen, da den er bygget paa dynamiske Principper.





lille Handskerum. Omskifterkontakten for langt og kort Lys betjenes med venstre Fod.



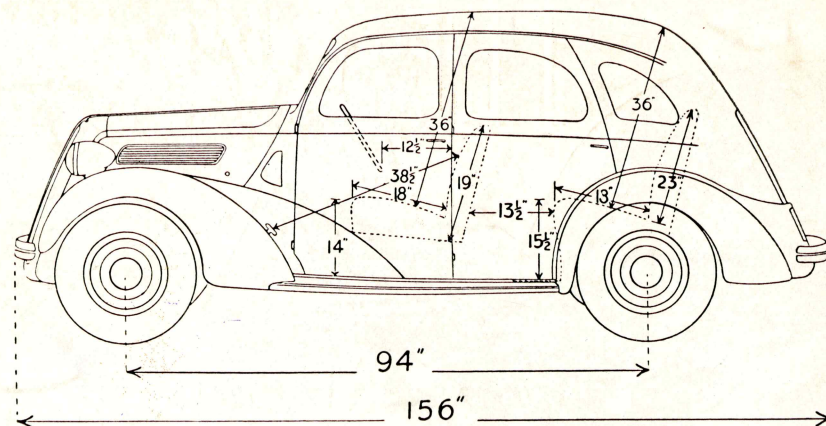
**F**ORD JUNIOR DE LUXE 4-DØRS SEDAN er e  
Den er særlig praktisk som Rejsevogn, idet den  
og Yalelaas i Bagpanelet. Under Bagagerummet  
hjulet. Karosseriets elegante Linier har praktisk  
nemlig nedsætter Luftmodstanden og formindsk  
de er i fuld Overensstemmelse med de aerodynam





**MAAL :**

Totallængde inkl. Kofangere . . . . .	156"=3,95 m
Største Bredde . . . . .	57"=1,43 m
Største Højde . . . . .	63"=1,6 m
Mindste Højde over Vejen . . . ca. 6 <sup>1</sup> / <sub>10</sub> "=0,15 m	
Hjulafstand . . . . .	94"=2,38 m
Sporvidde . . . . .	45"=1,13 m



**MOTOREN** er 4-cylindret, støbt i eet med øverste Halvdel af Krumtaphuset, L-formet Cylinderhoved. Boring 2,5" (63,5 m/m), Slag: 3,64" (92,56 m/m), Cylindervolumen 71,55 cub." (1172 cm<sup>3</sup>), Maximal-HK. 32 med 4000 Omd. Krumtappen hviler paa 3 Lejer og er statisk og dynamisk afballanceret. Motoren ophængt paa Gummiblokke.

**MOTORENS SMØRING:** Tryksmøring med Oliekapacitet 2,6 Liter.

**TÆNDING:** Batteri og Induktionsrulle. Automatisk Tændingsregulering.

**BENZINTILFØRSEL:** Benzintank bag i Vognen. Benzinpumpe af Membrantype drives fra Knastakslen. Benzinaaler paa Instrumentbræddet.

**KARBURATOR:** Down-draft Karburator med Startanordning.

**KØLING:** Thermo-Syphon. Kapacitet 6,82 Liter. Paafyldningsstuds under Hjelmen.

**TRANSMISSION:** Kobling: Tør Enkelt-Plade med Dæmperfjeder. Gearkassens Oliekapacitet: 0,71 Liter. 2. og 3. Gear med Synkromesh-Anordning.

**BAGAKSEL:** Udvekslingsforhold: 5,5—1. Type: 3/4 flydende med Triangel og Kardanrørsdrev. Oliekapacitet: 0,57 Liter.

**KAROSSERI-OPHÆNGNING:** Fjedre: Ford Tværfjedre. 9 Blade i Forfjederen, 10 i Bagfjederen. Hængselboltene skal ikke smøres. Støddæmpere: Dobbeltvirkende, indstillelige, hydrauliske, Støddæmpere paa alle fire Hjul. Alle Leddene har Gummibøsninger.

**HJUL OG GUMMI:** 4 aftagelige Hjul og 1 Reservehjul. Hjulboltene skjult. Pladetype med Flanger. Navdeksler af rustfrit Staal. Gummi 5,00x16".

**BREMSER:** Mekaniske, indvendigt expanderende 4-Hjuls Bremses. Fodbremse paa alle 4 Hjul. Haandbremses til Baghjulene.

**INSTRUMENTER:** Stort Speedometer, Ampèremeter og elektrisk Benzinmaaler, Handskerum med Dør foran Passagersædet. Kombineret Tændings- og Lyskontakt midt paa Instrumentbræddet. Start- og Tippeknop grupperet paa hver sin Side af Tændings- og Lyskontakten.

**KAROSSERIER:** Helt af Staal. Syntetisk Lakering. Vindspejl af Sikkerhedsglas. Klædebetræk. Laas i een Dør. Omskifterkontakt fra langt til kort Lys ved venstre Fod. Orienteringsspejl. Indstilleligt Førersæde. Vandring: 5". I 4-Dørs Sedan er begge Førersæder indstillelige.

**DIVERSE UDSTYR:** Dobbelt Vindspejlvisker. Forkromet Vindspejlramme. Kofanger for og bag. Kombineret Stop- og Baglygte. Solskinstag og Læderbetræk leveres med et mindre Pristillæg. Loftsllys. Retningsvisere indfældet i Dørstolperne og med Kontakt paa Rattet. Baggardinet betjenes fra Førersædet.

Ret til Ændringer i Specifikationer og Priser uden forudgaaende Varsel forbeholdes.

**Ford Motor Company A/S . København**