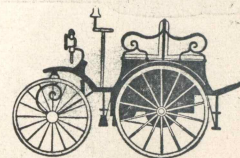
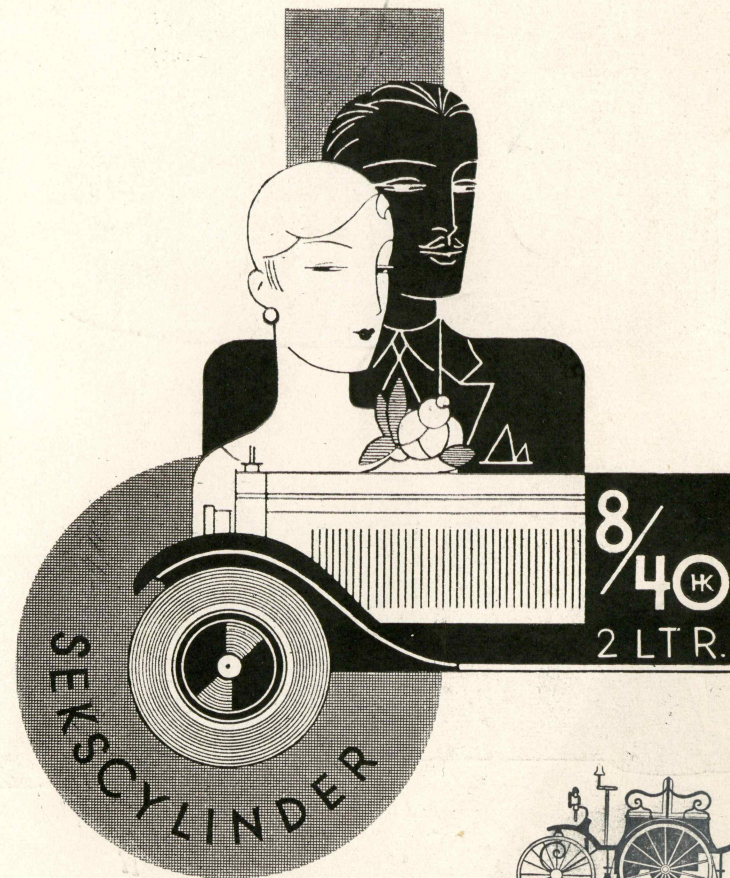


OPPEL

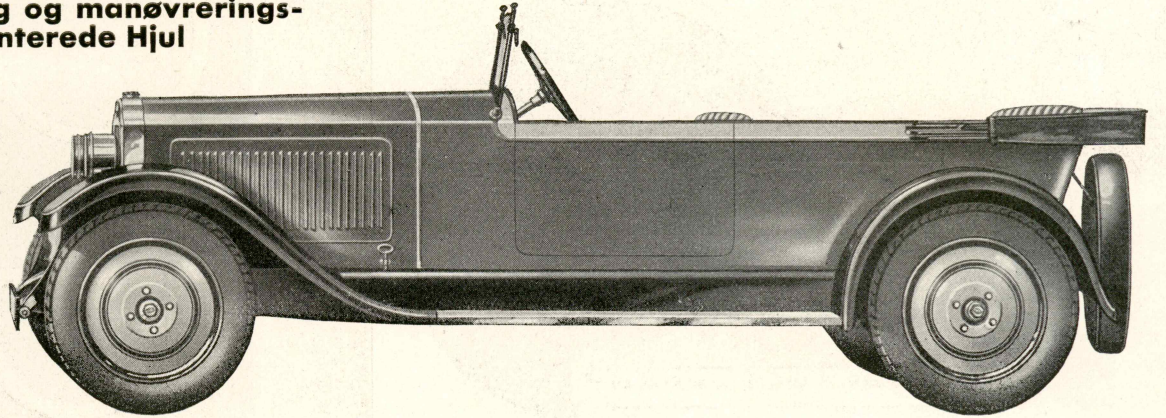


DANSK VETERANBIL KLUB  
FRA K. KISLING  
8-3-1972

M O D E L 1 9 2 9

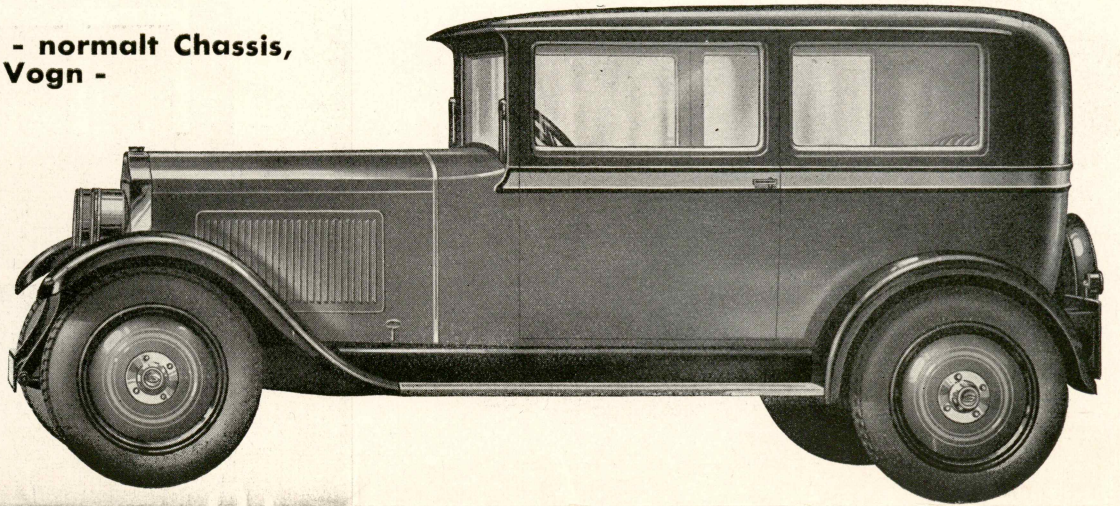
**SPORTS-TOURING 8/40 HK.**

4-Personers - 2 Døre - normalt Chassis,  
let Karosseri - hurtig og manøvrerings-  
dygtig Vogn - 5 monterede Hjul



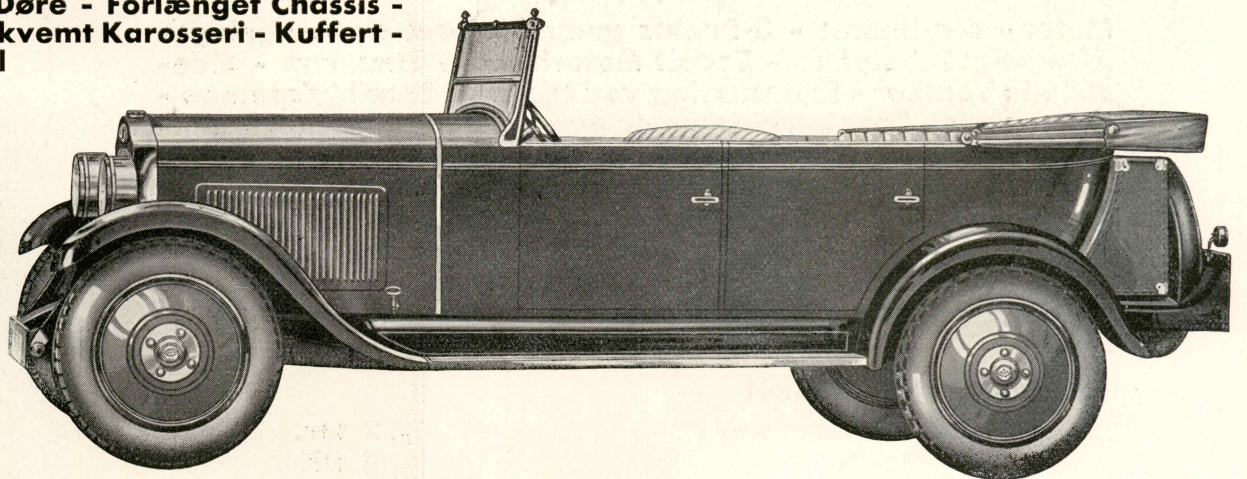
**COACH 8/40 HK.**

4-Personers - 2 Døre - normalt Chassis,  
let Karosseri - hurtig Vogn -  
5 monterede Hjul



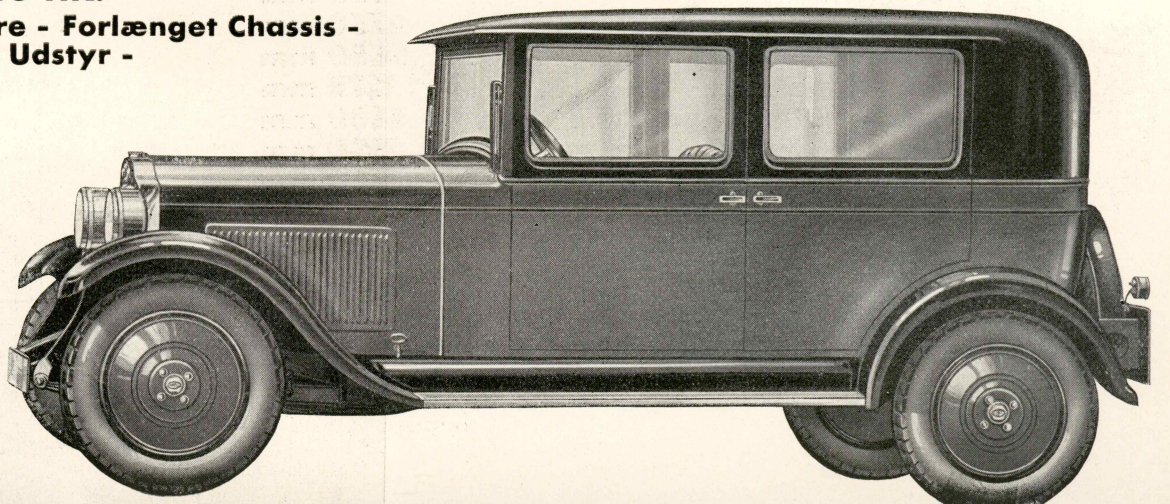
**TOURING 8/40 HK.**

4-Personers - 4 Døre - Forlænget Chassis -  
Rummeligt og bekvemt Karosseri - Kuffert -  
5 monterede Hjul



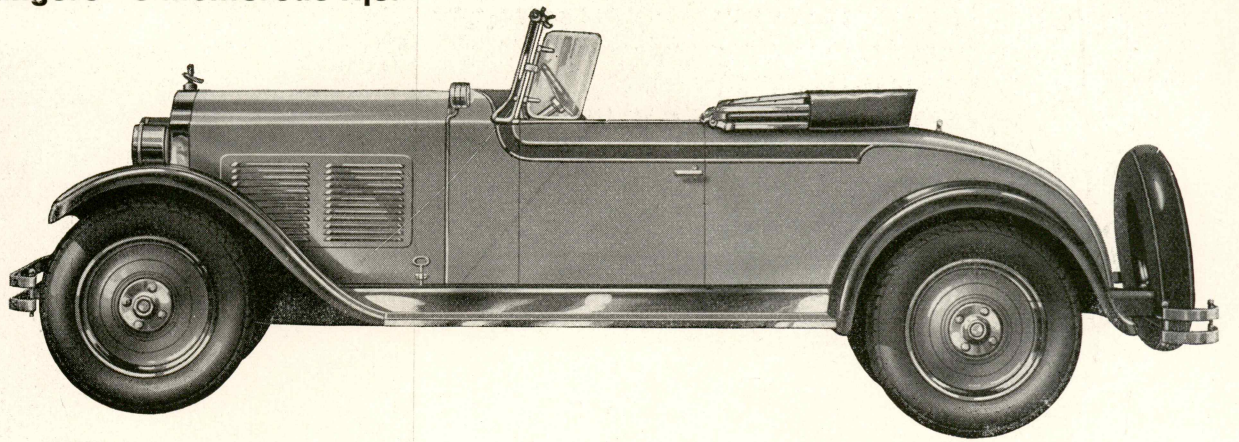
**LIMOUSINE 8/40 HK.**

4-Personers - 4 Døre - Forlænget Chassis -  
Rigeligt indvendigt Udstyr -  
5 monterede Hjul



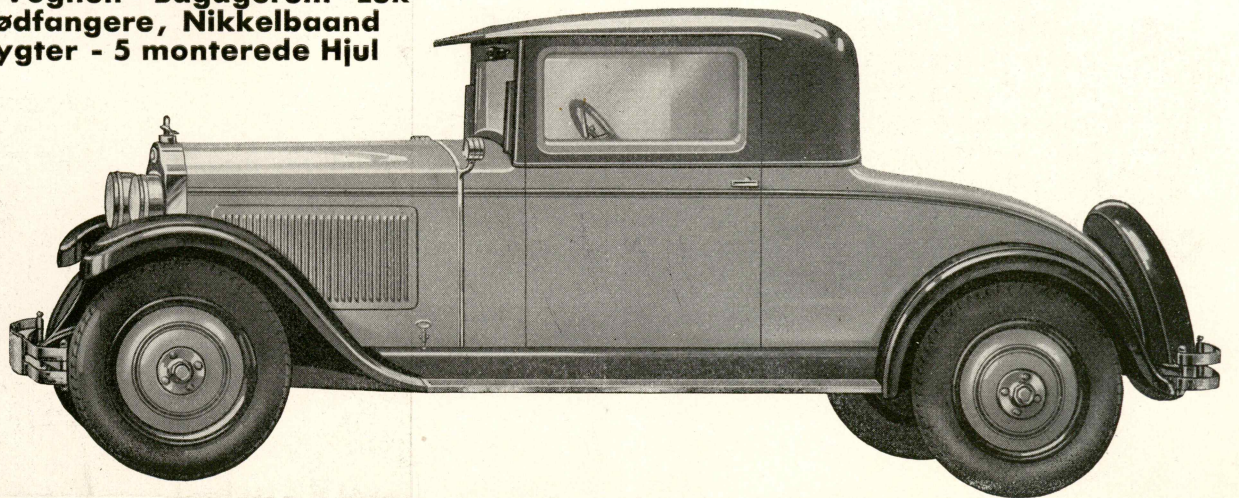
**SPORTS-ROADSTER 8/40 HK.**

Enestående smuk Sportsvogn - Forlænget Chassis -  
2 Extrasæder bag i Vognen - Bagagerum - Luksus-  
udførelse: Stødfangere - 5 monterede Hjul



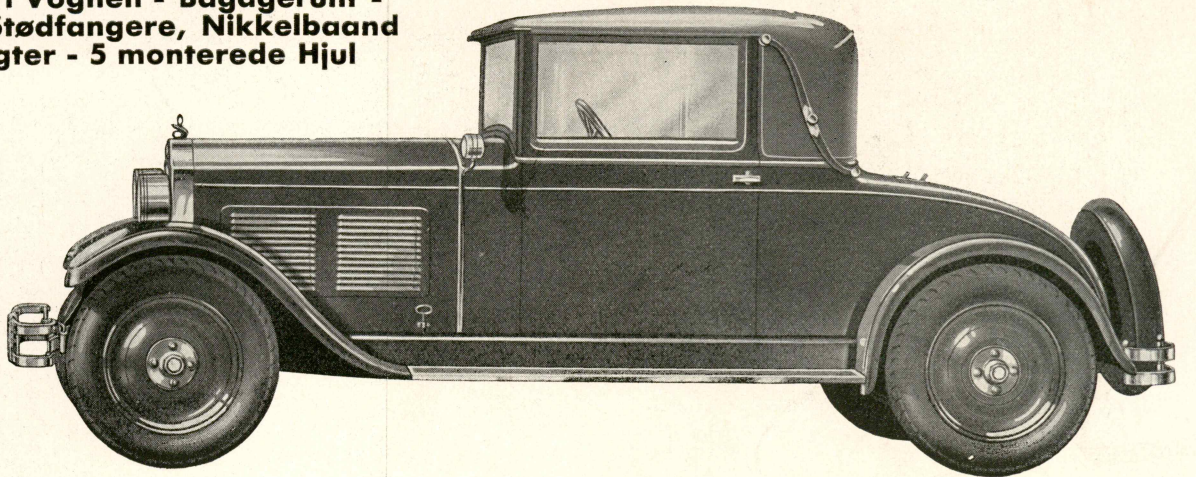
**2-PERSONERS-COUPÉ 8/40 HK.**

Elegant Damevogn - Forlænget Chassis - 2  
Extrasæder bag i Vognen - Bagagerum - Luk-  
susudførelse: Stødfangere, Nikkelbaand  
med Parkeringslygter - 5 monterede Hjul



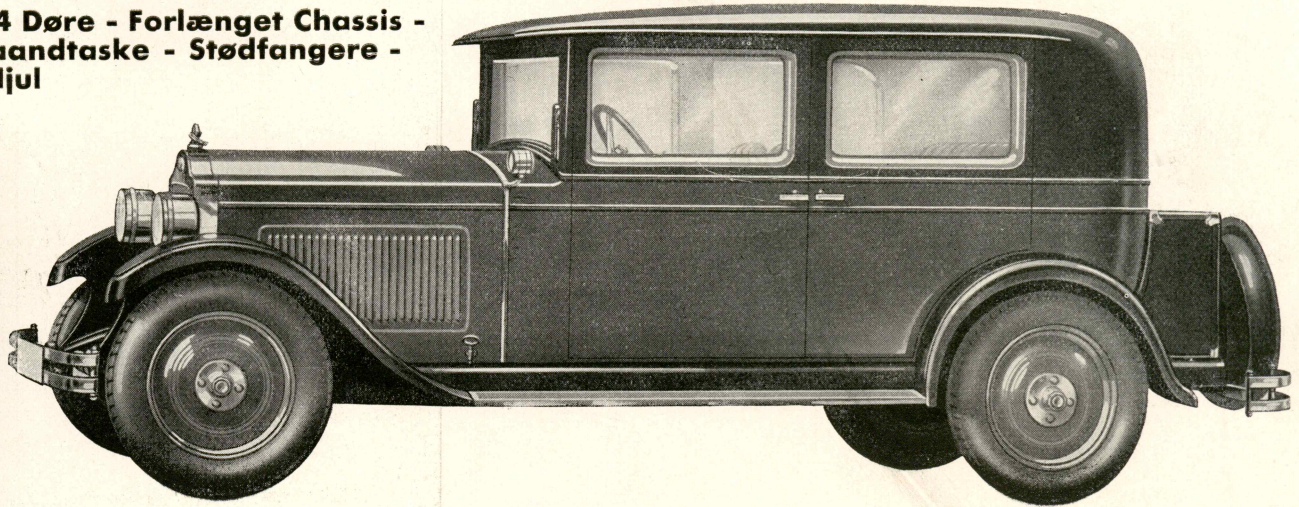
**CABRIOLET 8/40 HK.**

Mondæn Rejsevogn - Forlænget Chassis -  
2 Extrasæder bag i Vognen - Bagagerum -  
Luksusudførelse: Stødfangere, Nikkelbaand  
med Parkeringslygter - 5 monterede Hjul



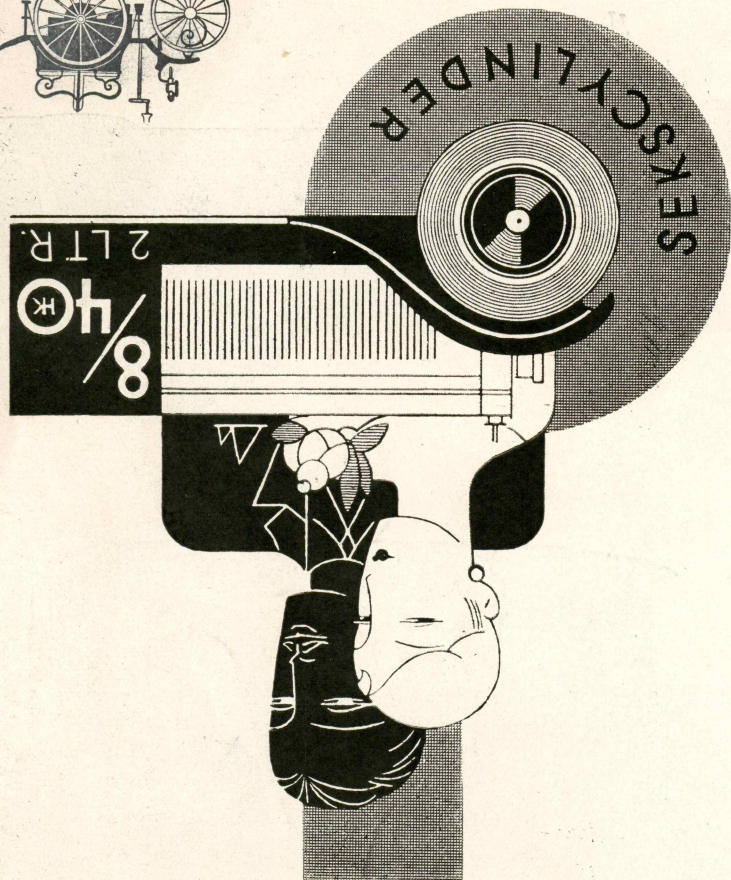
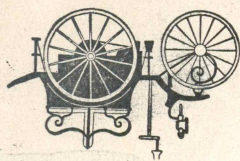
**LUKSUS-LIMOUSINE 8/40 HK.**

4-Personers - 4 Døre - Forlænget Chassis -  
Kuffert med Haandtaske - Stødfangere -  
5 monterede Hjul

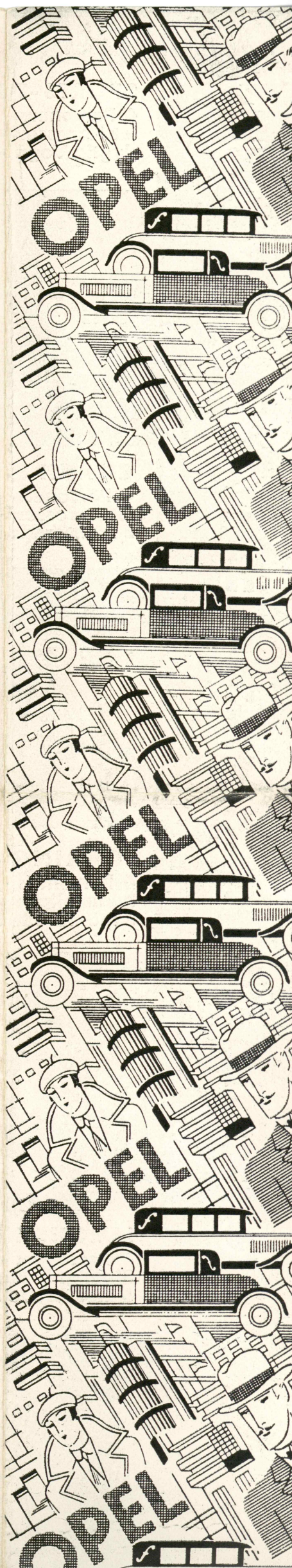


M O D E L 1 9 2 9

DANSK VETERANBIL KLUB  
 FRA M. KISTLING  
 1972



O  
P  
E  
L



Motor - 6 cylindret - 3-Punkts gummiisoleret Ophængning - Aftageligt Topstykke - Todelt Motorhus af Aluminium - Side-stillede Ventiler - Tryksmøring ved Hjælp af Tandhjulspumpe - Olietryk- og Benzintryksmaaler paa Instrumenttavlen - Batteritændning System Bosch - Carburator med Startspjæld - Indkapslet Tørpladekobling - Særdeles blød skiftende Kuglegear - 3 Gear fremad, 1 Bakgear - Gearstang og Bremsstang i Vognens Midte - Støvtæt indkapslede Firehjulsbremses med 1030 qcm Bremsflade - Forfjedrene er halv - Bagfjedrene kvartelliptiske med Gummiunderlag og Snubbers - Højtryks-smøring.

**Tekniske Specifikationer**

Cylinderrumfang	1,92 Ltr.
Skatte-HK	8 HK
Cylinderantal	6
Cylinderboring	64 mm
Slaglængde	100 mm
Hjulafstand, normal	2750 mm
Hjulafstand, lang	2880 mm
Sporvidde	1275 mm
Vognens hele Længde	3880 mm
Vognens hele Bredde	1520 mm
Vognens største Højde	1860 mm
Gummi-Dimension	28 x 5,00 "
Benzinforbrug paa 100 km	ca. 13 Ltr.
Olieforbrug	ca. 1/2 Ltr.
Hastighed	80 km

Forandringer forebeholdes.

