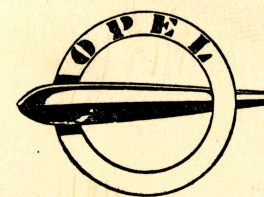




**OPPEL**

AUTORISERET FORHANDLER  
**A/s W. HEIBER & Co.**  
SHELL-HUSET  
VESTER FARIMAGSGADE 25  
KØBENHAVN V.

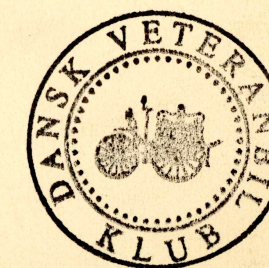


# OPEL-HEIBER

UDSTILLINGSLOKALE OG KONTOR:  
VETER FARMAGSGADE 25 (SHELL-HUSET) KØBENHAVN V · TELEFON 15625

VÆRKSTEDER:  
ENGHAVEVEJ 76 · TELEFON 14947

FILIAL I RINGSTED:  
JYLLANDSGADE 11 · TELEFON RINGSTED 167



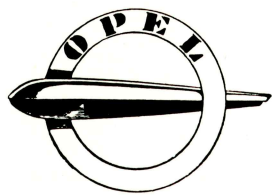
A/S L. IHRICH'S BOKTR. KBHVN.

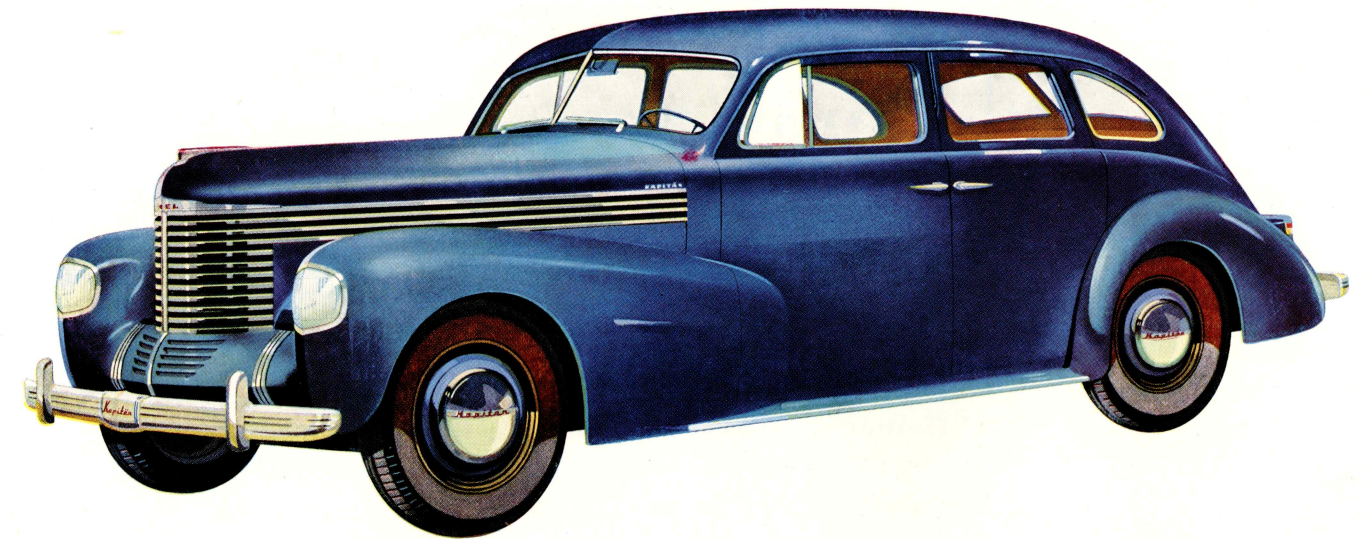


## Opel-Familien præsenteres:

I dette Katalog vil Automobil-Interesserede finde Illustrationer af og Oplysninger om Opel-Familiens Medlemmer. Opel-Serien omfatter Vogne for enhver Smag og enhver Pengepung — lige fra den lette, fikse „Kadett“ til den store, repræsentative „Admiral“.

**Opel-Heiber er Danmarks førende Opel-Forretning.** Hos Heiber vil De kunne købe Deres Vogn paa fordelagtige Vilkaar og paa Heibers store, moderne Værksteder faa en reel og 1ste Klasses Service. Derfor: Har De sagt „Opel“, maa De ogsaa sige „Heiber“.



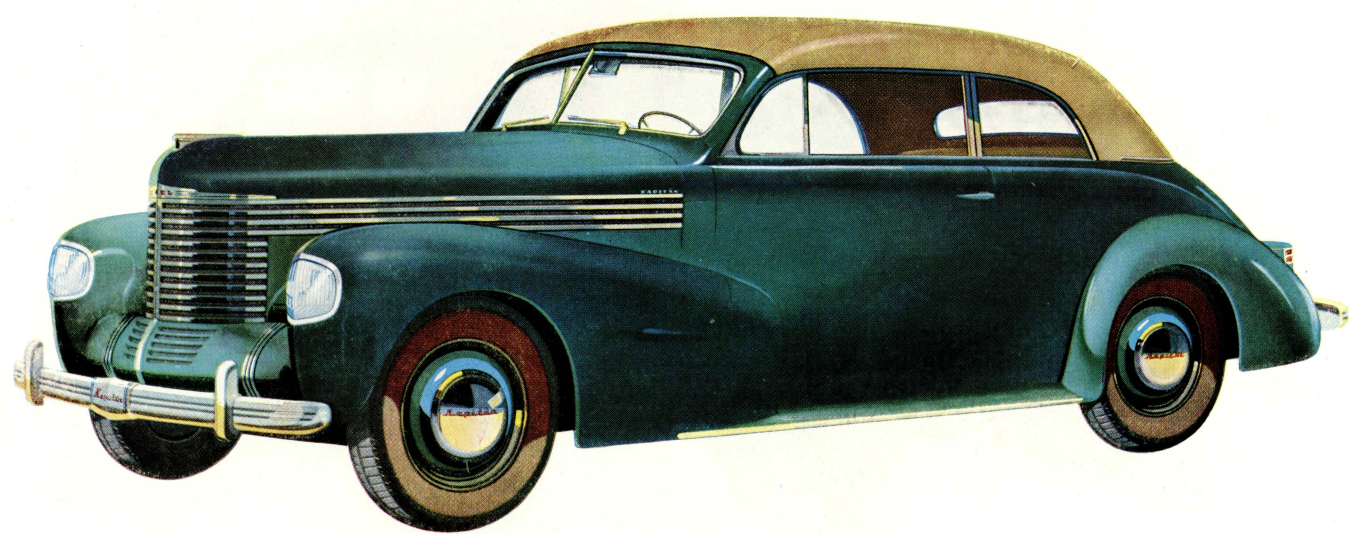


---

## Opel „Kapitän“ – Sedan

---

„Kapitän“ kaldes „Vognen af i Morgen“. Den repræsenterer Top-punktet af, hvad Automobil-Industrien kan yde i dette Prislag. Dens Rummelighed er rent ud forbløffende, dens Motor vidunderlig kraftig og smidig – og dens Benzinforbrug alligevel yderst ringe.

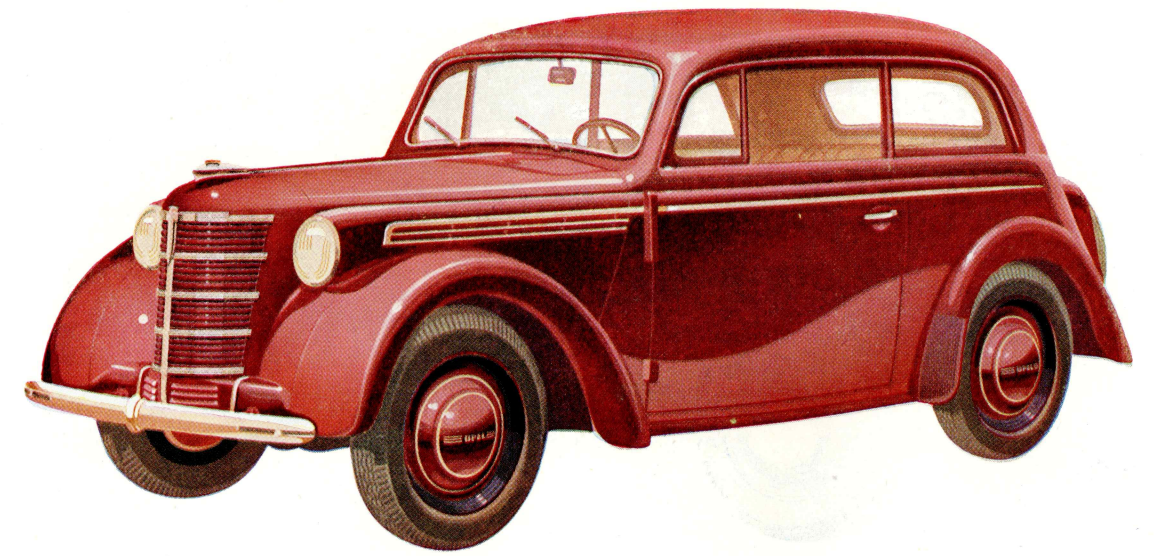


---

### **Opel „Kapitän“ – Cabriolet**

---

Her ses den elegante Cabriolet-Type. Ligesom de øvrige „Kapitän“-Modeller har ogsaa Cabriolet magelig Plads til 5 voksne Personer. Den har hydrauliske Bremser, Knæled af nyeste Konstruktion, trækfri Ventilation og stor Bagage-Plads. Kalechen er meget nem at haandtere.

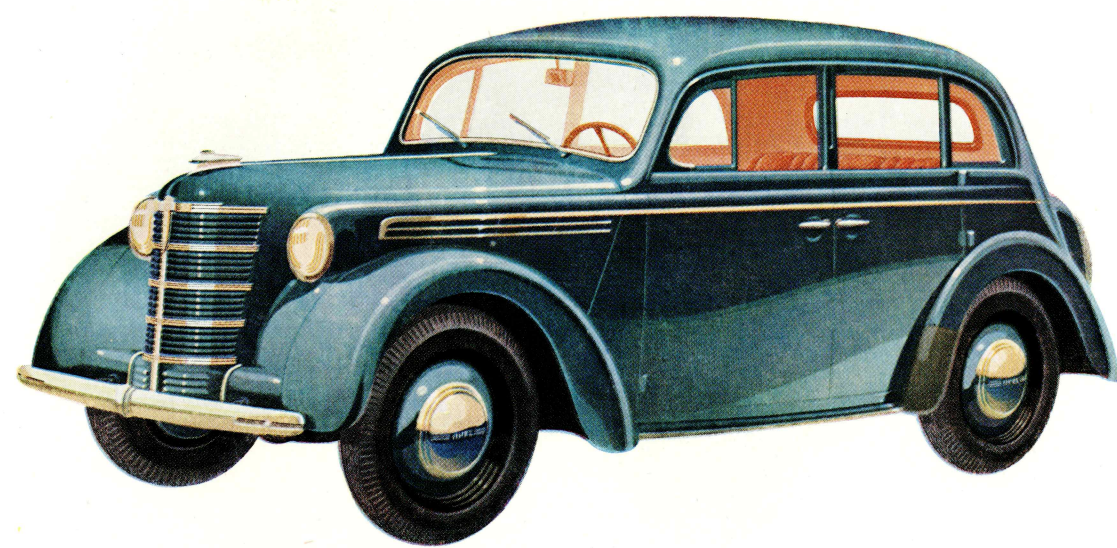


---

### **Kadett – de luxe Coach**

---

Den lette, fikse „Kadett“ er en Vogn, som prismæssigt ligger inden for enhver Rækkevidde – og saa er det en rigtig Vogn... komplet med alt det, som kun General Motors ødsler paa sine Vogne, selv de billigste. Dens Linjer er hypermoderne – Motoren kraftig, smidig og økonomisk.



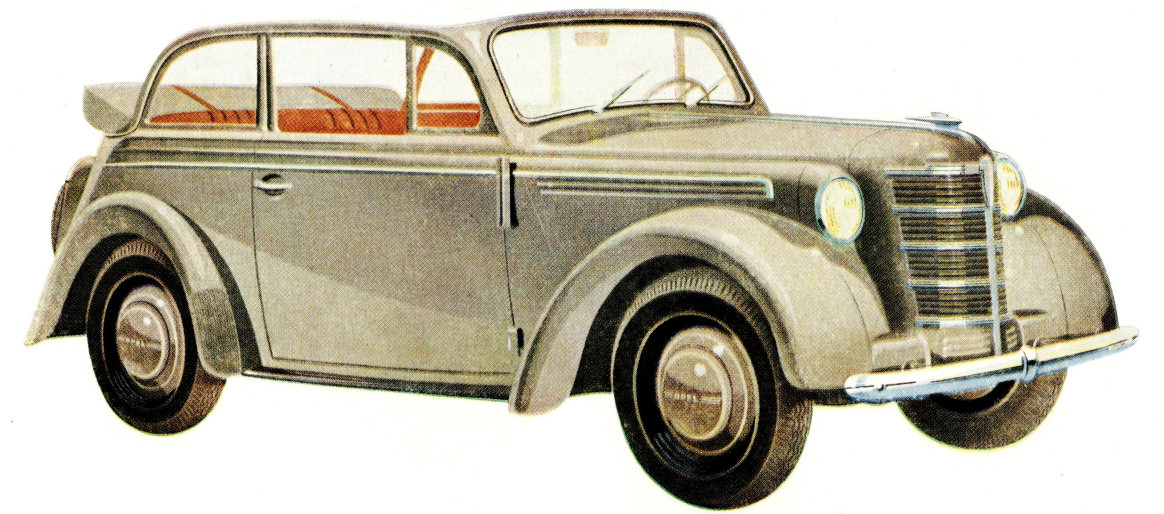
---

### **Kadett – de luxe Sedan**

---

Alle „Kadett“-Modeller har selvbærende, 100 % Staal-Karosserier med Fishers berømte, trækfri Ventilation og en god, rummelig, indbygget Kuffert, hydrauliske Bremses og (paa nær den allerbilligste Model) fjedrende Knæled af sidste ny Konstruktion.



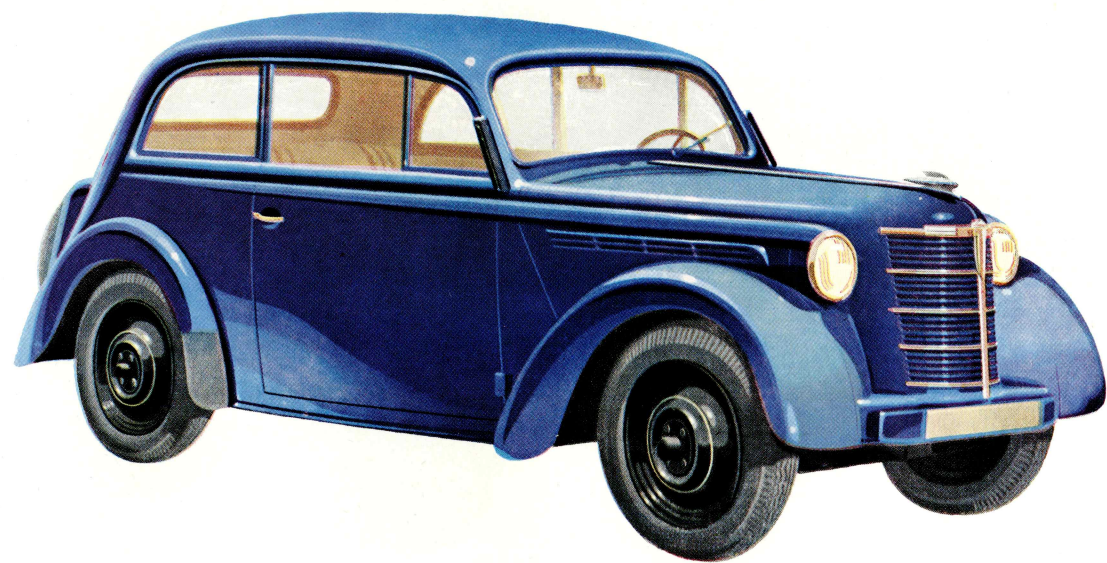


---

### **Kadett – de luxe Cabrio-Coach**

---

Her er den ideelle Vogn for Bilister, som gerne vil nyde den friske Luft i større Portioner. Kalechen er nem at faa op og ned, saaledes at — skulde det falde i med Regn — det kun er et Øjeblikks Sag at komme lunt under Tag. Ogsaa denne Model har en rummelig Kuffert.

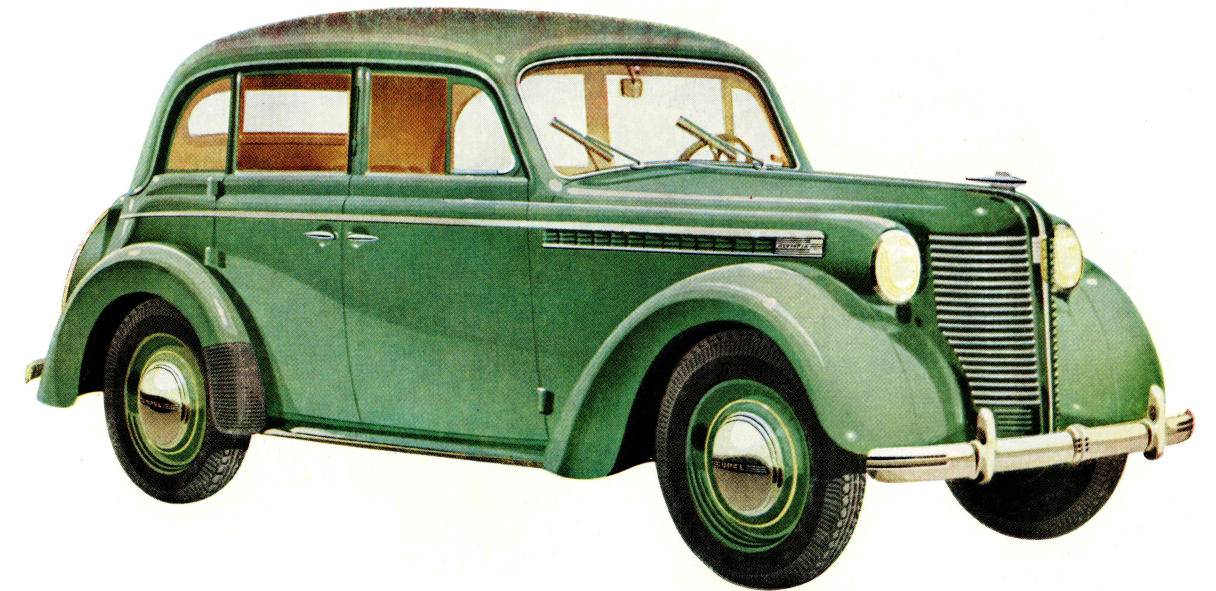


---

### **Kadett – Standard Coach**

---

Her er Opels allerbilligste Model — en Vogn, der med sin særdeles moderate Pris og Driftsbilighed vil appellere til mange unge Mennesker, som tænker paa at købe Vogn. Paa enkelte udstyrmæssige Detailler nær er dens Specifikationer som for de øvrige Kadett-Modeller.

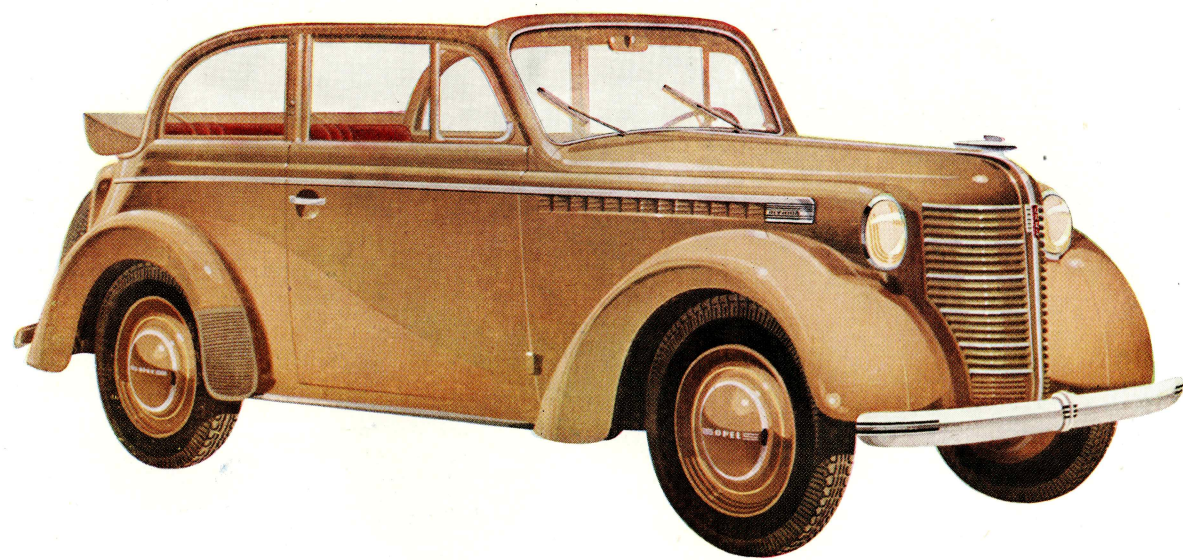


---

### **Olympia – Sedan**

---

Denne Vogn er Kadett's „Storebror“ — noget rigeligere i alle Maal — og udmærker sig ved sin spillevende Topventil-Motor, som er af rent amerikansk Tilsnit. Alle Olympia-Modeller er udstyret med de mange tekniske og komfortmæssige Finesser, der gør Kørslen i en Opel dobbelt behagelig.

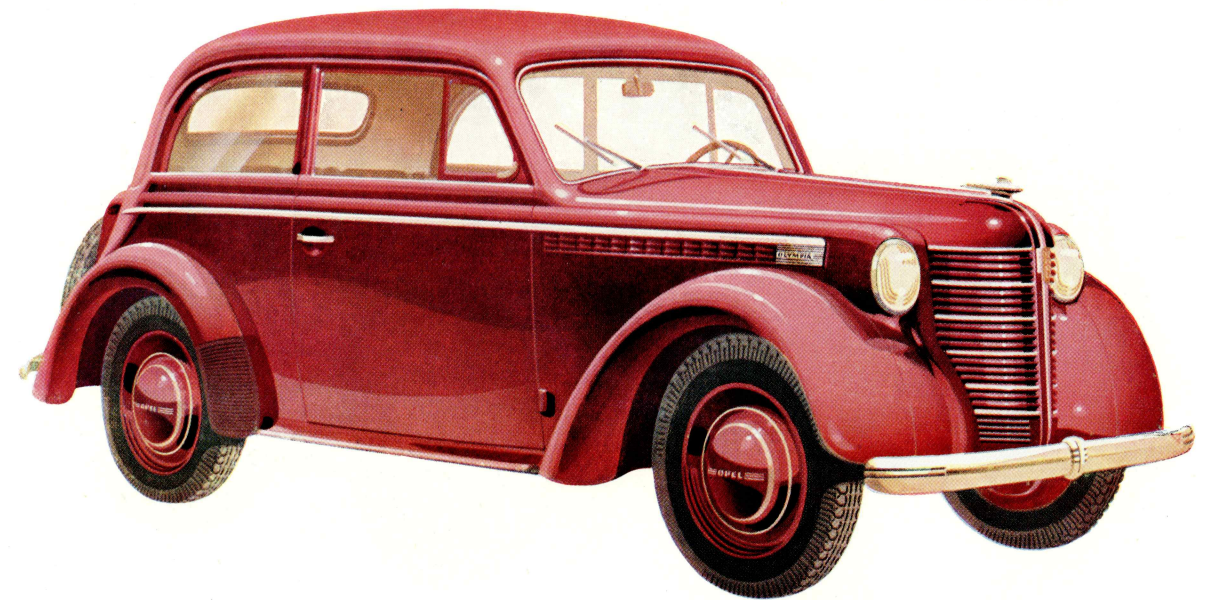


---

### **Olympia – Cabrio-Coach**

---

Åtter en elegant og praktisk lukket og aaben Vogn ud-i-eet, med god Plads alle Vegne – saavel til Bagagen som til 4 Personer. Det brede Vindspejl i Forening med de smaa Ventilationsruder skærmer mod Træk, og under aaben Himmel kan De nyde Solskinnet og den friske Luft.

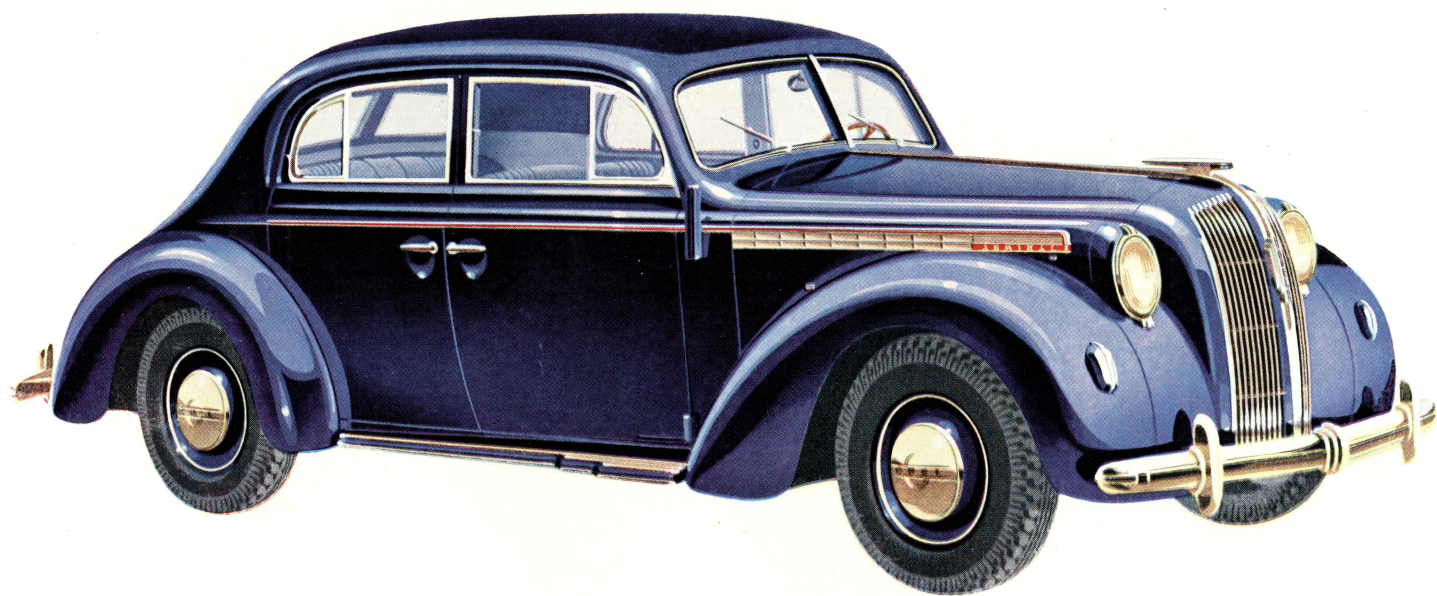


---

### **Olympia – de luxe Coach**

---

Den tredje i Olympia-Serien er maaske den allermest populære – en let og elegant Type, som har ydet sit store Bidrag til at gøre Opel til Danmarks mest solgte Vogn. Opel-Heiber kan vise Dem denne Model i en Række smukke Farver. — Bemærk, hvor nemt det er at holde dette Karosseri rent.

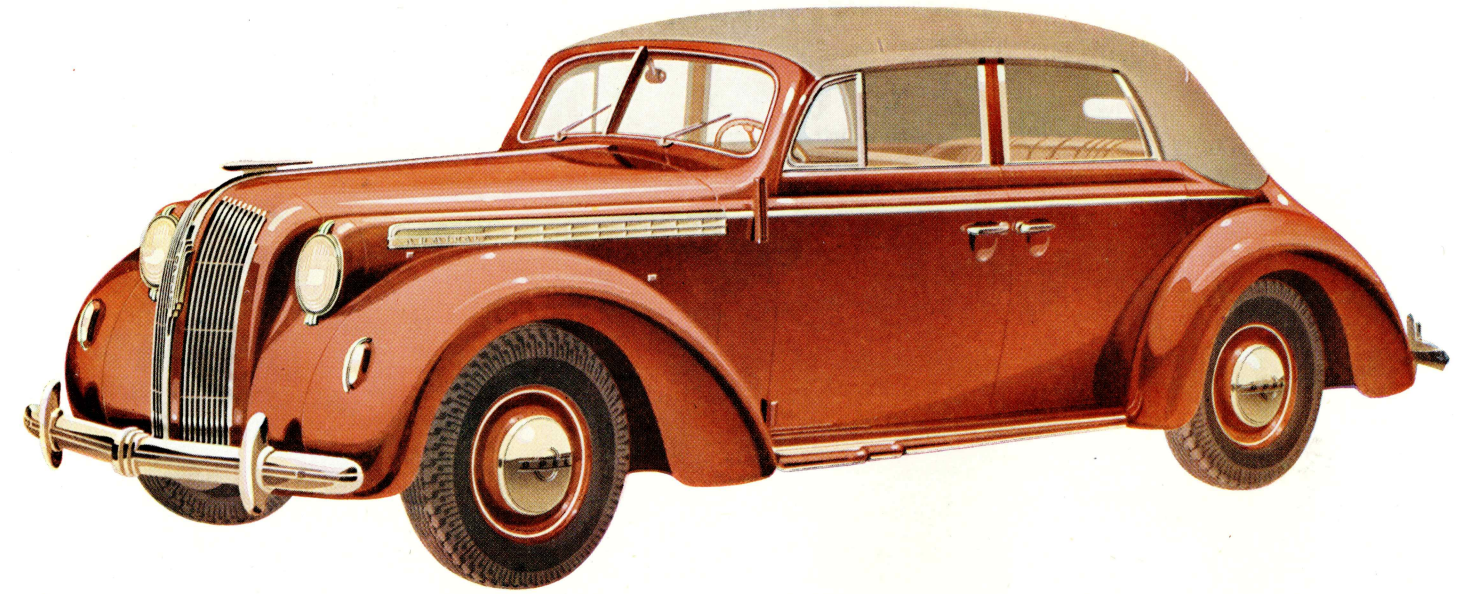


---

### **Admiral – Sedan**

---

„Admiral“ er den største Vogn i Opel-Serien — udstyret med en fantastisk fin 86 HK Motor samt alle de tekniske Raffinementer, en Bilist kan drømme om i Dag. Dens Udstyr er helt igennem i Luksus-Klassen — kort sagt: „Admiral“ er en eksklusiv Vogn i enhver Henseende.



---

### **Admiral – Cabriolet**

---

Denne Model er Ønskevognen for de Cabriolet-begeistrede, som vil have alt, naar det gælder deres Bil: Fjende skønne Linjer, Motor-kræfter i Overflod, pragtfuldt Udstyr — og en Vogn, der kan være aaben eller lukket efter Behag. Alt ved Opel „Admiral“ er i Topklassen!



## **Oldsmobile 1939**

*En decideret Herskabsvogn —  
fornem, luksuøs. Nogle Enkeltheder  
vil give Dem et Begreb om  
den ny Oldsmobile —*

En Vogn — komplet med alt det nyeste ny fra U.S.A. 110 HK Motor, Knæled, Quadri-Coil Fjedre, dobbelt Krængningsstabilisator, Hypoid Bagaksel, 100 % forseglede hydrauliske Bremseser, eminent nyt Kølesystem, elektrisk hærkede Letvægtsstempler, Vacuum Benzinsparer, Gearstang paa Ratsøjlen, luftafkølet Dynamo og Akkumulator, automatisk Choker og meget andet.

---



**OPEL—BLITZ Varevogne**

Model	HK	Total Belast. kg	Vægt af Chassis kg	Egenvægt Færd.Vogn kg	Nytte-last kg	Karosserimaal cm	Hjulafstand m	Gummistørrelser	
								for	bag
1,1 Ltr. Ladvogn.....	27	1350		850	500	140 × 135	2.46	4.50 × 16	5.50 × 16
1,1 Ltr. Varevogn, lukket Varekasse.	27	1350		900	450	140 × 135	2.46	4.50 × 16	5.50 × 16
1,5 Ltr. Ladvogn, 1 t.....	43	2400	900	1350	1050	235 × 175	2.90	5.50 × 18	7.00 × 17
1,5 Ltr. Varevogn, 1 t.....	43	2400	900	1500	900	235 × 140	2.90	5.50 × 18	7.00 × 17
2,5 Ltr. Ladvogn, 1 <sup>3</sup> / <sub>4</sub> t Tvillinghjul.	60	3400	1150	1525	1875	300 × 180	3.25	5.50 × 18	5.50 × 18 (Tvill.)
2,5 Ltr. Ladvogn, 1 <sup>1</sup> / <sub>2</sub> t, Enkelthjul..	60	2900	1150	1500	1400	300 × 180	3.25	5.50 × 18	7.50 × 17 (enkl.)
2,5 Ltr. Varevogn, 1 <sup>3</sup> / <sub>4</sub> t, Tvillinghjul	60	3400	1150	1700	1700	290 × 140	3.25	5.50 × 18	5.50 × 18 (Tvill.)
2,5 Ltr. Varevogn, 1 <sup>1</sup> / <sub>4</sub> t, Enkelthjul.	60	2900	1150	1650	1250	290 × 140	3.25	5.50 × 18	7.50 × 17 (enkl.)

**BLITZ Lastvogne med Tvillinghjul**

Model	HK	Total Belastning kg	Vægt af Chassis kg	Egenvægt kg	Nyttelast kg	Lad-Dimensioner cm	Hjul-afstand "	Gummistørrelse	
								for	bag Tvill.
3.6 — 36 — 30 .....	79	6300	1835	2350	3750	375 × 190	142"	32 × 6 HD	32 × 6 HD
3.6 — 42 — 30 .....	79	6300	1895	2450	3700	480 × 190	166"	32 × 6 HD	32 × 6 HD
3.6 — 47 — NR.....	79	6500	1955	2500	4000	550 × 200	183"	32 × 6 HD	32 × 6 HD

## **Kortfattede tekniske Specifikationer:**

### **KADETT**

Kraftig, smidig, økonomisk 4-cyl. 27 HK Motor — Boring 67,5 mm — Slaglængde 75 mm — Cylinder-Volumen 1,1 Liter — Kompressions-Forhold 6:1 — Akselafstand 2337 mm — Sporvidde: foran 1100 mm, bag 1168 mm — 3 Gear fremad, alle lydløse — Køling: Vandpumpe, Ventilator — Hydrauliske Bremseser — Uafhængig Forhjul-Affjedring — Udvendige Maal: 3,81 m lang, 1,38 m bred, 1,46 m høj — Tophastighed: 98 km i Timen — Aarlig Skat Kr. 80.—.

### **OLYMPIA**

Akselafstand 2430 mm — Sporvidde foran 1100 mm, bag 1250 mm — Olympia har en helt ny, kraftig 4 cyl. 43 HK Topventilmotor med Aluminiumsstempler og gummi-ophængt i 3 Punkter — Cylinder-Volumen 1,5 Liter — Hydrauliske Bremseser — Ramme sammenbygget med Karosseriet — 5 × 16 Ballon-Gummi — Større Akkumulator paa 75 Amp/T. — Største Hastighed ca. 108 km i Timen — Uafhængig Forhjul-Affjedring — Fisher trækfri Ventilation — Rummelig, indbygget Kuffert.

### **KAPTAJN**

Motor: 60 HK topventilet, højkomprimeret 2,5 Liter — Boring 80 mm — Slaglængde 82 mm — Fuldautomatisk Tændingsregulator — Komplet Tryksmøring — Gennem-borede Plejlstænger — Benzintankindhold 50 Liter — Hydrauliske 4-Hjulsbremseser — Haandbremsen virker mekanisk paa Baghjulene — Stabilisator paa Forhjulene — Hjulaafstand 2695 mm, største Længde 4620 mm, største Bredde 1660 mm, Højde 1575 mm — Knæled som i de dyreste amerikanske Vogne — Tophastighed: 126 km i Timen — Autobanegennemsnitshastighed: 112 km i Timen.

### **ADMIRAL**

6-cylindret 86 HK Topventilmotor — Cylinder-Volumen: 3,6 Liter — 5-Punkts Motor-Ophængning — Tryksmøring med Tandhjuls Pumpe — Automatisk Forvarmningskontrol — Krumtaphus-Ventilation — Opel Faldstrøms-Karburator med Accelerations-Pumpe og kombineret Indsugnings-Lyddæmper og Luftfilter — Termostatisk Kølevandsregulering — Elektrisk Anlæg af Bosch Fabrikat — Automatisk Tændings-Regulering — Tør Enkeltpladekobling — Alle Gear lydløse — Opel Synkron-Affjedring (fjedrende Knæled) — Hydrauliske Støddæmpere — Krængnings-Stabilisator — Hydrauliske Bremseser — Akselafstand 3155 mm — Vognens Totallængde 5,27 m, Totalbredde 1,8 m, Totalhøjde 1,63 m — Tophastighed: 130 km i Timen — Til Standard-Udstyret hører bl. a.: Automatisk Trinbræts-Belysning, trækfri Ventilation og en stor indbygget Kuffert.

## Et lille Kapitel om Service...

Den Kunde, der køber sin Vogn hos Opel-Heiber, kan trygt se Fremtiden i Møde. Forretningen er ikke blot lagt an paa at sælge Vogne, men er ogsaa fuldt udrustet til at passe Vogne af ethvert Fabrikat. Saavel Værkstedet paa Enghavevej, København, som i Ringsted er fuldt ekviperet med alle de nyeste Maskiner og Værktøjer. Det omfatter et komplet Lager af originale Reservedele, stor Smørehal, Tankanlæg o. s. v., og Staben bestaar af kyndige Fagfolk, uddannet paa General Motors Service-Skole.

Fordelene ved at lade Deres Vogn betjene hos Heiber er mangfoldige. Først og fremmest skal nævnes, at vore Specialister stiller Diagnosen hurtigt og præcist, at vore Folk kender Vognene fra A til Z, og at Reparationen derfor kan udføres i det rette Tempo — prompte, grundigt og billigt.

I Juni Maaned aabner **Opel-Heiber** desuden en **hypermoderne Service-Station paa Lyngbyvejen 165—167**, hvor enhver Form for up-to-date Automobil-Betjening staar til Deres Raadighed.

### **G. M. Auto-Radio**

Automobil-Radio er i de sidste Aar blevet mere og mere paakrævet. Ved den nye G. M. Radio har man Kontakt med Omverdenen, og den er en uvurderlig Underholdning paa lange Køreture.

Vore specialuddannede Elektromekanikere er fuldt fortrolige med Installation og Vedligeholdelse.

