

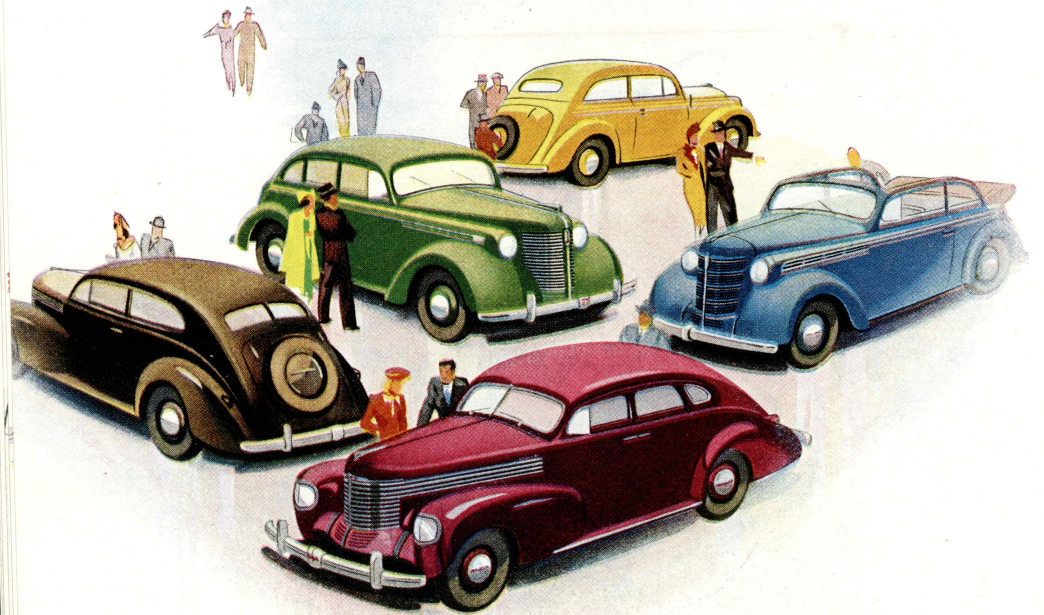
OPEL 1939



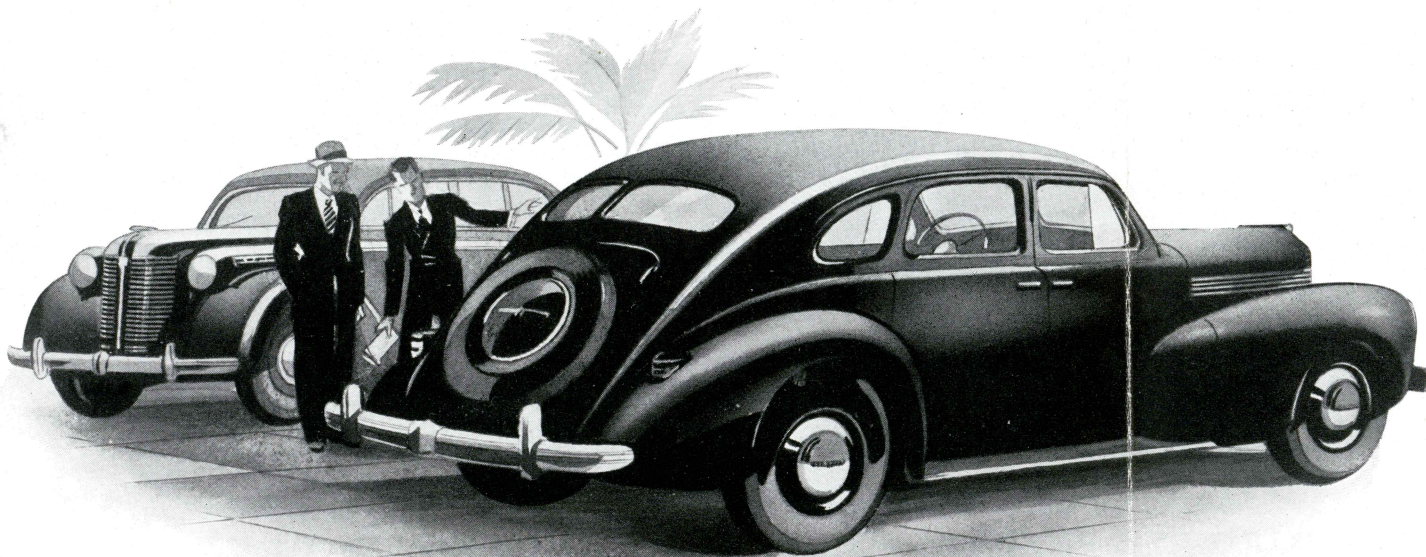




OPEL
1939



F. Bülow & Co.
KØBENHAVN



Som ægte General Motors
Vogne udmærker alle Opel-
Modeller sig ved paafalden-
de Overlegenhed i Materia-
ler, Forarbejdning og Teknik.

Hermed præsenterer General Motors sine elegante OPEL-Modeller for 1939. Kontinentets største Automobil-Fabriker, de kæmpe-mæssige OPEL-Værker i Rüsselsheim, har ikke nøjedes med at fortsætte Produktionen af de allerede saa populære OPEL-Modeller KADETT og OLYMPIA, men introducerer desuden en splinterny, interessant OPEL-Model: KAPTAJN, der maa karakteriseres som *mange Aars største Automobil-Sensation* — en Vogn, som paa alle Omraader vil aftvinge den mest uforbeholdne Beundring. Af Ydre er KAPTAJN-Modellen hyper-moderne, strømliniet og

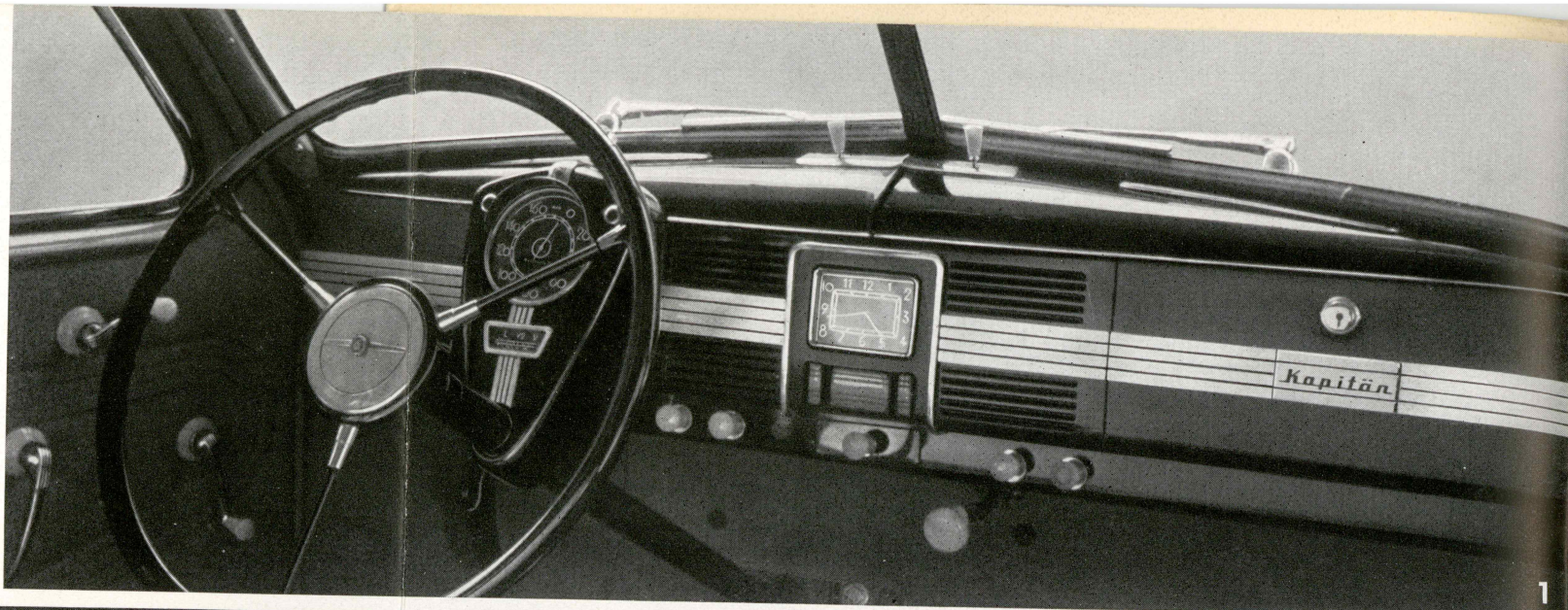
usædvanlig elegant. Dens Indre er raffineret udstyret og Komforten enestaaende, Bagsædet, der er bredere end i mange Vogne, som koster Tusinder af Kroner mere, har *virkelig komfortabel Plads* til 3 voksne. Køreegenskaberne er eminente — ikke mindst som Følge af Forhjulenes Knæleds-Affjedring, der er af samme System som paa General Motors kostbareste Vogne. Hertil kommer saa et 100% Staal-Karosseri og en spillevende, kraftig og dog økonomisk Motor — — altsammen Enkeltheder, som placerer OPEL-KAPTAJN blandt Verdens bedste Automobiler.

1. Instrumentbrættet paa den elegante, ny Opel-Model KAPTAJN er lige saa smukt som praktisk. Instrumenterne er placeret paa den mest hensigtsmæssige Maade — umiddelbart foran Føreren. Haandbremse-Stangen er anbragt til venstre under Instrumentbrættet, og der findes Anordning til Installation af Radio og Varmlufts-Blæser.

2. Illustrationen giver et udmærket Indtryk af KAPTAJN-Modelens usædvanlig rummelige og luksuøst udstyrede Indre — med 15-20 cm bredere Bagsæde end i mange langt kostbarere Vogne.

3. Det 2-delte Vindspejl er af Sikkerheds-Spejlglass og giver den bedst mulige Oversigt over Vejbanen. Vindskærmsviskeren drives mekanisk af Motoren og holder **hele** Vinduet rent.

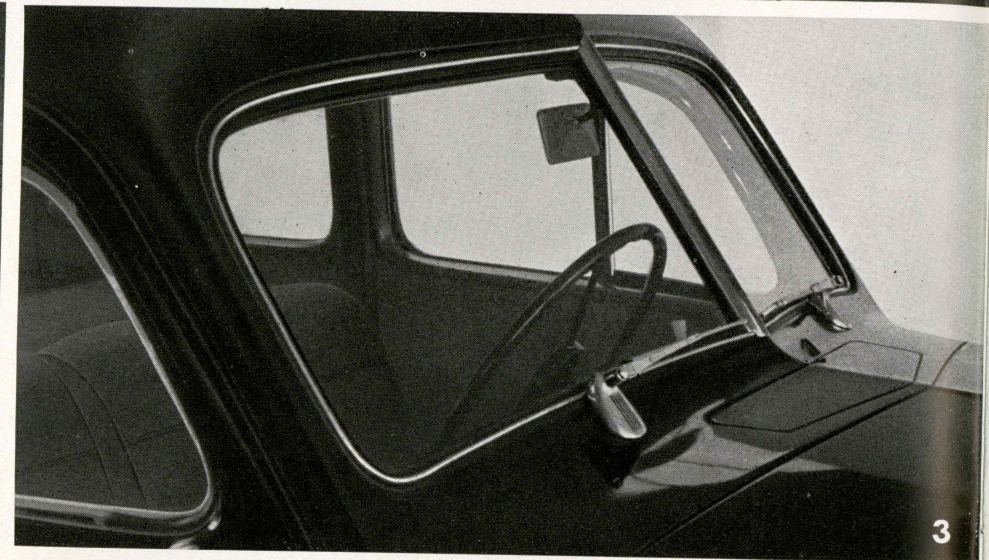
4. Under Bagvinduet findes en særdeles praktisk Hylde til Smac-ting. — Der er de af Vejen — og alligevel lige ved Haanden.



1



2



3

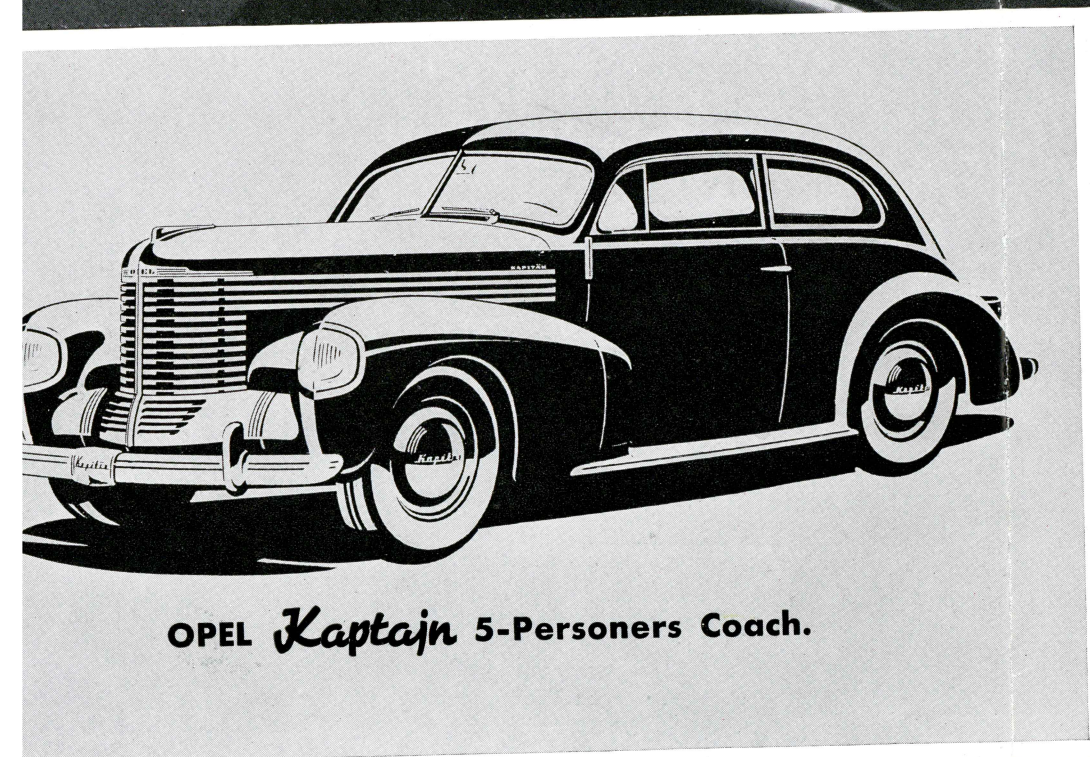


4



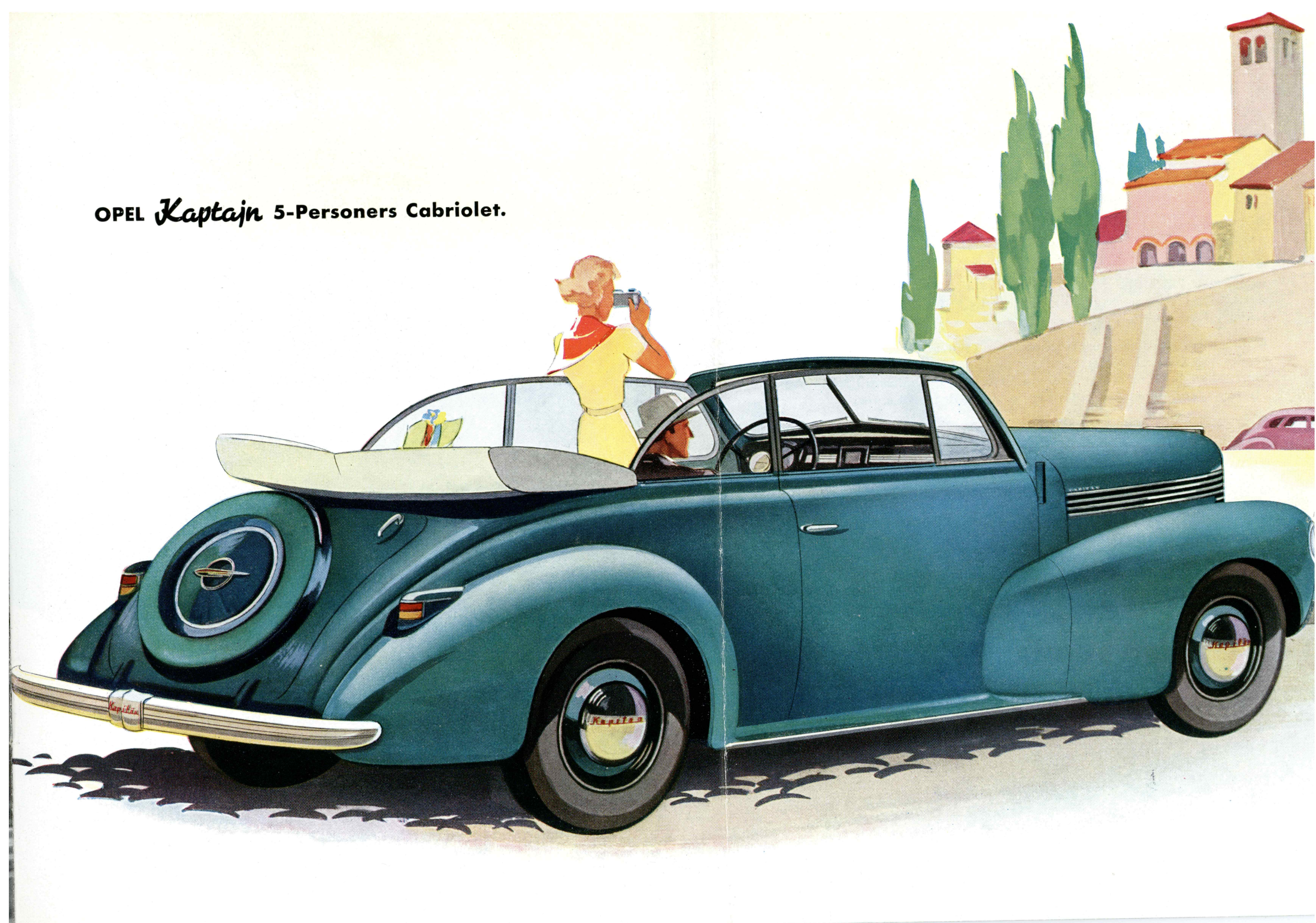
OPEL *Kapitän* 5-Doorer Sedan.

I det usædvanlig elegant afrundede Bagparti er indbygget en meget rummelig Kuffert, i hvis Laag Reservehjulet indvendigt er forsænket. Det optager saaledes mindst mulig Plads og er umiddelbart tilgængeligt, naar Laaget aabnes — og **uden** at man behøver at fjerne noget af Kuffertens Indhold.



OPEL *Kapitän* 5-Personers Coach.

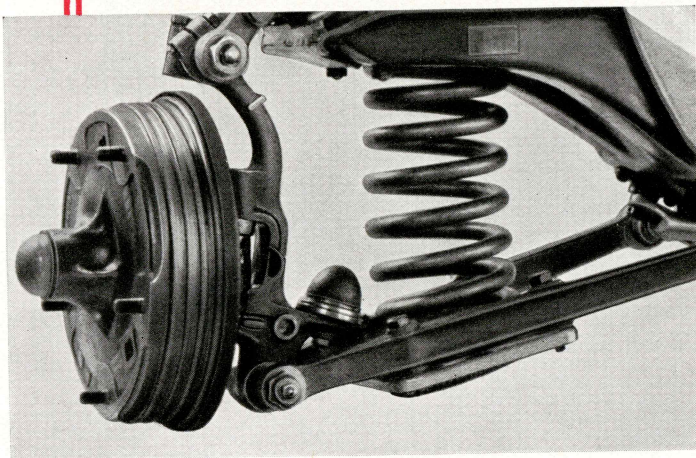
OPEL *Kaptajn* 5-Personers Cabriolet.



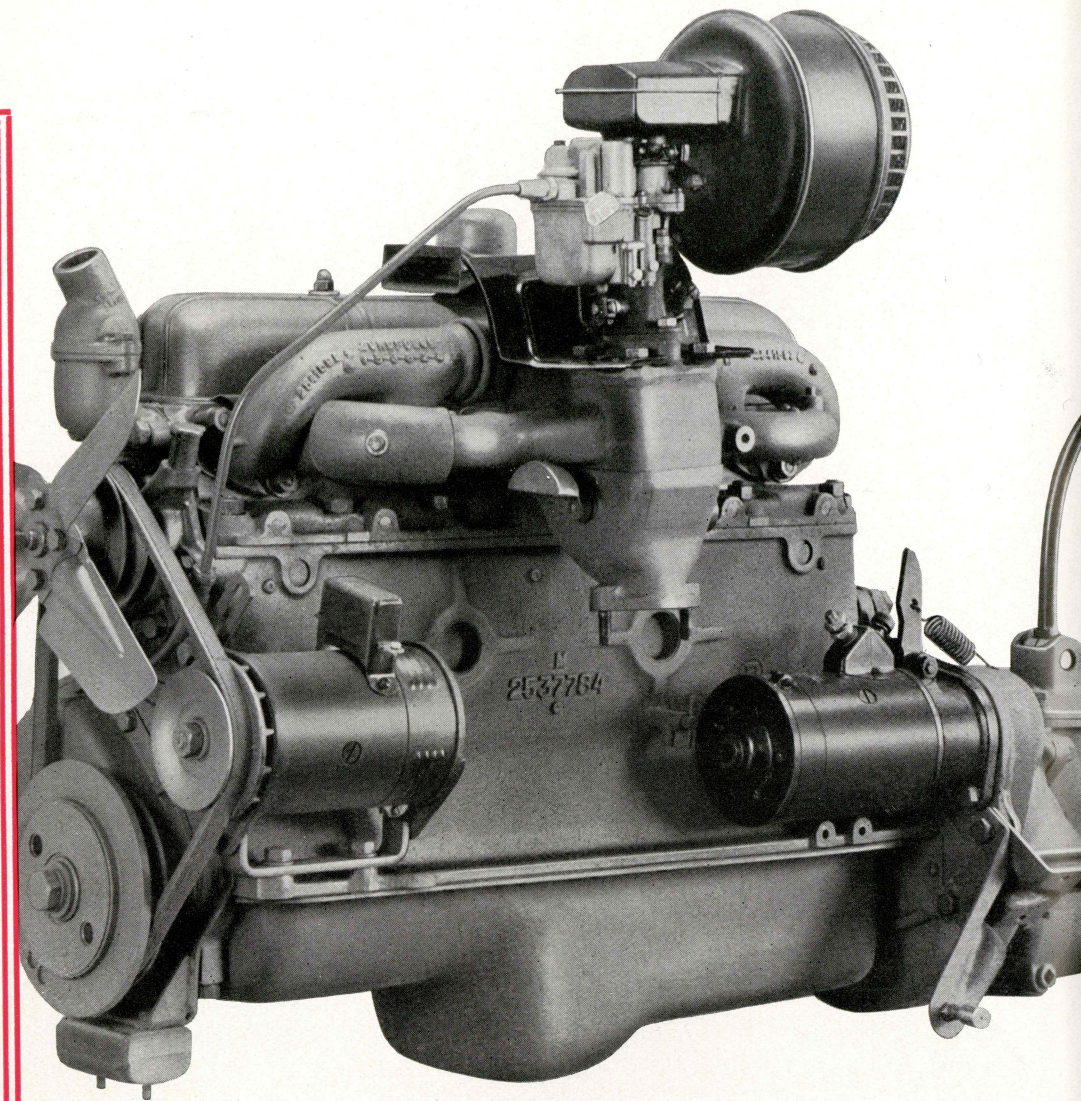
Her er de usædvanlige Fordele ved den ny, interessante

OPEL *Kaptajn*

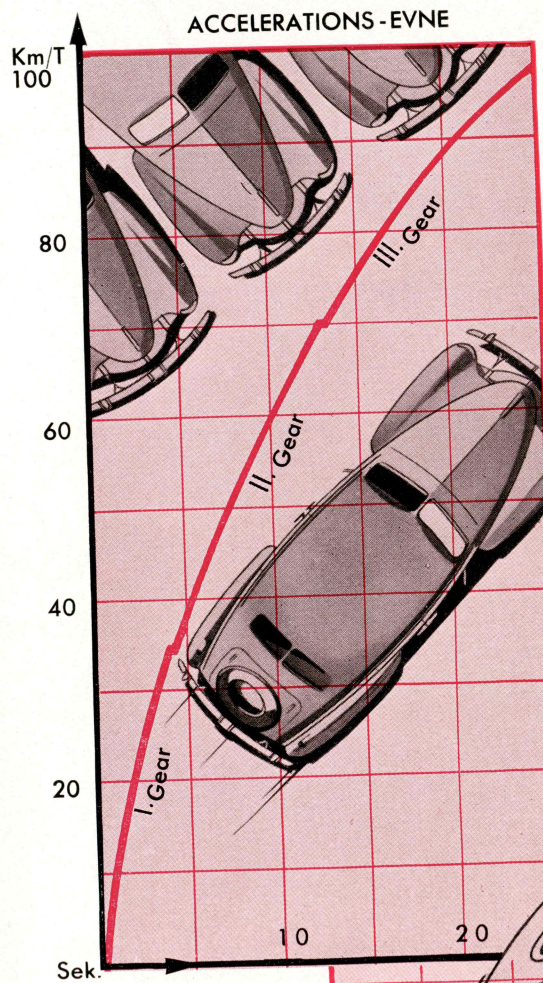
- Det elektrisk svejsede, selv bærende Staal-Karosseri byder Fører og Passagerer den størst tænkelige Sikkerhed og er vel isoleret mod Varme, Kulde og Støj.
- Vognens Indre er elegant udstyret og overraskende rummeligt – med *virkelig komfortabel* Plads til 5 voksne. Sæderne er magelige og særdeles brede, og der er Armlæn baade for og bag. Instrumentbrættet er let overskueligt, og naturligvis har KAPTAJN'en trækfri Ventilation af den eneste virkelige effektive Konstruktion.
- Knæleds-Affjedringen er af den samme gennemprøvede Konstruktion, som anvendes paa General Motors kostbareste Vogne. Som Følge af Forhjuls-Ophængningen kan Stød og Vibrationer fra Vejbanens Ujævnheder ikke forplante sig til Styretøjet, der automatisk retter sig op efter Sving og Kurver.
- En spillevende, smidig og alligevel forbavsende økonomisk 6-cyl. Topventil-Motor, som udvikler 60 eff. HK.
- Tophastighed 126 km i Timen – March-Hastighed 112 km i Timen.
- Hydrauliske 4-Hjuls-Bremser af eminent Konstruktion.
- Synkroniserede Gear og en Kobling, som er let at betjene og sikrer blød og behagelig Igangsætning.



Knæled af »SLA«-Typen med svære Skruefjedre og dobbeltvirkende, hydrauliske Støddæmpere i Forbindelse med Parallelogram-Styringen gør Kørslen glidende jævn og behagelig – og Styringen fingerlet.



Illustrationen viser KAPTAJN's spillevende 60 HK. Topventil-Motor, der giver lynsnar Acceleration og overlegen Trækraft i alle Situationer – og dog er overraskende økonomisk. Den har specielt konstrueret Forbrændingskamre • Lettilgængelige Ventiler • Automatisk Forvarmning • Termostatisk reguleret Kølesystem • Faldstrøms-Karburator med Accelerations-Pumpe • Olie-mættet Luftfilter, der ogsaa virker som Lyddæmper og Flammeskærm • Benzin-Filter • Speciel Udblæsnings-Lyddæmper.



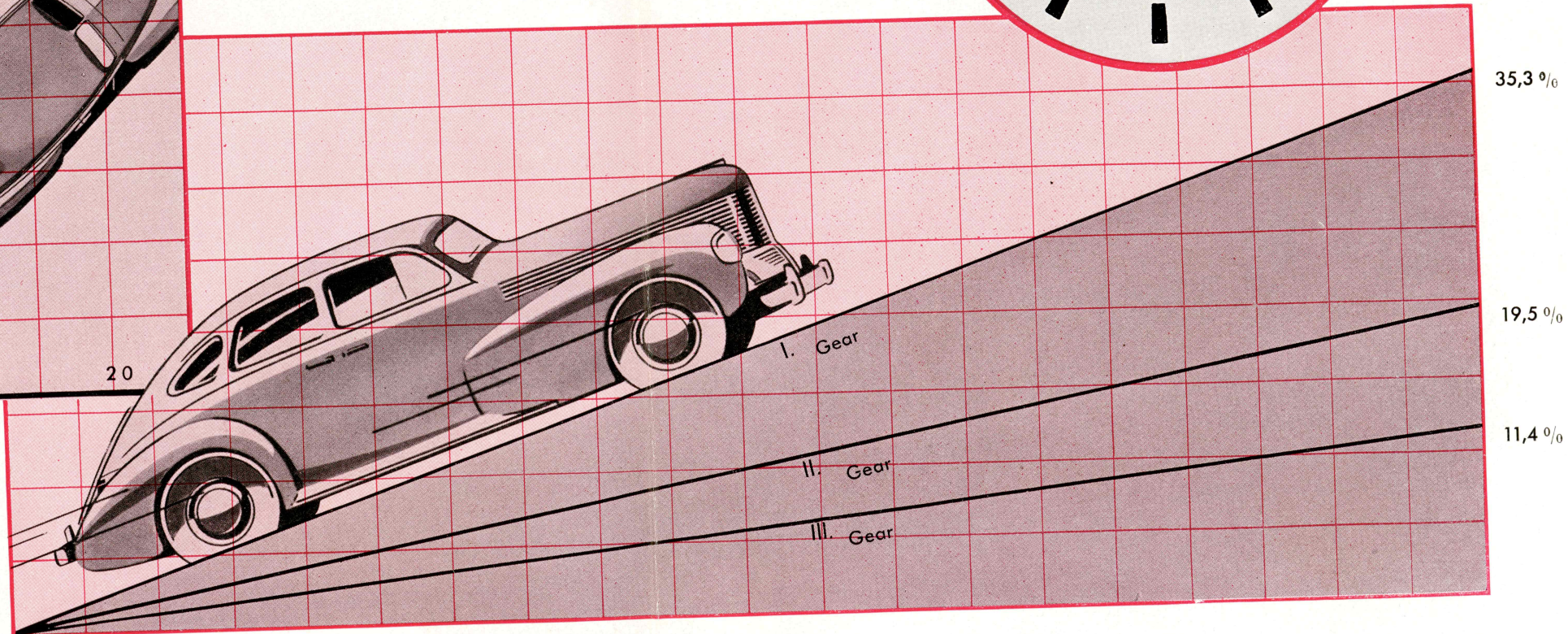
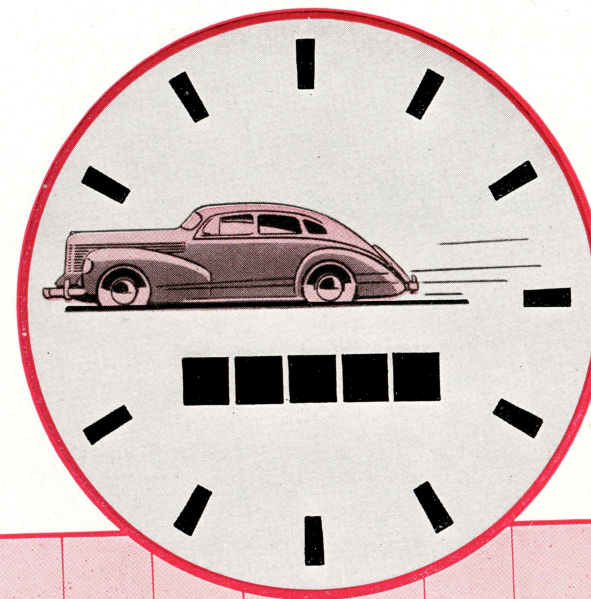
Diagrammet til venstre viser KAPTAJN's Acceleration i de forskellige Gear. Heraf fremgaar f. Eks., at Vognen accelererer fra 0 til 70 km i Timen paa kun 12 Sekunder.

Diagrammet herunder viser KAPTAJN's Evne til at tage Bakker i de forskellige Gear. I første Gear forcerer Vognen let Bakker med indtil 35,3% Stigning, i andet 19,5% og i tredje 11,4%.

Tophastigheden er ikke mindre end 126 km i Timen.

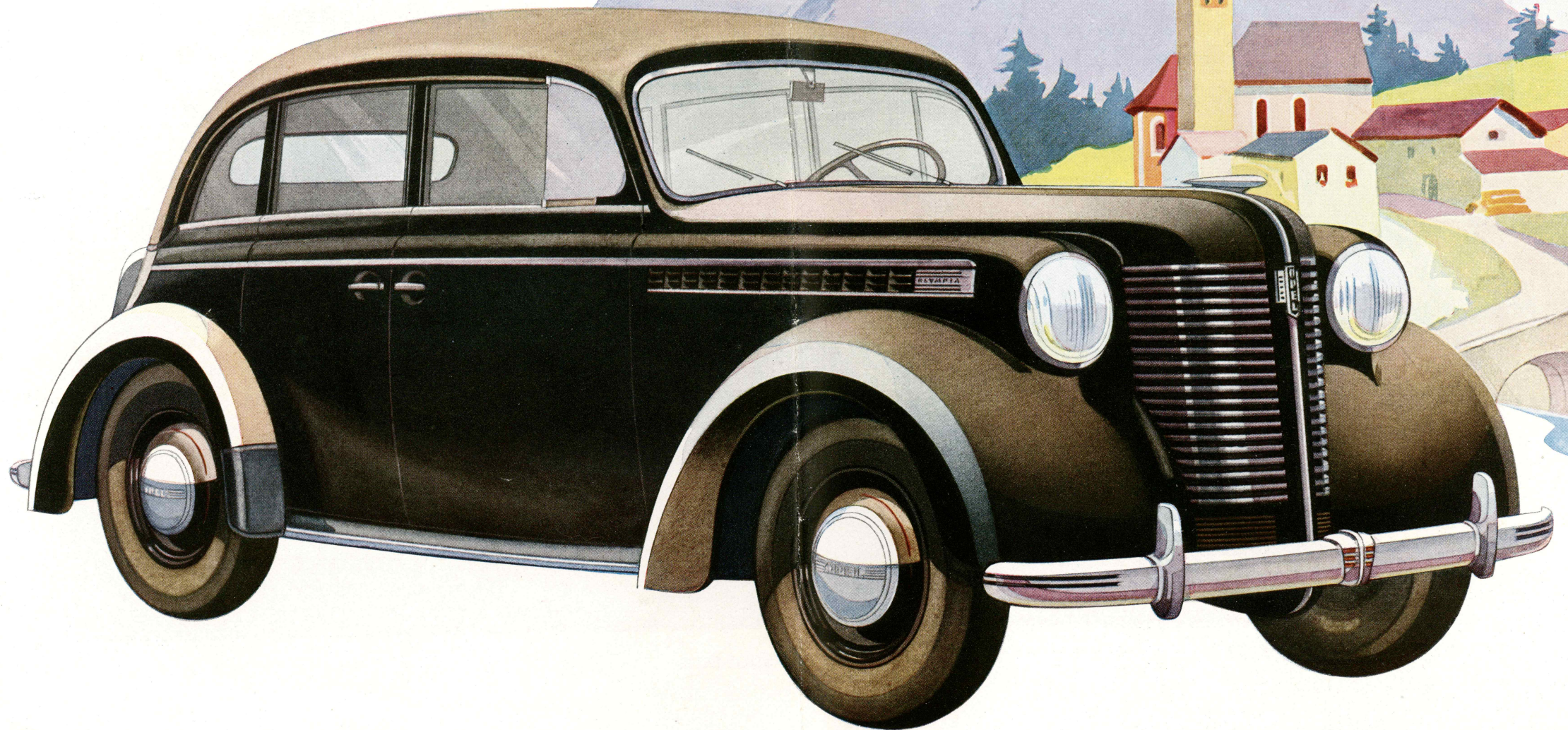
March-Hastigheden er 112 km i Timen, hvilket er den Hastighed, Vognen let præsterer Time efter Time uden at overanstreges.

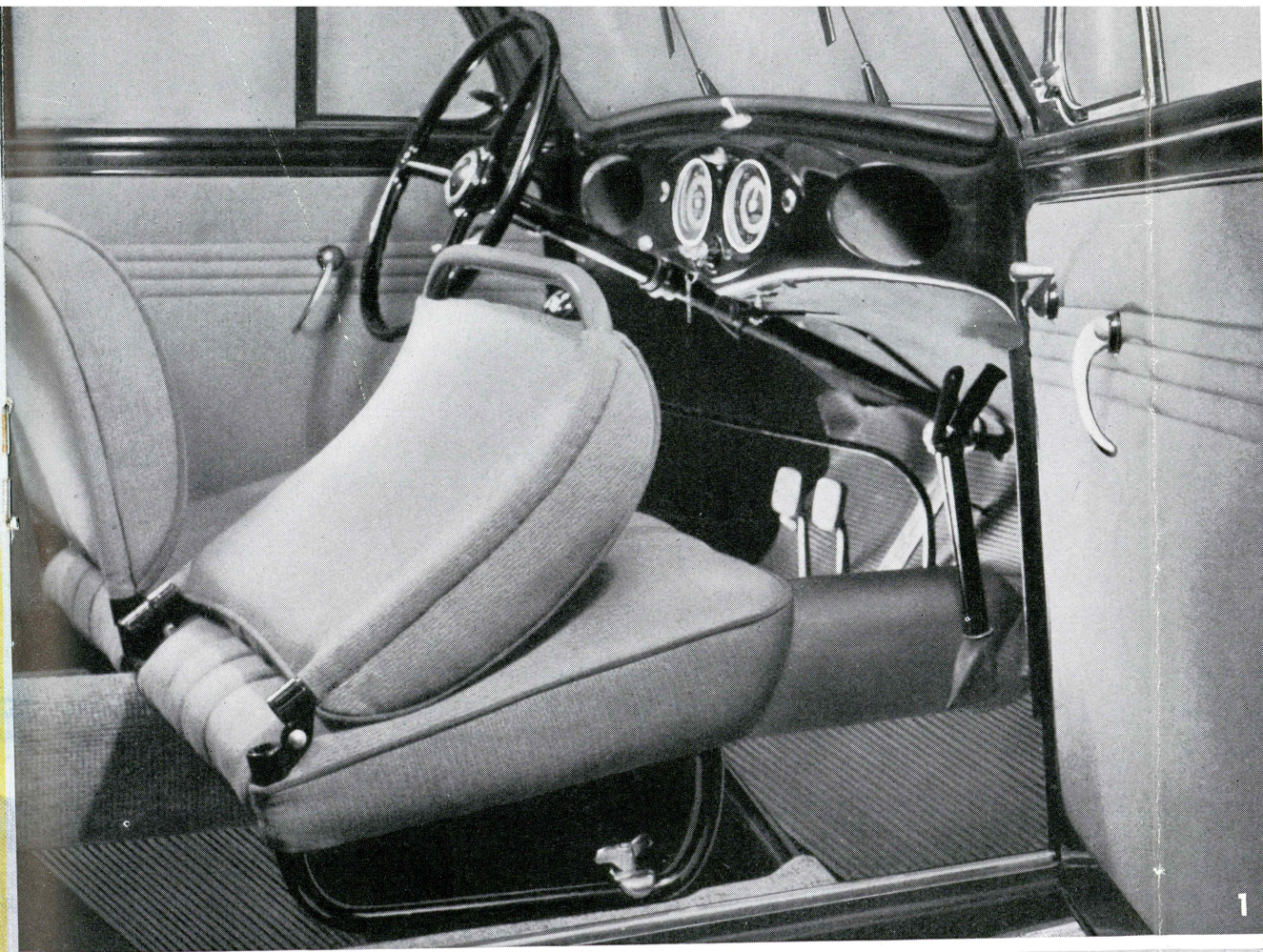
NB. Alle Opgivelser gælder en fuldt belastet Vogn.



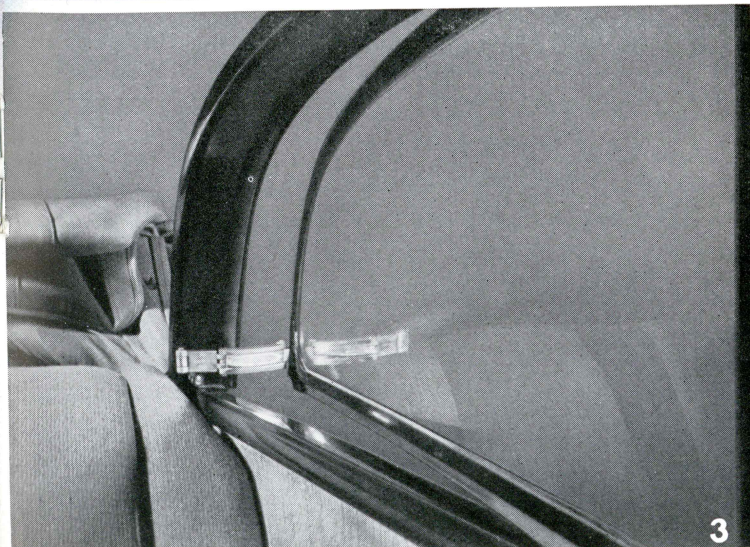
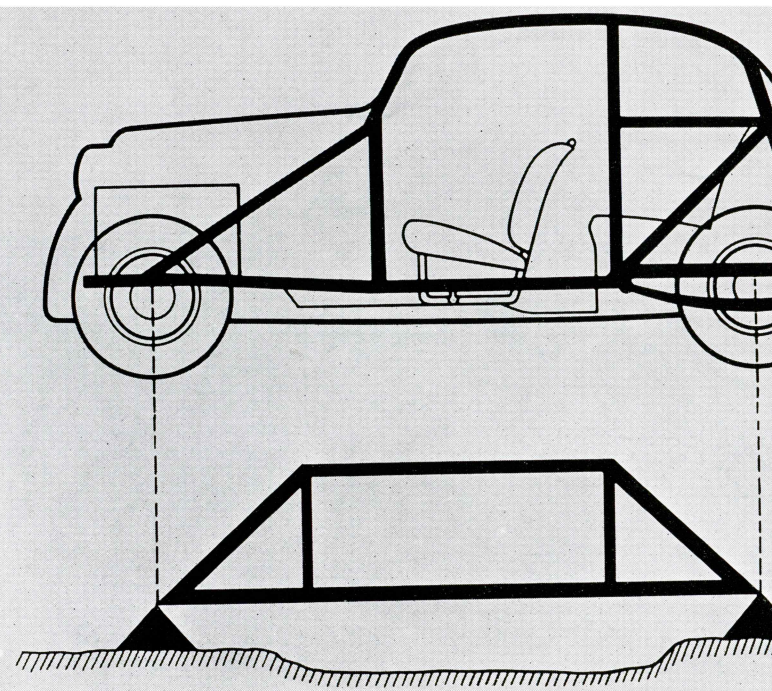
STIGE-EVNE

OPEL *Olympia* Sedan.





1



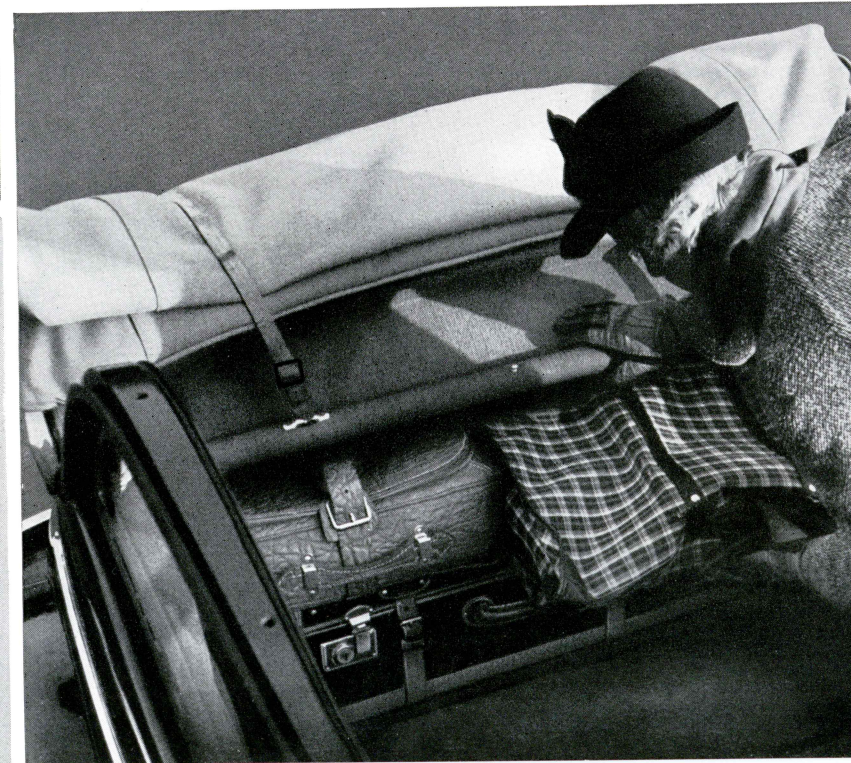
3

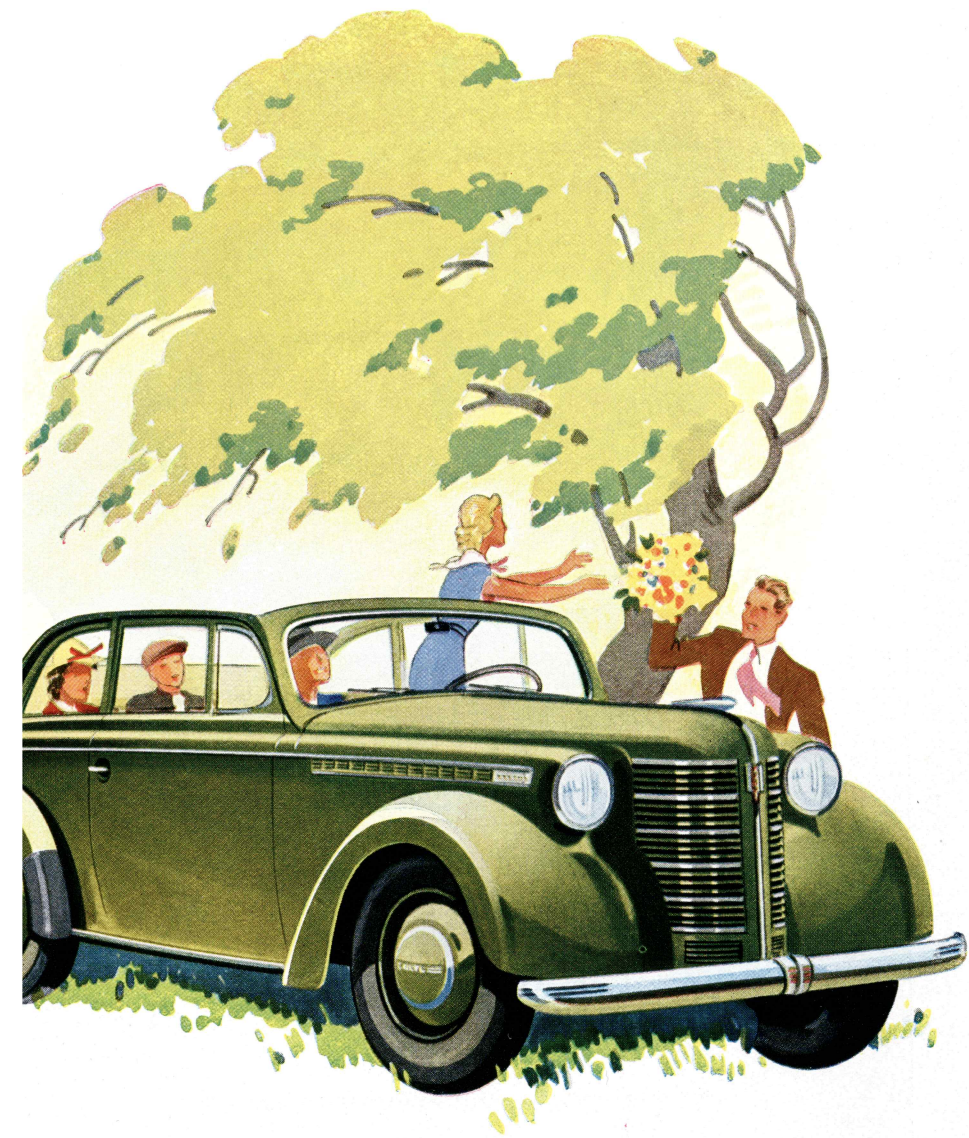
1. OLYMPIA er smukt og hensigtsmæssigt udstyret. Forsædet er indstilleligt og dets Ryg to-delt, ligesom det kan vippes forover, saaledes at der er let og bekvem Adgang til Bagsædet. Det smukke Instrumentbræt er moderne og let overskueligt.

2. Illustrationen viser Konstruktions-Princippet i det selv bærende 100% Staal-Karosseri. Det byder Fører og Passagerer den størst mulige Sikkerhed samtidig med at være overordentlig let og vel isoleret mod Temperatur-Forandringer.

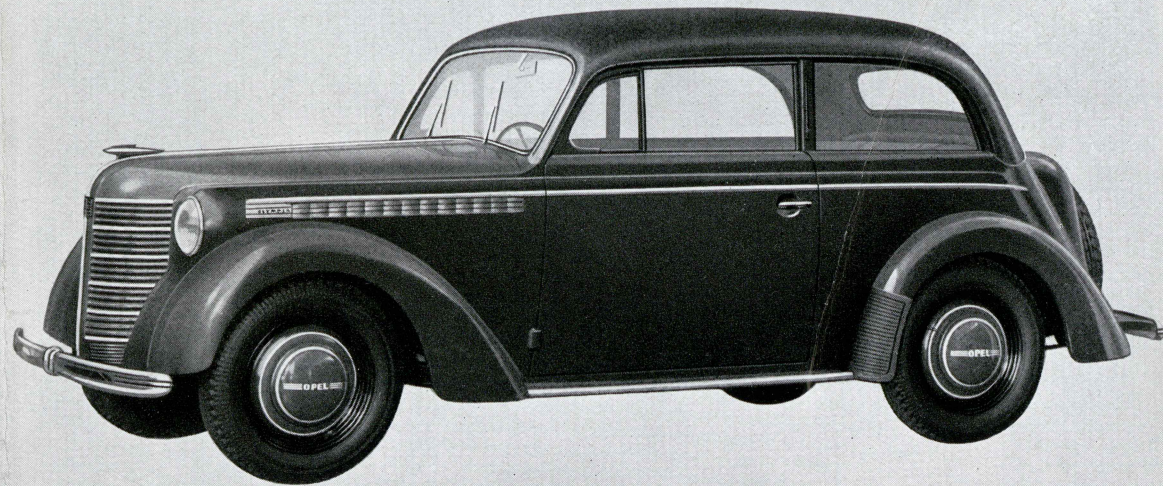
3. Naturligvis har alle OLYMPIA-Modeller trækfri Ventilation fortil. Coach og Cabrio-Coach har det desuden ogsaa bagtil.

4. Illustrationen viser den rummelige, indbyggede Kuffert, som er let tilgængelig.





OPEL *Olympia* Cabrio-Coach.



OPEL *Olympia* Coach.

Elegant, rummelig og sikker — kraftig og dog økonomisk — er de Egenskaber, som har gjort OLYMPIA til den store Sukces og skaffet den det bedst mulige Renommé. Det moderne Forparti med de praktisk indbyggede Forlygter, den fikse Motorhjelm, de smukt afrundede Skærme og det elegante Staal-Karosseri forener sig til eet harmonisk Hele, der er robust, hensigtsmæssigt og let at holde rent. Indvendig byder OLYMPIA Fører og Passagerer den størst mulige Sikkerhed og Komfort. Udsynet gennem Vindspejl og Ruder er det bedst mulige. Sæderne er komfortable og korrekt konstrueret. Den trækfri Ventilation giver paa en behagelig Maade stadig frisk Luft i Vognen — uden Træk. Den 43 HK. Topventil-Motor er et Kapitel for sig. Den er usædvanlig spilevende og kraftig og giver Vognen en forbløffende Acceleration. Synkron-Affjedringen med moderne Knaled fortil og lange, bløde, halvelliptiske Fjedre bagtil — samt de hydrauliske Bremsere fuldender Billedet af den mest populære Vogn i sin Klasse — OPEL OLYMPIA. Foruden den ovenfor viste Model leveres desuden med specielt Udstyr OPEL OLYMPIA DE LUXE COACH.

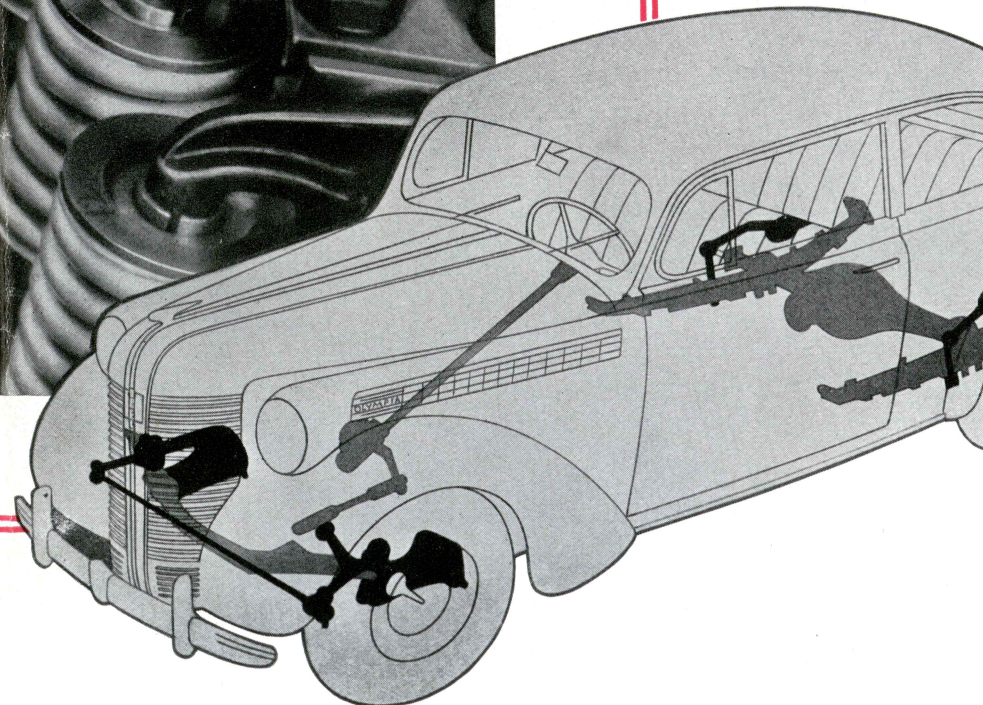
Her er de værdifulde Fordele ved

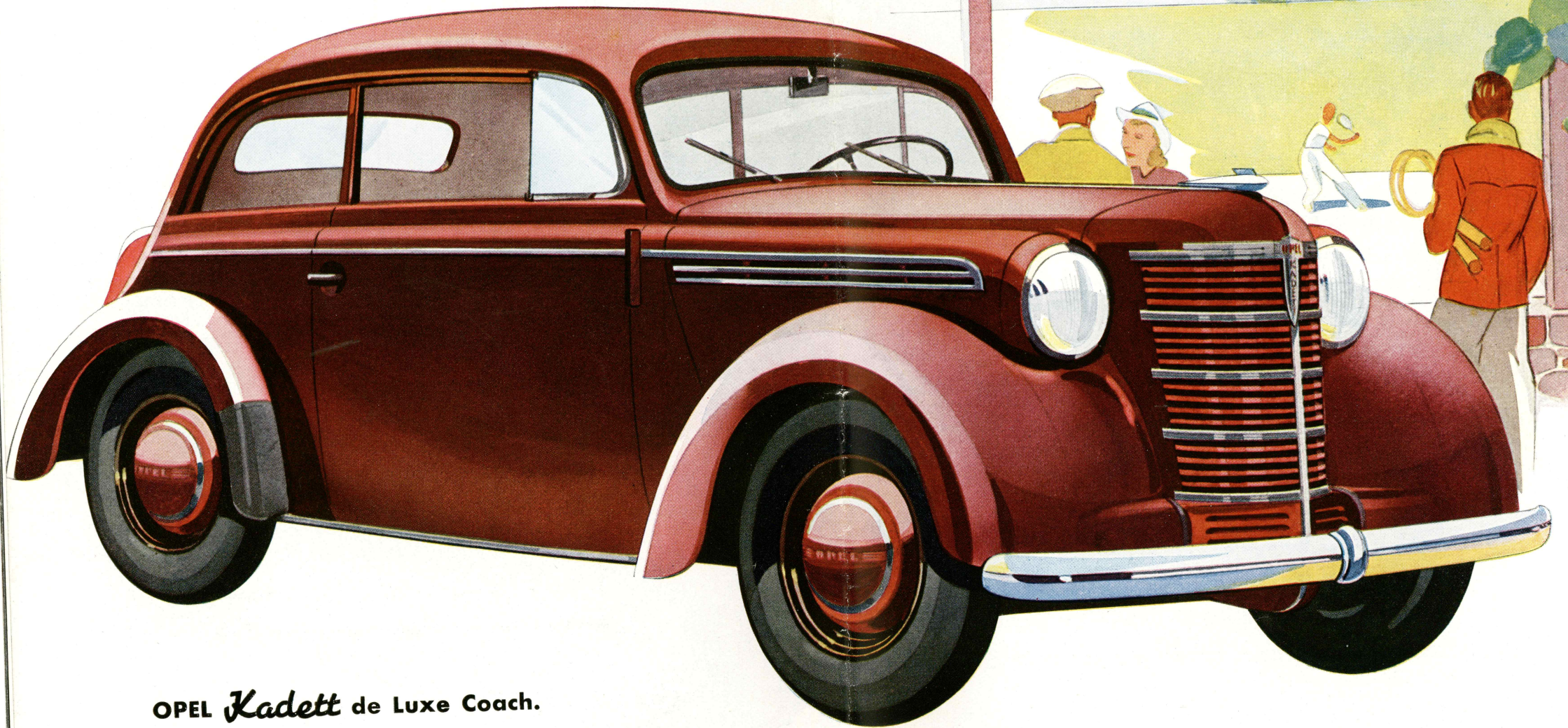
OPEL *Olympia*

- Selvbærende 100% Staal-Karosseri, der har lav Egenvægt, er særdeles velisoleret og byder Fører og Passagerer den størst mulige Sikkerhed.
- Rummeligt Indre med smagfuldt, hensigtsmæssigt Udstyr, behagelige Sæder og Armlæn, let overskueligt Instrumentbræt og stor, indbygget Kuffert.
- 43 HK. Topventil-Motor med automatisk Forvarmning, termostatisk Kølevands-Regulering og Faldstrøms Karburator med Olie-mættet Luftfilter, der ogsaa fungerer som Lyddæmper og Flammeskærm.
- Gearkasse med 4 Hastigheder frem og een tilbage. Alle Gear er lydløse, og 3. og 4. synkroniserede.
- Ultramoderne, hydrauliske 4-Hjuls-Bremser.
- Tør Enkelt-Plade-Kobling, som er let at betjene og sikrer blød, behagelig Igangsætning.
- Tophastighed 112 km i Timen – Marchhastighed 100 km i Timen.
- Videnskabeligt beregnet Affjedring med Knæled fortil og lange, halvelliptiske Bladfjedre bagtil, foruden hydrauliske Støddæmpere baade for og bag.



Illustrationen herunder viser den synkroniserede Affjedring af For- og Bagvogn. Den synkroniserede Affjedring forlader de hydrauliske Støddæmpere absorbere Stød og Pæser fra Vejbanens Ujævnheder uden at overføre dem til Passageren – et Moment af stor Betydning for





OPEL *Kadett* de Luxe Coach.

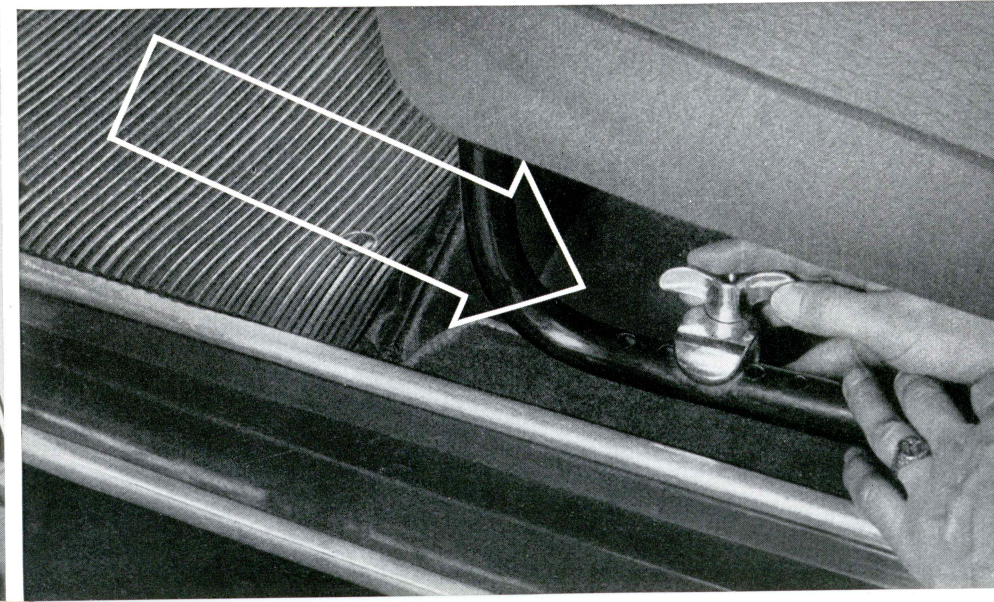
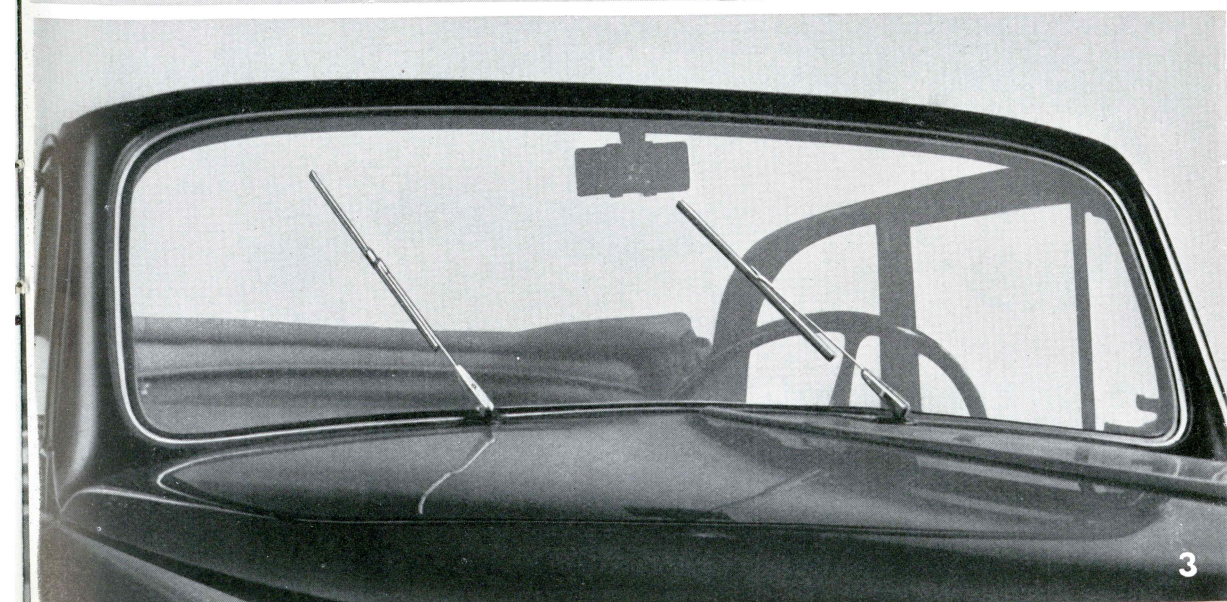
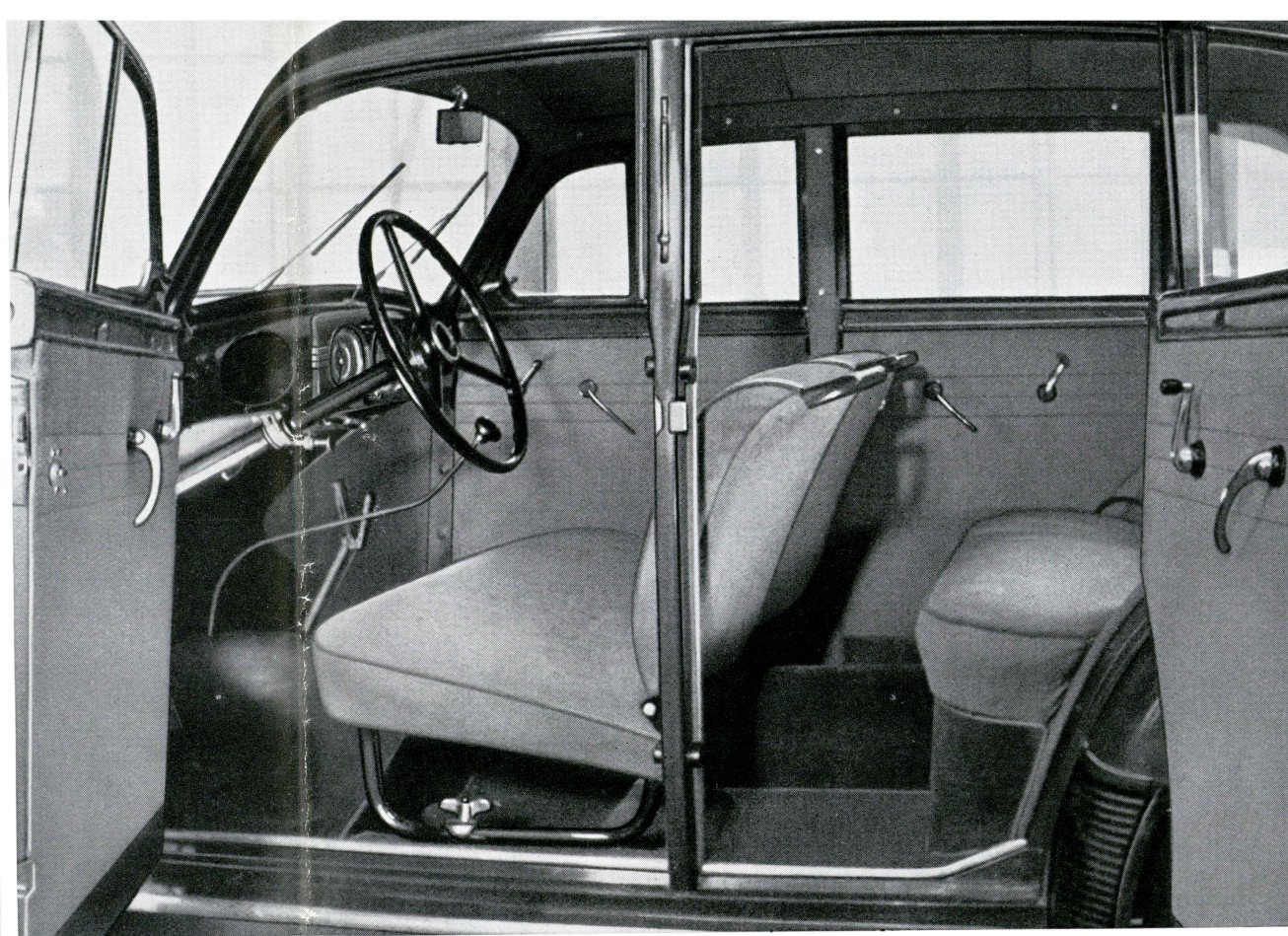


1. De brede, bløde Armlæn i hver Side af Bagsædet er en stor Behagelighed for Passagererne.

2. Illustrationen giver et udmærket Indtryk af KADETT's rummelige, elegante Indre.

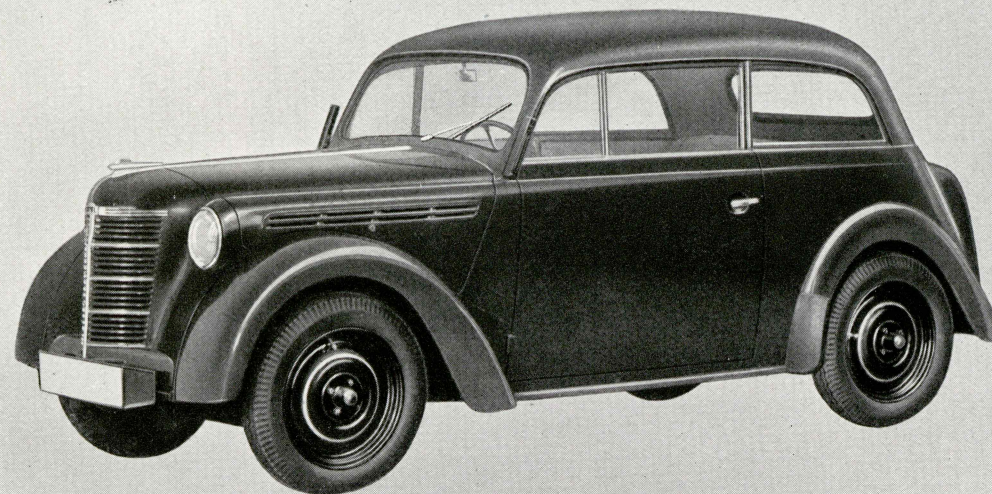
3. Det store Vindspejl og de brede Ruder giver glimrende Oversigt over Vejbane og Omgivelser.

4. Det to-delte Forsæde er indstilleligt og kan vippe forover, hvorved Adgangen til Bagsædet lettes.



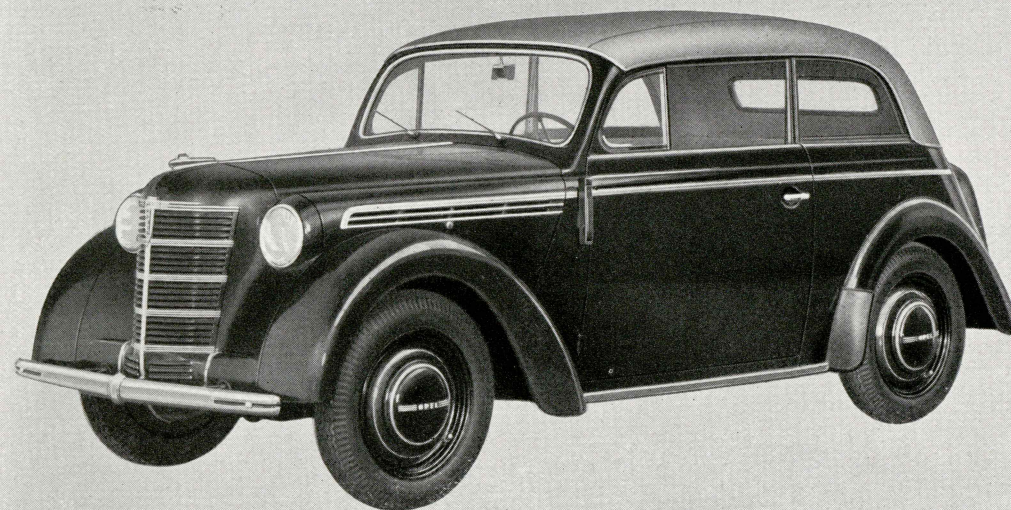


OPEL *Kadett* de Luxe Sedan

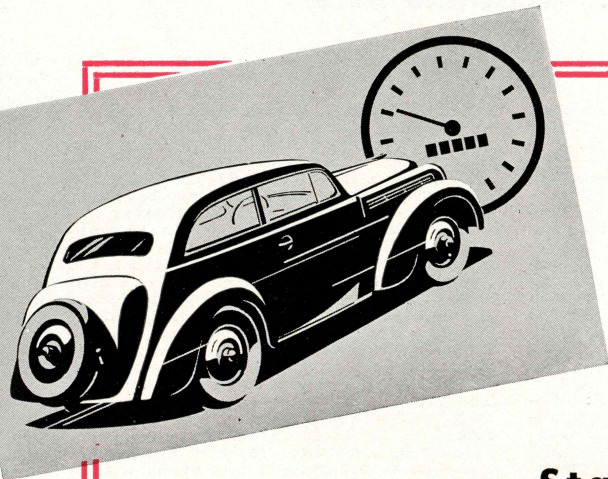


OPEL *Kadett* Standard Coach.

(Leveres med Kofanger for og bag som vist paa Illustrationen til venstre).



OPEL *Kadett* de Luxe Cabrio-Coach.



OPEL *Kadett*

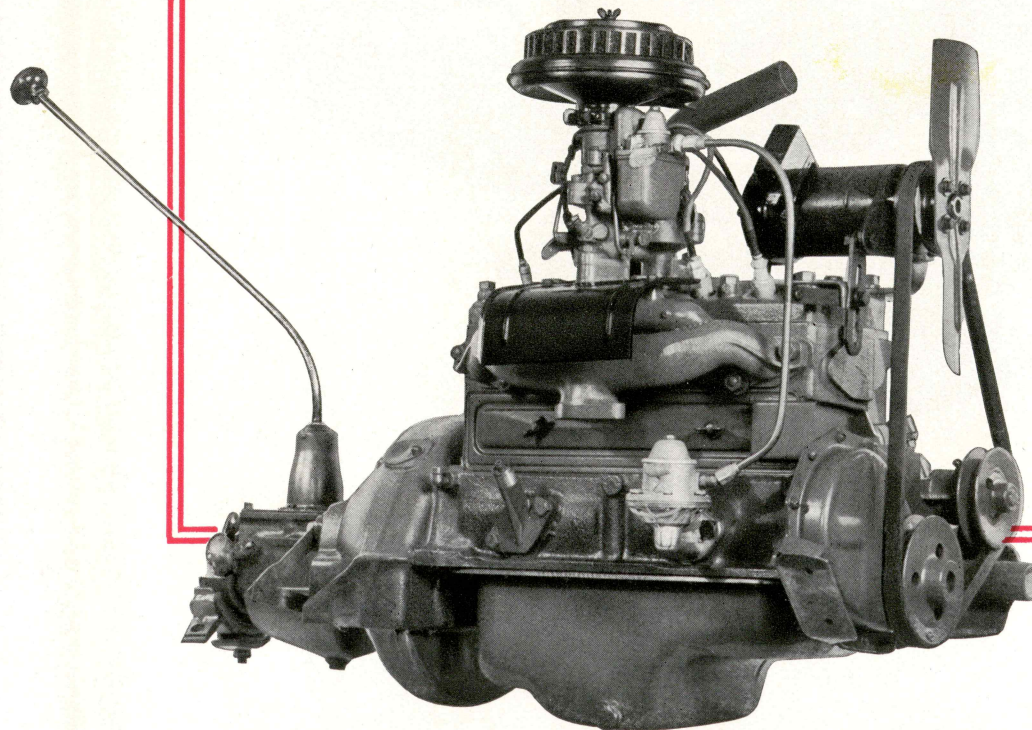
Særlige Fordele ved **Standard Coach**

- Selvbærende Karosseri, helt af Staal — sikkert og vel isoleret.
- God Plads til 4 Personer. Indstilleligt Forsæde. Armlæn i hver Side af Bagsædet. Letoverskueligt Instrumentbræt med praktiske Instrumenter og indbyggede Handskerum.
- Støv- og vandtæt, indbygget Kuffert, som er meget rummelig og let tilgængelig fra Vognens Indre.
- 27 HK. meget smidig og kraftig Motor, som vil forbløffe Dem ved sin usædvanlige Økonomi.
- Faldstrømskarburator, som sikrer hurtig Start og bedst mulig Udnyttelse af Benzinen.
- Tophastighed 98 km i Timen — Marchhastighed 90 km i Timen.
- Hydrauliske 4-Hjuls-Bremser, som virker lynsnart og sikkert, men samtidig blødt og behageligt.

OPEL *Kadett*

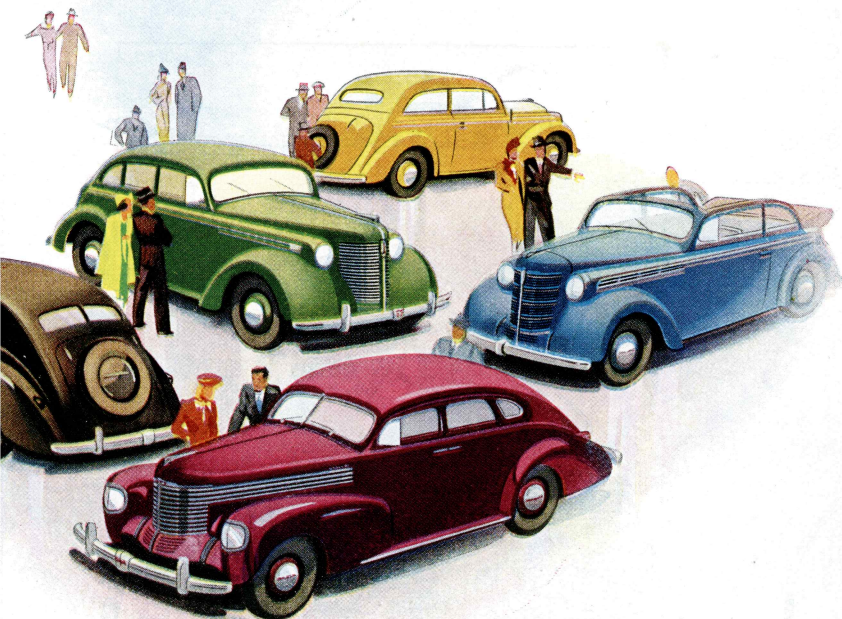
Særlige Fordele ved **de Luxe-Modellerne**

- Synkroniseret Affjedring af For- og Bagvogn — fortil Knæled, bagtil lange, halvelliptiske Bladfjedre og hydrauliske Støddæmpere baade for og bag.
- Trækfri Ventilation. Vindspejlet holdes rent og frit for Dug og Em.
- Det omfattende Udstyr er smagfuldt, solidt og hensigtsmæssigt.
- Den spillevende 27 HK. Motor har Faldstrømskarburator med Olie-mættet Luftfilter, der samtidig virker som Lyddæmper og Flammeskærm.
- Rummelig, indbygget Kuffert. Hydrauliske Bremser med Støbejerns-Bremsetromler.





**OPEL
1939**



F. Bülow & Co.
KØBENHAVN

Tekniske Specifikationer.

OPEL KAPTAJN

MAAL: Akselafstand 2.695 m — Sporvidde foran 1.348 m, bag 1.326 m — Største Længde 4.620 m — Største Bredde 1.660 m — Største Højde 1.575 m • MOTOR: HK. 60 — Topventiler — Cylinderantal 6 — Boring 80 mm — Slaglængde 82 mm — Cylindervolumen 2473 ccm — Letmetal-Stempler — Fuld Tryksmøring — Olie-Kapacitet 4 Liter — Faldstrømskarburator — Olie-mættet, kombineret Luftfilter, Lyddæmper og Flammeskærm — Termostatisk reguleret Forvarmning — Benzintankens Kapacitet 50 Liter — Resonans-dæmpet Udblæsnings-System ophængt i Gummi — Motoren ophængt i Gummi • KØLE-SYSTEM: Termostatisk reguleret — Kapacitet 11,8 Liter • ELEKTRISK SYSTEM: Bosch-Fabrikat — 6-Volts Spænding — Akkumulator-Kapacitet 92 Amp/T — Selvstarter med mekanisk Indføring — Luftkolet Dynamo — Nedblændings-Kontakt paa Taabrættet • KOBLING: Tør Enkelt-Plade-Type — Koblings-Udrykkerleje af Grafit-Komposition • GEARKASSE: 3 Hastigheder frem, alle lydløse — 2. og 3. Gear af Synchromesh-Type — Udveksling i 1. Gear, 2,94:1 — 2. Gear, 1,66:1 — 3. Gear, 1:1 — Baggear, 3,78:1 • KARDANAKSEL: Rørformet Kardanaksel — Kardanled af Naale-Rulle-Leje-Typen • BAGAKSEL: Kraftoverføring gennem skrueskaaret Spidshjul — Udveksling 4:30:1 — Sadelmonteret Spidshjul, fortil Kugleleje, bagtil Rulleleje — Læderpakninger ved Bagaksel og Spidshjuls-Aksel • BAGHJULS-AFFJEDRING: Lange, bløde, halvelliptiske Bladfjedere — Dobbeltvirkende, hydrauliske Støddæmpere • FORHJULS-AFFJEDRING: Uafhængig Forhjuls-Affjedring med Knæ-Led af »SLA«-Typen — Dobbeltvirkende, hydrauliske Støddæmpere — Koniske Forhjuls-Kuglelejer — Krængnings-Stabilisator • STYRETØJ: Snekke- og Rulle-Type — Koniske Snekke-Rulle-Lejer — Rat-Diameter 445 mm — Rulle-Tanden monteret i to Rulle-Lejer • BREMSER: Hydrauliske 4-Hjuls-Bremses — Støbejerns Bremsetromler — Haandbremsen virker mekanisk paa Baghjulenes Bremse-sko — Haandbremse-Stangen anbragt under Instrumentbrættet til venstre for Rattet • HJUL OG GUMMI: 5 Staal-Plade-Hjul, 3,50 D x 16, med Udskaeringer for Bremsetromle-Ventilering. 5 Stk. Gummi 5.50 x 16 • Udstyr: Alle Modeller er bl. a. udstyret med Dobbelt Vindskærmsvisker — Solskærm — Elektrisk Horn — 2 Stoplygter — Baglygte — Kofanger for og bag — Retningsvisere — Trækfri Ventilation fortil — Sikkerheds-Spejlglas overalt og Askebæger i Instrumentbrættet — SEDAN OG CABRIOLET har desuden ekstra Solskærm — Kofanger Stødhorn — Ur i Instrumentbrættet — Askebæger i hver Armlæn ved Bagsædet — trækfri Ventilation bagtil — elektrisk Cigaretter i Instrumentbrættet — forkromede Navkapsler — CABRIOLET har desuden Læder-Betræk.

OPEL OLYMPIA

MAAL: Akselafstand 2.430 m — Sporvidde foran 1.105 m, bag 1.250 m — Største Længde 4.020 m — Største Bredde 1.525 — Største Højde 1.570 m • MOTOR: HK. 43 — Topventiler — Cylinderantal 4 — Boring 80 mm — Slaglængde 74 mm — Cylindervolumen 1.488 ccm — Fuld Tryksmøring — Faldstrømskarburator — Olie-mættet, kombineret Luftfilter, Lyddæmper og Flammeskærm — Termostatisk reguleret Forvarmning — Benzintankens Kapacitet 35 Liter — Udblæsnings-Systemet ophængt i Gummi — Motoren ophængt i tre Punkter i Gummi • KØLE-SYSTEM: Termostatisk reguleret — Kapacitet 9 Liter • ELEKTRISK SYSTEM: Bosch-Fabrikat — 6-Volts Spænding — Akkumulator-Kapacitet 75 Amp/T — Selvstarter med mekanisk Indføring — Luftkolet Dynamo — Nedblændings-Kontakt paa

Taabrættet • KOBLING: Tør Enkelt-Plade-Type • GEARKASSE: 4 Hastigheder frem — 1. Gear, 3,91:1 — 2. Gear, 2,47:1 — 3. Gear, 1,49:1 — 4. Gear, 1:1 — Baggear, 4,21:1 • KARDANAKSEL: Rørformet Kardanaksel — Kardanled af Naale-Rulle-Leje-Typen • BAGAKSEL: Udveksling 4,566:1 — Sadelmonteret Spidshjul, fortil Kugleleje, bagtil Rulleleje — Læderpakninger ved Bagaksel og Spidshjuls-Aksel • BAGHJULS-AFFJEDRING: Halvelliptiske Bladfjedere — Hydrauliske Støddæmpere • FORHJULS-AFFJEDRING: Uafhængig Forhjuls-Affjedring med Knæ-Led — Hydrauliske Støddæmpere — Koniske Forhjuls-Kuglelejer • STYRETØJ: Snekke- og Sektor-Type — Koniske Snekke-Rulle-Lejer — Rat-Diameter 425 mm • BREMSER: Hydrauliske 4-Hjuls-Bremses — Støbejerns Bremsetromler — Haandbremsen virker mekanisk paa Baghjulenes Bremse-sko • HJUL OG GUMMI: Staal-Plade-Hjul 3.25 x 16. Gummi 5.00 x 16 • Udstyr: Indbyggede Retningsvisere — Mekanisk drevne Vindskærmsviskere — Speedometer (km) — Kombineret Olietryk- og Benzinstands-Maalers — Kontrollampe for Retningsvisere, Forlygter og Ladestrøm — Kombineret Tændingslaas og Lyskontakt — To Handskerum — Førerspejl — Indstilleligt Forsæde — Trækfri Ventilation — Kofangere. — DE LUXE COACH har desuden bl. a. Sikkerheds-Spejlglas overalt — Elektrisk Cigaretter — Ur paa Ratsøjlen — Askebæger i Instrumentbrættet og to ved Bagsædet — Forkromede Navkapsler — Metal-Dæk-Overtræk i Vognens Farve.

OPEL KADETT

MAAL: de Luxe-Modellerne Standard Coach
Akselafstand 2.340 m 2.340 m
Sporvidde for 1.105 m 1.110 m
Sporvidde bag 1.168 m 1.168 m
Største Længde 3.840 m 3.765 m
Største Bredde 1.375 m 1.375 m
Største Højde 1.535 m 1.545 m
MOTOR: HK. 27 — Cylinderantal 4 — Boring 67,5 mm — Slaglængde 75 mm — Cylindervolumen 1.074 ccm — Fuld Tryksmøring — Faldstrømskarburator med Accelerationspumpe — Benzintankens Kapacitet 31 Liter — Motoren ophængt i Gummi i tre Punkter • KØLESYSTEM: Kapacitet 6,0 Liter — Kølelegeme af Kobber • ELEKTRISK SYSTEM: Bosch-Fabrikat — 6-Volts Spænding — Akkumulator-Kapacitet 62,5 Amp/T — Selvstarter med mekanisk Indføring — Luftkolet Dynamo — Nedblændings-Kontakt paa Taabrættet • KOBLING: Tør-Enkelt-Plade-Type • GEARKASSE: 3 Hastigheder frem, alle lydløse — 1. Gear, 3,56 — 2. Gear, 1,73:1 — 3. Gear, 1:1 — Baggear, 4,44:1 • KARDANAKSEL: Rørformet Kardanaksel — Kardanled af Naale-Rulle-Leje-Typen • BAGAKSEL: Udveksling 5,143:1 • BAGHJULS-AFFJEDRING: Halvelliptiske Bladfjedere — Hydrauliske Støddæmpere • FORHJULS-AFFJEDRING: Uafhængig Forhjuls-Affjedring med Knæ-Led — Hydrauliske Støddæmpere — Koniske Forhjuls-Kuglelejer — STANDARD-COACH har almindelig Forhjuls-Affjedring • STYRETØJ: Snekke- og Sektor-Type — Koniske Snekke-Rulle-Lejer — Rat-Diameter 425 mm • BREMSER: Hydrauliske 4-Hjuls-Bremses — Støbejerns-Bremsetromler — Haandbremsen virker mekanisk paa Baghjulenes Bremse-sko • HJUL OG GUMMI: Staal-Plade-Hjul med 4.50 x 16 Gummi • Udstyr: Speedometer (km) — Olietryk-Maalers — Mekanisk drevne Vindskærmsviskere — Kontrollampe for Forlygter og Ladestrøm — Kombineret Tændingslaas og Lyskontakt — 2 Handskerum — Førerspejl — Indstilleligt Forsæde — Kofangere for og bag — Retningsvisere — DE LUXE-MODELLERNE har desuden: Benzinstandsmaalers — Kontrollampe for Retningsvisere — Trækfri Ventilation.

RET TIL ÆNDRINGER I SPECIFIKATIONER OG Udstyr FORBEHOLDSES

GENERAL MOTORS INTERNATIONAL A/S

K Ø B E N H A V N

Tekniske Specifikationer.

OPEL KAPTAJN

MAAL: Akselafstand 2.695 m — Sporvidde foran 1.348 m, bag 1.326 m — Største Længde 4.620 m — Største Bredde 1.660 m — Største Højde 1.575 m • MOTOR: HK. 60 — Topventiler — Cylinderantal 6 — Boring 80 mm — Slaglængde 82 mm — Cylindervolumen 2473 ccm — Letmetal-Stempler — Fuld Tryksmøring — Olie-Kapacitet 4 Liter — Faldstrømskarburator med Accelerationspumpe og olie-mættet, kombineret Luftfilter, Lyddæmper og Flammeskærm — Termostatisk reguleret Forvarmning — Benzintankens Kapacitet 50 Liter — Resonans-dæmpet Udblæsnings-System ophængt i Gummi — Motoren ophængt i Gummi • KØLE-SYSTEM: Termostatisk reguleret — Kapacitet 11.8 Liter • ELEKTRISK SYSTEM: Bosch-Fabrikat — 6-Volts Spænding — Akkumulator-Kapacitet 92 Amp/T — Selvstarter med mekanisk Indføring — Luftkølet Dynamo — Nedblændings-Kontakt paa Taabrættet • KOBLING: Tør Enkelt-Plade-Type — Koblings-Udrykkerleje af Grafit-Komposition • GEARKASSE: 3 Hastigheder frem, alle lydløse — 2. og 3. Gear af Synchromesh-Type — Udveksling i 1. Gear, 2,94:1 — 2. Gear, 1,66:1 — 3. Gear, 1:1 — Baggear, 3,78:1 • KARDANAKSEL: Rørformet Kardanaksel — Kardanled af Naale-Rulle-Leje-Typen • BAGAKSEL: Kraftoverføring gennem skrueskaaret Spidshjul — Udveksling 4:30:1 — Sadelmonteret Spidshjul, fortil Kugleleje, bagtil Rulleleje — Læderpakninger ved Bagaksel og Spidshjuls-Aksel • BAGHJULS-AFFJEDRING: Lange, bløde, halvelliptiske Bladfjedre — Dobbeltvirkende, hydrauliske Støddæmpere • FORHJULS-AFFJEDRING: Uafhængig Forhjuls-Affjedring med Knæ-Led af »SLA«-Typen — Dobbeltvirkende, hydrauliske Støddæmpere — Koniske Forhjuls-Kuglelejer — Krængnings-Stabilisator • STYRETØJ: Snekke- og Rulle-Type — Koniske Snekke-Rulle-Lejer — Rat-Diameter 445 mm — Rulle-Tanden monteret i to Rulle-Lejer • BREMSER: Hydrauliske 4-Hjuls-Bremser — Støbejerns Bremsetromler — Haandbremsen virker mekanisk paa Baghjulenes Bremse-sko — Haandbremse-Stangen anbragt under Instrumentbrættet til venstre for Rattet • HJUL OG GUMMI: 5 Staal-Plade-Hjul, 3,50 D × 16, med Udskæringer for Bremsetromle-Ventilering, 5 Stk. Gummi 5,50 × 16 • UDSTYR: Alle Modeller er bl. a. udstyret med Dobbelt Vindskærmsvisker — Solskærm — Elektrisk Horn — 2 Stoplygter — Baglygte — Kofanger for og bag — Retningsvisere — Trækfri Ventilation fortil — Sikkerheds-Spejlglas overalt og Askebæger i Instrumentbrættet — SEDAN OG CABRIOLET har desuden ekstra Solskærm — Kofanger Stødhorn — Ur i Instrumentbrættet — Askebæger i hver Arm-læn ved Bagsædet — trækfri Ventilation bagtil — elektrisk Cigartænder i Instrumentbrættet — forkromede Navkapsler — CABRIOLET har desuden Læder-Betræk.

OPEL OLYMPIA

MAAL: Akselafstand 2.430 m — Sporvidde foran 1.105 m, bag 1.250 m — Største Længde 4.020 m — Største Bredde 1.525 m — Største Højde 1.570 m • MOTOR: HK. 43 — Topventiler — Cylinderantal 4 — Boring 80 mm — Slaglængde 74 mm — Cylindervolumen 1.488 ccm — Fuld Tryksmøring — Faldstrømskarburator — Olie-mættet, kombineret Luftfilter, Lyddæmper og Flammeskærm — Termostatisk reguleret Forvarmning — Benzintankens Kapacitet 35 Liter — Udblæsnings-Systemet ophængt i Gummi — Motoren ophængt i tre Punkter i Gummi • KØLE-SYSTEM: Termostatisk reguleret — Kapacitet 9 Liter • ELEKTRISK SYSTEM: Bosch-Fabrikat — 6-Volts Spænding — Akkumulator-Kapacitet 75 Amp/T — Selvstarter med mekanisk Indføring — Luftkølet Dynamo — Nedblændings-Kontakt paa

RET TIL ÆNDRINGER I SPECIFIKATIONER OG UDSTYR FORBEHOLDSES

GENERAL MOTORS INTERNATIONAL A/S

KØBENHAVN

Taabrættet • KOBLING: Tør Enkelt-Plade-Type • GEARKASSE: 4 Hastigheder frem — 1. Gear, 3,91:1 — 2. Gear, 2,47:1 — 3. Gear, 1,49:1 — 4. Gear, 1:1 — Baggear, 4,21:1 • KARDANAKSEL: Rørformet Kardanaksel — Kardanled af Naale-Rulle-Leje-Typen • BAGAKSEL: Udveksling 4,566:1 — Sadelmonteret Spidshjul, fortil Kugleleje, bagtil Rulleleje — Læderpakninger ved Bagaksel og Spidshjuls-Aksel • BAGHJULS-AFFJEDRING: Halvelliptiske Bladfjedre — Hydrauliske Støddæmpere • FORHJULS-AFFJEDRING: Uafhængig Forhjuls-Affjedring med Knæ-Led — Hydrauliske Støddæmpere — Koniske Forhjuls-Kuglelejer • STYRETØJ: Snekke- og Sektor-Type — Koniske Snekke-Rulle-Lejer — Rat-Diameter 425 mm • BREMSER: Hydrauliske 4-Hjuls-Bremser — Støbejerns Bremsetromler — Haandbremsen virker mekanisk paa Baghjulenes Bremse-sko • HJUL OG GUMMI: Staal-Plade-Hjul 3,25×16. Gummi 5,00×16 • UDSTYR: Indbyggede Retningsvisere — Mekanisk drevne Vindskærmsviskere — Speedometer (km) — Kombineret Olietryk- og Benzinstands-Maal — Kontrollamper for Retningsvisere, Forlygter og Ladestrom — Kombineret Tændingslaas og Lyskontakt — To Handskerum — Førerspejl — Indstilleligt Forsæde — Trækfri Ventilation — Kofangere. — DE LUXE COACH har desuden bl. a. Sikkerheds-Spejlglas overalt — Elektrisk Cigartænder — Ur paa Ratsøjlen — Askebæger i Instrumentbrættet og to ved Bagsædet — Forkromede Navkapsler — Metal-Dæk-Overtræk i Vognens Farve.

OPEL KADETT

MAAL: de Luxe Modellerne Standard Coach
 Akselafstand..... 2.340 m 2.340 m
 Sporvidde for..... 1.105 m 1.110 m
 Sporvidde bag..... 1.168 m 1.168 m
 Største Længde..... 3.840 m 3.765 m
 Største Bredde..... 1.375 m 1.375 m
 Største Højde..... 1.535 m 1.545 m
 MOTOR: HK. 27 — Cylinderantal 4 — Boring 67,5 mm — Slaglængde 75 mm — Cylindervolumen 1.074 ccm — Fuld Tryksmøring — Faldstrømskarburator med Accelerationspumpe — Benzintankens Kapacitet 31 Liter — Motoren ophængt i Gummi i tre Punkter • KØLESYSTEM: Kapacitet 6.0 Liter — Kølelegeme af Kobber • ELEKTRISK SYSTEM: Bosch-Fabrikat — 6-Volts Spænding — Akkumulator-Kapacitet 62.5 Amp/T — Selvstarter med mekanisk Indføring — Luftkølet Dynamo — Nedblændings-Kontakt paa Taabrættet • KOBLING: Tør-Enkelt-Plade-Type • GEARKASSE: 3 Hastigheder frem, alle lydløse — 1. Gear, 3,56 — 2. Gear, 1,73:1 — 3. Gear, 1:1 — Baggear, 4,44:1 • KARDANAKSEL: Rørformet Kardanaksel — Kardanled af Naale-Rulle-Leje-Typen • BAGAKSEL: Udveksling 5,143:1 • BAGHJULS-AFFJEDRING: Halvelliptiske Bladfjedre — Hydrauliske Støddæmpere • FORHJULS-AFFJEDRING: Uafhængig Forhjuls-Affjedring med Knæ-Led — Hydrauliske Støddæmpere — Koniske Forhjuls-Kuglelejer — STANDARD-COACH har almindelig Forhjuls-Affjedring • STYRETØJ: Snekke- og Sektor-Type — Koniske Snekke-Rulle-Lejer — Rat-Diameter 425 mm • BREMSER: Hydrauliske 4-Hjuls-Bremser — Støbejerns-Bremsetromler — Haandbremsen virker mekanisk paa Baghjulenes Bremse-sko • HJUL OG GUMMI: Staal-Plade-Hjul med 4,50×16 Gummi • UDSTYR: Speedometer (km) — Olietryk-Maal — Mekanisk drevne Vindskærmsviskere — Kontrollampe for Forlygter og Ladestrom — Kombineret Tændingslaas og Lyskontakt — 2 Handskerum — Førerspejl — Indstilleligt Forsæde — Kofangere for og bag — Retningsvisere — DE LUXE-MODELLERNE har desuden: Benzinstandsmaal — Kontrollampe for Retningsvisere — Trækfri Ventilation.

